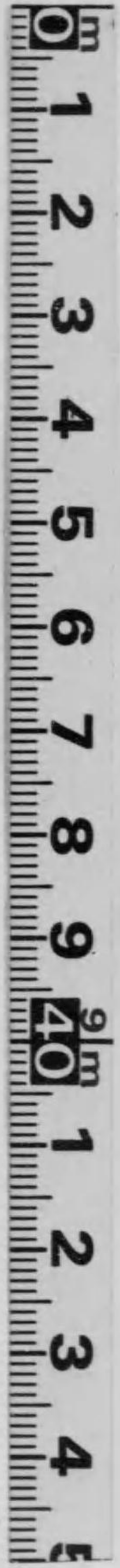


R
016.2
I. 11

茨城縣立圖書館
大正
記念
茨城縣立教育參考館

大正記念
長岡市立
西女
躰見
大正十四年十一月
文庫編



始



278
51

大正十四年十一月

大禮
紀念
茨城縣立圖書館
茨城縣立教育參考館

要覽

R
016.2
I-11



茨城縣立圖書館



本館閱覽室

278-51

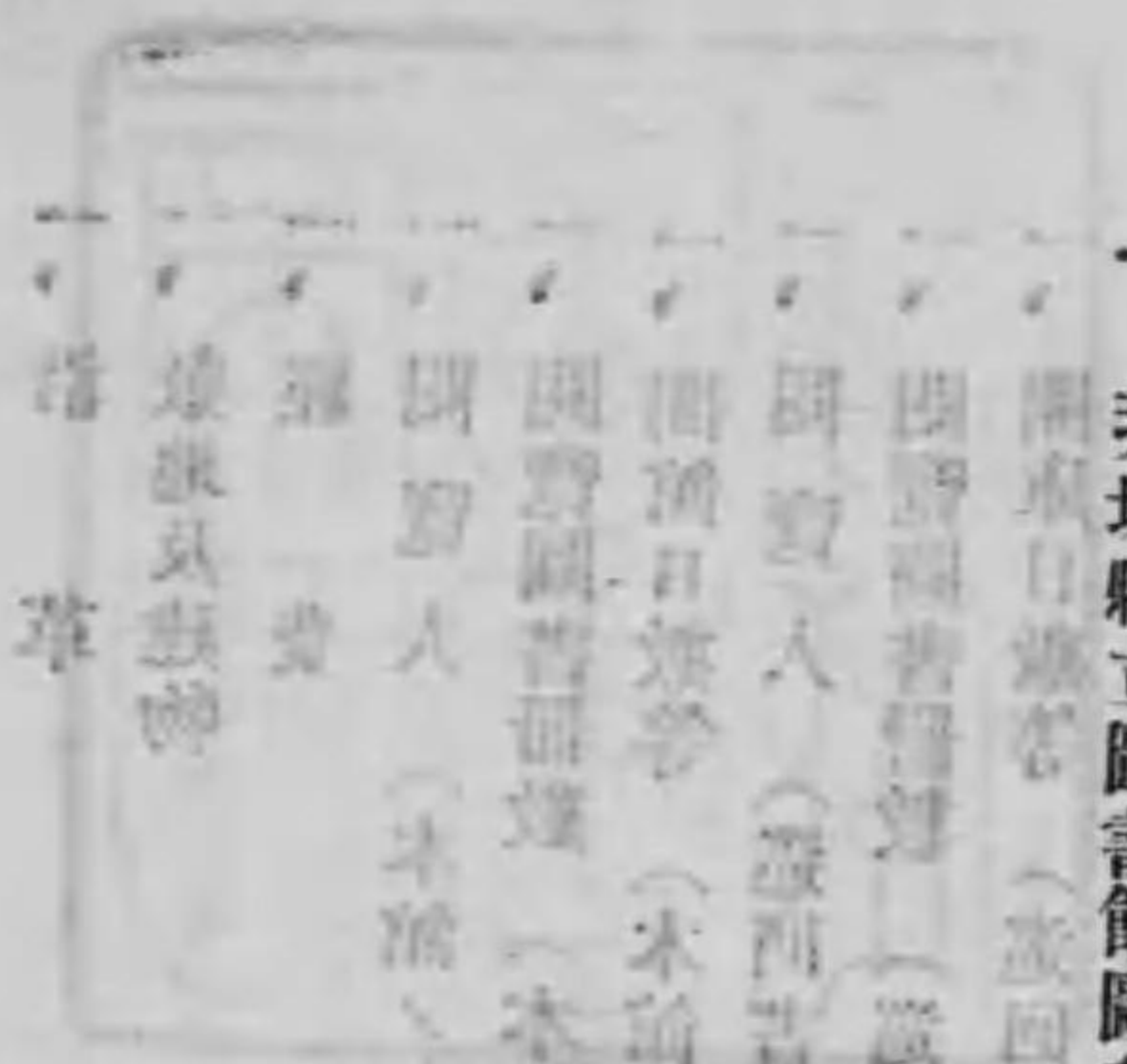
茨城縣立圖書館要覽

目次

- 一、沿革
- 二、敷地及建物
- 三、經費
- 四、閱覽人 (本館ノ部)
- 五、閱覽圖書冊數 (本館ノ部)
- 六、開館日數等 (本館ノ部)
- 七、閱覽人 (巡回書庫ノ部)
- 八、閱覽圖書冊數 (巡回書庫ノ部)
- 九、開館日數等 (巡回書庫ノ部)
- 十、閱覽人 (夏期文庫ノ部)
- 十一、閱覽圖書冊數 (夏期文庫ノ部)
- 十二、開館日數等 (夏期文庫ノ部)
- 十三、圖書館令
- 十四、圖書館令施行規則

作寄贈本

大正
15. 1. 15
寄贈



- 一、公立圖書館職員
- 一、茨城縣立圖書館規則
- 一、茨城縣立圖書館圖書携出手續
- 一、茨城縣立圖書館職務規定
- 一、茨城縣立圖書館圖書分類一覽

茨城縣立圖書館前要覽

目次



沿革

沿 革

二十二年無事...

創立ト開館

情ヲ茨城縣立圖書館創立ノ由來ヲ釋スルニ時ノ本縣知事河野忠三時勢ノ進運ニ鑑ミテ縣立圖書館ヲ設立ヲ企畫スル所アリシカ明治三十六年二月二十一日縣告示第六十九號ヲ以テ茨城縣立圖書館ヲ水戸市大字上市ニ設置シ明治三十六年四月一日ヨリ開館シ公衆ノ閱覽開始ト追テ公告スト發布セラレタルニ淵源ス同月本縣內務部第三課内ニ於テ圖書館創立事務ヲ取扱開始シ同時ニ舊水戸城内ナル彰考館ノ遺址四千二百十三坪八合五勺ヲ區劃シテ本館新築用地ニ指定セラレテ建築工事に着手ス縣技師駒杵勤造之レカ設計ヲ爲シ縣技師萩田好太郎該工事ヲ監督シ同年十月十三日ニ至リテ竣工ス即チ現時ノ本館建物はナリ

本館ノ構造タル實ニ洋式ノ木造平屋建ニシテ建坪百十八坪五合三勺ヲ有ス館内ヲ八室ニ區分シテ男子閱覽室、女子閱覽室、圖書出納室、閱覽人休憩室、館長室、事務室、宿直室、小使室トス別ニ湯沸所門衛所、便所、物置等ノ附屬建物アリ以上ノ建築費ハ金八千三圓ヲ要セリ而シテ書庫ハ元茨城縣博物館ノ建物ヲ改修シタルモノヲ以テ之レニ充用ス即チ煉瓦二階建ニシテ坪四十三坪七合五勺ナリ其改修費ニ金二千七百三十六圓ヲ要セリ

所謂彰考館ナルモノハ水戸黃門光圀郷以來歷代ノ藩君カ史臣ヲ延イテ彼ノ有名ナル大日本史ヲ編纂セラレタル所ナリ明治初年同館ヲ水戸城西ナル常磐公園内ニ移サレテヨリ館址漸ク荒廢ニ屬シ彰考館紀念ノ老櫻二株獨舊ニ依リテ春色ヲ住ムルノ風情アリ明治二十年茨城縣博物館ヲ其

館址ニ創立セラレテ文化的施設ヲ見ルニ至リタルカ數年ナラズシテ廢止ノ運命ニ逢フ然ルニ明治三十六年本館ヲ設立セラルニ及ンテ博物館ノ建物ヲ利用シテ書庫ニ充テラレタルハ文化的好因緣ト謂フベキノミナラス水戸藩時代ニ於ケル大日本史ノ編纂所タリシ彰考館址ヲトシテ本館ノ敷地ト定メラレタルハ蓋シ亦好箇ノ歴史的記念トスルニ足ラン此ノ地四隣幽邃ニシテ市塵到ラス幾百年ヲ經タル老松亭々トシテ天日ヲ翳シ榭牙タル櫻樹楓株ノ其間ヲ點綴スルアリ古城ノ面目髣髴タルヲ見ル一タビ此境ニ足ヲ容ル、モノヲシテ忽チ仙寰ニ遊ブノ想ヒアラシム蓋屈竟ノ讀書地ト謂フモ妨ケナキニ似タリ

明治三十七年四月二十六日本館ノ施設經營其緒ニ就キ此ノ日開館シテ公衆一般ニ圖書閱覽ヲ開始ス是ヨリ先キ縣知事河野忠三轉任シテ寺原長輝縣知事タリ回顧スレバ明治三十七年四月二十六日ハ實ニ本館開設ノ記念ニシテ今茲大正十四年ハ方ニ滿二十二週年ニ相當セリ本館開設ノ年度ハ比較的ニ遼遠ナリト謂フヘシ

二、圖書ト閱覽

本館ハ博ク内外古今ノ圖書ヲ蒐集保存シ公衆ノ閱覽ニ供スルヲ以テ目的トスルカ故ニ適當ニシテ有益ナル圖書ノ選擇蒐集ニ努メ古書類ヲ保存シ篤志者ノ寄贈ヲ受ケ藏書家ノ委託ヲ諾シテ之ヲ收藏スルノミナラス常ニ新刊圖書ノ増加ヲ圖リ本館カ現時藏スル所ノ圖書ハ和漢洋書ヲ通シテ其數實ニ八萬六千八百三十七冊ノ多キニ達セリ内委託ニ係ルモノハ徳川家ノ分一萬三千二百二十二冊赤澤氏ノ分八百八十二冊ヲ主ナルモノトス藏書ノ多キ蓋シ地方圖書館トシテ他ニ多ク遜色ナカラントス

以上ノ藏書ハ館内ニ於テ一般公衆ノ閱覽ニ供スルハ勿論廣ク館外ニ携出ヲ許可シテ閱覽セシメ或ハ巡回文庫ノ制ヲ立テ、縣下各郡ニ圖書ノ供給ヲ圖リ或ハ夏期文庫ヲ縣下海水浴場ニ送付シテ浴客ノ閱覽ニ供スル等諸般ノ方法ヲ講シテ閱覽ノ便宜ヲ圖リ之レカ實施ノ成績次第ニ良好ナラントス

三、規程ト實施

明治三十六年二月二十一日縣令第十二號ヲ以テ茨城縣立圖書館規則ヲ定メラレ同日告示第三百二十八號ヲ以テ本館職制ヲ定ム四月一日縣令第二十三號ヲ以テ職員俸給並旅費支給規則ヲ定メラル

明治三十七年一月縣令乙第二號ヲ以テ館長事務取扱手續ヲ定メラル

明治三十八年四月本館規則ノ一部ヲ改正シ開館時間延長シ五月一日ヨリ九月二十日ニ至ル五ヶ月間ハ午後九時閉館ト定メラル夜間開館ノ制實ニ茲ニ始マル

明治四十一年四月夜間開館ノ期間ヲ四月ヨリ十月ニ至ル七ヶ月間トス七月訓令乙第百九十五號ヲ以テ館長職務規定ヲ改正セラル

明治四十三年四月縣令第五十一號ヲ以テ本館規則ノ一部ヲ改正シ規則第七章評議員規則ヲ廢止ス

明治四十四年八月日本圖書館協會ノ主催ニ係ル第六回全國圖書館大會ヲ本館ニ於テ開會ス會期ハ八月一日ヨリ三日ニ至ル三日間ナリ參同ノ會員ハ東京日比谷圖書館帝國圖書館東京帝國大學圖書館大橋圖書館早稻田大學圖書館慶應義塾圖書館南葵文庫廣島高等師範學校圖書館東北帝國

大學圖書館ヲ始メ秋田、會津、足利、高田、江北、信濃、富山、米澤、宮城、岡山、山形ノ各圖書館員其他合セテ三十餘名ノ出席アリ大會ノ日程ハ圖書館ニ關スル事項ノ協議、會員ノ講演並ニ彰考館弘道館、西山莊瑞龍山ノ參觀等ニシテ講演ニハ東京帝國大學圖書館長和田萬吉氏ノ圖書館ト學校トノ關係、信濃圖書館員瀧澤永十氏ノ圖書館ノ必要、水戸中學校教諭清水正健氏ノ彰考館ノ由來、山形圖書館長渡邊德太郎氏ノ圖書館ト火災豫防ノ必要、大橋圖書館理事坪谷善四郎氏ノ圖書館員ノ天職、東京出席員樋口勘次郎氏ノ國本ノ培養ト題スル演說アリ開會中ハ彰考館並ニ本館所藏ノ珍籍佳書ヲ陳列シテ會員ノ閱覽ニ供シタルガ本館ノ陳列ニ係ルモノハ蘭書明版水戸藩碩儒ノ自筆稿本源烈公ノ書入本等數十種ナリキ

大正十一年二月縣令第十號ヲ以テ本館規則第六章ヲ改正シ夏期文庫ノ制定メラル
大正十一年九月本館規則中開館時間ノ一部ヲ改正シ十一月宿直心得ヲ改定シ今日ニ至ル

四、巡回書庫夏期文庫其他

明治四十年八月巡回書庫ノ制ヲ設ケ本館ヲ距ル遠隔ノ地ニ在ル者ニ讀書ノ便宜ヲ圖ル爲先ツ試驗的ニ縣下久慈、新治、眞壁ノ三郡役所ニ書庫ヲ送付シ其地ノ小學校長ニ事務取扱ヲ囑託シテ閱覽ヲ開始セリ明治四十二年八月ニ至リ縣下六郡ニ書庫ヲ送付シ大正元年七月更ニ擴張シテ書庫ノ送付ヲ縣下十一郡ニ及ホシ大正五年七月ニハ縣下十四郡ニ書庫ヲ送付シ七月ヨリ翌年三月ニ至ル九ヶ月間開設ス場所ハ各郡ニ各所ト定メ三ヶ所ヲ組合セテ一區トシテ書庫ノ停留ヲ一ヶ所三ヶ月間トシ各區三個ノ書庫ヲ巡回セシメタリ爾後年々之レカ實施ヲ繼續シテ成績益々良好ナルモノアリ加フルニ近年讀書熱ノ勃興ニツレ巡回圖書數ノ増加及新刊圖書ノ配付等ニソキ熱心

ナル希望アルニ鑑ミ大正十一年度ヨリ一區二ヶ所一區トシ四月及九月ノ二期ニ本館ヨリ各開設地ニ書庫ヲ送付シ更ニ六月及一月ニハ各區内ニ於テ相互交換セシメタリシカ書庫ノ返還及交換圓滑ニ行ハレシテ往々期限後空シタ留メ置キ若クハ運搬途中ニ停滯セルコトアリシヲ以テ大正十四年度ヨリハ本館ヨリ書庫ノ送付ハ一回トシ五月中ニ各開設地ニ送り六月一日ヨリ閱覽ヲ開始セシメ十月末日ヲ以テ郡内ノ書庫ヲ相互交換スルコトニ改メ開設ノ初期ニ於テ館員出張シテ圖書ノ利用改善取扱方法及閱覽統計ノ作成等ニ關シ指導獎勵ヲ爲シ且ツ講習講話ノ求メニ應スル等本館トノ聯絡ヲ愈々密ナラシムル如ク努メツ、アルカ本館ノ利用者ハ益々多キヲ加ヘ良好ナル成績ヲ收メツ、アリ

本館ニ於テハ巡回書庫ヲ設ケテ地方ノ人々ニ讀書ノ材料ヲ供給スルニ止マラス夏期七八兩月ヲ期シテ常陸海岸ノ海水浴場及山岳地方ニ文庫ヲ送付シ海水浴客及避暑客ノ閱覽ニ供シ併セテ其地方ノ人々ノ讀書趣味ヲ鼓吹シツ、アリ稱シテ夏期文庫ト謂フ大正十四年度ハ夏期文庫ヲ助川、鮎川、磯濱ノ三ヶ所ニ開設セリ文庫ニハ二百冊乃至三百冊ノ圖書ヲ送付シ其讀物ハ通俗的文藝趣味ノモノ多キヲ占メ修養的ノモノヲモ採用セリ之カ事務取扱ハ其他小學校職員、青年會員役場員並ニ有志者ニ囑託シ其ノ協力ヲ求メ之レ亦良成績ヲ收メツ、アリ

尙讀書ノ便宜ヲ圖ル爲大正十四年度ヨリ官公署會社工場青年會軍人會讀書會等多人數ノ集團ニ對シテハ希望ノ部數ヲ或期間貸與スルコト、ナシタルカ漸次希望者續出シ其ノ成績次第ニ良好ナラントスル傾向ヲ示シツ、アリ

職員二十六名 職員員九名 古書部事務員一名 命士一名 定額五部 圖書部ニ計六名 田部事務員一名

年度	種別	經常部			臨時部		計
		俸給	圖書費	其他	計	新營費營繕費	
大正十三年度		三,〇六六,四四〇	二,九九九,二〇五	八四六,三四〇	一〇,八七一,九〇〇		一〇,八七一,九〇〇
大正十二年度		五,三三八,九〇〇	九,九九九,九〇七	三,五六六,三六〇	一三,六七五,一五〇		一三,六七五,一五〇
大正十一年度		二,三三二,〇六三	三,〇〇〇,〇〇〇	六,三〇五,五六八	一〇,一〇一,一〇〇		一〇,一〇一,一〇〇
大正十年度		一,五五七,八七〇	二,九三六,八八〇	六,〇七七,九六〇	一〇,六〇四,七二〇		一〇,六〇四,七二〇
大正九年度		一,三八八,三〇二	七,九三三,四八〇	六,二五八,八七〇	一〇,四四〇,六七〇		一〇,四四〇,六七〇

閱覽 人 (本館ノ部)

年度	種別	學生生徒兒童		官公吏教員		官公署軍人		實業其他		合計
		男	女	男	女	男	女	男	女	
大正十三年度		三六,九六五	七,二四五	五,四六六	三,三五五	八,三四一	一,六二一	四,一〇八	一	三九,三五二
大正十二年度		三四,〇三三	一七,九四一	〇,一六四	六,三七七	一,三三三	八二一	六,五六〇	一	三二,八三三
大正十一年度		二八,二三四	一八,八三七	五,五四四	四,七五二	一,五九六	三三二	三,五四七	一	三一,七九四
大正十年度		二五,三三七	二六,三三三	六,七二二	三,三三三	一,〇三二	五七二	八,八八八	一	二七,九一三
大正九年度		二二,八六二	二〇,三三三	一,七三七	一,七三七	一,〇三二	八四四	三,〇四三	一	二二,〇八六

五ヶ年間ニ於ケル職業別百分比例示セバ

大正十二年度	二六,〇〇,一	三〇,七〇,二	五,〇〇,八	二,七〇,三	九三,五〇,〇	一〇〇,〇〇,〇
大正十一年度	二五,〇〇,一	三〇,〇〇,一	九,八〇,六	四,八〇,八	九四,〇〇,〇	一〇〇,〇〇,〇
大正十年度	二三,二〇,一	三〇,九〇,四	九,六〇,三	二,九〇,七	九三,一〇,〇	一〇〇,〇〇,〇
大正九年度	二七,六〇,一	二五,七〇,一	二,〇〇,六	九,七〇,一	九五,一〇,〇	一〇〇,〇〇,〇
大正九年度	三三,〇〇,七	三〇,〇〇,八	二,〇〇,三	一〇,二〇,一	八三,〇〇,一	一〇〇,〇〇,〇

閱覽圖書冊數 (本館ノ部)

種別	一門	二門	三門	四門	五門	六門	七門	八門	九門	十門	其他	計
大正十三年度	一六,〇七四	七,三四〇	一八,三四三	七,三六五	六,九三九	九,九七三	一,五二六	五,六三〇	二,二〇二	六,五四四	二,八九二	二六,〇七四
大正十二年度	一六,三四九	六,三九三	一六,六七二	三,二七九	二,四五〇	一,二四二	五,九三五	四,三八〇	一,三七八	一,〇三七	三,五七二	二八,三四四
大正十一年度	一四,八四九	三,七八〇	一四,八四九	二,九七三	二,二八二	一,一七四	四,九六六	四,七二二	一,七三九	一,三四〇	九,五二二	二八,三四四
大正十年度	一〇,三〇三	四,一四三	一三,二七二	六,三三四	八,七二六	六,二二二	四,五二二	六,九三〇	二,八二〇	〇,一五二	一,九三三	二八,三四四
大正九年度	二〇,二八八	一〇,九七三	一五,七〇二	二,九〇六	二,六一五	一,五七三	五,六六二	四,四四七	四,九七五	六,八〇三	八,八七四	二八,三四四

五ヶ年間ニ於ケル部別百分比例示セバ

年度種別	開館日數		開館人員		日平均		一人平均閱覽圖書	
	本室	兒童室	本室	兒童室	本室	兒童室	本室	兒童室
大正三年度	六、五	二、六	二、六	九、七	二、一	六、二	九、七	八、八
大正四年度	六、四	二、四	四、九	九、四	一、六	六、二	六、二	四、五
大正五年度	六、一	一、六	四、二	九、二	一、六	七、九	四、九	一、〇、〇
大正六年度	五、三	二、一	三、三	二、九	三、五	一、一、八	一、〇、四	一、〇、〇
大正七年度	四、二	二、二	二、六	一、二、八	六、四	一、一、七	一、〇、三	一、〇、〇

開館日數等 (本館ノ部)

年度種別	開館日數		開館人員		日平均		一人平均閱覽圖書	
	本室	兒童室	本室	兒童室	本室	兒童室	本室	兒童室
大正三年度	三、六	三、六	一、二、九、五	一、〇、七、二	一、九、六、六	一、八、八、四	一、五	一、〇、〇
大正四年度	三、四	三、四	九、〇、二	八、八、八	一、八、一、〇	一、七、五、二	一、八	一、〇、〇
大正五年度	三、三	三、三	八、八、八	八、八、八	一、七、五、二	一、七、五、二	二、〇	一、〇、〇
大正六年度	三、二	三、二	八、八、八	八、八、八	一、七、五、二	一、七、五、二	二、〇	一、〇、〇
大正七年度	三、四	三、四	八、八、八	八、八、八	一、七、五、二	一、七、五、二	二、〇	一、〇、〇

備考 大正十年度ヨリ閱覽人員減少セシハ兒童室廢止セシニ依ル
閱覽 人 (巡回書庫ノ部)

年度種別	學生生徒		官公吏教員		軍實業其他		合計	
	男	女	男	女	男	女	男	女
大正三年度	二、二六四	三、六五五	一、七四	五、三六四	一、五七二	六、〇九〇	六、〇四	六、一三〇
大正四年度	三、九六九	二、三三四	五、〇一三	四、七〇	二、六六三	九、九四	九、七七	二、六四二
大正五年度	二、九〇	二、四一三	九、五五六	九、三六五	一、四三三	〇、一九	六、九〇	一、六四
大正六年度	三、八〇〇	二、五九八	四、九〇一	八、五四	二、四二五	八、〇三	三、九一〇	五、六九八
大正七年度	四、八六二	三、一八五	五、一七	三、七七	一、三二〇	六、四二	三、〇八九	八、五七三

五ヶ年間ニ於ケル職業別百分比例ヲ示セハ

年度種別	一門	二門	三門	四門	五門	六門	七門	八門	九門	十門	計
大正三年度	一、五、八	四、七	二、八、五	六、九〇、三	三、三、七	七、三	二、二	〇、七	八〇、四	一、九、六	一、〇〇、〇
大正四年度	二、四、一	一、一、六	二、五、一	八、三〇、二	二、〇、八	五、六	六、二	一、七	七二、八	二、七、二	一、〇〇、〇
大正五年度	二、二、七	一、二、八	二、五、六	七、二〇、一	二、四、七	五、三	一、三	〇、三	七四、四	二、五、六	一、〇〇、〇
大正六年度	二、五、六	八、五	三、三、九	七、九〇、二	一、七、四	二、六	三、八	一、一	七九、九	二、〇、一	一、〇〇、〇
大正七年度	二、六、五	八、九	三、五、七	九、五〇、一	一、一、三	一、七	四、七	一、六	七八、三	二、一、七	一、〇〇、〇

閱覽圖書冊數 (巡回書庫ノ部)

年度種別	開庫日數	開庫一日平均	一人平均閱覽圖書	
			閱覽人員	閱覽圖書
大正十三年度	六、三	五、五	一、三	一、五
大正十二年度	五、九	四、六	二、一	四、七
大正十一年度	三、八	四、七	一、六	一、七
大正十年度	五、九	三、九	二、九	三、八
大正九年度	六、一	三、七	九、八	四、〇
五ヶ年間ニ於ケル部門別百分比例ヲ示セバ				
大正十三年度	六、三三	五、五八	一、二八	一、〇一
大正十二年度	二、八六六	九、〇八	二、九一	一、九七
大正十一年度	五、二八六	六、五八	二、九二	一、三三
大正十年度	二、〇四〇	六、九六	二、一五	一、七八
大正九年度	三、二二五	七、九二	二、〇六	二、二五

開庫日數等 (巡回書庫ノ部)

年度種別	開庫日數	開庫一日平均	一人平均閱覽圖書
大正十三年度	二五九	三、七	一、一
大正十二年度	二七九	五、八	一、一
大正十一年度	二五二	五、〇	一、一
大正十年度	二四八	六、〇	一、一
大正九年度	二五二	七、六	一、一

閱覽人 (夏期文庫ノ部)

年度種別	學生生徒		官吏教員		軍人		實業		其他		合計
	男	女	男	女	男	女	男	女	男	女	
大正十三年度	七、八六七	一、二三三	一、〇五六	三、四七	一、〇	二、五六四	七、五〇	九、二八	四、三九	二、七九九	一五、一九四
大正十二年度	一、〇二七	三、一五	二、二六	二、九	六	三、七五	一、一五	二、五五	二、二	一、八七九	二、四四九
大正十一年度	二、八九九	一、〇四二	八、五四	三、四	三	一、二七四	三、一六	八、五〇	三、〇〇	五、八八〇	七、八九二
大正十年度	二、八七八	六、五三	八、六六	一、六二	三七	二、一六四	三、三七	九、九九	五、三八	六、九四四	八、六四四

四ヶ年間ニ於ケル職業別百分比例ヲ示セバ

年度種別	學生生徒	官吏教員	軍人	實業	其他	合計
大正十三年度	四二、二	八、八	一、〇	一五、九	四、七	一〇〇、〇
大正十二年度	五、五	六、九	二、三	一、〇	四、九	一〇〇、〇

年度種別	一門	二門	三門	四門	五門	六門	七門	八門	九門	十門	其他	合計
大正十一年度	三、七	一三、三	一〇、八	四、〇	一六、二	四、一	一〇、八	四、二	七四、五	二五、五	一〇〇、〇	
大正十年度	三、四	七、六	九、九	二、〇	二五、一	三、九	一一、五	六、二	八〇、三	一九、七	一〇〇、〇	

閱覽圖書冊數 (夏期文庫ノ部)

年度種別	一門	二門	三門	四門	五門	六門	七門	八門	九門	十門	其他	合計
大正十三年度	四、九	八、二	四、五	一	三、五	一、五	八、七	四、六	二、〇	八、四	三、七	一、九、三、七〇
大正十二年度	一、五	一、四	一、七	四、五	三、二	一、四	七、〇	二、〇	九、三	二、〇	一、〇、〇、〇	
大正十一年度	三、九〇	一、六	一、八	二、三	四、〇	八、三	二、三	一、九	四、七	五、四	一、〇、〇、三五	
大正十年度	二、三	一、〇	一、七	九、六	五、三	六、〇	一、三	三、〇	一、三	四、五	一、一、八四	九、一、〇、二

四ヶ年間ニ於ケル部門別百分比例ヲ示セハ

年度種別	一門	二門	三門	四門	五門	六門	七門	八門	九門	十門	其他	合計
大正十三年度	二、三	〇、四	二、三	一	一、九	八〇、九	四、五	〇、三	一、一	四、四	一、九	一〇〇、〇
大正十二年度	六、一	五、八	七、一	一、八	四、七	五九、一	二、八	〇、七	三、七	八、二	一	一〇〇、〇
大正十一年度	三、八	〇、二	一、八	〇、一	四、六	八三、六	〇、二	〇、二	〇、五	五、〇	一	一〇〇、〇
大正十年度	二、三	一、二	二、〇	一、一	六、一	六六、〇	一、五	〇、三	一、五	五、〇	一三、〇	一〇〇、〇

開庫日數等 (夏期文庫ノ部)

年度種別	開庫日數	開庫一日平均	一人平均閱覽圖書
大正十三年度	二、三	二、三	二、三
大正十二年度	六、一	七、一	一、一
大正十一年度	三、八	一、八	一、一
大正十年度	二、三	二、〇	一、一

圖書館令

第一條 北海道、府縣郡町村北海道及沖繩縣ノ區ヲ含ムニ於テハ圖書ヲ蒐集シ公衆ノ閱覽ニ供センカ爲圖書館ヲ設置スルコトヲ得

第二條 明治二十六年勅令第三十三號ノ規定ハ圖書館ニ關シ之ヲ準用ス

第三條 私人ハ本令ノ規定ニ依リ圖書館ヲ設置スルコトヲ得

第四條 圖書館ハ公立學校又ハ私立學校ニ附設スルコトヲ得

第五條 圖書館ノ設置、廢止ハ其道府縣立ニ係ルモノハ文部大臣其他ノ公立ニ係ルモノハ地方長官ノ認可ヲ受ケ其ノ私立ニ係ルモノハ地方長官ニ開申スヘシ

第六條 公立圖書館ニ於テハ圖書閱覽料ヲ徵收スルコトヲ得

圖書一館一令施行規則

第一條 圖書館令第五條ニ依リ公立圖書館ヲ設置セントスルトキハ管理者ヨリ左ノ事項ヲ具シ道府縣立圖書館ニ在リテハ地方長官ノ許可ヲ受クヘシ

- 一、名 稱
- 二、位 置
- 三、經費及維持ノ方法
- 四、敷地建物ノ坪數及圖面
- 五、開館年月日
- 六、館 則

私立圖書館ニ在リテハ設立者ヨリ前項ノ事項ヲ地方長官ニ開申スヘシ

第二條 名稱、位置、敷地、建物又ハ館則ノ變更ハ道府縣立圖書館ニ在リテハ文部大臣長官ニ其他ノ圖書館ニ在リテハ地方長官ニ開申スヘシ

第三條 道府縣立圖書館ノ經費豫算ハ文部大臣ニ其他ノ公立圖書館ノ經費豫算ハ地方長官ニ每會計年度開始前ニ開申スヘシ

附 則

本令ハ公布ノ日ヨリ之ヲ施行ス

明治二十九年文部省令第十九號ハ本令施行ノ日ヨリ之ヲ廢止ス

公立圖書館職員令

第二條 公立圖書館ニ左ノ職員ヲ置ク

第一條 館長 公立圖書館長ハ文部大臣ニ依リ任命スルベシ其ノ職務ニ付テハ文部大臣ノ監督ニ服ス

第二條 館長ハ委任官又ハ判任官ノ待遇トス地方長官ノ監督ヲ承ケ館務ヲ掌理シ所屬職員ヲ監督ス

司書ハ委任官又ハ判任官ノ待遇トス館長ノ指揮ヲ承ケ圖書ノ整理、保存、及閱覽ニ關スル事務ヲ掌ル

第三條 書記ハ判任官ノ待遇トス館長ノ指揮ヲ承ケ庶務ニ従事ス

- 一、文官任用令第五條第一項ノ規定ニ依リ高等文官ト爲ルノ資格ヲ有ヅル者
- 二、學位ヲ有ケル者又ハ大學令ニ依ル大學ノ學部若ハ帝國大學分科大學ヲ卒業シ學士ト稱スルコトヲ得ル者
- 三、專門學校、高等學校高等科大學令ニ依ル大學ノ豫科又ハ高等學校大學豫科ヲ卒業シ二年以上判任官待遇以上ノ職ニ在リテ教育又ハ圖書ニ關スル事務ニ従事シタル者
- 四、五年以上判任官待遇以上ノ職ニ在リテ教育又ハ圖書ニ關スル事務ニ従事シ月額八十圓以

上ノ俸給ヲ受ケタル者
 五、圖書ニ關シ特別ノ學識經驗アル者ニシテ高等試驗委員ノ詮衡ヲ經タルモノ
 第四條 判任官待遇ノ館長、司書、及書記ハ左ノ資格ノ一ヲ有スル者ヨリ之ヲ任用スルモノ
 一、文官任用令第六條ノ規定ニ依リ判任文官ト爲ルノ資格ヲ有スルモノ
 二、前條第二號乃至第五號ニ該當スル者
 三、三年以上教育又ハ圖書ニ關スル公務ニ從事シタル者
 四、圖書ニ關シ學識經驗アル者ニシテ普通試驗委員ノ詮衡ヲ經タルモノ
 第五條 奏任官待遇職員ノ任免ノ奏薦宜行ハ奏任官ノ例ニ例リ判任官待遇職員ノ任免ハ判任官ノ例ニ依ル
 第六條 奏任官待遇職員ノ待遇職相當官等ハ館長ニ在ッテハ高等官四等以下、司書ニ在リテハ高等官五等以下トス
 判任官待遇職員ノ待遇相當等級ハ判任官一等乃至四等トス
 第七條 文部大臣ノ指定スル圖書館ノ館長ニシテ高等官四等ノ待遇ヲ受ケ在職三年以上ニ至リ功績アル者ハ特ニ高等官三等ノ待遇ト爲シ年額七百圓以内ノ加俸ヲ給スルコトヲ得
 第八條 高等官俸給令第四條又第五條第一項ノ規定ノ奏任官待遇ノ公立圖書館職員ニ之ヲ準用ス
 他ノ官職ニ在リタル者ニシテ奏任官待遇職員タルモノニ付テハ他ノ官職ニ付受ケタル待遇ハ之ヲ本令ニ依リ受ケタル待遇ト看做ス

第九條 公立圖書館職員ノ俸給ハ別表ニ依ル但シ他ノ官職ニアルトキハ俸給ヲ給セス又ハ別表ニ掲クル最低額以下ノ俸給ヲ給スルコトヲ得
 第十條 公立圖書館職員ノ分限ニ關シテハ公立學校職員ノ例ニ依ル

附則
 本令ハ公布ノ日ヨリ之ヲ施行ス
 明治三十九年勅令第二八二號ハ之ヲ廢止ス

俸給待遇別	職	俸	判任官待遇	備考
一 級	奏任官	三、一〇〇	判任官	月俸 一四〇
二 級	職員	二、八〇〇	判任官	月俸 一二〇
三 級	職員	二、六〇〇	判任官	月俸 一一〇
四 級	職員	二、四〇〇	判任官	月俸 一〇〇
五 級	職員	二、二〇〇	判任官	月俸 九〇
六 級	職員	二、〇〇〇	判任官	月俸 八〇
七 級	職員	一、八〇〇	判任官	月俸 七〇
八 級	職員	一、六〇〇	判任官	月俸 六〇
九 級	職員	一、四〇〇	判任官	月俸 五五

十級俸	一、三〇〇	五〇
十一級俸	一、二〇〇	四五
十二級俸	一、一〇〇	四〇
十三級俸	一、〇〇〇	三五

茨城縣立圖書館規則

第一章 總則

第一條 本館ハ博ク内外古今ノ圖書ヲ蒐集保存シ公衆ノ閱覽ニ供スルヲ以テ目的トス

第二條 本館ハ左ノ時間ヲ以テ開閉ス但其ノ時間ヲ伸縮スルコトアルベシ

開館	一月二月三月午前九時	午後四時
開館	自四月一日午前九時	午後九時
開館	自七月十日午前九時	午後九時
開館	自七月十一日午前八時	午後九時
開館	自九月十一日午前九時	午後九時
開館	自九月卅一日午前九時	午後四時
開館	十一月十二月午前九時	午後四時

第三條 本館ノ定期休日左ノ如シ

年始 一月一日ヨリ同月五日迄

年末 十二月二十八日ヨリ同月三十一日迄

大祭祝日 圖書ノ整理

館内掃除 毎月一日

第二章 圖書ノ閱覽

第四條 本館ノ圖書ヲ閱覽セントスルモノハ閱覽証ヲ請取リ圖書名著譯者氏名、門、冊數函號番號、及住所職業、氏名ヲ記載シ圖書出納所ニ差出シ該證ト引換ニ借受クヘシ但係員ニ於テ舉動穩當ナラヌト認メタル者ハ登館スルコトヲ許サス

第五條 圖書ヲ閱了シ返還スルトキハ圖書ト引換ニ閱覽証ヲ請取リ玄關守衛ニ渡スヘシ

第六條 閱覽人ニ貸與スル圖書ノ員數ハ同時ニ三種以内トシ和裝ハ七冊洋裝三冊和洋貸ハ五冊ヲ限リトス

第七條 閱覽中館外ニ出ントスル者ハ外出券ヲ請求シ其ノ圖書ハ假ニ係員ニ渡シ置クヘシ

第八條 閱覽人ハ左ノ各號ヲ遵守スヘシ

一、圖書ノ閱覽ハ閱覽室ニ於テナスヘシ但貴重ノ圖書ハ係員ノ指定シタル場所ニ於テ閱覽ス

ヘシ

二、圖書ハ鄭重ニ取扱フヘシ

三、閱覽室ニ於テハ靜肅ヲ旨トシ音讀、雜誌、喫煙スヘカラス

四、机、椅子、等ヲ猥リニ移動スヘカラス

五、閱覽ニ關スル揭示、及係員ノ指示ニ違背スヘカラス前項ニ關シ係員ニ於テ注意ヲ加フル

モ仍ホ改悛セザル者ハ退館セシム

第九條 閱覽中圖書ヲ亡失若クハ汚損シタルトキハ同一ノ圖書又ハ相當ノ代金ヲ以テ之ヲ辨償

セシム但情狀ニ依リ其ノ義務ヲ减免スルコトアルヘシ

第三章 圖書ノ寄贈

第十條 圖書ヲ寄贈セントスル者ハ其申込書ト共ニ圖書ヲ本館ニ送致スヘシ

第十一條 寄贈ノ圖書ニハ寄贈者ノ氏名寄贈ノ年月日ヲ標記シテ永ク其ノ好意ヲ表ス

寄贈ノ圖書ニ關シテハ其ノ書名及寄贈者ノ住所氏名ヲ適宜ノ方法ニ依リ廣告ス

第十二條 寄贈圖書ノ運送ニ要スル費用ハ寄贈者ノ負擔トス 但本館ニ於テ其ノ全部若クハ一

部ヲ支辨スルコトアルヘシ

第四章 圖書ノ委託

第十三條 公衆ノ閱覽ニ供スル目的ヲ以テ本館ニ圖書ノ保管ヲ委託セントスル者ハ豫メ館長ノ

許諾ヲ經テ其ノ圖書ヲ送致スヘシ

第十四條 本館ニ於テ圖書ノ委託ヲ受ケタルトキハ受託證ヲ交付ス

第十五條 委託ノ圖書ニシテ委託者ノ承諾ヲ經サルモノハ館外ニ携出セシメサルモノトス

第十六條 委託ノ圖書ハ本館所藏ノ圖書ト同一ノ取扱ヲナシ嚴重ニ保管スト雖モ火災盜難等避

ケ難キ災害ニ罹リ亡失若クハ毀損シタルトキハ本館ハ辨償ノ責ニ任セス

第十七條 委託ノ圖書ハ委託者ノ請求ニ依リ之ヲ返付ス此場合ニ於テハ委託者ハ受託證ヲ返納

スヘシ

第十八條 圖書ノ委託及返附ニ要スル費用ハ委託者ノ負擔トス 但本館ニ於テ其ノ全部若クハ

一部ヲ支辨スルコトアルヘシ

第五章 圖書ノ携出

第十九條 年齢十二年未滿ノ者ハ前條ノ特許ヲ受クルコトヲ得ス

第二十條 圖書ヲ館外ニ携出シテ閱覽セントスル者ハ館長ノ特許ヲ受クヘシ

第二十一條 貴重ノ圖書、辭書、墨帖目錄其他館長ニ於テ館外ニ携出セシムヘカラサルモノト認

ムル圖書ハ之ヲ館外ニ携出スルコトヲ許サス

第二十二條 館外ニ携出スル圖書ノ員數ニ關シテハ第六條ノ其亡失若クハ汚損ニ關シテハ第九

條ヲ適用ス

第二十三條 縣内ニ在ル官公署學校又ハ確實ナル団体等ヨリノ申込アルトキハ館長ハ相當期間

ヲ限リ特ニ其ノ圖書ヲ館外ニ携出セシムルコトヲ得

第六章 巡回書庫及夏期文庫
第二十四條 本館ハ圖書閱覽ノ便ヲ有セザル者ノ爲ニ巡回書庫及夏期文庫ヲ設ク

第二十五條 巡回書庫ハ縣下郡役所又ハ公立學校ニ夏期文庫ハ縣下適當ノ場所ニ開設ス前條開設ノ場所及期間ハ之ヲ告示ス

第二十六條 巡回書庫ヲ開設セラレタルトキハ當該郡長又ハ公立學校長之ヲ管理スヘシ
夏期文庫ノ管理者ハ別ニ之ヲ定ム

第二十七條 巡回書庫及夏期文庫ノ開閉時間、休日及閱覽ニ關シテハ第二條乃至第九條ニ準シ
管理者之ヲ定メ館長ニ通知シ又圖書ノ携出ニ關シテハ第十九條乃至第二十三條ヲ適用ス

第二十八條 巡回書庫及夏期文庫ノ運搬ニ要スル費用ハ本館ニ於テ之ヲ支辨ス

茨城縣立圖書館圖書携出手續

第一條 圖書館規則第十九條ニ依リ圖書ヲ館外ニ携出センカ爲特許ヲ受ケントスル者ハ左ノ書式ニ依リ書面ヲ以テ差出スヘシ

書式

私儀貴館御所藏ノ圖書館外ニ携出閱覽致度候間特許相或度携出ノ圖書ニ關シテハ總テ御指
示ヲ嚴守シ且ツ鄭重ニ取扱フヘキハ勿論萬一亡失若ハ汚損シタルトキハ貴館ノ命ニ隨ヒ同
一ノ圖書又ハ相當ノ代金ヲ以テ辨償可致候也

年 月 日 住 所 職 業 氏 名 印

生 年 月 日

茨城縣立圖書館館長宛

館長ニ於テ必要ト認ムルトキハ保證人ヲ立テ連署セシムルコトアルヘシ

第二條 館長ニ於テ前條ノ申出ヲ許可シタルトキハ特許證ヲ與フヘシ

第三條 特許證ノ効力ハ其年内ニ限ルモノトス

第四條 特許證ヲ附與セラレタルモノハ特許證領收ト共ニ印鑑ヲ差出スヘシ

第五條 圖書ヲ携出セントスルモノハ特許證ヲ係員ニ示シ別ニ備ヘアル圖書特許携出簿ノ各欄
ニ規定ノ記入ヲ了シタル後書冊ヲ受取ルヘシ

第六條 圖書携出ノ期間ハ十五日以内トス尙引續キ携出セントスルモノハ一旦返付シテ更ニ携
出ノ手續ヲナスヘシ

但携出期間内ト雖モ圖書館ノ必要ニ依リ返還セシムルコトアルヘシ

第七條 特許證ヲ有スルモノ氏名ヲ變更シ若クハ住所ヲ轉シタルトキハ直ニ特許證ノ訂正ヲ請
フヘシ

保證人前項ノ場合ハ直ニ其旨届出ヘシ

第八條 特許證ヲ遺失シタルモノハ速ニ届出テ更ニ其附與ヲ請フヘシ

第九條 第六條ノ圖書返還ヲ怠リ又ハ第七條ノ手續ヲ怠リタルトキハ爾後其ノ特許ヲ無効トシ
其事情ニ依リ再ビ之ヲ附與セサルコトアルヘシ

茨城縣立圖書館館長職務規定

二六

第一條 館長ハ所屬職員ヲ指揮シ館務ヲ處理スヘシ

第二條 館長事故アルトキハ上席司書ヲシテ其ノ職務ヲ代理セシムルコトヲ得

第三條 館長ハ左ノ事項ヲ專行スルコトヲ得但シ第二號第五號及第八號ハ施行ノ後直ニ報告ス

第一、寄贈圖書受領ニ關スルコト

第二、細則ノ制定及改廢ニ關スルコト

第三、所屬職員ノ事務分掌ニ關スルコト

第四、所屬職員ノ忌引除服出仕請暇及缺勤ニ關スルコト

第五、館長及所屬職員ノ管内出張ニ關スルコト

第六、規定ノ休日中館長及職員ノ私事旅行ニ關スルコト

第七、館長旅行ノ場合ハ旅行日數及

第八、館長ノ進退賞罰ニ關スルコト

第九、館長ノ暇ナキ緊急ノ場合ニ於ケル臨時閉館ニ關スルコト

第十、支拂豫算節ノ流用ニ關スルコト

但シ俸給々料手當旅費ハ此ノ限リニアラス

一一、其他輕易ナル事故

第四條 館長ハ圖書ヲ講入シタルトキ又ハ圖書ノ委託若ハ寄贈ヲ受ケタルトキハ其年月日、圖書名、著者價格委託者若クハ寄贈者ノ住所氏名ヲ具シ翌月五日限り報告スヘシ

第五條 館長ハ閱覽人月報及年報ヲ調製シ月報ハ翌月五日限り年報ハ翌年一月二十日限り報告スヘシ

第六條 新ニ就職シタル職員アルトキハ館長ハ左記様式ニ依リ履歷書ヲ調製シ進達スヘシ

第七條 館長及職員ノ管外出張ヲ要スルトキハ其事由豫定日數及旅費現在額ヲ具シ指揮ヲ受クヘシ

第八條 出張ノ場合ハ歸館ノ後復命スヘシ

第九條 前數條ニ定メタル事項ノ外重要ナル事項ハ知事ニ經伺ノ上處理スヘシ

附則

明治三十七年一月茨城縣訓令乙第二號茨城縣立圖書館館長事務取扱手續ハ之ヲ廢止ス

茨城縣立圖書館館長職務規定

茨城縣立圖書館圖書分類一覽表

- 第一門 書目、叢書、隨筆、辭書
- 第二門 宗 教
- 第三門 哲 學
- 第四門 法律、政治、統計
- 第五門 教育、社會、家庭、軍事、經濟
- 第六門 文 學
- 第七門 理學、工學、醫學
- 第八門 產業、商業、工業
- 第九門 美術、諸藝、遊戲
- 第十門 歷史、傳記、地理、紀行

大正十四年十一月

大禮記念
茨城縣立 教育參考館要覽

茨城縣立圖書館圖書分類一覽表

- 第一門 書目、叢書、隨筆、辭書
- 第二門 宗教
- 第三門 哲學
- 第四門 法律、政治、統計
- 第五門 教育、社會、家庭、軍事、經濟
- 第六門 文學
- 第七門 理學、工學、醫學
- 第八門 產業、商業、工業
- 第九門 美術、諸藝、遊戲
- 第十門 歷史、傳記、地理、紀行

大正十四年十一月

大禮記念
茨城縣立 教育參考館要覽

大禮記念
茨城縣立教育參考館要覽

目次

- 一、所在地
- 一、創立年月日、開館年月日
- 一、沿革
- 一、縱覽
- 一、經費
- 一、職員
- 一、大禮記念茨城縣立教育參考館規則
- 一、大禮記念茨城縣立教育參考館職員職務規程

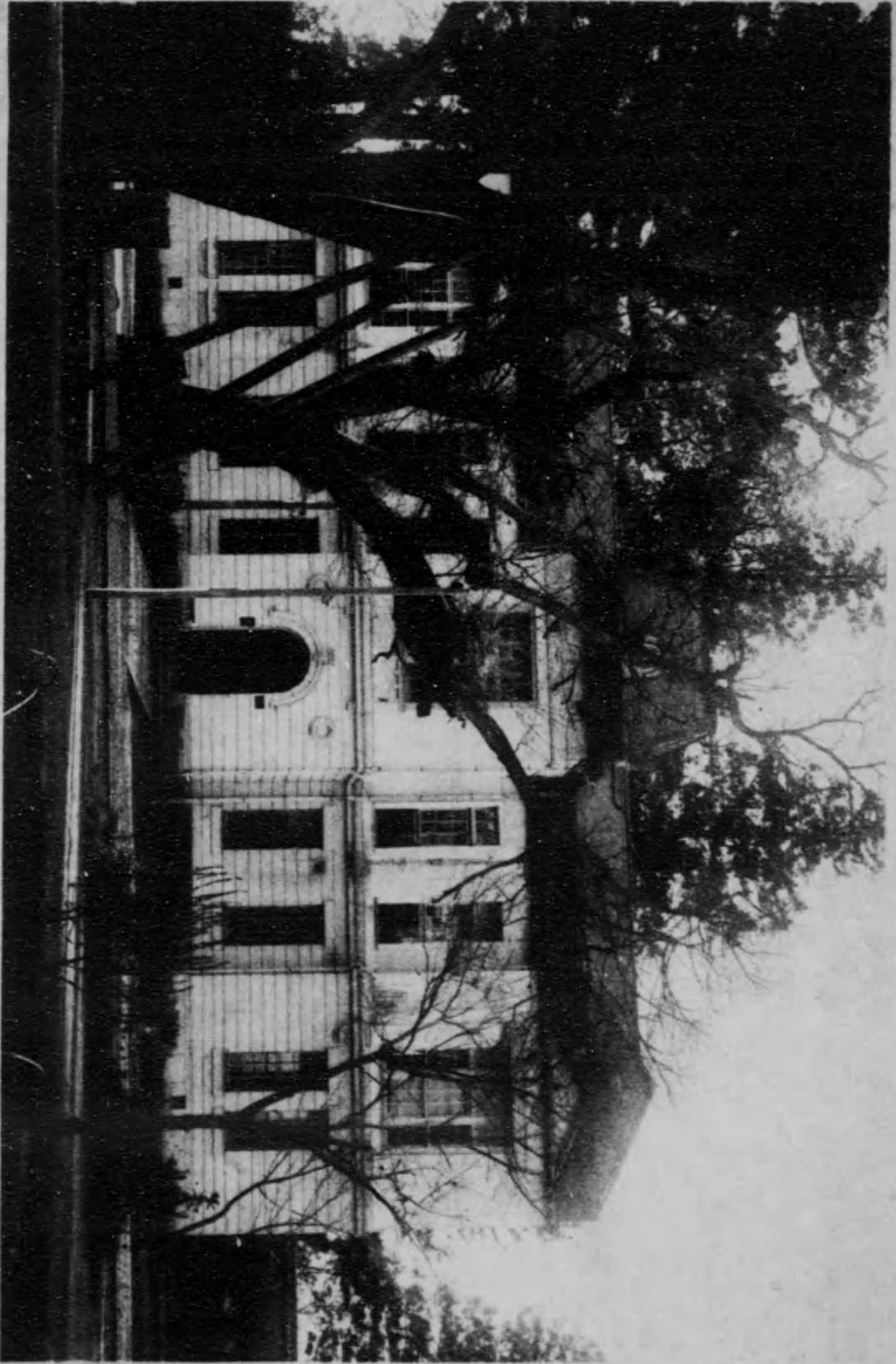


大禮記念茨城縣立教育參考館

大禮記念
茨城縣立教育參考館要覽

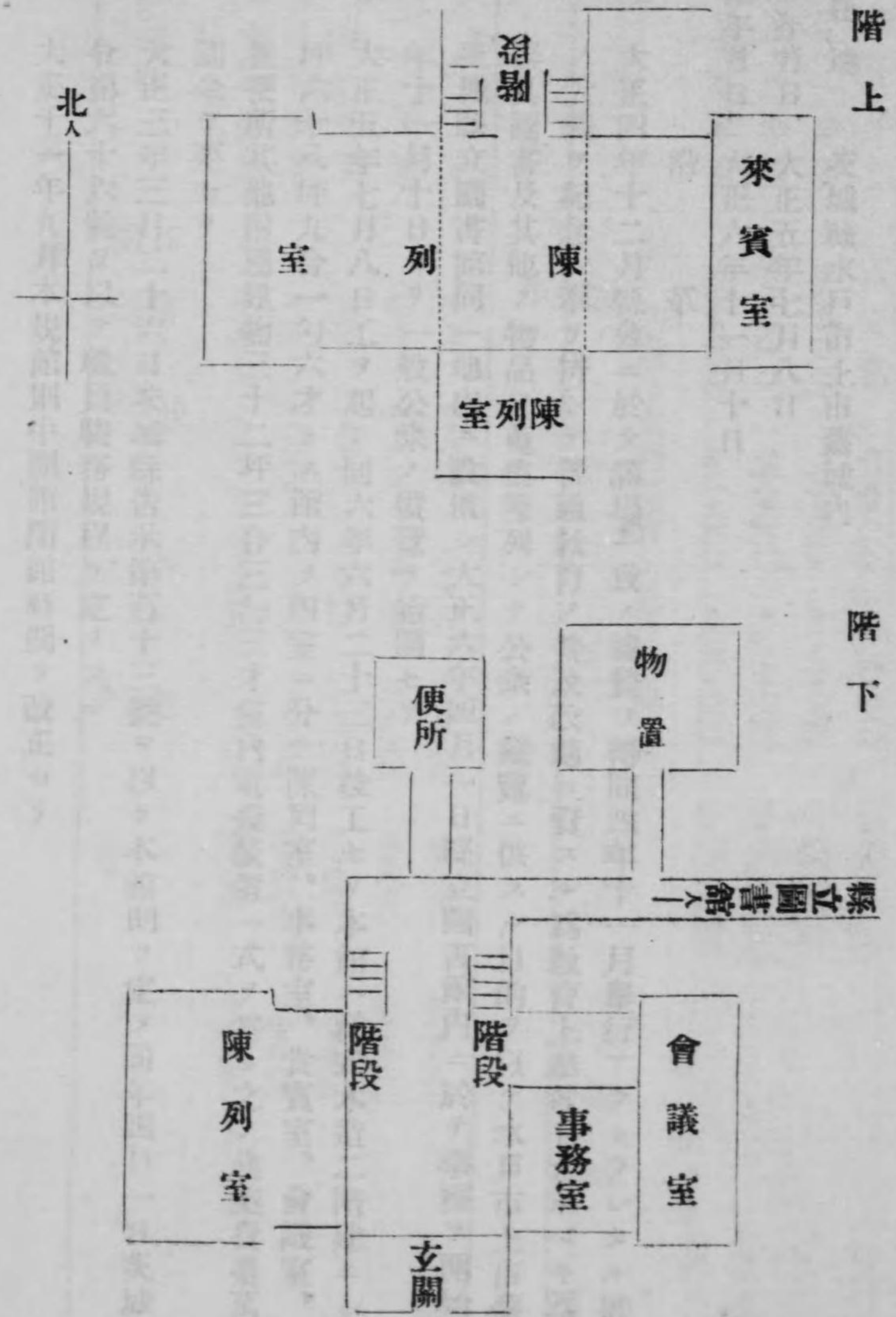
目次

- 一、所在地
- 一、創立年月日、開館年月日
- 一、沿革
- 一、概覽
- 一、經費
- 一、職員
- 一、大禮記念茨城縣立教育參考館規則
- 一、大禮記念茨城縣立教育參考館職員職務規程



大禮記念茨城縣立教育參考館

圖略物建





大禮記念 教育參考館要覽

大五 大禮記念 教育參考館要覽
 所在 茨城縣水戸市舊城内
 創立年月日 大正五年七月八日
 開館年月日 大正六年十一月十日

創立 大正四年十二月縣會ニ於テ滿場一致ノ協賛ヲ得同四年十一月舉行アラセラルタル御即位

ノ大禮ヲ記念シ奉リ併シテ普通教育ノ普及改進ニ資スル爲教育上參考トナルベキ器械、器具圖書及其他ノ物品ヲ蒐集陳列シテ公衆ノ縦覽ニ供スル目的ヲ以テ水戸市上市舊城内

茨城縣立圖書館同一地内ニ設置シ大正六年四月一日縣立圖書館内ニ於テ事務ヲ開始シ同

年十一月十日ヨリ一般公衆ノ縦覽ヲ始開セリ

建築 大正五年七月八日工ヲ起シ同六年六月二十三日竣工セリ本館ハ洋式木造二階建ニシテ建

坪六十八坪九合一勺六才トス館内ヲ四室ニ分チ陳列室、事務室、貴賓室、會議室、尙物

置便所其他附屬建物三十二坪三合三勺三才室内電燈裝置一式ヲ爲シ之ノ建築費臺萬六百

圓余ヲ要セリ

規則 大正三年三月二十六日茨城縣告示第百十三號ヲ以テ本館則ヲ定メ同年四月一日茨城縣訓

令第六十六號ヲ以テ職員職務規程ヲ定メラル

年度種別	開館日數	大人		兒童		計	一日平均
		男	女	男	女		
大正十三年度	三九	八・六三五	二・七四九	一〇・七六〇	四・八五一	三五・九九五	七九・〇
大正十二年度	三九	九・三四七	一・五〇三	一〇・三三九	三・四八七	二四・六九六	七五・一
大正十一年度	三六	一一・五七一	一・五四一	一〇・一八四	二・六六八	二五・九六四	七七・二
大正十年度	三七	九・六二五	三・八三四	一〇・六九三	五・四九八	二九・六五〇	九〇・七
大正九年度	三六	一六・八六六	八・九一六	一八・七八三	七・七八七	五二・三五二	一六〇・六

經費

年度種別	經常部			臨時部	合計
	俸給	陳列品費	其他		
大正十三年度	五四八・〇〇〇	七七一・〇〇〇	一・九三三・〇〇〇	三・二五一・〇〇〇	三・二五一・〇〇〇
大正十二年度	六〇〇・〇〇〇	八九八・〇〇〇	一・七三七・〇〇〇	三・二三五・〇〇〇	三・二三五・〇〇〇
大正十一年度	五六五・〇〇〇	六八〇・〇〇〇	二・一九二・〇〇〇	三・四三七・〇〇〇	三・四三七・〇〇〇
大正十年度	六一・七九〇	九九九・八一〇	二・〇二四・四一〇	三・五九六・〇一〇	三・五九六・〇一〇
大正九年度	四八〇・〇〇〇	一・〇〇〇・〇〇〇	二・一五三・四六〇	三・六三三・四六〇	三・六三三・四六〇

職員

職名	館長	幹事	書記	看守人	小使	備考
一	一	一	一	一	三	館長ハ縣立圖書館館長兼務。書記一名ハ縣立圖書館書記兼務。小使三人ハ縣立圖書館小使兼務

大禮記念茨城縣立教育參考館規則

- 第一條 ハ大正四年十一月舉行セラレタル即位ノ大禮ヲ記念シ縣教育ノ普及及改進ニ資スル爲教育上參考トナルヘキ器械器具圖書其ノ他ノ物品ヲ蒐集陳列シテ公衆ノ縦覽ニ供スルヲ以テ其ノ目的トス
- 第二條 本館ニ左ノ職員ヲ置ク
- 一、館長 一名
 - 二、幹事 一名
 - 三、書記 若干名
 - 四、委員 若干名
- 第三條 本館ニ陳列スヘキ物品ノ種類大要左ノ如シ
- 一、學校、幼稚園、圖書館等ノ建物ノ模型、寫眞及其内外各部ノ構造、裝飾等ヲ示ス雛形圖面ノ類
 - 二、校具、教具ノ雛形、模型及書畫ノ類
 - 三、學用品
 - 四、學校生徒成績品及幼稚園幼兒製作品
 - 五、家庭教育及社會教育上參考トナルヘキ物品

六、學校衛生及体育ニ關スル參考品
七、其他教育上參考トナルヘキ物品

第四條 本館開閉ノ時間左ノ如シ但シ時宜ニ依リ伸縮スルコトアルヘシ

開 館		閉 館	
一月 二月 三月	午前九時	午後四時	
自四月 一日	午前九時	午後五時	
至七月 十日			
自七月 十一日	午前八時	午後四時	
至九月 十日			
自九月 十一日	午前九時	午後四時	
至十二月 卅一日			

第五條 本館ノ休日左ノ如シ
大祭祝日
十二月二十九日 翌年一月五日迄

第二章 縱覽

第六條 本館ノ縱覽ハ凡テ之ヲ無料トス

第七條 左ノ各號ノ一ニ該當スル者ハ入館スルコトヲ得ス

- 一、精神病者
- 二、醉狂者
- 三、傳染ノ虞アル疾病患者
- 四、十才未満ノ兒童ニシテ保護者ノ同伴ナキ者

五、其他縱覽者ノ妨害トナルヘキ者

第八條 縱覽者ハ左ノ各號ヲ遵守スヘシ

- 一、下足ノ儘館内ニ入ルヘカラス
- 二、傘杖等ノ携帶品ハ所定ノ場所ニ置クヘシ
- 三、蕃類ヲ引キ入ルヘカラス
- 四、館員ノ許諾ヲ得シテ陳列品ニ手ヲ解ルヘカラス
- 五、喫烟ハ所定ノ場所ニ於テシ弄火又ハ喧嘩等ノ行爲アルヘカラス
- 六、物品ヲ毀損シタルトキハ同一ノ物品若ハ本館所定ノ相當價格ヲ弁償スヘシ
- 七、許諾ヲ得シテ陳列品ヲ撮影又ハ模寫スヘカラス
- 八、前各號ノ外館揭示ノ事項及館員ノ指示ニ從フヘシ

第九條 縱覽者陳列品ノ説明ヲ求メムトスルトキハ館員ニ申出ツヘシ

第三章 出品、寄贈、委託

第十條 本館ニ物品ヲ寄贈シ又ハ之カ保管ヲ委託セトスル者ハ第一號様式ノ目錄並説明書ヲ添ヘ本館ノ承認ヲ受クヘシ

第十一條 出品者寄贈者若ハ保管委託者第十條ノ承認ヲ得タルトキハ堅牢ナル荷造ヲ爲シ物品目錄ヲ添ヘ指定ノ期日迄ニ現品ヲ本館ニ送付スヘシ

第十二條 物品本館ニ到達シタルトキハ物品目錄ニ照合シ預リ證ハ受領證ヲ交付ス

第十三條 物品ノ運送中ニ生シタル損害ニ對シテ本館其責ニ任セス

第十四條 出品人又ハ保管委託人出品物又ハ委託品ノ交換又ハ引取ヲ爲サントスルトキハ本館ノ承認ヲ受クヘシ本館ニ於テ必要アルト認ムルトキハ出品又ハ委託品ノ陳列ヲ中止シ又ハ撤去若ハ交換ヲ爲サシムルコトアルヘシ

第十五條 出品人又ハ保管委託人ハ其物品ニ關シ物品目錄及説明書ニ記載シタル事項ニ異動ヲ生シタルトキハ其都度之ヲ本館ニ届出ヅヘシ

第十條 前條第一項ノ規定ニ依リテ本隊ノ其重要ナル事項ハ隊員ノ生殺傷スルヘシ

第十一條 前條第二項ノ規定ニ依リテ本隊ノ其重要ナル事項ハ隊員ノ生殺傷スルヘシ

第十二條 前條第三項ノ規定ニ依リテ本隊ノ其重要ナル事項ハ隊員ノ生殺傷スルヘシ

第十三條 前條第四項ノ規定ニ依リテ本隊ノ其重要ナル事項ハ隊員ノ生殺傷スルヘシ

第十四條 前條第五項ノ規定ニ依リテ本隊ノ其重要ナル事項ハ隊員ノ生殺傷スルヘシ

次、其前條ニ依リテ

一、本隊ノ指揮、訓練、年當、進退ハ出ノ期ニテス

二、本隊ノ經費、給養、衛生ニ關スル事項

三、本隊ノ隊員ノ進退、昇降、降格ニ關スル事項

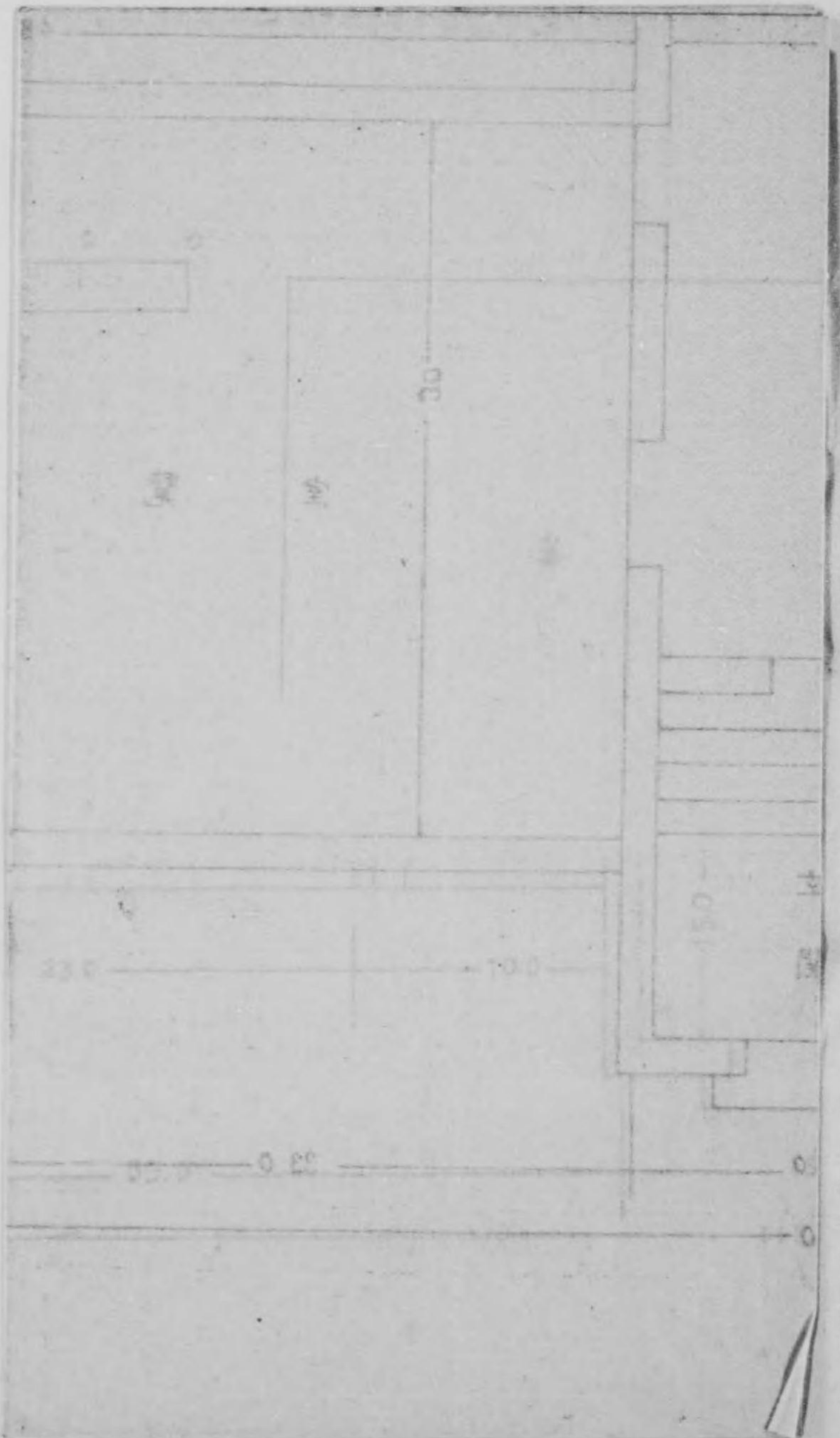
四、本隊ノ隊員ノ懲罰、賞與ニ關スル事項

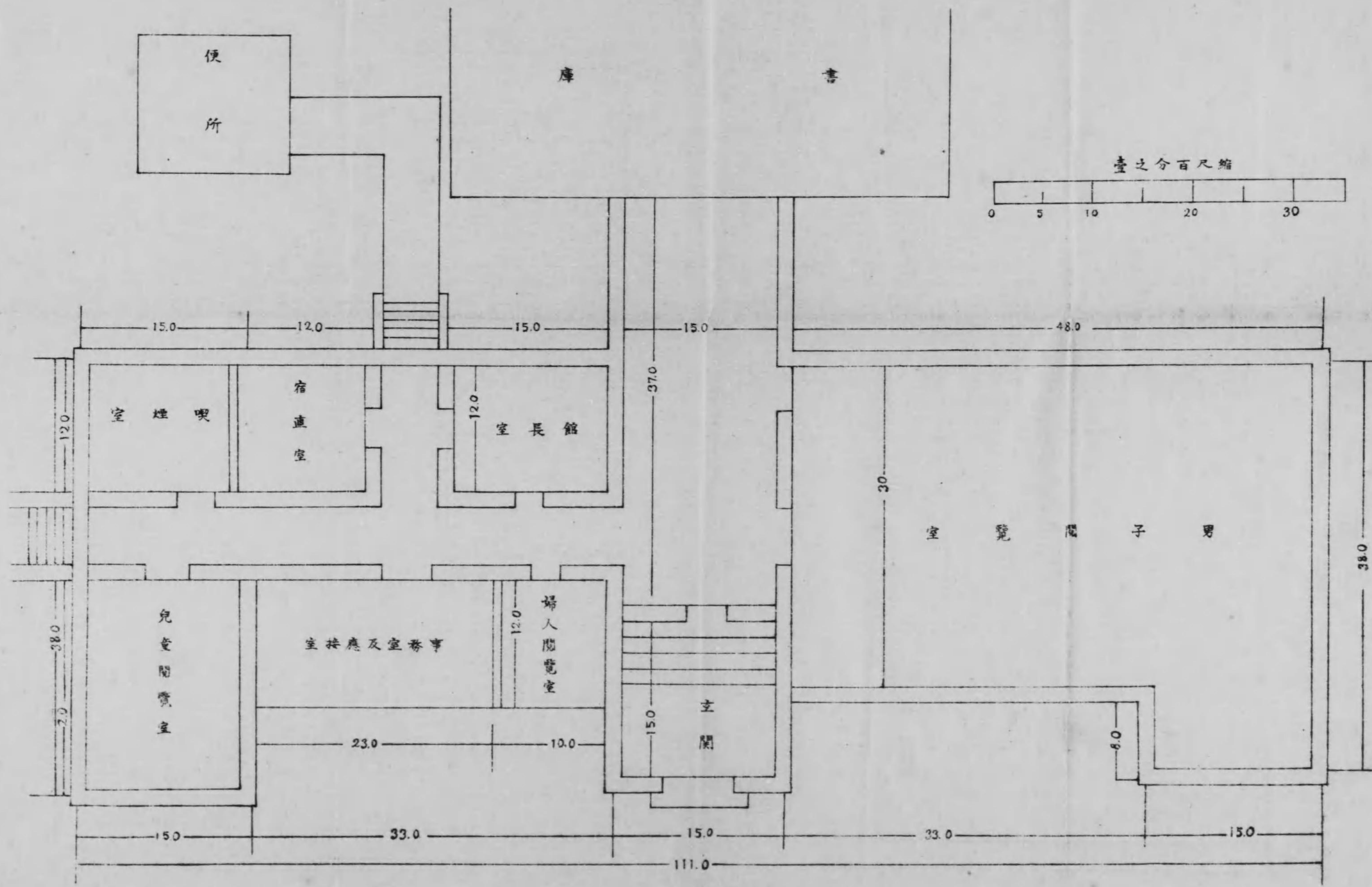
五、本隊ノ隊員ノ教育、訓練ニ關スル事項

六、本隊ノ隊員ノ衛生、疾病ニ關スル事項

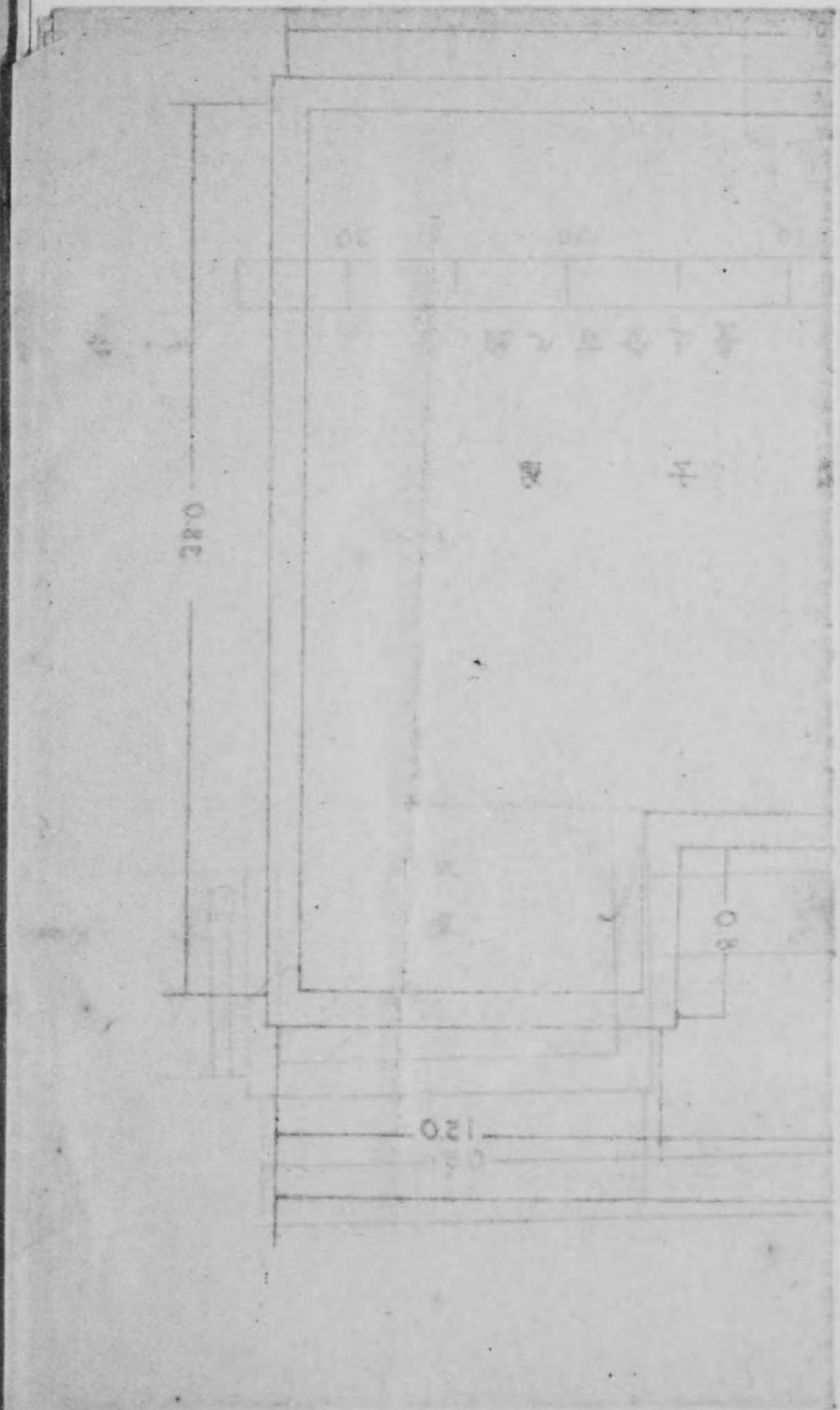
七、本隊ノ隊員ノ進退、昇降、降格ニ關スル事項

以上ノ各事項ハ本隊ノ隊員ノ進退、昇降、降格ニ關スル事項ニ依リテ





278
51



278
51

終

