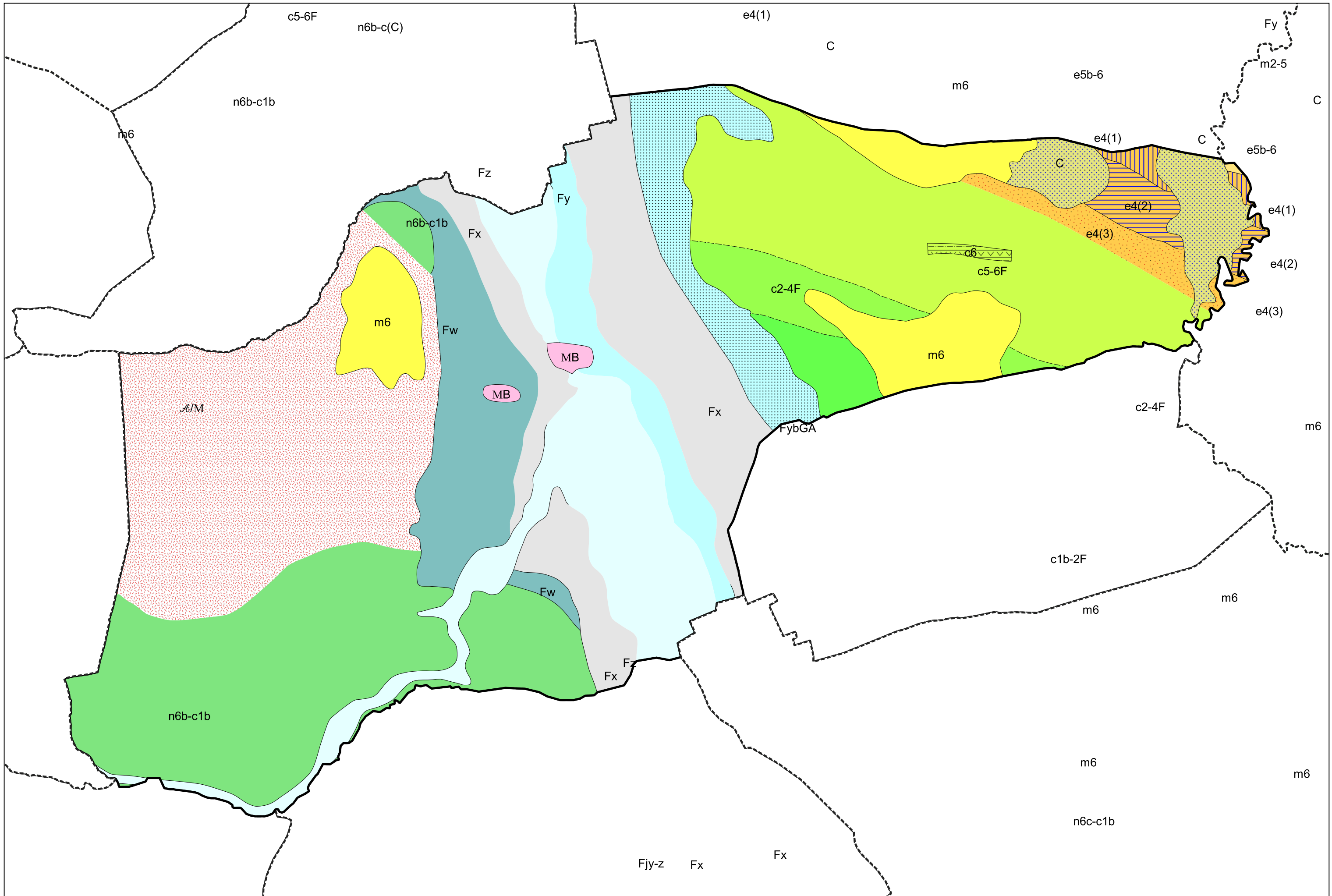
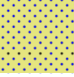
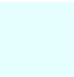

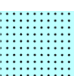







Carte géologique des sols de la commune de Montgaillard



Légende la la carte géologique de la commune de Montgaillard

	C, Colluvions, dépôts de pente indifférenciés - 5
	Fz, Alluvions fluviales actuelles et subactuelles - 13
	Fy, Alluvions du stade du retrait glaciaire - 14
	FybGA, Pléistocène supérieur. Alluvions würmiennes des terrasses inférieures de la Garonne et de l'Adour : galets, graviers et sables - 15
	Fx, Alluvions anciennes du Riss - 17
	Fw, Alluvions anciennes du Mindel - 19
	A/M, Arènes formées aux dépens des migmatites et des gneiss de Castillon, Loucrup et Julos - 39
	m6, Pontien : Argiles à galets et graviers, sables - 50
	e5b-6, Lutétien supérieur - Bartonien : Poudingues de Palassou - 62
	e4(3), Yprésien supérieur : Grès et sables - 65
	e4(2), Yprésien supérieur : Marnes - 66
	e4(1), Yprésien supérieur : Calcaires - 67
	c6, Maastrichtien : Calcaires - 77
	c5-6F, Campanien - Maastrichtien : Flysch marneux - 79
	c2-4F, Turonien - Santonien : Flysch calcaire, calcarénites, microbrèches, marnes gréseuses - 89
	c1b-2F, Cénomanién moyen - Turonien : Flysch gris, marnes grises, calcaires argileux, argiles sombres, grès - 94
	n6b-c1b, Albien moyen - Cénomanién moyen : Flysch noir ardoisier de Bigorre (ouest de l' Adour) - 106
	MB, Migmatites : schistes, micaschistes, gneiss, granites et pegmatites d' Argelès-Castillon, Bagnères-Pouzac, Loucrup-Julos-Layrisse - 306

