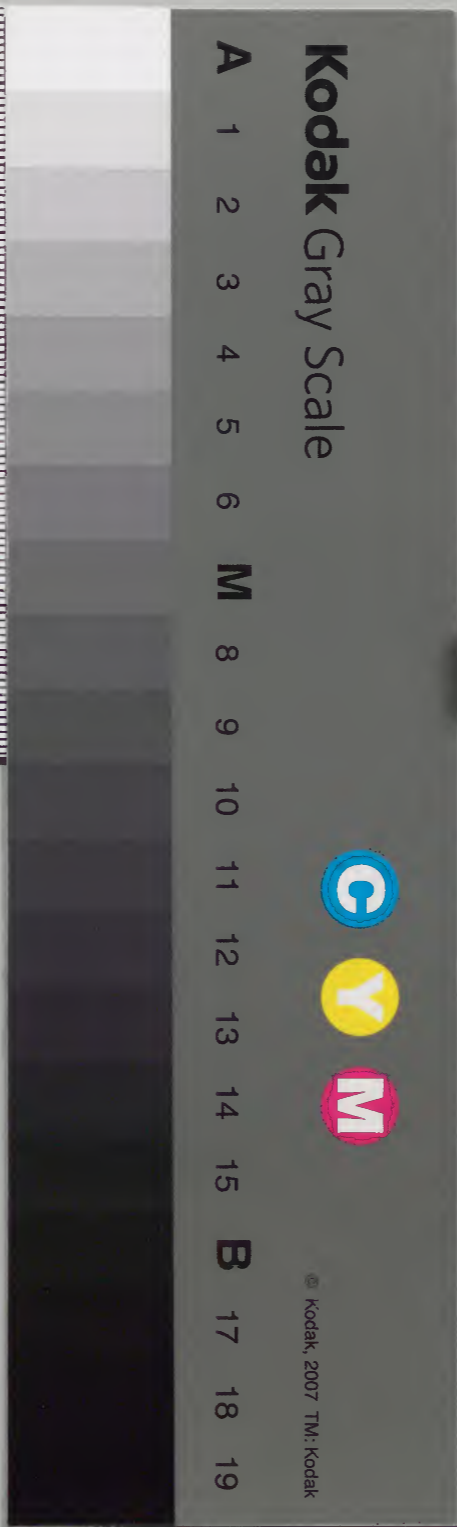


諸向地面瓦調書

和書門				
二 三 冊	五 架	八 六 函	二 八 二 四 五 號	類

内閣文庫				
二 五 一 函	二 三 冊	二 八 二 四 五 號	和 書	類

内閣文庫	
番號	和 28245
冊數	23 (3)
函號	151 246



糊などで貼り付けられている部分がめくれない箇所あり

洞結

序簿代大石



録



廣同

地本

寺在

大深

菊

- 一 帝鑑間
- 一 馬間諾
- 一 湯養者書
- 一 寺社奉行
- 一 大塚定書
- 一 菊之間湯縁類諾



録



明治十五年購

一 松平川

一 大森

一 大森

一 大森

一 大森

一 大森

一 大森

一 大森

一 大森

留諾



一 上屋敷

小川所

左方五里餘

松平濱

一 中屋敷

小川所

八里三町餘

一 下屋敷

小川所

五里餘

一 下屋敷

小川所

或八里餘

一 下屋敷

小川所

或六里餘

一 下屋敷

小川所

或五里餘

一 下屋敷

小川所

或四里餘

一 下屋敷

小川所

或三里餘

Various handwritten notes and annotations in smaller characters, including '松平川', '大森', and '留諾', providing additional context to the main entries.

竹垣若馬一五三記

町並分交

年井新田

吉百五七百六拾七坪

町並分交

但所地地 所地地

町並分交

白令基町

七十七七拾六坪

町並分交

白令基町

七百八拾七坪

町並分交

白令基町

百九拾六坪

町並分交

白令基町

百七拾六坪

町並分交

白令基町

百七拾六坪

町並分交

白令基町

百七拾六坪

借地

上大崎村

二百坪

借地

小石川合村

二百三十坪

借地

目黒合村

百坪

一 上原友

愛宕下

吉百八拾七坪

松平隱波

洋風

美田下目

吉百九拾七坪

洋風

川戸鐵村

二百三坪

洋風

川戸鐵村

二百七拾六坪

洋風

下地鐵村

吉百六拾九坪

洋風

川戸鐵村

吉百六拾九坪

洋風

川戸鐵村

吉百六拾九坪

洋風

川戸鐵村

吉百六拾九坪

洋風

川戸鐵村

吉百六拾九坪

洋風

川戸鐵村

吉百六拾九坪

洋風

川戸鐵村

吉百六拾九坪

一 上屋敷

核田

六百九十石拾六坪余

井伊掃部

洋凡 中倉敷

赤坂

六百九十石拾六坪余

洋凡 下倉敷

赤坂谷

六百九十石拾六坪余

洋凡 藏倉敷

八所山

六百九十石拾六坪余

洋凡 柳田入合

柳田入合

六百九十石拾六坪余

洋凡 柳田入合

柳田入合

六百九十石拾六坪余

洋凡 柳田入合

柳田入合

六百九十石拾六坪余

一 上屋敷

和泉山門内

六百九十石拾六坪余

松平肥後

涉禎地

和泉山門内

六百九十石拾六坪余

洋凡 中倉敷

芝野浅座

六百九十石拾六坪余

洋凡 下倉敷

三田徳坂

六百九十石拾六坪余

洋凡 下倉敷

芝令坂

六百九十石拾六坪余

洋凡 柳田入合

三田村

六百九十石拾六坪余

洋凡 柳田入合

柳田入合

六百九十石拾六坪余

一 上屋敷

馬場先島内

六百九十石拾六坪余

松平下總

洋凡 中倉敷

津川中島

六百九十石拾六坪余

洋凡 中倉敷

津川中島

六百九十石拾六坪余

洋凡 中倉敷

浅草寺

六百九十石拾六坪余

右の頁下倉敷と申すは右の頁地味一箇

下田 浅草 壹百九拾後坪余

池田 中ノ口村 或百或拾坪
中ノ口村 六拾六坪
中ノ口村 壹百九拾後坪余

池田 中ノ口村 六拾六坪
中ノ口村 壹百九拾後坪余

河内 本所 或百或拾坪
本所 壹百九拾後坪余

河内 本所 或百或拾坪
本所 壹百九拾後坪余

河内 本所 或百或拾坪
本所 壹百九拾後坪余

河内 本所 或百或拾坪
本所 壹百九拾後坪余

一上 壹百八拾後坪
中ノ口村 元夫ノ倉
右ノ村平丹波ノ倉

中ノ口村 元夫ノ倉
右ノ村平丹波ノ倉

河内 本所 或百或拾坪
本所 壹百九拾後坪余

河内 本所 或百或拾坪
本所 壹百九拾後坪余

河内 本所 或百或拾坪
本所 壹百九拾後坪余

河内 本所 或百或拾坪
本所 壹百九拾後坪余

河内 本所 或百或拾坪
本所 壹百九拾後坪余

河内 本所 或百或拾坪
本所 壹百九拾後坪余

河内 本所 或百或拾坪
本所 壹百九拾後坪余

河内 本所 或百或拾坪
本所 壹百九拾後坪余

河内 本所 或百或拾坪
本所 壹百九拾後坪余

河内 本所 或百或拾坪
本所 壹百九拾後坪余

弗位 吉馬原系

海色 郭田

田五 百或拾坪

阿 吉

海門 入取河

田八 百或拾七坪 七合

阿 吉 八王子 布麻

田七 百或拾八坪

田七 百或拾七坪 七合

阿 吉 海門 海色 郭田

田六 百或拾六坪 六合

田六 百或拾六坪 六合

阿 吉 海門 海色 郭田

田五 百或拾五坪 五合

田五 百或拾五坪 五合

阿 吉 海門 海色 郭田

田四 百或拾四坪 四合

田四 百或拾四坪 四合

阿 吉 海門 海色 郭田

田三 百或拾三坪 三合

田三 百或拾三坪 三合

阿 吉 海門 海色 郭田

田二 百或拾二坪 二合

田二 百或拾二坪 二合

阿 吉 海門 海色 郭田

田一 百或拾一坪 一合

田一 百或拾一坪 一合

阿 吉 海門 海色 郭田

田零 百或拾零坪 零合

田零 百或拾零坪 零合

阿 吉 海門 海色 郭田

田九 百或拾九坪 九合

田九 百或拾九坪 九合

阿 吉 海門 海色 郭田

田八 百或拾八坪 八合

田八 百或拾八坪 八合

阿 吉 海門 海色 郭田

田七 百或拾七坪 七合

田七 百或拾七坪 七合

阿 吉 海門 海色 郭田

田六 百或拾六坪 六合

田六 百或拾六坪 六合

阿 吉 海門 海色 郭田

田五 百或拾五坪 五合

田五 百或拾五坪 五合

阿 吉 海門 海色 郭田

田四 百或拾四坪 四合

田四 百或拾四坪 四合

阿 吉 海門 海色 郭田

田三 百或拾三坪 三合

田三 百或拾三坪 三合

阿 吉 海門 海色 郭田

田二 百或拾二坪 二合

田二 百或拾二坪 二合

阿 吉 海門 海色 郭田

田一 百或拾一坪 一合

田一 百或拾一坪 一合

阿 吉 海門 海色 郭田

田零 百或拾零坪 零合

田零 百或拾零坪 零合

一 上屋敷

小川所

七百八十石二拾四坪

地田備中

承領地

小川所

百貳拾貳坪余

淨

中屋敷

秋地所

六百三十石或拾坪余

淨

下屋敷

渡合間根代村

二千八拾四坪余

淨

下屋敷

下野沢村

貳千八百一拾四坪余

淨領地

一萬出外番所定

三千八百一拾坪

借地

受寄下野沢所

六百六拾坪

北

下野沢村

貳千五百八拾八坪余

注記の中稿迄全記

一 上屋敷

大正角

九百拾拾坪余

酒井雅樂殿

淨

中屋敷

大正角

四百一拾坪

淨

中屋敷

蛸壳所

六百五拾六坪

淨

中屋敷

渡河所

二千九百一拾七坪

淨

下屋敷

小石川村

貳千五百一拾三坪余

淨

下屋敷

蛸壳所

百拾六坪余

淨

中屋敷

小石川村

二千五百一拾六坪余

淨

中屋敷

蛸壳所

六百五拾七坪

淨

中屋敷

小石川所

六百六拾七坪余

酒井雅樂殿

留諾格

一 上屋敷

昌平格内

七百七拾二拾坪余

酒井修理大工

下屋敷

狭河大門格

三百六拾坪

中屋敷

牛込末寺町

三百九拾八拾坪余

新町代

一 上屋敷

芝口

八百六拾七坪

眼坂凌路吉

中屋敷

本町口目

六百七拾坪余

下屋敷

本町元柳京

三百九拾坪余

北屋敷

柳邊村

九百拾八坪

鎌倉見物
在里余

北屋敷

赤戸村

八百六拾七坪

鎌倉見物
在里余

西屋敷

柳邊村

六百六拾八坪

大坂御城代

一 上屋敷

小川町

七百七拾八坪九合

上屋 采女正

湯頑地

小川町

三百三拾七坪余

下屋敷

本町小川町

三百九拾八坪余

中屋敷

麻布

三百五拾坪

北屋敷

麻布本村

六百九拾坪

道徳の橋通 在里余