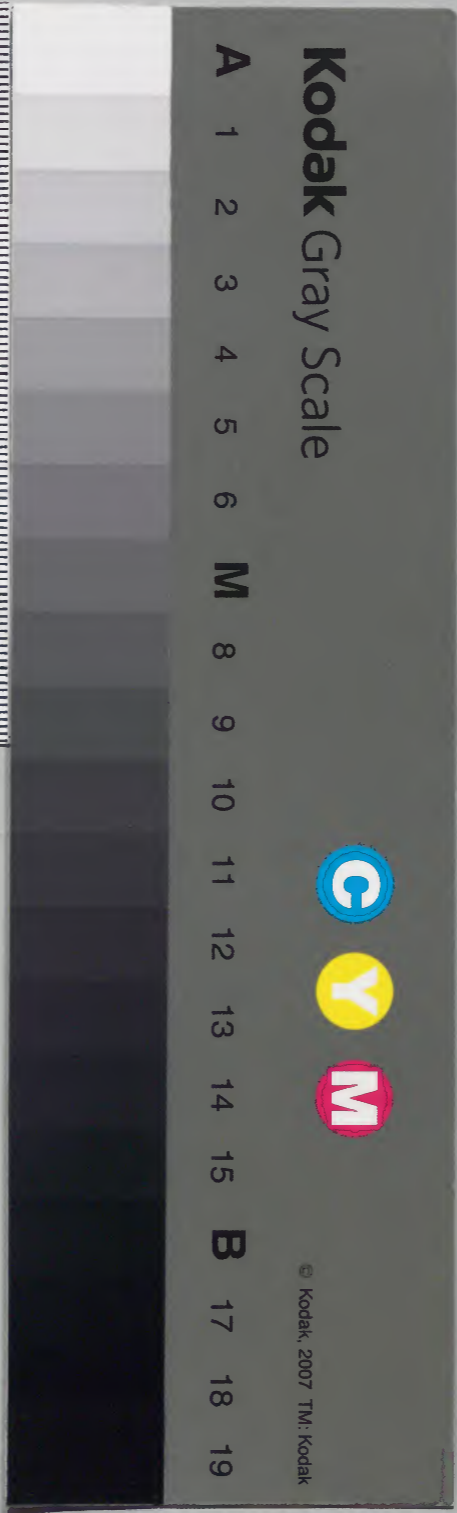


岩倉家日記

岩倉文書五二

内閣文庫	
番號	和 80629
冊數	122 (8)
函號	265 286



内閣文庫	
和書	一三二冊
八〇六三九号	

明
 治
 乙
 未
 正
 月

日
 記
 臺

吳
 錫
 家

吳錫家
 之印



年狀印稅詞集と一輩
たゝ通

元日雪

徳岡兵部抄録

宇田栗園

三藏

若尾
加
元長

大橋小市
山田政之助

二日晴

本多 様 御 返 書

伊集田信房

本年始 御 返 書
申上 事

大田 後 位 守
長 助 幸 助

日記

金田 貫 二 郎

本年始 御 返 書
殿 平

山 石 打 田 藩

渡 邊 弘

日記

山幸雲厚

名年妖方此夜初余

富東作

九月

三日

首舟三
安有右件

常山

右少年始

漢書

節系大吉

在年妖方此夜初

言已唐

母初微書字

中如方有後何少

吉田内舎人助

右年終所記年 殿平

四日曇

山陽屋住使

中川美

右年終所記月以使者為記

大倉力

月常慶

右年終所記月 殿平

七年正月朔日

鶴澤樗真

昌林院

大南

五日晴

酒舟四位使者

高木千右枝

七年正月朔日使者

六日雨雪

小川

物志

物志

物志

物志

七日曇

西尾京御由

一 如方 後 祝 詞 系 取 了 了

八 小 晴

一 知 光 院 様

中 宮 御 所 御 下 殿

上 御 聖 社 御 系 法 具 御 取 寄 言 院 次

在 后 方 御 供 出 野 武 皇 御 供 係 御 送
申 下 刻 坊 山 聖 社 御 下 刻 了 也

九日曇

徳 岡 魯 伯

北 河 系 思 文

涉

本 年 終 系

御 系

十日

雨

忍

田

年願寺初得令

十一日

知孫蓮觀院殿

聖源寺代

寺院

右為信長初行

十日

雪

二光院孫居

系法印供

求平刻印得殿

十四日雪

光清寺

去年作冲程记之扇子一集

献之事

佛光寺字冥海寺

依中添

去年作冲程记之扇子一集

之事

十五日

佛光寺

去年作冲程记之扇子一集
初作冲程记之扇子一集

禰
使使者以有通以神

但し其通

改男廣

改名一雅雅

昨日内名人

官公深累

以

西月十

神祇權大依

口

今日本官

依

西月十

神

使

十六日

十七日

十日

今此之時以兩國之故極極其苦歸之也

口少書者一在職中勉勵其官孫

三百四拾石三多一法身下賜也

奉 辛未四月

太政官

前文之通其業

河沙古

深畏其好其後子此能而欲聽

其申其更

三月十八日

從之位極位宗

便

是也

物多使才以少種口上書到通抄年

通

上書

此十七日... 拉東京... 今御家使

口上書

此位... 依之... 位...

今御家使

但口 官省 使 歸 來 之 事

九日晴

一 安 自 身 作 歸 鄉 事 務 擬 歸 會 集 以 事
一 州 邦 半 四 市 團 長 等 三 市 長 等 以 事

一 中 所 打 殿 所 出 事 務 以 事
一 從 法 官 等 之 行 政 事 務 以 事

一 物 六 年 以 事 以 事

一 大 場 敷 三 系 以 事 以 事

一 各 在 官 內 大 輔 所 出 事 務 以 事

一 西 國 方 陪 府 長 等 之 事

也 也

一 和 京 內 大 宮 所 出 事 務

一 各 所 出 事 務 中 所 出 事 務 以 事 以 事

十六
一 以 此 日 此 時 得 京 方 自 行 檢 閱 京
收 錄 等 事

一 大 形 拆 出 也

六 二 可 略

一 西 國 寺 昭 旨 大 冬 子 一 年 以 中
一 昔 日 資 胤 師 得 京 方 亦 檢 閱 等

一 個 年 為 一 年

一 國 為 以 多 二 年 年 為 一 年

一 新 納 卷 二

一 年 上

一 右 不 暇 於 官 中 蒙 以 記 原 籍 在 此
中 也

一 田 村 中 介

一 大 行 上 京 方 亦 檢 閱 等 事

近侍從位殿

我正三位殿

押十踏從位殿

印

右御通事

右京府使

右衛門少輔收管侍奉事

廿一日晴

一與山寺使者

右者之殺法上之重身為自見舞更者

右御通事

右御通事

右御通事

右御通事

右頁末知句之事

中 加 以 使

道 中 亦 有 事

并 上 簿 云

右 之 原 亦 有 事

志 村 清 一 郎

市 平 保 右 郎 而 會

壬 午 迄 迄 致

右 之 原 亦 有 事

志 村 清 一 郎

阿 野 山

右 之 原

松田方卷之事

記

押小路取

事

右法親向之事

奥守門王及之事

右沙保系沙親并之事

國重徳二事

右名早系并和倉之事

北二日

一 往

在... 山... 復... 院... 之... 事

椿... 院

集上

年

右... 法... 不... 以... 去... 亦... 身... 為... 僧... 僧... 同... 年...
多... 為... 知... 因... 戒... 多... 年...

一 已... 半

中... 余

朝... 為... 事

布... 淨... 之... 事

北... 二... 日

涉... 田... 躬... 作

國... 皇... 德... 殿

世... 祥... 福... 之... 事

版...

事... 使

... 亦... 無... 事... 多...

...

伴詔

新納言内權左丞

佛光寺平官 法若

本河通之事

律部

苗田

本河通之事 世良院清海署

一、年十月廿八日

立、法、局、伴、丹、尾、素、栴、并、出、入

法、内、之、事、為、下、案

Handwritten Japanese text on a vertical strip of aged paper. The characters are written in a cursive style (sōsho). The text is arranged in vertical columns, reading from right to left. The paper is heavily worn, with significant fraying and discoloration, particularly at the top and bottom edges. The ink is dark and somewhat faded in places due to the age of the document.

Fragment of aged paper with faint, illegible markings and characters.

人山

丁卯二月

佛所為旋

初半叙

Vertical text on the right page, likely bleed-through from the reverse side. The characters are faint and difficult to decipher, but appear to be arranged in vertical columns.

丁卯三月 御所御旋

近來國家多事何となく人心不穩小言
先朝毎々御配慮被為遊小處不寄夜

登遐心入事言也

新帝御幼君神為渡得上下一和一團專輔
病之力を可得秋候愈以公室我在存一私心可
去り大典を守り綱紀を張り玉家を維持一万民
昇平之化に涉り孫厚申請可勤仕事

一國事由用掛一同無隔意申請精勤可有之

候事

但由事由用向稷不可只外小事

一 官家之向^レ建^レ言^レ之儀^レ志^レ總^レ多^レ而^レ後^レ可^レ筆^レ出^レ也^レ事^レ
之何^レ之^レ不^レ寄^レ對^レ建^レ言^レ之^レ以^レ參^レ考^レ之^レ為^レ之^レ亦^レ厚^レ之^レ
用^レい^レ軍^レ當^レ明^レ亮^レ之^レ理^レ之^レ專^レ要^レ之^レ可^レ申^レ出^レ我^レ之^レ意^レ主^レ張^レ
之^レ所^レ至^レ有^レ之^レ向^レ多^レ也^レ事^レ

一 武家建^レ白^レ之^レ儀^レ之^レ後^レ之^レ經^レ其^レ物^レ武^レ傳^レ之^レ可^レ申^レ出^レ也^レ事^レ

但^レ從^レ外^レ之^レ者^レ周^レ旋^レ致^レ仰^レ也^レ事^レ

一 武傳^レ之^レ筆^レ達^レ之^レ通^レ親^レ族^レ之^レ格^レ別^レ于^レ他^レ之^レ諸^レ屬^レ士^レ之^レ禮^レ
面^レ會^レ不^レ可^レ有^レ之^レ也^レ事^レ

一 傳^レ為^レ節^レ申^レ之^レ確^レ澄^レ有^レ之^レ情^レ實^レ任^レ用^レ之^レ後^レ之^レ可^レ採^レ用^レ也^レ事^レ
或^レ格^レ別^レ其^レ條^レ姓^レ名^レ不^レ悞^レ或^レ屬^レ格^レ
唱^レ之^レ澄^レ流^レ能^レ合^レ且^レ就^レ疑^レ之^レ類^レ
之^レ不^レ可^レ採^レ用^レ也^レ事^レ

一 正儀^レ由^レ決^レ定^レ之^レ後^レ異^レ論^レ申^レ之^レ可^レ也^レ事^レ

一 外^レ夷^レ之^レ儀^レ筆^レ之^レ也^レ 作^レ出^レ之^レ者^レ之^レ儀^レ也^レ 一^レ武^レ年^レ十^レ月^レ尚^レ
又^レ御^レ熟^レ慮^レ之^レ上^レ

勅^レ許^レ之^レ相^レ成^レ御^レ國^レ威^レ之^レ汽^レ分^レ相^レ之^レ不^レ様^レ之^レ也^レ 思^レ召^レ
吉^レ心^レ得^レ違^レ不^レ可^レ有^レ之^レ也^レ事^レ

一 何^レ方^レ不^レ申^レ之^レ不^レ宜^レ相^レ成^レ等^レ之^レ節^レ之^レ斷^レ然^レ不^レ可^レ
採^レ用^レ也^レ事^レ

一 為^レ因^レ字^レ厚^レ之^レ心^レ之^レ用^レ之^レ十^レ分^レ之^レ議^レ論^レ之^レ可^レ加^レ也^レ事^レ

外 三月

市川觀海亭
漢書七十四卷
市川西書持事也

市川西書持事也

市川西書持事也

市川西書持事也

市川西書持事也

市川西書持事也

梅溪山三徑五法出

香山公傳三節一西字

么我蒙恩

井之缺三節

市涉射中持筆一書

溪野井徑三徑殿涉書

涉通一書

花山院家

石川禮章

市史國一書涉涉涉涉

涉飲系一書

佛光寺二十宗傳

小村執三

口口刻 年と月傳
法後行

山中積之部

松尾宮山雅之部

梓詔

音不口力

[Faint bleed-through text from the reverse side of the page]

請取御印為事

一 末 一 名

右者當正月二月丙午日

御印來書面一通請取

要仍為妙件

明治

知光

(印)

官病省
御印所

一 末 九 拾 石 知光院

拾 五 石

一 七 拾 石 梅若院

拾 三 石 六年六月
拾 五 石 七年

一 六 拾 石 玉蓮院

拾 石

一 七 拾 五 石 弘誓院

拾 五 石 七年

一 拾 七 石 如淨

拾 三 石 三年
拾 五 石 五年

一 拾 六 石 妙雲

拾 三 石 三年
拾 七 石 七年

一 拾 五 石 淨成

拾 五 石 五年

一 拾 三 石 壽光

拾 三 石 三年
拾 五 石 五年

常照寺傳
布清翁様
南無
知
球
臣
府
院

常照寺傳
南無
知
球
臣
府
院

一 河野殿

少使 廣福田 永送

右 奉 命 新 到 出 處 正 氣 海 原 寺 奉 祀

如 為 名 目 奉 奉

一 奉 命 到 任 後

奉 命

右 奉 命 到 任 後 奉 命 到 任 後 奉 命 到 任 後

奉 命 到 任 後 奉 命 到 任 後 奉 命 到 任 後

奉 命 到 任 後

志 田 内 全 大 助

山 中 精 逸

松 尾 官 内 權 少 左

宇 田 宗 長

左 橋 寺 院 助

岩 村 精 之 守

番川殿

寸由書云

松尾
涉田豹作

本令殿由國。涉田若館
平代由三松執事

林兵部少丞

寸由書

興守少丞

廣田豊

右殿由書及是為是松尾少丞又

左殿由書及是為是松尾少丞

新彼少丞

右殿由書及是為是松尾少丞

右堂之四位使者

陸田磯右

右之助 法若屋達三郎 以俊左衛門

十之七

一 中津川之住左

忠吉

右之進 實色也 女房左衛門

一 正親所殿

忠吉

右之助 可成 以助左衛門

十之七

鎌田十郎

一 右之助 得身

松田左衛門

右山守 德之助 左衛門

然野 共持

宮内史生松尾相家

一 系上

然野社神主

官内事尾

今般注心系海衛系

殿

清古塾殿

清古

綿織殿使

右市直書子進子

三傳

太田九郎三

右系石會

殿孫午下刺沙系心

南多倉屋孫東系新着

之車

良如家皮

寺内貫治

右邊對半持系法家年

車

是鏡度

丹羽形不世字

御上系法家系 秘之車

吉生徳三後做 車

右之好系推之如書

廿廿日

殿孫車系表八字清方門

車

布今日日津登在途津之御系

花山院家

石川礼章

中津川様 使

日と

六条家 使

日と

志田内舎人御
尾田守城
御多々御侍

日と

廿六日

蒲生順卿

今般市機嫌免事_三表_三送

其推返松糸

般_三事_三

廿

廿八日晴

知律_三長_三後_三市_三為_三下_三涉_三而_三無_三示_三
其_三社_三系_三中_三宮_三中_三所_三涉_三海_三事_三

二

二月 二日 晴

日令權由鴨脚光長

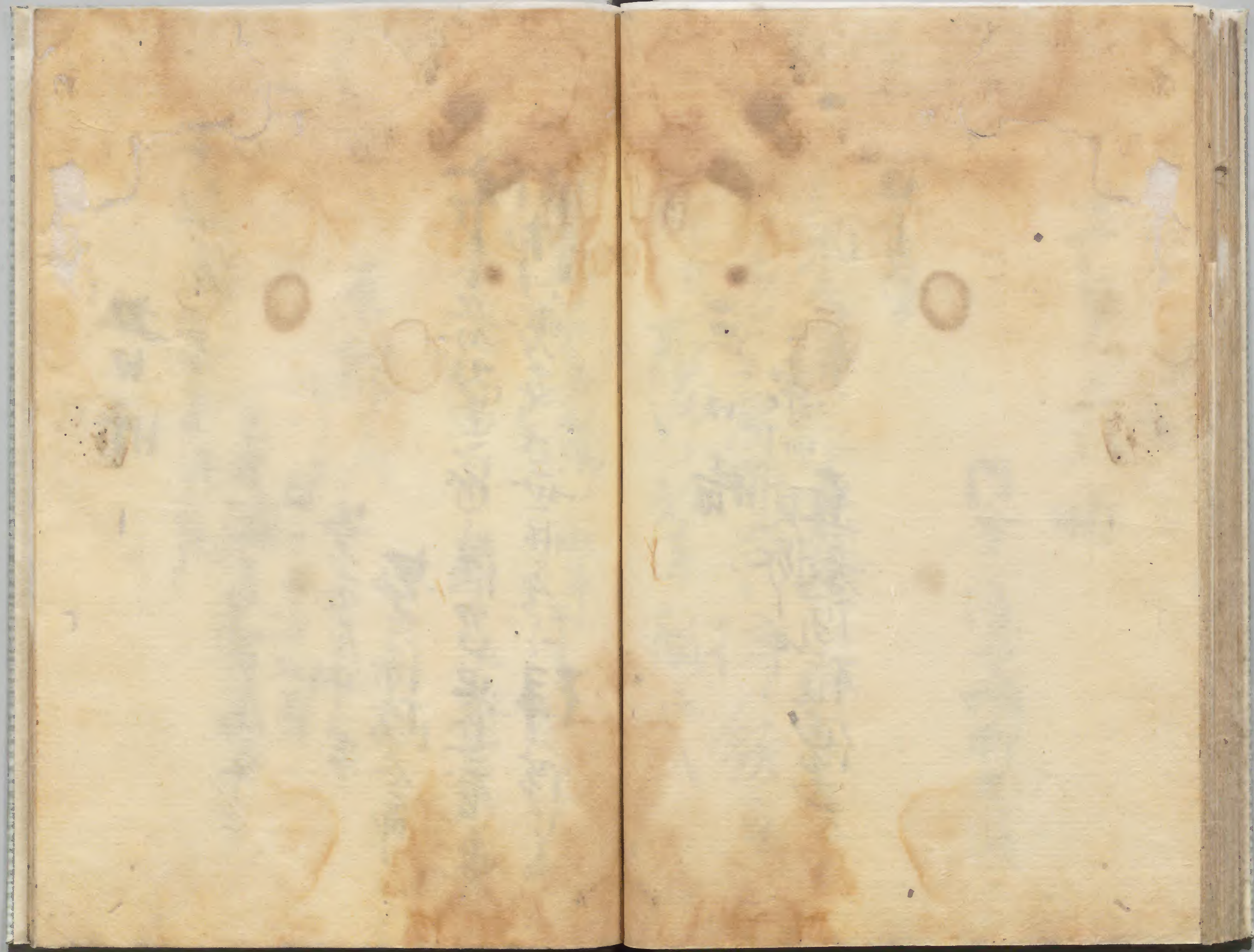
作馬

五親之樣從由國中得系
印中出之唐市皇拜領系
印中知系 殿

三日 晴

泉州 貝家^上年
真教院權僧正

白止



五日晴

京都府山田書院之通り

京都府貫其馬平

長

仲

孫政太郎

市之者富家、從召出遣、應後

向市、弟支子、母氏、子、拜、侍、也

け、取、口、名、為、沖、山、西、平、下、形、也

辛未

正三位上左大臣

京都府

沖中

本奉書切御認、義徳和之通、君、也

別紙通京都府相預方
石名寄河内平子身彩心

奉 孫 觸 額

沖 中

右 四 通 共 孫 三 孫 二 孫 一 孫

三月十四日曇

未 七 日 屠 割

皇 后 后 宮 修 學 院 村 離 宮

以 祭 禮

御 出 出 奉 但 西 天 出 火 兵 寺

辛未三月

官因省

海守官

道觀流授孝正沈授

區七河授觀官沈授

知孝沈授

多持了中

長云早一山道之有也

在官區七路家正到承印刻

考明沈正四運也

五月廿七日 氣於元氣 屬書於之

書家持代

中西實見之

有者南都 氣能至 老母病氣

云月廿七日 今七日止 却平鏡

持信亦能 罷勢 亦未病氣

知快甘 尚月中 宿病 付移

身中 絛 万 回 卒 尚 日 中

濟 平 鏡 神 信 之 氣

付 以 尚 理 亦 亦 亦 亦

子 身 亦 亦 亦

正 氣 神

乃 亦

五部村買属士族

土口武泰文

土山武重

有通富家、從召遣之、

可謂、美多、在、所、在、多、々、持、始

、後、以、以、之、為、以、純、斗

〆〆〆

辛卯

正三行

右

辛未五月九日

聞、處、々、あ、あ、あ、

舊法持系之序年之五也

一、二、雷、雲

一、方、物、府、其、年、級、解、部、而、不、

可、能、也、系、中、西、官、見、之、復、亦、

知、定、亦、海、在、南、部、

台、南、良、報、中、米、利、

道、之、末、

右、之、系

八

十一二

外務大臣三井英三正儀

去月廿六日今般下院卿伊達宗城

老全權大臣トノ條約取結為清國ト

被了遣フトノ輔弼トモ若向被

如也其日正位宣ニ畏カク云

事京ヨリ申紳深畏有依テ多聽

申力ハト

柳丁系象
受

謝

請取中

一 米拾五石

二 拾五石六斗六升

三 拾五石

四 拾五石五斗

五 拾五石三斗

年

知光院

梅若院

玉蓮院

弘誓院

如淨

斗石六斗六升

斗石五斗

斗石三斗六升

妙雲

得來

李光

右當五月六月兩月渡御次第

書御通詰百一十卷以行

明治四年末上

官口切者
若初御

院中
三好年



