

30 (月)

(月) 28

31 (火)

(火) 29

1 (水)

(水) 30

2 (木)

(木) 31

3 (金)

(金) 12

4 (土)

(土) 21

5 (日)

(日) 30

6 (月)

7 (火)

8 (水)

9 (木)

10 (金)

11 (土)

12 (日)

四 月

13 (月)

14 (火)

15 (水)

16 (木) 四.一六記念日

17 (金)

18 (土)

19 (日)

20 (月)

(月) 12

21 (火)

(火) 20

22 (水)

(水) 28

23 (木)

(木) 20

24 (金)

一、二、三 (金) 1

25 (土)

(土) 2

26 (日)

(日) 3

四月五月

27 (月)

(月) 02

28 (火)

(火) 12

29 (水)

(水) 22

30 (木)

(木) 32

I (金) メー.デー

(金) 42

2 (土)

(土) 52

3 (日)

(日) 62

4 (月)

5 (火) マルクス生る

6 (水)

7 (木)

8 (金)

9 (土)

10 (日)

11 (月)

12 (火)

13 (水)

14 (水)

15 (金)

16 (土)

17 (日)

---

18 (月)

---

19 (火)

---

20 (水)

---

21 (木)

---

22 (金)

---

23 (土)

---

24 (日)

---



25 (月)

(月) 31

26 (火)

(火) 01

27 (水)

(水) 02

28 (木)

(木) 03

29 (金)

(金) 04

30 (土) 五・卅事件記念日

(土) 05

31 (日)

(日) 06

1 (月)

(日) 8

2 (火)

(火) 9

3 (水)

(水) 10

4 (木)

(木) 11

5 (金)

(金) 12

6 (土)

(土) 13

7 (日)

(日) 14

8 (月)

9 (火)

10 (水)

11 (木)

12 (金)

13 (土)

14 (日)

六 月

---

15 (月)

---

16 (火)

---

17 (水)

---

18 (木)

---

19 (金)

---

20 (土)

---

21 (日)

---

22 (月)

12 (月)

23 (火)

13 (火)

24 (水)

14 (水)

25 (木)

15 (木)

26 (金)

16 (金)

27 (土)

17 (土)

28 (日)

18 (日)

六月七月

29 (月)

30 (火)

1 (水)

2 (木)

3 (金)

4 (土) 消費組合デー

5 (日)

---

6 (月)

---

7 (火)

---

8 (水)

---

9 (木)

---

10 (金)

---

11 (土)

---

12 (日)

---

13 (月)

14 (火)

15 (水)

16 (木)

17 (金)

18 (土)

19 (日)



20 (月)

21 (火)

22 (水)

23 (木)

24 (金)

25 (土)

26 (日)

27 (月)

28 (火)

29 (水)

30 (木)

31 (金)

1 (土) 反戦デー

2 (日)

---

3 (月)

---

4 (火)

---

5 (水)

---

6 (木)

---

7 (金)

---

8 (土)

---

9 (日)

---

10 (月)

(月) 10

11 (火)

(火) 11

12 (水)

(水) 12

13 (木)

(木) 13

14 (金)

(金) 14

15 (土)

(土) 15

16 (日)

(日) 16

八 月

17 (月)

17 (月)

18 (火)

18 (火)

19 (水)

19 (水)

20 (木)

20 (木)

21 (金)

21 (金)

22 (土)

22 (土)

23 (日)

23 (日)

---

24 (月)

---

25 (火)

---

26 (水)

---

27 (木)

---

28 (金)

---

29 (土)

---

30 (日)

---

八月九月

31 (月)

1 (火)

2 (水)

3 (水)

4 (金)

5 (土)

6 (日) 青年デー

7 (月)

8 (火)

9 (水)

11 (木)

10 (金)

12 (土)

13 (日)



九 月

14 (月)

15 (火)

16 (水)

17 (木)

18 (金)

19 (土)

20 (日)

21 (月)

22 (火)

23 (水)

24 (木)

25 (金)

26 (土)

27 (日)

九月十日

28 (月)

(月) 12

29 (火)

(火) 13

30 (水)

(水) 14

1 (木)

(木) 15

2 (金)

(金) 16

3 (土)

(土) 17

4 (日)

(日) 18

5 (月)

(月) 21

6 (火)

(火) 22

7 (水)

(水) 23

8 (木)

(木) 24

9 (金)

(金) 25

10 (土)

(土) 26

11 (日)

(日) 27

十

月

12(月)

13(火)

14(水)

15(木)

16(金)

17(土)

18(日)

---

19 (月)

---

20 (火)

---

21 (水)

---

22 (木)

---

23 (金)

---

24 (土)

---

25 (日)

---

十月十一月

26 (月)

27 (火)

28 (水)

29 (木)

30 (金)

31 (土)

1 (日)

2 (月)

3 (火)

4 (水)

5 (木)

6 (金)

7 (土)

ロシア革命記念日

8 (日)



9 (月)

(月) 2

10 (火)

(火) 3

11 (水)

(水) 4

12 (木)

(木) 5

13 (金)

(金) 6

14 (土)

日念月金革マロロ

(土) 7

15 (日)

(日) 8

16 (月)

(日) 28

17 (火)

(火) 29

18 (水)

(水) 30

19 (木)

(木) 31

30 (金)

(金) 12

21 (土)

(土) 13

22 (日)

(日) 14

23 (月)

(月) 81

24 (火)

(火) 82

25 (水)

(水) 83

26 (木)

(木) 84

27 (金)

(金) 85

28 (土)

(土) 86

29 (日)

(日) 87

---

30 (月)

---

1 (火)

---

2 (水)

---

3 (木)

---

4 (金)

---

5 (土)

---

6 (日)

---

7 (月)

(月) 08

8 (火)

(火) 1

9 (水)

(水) 2

10 (木)

(木) 3

11 (金)

(金) 4

12 (土)

(土) 5

13 (日)

(日) 6

14 (月)

(月) 14

15 (火)

(火) 15

16 (水)

(水) 16

17 (木)

(木) 17

18 (金)

(金) 18

19 (土)

(土) 19

20 (日)

(日) 20

十二月

21 (月)

(月) 21

22 (火)

(火) 22

23 (水)

(水) 23

24 (木)

(木) 24

25 (金)

(金) 25

26 (土)

(土) 26

27 (日)

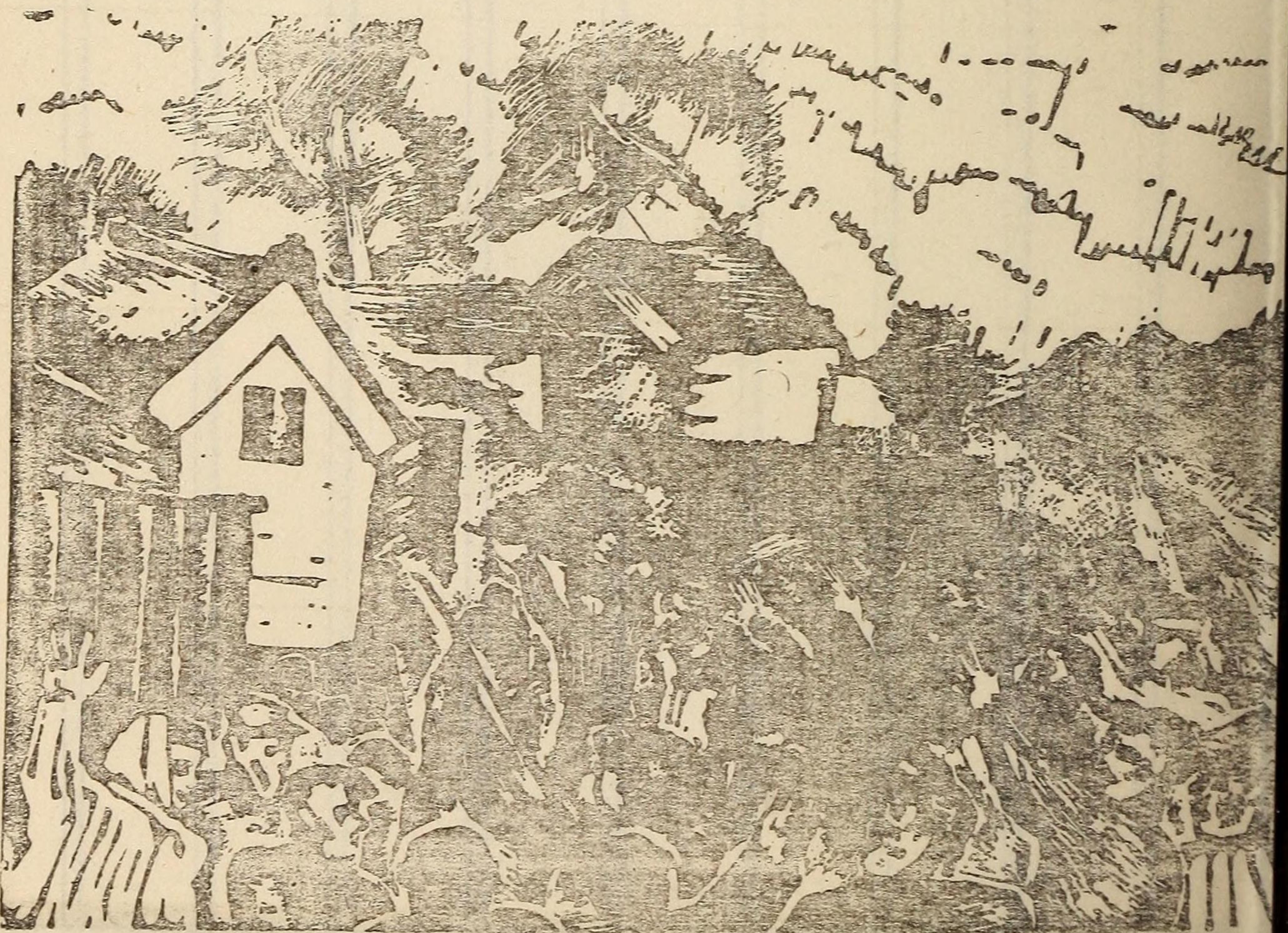
(日) 27

28 (月)

29 (火)

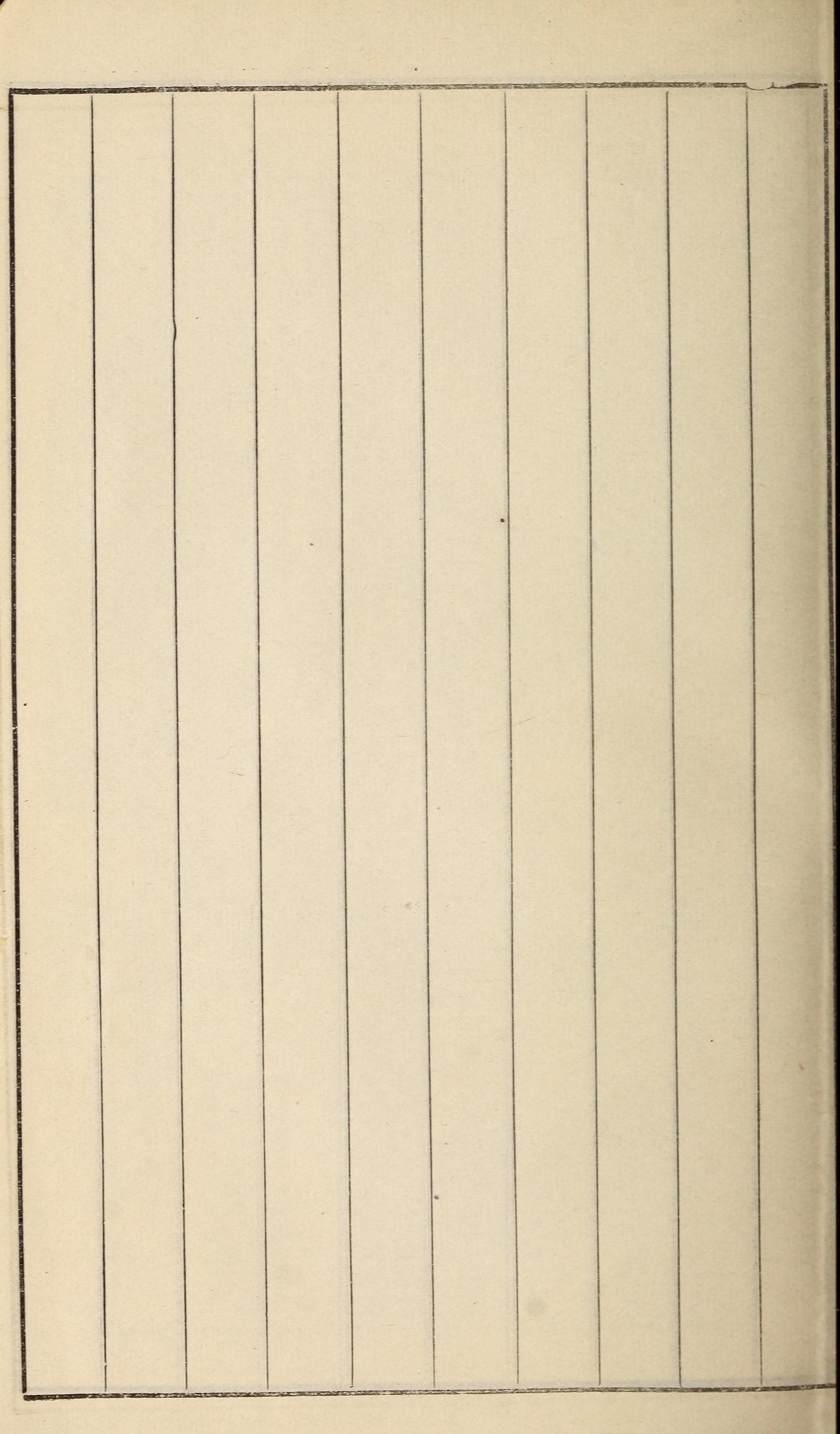
30 (水)

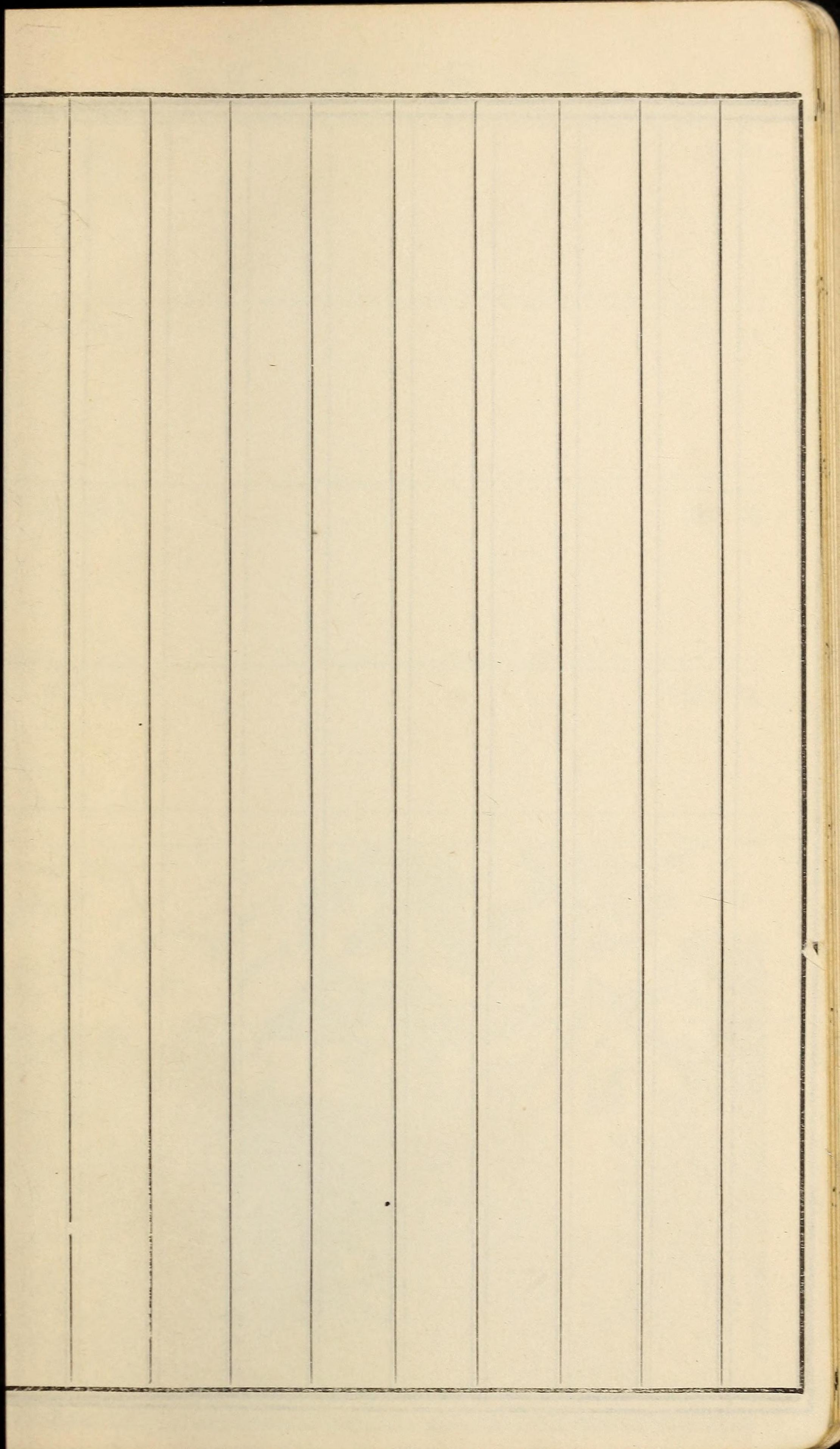
31 (木)













東京市麴町區内幸町一の六商興ビル三號館内

## 産業労働調査所

□振替東京六七八一九番 □電話銀座五二番(交換)

▽産勞は一九二四年創立以來、主として調査、研究、資料の蒐集を以て労働者及び農民の闘争と運動に貢献して來た機關である。即ち、政治・經濟情勢の推移を重視しつつ、指導的方針と影響に従ひ、資本主義の一般的發展の分析、各産業部門の情勢及労働者・農民の生活状態を調査し、労働運動、農民運動の時々刻々の要求に應じてゐる。又、労働組合、農民組合等の大衆團體の調査、國內・國外の運動の情報、主要な國際的文献の

紹介等を日常活動の綱領とする。

▽産勞の恒常的發表機關としては

「産業労働時報」、「インタナショナル」の二つの月刊雜誌があり、其他「勞農日記」、各種パンフレット、リーフレットが單行本の形で刊行されてゐる。

▽産勞がよくその活動を遂行して行くには各勞・農團體、個人諸君の支持と連絡とを必要とする。又特に産勞の會員としての積極的の支持を切望する。

普通會員 會費月一圓で定期刊行物の配布を受け、その他の便宜が得られる。

維持會員 會費月三圓以上で全刊行物の配布を受け、その他の便宜が得られる。

會費を添へて會員に申込み!

通信員となつて工場・農村からどしどしレポートを送れ!

産勞の仕事に註文をよこせ!



昭和五年十二月十五日印刷

昭和五年十二月 廿 日發行

編 者

東京市麴町區內幸町一ノ六  
産業労働調査所

發 行 者

東京市牛込區早稻田鶴卷町四七一  
市 川 義 雄

印 刷 者

東京市牛込區山吹町一九八  
深 谷 一

定 價 40 錢

□メーデー歌□

「アムール河」の譜

1

聞きけ萬國ばんこくの勞働者らうどうしや

轟とどろき渡るメーデーの

示威者じゐしやに起おこる足どりあしと

未み來らいを告つぐる関との聲こゑ

2

汝なんぢの部署ぶしよを拋棄ほうきせよ

汝なんぢの價値かちに目醒めざむべし

全ぜん一日いちにちの休業きうげふは

社しや會くわいの虚偽ととごを撃うつものぞ

3

永ながき搾取さくしゆに惱なやみたる

無む産さんの民たみよ蹶起けつぎせよ

今いまや二十四時間じふにじの

階級戰かいきふせんは來きたりたり

4

起たて勞働者らうどうしや、奮ふるひ起たて

奮うばひ去さられし生産せいさんを

正せい義ぎの手てもて取とり返かへせ

彼等かれらの力ちからなにもものぞ

5

我等われらが歩武ほぶの先頭せんとうに

掲かげられたる自由旗じゆうきを

守まもれメーデー勞働者らうどうしや

守まもれメーデー勞働者らうどうしや



萬國の勞働者團結せよ!









LIBRARY OF CONGRESS



0 020 208 440 0

323 524

366.02

06

ajo

Division

931008800\_0

