

縣別	事業者名	需用家數		總電燈個數	總燭光數	總電氣力KW		總電燈數對ノ比較量%	一需用家平均燭光數
		總數	內從量			總數	內從量		
香川	飯野電燈	1,711	7,919	2,400	3,960	10.6	11.5	115	23.6
同	大川電氣	77	111	1,061	1,114	17.4	3.3	11	20.3
同	高松電燈	8,300	9,333	15,000	6,670	17.4	5.2	48	39.6
同	高松電氣軌道	3,695	2,955	3,366	1,735	17.5	9.5	4	27.7
同	琴平電鐵	2,395	56	5,633	7,766	20.6	3.0	3	1.4
同	讚岐電氣	2,031	73	4,702	5,915	16.4	1.6	25	1.6
同	四國水力電氣	9,451	9,255	3,550,777	4,434,400	21,016	2,100	37	30.5
同	鹽入水力電氣	1,566	53	2,400	4,890	8.9	1.7	4	1.7
同	鳥電氣	7,455	38	3,351	2,798	7.0	7.7	3	1.8
愛媛	伊豫鐵道電氣	12,108	4,326	5,011,110	11,358,800	28,834	3,893	37	22.5
同	計	1,333,333	11,100	4,881,407	6,100,400	21,833	3,499	37	33.1
同	南海水力電氣	8,755	50	1,577,300	1,900,000	16.6	1.7	13	1.7
同	大島電氣	6,441	1,177	1,868	1,041	10.3	1.0	3	2.2
同	小田水力電氣	1,441	1,177	1,868	1,041	10.3	1.0	3	2.2
同	土佐吉野川水力電氣	1,100	1,100	1,100	1,100	1.1	1.1	1	1.1
同	久方町	1,059	29	2,022	3,403	6.7	6.7	1	2.6
同	弘形電氣	615	1,911	1,911	1,911	1.9	1.9	1	3.6
同	湊電氣	1,335	2,600	2,600	2,600	2.6	2.6	10	1.9
同	湊電氣	3,815	4,463	5,011,110	5,011,110	11,100	11,100	1	3.5
同	直瀬水力電氣	600	5	993	1,500	1.5	1.5	7	2.5
同	中島電氣	1,001	13	1,101	1,101	1.1	1.1	8	1.4
同	中島電氣	1,001	13	1,101	1,101	1.1	1.1	8	1.4
同	中島電氣	1,001	13	1,101	1,101	1.1	1.1	8	1.4
同	中島電氣	1,001	13	1,101	1,101	1.1	1.1	8	1.4
同	中島電氣	1,001	13	1,101	1,101	1.1	1.1	8	1.4

二、事業者別電力需用狀況

縣別	事業者名	需用家數		總馬力數	換算電氣力KW	一需用家平均馬力數	其ノ他ノ電氣裝置個數	電氣事業者供給家數	總電氣力KW		
		總數	內從量						晝間	夜間	晝夜間合
香川	飯野電燈	1,711	7,919	1,466,000	1,021,000	21.0	101	1	1,125,000	1,125,000	1,125,000
同	大川電氣	77	111	2,000	2,250	27.7	101	1	2,250	2,250	2,250
同	高松電燈	8,300	9,333	5,977,000	3,993,000	47.1	101	1	3,993,000	3,993,000	3,993,000
同	高松電氣軌道	3,695	2,955	1,550,000	1,162,500	41.9	101	1	1,162,500	1,162,500	1,162,500
同	琴平電鐵	2,395	56	1,150,000	1,150,000	48.0	101	1	1,150,000	1,150,000	1,150,000
同	讚岐電氣	2,031	73	4,500,000	3,375,000	167.4	101	1	3,375,000	3,375,000	3,375,000
同	四國水力電氣	9,451	9,255	3,550,000	4,434,400	375.1	101	1	4,434,400	4,434,400	4,434,400
同	鹽入水力電氣	1,566	53	2,400,000	4,890,000	31.2	101	1	4,890,000	4,890,000	4,890,000
同	鳥電氣	7,455	38	3,351,000	2,798,000	36.9	101	1	2,798,000	2,798,000	2,798,000
愛媛	伊豫鐵道電氣	12,108	4,326	5,011,110	11,358,800	442.7	101	1	11,358,800	11,358,800	11,358,800
同	計	1,333,333	11,100	4,881,407	6,100,400	28.8	101	1	6,100,400	6,100,400	6,100,400
同	南海水力電氣	8,755	50	1,577,300	1,900,000	22.5	101	1	1,900,000	1,900,000	1,900,000
同	大島電氣	6,441	1,177	1,868,000	1,041,000	29.0	101	1	1,041,000	1,041,000	1,041,000
同	小田水力電氣	1,441	1,177	1,868,000	1,041,000	29.0	101	1	1,041,000	1,041,000	1,041,000
同	土佐吉野川水力電氣	1,100	1,100	1,100,000	1,100,000	1.1	101	1	1,100,000	1,100,000	1,100,000
同	久方町	1,059	29	2,022,000	3,403,000	32.2	101	1	3,403,000	3,403,000	3,403,000
同	弘形電氣	615	1,911	1,911,000	1,911,000	3.1	101	1	1,911,000	1,911,000	1,911,000
同	湊電氣	1,335	2,600	2,600,000	2,600,000	1.9	101	1	2,600,000	2,600,000	2,600,000
同	湊電氣	3,815	4,463	5,011,110	5,011,110	13.1	101	1	5,011,110	5,011,110	5,011,110
同	直瀬水力電氣	600	5	993,000	1,500,000	16.5	101	1	1,500,000	1,500,000	1,500,000
同	中島電氣	1,001	13	1,101,000	1,101,000	1.1	101	1	1,101,000	1,101,000	1,101,000
同	中島電氣	1,001	13	1,101,000	1,101,000	1.1	101	1	1,101,000	1,101,000	1,101,000
同	中島電氣	1,001	13	1,101,000	1,101,000	1.1	101	1	1,101,000	1,101,000	1,101,000
同	中島電氣	1,001	13	1,101,000	1,101,000	1.1	101	1	1,101,000	1,101,000	1,101,000
同	中島電氣	1,001	13	1,101,000	1,101,000	1.1	101	1	1,101,000	1,101,000	1,101,000



別	縣	事業者名	電		動		機		電氣事業者供給		總電氣力			
			總數	內從量	總數	內從量	總馬力數	換算電氣力KW	家一需用馬力平均數	其ノ他ノ電氣裝置個數	電氣力KW	晝	夜	晝夜間合計
同	廣島	東城水力電氣	1	1	1	1	1,000	1,000	1.0	1	1,000	1,000	1,000	1,000
同	同	大崎電氣	1	1	1	1	1,000	1,000	1.0	1	1,000	1,000	1,000	1,000
同	同	大佐川電氣	1	1	1	1	1,000	1,000	1.0	1	1,000	1,000	1,000	1,000
同	同	竹仁村	1	1	1	1	1,000	1,000	1.0	1	1,000	1,000	1,000	1,000
同	同	根野村	1	1	1	1	1,000	1,000	1.0	1	1,000	1,000	1,000	1,000
同	同	久芳村	1	1	1	1	1,000	1,000	1.0	1	1,000	1,000	1,000	1,000
同	同	廣島電氣	1	1	1	1	1,000	1,000	1.0	1	1,000	1,000	1,000	1,000
同	同	瀬戸内海横断電力	1	1	1	1	1,000	1,000	1.0	1	1,000	1,000	1,000	1,000
同	同	計	6	6	6	6	6,000	6,000	6.0	6	6,000	6,000	6,000	6,000
同	山口	東邦電力下關支店	1	1	1	1	1,000	1,000	1.0	1	1,000	1,000	1,000	1,000
同	同	角島電氣	1	1	1	1	1,000	1,000	1.0	1	1,000	1,000	1,000	1,000
同	同	山口縣	1	1	1	1	1,000	1,000	1.0	1	1,000	1,000	1,000	1,000
同	同	美禰水力電氣	1	1	1	1	1,000	1,000	1.0	1	1,000	1,000	1,000	1,000
同	同	見島電燈	1	1	1	1	1,000	1,000	1.0	1	1,000	1,000	1,000	1,000
同	同	計	6	6	6	6	6,000	6,000	6.0	6	6,000	6,000	6,000	6,000
同	香川	大川電氣	1	1	1	1	1,000	1,000	1.0	1	1,000	1,000	1,000	1,000
同	同	計	1	1	1	1	1,000	1,000	1.0	1	1,000	1,000	1,000	1,000
同	同	高松電燈	1	1	1	1	1,000	1,000	1.0	1	1,000	1,000	1,000	1,000

別	縣	事業者名	電		動		機		電氣事業者供給		總電氣力			
			總數	內從量	總數	內從量	總馬力數	換算電氣力KW	家一需用馬力平均數	其ノ他ノ電氣裝置個數	電氣力KW	晝	夜	晝夜間合計
同	島根	隱岐電氣	1	1	1	1	1,000	1,000	1.0	1	1,000	1,000	1,000	1,000
同	同	大根島電燈	1	1	1	1	1,000	1,000	1.0	1	1,000	1,000	1,000	1,000
同	同	都万電氣	1	1	1	1	1,000	1,000	1.0	1	1,000	1,000	1,000	1,000
同	同	美保關電氣	1	1	1	1	1,000	1,000	1.0	1	1,000	1,000	1,000	1,000
同	同	鳥根電力	1	1	1	1	1,000	1,000	1.0	1	1,000	1,000	1,000	1,000
同	同	西見上村	1	1	1	1	1,000	1,000	1.0	1	1,000	1,000	1,000	1,000
同	同	計	6	6	6	6	6,000	6,000	6.0	6	6,000	6,000	6,000	6,000
同	岡山	中國合同電氣	1	1	1	1	1,000	1,000	1.0	1	1,000	1,000	1,000	1,000
同	同	岡山電燈	1	1	1	1	1,000	1,000	1.0	1	1,000	1,000	1,000	1,000
同	同	加茂水力電氣	1	1	1	1	1,000	1,000	1.0	1	1,000	1,000	1,000	1,000
同	同	久米水力電氣	1	1	1	1	1,000	1,000	1.0	1	1,000	1,000	1,000	1,000
同	同	北木電氣	1	1	1	1	1,000	1,000	1.0	1	1,000	1,000	1,000	1,000
同	同	山陽中央水電	1	1	1	1	1,000	1,000	1.0	1	1,000	1,000	1,000	1,000
同	同	湯原水電	1	1	1	1	1,000	1,000	1.0	1	1,000	1,000	1,000	1,000
同	同	作陽水力電氣	1	1	1	1	1,000	1,000	1.0	1	1,000	1,000	1,000	1,000
同	同	計	11	11	11	11	11,000	11,000	11.0	11	11,000	11,000	11,000	11,000











機箇數及馬力數

縣	項目	單位	數量	馬力	
根	農村 隱蔽電氣	機箇數	1	100	
	農村 隱蔽電氣	馬力數	1	100	
	小計	機箇數	1	100	
	小計	馬力數	1	100	
	縣	總計	機箇數	1	100
	縣	總計	馬力數	1	100
	山	水田中 電氣	機箇數	1	100
		水田中 電氣	馬力數	1	100
		小計	機箇數	1	100
		小計	馬力數	1	100
縣		總計	機箇數	1	100
縣		總計	馬力數	1	100
廣		廣島電氣	機箇數	1	100
		廣島電氣	馬力數	1	100
		小計	機箇數	1	100
		小計	馬力數	1	100
	縣	總計	機箇數	1	100
	縣	總計	馬力數	1	100
	山	山口縣 電氣	機箇數	1	100
		山口縣 電氣	馬力數	1	100
		小計	機箇數	1	100
		小計	馬力數	1	100
縣		總計	機箇數	1	100
縣		總計	馬力數	1	100
香		香川電氣	機箇數	1	100
		香川電氣	馬力數	1	100
		小計	機箇數	1	100
		小計	馬力數	1	100
	縣	總計	機箇數	1	100
	縣	總計	馬力數	1	100
	愛	愛媛電氣	機箇數	1	100
		愛媛電氣	馬力數	1	100
		小計	機箇數	1	100
		小計	馬力數	1	100
縣		總計	機箇數	1	100
縣		總計	馬力數	1	100
總		總計	機箇數	1	100
		總計	馬力數	1	100
		小計	機箇數	1	100
		小計	馬力數	1	100
	縣	總計	機箇數	1	100
	縣	總計	馬力數	1	100



















縣別	事業業者	電燈	電力	電車	其他	計	電氣事業	其他	計	利益金	積立金	配當金	配當率	決算期
同	大江電燈	六〇	三、二六八	七、四六四	一、三二四	三、九六六	三、九六六	一、三二四	五、二九〇	六、〇〇〇	五、〇〇〇	八三・五	三五	
同	山陽水力電氣	三、〇〇〇	三、九六六	七、四六四	一、三二四	一五、七五〇	一五、七五〇	一、三二四	一七、〇七四	三、〇〇〇	三、〇〇〇	一七・〇	三五	
同	出雲電氣	二、三三三	三、九六六	七、四六四	一、三二四	一五、〇九七	一五、〇九七	一、三二四	一六、四二一	三、〇〇〇	三、〇〇〇	一八・四	三五	
同	島前電氣	二、八二二	三、九六六	七、四六四	一、三二四	一四、五七六	一四、五七六	一、三二四	一五、九〇〇	三、〇〇〇	三、〇〇〇	一七・〇	三五	
同	隱岐電氣	三、三三七	三、九六六	七、四六四	一、三二四	一五、一三〇	一五、一三〇	一、三二四	一六、四五四	三、〇〇〇	三、〇〇〇	一八・〇	三五	
同	大根島電燈	八七九	三、九六六	七、四六四	一、三二四	一三、六三九	一三、六三九	一、三二四	一五、〇六三	三、〇〇〇	三、〇〇〇	一七・〇	三五	
同	都方電氣	八七九	三、九六六	七、四六四	一、三二四	一三、六三九	一三、六三九	一、三二四	一五、〇六三	三、〇〇〇	三、〇〇〇	一七・〇	三五	
同	美保電氣	四、一三七	三、九六六	七、四六四	一、三二四	一六、九三一	一六、九三一	一、三二四	一八、二五五	三、〇〇〇	三、〇〇〇	一八・〇	三五	
同	島根電力	四、一三七	三、九六六	七、四六四	一、三二四	一六、九三一	一六、九三一	一、三二四	一八、二五五	三、〇〇〇	三、〇〇〇	一八・〇	三五	
同	西見上村	三、三三七	三、九六六	七、四六四	一、三二四	一五、一三〇	一五、一三〇	一、三二四	一六、四五四	三、〇〇〇	三、〇〇〇	一八・〇	三五	
同	中國合同電氣	三、三三七	三、九六六	七、四六四	一、三二四	一五、一三〇	一五、一三〇	一、三二四	一六、四五四	三、〇〇〇	三、〇〇〇	一八・〇	三五	
同	岡山電燈	三、三三七	三、九六六	七、四六四	一、三二四	一五、一三〇	一五、一三〇	一、三二四	一六、四五四	三、〇〇〇	三、〇〇〇	一八・〇	三五	
同	岡山水力電氣	三、三三七	三、九六六	七、四六四	一、三二四	一五、一三〇	一五、一三〇	一、三二四	一六、四五四	三、〇〇〇	三、〇〇〇	一八・〇	三五	
同	加茂水力電氣	三、三三七	三、九六六	七、四六四	一、三二四	一五、一三〇	一五、一三〇	一、三二四	一六、四五四	三、〇〇〇	三、〇〇〇	一八・〇	三五	
同	久米水力電氣	三、三三七	三、九六六	七、四六四	一、三二四	一五、一三〇	一五、一三〇	一、三二四	一六、四五四	三、〇〇〇	三、〇〇〇	一八・〇	三五	
同	作陽水力電氣	三、三三七	三、九六六	七、四六四	一、三二四	一五、一三〇	一五、一三〇	一、三二四	一六、四五四	三、〇〇〇	三、〇〇〇	一八・〇	三五	
同	山陽中央水電	八、八三三	三、九六六	七、四六四	一、三二四	一三、九六六	一三、九六六	一、三二四	一五、二九〇	三、〇〇〇	三、〇〇〇	一七・〇	三五	
同	北木電氣	三、三三七	三、九六六	七、四六四	一、三二四	一五、一三〇	一五、一三〇	一、三二四	一六、四五四	三、〇〇〇	三、〇〇〇	一八・〇	三五	
同	湯原水電	三、三三七	三、九六六	七、四六四	一、三二四	一五、一三〇	一五、一三〇	一、三二四	一六、四五四	三、〇〇〇	三、〇〇〇	一八・〇	三五	
同	東城水力電氣	八、八三三	三、九六六	七、四六四	一、三二四	一三、九六六	一三、九六六	一、三二四	一五、二九〇	三、〇〇〇	三、〇〇〇	一七・〇	三五	
同	大崎電氣	一、五〇〇	三、九六六	七、四六四	一、三二四	九、二〇〇	九、二〇〇	一、三二四	一〇、五二四	三、〇〇〇	三、〇〇〇	一七・〇	三五	
同	大佐川電氣	六、六三三	三、九六六	七、四六四	一、三二四	一三、三八七	一三、三八七	一、三二四	一四、七一〇	三、〇〇〇	三、〇〇〇	一七・〇	三五	
同	竹仁村	一、八五二	三、九六六	七、四六四	一、三二四	六、六〇二	六、六〇二	一、三二四	七、九二六	三、〇〇〇	三、〇〇〇	一七・〇	三五	
同	計	一、八五二	三、九六六	七、四六四	一、三二四	六、六〇二	六、六〇二	一、三二四	七、九二六	三、〇〇〇	三、〇〇〇	一七・〇	三五	
同	計	一、八五二	三、九六六	七、四六四	一、三二四	六、六〇二	六、六〇二	一、三二四	七、九二六	三、〇〇〇	三、〇〇〇	一七・〇	三五	

縣別	事業業者	電燈	電力	電車	其他	計	電氣事業	其他	計	利益金	積立金	配當金	配當率	決算期
同	琴平參宮電鐵	一、六九九	三、九六六	七、四六四	一、三二四	一四、四五三	一四、四五三	一、三二四	一五、七七七	三、〇〇〇	三、〇〇〇	一七・〇	三五	
同	四國水力電氣	七、四六四	三、九六六	七、四六四	一、三二四	一九、二一八	一九、二一八	一、三二四	二〇、五四二	三、〇〇〇	三、〇〇〇	一七・〇	三五	
同	鹽入水力電氣	二、三四六	三、九六六	七、四六四	一、三二四	一三、〇〇〇	一三、〇〇〇	一、三二四	一四、三二四	三、〇〇〇	三、〇〇〇	一七・〇	三五	
同	島電氣	七、四六四	三、九六六	七、四六四	一、三二四	一九、二一八	一九、二一八	一、三二四	二〇、五四二	三、〇〇〇	三、〇〇〇	一七・〇	三五	
同	伊豫鐵道電氣	一、六九九	三、九六六	七、四六四	一、三二四	一四、四五三	一四、四五三	一、三二四	一五、七七七	三、〇〇〇	三、〇〇〇	一七・〇	三五	
同	土佐吉野川水力電氣	五、九	三、九六六	七、四六四	一、三二四	一〇、七五九	一〇、七五九	一、三二四	一二、〇八三	三、〇〇〇	三、〇〇〇	一七・〇	三五	
同	小田水力電氣	七、四六四	三、九六六	七、四六四	一、三二四	一九、二一八	一九、二一八	一、三二四	二〇、五四二	三、〇〇〇	三、〇〇〇	一七・〇	三五	
同	大島電氣	六、八八三	三、九六六	七、四六四	一、三二四	一六、六三七	一六、六三七	一、三二四	一八、〇〇一	三、〇〇〇	三、〇〇〇	一七・〇	三五	
同	南海水力電氣	六、八八三	三、九六六	七、四六四	一、三二四	一六、六三七	一六、六三七	一、三二四	一八、〇〇一	三、〇〇〇	三、〇〇〇	一七・〇	三五	
同	直瀬水力電氣	三、三三七	三、九六六	七、四六四	一、三二四	一五、一三〇	一五、一三〇	一、三二四	一六、四五四	三、〇〇〇	三、〇〇〇	一八・〇	三五	
同	中島電氣	二、一七三	三、九六六	七、四六四	一、三二四	一三、五三三	一三、五三三	一、三二四	一四、八五七	三、〇〇〇	三、〇〇〇	一七・〇	三五	
同	久方町	六、五三三	三、九六六	七、四六四	一、三二四	一五、二八七	一五、二八七	一、三二四	一六、六一一	三、〇〇〇	三、〇〇〇	一七・〇	三五	
同	弘形電氣	一〇、一三七	三、九六六	七、四六四	一、三二四	二一、九三一	二一、九三一	一、三二四	二三、二五五	三、〇〇〇	三、〇〇〇	一七・〇	三五	
同	燧洋電氣	二、一八三	三、九六六	七、四六四	一、三二四	一三、九六六	一三、九六六	一、三二四	一五、二九〇	三、〇〇〇	三、〇〇〇	一七・〇	三五	
同	計	二、一八三	三、九六六	七、四六四	一、三二四	一三、九六六	一三、九六六	一、三二四	一五、二九〇	三、〇〇〇	三、〇〇〇	一七・〇	三五	
同	計	二、一八三	三、九六六	七、四六四	一、三二四	一三、九六六	一三、九六六	一、三二四	一五、二九〇	三、〇〇〇	三、〇〇〇	一七・〇	三五	

事業者別支出内譯 其ノ一







別 縣	事業費目	發電所 維持費	電力料	變電所 維持費	送電 維持費	配電 維持費	電車線 維持費	需用者 屋内 維持費	電球 取替費	軌道 維持費	車輛 維持費	車輛 運轉費	其他	合計	兼業	其他	總計
香川	琴平參宮電鐵	一六、七九〇	一、三三四	二、五〇〇	二、五〇〇	中二合 二七〇、八三三	四、九一九	六、四四九	—	七、七三六	八、〇六六	二四、七〇〇	七、八、二六七	三九、三六九	—	—	一、三九、三六九
同	四國水力電氣	七四、五七〇	五、八六六	三九、五九六	九、九一一	—	—	—	—	六、五五九	一、五五四	二、一五二六	三、七、四九三	三九、三六九	—	—	九、三九、六三三
同	計	八五、五五五	七、七三六	四三、二九六	二、八三二	—	—	—	—	一二、〇一八	三、〇一四	二、三〇、〇〇〇	—	—	—	—	一、三九、三六九
愛媛	伊豫鐵道電氣	一六、三三三	一、三三三	三、二八六	三、二八六	—	—	—	—	四、四三三	二、六二七	一、三、二一六	九、〇、三三三	三、七、〇、四七七	—	—	一、三九、三六九
計		一六、三三三	一、三三三	三、二八六	三、二八六	—	—	—	—	四、四三三	二、六二七	一、三、二一六	九、〇、三三三	三、七、〇、四七七	—	—	一、三九、三六九

一七、事業者別火力發電所消費燃料及價格

別 縣	事業者名	發電所 名稱	出力 KW	燃料 種類	總「キロワツ」 時數	總使 用數	總消 金額	平均 價格 (一「ワツ」)	「一」キロワツト 時要シタル 燃料 價 格
鳥取	鳥取電燈	鳥取	一、〇〇〇	鴻之巢、中山田、野上、水洗炭	五〇、七〇〇	一、七、七〇〇	一六、三三七	一四〇・〇〇	一・〇
島根	出雲電氣	仁万	三、〇〇〇	粉炭	五〇、七〇〇	一、七、七〇〇	一六、三三七	一四〇・〇〇	一・〇
同	島前電氣	黒木	三〇	粉炭	八、九、三三〇	五、一、三三五	七、七、七二八	二四・五二	六・六
同	隱岐電氣	西二郷	七	木炭、コークス無煙炭	四、三、三九九	一、四、四六七	七、五、九三三	三六・六六	九・八
同	計		三、〇三〇		一、五五、三三〇	五、一、三三五	七、七、七二八	三〇・三三	九・九
岡山	中國合同電氣	宇倉野	二、二五〇	粉炭	一、五五、三三〇	一、〇、九、九四五	九、八、八二五	二〇・三六	九・八
同	山陽中央水電	七日市	八、五〇〇	同	七、七、三、八三〇	二、五、九、九三〇	一、四、六、八六六	二七・五〇	〇・六
同	北木電氣	北木島	四〇	重油及石油	五、九、〇、〇九〇	六、〇、七、五三二	六、九、三、三九九	一〇八・三三	一・三
同	計		一、〇、〇〇〇		六、九、〇、〇九〇	二、五、九、九三〇	六、九、三、三九九	百立ニ付 四五・四五	一・一

別 縣	事業者名	發電所 名稱	出力 KW	燃料 種類	總「キロワツ」 時數	總使 用數	總消 金額	平均 價格 (一「ワツ」)	「一」キロワツト 時要シタル 燃料 價 格
廣島	廣島電氣	坂	一、九、一〇〇	粉炭	一、三、六、三三三	一、七、六、九三三	一八、〇、七一九	一四〇・三三	〇・九
同	計		一、九、一〇〇		一、三、六、三三三	一、七、六、九三三	一八、〇、七一九	一四〇・三三	〇・九
山口	東邦電力下關支店	前下田	九、〇〇〇	峰地一坑粉炭、同赤粉炭五ツ段粉炭	一、九、八、九三〇	一、九、三、七、九三〇	一八、五、六九九	九五・八三	〇・七
同	同	下關	二、〇〇〇	峰地一坑粉炭	六、三、三三〇	一、六、三、三三〇	一、七、一	九五・八三	〇・七
同	同	角島	二〇	瓦斯コークス	一〇、〇三〇	一、〇、〇三〇	一、七	九五・八三	〇・七
同	同	山	七、五〇〇	五ツ段粉炭、大派粉炭	三、九、〇、三三〇	五、五、七、三三七	四、〇、〇〇〇	七四・七〇	二・四
同	同	同	二、〇〇〇	五ツ段粉炭、豐國粉炭	二、八、五、三三〇	六、五、七、〇七三	五、九、三九三	九一・〇〇	二・六
同	同	伊保庄	一、三〇〇	同	三、五、三、三三六	五、四、七、三三八	五、〇、〇八四	九一・〇〇	二・六
同	同	見島	二〇	重油	九、三、三六〇	一、六、四、三三七	八、五、一、八六四	一〇〇・〇〇	一・六
同	同	計	二、二、八、〇〇〇		四七、九、三、八三三	一、六、四、三三七	六、七、七、六五六	一〇〇・〇〇	一・六
香川	高松電燈	西濱	三、〇〇〇	粉炭	二、五、〇、〇四六	三、八、三、三三三	三、六、一、二四四	一四七・〇〇	一・六



別 縣	事業 者 別	力 動 原	電 燈		電 料		電 力		電 動 機 損 料 一 日 一 個	電 動 機 損 料 一 日 一 個
			定 額	損 耗	定 額	損 耗	定 額	損 耗		
鳥 取	鳥 取 電 燈	受 汽 水	五 十 五	一 五	七 五	一 五	一 五	一 五	一 五	六 〇
大 江	大 江 電 燈	受 水	五 十 五	一 五	七 五	一 五	一 五	一 五	一 五	六 〇
廣 島	廣 島 電 氣 山 陰 支 社	受 水	五 十 五	一 五	七 五	一 五	一 五	一 五	一 五	六 〇
倉 吉	倉 吉 出 張 所	水	五 十 五	一 五	七 五	一 五	一 五	一 五	一 五	六 〇
山 陽	山 陽 水 力 電 氣	水	五 十 五	一 五	七 五	一 五	一 五	一 五	一 五	六 〇
廣 島	廣 島 電 氣 山 陰 支 社	受 汽 水	五 十 五	一 五	七 五	一 五	一 五	一 五	一 五	六 〇
出 雲	出 雲 電 氣	受 汽 水	五 十 五	一 五	七 五	一 五	一 五	一 五	一 五	六 〇
島 根	島 根 電 氣	內 水	五 十 五	一 五	七 五	一 五	一 五	一 五	一 五	六 〇
隱 岐	隱 岐 電 氣	內 水	五 十 五	一 五	七 五	一 五	一 五	一 五	一 五	六 〇
大 根	大 根 電 氣	內 水	五 十 五	一 五	七 五	一 五	一 五	一 五	一 五	六 〇
都 萬	都 萬 電 氣	水	五 十 五	一 五	七 五	一 五	一 五	一 五	一 五	六 〇
都 茂	都 茂 電 氣	水	五 十 五	一 五	七 五	一 五	一 五	一 五	一 五	六 〇
鳥 根	鳥 根 電 氣	受 水	五 十 五	一 五	七 五	一 五	一 五	一 五	一 五	六 〇
西 見	西 見 上 村 電 力	受 水	五 十 五	一 五	七 五	一 五	一 五	一 五	一 五	六 〇

一八、事業者別電気供給料金

(本表ハ昭和三年十二月末現在ノモノヲ示ス)  
×印………街燈ヲ示ス

別 縣	事業 者 別	名 稱	發 電 所	力 動 原	燃 料 ノ 種 類	ト 總 時 數	總 使 用 數 目	總 消 費 額	平 均 價 格	「一」キロワット時ニ要シタル	
										數	價 格
香 川	高 松 電 燈	内 町	三〇	力 汽	粉 炭	五、〇〇〇	三六、〇〇〇	一、八〇〇	二七、〇〇〇	七三	九・四
高 松	高 松 電 氣 軌 道	高 田	一〇〇	同	元 山 切 込 炭	八、二九三	六〇、〇〇〇	七、一七三	一七、〇〇〇	七三	八・五
同	四 國 水 力 電 氣	堀 江	八七五	同	起 業 小 松 洗 炭、飯 塚 粉 炭	一、〇〇〇	一、〇〇〇	三、三三三	二七、〇〇〇	一八	二・〇
同	伊 吹	伊 吹	三	力 燃 內	重 油 及 輕 油	三、三三三	一、〇〇〇	一、〇〇〇	一、〇〇〇	〇・七	五・〇
同	泊	泊	一六	同	同	三、三三三	一、〇〇〇	一、〇〇〇	一、〇〇〇	〇・七	五・〇
同	草 壁	草 壁	三〇	同	重 油	三、三三三	一、〇〇〇	一、〇〇〇	一、〇〇〇	〇・七	五・〇
愛 媛	伊 豫 鐵 道 電 氣	大 浦	一、一〇〇	力 汽	大 谷 粉 炭、赤 池 粉 炭、松 田 粉 炭、下 山 田 粉 炭	三、三三三	一、〇〇〇	一、〇〇〇	一、〇〇〇	一・四	一・三
同	同	今 治	五、〇〇〇	同	同	三、三三三	一、〇〇〇	一、〇〇〇	一、〇〇〇	一・四	一・三
同	同	高 濱	二、〇〇〇	同	同	三、三三三	一、〇〇〇	一、〇〇〇	一、〇〇〇	一・四	一・三
同	同	新 居 濱	一、〇〇〇	同	粉 炭、中 塊 炭	三、三三三	一、〇〇〇	一、〇〇〇	一、〇〇〇	一・四	一・三
同	同	中 島	三	力 燃 內	精 炭	三、三三三	一、〇〇〇	一、〇〇〇	一、〇〇〇	一・四	一・三
同	同	三 島	三〇〇	力 汽	同	三、三三三	一、〇〇〇	一、〇〇〇	一、〇〇〇	一・四	一・三
同	同	第 三 二 島	一〇、六七五	同	同	三、三三三	一、〇〇〇	一、〇〇〇	一、〇〇〇	一・四	一・三



















三、地方及事業別落成發電力

(△印ハ他島縣内ノモノ)

縣別	供水		供給		兼業		營業		鐵道	
	水力	汽力	水力	汽力	水力	汽力	水力	汽力	水力	汽力
鳥取	五,九七五	三,〇〇〇	〇	〇	〇	〇	〇	〇	〇	〇
島根	七,三二六	三,〇〇〇	〇	〇	〇	〇	〇	〇	〇	〇
岡山	三,〇七九	〇	〇	〇	〇	〇	〇	〇	〇	〇
廣島	八,九四五	〇	〇	〇	〇	〇	〇	〇	〇	〇
山口	〇	〇	〇	〇	〇	〇	〇	〇	〇	〇
香川	〇	〇	〇	〇	〇	〇	〇	〇	〇	〇
愛媛	六,九〇〇	〇	〇	〇	〇	〇	〇	〇	〇	〇
計	四九,三三五	〇	〇	〇	〇	〇	〇	〇	〇	〇

四、地方及事業別並ニ原動力別發電力

縣別	種別	水		汽		内燃		受電		電		合計
		開始	未開始	開始	未開始	開始	未開始	開始	未開始	開始	未開始	
鳥取	官營	〇	〇	〇	〇	〇	〇	〇	〇	〇	〇	〇
鳥取	官廳	〇	〇	〇	〇	〇	〇	〇	〇	〇	〇	〇
鳥取	營業	〇	〇	〇	〇	〇	〇	〇	〇	〇	〇	〇
鳥取	計	〇	〇	〇	〇	〇	〇	〇	〇	〇	〇	〇
島根	官營	七,三二六	〇	〇	〇	〇	〇	〇	〇	〇	〇	七,三二六
島根	官廳	〇	〇	〇	〇	〇	〇	〇	〇	〇	〇	〇
島根	營業	〇	〇	〇	〇	〇	〇	〇	〇	〇	〇	〇
島根	計	七,三二六	〇	〇	〇	〇	〇	〇	〇	〇	〇	七,三二六
岡山	官營	〇	〇	〇	〇	〇	〇	〇	〇	〇	〇	〇
岡山	官廳	〇	〇	〇	〇	〇	〇	〇	〇	〇	〇	〇
岡山	營業	〇	〇	〇	〇	〇	〇	〇	〇	〇	〇	〇
岡山	計	〇	〇	〇	〇	〇	〇	〇	〇	〇	〇	〇
廣島	官營	〇	〇	〇	〇	〇	〇	〇	〇	〇	〇	〇
廣島	官廳	〇	〇	〇	〇	〇	〇	〇	〇	〇	〇	〇
廣島	營業	〇	〇	〇	〇	〇	〇	〇	〇	〇	〇	〇
廣島	計	〇	〇	〇	〇	〇	〇	〇	〇	〇	〇	〇
山口	官營	〇	〇	〇	〇	〇	〇	〇	〇	〇	〇	〇
山口	官廳	〇	〇	〇	〇	〇	〇	〇	〇	〇	〇	〇
山口	營業	〇	〇	〇	〇	〇	〇	〇	〇	〇	〇	〇
山口	計	〇	〇	〇	〇	〇	〇	〇	〇	〇	〇	〇
香川	官營	〇	〇	〇	〇	〇	〇	〇	〇	〇	〇	〇
香川	官廳	〇	〇	〇	〇	〇	〇	〇	〇	〇	〇	〇
香川	營業	〇	〇	〇	〇	〇	〇	〇	〇	〇	〇	〇
香川	計	〇	〇	〇	〇	〇	〇	〇	〇	〇	〇	〇
愛媛	官營	〇	〇	〇	〇	〇	〇	〇	〇	〇	〇	〇
愛媛	官廳	〇	〇	〇	〇	〇	〇	〇	〇	〇	〇	〇
愛媛	營業	〇	〇	〇	〇	〇	〇	〇	〇	〇	〇	〇
愛媛	計	〇	〇	〇	〇	〇	〇	〇	〇	〇	〇	〇

縣別	種別	水		汽		内燃		受電		電		合計
		開始	未開始	開始	未開始	開始	未開始	開始	未開始	開始	未開始	
鳥取	官營	〇	〇	〇	〇	〇	〇	〇	〇	〇	〇	〇
鳥取	官廳	〇	〇	〇	〇	〇	〇	〇	〇	〇	〇	〇
鳥取	營業	〇	〇	〇	〇	〇	〇	〇	〇	〇	〇	〇
鳥取	計	〇	〇	〇	〇	〇	〇	〇	〇	〇	〇	〇
島根	官營	七,三二六	〇	〇	〇	〇	〇	〇	〇	〇	〇	七,三二六
島根	官廳	〇	〇	〇	〇	〇	〇	〇	〇	〇	〇	〇
島根	營業	〇	〇	〇	〇	〇	〇	〇	〇	〇	〇	〇
島根	計	七,三二六	〇	〇	〇	〇	〇	〇	〇	〇	〇	七,三二六
岡山	官營	〇	〇	〇	〇	〇	〇	〇	〇	〇	〇	〇
岡山	官廳	〇	〇	〇	〇	〇	〇	〇	〇	〇	〇	〇
岡山	營業	〇	〇	〇	〇	〇	〇	〇	〇	〇	〇	〇
岡山	計	〇	〇	〇	〇	〇	〇	〇	〇	〇	〇	〇
廣島	官營	〇	〇	〇	〇	〇	〇	〇	〇	〇	〇	〇
廣島	官廳	〇	〇	〇	〇	〇	〇	〇	〇	〇	〇	〇
廣島	營業	〇	〇	〇	〇	〇	〇	〇	〇	〇	〇	〇
廣島	計	〇	〇	〇	〇	〇	〇	〇	〇	〇	〇	〇
山口	官營	〇	〇	〇	〇	〇	〇	〇	〇	〇	〇	〇
山口	官廳	〇	〇	〇	〇	〇	〇	〇	〇	〇	〇	〇
山口	營業	〇	〇	〇	〇	〇	〇	〇	〇	〇	〇	〇
山口	計	〇	〇	〇	〇	〇	〇	〇	〇	〇	〇	〇
香川	官營	〇	〇	〇	〇	〇	〇	〇	〇	〇	〇	〇
香川	官廳	〇	〇	〇	〇	〇	〇	〇	〇	〇	〇	〇
香川	營業	〇	〇	〇	〇	〇	〇	〇	〇	〇	〇	〇
香川	計	〇	〇	〇	〇	〇	〇	〇	〇	〇	〇	〇
愛媛	官營	〇	〇	〇	〇	〇	〇	〇	〇	〇	〇	〇
愛媛	官廳	〇	〇	〇	〇	〇	〇	〇	〇	〇	〇	〇
愛媛	營業	〇	〇	〇	〇	〇	〇	〇	〇	〇	〇	〇
愛媛	計	〇	〇	〇	〇	〇	〇	〇	〇	〇	〇	〇



五、地方別電線路延長及支持物

縣別	電線路延長(料)		電線路延長(料)		支持物		物數		柱上變壓器量
	送電線路	配電線路	低壓	高壓	木柱	鐵柱	鐵塔	コンクリ	
鳥取縣	一四・六	七三・〇	七二・七	一、四三〇・七	一八六	六	一〇	一九	一、三三〇
島根縣	四三・七	四七・四	七〇・九	一、二七九・九	一〇〇	五	一〇	一〇	一、三三〇
岡山縣	五九・三	七四・二	八〇・〇	一、二四〇・〇	一三九	一〇	一〇	一〇	一、三三〇
廣島縣	七九・三	九〇・〇	一〇〇・〇	一、二五〇・〇	一四〇	一〇	一〇	一〇	一、三三〇
山口縣	二一・〇	二〇・〇	二〇・〇	二〇・〇	二〇	二〇	二〇	二〇	二〇
香川縣	一〇・〇	一〇・〇	一〇・〇	一〇・〇	一〇	一〇	一〇	一〇	一〇
愛媛縣	三三・二	三三・二	三三・二	三三・二	三三	三三	三三	三三	三三
計	二二二・一	二二二・一	二二二・一	二二二・一	二二二	二二二	二二二	二二二	二二二

六、地方別軌道延長及車輛數

延長ハ噸ヲ單位トス

地方別	軌道延長		軌道ノ延長	種類	臺數	一臺ノ重量	備考
	單線	複線					
鳥取縣	三〇・〇	三〇・〇	三〇・〇	客車四輪車	一	一、一〇〇	
島根縣	一〇・七	一〇・七	一〇・七	客車四輪車	一	一、一〇〇	
岡山縣	〇・九	〇・九	〇・九	客車四輪車	一	一、一〇〇	
計	四一・六	四一・六	四一・六				

七、地方別電燈需用狀況

縣別	需用家數		電燈個數		總電氣力KW	總電氣力KW	總電氣力KW	總電氣力KW	總電氣力KW
	總數	內從量	總數	內從量					
鳥取縣	一、〇〇〇	一、〇〇〇	一、〇〇〇	一、〇〇〇	一、〇〇〇	一、〇〇〇	一、〇〇〇	一、〇〇〇	一、〇〇〇
島根縣	一、〇〇〇	一、〇〇〇	一、〇〇〇	一、〇〇〇	一、〇〇〇	一、〇〇〇	一、〇〇〇	一、〇〇〇	一、〇〇〇
岡山縣	一、〇〇〇	一、〇〇〇	一、〇〇〇	一、〇〇〇	一、〇〇〇	一、〇〇〇	一、〇〇〇	一、〇〇〇	一、〇〇〇
廣島縣	一、〇〇〇	一、〇〇〇	一、〇〇〇	一、〇〇〇	一、〇〇〇	一、〇〇〇	一、〇〇〇	一、〇〇〇	一、〇〇〇
山口縣	一、〇〇〇	一、〇〇〇	一、〇〇〇	一、〇〇〇	一、〇〇〇	一、〇〇〇	一、〇〇〇	一、〇〇〇	一、〇〇〇
香川縣	一、〇〇〇	一、〇〇〇	一、〇〇〇	一、〇〇〇	一、〇〇〇	一、〇〇〇	一、〇〇〇	一、〇〇〇	一、〇〇〇
愛媛縣	一、〇〇〇	一、〇〇〇	一、〇〇〇	一、〇〇〇	一、〇〇〇	一、〇〇〇	一、〇〇〇	一、〇〇〇	一、〇〇〇
計	七、〇〇〇	七、〇〇〇	七、〇〇〇	七、〇〇〇	七、〇〇〇	七、〇〇〇	七、〇〇〇	七、〇〇〇	七、〇〇〇



八、都市別電燈電力需用狀況

都 市 別	現在戸數	現帶數	現在人口	需用家數	燈數	燭光數	動力		一戸平均	一世帶平均	人口一人平均			
							需用家數	馬力數						
宇和島	八七二三	八、四四二	四〇、七六六	九、四四六	三六、二二三	八五三、九六六	二七二	九四〇	四・六	九八〇・二	四・一〇	九六・五九	〇・八〇	二・三〇
今治	七九五九	八、四四三	四一、八八八	九、九九九	三六、〇〇八	六四五、〇〇八	五〇一	二、六九九	四・三三	八・〇〇四	四・二八	七六・四八	〇・八六	一・五三九
松山	三、三三四	三、二二四	八、一〇七	一九、六四四	六九、五四五	一、三三〇、一七	七三九	一、四〇六	三・四五	六・二二	三・四五	六二・二二	〇・八五	一・五四三
丸龜	五、七二〇	六、九二一	二八、六三三	七、九五	三三、八二九	一、三〇、五四	一、二六	三、六五	五・七〇	六・八三六	五・二二	六二・三九	一・四	一・三六八
高松	一六、四八八	一六、四四六	七五、九八八	三三、五三三	九七、五五〇	一、五〇、三四二	三九四	一、二九四	五・九三	九・六四	五・九三	九二・六四	一・八	一九八五
宇部	一五、二七二	一五、二七一	五五、三三三	九、六二二	二八、九五五	三九四、三三八	一、六三	四七二	一・八九	二・五八三	一・八九	二五・八三	〇・四四	七・四〇
下關	三、五〇九	三、五〇九	九八、六三三	一九、八五五	八八、三三五	二、一八一、九七	四六九	九七七	三・三三	九・七六五	三・三三	九七・六五	〇・九八	三・三二八
福山	七、四九八	七、五七八	三五、八〇〇	八、九七〇	四三、二八四	六〇〇、七九	三六八	一、八四四	五・二二	八・〇二	五・二二	七三・九三	一・八九	一・一七
尾道	六、四九五	六、四四五	三五、四七七	八、〇四四	三三、六五三	五八八、八五五	一、六四	六三三	五・一八	九・〇六六	五・一八	九〇・六六	〇・九八	一・七二四
吳	三、二一八	三、七三四	一七、六四六	四、四四五	一七、五五〇	二、五四、六四	四二	一、六八二	三・五五	六・九八七	三・五五	六九・八七	〇・七三	一・三〇
廣島	五三、七四三	四七、〇三九	二一、六八八	五〇、三三八	二四三、二九九	四、九二五、八〇七	一、七三三	四、七九四	四・六	九・三三九	五・七七	二四・七二	一・一五	三・三三
倉敷	六、三〇二	六、三〇二	三一、〇七	六、一六五	二四、七九七	八二、一八〇	五九	四四六	二・九五	一・三〇四	三・九三	八五・〇九	〇・七九	二・四
岡山	二八、三二二	二八、三二二	一、二五、〇七一	三三、五四四	一七三、四四四	二、四三三、〇九	八〇	三、八八九	六・〇〇	八・五〇九	六・〇〇	八五・〇九	一・三三	一九・二
松江	九、四九九	九、四九九	四三、六三三	一〇、〇四四	四三、五三三	五九三、四七四	三九九	七七七・五	四・〇〇	六・二七四	四・〇〇	六二・四	〇・九一	一・三四
米子	七、三一九	七、三一九	三一、八九七	七、三〇〇	二九、〇七七	四一九、三八五	三三八	七四七	四・〇〇	六・〇一四	四・〇〇	六二・四	〇・九一	一・三四
鳥取	七、三三五	七、三三五	三八、九七七	七、九四六	三七、〇四九	四九、一三〇	四四〇	九〇六	五・五	六・三〇四	五・〇四	六二・四〇	〇・九五	一・七三
計														

九、地方別電力需用狀況

縣 別	需用家數	筒數	キロワット數	其他電氣裝置		合計	
				需用家數	裝置數	需用家數	裝置數
鳥取	一、三五五	一、三三〇	三、七三三	三六	四三九	一、五五	一、七八九
島根	一、九四九	二、〇〇三	四、四四六	二七三	三三	二、三〇	七、六九七
岡山	三、六四三	六、三〇〇	二二、四六七	三八八	五、〇〇四	七、四八	二八、三三四
廣島	五、一七二	五、九九九	三〇、四二七	五、九三	六、三五三	一〇、三六三	三九、二七
山口	二、四八八	二、六七〇	四、九三六	三、四三〇	三八五六	一、三六七	六、三九九
香川	一、三四九	一、四九五	六、二八九	一、五〇	一、八三	二、〇三七	八、一七六
愛媛	三、六三三	二、九九五	一〇、九六六	三三六	三五九	三、九四九	一四、四四
計	一九、三六六	二二、七八三	七三、九五四	一三、五四五	一六、五二五	三三、八八三	一〇七、三三八



一〇、地方別電力用途別

用途	鳥取		岡山		廣島		山口		香川		愛媛		合計	
	筒數	馬力數	筒數	馬力數	筒數	馬力數	筒數	馬力數	筒數	馬力數	筒數	馬力數	筒數	馬力數
製絲	10	26.3	6	56.5	1	1.9	10	33.5	6	17.7	4	34.1	24	62.5
紡績	10	26.3	6	56.5	1	1.9	10	33.5	6	17.7	4	34.1	24	62.5
織物	10	26.3	6	56.5	1	1.9	10	33.5	6	17.7	4	34.1	24	62.5
染色及製練整理	10	26.3	6	56.5	1	1.9	10	33.5	6	17.7	4	34.1	24	62.5
莫大小其他組物	10	26.3	6	56.5	1	1.9	10	33.5	6	17.7	4	34.1	24	62.5
其他雜業	10	26.3	6	56.5	1	1.9	10	33.5	6	17.7	4	34.1	24	62.5
小計	10	26.3	6	56.5	1	1.9	10	33.5	6	17.7	4	34.1	24	62.5
機械製造	10	26.3	6	56.5	1	1.9	10	33.5	6	17.7	4	34.1	24	62.5
造船	10	26.3	6	56.5	1	1.9	10	33.5	6	17.7	4	34.1	24	62.5
鐵工及鑄物	10	26.3	6	56.5	1	1.9	10	33.5	6	17.7	4	34.1	24	62.5
金屬材料及金屬製品製造	10	26.3	6	56.5	1	1.9	10	33.5	6	17.7	4	34.1	24	62.5
小計	10	26.3	6	56.5	1	1.9	10	33.5	6	17.7	4	34.1	24	62.5
陶瓷製造	10	26.3	6	56.5	1	1.9	10	33.5	6	17.7	4	34.1	24	62.5
其他窯業	10	26.3	6	56.5	1	1.9	10	33.5	6	17.7	4	34.1	24	62.5
製紙	10	26.3	6	56.5	1	1.9	10	33.5	6	17.7	4	34.1	24	62.5
製革	10	26.3	6	56.5	1	1.9	10	33.5	6	17.7	4	34.1	24	62.5
製火藥其他發火物製造	10	26.3	6	56.5	1	1.9	10	33.5	6	17.7	4	34.1	24	62.5
製藥	10	26.3	6	56.5	1	1.9	10	33.5	6	17.7	4	34.1	24	62.5
小計	10	26.3	6	56.5	1	1.9	10	33.5	6	17.7	4	34.1	24	62.5
人造肥料製造	10	26.3	6	56.5	1	1.9	10	33.5	6	17.7	4	34.1	24	62.5
電氣化學及電氣其他化學工業製品製造	10	26.3	6	56.5	1	1.9	10	33.5	6	17.7	4	34.1	24	62.5
其他化學工業製品製造	10	26.3	6	56.5	1	1.9	10	33.5	6	17.7	4	34.1	24	62.5
瓦斯製造	10	26.3	6	56.5	1	1.9	10	33.5	6	17.7	4	34.1	24	62.5
製油及製蠟	10	26.3	6	56.5	1	1.9	10	33.5	6	17.7	4	34.1	24	62.5
小計	10	26.3	6	56.5	1	1.9	10	33.5	6	17.7	4	34.1	24	62.5
酒造	10	26.3	6	56.5	1	1.9	10	33.5	6	17.7	4	34.1	24	62.5
其他釀造業	10	26.3	6	56.5	1	1.9	10	33.5	6	17.7	4	34.1	24	62.5
製茶	10	26.3	6	56.5	1	1.9	10	33.5	6	17.7	4	34.1	24	62.5
精製粉	10	26.3	6	56.5	1	1.9	10	33.5	6	17.7	4	34.1	24	62.5
製水及飲料水製	10	26.3	6	56.5	1	1.9	10	33.5	6	17.7	4	34.1	24	62.5
菓子類製造	10	26.3	6	56.5	1	1.9	10	33.5	6	17.7	4	34.1	24	62.5
豆腐製造	10	26.3	6	56.5	1	1.9	10	33.5	6	17.7	4	34.1	24	62.5
煙草製造	10	26.3	6	56.5	1	1.9	10	33.5	6	17.7	4	34.1	24	62.5
其他飲食物製造	10	26.3	6	56.5	1	1.9	10	33.5	6	17.7	4	34.1	24	62.5
小計	10	26.3	6	56.5	1	1.9	10	33.5	6	17.7	4	34.1	24	62.5
探鐵精練鑛業	10	26.3	6	56.5	1	1.9	10	33.5	6	17.7	4	34.1	24	62.5
印刷及製本	10	26.3	6	56.5	1	1.9	10	33.5	6	17.7	4	34.1	24	62.5
製材及木工	10	26.3	6	56.5	1	1.9	10	33.5	6	17.7	4	34.1	24	62.5
土木及建築	10	26.3	6	56.5	1	1.9	10	33.5	6	17.7	4	34.1	24	62.5
灌溉排水其他農業用	10	26.3	6	56.5	1	1.9	10	33.5	6	17.7	4	34.1	24	62.5
雜品	10	26.3	6	56.5	1	1.9	10	33.5	6	17.7	4	34.1	24	62.5
其他	10	26.3	6	56.5	1	1.9	10	33.5	6	17.7	4	34.1	24	62.5
小計	10	26.3	6	56.5	1	1.9	10	33.5	6	17.7	4	34.1	24	62.5
總計	53	1,556.5	1,887.5	5,977.5	3,963.7	12,333.9	3,636.6	11,398.8	1,443	8,185	4,003	14,733.6	21,233	59,766.0



一一、地方別軌道客車乘客數等

地方別	軌道 軌道 軌道	軌道 延長	種 類	客 車	臺 數	一臺 重量	貨車 附隨車	走行 杆數		乘 客 數
								平均 一日	平均 一日	
鳥取	三〇・四	二・四六	四輪車	九	二四六・四八・八	一	一	八六・五六	一〇〇・三三	一、九四三
島根	三七・〇	三・六六	ボキ一車	五	三三〇	一	一	六五〇・三三	三〇・五七	三、〇七九
岡山	九六	七・七六	ボキ一車	八	一、〇六〇・一五六	一	一	三、六三・九	一六六	三、三五六
廣島	四三・三六	一・五〇・五四	ボキ一車	一三	一、〇七五・五三三	一	一	一、三九・六三	一〇三・三九	七、五五〇
山口	二・五三	一・四〇・六	四輪車	一	一〇〇・七五	二	二	二八・八	二・三三・三	三、八四七
香川	七三・三	八・九三	ボキ一車	三〇	三、五〇・三五四	三	三	九・八二六	一、七三・八	三、六四六
愛媛	六・三	一・五・四	四輪車	五	六・三	一	一	一、〇四	八五	三、九八七
計	二八三・四三	五七・三	四輪車	二九	三、七五五・〇六五	二	二	三、八九・四四	三、四〇〇・七九	一〇、一五・六

一二、事業別資本金社債借入金及積立金

事業別	業者數	資本金	拂込資本金	固定資本金	社債 借入金	借入金	計	法定積立金	別途積立金	計
供鐵	四	九八、三三、一三一	七六、〇〇、九四四	一一、五五、四八三	四、〇〇、〇〇〇	三、八〇、一七三	七、三五、三〇六	一、〇七、六六六	四、三三、〇四〇	
兼鐵	二	一、八〇、四一四	一〇、九三、五〇〇	一、七五、七六四	三、〇〇、〇〇〇	二、九四、三三〇	七、三六、六三〇	四、一五、五三四	六、〇〇、三三三	
總計	七	一〇〇、一三三、五四五	八七、九四、四四四	一三、三一、二四七	七、〇〇、〇〇〇	六、七四、五〇三	一四、七一、九三六	五、二三、二〇〇	一〇、三三、三七三	

一三、地方別事業別資本金社債借入金及積立金

縣別	事業別	業者數	資本金	資本拂込金	固定資本金	社債 借入金	借入金	計	法定積立金	別途積立金	計
島根	三	一三、七三、三三三	一〇、八八、四四五	一、〇〇、〇〇〇	五、〇〇、〇〇〇	三、〇〇、〇〇〇	八、〇〇、〇〇〇	五九三、五四七	六、九三、九九三		
岡山	八	五九、一一、二〇〇	一、五〇、〇〇〇	七五、〇〇、〇〇〇	一、〇〇、〇〇〇	一、〇〇、〇〇〇	三、〇〇、〇〇〇	二、四九、九八一	三、〇〇、〇〇〇		
廣島	七	六、三三、三三三	三、一一、一一一	二、八八、三三三	一、〇〇、〇〇〇	一、〇〇、〇〇〇	三、〇〇、〇〇〇	一、〇〇、〇〇〇	一〇〇、〇〇〇		
山口	四	四、〇〇、〇〇〇	四、〇〇、〇〇〇	一、〇〇、〇〇〇	一、〇〇、〇〇〇	一、〇〇、〇〇〇	三、〇〇、〇〇〇	一、〇〇、〇〇〇	一〇〇、〇〇〇		
香川	六	一、三三、三三三	一、三三、三三三	一、三三、三三三	一、〇〇、〇〇〇	一、〇〇、〇〇〇	三、〇〇、〇〇〇	一、〇〇、〇〇〇	一〇〇、〇〇〇		
川	三	一、〇〇、〇〇〇	一、〇〇、〇〇〇	一、〇〇、〇〇〇	一、〇〇、〇〇〇	一、〇〇、〇〇〇	三、〇〇、〇〇〇	一、〇〇、〇〇〇	一〇〇、〇〇〇		
總計	三三	一八〇、〇〇〇、〇〇〇	一四三、〇〇〇、〇〇〇	一八、〇〇〇、〇〇〇	一、〇〇〇、〇〇〇	一、〇〇〇、〇〇〇	五、〇〇〇、〇〇〇	一、〇〇〇、〇〇〇	一、〇〇〇、〇〇〇		





**新新マツダランプ**  
**新マツダ瓦斯八電球**

各種照明器具  
配線器具並材料  
街路照明器具

**關西聯合電球株式會社**

京都市四條御旅町 電本 一一九六番  
一四〇九八番

**廣島出張所**  
廣島市研屋町四番地 電話二八三三番

**大阪出張所**  
大阪市北區堂島ビルディング電北五二一一番

YASUDA

一四、地方別收支狀況

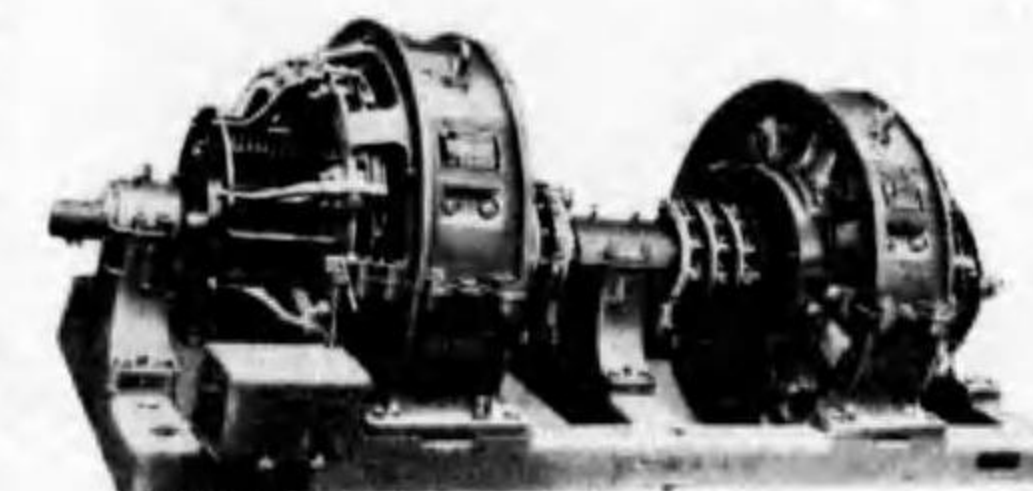
縣別	電燈電力		電車其他		計入	電氣事業其他		計出	利益金	各種積立金	配當金	事業別	事業者數	資本金	拂込資本金	固定資本金	社債及借入金計	法定積立金	別途積立金	計金
	電燈	電力	電車	其他		電氣事業	其他													
鳥取	三六六,九九五	三三,七三〇	四三,〇六六	三,一一一	六八八,五九九	四三,〇六六	三,〇三〇	四三,一三九	二五五,九九四	三九,〇〇〇	三三,〇〇〇	營業	九	八,七三〇,〇〇〇	五,八七九,〇〇〇	六,七三〇,〇〇〇	一,三六九,〇〇〇	一〇,〇〇〇	三三,〇〇〇	三三,〇〇〇
島根	一,〇〇五,一〇〇	四三,三六七	一三,四七三	三三,〇六八	一,〇八二,〇〇八	一,〇〇五,一〇〇	九七,〇〇〇	一,〇〇二,〇〇〇	八二九,一六三	一〇,〇〇〇	二五,〇〇〇	營業	一	三,三三三,〇〇〇	一,〇〇〇,〇〇〇	一,〇〇〇,〇〇〇	一,三六九,〇〇〇	一〇,〇〇〇	二五,〇〇〇	一,〇〇〇
岡山	三,〇六八,七三三	四,五三三,五六	一七,〇三六	一,〇〇八,九九五	八,九七五,七一四	三,〇六八,七三三	三,一三三,七三五	六,〇〇二,〇六八	二,九四六,六六一	二〇,〇〇〇	二〇,〇〇〇	營業	一	一,〇〇〇,〇〇〇	一,〇〇〇,〇〇〇	一,〇〇〇,〇〇〇	一,〇〇〇,〇〇〇	一〇,〇〇〇	二〇,〇〇〇	一,〇〇〇
廣島	四,〇〇三,九九一	一,一三三,三三三	一七,〇三六	一,〇〇八,九九五	六,一六二,七五五	四,〇〇三,九九一	九三九,〇〇〇	五,一〇二,〇七五	二,七八一,一〇三	三三,〇〇〇	二,三六九,〇〇〇	營業	一	一,〇〇〇,〇〇〇	一,〇〇〇,〇〇〇	一,〇〇〇,〇〇〇	一,〇〇〇,〇〇〇	一〇,〇〇〇	三三,〇〇〇	一,〇〇〇
山口	三,〇〇七,七九八	三,〇七〇,四四四	一〇,〇七四	一,四三〇,五五〇	六,六〇〇,〇三六	三,〇〇七,七九八	五,九九,三三六	三,八九九,八三二	三,四三三,〇〇五	一七,〇〇〇	三,四三三,〇〇五	營業	一	一,〇〇〇,〇〇〇	一,〇〇〇,〇〇〇	一,〇〇〇,〇〇〇	一,〇〇〇,〇〇〇	一〇,〇〇〇	一七,〇〇〇	一,〇〇〇
香川	一,一〇八,三三〇	五二,三三七	六八,八六一	三,七三〇	一,一七〇,二三六	一,一〇八,三三〇	六六,一三七	一,二三六,四〇三	八四四,一六一	一〇,〇〇〇	一,一三三,一〇〇	營業	一	一,〇〇〇,〇〇〇	一,〇〇〇,〇〇〇	一,〇〇〇,〇〇〇	一,〇〇〇,〇〇〇	一〇,〇〇〇	一〇,〇〇〇	一,〇〇〇
愛媛	二,一三三,〇二一	一一,三三三,八八八	九,〇三四	四三,九九七	三,二七〇,七二七	二,一三三,〇二一	四七,〇〇〇	三,三六〇,七二一	一,六四四,四九一	二五,〇〇〇	一,四一〇,〇〇〇	營業	一	一,〇〇〇,〇〇〇	一,〇〇〇,〇〇〇	一,〇〇〇,〇〇〇	一,〇〇〇,〇〇〇	一〇,〇〇〇	二五,〇〇〇	一,〇〇〇
合計	一六,三三六,〇〇〇	二〇,八八八,四四四	二,三五三,六八五	三,五九一,一五六	三三,〇〇七,三三七	一六,三三六,〇〇〇	一,四七六,六六四	三四,六六三,九六六	一三,七三三,五七七	三三,〇〇〇	九,九三三,一〇七	營業	一	一〇,〇〇〇,〇〇〇	一〇,〇〇〇,〇〇〇	一〇,〇〇〇,〇〇〇	一〇,〇〇〇,〇〇〇	一〇,〇〇〇	三三,〇〇〇	一〇,〇〇〇



# 日立製作所

東京丸の内通十五號館

## 日立製品各種



廻轉變流機

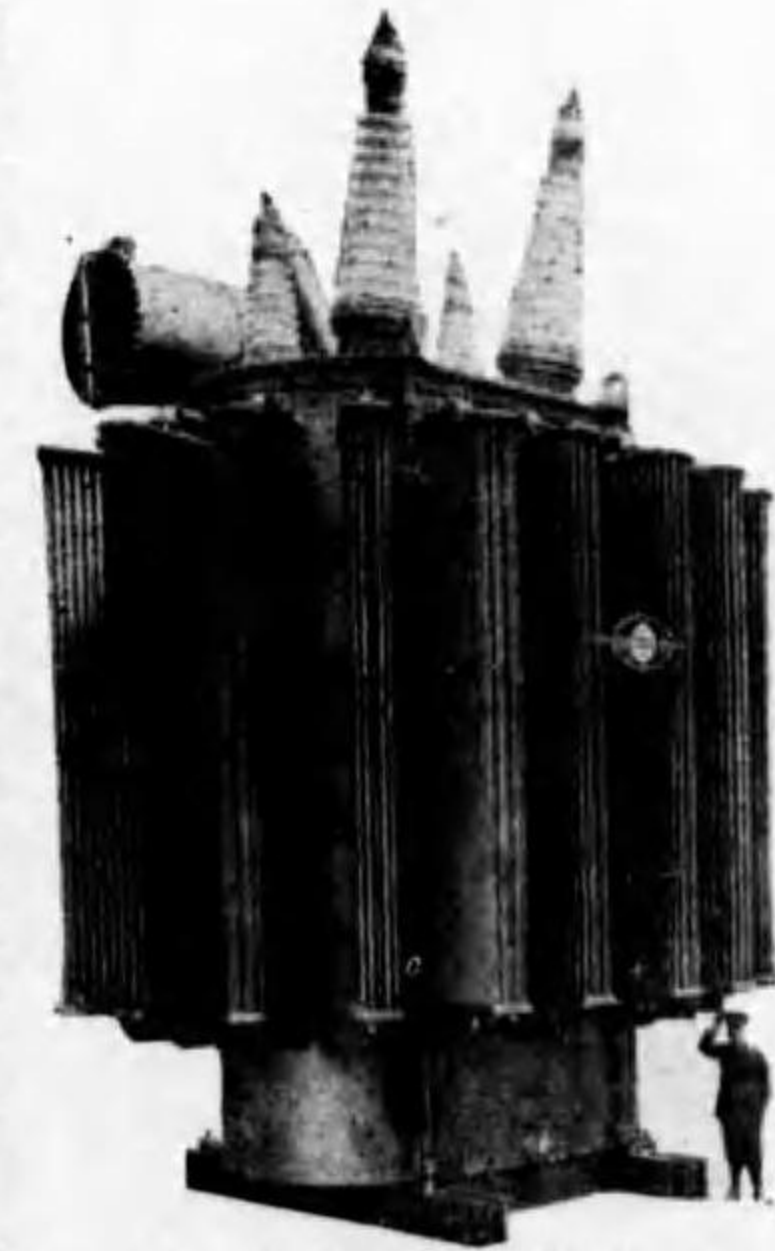
廻轉變流機  
容量 2000KW 相數 6相  
型 A<sub>2</sub> 式 TS



豎軸水車  
容量(馬力)14,000 落差 392呎  
水量 370セ 廻轉數500(毎分)  
保證能率 88%



油入遮斷器  
遮斷容量 1500000K. V. A.



單相油入自冷式變壓器  
容量 13340K. V. A.  
一次電壓 70000-73500-77000V  
二次電壓 154000-159000-165000V  
接續 Δ-Y=於テ



豎軸型發電機  
容量 10000K. V. A.  
電壓 6600V  
周波數50サイクル  
廻轉數500(毎分)



鐵道省EF-52  
型100瓩電氣機  
關車

# 出雲電氣株式會社

松江市母衣町一一五

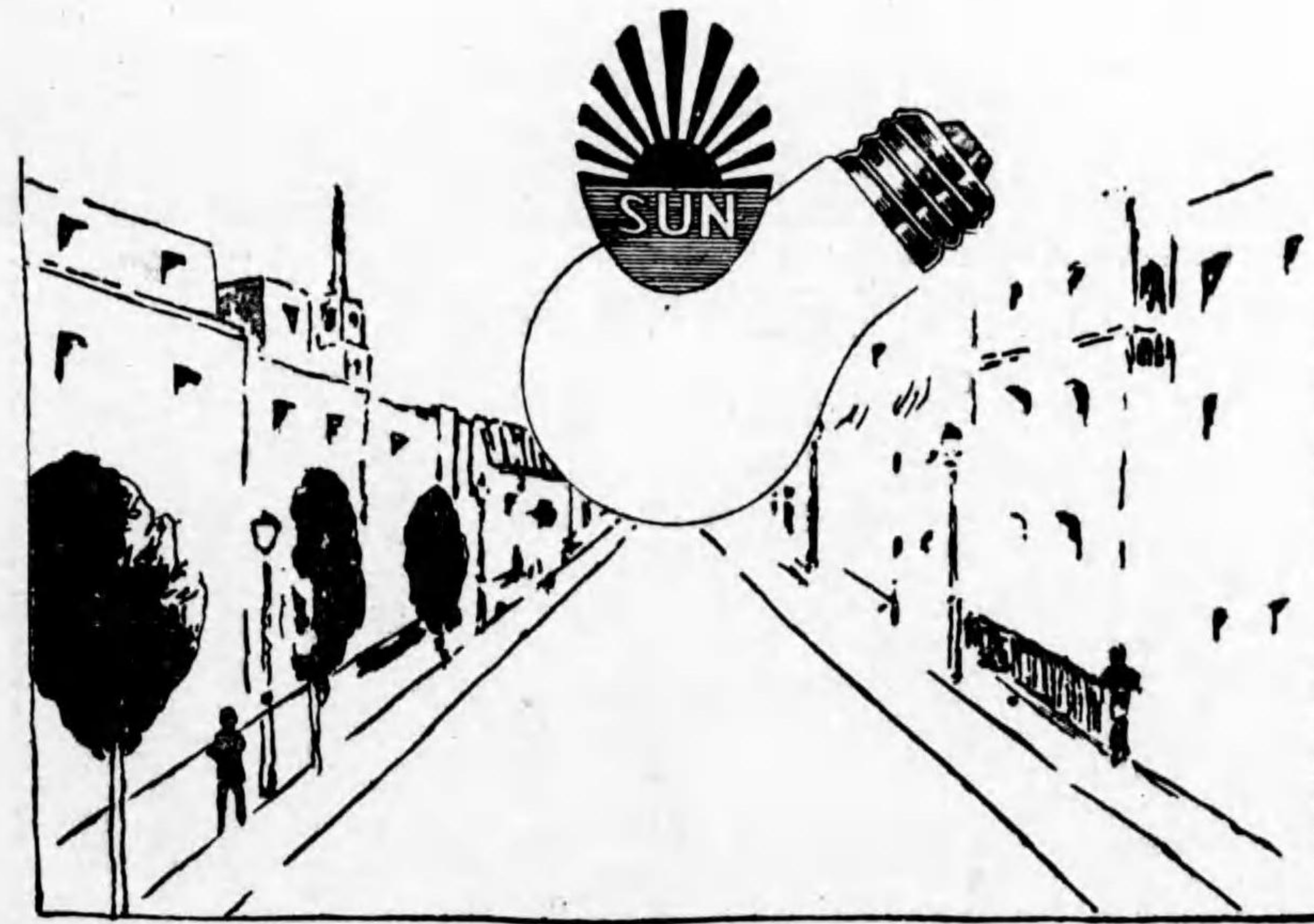






内面からの艶消で 特に明るく氣持よい

新サンランプ  
新サン瓦斯入電球



大阪市西淀川区大仁東二丁目

大阪電球株式會社

中國合同電氣株式會社

岡山市上西川町一一五



標商 **MEW** 錄登

製 品

電動機 發電機 回轉變流機  
 變壓器 配電盤 其他電力  
 電燈諸機械

東京市外大崎町 (大崎停車場隣)

株式會社 **明電舎**

電話高輪 一四四〇、四四一、四四二番

東京市日本橋區吳服町三十二番地  
 代理店 株式會社 **守谷會**

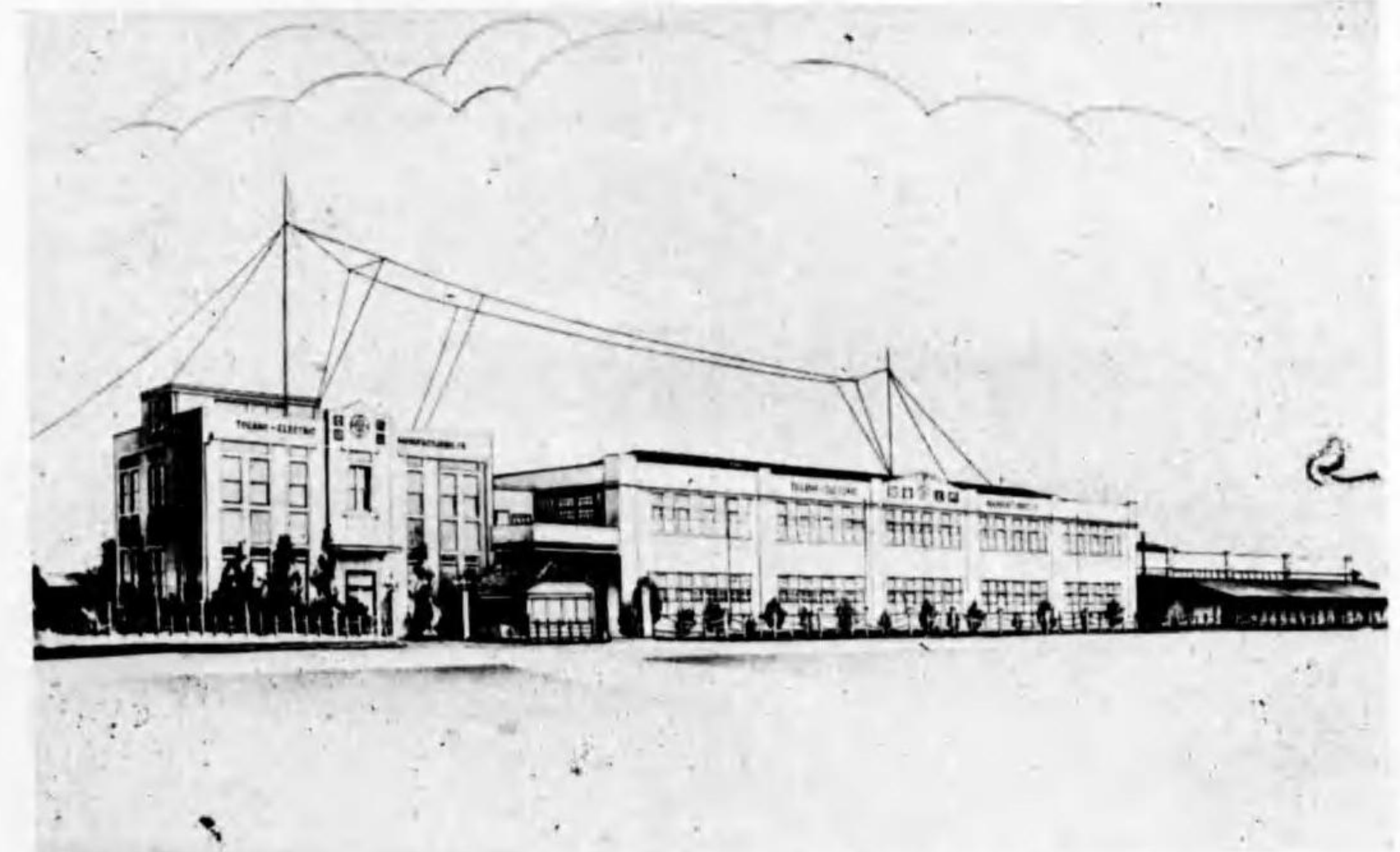
支店所在地 大阪、小倉、名古屋、仙台、札幌、臺北



戶上電機と其製品

弊所の主要製品

1. 戸上式自動配電装置用器具……………(日英米獨佛伊特許)
2. 動力線自動遮断器……………(特許)
3. 線路用過負荷遮断器……………(新案)
4. 坑内用密閉油入開閉器……………(特許)
5. モートル安全開閉器……………(特許)
6. 柱上用油入開閉器……………(新案)
7. 家庭用電氣捲時計……………(特許)
8. 過負荷警報器……………(特許)
9. 其他各種特許電器……………



弊所の前景

各器の詳細なる説明書定價表等あり御請求下さい。

株式會社 戶上電機 製作所

……本 社…… ……東京出張所…… ……名古屋出張所……  
 佐賀市驛東側(佐賀市大財町385番地) 東京市芝區新橋ビルヂング内三階 名古屋市西區千歲町近藤ビルヂング内  
 (電話 長177番 179番) (電話 銀座長 1650, 3013番) (電話西長 3530, 3531, 3532番)



本店 松山市大字湊町五丁目十二番地

# 伊豫鐵道電氣株式會社

今治市大字今治村  
宇和島市鶴島町  
新居郡西條町  
喜多郡大洲村  
西宇和郡神山町  
高知縣中村町  
今治市大字今治村  
宇和島市鶴島町  
新居郡西條町  
喜多郡大洲村  
西宇和郡神山町  
高知縣中村町

今治支店  
宇和島支店  
西條支店  
大洲支店  
八幡濱支店  
中村出張所

廣島市大手町三丁目

# 廣島瓦斯電軌株式會社



# 各種電線銅線製造

創業



## 津田電線株式会社

電線工場

京都府八幡町

電話 八幡八番

銅線工場

京都府伏見町

電話 伏見一〇八番

京都市問屋町五條南

電話 祇園(6) 〇〇六四七番

東京出張所 東京市芝區濱松町一丁目十五番地

電話 芝三〇八〇番

大阪出張所 大阪市北區綿屋町卅一ノ一

電話 堀川(35) 〇五七八番

明治四十四年

# 營業品目

- |  |   |
|--|---|
| <p>目種線電</p> <p>護謨被覆電線<br/>各種木綿被覆銅線<br/>電信電話用線<br/>電燈電熱用コード<br/>耐火絶緣線發火線<br/>其他各種</p> | <p>目種ムゴ</p> <p>自轉車用タイヤ<br/>ゴム用毯<br/>靴用<br/>ゴムローラー<br/>パツキング類<br/>其他各種</p> |
|--|---|



## 帝國護謨電線株式会社

大阪市西淀川區浦江上一丁目

電話 土佐堀(五六) 二〇七番





營業科目

電氣企業投資  
土木電氣工事  
電燈電力電熱工事  
都市造營：開スル一  
切、高級電氣工事  
電話、電鈴工事  
一般電氣工事  
設計監督請負

發電機 電氣扇  
電動機 配電盤  
變壓器 電氣計器  
電話機 交換機  
電熱器 工レベーター  
唧筒モーターサイロン  
一般電氣機械  
器具製造販賣

株式會社川北電氣企業社  
川北電氣土木工事株式會社  
川北電氣商事株式會社  
本社 大阪市西區江戸堀北通一丁目  
支店 東京市丸ノ内海上ビルヂング  
出張所及持約店全國樞要都市五〇ヶ所

廣島電氣株式會社  
山口縣電氣局 御用



是非御試用下さい!!

便利で徳な

日、獨、英、米其他各國專賣特許

親子電球

エビス電球株式會社

電話高輪區七七一四、七九三二番  
硝子工場用電話青山六三三二番  
本社 東京市外濠谷町向山  
支店 東京市麴町區丸ノ内仲通三號館六  
九ノ内 電丸ノ内四六六〇  
工場 大阪、高岡、門司、東京麴町  
第一工場 濠谷町向山四九  
第二工場 濠谷町向山六二  
第三工場 上目黒一四二六  
タンダスタシアン鑛山 岐阜縣下エビス鑛山



電 線  電 纜



東京向島  
**日本電線株式會社**  
 東京府下寺島局私書函第貳號  
 電話 黑田 251(特長)250, 832, 833, 834.  
 本社及工場 東京府南葛飾郡寺島町  
 營業所及代理店 大阪, 仙臺, 札幌, 橫濱, 吳, 佐世保, 舞鶴, 臺北, 京城, 大連, 上海

古河製高壓電纜

◆ 超 高 壓 電 纜

H 型

H, T, S, L 型

◆ 特 別 高 壓 電 纜

T, S, L 型

T, S, L, L 型

東京丸之内



**古河電氣工業株式會社**

門 司 販 賣 店

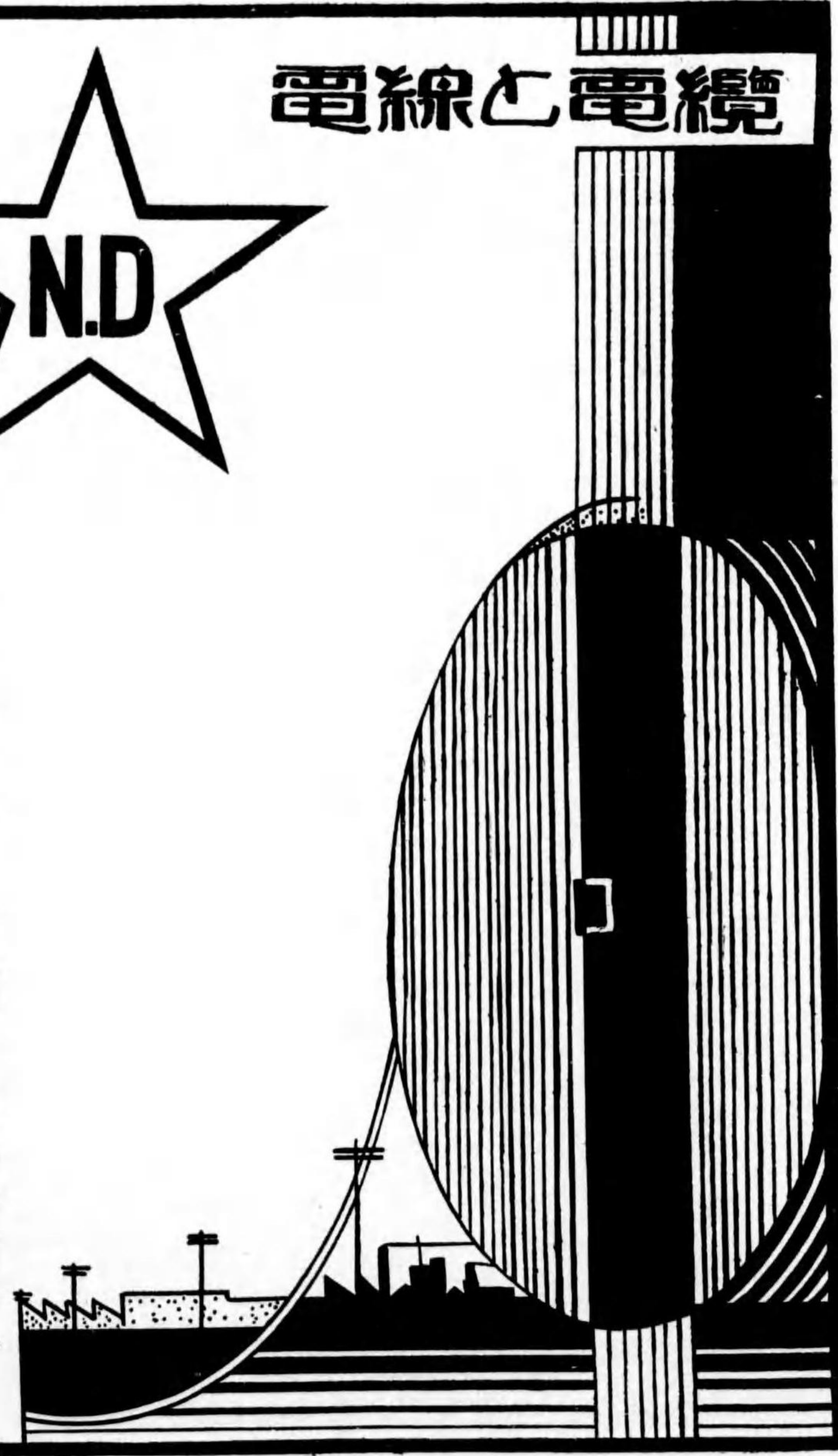
門 司 市 大 里 町 四 三 九



電線と電纜

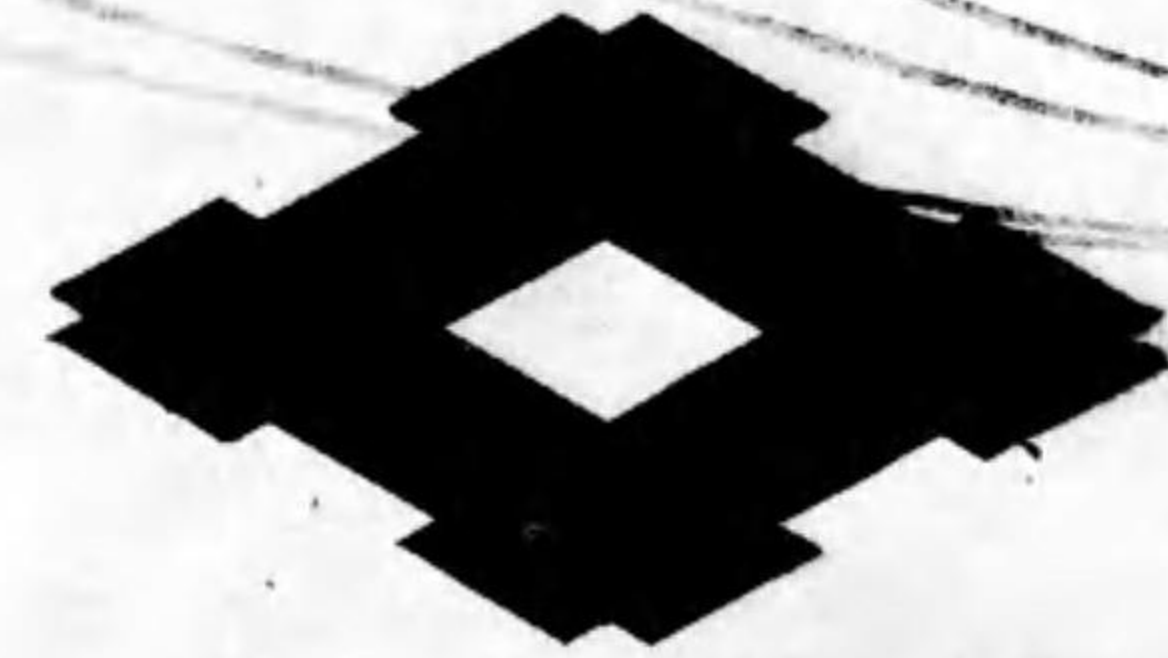


日本電線製造株式會社



各種電線電纜

製造販賣



株式會社

住友電線製造所

大阪此花區恩島南之町

中國販賣店

住友會社吳販賣店

吳市本通四丁目





**藤倉電機株式会社**

社 本  
目丁二町久平區川深市京東

所 張 出  
目丁二通南靱區西市阪大  
目丁二町津大南區中市屋古名  
地 番 四 町 崎 洲 上 市 岡 福  
九 四 路 川 四 界 租 英 海 上



**JALPAC**

多年の経験と研究の結果新  
に生れたる「GO」及「RO」型  
超高速油入遮断器

遮断速度は接觸分離後半「サイク  
ル」にして最大速度一秒間三十呎に達  
し理想化されたる操作特性を有す

**上**

**配電盤器具**

大 阪      京 都      東 京

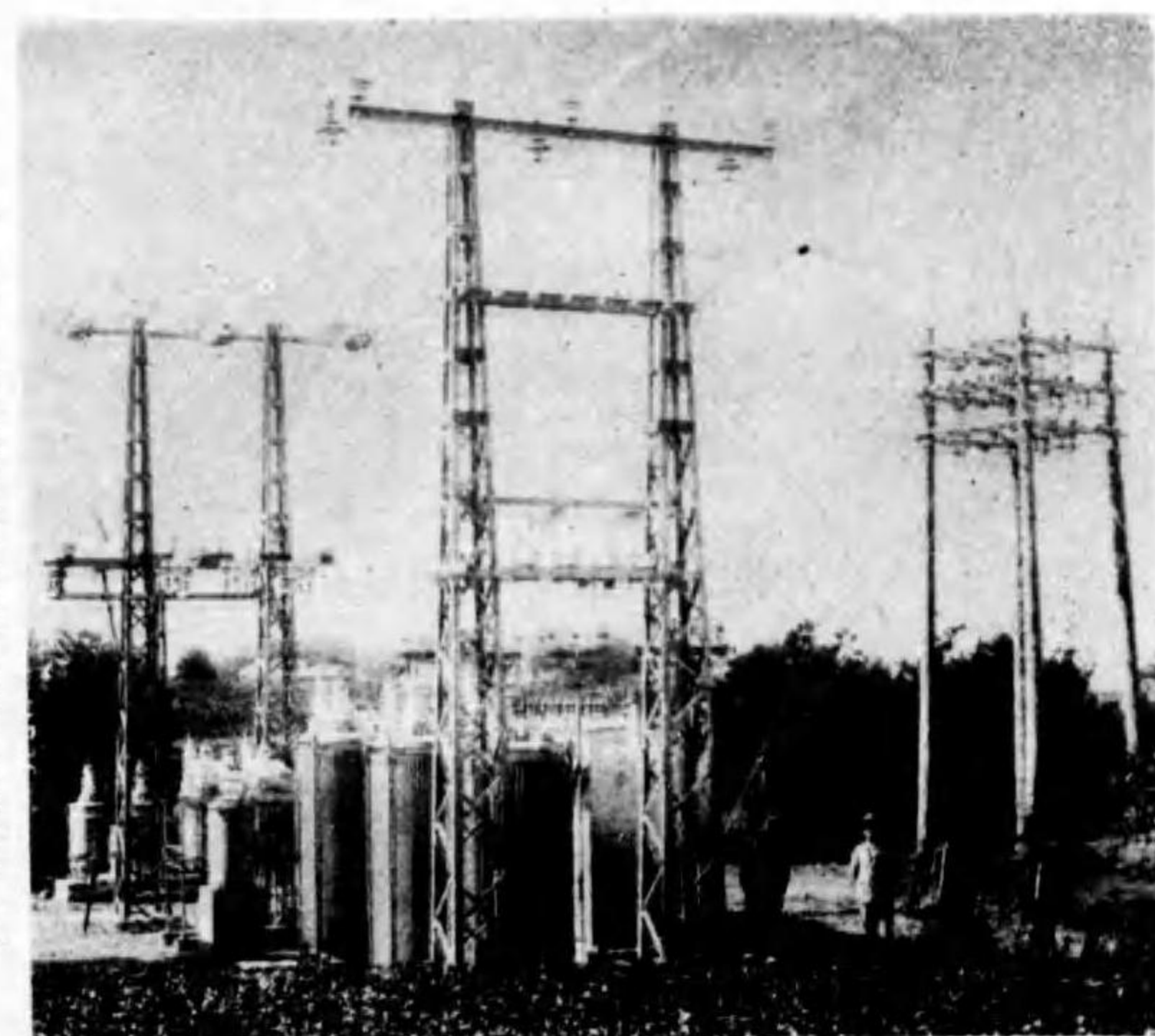
株式會社 **井上電機製作所**



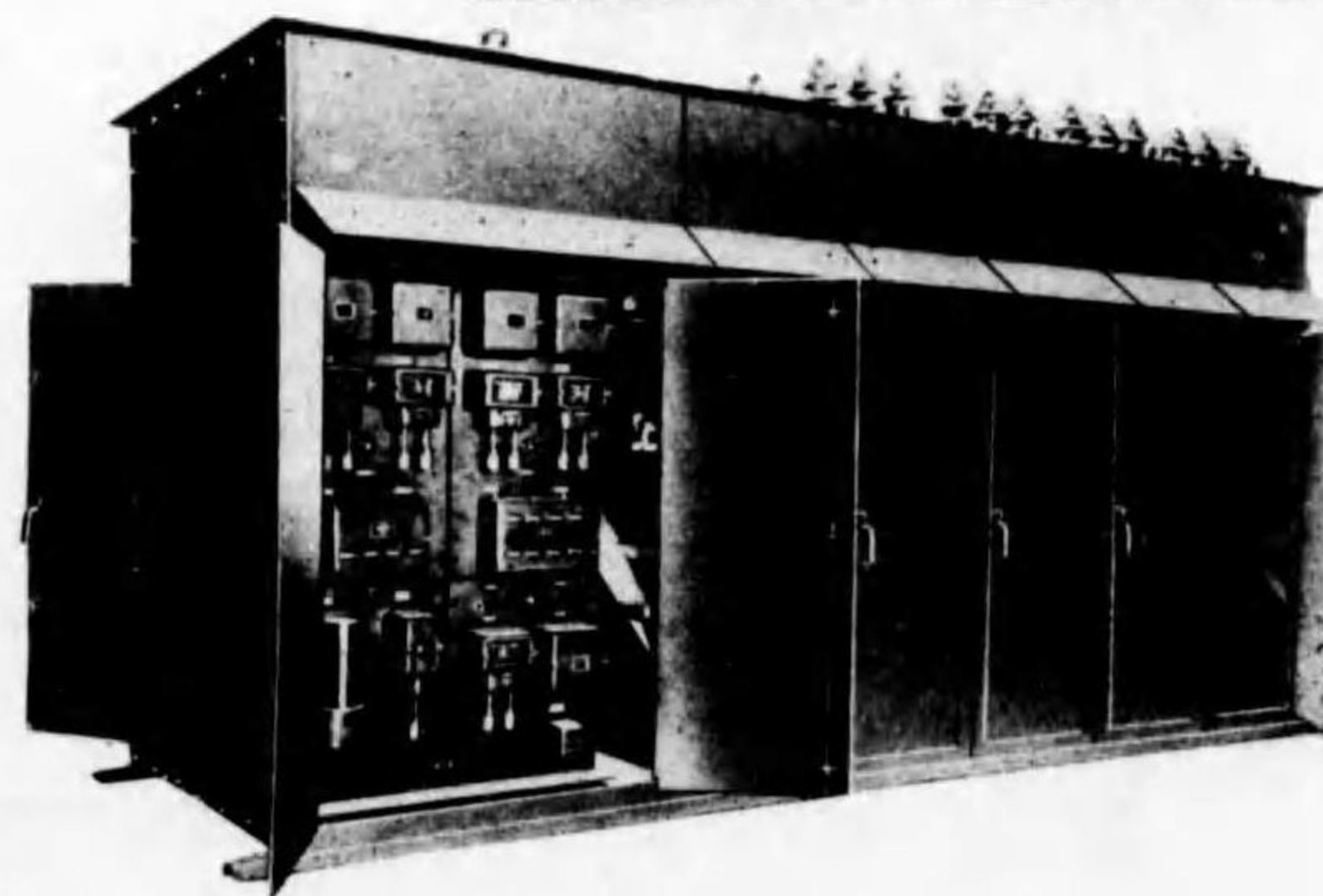
安川電機  
製作所



自働發電所 設備一式  
自働變電所



安川式自働遠方制御方式に依り自動化されたる屋外變電所の一例



全上繼電器室の一部

福岡縣八幡市 株式会社安川電機製作所

廣島市大手町七丁目

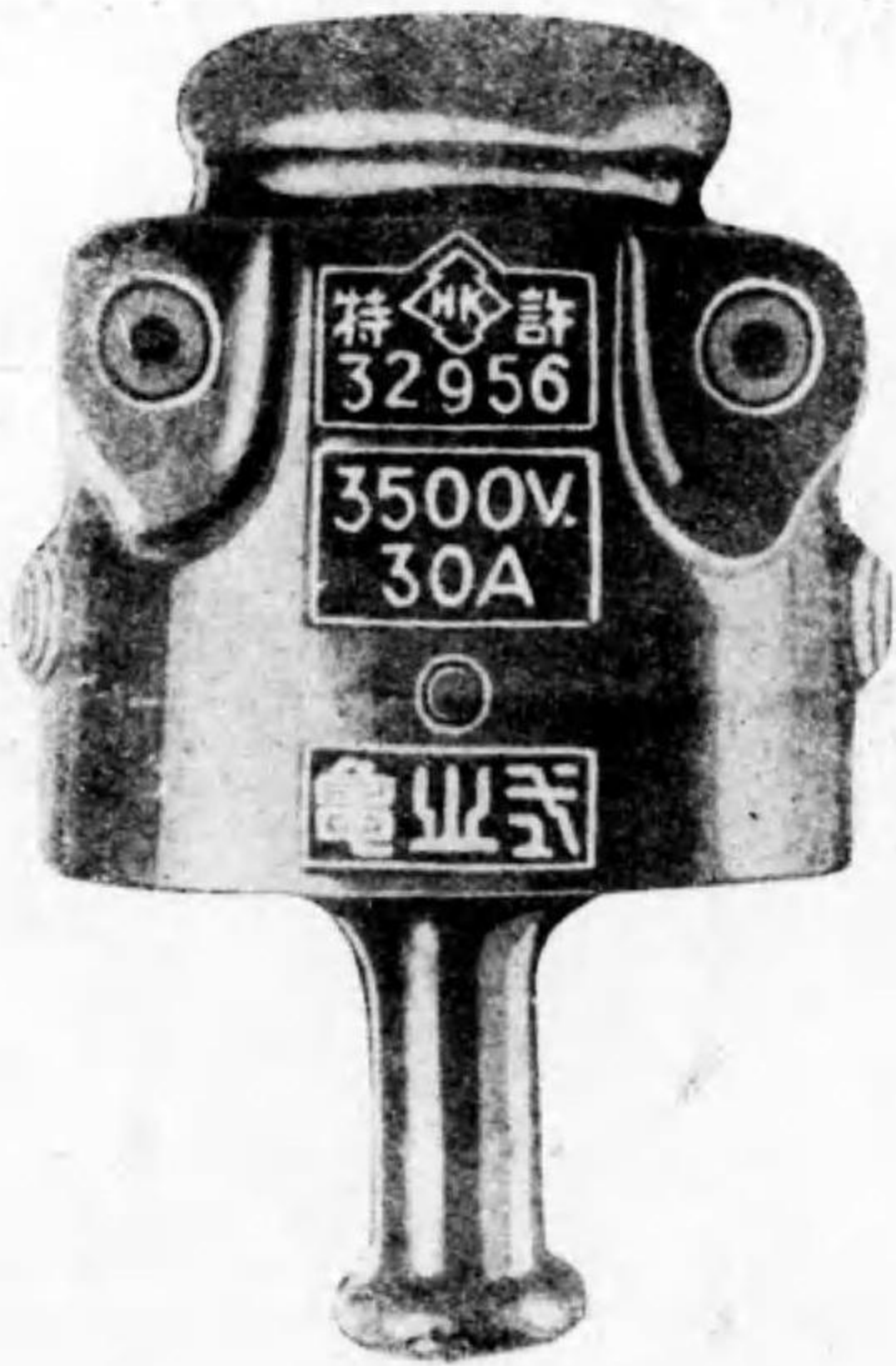
廣島電氣株式會社

電話(代表)四五〇〇番



御採用先

廣島電氣株式會社 東京市電氣局 東京市電氣局 東京、仙臺、名古屋、大阪各鐵道局 宇治川電氣株式會社 岡山電燈株式會社 伊豫鐵道電氣株式會社 九州電氣軌道株式會社 東邦電力九州各支社 熊本電氣株式會社 京城電氣株式會社 南滿洲電氣株式會社 旅順民政署電氣部 上海紡績株式會社 青島膠澳氣股有限公司 新竹電燈株式會社 北海道電燈株式會社 樺太工業株式會社 東京電燈株式會社 東京電力株式會社 外四百餘箇所官廳會社 全國需要總數ノ約八割



構造優美、操作簡易  
 裝置完全、故障絕無  
 機能正確、價格至廉

本器は今や四百餘箇所の官廳、會社より御指定品たるの光榮を辱ふし……全國需要高の八割強を占む！

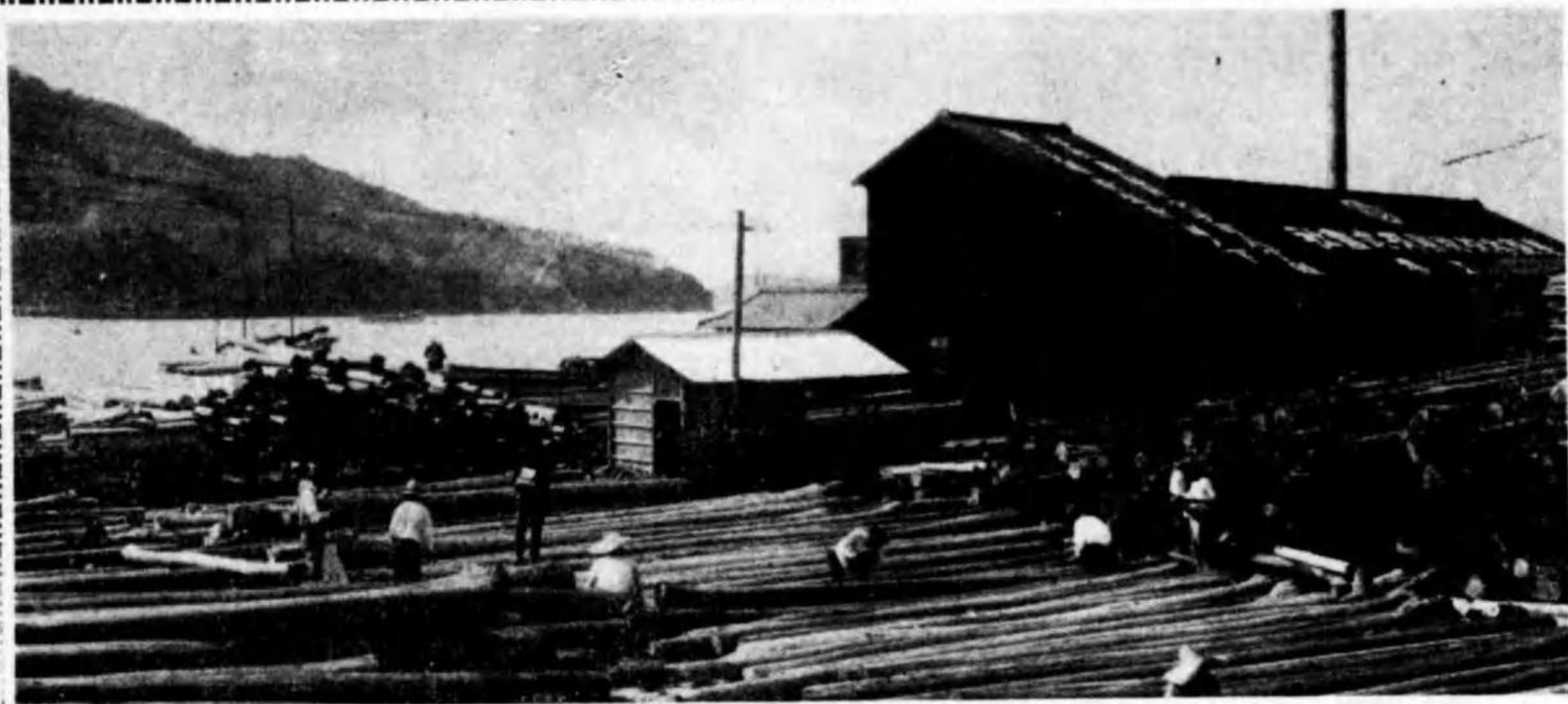
東京市芝區愛宕三丁目四番地

龜山商店

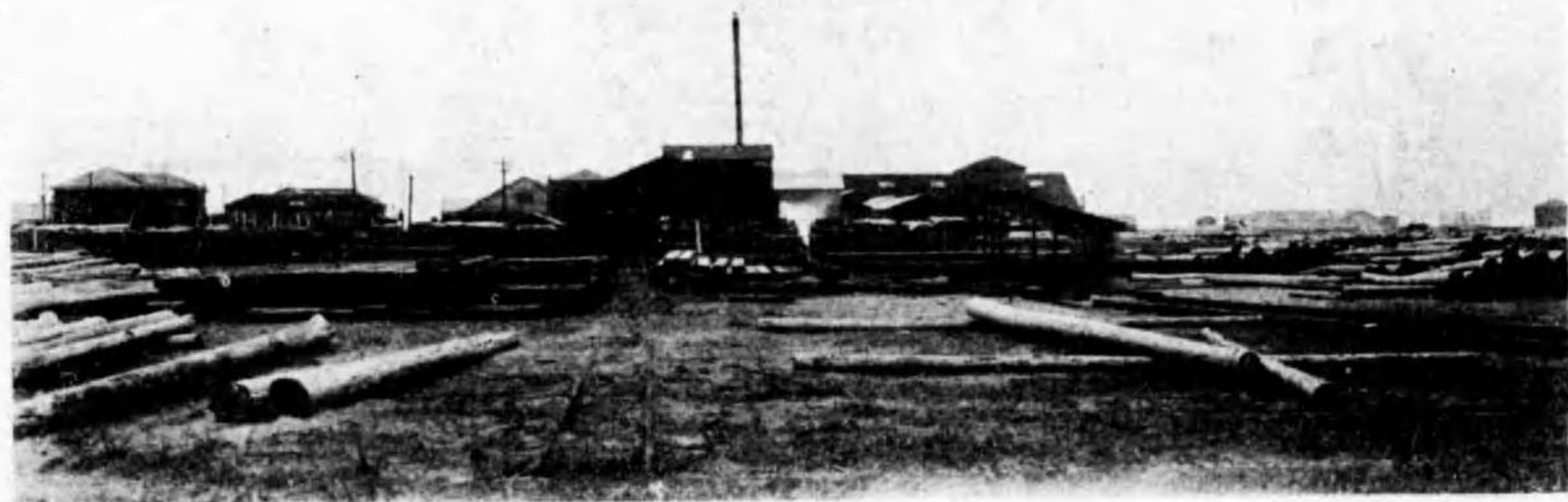
東電場 京電愛 府話知 下牛縣 高田瀨 町四戸 雜司三町 司ケ南 谷二茨

電話 二五八二 芝 二五八三

振替口座 東京一九四七



坂第一工場



新潟第二工場

營業科目

木材防腐業  
 クレオソール注入  
 鐵道各種枕木  
 電柱各種材料  
 築港用防舷材料  
 橋梁用各種材料  
 腕橋各種材料  
 各種建築材料

東亞木材防腐株式會社

長電話二二〇三番  
 電信略符(トア)又(ハト)

廣島市大手町八丁目

支店

新潟市山ノ下  
 長電話二九三二番

工場

吳線坂驛構外  
 電話八番

第二工場  
 新潟市山ノ下  
 東京市京橋區南板町二  
 電話京橋(56)三七五八番

出張所  
 台北市北門町  
 永淵商會  
 電話二三三八七番

代理店  
 大阪市北區中ノ島二丁目  
 美商  
 電話本局三二七〇番

代理店  
 佐世保市田町  
 置商  
 電話四六五番



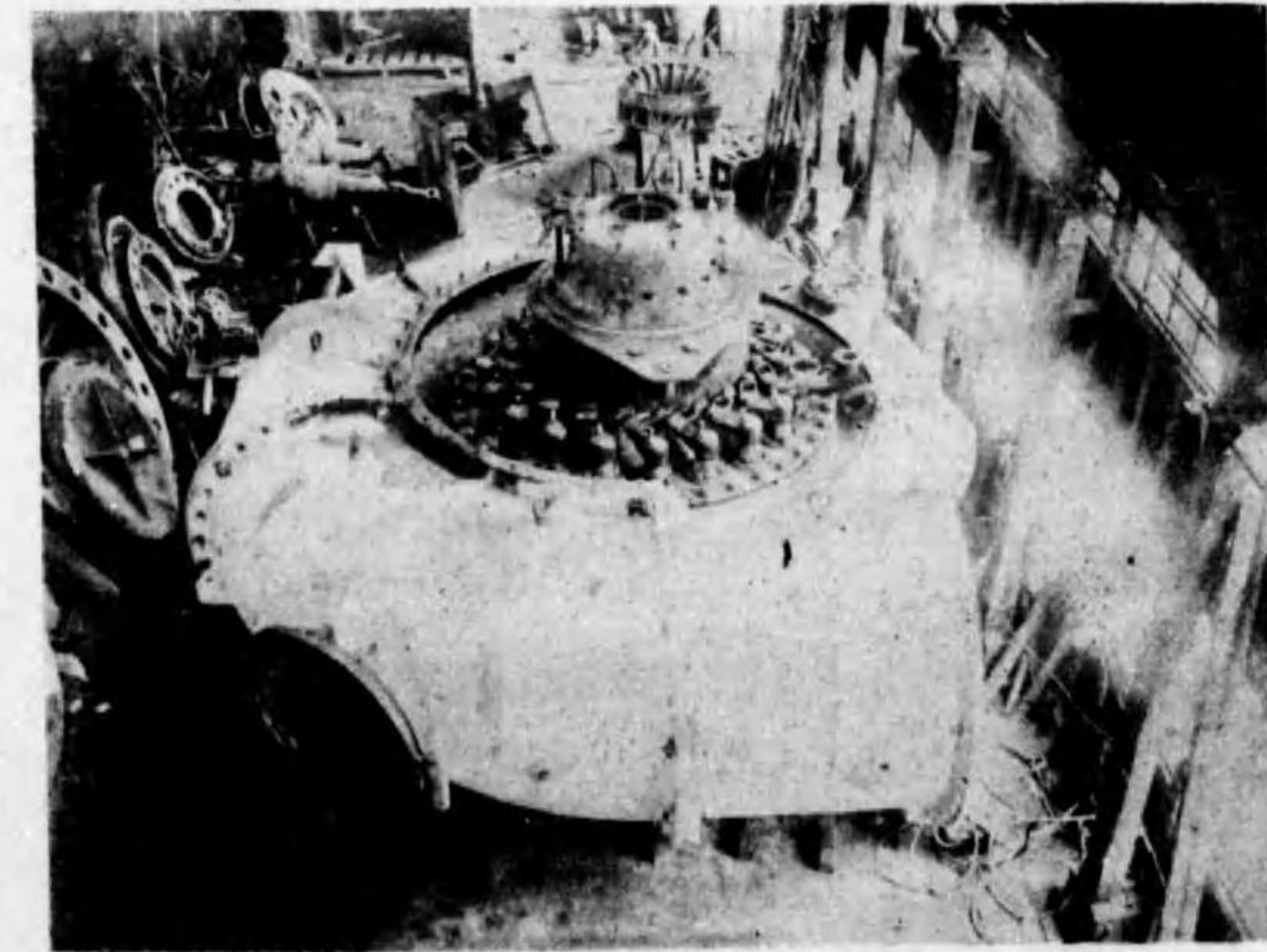
本邦  唯一  
水車專門製造所

本水車ハ  
國產最大容量ノ記録  
ヲ有スルモノデアリマス  
ソシテ昨年未運轉ノ結果ハ  
外國製品ニ優ル好成績  
ヲ得マシタ

製造水車總容量

百四拾萬馬力

(天龍川電力株式會社納  
二萬二千馬力水車)



速度(毎分) 三二五〇〇回轉  
有効落差 二六〇呎

株式會社 電業社原動機製造所

東京市外代々幡町

昭和四年三月廿五日印刷  
昭和四年三月三十日發行



發行所

廣島市大手町七丁目(廣島電氣株式會社內)  
法人電氣協會中國支部

電話四五〇〇番  
振替口座ヲ關九六〇八番

廣島遞信局編纂

廣島市大手町七丁目(廣島電氣株式會社內)

社団法人電氣協會中國支部

發行者 支部長理事 織原 万次郎

印刷者 廣島市壺屋町拾貳番地 增田 直吉

印刷所 廣島市壺屋町拾貳番地 增田 兄弟活版所

定價金參圓



14.4  
5494



終