

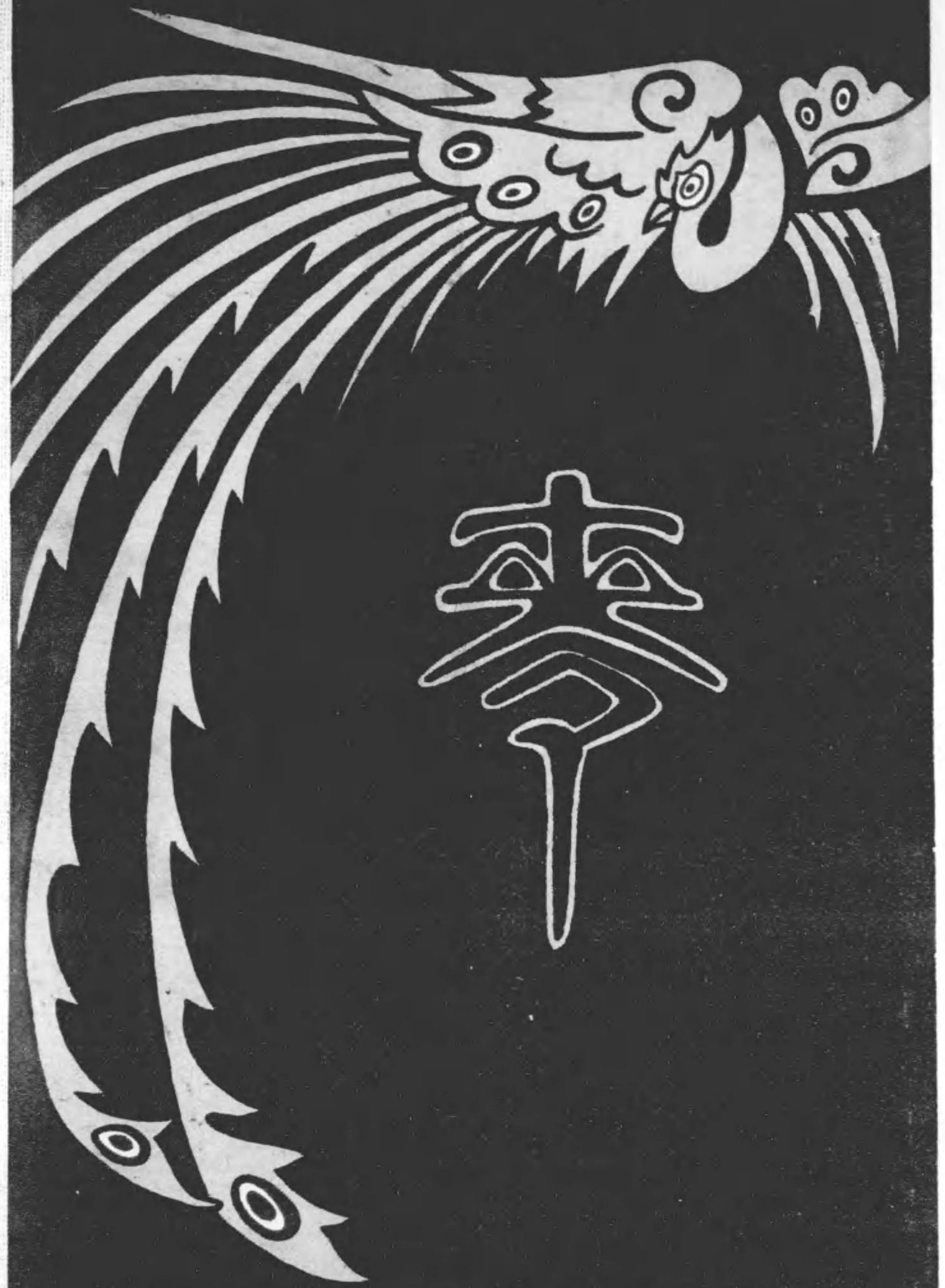
始



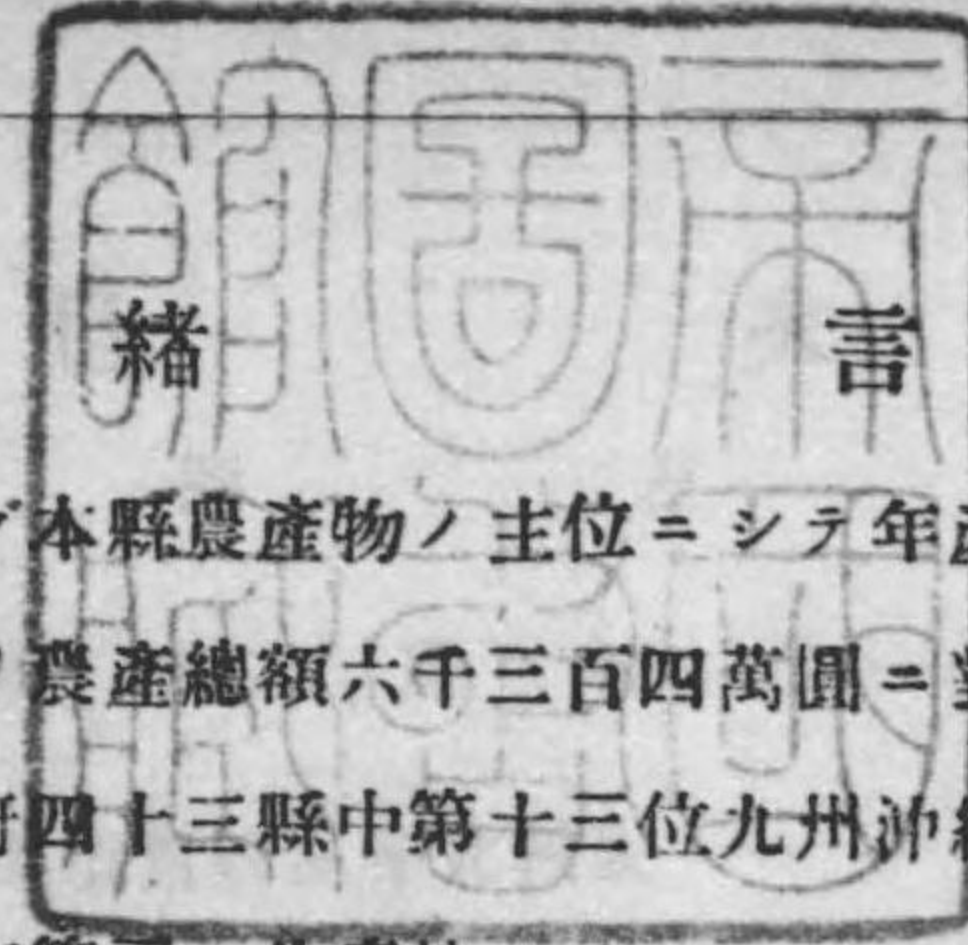
麥

昭和三年大分縣知事官房

14.2
122



昭和三年大分縣知事官房(臨時刊行)



麥ハ米、蠶ニ亞グ本縣農産物ノ主位ニシテ年産六十餘萬石價額八百十四萬圓ニ上リ農産總額六千三百四萬圓ニ對シ其ノ一割三分ヲ占メ全國一道三府四十三縣中第十三位九州沖郷諸縣ニ比較シテハ熊本、福岡ニ亞グ第三ノ生産地タリ。

反當收量モ年々概ネ遞増ノ傾向ニアリ本年ノ如キ大麥一石三斗四舛九合稗麥一石三斗四舛二合小麥一石二斗四舛三合トナリ殆ンド全國平均收量ニ近キ計數ヲ示スニ至レリ。

麥ハ米ノ代用食糧品タリ其ノ他味噌、醬油、菓子、麵類等ノ原料トシテ需要益多ク其ノ生産消長ノ經濟界ニ及ホス影響ハ頗ル大ナルヲ以テ之カ品種ノ撰擇、施肥、耕耘ノ方法ニハ深キ注意ヲ拂ハザルベカラス蓋シ本縣ノ麥作ハ向後尙幾多改良發展ノ餘地多ク若シ其ノ施設更ニ宜シキヲ得ンカ將來百萬石ノ實收ヲ見ル敢テ難事ニアラサルヘシ

凡ソ諸般ノ計畫ヲ爲スニハ先ツ過去、現在ノ事實ヲ明ニシ以テ其ノ趨勢ヲ考察セサルヘカラス是レ本書ヲ刊行シテ當路者ノ參考ニ資セムトスル所以ニシテ其ノ累年増減比較及各郡市町村ニ於ケル作付反別、收穫高、反當收穫高等ヲ對照セハ必スヤ裨益スル所鮮少ナラサランカー言卷首ニ冠ス。

昭和三年十月



大分縣知事官房



Faint, mostly illegible text, possibly bleed-through from the reverse side of the page.



日十午五請

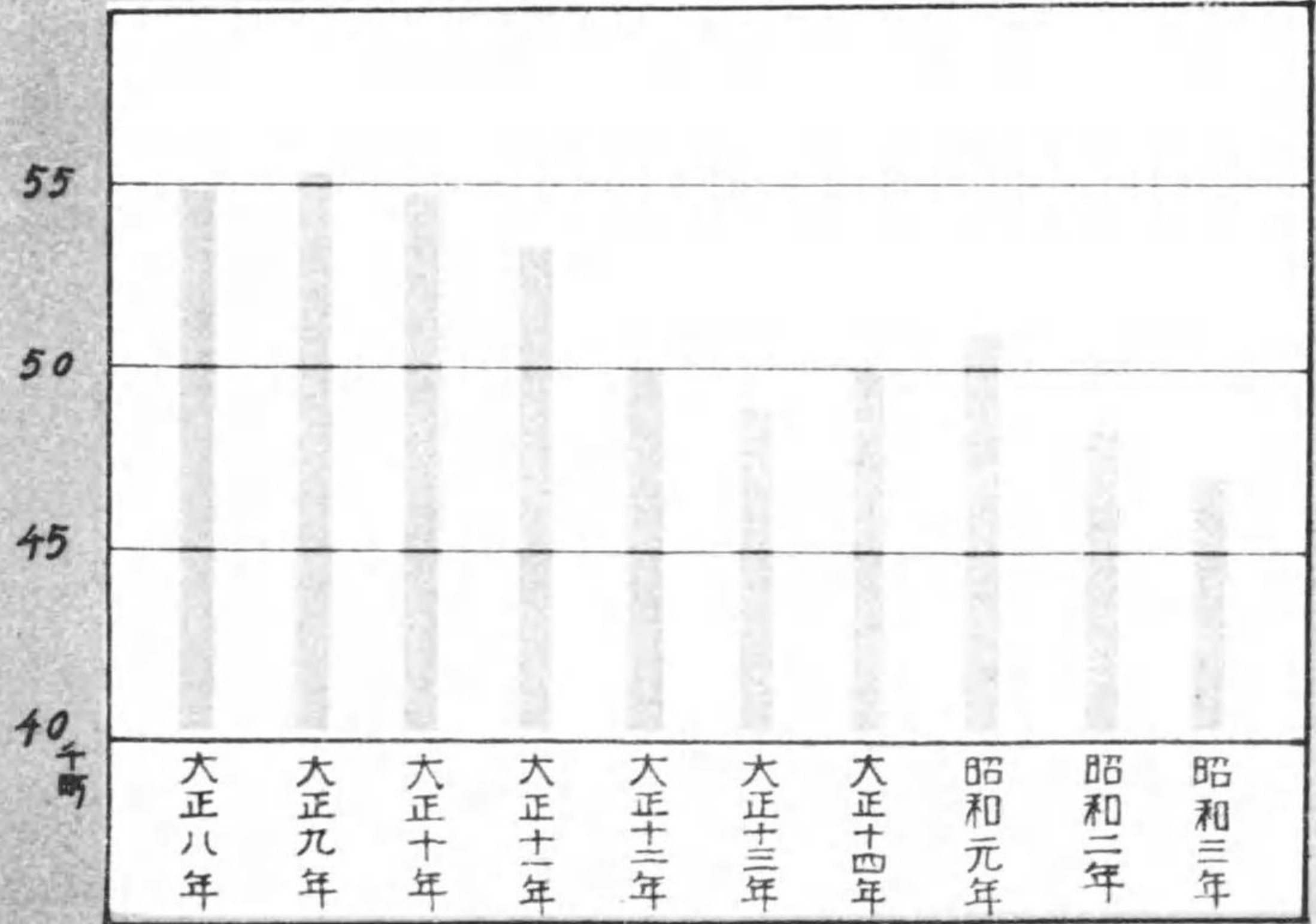
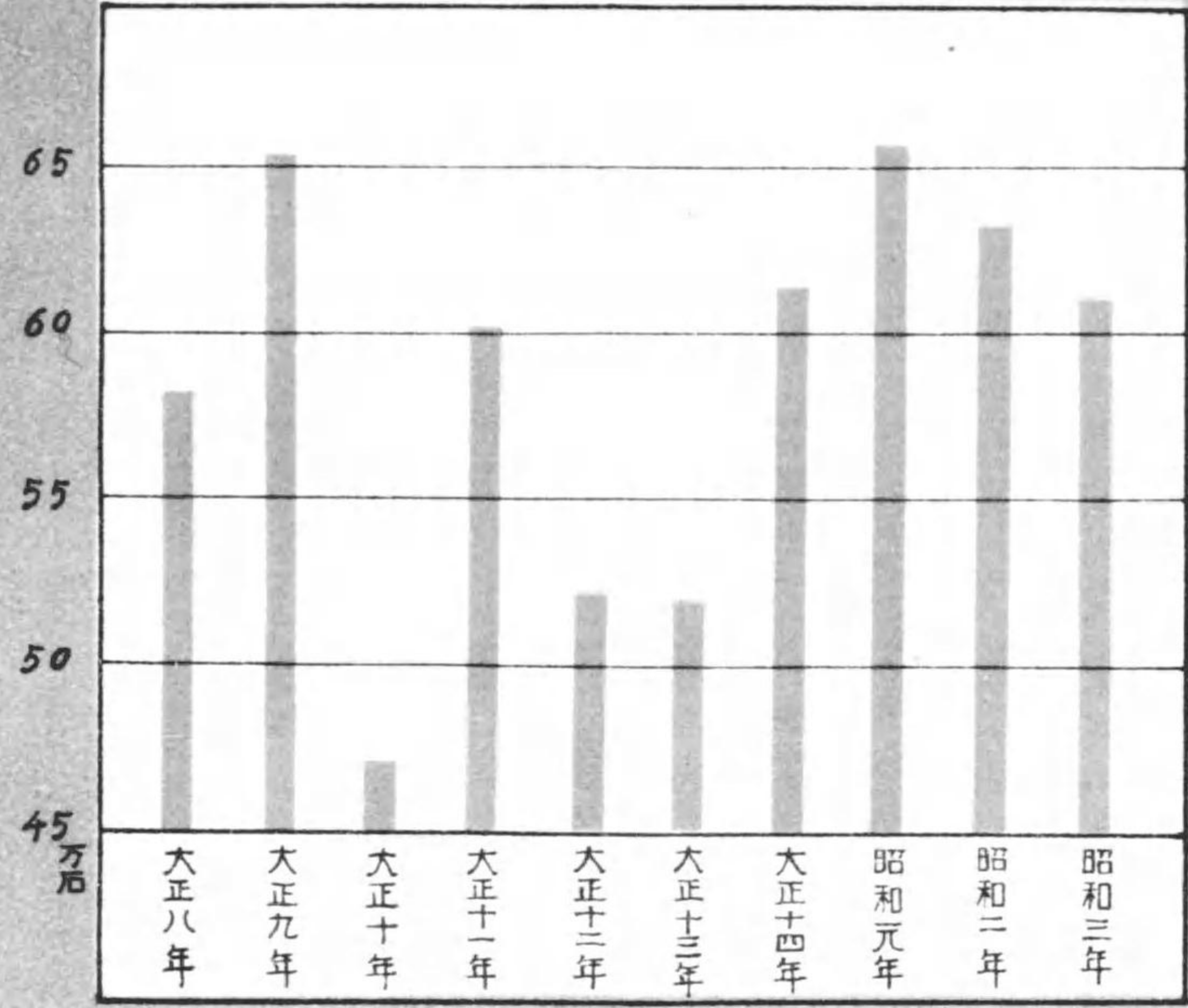
滋賀県農務課

目次

圖表

第一表	累年比較	頁 1
第二表	郡市實收累年比較表	2
第三表	郡市別ノ一 (設別收穫高)	2
第四表	同 二 (價額)	4
	西國東郡	6
	東國東郡	8
	速見郡	10
	大分郡	14
	北海部郡	16
	南海部郡	20
第五表	市町村別	
	大野郡	22
	直入郡	26
	玖珠郡	28
	日田郡	30
	下毛郡	32
	宇佐郡	36
	大分市	40
	別府市	40
第六表	全國麥實收高	40
	附 累年比較	

麥 累 年 比 較



第一表 累年比較

年次	作付反別				
	大麥	稈麥	小麥	燕麥	計
昭和	1,580.0	28,670.5	16,740.3	7.2	46,998
和	1,751.5	29,807.6	16,536.2	6.0	48,101.3
正	2,250.1	31,618.9	16,952.7	3.9	50,825.6
三	2,001.9	30,789.8	16,622.2	—	49,413.9
二	1,776.8	30,467.2	16,539.4	—	48,883.4
五	1,755.6	31,116.8	16,758.9	—	49,631.3
四	2,054.9	32,995.9	18,022.0	—	53,072.8
三	1,963.3	34,021.0	18,526.9	—	54,511.2
二	2,204.5	34,279.5	18,658.4	—	55,142.4
一	2,356.3	33,565.9	18,882.6	—	54,804.8

年次	收穫高				
	大麥	稈麥	小麥	燕麥	計
昭和	21,305	384,825	208,120	146	614,399
和	22,966	402,623	205,553	56	632,214
正	25,594	433,537	199,427	—	658,624
三	27,018	396,133	194,216	—	617,367
二	20,577	321,039	178,723	—	520,339
五	20,080	337,999	166,182	—	524,261
四	23,387	390,745	188,588	—	602,720
三	17,105	301,485	151,449	—	470,039
二	25,607	423,498	203,955	—	653,060
一	24,605	370,224	187,047	—	581,876

年次	一反歩收穫高				普通作
	大麥	稈麥	小麥	燕麥	
昭和	1,349	1,342	1,243	2,028	590,561
和	1,311	1,377	1,249	1,200	584,660
正	1,137	1,371	1,176	1,436	546,945
三	1,350	1,287	1,168	—	554,084
二	1,158	1,054	1,074	—	566,391
五	1,150	1,086	990	—	597,995
四	1,138	1,189	1,046	—	622,352
三	871	886	818	—	651,482
二	1,162	1,235	1,093	—	641,826
一	1,044	1,102	991	—	625,041

備考 播種後天候概ネ順調ニシテ成育良好ナリシモ出穂成熟期ノ天候不順ト作付反別ノ減少トニヨリ前年ニ比シ 17,815石(2分8厘)ノ減收ヲ示セリ

昭和3年ノ普通付ハ其ノ前年即チ昭和2年ヨリ大正12年ニ至ル既往5ケ年ノ各年收穫高ヲ平均シタルモノナリ

(2)

第二表 實市郡

郡市	昭和三年	昭和二年	大正十五年
合計	614,399	632,214	658,614
西國東	40,350	41,154	44,088
東國東	41,760	40,829	37,730
速見	33,459	42,344	43,601
大分	89,936	101,216	93,198
北海部	58,322	64,606	66,218
南海部	39,275	40,920	39,694
大野	81,261	78,455	72,025
直入	26,113	24,512	28,029
玖球	19,439	18,451	19,329
日田	41,274	40,722	67,897
下毛	56,206	56,982	54,115
宇佐	71,212	73,070	75,553
大分市	13,939	14,781	15,104
別府市	1,853	1,897	2,033

第三表 市郡

郡市	作付反別					計	收大麥
	大麥	稈麥	小麥	燕麥	計		
合計	1,171.3	19,842.2	9,552.8	5.9	30,572.2	16,201	
	408.7	8,828.3	7,187.5	1.3	16,425.8	5,107	
	1,580.0	28,670.5	16,740.3	7.2	46,998.0	21,308	
西國東	71.6	1,059.4	699.4	—	1,830.4	948	
	64.2	665.4	671.4	—	1,401.0	577	
	135.8	1,724.8	1,370.8	—	3,231.4	1,525	
東國東	7	1,584.8	1,057.5	—	2,643.0	10	
	4	385.5	561.4	—	887.3	5	
	1.1	1,970.3	1,558.9	—	3,530.3	15	
速見	20.2	1,560.2	468.6	1	2,049.1	274	
	3.1	461.4	416.7	3	887.5	34	
	23.3	2,021.6	885.3	4	2,930.6	308	
大分	7	3,623.2	1,351.3	—	4,975.2	8	
	—	997.5	1,185.1	—	2,182.6	—	
	7	4,620.7	2,536.7	—	9,157.8	8	
北海部	—	1,411.9	512.3	—	1,924.2	—	
	—	1,578.8	610.4	—	2,188.9	—	
	—	2,950.7	1,122.4	—	4,113.1	—	

(3)

收累年比較

全十四年	全十三年	全十二年	普通作
617,367	520,339	524,261	590,561
35,763	34,751	30,498	372,508
42,259	37,825	38,299	393,884
34,479	29,701	32,959	366,168
102,291	77,065	79,924	907,388
67,170	48,254	51,301	595,098
40,715	28,538	34,000	367,734
68,496	75,816	68,124	725,832
27,708	22,185	24,973	252,814
19,935	18,250	18,689	189,308
38,538	32,556	33,092	425,610
50,745	40,931	41,174	487,894
70,422	61,717	60,474	682,472
16,496	10,851	10,754	135,972
2,354	1,896	2,399	21,098

別一 (段別 收穫高) (昭和三年)

獲高					一反步收穫高				
稈麥	小麥	燕麥	計	大麥	稈麥	小麥	燕麥	計	
267,788	127,143	121	411,253	1,383	1,350	1,347	2,051	1,350	
117,037	80,977	25	203,146	1,250	1,326	1,122	1,923	1,235	
384,825	208,120	46	614,399	1,349	1,342	1,251	2,028	1,310	
13,295	10,086	—	24,329	1,324	1,255	1,442	—	1,329	
7,284	8,160	—	16,501	899	1,095	1,215	—	1,156	
20,579	18,246	—	40,350	1,123	1,139	1,331	—	1,249	
21,177	14,070	—	35,257	1,429	1,336	1,330	—	1,334	
2,652	3,846	—	6,503	1,250	688	767	—	733	
23,829	17,916	—	41,760	1,364	1,209	1,149	—	1,183	
18,345	5,171	1	23,791	1,356	1,176	1,103	1,000	1,161	
5,469	4,163	2	9,668	1,097	1,185	999	666	1,089	
23,814	9,334	3	33,456	1,322	1,178	1,054	750	1,142	
46,825	14,662	—	61,495	1,143	1,292	1,085	—	1,236	
14,913	13,528	—	28,441	—	1,495	1,142	—	1,303	
61,738	28,190	—	89,936	1,143	1,336	1,111	—	1,256	
19,330	6,878	—	26,208	—	1,369	1,343	—	1,362	
23,798	8,316	—	32,114	—	1,507	1,362	—	1,467	
43,128	15,194	—	58,322	—	1,442	1,345	—	1,418	

(4)

郡市	作付反別					計	大麥
	大麥	稈麥	小麥	燕麥	計		
南海部	反	839.5	184.6	—	—	1,024.2	3
	2	1,425.3	150.9	—	—	1,576.4	6
	3	2,264.8	335.5	—	—	2,600.6	9
大野	反	48.5	2,055.3	544.6	—	2,648.4	596
	2	93.4	1,395.2	2,285.8	—	3,774.4	1,192
	3	141.9	3,450.5	2,830.4	—	6,422.8	1,788
直入	反	195.9	671.5	556.7	—	1,424.1	2,952
	2	119.7	134.5	389.8	3	644.3	1,869
	3	315.6	806.0	946.5	3	2,068.4	4,821
珠	反	191.0	805.9	201.2	—	1,198.1	2,311
	2	35.5	291.0	135.4	—	461.9	403
	3	226.5	1,096.9	336.6	—	1,660.0	2,714
日田	反	—	1,476.3	325.0	—	1,801.3	—
	2	1.5	934.1	314.5	—	1,250.1	18
	3	1.5	2,410.4	639.5	—	3,051.4	18
下毛	反	149.1	1,664.4	1,792.2	5.6	3,611.3	2,606
	2	44.8	157.2	150.8	7	353.5	503
	3	193.9	1,821.6	1,943.0	6.3	3,964.8	3,109
宇佐	反	493.5	2,610.3	1,736.6	2	4,840.6	6,493
	2	45.9	209.8	177.1	—	432.8	500
	3	539.4	2,882.1	1,913.7	5	5,273.4	6,993
大分市	反	—	418.5	998	—	518.3	—
	2	—	172.6	187.5	—	360.1	—
	3	—	591.1	287.3	—	878.4	—
別府市	反	—	61.0	23.0	—	84.0	—
	2	—	20.0	11.0	—	31.0	—
	3	—	81.0	34.0	—	115.0	—

第四表 別市郡

郡市	價				
	大麥	稈麥	小麥	燕麥	
計	176,816	4,871,070	3,090,809	1,650	
西東速大北南大直	西	12,128	255,773	277,954	—
	東	135	302,872	266,826	—
	速	2,093	296,626	132,655	27
	大	80	741,182	402,540	—
	北	—	572,740	239,334	—
	南	108	451,992	65,077	—
	大	14,914	544,146	476,627	—
直	直	39,184	119,113	142,691	72
	入	22,717	178,852	40,877	—
日	198	446,726	122,013	—	

(5)

穫	高				一反歩收穫高				
	稈麥	小麥	燕麥	計	大麥	稈麥	小麥	燕麥	平均
13.383	2.521	—	15.907	3.000	1.594	1.366	—	—	1.553
21.506	1.856	—	23.368	3.000	1.509	1.230	—	—	1.482
34.889	4.377	—	39.275	3.000	1.510	1.305	—	—	1.510
27.523	6.840	—	34.959	1.229	1.339	1.256	—	—	1.320
18.275	26.835	—	46.302	1.276	1.310	1.174	—	—	1.227
45.798	33.675	—	81.261	1.260	1.327	1.190	—	—	1.269
9.191	7.133	—	19.276	1.507	1.369	1.180	—	—	1.356
1.533	3.426	9	6.837	1.561	1.140	879	3.000	—	1.061
10.724	10.559	9	26.113	1.528	1.331	1.116	3.000	—	1.262
10.644	1.810	—	14.765	1.210	1.321	899	—	—	1.232
3.246	1.025	—	4.674	1.134	1.115	757	—	—	1.012
13.890	2.835	—	19.439	1.198	1.266	842	—	—	1.170
21.842	4.736	—	26.574	—	1.480	1.457	—	—	1.475
11.206	3.472	—	14.696	1.200	1.190	1.104	—	—	1.176
33.048	8.208	—	41.274	1.200	1.371	1.284	—	—	1.353
22.837	26.912	117	52.355	1.748	1.372	1.589	2.098	—	1.496
1.634	1.583	14	3.720	1.123	1.039	753	2.000	—	923
24.471	28.495	131	56.075	1.603	1.343	1.524	2.079	—	1.446
35.406	24.482	3	66.384	1.316	1.356	1.410	1.500	—	1.371
2.479	1.847	—	4.828	1.089	1.182	1.105	—	—	1.140
37.885	26.331	3	71.209	1.296	1.343	1.382	1.500	—	1.352
6.905	1.497	—	8.402	—	1.650	1.500	—	—	1.621
2.762	2.775	—	5.537	—	1.600	1.480	—	—	1.538
9.667	4.272	—	13.939	—	1.635	1.487	—	—	1.583
1.085	345	—	1.430	—	1.779	1.500	—	—	1.702
280	143	—	423	—	1.400	1.300	—	—	1.865
1.365	488	—	1.853	—	1.685	1.425	—	—	1.611

ノ二 (額價) (昭和三年)

額	一石 = 付價格			
	大麥	稈麥	小麥	燕麥
計	8,140,345	8,300	12,660	14,760
545,855	7.95	12.43	15.23	—
569,833	9.00	14.72	14.62	—
431,401	6.80	6.34	14.21	9.00
1,143,802	10.00	12.01	14.28	—
804,074	—	13.28	15.23	—
517,177	12.00	12.96	14.86	—
1,035,687	8.34	11.85	14.15	—
301,060	8.13	11.11	13.51	8.00
242,446	8.37	12.82	14.42	—
568,937	11.00	13.52	14.86	—

(6)

郡市	價			
	大麥	稈麥	小麥	燕麥
下毛	29.702	321.861	441.033	1.536
宇佐	55.557	486.104	411.478	15
大分	—	135.338	71.896	—
別府	—	17.745	7.808	—

第五表 町村

郡町村	作付反別				收
	大麥	稈麥	小麥	計	
合計	1,171.3 408.7 1,580.0 × 72	19,842.2 8,828.3 28,670.5	9,552.8 7,187.5 16,740.3	30,566.3 16,424.5 46,990.8	16,201 5,107 21,308 × 146
西國東郡	71.6 64.2 135.8	1,059.4 665.4 1,724.8	699.4 671.4 1,370.8	1,830.4 1,401.0 3,231.4	948 577 1,525
高田	22.4 3.4 26.0	192.0 121.7 313.7	159.0 140.6 299.6	373.4 265.9 639.3	403 43 446
河内	25.2 16.8 42.0	44.1 18.9 63.0	73.5 31.5 105.0	142.8 67.2 210.0	252 134 386
田染	9.0 15.0 24.0	200.0 90.0 290.0	85.0 15.0 100.0	294.0 120.0 414.0	126 135 261
田原	1.2 9 2.1	107.4 4.2 111.6	28.9 13.8 42.7	137.5 18.9 156.4	12 6 18
朝日	— — —	43.5 3.8 47.3	9.8 8.3 18.1	53.3 12.1 65.4	— — —
東都甲	1.4 1.0 2.4	64.0 10.0 74.0	23.0 26.0 49.0	88.4 37.0 125.4	14 4 18
西都甲	5.0 4.8 9.8	66.3 8.1 74.4	35.5 7.5 45.0	106.8 20.4 127.2	61 31 92
草地	1.5 4.5 6.0	42.6 18.0 60.6	34.5 23.8 58.3	78.6 46.3 124.9	15 41 56
奥崎	— 1.3 1.3	3.2 82.3 85.5	2.8 84.7 87.5	6.0 168.3 174.3	— 39 39

(7)

額計	一石二付價格			
	大麥	稈麥	小麥	燕麥
894.132	9.55	13.15	14.90	11.73
953.154	7.94	12.83	15.56	5.00
207.234	—	14.00	16.83	—
25.553	—	13.00	16.00	—

別 (×印ハ燕麥) (昭和三年)

種	高			一反步收穫高			總價額
	稈麥	小麥	計	大麥	稈麥	小麥	
267.788	127.143	411.132	1,383	1,350	1,331	8,140,345	
117.037	80.977	203.121	1,250	1,326	1,127		
384.825	208.120	614.253	1,349	1,342	1,243		
13.295	10.086	24.329	1,324	1,255	1,442	545,855	
7.284	8.160	16.021	899	1,095	1,215		
20,579	18,246	40,350	1,122	1,193	1,331		
2,304	2,703	5,410	1,799	1,200	1,700	122,314	
1,217	1,968	3,228	1,194	1,000	1,310		
3,521	4,671	8,638	1,715	1,122	1,559		
674	1,029	1,955	1,000	1,528	1,400	31,735	
96	252	482	798	508	800		
770	1,281	2,437	919	1,222	1,220		
2,400	1,190	3,716	1,400	1,200	1,400	56,998	
630	135	900	900	700	900		
3,030	1,325	4,616	1,088	1,045	1,325		
1,074	289	1,375	1,000	1,000	1,000	19,388	
33	138	177	667	786	1,000		
1,107	427	1,552	857	959	1,000		
489	109	598	—	1,125	1,112	7,563	
32	72	104	—	842	868		
521	181	702	—	1,101	1,000		
832	345	1,191	1,000	1,300	1,500	21,132	
80	265	349	400	800	1,019		
912	616	1,540	750	1,232	1,245		
810	541	1,412	1,220	1,222	1,524	20,323	
71	60	162	655	877	800		
881	601	1,574	939	1,184	1,398		
469	380	864	1,000	1,100	1,101	18,082	
198	262	501	911	1,100	1,100		
667	642	1,365	933	1,100	1,101		
48	50	98	—	1,500	1,786	47,019	
1,481	1,609	3,129	3,000	1,799	1,899		
1,529	1,659	3,227	3,000	1,788	1,896		

郡市	作付反別				收
	大麥	稈麥	小麥	計	大麥
西真玉	1.7	40.4	65.1	107.2	21
	5.0	43.5	61.4	109.9	49
	6.7	83.9	126.5	217.1	76
中真玉	7	45.5	31.0	77.2	6
	2.3	46.0	33.0	82.2	22
	3.9	91.5	64.0	159.4	28
上真玉	1.5	22.1	8.3	31.9	15
	1.7	14.0	13.4	29.1	14
	3.2	36.1	21.7	61.0	29
白野	2.0	61.0	39.7	102.7	23
	3.9	88.1	57.4	149.4	31
	5.9	149.1	97.1	252.1	54
三浦	—	45.0	35.0	80.0	—
	2.0	65.0	91.0	158.0	18
	2.0	110.0	126.0	238.0	18
香々地	—	52.0	46.0	98.0	—
	—	35.0	50.0	85.0	—
	—	87.0	96.0	183.0	—
三重	—	30.3	22.3	52.6	—
	5	16.8	14.0	31.3	10
	5	47.1	36.3	83.9	10
東國東郡	7	1584.8	1057.5	2643.0	10
	4	385.5	501.4	887.3	5
	1.1	1970.3	1558.9	3530.3	15
竹田津	—	31.4	45.5	76.9	—
	—	18.3	26.5	44.8	—
	—	49.7	72.0	121.7	—
上伊美	—	30.8	72.5	103.3	—
	—	8.3	41.5	49.8	—
	—	39.1	114.0	153.1	—
伊美	—	70.0	70.0	140.0	—
	—	40.0	50.0	90.0	—
	—	110.0	120.0	230.0	—
姫島	—	5.3	4.5	9.8	—
	—	108.0	83.5	191.5	—
	—	113.3	88.0	201.3	—
熊毛	—	69.3	39.2	108.5	—
	—	82.6	39.7	122.3	—
	—	151.9	78.9	230.8	—
來浦	—	50.0	50.0	100.0	—
	—	30.0	18.0	48.0	—
	—	80.0	68.0	148.0	—
富來	—	122.0	128.0	250.0	—
	—	32.0	47.0	79.0	—
	—	154.0	175.0	329.0	—
上國崎	—	77.0	35.0	112.0	—
	—	12.0	30.0	42.0	—
	—	89.0	65.0	154.0	—

穫高	一反歩收穫高			總價額
	大麥	稈麥	小麥	
石	石	石	石	円
424	749	1.194	1.235	1.151
341	540	930	980	880
765	1.289	2.124	1.045	912
637	465	1.108	857	1.400
575	396	993	688	1.250
1.212	861	2.101	718	1.325
259	91	365	1.000	1.172
154	115	283	824	1.100
413	206	648	906	1.144
915	568	1.506	1.150	1.500
768	593	1.392	795	872
1.683	1.161	2.898	915	1.129
765	508	1.273	—	1.700
897	965	1.880	900	1.380
1.662	1.473	3.153	900	1.511
832	713	1.545	—	1.600
560	650	1.210	—	1.600
1.392	1.363	2.755	—	1.600
363	356	719	—	1.198
151	146	301	2.000	956
514	496	1.020	2.000	1.991
21.177	14.070	35.257	1.429	1.336
2.652	3.846	6.503	—	688
23.829	17.916	41.760	1.364	1.209
641	938	1.579	—	2.041
205	293	498	—	1.20
846	1.231	2.077	—	1.702
416	979	1.395	—	1.351
91	436	527	—	1.096
507	1.415	1.922	—	1.297
840	980	1.820	—	1.200
220	350	570	—	550
1.060	1.330	2.390	—	964
34	28	62	—	642
723	542	1.265	—	669
757	570	1.327	—	668
526	243	769	—	759
553	258	811	—	670
1.079	501	1.580	—	710
625	625	1.250	—	1.250
135	108	243	—	450
760	733	1.493	—	950
1.586	1.472	3.058	—	1.300
256	352	608	—	800
1.842	1.824	3.666	—	1.196
693	331	1.025	—	900
60	165	225	—	500
753	497	1.250	—	846
—	—	—	—	949
—	—	—	—	550
—	—	—	—	765
—	—	—	—	1.151
—	—	—	—	880
—	—	—	—	1.019
—	—	—	—	1.500
—	—	—	—	1.200
—	—	—	—	1.345
—	—	—	—	1.096
—	—	—	—	858
—	—	—	—	949
—	—	—	—	1.431
—	—	—	—	1.033
—	—	—	—	1.196
—	—	—	—	1.431
—	—	—	—	1.060
—	—	—	—	1.169
—	—	—	—	1.550
—	—	—	—	1.300
—	—	—	—	1.420
—	—	—	—	1.596
—	—	—	—	1.000
—	—	—	—	1.366
—	—	—	—	1.330
—	—	—	—	767
—	—	—	—	1.149
—	—	—	—	2.062
—	—	—	—	1.106
—	—	—	—	1.710
—	—	—	—	1.350
—	—	—	—	1.050
—	—	—	—	1.241
—	—	—	—	1.400
—	—	—	—	440
—	—	—	—	1.108
—	—	—	—	622
—	—	—	—	649
—	—	—	—	647
—	—	—	—	620
—	—	—	—	650
—	—	—	—	635
—	—	—	—	1.250
—	—	—	—	600
—	—	—	—	1.078
—	—	—	—	1.150
—	—	—	—	749
—	—	—	—	1.042
—	—	—	—	949
—	—	—	—	550
—	—	—	—	765

(10)

郡 町 村	作 付 反 別				收	
	大 麥	稈 麥	小 麥	計	大 麥	石
豐 崎	—	78.0	41.0	119.0	—	—
	—	—	1.0	1.0	—	—
國 東	—	139.2	90.0	229.2	—	—
	—	20.0	25.0	45.0	—	—
旭 日	—	71.0	112.1	183.1	—	—
	—	6.0	4.2	10.2	—	—
武 藏	—	133.5	54.0	187.5	—	—
	—	4	22.0	22.4	—	—
中 武 藏	—	133.9	76.0	209.9	—	—
	—	—	—	—	—	—
西 武 藏	—	124.0	54.0	178.0	—	—
	—	10.0	30.0	40.0	—	—
朝 來	—	87.5	35.0	122.5	—	—
	—	1	13.0	13.1	—	—
西 安 岐	—	87.6	48.0	135.6	—	—
	—	63.5	29.6	93.1	—	—
南 安 岐	—	2.0	12.0	14.0	—	—
	—	65.5	41.6	107.1	—	—
奈 狩 江	—	129.1	55.2	184.3	—	—
	—	1.0	9.5	16.5	—	—
大 內	—	130.1	64.7	194.8	—	—
	—	67.0	36.0	103.0	—	—
速 見 郡	—	1.5	2.5	4.0	—	—
	—	68.5	38.5	107.0	—	—
石 垣	—	120.0	40.0	160.0	—	—
	—	5	9.0	9.5	—	—
朝 日	—	120.5	49.0	169.5	—	—
	—	7	73.2	43.1	117.0	10
龜 川	—	4	12.1	34.5	5	
	—	1.1	85.3	65.1	151.5	15
速 見 郡	—	43.0	22.8	65.8	—	—
	—	7	15.0	15.7	—	—
石 垣	—	43.7	37.8	81.5	—	—
	—	20.2	1560.2	468.6	2049.0	274
朝 日	—	3.1	469.6	416.7	889.4	34
	—	23.3	2029.8	885.3	2938.4	308
龜 川	—	4	—	—	—	3
	—	8.0	105.0	31.7	144.7	128
龜 川	—	8.0	17.0	15.2	32.2	—
	—	8.0	122.0	46.9	176.9	128
龜 川	—	—	95.7	33.2	128.9	—
	—	—	15.5	35.2	50.7	—
龜 川	—	—	111.2	68.4	179.6	—
	—	—	56.4	16.2	72.6	—
龜 川	—	—	36.0	24.5	60.5	—
	—	—	92.4	40.7	133.1	—

(11)

獲 高			一 反 步 收 獲 高			總 價 額
稈 麥	小 麥	計	大 麥	稈 麥	小 麥	
1.638	574	2.212	—	2.100	1.400	29.601
—	10	10	—	—	1.000	
1.638	584	2.222	—	2.100	1.390	51.780
1.980	1,440	3.420	—	1.422	1.600	
150	237	387	—	750	948	39.031
2.120	1,677	3.807	—	1.401	1.458	
923	1,513	2,436	—	1.300	1.350	50.112
30	33	63	—	500	786	
952	1,546	2,499	—	1.238	1.329	35.160
2,300	918	3,218	—	1.723	1.700	
4	198	202	—	1,006	900	16.407
2,304	1,110	3,420	—	1.721	1.408	
1,575	864	2,439	—	1,270	1,600	14.825
65	168	233	—	650	560	
1,640	1,032	2,672	—	1,234	1,229	23.412
875	315	1,190	—	1,000	900	
1	78	79	—	1,000	600	20.656
876	393	1,269	—	1,000	819	
680	294	974	—	1,071	992	24.133
15	92	107	—	750	766	
695	386	1,081	—	1,061	928	25.038
1,477	649	2,126	—	1,144	1,176	
5	67	72	—	500	705	16.651
1,482	716	2,198	—	1,139	1,107	
1,206	612	1,818	—	1,800	1,700	24.133
19	28	47	—	1,267	1,120	
1,225	640	1,865	—	1,788	1,662	25.038
1,566	412	1,978	—	1,305	1,030	
4	64	68	—	500	711	24.133
1,570	476	2,046	—	1,303	971	
951	517	1,478	—	1,299	1,110	16.651
109	187	301	—	909	850	
1,060	704	1,779	—	1,364	1,081	34.172
645	365	1,010	—	1,500	1,600	
7	180	187	—	1,000	1,200	431.401
652	545	1,197	—	1,492	1,412	
18,345	5,171	23,790	—	1,356	1,176	34.172
5,469	4,163	9,666	—	1,097	1,167	
23,814	9,334	33,456	—	1,322	1,173	22.149
1,575	538	2,241	—	1,500	1,697	
221	228	449	—	1,600	1,300	10.913
1,796	766	2,690	—	1,600	1,472	
852	251	1,103	—	890	7,560	22.149
142	248	390	—	916	705	
994	499	1,493	—	888	730	34.172
411	120	531	—	729	741	
261	139	400	—	725	567	10.913
672	259	931	—	727	634	

郡 町 村	作 付 反 別				收
	大 麥	稈 麥	小 麥	計	大 麥
豐 岡 { 田畑計	134.0	5.8	139.8		
	9.0	5.3	14.3		
	143.0	11.1	154.1		
日 出 { 田畑計	28.0	10.0	38.0		
	15.0	12.0	27.0		
	43.0	22.0	65.0		
藤 原 { 田畑計	179.0	30.5	209.5		
	20.0	40.0	60.0		
	199.0	70.5	269.5		
川 崎 { 田畑計	16.0	6.0	22.0		
	67.0	25.9	92.9		
	83.0	31.9	114.9		
大 神 { 田畑計	58.3	29.8	88.1		
	131.8	58.7	190.5		
	190.1	88.5	278.6		
東 入 坂 { 田畑計	55.0	25.0	80.0		
	35.0	13.0	48.0		
	90.0	38.0	128.0		
杵 築 { 田畑計	118.2	78.5	196.7		
	21.3	36.4	57.7		
	139.5	114.9	254.4		
北 杵 築 { 田畑計	37.0	23.0	60.0		
	25.0	10.0	35.0		
	62.0	33.0	95.0		
東 山 香 { 田畑計	120.0	59.0	179.0		
	6.8	13.0	19.8		
	126.8	72.0	198.8		
中 山 香 { 田畑計	76.0	18.0	94.0		
	9.0	15.0	24.0		
	85.0	33.0	118.0		
立 石 { 田畑計	79.8	32.0	111.8		
	30.3	32.6	62.9		
	110.1	64.6	174.7		
山 浦 { 田畑計	6.8	22.0	120.8	88	
	2.2	3.0	17.2	26	
	9.0	95.0	138.0	114	
上 南 端 { 田畑計	2.7	111.9	134.6	20	
	5	5.2	12.7	3	
	3.2	117.1	147.3	23	
北 由 布 { 田畑計	38.0	8.2	46.2	3	
	8.8	3.0	11.2	3	
	46.0	11.2	50.2		
北 由 布 { 田畑計	48.4	10.8	29.2		
	8.0	6.3	15.1		
	57.2	17.1	74.3		
北 由 布 { 田畑計	2.7	55.5	63.1	38	
	2	3.0	14.8	2	
	2.9	58.5	77.9	40	
	x 4			x 3	

穫 高			一 反 步 收 穫 高			總 價 額
稈 麥	小 麥	計	大 麥	稈 麥	小 麥	円
2.010	76	2.086	1.500	1.310		
117	64	181	1.300	1.208		27.344
2.127	140	2.267	1.487	1.261		
286	110	396	1.021	1.100		8.035
162	108	270	1.080	900		
448	218	666	1.042	990		
1969	396	2.365	1.100	1.298		41.541
240	520	760	1.200	1.300		
2.209	916	3.125	1.110	1.299		
176	54	230	1.100	900		14.849
804	259	1.063	1.200	1.000		
980	313	1.293	1.181	981		
845	417	1.262	1.449	1.399		54.420
2.108	939	3.047	1.599	1.599		
2.953	1.356	4.309	1.553	1.532		
649	333	982	1.180	1.332		16.472
308	157	465	880	1.208		
957	490	1.447	1.063	1.289		
1.182	863	2.045	1.000	1.099		38.560
170	364	534	798	1.000		
1.352	1.227	2.579	969	1.068		
555	334	889	1.500	1.452		18.062
288	110	393	1.152	1.100		
843	444	1.287	1.360	1.345		
1.200	590	1.790	1.000	1.000		24.952
58	114	172	853	876		
1.258	704	1.962	992	938		
760	162	922	1.006	900		15.388
81	135	216	906	900		
841	297	1.138	989	900		
786	210	996	985	656		13.486
182	115	297	601	353		
968	325	1.293	879	503		
1.564	220	1.872	1.294	1.700		28.140
36	96	158	1.182	1.200		
1.600	316	2.030	1.267	1.084		
783	140	943	740	697		12.294
30	42	75	600	577		
813	182	1.018	719	694		
752	123	875	—	1.979		13.688
104	36	143	1.500	1.300		
856	150	1.018	1.500	1.861		
629	140	769	—	1.299		11.216
105	82	187	—	1.193		
734	222	956	—	1.283		
773	62	873	1.407	1.393		11.888
36	107	145	1.000	1.200		
809	169	1.018	1.379	1.383		
			x 750			

(14)

郡 町 村	作 付 反 別				收
	大 麥	稈 麥	小 麥	計	大 麥
南 由 布	反	56.0	4.0	60.0	石
	—	2.0	40.0	42.0	—
	—	58.0	44.0	102.0	—
大 分 郡	7	3,623.2	1,351.3	4,975.2	8
	—	997.5	1,185.1	2,182.6	—
	7	4,620.7	2,536.4	7,157.8	8
八 幡	—	58.5	20.6	79.1	—
	—	24.4	103.8	128.2	—
	—	82.9	124.4	207.3	—
瀧 尾	—	240.0	75.0	315.0	—
	—	50.0	15.0	65.0	—
	—	290.0	90.0	380.0	—
東 大 分	—	102.4	47.3	149.7	—
	—	29.5	34.8	64.3	—
	—	131.9	82.1	214.0	—
日 岡	—	105.0	15.0	120.0	—
	—	5.0	12.0	17.0	—
	—	110.0	27.0	137.0	—
桃 園	—	60.0	20.0	80.0	—
	—	40.0	20.0	60.0	—
	—	100.0	40.0	140.0	—
三 佐	—	100.7	17.7	118.4	—
	—	43.3	10.8	54.1	—
	—	144.0	28.5	172.5	—
鶴 崎	—	82.0	18.0	100.0	—
	—	40.0	5.0	45.0	—
	—	122.0	23.0	145.0	—
別 保	—	98.8	30.1	128.9	—
	—	39.7	29.0	68.7	—
	—	138.5	59.1	197.6	—
明 治	—	106.0	30.0	136.0	—
	—	113.0	85.0	198.0	—
	—	219.0	115.0	334.0	—
高 田	—	—	—	—	—
	—	143.1	40.5	183.6	—
	—	143.1	40.5	183.6	—
松 岡	—	91.5	15.2	106.7	—
	—	18.5	59.7	78.2	—
	—	110.0	74.9	184.9	—
判 田	—	65.5	94.5	160.0	—
	—	29.3	36.0	65.3	—
	—	94.8	130.5	225.3	—
戸 次	—	135.0	71.5	206.5	—
	—	157.0	97.5	254.5	—
	—	292.0	169.0	461.0	—
吉 野	—	84.5	27.0	111.5	—
	—	25.4	42.0	67.4	—
	—	109.9	69.0	178.9	—

(15)

獲 高			一 反 歩 收 獲 高			總 價 額
稈 麥	小 麥	計	大 麥	稈 麥	小 麥	
石	石	石	合	合	合	円
588	32	620	—	1,050	800	13,772
16	300	316	—	800	750	
604	332	936	—	1,041	754	
46,825	14,662	61,495	1.143	1.293	1.035	1,143,802
14,913	13,528	28,441	—	1,356	1,142	
61,733	28,190	89,936	1.143	1,336	1,111	
1,278	461	1,739	—	2,185	2,240	44,748
354	1,453	1,807	—	1,451	1,310	
1,632	1,914	3,546	—	1,969	1,539	
4,100	952	5,052	—	1,708	1,269	62,916
720	181	901	—	1,440	1,207	
4,820	1,133	5,953	—	1,662	1,259	
2,027	818	2,845	—	1,979	1,729	47,294
557	389	946	—	1,888	1,118	
2,584	1,207	3,791	—	1,959	1,470	
1,680	180	1,860	—	1,630	1,300	26,922
85	144	229	—	1,700	1,200	
1,765	324	2,089	—	1,605	1,200	
840	280	1,120	—	1,400	1,400	30,520
560	280	840	—	1,400	1,400	
1,400	560	1,960	—	1,400	1,400	
1,591	258	1,849	—	1,580	1,458	32,805
624	157	781	—	1,441	1,454	
2,215	415	2,630	—	1,538	1,456	
1,476	288	1,764	—	1,800	1,600	34,068
720	80	800	—	1,800	1,600	
2,196	368	2,564	—	1,800	1,600	
1,482	466	1,948	—	1,500	1,548	40,342
555	464	1,019	—	1,398	1,600	
2,037	930	2,967	—	1,471	1,574	
1,166	300	1,466	—	1,100	1,000	43,745
1,356	935	2,291	—	1,200	1,100	
2,522	1,235	3,757	—	1,152	1,074	
3,295	609	3,904	—	2,303	1,504	46,418
3,295	609	3,904	—	2,303	1,504	
1,190	182	1,372	—	1,300	1,197	
204	657	861	—	1,103	1,100	27,635
1,394	839	2,233	—	1,267	1,120	
753	1,087	1,840	—	1,150	1,150	
338	360	698	—	1,154	1,000	36,789
1,091	1,447	2,538	—	1,151	1,109	
1,080	500	1,580	—	800	699	
1,570	877	2,447	—	688	900	51,078
2,650	1,377	4,027	—	908	815	
1,014	351	1,365	—	1,200	1,300	
355	452	807	—	1,398	1,076	27,104
1,369	803	2,172	—	1,246	1,164	

郡 町 村	作 付 反 別				大 麥
	大 麥	稈 麥	小 麥	計	
竹 中	田畑計	84.0	40.0	124.0	—
		105.0	82.0	187.0	—
		189.0	122.0	311.0	—
東 種 田	田畑計	121.0	113.0	234.0	—
		23.0	80.0	103.0	—
		144.0	91.3	235.3	—
種 田	田畑計	220.0	150.0	370.0	—
		32.0	53.0	90.0	—
		252.0	203.0	460.0	—
野 津 原	田畑計	350.0	120.0	470.0	—
		43.0	150.0	193.0	—
		393.0	270.0	663.0	—
賀 來	田畑計	208.0	35.0	243.0	—
		2.2	92.6	94.8	—
		210.2	127.6	337.8	—
石 城 川	田畑計	167.8	14.9	182.7	—
		12.7	13.8	26.5	—
		180.5	28.7	209.2	—
由 布 川	田畑計	126.6	25.6	152.2	—
		9.5	21.5	31.0	—
		136.1	47.1	183.2	—
挾 間	田畑計	92.0	28.0	120.0	—
		2.0	14.0	16.0	—
		94.0	42.0	136.0	—
谷	田畑計	83.3	45.0	128.3	—
		—	22.0	22.0	—
		83.3	67.0	150.3	—
阿 南	田畑計	119.3	57.8	177.1	—
		1.1	9.6	10.7	—
		120.4	67.4	187.8	—
東 庄 内	田畑計	165.8	56.6	222.4	—
		6.0	22.5	28.5	—
		171.8	79.1	250.9	—
西 庄 内	田畑計	235.0	75.0	310.0	8
		2.0	12.0	14.0	—
		237.0	87.0	324.0	8
南 庄 内	田畑計	268.5	86.5	355.0	—
		8	12.0	12.8	—
		269.3	98.5	367.8	—
湯 平	田畑計	52.0	22.0	74.0	—
		—	4.0	4.0	—
		52.0	26.0	78.0	—
北 海 部 郡	田畑計	1411.9	512.3	1924.2	—
		1578.8	610.1	2188.9	—
		2990.7	1122.4	4113.1	—
川 添	田畑計	47.5	19.7	67.2	—
		39.5	47.5	87.0	—
		87.0	67.2	154.2	—

郡 町 村	高 歩 反 一			高 收 步 反 一			總 價 額
	大 麥	稈 麥	小 麥	大 麥	稈 麥	小 麥	
竹 中	—	1.680	800	2.480	—	2.000	81.144
	—	2.310	1,804	4,114	—	2.200	
	—	3.990	2,604	6,594	—	2.111	
東 種 田	—	1.500	2,300	1,730	—	1.240	37.980
	—	230	1,000	1,230	—	1.000	
	—	1.730	1,230	2,960	—	1.201	
種 田	—	2.640	1,650	4,290	—	1.200	71.654
	—	320	522	842	—	1.000	
	—	2.960	2,172	5,132	—	1.174	
野 津 原	—	4.200	1,200	5,400	—	1.200	96.190
	—	430	1,200	1,630	—	1.000	
	—	4.630	2,400	7,030	—	1.178	
賀 來	—	2.105	316	2,421	—	1.012	37.192
	—	16	708	724	—	727	
	—	2.121	1,024	3,145	—	1.009	
石 城 川	—	1.761	126	1,887	—	1.386	26.136
	—	107	110	217	—	843	
	—	1.868	236	2,104	—	1.035	
由 布 川	—	1.399	222	1,621	—	1.105	24.593
	—	98	170	268	—	1.031	
	—	1.497	392	1,889	—	1.100	
挾 間	—	1.701	452	2,153	—	1.848	29.868
	—	32	196	228	—	1.600	
	—	1.733	648	2,381	—	1.844	
谷	—	833	405	1,238	—	1.000	15.566
	—	—	196	196	—	—	
	—	833	501	1,434	—	1.000	
阿 南	—	1.610	727	2,337	—	1.350	27.127
	—	13	117	130	—	1.181	
	—	1.623	844	2,467	—	1.348	
東 庄 内	—	1.244	396	1,640	—	750	22.640
	—	36	124	160	—	600	
	—	1.280	520	1,800	—	745	
西 庄 内	—	2.679	749	3,436	1.143	1.140	51.920
	—	21	187	208	—	1.050	
	—	2.700	936	3,644	1.143	1.139	
南 庄 内	—	2.860	969	3,829	—	1.065	53.332
	—	7	102	109	—	875	
	—	2.867	1,071	3,938	—	1.065	
湯 平	—	936	297	1,233	—	1.800	16.076
	—	—	54	54	—	—	
	—	936	351	1,287	—	1.800	
北 海 部 郡	—	1,933.0	6,878	26,208	—	1,369	804.074
	—	23,798	8,316	32,114	—	1,507	
	—	43,128	15,194	58,322	—	1,442	
川 添	—	760	354	1,114	—	1.600	36.023
	—	671	855	1,526	—	1.699	
	—	1,431	1,209	2,640	—	1.645	

郡 町 村	作 付 反 別				收
	大 麥	稗 麥	小 麥	計	
丹 生	135.6	50.8	186.4		
	38.0	28.0	66.6		
	173.6	78.8	252.4		
大 在	140.0	55.3	195.3		
	58.0	55.0	113.0		
	198.0	110.3	308.3		
小 佐 井	78.2	25.8	104.0		
	30.0	7.0	37.0		
	108.2	32.8	141.0		
坂ノ市	213.5	39.5	253.0		
	348	22.6	57.4		
	248.3	62.1	310.4		
神 崎	183.0	35.0	218.0		
	30.0	12.0	42.0		
	213.0	47.0	260.0		
佐 賀 關	9.8	3.5	13.3		
	164.0	35.0	199.0		
	173.8	38.5	212.3		
一 尺 屋	9.6	6.1	15.7		
	83.4	5.8	89.2		
	93.0	11.9	104.9		
佐 志 生	50.8	12.0	62.8		
	71.0	21.5	92.5		
	121.8	33.5	155.3		
下ノ江	52.3	11.8	64.1		
	51.8	5.5	57.3		
	104.1	17.3	121.4		
海 邊	8.5	1.8	10.3		
	59.0	9.5	68.5		
	67.5	11.3	78.8		
下北津留	80.4	36.7	117.1		
	43.0	22.5	65.5		
	123.4	59.2	182.6		
上北津留	59.5	31.5	91.0		
	51.2	42.7	93.9		
	110.7	74.2	184.9		
南 津 留	98.3	54.0	152.3		
	176.5	96.5	273.0		
	274.8	150.5	425.3		
白 杵	160.9	93.7	254.6		
	201.8	112.7	314.5		
	362.7	206.4	569.1		
下 浦	7.0	3.0	10.0		
	55.3	10.0	65.3		
	62.3	13.0	75.3		
青 江	33.0	13.0	46.0		
	31.5	8.0	39.5		
	64.5	21.0	85.5		

種	高	一反參收穫高			總價額
		大 麥	稗 麥	小 麥	
1698	570	2.253	1.252	1.122	38.529
449	281	7.30	1.182	1.004	
2.147	851	2.998	1.237	1.080	
1.537	575	2.112	1.098	1.040	46.174
651	607	1.258	1.122	1.104	
2.188	1.182	3.270	1.105	1.072	
782	283	1.065	1.000	1.097	15.970
330	105	4.35	1.100	1.500	
1.112	388	1.500	1.028	1.183	
2.028	434	2.462	949	1.099	47.305
330	248	5.78	948	1.097	
2.358	682	3.040	949	1.098	
4.000	800	4.800	2.186	2.286	71.854
610	254	8.64	2.033	2.117	
4.610	1.054	5.664	2.164	2.242	
157	56	2.13	1.603	1.600	61.095
3.124	604	3.728	1.904	1.725	
3.281	660	3.941	1.888	1.714	
180	92	2.72	1.875	1.508	26.927
1.526	87	1.613	1.830	1.500	
1.706	179	1.885	1.834	1.504	
737	150	887	1.451	1.250	26.413
958	237	1.195	1.349	1.102	
1.695	387	2.082	1.392	1.155	
784	141	925	1.499	1.195	23.388
777	66	843	1.500	1.200	
1.561	207	1.768	1.500	1.197	
148	22	170	1.741	1.222	12.762
779	95	874	1.320	1.000	
927	117	1.044	1.499	1.035	
1.012	471	1.483	1.259	1.283	27.670
558	329	887	1.298	1.462	
1.570	800	2.370	1.272	1.351	
714	346	1.060	1.200	1.098	27.346
614	469	1.083	1.199	1.098	
1.328	815	2.143	1.200	1.098	
1.081	648	1.729	1.100	1.200	71.154
2.471	1.254	3.725	1.400	1.299	
3.552	1.902	5.454	1.293	1.264	
2.381	1.452	3.833	1.209	1.540	123.113
3.088	1.578	4.666	1.530	1.400	
5.469	3.030	8.499	1.508	1.468	
112	48	160	1.600	1.600	20.472
1.106	180	1.286	2.000	1.800	
1.218	228	1.446	1.956	1.754	
528	176	704	1.600	1.354	21.714
500	88	588	1.587	1.100	
1.028	264	1.292	1.594	1.257	

郡 町 村	作 付			反 別		收	
	大 麥	稈 麥	小 麥	計	大 麥	石	石
津久見		35.3	16.5	51.8			
		113.4	46.8	160.2			
	田畑計	148.7	63.3	212.0			
日代		4.7	2.6	7.2			
		77.3	12.2	89.5			
	田畑計	82.0	14.8	96.8			
四浦		4.0	—	4.0			
		153.0	7.8	160.8			
	田畑計	157.0	7.8	164.8			
保戸島		—	—	—			
		16.3	1.5	17.8			
	田畑計	16.3	1.5	17.8			
南海部郡		839.5	184.6	1,024.2		3	
		1,425.3	150.9	1,576.4		6	
	田畑計	2,264.8	335.5	2,600.6		9	
東上浦		8.3	2.9	11.3		3	
		184.8	11.2	196.2		6	
	田畑計	193.1	14.1	207.5		9	
西上浦		8.9	3.2	12.1		—	
		39.0	6.4	45.4		—	
	田畑計	47.9	9.6	57.5		—	
八幡		30.3	9.7	40.0		—	
		55.8	9.0	64.8		—	
	田畑計	86.1	18.7	104.8		—	
大入島		5	6	1.1		—	
		85.0	7.0	92.0		—	
	田畑計	85.5	7.6	93.1		—	
佐伯		81.0	2.5	83.5		—	
		81.0	2.5	83.5		—	
	田畑計	83.0	14.0	97.0		—	
鶴岡		15.0	10.0	25.0		—	
		98.0	24.0	122.0		—	
	田畑計	73.0	13.5	86.5		—	
明治		97.3	19.3	116.6		—	
		170.3	32.8	203.1		—	
	田畑計	57.8	10.4	69.2		—	
上野		3.5	3.0	6.5		—	
		61.3	13.4	74.7		—	
	田畑計	47.6	17.0	64.6		—	
中野		18.7	7.0	25.7		—	
		66.3	24.0	90.3		—	
	田畑計	24.0	5.0	29.0		—	
因尾		22.0	15.0	37.0		—	
		46.0	20.0	66.0		—	
	田畑計	65.2	8.9	74.1		—	
川原木		4.5	5.8	10.3		—	
		69.7	14.7	84.4		—	

郡 町 村	作 付			反 別		收		總價額
	大 麥	稈 麥	小 麥	計	大 麥	石	石	
津久見		582	223	805		—	—	
		2,030	716	2,746		—	—	
	田畑計	2,612	939	3,551		—	—	56,092
日代		65	37	102		—	—	
		1,097	174	1,271		—	—	
	田畑計	1,162	211	1,373		—	—	18,482
四浦		44	—	44		—	—	
		1,836	70	1,906		—	—	
	田畑計	1,880	70	1,950		—	—	27,440
保戸島		—	—	—		—	—	
		293	19	312		—	—	
	田畑計	293	19	312		—	—	4,151
南海部郡		13,383	2,521	15,907		3,000	—	
		21,506	1,856	23,368		3,000	—	
	田畑計	34,889	4,377	39,275		3,000	—	517,177
東上浦		130	46	179		3,000	—	
		3,083	171	3,260		3,000	—	
	田畑計	3,213	217	3,439		3,000	—	45,132
西上浦		171	47	218		—	—	
		815	109	924		—	—	
	田畑計	986	156	1,142		—	—	15,002
八幡		642	165	807		—	—	
		1,147	150	1,297		—	—	
	田畑計	1,789	315	2,104		—	—	33,135
大入島		7	8	15		—	—	
		1,216	85	1,302		—	—	
	田畑計	1,223	94	1,317		—	—	19,144
佐伯		1,215	33	1,248		—	—	
		1,215	33	1,248		—	—	
	田畑計	1,162	196	1,358		—	—	15,749
鶴岡		225	120	345		—	—	
		1,387	316	1,703		—	—	
	田畑計	1,423	199	1,622		—	—	21,603
明治		1,458	231	1,689		—	—	
		2,881	430	3,311		—	—	
	田畑計	1,098	187	1,285		—	—	44,333
上野		54	42	96		—	—	
		1,152	229	1,381		—	—	
	田畑計	806	170	976		—	—	14,268
中野		207	70	277		—	—	
		1,013	240	1,253		—	—	
	田畑計	408	65	473		—	—	16,529
因尾		308	165	473		—	—	
		716	230	946		—	—	
	田畑計	929	114	1,043		—	—	13,704
川原木		50	54	104		—	—	
		979	168	1,147		—	—	
	田畑計	—	—	—		—	—	13,932

郡町村	作 付			反 高 別		收	
	大 麥	稈 麥	小 麥	計	大 麥	小 麥	計
直 見	田畑計	65.7	17.5	83.2	—	—	—
	田畑計	1.0	3.7	4.7	—	—	—
切 畑	田畑計	66.7	21.2	87.9	—	—	—
	田畑計	103.5	19.1	122.6	—	—	—
上 堅 田	田畑計	1.7	3.1	4.8	—	—	—
	田畑計	105.2	22.2	127.4	—	—	—
下 堅 田	田畑計	70.2	10.9	81.1	—	—	—
	田畑計	13.2	3.6	16.8	—	—	—
青 山	田畑計	83.4	14.5	97.9	—	—	—
	田畑計	113.0	34.5	147.5	—	—	—
木 立	田畑計	34.8	1.2	36.0	—	—	—
	田畑計	147.8	35.7	183.5	—	—	—
西 中 浦	田畑計	46.8	4.8	51.6	—	—	—
	田畑計	1.1	—	1.1	—	—	—
中 浦	田畑計	47.6	4.8	52.7	—	—	—
	田畑計	26.0	12.0	38.0	—	—	—
東 中 浦	田畑計	109.2	4.5	113.7	—	—	—
	田畑計	135.2	16.5	151.7	—	—	—
米 水 津	田畑計	7.0	6	7.6	—	—	—
	田畑計	142.0	8.0	150.0	—	—	—
上 入 津	田畑計	149.0	8.6	157.6	—	—	—
	田畑計	44.1	1.5	45.6	—	—	—
下 入 津	田畑計	44.1	1.5	45.6	—	—	—
	田畑計	60.5	1.5	62.0	—	—	—
蒲 江	田畑計	60.5	1.5	62.0	—	—	—
	田畑計	5	—	5	—	—	—
名 護 屋	田畑計	107.0	10.0	117.0	—	—	—
	田畑計	107.5	10.0	117.5	—	—	—
大 野 郡	田畑計	4.3	—	4.3	—	—	—
	田畑計	64.3	3.8	68.1	—	—	—
川 登	田畑計	68.6	3.8	72.4	—	—	—
	田畑計	60.0	3.0	63.0	—	—	—
大 野 郡	田畑計	60.0	3.0	63.0	—	—	—
	田畑計	3.2	—	3.2	—	—	—
川 登	田畑計	94.7	2.3	97.0	—	—	—
	田畑計	97.9	2.3	100.2	—	—	—
川 登	田畑計	7	—	7	—	—	—
	田畑計	85.1	8.5	93.6	—	—	—
川 登	田畑計	85.8	8.5	94.3	—	—	—
	田畑計	48.5	544.6	2,648.4	596	—	—
川 登	田畑計	93.4	2,285.8	3,774.4	1,192	—	—
	田畑計	141.9	2,830.4	6,422.8	1,788	—	—
川 登	田畑計	126.2	36.0	162.2	—	—	—
	田畑計	15.3	28.5	43.8	—	—	—
川 登	田畑計	141.5	64.5	206.0	—	—	—

種 類	高 別			一 反 步 收 穫 高			總 價 額
	大 麥	稈 麥	小 麥	大 麥	稈 麥	小 麥	
大 麥	石	214	1.245	合	1.569	1.223	15.737
	石	31	46	—	1.500	838	
稈 麥	石	245	1.291	—	1.568	1.156	21.429
	石	238	1.811	—	1.520	1.246	
小 麥	石	25	41	—	941	807	17.399
	石	263	1.852	—	1.516	1.185	
計	石	164	1.287	—	1.600	1.505	35.566
	石	54	265	—	1.598	1.500	
大 麥	石	218	1.552	—	1.600	1.503	7.092
	石	518	2.326	—	1.600	1.510	
稈 麥	石	10	288	—	798	833	15.355
	石	528	2.614	—	1.411	1.479	
小 麥	石	86	648	—	1.200	1.792	32.230
	石	4	4	—	400	—	
計	石	86	652	—	1.182	1.792	13.422
	石	96	337	—	926	800	
大 麥	石	38	1.130	—	1.000	844	15.985
	石	134	1.467	—	985	821	
稈 麥	石	8	123	—	1.643	1.333	32.230
	石	99	2.348	—	1.584	1.238	
小 麥	石	107	2.471	—	1.587	1.244	13.422
	石	21	892	—	1.975	1.400	
計	石	21	892	—	1.975	1.400	15.985
	石	17	1.227	—	1.861	1.133	
大 麥	石	17	1.227	—	1.861	1.133	21.230
	石	6	6	—	1.200	—	
稈 麥	石	130	1.414	—	1.200	1.300	10.443
	石	130	1.420	—	1.200	1.300	
小 麥	石	43	43	—	1,000	—	6.599
	石	36	646	—	984	947	
計	石	36	689	—	952	947	34.710
	石	22	488	—	777	733	
大 麥	石	22	488	—	777	733	17.449
	石	96	96	—	3,000	—	
稈 麥	石	30	2.208	—	2.300	1.304	34.710
	石	30	2.304	—	2.323	1.304	
小 麥	石	9	9	—	1.286	—	17.449
	石	112	1.313	—	1.415	1.318	
計	石	112	1.325	—	1.414	1.318	1035.687
	石	34,959	1.229	—	1.339	1.256	
大 麥	石	46,302	1.276	—	1.310	1.174	33.530
	石	81,261	1.260	—	1.327	1.190	
稈 麥	石	6,840	3,367.5	—	1,000	—	33.530
	石	432	2.312	—	1.490	1.200	
小 麥	石	342	570	—	1.490	1.200	33.530
	石	774	2.882	—	1.490	1.200	

郡町村	作 付 反 別				計	大 麥
	大 麥	稈 麥	小 麥	計		
田 野		86.7	25.5	112.2		
		100.3	104.5	204.8		
		187.0	130.0	317.0		
野 津 市		44.5	13.2	57.7		
		39.4	37.5	76.9		
		83.9	50.7	134.6		
戸 上		39.8	4.2	44.0		
	1.5	149.6	171.2	322.3	45	
	1.5	189.4	175.4	366.3	45	
南 野 津		53.0	12.5	65.5		
		75.5	58.0	133.5		
		128.5	70.5	199.0		
菅 尾		42.7	21.7	64.4		
		55.8	50.7	106.5		
		98.5	72.4	170.9		
百 枝		58.6	19.8	78.4		
		52.7	71.1	123.8		
		111.3	90.9	202.2		
三 重		206.5	18.5	225.0		
		211.5	200.0	411.5		
		418.0	218.5	636.5		
新 田		39.3	18.1	57.4		
		54.1	58.8	112.9		
		93.4	76.9	170.3		
重 岡		92.6	11.0	103.6		
		10.5	20.2	30.7		
		103.1	31.2	134.3		
小 野 市		55.7	4.4	60.1		
		12.6	14.9	27.5		
		68.3	19.3	87.6		
白 山		55.2	20.5	75.7		
		36.3	53.8	90.1		
		91.5	74.3	165.8		
合 川		80.4	12.5	92.9		
		100.8	125.0	225.8		
		181.2	137.5	318.7		
牧 口		19.2	9.4	28.6		
		54.3	78.3	132.6		
		73.5	87.7	161.2		
南 緒 方		139.2	41.3	180.5		
		20.9	129.2	150.1		
		160.1	170.5	330.6		
長 谷 川		21.0	16.0	37.0		
		39.0	51.0	90.0		
		60.0	67.0	127.0		
上 緒 方	3.4	55.5	13.9	72.8	34	
	1.8	18.8	128.6	149.2	18	
	5.2	74.3	142.5	222.0	52	

計 獲	高 第			一 反 歩 收 獲 高			總 價 額
	大 麥	小 麥	計	大 麥	稈 麥	小 麥	
925	295	295	1.220		1.067	1.157	48.169
1.113	1.150	1.150	2.263		1.110	1.100	
2.038	1.445	1.445	3.483		1.080	1.111	
456	136	592	1.025		1.025	1.030	16.138
266	266	532	675		709	793	
722	401	1.124	860				
565	55	620	1.420		1.420	1.310	80.398
2.288	2.773	5.106	1.529	3.000	1.620	1.620	
2.853	2.828	5.726	1.506	3.000	1.612	1.612	
636	125	761	1.200		1.200	1.000	30.819
906	696	1.602	1.200		1.200	1.200	
1.542	821	2.363	1.200		1.200	1.165	
854	379	1.233	2.000		2.000	1.747	45.305
1.116	987	2.103	2.000		2.000	1.947	
1.970	1.366	3.336	2.000		2.000	1.887	
1.032	228	1.260	1.761		1.761	1.151	36.540
733	796	1.529	1.391		1.391	1.120	
1.765	1.024	2.789	1.586		1.586	1.127	
2.891	222	3.113	1.400		1.400	1.200	98.768
2.749	2.200	4.949	1.300		1.300	1.100	
5.640	2.422	8.062	1.349		1.349	1.108	
707	307	1.014	1.799		1.799	1.696	39.750
973	999	1.972	1.799		1.799	1.699	
1.680	1.306	2.986	1.799		1.799	1.698	
1.574	154	1.728	1.700		1.700	1.400	21.272
126	202	328	1.200		1.200	1.000	
1.700	356	2.056	1.649		1.649	1.141	
835	52	887	1.459		1.459	1.182	18.510
159	148	307	1.262		1.262	1.000	
994	200	1.194	1.455		1.455	1.036	
552	208	760	1.000		1.000	1.015	28.248
436	538	974	1.220		1.220	1.000	
988	746	1.734	1.080		1.080	1.004	
804	137	941	1.000		1.000	1.096	42.362
1.108	1.250	2.358	1.100		1.100	1.000	
1.912	1.387	3.299	1.055		1.055	1.009	
279	131	410	1.453		1.453	1.394	25.218
543	783	1.326	1.000		1.000	1.000	
822	914	1.736	1.118		1.118	1.042	
1.670	454	2.124	1.200		1.200	1.100	45.130
230	1.098	1.328	1.100		1.100	849	
1.900	1.552	3.452	1.187		1.187	910	
252	184	436	1.200		1.200	1.150	18.697
507	612	1.119	1.300		1.300	1.200	
759	796	1.555	1.265		1.265	1.188	
832	153	1.019	1.499	1.000	1.499	1.100	37.165
263	1.414	1.695	1.399	1.000	1.399	1.100	
1.095	1.567	2.714	1.474	1.000	1.474	1.100	

郡 町 村	作 付 反 別				收
	大 麥	裸 麥	小 麥	計	
入 田	反	48.0	20.0	69.0	石 9
	畑	20.0	35.0	57.5	20
	計	68.0	55.0	126.5	29
廻 嶽	反	20.0	3.5	33.9	150
	畑	7.0	9.5	21.5	70
	計	27.0	13.0	55.4	220
宮 砥	反	63.2	35.0	105.2	石 84
	畑	3.2	38.2	43.4	21
	計	66.4	73.2	148.6	105
柏 原	反	19.9	18.9	39.5	10
	畑	3.0	30.9	34.5	5
	計	22.9	49.8	74.0	15
萩	反	40.0	20.0	70.0	150
	畑	15.0	84.0	119.0	200
	計	55.0	104.0	189.0	350
菅 生	反	15.0	17.0	32.0	—
	畑	25.0	30.0	55.3	4
	計	40.0	47.0	87.3	4
宮 城	反	48.3	47.8	106.3	102
	畑	3.0	35.1	39.0	7
	計	51.3	82.9	145.3	109
城 原	反	16.0	36.0	53.5	24
	畑	1.2	16.0	17.2	—
	計	17.2	52.0	70.7	24
明 治	反	26.7	46.0	72.7	—
	畑	5.0	7.0	12.0	—
	計	31.7	53.0	84.7	—
白 丹	反	11.0	17.0	29.5	18
	畑	1.9	4.0	5.9	—
	計	12.9	21.0	35.4	18
久 住	反	28.0	25.0	58.0	60
	畑	1.5	4.0	5.5	—
	計	29.5	29.2	63.5	60
都 野	反	18.0	35.0	126.0	1.168
	畑	2.0	7.0	17.0	96
	計	20.0	42.0	143.0	1.264
長 湯	反	5.0	36.4	71.1	657
	畑	—	6.2	6.2	—
	計	5.0	42.6	77.3	657
阿 蘇 野	反	24.0	22.0	91.0	504
	畑	—	—	—	—
	計	24.0	22.0	91.0	504
下 竹 田	反	127.0	22.0	149.0	—
	畑	20.0	45.0	145.0	1.440
	計	147.0	67.0	294.0	1.440
玖 珠 郡	反	805.9	201.2	1,198.1	2,311
	畑	291.0	135.4	461.9	403
	計	1,096.9	336.6	1,660.0	2,714

獲 高			一 反 步 收 獲 高			總 價 額
裸 麥	小 麥	計	大 麥	裸 麥	小 麥	
石 480	石 200	石 689	合 900	合 1,000	合 1,000	11.545
180	280	480	800	900	800	
660	480	1,169	829	971	873	
240	42	432	1,442	2,100	1,200	7.097
70	95	235	1,400	1,000	1,000	
310	137	667	1,429	1,480	1,054	
707	385	1,176	× 3,000	1,200	1,119	21.578
24	343	388	1,200	750	898	
731	728	1,564	1,200	1,100	967	
235	154	394	1,429	1,608	815	9.060
17	194	216	833	567	628	
247	348	610	1,154	1,079	699	
720	240	1,110	1,500	1,800	1,200	23.444
180	672	1,052	1,000	1,200	800	
900	912	2,162	1,167	1,636	877	
210	204	414	—	1,400	1,200	10.824
300	270	574	1,333	1,200	900	
510	474	988	1,333	1,275	1,009	
580	478	1,160	1,000	1,200	1,000	16.010
23	281	311	778	766	800	
603	759	1,471	982	1,175	916	
208	468	700	1,600	1,300	1,300	11.273
15	192	207	—	1,250	1,200	
223	660	907	1,600	1,297	1,269	
334	529	862	—	1,251	1,150	12.412
63	74	137	—	1,260	1,057	
397	603	1,000	—	1,252	1,138	
137	187	342	1,200	1,245	1,100	5.681
17	36	53	—	895	900	
154	223	395	1,200	1,194	1,062	
392	400	852	1,200	1,400	1,600	12.996
18	52	70	—	1,200	1,300	
410	452	922	1,200	1,390	1,548	
288	420	1,776	1,600	1,000	1,200	23.522
24	70	190	1,200	1,200	1,000	
312	490	2,066	1,560	1,560	1,167	
90	383	1,130	2,212	1,800	1,052	12.425
—	31	31	—	—	500	
90	414	1,161	2,212	1,800	972	
336	330	1,170	1,120	1,400	1,500	11.520
—	—	—	—	—	—	
336	330	1,170	1,120	1,400	1,500	
1,524	220	1,744	—	1,200	1,000	34.630
200	405	2,045	1,800	1,000	900	
1,724	625	3,789	1,800	1,173	933	
10,644	1,810	14,765	1,210	1,321	900	242.446
3,246	1,025	4,674	1,135	1,115	758	
13,890	2,835	19,439	1,198	1,266	842	

郡 町 村	作 付 反 別				收
	大 麥	稈 麥	小 麥	計	
森	2.1	81.5	23.8	107.4	31
	5.8	42.0	12.5	60.3	72
	7.9	123.5	36.3	167.7	103
東 飯 田	58.0	85.0	33.0	176.6	731
	2.0	5.0	25.0	32.0	39
	61.0	90.0	58.0	209.0	770
野 上	17.5	52.5	11.5	81.5	262
	6.0	10.5	8.5	25.0	66
	23.5	63.0	20.0	106.5	328
飯 田	7.1	7.4	—	14.5	71
	—	1.0	9	1.9	—
	7.1	8.4	9	16.4	71
南 山 田	5.5	158.0	46.0	209.5	66
	—	20.0	40.0	60.0	—
	5.5	178.0	86.0	269.5	66
玖 球	87.6	170.5	45.9	304.0	1,012
	15.4	72.0	11.0	98.4	175
	103.0	242.5	56.9	402.4	1,187
北 山 田	11.0	158.0	35.0	204.0	110
	3.5	50.5	22.0	76.0	28
	14.5	208.5	57.0	280.0	138
入 幡	2.2	93.0	6.0	101.2	28
	1.8	90.0	15.5	107.3	23
	4.0	183.0	21.5	208.5	51
日 田 郡	—	1,476.3	325.0	1,801.3	—
	1.5	934.1	314.5	1,250.1	18
	1.5	2,410.4	639.5	3,051.4	18
西 有 田	—	95.0	29.0	124.0	—
	—	12.0	7.0	19.0	—
	—	107.0	36.0	143.0	—
東 有 田	—	132.0	13.8	145.8	—
	—	35.0	53.0	88.0	—
	—	167.0	66.8	233.8	—
三 花	—	111.2	53.6	164.8	—
	—	2.3	21.1	23.4	—
	—	113.5	74.7	188.2	—
小 野	—	62.2	4.5	66.7	—
	—	3.5	3.0	6.5	—
	—	65.7	7.5	73.2	—
大 鶴	—	102.1	26.1	128.2	—
	—	5.3	6.6	11.9	—
	—	107.4	32.7	140.1	—
夜 明	—	50.3	16.3	66.6	—
	—	2.5	8	3.3	—
	—	52.8	17.1	69.9	—
光 岡	—	167.3	20.5	187.8	—
	—	52.0	11.7	63.7	—
	—	219.3	32.2	251.5	—

種	高			一 反 步 收 穫 高			總 價 額
	大 麥	稈 麥	小 麥	大 麥	稈 麥	小 麥	
1,572	428	2,031	1,476	1,929	1,798	38,095	
680	187	939	1,241	1,619	1,496		
2,252	615	2,970	1,304	1,823	1,694		
1,275	396	2,402	1,260	1,500	1,200	98,819	
70	288	397	1,950	1,400	1,152		
1,345	684	2,799	1,262	1,494	1,179		
735	149	1,546	1,497	1,400	1,296	18,384	
115	102	283	1,100	1,095	1,200		
850	251	1,429	1,396	1,349	1,255		
70	—	141	1,000	955	—	1,901	
11	9	20	—	1,100	1,000		
81	9	161	1,000	964	1,000		
1,975	50	2,091	1,200	1,250	1,087	33,474	
280	36	316	—	1,400	900		
2,255	86	2,407	1,200	1,267	1,000		
1,711	406	3,129	1,155	1,004	885	43,943	
696	94	965	1,136	967	855		
2,407	500	4,094	1,152	993	879		
1,738	315	2,163	1,000	1,100	900	36,730	
404	154	586	800	800	700		
2,142	469	2,749	952	1,027	823		
1,568	66	1,662	1,273	1,686	1,100	31,100	
990	155	1,168	1,278	1,100	1,000		
2,558	221	2,830	1,275	1,398	1,028		
21,842	4,736	26,578	—	1,480	1,457	568,937	
11,206	3,472	14,696	1,200	1,200	1,104		
33,048	8,208	41,274	1,200	1,371	1,284		
1,425	406	1,831	—	1,500	1,400	28,164	
168	91	259	—	1,400	1,300		
1,593	497	2,090	—	1,489	1,380		
1,822	159	1,981	—	1,380	1,152	42,896	
473	610	1,083	—	1,351	1,152		
2,295	769	3,064	—	1,374	1,152		
2,001	1,018	3,019	—	1,799	1,899	44,396	
36	358	394	—	1,565	1,697		
2,037	1,376	3,413	—	1,795	1,842		
728	53	781	—	1,170	1,178	12,042	
41	35	76	—	1,170	1,167		
769	88	857	—	1,170	1,173		
1,678	497	2,175	—	1,643	1,904	29,801	
79	88	167	—	1,491	1,333		
1,757	585	2,342	—	1,636	1,789		
811	231	1,042	—	1,612	1,417	14,465	
40	12	52	—	1,600	1,500		
851	243	1,094	—	1,611	1,421		
3,095	328	3,423	—	1,850	1,600	58,773	
743	152	895	—	1,428	1,299		
3,838	480	4,318	—	1,750	1,491		

郡	町	村	作 付				收
			大 麥	稜 麥	小 麥	計	
朝 日	田畑計	反	34.0	15.0	49.0		
		反	33.0	20.0	53.0		
		反	67.0	35.0	102.0		
日 田	田畑計	反	138.6	35.0	173.6		
		反	1.2	6	1.8		
		反	139.8	35.6	175.4		
三 芳	田畑計	反	101.2	35.9	137.1		
		反	60.4	39.7	100.1		
		反	161.6	75.6	237.2		
馬 原	田畑計	反	5.0	3.0	8.0		
		反	87.0	14.0	101.0		
		反	92.0	17.0	109.0		
五 和	田畑計	反	145.0	28.0	173.0		
		反	60.0	14.5	74.5		
		反	205.0	42.5	247.5		
高 瀬	田畑計	反	143.6	10.4	154.0		
		反	41.3	8.1	49.4		
		反	184.9	18.5	203.4		
前 津江	田畑計	反	9.0	2.0	11.0		
		反	36.0	4.0	40.0		
		反	45.0	6.0	51.0		
中 津江	田畑計	反	9.9	1.0	10.9		
		反	50.7	4.9	55.6		
		反	60.6	5.9	66.5		
上 津江	田畑計	反	4.3	—	4.3		
		反	45.2	6.5	51.7		
		反	49.5	6.5	56.0		
大 山	田畑計	反	56.0	18.6	74.6		
		反	148.5	4.99	198.4		
		反	204.5	68.5	273.0		
中 川	田畑計	反	39.6	2.3	41.9		
		1.5	48.2	24.1	73.8	18	
		1.5	87.8	26.4	115.7	18	
五 馬	田畑計	反	70.0	10.0	80.0		
		反	210.0	25.0	235.0		
		反	280.0	35.0	315.0		
下 毛 郡	田畑計	反	149.1	1,792.2	3,605.7	2,606	
		反	44.8	150.8	352.8	503	
		反	193.9	1,943.0	3,958.5	3,109	
		×	6.3			×	131
中 津	田畑計	反	22.0	210.0	367.0	385	
		反	1.0	2.0	21.5	17	
		反	23.0	212.0	388.5	402	
小 楠	田畑計	反	28.0	205.0	298.0	560	
		反	5	—	1.0	8	
		反	28.5	205.0	298.0	568	
越 居	田畑計	反	4.0	217.0	310.0	104	
		反	1.0	3	2.8	24	
		反	5.0	217.3	312.8	128	
		×	1.8			×	36

獲 高	一 反 步 收 穫 高	總 價 額
石 408	合 1.200	1,000
363	1.100	900
771	1.151	943
2,218	1.600	1,451
19	1.583	1,500
2,337	1.600	1,452
1,670	1.650	1,599
604	1.000	1,000
2,274	1.407	1,284
55	1.100	1,000
1,118	1.265	1,050
1,173	1.275	1,041
1,885	1.300	1,280
750	1.250	1,283
2,635	1.285	1,285
1,938	1.350	1,029
536	1.298	1,000
2,474	1.338	1,016
99	1.100	1,000
576	1.628	1,300
675	1.500	1,200
132	1.333	1,100
666	1.314	918
798	1.317	949
54	1.256	—
556	1.230	800
610	1.232	800
616	1.100	898
1,634	1.100	916
2,250	1.100	911
507	1.280	739
704	1.461	1,120
1,211	1.379	1,087
700	1.000	1,000
2,100	1.000	1,000
2,800	1.000	1,000
22,837	1.748	1,372
1,634	1.123	1,039
24,471	1.603	1,343
	×	208
2,970	1.750	2,200
369	1.700	1,990
3,339	1.748	2,175
910	2.000	1,400
7	1.600	1,400
917	1.993	1,400
1,424	2.600	1,600
21	2.400	1,400
1,445	2.560	1,597
	×	2,000
		794,132
		104,686
		66,582
		70,520

郡町村		作付別				計	收穫		
		大 麥	稗 麥	小 麥	計		大 麥	計	
大 幡	{	田畑計	15.0 4 15.4	70.0 — 70.0	125.0 1.0 126.0	210.0 1.4 211.4	210 5 215	— — —	
		如 水	田畑計	6.9 15.7 22.6	69.5 9.7 79.0	99.7 21.5 121.2	175.9 46.9 222.8	97 157 254	— — —
			和 田	田畑計	10.0 10.0 20.0	80.0 5.0 85.0	110.0 50.0 160.0	200.0 65.0 265.0	120 110 230
櫻 洲	{	田畑計		4.5 5 5.0	31.8 13.9 45.7	49.8 1.5 51.3	86.1 15.9 102.0	65 10 105	— — —
		尾 紀	田畑計	20.0 — 20.0	40.0 — 40.0	50.0 — 50.0	110.0 — 110.0	400 — 400	— — —
			三 保	田畑計	5.0 5 5.5	31.8 — 31.8	62.0 — 62.0	98.8 5 99.3	50 5 55
山 口	{	田畑計		15.8 8 16.6 5.4	81.7 6 82.3	176.0 7 176.7	273.5 2.1 275.6	332 16 348	— — —
		眞 坂		田畑計	6.5 9.0 15.5	71.0 2.5 73.5	137.6 14.3 151.9	215.1 25.8 240.9	98 90 188
			深 秣	田畑計	6.5 3.2 9.7	98.9 7.8 106.7	143.2 1.1 144.3	248.6 12.1 260.7	98 38 136
東耶馬溪	{	田畑計		2.5 1.0 3.5	91.0 4.5 95.5	50.0 5.0 55.0	143.5 10.5 154.0	33 7 40	— — —
		耶 馬 溪		田畑計	— — —	135.4 5.2 140.6	23.8 5.9 29.7	159.2 11.1 170.3	— — —
			津 民	{	田畑計	1.3 1.0 2.3	91.3 9.2 100.5	19.4 6.0 25.4	112.0 16.2 128.2
上 津	田畑計	8 2 1.0			80.0 2.0 82.0	30.0 2.0 32.0	110.8 4.2 115.0	12 3 15	— — —
	東 谷	{			田畑計	— — —	54.0 — 54.0	15.0 — 15.0	69.0 — 69.0
西 谷			{	田畑計	3 — 3	47.5 — 47.7	17.5 — 17.8	65.3 5 65.8	5 — 5
	深耶馬溪	{		田畑計	— — —	4.0 32.0 36.0	5 11.0 11.5	4.5 43.0 47.5	— — —

種 高			一反歩收穫高			總價額
稗 麥	小 麥	計	大 麥	稗 麥	小 麥	
石 840	石 1.500	石 2,550	合 1.400	合 1.200	合 1.200	—
—	—	—	1.250	—	1.200	34,359
840	1.512	2,567	1.396	1.200	1.200	—
849	1.366	2,312	1.406	1.225	1.370	—
82	1.194	1,433	1.000	845	902	36,604
931	1.560	2,745	1.124	1.178	1.237	—
960	1.320	2,400	1.200	1.200	1.200	—
35	500	645	1.100	700	1,000	30,680
995	1.820	3,045	1.150	1.171	856	—
509	697	1,301	2.111	1.600	1,400	—
223	18	251	2.000	1.604	1,200	20,893
732	715	1,552	2.100	1.602	1,394	—
560	800	1,760	2.000	1.400	1,600	—
—	—	—	—	—	—	25,200
560	800	1,760	2.000	1.400	1,600	—
239	869	1,158	1.000	752	1,402	—
—	—	5	1.000	—	—	16,876
239	869	1,163	1.000	752	1,402	—
1,471	3,520	5,323	2.101	1.800	2,000	—
12	13	41	2.000	2.000	1,857	78,548
1,483	3,533	5,364	2.096	1.802	1,995	—
—	—	—	2.083	—	—	—
780	1,514	2,392	1.508	1,099	1,100	—
20	114	224	1.000	800	797	38,505
800	1,628	2,616	1.213	1,088	1,072	—
1,483	2,148	3,729	1.508	1,499	1,500	—
101	13	152	1.188	1,295	1,182	25,206
1,584	2,161	3,881	1.402	1,455	1,498	—
1,183	800	2,016	1.320	1,300	1,600	—
36	50	93	700	800	1,000	30,737
1,219	850	2,109	1.143	1,276	1,544	—
1,630	290	1,920	—	1,204	1,218	—
50	65	115	—	962	1,102	—
1,680	355	2,035	—	1,195	1,195	26,680
940	199	1,151	—	1,030	1,026	—
75	50	133	800	815	840	19,379
1,015	249	1,284	—	1,010	980	—
1,080	480	1,572	1.500	1,350	1,600	—
24	2	29	1.500	1,200	1,000	22,821
1,104	482	1,601	1.500	1,346	1,506	—
918	240	1,158	—	1,700	1,600	—
—	—	—	—	—	—	15,075
918	240	1,158	—	1,700	1,600	—
665	280	950	1.666	1,400	1,600	—
2	4	6	—	1,000	1,333	12,172
667	284	956	1.666	1,398	1,596	—
28	6	34	—	700	1,200	—
240	120	360	—	750	1,091	5,122
268	126	394	—	744	1,096	—

(36)

郡 町 村	作 付 反 別				收
	大 麥	稈 麥	小 麥	計	大 麥
山 移 { 田畑計	—	67.0	15.0	82.0	—
	—	22.0	4.0	62.0	—
	—	89.0	19.0	108.0	—
下 郷 { 田畑計	—	55.3	7.3	62.6	—
	—	15.5	16.9	32.4	—
	—	70.8	24.2	95.0	—
三 郷 { 田畑計	—	105.7	17.4	123.1	—
	—	5.1	2.2	7.3	—
	—	110.8	19.6	130.4	—
溝 部 { 田畑計	—	36.5	7.0	43.5	—
	—	—	9	9	—
	—	36.5	7.9	44.4	—
機 木 { 田畑計	—	33.2	4.0	37.2	—
	—	1.5	4.2	5.7	—
	—	34.7	8.2	42.9	—
宇 佐 郡 { 田畑計	493.5	2610.3	1736.6	4840.4	6.493
	45.9	209.8	177.1	432.8	500
	539.4	2820.1	1913.7	5273.2	6.993
	×	2			×
龍 王 { 田畑計	1.5	142.5	23.0	167.0	21
	—	—	—	—	—
	1.5	142.5	23.0	167.0	21
明 治 { 田畑計	6.3	78.0	32.0	116.3	93
	3.0	17.0	10.0	30.0	30
	9.3	95.0	42.0	146.3	123
南 院 内 { 田畑計	9	115.6	20.1	136.6	15
	6	9.0	4.7	14.3	8
	1.5	124.6	24.8	150.9	23
院 内 { 田畑計	8	53.0	18.0	71.8	7
	5	15.0	7.0	22.5	3
	1.3	68.0	25.0	94.3	10
東 院 内 { 田畑計	1.0	185.6	15.0	201.6	25
	—	2.0	4.0	6.0	—
	1.0	187.6	19.0	207.6	25
高 並 { 田畑計	1.3	51.8	20.2	13.3	17
	6	4	9	1.9	7
	1.9	52.2	21.1	75.2	24
佐 田 { 田畑計	6.1	67.5	44.1	117.7	147
	2.1	2.4	5.0	9.5	23
	8.2	69.9	49.1	127.2	170
津 房 { 田畑計	7.6	113.3	30.4	154.3	108
	1.2	3.1	1.4	5.7	11
	8.8	120.4	31.8	161.0	119
安 心 院 { 田畑計	2.5	185.4	40.8	228.7	35
	1.0	—	5	1.5	10
	3.5	185.4	41.3	230.2	45
兩 川 { 田畑計	18.0	56.0	70.0	144.0	180
	6	—	—	6	6
	18.6	56.0	70.0	144.6	186

(37)

獲 高	一 反 歩 收 獲 高			總 價 額
	大 麥	稈 麥	小 麥	
482	75	557	—	—
139	16	148	—	—
614	91	705	—	10.848
719	58	777	1.300	795
139	126	265	—	897
858	184	1.042	—	1.212
—	—	—	—	760
1.268	174	1.442	—	1.260
51	198	249	—	1.000
1.319	372	1.691	—	990
547	105	652	—	1.520
—	11	11	—	1.222
547	116	663	—	1.520
—	—	—	—	1.468
382	44	426	—	1.151
15	42	57	—	1.000
397	86	483	—	1.144
—	—	—	—	1.049
35.406	24.482	66.381	1.316	1.356
2.479	1.849	4.828	1.089	1.182
37.885	26.331	71.209	1.296	1.343
			×	1.500
2.137	368	2.526	1.400	1.663
—	—	—	—	1.600
2.137	368	25.26	1.400	1.663
—	—	—	—	1.600
995	437	1.525	1.476	1.276
182	106	318	1.000	1.071
1.177	543	1.843	1.323	1.239
—	—	—	—	1.293
1.445	301	1.761	1.667	1.250
90	56	154	1.333	1.000
1.535	357	1.915	1.533	1.232
—	—	—	—	1.440
557	185	749	875	1.051
147	67	217	600	980
704	252	966	769	1.035
—	—	—	—	1.008
3.898	330	4.253	2.500	2.100
30	60	90	—	2.200
3.928	390	4.343	2.500	1.500
—	—	—	—	2.053
682	308	1.007	1.308	1.317
3	7	17	1.167	750
685	315	1.024	1.263	1.312
—	—	—	—	1.493
877	600	1.624	2.410	1.299
17	40	80	1.095	708
894	640	1.704	2.073	1.279
—	—	—	—	1.303
1.607	421	2.136	1.421	1.413
37	16	64	917	1.194
1.644	437	2.200	1.352	1.365
—	—	—	—	1.374
2.132	539	2.706	1.400	1.150
—	6	16	1.000	—
2.132	545	2.722	1.286	1.150
—	—	—	—	1.325
896	1.050	2.126	1.000	1.600
—	—	6	1.000	—
896	1.050	2.132	1.000	1.600
—	—	—	—	1.500
—	—	—	—	—
—	—	—	—	27.990

郡 町 村	作 付			反 別		收	
	大 麥	稈 麥	小 麥	計	大 麥	小 麥	石
豐 川	2.5	118.3	79.2	200.0	45		
	5	3.5	2.0	60	9		
	3.0	121.8	81.2	206.0	54		
四 日 市	19.6	53.0	146.2	218.8	313		
	5	—	2	7	5		
	20.1	53.0	146.4	219.5	318		
驛 館	30.3	75.4	142.6	248.3	378		
	3	2.0	2.0	4.3	3		
	30.6	77.4	144.6	252.6	381		
西 馬 城	31.8	72.6	43.4	147.8	350		
	6	1.7	7	3.0	4		
	32.4	74.3	44.1	150.8	354		
長 峰	32.5	122.8	80.3	235.6	390		
	1.1	1.4	2.7	5.2	8		
	33.6	124.2	83.0	240.8	398		
横 山	18.4	52.1	132.9	203.4	331		
	1.2	3	6	2.1	12		
	19.6	52.4	133.5	205.5	343		
麻 生	4.0	95.2	28.5	127.7	56		
	2.0	35.5	20.0	57.5	20		
	6.0	130.7	48.5	185.2	76		
天 津	25.0	52.0	75.5	152.5	300		
	—	3.5	6.0	9.5	—		
	25.0	55.5	81.5	162.0	300		
柳 ヶ 浦	18.4	182.3	84.4	285.1	220		
	—	1.0	—	1.0	—		
	18.4	183.3	84.4	286.1	220		
八 幡	43.1	147.8	115.6	306.5	345		
	1.4	23.2	24.3	48.9	11		
	44.5	171.0	139.9	355.4	356		
高 家	40.0	93.0	110.0	243.0	500		
	—	1.0	10.0	11.0	—		
	40.0	94.0	120.0	254.0	500		
糸 口	24.0	70.0	140.0	234.0	240		
	6.0	5	3.0	9.5	48		
	30.0	70.5	143.0	243.5	288		
長 洲	12.0	67.0	49.0	128.0	156		
	12.0	64.0	22.0	98.0	144		
	24.0	131.0	71.0	226.0	300		
宇 佐	34.3	54.4	61.4	150.1	419		
	6	—	7	1.3	9		
	34.9	54.4	62.1	151.4	428		
北 馬 城	35.0	104.0	92.0	231.0	350		
	2.5	1.9	1.3	5.7	20		
	37.5	10.9	93.3	236.7	370		
封 戸	13.4	63.2	37.9	114.5	188		
	2.4	7.2	5.8	15.4	26		
	15.8	70.4	43.7	129.9	214		

種 類	高			一 反 歩 收 穫 高			總 價 額
	大 麥	稈 麥	小 麥	大 麥	稈 麥	小 麥	
179.3	1.030	2.868	1.800	1.516	1.300		
5.3	36	98	1.800	1.514	1.800		36.620
184.6	1.066	2.956	1.800	1.516	1.313		
868	2.205	3.386	1.597	1.638	1.508		
—	2	7	1.000	—	1.000		49.504
868	2.207	3.393	1.582	1.638	1.508		
—	—	—	1.500	—	—		
1.093	2.139	3.610	1.248	1.450	1.500		
20	24	47	1.000	1.000	1.200		49.611
1.113	2.163	3.657	1.245	1.438	1.496		
750	521	1.621	1.101	1.033	1.200		
10	5	19	667	588	714		19.868
760	526	1.640	1.093	1.023	1.193		
1.473	963	2.826	1.200	1.200	1.199		
11	21	40	727	786	778		37.634
1.484	984	2.866	1.185	1.195	1.186		
833	2.708	3.872	1.799	1.599	2.038		
3	6	21	1.000	1.000	1.000		54.528
836	2.714	3.893	1.750	1.595	2.033		
1.142	342	1.540	1.400	1.200	1.200		
302	140	462	1.000	851	700		25.242
1.444	482	2.002	1.267	1.105	994		
416	906	1.622	1.200	800	1.200		
24	48	72	—	686	800		23.910
440	954	1.694	1.200	793	1.171		
2.550	1.266	4.036	1.196	1.399	1.500		
12	—	12	—	1.200	—		54.015
2.562	1.266	4.048	1.196	1.398	1.500		
1.478	1.387	3.210	800	1.000	1.220		
255	267	533	786	1.099	1.099		56.368
1.733	1.654	3.743	800	1.013	1.132		
1.302	1.595	3.397	1.250	1.400	1.450		
13	140	153	—	1.300	1.400		45.357
1.315	1.735	3.550	1.250	1.399	1.446		
840	1.680	2.760	1.000	1.200	1.200		
5	30	83	800	1.000	1.000		37.767
845	1.710	2.843	960	1.199	1.196		
938	686	1.780	1.300	1.400	1.400		
896	286	1.326	1.200	1.400	1.300		39.755
1.834	972	3.106	1.250	1.400	1.369		
650	741	1.810	1.222	1.195	1.207		
—	9	18	1.500	—	1.286		22.345
650	750	1.828	1.226	1.195	1.208		
1.144	1.196	2.690	1.000	1.100	1.300		
19	13	52	800	1.000	1.000		39.058
1.163	1.209	2.742	987	1.098	1.296		
758	512	1.458	1.403	1.199	1.351		
72	64	162	1.083	1.000	1.103		21.393
830	576	1.620	1.354	1.179	1.318		

(40)

郡 町 村	作 付 反 別				收
	大 麥	稈 麥	小 麥	計	大 麥
和 間	反	反	反	反	石
	63.2	134.5	4.1	201.8	1.264
	5.2	14.2	42.3	61.7	83
田 畑 計	68.4	148.7	46.4	263.5	1.347
	—	418.5	99.8	518.3	—
	—	172.6	187.5	360.1	—
大 分 市	—	591.1	287.3	878.4	—
	—	61.0	23.0	84.0	—
	—	20.0	11.0	31.0	—
別 府 市	—	81.0	34.0	115.0	—

第六表 全國麥

		順位	大 麥	稈 麥	小 麥	燕 麥	計
北 海 道		1	4,209.2	20,742.2	10,230.9	120,621.5	155,803.8
東 北 區	青 森	42	2,200.8	6.8	3,859.9	671.6	6,739.1
	岩 手	19	21,787.8	455.2	11,326.5	281.0	33,850.5
	宮 城	20	19,544.5	66.0	4,540.9	6	24,152.0
	秋 田	47	299.9	8.1	891.7	3	1,200.0
	山 形	44	2,008.0	3.5	866.1	9	2,878.5
	福 島	31	15,926.3	88.9	4,783.9	111.5	20,909.6
	關 東 區	茨 城	2	41,745.4	4,654.9	45,541.5	33.0
栃 木		9	26,172.0	1,096.8	28,155.4	3.5	55,427.7
群 馬		11	21,052.6	50.7	25,751.6	27.4	46,892.3
埼 玉		3	35,525.8	615.9	25,481.7	—	61,623.4
千 葉		7	33,221.8	2,594.9	17,674.9	133.9	53,625.5
東 京		25	13,041.4	939.3	7,466.9	—	21,447.6
神 奈 川		22	13,475.5	2,150.9	13,633.3	—	29,259.7
北 陸 區	新 潟	40	5,085.0	9.9	3,313.8	—	8,408.7
	富 山	45	767.2	85.5	873.8	8	1,727.3
	石 川	41	4,036.0	33.6	669.7	—	4,685.3
	福 井	43	3,198.7	94.4	602.0	—	3,895.1
東 海 區	山 梨	20	11,934.4	182.6	6,340.2	—	18,457.2
	長 野	28	11,757.0	36.0	9,243.6	50.5	21,087.1
	岐 阜	23	16,025.9	3,031.3	8,344.8	—	27,402.0
	靜 岡	18	18,859.1	7,954.9	8,756.9	1	35,571.0
	愛 知	12	16,776.5	10,339.3	17,265.4	2.5	44,382.7

(41)

種 高			一 反 步 收 穫 高			總 價 額
稈 麥	小 麥	計	大 麥	稈 麥	小 麥	
石	石	石	石	石	石	石
2.152	66	3.482	2.000	1.600	1.610	—
170	508	761	1.596	1.197	1.200	53,830
2.322	574	4.243	1.969	1.562	1.237	—
6.902	1.497	8.402	—	1.650	1.500	—
2.765	2.775	5.537	—	1.600	1.480	207,342
9.667	4.272	13.939	—	1.635	1.487	—
1.085	345	1.430	—	1.779	1.500	—
230	143	423	—	1.400	1.300	25,553
1.365	488	1.853	—	1.685	1.435	—

實 收 高 (順位、收穫高=依ル) 昭和二年

		順位	大 麥	稈 麥	小 麥	燕 麥	計	昭和元年
北 海 道		1	4,209.2	20,742.2	10,230.9	120,621.5	155,803.8	2,338.451
東 北 區	青 森	42	2,200.8	6.8	3,859.9	671.6	6,739.1	70,336
	岩 手	19	21,787.8	455.2	11,326.5	281.0	33,850.5	593,404
	宮 城	20	19,544.5	66.0	4,540.9	6	24,152.0	561,215
	秋 田	47	299.9	8.1	891.7	3	1,200.0	6,759
	山 形	44	2,008.0	3.5	866.1	9	2,878.5	31,497
	福 島	31	15,926.3	88.9	4,783.9	111.5	20,909.6	372,802
	關 東 區	茨 城	2	41,745.4	4,654.9	45,541.5	33.0	91,974.8
栃 木		9	26,172.0	1,096.8	28,155.4	3.5	55,427.7	893,676
群 馬		11	21,052.6	50.7	25,751.6	27.4	46,892.3	934,678
埼 玉		3	35,525.8	615.9	25,481.7	—	61,623.4	1,343,581
千 葉		7	33,221.8	2,594.9	17,674.9	133.9	53,625.5	944,669
東 京		25	13,041.4	939.3	7,466.9	—	21,447.6	396,116
神 奈 川		22	13,475.5	2,150.9	13,633.3	—	29,259.7	515,685
北 陸 區	新 潟	40	5,085.0	9.9	3,313.8	—	8,408.7	84,470
	富 山	45	767.2	85.5	873.8	8	1,727.3	24,646
	石 川	41	4,036.0	33.6	669.7	—	4,685.3	66,571
	福 井	43	3,198.7	94.4	602.0	—	3,895.1	54,826
東 海 區	山 梨	20	11,934.4	182.6	6,340.2	—	18,457.2	329,496
	長 野	28	11,757.0	36.0	9,243.6	50.5	21,087.1	398,655
	岐 阜	23	16,025.9	3,031.3	8,344.8	—	27,402.0	429,693
	靜 岡	18	18,859.1	7,954.9	8,756.9	1	35,571.0	549,786
	愛 知	12	16,776.5	10,339.3	17,265.4	2.5	44,382.7	728,384

(42)

		順位	大 麥	稈 麥	小 麥	燕 麥	計	
近畿區	三 重	26	5,519.8	13,545.1	3,851.4	—	22,916.3	
	滋 賀	37	5,490.1	1,104.0	1,194.8	—	7,788.9	
	京 都	都	35	7,071.0	5,421.9	2,231.3	—	14,724.2
		阪 府	32	2,606.4	11,978.1	1,225.7	—	15,810.2
	兵 庫	庫	6	5,372.0	29,770.8	20,897.7	—	56,040.5
		奈 良	33	398.8	11,215.0	4,364.5	—	15,978.3
		和 歌 山	34	16.3	11,947.5	1,679.8	—	13,643.6
	中 國 區	鳥 取	39	4,000.8	3,608.7	863.3	10.4	8,483.2
		島 根	36	7,406.8	3,035.9	1,334.9	151.2	11,928.8
		岡 山	8	9,366.8	20,066.3	21,081.9	3	50,514.3
廣 島		15	6,698.6	33,199.1	3,857.0	3.1	43,757.8	
山 口		28	6,157.6	24,643.0	3,541.8	5.8	34,348.2	
四 國 區	德 島	21	1,052.1	25,415.5	3,097.1	—	29,564.7	
	香 川	10	67.6	26,378.5	15,537.5	—	42,043.6	
	愛 媛	16	609.2	34,915.8	4,207.4	—	39,792.4	
	高 知	38	446.8	7,807.9	1,137.0	—	9,391.7	
九 州 區	福 岡	5	4,573.4	30,252.0	33,673.2	23.9	68,522.5	
	佐 賀	27	1,456.9	11,547.0	15,175.8	3.7	28,183.4	
	長 崎	14	3,366.3	31,913.7	8,556.2	4.1	43,840.3	
	熊 本	4	4,405.3	57,385.4	26,320.7	58.6	88,165.0	
	大 分	13	1,751.5	29,807.6	16,536.2	6.0	48,101.3	
	宮 崎	29	1,520.8	15,354.0	6,158.9	495.8	23,529.2	
	鹿 兒 島	17	6,856.2	34,670.3	19,999.7	718.8	62,245	
沖 繩	46	7.384	430.4	1,561.4	—	2,730.2		
計			425,520.0	530,660.1	373,760.6	123,414.5	1,553,355.2	

累 年

大 正 六 年	24,152.150	大 正 十 年	
全 七 年	22,577.271	全 十 一 年	
全 八 年	23,811.825	全 十 二 年	
全 九 年	22,477.808	全 十 三 年	

(43)

大 麥	稈 麥	小 麥	燕 麥	計	昭和元年
92,582	203,501	46,192	—	342,275	333,443
93,747	16,095	16,151	—	125,993	129,796
92,823	64,962	22,994	—	180,779	200,468
55,403	190,600	18,562	—	264,565	264,631
74,497	480,114	352,924	—	907,535	933,995
7,500	167,182	68,296	—	242,978	229,182
234	174,606	25,183	—	200,023	182,902
43,856	37,379	7,439	83	88,757	123,616
81,973	33,135	11,073	1,797	127,978	151,748
142,303	320,242	365,578	8	828,131	811,704
82,351	482,015	58,334	12	622,712	680,383
85,598	292,911	35,770	87	414,366	434,583
10,078	414,702	43,882	—	472,662	458,221
1,292	502,782	285,126	—	789,200	741,843
9,476	518,907	54,739	—	583,122	598,568
5,230	100,908	12,521	—	118,659	127,416
63,861	411,601	460,513	372	936,347	895,966
22,055	141,419	178,125	62	341,661	351,373
54,864	440,993	128,712	77	624,646	615,369
53,803	692,225	303,908	560	1,050,496	997,184
22,966	410,340	206,531	72	639,909	658,914
25,613	207,443	71,413	10,785	315,254	235,026
70,361	327,315	171,007	10,379	579,062	564,720
3,983	1,848	6,366	—	12,197	12,656
7,569,195	7,313,902	6,059,335	2,280,415	23,222,847	23,884,879

比 較

21,664,056	大 正 十 四 年	24,711,326
21,628,856	全 十 五 年	23,884,879
18,643,510	昭 和 二 年	23,222,847
19,083,629	昭 和 三 年 普 通 作	21,092,382

年次
1920
1921
1922
1923
1924
1925
1926
1927
1928
1929
1930
1931
1932
1933
1934
1935
1936
1937
1938
1939
1940
1941
1942
1943
1944
1945
1946
1947
1948
1949
1950
1951
1952
1953
1954
1955
1956
1957
1958
1959
1960
1961
1962
1963
1964
1965
1966
1967
1968
1969
1970
1971
1972
1973
1974
1975
1976
1977
1978
1979
1980
1981
1982
1983
1984
1985
1986
1987
1988
1989
1990
1991
1992
1993
1994
1995
1996
1997
1998
1999
2000

...
...
...
...

昭和三年十一月八日印刷
昭和三年十一月十日發行

大分縣知事官房

印刷人 白井吉太郎

大分縣大分市大字大分四九三番地

印刷所 村上堂

大分縣大分市大字大分四九三番地

14. 2□-122□

1200501167259

14.2□

122□

終