



国立国会図書館 江戸自慢 183-471



ガラス使用

江戸諸流淨瑠璃語畧譜

但し一流と云ふ
全
其の
名



天下
薩摩大夫淨雲
初名虎屋大聖門



虎屋源大夫
薩摩大夫門人



天下
杉山丹後掾
藤原清澄



天下
江戸肥前掾
藤原清政

長門掾
淨雲門人
故所姓不詳

虎屋永開
大薩摩号



天下
櫻井丹波少掾
平正信
齋美

筑後掾
不詳

油屋茂兵衛
日

四郎與吉
日

○說經淨瑠璃 一流部



結城孫三郎
元祖

天下
天満八太夫
石見掾藤原重信

佐渡七太夫
豊孝

吾妻新四郎



伊勢大掾
淨雲或子ト云

南北喜太夫

鶴屋源太郎

近江大掾語齋



天下
土佐少掾橘正勝
薩摩外記
藤原政

廣瀬式部太夫

手品市左門

若山五郎兵衛

江戸半太夫
初名半之丞

十寸見河東
親太夫門人

市村若太夫國治

大薩摩主膳太夫

宮古路豊後掾

東世ありて者の方

東世ありて者の方

行司

たど三陸せんを
魁の神をうろの

東の方

大関

あしひらきさうろ人

関脇

あしひらきさうろ人

小結

あしひらきさうろ人

前頭

あしひらきさうろ人

同

あしひらきさうろ人

同

あしひらきさうろ人

同

あしひらきさうろ人

同

あしひらきさうろ人

同

あしひらきさうろ人

同

あしひらきさうろ人

同

あしひらきさうろ人

同

あしひらきさうろ人

同

あしひらきさうろ人

同

あしひらきさうろ人

同

あしひらきさうろ人

同

あしひらきさうろ人

同

あしひらきさうろ人

同

あしひらきさうろ人

同

あしひらきさうろ人

養父

女師のいさまし
くうひと

頭取

あしひらきさうろ人
さだまてあしひらき人

西の方

大関

あしひらきさうろ人

関脇

あしひらきさうろ人

小結

あしひらきさうろ人

前頭

あしひらきさうろ人

同

あしひらきさうろ人

同

あしひらきさうろ人

同

あしひらきさうろ人

同

あしひらきさうろ人

同

あしひらきさうろ人

同

あしひらきさうろ人

同

あしひらきさうろ人

同

あしひらきさうろ人

同

あしひらきさうろ人

同

あしひらきさうろ人

同

あしひらきさうろ人

同

あしひらきさうろ人

同

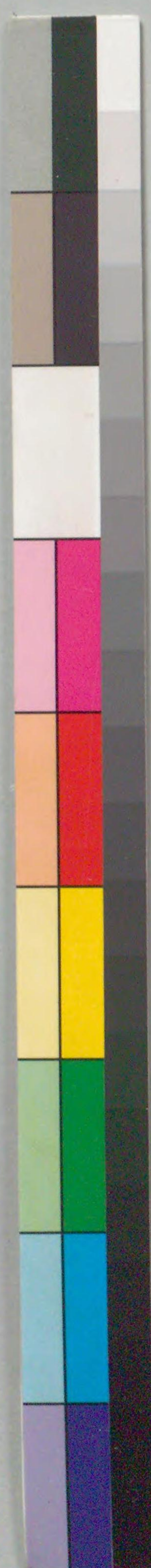
あしひらきさうろ人

同

あしひらきさうろ人

勲進元

素人芝居



浮世 穴探

風俗世話問答

東都 張子隆留九作

● 神の町にゆくと申すは
▲ ありはしむしむし

● きのこはとらうとらう
▲ きのこはとらうとらう

● せうと申すは
▲ せうと申すは

● 麻呂と申すは
▲ 麻呂と申すは

● ありと申すは
▲ ありと申すは

● けしと申すは
▲ けしと申すは

● ゆうと申すは
▲ ゆうと申すは

● けしと申すは
▲ けしと申すは

● ありと申すは
▲ ありと申すは

● ありと申すは
▲ ありと申すは

● ありと申すは
▲ ありと申すは

● ありと申すは
▲ ありと申すは

● ありと申すは
▲ ありと申すは

● ありと申すは
▲ ありと申すは



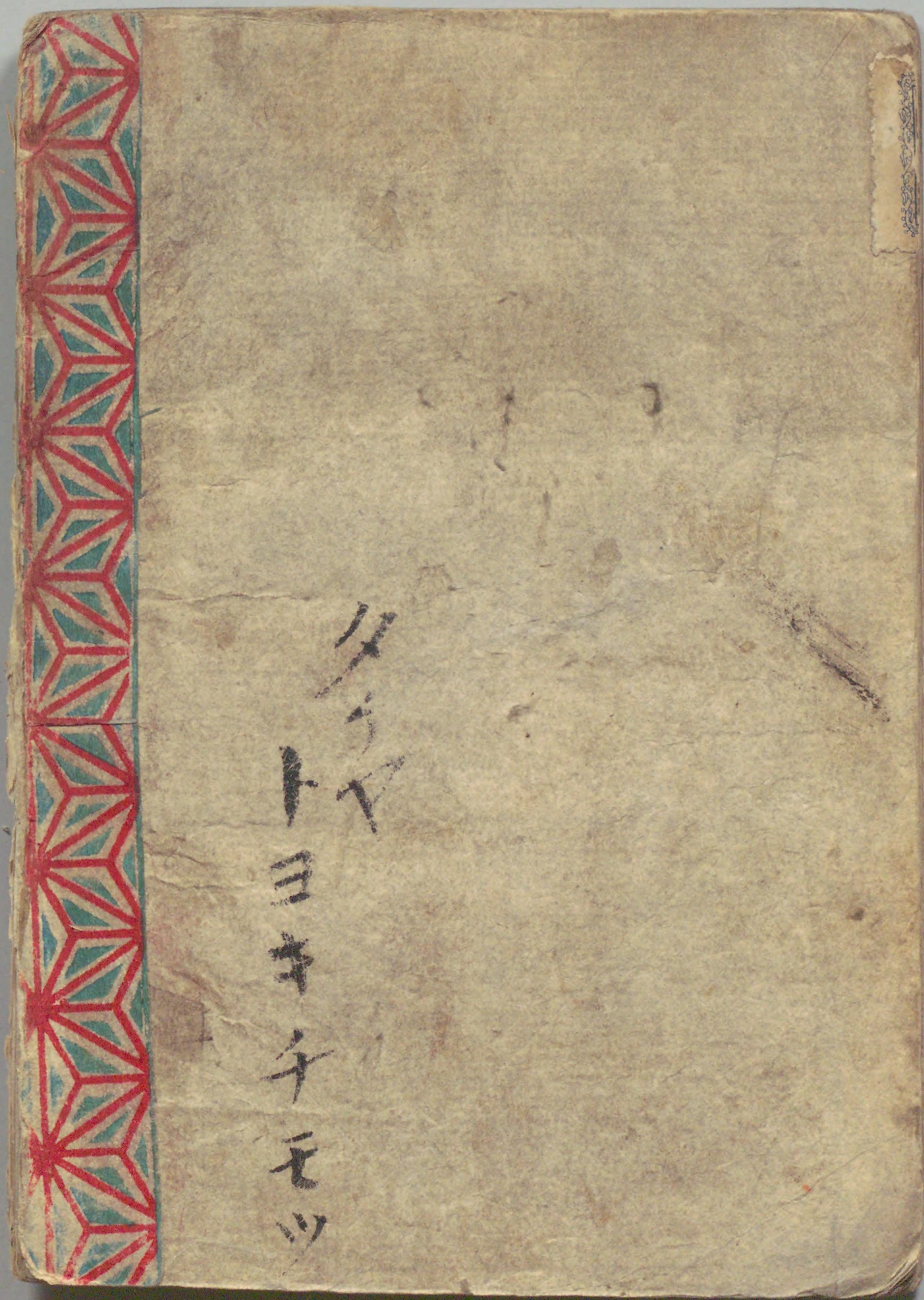
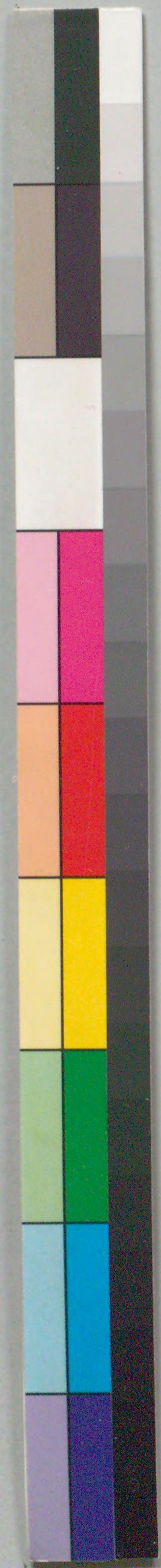
覽 一 車 奇 今 古

安政請高火地暖天

永平 <small>威海</small> 遠州天津波 <small>養正元年</small>	丈夫余の黒雲 <small>天保十</small>	経路徳血の海 <small>天保十</small>	海雲撥鐵之
宇西 <small>駿加</small> 軍燒雲山湧 <small>天保三不契</small>	伊豆海のゆ <small>天保四</small>	多玉委の雲 <small>朱鳥</small>	娘嫁のゆ
慶壽 <small>三明</small> 四雨の月出 <small>享保肆夏</small>	諸國甘露 <small>大室三</small>	異家ゆの倉 <small>金毘</small>	春生ゆの銀
寔龜 <small>每夜</small> 路中右雨如降 <small>天保四</small>	京ゆゆ <small>寛室</small>	鬼家入の雲 <small>天保七</small>	丹雅ゆの雲
花元 <small>出羽</small> 象得雲擾理同	奥州紅の雪降 <small>志永</small>	鳥雲雲擾 <small>貞志一</small>	豫念ゆの雲
寔元 <small>四月</small> 赤赤燃 <small>元和</small>	白雲丹砂 <small>和銅五</small>	同之 <small>天保二</small>	迎雲ゆの雲
寔三 <small>百申</small> 月紅の <small>天智</small>	越後ゆ <small>天智</small>	種鹿ゆ <small>天智三</small>	迎雲撥鐵之
齊衡 <small>二月</small> 横長星 <small>元中</small>	近江建 <small>志永</small>	象家 <small>天保元</small>	甲子雲
平 奏 無 難	委青天敵首 <small>奇</small>	住用 <small>奇</small>	清姫 <small>身</small>
秘三 <small>類</small> 戸火谷出 <small>天仁元秋</small>	空入の黒 <small>天保</small>	赤心 <small>形現</small>	三馬 <small>赤心</small>
寔三 <small>有</small> 南海の動 <small>貞元</small>	大佛胃血流 <small>地補始</small>	奥州有 <small>延元二</small>	極雲 <small>天保</small>
寔五 <small>背</small> 大坂守 <small>實</small>	北國小派 <small>文政十</small>	舟波 <small>南少</small>	舟之 <small>全</small>
鳳 <small>十</small> 虹慶申 <small>安永</small>	挑の如 <small>貞享</small>	櫻嶋 <small>海</small>	櫻嶋 <small>海</small>
文萌 <small>四</small> 月申星 <small>貞享</small>	京赤門 <small>天智元</small>	清來 <small>天智元</small>	天智 <small>元</small>
寔長 <small>春</small> 月の色 <small>天智元</small>	關東 <small>天智元</small>	齊明	齊明

嘉永七教之口之輔來事政三朝 天智天風





多
トヨキ子毛



国立国会図書館 江戸自慢 183-471

ガラス使用