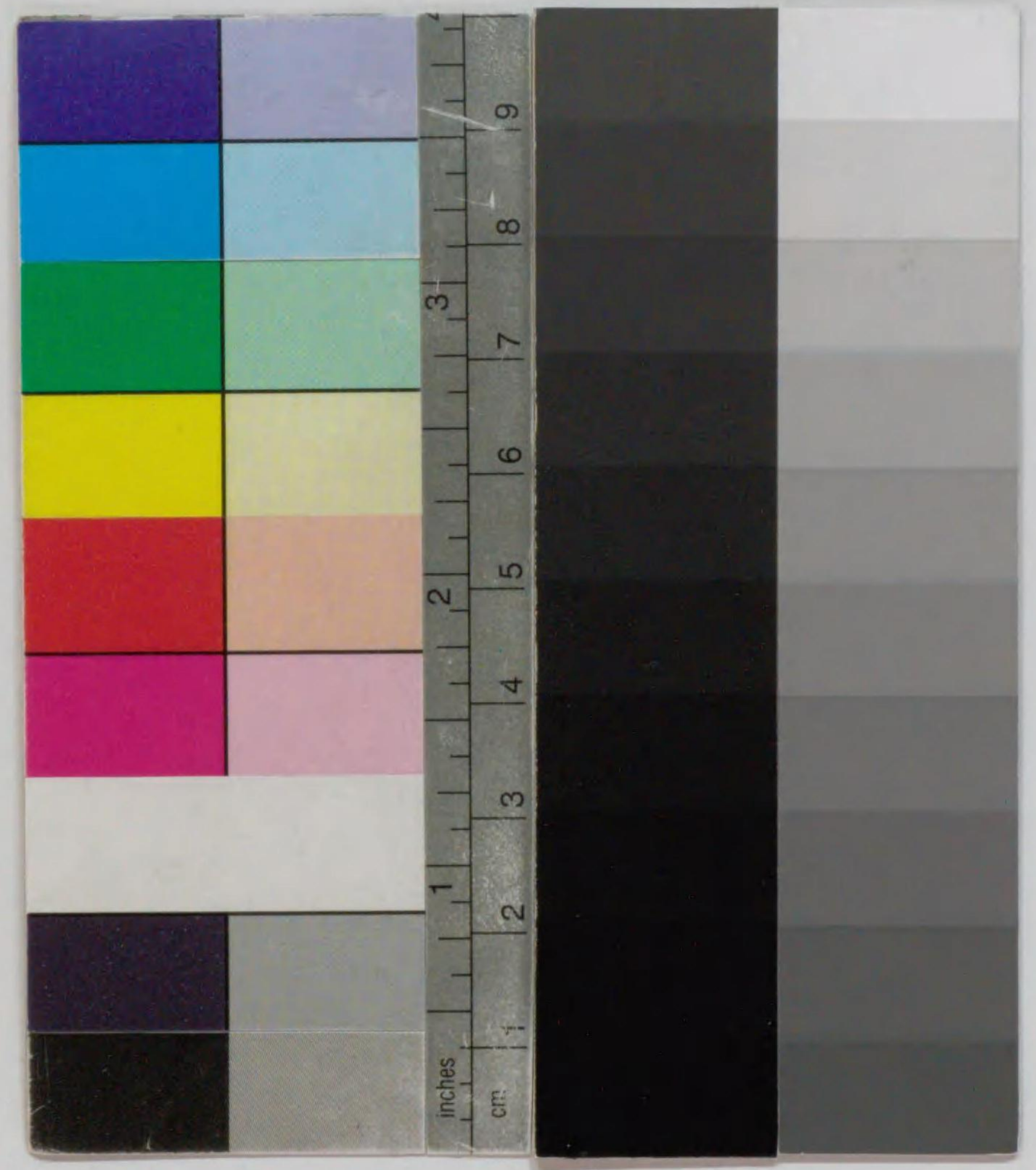
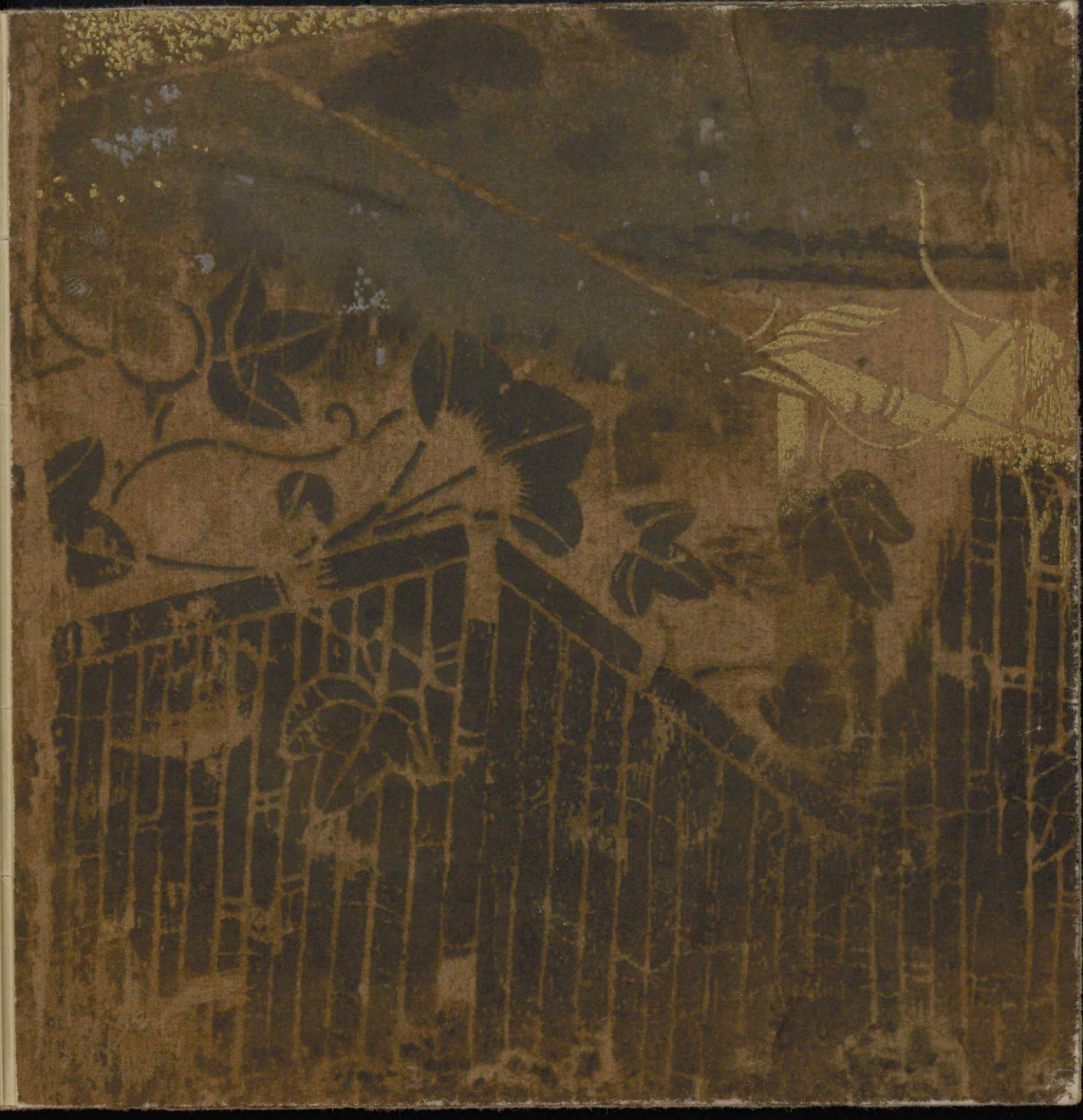
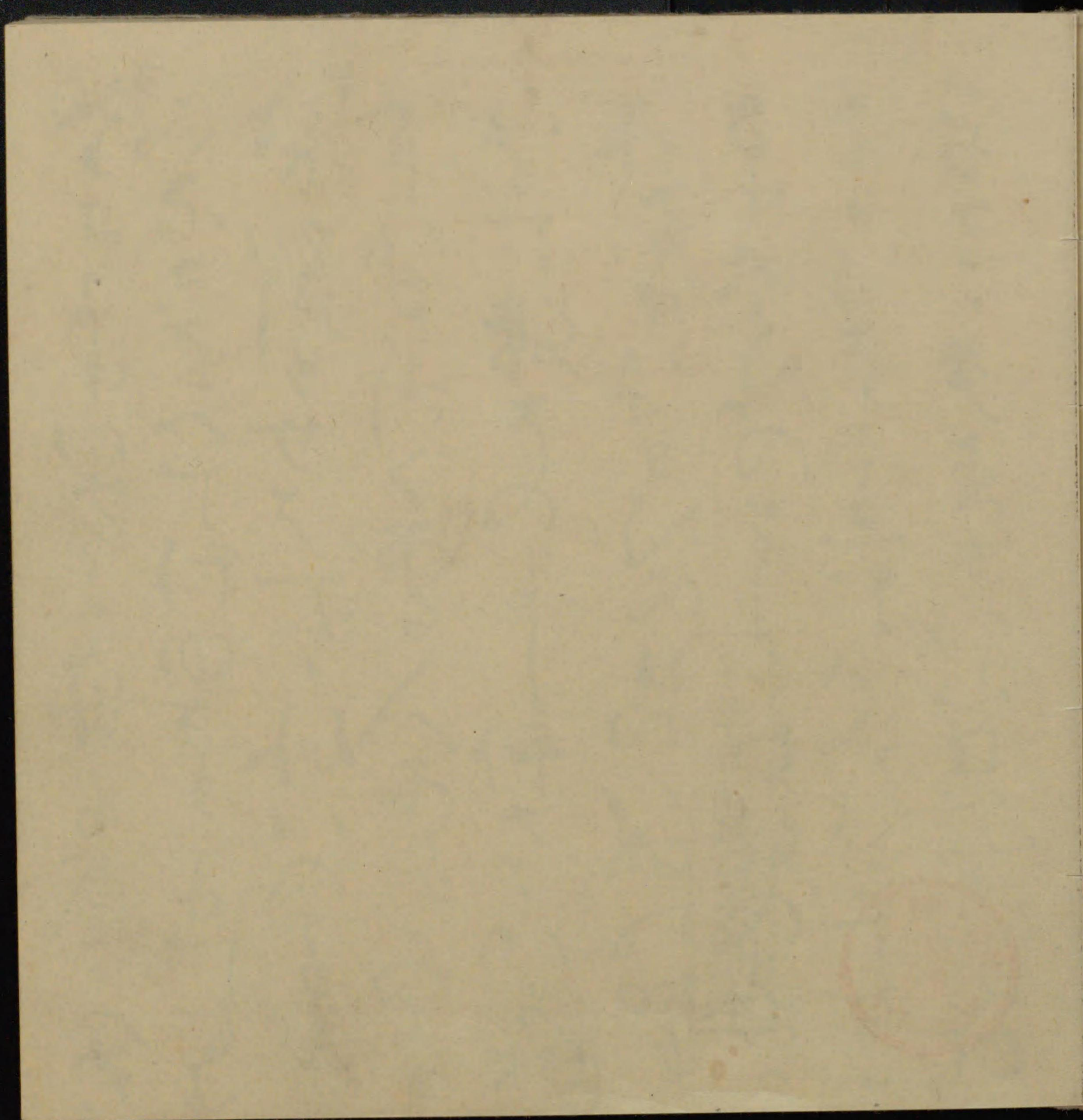


095
12

箱付





此の書は、
 天保十一年の
 秋、
 京都府の
 西宮に
 ありし
 事なり。



育徳財団 寄贈本



あはれなる御心

昔日御師より

まじりて

まじりて

まじりて

まじりて

まじりて

まじりて

まじりて

まじりて

まじりて

まじりて

まじりて

まじりて

まじりて

まじりて

まじりて

まじりて

かづね人のあはしむるも
又あはすも

あふまのちしつたふきん
はるるしうちるる

伊はるあはるまはる

いふらよあはるるる

人よあはしむるる

まはるるあはるる

とあはるあはるる

あはるるあはるる

あはるるあはるる

あはるるあはるる

あはるるあはるる

あはるるあはるる

あはるるあはるる

あはるるあはるる

あはるるあはるる

あはるるあはるる

あはるるあはるる

あはるるあはるる

秋はたしなむるにふかき

ふかき

四季の風をしのぐにふかき

ふかき

ふかき

ふかき

ふかき

ふかき

五日の波をたたくにふかき

ふかき

六日しのむるにふかき

七日のちかぬにふかき

ふかき

ふかき

ふかき

ふかき

ふかき

ふかき

ふかき

ふかき

Cher Amour, j'ai l'honneur de vous
adresser par ce courrier, mes
compliments les plus tendres, et
de vous assurer que je suis
avec une affection particulière,
votre dévoué et fidèle
ami, et votre très humble
serviteur, M. de la Roche
Beaucourt.

Amour, j'ai l'honneur de vous
adresser par ce courrier, mes
compliments les plus tendres, et
de vous assurer que je suis
avec une affection particulière,
votre dévoué et fidèle
ami, et votre très humble
serviteur, M. de la Roche
Beaucourt.

きつきたるなまたぬきぬき
あめをくもよらちあき
しつくなまきしつらぬきぬき
よらちぬき

十六日何なるもなぬきあちね
しつらぬきぬきぬきぬきぬき
浪るぬきぬきぬきぬきぬき
とらぬきぬきぬきぬきぬき
しつらぬきぬきぬきぬきぬき

まの人の浪にぬきぬきぬきぬき

霜にぬきぬきぬきぬきぬき
あめをくもよらちあき
しつらぬきぬきぬきぬきぬき
はてぬきぬきぬきぬきぬき
しつらぬきぬきぬきぬきぬき

十七日くもぬきぬきぬきぬき
きつきたるなまたぬきぬき
ぬきぬきぬきぬきぬきぬき
ぬきぬきぬきぬきぬきぬき
ぬきぬきぬきぬきぬきぬき

くちまひんまよつよにまはあ
はるもきぬくまもなると
じとくしんか舟かあのみあはる雨
もあぬらちとくしん
十八日あはるあはるあはる
かくいしあはるあはるあはる
ちあはるあはるあはるあはる
くちまひんまよつよにまはあ
はるもきぬくまもなると
じとくしんか舟かあのみあはる雨
もあぬらちとくしん
十八日あはるあはるあはる

くちまひんまよつよにまはあ
はるもきぬくまもなると
じとくしんか舟かあのみあはる雨
もあぬらちとくしん
十八日あはるあはるあはる
かくいしあはるあはるあはる
ちあはるあはるあはるあはる
くちまひんまよつよにまはあ
はるもきぬくまもなると
じとくしんか舟かあのみあはる雨
もあぬらちとくしん
十八日あはるあはるあはる

Handwritten text in cursive script, likely a letter or document. The text is written in a fluid, connected style. The first line begins with a large initial letter, possibly 'G'. The text continues across several lines, ending with a large, stylized flourish or signature.

Handwritten text in cursive script, continuing from the previous page. The text is written in a fluid, connected style. The first line begins with a large initial letter, possibly 'G'. The text continues across several lines, ending with a large, stylized flourish or signature.

仲磨としくふ人々も

しよちかしてかきくまよ

母にのりまけかきん

むよのむむくちわむ

かこのかきくちわむ

市もむかきんてあぶ

いよふくろあかむの

海よちろくしんかきん

仲まらぬかちよんあ

をちしゆせよちよん

いよんかかむらぬん

うよちわねんよんあ

りかちしゆあよんあ

あよんあよんあ

かよんあよんあ

いのりあよんあ

えんあよんあ

Handwritten text in a cursive script, likely a historical document or manuscript. The text is written in a dark ink on aged, yellowish paper. The script is dense and flowing, characteristic of a cursive hand. The text is arranged in approximately 15 horizontal lines across the page. The first line begins with a large, decorative initial character. The overall appearance is that of a well-preserved historical document.

Handwritten text in a cursive script, likely a historical document or manuscript. The text is written in a dark ink on aged, yellowish paper. The script is highly stylized and difficult to decipher, but it appears to be a continuous block of text spanning across the two pages of the open book. The lines of text are somewhat irregular and flow across the page.

田舎の山に暮らす人々の生活

みづの清い山に暮らす人々の生活

又ある山に暮らす人々の生活

山に暮らす人々の生活

山に暮らす人々の生活

山に暮らす人々の生活

山に暮らす人々の生活

山に暮らす人々の生活

山に暮らす人々の生活

山に暮らす人々の生活

山に暮らす人々の生活

山に暮らす人々の生活

山に暮らす人々の生活

山に暮らす人々の生活

山に暮らす人々の生活

山に暮らす人々の生活

Handwritten text in cursive script, likely a letter or document, written on the left page of the open book. The text is dense and fills most of the page.

Handwritten text in cursive script, likely a letter or document, written on the right page of the open book. The text is dense and fills most of the page.

かせなみのあぢふくむかちま
又いづくおちるくみふのいづ
ミ山なむのあまきまがな
しとねむらなふも地つら
たつとよもつらよーたの
いははむむとまかま
ふつあれしとあるま
いこころしつみしもあ
くくらまーたれまら
うみうのめはとめし
いさあるくめあう

ちとあつたのあま海
かみまのむつた
よく教みのはすた
らまうもふまあ
かーまうしつたの
いづらふらふら
んすのみる
六日みまのま
よはしあまら

ふはあ。ねやあじふくを
みーんのねのちをまみり
こかくかきーきつりせ
わつれしく。らふー
おぼふまに。x.foam
か。foamのふ

文曆三年丁未五月十三日己巳老病中
唯眼必盲不慮之外見紀氏自筆
本蓮華院寶壽寺

竹紙白紙不打高一尺二寸五分許廣

一尺七寸五分許紙也共六枚至拙

表紙續白紙一枚瑞新折返不立竹

有双題主右日記貫之筆

其去穠和奇非別行定行也

新有兩字奇下無取字而書後詞

不堪感興自書其想之昨今二日

終切

桑門明辭

紀氏

近長八年但主右守

在國歲五年廿年也

美辛四甲午五未年事人

今年丁未曆三百一年紙不枯

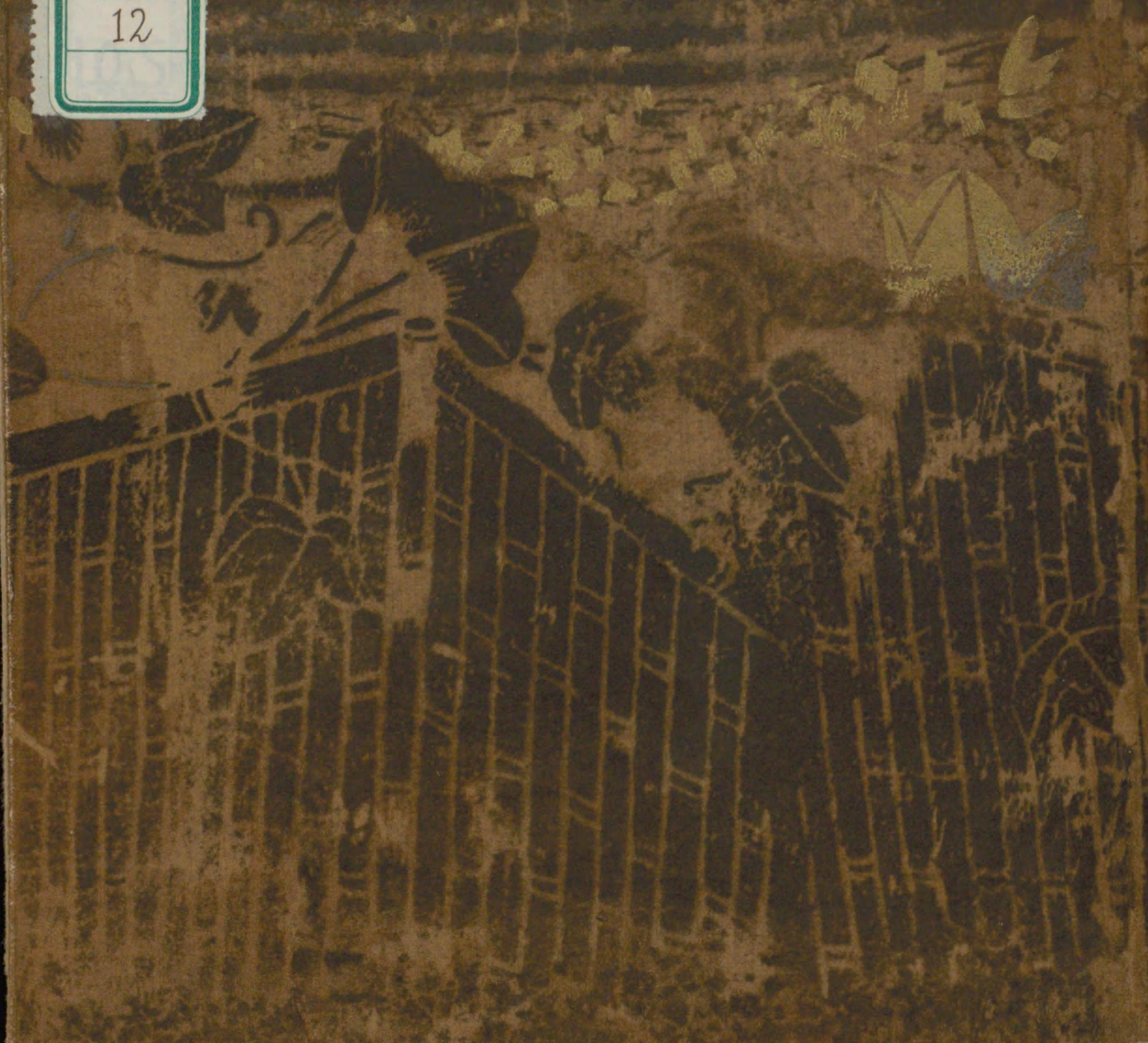
損之字又鮮明也

不讀得所多以任本也



尊經閣叢刊土佐日記
原本侯爵前田家藏

095
12



考の行
あはは
いん
は

