

第五部第一款第五九表 強制執行件數ニ因ル終局債權額階級 (續)

Table with columns for location (地方), court (裁判所), and debt amount tiers (五圓, 十圓, 二十圓, 五十圓, 七十五圓, 百圓, 二百圓, 五百圓, 七百五十圓, 千圓, 二千五百圓, 五千圓, 一萬圓, 一萬圓以上). Rows include districts like 大阪, 奈良, 神戶, 大津, 和歌山, 徳島, 高知.

第五部第一款第五九表 強制執行件數ニ因ル終局債權額階級 (續)

Table with columns for location (地方), court (裁判所), and debt amount tiers (五圓, 十圓, 二十圓, 五十圓, 七十五圓, 百圓, 二百圓, 五百圓, 七百五十圓, 千圓, 二千五百圓, 五千圓, 一萬圓, 一萬圓以上). Rows include districts like 高松, 名古屋, 安濃津, 岐阜, 福井, 金澤, 富山.

第五部第一款第五九表 強制執行件數ニ因ル終局債權額階級 (續)

Table with 16 columns: 地方裁判所, 區裁判所, 五圓マテ, 十圓マテ, 二十圓マテ, 五十圓マテ, 七十五圓マテ, 百圓マテ, 二百圓マテ, 五百圓マテ, 七百五十圓マテ, 千圓マテ, 二千圓マテ, 五千圓マテ, 一萬圓以上, 計. Rows include 大島, 宮崎, 那覇, 仙臺, 福島, 山形, 盛岡.

第五部第一款第五九表 強制執行件數ニ因ル終局債權額階級 (續)

Table with 16 columns: 地方裁判所, 區裁判所, 五圓マテ, 十圓マテ, 二十圓マテ, 五十圓マテ, 七十五圓マテ, 百圓マテ, 二百圓マテ, 五百圓マテ, 七百五十圓マテ, 千圓マテ, 二千圓マテ, 五千圓マテ, 一萬圓以上, 計. Rows include 秋田, 青森, 函館, 札幌, 根室, 樺太.

第五部第一款第六〇表 執達吏手數料

Table with columns for location (地方), district (區裁判所), and various fee categories (手數料, 旅費, 書記料, 其他立替金, 民事, 刑事, 刑罰) and a total (計). Rows include Tokyo (東京), Yokohama (横浜), Kanagawa (千葉), Aichi (愛知), Nagano (長野), Shizuoka (静岡), and others.

第五部第一款第六〇表 執達吏手數料 (續)

Continuation of the table from page 350, showing fee data for districts in Shizuoka (静岡), Aichi (愛知), Nagano (長野), and Tokyo (東京).

第五部第一款第六〇表 執達吏手數料 (續)

Table with columns for location (地方), district (區裁判所), and various fee categories (手數料, 旅費, 書記料, etc.) for various regions like Osaka, Nara, and Kyoto.

第五部第一款第六〇表 執達吏手數料 (續)

Table with columns for location (地方), district (區裁判所), and various fee categories (手數料, 旅費, 書記料, etc.) for various regions like Takayama, Gifu, and Kanagawa.

第五部第一款第六〇表 執達吏手數料 (續)

Table with columns: 地方, 區裁判所, 執 (手數料, 旅費, 書記料, 其他立替金), 行 (民, 事, 刑), 送 (民, 事, 刑), 其他職務上ノ收入, 計. Rows include locations like 廣島, 山口, 松江, 松山, 岡山, 鳥取, 長門.

第五部第一款第六〇表 執達吏手數料 (續)

Table with columns: 地方, 區裁判所, 執 (手數料, 旅費, 書記料, 其他立替金), 行 (民, 事, 刑), 送 (民, 事, 刑), 其他職務上ノ收入, 計. Rows include locations like 長門, 佐賀, 福岡, 大分, 熊本, 鹿兒島.

第五部第一款第六〇表 執達吏手數料 (續)

Table with columns: 地方, 區裁判所, 執 行 (手數料, 旅 費, 書記料, 其他立 替金), 送 達 (民 事, 刑 事), 其他職務上ノ收入, 計. Rows include 大 島, 宮 崎, 那 覇, 長 崎 控 訴 院 管 内 部 計, 仙 臺, 福 島, 山 形, 盛 岡.

第五部第一款第六〇表 執達吏手數料 (續)

Table with columns: 地方, 區裁判所, 執 行 (手數料, 旅 費, 書記料, 其他立 替金), 送 達 (民 事, 刑 事), 其他職務上ノ收入, 計. Rows include 秋 田, 青 森, 宮 崎 控 訴 院 管 内 部 計, 函 館, 札 幌, 根 室, 樺 太, 函 崎 控 訴 院 管 内 部 計, 合 計.

第五部第二款第六一表 公證人事務總數及收入金額

地方裁判所	事 件	件 數	收 入 金 額			
			手 數 料	日 當	旅 費	計
東 京	法律行為 目的價額百圓マテ 同二百五十圓マテ 同五百圓マテ 同七百五十圓マテ 同千圓マテ 同二千五百圓マテ 同五千圓マテ 同一萬圓以上 價額ニ依ラサルモノ	7,136	7,295.260	—	—	7,295.260
		7,276	9,385.025	—	—	9,385.025
		9,785	15,088.070	7.000	4.600	15,099.670
		2,770	5,042.285	—	—	5,042.285
		2,567	5,436.950	2.000	2.400	5,441.350
		4,173	11,067.330	2.000	1.200	11,070.530
		2,154	6,833.730	7.000	5.400	6,846.130
		1,235	4,525.090	10.000	5.400	4,540.490
		1,245	9,118.390	17.000	10.500	9,145.890
		299	485.075	5.000	4.800	494.875
	38,640	74,277.805	50.000	34.300	74,362.105	
	法拒認執正 律行為ニ非サ 絶ル事 行、文ノ附交 本、勝本ノ	159	218.700	30.000	20.660	269.360
		1,265	1,346.850	359.000	572.790	2,278.640
		333	249.000	—	—	249.000
		6,223	3,114.050	—	—	3,114.050
52,244		31,774.475	—	—	31,774.475	
327	32.700	—	—	32.700		
合 計	99,191	111,013.580	439.000	627.750	112,080.330	
横 濱	法律行為 目的價額百圓マテ 同二百五十圓マテ 同五百圓マテ 同七百五十圓マテ 同千圓マテ 同二千五百圓マテ 同五千圓マテ 同一萬圓以上 價額ニ依ラサルモノ	1,211	1,247.775	—	—	1,247.775
		1,350	1,771.690	—	—	1,771.690
		1,408	2,233.980	—	—	2,233.980
		519	983.050	—	—	983.050
		451	1,029.470	—	—	1,029.470
		595	1,645.965	2.000	700	1,645.965
		250	813.550	—	—	813.550
		128	484.525	—	—	484.525
		140	998.020	—	—	998.020
		189	260.690	6.000	3.200	269.890
	6,241	11,466.015	8.000	3.900	11,477.915	
	法拒認執正 律行為ニ非サ 絶ル事 行、文ノ附交 本、勝本ノ	15	35.300	9.000	7.000	51.300
		115	172.500	8.000	9.000	189.500
		162	91.075	—	—	91.075
		907	455.750	—	—	455.750
7,880		5,066.085	—	—	5,066.085	
61	6.150	—	—	6.150		
合 計	15,381	17,292.875	25.000	19.900	17,337.775	
千 葉	法律行為 目的價額百圓マテ 同二百五十圓マテ 同五百圓マテ 同七百五十圓マテ 同千圓マテ 同二千五百圓マテ 同五千圓マテ 同一萬圓以上 價額ニ依ラサルモノ	499	532.845	3.000	4.500	540.345
		337	481.955	—	—	481.955
		647	1,195.155	6.000	3.700	1,204.855
		221	430.600	—	—	430.600
		253	560.635	—	—	560.635
		238	685.700	—	—	685.700
		98	305.200	—	—	305.200
		30	133.050	—	—	133.050
		31	166.300	—	—	166.300
		38	57.770	11.000	5.400	74.170
	2,398	4,549.210	20.000	13.600	4,582.810	
	法拒認執正 律行為ニ非サ 絶ル事 行、文ノ附交 本、勝本ノ	1	3.000	3.000	1.500	7.500
		8	7.000	2.000	2.800	11.800
		8	4.500	—	—	4.500
		153	76.650	—	—	76.650
3,126		2,349.865	—	—	2,349.865	
7	700	—	—	700		
合 計	5,701	6,990.925	25.000	17.900	7,033.825	

第五部第二款第六一表 公證人事務總數及收入金額 (續)

地方裁判所	事 件	件 數	收 入 金 額			
			手 數 料	日 當	旅 費	計
水 戸	法律行為 目的價額百圓マテ 同二百五十圓マテ 同五百圓マテ 同七百五十圓マテ 同千圓マテ 同二千五百圓マテ 同五千圓マテ 同一萬圓以上 價額ニ依ラサルモノ	242	252.275	—	—	252.275
		306	615.775	—	—	615.775
		684	1,955.150	2.000	—	1,957.150
		165	522.100	—	—	522.100
		213	850.700	3.000	7.800	861.500
		115	534.750	—	—	534.750
		63	361.600	—	—	361.600
		12	95.100	3.000	3.600	101.700
		9	78.200	—	—	78.200
		1	750	—	—	750
	1,810	5,266.400	8.000	11.400	5,285.800	
	法拒認執正 律行為ニ非サ 絶ル事 行、文ノ附交 本、勝本ノ	—	—	—	—	—
		10	4.500	—	—	4.500
		25	12.500	—	—	12.500
		1,889	2,069.330	—	—	2,069.330
1		100	—	—	100	
合 計	3,735	7,352.830	8.000	11.400	7,372.230	
宇 都 宮	法律行為 目的價額百圓マテ 同二百五十圓マテ 同五百圓マテ 同七百五十圓マテ 同千圓マテ 同二千五百圓マテ 同五千圓マテ 同一萬圓以上 價額ニ依ラサルモノ	362	386.300	—	—	386.300
		222	319.480	—	—	319.480
		785	1,783.595	—	—	1,783.595
		231	608.085	—	—	608.085
		201	580.050	—	—	580.050
		177	591.620	—	—	591.620
		56	208.700	—	—	208.700
		27	123.820	—	—	123.820
		22	128.380	—	—	128.380
		22	37.380	—	—	37.380
	2,105	4,767.410	—	—	4,767.410	
	法拒認執正 律行為ニ非サ 絶ル事 行、文ノ附交 本、勝本ノ	2	6.000	3.000	3.600	12.600
		50	50.000	—	10.500	60.500
		8	5.000	—	—	5.000
		51	25.500	—	—	25.500
2,105		2,431.695	—	—	2,431.695	
8	800	—	—	800		
1	1.000	—	—	1.000		
合 計	4,420	7,287.405	3.000	14.100	7,304.505	
浦 和	法律行為 目的價額百圓マテ 同二百五十圓マテ 同五百圓マテ 同七百五十圓マテ 同千圓マテ 同二千五百圓マテ 同五千圓マテ 同一萬圓以上 價額ニ依ラサルモノ	608	689.330	—	—	689.330
		361	613.020	—	—	613.020
		422	869.150	—	—	869.150
		174	416.725	—	—	416.725
		202	444.070	—	—	444.070
		191	523.000	—	—	523.000
		59	214.190	3.000	1.800	218.990
		17	69.400	3.000	1.650	74.050
		15	112.900	—	—	112.900
		7	13.700	—	—	13.700
	2,056	3,965.485	6.000	3.450	3,974.935	
	法拒認執正 律行為ニ非サ 絶ル事 行、文ノ附交 本、勝本ノ	—	—	—	—	—
		9	9.500	13.000	4.200	26.700
		5	4.500	—	—	4.500
		29	14.500	—	—	14.500
2,260		2,155.785	—	—	2,155.785	
5	500	—	—	500		
合 計	4,364	6,150.270	19.000	7.650	6,176.920	

第五部第二款第六一表 公證人事務總數及收入金額 (續)

Table for '大 阪' (Osaka) showing legal cases, fees, and income. It includes columns for '地方裁判所' (Court), '事' (Case Type), '件数' (Number of Cases), and '收入金額' (Income Amount) with sub-columns for '手数料' (Fees), '口' (Cases), '當' (Cases), '旅' (Cases), '費' (Cases), and '計' (Total). Rows list various legal actions like '法律行為' and '法拒認執正' with their respective counts and amounts.

第五部第二款第六一表 公證人事務總數及收入金額 (續)

Table for '大 津' (Tsu) and '和 歌 山' (Wakayama) showing legal cases, fees, and income. It includes columns for '地方裁判所' (Court), '事' (Case Type), '件数' (Number of Cases), and '收入金額' (Income Amount) with sub-columns for '手数料' (Fees), '日' (Cases), '當' (Cases), '旅' (Cases), '費' (Cases), and '計' (Total). Rows list various legal actions like '法律行為' and '法拒認執正' with their respective counts and amounts.

第五部第二款第六一表 公證人事務總數及收入金額 (續)

Table with columns: 地方裁判所, 事件, 件数, 收入金額 (手数料, 日當, 旅費, 計). Rows include 岡山, 鳥取, 廣島控訴院管内通計, 長崎.

第五部第二款第六一表 公證人事務總數及收入金額 (續)

Table with columns: 地方裁判所, 事件, 件数, 收入金額 (手数料, 日當, 旅費, 計). Rows include 佐賀, 福岡, 大分.

第五部第二款第六一表 公證人事務總數及收入金額 (續)

Table with columns: 地方裁判所 (Court), 事 件 (Cases), 件 數 (Number of cases), 收 入 金 額 (Income), 手 數 料 (Filing fee), 日 當 旅 費 (Daily travel fee), 計 (Total). Rows include '山形', '盛岡', and '秋田' with various case types like '法律行為' and '法拒絕執正附其合'.

第五部第二款第六一表 公證人事務總數及收入金額 (續)

Table with columns: 地方裁判所 (Court), 事 件 (Cases), 件 數 (Number of cases), 收 入 金 額 (Income), 手 數 料 (Filing fee), 日 當 旅 費 (Daily travel fee), 計 (Total). Rows include '青森', '函館', and '札幌' with various case types like '法律行為' and '法拒絕執正附其合'.

第五部第三款第六二表 確定日附ヲ附シタル私署證書ノ員數及手数料 (續)

地方裁判所	登記所ノ數	確定日附ヲ附シタル私署證書ノ數	手数料	地方裁判所	登記所ノ數	確定日附ヲ附シタル私署證書ノ數	手数料		
名古屋控訴院管轄	登記所	35	498	長崎	登記所	32	537		
	坂阜役場	4	608		長崎役場	6	1,515		
	計	39	1,106		計	38	2,052		
	福井役場	5	402		佐賀役場	3	166		
	計	25	609		計	19	256		
	金澤役場	4	728		福岡役場	13	2,546		
	計	28	988		計	54	3,290		
	富山役場	3	557		大分役場	5	369		
	計	22	670		計	36	898		
	通計	184	6,965		通計	38	1,579		
廣島控訴院管轄	登記所	39	850	熊本	登記所	38	1,579		
	廣島役場	9	1,368		熊本役場	5	854		
	計	48	2,218		計	43	2,433		
	山口役場	5	958		鹿兒島役場	2	279		
	計	44	1,618		計	24	645		
	松江役場	3	182		宮崎役場	4	413		
	計	41	737		計	27	811		
	松山役場	5	1,381		那霸役場	1	103		
	計	36	2,127		計	6	145		
	通計	230	8,434		通計	217	10,530		
宮城控訴院管轄	登記所	33	498	仙臺	登記所	27	639		
	岡山役場	4	897		仙臺役場	3	426		
	計	37	1,234		計	30	1,065		
	鳥取役場	3	248		福島役場	8	972		
	計	24	500		計	46	1,874		
	通計	230	8,434		山形役場	4	699		
	函館控訴院管轄	登記所	37		2,104	宮城	登記所	38	902
		函館役場	8		3,325		函館役場	8	972
		計	45		5,429		計	46	1,874
		根室役場	1		126		山形役場	4	699
計		17	1,207	通計	32		1,027		
樺太役場		—	—	計	30		1,065		
計		3	322	通計	32		1,027		
通計		83	8,152	通計	32		1,027		
合		計	1,685	79,231	23,848.600				

第五部第三款第六二表 確定日附ヲ附シタル私署證書ノ員數及手数料 (續)

地方裁判所	登記所ノ數	確定日附ヲ附シタル私署證書ノ數	手数料	地方裁判所	登記所ノ數	確定日附ヲ附シタル私署證書ノ數	手数料		
宮城控訴院管轄	登記所	33	489	函館	登記所	37	2,104		
	盛岡役場	5	334		函館役場	8	3,325		
	計	38	823		計	45	5,429		
	秋田役場	5	303		根室役場	1	126		
	計	42	744		計	17	1,207		
	青森役場	3	1,724		樺太役場	—	—		
	計	36	2,148		計	3	322		
	通計	224	7,681		通計	83	8,152		
	函館控訴院管轄	登記所	16		471	合	計	1,685	79,231
		函館役場	2		723		通計	83	8,152
通計	18	1,194	23,848.600						

第六部第六八表 裁判所ニ區別シタル外國人ニ關スル控訴終局種類

控訴種類	控訴ノ結果				控訴院				地方裁判所					
	判決		取下	命令却下	結局計	東京	大阪	長崎	宮城	東京	横濱	大阪	神戸	岡山
	廢棄	棄却												
人産相續		1			1	1								
土地地上權		1			1		1							
建物明渡			1		1			1						
金抵當貸金	1		2		3	2	1							
無預證券	1				1	1	1							
手形約認	4				4	4								
信託買賣代	1				1		1							
實掛代管託息	2	4	6		11	3	3	3	1	1				
地保寄利給報貸清損害運送計	1	1			2	2								
物品引渡還					1			1						
物品返還計			2		2		2							
雜事			2		3		2	1						
契約履行認	1				1		1							
依權關スル事	1				1			1						
實ニ關スル事		1			1	1								
會社ニ關スル事		1			1									
名譽回復	1	1			2	1	1							
強制執行ニ關スル事	1	1			2	1	1							
假處分ニ關スル事		1			1									1
假處分ニ關スル事計		4			4									1
合計	10	35	16	1	68	26	25	7	1	1	3	1	3	1

第六部第六九表 外國人ニ關スル上告

上告裁判所	當事者區分	上告總數			上告ノ結果			未決	外國人ノ國籍區分					
		舊受	新受	總數	判決		取下		計	北米合衆國	英吉利	獨逸	瑞西	計
					破毀	棄却								
大審院	上告人内國人	1	6	7	1	5		6	1	1	4	2		7
	上告人外國人	1	3	4	1	3		4		2	1		1	4
	當事者雙方外國人	1	2	3		3		3		1	4	1		6
	計	3	11	14	2	11		13	1	4	9	3	1	17

第六部第七〇表 外國人ニ關スル上告訴訟種類

上告訴訟種類	上告總數			上告ノ結果			未決	外國人ノ國籍區分					
	舊受	新受	總數	判決		取下		計	北米合衆國	英吉利	獨逸	瑞西	計
				破毀	棄却								
土地地上權設定	1		1	1			1			1			1
金錢													
約束手形金		2	2		2		2			2			2
仕送品代金		1	1		1		1					1	1
貸越金返還		1	1		1		1			1			1
損害賠償金	1	3	4	1	3		4		1	2	2		5
計	1	7	8	1	7		8		2	4	2	1	9
雜事													
商標登録無効		1	1					1		1			1
契約履行		1	1		1		1				1		1
石炭減額		1	1		1		1		1				1
名譽回復		1	1		1		1			2			2
強制執行異議	1		1		1		1		1	1			2
計	1	4	5		4		4	1	2	4	1		7
合計	3	11	14	2	11		13	1	4	9	3	1	17

第六部第七一表 裁判所ニ區別シタル外國人ニ關スル上告終局訴訟種類

上告訴訟種類	上 告 結 果				大 審 院
	列 決		取 下	計	
	破 毀	棄 却			
地 上 權 股 定	1	—	—	1	1
金 錢	—	2	—	2	2
約 束 手 形 金	—	1	—	1	1
止 送 品 代 金	—	1	—	1	1
貸 越 金 返 還 金	1	3	—	4	4
損 害 賠 償 金	1	7	—	8	8
計	—	—	—	—	—
雜 事	—	1	—	1	1
契 約 履 行 額	—	1	—	1	1
石 炭 減 額	—	1	—	1	1
名 譽 回 復	—	1	—	1	1
強 制 執 行 異 議	—	1	—	1	1
計	—	4	—	4	4
合 計	2	11	—	13	13

3040

2

16591

明治四十五年三月三十日印刷

(禁賣買)

明治四十五年四月二日發行

司法大臣官房文書課

印刷者 太田 實

東京市京橋區八官町十九番地

印刷所 忠愛社

東京市京橋區八官町十九番地
(電話新橋四百九十八番)

1979年

第...期

第...卷

福建文獻資料

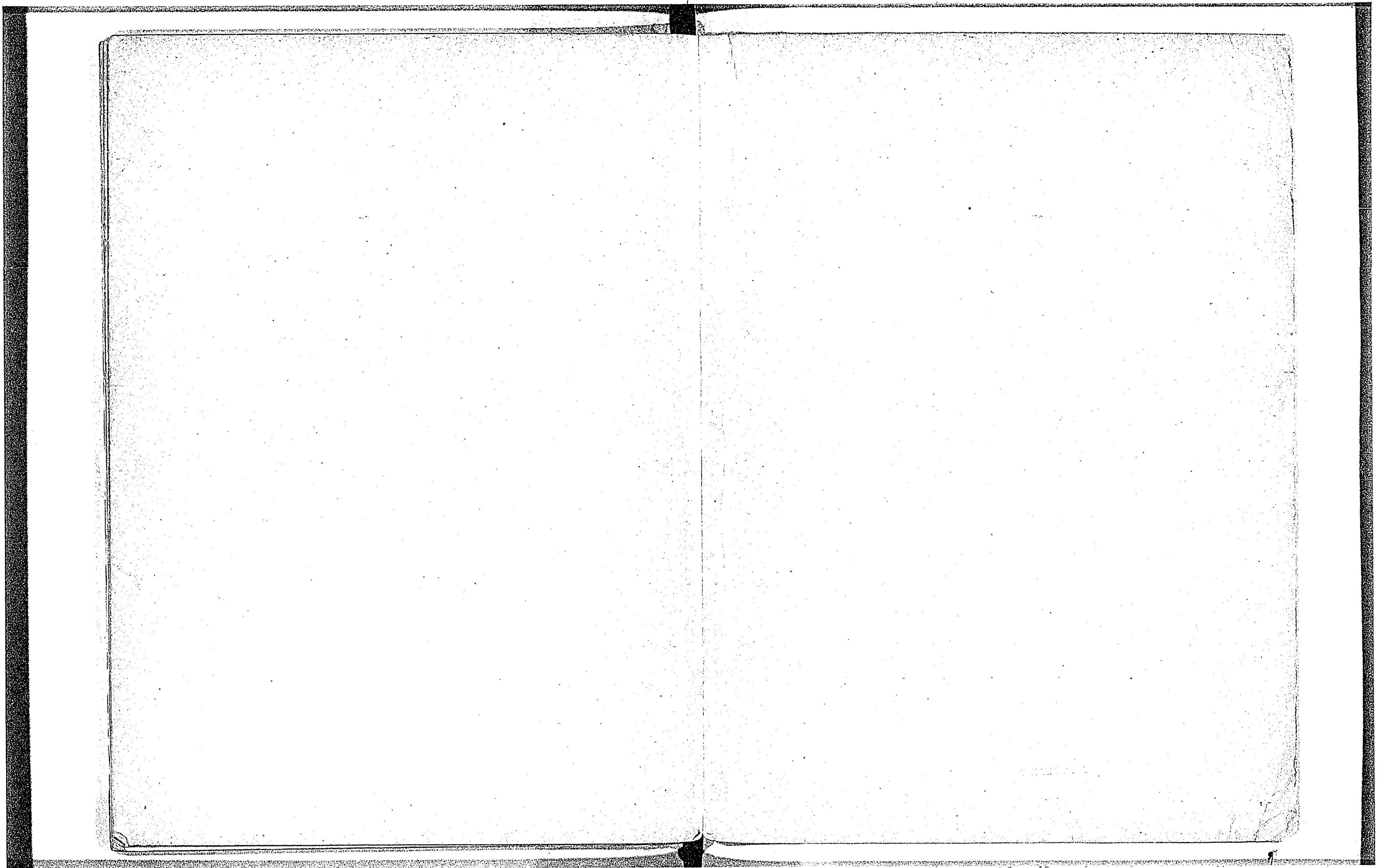
福建文獻資料

福建文獻資料

福建文獻資料

福建文獻資料

福建文獻資料



14.4

69

(M)

第一部 大 審 院 自第一款第一表至第二款第七表

第一部第一款第一表 上 告 總 數

原 裁 判 所	上 告 總 數			上 告 之 結 果							未 決	
	舊 受	新 受	總 數	棄 却			破 毀			取 下		結 局 合 計
				民訴四九條一項	民訴四五條二項	民訴四五條三項	差 戻	移 送	自 判			
東 京	19	147	166	86	25	—	13	—	3	17	144	22
大 阪	13	76	89	40	12	—	10	1	2	8	73	16
名 古 屋	5	45	50	28	8	—	6	—	1	4	47	3
廣 島	4	29	33	15	3	—	1	—	1	3	23	10
長 崎	6	41	47	27	7	—	3	—	1	4	42	5
宮 城	6	60	66	45	7	—	2	—	—	2	56	10
函 館	2	12	14	4	1	—	4	—	—	1	10	4
農商務省特許局	4	13	17	3	6	—	2	—	—	—	11	6
計	59	423	482	248	69	—	41	1	8	39	406	76

第一部第一款第二表 上 告 訴 訟 種 類

上 告 訴 訟 種 類	上 告 之 結 果					上 告 訴 訟 種 類	上 告 之 結 果				
	棄 却	破 毀	取 下	結 局 合 計	結 局 合 計		棄 却	破 毀	取 下	結 局 合 計	
		差 戻	移 送	自 判			差 戻	移 送	自 判		
人 事						地 所 貸 借	1	—	—	—	1
家 督 相 續	4	—	—	—	4	地 所 上 權	7	1	—	—	8
離 婚	2	1	—	—	3	水 小 作 權	—	2	—	—	2
離 縁	—	1	—	—	1	地 所 抵 當	5	2	—	—	7
私 生 子 認 知	1	—	—	—	1	地 所 登 記	1	—	—	—	1
離 籍 會	1	—	—	—	1	地 所 明 渡	2	1	—	—	4
親 族 會	3	—	—	—	3	地 所 引 渡	2	—	—	—	2
計	11	2	—	—	13	用 水 二 關 之 事	2	—	—	1	4
土 地						計	37	10	—	2	55
地 所 所 有	19	2	—	—	24	建 物					
地 所 境 界	1	—	—	—	1	建 物 所 有	3	—	1	—	5
地 所 共 有	1	1	—	—	3	建 物 買 買	2	—	—	—	2
地 所 競 賣	1	—	—	—	1	建 物 買 戻	1	—	—	—	1
地 所 買 買	11	1	—	—	12	建 物 抵 當	2	1	—	—	3
地 所 買 戻	4	—	—	—	4	建 物 取 拂	1	1	—	—	2