

府縣郡市		漁場又ハ採藻場		廣表		沿岸距離		許可ノ町村名		漁期又ハ採藻期		捕獲魚稅		許可ノ年月	
長		東 彼 杵													
八	四	一七	二	二四	一九	一	二八	一〇	一六	三	一	二	二	二	三
二〇四〇〇	五二〇〇	五九八〇〇	一〇二〇〇〇	二七三九九	一三三〇〇〇	四〇六〇	一九三四〇	一二七〇〇	三七二九二	六一六〇〇	四〇〇〇	一〇〇〇	四二四〇〇	二八八	六一〇
一〇	五〇	六〇	一五〇	二〇	全	全	全	全	全	全	全	全	全	全	全
一〇	三〇	三〇	一〇	一〇	全	全	全	全	全	全	全	全	全	全	全
夏冬二季	自二月至三月	自二月至三月	自二月至三月	自二月至三月	自二月至三月	自二月至三月	自二月至三月	自二月至三月	自二月至三月	自二月至三月	自二月至三月	自二月至三月	自二月至三月	自二月至三月	自二月至三月
三〇〇〇	六〇	六三〇	一〇〇〇	一〇〇〇	五四〇〇	二九〇〇	一四〇〇	三三〇〇	九三〇〇	八〇〇〇	七四〇〇	五〇〇	二四〇〇	九〇〇	四〇〇
全	全	全	全	全	全	全	全	全	全	全	全	全	全	全	全
廿二年四月	廿二年四月	廿二年四月	廿二年四月	廿二年四月	廿二年四月	廿二年四月	廿二年四月	廿二年四月	廿二年四月	廿二年四月	廿二年四月	廿二年四月	廿二年四月	廿二年四月	廿二年四月

崎		北 高 來													
一七	七	三三	三三	一八	一〇	一五	三三	二九	六	四	三	三	三	三	三
三四八三五	九、一三八	二五、五四三	四〇、五三五	一九、四八七	一、九二六	二八、二一四	一五、三七九	四五、六三八	三、四〇〇	一〇、八〇〇	七、八〇〇	四〇、〇〇〇	四〇、〇〇〇	一、九〇〇	五、二五〇
三三三	一、二六	一七八	八五	九六	一四〇	三三〇	一七〇	二二〇	一五〇	四三三〇	一〇、三〇〇	二〇	二	八〇	一一〇
五	一〇	一八	七	一〇	全	全	全	全	全	全	全	全	全	全	全
二〇	七	三三	二七	一八	二	一五	一三七	一〇八	三	三三	三三	一	三	三	三
自一月至三月	自一月至三月	自一月至三月	自一月至三月	自一月至三月	自一月至三月	自一月至三月	自一月至三月	自一月至三月	自一月至三月	自一月至三月	自一月至三月	自一月至三月	自一月至三月	自一月至三月	自一月至三月
一〇〇〇〇	七三五〇	一四〇〇	一〇八〇〇	一〇〇〇	一〇〇〇	一〇〇〇	一〇〇〇	一〇〇〇	一〇〇〇	一〇〇〇	一〇〇〇	一〇〇〇	一〇〇〇	一〇〇〇	一〇〇〇
全	全	全	全	全	全	全	全	全	全	全	全	全	全	全	全
廿二年四月	廿二年四月	廿二年四月	廿二年四月	廿二年四月	廿二年四月	廿二年四月	廿二年四月	廿二年四月	廿二年四月	廿二年四月	廿二年四月	廿二年四月	廿二年四月	廿二年四月	廿二年四月

崎		浦松北												
五五	六七	六四	二	一六	六四	二二	一九	一一	八	一一	七	二	一九	一
一五〇〇〇	一六二五八	一〇七五〇	三六二〇	一五五七	一四八六〇	三四七五三	一二五七八〇	一五六四〇〇	一四〇二五〇四	一九〇六九〇	六九〇〇〇	六五、六七五	一〇三、六四〇	一三三八五〇
全	全	全	全	全	全	全	全	全	全	全	全	全	全	全
全	全	全	全	全	全	全	全	全	全	全	全	全	全	全
自一月至三月	自一月至三月	自一月至三月	自一月至三月	自一月至三月	自一月至三月	自一月至三月	自一月至三月	自一月至三月	自一月至三月	自一月至三月	自一月至三月	自一月至三月	自一月至三月	自一月至三月
廿二年四月	廿二年四月	廿二年四月	廿二年四月	廿二年四月	廿二年四月	廿二年四月	廿二年四月	廿二年四月	廿二年四月	廿二年四月	廿二年四月	廿二年四月	廿二年四月	廿二年四月

府縣		來高南														
四	七〇	二	一一	一七	一七	一八	八	六	三	一〇	一六	五	二	一一	五	一三
二五、九〇〇	三〇〇〇	五九九〇〇	二四七五三	三七、〇八〇	八、一九〇	一〇、三五〇	九〇、九〇〇	九七五	三三、二五〇〇	三二、五六、五五〇	二、一五〇〇	三、六五〇〇	七、六〇、五〇〇	五八、六八四	二八、七六二	
全	全	全	全	全	全	全	全	全	全	全	全	全	全	全	全	
全	全	全	全	全	全	全	全	全	全	全	全	全	全	全	全	
自一月至三月	自一月至三月	自一月至三月	自一月至三月	自一月至三月	自一月至三月	自一月至三月	自一月至三月	自一月至三月	自一月至三月	自一月至三月	自一月至三月	自一月至三月	自一月至三月	自一月至三月	自一月至三月	
廿二年四月	廿二年四月	廿二年四月	廿二年四月	廿二年四月	廿二年四月	廿二年四月	廿二年四月	廿二年四月	廿二年四月	廿二年四月	廿二年四月	廿二年四月	廿二年四月	廿二年四月	廿二年四月	

五百九十五

五百九十四

區劃漁場採藻場 長崎

崎	
採藻場	面積
三井樂村	八〇三〇〇
福江村戶樂郷	三三三
玉之浦村玉之浦郷外	三七四五四
富江村	八二八三〇
大濱村漁郷外二郷	六四、七五七
本山村	四六三三五
奥浦村福江村戶樂師	六〇九三二
福江村福江郷外五郷	二八八七〇
福江村	二二七三〇
福江村	一一一
福江村	六〇
福江村	九
福江村	四七
福江村	四七

五百九十七

長	
採藻場	面積
生月村一部浦	一〇、三三〇
福江村	三、七六九三五
福江村	七、二四一〇
福江村	一〇、四〇〇〇
福江村	七、四九五九
福江村	八、一六〇〇
福江村	四〇、一七〇
福江村	二、七三三五〇
福江村	一、五九四、〇〇〇
福江村	九
福江村	一
福江村	一四
福江村	一五
福江村	二五
福江村	二二
福江村	三五
福江村	三八
福江村	一九
福江村	三四
福江村	一〇六

五百九十六

府縣		郡市		採漁場		廣		沿岸		距離		許可町村名		漁期及採		採漁稅		許可年月		
崎		田石		岐壹																
一	三	二	五	二	二	二	二	二	二	二	二	二	二	二	二	二	二	二	二	二
五〇〇〇	一五〇〇〇	三三〇〇〇	七五〇〇〇	三〇〇〇〇	八五〇〇	二〇〇〇〇	二二〇〇〇	八七〇〇	四四六〇〇	一四七〇〇〇	一四七〇〇〇	二六九一八	二〇八七七三	六九七六三〇	五三六六八〇	四〇五五五〇	八二二六二二	一五〇	一〇〇	一四
三〇	六〇	九〇	九〇	一五〇	四〇	一五〇	一五〇	一五〇	六四八〇	一〇〇〇	一〇〇〇	五八〇	一五〇〇	二〇〇	六四八〇	五〇〇	一五〇	一〇〇	一〇〇	一四
一〇	一〇	一〇	一〇	三〇	二〇	三〇	三〇	一五	二〇	四	四	二〇	八	三	七	三九	二七	一〇〇	一〇〇	一四
二〇	六二	九〇	二四二	五三	一三三	二九	二四	四	三三	二八	二八	三五	一七三	四六	七七	三九	二七	一〇〇	一〇〇	一四
自一月至六月	自一月至六月	自一月至六月	自一月至六月	自一月至六月	自一月至六月	自一月至六月	自一月至六月	自一月至六月	自一月至六月	自一月至六月	自一月至六月	自一月至六月	自一月至六月	自一月至六月	自一月至六月	自一月至六月	自一月至六月	自一月至六月	自一月至六月	自一月至六月
五二六	一七三六	二四七三	四三〇〇	一〇〇〇	一〇〇〇	八五〇	三五〇	三三〇	三三〇	三三〇	三三〇	三三〇	三三〇	三三〇	三三〇	三三〇	三三〇	三三〇	三三〇	三三〇
廿二年四月	廿二年四月	廿二年四月	廿二年四月	廿二年四月	廿二年四月	廿二年四月	廿二年四月	廿二年四月	廿二年四月	廿二年四月	廿二年四月	廿二年四月	廿二年四月	廿二年四月	廿二年四月	廿二年四月	廿二年四月	廿二年四月	廿二年四月	廿二年四月

五百九十九

府縣		郡市		採漁場		廣		沿岸		距離		許可町村名		漁期及採		採漁稅		許可年月					
長		浦松南																					
一	一	一	一	一	一	一	一	一	一	一	一	一	一	一	一	一	一	一	一	一			
一六六四八四	八二五七七	三三九八五四	三二一八七〇	三三三二一六	九三二四〇	一六九八五六	一七五六一〇	一七四九〇一	四〇八三〇	一三三五一九	九三九三〇	四二七三五	二〇〇	三〇〇	五〇〇	二〇〇	二〇〇	二〇〇	二〇〇	二〇〇			
三六〇	八〇〇	一五八〇	二五〇	二二〇〇	一三〇	一一〇	一五〇	二〇八	二〇〇	五〇〇	三〇〇	二〇〇	二〇〇	二〇〇	二〇〇	二〇〇	二〇〇	二〇〇	二〇〇	二〇〇			
一五	八	六	五	三	一五	四	二	四	〇	一五	二	二	二	二	二	二	二	二	二	二			
外一鄉	奈良尾村奈良尾鄉	魚目村	北魚目村	有川村有川鄉外十鄉	有川村有川鄉	北魚目村立串鄉	北魚目村立串鄉外一鄉	北魚目村立串鄉	青方村	外五鄉	濱ノ浦濱ノ浦鄉	北松浦郡平村	若松村	福江村戶樂鄉	目ノ島村	福江村戶樂鄉	奈良島村大串鄉	外四鄉	久賀島村田ノ浦鄉	久賀島村田ノ浦鄉	破村川屋鄉外一鄉	破村川屋鄉	
自一月至四月	自一月至四月	自一月至四月	自一月至四月	自一月至四月	自一月至四月	自一月至四月	自一月至四月	自一月至四月	自一月至四月	自一月至四月	自一月至四月	自一月至四月	自一月至四月	自一月至四月	自一月至四月	自一月至四月	自一月至四月	自一月至四月	自一月至四月	自一月至四月	自一月至四月	自一月至四月	自一月至四月
五八七〇	一五五六	三四五六	三三〇〇	四二四八五	二九六二	一四二四二	九四二	二六七二五	六四五〇	二〇八九三	一三三三二	二五〇〇	二五〇〇	二五〇〇	二五〇〇	二五〇〇	二五〇〇	二五〇〇	二五〇〇	二五〇〇	二五〇〇	二五〇〇	
廿二年四月	廿二年四月	廿二年四月	廿二年四月	廿二年四月	廿二年四月	廿二年四月	廿二年四月	廿二年四月	廿二年四月	廿二年四月	廿二年四月	廿二年四月	廿二年四月	廿二年四月	廿二年四月	廿二年四月	廿二年四月	廿二年四月	廿二年四月	廿二年四月	廿二年四月	廿二年四月	廿二年四月

五百九十八

崎		長						
府縣郡市		府縣郡市						
採藻場		採藻場						
廣袤		廣袤						
沿岸距離		沿岸距離						
許可町村名		許可町村名						
漁期及採藻期		漁期及採藻期						
捕魚稅		捕魚稅						
許可年月		許可年月						
六	二〇五、四〇〇	三	二〇	接岸	廻村外六村	自四月至五月	四、四〇〇	廿三年四月
一	一〇五、一〇〇	三	三〇	接岸	田村	自四月至五月	一、二八〇	廿二年四月
二	六五、二〇〇	三	一五〇	全	小網村	自四月至五月	一、二八〇	廿二年七月
三	六二、五〇〇	三	二〇〇	全	貝口村	自四月至五月	一、一三五	廿二年五月
一	二五、八〇〇	一	一〇〇	接岸	濃部瀨村	自四月至五月	二、六〇〇	廿六年三月
二	二六、〇〇〇	一	一〇〇	接岸	横浦村	自四月至五月	七〇〇	廿六年六月
三	一八、八〇〇	一	八〇	全	卯麥村外三村	自三月至十二月	一、三〇〇	廿三年十一月
二	三三、〇〇〇	一	八〇	接岸	鴨居瀨村	自三月至十二月	五、二〇〇	廿三年十一月
二	一五、五、六五五	一	三〇	接岸	横浦村外九村	自四月至五月	三、九三五	廿三年九月
一	四五、一八〇	一	二〇	全	大船越村	自五月至八月	五、九〇〇	廿二年三月
二	四〇、八〇〇	一	一〇〇	全	大山村	自五月至八月	四、一〇〇	廿二年三月
二	四〇、八〇〇	一	一〇〇	全	緒方村外二村	自五月至八月	六〇〇	廿三年一月
一	一〇、〇〇〇	一	六〇	全	久須保村外二村	自五月至八月	二、〇〇〇	廿三年一月
二	二二、九〇〇	一	三〇	全	竹島敷山村	自五月至八月	二、三〇〇	廿三年一月
一	二二、一〇〇	一	七〇	全	蘆浦村	自五月至八月	四、四〇〇	廿二年六月
五	七九、〇〇〇	一	九一	全	尾崎村	自四月至五月	二、三〇〇	廿四年十二月
三	五三、四〇〇	一	三〇	全	吹形村	自四月至五月	五〇〇	廿四年十二月

長		長						
府縣郡市		府縣郡市						
採藻場		採藻場						
廣袤		廣袤						
沿岸距離		沿岸距離						
許可町村名		許可町村名						
漁期及採藻期		漁期及採藻期						
捕魚稅		捕魚稅						
許可年月		許可年月						
一	一九、一〇〇	三	三〇	全	久原村	自一月至六月	二、三三〇	明治廿二年六月
二	五、一七五	一	三〇	全	久原村	自一月至六月	一、七五〇	廿一年五月
一	一、一〇〇	一	六〇	全	久原村	自一月至六月	一〇、七五〇	廿一年五月
三	七九、四〇〇	一	八〇	全	久原村	自一月至六月	五、四七五	廿二年六月
一	一五、二九〇	一	一〇〇	全	久原村	自一月至六月	三、二九五	廿二年五月
一	二七、九七〇	一	一〇〇	全	久原村	自一月至六月	一、五五〇	廿二年五月
三	七二、五五〇	一	一五〇	全	久原村	自一月至六月	二、五〇〇	廿二年五月
一	一〇、九五〇	一	一五〇	全	久原村	自一月至六月	五、六〇〇	廿二年五月
一	一〇、八六〇	一	一五〇	全	久原村	自一月至六月	九〇〇	廿二年六月
一	三六、〇〇〇	一	一五〇	全	久原村	自一月至六月	一〇、六三〇	廿二年六月
一	三三、四五〇	一	一五〇	全	久原村	自一月至六月	八二〇	廿二年六月
一	二〇、五八〇	一	一五〇	全	久原村	自一月至六月	六七六	廿二年六月
一	三〇、七〇〇	一	一五〇	全	久原村	自一月至六月	一、六三〇	廿二年六月
一	三九、〇七五	一	一五〇	全	久原村	自一月至六月	五、三五〇	廿二年六月
一	一一、三三〇	一	一五〇	全	久原村	自一月至六月	四、三〇〇	廿二年六月
一	一〇、〇〇〇	一	一五〇	全	久原村	自一月至六月	六六一	廿二年六月
一	三〇、〇〇〇	一	一五〇	全	久原村	自一月至六月	五〇〇	廿二年六月
一	一〇、〇〇〇	一	一五〇	全	久原村	自一月至六月	五〇〇	廿二年六月

漁		船岩		原浦北		浦原中		瀨	
加茂	雜太	漁	漁	全	全	全	全	全	全
七反三畝歩	千三百廿六丁	八十四丁	全	全	全	全	全	全	全
四里	五里	五里	五里	五里	五里	五里	五里	五里	五里
十	十	十	十	十	十	十	十	十	十
間	間	間	間	間	間	間	間	間	間
許可人員三那合計	鹽屋村	鹽屋村	下海府村	上海府村	瀨波村	八幡村	大川谷村	栗島浦	岩船町
二五三〇	一五	一〇	四	三	二	一	一	一	一
全	全	全	全	全	全	全	全	全	全
漁期自一月至六月	自五月至十二月	全	全	全	全	全	全	全	全
三税金	二七五〇	二七〇〇	二八四七	四七四三	四八〇九	一九〇〇	三九〇六	一五九五九	三三三〇
三那合計	二七五〇	二七〇〇	二八四七	四七四三	四八〇九	一九〇〇	三九〇六	一五九五九	三三三〇
全	全	全	全	全	全	全	全	全	全
十年五月以降	年五月	年四月	年三月	十一年四月	十七年五月	十五年五月	十六年十月	十七年十一月	十一年三月

六百七

新		原浦西		三島		新		府縣郡市	
新	原	浦	西	三	島	新	府	縣	郡
全	全	全	全	全	全	全	全	全	全
五里	五里	五里	五里	五里	五里	五里	五里	五里	五里
千八百	五百	二百	五	五	五	五	五	五	五
里	里	里	里	里	里	里	里	里	里
間	間	間	間	間	間	間	間	間	間
越前濱村	四ヶ郷屋	角海濱村	五ヶ濱村	角田濱村	出雲野濱村	日吉村	女谷村	野田村	上條村
八	八	三	三	六	九	三	三	三	二
全	全	全	全	全	全	全	全	全	全
自二月至十二月	自一月至十二月	自八月至十二月	自四月至十一月	自一月至十二月	自一月至十二月	自九月至十一月	自七月至十一月	自七月至十一月	自五月至十一月
一七三〇〇	四七三〇〇	二四〇〇〇	九四〇〇〇	二八七〇	三三〇〇	六二〇〇	五〇〇〇	五〇〇〇	七五〇
全	全	全	全	全	全	全	全	全	全
十六年三月	年七月	十一年三月	十一年四月	八年十月	十一年六月	十一年六月	十一年六月	十一年六月	十一年五月

六百六

府縣都市	漁場	廣袤	沿岸距離	許可ノ町村名	漁期及ハ探藻	捕藻稅	許可ノ年月
新志古	原蒲南	十四町七反步		許可ノ町村名	漁期及ハ探藻	捕藻稅	許可ノ年月
		十二町步		又ハ許可人員	口明及ハ終期		
		十九町步			四月下旬至六月上旬	五〇九三	明治十一年八月
		二十二町步		三條町	七月下旬至九月上旬	五五九	十九年九月
		二十一町步		三條町		六七〇八	十一年六月
		十二步二合五勺		三條町		二二三四三	年三月
		五町二反二畝七步		三條町		一六七七	十八年四月
		十五町五反四畝廿步		三條町		二五〇〇	十七年六月
		四町五反步		裏館村		一六五〇	廿二年十月
		五町七反六畝步		一ノ木戸村		二七〇〇	廿三年二月
		四反一畝廿步		西大崎村		一七五〇	十八年九月
		四町步		西大崎村		一五〇〇	十一年四月
		一町一畝十步		須頃村		二七五〇	廿年十月
		廿六町六反八畝步		上林村		二〇〇〇	十二年六月
		六反六畝廿步		旭新村		一五〇〇	十一年三月
		十六町步		加新村		五七五	十一年九月
		十四町步		橫場村		三〇〇〇	十一年九月
		八十三町三反步		全場村		二〇〇〇	年七月
		三十町步				一三〇〇	十六年十月
		三十五町步					十八年十二月
		十二町五反步					十一年八月
		四十九町二反步					九年九月
		廿九町八反步					十六年十一月
		十四町五反步					十一年三月
		三十町步					十六年十二月

府縣都市	漁場	廣袤	沿岸距離	許可ノ町村名	漁期及ハ探藻	捕藻稅	許可ノ年月
瀨原中	原蒲中	三十五町步		許可ノ町村名	漁期及ハ探藻	捕藻稅	許可ノ年月
		廿町步		又ハ許可人員	口明及ハ終期		
		二町七反步			四月下旬至六月上旬	五〇九三	明治十一年八月
		十四町四反步		三條町	七月下旬至九月上旬	五五九	十九年九月
		十七町八反步		三條町		六七〇八	十一年六月
		一町五反步		三條町		二二三四三	年三月
		四町步		三條町		一六七七	十八年四月
		六町步		三條町		二五〇〇	十七年六月
		四町步		裏館村		一六五〇	廿二年十月
		四十町步		一ノ木戸村		二七〇〇	十八年九月
		廿八町四反步		西大崎村		一七五〇	十一年四月
		廿八町步		西大崎村		二〇〇〇	廿年十月
		十八町步		須頃村		二〇〇〇	十二年六月
		四十六町七反步		上林村		一五〇〇	十一年三月
		六十六町步		旭新村		五七五	十一年九月
		廿八町三反步		加新村		三〇〇〇	十一年九月
		三町五反步		橫場村		二〇〇〇	年七月
		一町六反步		全場村		一三〇〇	十六年十月
		五十九町一反步					十八年十二月
		三十四町七反步					十一年八月
		三反步					九年九月
		四反步					十六年十一月
		七十一町六反步					十一年三月
		八十三町步					十六年十二月
		七町二反步					十一年六月
		全					十五年四月

區劃漁場採藻場 新潟

府縣郡市		新	沿岸距離		許可ノ町村名		漁期又ハ採藻期	捕魚稅	許可ノ年月	
新市		沼魚南	最遠	最近			漁期又ハ採藻期	捕魚稅	許可ノ年月	
	廣	廣			又許可ノ町村名		漁期又ハ採藻期	捕魚稅	許可ノ年月	
	表	表			又許可ノ町村名		漁期又ハ採藻期	捕魚稅	許可ノ年月	
	四十町八反步	四十町八反步			又許可ノ町村名		漁期又ハ採藻期	捕魚稅	許可ノ年月	
	十四町五反步	十四町五反步			又許可ノ町村名		漁期又ハ採藻期	捕魚稅	許可ノ年月	
	四十一町六反步	四十一町六反步			又許可ノ町村名		漁期又ハ採藻期	捕魚稅	許可ノ年月	
	八十三町三反一畝	八十三町三反一畝			又許可ノ町村名		漁期又ハ採藻期	捕魚稅	許可ノ年月	
	五十九町九反步	五十九町九反步			又許可ノ町村名		漁期又ハ採藻期	捕魚稅	許可ノ年月	
	六十町步	六十町步			又許可ノ町村名		漁期又ハ採藻期	捕魚稅	許可ノ年月	
	全	全			又許可ノ町村名		漁期又ハ採藻期	捕魚稅	許可ノ年月	
	五町步	五町步			又許可ノ町村名		漁期又ハ採藻期	捕魚稅	許可ノ年月	
	七町步	七町步			又許可ノ町村名		漁期又ハ採藻期	捕魚稅	許可ノ年月	
	八町五反步	八町五反步			又許可ノ町村名		漁期又ハ採藻期	捕魚稅	許可ノ年月	
	三町一反步	三町一反步			又許可ノ町村名		漁期又ハ採藻期	捕魚稅	許可ノ年月	
	五町步	五町步			又許可ノ町村名		漁期又ハ採藻期	捕魚稅	許可ノ年月	
	五町六反步	五町六反步			又許可ノ町村名		漁期又ハ採藻期	捕魚稅	許可ノ年月	
	一町一反步	一町一反步			又許可ノ町村名		漁期又ハ採藻期	捕魚稅	許可ノ年月	
	十七町五反步	十七町五反步			又許可ノ町村名		漁期又ハ採藻期	捕魚稅	許可ノ年月	
	六町步	六町步			又許可ノ町村名		漁期又ハ採藻期	捕魚稅	許可ノ年月	
	二町八反步	二町八反步			又許可ノ町村名		漁期又ハ採藻期	捕魚稅	許可ノ年月	
	八反步	八反步			又許可ノ町村名		漁期又ハ採藻期	捕魚稅	許可ノ年月	
	四反六畝步	四反六畝步			又許可ノ町村名		漁期又ハ採藻期	捕魚稅	許可ノ年月	
	一町五反八畝十三步	一町五反八畝十三步			又許可ノ町村名		漁期又ハ採藻期	捕魚稅	許可ノ年月	
	五十七町六反步	五十七町六反步			又許可ノ町村名		漁期又ハ採藻期	捕魚稅	許可ノ年月	
	五十町步	五十町步			又許可ノ町村名		漁期又ハ採藻期	捕魚稅	許可ノ年月	
	五町四反八畝十五步	五町四反八畝十五步			又許可ノ町村名		漁期又ハ採藻期	捕魚稅	許可ノ年月	
	廿町十步	廿町十步			又許可ノ町村名		漁期又ハ採藻期	捕魚稅	許可ノ年月	
	七反四畝步	七反四畝步			又許可ノ町村名		漁期又ハ採藻期	捕魚稅	許可ノ年月	

府縣郡市		沼魚南		漁場		沿岸距離		許可ノ町村名		漁期又ハ採藻期	捕魚稅	許可ノ年月	
浦東		沼魚南		漁場						漁期又ハ採藻期	捕魚稅	許可ノ年月	
	廣			漁場						漁期又ハ採藻期	捕魚稅	許可ノ年月	
	表			漁場						漁期又ハ採藻期	捕魚稅	許可ノ年月	
	八町六反四畝步			漁場						漁期又ハ採藻期	捕魚稅	許可ノ年月	
	三町步			漁場						漁期又ハ採藻期	捕魚稅	許可ノ年月	
	三町步			漁場						漁期又ハ採藻期	捕魚稅	許可ノ年月	
	七町五反步			漁場						漁期又ハ採藻期	捕魚稅	許可ノ年月	
	十二町七反五畝步			漁場						漁期又ハ採藻期	捕魚稅	許可ノ年月	
	十六町二反五步			漁場						漁期又ハ採藻期	捕魚稅	許可ノ年月	
	八町四反步			漁場						漁期又ハ採藻期	捕魚稅	許可ノ年月	
	六町一反步			漁場						漁期又ハ採藻期	捕魚稅	許可ノ年月	
	五町步			漁場						漁期又ハ採藻期	捕魚稅	許可ノ年月	
	七町九反四步			漁場						漁期又ハ採藻期	捕魚稅	許可ノ年月	
	一町五反步			漁場						漁期又ハ採藻期	捕魚稅	許可ノ年月	
	六町六反六畝廿二步			漁場						漁期又ハ採藻期	捕魚稅	許可ノ年月	
	一町三反一畝十步			漁場						漁期又ハ採藻期	捕魚稅	許可ノ年月	
	八町八反三畝十步			漁場						漁期又ハ採藻期	捕魚稅	許可ノ年月	
	七町五反步			漁場						漁期又ハ採藻期	捕魚稅	許可ノ年月	
	三町三反八畝十步			漁場						漁期又ハ採藻期	捕魚稅	許可ノ年月	
	一町五畝步			漁場						漁期又ハ採藻期	捕魚稅	許可ノ年月	
	六町步			漁場						漁期又ハ採藻期	捕魚稅	許可ノ年月	
	八町四反步			漁場						漁期又ハ採藻期	捕魚稅	許可ノ年月	
	六町三反步			漁場						漁期又ハ採藻期	捕魚稅	許可ノ年月	
	四町步			漁場						漁期又ハ採藻期	捕魚稅	許可ノ年月	
	三町三反三畝十步			漁場						漁期又ハ採藻期	捕魚稅	許可ノ年月	
	三町四反步			漁場						漁期又ハ採藻期	捕魚稅	許可ノ年月	

區劃漁場採藻場 新潟

府縣郡市	原	新
廣 表	漁場	漁場
沿岸距離		
最遠		
最近		
許可ノ町村名	又許可ノ町村名	又許可ノ町村名
漁期及ハ探藻	漁期及ハ探藻	漁期及ハ探藻
捕魚稅	捕魚稅	捕魚稅
許可ノ年月	許可ノ年月	許可ノ年月

府縣郡市	原	新
廣 表	漁場	漁場
沿岸距離		
最遠		
最近		
許可ノ町村名	又許可ノ町村名	又許可ノ町村名
漁期及ハ探藻	漁期及ハ探藻	漁期及ハ探藻
捕魚稅	捕魚稅	捕魚稅
許可ノ年月	許可ノ年月	許可ノ年月

北 蒲 原

區劃漁場探藻場 新潟

全 二十四丁四十間	全 二十四丁四十間	全 二十四丁四十間	全 二十四丁四十間
八町五反三畝十步	八町五反三畝十步	八町五反三畝十步	八町五反三畝十步
幅長 十七丁四間	幅長 十七丁四間	幅長 十七丁四間	幅長 十七丁四間
一町七反三畝十步	一町七反三畝十步	一町七反三畝十步	一町七反三畝十步
三町七反八畝十步	三町七反八畝十步	三町七反八畝十步	三町七反八畝十步
三町二反五畝十步	三町二反五畝十步	三町二反五畝十步	三町二反五畝十步
一町六反五畝十三步	一町六反五畝十三步	一町六反五畝十三步	一町六反五畝十三步
二町二反四畝十步	二町二反四畝十步	二町二反四畝十步	二町二反四畝十步
三町六反六畝廿步	三町六反六畝廿步	三町六反六畝廿步	三町六反六畝廿步
二町步	二町步	二町步	二町步
幅長 十八町廿間	幅長 十八町廿間	幅長 十八町廿間	幅長 十八町廿間
二町四反三畝十步	二町四反三畝十步	二町四反三畝十步	二町四反三畝十步
一町八反九畝十步	一町八反九畝十步	一町八反九畝十步	一町八反九畝十步
一町四反六畝廿步	一町四反六畝廿步	一町四反六畝廿步	一町四反六畝廿步
三町七反二畝十步	三町七反二畝十步	三町七反二畝十步	三町七反二畝十步
八町步	八町步	八町步	八町步
不詳	不詳	不詳	不詳
幅長 廿八町	幅長 廿八町	幅長 廿八町	幅長 廿八町
全 廿七町三十間	全 廿七町三十間	全 廿七町三十間	全 廿七町三十間
全 廿五町	全 廿五町	全 廿五町	全 廿五町
二町一反步	二町一反步	二町一反步	二町一反步
不詳	不詳	不詳	不詳
二反七畝六步	二反七畝六步	二反七畝六步	二反七畝六步
不詳	不詳	不詳	不詳
二町四反七畝四步	二町四反七畝四步	二町四反七畝四步	二町四反七畝四步
不詳	不詳	不詳	不詳
全 八十五町	全 八十五町	全 八十五町	全 八十五町
全 九町	全 九町	全 九町	全 九町
全 六町	全 六町	全 六町	全 六町

靜岡	知									
	賀茂	寶飯	樂南	樂設	北加	茂加	西	田	額	
漁場	白魚漁場									
長	廿五里廿丁	廿五里廿丁	廿五里廿丁	廿五里廿丁	廿五里廿丁	廿五里廿丁	廿五里廿丁	廿五里廿丁	廿五里廿丁	廿五里廿丁
幅	千二百廿間	千二百廿間	千二百廿間	千二百廿間	千二百廿間	千二百廿間	千二百廿間	千二百廿間	千二百廿間	千二百廿間
網代村	石座村大字出澤	全大字東園目	全大字東園目	全大字東園目	全大字東園目	全大字東園目	全大字東園目	全大字東園目	全大字東園目	全大字東園目
自	自十二月至四月	自六月至八月	自七月至十月	全	全	全	全	全	全	全
至	自十二月至四月	自六月至八月	自七月至十月	全	全	全	全	全	全	全
捕魚稅	三三六九圓	一五八〇三	二〇〇〇	三〇〇〇	一八〇〇	八八〇〇	八八〇〇	八八〇〇	八八〇〇	八八〇〇
許可年月	九年六月六日	廿二年四月	廿三年六月	廿四年	廿四年八月	廿四年九月	廿四年九月	廿四年九月	廿四年九月	廿四年九月

府縣郡市	愛									
	西海	東海	島中	日東	東	知	愛			
漁場										
廣										
沿岸距離										
許可町村名										
漁期及採藻										
捕魚稅										
許可年月										

六百二十一

六百二十一

城

區劃	鹿																									
	全	全	全	全	全	全	全	全	全	全	全	全	全	全	全	全	全	全	全	全						
宮城	二三四〇〇〇	三七九六一〇	二八〇〇〇〇	三九三〇〇〇	四〇九〇〇〇	一〇七〇〇〇	一〇〇〇〇〇	四六六七七〇	七八〇〇〇〇	一九一六二〇	三七八二二四	三三八〇〇〇	六三二〇〇〇	三三〇七〇〇	五三三〇〇〇〇	三四四六〇〇〇	一四五〇〇〇〇	四九〇〇〇〇	二五〇〇〇〇	四八〇〇〇〇	六〇〇〇〇〇	二六六六二〇	三四九二一〇	三四九二一〇	五九一二八	二三五〇〇〇〇
採藻場	一	三	二	一	二	一	三	二	一	二	一	二	二	二	一	二	二	一	三	二	二	二	二	二	一	二
沿岸距離	一一	一五	一五	一五	九	一〇	一五	九	二二	一〇	一〇	一八	二二	二二	二八	二八	三〇	二二	一八	二〇	二〇	一一	二四	六	六	一一
最近距離	一五	九		九				二		二八		二〇														
許可町村員名	全	全	全	全	全	全	全	全	全	全	全	全	全	全	全	全	全	全	全	全	全	全	全	全	全	全
採藻期及採藻終期											自九月至翌年五月															
採藻稅	八四三三	四九三三	二四七六六	一九三三	七三三三	七五〇〇	八三三	一三三九	四三六二七	七六七	六三五五〇	二〇三三	二〇七三六	四九七九七	一〇八〇〇〇	五五〇〇〇	三〇〇〇	二〇〇〇	一〇〇〇	二五〇〇	二〇〇〇	一一〇〇〇	二五〇〇〇	五〇〇〇	一〇〇〇	二〇〇〇
許可年月	全	全	全	全	全	全	全	全	全	全	全	全	全	全	全	全	全	全	全	全	全	全	全	全	全	全
採藻期及採藻終期	廿四年五月	廿三年九月			廿四年七月	廿二年八月	廿四年七月																			

六百二十五

生桃

府	生桃												府									
	全	全	全	全	全	全	全	全	全	全	全	全										
府	一〇〇〇〇〇〇	一八三三〇〇	二二〇〇〇〇	二四〇〇〇〇	九三六九一〇	二七三八二〇	六六六二〇	四八〇〇〇	三八〇〇〇	三〇〇〇	六六六五〇〇	二〇九六〇〇	八〇〇〇〇	二〇〇〇〇	二二〇〇〇〇	六〇〇〇〇〇	二七五〇〇〇	一一〇〇〇〇	一六六六六〇〇	二二五〇〇〇〇	二五九〇〇〇〇	
採藻場	一	二	二	二	二	二	二	二	二	二	二	二	二	二	二	二	二	二	二	二	二	
沿岸距離	一〇	一八	一〇	一一	一二	二二	六	一八	二二	二二	一〇	二〇	七	二	二〇	五	五	八	一〇	八	三一	二五
最近距離	一〇	一八	一〇	一一	一二	二二	六	一八	二二	二二	一〇	二〇	七	二	二〇	五	五	八	一〇	八	三一	二五
許可町村員名	全	全	全	全	全	全	全	全	全	全	全	全	全	全	全	全	全	全	全	全	全	
採藻期及採藻終期					自十一月至翌年四月						自四月至十一月											年中
採藻稅	七五〇〇	二〇〇〇〇	二五〇〇〇	九〇〇〇	四五〇〇	二〇〇〇	四〇〇〇	二〇〇〇	二〇〇〇	七二〇〇	一〇九五〇	三三〇〇〇	九一七二	一七六	七八四〇	四八三二七	四九三四三	八三七四四	三三〇〇〇	一四五〇五六	一五六二四	一三三五七
許可年月	全	全	全	全	全	全	全	全	全	全	全	全	全	全	全	全	全	全	全	全	全	全
採藻期及採藻終期	廿四年五月	廿三年九月			廿四年七月	廿二年八月	廿四年七月															明治十四年六月

四百

島		北會津		岩瀬		安積	
長幅							
四〇〇〇	二〇〇〇	一七〇〇	八〇〇〇	二八〇〇〇	六〇〇〇〇	一八二〇〇	五〇〇〇〇
二〇〇〇	一〇〇〇	一〇〇〇	二〇〇〇	三〇〇〇	四〇〇〇	五〇〇〇	六〇〇〇
三〇〇〇	四〇〇〇	五〇〇〇	六〇〇〇	七〇〇〇	八〇〇〇	九〇〇〇	一〇〇〇〇
十一	十二	十三	十四	十五	十六	十七	十八
丁	丁	丁	丁	丁	丁	丁	丁
全	全	全	全	全	全	全	全
自三月至十一月	自三月至十月	自七月至九月	自七月至九月	自三月至十月	自三月至十月	自四月至八月	自四月至八月
全	全	全	全	全	全	全	全
一〇〇〇	四〇〇	八〇八	七五	二〇〇	二二五	五〇〇	三三三
全	全	全	全	全	全	全	全
廿二年三月	廿一年九月	廿一年五月	廿一年七月	十九年九月	十九年九月	十九年五月	十九年五月
全	全	全	全	全	全	全	全
一〇〇	一〇〇	四六八	五五四	一六三	一六三	九三八	一三五〇
全	全	全	全	全	全	全	全
廿二年三月	廿一年九月	十九年九月	十九年九月	十九年五月	十九年五月	十九年五月	十九年五月

六百三十七

福		安		達	
長幅					
四〇〇〇	七〇〇	四〇〇	四〇〇	四〇〇	四〇〇
三〇〇〇	三〇〇〇	三〇〇〇	三〇〇〇	三〇〇〇	三〇〇〇
二〇〇〇	二〇〇〇	二〇〇〇	二〇〇〇	二〇〇〇	二〇〇〇
一〇〇〇	一〇〇〇	一〇〇〇	一〇〇〇	一〇〇〇	一〇〇〇
十一	十二	十三	十四	十五	十六
丁	丁	丁	丁	丁	丁
全	全	全	全	全	全
自七月至十月	自七月至十月	自七月至十月	自七月至十月	自七月至十月	自七月至十月
全	全	全	全	全	全
一〇〇	一〇〇	一〇〇	一〇〇	一〇〇	一〇〇
全	全	全	全	全	全
廿二年六月	廿二年七月	廿二年七月	廿二年七月	廿二年七月	廿二年七月
全	全	全	全	全	全
一〇〇	一〇〇	一〇〇	一〇〇	一〇〇	一〇〇
全	全	全	全	全	全
廿二年六月	廿二年七月	廿二年七月	廿二年七月	廿二年七月	廿二年七月

六百三十六

區劃	手 岩				島			
	真 神	渡 兼	手 岩 南	手 岩 北	多	宇	方	方
區劃	七	二九	三八	三三	三三	三三	三三	二
漁場	八、一〇〇〇	四、六八五〇〇	二、七〇〇〇	二、八四〇〇〇	三、三三〇〇〇	四、三〇〇〇	一、八〇〇〇〇	一、五〇〇〇
距離								
人員	六	二七	三七	四八	六四	二二	三〇	一三
期限	自四月至十一月	自七月至十一月	自七月至十一月	自七月至十一月	自七月至十一月	自七月至十一月	自七月至十一月	自七月至十一月
稅額	一、〇〇〇	八、七五〇	二、〇〇〇	七、四〇〇	四、〇〇〇	三、三〇〇	一、〇〇〇	一、二〇〇
許可年月	二十年一月	十九年六月	十九年九月	十九年九月	十九年九月	十九年九月	十九年九月	十九年九月

高松東十二丁目

六百四十三

府縣	福			
	行	葉 標	葉 槽	前 磐
郡市	廣	廣	廣	廣
漁場	二、三三〇〇	一、四〇〇〇	一、〇〇〇〇	二、二〇〇〇
距離	一、六〇〇	一、五〇〇	一、三〇〇	一、三〇〇
人員	八	三	二	三
期限	自四月至十一月	自七月至十一月	自七月至十一月	自七月至十一月
稅額	一、〇〇〇	八、七五〇	二、〇〇〇	七、四〇〇
許可年月	十九年八月	十九年九月	十九年九月	十九年九月

富岡村
龍田村
龍野村
熊野村
渡世江村
渡世江村

六百四十一

形		山村西		山村	
區劃	漁場採獲場	山形			
最遠距離					
最近距離					
許可町村名	全	全	全	全	全
漁期及採獲期	全	全	全	全	全
捕獲稅	六〇〇〇	六〇〇〇	六〇〇〇	六〇〇〇	六〇〇〇
許可年月	廿五年三月	廿四年五月	廿三年八月	廿四年十一月	廿五年十月

山		北	
府縣郡市	廣	表	
漁場又ハ採獲場	幅長		
最遠距離			
最近距離			
許可町村名	全	全	全
漁期及採獲期	全	全	全
捕獲稅	一七〇〇	一四〇〇	一四〇〇
許可年月	廿五年四月	廿五年九月	廿五年十月

區劃漁場採藻場 秋田

田

邊河

區劃	田											
	一	二	三	四	五	六	七	八	九	十	十一	
面積	3600	8000	7000	3500	6000	11000	11000	9000	10000	11000	12000	13000
最遠距離	全	全	全	全	全	全	全	全	全	全	全	全
許可人員	三	三	〇	二	二	一	一	二	二	一	一	二
漁期	全	全	全	全	全	全	全	全	全	全	全	全
採藻稅	1900	1800	1350	2100	3000	1350	1100	1100	1100	1100	1100	1100
許可年月	廿一年五月	廿二年三月	廿二年五月	廿二年五月	廿二年五月	廿二年五月	廿二年五月	廿二年五月	廿二年五月	廿二年五月	廿二年五月	廿二年五月

秋

田秋北

府縣
郡市

探藻場

廣
袤

最遠

最近

許可町村名

漁期及採藻期

採藻稅

許可年月

區劃	田秋北											
	一	二	三	四	五	六	七	八	九	十	十一	
面積	12000	7397	2500	26454	9000	3900	56000	18000	7000	10000	10000	10000
最遠距離	全	全	全	全	全	全	全	全	全	全	全	全
最近距離	全	全	全	全	全	全	全	全	全	全	全	全
許可人員	〇	七	二	一	五	四	〇	六	二	二	三	二
漁期	自三月至十二月	自五月至十二月	全	自十月至十二月	全	全	自九月至三月	全	全	全	自十月至十二月	自九月至三月
採藻稅	1100	1330	540	5399	950	1913	6053	1547	2187	433	954	954
許可年月	廿九年九月	廿三年九月	廿四年八月	廿四年十月	廿四年三月	廿四年三月	廿四年三月	廿四年十月	廿一年八月	廿一年十月	廿一年一月	廿一年一月

Table with multiple columns: 田, 探採場, 廣袤, 沿岸距離, 許可町人員, 漁期及採採期, 捕魚稅, 許可年月. Includes data for various fields and seasons like 自十月至三月, 自五月至十二月.

Table with multiple columns: 府縣郡市, 探採場, 廣袤, 沿岸距離, 許可町人員, 漁期及採採期, 捕魚稅, 許可年月. Includes data for various locations like 岩崎町 and seasonal periods.

府縣郡市

漁場又ハ探藻場

廣袤

沿岸距離
最遠
最近

又許可町村名

漁期又ハ探藻期及ヒ終期

捕藻稅

許可年月

秋												府縣郡市																																																																																							
探藻場又ハ漁場												漁場又ハ探藻場																																																																																							
廣袤												廣袤																																																																																							
沿岸距離												沿岸距離																																																																																							
又許可町村名												又許可町村名																																																																																							
漁期及ヒ探藻期終期												漁期及ヒ探藻期終期																																																																																							
捕藻稅												捕藻稅																																																																																							
許可年月												許可年月																																																																																							
1	2	3	4	5	6	7	8	9	10	11	12	13	14	15	16	17	18	19	20	21	22	23	24	25	26	27	28	29	30	31	32	33	34	35	36	37	38	39	40	41	42	43	44	45	46	47	48	49	50	51	52	53	54	55	56	57	58	59	60	61	62	63	64	65	66	67	68	69	70	71	72	73	74	75	76	77	78	79	80	81	82	83	84	85	86	87	88	89	90	91	92	93	94	95	96	97	98	99	100

田

利由

田												利由																																																																																							
探藻場												探藻場																																																																																							
廣袤												廣袤																																																																																							
沿岸距離												沿岸距離																																																																																							
又許可町村名												又許可町村名																																																																																							
漁期及ヒ探藻期終期												漁期及ヒ探藻期終期																																																																																							
捕藻稅												捕藻稅																																																																																							
許可年月												許可年月																																																																																							
1	2	3	4	5	6	7	8	9	10	11	12	13	14	15	16	17	18	19	20	21	22	23	24	25	26	27	28	29	30	31	32	33	34	35	36	37	38	39	40	41	42	43	44	45	46	47	48	49	50	51	52	53	54	55	56	57	58	59	60	61	62	63	64	65	66	67	68	69	70	71	72	73	74	75	76	77	78	79	80	81	82	83	84	85	86	87	88	89	90	91	92	93	94	95	96	97	98	99	100

區劃漁場探藻場 秋田

石澤村館

明治三十三年五月十九日

府縣郡市	井福	島	江	松	根島	根	鹿	秋
漁場又ハ探藻場	越中網漁場	全	全	全	全	全	全	全
廣	七畝步	五畝廿三步	七畝五反三畝十一歩合	七畝三反五畝歩	七畝三反五畝歩	七畝三反五畝歩	七畝三反五畝歩	七畝三反五畝歩
沿岸距離	卅一間	卅四間五寸	卅四間四尺	卅四間四尺	卅四間四尺	卅四間四尺	卅四間四尺	卅四間四尺
最近距離	廿間三尺	廿五間五寸	三十二間	九十二間	九十二間	九十二間	九十二間	九十二間
許可ノ町村名	加斗村岡津							
漁期又ハ探藻期	終年	自八月至翌年二月	自九月至翌年三月	自九月至翌年三月	自九月至翌年三月	自九月至翌年三月	自九月至翌年三月	自九月至翌年三月
捕魚稅	三〇〇〇	三〇〇〇	三〇〇〇	三〇〇〇	三〇〇〇	三〇〇〇	三〇〇〇	三〇〇〇
許可ノ年月	明治廿三年四月	廿五年七月	廿一年三月	廿一年七月	廿一年七月	廿一年七月	廿一年七月	廿一年七月

府縣郡市	井福	島	江	松	根島	根	鹿	秋
漁場又ハ探藻場	越中網漁場	全	全	全	全	全	全	全
廣	七畝步	五畝廿三步	七畝五反三畝十一歩合	七畝三反五畝歩	七畝三反五畝歩	七畝三反五畝歩	七畝三反五畝歩	七畝三反五畝歩
沿岸距離	卅一間	卅四間五寸	卅四間四尺	卅四間四尺	卅四間四尺	卅四間四尺	卅四間四尺	卅四間四尺
最近距離	廿間三尺	廿五間五寸	三十二間	九十二間	九十二間	九十二間	九十二間	九十二間
許可ノ町村名	加斗村岡津							
漁期又ハ探藻期	終年	自八月至翌年二月	自九月至翌年三月	自九月至翌年三月	自九月至翌年三月	自九月至翌年三月	自九月至翌年三月	自九月至翌年三月
捕魚稅	三〇〇〇	三〇〇〇	三〇〇〇	三〇〇〇	三〇〇〇	三〇〇〇	三〇〇〇	三〇〇〇
許可ノ年月	明治廿三年四月	廿五年七月	廿一年三月	廿一年七月	廿一年七月	廿一年七月	廿一年七月	廿一年七月

區劃漁場探藻場 島根

府縣郡市 漁場又ハ探藻場 廣袤 沿岸距離 許可ノ町村名 漁期又ハ探藻期 捕魚稅 許可ノ年月

府縣郡市	漁場又ハ探藻場	廣袤	沿岸距離	許可ノ町村名	漁期又ハ探藻期	捕魚稅	許可ノ年月
廣 袤	鱈網漁場 九万三千二百十二町歩	六 百 間	陸地ニ接ス 二万六千六百間	祿人 仁馬村外	自七月至十一月	五〇〇〇	明治九年十二月
	大敷網漁場 五十五町六反歩	全	陸地ニ接ス	宅野村外	自四月至七月	三九〇〇	十五年十月
	鱈網漁場 四十五町二反八畝	全	陸地ニ接ス	無季節	無季節	六八〇〇	十九年七月
	鱈網漁場 一町七反歩	全	陸地ニ接ス	無季節	自四月至八月	三三〇〇	二十二年五月
	大敷網漁場 十三町九反三畝	六 百 五十 間	陸地ニ接ス	無季節	無季節	三三〇〇	十五年十月
	鱈網漁場 七町六反六畝廿歩	百 八 十 一 間	陸地ニ接ス	無季節	自四月至六月	九三〇〇	十五年十月
	鱈網漁場 一町二反歩	廿 二 間	陸地ニ接ス	無季節	自四月至七月	三三〇〇	十五年十月
	大敷網漁場 六十五町三反三畝	五 百 八 十 間	陸地ニ接ス	無季節	自四月至七月	三三〇〇	十五年十月
	鱈網漁場 六十三町九反八畝	陸地ニ接ス	陸地ニ接ス	無季節	自六月至十一月	五七三三〇	十四年十二月
	鱈網漁場 六千町歩	一 万 八 百 間	陸地ニ接ス	無季節	自六月至十一月	三二五〇	十四年十二月
	大敷網全 八十一町四反廿歩	三 百 卅 間	陸地ニ接ス	無季節	自四月至七月	二〇六八	十七年七月
	鱈網漁場 六十七町三反歩	六 千 間	陸地ニ接ス	無季節	自七月至十一月	三五六〇	十七年七月
	鱈網漁場 二千五百町七反五畝	六 千 間	陸地ニ接ス	無季節	自七月至十一月	二二五〇	十七年七月
	大敷網漁場 二百三十六町歩	四 百 廿 間	陸地ニ接ス	無季節	自四月至八月	二六九三〇	十七年六月
	鱈網漁場 七十九町八反六畝	六 十 間	陸地ニ接ス	無季節	自四月至八月	六〇七〇〇	十七年六月
	鱈網漁場 六万二千二百八町	六 千 四 百 八 十 間	陸地ニ接ス	無季節	自六月至十一月	一〇〇〇〇	十七年七月
	鱈網漁場 廿九町二反八畝	九 百 七 十 六 間	陸地ニ接ス	無季節	自六月至十一月	三三〇〇	十七年七月
	大敷網漁場 二百三十一町八歩	三 百 卅 八 間	陸地ニ接ス	無季節	自四月至七月	一七六〇〇	十七年四月
	鱈網漁場 六十町二反二畝五畝	陸地ニ接ス	陸地ニ接ス	無季節	自四月至七月	一七六〇〇	十七年四月
	大敷網漁場 二百卅一町五反九畝	二 百 間	陸地ニ接ス	無季節	自四月至七月	三五三三	十七年四月
	鱈網漁場 六十三町歩	陸地ニ接ス	陸地ニ接ス	無季節	自五月至七月	九四八〇	十九年十二月

根

大敷網漁場 八十一町九反六畝	八 百 八 十 間	四 百 七 十 間	全	無季節	自四月至七月	三三〇〇	廿四年五月
鱈網漁場 七町六反四畝	廿 三 間	三 十 間	全	無季節	自四月至六月	三三〇〇	廿四年五月
地曳網漁場 十一町二反歩	全	全	唐 鐘	全	自五月至三月	三三〇〇	九年十二月
全	全	全	唐 鐘	全	自五月至三月	三三〇〇	九年十二月
全	全	全	唐 鐘	全	自五月至三月	三三〇〇	九年十二月
大敷網漁場 五反歩	全	全	唐 鐘	全	自五月至三月	三三〇〇	九年十二月
全	全	全	唐 鐘	全	自五月至三月	三三〇〇	九年十二月
全	全	全	唐 鐘	全	自五月至三月	三三〇〇	九年十二月
大敷網漁場 七町八反歩	全	全	唐 鐘	全	自五月至三月	三三〇〇	九年十二月
全	全	全	唐 鐘	全	自五月至三月	三三〇〇	九年十二月
全	全	全	唐 鐘	全	自五月至三月	三三〇〇	九年十二月
四ノ森網漁場 八町四反歩	全	全	唐 鐘	全	自五月至三月	三三〇〇	九年十二月
鱈網漁場 十五里	全	全	唐 鐘	全	自五月至三月	三三〇〇	九年十二月
全	全	全	唐 鐘	全	自五月至三月	三三〇〇	九年十二月
全	全	全	唐 鐘	全	自五月至三月	三三〇〇	九年十二月
地曳網漁場 一町三反歩	全	全	唐 鐘	全	自五月至三月	三三〇〇	九年十二月
大敷網漁場 十二町三反歩	全	全	唐 鐘	全	自五月至三月	三三〇〇	九年十二月
地曳網漁場 十一町三反歩	全	全	唐 鐘	全	自五月至三月	三三〇〇	九年十二月
大敷網漁場 十三町三反歩	全	全	唐 鐘	全	自五月至三月	三三〇〇	九年十二月
全	全	全	唐 鐘	全	自五月至三月	三三〇〇	九年十二月
地曳網漁場 廿町二反歩	全	全	唐 鐘	全	自五月至三月	三三〇〇	九年十二月
鱈網漁場 廿一町四反歩	全	全	唐 鐘	全	自五月至三月	三三〇〇	九年十二月
鱈網漁場 十里	全	全	唐 鐘	全	自五月至三月	三三〇〇	九年十二月
大敷網漁場 十町歩	全	全	唐 鐘	全	自五月至三月	三三〇〇	九年十二月
四張網漁場 五町歩	全	全	唐 鐘	全	自五月至三月	三三〇〇	九年十二月
地曳網漁場 六十八町四反歩	全	全	唐 鐘	全	自五月至三月	三三〇〇	九年十二月

府縣郡市		漁場又ハ探藻場	廣袤	沿岸距離	許可ノ町村名	漁期又ハ探藻期	採捕魚稅	許可ノ年月
島	那	鱈網漁場	十里		字古湊 字湊浦	自六月至九月	二五〇〇	明治九年十二月
		地曳網漁場	廿一町四反步		字古湊	自四月至六月	三〇〇〇	全
		大敷網漁場	四十四町四反步	五里	字古湊	自九月至三月	三〇〇〇	全
		鱈網漁場	八町步		字古湊	春夏	三三〇〇	全
		地曳網漁場	十九里		字古湊	自六月至九月	二五〇〇	全
		全	七反步		字古湊	自六月至九月	二八〇〇	全
		全	全		字古湊	自六月至九月	二八〇〇	全
		全	全		字古湊	自六月至九月	二八〇〇	全
		全	五町步		字古湊	自六月至九月	二八〇〇	全
		全	九反步		字古湊	自六月至九月	二八〇〇	全
		大敷網漁場	二町一反步		字古湊	春夏	三六〇〇	全
		鱈網漁場	十二里		字古湊	自六月至九月	二五〇〇	全
		地曳網漁場	二反步		字古湊	自六月至九月	二四〇〇	全
		全	一反步		字古湊	自六月至九月	二四〇〇	全
		全	二反步		字古湊	自六月至九月	二四〇〇	全
全	一反步		字古湊	自六月至九月	二四〇〇	全		
全	四町七反步		字古湊	自六月至九月	二四〇〇	全		
全	十八町六反步		字古湊	自六月至九月	二四〇〇	全		
大敷網漁場	七町三反步		字古湊	春夏	二六〇〇	全		
地曳網漁場	五十五町九反步		字古湊	自四月至六月	三〇〇〇	全		
大敷網漁場	五町八反步		字古湊	春夏	三〇〇〇	全		
鱈網漁場	廿三里		字古湊	自六月至九月	二五〇〇	全		
大敷網漁場	九十町四反步		字古湊	春夏	三七八〇	不詳		

根		賀	區劃漁場探藻場	島根			
地曳網漁場	百三十町六反步	全	全	自四月至六月	三〇〇〇	全	九年十二月
大敷網漁場	十二町步	全	全	自九月至三月	三〇〇〇	全	十年四月
地曳網漁場	七十九町三反步	全	全	自四月至六月	三〇〇〇	全	九年九月
全	十四町步	全	全	春夏	二五〇〇	全	
大敷網漁場	十九町八反步	全	全	自四月至六月	三〇〇〇	全	
全	三町五反步	全	全	自九月至三月	三〇〇〇	全	
地曳網漁場	四十五町六反步	全	全	春夏	三〇〇〇	全	年十二月
全	十九町步	全	全	自四月至六月	三〇〇〇	全	
大敷網漁場	七十六町步	全	全	自九月至三月	三〇〇〇	全	
地曳網漁場	五反步	全	全	春夏	二七〇〇	全	
鱈網漁場	八反步	全	全	自四月至六月	三〇〇〇	全	
全	十二里	全	全	自九月至三月	三〇〇〇	全	廿三年七月
大敷網漁場	五町步	全	全	自六月至九月	二五〇〇	全	廿四年十二月
地曳網漁場	四十七町二反步	全	全	春夏	三六〇〇	全	廿一年四月
全	十町步	全	全	自四月至六月	二四〇〇	全	十六年五月
大敷網漁場	四十九町八反步	全	全	自九月至三月	三〇〇〇	全	十年四月
全	十六町九反步	全	全	春夏	三〇〇〇	全	
地曳網漁場	五十八町一反步	全	全	自六月至九月	二四〇〇	全	九年十二月
全	十八町五反步	全	全	自四月至六月	三〇〇〇	全	
四張網漁場	十四町五反步	全	全	自九月至三月	三〇〇〇	全	
全	二町六反步	全	全	春夏	三〇〇〇	全	廿二年四月

府縣郡市			沿岸距離		許可町村名		漁期及採藻		捕魚稅		許可年月							
府縣郡市	漁場及採藻場	廣袤	最遠	最近	許可町村名	漁期及採藻	捕魚稅	許可年月	府縣郡市	漁場及採藻場	廣袤	最遠	最近	許可町村名	漁期及採藻	捕魚稅	許可年月	
府縣郡市	地曳網漁場	三町步			上野村大字飯浦中	自四月至十月	三〇〇〇	明治廿二年四月	府縣郡市	地曳網漁場	三町步			上野村大字飯浦中	自四月至十月	三〇〇〇	明治廿二年四月	
	全				全	全	五〇〇	全	府縣郡市	大敷網漁場	十町二反步			全	全	二五〇〇	全	
	全				全	全	五〇〇	全	府縣郡市	地曳網漁場	八町八反步			全	全	二五〇〇	全	九年四月
	全				全	全	二〇〇〇	全	府縣郡市	地曳網漁場	八町三反步			全	全	三三〇〇	全	九年十二月
	全				全	全	三三〇〇	全	府縣郡市	地曳網漁場	九町步			全	全	三三〇〇	全	
	全				全	全	三〇〇〇	全	府縣郡市	全					全	全	二〇〇〇	不詳
	全				全	全	三〇〇〇	全	府縣郡市	全					全	全	一〇〇〇	全
	全				全	全	一〇〇〇	全	府縣郡市	全					全	全	一〇〇〇	全
	全				全	全	一〇〇〇	全	府縣郡市	全					全	全	一〇〇〇	全
	全				全	全	一〇〇〇	全	府縣郡市	全					全	全	一〇〇〇	全
	全				全	全	一〇〇〇	全	府縣郡市	全					全	全	一〇〇〇	全
	全				全	全	一〇〇〇	全	府縣郡市	全					全	全	一〇〇〇	全
	全				全	全	一〇〇〇	全	府縣郡市	全					全	全	一〇〇〇	全
	全				全	全	一〇〇〇	全	府縣郡市	全					全	全	一〇〇〇	全
	全				全	全	一〇〇〇	全	府縣郡市	全					全	全	一〇〇〇	全
	全				全	全	一〇〇〇	全	府縣郡市	全					全	全	一〇〇〇	全
	全				全	全	一〇〇〇	全	府縣郡市	全					全	全	一〇〇〇	全

區劃漁場採藻場 島根

府縣郡市			沿岸距離		許可町村名		漁期及採藻		捕魚稅		許可年月						
府縣郡市	漁場及採藻場	廣袤	最遠	最近	許可町村名	漁期及採藻	捕魚稅	許可年月	府縣郡市	漁場及採藻場	廣袤	最遠	最近	許可町村名	漁期及採藻	捕魚稅	許可年月
府縣郡市	漁場又八採藻場	十町二反步			許ノ町村人員	漁期及採藻	三〇〇〇	明治廿二年四月	府縣郡市	大敷網漁場	九百五十間			全	全	三〇〇〇	明治廿二年四月
	全				全	全	二五〇〇	全	府縣郡市	地曳網漁場	九百四十間			全	全	二五〇〇	全
	全				全	全	二〇〇〇	全	府縣郡市	地曳網漁場	九百四十間			全	全	二〇〇〇	全
	全				全	全	一〇〇〇	全	府縣郡市	地曳網漁場	九百五十間			全	全	一〇〇〇	全
	全				全	全	一〇〇〇	全	府縣郡市	地曳網漁場	九百四十間			全	全	一〇〇〇	全
	全				全	全	一〇〇〇	全	府縣郡市	地曳網漁場	九百五十間			全	全	一〇〇〇	全
	全				全	全	一〇〇〇	全	府縣郡市	地曳網漁場	九百四十間			全	全	一〇〇〇	全
	全				全	全	一〇〇〇	全	府縣郡市	地曳網漁場	九百五十間			全	全	一〇〇〇	全
	全				全	全	一〇〇〇	全	府縣郡市	地曳網漁場	九百四十間			全	全	一〇〇〇	全
	全				全	全	一〇〇〇	全	府縣郡市	地曳網漁場	九百五十間			全	全	一〇〇〇	全
	全				全	全	一〇〇〇	全	府縣郡市	地曳網漁場	九百四十間			全	全	一〇〇〇	全
	全				全	全	一〇〇〇	全	府縣郡市	地曳網漁場	九百五十間			全	全	一〇〇〇	全
	全				全	全	一〇〇〇	全	府縣郡市	地曳網漁場	九百四十間			全	全	一〇〇〇	全
	全				全	全	一〇〇〇	全	府縣郡市	地曳網漁場	九百五十間			全	全	一〇〇〇	全
	全				全	全	一〇〇〇	全	府縣郡市	地曳網漁場	九百四十間			全	全	一〇〇〇	全
	全				全	全	一〇〇〇	全	府縣郡市	地曳網漁場	九百五十間			全	全	一〇〇〇	全
	全				全	全	一〇〇〇	全	府縣郡市	地曳網漁場	九百四十間			全	全	一〇〇〇	全
	全				全	全	一〇〇〇	全	府縣郡市	地曳網漁場	九百五十間			全	全	一〇〇〇	全
	全				全	全	一〇〇〇	全	府縣郡市	地曳網漁場	九百四十間			全	全	一〇〇〇	全

府縣郡市	山	口	和歌山	德
探藻場又ハ	探藻場	探藻場	探藻場	探藻場
廣	廣	廣	廣	廣
沿岸距離	沿岸距離	沿岸距離	沿岸距離	沿岸距離
許可ノ町村名	許可ノ町村名	許可ノ町村名	許可ノ町村名	許可ノ町村名
漁期又ハ探藻期	漁期又ハ探藻期	漁期又ハ探藻期	漁期又ハ探藻期	漁期又ハ探藻期
捕魚稅	捕魚稅	捕魚稅	捕魚稅	捕魚稅
許可ノ年月	許可ノ年月	許可ノ年月	許可ノ年月	許可ノ年月

六百八十

島	賀那	浦勝
區劃漁場探藻場	區劃漁場探藻場	區劃漁場探藻場
山口	山口	山口
和歌山	和歌山	和歌山
德島	德島	德島
沿岸距離	沿岸距離	沿岸距離
許可ノ町村名	許可ノ町村名	許可ノ町村名
漁期又ハ探藻期	漁期又ハ探藻期	漁期又ハ探藻期
捕魚稅	捕魚稅	捕魚稅
許可ノ年月	許可ノ年月	許可ノ年月

六百八十一

區劃	島															
	植	麻	波	阿	西	名	西	名	野	板	西	名	西	名	野	板
區劃	全															
	全															
德島	100	500	100	500	100	500	100	500	100	500	100	500	100	500	100	500
	300	300	300	300	300	300	300	300	300	300	300	300	300	300	300	300
最遠	200	200	200	200	200	200	200	200	200	200	200	200	200	200	200	200
	200	200	200	200	200	200	200	200	200	200	200	200	200	200	200	200
許可ノ町村名	全	全	全	全	全	全	全	全	全	全	全	全	全	全	全	全
	全	全	全	全	全	全	全	全	全	全	全	全	全	全	全	全
漁期及ハ探藻	全	全	全	全	全	全	全	全	全	全	全	全	全	全	全	全
	全	全	全	全	全	全	全	全	全	全	全	全	全	全	全	全
捕魚稅	100	500	100	500	100	500	100	500	100	500	100	500	100	500	100	500
	全	全	全	全	全	全	全	全	全	全	全	全	全	全	全	全
許可ノ年月	全	全	全	全	全	全	全	全	全	全	全	全	全	全	全	全
	全	全	全	全	全	全	全	全	全	全	全	全	全	全	全	全

六百八十三

府縣	德															
	部	海	部	海	部	海	部	海	部	海	部	海	部	海	部	海
府縣	全															
	全															
探藻場	100	500	100	500	100	500	100	500	100	500	100	500	100	500	100	500
	300	300	300	300	300	300	300	300	300	300	300	300	300	300	300	300
最遠	200	200	200	200	200	200	200	200	200	200	200	200	200	200	200	200
	200	200	200	200	200	200	200	200	200	200	200	200	200	200	200	200
許可ノ町村名	全	全	全	全	全	全	全	全	全	全	全	全	全	全	全	全
	全	全	全	全	全	全	全	全	全	全	全	全	全	全	全	全
漁期及ハ探藻	全	全	全	全	全	全	全	全	全	全	全	全	全	全	全	全
	全	全	全	全	全	全	全	全	全	全	全	全	全	全	全	全
捕魚稅	100	500	100	500	100	500	100	500	100	500	100	500	100	500	100	500
	全	全	全	全	全	全	全	全	全	全	全	全	全	全	全	全
許可ノ年月	全	全	全	全	全	全	全	全	全	全	全	全	全	全	全	全
	全	全	全	全	全	全	全	全	全	全	全	全	全	全	全	全

六百八十二

府縣郡市	德島		香島	
	馬美	好三	野阿	中
探藻場又ハ			全	中高網漁場
廣袤	全	全	全	全
沿岸距離				
許可ノ町村名				
漁期又ハ採藻期	自四月至翌年三月	自一月至三月	自十一月至翌年三月	自十一月至翌年三月
捕藻稅	〇七〇〇	〇七〇〇	〇七〇〇	〇七〇〇
許可ノ年月	明治廿四年四月	廿三年十月	廿三年十二月	十九年十一月

六百八十四

府縣郡市	川		愛媛		大分	
	高松	多度	新居	居	香川	愛媛
探藻場	全	全	全	全	全	全
廣袤	全	全	全	全	全	全
沿岸距離						
許可ノ町村名	東濱村 外八ヶ町	白方村 十人				
漁期又ハ採藻期	自九月至翌年四月	自十月至翌年三月	自十一月至翌年三月	自十一月至翌年三月	自十一月至翌年三月	自十一月至翌年三月
捕藻稅	一五〇〇	一〇〇〇	一〇〇〇	一〇〇〇	一〇〇〇	一〇〇〇
許可ノ年月	十九年八月	十九年九月	十九年十一月	十九年十一月	十九年十一月	十九年十一月

六百八十五

區劃漁場採藻場

大分

分														
全														
採藻場														
二〇〇	三〇〇	五〇〇	五〇〇	五〇〇	五〇〇	五〇〇	五〇〇	五〇〇	五〇〇	五〇〇	五〇〇	二一六〇	二一六〇	二一六〇
五	七	八	七	六	六	三	四	四	五	三	三	五	八	一四〇
三	三	三	三	三	三	三	三	三	三	三	三	一〇	三	五
全	全	全	大字竹ノ浦河内	全	浦	大字竹ノ浦河内西ノ	全	全	全	全	全	大字西ノ浦	浦	大字竹ノ浦河内西ノ
八	八	八	八	八	八	〇	〇	〇	〇	〇	〇	〇	〇	〇
全	全	全	全	全	全	全	全	全	全	全	全	全	全	全
漁期自一月至十二月														
採藻自十二月至翌年三月														
全	全	全	全	全	全	全	全	全	全	全	全	全	全	全
九年三月廿二日														

六百八十七

大

府縣
郡市

採藻場
漁場又ハ

廣
袤

最
遠

最
近

許可ノ町村名

漁期及ヒ終期

採藻稅

許可ノ年月

大														
全														
採藻場														
一六〇	二六〇	一〇五	三五〇	一〇〇	一〇〇	一〇〇	一〇〇	一〇〇	一〇〇	一〇〇	一〇〇	一〇〇	一〇〇	一〇〇
一六〇	一七〇	一三〇	一三〇	一三〇	一三〇	一三〇	一三〇	一三〇	一三〇	一三〇	一三〇	一三〇	一三〇	一三〇
七〇	七〇	三〇	三〇	三〇	三〇	三〇	三〇	三〇	三〇	三〇	三〇	三〇	三〇	三〇
全	全	大字浦江浦猪ノ串	浦	大字浦江浦猪ノ串	浦	大字浦江浦猪ノ串	浦	大字浦江浦猪ノ串	浦	大字浦江浦猪ノ串	浦	大字浦江浦猪ノ串	浦	大字浦江浦猪ノ串
三	三	九	九	八	四	四	四	四	四	四	四	四	四	四
全	全	全	全	全	全	全	全	全	全	全	全	全	全	全
漁期自四月至十二月														
採藻自四月至五月														
全	全	全	全	全	全	全	全	全	全	全	全	全	全	全
明治九年八月														
全	全	全	全	全	全	全	全	全	全	全	全	全	全	全
古來ノ慣行ニ依リ專用														

六百八十六

分																	
全	全	全	全	全	全	漁場兼採藻場	漁場	全	全	全	全	全	全	全	全	全	全
100	100	100	100	100	100	100	100	100	100	100	100	100	100	100	100	100	100
100	100	100	100	100	100	100	100	100	100	100	100	100	100	100	100	100	100
0	0	0	0	0	0	0	0	0	0	0	0	0	0	0	0	0	0
全	全	全	全	全	全	大字大島	全	全	全	全	全	全	全	全	全	全	全
0	0	0	0	0	0	0	0	0	0	0	0	0	0	0	0	0	0
全	全	全	全	全	全	全	全	全	全	全	全	全	全	全	全	全	全
全	全	全	全	全	全	全	全	全	全	全	全	全	全	全	全	全	全

六百九十一

大																	
全	全	全	全	全	全	全	全	全	全	全	全	全	全	全	全	全	全
500	500	500	500	500	500	500	500	500	500	500	500	500	500	500	500	500	500
0	0	0	0	0	0	0	0	0	0	0	0	0	0	0	0	0	0
全	全	全	全	全	全	全	全	全	全	全	全	全	全	全	全	全	全
全	全	全	全	全	全	全	全	全	全	全	全	全	全	全	全	全	全
全	全	全	全	全	全	全	全	全	全	全	全	全	全	全	全	全	全
全	全	全	全	全	全	全	全	全	全	全	全	全	全	全	全	全	全
全	全	全	全	全	全	全	全	全	全	全	全	全	全	全	全	全	全

六百九十

分																				
部 海 南																				
全	全	全	全	全	全	全	全	全	全	全	全	全	全	全	漁場兼採藻場	全	全	漁	全	全
場																				

區劃漁場採藻場
大分

三〇〇	三〇〇	三〇〇	三〇〇	三〇〇	三〇〇	三〇〇	三〇〇	三〇〇	三〇〇	三〇〇	三〇〇	三〇〇	三〇〇	三〇〇	三〇〇	三〇〇	三〇〇	三〇〇	三〇〇	三〇〇
-----	-----	-----	-----	-----	-----	-----	-----	-----	-----	-----	-----	-----	-----	-----	-----	-----	-----	-----	-----	-----

三〇〇	三〇〇	三〇〇	三〇〇	三〇〇	三〇〇	三〇〇	三〇〇	三〇〇	三〇〇	三〇〇	三〇〇	三〇〇	三〇〇	三〇〇	三〇〇	三〇〇	三〇〇	三〇〇	三〇〇	三〇〇
-----	-----	-----	-----	-----	-----	-----	-----	-----	-----	-----	-----	-----	-----	-----	-----	-----	-----	-----	-----	-----

全	全	全	全	全	全	全	全	全	全	全	全	全	全	全	大字吹松浦沖松浦	全	全	全	全	全	全				
															大字有明浦	全	全	全	全	全	全	全	全	全	全
															大字初出中越	全	全	全	全	全	全	全	全	全	全

全	全	全	全	全	全	全	全	全	全	全	全	全	全	全	漁藻共自十二月至翌年三月	全	全	全	全	全	全
---	---	---	---	---	---	---	---	---	---	---	---	---	---	---	--------------	---	---	---	---	---	---

全	全	全	全	全	全	全	全	全	全	全	全	全	全	全	九年八月	全	全	全	全	全	全
---	---	---	---	---	---	---	---	---	---	---	---	---	---	---	------	---	---	---	---	---	---

大															府縣郡市			
全	全	全	全	全	全	全	全	全	全	全	全	全	全	全	漁場兼採藻場	採藻場又ハ		
表																		

二〇〇	二〇〇	二〇〇	二〇〇	二〇〇	二〇〇	二〇〇	二〇〇	二〇〇	二〇〇	二〇〇	二〇〇	二〇〇	二〇〇	二〇〇	一五〇	一五〇	一五〇	一五〇	一五〇	一五〇
-----	-----	-----	-----	-----	-----	-----	-----	-----	-----	-----	-----	-----	-----	-----	-----	-----	-----	-----	-----	-----

全	全	全	全	全	全	全	全	全	全	全	全	全	全	全	大字初出中越	大字丹賀	大字梶寄	全	全	全	全	全	全
---	---	---	---	---	---	---	---	---	---	---	---	---	---	---	--------	------	------	---	---	---	---	---	---

全	全	全	全	全	全	全	全	全	全	全	全	全	全	全	自一月至十二月	全	全	全	全	全	全
---	---	---	---	---	---	---	---	---	---	---	---	---	---	---	---------	---	---	---	---	---	---

全	全	全	全	全	全	全	全	全	全	全	全	全	全	全	慣行ニ因リ専用	許可ノ年月
---	---	---	---	---	---	---	---	---	---	---	---	---	---	---	---------	-------

六百九十三

六百九十二

分																
全	全	全	全	全	全	全	全	全	全	全	全	全	全	全	全	全
四八〇	九〇〇	三〇〇	六〇〇	一八〇	六〇〇	二四〇	六〇〇	三〇〇	四八〇	三〇〇	六〇〇	三〇〇	三〇〇	一八〇	二四〇	三〇〇
四八〇	三〇〇	一八〇	三〇〇	三〇〇	三〇〇	三〇〇	二四〇	一八〇	一八〇	一八〇	三〇〇	三〇〇	二四〇	三六〇	三〇〇	二四〇
三〇〇	二四〇	一八〇	二四〇	一八〇	一八〇	一八〇	一八〇	一八〇	一八〇	一八〇	二四〇	二四〇	一八〇	二四〇	一八〇	二〇〇
全	全	全	全	全	全	全	全	全	全	全	全	全	全	全	全	全
全	全	全	全	全	全	全	全	全	全	全	全	全	全	全	全	全

六百九十九

漁期自一月至十二月
採獲自入不定

大																
全	全	全	全	全	全	全	全	全	全	全	全	全	全	全	全	全
三〇〇	三〇〇	三〇〇	六〇〇	三〇〇	四八〇	一五〇	二〇〇	一〇〇	一五〇	一五〇	一五〇	一五〇	一五〇	一五〇	一五〇	一五〇
三〇〇	三〇〇	三〇〇	三〇〇	三〇〇	三〇〇	三〇〇	三〇〇	三〇〇	三〇〇	三〇〇	三〇〇	三〇〇	三〇〇	三〇〇	三〇〇	三〇〇
一八〇	一八〇	一八〇	一八〇	一八〇	一八〇	一八〇	一八〇	一八〇	一八〇	一八〇	一八〇	一八〇	一八〇	一八〇	一八〇	一八〇
全	全	全	全	全	全	全	全	全	全	全	全	全	全	全	全	全
全	全	全	全	全	全	全	全	全	全	全	全	全	全	全	全	全

六百九十八

慣行ニ因リ専用

明治九年三月廿七日

最勝海ノ内夏井西上
浦ノ内右江

府縣郡市
採獲場
廣
表
沿岸距離
許可ノ町村名
漁期又ハ採獲期
採捕魚稅
許可ノ年月

區劃	分																	
	部 海 北																	
區劃	全	全	全	全	全	探	全	全	全	全	全	全	全	全	全	全	全	全
	漁場	漁場	漁場	漁場	漁場	漁場	漁場	漁場	漁場	漁場	漁場	漁場	漁場	漁場	漁場	漁場	漁場	漁場
大分	1560	1560	1560	1560	1560	1560	1560	1560	1560	1560	1560	1560	1560	1560	1560	1560	1560	1560
沿岸距離	1560	1560	1560	1560	1560	1560	1560	1560	1560	1560	1560	1560	1560	1560	1560	1560	1560	1560
最近距離	780	780	780	780	780	780	780	780	780	780	780	780	780	780	780	780	780	780
許可町村名	全	全	全	全	全	全	全	全	全	全	全	全	全	全	全	全	全	全
漁期及採藻	全	全	全	全	全	全	全	全	全	全	全	全	全	全	全	全	全	全
採捕藻稅	全	全	全	全	全	全	全	全	全	全	全	全	全	全	全	全	全	全
許可年月	全	全	全	全	全	全	全	全	全	全	全	全	全	全	全	全	全	全

府縣	大																	
	郡市																	
府縣	全	全	全	全	全	全	全	全	全	全	全	全	全	全	全	全	全	全
	漁場	漁場	漁場	漁場	漁場	漁場	漁場	漁場	漁場	漁場	漁場	漁場	漁場	漁場	漁場	漁場	漁場	漁場
廣 表	1560	1560	1560	1560	1560	1560	1560	1560	1560	1560	1560	1560	1560	1560	1560	1560	1560	1560
沿岸距離	1560	1560	1560	1560	1560	1560	1560	1560	1560	1560	1560	1560	1560	1560	1560	1560	1560	1560
最近距離	780	780	780	780	780	780	780	780	780	780	780	780	780	780	780	780	780	780
許可町村名	全	全	全	全	全	全	全	全	全	全	全	全	全	全	全	全	全	全
漁期及採藻	全	全	全	全	全	全	全	全	全	全	全	全	全	全	全	全	全	全
採捕藻稅	全	全	全	全	全	全	全	全	全	全	全	全	全	全	全	全	全	全
許可年月	全	全	全	全	全	全	全	全	全	全	全	全	全	全	全	全	全	全

分		見 遠																				
區劃漁場採藥場	採藥場	全	全	全	全	全	全	全	全	全	全	全	全	全	全	全	全	全	全	全	全	全
	採藥場	全	全	全	全	全	全	全	全	全	全	全	全	全	全	全	全	全	全	全	全	全
大分	二六〇	二六〇	一八	一八	三〇	三五〇	三〇	三三〇	三三〇	三三〇	三三〇	三三〇	三三〇	三三〇	三三〇	三三〇	三三〇	三三〇	三三〇	三三〇	三三〇	三三〇
	二二八〇	二二八〇	五八	五八	二五〇	四〇〇	四〇〇	四〇〇	四〇〇	四〇〇	四〇〇	四〇〇	四〇〇	四〇〇	四〇〇	四〇〇	四〇〇	四〇〇	四〇〇	四〇〇	四〇〇	四〇〇
	陸地接續	六〇	四〇		五	五	四	四	四	五	五	五	五	七〇	五〇	一〇〇	八〇	一〇〇	一〇〇	一〇〇	一〇〇	一〇〇
	自三月至七月	一		五七	全	全	全	全	全	全	全	全	全	八	八	八	八	八	一	二	二	一
	漁期自十月至翌年二月																					
	漁期自二月至九月																					
	全	全	全	全	全	全	全	全	全	全	全	全	全	全	全	全	全	全	全	全	全	全

大		大分																				
府縣都市	採藥場	全	全	全	全	全	全	全	全	全	全	全	全	全	全	全	全	全	全	全	全	全
	採藥場	全	全	全	全	全	全	全	全	全	全	全	全	全	全	全	全	全	全	全	全	全
廣	二六〇	二六〇	二八〇	二六〇	二六〇	二六〇	二六〇	二六〇	二六〇	二六〇	二六〇	二六〇	二六〇	二六〇	二六〇	二六〇	二六〇	二六〇	二六〇	二六〇	二六〇	二六〇
	二二八〇	二二八〇	二六八〇	二六八〇	二六八〇	二六八〇	二六八〇	二六八〇	二六八〇	二六八〇	二六八〇	二六八〇	二六八〇	二六八〇	二六八〇	二六八〇	二六八〇	二六八〇	二六八〇	二六八〇	二六八〇	二六八〇
最 遠	二六〇	二六〇	二六八〇	二六八〇	二六八〇	二六八〇	二六八〇	二六八〇	二六八〇	二六八〇	二六八〇	二六八〇	二六八〇	二六八〇	二六八〇	二六八〇	二六八〇	二六八〇	二六八〇	二六八〇	二六八〇	二六八〇
	二二八〇	二二八〇	二六八〇	二六八〇	二六八〇	二六八〇	二六八〇	二六八〇	二六八〇	二六八〇	二六八〇	二六八〇	二六八〇	二六八〇	二六八〇	二六八〇	二六八〇	二六八〇	二六八〇	二六八〇	二六八〇	二六八〇
最 近	一三〇	一三〇	一三〇	一三〇	一三〇	一三〇	一三〇	一三〇	一三〇	一三〇	一三〇	一三〇	一三〇	一三〇	一三〇	一三〇	一三〇	一三〇	一三〇	一三〇	一三〇	一三〇
	全	全	全	全	全	全	全	全	全	全	全	全	全	全	全	全	全	全	全	全	全	全
又許ハ許ノ町村名	二五	二五	二五	二五	二五	二五	二五	二五	二五	二五	二五	二五	二五	二五	二五	二五	二五	二五	二五	二五	二五	二五
	全	全	全	全	全	全	全	全	全	全	全	全	全	全	全	全	全	全	全	全	全	全
漁期及ハ採藥	漁期自一月至十二月																					
	漁期自一月至九月																					
採捕 漁	漁期自六月至翌年一月																					
	全	全	全	全	全	全	全	全	全	全	全	全	全	全	全	全	全	全	全	全	全	全
慣行ニ因リ専用	全	全	全	全	全	全	全	全	全	全	全	全	全	全	全	全	全	全	全	全	全	全
	全	全	全	全	全	全	全	全	全	全	全	全	全	全	全	全	全	全	全	全	全	全

府縣郡市		佐	
廣	表	採	漁
廣	表	採	漁
最遠	最近	許可町村名	漁期及採期
沿岸距離	沿岸距離	又許可町村名	口漁期及採期
捕魚	捕魚	捕魚	捕魚
許可年月	許可年月	許可年月	許可年月

七百十

府縣郡市		賀	
廣	表	採	漁
廣	表	採	漁
最遠	最近	許可町村名	漁期及採期
沿岸距離	沿岸距離	又許可町村名	口漁期及採期
捕魚	捕魚	捕魚	捕魚
許可年月	許可年月	許可年月	許可年月

七百十一

靜岡	知	愛	重	三	木																	
西浦	黒川	乙助川	足助川	豊川	矢作川	新曾川	五條川	新宮川	長田川	名張川	鈴鹿川	員辨川	雲出川	楢田川	五鈴川	宮川	幸逆湖	江上川	野藏川	武藏川	三藏川	
賀茂郡	北設樂郡	額田郡	美濃郡	北設樂郡	北設樂郡	北設樂郡	北設樂郡	北設樂郡	北設樂郡	北設樂郡	北設樂郡	北設樂郡	北設樂郡	北設樂郡	北設樂郡	北設樂郡	北設樂郡	北設樂郡	北設樂郡	北設樂郡	北設樂郡	北設樂郡
三坂村	竹麻村																					
千葉	栃木	三重	愛知	靜岡																		
千七百十五																						

府縣	新瀉	長崎	千	葉	栃																				
海河沼池	三面川	彼杵灣	香取郡	望陀郡	長幡郡	印幡郡	天羽郡	鹽谷郡	鹽谷郡	鹽谷郡	鹽谷郡	鹽谷郡	鹽谷郡	鹽谷郡	鹽谷郡	鹽谷郡	鹽谷郡	鹽谷郡	鹽谷郡	鹽谷郡	鹽谷郡	鹽谷郡			
所屬都市	東彼杵郡	西彼杵郡	東南時津村	西北大串村	迄ノ沿岸	東、西大村	ヨリ西佐世保村迄ノ沿岸	字稻荷浦	ヨリ下流字坂下ヨリ上流	字實相沖	方五十間	字新濱	沖方五十間	字小島	沖方五十間	字久留里	町富田	ヨリ龜山村	四方木ニ至	方百二十間	字白井	下方百間	字ナストラ	沖方百間	西南ハ海面北ハ本村東ハ金谷村川尻
區域	四至境界																								
廣	表																								
禁漁期	節																								
禁漁採藻種類	眞珠貝																								
禁漁採藻具																									

阜									
揖斐川	吉田川	龜尾川	飛騨川	木曾川	長良川				
大野郡	安八郡	郡上郡	加茂郡	武儀郡					
東岸大野郡大月村字外畑九百七十一番地	西岸大野郡大月村字大野九百九十二番地	東岸大野郡大月村字大野九百九十三番地	東岸大野郡大月村字大野九百九十四番地	東岸大野郡大月村字大野九百九十五番地	東岸大野郡大月村字大野九百九十六番地	東岸大野郡大月村字大野九百九十七番地	東岸大野郡大月村字大野九百九十八番地	東岸大野郡大月村字大野九百九十九番地	東岸大野郡大月村字大野九百九十九番地
至	至	至	至	至	至	至	至	至	至
東岸大野郡大月村字外畑九百七十一番地	西岸大野郡大月村字大野九百九十二番地	東岸大野郡大月村字大野九百九十三番地	東岸大野郡大月村字大野九百九十四番地	東岸大野郡大月村字大野九百九十五番地	東岸大野郡大月村字大野九百九十六番地	東岸大野郡大月村字大野九百九十七番地	東岸大野郡大月村字大野九百九十八番地	東岸大野郡大月村字大野九百九十九番地	東岸大野郡大月村字大野九百九十九番地
終年	終年	終年	終年	終年	終年	終年	終年	終年	終年
各魚族	各魚族	各魚族	各魚族	各魚族	各魚族	各魚族	各魚族	各魚族	各魚族
全	全	全	全	全	全	全	全	全	全

禁漁採藻場
靜岡
岐阜

七百十七

岐			岡			靜			府縣
長良川	長良川	羽川谷	吉川	瀨名湖	芳川	海河湖沼池			
大野郡	方見郡	武儀郡	周智郡	敷知郡	長上郡	所屬都市			
東岸大野郡大月村字外畑九百七十一番地	西岸大野郡大月村字大野九百九十二番地	東岸大野郡大月村字大野九百九十三番地	東岸大野郡大月村字大野九百九十四番地	東岸大野郡大月村字大野九百九十五番地	東岸大野郡大月村字大野九百九十六番地	東岸大野郡大月村字大野九百九十七番地	東岸大野郡大月村字大野九百九十八番地	東岸大野郡大月村字大野九百九十九番地	東岸大野郡大月村字大野九百九十九番地
至	至	至	至	至	至	至	至	至	至
東岸大野郡大月村字外畑九百七十一番地	西岸大野郡大月村字大野九百九十二番地	東岸大野郡大月村字大野九百九十三番地	東岸大野郡大月村字大野九百九十四番地	東岸大野郡大月村字大野九百九十五番地	東岸大野郡大月村字大野九百九十六番地	東岸大野郡大月村字大野九百九十七番地	東岸大野郡大月村字大野九百九十八番地	東岸大野郡大月村字大野九百九十九番地	東岸大野郡大月村字大野九百九十九番地
終年	終年	終年	終年	終年	終年	終年	終年	終年	終年
各魚族	各魚族	各魚族	各魚族	各魚族	各魚族	各魚族	各魚族	各魚族	各魚族
全	全	全	全	全	全	全	全	全	全

七百十六

宮城	長野	卓																	
緋切沼	諏訪湖	馬瀬川	牧田川	津屋川	相川	杭瀬川	三水川	藪川	根尾川	犀川	境川	五六川							
本吉郡	諏訪郡	郡上郡	益田郡	多田郡	上石津郡	下石津郡	多田郡	不破郡	安八郡	不破郡	大野郡	本巢郡	大野郡	本巢郡	大野郡	厚見郡	羽栗郡	本巢郡	
全郡横山村麻崎村	自湖崎至丸茂	至	自	自	自	自	自	自	自	自	自	自	自	自	自	自	自	自	自
		東岸全郡上多度村	西岸全郡駒野新田	南岸全郡石津郡	南岸全郡石津郡	南岸全郡石津郡	南岸全郡石津郡	南岸全郡石津郡	南岸全郡石津郡	南岸全郡石津郡	南岸全郡石津郡	南岸全郡石津郡	南岸全郡石津郡	南岸全郡石津郡	南岸全郡石津郡	南岸全郡石津郡	南岸全郡石津郡	南岸全郡石津郡	南岸全郡石津郡
無期限	全	全	全	全	全	全	全	全	全	全	全	全	全	全	全	全	全	全	全
魚介水藻	各魚族	全	全	全	全	全	全	全	全	全	全	全	全	全	全	全	全	全	全
		全	全	全	全	全	全	全	全	全	全	全	全	全	全	全	全	全	全

岐										府縣
系貫川	板取川	津保川	武儀川	龜尾川	小駄良川	吉田川	飛驒川	矢作川	揖斐川	海河湖沼池
本巢郡	武儀郡	加茂郡	武儀郡	山縣郡	郡上郡	郡上郡	加茂郡	武儀郡	益田郡	所屬郡市
至	自	自	自	自	自	自	自	自	自	區域四至境界
東岸全郡只津村	南岸全郡只津村	南岸全郡只津村	南岸全郡只津村	南岸全郡只津村	南岸全郡只津村	南岸全郡只津村	南岸全郡只津村	南岸全郡只津村	南岸全郡只津村	東岸大野郡乙原村 西岸池田郡西津汲村 東岸下石津郡油島村 西岸同郡境村
終	終	終	終	終	終	終	終	終	終	廣表
自十一月一日至六月三十日	自十一月一日至六月三十日	自十一月一日至六月三十日	自十一月一日至六月三十日	自十一月一日至六月三十日	自十一月一日至六月三十日	自十一月一日至六月三十日	自十一月一日至六月三十日	自十一月一日至六月三十日	自十一月一日至六月三十日	禁漁期節
各魚族	各魚族	各魚族	各魚族	各魚族	各魚族	各魚族	各魚族	各魚族	各魚族	禁漁採藻種類
全	全	全	全	全	全	全	全	全	全	禁漁採藻具
全	全	全	全	全	全	全	全	全	全	各漁具

根		島														府縣			
全	瀬戸内海	吉賀川	庄高瀬川	高瀬川	正見川	郷見川	周布川	三隅川	濱田川	石見海	高瀬川	全瀬川	仙岩寺	十四間川	出雲	意秋島	中海	出雲海	海河湖沼池
全	安藝郡	鹿足郡	全郡	全郡	全郡	美濃郡	全郡	全郡	全郡	那賀郡	全郡	全郡	全郡	全郡	邑智郡	能義郡	島根郡	島根郡	所屬郡市
全	江田島兵學校專有區内	全村大字	全村大字	全村大字	全村大字	全村大字	全村大字	全村大字	全村大字	全村大字	全村大字	全村大字	全村大字	全村大字	全村大字	全村大字	全村大字	全村大字	區域四至境界
全	吳軍港專有區内	全村大字	全村大字	全村大字	全村大字	全村大字	全村大字	全村大字	全村大字	全村大字	全村大字	全村大字	全村大字	全村大字	全村大字	全村大字	全村大字	全村大字	廣
全	終年	終年	終年	終年	終年	終年	終年	終年	終年	終年	終年	終年	終年	終年	終年	終年	終年	終年	禁漁期節
全	悉皆	悉皆	悉皆	悉皆	悉皆	悉皆	悉皆	悉皆	悉皆	悉皆	悉皆	悉皆	悉皆	悉皆	悉皆	悉皆	悉皆	悉皆	禁漁採藻種類
全	悉皆	悉皆	悉皆	悉皆	悉皆	悉皆	悉皆	悉皆	悉皆	悉皆	悉皆	悉皆	悉皆	悉皆	悉皆	悉皆	悉皆	悉皆	禁漁採藻具

根		島														府縣			
全	安藝郡	全郡	全郡	全郡	全郡	全郡	全郡	全郡	全郡	全郡	全郡	全郡	全郡	全郡	全郡	全郡	全郡	全郡	所屬郡市
全	終年	終年	終年	終年	終年	終年	終年	終年	終年	終年	終年	終年	終年	終年	終年	終年	終年	終年	禁漁期節
全	悉皆	悉皆	悉皆	悉皆	悉皆	悉皆	悉皆	悉皆	悉皆	悉皆	悉皆	悉皆	悉皆	悉皆	悉皆	悉皆	悉皆	悉皆	禁漁採藻種類
全	悉皆	悉皆	悉皆	悉皆	悉皆	悉皆	悉皆	悉皆	悉皆	悉皆	悉皆	悉皆	悉皆	悉皆	悉皆	悉皆	悉皆	悉皆	禁漁採藻具

七百二十五

七百二十四

府縣	廣	島	山
海河湖沼池	瀬戸内海	全	大島郡
所屬郡市	佐伯郡	全	大島郡
區域四至境界	小字ノウキ鼻ヨリ沖四十間ノ處ヨリ通稱丸山ほけ鼻ヨリ七十間沖合ヲ通見ス 小字突鼻ヨリ沖四十間ノ處ヨリ同水定ヨリ四十間沖合ヲ見通ス 小字聖崎ヨリ燈臺ニテ燈臺ヨリ沖三十間ノ處ヨリ杉ノ浦神社ヨリ百間沖合ヲ見通ス 小字丸石岩ノ鼻ヨリ沖四十間ノ處ヨリ同八坂ノ鼻ヨリ五十間沖合ヲ見通ス	東端子ナシ磯東部沿海ヨリ西南大磯南沿海ヲ見通シ其ノヨリ西屋島ノ東端ヲ見渡シ其ノヨリ西北ハンドウ島ノ西沿海ヲ經テ西端モツタイ磯ニ至ル其ノヨリ北公門所ヲ見渡シ夫レヨリ東北甲島西端ヲ見渡シ全島西南沿海ヨリ全島東南沿海ヲ見渡シ夫レヨリ東南境磯ヲ經テ南子ナシ磯ノ東部沿海ニ至ル	水無瀬島全周邊 油田村沿海 千貝磯全周邊 西三浦沖合ヨリ西日見崎沖合ニテ大島郡各村沿海
廣	九〇〇〇	三〇〇〇	八〇十町步 百五十町步 八十町步 八十町步 六百町步
禁漁期節	終年 自每年五月十二日至翌年二月二日 自每年八月十六日至九月卅日 自每年三月至十月 自每年五月十四日至翌年四月九日	終年 自每年五月十二日至翌年二月二日 自每年八月十六日至九月卅日 自每年三月至十月 自每年五月十四日至翌年四月九日	終年 自每年四月廿二日至翌年二月二日 終年 自大暑至翌年立冬 自立秋至翌年穀雨 自小暑至翌年春分 自立春至夏生 自立秋至寒露
禁漁採藻種類	漁業採藻 漁業採藻 漁業採藻 漁業採藻	魚兒小魚卵 アサ、サバ、メバル 蛸 諸雜魚 ガ 鰻 諸雜魚 ワイナ(方胃) アサ、サバ、メバル カナギ アサ、サバ、メバル 諸雜魚	藻類
禁漁採藻具	沖引網及手釣ノ外禁止	帆引網漁 夜焚釣漁 蛸壺漬 立網漁 ガ 鰻釣漁 ガゼ引網漁 ワナイ漁 夜焚釣漁 夜焚網漁 夜焚釣漁 籠ノ緒漁 一夜讀タンペイ 鯨魚網 付魚網 大敷網 鰻敷網漁 帆引網漁	船二艘以上ニテ網幅五尺以上ニテ網長五十間以上ノ流具ヲ以テ網立ルヲ禁ス 全 全 帆引網 平網、蓋平次網(方言)網、網取リ 三角網、横引網、マカセ網、釣流 一本釣、釣流 帆引網 鰻網、滑網、帆引網 鰻長ノ緒 黒鯛長ノ緒 投網漁 打瀬網、潜水器 從來慣用セシ鰻網、網ヤ、ハセ網、大敷網ヲ除ク外網 海人潜水器

日	阿武郡海	阿武郡	北海	豐浦郡	豐浦郡	厚狹郡海	厚狹郡	周防内海	周防海	吉敷郡	佐波郡
山田村沿海	須佐村沿海	大島村沿海	豐西上村大字 吉見下村 永田郷村 漁場悉皆 豐西村大字 吉田郷村 豐浦村 蓋井島	大字前田村沖ヨリ豐浦字宮崎岬及千珠滿珠兩島ニ至ル	長府村大字 豐浦村 漁場悉皆	東部漁業組合慣行漁場	西部漁業組合慣行漁場	東部漁業組合慣行漁場	慣行漁場悉皆	東部漁業組合慣行漁場	慣行漁場悉皆
五十方里	終年	終年	終年	終年	終年	終年	終年	終年	終年	終年	終年
和花布	石菜	海苔	海魚	柔魚	和布	鮑魚	海鼠	大數ニ得ル魚族	ヤハセ魚	全	全
和花布	石菜	海苔	海魚	柔魚	和布	鮑魚	海鼠	大數ニ得ル魚族	ヤハセ魚	全	全

禁漁採藻場 廣島 山口

明治二十七年三月廿六日印刷
明治二十七年三月廿九日發行

農 務 省

昭和八年十月十日

小牧實毅

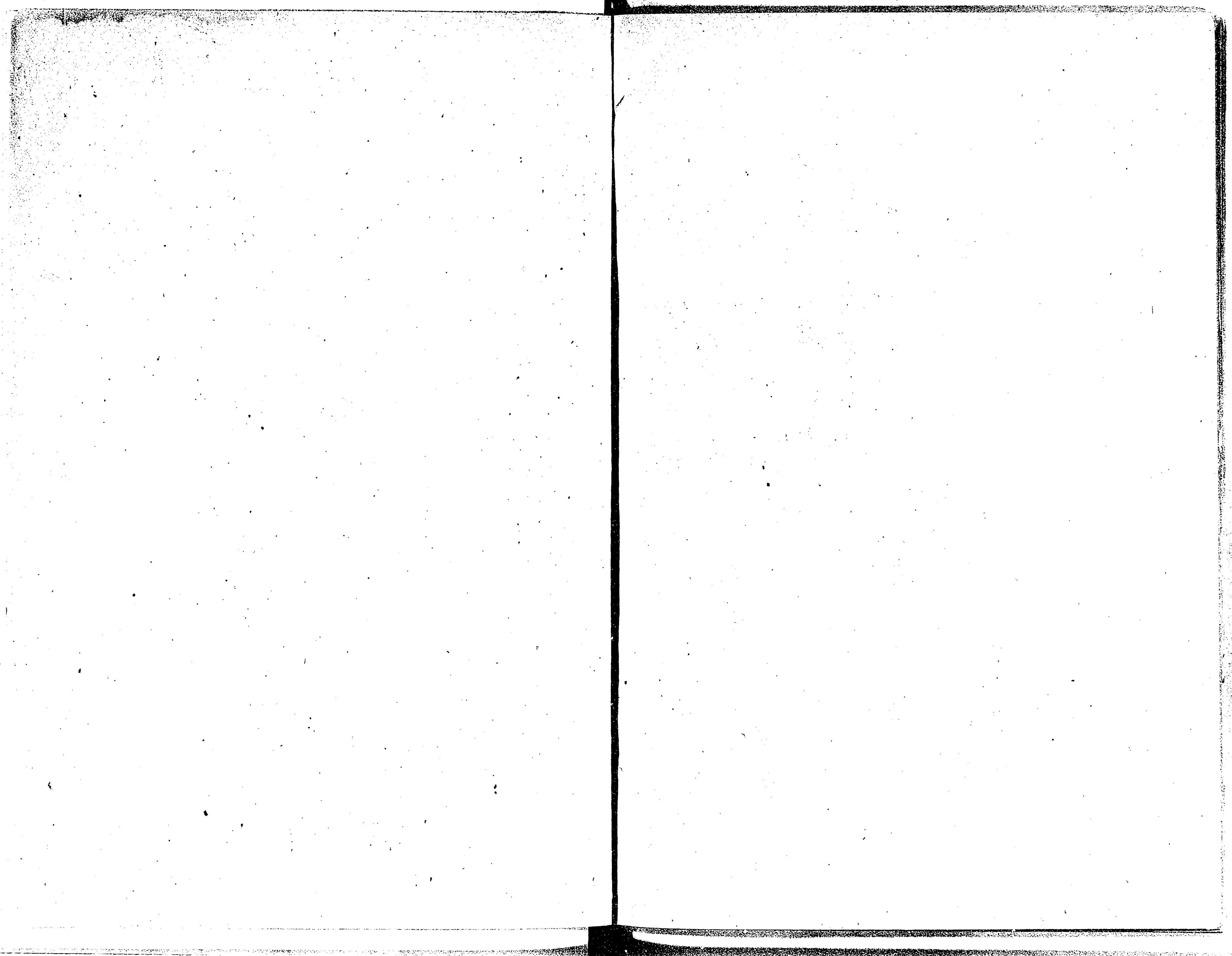
印刷人

愛敬利世

東京市神田區淡路町
貳丁目四番地

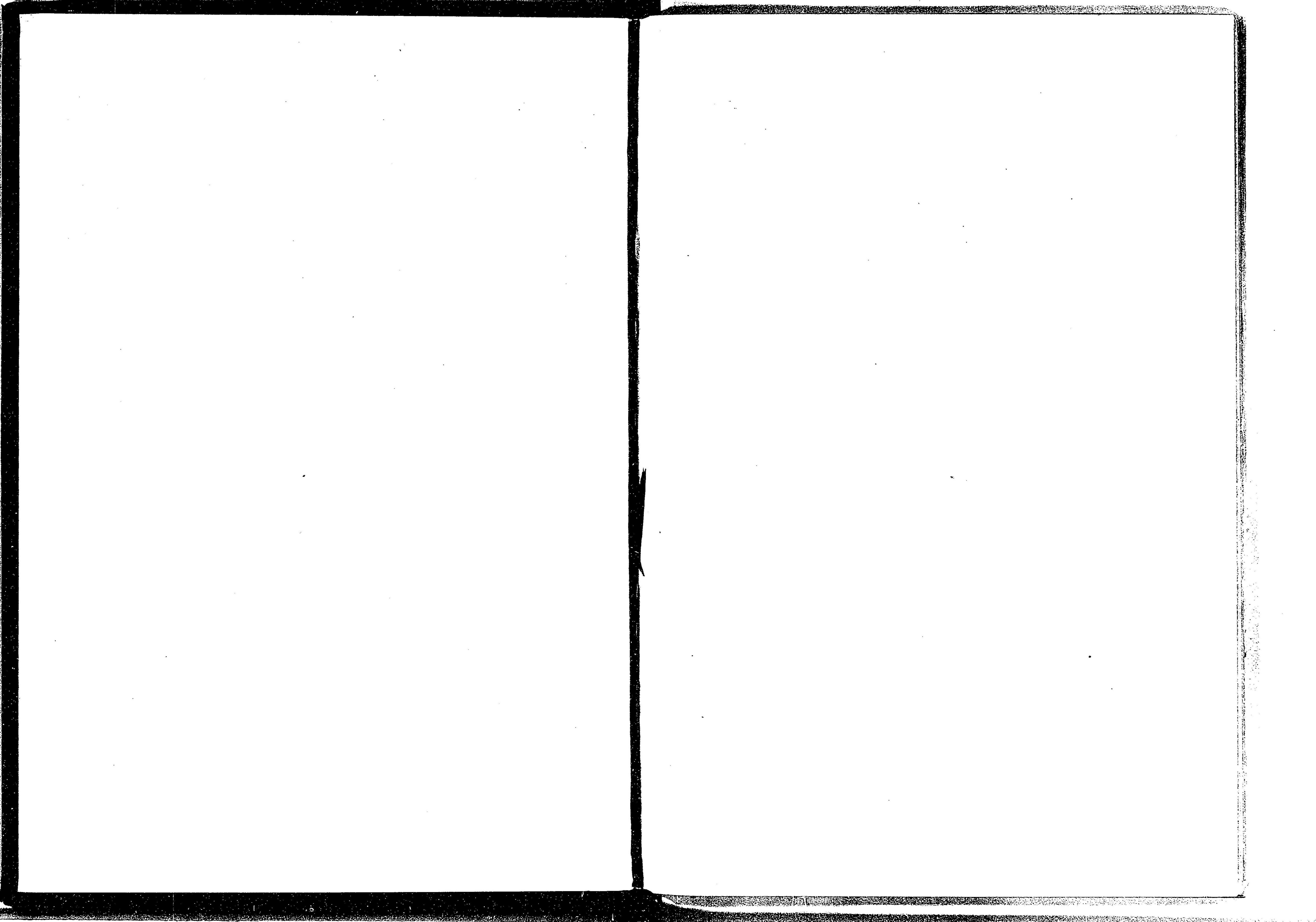
印刷所

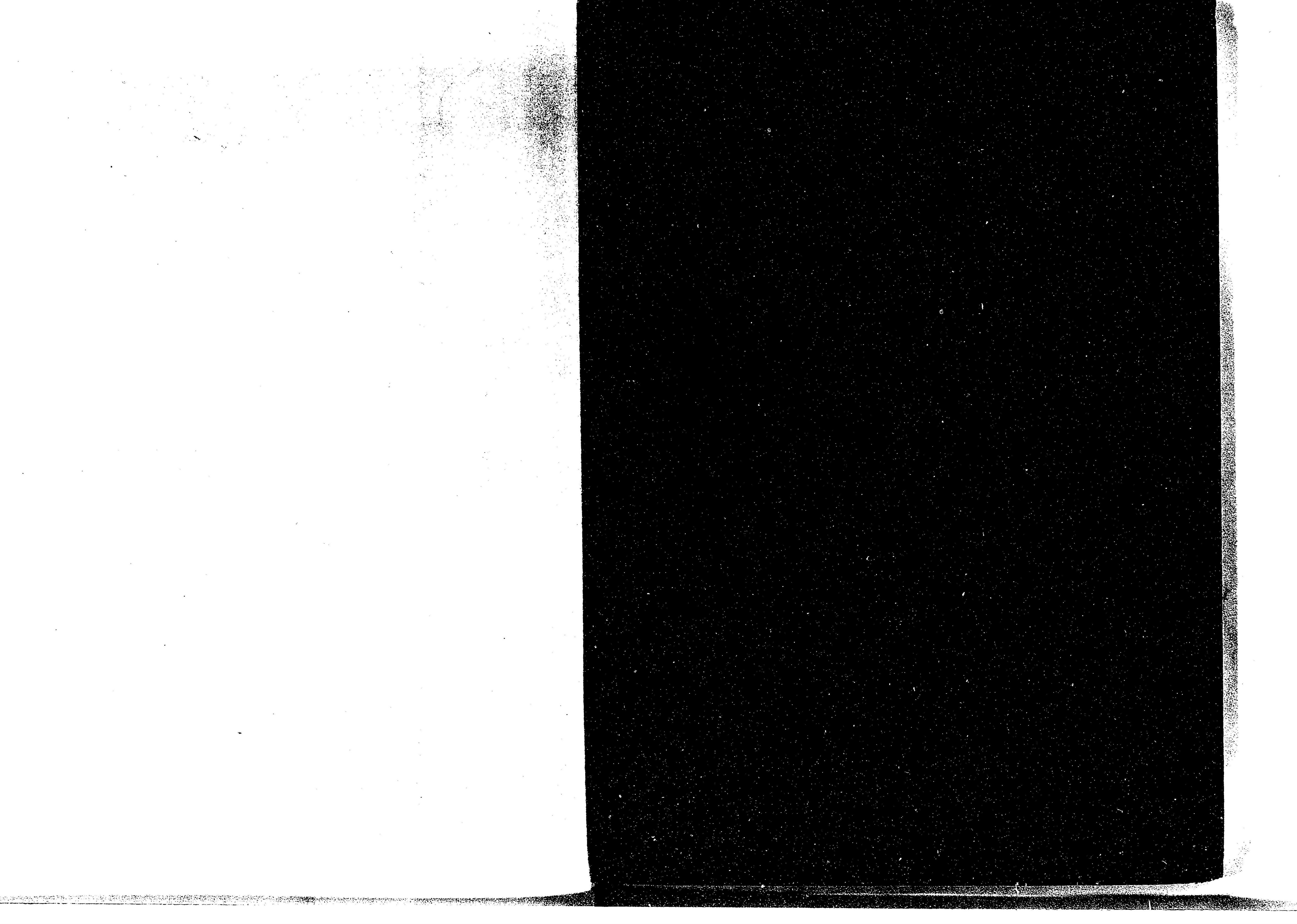
株式會社 英舍
東京市京橋區西箱屋
町二十六番地



Z/W/9

32.6.30





660.59
N964A

M

203217-000-9

660.59-N964s

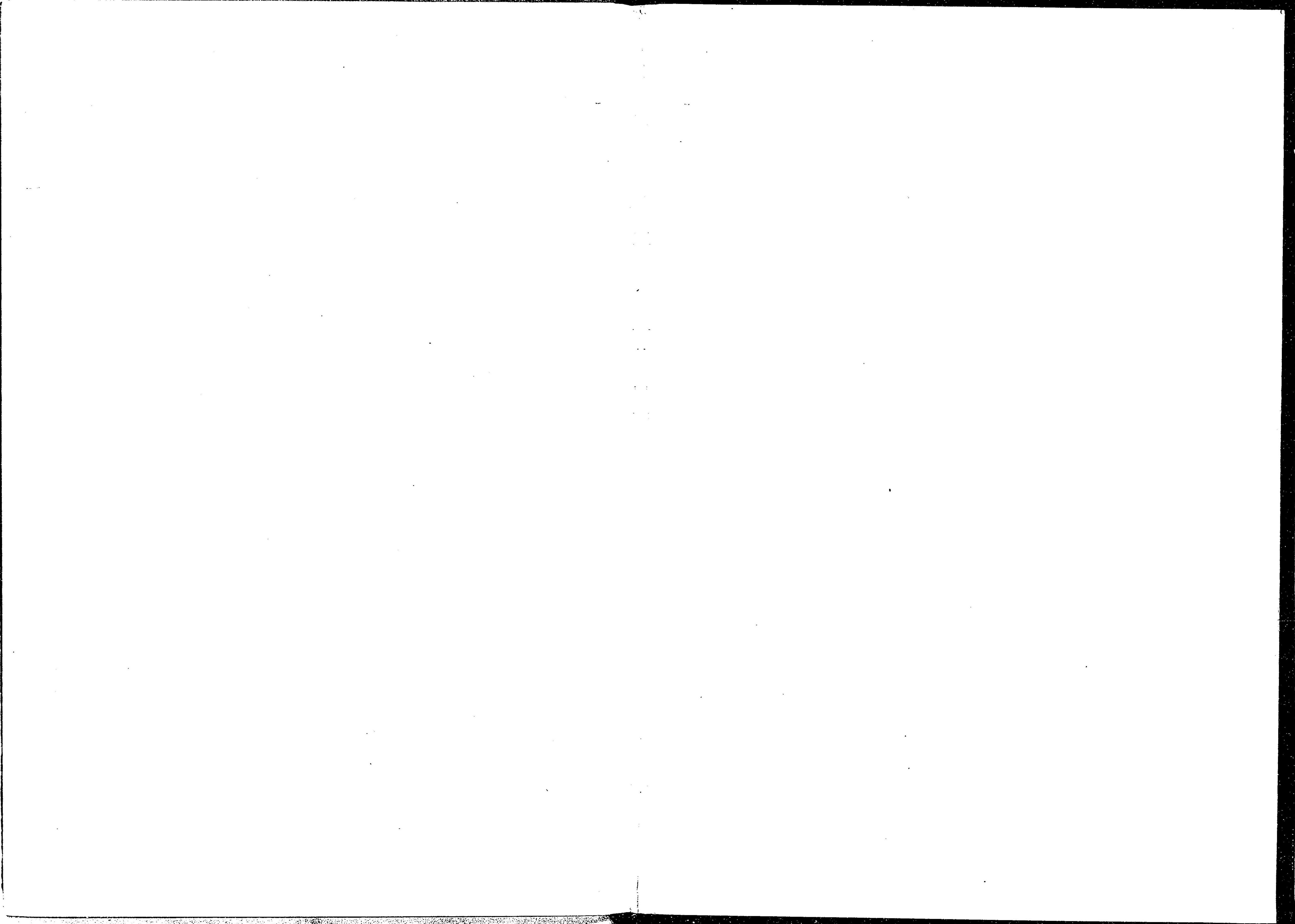
水産事項特別調査

農商務省農務局

M27

EDK-0118





○石川縣

大聖寺川ハ五ヶ年間中増減一ナラスト雖トモ明治廿年組合ノ決議ニヨリ南郷村小字新之丞ニ鮎産卵場ヲ設ケ又鮎ニハ保村領字(カワラケ)鮎ニハ我谷村領落合橋ヨリ下流ニ於テ場所ヲ限リ禁漁ノ規約ヲ設ケタリ而シテ明治廿一年落合橋ノ下流百二十間及福田橋ヨリ下流四百八十六間ヲ縣設テ以テ禁漁場トナセシヨリ稍ヤ増殖スルニ至レリ
動橋川ニ於テ鮎、鮎、鱒ノ年々減獲シタルハ組合ニ於テ大聖寺川ト全シク産卵場ヲ設ケ禁漁場ヲ設置シ蕃殖ヲ圖ルト雖トモ二十年以來漁業者増加ノ爲メ濫獲ノ結果ト下流安宅港ニ流下スル梯川上源ニ於テ尾小屋等ノ鑛山事業日ニ月ニ隆盛ニ赴キシヨリ産額ヲ減シタルモノナラン

梯川ニ於テ鮎魚ノ稍増獲シタルハ支流ノ水源動橋川ニ於テ産卵場ヲ設ケタル結果ナラン然レトモ銅鑛流水ノ爲ナルヤ川口ニテハ増加スルモ上流ニテハ更ニ漁獲ナキニ至レリ鮎魚ノ減獲モ全ク鑛毒ノ結果ナルヘシ
安宅川ニ於テ漁獲減滅セシハ漁業者ノ増加ニヨリ濫獲ノ結果ト鑛毒ニ原因スルナラン
手取川ニ於テ漁獲ノ減シタルハ下流水口ニテ曳網漁ノ數多ナルト阿手其他各鑛山ノ盛ナル結果ナルヘシ

犀川ニ於テハ明治二十一年鮎産卵ノ爲八百拾間ヲ限リ禁漁場ヲ設置セシヨリ年々増獲スルニ至レリ鮎魚ハ石川郡野村字法島ニ於テ養魚場ヲ設ケ魚苗ヲ放流スルヲ以テ稍其効アリト雖モ湖上期中水量ノ適否ニヨリ一様ナラサルナリ鱒ハ著ルシキ増減ナシ
淺野川ニ於テモ犀川ト全シク八百九拾間ノ禁漁場ヲ設ケシ爲メカ畧前項ニ全シ
能登國ニハ細流ノ河川ノミニシテ隨テ漁獲高モ少シ故ニ其理由ヲ畧ス

○富山縣

縣下各川ハ漁業組合ヲ設ケ漁具ヲ制限シ就中庄川、小矢部川、神通川、布施川ノ如キハ魚類蕃殖ノ目的ヲ以テ禁漁場ヲ設ケ保護スルアリト雖モ未タ効果ノ著シカラサルハ各川漁業者頻年増加シ蕃殖ノ度ハ漁獲ニ及サル爲メナラン其他ニ減獲ヲ來スヘキ理由ナシ
放生津瀉ノ減獲セルハ近來該水面ヲ埋立テ耕田ニナスモノアリシニ由ル
十二町瀉ノ増獲セルハ沿岸漁業者カ近年魚類減少ノ爲メニ稚魚ヲ濫獲セサルニ由ル

○鳥取縣

河川ニ於テ鮎、鮎、鱒ノ年々多少ノ増減アルハ其年ノ寒暖雨雪ノ多少ニ依ルモノナラン但シ千代川ニ於テハ明治廿三年賀露港ニ突堤ヲ築ク爲メニ河口ニ變更テ來シ潮流魚ニ影響ヲ及ホシタリト云フ
大茅川、八東川、智頭川、竹田川、天神川、法勝寺川、日野川等ハ明治十九年以來漁業取締規則ヲ設ケ濫漁ヲ禁シタル爲メ幾分ノ漁獲ヲ増加セリト云フ

東郷湖ニ於テハ明治二十年以來漁業組合ヲ設ケ漁業ヲ制限シ又隔年ニ鱒苗ヲ放流シタル爲メ爾來年々漁獲ヲ増加セリ湖山池ニ於テハ漁業取締規則發布以來鮎ノ蕃殖夥多ナリト雖モ統計上ニ於テハ大差ナシ

○島根縣

宍道湖、大橋川、天神川、田町川等ニ於テ増獲ヲ來シタルハ宍道湖漁業組合設置後手練網及丈高網ヲ禁止シ或ハ禁漁法ヲ設ケタルト
明治十九年松江市沿岸ニ禁漁場ヲ設ケタルニ由ル

斐伊川、阿井川、馬木川、下横田川等ニ於テ漁獲ノ増加シタルハ漁業者ノ増加ニ起因ス

阿用川、赤川ニ於テモ漁業者ノ増加ニ因リ漁獲ヲ増セリ其清田川ニ於テ漁獲ヲ減シタルハ近來濫獲ノ弊ヲ生セシニ由ル

三隅川等ニ於テ年々鮎ノ増減アリシ原因詳ナラサレトモ要スルニ其増減ヲ見ルハ發生時ノ氣候適否如何ニ依ルモノ、如シ美濃郡各川著シキ漁獲ノ増減ナシ然レトモ明治二十年縣令ヲ以テ石見國諸川漁業取締規則ヲ頒布シタル後鮎ノ蕃殖頗ル多シ

津和野川、吉賀川ニ於テ鮎、鮎、鱒、鮎、雜魚ノ増殖セルハ全上取締規則設定ノ結果トス其他増減ノ理由詳ナラス

○岡山縣

雜魚ノ漁獲ハ年々著シキ差異ナシ鮎魚ハ吉井、旭、高梁ノ三川ニテハ曾テ釣漁ヲ除クノ外魚兒ノ漁獲ヲ禁シテ蕃殖ヲ試シモ年々漁獲ニ増減ヲ生シ未タ好結果ヲ得サルハ氣候ノ寒暖出水等ノ如何ニテ魚兒生育ノ適否ニヨルモノカ別ニ徴スヘキ理由ヲ見ス

○廣島縣

水内川ニ於ケル鮎其他ノ漁獲高年々減少ノ徵證アルハ其原因一ニシテ足ラスト雖モ近年鐵道枕木及板類ノ筏通行頻繁ヲ來シ隨テ魚簇集散定マラス漁獲シ易カラサルニ因ル

木野川及八幡川ニアリテハ上流沿川町村ニ於テ稻田ノ肥料ニ石灰ヲ使用スルヲ以テ魚族ノ棲息ヲ妨クルニ依ルナラン

大田川、西宗川、瀧山川鮎魚ノ近年減少セシハ鵜繩漁ノ盛ニ行ハル、ト遊漁者増加シ濫獲スルニ依ル其他諸川ノ漁獲物ニ關シテハ特ニ記スヘキコトナシ

○山口縣

明治十三年中有志者ニ於テ水産増殖ノ爲メ殖鱗社ヲ阿武郡萩ニ設置シ同所松本川ハ鮎魚潮流スルニヨリ人工交接採卵場ヲ設ケ同川ヲ初メ玖珂郡錦川、大津郡三隅川等ニ魚苗ヲ放流シ該魚兒ノ捕獲ヲ禁シタルモ鮎魚ハ錦川ヲ除クノ外ハ多少其成績ナキニ非ラスト雖モ得失相償ハサルヲ以テ終ニ殖鱗社ハ解散スルニ至レリ

錦川鮎魚ノ減少ハ漁業者ノ増加モ一因ナルヘシト雖トモ専ラ酷漁ニ原因スルノ景况ニテ其一ニテ擧ケレハ漁業者ハ概テ六月頃ヨリ友掛漁ヲ初メ九月迄施行シ強壯ノ魚ヲ盡ク捕獲シ盡スト川口即チ鹹淡水混合ノ處ニ於テ節分ヨリ彼岸頃迄網子網ノ長サ五十尋堅一

足金アルキハ翌月五日マテニ皆濟セシム其他各市場トモ大同小異ニシテ毎月末半額ヲ差入レサセ殘額ハ總テ六月十二月ノ二期ヲ以テ皆濟セシムルアリ其他毎日又八月三回決算スルアリ而シテ終局ノ精算ニ不足スルモノハ保證人ヨリ代償セシメ又ハ擔保品ヲ以テ皆濟セシム

市場ハ着荷次第直ニ競賣シ代金ハ即時拂渡ス添付人等ナキ運送ニ係ルモノハ仕切書ヲ郵送シ尋テ爲替ヲ以テ送金ス口錢又ハ手數科ハ概テ競賣金高ノ一割内外ニシテ其最モ多キモノハ一割六歩少キモノハ六歩トス口錢又ハ手數料ハ賣主ヨリ納メシムルモノニシテ買主即チ仲買人ヘハ口錢又ハ手數料ノ内ヨリ割戻シ或ハ「戻歩」ト唱ヘ四歩乃至六七歩ヲ分配シ其殘額ヲ市場ノ收入トス

○山梨縣

魚市場ノ躰裁ヲ爲シタル個所ハ甲府市魚町ニ一ク所アリト雖規約ノ據ルヘキモノナク只古來魚問屋數戸アルヲ以テ他縣ヨリ輸入スル魚荷ハ一ト先該所ニ輻湊シ各問屋ト仲買商又ハ小賣商ト取引スト雖賣買者間ニ一定ノ得意場得意先ナルモノナク其價格ト品物ノ如何ニ依リテハ何レノ問屋ヨリ取引スルモ隨意ニシテ一定ノ組合員ナルモノナク隨テ市場ノ資本積立金等アルヲナシ

○滋賀縣

市場ニ於テ取引ナサスモノ多クハ身元金ヲ出サシメ取引金ハ毎月五日ニ決算シ若クハ月末精算ヲ爲スノ慣習ニシテ期日ニ至リ決算セザルモノハ身元金ヲ以テ皆濟セシム市場ハ魚類送荷ヲ收受シ競賣ノ上仕切書ヲ送致シ代金ハ五日ニ決算シ若クハ月末ニ精算スルノ約定ナリ然レモ濱方ニ於テ前金ヲ要スルトキハ直ニ代金收受ノ手續ヲナスコトアリ市場ニ於テ口錢又ハ手數料トシテ賣上代金百分ノ十以内ヲ賣買主双方ヨリ徵收スルモノトス

○巖手縣

市場ハ概シテ開市定日ニ至レハ問屋又ハ仲買人ニ於テ各自家雇ノ帳附及荷捌人ヲ出シ賣買ニ從事スルヲ以テ凡一定ノ資本金ヲ有セス又別ニ身元金等ノ設アラサス若シ買者ニ於テ其代金延滞スルモノアルトハ一切市場ハ立入ラシメサルヲ慣例トセリ市場ト濱方間ニ於ケル慣行ハ區々ニシテ記スルニ由ナキモ概シテ市場ヨリ濱方ヘ米穀ヲ輸送シ以テ魚類ト交換シ又濱方ヨリハ次回ノ着荷ヲ引當ニ米穀ヲ問屋ヨリ借り行キ魚類ヲ持來リ其負債ヲ償フヲ常トセリ盛岡魚市場ノ如キハ問屋ニ於テ口錢トシテ荷主ニ對シ代金引替支拂ヲシタルト其百分ノ五ヲ徵收シ又遠野ハ百分ノ七日結沼、宮内兩市場ノ如キハ一割ヲ收ムルヲ例トセリ而シテ又盛岡ハ別ニ管理者ヲ置キ手數料トシテ魚類一駄(三十貫)ニ付金壹錢八厘ノ割合ヲ以テ支拂ヘリ

○秋田縣

市場ニハ濱方漁業者自ラ運搬シ來ルモノト仲買商人ノ運搬シ來ルモノトノ二種アリテ濱方漁業者ノ運搬シ來ルモノハ魚類ヲ市場ニ排列シ需用ニ應ジ賣却シ而シテ口錢或ハ手數料等支拂フヲナシ只賣子一人ニ付貳厘乃至五厘(賣品ノ多寡ニ應ス)ヲ市場取締人ニ拂渡スモノトス仲買商人ノ運搬シ來ルモノハ之ヲ競賣ニ付シ其代金ハ日毎ニ荷主ニ拂渡スヲ例トス本庄町大町市場ニ於ケル賣買ノ口錢ハ賣價金百分ノ二乃至一半ヲ賣主ヨリ出金ス又秋田市場ニ於テハ仲買人ヲ經テ買入ルハ手數料トシテ賣價ノ一割ヲ仲買人ニ給與ス市場ニ於テハ濱方漁業者ヘ前貸ヲ爲ス等ノ慣例ナシ

○福井縣

坂井郡三國町各魚市場ニ於テハ濱方ヨリ魚類回送ノ際別ニ送り狀ノ如キモノヲ要セス直ニ競賣ノ上仕切書ヲ交付シ代金ハ即時仕切書ノ表面ニ據リ現金渡テ例トシ市場ニ於テ取得スル手數料ハ賣上代金ノ五分ヲ濱方賣主ヨリ納メシメ市場ヨリ魚商ヘ賣渡シタル代金徵收ノ法ハ翌日決算スルヲ例トス

今立郡鯖江町魚市場ニ於テハ濱方ヨリ魚類回送ノ豫約ヲ爲シ置キ日々着荷ヲ競賣ニ付シ代金ハ日々精算シ市場ヨリ魚商ヘ賣渡シ代金ハ毎月末日ニ決算シ市場ニ於テ口錢トシテ賣上代金ノ一割ヲ賣買主ヨリ徵收シ其四分ハ仲買ニ渡シ六分ヲ口錢ト爲ス南條郡武生町市場ニ於テハ仲買ノ身元若クハ賣買ノ多寡ニ依リ金拾圓ヨリ五拾圓迄ノ身元金ヲ納メシメ取引金ハ日勘定ナルモ自然延滞スルニ由リ三ヶ月毎ニ決算ヲ途ケ不足ヲ生スルトハ該身元金ニテ引去リ尙不足アリテ精算セザルハ皆濟迄賣買ヲ停メ其旨各市場ニ揭示ス

市場ハ濱方ヨリ魚類送附ノ際送り狀ニ依リ授受シ即日競賣ノ上仕切書ト共ニ代金ヲ渡スト雖濱方ト市場ノ都合ニテ他日ノ仕切金ヲ抵當ニ前貸ヲナスコトアリ此場合ニ於ケル貸金利率ハ雙方ノ協議ニヨリ一定セス市場ハ賣上金高壹百圓ニ對シテ手數料拾圓トシ其手數料拾圓ノ内四圓ヲ買主ニ於テ即日代金皆濟セシ者ヘ割戻シ残り六圓ハ市場ノ手數料ニ充ツ

同郡内藤甲樂城浦ニ於テ毎年使用スル所ノ大網若クハ網專業ノ漁業者ニ對シテ市場ハ若干金ヲ前貸シ返濟方ハ漁獲物賣上高ノ幾分ヲ引去リ漸次返濟ノ道ヲ立テ返却濟ノモノヘハ從テ貸出ス習慣アリ敦賀郡敦賀町市場ニ於テハ何人ヲ論セス身元金トシテ金二十圓ヲ徵收シ(市場主ニテ信用スル)取引金ハ毎月末ニ決算ス若シ決算セザルハ身元金ヲ以テ精算シ尙不足アレハ本人若クハ保證人ヨリ納入セシメ精算金及身元金ヲ納メサレハ取引ヲナサシメス

濱方ハ漁獲物ヲ直ニ市場ニ持込ミ競賣ニ付シ代金ハ現金取引月末精算及ヒ一月ヨリ六月迄七月ヨリ十二月迄年二度精算スルモノト年末ニ一度精算スルモノトノ別アリ濱方ニ於テ金員ヲ要スル時申入ニ應シ内渡ヲナスモノ最モ多シ市場ニ於テハ口錢トシテ賣上代金ノ百分ノ七ヲ賣主ヨリ納メシメ買主ヨリ口錢或ハ手數料ヲ取立ツルヲナク精算ノ際賣買代金ノ百分ノ二ヲ取引スル習慣ナリ

第八七 魚市場ト魚商并濱方トノ慣行 四七五

第九〇 水産收入、公費、負債及貯蓄

道府縣	收 入		公 費		差 引		貯 蓄		負 債
	總 額	一 戶 當	總 額	一 戶 當	總 額	一 戶 當	總 額	一 戶 當	
北海道	七八〇、八四七、三六三	四〇九、一四一	二九一、六三七、七五四	五六一、七	四八〇、三三三	四〇、三五三	一、三〇七、四九九、九七六	一、六八九、五五八、四九九	
東京都	四五一、五〇七、一	六四、二二一	六二、四六三、三三七	八八九	四四、九〇四、三七四	六三、三三三	二、三六三、〇〇〇	八、一三〇、五九九	
大阪府	三五二、六一八、四四二	四四、九六四	六、五九四、五五五	一、四八六	二、四三〇、三三八七	四三、四七八	一、三三三、三三八	九、一〇〇、九〇八	
京都府	五八九、二八七、六三〇	三三、六五六	二、七六〇、五九四	六三七	五八六、五三七、〇三六	一、五、〇一九	三、九八八、六	一、九一一、〇〇〇	
兵庫県	六三八、九六三、〇〇〇	三三、三三三	八、五四八、三三三	一、八八〇	六三〇、四一四、六一七	三三、八三七	五、五三四、〇〇〇	七、八一八、一〇〇〇	
新潟県	九三五、二九〇、三九〇	六六、四九八	一、二二六、二四四	八八〇	九二二、九七九、四五五	六五、六一八	八、八二〇、〇〇〇	三、三八〇、二五〇〇	
長野県	一、六七六、五三〇、四四五	一四、二二三	三、六三四、五六四	三〇八	一、六四〇、一九七、三五二	一三、九一五	四、五八四、一九九六	三、三〇〇、六九六	
群馬県	八六六、四八八、四五二	三三、七五九	一、六二八、八九三、七一	六三五	八五〇、一九九、〇八一	三三、一三四	一、〇六七、一	二、九〇九、二、三〇〇	
茨城県	八八七、四八、八三九	三五、六四二	三〇七、七八五	一、三三四	八、五六七、五五四	一、九〇三	七、二二四	九、六七〇、〇〇〇	
千葉県	三、四六六、〇〇〇	一九、六八〇	一、五八四、四五八	六五八	三、三三三、四四二	一、九〇三	六、八四二、〇〇〇	二、九〇九、二、三〇〇	
東京都	二、五三五、六七三、〇八七	五〇、九三六	二、二二九、九六九、九二	四四七	二、五三三、四三三、九五	五〇、四八九	一、三三、七	九、六三〇、〇〇〇	
神奈川県	一、三三九、〇七六、九四五	六二、一三二	一、四九四、〇三六、八	六八七	一、三二四、一三六、五五九	六〇、四三七	一、五九四、八	六、四七四、〇〇〇	
静岡県	五八、八八六、四三三	九、七九八	三、七九〇、三三七	七三二	五五、〇九六、〇七六	九、〇六七	八、一一二	九、六三〇、〇〇〇	
愛知県	九二八、九八七、〇〇〇	四一、四三九	一、四九二、八六一	二、五〇六	八、五六二、五五〇	一一、二八五	六、八九八	九、六三〇、〇〇〇	
岐阜県	八七七、七二四、三〇五	二五、六五四	八〇、四六〇、九四	三三五	八、六九六、七八二	三、五四九	一一、四八	六、四七四、〇〇〇	
静岡県	八七六、二六四、七三九	二二、五八四	一、三三、七四〇、四二七	三、五四	八、六三三、三三二	三、三三〇	八、九一五	七、九三三、八〇〇	
山梨県	一、二二八、七〇〇	一〇、五五〇	七、七二、九九二	五、一七	一、一七四、〇〇八	九、五三七	四、五五二	四、六三三、〇〇〇	
長野県	二、二七六、九六〇、〇〇〇	一八、二九七	七、七〇二、八五一	一、〇九五	一、九九九、三、一四九	一、七、二〇三	六、八九九	二、六二一、二七八	
岐阜県	五七、九五六、〇〇〇	一〇、八九〇	二、五〇七、〇二二	四、七二	五五、四四八、九八八	一〇、四一九	六、九四三	二、六二一、〇〇〇	
静岡県	一、一九一、五六〇、三三三	四、三〇二	一、四七四、三九五	五、三〇	一、七六八、一、六三七	四、一、四八一	一、九三、八二	二、八五〇、一、三五〇	
長野県	七九一、五四八、七五八	四、四、一一二	一、八七六、六〇、二六	一〇、四六	七、七二、七八三、七三三	四、三、〇六六	九、四〇七	八、七六六、〇〇〇	
山梨県	二、二二、三三三、四八〇	一八、六四三	四、七、六五、二六三	四、〇一	二、一六五、九六、一七	一、八、三三二	九、四〇七	二、〇〇、〇〇〇	
長野県	五〇、八四四、六〇、四二一	二、九七五	四、二、五三、二九四	三、二八七	四、六七、一九二、四七	二、六、四六四	七、五八二	八、七六六、〇〇〇	
山梨県	三、九二、三三〇、〇〇〇	一七、四三三	一、八九三、七、〇〇〇	八、四三	三、七三、四三三、〇〇〇	一、六、六一	三、三〇一	一、一、七、七〇〇	
山梨県	一、三三〇、二六、六六〇	二、四、七〇四	二、九六六、〇、八三	五、九六	一、二〇〇、六〇、五八七	二、四、一〇八	八、七〇三	一、一、七、七〇〇	
山梨県	三、三三、一、七、六六三	一、六、九六四	一、七、七八一、二、六八	九、三三	三、〇三、三、六九五	一、六、〇三〇	三、三、三四六	七、〇三三、〇三〇	

製鹽ハ二斗或ハ三斗入ヲ壹俵トナス又ハ八斗入トナシ東京及横濱地方へ販賣ス代價ハ時價ヲ定メ賣買ノ契約ヲナシ汽車汽船ノ便ニヨ
ラス多クハ日本形船ヲ以テ輸送スルナリ

○兵庫縣

印南郡製鹽一俵ノ容量一定ナラス或ハ一斗ヲ以テシ或ハ一斗二升五合ヲ以テシ或ハ二斗三升或ハ二斗五升、四斗五升、五斗二升、五
斗五升、六斗等仕向地ト仕出地トニ依リテ各異ナリ賣却方ハ問屋ノ者ニハ時價四分ノ一手附金ヲ徴スルモノアリ徴セサルモアリ是
又一定セス直接輸送スルモノハ手附金ヲ徴セサル例ニシテ何レモ商品受渡濟ノ上計算スルモノトス

飾東郡 製鹽ハ二斗一升五合ヲ一俵トシ大阪堺地方へ輸送シ該地問屋ニテ時買ヲ以テ賣却シ來リシモ近來汽船ノ便開ケタルニヨ
リ多分ハ東京へ輸送シ該地問屋ニ於テ賣却ス

飾西郡 製鹽ハ二斗二升入ヲ一俵トシ則チ二俵ヲ以テ一石トス製鹽高ノ七分ハ大阪へ船便ヲ以テ輸送セリ其三分ハ近郡小賣商估
へ賣却シ總テ即金取引ナリ本業ハ創始以來日淺キヲ以テ別段慣行モナク亦利益ヲ見ルノ場合ニ至ラサルナリ

揖東郡 製鹽ハ二斗入ヲ一俵トシ揖東西兩郡醬油醸造家又ハ索麵製造者ノ需用ニ應ジ地主小作人ノ結社シタル網干製鹽商社ノ手
ヲ經テ販賣ス

以前ハ製鹽者ヨリ直ニ需用者ニ販賣セシカ粗製濫賣ノ弊アルヲ以テ前項結社方法ヲ設クルニ至レリ

赤穂郡 製鹽ハ三斗五升入、一斗入ノ二種トシ三斗五升入ノ分ハ大俵ト稱シ(ニガリ)ヲ注入シテ製シ重ニ東京地方へ輸送販賣セ
リ一斗入ノ分ハ小俵ト稱シ(ニガリ)ヲ扱キ製シ重ニ大阪地方へ輸送販賣セリ

大俵製鹽販賣慣行ハ當地ニ數軒ノ問屋アリ一俵ノ鹽モ該問屋ノ手ニ寄ラサレハ販賣ヲナス併シ製鹽家ニシテ船舶ヲ所持スル者
ハ直接販賣地ニ輸送スル者アリト雖此等ハ僅少ニシテ多數ノ鹽田ヲ所持スル者ニ非ラサレハナスコト能ハス故ニ概シテ問屋ノ
手ヲ經テ販賣シ來レリ買人ハ重ニ當地船舶所持人ナリ而シテ近來ハ漸ク其不便ヲ感シ往々製鹽者申合ノ上船舶ヲ雇入レ直接輸送
販賣スルコトアリト雖此是非問屋ノ手涉リヲ要セリ

小俵販賣慣行モ大俵ト同シク數軒ノ問屋ノ手ニヨリテ販賣シ來リ買主ハ重ニ當地ノ船舶所持人ナリシモ漸ク其不利ヲ感シ昨年來
小俵製鹽者申合ノ上一ノ販賣會社ヲ設ケ製鹽ヲ改良シ商標ヲ登錄シ大ニ前日ノ不利ヲ改メントスルノ傾向ナリ併シ小俵製鹽者ニ
シテ船舶ヲ所持スル者ハ直接輸送販賣シ自然會社ト競争ノ意味アリ又直接販賣モセス會社ニモ加盟セス依然舊問屋ニ寄り或ハ直
接ニ地方ノ買主ヲ待チ俵俵ヲ萬一二期セントスルモノモアリ

代價請取方ノ慣行ハ契約結了ノ上製鹽請取ノ如何ヲ不問總テ皆金ヲ以テ通常取引ノ慣例トス尤モ時ニ依テハ製鹽及代價ノ都合ニ
ヨリ半金ト稱シ契約ノ際半金ヲ請渡殘金ハ契約ノ期日ニ請渡シテナス例トス

○長崎縣

製鹽ノ俵入高ハ其製造地方ニ依リ一定ナラスト雖モ概チ小俵ト稱スルモノハ西彼杵郡ニテ四升或ハ六升入トシ東彼杵郡ニテ三升五

明治二十七年三月廿六日印刷
明治二十七年三月廿九日發行

農 務 省

昭和八年十月十日

小牧實貞 敬示

印刷人

愛敬利世

東京市神田區淡路町
貳丁目四番地

印刷所

株式會社

英舍

東京市京橋區西新屋
町二十六番地