



Curve di livello e viabilità a Esino Lario



Ecomuseo delle Grigne



- 2010 Strade e vie di comunicazione
- 2011 Folclore e mestieri
- 2012 Trasformazioni ambientali



1. Servizi
2. Educazione e Formazione
3. Promozione culturale e interpretazione
4. Studio ricerca e conservazione



A misura di bambino
2009-2012



**Progetti promossi dall'Associazione Amici del Museo delle Grigne Onlus
ente gestore dell'Ecomuseo delle Grigne**

Vestire i paesaggi 2009-2012

Ecomuseo delle Grigne a misura di bambino 2009-2010

[Ecomuseo delle Grigne a misura di bambino 2009-2011]

[Rinnovamento parco giochi Villa Clotilde 2009-2010]

Progetti promossi dal Comune di Esino Lario

legale rappresentante dell'Ecomuseo delle Grigne

[Rinnovamento parco giochi Villa Clotilde 2009-2010]

...

Progetti promossi dalle associazioni e dai gruppi dell'Ecomuseo delle Grigne...

...



Strade e vie di comunicazione



1. Servizi
2. Educazione e Formazione
3. Promozione culturale e interpretazione
4. Studio ricerca e conservazione

Strade e vie di comunicazione

Documenti e testi

Giovanni Maria Pensa e Francesco Arrigoni, cittadini di Esino Inferiore, ai beni derivati da lascito di Michele de Guettis. 1689 agosto 10 cc. 8

88 Diversi confessi e ricevute di pagamento 1677 – 1807 cc. 27

89 Corrispondenza diversa 1712 – 1786 cc. 25

90 Conti diversi sec. XVIII cc. 14, quinterno 1

91 Stemmi araldici della famiglia Pensa: quinternetto pergamenaceo recante diversi stemmi dipinti tra cui quello dei Pensa, disegno a penna acquarellato. s.d. quinterno 1, c. 1

93 Supplica all'autorità civile al fine di prendere provvedimenti contro tal Giovanni Maria Pensa, reo di girare armato ed insidiare gli abitanti di Varenna. sec. XVIII cc. 2

94 Fede di battesimo di Pietro Pensa di Esino 1776 gennaio 28 cc. 2

95 Carlo Pensa di Esino Inferiore concede ai figli Giovanni Maria e Matteo la licenza di poter trattare affari senza dipendere dalla patria potestà ed approva le contrattazioni precedentemente effettuate dai figli con i fratelli Arrigoni. 1671 settembre 29 cc. 4

96 Atti di una causa intentata davanti al Pretore della Valsassina da Carlo Gulfi contro i figli del fu Pietro Matteo Pensa per l'usurpazione da parte di questi ultimi di un terreno concessogli in livello perpetuo dalla Comunità di Esino. 1733 novembre 12 cc. 6

97 Sentenza del Pretore della Valsassina che assolve Simone Pensa da un non meglio specificato vincolo di fideiussione. 1666 giugno 25 cc. 2

98 Procedimento fiscale contro Francesco Pensa e Carlo Antonio Venini sorpresi a trasportare il sale nel luogo di Piantedo in Valtellina. 1708 giugno – luglio cc. 3

99 Carte diverse 1649 – 1777 cc. 5

100 Dote di Francesca De Fenazolis, andata in moglie a Pietro "Peroinus" Pensa di Esino. 1583 ottobre 7 cc. 2

101 Memorie di Pietro Pensa relative a strani fenomeni apparsi nel cielo di Esino. 1769 ottobre 25 – 1770 gennaio 20 c. 1 Tre documenti del XVIII secolo riguardanti straordinari eventi atmosferici o visioni.

Strade

1 Intimazioni del Podestà della Valsassina ai sindaci e uomini delle comunità di riparare le strade intercomunali. Una intimazione datata 1741, le altre a stampa s.d. Sec. XVIII m. cc. 5

2 Patti dell'associazione costituitasi tra diversi abitanti di Esino Inferiore allo scopo di acquistare e sfruttare parte dei boschi della comunità. Sono elencati anche i patti per la manutenzione delle strade carrabili e per il trasporto del legname a lago 1790 aprile 21 cc. 10

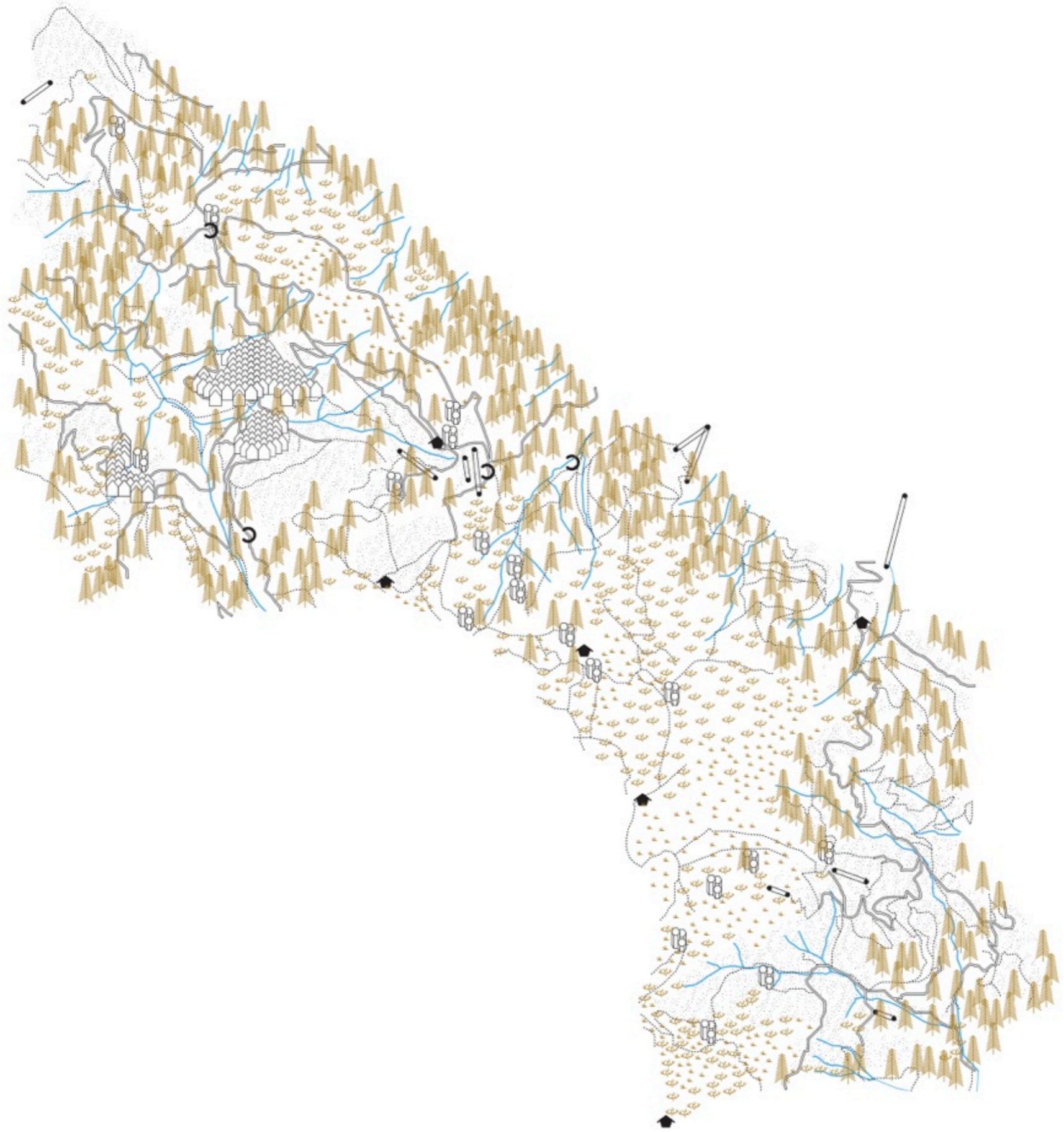
3 Circolare del Regio Intendente di Como alle deputazioni comunali relativa ai provvedimenti da prendersi in caso di inadempienze e mancanze da parte degli appaltatori delle pubbliche strade. 1790 giugno 18 cc. 2

4 Perizia del capomastro Antonio Franzoni relativa a riparazioni ed adattamenti da apportare a ponti e strade della Comunità di Esino Inferiore. 1795 novembre 6 cc. 8

5 Perizia del capomastro Antonio Bassi relativa alle riparazioni da effettuarsi al ponte vicino al mulino sul fiume, nella comunità di Esino Inferiore. 1797 maggio 27 cc. 2

6 Vertenza davanti all'I.R. Commissario distrettuale di Introbio tra il Comune di Esino Inferiore e l'appaltatore Onorato Venini relativa alla manutenzione della strada che porta a Perledo. 1834 marzo 28 – aprile 16 cc. 6

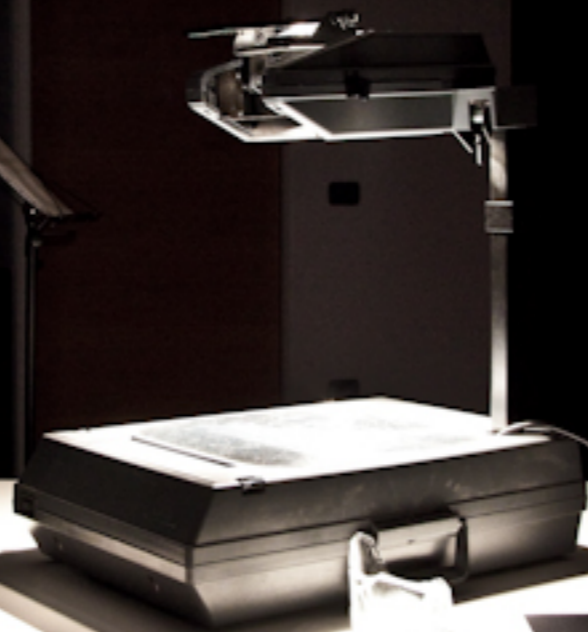
Strani fenomeni apparsi nel cielo di Esino
1769-1770



Warburghiana
Concerto Sinottico n. 4

WARBURGHIANA
concerto sine die
.04

WARBURGHIANA
.04













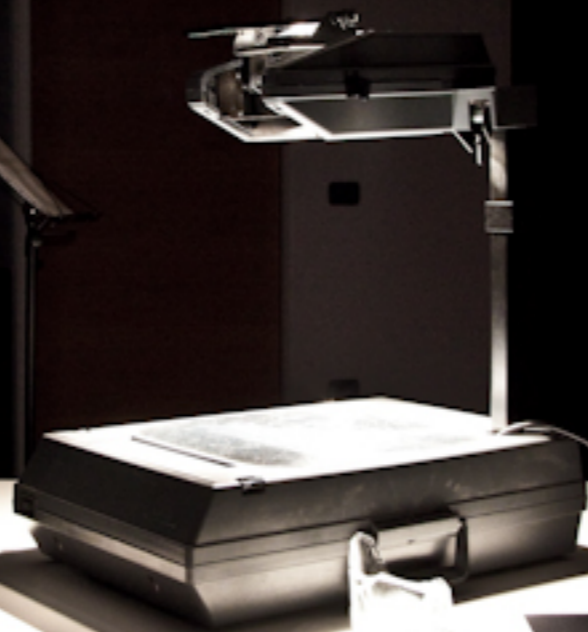


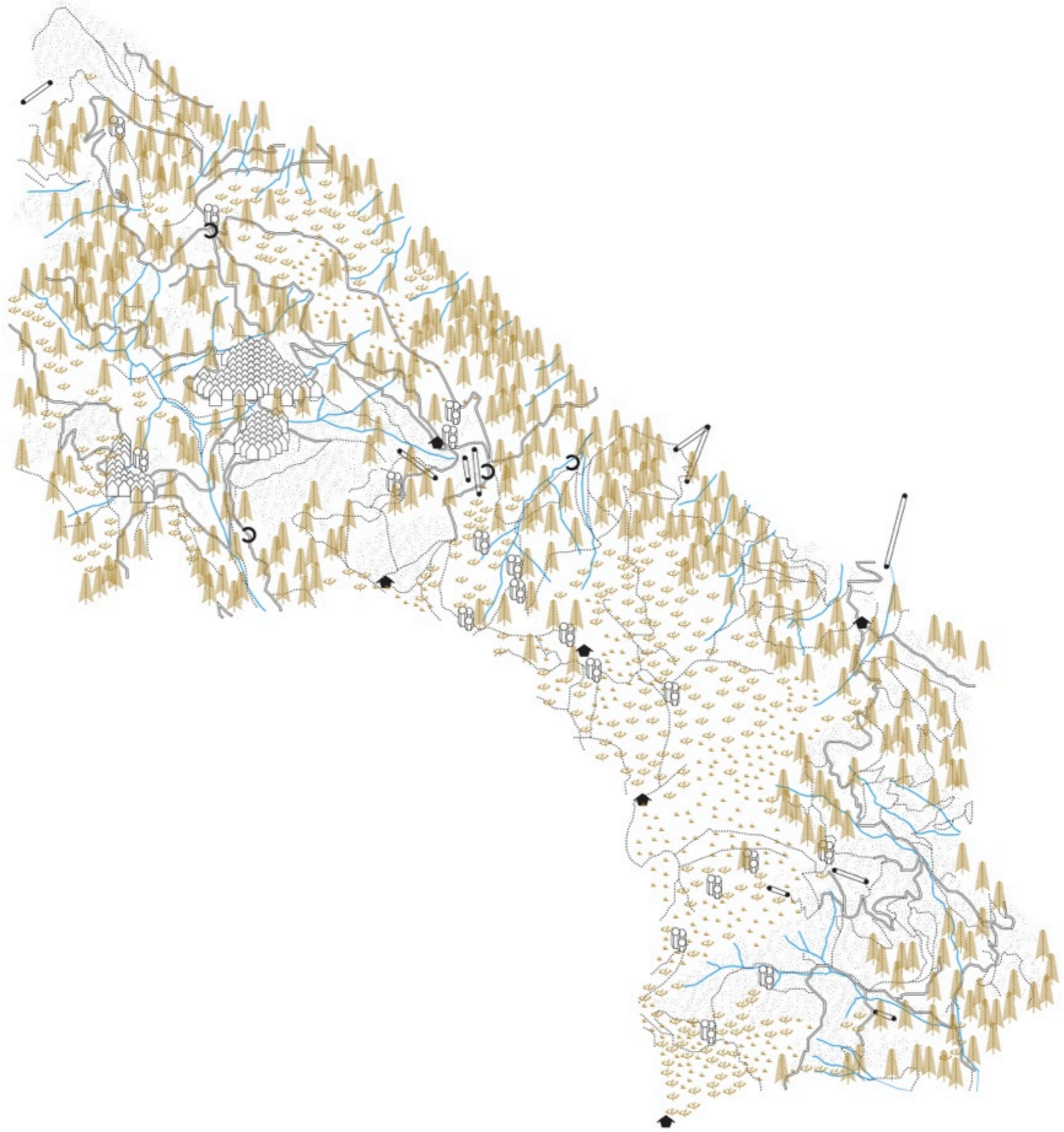




WARBURGHIANA
concerto sine die
.04

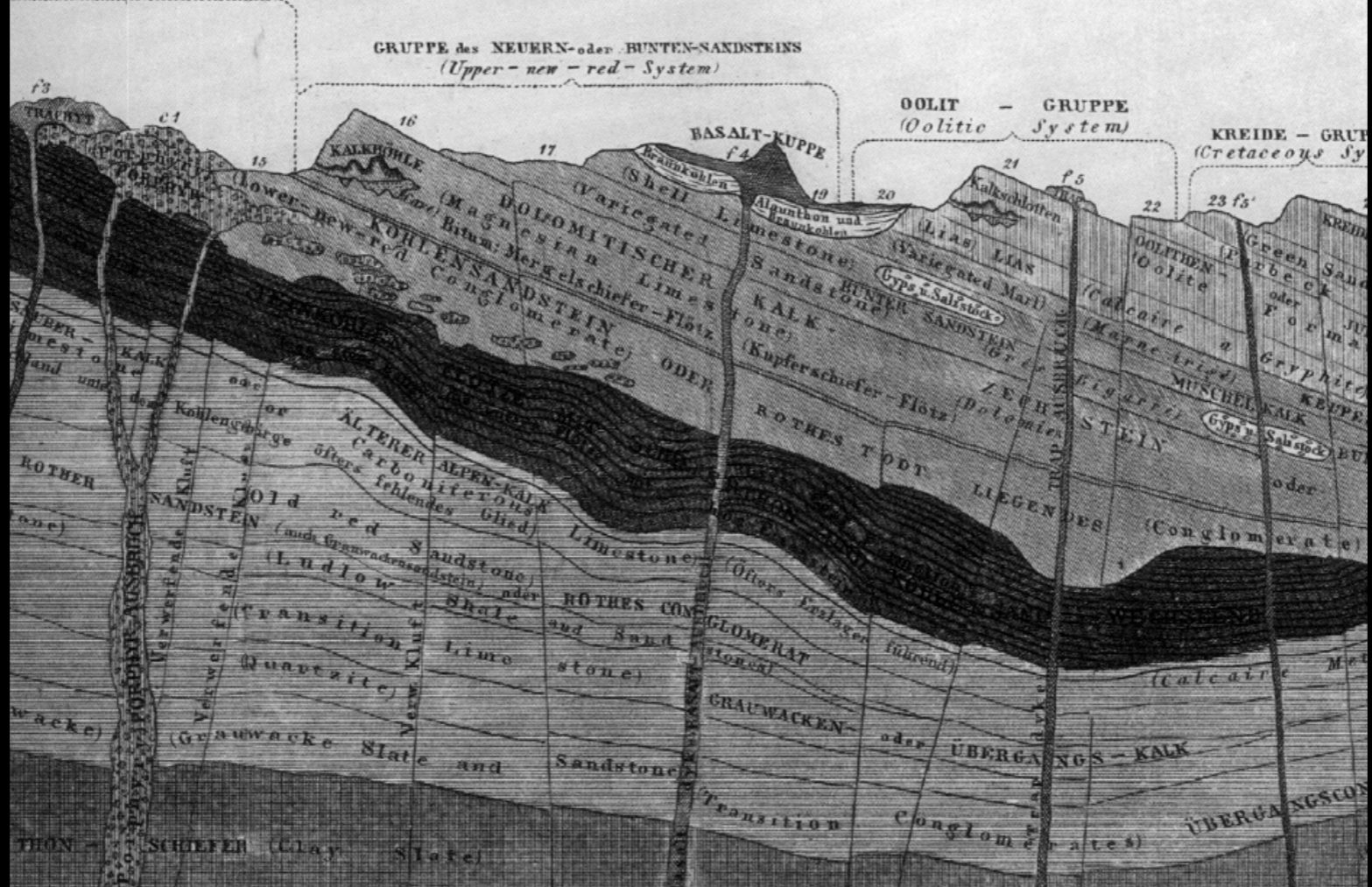
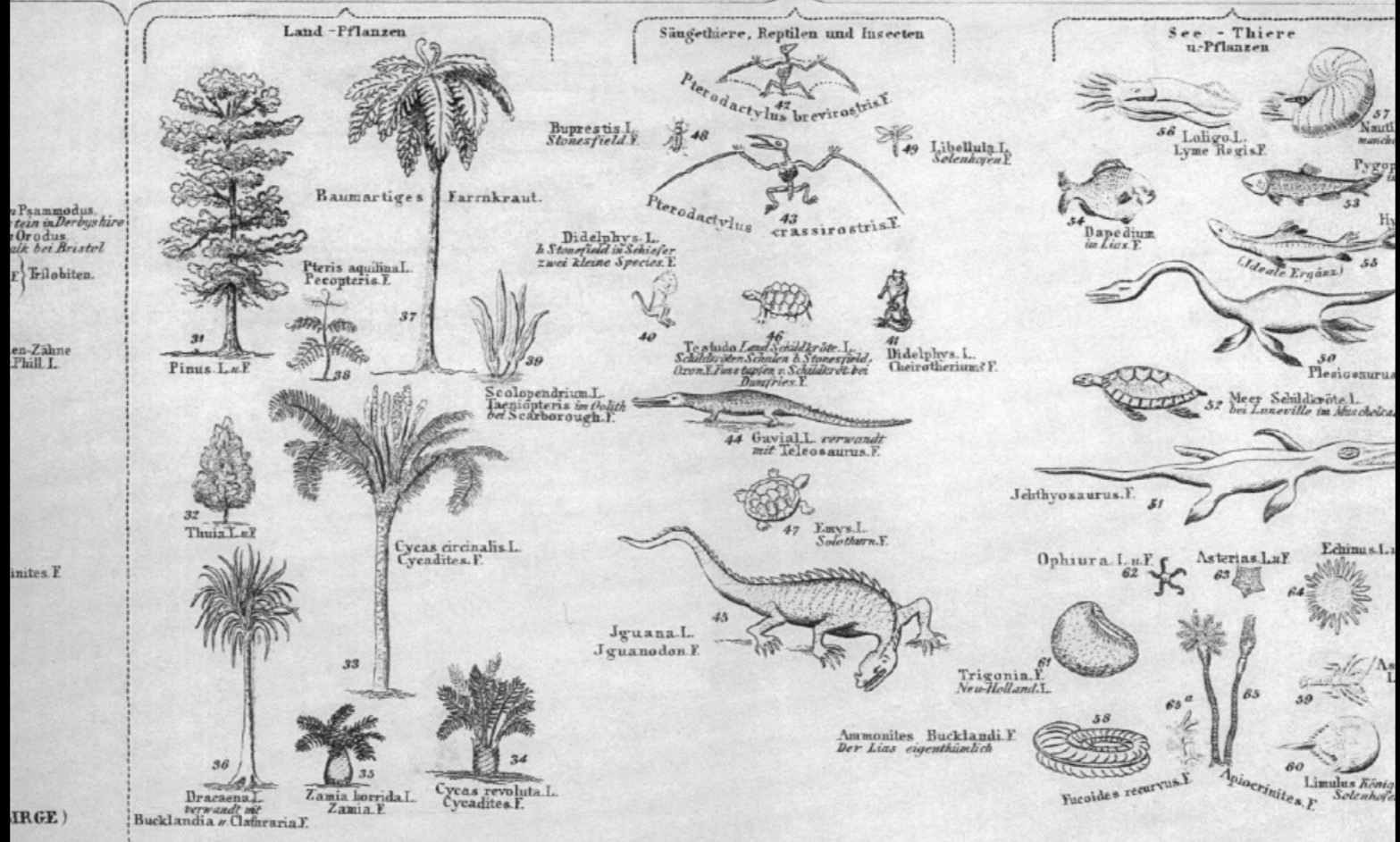
WARBURGHIANA
.04

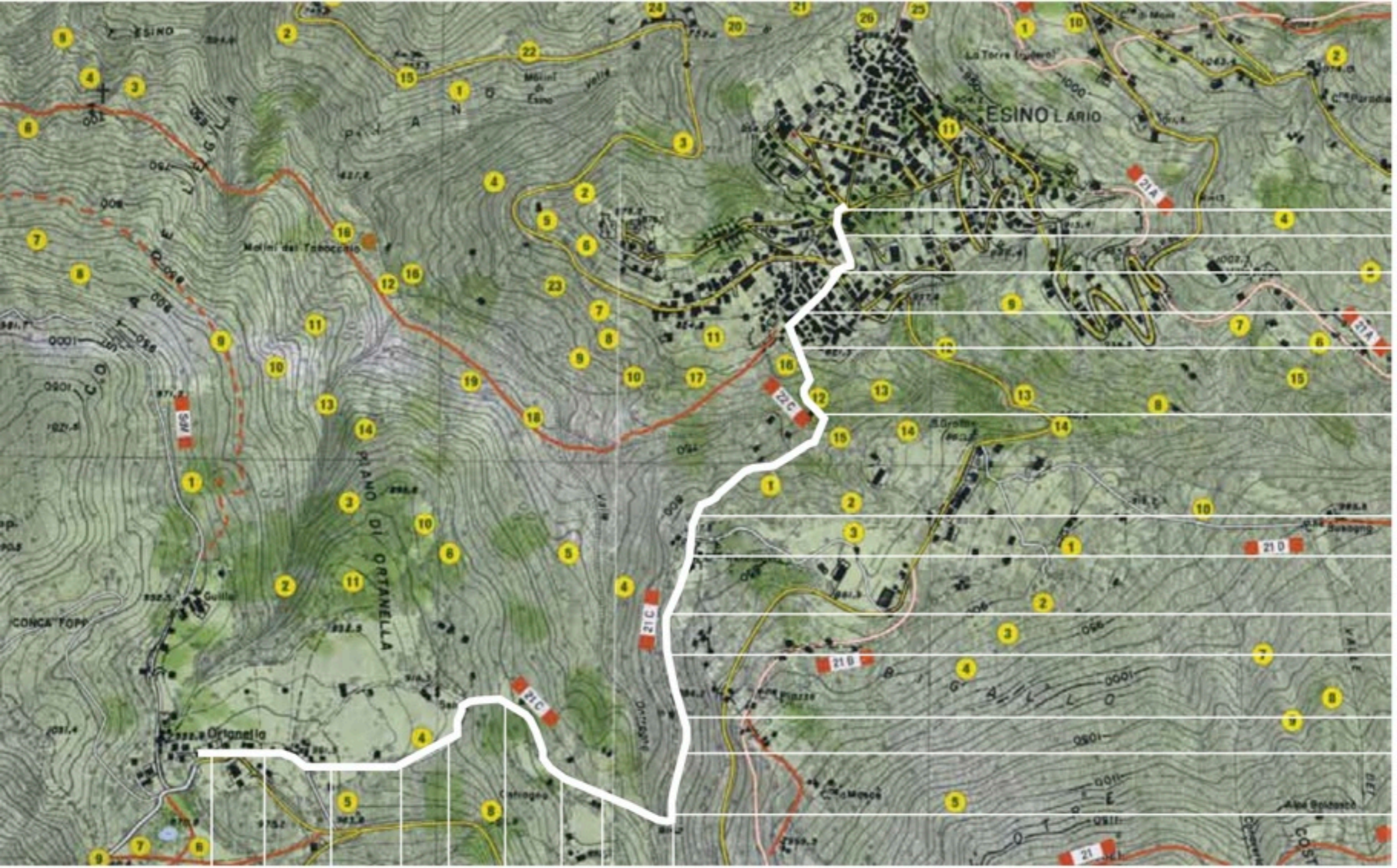




Ma a Esino c'è il mare?

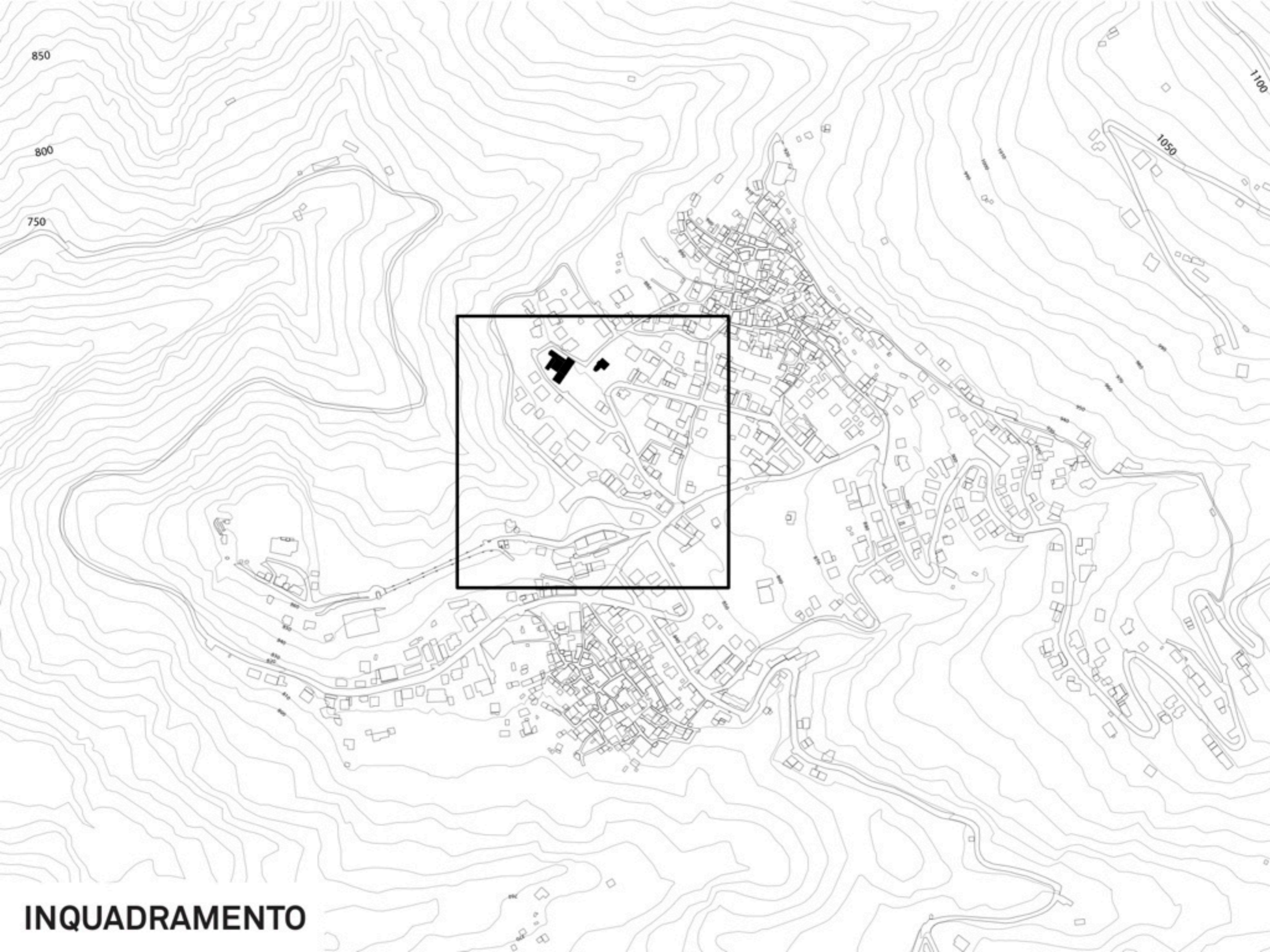






- EL03 10042001 HU
- EL03 13101961 CN
- EL03 02051981 ED
- EL03 10042001 HU
- EL03 02051981 ED
- EL03 28111980 SE
- EL03 10042001 HU
- EL03 28111980 SE
- EL03 30011901 CF
- EL03 10042001 HU
- EL03 13021982 CN

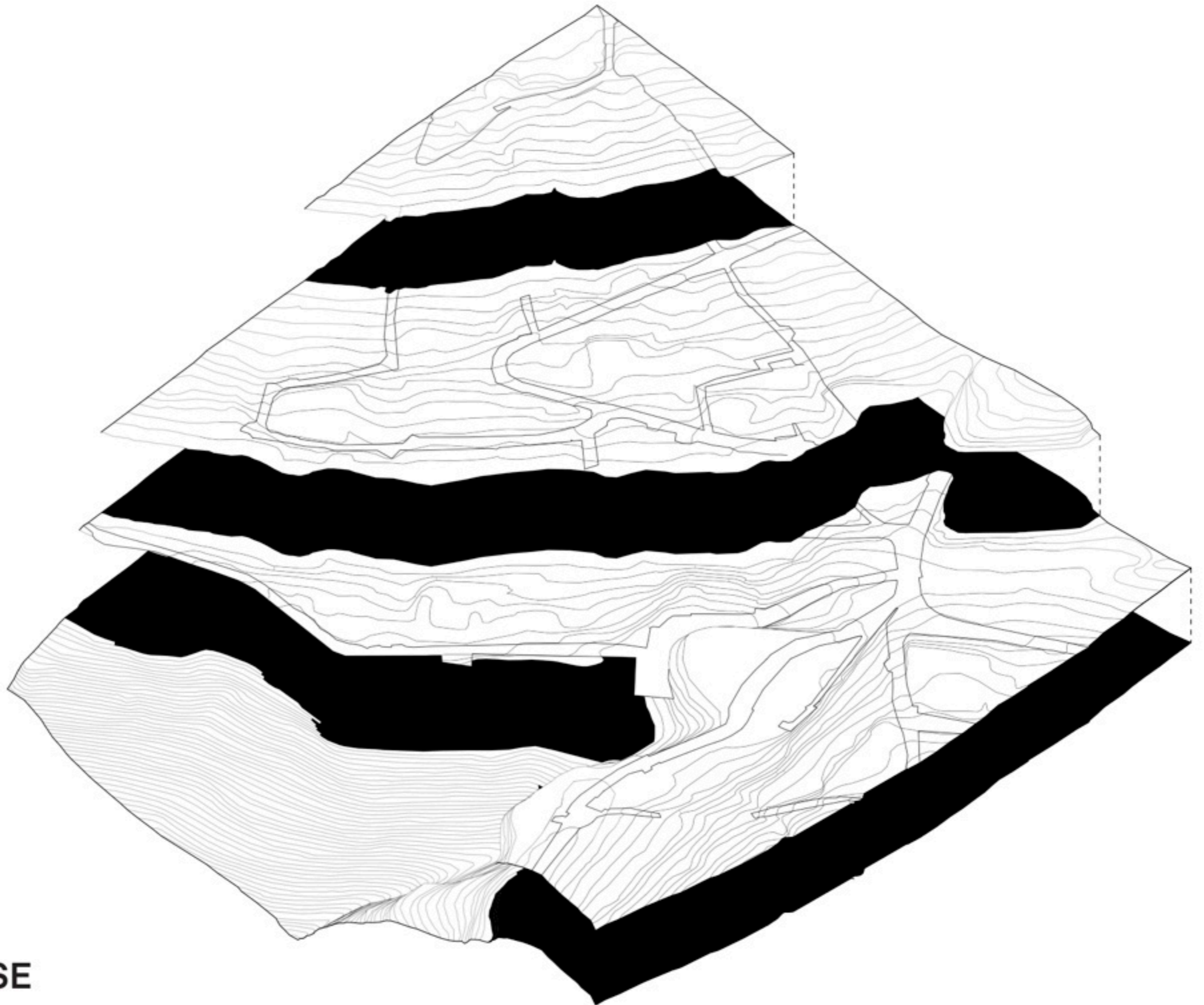
Esino è in discesa



INQUADRAMENTO



APPROFONDIMENTO - ALTIMETRIA

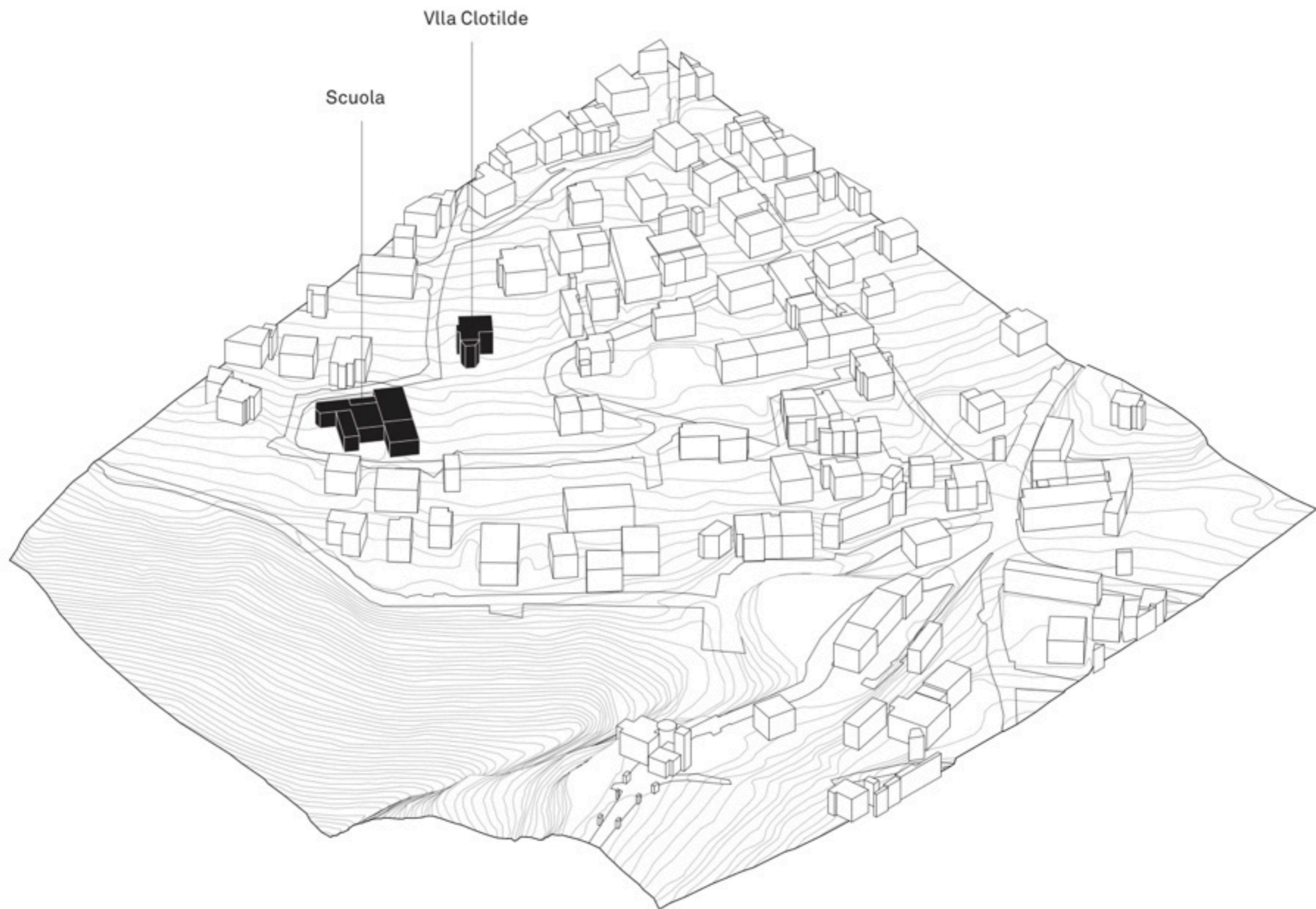


ISOIPSE

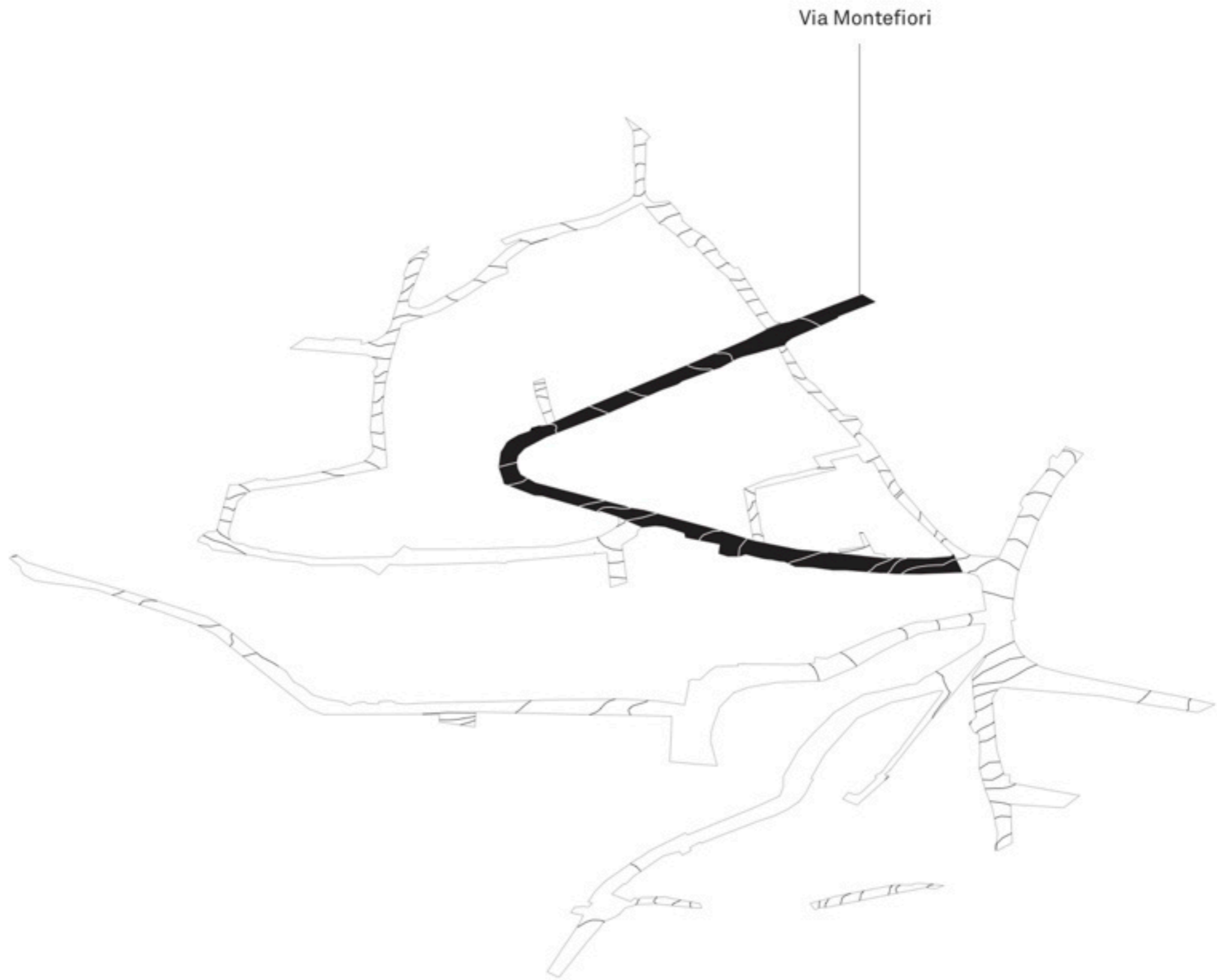
Un territorio a misura di bambino

Muoversi

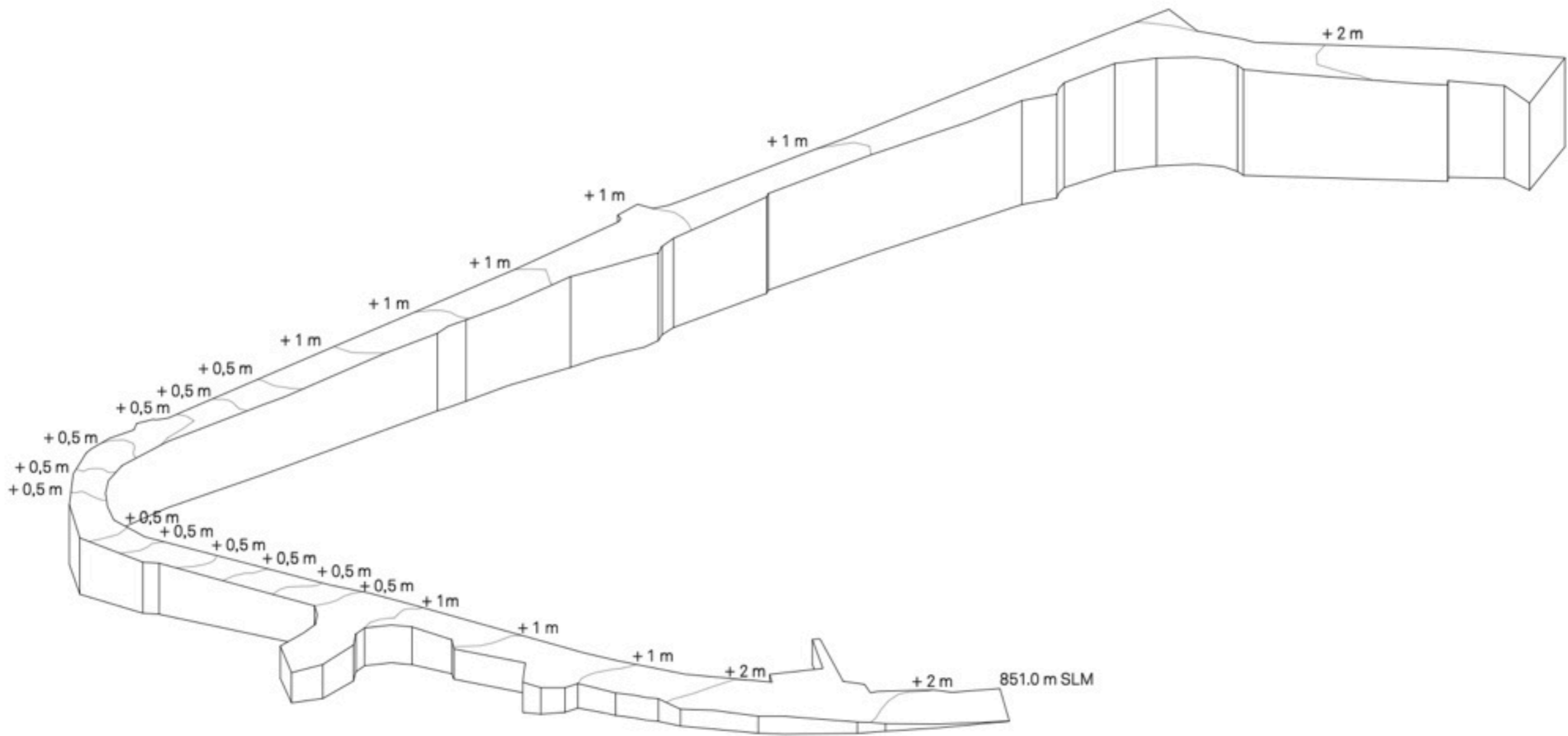
Viabilità



APPROFONDIMENTO



APPROFONDIMENTO - STRADE



VIA MONTEFIORI - PROGRESSIONE ALTIMETRICA

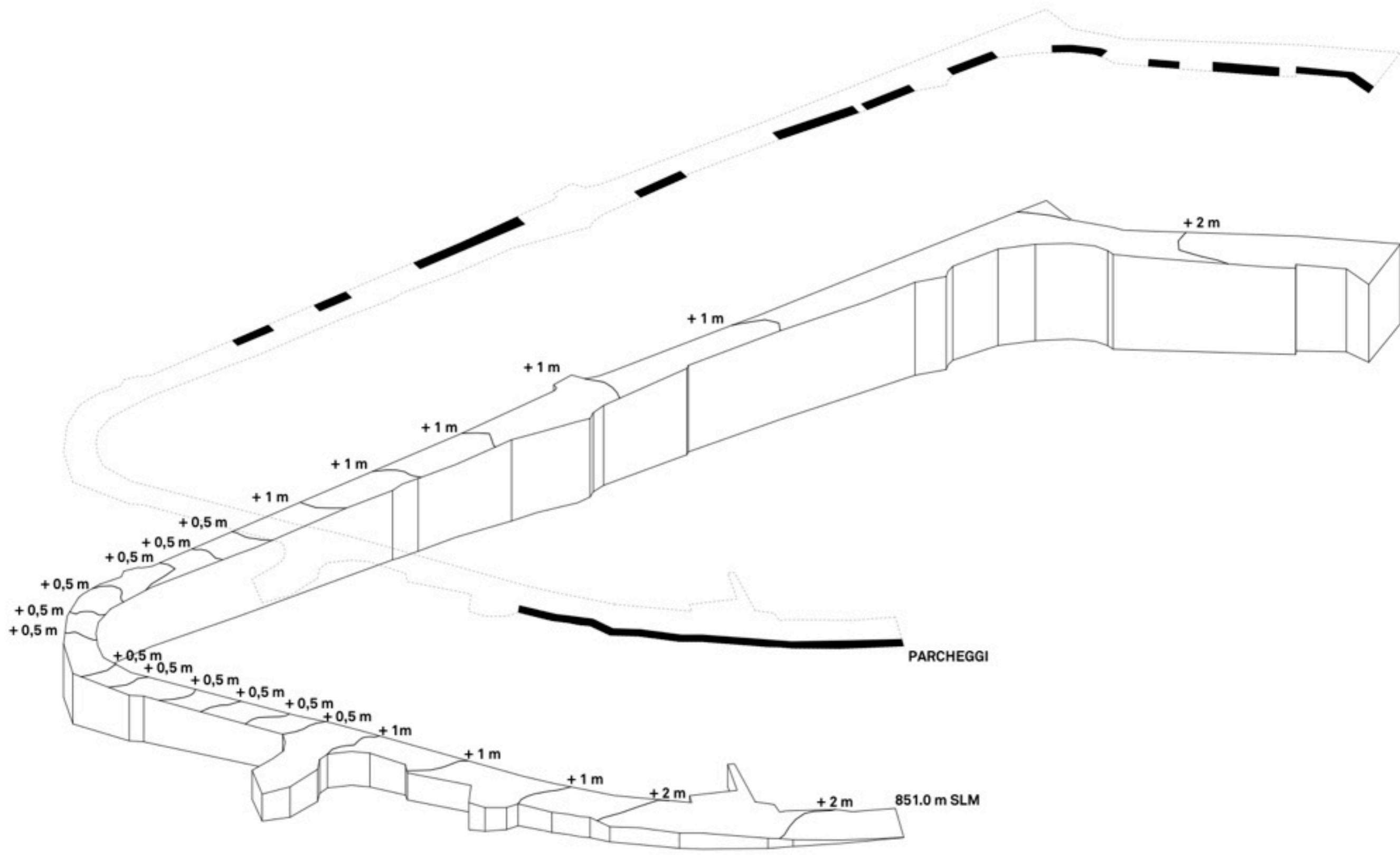


861.5

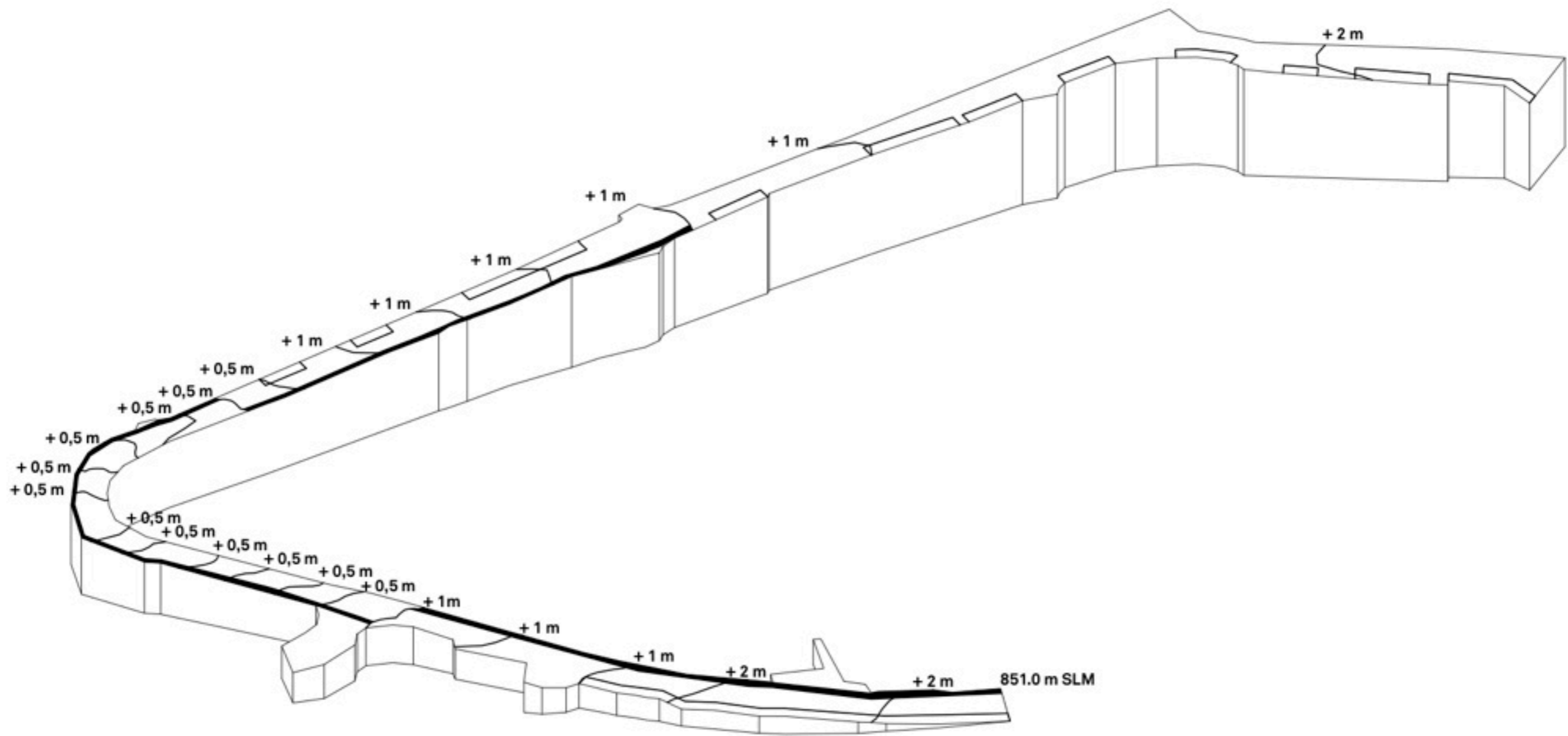
862.0

862.5

863.0

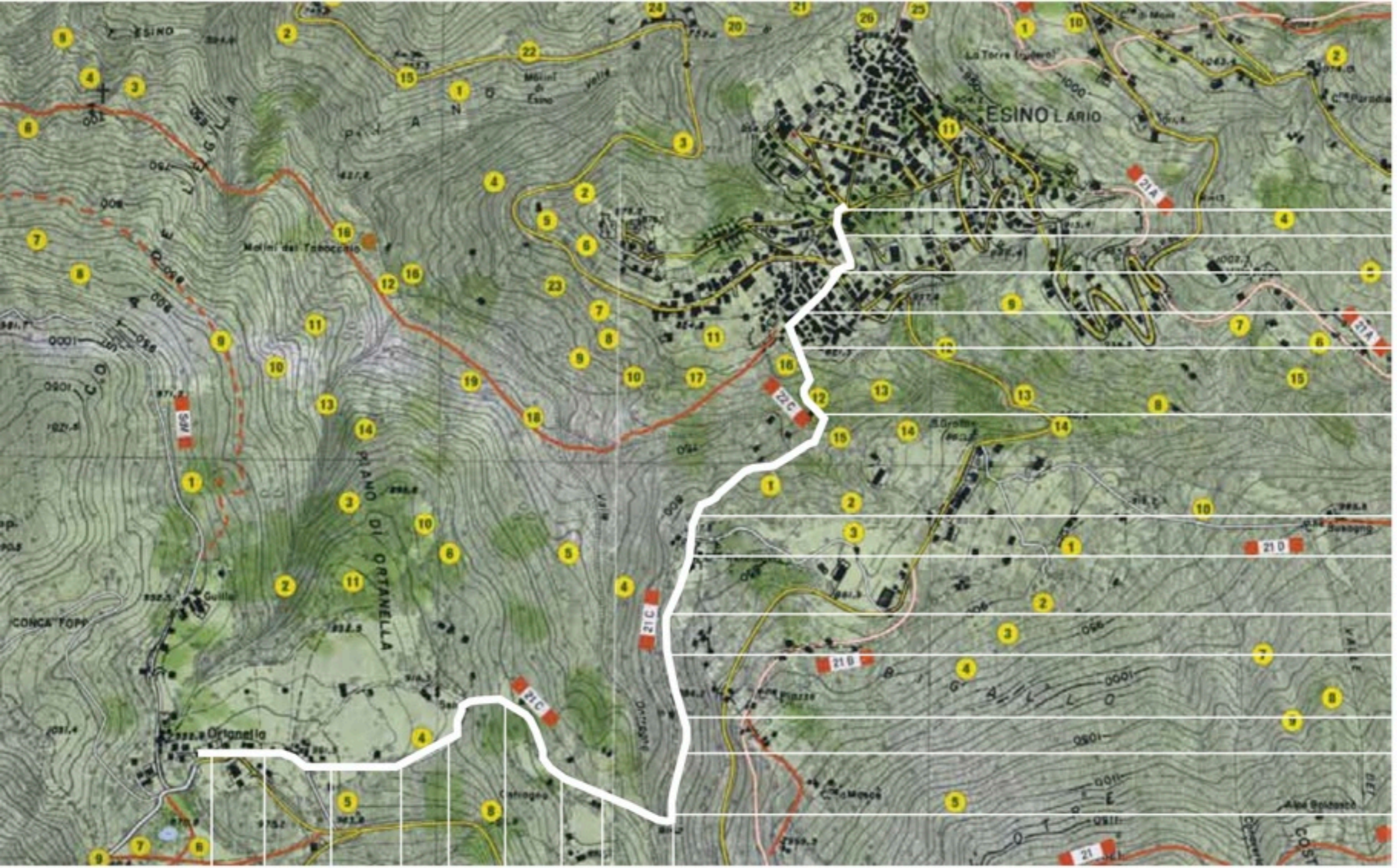


VIA MONTEFIORI - PARCHEGGI



VIA MONTEFIORI - FASCIA PEDONALE

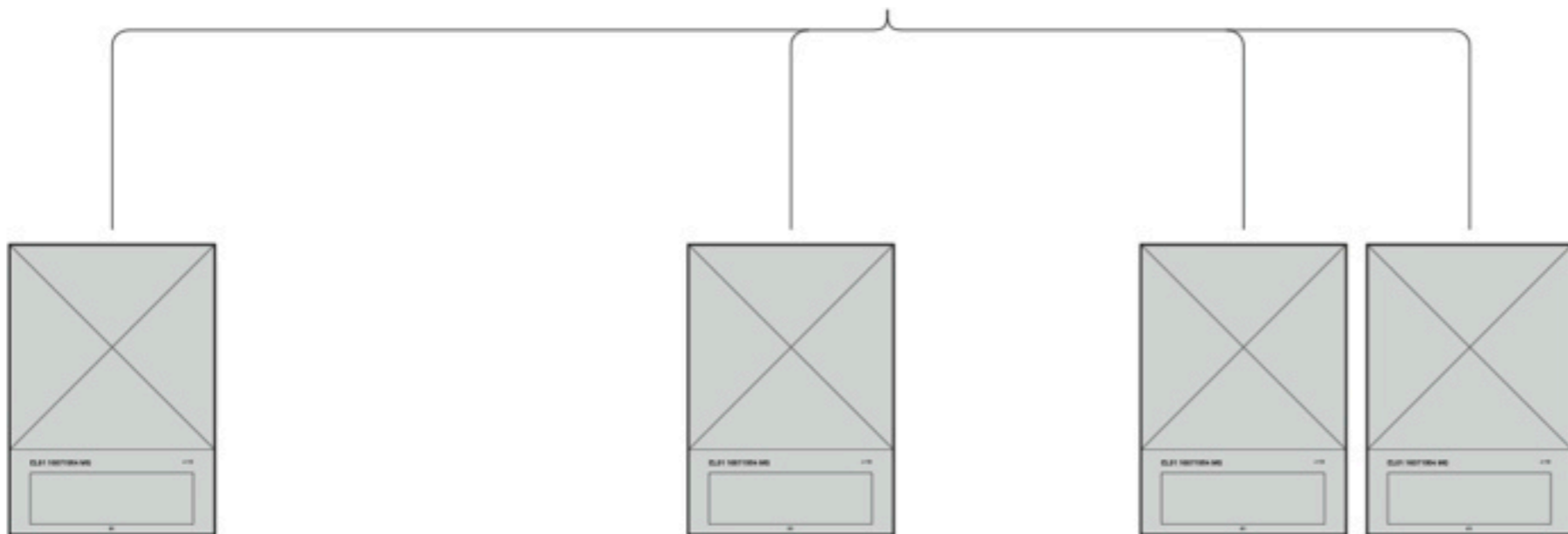
Mappa di comunità



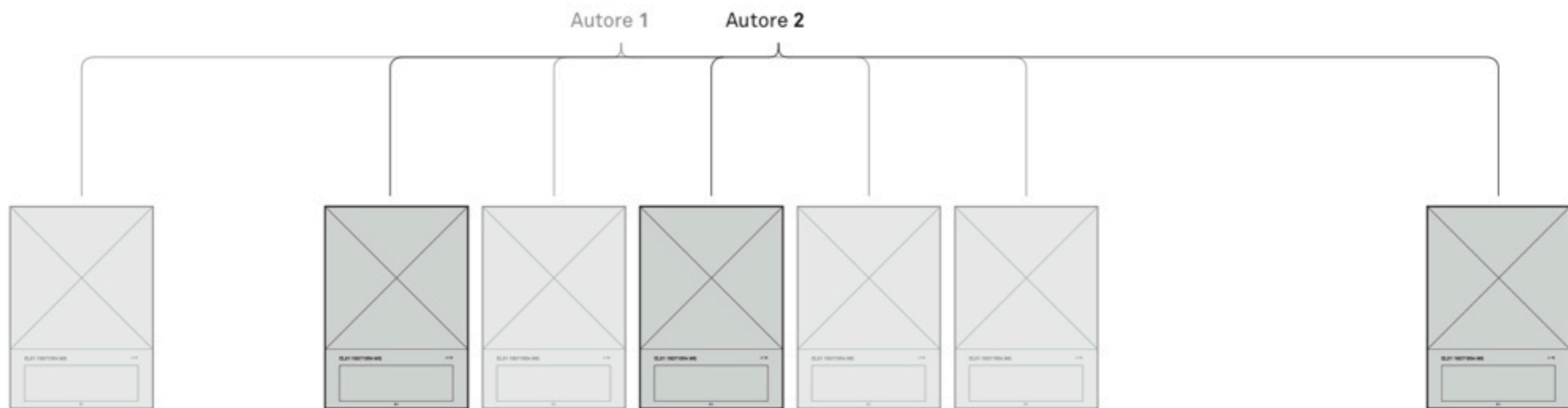
- EL03 10042001 HU
- EL03 13101961 CN
- EL03 02051981 ED
- EL03 10042001 HU
- EL03 02051981 ED
- EL03 28111980 SE
- EL03 10042001 HU
- EL03 28111980 SE
- EL03 30011901 CF
- EL03 10042001 HU
- EL03 13021982 CN

INTRECCIO

Autore 1



INTRECCIO



INTRECCIO





Cerca sulle mappe

Mostra opzioni di ricerca



TOI

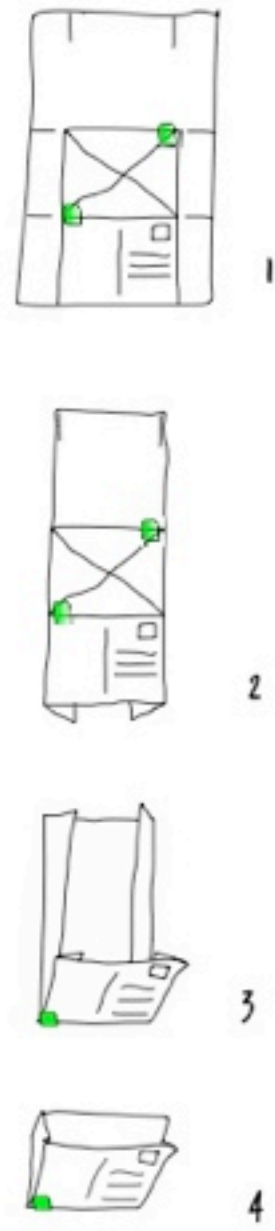
TOI
Things of Internet

Antonio Scarponi
Conceptual Devices



WRB
001

TAG



001
WRB

Toi, 2009, (CREATIVE COMMONS: NC-BY-SA // DESIGN: WWW.CONCEPTUALDEVICES.COM I TESTI SONO DI PROPRIETÀ DI VESTIRE I PAESAGGI E SONO DISTRIBUITI IN CC-BY-SA

Capofila



Associazione Amici

Partner



Associazione



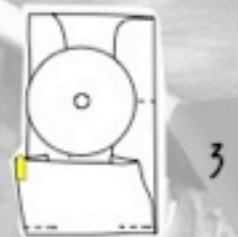
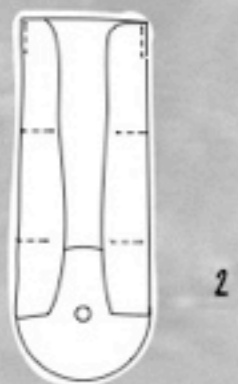
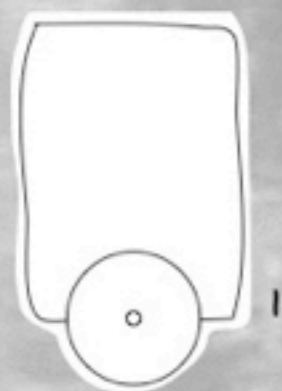
PIEGA









ISTRUZIONI
DI RIUSO

20 marzo, 10 aprile e 8 maggio dalle ore 9.30 alle 13.30
Raccontare con il corpo - Laboratorio di psicomotricità infantile dell'Associazione Aforisma
Lecco, Liceo Scientifico Statale "G.B.Grassi", Largo Montenero 3

11 giugno, dalle ore 10:30 alle 13:30
Raccontare con il corpo - percorso didattico e ludico per maestre, genitori e bambini dai 3 ai 7
anni (fino a esaurimento posti)
Taceno, Biblioteca

26 giugno, dalle ore 9:30 alle 13:30
Corsi di formazione: Linee guida all'uso dei template di TOI - Things of Internet,
Gestione e comunicazione degli archivi storici e dei progetti per la loro valorizzazione
Lecco, Liceo Scientifico Statale "G.B.Grassi", Largo Montenero 3

9 luglio, ore 21.30
Warburghiana per Vestire i Paesaggi - Concerto sinottico n° 4
Brivio, Biblioteca Civica

10 luglio, ore 20
Inaugurazione della mostra fotografica "Adda - Il medio corso del fiume"
Brivio, Casa natale di Cesare Cantù

12 luglio, ore 17,30
Le sette porte e i sette vizi capitali di Primaluna
Visita al borgo fortificato, a cura di Flavio Selva e Marco Sampietro
Primaluna, Piazza IV novembre

15 luglio, ore 20
Cantù e Stoppani: Nostalgie dell'Adda
Brivio, Casa natale di Cesare Cantù

16 luglio, ore 21
Balconi sulle Alpi. La parola alle immagini
Proiezione di foto, a cura di Barbara Mezzera e Luca Colzani
Cortabbio di Primaluna, Via Umberto I, presso l'Associazione Amici della Torre di Primaluna

22 luglio, ore 21
Associazione, Ecomuseo, Centro Villa Clotilde: progetti, programmi, realizzazioni
A cura dell'Associazione Amici del Museo delle Grigne Onlus
Esino Lario, Piazza Pietro Pensa

29 luglio, ore 21
Esino di una volta. Immagini e filmati
A cura dell'Associazione Amici del Museo delle Grigne Onlus
Esino Lario, Piazza Pietro Pensa

5 agosto, ore 21
Lo scultore Vedani raccontato da Gianfranco Scotti
A cura dell'Associazione Amici del Museo delle Grigne Onlus
Esino Lario, Piazza Pietro Pensa

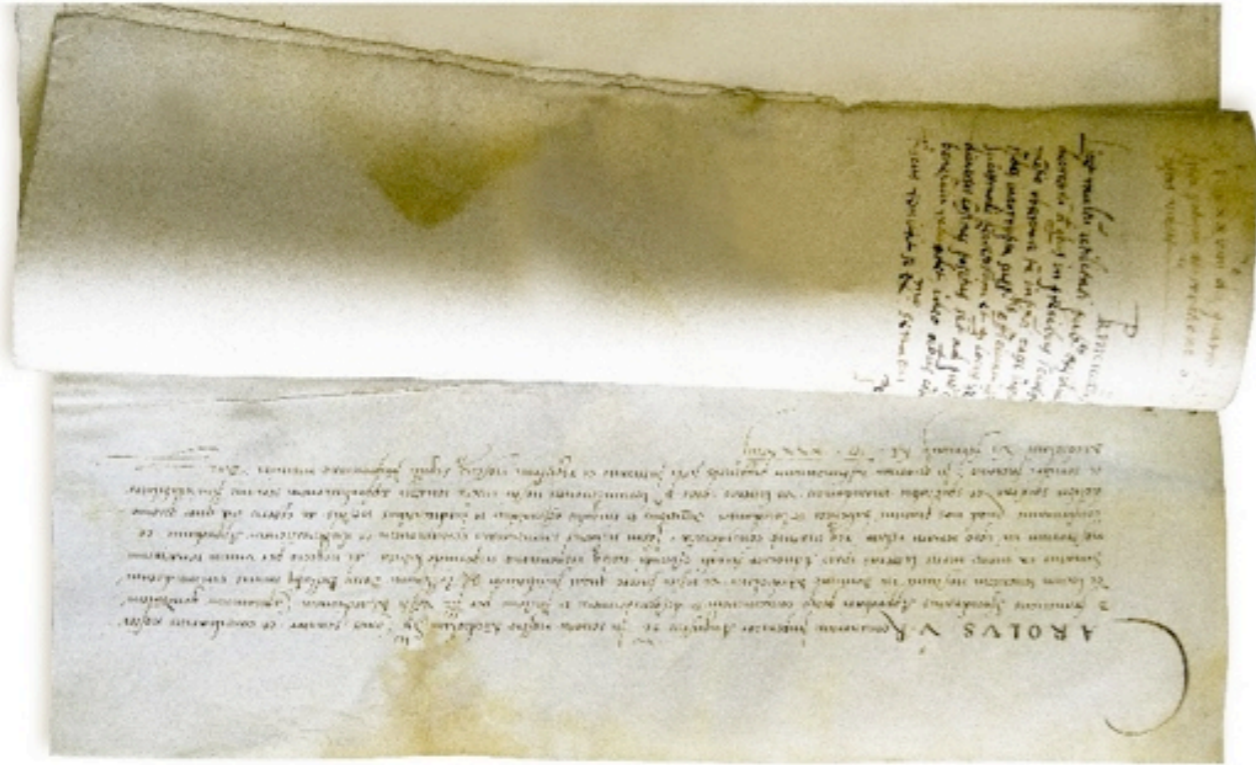
14 agosto, dalle ore 14:30 alle 17:30
Raccontare con il corpo - percorso didattico e ludico per maestre, genitori e bambini dai 3 ai 7

VPG

001

PIEGA+TAG

PIEGA



Le montagne, il lago, le valli non sono solo paesaggio da ammirare e vendere in cartolina: sono un universo vestito di narrazioni, strade, relazioni umane, leggende, ricordi, nostalgia e progetti per far vivere, rivivere e trasformare il territorio. A questo serve un archivio e a questo serve una stretta collaborazione tra archivio e altre istituzioni. Archivi, biblioteche, musei, parchi dialogano per conservare le vecchie e le nuove tracce, sollecitare l'immaginario e permettere di osservare il mondo e la natura che ci circonda in modo sempre nuovo. Ricerche, catalogazioni, restauri, pubblicazioni, momenti di formazione e incontro ci permettono di produrre nuovi panorami, capaci di far scorgere "altro" e "di più" nella realtà che ci circonda.

[Iolanda Pensa, direzione artistica]

Vestire i paesaggi valorizza documenti antichi e contemporanei per creare arte, design, laboratori, incontri e itinerari che raccontano "Strade e cammini di mercanti, viandanti e banditi" (2009-2010), "La cava sbaglia: Etnografia, mestieri e folclore" (2010-2011) e "Trasformazioni ambientali e culturali attraverso paesaggi, reti, parchi, archivi, musei ed ecomusei" (2011-2012).

Vestire i paesaggi spolvera gli antichi documenti per indagare il presente e scrutare il futuro dei nostri territori.

Una rete di archivi, biblioteche, musei, ecomusei, parchi, associazioni, comuni, progetti d'arte promuove nuovi linguaggi e interpretazioni.

L'uomo non si siede sul presente, non è nella sua natura. Indaga la memoria e scruta il futuro. Guarda indietro, ai suoi antenati, per lasciare una traccia alle generazioni che seguiranno. Lo storico scava nell'archivio e porta alla luce le radici antiche di comunità centenarie. Lo sguardo dello storico traduce le carte secolari. Non si parla d'altro che di progetti di valorizzazione degli archivi, ma, quando apre i battenti alla ricerca, l'archivio si apre al presente e prepara nuove risorse e ricchezze per le generazioni future. Solo così non è il progetto a valorizzare l'archivio, ma è piuttosto l'archivio che restituisce il valore del passato al nostro tempo. Con la commissione di nuove ricerche e interpretazioni di designer, artisti e creativi, gli archivi sono il punto di partenza per suggerire una dimensione nascosta, una dimensione emotiva del paesaggio e la necessità di abbandonare la visione tradizionale del circostante, per trovare nuove suggestioni.

[Cristina Perillo, coordinamento]

Ogni anno Vestire i paesaggi esplora un tema attraverso ricerche archivistiche, bibliografiche e documentarie. Il materiale selezionato diventa un kit a disposizione degli interventi successivi: conferenze, saggi, laboratori, itinerari, opere d'arte, incontri di formazione e materiale di comunicazione.

Archivio Comunale di Brivio [1769-], inventariato per il periodo dal 1769 al 1990
 Archivio Comunale di Primaluna [XVIII-], in fase di riordino
 Archivio Comunale di Taceno e archivi aggregati di Congregazione di Carità ed Opere Pie; Ente Comunale di Assistenza; (E.C.A.); Asilo Infantile; Patronato Scolastico; Consorzio Depurazione Mediavalle [1680-]
 Archivio Pietro Pensa [XV sec.-] vincolato dalla Sovrintendenza ai Beni Archivistici della Regione Lombardia, fondo di pergamene, documenti antichi, documenti raccolti e redatti da Pietro Pensa e beni librari sul Bacino dell'Adda. Collocazione presso il Centro di documentazione e informazione dell'Ecomuseo delle Grigne, Villa Clotilde, Esino Lario

I TESTI SONO DI PROPRIETÀ DI VESTIRE I PAESAGGI E SONO DISTRIBUITI IN CC-BY-SA

Capofila

Partner

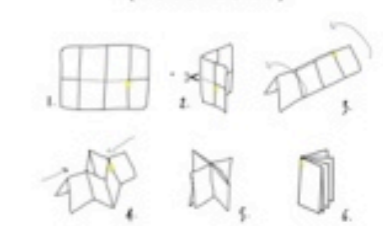
Con il contributo di

Con la partecipazione di

VPG 001



Vestire i Paesaggi (2009-2012)



Direzione artistica: Iolanda Pensa
 Coordinamento: Cristina Perillo
 Assistenza al coordinamento: Silvia Viganò

