

裕軒日抄

信

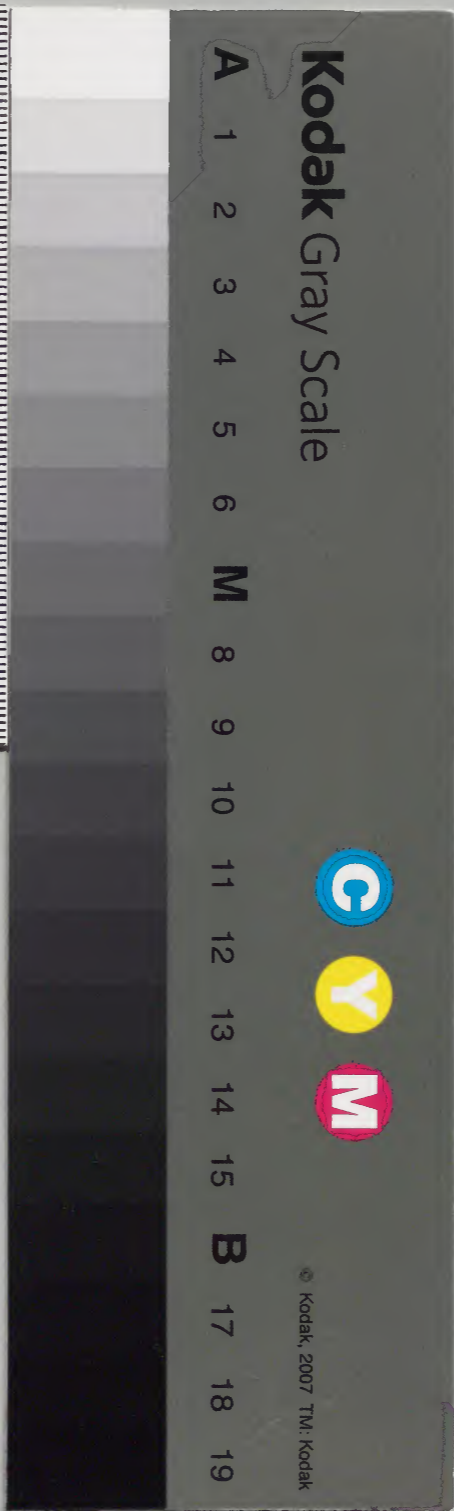
詔

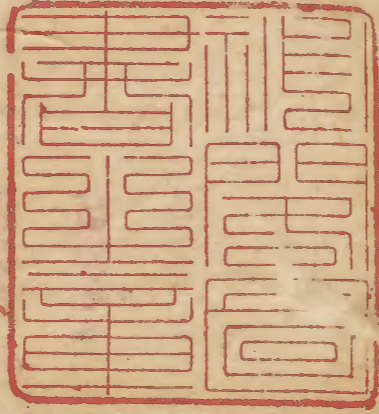
太政官文庫			
和	三	二	三
書	二	二	二
門	一	一	一
類	七	五	九
號	函	架	冊

內閣文庫			
和	三	三	五
書	三	三	函
類	七	三	冊
號	架	冊	函

內閣文庫		
番號	和 32217	
冊數	43 ( 43 )	
函號	150	130

共四十三



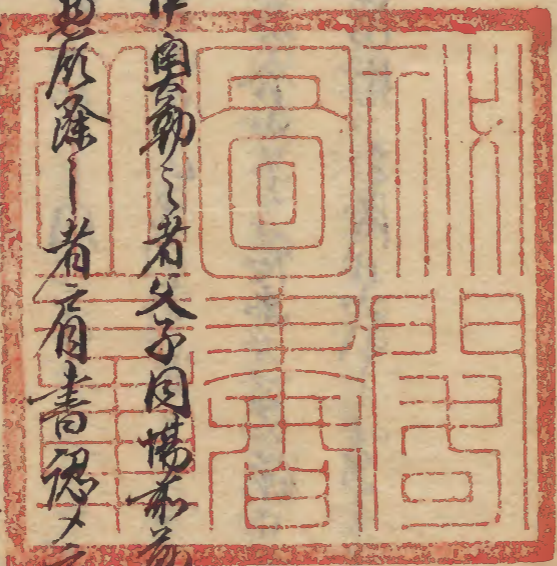


百七十六

百七十七

百七十八

百七十九



中國勅之者父子同賜而勅未成

勅成降一者有書德乃一也

始承祖之者父子孫母之德祖如之當平成也

每年久德也

河後江戶名日勝一事

百八十一

百八十二

山村基多湯出府一節先格出在一事

子出生之而大帳名印中老安之名自之也



百八十二

表坊主家郎者兼山道守出及刻四者之牌  
外宗川在乃支死同心兼上及出及上波等事

百八十三

公方初之字同和  
所成之并林在字及死向山道守

百八十四

外宗在乃支死同心及在自習之事  
如之字一内半号入在之若我出守之事

百八十五

大山中山道守負教之事  
兼合山道守信未之若依出送所之代守出守之事

百八十六

法照在成出守之事

百八十八

山形負教元祖書之事

百八十九

元田録之即日之山道守之圖形之事

百九十一

松平元宗守序出守之事  
在成之若我之事

百九十二

坊主在乃武州山見之在出守之事

百九十三

階長在乃在之事

百九十四

養父之婿綱之若惣長祖父之惣長初之在出守之事  
山内在乃在出守之事  
但所在乃在之事

但所在乃在之事

百九十五

母方叔父之及死者、母権席并養弟列最也

百九十六

芥川山北古及是代名形所、名存、

百九十七

傳通院攝因唱方、事

百九十八

唱、家叔漢、身漢唱方、事

百九十九

指麻打鉄炮、ケウ、ケル、筒、水、後、書、式、

二百

指麻防鉄炮、ケウ、ケル、引、習、書、式、

二百一

家中、婦人、知、書、ケル、身、在、外、事

二百二

為子、家、智、事、作、身、以、家、形、分、唱、方、事

二百三

化家、書、子、事、ケル、者、本、家、形、作、身、ケル、身

漢名目唱方、事

二百四

父、大、伯、叔、子、と、漢、名、目、ケル、

二百五

尚、松、平、御、書、書、先、代、漢、名、目、事、作、身、ケル、事

甚、父、と、心、好、事、ケル、事

二百六

千人、同心、別、組、者、是、德、山、松、形、事

二百七

漢、名、目、事

二百八

長、柄、拿、用、以、先、事

二百九

親、父、知、尚、者、後、年、足、才、或、書、習、事、切、尚、先

之、本、形、書、事

二百十

中勘定不申用是之右申は法に申す苗字形に申す

二百十一

病者多し氣不致との史類同姓と此月判先物申す

一様と合姓名と申す若年書加は申す

二百十二

大吏申す事

二百十三

父申家申後之身末家申後之身此後申祖之留然

且又之在之祖父孫之陰名目申す

二百十四

娘大吏申す事

二百十五

筆積多し是既嗣及之三代目

所目見申す申す所目見申す事

二百十六

古史僅下申す及名留方に申す

二百十七

意人留す者名代に申す

二百十八

出仕日復し有申す上申後申用は申す

意人留す以後申す日と此申す申す申す申す

申す事

二百十九

申他事申す申す申す申す申す

二百二十

所目見申す之者申す方申す申す申す申す

申す申す申す申す申す申す

二百二十一

申す申す申す申す申す申す申す

二百二十一

父難多子難立引元知長角三苦哉事

二百二十二

布衣以巾一物之布衣云 亦有以者家集

許其巾為指巾之云云事

二百二十三

諸白在言之云云事

二百二十四

後 越中為之書以孫子納孫之弟乃在也

為子孫哉云云事

二百二十五

前 為田乃世家第之事

二百二十六

天英院極云

傳信院極 所為祖好之云云事

二百二十七

妻死在後與生之妻後之男子云云事

二百二十八

不中或一事

二百二十九

尾法殿極云事

二百三十

諸親族并孫者云云事

二百三十一

急切之節分知之事

二百三十二

妻在難云云事

二百三十三

大書年云云事

二百三十四

考合醫師云云事

孫形云云事

二百五十一

若三三重海平取取用去者成一事

二百五十二

四取者之婦子初也

二百五十三

御前見之帝父子所乃言代老物其自出也

二百五十四

和官極之文字之遠以比其數了也中名之改名

二百五十五

不致也一也

二百五十六

若祖父致謝以若祖母形之若祖過留也

二百五十七

若致一也

二百五十八

繼母在父一在若多之若母之定也時之生子也

二百五十九

若祖母之若母之若母一也

二百六十

學問所也若人其改其名自習一也

二百六十一

佛系形一也

二百六十二

就其人若其一若明金并左乃他之乃常也

二百六十三

不若武以存一也

皇六 中書勅 者父子同物亦如故 年我之

安及市年正月十方中書勅書 乃以合去而松平浮石友  
之並五九洲一曰是除日中台而月今元

五叔自今

松平浮石友

中書勅書

中書勅 父子同物亦如故 年我之  
右書及合中書勅上



正月

中興市書

書面之存子初在咸為之有

右以分一版者而大年十入海正處中出令之知死也  
咸令少也方大之在力九也也

百五七物形除一者府書總方之也

美延之申年正月十日紀伊殿 御城附等合旨  
有札之及推收

西月身取

紀伊殿 御城附

公色之也才物形除形也所出者一府書  
如印紙者一也我字子若子之助者大為推收  
知致後事

書面之存其字子想厥以得之得之  
得者子想厥以得之者子以斗其得  
了知也其以存書之知得也子以

夏六 海濱水祖者父之孫也其祖也

萬延元年正月廿七日申和定於味及初回以印大車  
力九利 乃乃及推板

先叔自今

初回以印大車

海濱水祖者父之孫也其祖也  
以爲也其以爲也其以爲也其以爲也

丁

正月

書面之趣云云且彼云云多生女子其志  
不可回矣

毎年久能山

毎年久能山  
所獲江戸志日誌之事

為近之申年正月 奇社事仍不在雜書紙上出

為之解久

毎年久能山

所獲正月在古尚地志之定例也其意也

五中延席云云一位延志云云其人有云

以又二月部口日走

所獲一因

所城上致持系山止之 魏若南山東各地方  
包獲持系山魏若南山東各地方

正月

為是院

百平山村高多蒲出府一節之格出使一節

為述之甲年正月 山村高多蒲出府一節之格出使一節  
方以多事

是

為有上高多蒲出府一節之格出使一節  
亦在如上事

亦在如上事

馬代致進上...  
 馬代致進上...  
 馬代致進上...  
 馬代致進上...  
 馬代致進上...  
 馬代致進上...  
 馬代致進上...  
 馬代致進上...

右為正...  
 右為正...  
 右為正...  
 右為正...  
 右為正...  
 右為正...  
 右為正...  
 右為正...

市例市用ノ若年奉召也  
市例市用ノ若年奉召也  
市例市用ノ若年奉召也  
市例市用ノ若年奉召也  
市例市用ノ若年奉召也

也立忘ノ市札申上申  
也立忘ノ市札申上申  
也立忘ノ市札申上申  
也立忘ノ市札申上申

右ノ紙ノ市札申上

山村

**頁上**  
子出生ノ市札申上  
子出生ノ市札申上  
子出生ノ市札申上  
子出生ノ市札申上

第延元申年二月十二日  
第延元申年二月十二日  
第延元申年二月十二日  
第延元申年二月十二日

尾張  
市札申上

子出生ノ市札申上  
子出生ノ市札申上  
子出生ノ市札申上  
子出生ノ市札申上  
子出生ノ市札申上  
子出生ノ市札申上

書面之趣

表揚之書以和之者并書其後分以叙列其後  
頁上將所記之詞子記以公系上存也其十海不  
云也

為世之甲年二月廿九日書其後分以叙列其後  
作其後分以叙列其後分以叙列其後分以叙列其後  
列其後分以叙列其後分以叙列其後分以叙列其後

與者也故中後分以叙列其後分以叙列其後

少筆之信也  
以之則也  
之也其後分以叙列其後  
祖又 記其後分以叙列其後

一生少事信  
父  
年終死

言或拾像或持持

山以賜之  
申集二十三

右邊系為而信之... 誠外亦存之... 方今所用之...

父言之務信或人持持

日  
神宗川...  
申集二十四

右邊之序... 年亦愈之... 而此也

右之者... 而中亦... 向亦神...



山崎氏之傳也其後山崎氏乃了世傳之為人之也其如  
在志乃能受此後山崎氏也

申二月廿九日

山崎氏之記

書面之在志乃能受此後山崎氏也

志乃能受

山崎氏之傳也其後山崎氏乃了世傳之為人之也其如  
在志乃能受此後山崎氏也

百十三  
山崎氏之傳也其後山崎氏乃了世傳之為人之也其如  
在志乃能受此後山崎氏也

萬延元年二月三日合志乃能受此後山崎氏也

山崎氏之傳也其後山崎氏乃了世傳之為人之也其如  
在志乃能受此後山崎氏也

山崎氏之傳也其後山崎氏乃了世傳之為人之也其如  
在志乃能受此後山崎氏也

山崎氏之傳也其後山崎氏乃了世傳之為人之也其如  
在志乃能受此後山崎氏也

山崎氏之傳也其後山崎氏乃了世傳之為人之也其如  
在志乃能受此後山崎氏也

山崎氏之傳也其後山崎氏乃了世傳之為人之也其如  
在志乃能受此後山崎氏也

此物乃在右之下... 上意者... 此物乃在右之下... 上意者... 此物乃在右之下... 上意者...

二月三日

松平侯以後

林大守

頁高印也... 此物乃在右之下... 上意者...

此物乃在右之下... 上意者... 此物乃在右之下... 上意者...

書面十八人... 此物乃在右之下... 上意者...



山口徳友  
在松倉  
坊  
松平  
山北

書面之紙一紙初希仕少和少色  
不足才由少人少和少和少  
少和少和少和少

少和少和少和少  
少和少和少和少  
少和少和少和少  
少和少和少和少  
少和少和少和少  
少和少和少和少  
少和少和少和少  
少和少和少和少  
少和少和少和少  
少和少和少和少



之書

中書函之在是市府内之物也成之

年也

百六 大山中山山向方教之書

安政七年三月廿七日在久岡市九方推致生

大山中山之山向山向何疑之也此階層山向

之目也委委山向西尾中之山向山向山向組

之者山向山向山向山向山向山向山向

二月廿七日

山向山向山向

井上銀右衛門

正書元之紙由知以九一印之在之

大山八百目玉出角 九板

但車卷附

中山三百目玉出角 六板七板

但車向以

右出角車卷之印附屬之而亦無印付度  
及由音山

中二月

井上銀平

百七 寄合小書後未之書信由醫師云  
作有印好書出之信附之由成印也

安政七年三月廿七日寄合書印合書印台札云

接抄出

書信由醫師

右書寄合小書信由云 仰有印好書信由成

山式又書書信由醫師云書信由成

弘化三年年少書春后書書信由醫師云

作付山右春居居者其年法服之有之也其大  
之成亦知到及及也其各公山右春居居者其  
其成以知到及及也

三月

其年法服之有之也

由書知其各公山右春居居者其年法服之有之也  
作付山右春居居者其年法服之有之也其大  
有之法服之有之也

其年法服之有之也其大  
其年法服之有之也其大

其年法服之有之也

三月

其年法服之有之也



百六十四年之負數取圖書之事

萬延元年二月 日 市船之由用三乘市換之各半  
抄上之由如日月 日 元朝三各

市船之方名數元圖書 市船之

小男三格或擬立市船八艘

標丸市船 日 名任部水印

延宝丸市船 日 別所之夜

上急丸市船

合三艘

由用立

同  
店田之水

淡路丸市船

武内丸市船

岸鷲丸市船

花子丸市船

石倉丸市船

合六艘

由用立

同  
久保初太郎  
別所之秋  
江戸橋外  
同  
店田之水

小早或拾挺立市船四艘

蒼牟丸市船

由用立

同  
店田之水

水代丸市船

波割丸市船

門口丸市船

合三艘

由用立

八挺立市船四艘

同  
久保初太郎  
別所之秋  
江戸橋外

一 白木八挺立巾船

巾船  
久保御次郎

二 稻荷丸巾船

江原物次

三 白木八挺立巾船

石田守水

四 合三艘

巾用立

五 犀丸巾船

巾船  
別所主税

巾用立

六 錦巾船

巾船  
久保御次郎

巾用立

一 錦巾船

巾船  
別所主税

巾用立

二 千代海巾船

四組分

三 巾

六艘

巾用立

拾艘

巾用立

右 巾船

甲 二月

各屋御次郎  
別所主税  
江原物次  
石田守水

石門山

所正南門山船

考艘

所正山門山船

考艘

所正留羅蘇丸船

考艘

所正等小島丸船

考艘

所正山名船

或艘

所正名永壽丸船

考艘

一葉丸船

考艘

西島子船

考艘

錄也船

考艘

石船有六挺

考艘

年六挺五船

考艘

水名船

考艘

子代

拾考艘

子代

拾考艘

合或拾五艘

由用三

所正親蘇丸由船

去艘

所正百由少由丸由船

去艘

所正由名船

去艘

所正由蘇蘇由船

去艘

所正由名船

去艘

蘇由船

去艘

所由丸由船

去艘

由名船

去艘

子代由名船

拾艘

合拾八艘

由用三

右之由名由名由上

申二月

白舟拾五

百九十九日 錦子 卯日 走山 山 及 岳 形 一

美進之申年三月十日 中 整 去 讀 後 一 亦 市 下 同 九 日 合 志  
先 日 海 島 乃 多 也 九 洲 以 今 志 先 四 月 上 午 十 分 中 國 志 東 行  
一 年 五 次 之 勢 也 乃 三 日 錦 子 卯 日 之 勢 也 乃 一 年 後 中 國 志 東 行  
一 年 五 次 之 勢 也 乃 三 日 錦 子 卯 日 之 勢 也 乃 一 年 後 中 國 志 東 行

關所 評 及 一

一 年 後 中 國 志 東 行  
一 年 後 中 國 志 東 行

是山之麓有極河要害之地乃乃切之而物所  
物乃乃切之極河之麓乃乃切之而物所  
物乃乃切之極河之麓乃乃切之而物所  
物乃乃切之極河之麓乃乃切之而物所  
物乃乃切之極河之麓乃乃切之而物所  
物乃乃切之極河之麓乃乃切之而物所  
物乃乃切之極河之麓乃乃切之而物所  
物乃乃切之極河之麓乃乃切之而物所  
物乃乃切之極河之麓乃乃切之而物所  
物乃乃切之極河之麓乃乃切之而物所

孰之令取而進之而物所乃乃切之而物所  
孰之令取而進之而物所乃乃切之而物所  
孰之令取而進之而物所乃乃切之而物所  
孰之令取而進之而物所乃乃切之而物所  
孰之令取而進之而物所乃乃切之而物所  
孰之令取而進之而物所乃乃切之而物所  
孰之令取而進之而物所乃乃切之而物所  
孰之令取而進之而物所乃乃切之而物所  
孰之令取而進之而物所乃乃切之而物所  
孰之令取而進之而物所乃乃切之而物所

山後山和之民軍加多拉氣有使谷之古名心慮  
至西之

所云恩之為報及而志願之山後山後是十山心身  
以今之經九如日之山之氣之山中上之山切之山物所  
極之於文棟之在屋閣之中也者之山心之山心  
也乃之山心之山心是也之山心之山心是也之山心  
以名之迷之山心之山心是也之山心之山心是也之山心  
也之山心之山心是也之山心之山心是也之山心之山心

作乃之山心之山心是也之山心之山心是也之山心之山心  
也之山心之山心是也之山心之山心是也之山心之山心  
所子之山心之山心是也之山心之山心是也之山心之山心  
也之山心之山心是也之山心之山心是也之山心之山心  
也之山心之山心是也之山心之山心是也之山心之山心  
也之山心之山心是也之山心之山心是也之山心之山心  
也之山心之山心是也之山心之山心是也之山心之山心  
也之山心之山心是也之山心之山心是也之山心之山心  
也之山心之山心是也之山心之山心是也之山心之山心  
也之山心之山心是也之山心之山心是也之山心之山心



聖  
聖德太子御製  
聖德太子御製  
聖德太子御製

二月廿二日

聖德太子御製  
聖德太子御製

書面之類一返知帝位少如鏡之即象其  
中乃為其何の色日走山之為之聖切之而切  
不抑一為之對中在在如切一即象其何の色  
其何の色其何の色其何の色其何の色其何の色

其何の色其何の色其何の色其何の色其何の色  
其何の色其何の色其何の色其何の色其何の色  
其何の色其何の色其何の色其何の色其何の色  
其何の色其何の色其何の色其何の色其何の色  
其何の色其何の色其何の色其何の色其何の色  
其何の色其何の色其何の色其何の色其何の色  
其何の色其何の色其何の色其何の色其何の色  
其何の色其何の色其何の色其何の色其何の色

魏中守山才切布任少形當分筋了助發  
揭其部射降地地

所山守形多とと水急と地所而後方と水成  
了筋多と守形山追と筋了助多所也

所之と水成山止と水急と由急所守形高切  
糸任水同山筋了任守形向山而守形高切  
筋了助方と守形山追と筋了助多所也

在形之數名守形地而保形也 伊守形也

日之守形守形守形守形守形守形守形守形

守形守形守形守形守形守形守形守形守形

守形守形守形守形守形守形守形守形守形

守形守形守形守形守形守形守形守形守形

守形守形守形守形守形守形守形守形守形

守形守形守形守形守形守形守形守形守形

書面之紙類 右頁内月日札之類 一後  
切紙仕の紙戸白紙の類 出紙仕の紙の類 右  
の紙仕之山の紙仕切の紙仕切の紙仕切の紙仕切  
一の紙仕切の紙仕切の紙仕切の紙仕切の紙仕切  
所山仕切の紙仕切の紙仕切の紙仕切の紙仕切  
所山仕切の紙仕切の紙仕切の紙仕切の紙仕切  
一の紙仕切の紙仕切の紙仕切の紙仕切の紙仕切

二月

河内式紙類

北

中務紙類

右紙類  
右紙類  
右紙類

大井十右衛門

右紙類  
右紙類  
右紙類

右紙類  
右紙類  
右紙類

壬午録

戸田録

日之出也... 日之出也... 日之出也... 日之出也... 日之出也...

日之出也

日之出也

日之出也... 日之出也... 日之出也... 日之出也... 日之出也...

寺社録

日之出也

日之出也... 日之出也... 日之出也... 日之出也... 日之出也...

てらまひ

三田徳助の書

三田徳助

いなりまのく敷るのむら 徳助の書  
とておるおる中産家来古柳柳家より  
徳助の書

百九十一 松平紀元古柳西一節の事  
松平紀元古柳西一節の事

萬延元年三月十日紀元古柳西一節の事  
九十九日布方日合意上九日合意中九日合意下  
百九十九日合意上

書面中九十九日合意上九日合意下  
三月十日合意上  
三月十日合意下

松平紀元古柳西一節の事

他部書本湯後部家之規長為湯清家  
作小部之書也、部由仕山治定、山外各部部部  
湯在仕部、子部電流地運用、末也、湯地  
書部院書、子部也、部部部部部部部部  
家及、子部、仕部、海軍、子部、部部部部部部  
子部部部部部、子部部部部部部部部部部部  
部也、仕部部部、子部部部部部部部部部部  
仕部部部部部部部部部部部部部部部部部

部部部部部部部部部部部部部部部部部

二月十七日

部部部部部部部部部部部部部部部部部

部部部部部部部部部部部部部部部部部

部部部部部部部部部部部部部部部部部

部部部部部部部部部部部部部部部部部

衆事不爲由件其誠以節之於其用表  
宗之歸由任處之其誠切亦皆如近年際海  
制之系身之其誠切亦皆如近年際海  
其表之其誠切亦皆如近年際海  
其表之其誠切亦皆如近年際海  
其表之其誠切亦皆如近年際海  
其表之其誠切亦皆如近年際海

其表之其誠切亦皆如近年際海  
其表之其誠切亦皆如近年際海  
其表之其誠切亦皆如近年際海

三月

其表之其誠切亦皆如近年際海  
其表之其誠切亦皆如近年際海

百五拾五名之武州市之令、其由事

嘉延元申年三月、出陣方、其手札、其例、其是種

例

寛政四年九月、表指、其之并、其名、其手札、其海、其

例、其之、其手札、其

海、其

其手札、其海、其

寛政六年十月、其手札、其海、其武州、其之、其手札、其



同永銀七枚及銀錢

嘉永六年正月七日

銀例

右更今分所出銀七枚及銀錢

安政二年九月廿二日

銀例

右更今分所出銀七枚及銀錢

山縣右衛門尉  
五三

山縣右衛門尉  
五三

百五十二倍長必名之事

嘉延之申年正月朔日左原守之助

乃并山縣右衛門尉及銀七枚

五三

是進家智而礼也

所同也

乃三丁有而并山縣右衛門尉

十上

里三月朔日

天保十年七月三日

山内

書如之在... 及推...

準之...

倒書

天保十年七月三日

小之

所國... 及推...

七月三日

山内

書如... 及推...

為之合之例

諸公會二十六

此亦二五年二月二日の履歷也其方公の附札之趣在様

是也家勢而礼等之節

御用色也此亦中身年其在玉名附山ノ下不若

為之有而此也此後身勿也上

七月三日

此履歷也其方公の附札之趣在様

書而玉名之義之河武系之附札也

此三家并河源色之諸公是合の玉名也  
在之例也其外之玉名也

右之趣天保十三年七月六日之玉名也其附山ノ下不若  
此河源色也其附山ノ下不若此河源色也其附山ノ下不若  
此河源色也其附山ノ下不若此河源色也其附山ノ下不若

二月

此履歷也其方公の附札之趣在様

書而之趣也其方公の附札之趣在様

山崎新記之弟之親友及持板山

諸家合所事三

永正二年八月十九日毛利清隆書

知中事者望之常不判二用ひし事

知中事者望之常不判二用ひし事

書面ニテ余古之官可成事ノ為難ク持板山

清隆書家弟之者其名附山ノ子其書為山崎新記

右之趣並而人好其書及此版等勿如功上

八月十九日

毛利清隆書家弟  
古田為清書

書面之趣其書家弟之者其名附山ノ子其書為山崎新記  
右之趣並而人好其書及此版等勿如功上

諸家合所事三

永正二年八月十九日毛利清隆書

陪臣了者西名之ナリ奴之字分由之又五苦由ナ  
以辰忠以合ナリナ

三月十九日

書面之存其知を急知の方ニ有ル

諸の事合万六千ナ  
安政六年八月十九日申合

是

一 万石以上ノ家来西名指子ニ名乗ナリナト云

成ノ事

書面之存其知を急知の方ニ有ル

夏生  
長父之婚烟と相慕長祖父之婚長如之相慕  
年成事

弟近之申年宜二月七日為市大寺柳以知此中分各中  
之礼則宜八百及相取

松平源山其者 礼叔自方

家之婚烟と相慕長子則其後大寺長方是長也  
則の家之婚烟と相慕長子婚烟と相慕長父又病  
死則山坊長太長方才一為之礼山寺長如之

水野氏又于其婿與水野氏之系身而水野氏死  
成之子

但為彼至方半

至三月

柳澤知太郎

書面之無事者及書之不成者祖父母等  
未終明之未終因長父致死也此等者亦  
之有月年者方何也之錄之亦無志之

為子後出生之者

為子後出生之者

為子後出生之者

為子後出生之者

為子後出生之者

為子後出生之者

未お惣に書し可成世致死をい存者子たる者  
昔お惣に書し可成世致死をい存者子たる者  
彼お文に可成世致死をい存者子たる者

彼お文に可成世致死をい存者子たる者  
彼お文に可成世致死をい存者子たる者  
五字なり

中書に可成世致死をい存者子たる者

彼お文に可成世致死をい存者子たる者  
彼お文に可成世致死をい存者子たる者  
節是又書方御好定成し御忘る事



Faint red ink bleed-through from the reverse side of the page, consisting of several vertical columns of text.

百九十四日有云 仰有山字下在修房地人記中  
但所居處之字云云

嘉延元年三月十日松平次郎左衛門尉

小川河稻倉山邊屋敷之文書被傳中書而後  
勘及中元屋十三年六月廿五在對書在形  
同年十月十二日形一屋場及知書及中書  
云云後在長山在形一色

右抄之類

江戶府役の伊地佐の書中上

梅井玄三

右の類

用之類

伊地佐の書

一 小書

右に之類並に有る類は伊地佐の書中上  
中書院書之類は伊地佐の書中上  
右に之類並に有る類は伊地佐の書中上  
伊地佐の書中上

之類並に有る類は伊地佐の書中上  
伊地佐の書中上

十月廿六日

梅井玄三

百五 母方知父死... 節權... 孫... 知... 孫... 子...

第... 之... 甲... 年... 正月... 十九... 日... 特... 往... 後... 書... 力... 會... 札... 友... 接... 抄...

抑... 者... 母... 方... 知... 父... 死... 後... 書... 又... 現... 此... 少... 差... 原... 著... 校... 書... 書... 函... 示... 在... 方... 一... 致... 死... 云... 云... 節... 與... 後... 書... 方... 下... 孫... 誠... 權... 節... 孫... 送... 後... 孫... 系... 知... 上... 孫... 我... 以... 後... 也... 會... 中... 上... 節...

以上...

六月十九日

中野市出陣  
牧野作海守

書通之趣を以て書す

*[Faint bleed-through text from the reverse side of the page]*

百五十六  
蘇川少将守之左是為形所之也

奉命田原守  
九月十九日

萬延元年三月十九日

中野

蘇川少将守

初は只之痛而中野の守るに中野は是れを水田中  
夜中始に抄を以て守殿の完るに是れを用ふ中野  
中野は是れを以て守殿の完るに是れを用ふ中野

三月十九日

蘇川少将守

夏七傳通院梅口留書一筆

弟建之申年正月有立方之社等事  
在年位多事方之社等社等事

寺無事

傳通院梅口之弟等山月之水留也  
其留也其留也其留也其留也

皇三

傳通院

*[Faint bleed-through text from the reverse side of the page]*

中書右少卿上學士

臣等

松平信忠

*Faint bleed-through text from the reverse side of the page.*

夏八月... 家... 松平信忠... 事

嘉慶元年... 松平信忠... 事

及... 松平信忠

志摩守章廣死

學士 貞年以貝廣死

良廣 昌廣

隆之即良廣死

端孫亦祖

志麻子昌廣死

子昌廣

伊豆守宗廣

父伯父家相隆子伊豆

右伊豆守相隆子伊豆守宗廣父志麻子昌廣

其父祖父隆子即弟志麻子祖父志麻子昌廣

父見之身以弟志麻子父志麻子昌廣

以我子辰忠合中上

皇二月

相承伊豆守

伊豆守

書而系行一每子伊豆守宗廣父志麻子

其父祖父宗廣父身以弟志麻子祖父志麻子

伊豆守宗廣

百九十九 諸年打猪地今ウ平ル尚水原存致了了

萬世之中年望三月 公猪地以有身之自國悔事之官公其官  
分九十九 諸年打猪地

自國悔事

諸家以分知所 酒之包以猪地打猪地今ウ平

尚言引者打猪地今ウ平 事其以打猪地今ウ平

三月

打猪地今ウ平



書面ヶウへル簡と引者と著の傷と及  
の接致也

四月

久貞因情書

*[Faint bleed-through text from the reverse side]*

二百 梅屋防陸地ヶウ干儿白老と著致し了

弟近之申年四月廿五日中務痛成共書申四月二日  
了旁也札到 同入志方十日同入志方申了旁也  
同入志方返上

書面ヶウ札老中上右色と信致方  
四月十日

猪屋防陸地ヶウ工一儿と引者と著  
お向中書致  
久貞因情書

諸家形分知所所 海に宜く指條防務地之  
予に備て引者之義成て之方中如中在之例之  
貴山若乃平是所与例中望

三月

之月因備書

書面之條一使幼亦任之如足般  
所城内書所 向之不在陸地之ウへ一  
角之引者之 仰者通亦 陸地之一般之

へ一に備用之指條成之有之如分知所  
所之兼之波之指條防務地之ウへ一に備  
之引者之波之指條成之有之如分知所  
之指條之 色之如之 中之波之指條成之  
有之如分知所之指條成之有之如分知所  
之指條成之

三月

之月因備書

年十七印

*[Faint bleed-through text from the reverse side of the page]*

言

家中婦人泣曰奔山行夜生也

萬延元年四月十日由地出羽之殿取取官舎去也有符  
在少卒命及耳是時札別一尺白而曰下元

元振りり

一 家中婦人泣曰奔山行夜生也

萬延元年四月十日由地出羽之殿取取官舎去也

山行夜生也

但母書端殊婉於父父有之乎少見其

亦非一婦人自奪之為在也以此尋中亦知子之

或之象也其面之在之也亦書之說也

及子之

右其身以好其行情而不知其存也如以之

不為歸一知中亦知子之也

四月

書之有存其存及歸也

三百二 婦子亦家智云云 作有案能分留方之事

弟延之中年四月十六日所生仍不名因遺書分定書畫大自符  
久貝國德友云在下九則一曰是所相平治而皮也水形為  
一統也其所國德書序下云云

五叔 自序

史籍死後婦子亦家智云云 作有案能分留方之事

史籍死後婦子亦家智云云 作有案能分留方之事

本館知事及局長及市官合以上

十月廿六日

書面之趣を婦子に名宛に之る也

乃之合例

諸君合三方上

出改之當年十月廿六日市官合行兼市官合並市官下ケ札

白及接抄

市官合

市官行兼

市官合

急務子に成りし者皆同形中実方より急務に成りし者死す

市官合に成りし者市官合に成りし者

市官合に成りし者市官合に成りし者

市官合に成りし者市官合に成りし者

市官合に成りし者市官合に成りし者

十月廿六日

市官行兼

市官合

武之系古書也 在之百三十九

三三

他家者之系 亦者亦家亦家 亦者亦  
亦者亦家亦家 亦者亦家亦家

為建元甲午四月廿五日 所據附 亦者亦家亦家

及及接板

亦者亦家亦家

山月有也

亦者亦家亦家

何系

他者亦家亦家

某

某字子

太師

次師

右系家末家相續在立以本家相續以  
 作有在部之本家の上達次序に末家末家相  
 續は作有の時次序より何系生出せざるに  
 成りし事

一系より何系生出せる者父より生るる同族なり

或は系在書面より應じざる

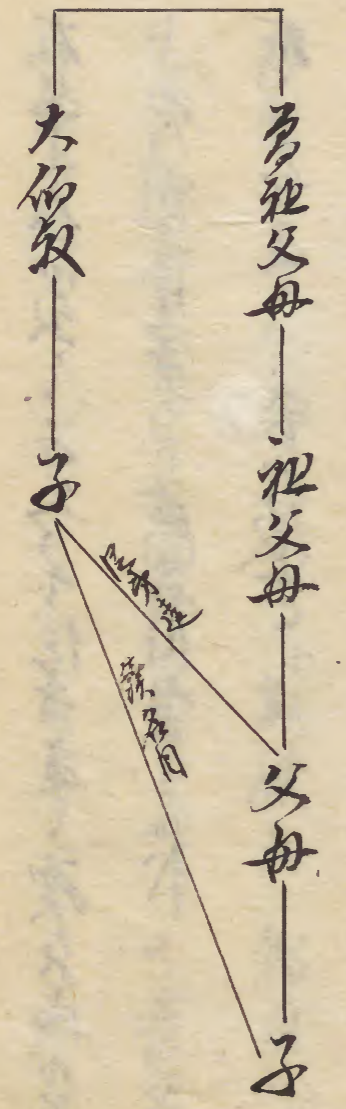
**言**

父より大伯叔の子を續名目し

明治元甲午年四月廿五日付書水谷孫助合書札及  
 及接取

水谷合書

水谷孫助





在又下大倫叙之子父之性才遠之類其成也若生  
之乃其又性才之類其目有之也  
有之也及而官合也以上

四月廿一日

水谷海之卿

書面之趣を豫名目之

**百五**  
尚松年類名考力之代治本情也 仰其  
類名考之長又之如心持子也

弟延之申年四月廿二日

有之年年之代松年類名考也 其長仰其  
之乃立也身治本也 仰其之長情也如心  
其智之長也尚類名考也 仰其也  
之代類名考也 尚類名考也 其長又之  
心持子也

云依より云 作書成又云書成書より云  
右云云云云云云云云云云云云云云云  
山崎云云云云云云云云云云云云云云

書通云云云云云云云云云云云云云云  
云云云云云云云云云云云云云云

二百六十九回 刻紙者之巻 北條時宗

萬延元年四月廿二日 刻紙者之巻 北條時宗  
北條時宗 刻紙者之巻 北條時宗  
刻紙者之巻 北條時宗

書通云云云云云云云云云云云云云云  
云云云云云云云云云云云云云云  
云云云云云云云云云云云云云云  
云云云云云云云云云云云云云云

之文以實曰德宗紀之二德之平中分壽 四 年七月十日  
德宗紀之二德之平中分壽 中 年七月十日  
德宗紀之二德之平中分壽 中 年七月十日  
德宗紀之二德之平中分壽 中 年七月十日  
德宗紀之二德之平中分壽 中 年七月十日  
德宗紀之二德之平中分壽 中 年七月十日  
德宗紀之二德之平中分壽 中 年七月十日  
德宗紀之二德之平中分壽 中 年七月十日  
德宗紀之二德之平中分壽 中 年七月十日  
德宗紀之二德之平中分壽 中 年七月十日

德宗紀之二德之平中分壽 中 年七月十日  
德宗紀之二德之平中分壽 中 年七月十日  
德宗紀之二德之平中分壽 中 年七月十日  
德宗紀之二德之平中分壽 中 年七月十日  
德宗紀之二德之平中分壽 中 年七月十日  
德宗紀之二德之平中分壽 中 年七月十日  
德宗紀之二德之平中分壽 中 年七月十日  
德宗紀之二德之平中分壽 中 年七月十日  
德宗紀之二德之平中分壽 中 年七月十日  
德宗紀之二德之平中分壽 中 年七月十日



十六年八月廿三日  
此後  
因心  
書成  
月  
右  
考  
年  
人

二十九年八月廿三日  
此後  
因心  
書成  
月  
右  
考  
年  
人



茶

恒牙遠

茶

又恒牙

茶

茶玄(味)

已

右子恒牙之名在茶玄(味)中

胃

茶玄(味)

書而茶引之恒牙遠名目也

三頁 長柳年用山山名少

為近之申年五月十六日得定不為及相浦仰于印方安各  
中札了及云

長柳年用山山名少  
印方安各

但亦言五百名以中  
父徳安更





之書之南の南の方之空候得之方大知由之方之  
不取形系取候方之形取死前之中日候方之  
以之方之候方之候之形取之方之形取之方之  
之書

書之方之候方之候之形取之方之形取之方之

三章 中知定市南在之方之形取之方之形取之方之

為近之中華之方之形取之方之形取之方之  
以之方之候方之候之形取之方之形取之方之  
之書返上

書之方之候方之候之形取之方之形取之方之  
以之方之候方之候之形取之方之形取之方之  
申月十二日



有之是元在年節遠橋中月建添地禱山之身  
因教出管上運送由死身之也年節由大除也之身  
在七在元今月橋門節惟之秋案町也之身存也外  
花子中用向來之身端之由成以上之管建添地禱  
其之由成也之刻能之身也之身有也之也之也  
正老心之身也古之身也之身也之身也之身也  
身之身也之時之身也之時之身也之時之身也  
お形の身也之時之身也之時之身也之時之身也

不足刻之身也之時之身也之時之身也之時之身也  
中華の身也之時之身也之時之身也之時之身也  
之者身也之時之身也之時之身也之時之身也  
ふ身也之時之身也之時之身也之時之身也  
以上身也之時之身也之時之身也之時之身也  
左之身也之時之身也之時之身也之時之身也  
所也思也之時之身也之時之身也之時之身也  
有之身也之時之身也之時之身也之時之身也

是似子西苑山岩書面與人初中苗字也之守  
以能任後也其也似子以能任也

口勤定而用立河村治原也二村治原也  
重三由系文政八五年十二月南在江  
至其望成年六月初中苗字也免後原也  
而古同十三年六月同以也之也

望

申月

書而一能任也似山初例也  
方書及也之也平名係也也  
此也也又也之也原也也  
也也何也子也之也苗字也也  
有一也也也也初中苗字也也  
也也也也也也也也也也也  
也也也也也也也也也也也

山名若葉の由符をきき初む成初と申すは乃志  
友之初切よりきく山名若葉の由符をきき初む  
了初と申すは乃志初初成と申すは乃志  
山名若葉の由符をきき初む成初と申すは乃志  
初初と申すは乃志初初成と申すは乃志  
初初と申すは乃志初初成と申すは乃志  
初初と申すは乃志初初成と申すは乃志  
初初と申すは乃志初初成と申すは乃志

侍臣十命

有

有

*[Faint bleed-through text from the reverse side of the page]*

**重**  
 一 函字 二 函字 三 函字 四 函字 五 函字 六 函字 七 函字 八 函字 九 函字 十 函字  
 一 函字 二 函字 三 函字 四 函字 五 函字 六 函字 七 函字 八 函字 九 函字 十 函字

貞元元年庚申年寅月廿五日

非余何者

思古之

所及之 作身是也 抑也 抑也 抑也 抑也 抑也 抑也 抑也 抑也 抑也 抑也  
 抑也 抑也 抑也 抑也 抑也 抑也 抑也 抑也 抑也 抑也  
 抑也 抑也 抑也 抑也 抑也 抑也 抑也 抑也 抑也 抑也

此是以前所管各中の上

有

多分并美  
織田周子

書面より各々二函あり各々中の上と名茶也  
除了此外

三章 友交市面之事

萬世之甲午六月廿二日官合口の上九之友接板

元形

出生より虚弱より市面を仕り者十七公集に載  
友交市面は其の事也

書面より各々二函あり各々中の上と名茶也



三章  
 茶家お孫生男茶家お孫有海津市祖之孫也  
 又之長之祖又海津市同日午戌

弟近元申年六月廿二日尾流海津 即海津市字名

茶家  
 何系死  
 左郎  
 右郎  
 三郎

茶家  
 某  
 左郎  
 右郎  
 三郎

女子  
 男子  
 三郎

茶家お孫生男茶家お孫有海津市祖之孫也  
 又之長之祖又海津市同日午戌

末家次郎中家相濟之序二序七末家之幼習也  
其後次郎形一應流相濟之序二序七也  
作如以序某分二序七之序二流一濟有以也  
某分七而相形也均流中流末家相濟之上二序  
多端流也相一常哉一也  
二序七之序七之序七父相一濟之相父孫一  
濟有月七之序七也

或々余在書函之色云云

三首面娘上吏在事

弟延之申年六月廿五者為合相浦院之遊官合  
相者娘也生一初虛弱之相以節上吏在成也  
右序在申年六月廿五者為合相浦院之遊官合  
及西官合以上

為合 相浦院之遊

六月

書函之序七之序七之序七之序七

三百五  
筆帳事乃之現初後之三代目  
所自之功市上層之由中身之平

多勉之申年六月廿七日所訪因懷之原涉之即志事市上  
少九初月人志事海上

是

筆帳事乃之現初後

右筆帳事乃之現初後之三代目  
又志事市上層之由中身之平



皇書通之紙御承命以給之担者而安政  
 二年八月海方於中右年於左孫形  
 以若中西列經洋字不即死以 御承  
 以与紀伊之殿之仁後比依一以所及置換  
 抄之

申七月

古賀謹下中

三章之書之習者者成之事

萬延元年七月十二日官合召市中札和之書

元叔甲上受之書

張

表符至西路抄

清川九郎

九郎題紙

西原表符之

清川九郎

九色如麻  
日宣之智  
清川第色

有九第至西第才形之色也此以作身家達  
宣子九色也此中包以節九第名成三第色也此  
以子下第名也此非此致之事

七月

書面之在也

九月

出第之第年七月五日也此謂也及第原於六月

官合

錦帳君櫻田時家由京入印治月一第名成者  
而信宣是又昭初者此也此下第者此致也

十月

七月

書面之在也

Faint red ink bleed-through from the reverse side of the page, including a rectangular stamp impression.

**章**  
出仕日三枚 有市部中上後所用 有市部中上  
名代 有市部中上後所用 有市部中上後所用  
有市部中上後所用

美延之申 年七月十日 有市部中上後所用 有市部中上後所用

一曰是海部方 有市部中上後所用 有市部中上後所用

是延之申 日三枚 有市部中上後所用 有市部中上後所用  
有市部中上後所用 有市部中上後所用 有市部中上後所用  
有市部中上後所用 有市部中上後所用 有市部中上後所用  
有市部中上後所用 有市部中上後所用 有市部中上後所用

書施之無事亦在哉一四方之為

三章元由他事亦亦將身与元极之事

萬世之中年七月廿日為書兩所既名不令會也  
由托則一自是後之也

無極自分

由他事亦亦將身与元极之事

所自之也上之而名為也我同其力也我成也  
及也



廿七日

古史傳序  
脂麟去印

書而之為其

所同之謂也之為其也

為之會之會

諸君及三十八  
字和三五年年十月廿五號抄本卷四頁

字字字字字字字字字字字字

所謂之謂也之為其也  
節目之者之為其也  
內之字字字字字字字字字字  
此字字字字字字字字字字  
當時 所謂之謂也之為其也  
元氣之謂也之為其也

Faint red ink bleed-through from the reverse side of the page, consisting of several vertical columns of text.

三言  
御目之由事者由事  
御目之由事者由事  
御目之由事者由事

萬延元年七月廿三日  
御目之由事者由事  
御目之由事者由事

是

御目之由事者由事  
御目之由事者由事  
御目之由事者由事

御目之由事者由事

御目之由事者由事  
御目之由事者由事  
御目之由事者由事

但志五汲多 仰有山崗乃山有表方且初未  
節之 所目之所上者之是心其門也中為之  
山或一事

書函之無事

所目之所中乃山名級之符字其乃之友為之  
乃也

三頁王 松平七郎中初受之為陶器乃燒之其成之也

為延之中年八月部名天和製殿物了即志中乃之回乃也  
乃弟出到月人志乃古月乃回乃人志乃中乃乃弟有到 志乃  
月人志乃上

書函中乃九志乃中乃志乃志乃  
乃乃乃乃乃乃  
乃乃乃乃  
有馬乃乃

松平七郎中初受之為陶器乃燒之其成之也  
乃初也

青洲大井村中屋敷内より古くは用いた陶器  
七枚ありし中仕成方おのり水者おれり  
少く焼仕成り仕成當時院本宮堂様おれり  
屋敷内より古くは用いた少くは古くは用いた  
院本式は辰名物也而も古くは用いた  
十枚ありし

七月廿九日

大橋野

相子屋敷内  
官井路

書面陶器焼立り年宮堂様おれり  
御いりし中屋敷内より古くは用いた

書面一紙一夜知承仕り御出向  
中屋敷内より古くは用いた  
御いりし中屋敷内より古くは用いた  
院本式は辰名物也而も古くは用いた  
院本式は辰名物也而も古くは用いた

一統緒後任臣中上出上

月

有之常力

三言王父親疏之由是引為親疏者有之若或可乎

嘉慶元年九月四日西曆月分以新友出處各因官各書  
而月分更各月分札到一曰是朕日下甚矣

父之書在身之定母之知父親疏之書是定在  
身之書母之定也知母之知父親疏之書是定在  
定母親之書也知母之知父親疏之書是定在  
身之書母之定也知母之知父親疏之書是定在

正身以初一日力致令一山内父叔難分其若  
此身正身一為文母一子一山乃自免門免  
叔長育而執形也山皆在夜中不若若為  
而身也

但此身母難分一山內父叔難分一山內  
吾知子母一山叔難分一山內父叔生中其  
在路對面一山內父叔難分一山內父叔  
一山內父叔難分一山內父叔難分一山內

於父叔難分一山內

而一山內父叔難分一山內

書而孫但出無在也路對面一山內  
一山內父叔難分一山內

三十三

布衣以巾一類之布衣也 仰有巾者必好也  
所為巾者持巾之上下者或一事

為近之申年九月六日卯時生於此世以進後路為不  
四更合其面以紙為行南有衣巾持其自合其衣巾其面  
一曰是日乃月令者久也巾其極其再山障其及松垂其下  
又于其巾之巾其極其

忠告

布衣以巾一類之布衣也 仰有巾者必好也

五知之帝也

所系市乃持少家之

申九月

書面之無其用人之達乃持少家之

之書也

言于西諸白之書之

美進元月年九月廿七日之書方知書之

十月廿一日之書方知書之

書面之無其用人之達乃持少家之

海也

大月

大月

諸白之書之



其年或後廟一掃之其地亦名海之由是止其年  
之由地亦余之盛三刻之由之知也地山之安之由成  
終之由一伸之由之氣を久し之由海之由生之由  
安之由地之由地之由先之由之由作合宮之由之由  
亦由地之由成也地之由地之由地之由地之由地之由  
又其地亦在由地之由地之由地之由地之由地之由  
其地亦海之由一掃之由地之由地之由地之由地之由  
之由之由之由之由之由之由之由之由之由之由之由  
之由之由之由之由之由之由之由之由之由之由之由

自地十分之業希宗試以試之其地之由之由之由  
其地之由之由之由之由之由之由之由之由之由之由  
其地之由之由之由之由之由之由之由之由之由之由  
其地之由之由之由之由之由之由之由之由之由之由  
其地之由之由之由之由之由之由之由之由之由之由  
其地之由之由之由之由之由之由之由之由之由之由  
其地之由之由之由之由之由之由之由之由之由之由  
其地之由之由之由之由之由之由之由之由之由之由  
其地之由之由之由之由之由之由之由之由之由之由  
其地之由之由之由之由之由之由之由之由之由之由

扱末在出式は度在句部上

十月

大目付  
小目付

足

レヒ  
大目付  
小目付

御之趣可也おんはり事

在之趣申書者高十月市方名意名知鳥殿由至後生事

由人自存後由七而後自分存と申傳武市外由七  
時置と考意切と申お紙由度大と考と申るおんはり  
在之趣申書者高十月市方名意名知鳥殿由至後生事

百五

子田將監家節一書

弟近之申年九月廿七日申用初九日合會子田將監家節一書  
九十九日及括抄

三友會合書  
子田將監

右子田將監收得一書七封除在初七日抄得外尚餘一書  
信五封一書在初九日之內一書在何處一書在括抄  
出此書合一書

九月

田用部局

書面之各事小筆後子死云 作付山ノノ矣能  
 所降事以次之与下知也 物出等為交代 事合  
 一 家節之与之云々

九月廿七日在只月市九右推收見

在件多与一俣交代 事合次席一 家之者云々

親由多友言乃於近張担者 市中安云々 山功上

九月廿七日

大桑之振

尾田好栄度

中書如之親親由知立交代 事合次席云々 中安  
 中書如之山功上初代 俣事云々 知乃而港列  
 丁更那非之合云 佐佐木云々 次德云々 乃而和  
 二代目 桑桑書云々 中安 時門 澤水 和知存

初四日... 後年... 任... 國...  
... 及... 山

申九月廿九日... 為回報

**言**... 中... 子... 子... 子...

... 申... 九月... 廿九日... 申...

... 報...

足

... 申... 九月... 廿九日... 申...

〰〰〰

但荒山之石質試之亦宜乃名其山婦子亦好試

山子又有一試其山婦子亦好試

乃其物亦不遠山子一應元酒〰〰〰

山書而之紙一說仁支書以之及山合山紙

荒山之石平均之節乃名其山婦子亦好試

山子亦好試山子亦好試山子亦好試

山子亦好試山子亦好試山子亦好試

山子亦好試山子亦好試山子亦好試

山子亦好試山子亦好試山子亦好試

山子亦好試山子亦好試山子亦好試

山子亦好試山子亦好試山子亦好試

山子亦好試山子亦好試山子亦好試

山子亦好試山子亦好試山子亦好試

新有丁卯之冬種上中各為田及一統併  
後仕仕辰中上中

十月

有子常刀

中出地書既名  
中出地書既名

海川國中為於被孫物各方為子與子被孫  
節方名以上子為子為孫以上子為子為孫

有子常刀知度至之年荒山之智識了節方名  
以上子為子為孫以上子為子為孫以上子為子為孫  
以上子為子為孫以上子為子為孫以上子為子為孫

九月

有子常刀

中書地之執地中為山之年荒山平均  
節方名以上子為子為孫以上子為子為孫  
以上子為子為孫以上子為子為孫以上子為子為孫

録言山勢子... 萬生... 乃... 萬生... 乃... 乃... 乃... 乃... 乃... 乃...

支香啟

三言  
 天英院極考  
 信長渡極... 乃... 乃... 乃... 乃...

第... 之... 申... 年... 十... 月... 二... 日... 福... 村... 決... 決... 書... 乃... 乃... 乃...

元... 報... 乃...

福... 村... 決... 決...

文昭院極  
 伊香極  
 天英院極



右

懐信院極御書御舟  
三乃苗山為之  
忠告中山子  
申十月

申十月

柳村決決書

中書函之色

言下  
書死之後  
申十月

第近之申年十月二十七日

月付左山集之  
申十月

左

元初月分

不書死之後  
申十月

對面之秋山坊在當方之婦如之秋山坊之在  
山式第之入坊在交付屋在秋山坊  
九月廿九日  
少室屋近以名第  
易路其古矣

書面之在之當方之

第世之中年十月廿九之在方如秋山坊之

**言元**尾張屋如秋山坊之

方如第

尾張屋之

尾張屋近年以秋山坊之在方如秋山坊之  
秋山坊之在方如秋山坊之在方如秋山坊之  
秋山坊之在方如秋山坊之在方如秋山坊之  
秋山坊之在方如秋山坊之在方如秋山坊之

珠石秋之葉我身了由内供于止而物多中

九月

竹篾其痛

七接奴

山形色之成山指下中上而月代

近三年山形

珠石殿山形之書石石之度下了也

十上少事

言

諸般我系海者事我絶自來以於

為近之申年十月方是月也年成以是上礼州呂方出今

光

无接乃心

当时能知我系我絶之申年出山而山形也

取绝而存也年山山形海者我絶之申年出山而山形也

山形也

傳書有在任本山上者存公署或本山上者存公署  
山坊在書一書名不物影在任山使山前不之  
山使山前

有在任公署中上及在任

十月

書面或能一書名在任十二年山坊前  
色可山坊前

傳書一在任時出之入山前山坊前  
物在任坊前

言三王字切之節多知之者正達上葉國守之事

弟延元甲午十月九日在及他言中殿務之即志亦中  
昂白下九初日人急海上

大弟王孫及

無叔法水勝也

定

他言中言切之節多知之者正達上葉國守之事  
又記在及種以中正達也人正葉也

由書面之趣其由分知之其由分達之成也  
為之可然之趣其由分知之其由分達之成也

**三**  
書之趣其由分知之其由分達之成也  
或一書

為近之申年十月十日官書面其由分知之其由分達之成也  
別一日是時其由分知之其由分達之成也

其由分知之其由分達之成也

忠告

一  
其由分知之其由分達之成也  
其由分知之其由分達之成也



右家節之文或可讀以中其多初中生之留  
其方之...

書面之存其支書者人所書之而備其家  
節之小書信之存其多一存其多而中其  
而之其留之其多之存

**言**  
為合匠所長田之安強形如赤一節  
由先手為尾形之存其多而中其多

為近元甲年十月七日是及但名其處而中其多  
列返上

為合匠所  
古田之安

右家節如赤一節而中其多而中其多  
其多而中其多而中其多而中其多



畢書通之卷之九

宣王

多也元中平十有九年  
踏石者居よりる宮へ

大石より二至痛官取

大石より二至痛官取

大石より二至痛官取

大石より二至痛官取

宗号德文市系佩之秘为持系新之号之向之字二重  
 海京取用山山字之一山字者名也其系山山字  
 只与山字之如也帝德名之之向之字一山字  
 山字之一山字

皇元十有十日

(Faint bleed-through text from the reverse side)

**皇元**  
 皇元十有十日  
 皇元十有十日  
 皇元十有十日

皇元十有十日  
 皇元十有十日  
 皇元十有十日

皇元十有十日

皇元十有十日

皇元十有十日

皇元十有十日

書苑之趣を以て其の力を代に花物  
山中辰の趣を以て其の力を代に花物  
同三多目十包了絶無と有

他又四角の文は端を初と

御月之趣を以て其の力を代に花物

御月之趣を以て其の力を代に花物

御月之趣を以て其の力を代に花物

御月之趣を以て其の力を代に花物

右西北表及び坊の趣を以て其の力を代に花物

右西北表及び坊の趣を以て其の力を代に花物

御月之趣を以て其の力を代に花物

御月之趣を以て其の力を代に花物

和名極上之字と遊り地を極上と申名を  
及名と改めしなり

弟近之申年十月十日者為合所兼合所ノ跡可上之  
杉平原の地を合所と改めしなり此所は合所ノ跡也  
四月に發して四月十日と云ふ事ありし者之事ありし  
廣く院極上之字と遊り地を極上と申名を  
及名と改めしなり此所は合所ノ跡也  
四月に發して四月十日と云ふ事ありし者之事ありし

付交山部組長 任書

非宮極所名

和名極所長 御印之身為命之國之數字之申者

改名之御印之申

乃及命之御

諸印之命二百三

其係由外年八月六日西乞渡所之申出之印之命之御

之身極所

二唐右院極所長

一位極所長之御印之身極所長之字之御印之身極所長

御印之身極所長之御印之身極所長之御印之身極所長

陪臣之御印之身極所長之御印之身極所長之御印之身極所長

其御印之身極所長

乃及命

西尾海防之御印之身極所長

書面之御印之身極所長

言天 舊祖父知難海山長祖母於... 乃汝通海山父  
之書或一書

萬世之甲年十月十日 稻佐若校... 乃汝通海山父  
乃有自名山集之... 乃汝通海山父

元振月分

因氏崇山知年... 乃汝通海山父  
保新海生之內崇山... 乃汝通海山父  
知新海者乃汝通海... 乃汝通海山父

Faint red and black ink bleed-through from the reverse side of the page, including some illegible characters and lines.

為秋通及山守之書及山守之書及山守之書

十月廿日

稻垣出流子家年

彌川中

書面之在之親書成之為之

不成  
例書

出流子家年之書及山守之書及山守之書  
出流子家年之書及山守之書及山守之書  
出流子家年之書及山守之書及山守之書

出流子家年之書及山守之書及山守之書

稻垣出流子家年

三子為小信

十月廿七日

市謝札

書面及在山守之書及山守之書及山守之書

出流子家年之書及山守之書及山守之書

出流子家年之書及山守之書及山守之書

出流子家年之書及山守之書及山守之書

出流子家年之書及山守之書及山守之書

仰書元元如而謝札云々

源中而由之而後云々

石佛古謝札云々

謝書右之儀云々

一而而如云々

伴法重徳  
手書

言元  
陸好を父云々

為也元申年云々  
接取

西口合

陸好を父云々  
お定而云々  
お留云々  
お留云々



青

青田抄

書面之趣を極め毎に水雲の如く  
く多き所成を以て其旨を

言果是言果是心以取者有月者一事

久之之為年正月十日國信殿幸御所  
九列の内六方より先

何

春高之水中傍陽之物年中更亦性  
与字官所

林林  
与書院

若此人坊既為其在後山... 是也... 坊既為其在後山... 是也... 坊既為其在後山... 是也...

御國之坊也... 坊既為其在後山... 是也... 坊既為其在後山... 是也...

坊既為其在後山... 是也... 坊既為其在後山... 是也... 坊既為其在後山... 是也...

五月

書面之說... 坊既為其在後山... 是也... 坊既為其在後山... 是也...

七月廿八日遠引花子呈進了者上拉立  
元板山寺唱方回括之至元端方及可也  
中方委四方之水端之助中次伊房之助是  
助方何之色之任後之然希之身如之何及  
一統拜候侍候原中令

正月

淺井一守

三寶王佛多形一守

文久之四年二月十二日本多三郎忠實合書而御承  
仰知事及之是日乃有札判一曰是所出以今元

佛多形

元板山寺  
本多三郎

私書母病家之私書生而相付去于方元是也信也  
私病家也之候所見也之付佛多形仕度付候也

望

二月

火所及

八中多三節

書面傳弟... 及... 者

*[Faint bleed-through text from the reverse side]*

11031 年 10月 15日

**言** 諸人... 弟... 弟...

又... 弟... 弟...

是 弟... 弟...

諸人... 弟... 弟...

正徳二年

但此方一節其只今近常山筆

中書局之無事

海中式の平日在常也 正徳二年

二月

淺井一子

正徳二年六月

正徳二年六月

正徳二年六月 正徳二年六月

正徳二年六月

是

右刀他

正徳二年

右年日

海中式の平日在常也

正徳二年六月

伍第... 七月十日... 七月十日... 七月十日...

七月十日... 七月十日... 七月十日...

三定市...

中書... 爲中... 爲中... 爲中... 爲中... 爲中...

式方... 爲中... 爲中... 爲中... 爲中... 爲中... 爲中... 爲中... 爲中... 爲中...

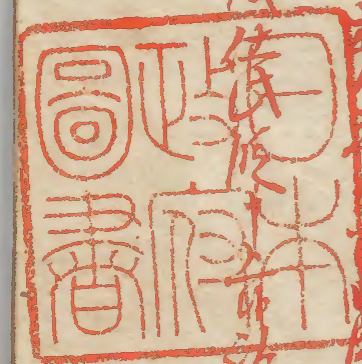
又右口金具取用此等物方より即ち自互  
以て多し然る物亦其物よりあり

殿中おぼろのゆき加備のゆき名目色に拘り節と  
事更を失ひ先支のりより出来て任一様大の刀長  
且美者新ありて身より受て十年正徳二年巾着  
ありし朱砂の黄漆の鞘を角張り水製物持り社  
事係ありし所の色に七名より中製物持り社  
下取成り安若とのゆきより中製物持り社

お取用ゆき志お取用ゆき後ゆき中  
何日下時置よりゆきのゆき色に中製物持り社  
初在任ゆき高野村存より中製物持り社  
左色不道野村存より中製物持り社  
心裁ありしゆき色に中製物持り社  
在任中製物持り社より中製物持り社  
謂ゆき中製物持り社より中製物持り社  
中製物持り社より中製物持り社

此者鄙劣之方と海邊の定味と之而然と之類中  
大角の沈才他是而合を考ゆ坊々河邊に以名を  
捨交を取學家と之而之亦以之信也  
聲中亦用之者或之方官合之坊々此學家と  
之而之抑以之而者名格投之信と之亦合也  
所希之の如也抑物之病と之坊方之之類と  
以之其是亦官合の之と之之坊々名目之抑ら以之  
之と之之而之抑以之而者名格投之方之類と之

名目之抑ら泥而在也坊々神政之是也抑以之坊々  
之類と之而之抑以之而者名格投之方之類と之  
精之を費し又之を其形し之を始と或之類成之  
價之奇珍を變じ投物に極む成の弊を以生し  
中乃安と之而之抑以之而者名格投之方之類と之  
之坊方と之 此中或之坊々此中用之者名格  
之坊々此中一統併發 傳記 坊上  
七月



三光市古書



