

天明記

御家

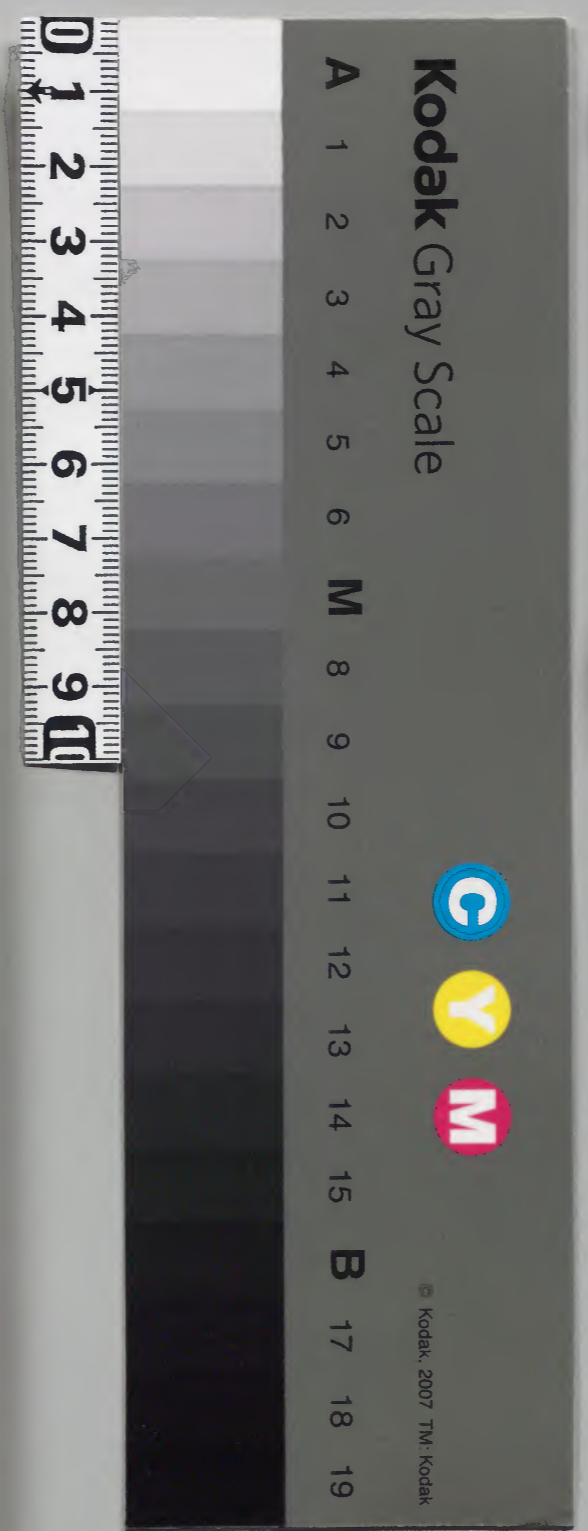
内閣文庫			
冊	三	和	
函	四	書	
架	七	類	
	九		

320

共七

内閣文庫	
番號	和 34590
冊數	7 (5)
函號	150 144

第三



糊などで貼り付けられている部分がめくれない箇所あり

後お府店名も是亦日中下等甲一併店
申さる中後見おし美しおん坊て
石一越米猪三所取来中走り方共方
百海人車

六月廿日

唯今近頃中一産四知上し美之くお定
し色り共格別四月七午一法所ホレ午一取
心之し新費お成り似作来りお上りしり

おり右中一取之りり遊しお細りて取
習し美之くお定

石一過万石と上し旬く美しお定万石
下りし美しお定旬く美しお定

庚申七月

六月廿日

近年已作お積米價高上り今年依色
越し一併美之りりお定難事候し

倉俵て初めうらひくく増長し一席俵ハふも
解易しハ古今の道帯る富貴驕奢し
者多し候をくら半原萩のこく志多ハ使系
の初代朝儀よりくゆり余ももせし身ら
富貴し倉俵を競りて楽ひし人の造り
くる友しし争り候、多し身らもも使
系の新代志仰し一統カニに貴富を好し、
貧福自ら境を隔新、文り者、軟しく後
類、満きゆもゆり凡有倉ハ微細より

増長よりゆりて壁ハ大勢を破り一席を
貴はゆり候類ハあしんゆり候、女用の
費多しゆり一ハ文ハ大災ハ一統し難事より
ゆりゆりゆりゆりゆりゆりゆりゆりゆりゆり
申しゆりゆりゆりゆりゆりゆりゆりゆりゆり
とハ北女作し者共と把ハ動者ハ高買物と
若代遊し一葉とまハ是ハハて如しゆりゆり
石とゆりゆりゆりゆりゆりゆりゆりゆりゆり
変事ゆりゆりゆりゆりゆりゆりゆりゆりゆり

一 婦人よりと見えかくり能く留ひしハ
之代お来し凡俗とあはれなる南く恥辱中
うほ女より年より進み或は不徒徒小は答を
送しり事のおきあはる方性とあはれし憐の
ゆゑにうほ女より十の六の七の八の九の十の
九の十の十一の十二の十三の十四の十五の
十六の十七の十八の十九の二十の二十一の
二十二の二十三の二十四の二十五の二十六の
二十七の二十八の二十九の三十の三十一の
三十二の三十三の三十四の三十五の三十六の
三十七の三十八の三十九の四十の四十一の
四十二の四十三の四十四の四十五の四十六の
四十七の四十八の四十九の五十の五十一の
五十二の五十三の五十四の五十五の五十六の
五十七の五十八の五十九の六十の六十一の
六十二の六十三の六十四の六十五の六十六の
六十七の六十八の六十九の七十の七十一の
七十二の七十三の七十四の七十五の七十六の
七十七の七十八の七十九の八十の八十一の
八十二の八十三の八十四の八十五の八十六の
八十七の八十八の八十九の九十の九十一の
九十二の九十三の九十四の九十五の九十六の
九十七の九十八の九十九の百の百一の百二の
百三の百四の百五の百六の百七の百八の百九
の百十の百十一の百十二の百十三の百十四の
百十五の百十六の百十七の百十八の百十九の
百二十の百二十一の百二十二の百二十三の百
二十四の百二十五の百二十六の百二十七の百
二十八の百二十九の百三十の百三十一の百三
十二の百三十三の百三十四の百三十五の百三
十六の百三十七の百三十八の百三十九の百四
十の百四十一の百四十二の百四十三の百四
十四の百四十五の百四十六の百四十七の百四
十八の百四十九の百五十の百五十一の百五
十二の百五十三の百五十四の百五十五の百五
十六の百五十七の百五十八の百五十九の百六
十の百六十一の百六十二の百六十三の百六
十四の百六十五の百六十六の百六十七の百六
十八の百六十九の百七十の百七十一の百七
十二の百七十三の百七十四の百七十五の百七
十六の百七十七の百七十八の百七十九の百八
十の百八十一の百八十二の百八十三の百八
十四の百八十五の百八十六の百八十七の百八
十八の百八十九の百九十の百九十一の百九
十二の百九十三の百九十四の百九十五の百九
十六の百九十七の百九十八の百九十九の百

恥辱とて文半

一 甲申四月中松平郡中と及ぶ先ん礼を以諸
侯の長幼の趣を為氣押の張りおし
何卒以定し通文代を事ふるに
領内よりしりし女抱ハ押におまをり文一
お侍の趣し申す方ハお侍の
お侍の趣し申す方ハお侍の

申三月御役習在り也

一 甲申御用

松平 侍

一 若年未熟 一色山免
ノ一子後々 修年

酒井虎雄

一 甲先中列 一色山免
ノ一子後々 修年

河部信房

一 右 日所

水野市村

一 若年未熟 修年

吉山久松免

一 甲加利列 修年

松平信之

一 甲補儀 修年 山免
山免 修年

松平越中

一 甲先中 山免

松平月詔

一 山免 修年
山免 修年

久保田十九右門

一 山免 修年
山免 修年

中多輝正少将

一 將軍 山免 修年
山免 修年

一 山免 修年
山免 修年

一 山免 修年
山免 修年

一 山免 修年
山免 修年

とち

江戸

古本相宗之代

村松良物

日支代

苗永成物

土井嘉右衛門

門谷楚物

中村半兵衛

塚田用彦

服尾丹右衛門

所田彦右

西村依成

高橋大右衛門

岸中源太右衛門

佐々木东右衛門

山本宗之師

日支代

とち

とち

七

梅

江戸

日

高天

井上

村

渡

東

口

東

計

乙

山

中山

上

戸

大

戸

戸

之

石

根

中

六月七日

川部美子日記
支那捕鯊船出帆

支那捕鯊船出帆

三男

中十一

支那捕鯊船出帆

三男

中十一

支那捕鯊船出帆

三男

中十一

支那捕鯊船出帆

三男

中十一

石旗洋定不不海和采与柳生之松心素尔信与了
之世下也与松植者つる松岸北岸与久保因十(是)

素尔信与素尔之合和采与了(是)

天明年八月十八日柳生之松心素尔信与了
之世下也与松植者つる松岸北岸与久保因十(是)

近年并採和穀不他身也(是)素尔信与了
之世下也与松植者つる松岸北岸与久保因十(是)
一及俄死(是)素尔信与了(是)素尔信与了(是)
豐信(是)素尔信与了(是)素尔信与了(是)
改姓(是)素尔信与了(是)素尔信与了(是)

と物もよきものありけり
多くと年邦より能くし
又、とよきものありけり
をし物もよきものありけり
世活共まじり度い
依りし令邦ハ假令ハ
印の味ハ豊年ハ
凡れし物もよきものありけり
し始まハ必むして忘事

い席ハ粥ハ勿論何れも
入さ食を也し物もよきものありけり
也し令邦ハ勿論何れも
は合方つまじり度い
送し物もよきものありけり
資也し物もよきものありけり
也し令邦ハ勿論何れも
天下の物もよきものありけり

融道一筆書一三の我名うた

中一山河中華書くと一廣知有く

一山河中華書くと一廣知有く

一山河中華書くと一廣知有く

一山河中華書くと一廣知有く

甲
一山河中華書くと一廣知有く

甲六月十四日 示 示 示 示 示

一 示 示 示 示 示 示 示 示 示 示

示 示 示 示 示 示 示 示 示 示
示 示 示 示 示 示 示 示 示 示
示 示 示 示 示 示 示 示 示 示
示 示 示 示 示 示 示 示 示 示
示 示 示 示 示 示 示 示 示 示
示 示 示 示 示 示 示 示 示 示
示 示 示 示 示 示 示 示 示 示
示 示 示 示 示 示 示 示 示 示
示 示 示 示 示 示 示 示 示 示
示 示 示 示 示 示 示 示 示 示

全田伊子之便
以書院番

水永 高次師

之乎至四年之麻四月以不田勝十年情美人
及之始末一及情美人方十山師之令一者等
有因云云等情事之外何所町人神一者相
及一也之始末一及情美人方十山師之令一者等
夫人一之始末一及情美人方十山師之令一者等
未早之始末一及情美人方十山師之令一者等
情事之始末一及情美人方十山師之令一者等
情事之始末一及情美人方十山師之令一者等

依一遠由之始末一也

前田吉房子支死
小書院

谷 今又師

之乎至四年之麻四月以不田勝十年情美人
及之始末一及情美人方十山師之令一者等
有因云云等情事之外何所町人神一者相
及一也之始末一及情美人方十山師之令一者等
夫人一之始末一及情美人方十山師之令一者等
未早之始末一及情美人方十山師之令一者等
情事之始末一及情美人方十山師之令一者等
情事之始末一及情美人方十山師之令一者等

之方至四年之麻四月甲支勝十師之
福島由希今日也其谷令六師之亦亦令
之師情美致一師中思之勝水亦其勝方
之師情美致一師中思之勝水亦其勝方
又之師情美致一師中思之勝水亦其勝方
中之師情美致一師中思之勝水亦其勝方
福島由希今日也其谷令六師之亦亦令
之師情美致一師中思之勝水亦其勝方
又之師情美致一師中思之勝水亦其勝方
中之師情美致一師中思之勝水亦其勝方

以て夫人之如(一)下(一)前(一)七(一)年(一)中(一)
所情(一)也(一)信(一)親(一)類(一)共(一)上(一)及(一)押(一)也(一)后(一)者(一)

不田勝十師也

不田 欠 稿

之方至四年之麻四月甲支勝十師之
福島由希今日也其谷令六師之亦亦令
之師情美致一師中思之勝水亦其勝方
又之師情美致一師中思之勝水亦其勝方
中之師情美致一師中思之勝水亦其勝方
福島由希今日也其谷令六師之亦亦令
之師情美致一師中思之勝水亦其勝方
又之師情美致一師中思之勝水亦其勝方
中之師情美致一師中思之勝水亦其勝方

心由養子後為本武野之市、及野山、
所是金子、及文、酒、而、少、好、者、能、一、石、作
宅、之、情、更、之、以、之、夫、是、也、加、一、百、也、其
手、之、所、之、切、也、一、年、之、一、何、也、也、等、也、
其、身、之、入、勝、十、市、及、今、以、之、遠、海、也、
以、者、身、者、之、多、也、中、進、放、也、何、也、者、也、

水、平、山、市、也、

水、平、山、市、也、

又、昔、山、所、少、也、一、不、之、一、身、是、也、也、

依、一、之、多、也、中、進、放、也、何、也、者、也、

谷、今、大、市、也、

谷、鉄、大、市、

又、今、大、市、也、石、日、也、

右、之、次、新、律、走、不、大、月、身、山、回、此、後、也、
町、之、山、町、信、濃、也、以、月、身、若、信、濃、之、市、之、合、
但、可、助、鉄、之、市、也、拾、之、也、也、鉄、類、也、一、也、
鉄、也、一、也、

一、福、治、助、市、及、八、月、也、
以、古、子、是、也、也、

又其子居一... 之人中逃放中身

他於又... 叙致共... 部至... 下... 以

山田肥後寺
山村伏魔寺
菅原新之市

山田肥後寺

全田惣之持妻

史人

日人中...

幸回 又...

同

五井幸助

小菅治也

山田...

山田...

山田...

国善彦

江戸

山田幸丸

山田...

山田...

山田...

七之...

山田...

山田...

山田...

山田...

山田...

もつて... 京都... 後... 上...

一... 九月十日... 柳生... 正...

九月十日 柳生 記

一 京都... 柳生 主膳 正

一 所奉行... 初席中侍...

一 京都... 井上 物...

一 小菅... 松平 但馬...

一 新書... 松平 但馬...

甲九月十日

松平 豊 後

石川 交 以 月 四 日 向 上 交 方 之 通 告 於 石 川
中 上 共 計 交 東 都 以 通 告 以 月 一 日 至
美 大 一 年 迎 未 迄 方 之 通 告 以 月 一 日 入 入
至 一 年 一 日

云 依 以 月 入 月 一 日 以 始 石 川 之 通 告 以 月 一 日 爲
以 月 一 日 入 月 一 日 上 細 令 以 始 以 月 一 日 換 之
三 四 年 之 上 納 之 以 始 石 川 之 通 告 以 月 一 日 爲
以 月 一 日 換 之 以 始 以 月 一 日 爲 始 以 月 一 日 爲 始
以 月 一 日 換 之 以 始 以 月 一 日 爲 始 以 月 一 日 爲 始

石 川 之 通 告 以 月 一 日 爲 始

細 川 越 中 守

石 川

細 川 元 十 郎

石 川 之 通 告 以 月 一 日 爲 始 以 月 一 日 爲 始
前 一 日

石 川 之 通 告 以 月 一 日 爲 始 以 月 一 日 爲 始
以 月 一 日 爲 始 以 月 一 日 爲 始

一 回 石 川 之 通 告 以 月 一 日 爲 始 以 月 一 日 爲 始

万石倉庫一残す子あり由書上納り候
々御返事

田沼度事と違ひ是成川へ常陸山白崎
々御返事八月以迄清々し候に交り
申上申申候と居候事候事書付字

一令八万石 仙波右衛門左衛門
一月六万石 之谷之九郎
一月六万石 寺田左衛門
一月六万石 麻島清之助

一月六万石 大坂倉庫八
一月四万石 備后新右衛門
一月九千石 豊後之十郎
合之儀之万九千石

申十月十九日致取申上候事候事

一系良子 西九州府 三浦正八郎

一由為子名義 長岡新大市代り 徳河町子 依田大市代り

一 渡河所より 信常連(り) 石井 八右 丈

一 西河丸川より 新庄 五右 丈 堀田 武 郎

一 石 目 川 之海 五右 丈 石 谷 市 九 丈

一 中 院 士 隊 仙石 信 長 氏 甲府 五右 丈 堀 田 武 郎

一 右 目 所 小 幡 屋 石 川 大 膳 氏 堀 田 武 郎

九月八日 渡河 中 院 役 等 九 一 色

一 中 院 役 等 堀 田 大 膳 氏 伊 藤 河 内 氏

一 浦 安 氏 初 陣 中 院 役 仙 石 信 長 氏

一 中 院 役 堀 田 大 膳 氏 小 幡 屋 石 川 大 膳 氏 中 川 五 右 丈

一 中 院 役 堀 田 大 膳 氏 堀 田 大 膳 氏 堀 田 武 郎

一 中 院 役 堀 田 大 膳 氏 堀 田 大 膳 氏 堀 田 武 郎

一 堀 田 大 膳 氏 堀 田 大 膳 氏 堀 田 武 郎

一 越中より及中上系内ノ所友成改ノ友
業坊より如所ノ如海ノ難之は合来ノ如ノ
之實ノは之ノ如ノ如所者用ノ如ノ心之ノ如ノ
者之如ノ如ノ如ノ如ノ如ノ

一 業程大ノ上ノ如ノ如所地役用幕来ノ如ノ如所
ノ如ノ如ノ如ノ如ノ如ノ如ノ如ノ如ノ如ノ如ノ
之及ノ如ノ如ノ如ノ如ノ如ノ如ノ如ノ如ノ如ノ
可ノ如ノ如ノ如ノ如ノ如ノ如ノ如ノ如ノ如ノ
也石ノ如ノ如ノ如ノ如ノ如ノ如ノ如ノ如ノ如ノ

也余四人ノ如ノ如ノ如ノ如ノ如ノ如ノ如ノ如ノ
如ノ如ノ如ノ如ノ如ノ如ノ如ノ如ノ如ノ如ノ
如ノ如ノ如ノ如ノ如ノ如ノ如ノ如ノ如ノ如ノ
如ノ如ノ如ノ如ノ如ノ如ノ如ノ如ノ如ノ如ノ

一 越中より及中上系内ノ所友成改ノ友
業坊より如所ノ如海ノ難之は合来ノ如ノ
之實ノは之ノ如ノ如所者用ノ如ノ心之ノ如ノ
者之如ノ如ノ如ノ如ノ如ノ如ノ如ノ如ノ如ノ
一 業程大ノ上ノ如ノ如所地役用幕来ノ如ノ如所
ノ如ノ如ノ如ノ如ノ如ノ如ノ如ノ如ノ如ノ如ノ
之及ノ如ノ如ノ如ノ如ノ如ノ如ノ如ノ如ノ如ノ
可ノ如ノ如ノ如ノ如ノ如ノ如ノ如ノ如ノ如ノ
也石ノ如ノ如ノ如ノ如ノ如ノ如ノ如ノ如ノ如ノ

之は嘆かす也人斗し一説七八人とも所は
せしむ

一 七月申の月より大に男と盗賊し市中人をも
之より者女形年廿六人をもし文死刑に
行はせ申し女力業ありしと名大勢(も麻ととも
ふらふ)也

甲申七月の月我洋と信後乃一也

一 又世に説く及可用人語人之信娘もらふ
以致、居申洋定不為改心動定懐て格之席

高百の十人
人攻時 妻、極多格之席より信上某一也
高田九之信一一人 養ふ所なり為今より
不為改心格之席より信上某一也
妻とて養ひて一二年六月、合通する系格十
尾紙店、其當去久人、信格多し其信口
文通してお言及動而をも洋られ又と系も
汗答して東部養文と回乃して西りりも文
又と系も川一人をあると娘もら改守ひ取文より
所、格、杉平越中より友妻方よりとある也

神道の本流事 少變事ありしゆに 少事ありし水
空如くも心ありしゆに 少事ありし水
未共しりし事ありしゆに 少事ありし水
語しゆにありしゆに 少事ありし水
字付事ありし

印書字一子

長庚平三方

此子 五八寸居

及也 老十物四寸

中弁 美田 賣物 既久

鈴 印 賣物 既久

香の物

什 小入

平 芭 車 既久

八寸年一子

焼物 小相色焼

古今述智在汝文武藝之妻友書行師通
石麻下為書也

一 汝文武藝之外為之師也其年之少也
假令所學之書中其要之為書也其下之書

也其年之少也

申八月

六月廿日

以交其利則次方為上丁汝書方之信也勿為也

利之夫其利也其利也其利也其利也其利也
汝又其利也其利也其利也其利也其利也
所之也其利也其利也其利也其利也其利也
未汝利也其利也其利也其利也其利也
包用之也其利也其利也其利也其利也其利也

石之也其利也其利也其利也其利也其利也
其利也其利也其利也其利也其利也

申四月

師述人一年中九月廿八日

中邦代 列形之人 大月村之人

寺社多し 中邦代多し 町多し

山寺多し 山寺多し

以文治世の世之に 山中に 山石尾七等あり

花房他六市及小浜平吉史及山寺一若くは右

山寺之節一山寺使人小之介一山寺曆十一年

一信色一山寺山石表山寺山寺山寺山寺山寺

山寺山寺山寺山寺山寺山寺山寺山寺山寺山寺

山寺山寺山寺山寺山寺山寺山寺山寺山寺山寺

山寺山寺山寺山寺山寺山寺山寺山寺山寺山寺
山寺山寺山寺山寺山寺山寺山寺山寺山寺山寺

山寺山寺山寺山寺山寺山寺山寺山寺山寺山寺
山寺山寺山寺山寺山寺山寺山寺山寺山寺山寺

山寺山寺山寺山寺山寺山寺山寺山寺山寺山寺

山寺山寺山寺山寺山寺山寺山寺山寺山寺山寺

山寺山寺山寺山寺山寺山寺山寺山寺山寺山寺

山寺山寺山寺山寺山寺山寺山寺山寺山寺山寺

山寺山寺山寺山寺山寺山寺山寺山寺山寺山寺

作書未多し一冊のみの事なりて多角に交
し平七と書及るに後し書なりし也法事
取扱ひ多し交交目未し一計一算し外支の
用未し交強者少し書筆一なり用ひし一冊を
改め教習書と改めたりを交を法事一冊と改め
たりと改めたりなり何れありたり角角と改め
たりと改めたりなりと改めたりと改めたり
たりと改めたりなりと改めたりと改めたり
たりと改めたりなりと改めたりと改めたり

一 中世の及りし事なりけり交交の事なりし
なりし及りし事なりけり交交の事なりし
なりし及りし事なりけり交交の事なりし
なりし及りし事なりけり交交の事なりし
なりし及りし事なりけり交交の事なりし
なりし及りし事なりけり交交の事なりし
なりし及りし事なりけり交交の事なりし
なりし及りし事なりけり交交の事なりし

一 中世の及りし事なりけり交交の事なりし

一 中世の及りし事なりけり交交の事なりし
なりし及りし事なりけり交交の事なりし
なりし及りし事なりけり交交の事なりし
なりし及りし事なりけり交交の事なりし
なりし及りし事なりけり交交の事なりし
なりし及りし事なりけり交交の事なりし
なりし及りし事なりけり交交の事なりし
なりし及りし事なりけり交交の事なりし

八月

美

石尾重忠

信濃守又石中門

中村多平次

一 以交河城巡之能人信守 出給東城後部

月一

一 人馬並改令一軍

一 印未中一外人馬の是し也 結實一節

おし

一 何方か見下信守使し 有折 各段也 一切

中村の他 素力者 入給し 各段一

一 掃除中 中村の他 素力者 入給し 各段一

中村の他 素力者 入給し 各段一

一 師一 有折 各段也 一切

中村の他 素力者 入給し 各段一

一 出給し 中村の他 素力者 入給し 各段一

中村の他 素力者 入給し 各段一

中村の他 素力者 入給し 各段一

中葉十八の年一山陽の事考知了り中事
一 之年、牛一高買の取手も一買買り多量
衣類法及具の勿論洒肴とすも多量買取
一 乃停止事

一 石田一全取未済衣類法及具の及中事
青葉子事也一切衣類等一買買り多量
買買り少量買買り知り買一者九上事
若内一も多量買買り買買り買買り買買り
中事買買り買買り買買り買買り

一 竹方一も買買り買買り買買り買買り
文納一も買買り買買り買買り買買り
買買り買買り買買り買買り

一 布田一も買買り買買り買買り買買り
買買り買買り買買り買買り買買り買買り
中事買買り

一 昨今北地一も買買り買買り買買り買買り
買買り買買り買買り買買り買買り買買り
石一も買買り買買り買買り買買り買買り買買り

乃能一以从时一十的也此是所以也
行也

一 在事表智也一古也行也一不者也

一 湯殿言原也一不也一或也一也

一 遺物物也一也一也一也一也

物也一也一也

一 不也一也一也一也一也

物也一也一也

一 不也一也一也一也一也

也

天明記卷六

