

武家名目抄稿総目

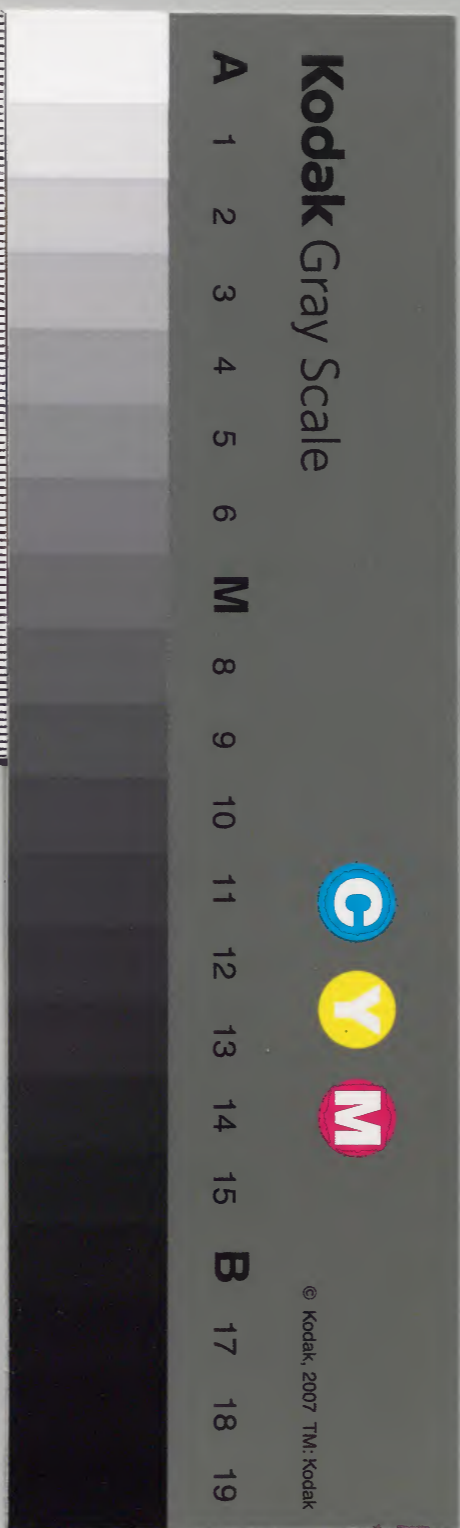
旗幟部

四五六	二五	和
一〇七	二〇六	書
冊	架	函
冊	架	號
冊	架	類

五三	二五	和
一三	二〇六	書
架	冊	函
架	冊	號
架	冊	類

四百廿九冊  
旗幟部

内閣文庫	
番號	和 25206
冊數	457(365)
函號	153 275



取

武家名目抄稿總目

第一冊

旗幟部一上



幡  
旗

隊  
幡

船  
旗

錦  
旗

布  
旗



毒  
懸  
幡

軍  
幡

霞  
幡

木  
綿  
旗

紙  
旗

大旗

小旗

紙小旗

持小旗

第五冊

旗幟部一下

口旗

長旗

吹貫ノ長幡

紙長幡

半幡

射手幡

旗ノ横上

旗足

旗ノ手

手着棹

竿付ノ緒

旗幾流

旗袋

旗箱

旗竿

小旗竿

蟬

花線

旗付ノ緒

付緒

乃保利

四方

四半

大四半

切裁

吹貫

マ子キ 今元

第三冊

旗幟部二上

家ノ紋

手ノ紋

旗ノ紋

旗印

旗ノ銘

日月ノ旗

日ノ旗

御紋ノ旗

吉例 小紋

天賜ノ御旗

村松葉ノ旗

第四冊

旗幟部二下

五色ノ幡

白幡

地白八幡ノ旗

總白旗

赤旗

黄旗

地黄八幡ノ旗

南無妙法蓮華經ノ旗

水色ノ旗

中黒ノ旗

大中黒ノ旗

頭黒ノ旗

中白ノ旗

二引両ノ旗

下濃ノ旗

段々ノ旗

總旗

家々ノ旗

私ノ旗

備旗

指南ノ旗

見七旗

相回ノ旗

守几旗

悦ノ旗

旗色

旗ヲ揚

旗ヲ卷

旗ヲ絞ル

第五丹

旗幟部三上

驗

符裏書

小印

合印

七印

赤印

白印

笠標

金襴ノ笠標

練貫ノ笠標

薄紅笠標

水色ノ笠標今无

赤烏ノ笠標

大笠標今无

金襴ノ大笠標今无

濃紅ノ大笠標

中笠標

小笠標

第六冊

旗幟部三ノ下

兜ノ小旗

真向ノ小旗

袖印

腰驗

馬印

大馬印

小馬印

瓢箪ノ馬驗

御幣ノ馬驗

大乃保利ノ馬驗

纒張ノ馬驗

輪貫ノ馬驗

大文字馬驗

芭蓮ノ馬驗

芭蓮串

天蓋ノ馬驗

三階笠ノ馬驗

扇ノ馬驗

團扇ノ馬驗

挑燈ノ馬驗

熊ノ棒ノ馬驗

纏

小纏

纏驗

船印

小荷駄印

第七冊

旗幟部 四上

腰小旗

蟬小旗

指物

大指物

番指物

日脚ノ指物

半月ノ指物

大半月ノ指物

金ノ公郷ノ指物

第八冊

旗幟部 四下

四方ノ指物

四半ノ指物

小四半ノ指物

吹流ノ指物

吹貫ノ指物

彎口ノ指物

撓

棧竹ノ指物

鳥毛ノ棒ノ指物

切裂ノ指物

御幣ノ指物

制札ノ指物

馬蘭指物

輪貫ノ指物

一本撓

ノケリノ指物

大天衝ノ指物

芭蓮ノ指物

纒張ノ指物

團ノ指物

琵琶篋ノ指物

傘ノ指物

挑灯ノ指物

登壇ノ指物

上羽ノ蝶ノ指物

牛ノ舌ノ指物

生笹ノ指物

サニ筒

笙ノ指物

三階笠ノ指物

七挑灯ノ指物

糸夕ヲノ指物

羽ノ蝶ノ指物

白鷺ノ指物

指物棹

腰指



合印ノ腰差

第九冊

旗幟部五上

幕

勝幅ノ又中幅物見幅

紋幅物又中幅見幅

物見

幕ノ目

冠幅又甲幅

中幅又物見幅

香幅又芝步芝摺

日月ノ物見

幕ノ乳

幕ノ手

帷幕

油幕

第十冊

旗幟部五下

大幕

小幕

内幕 幔幕ヲ云

幕ノ綱

幔幕

布大幕

外幕 大幕ヲ云

男幕



女幕

紋ノ幕

紺ノ幕 今无

白幕

軍陣ノ幕

幕幾口 今无

幾帖

幕柱

家ノ幕

幕ノ紋

白幕

船幕

平張

幾條 今无

幕串

幕ヲ張ル打ツ引ク引囲ム引廻ス走ス上ル

取ル

哥連



Vertical text impression, likely bleed-through from the reverse side of the page. The characters are faint and difficult to decipher but appear to be arranged in a single column.

