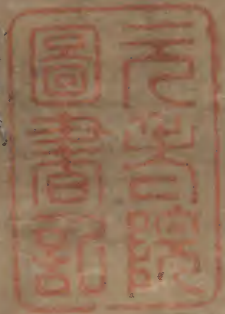


沖繩志

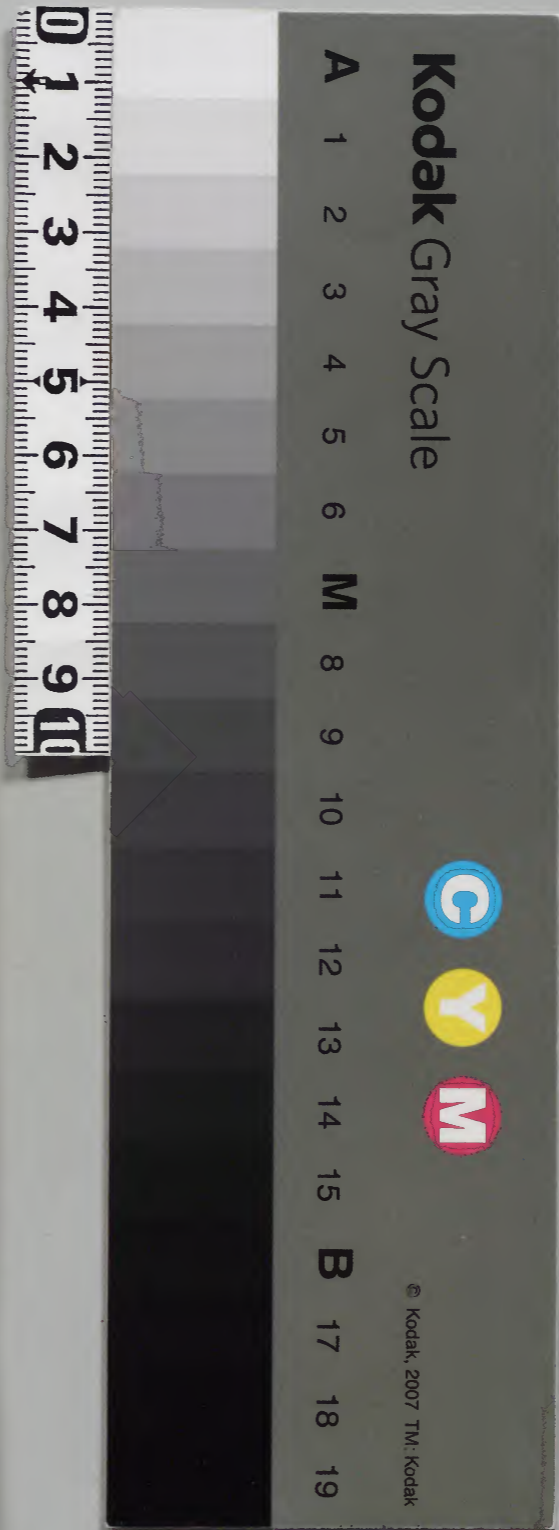


2912			和 書 門
三	一	八	
冊	函	號	

350

庫 文 閣 内		和 書
七	八	
函	八	
一	三	二
四	冊	號
架		類

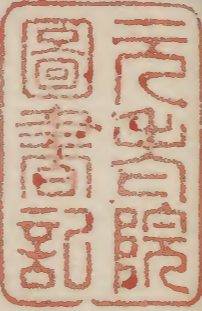
内 閣 文 庫	
番 號	和 8882
冊 數	3 (1)
函 號	178 350



元聖宮院
圖書印

自叙

不肖真馨内務ノ末班ニ列シテ琉球藩ノ事務ヲ
 管理ス抑琉球ハ彈丸黒子ノ地ニ南海中ニ僻
 在リ風俗偏固見聞狹隘昔章ヲ墨守シ新ニ遷リ
 変ニ就クヲ欲セス然レモ使臣來朝以來屢恩典
 ヲ蒙リ藩王諸臣深ク朝旨ヲ感戴ス豈化日ニ隆
 ニ政綱月ニ張ル其統一ヲ治ニ歸スル日ヲ期メ
 待ヘシ唯支那ノ正朔ヲ奉スル茲ニ五百年今全
 沖繩志 歸ス他日或ハ往復論上
 日アラシキ其時一當リ之ヲ援據ト為ス者書籍



自叙

不肖貞馨内務ノ末班ニ列ナリ琉球藩ノ事務ヲ

管理ス抑琉球ハ彈丸黒子ノ地ニ南海中ニ僻

在シ風俗偏固見聞狹隘舊章ヲ墨守シ新ニ遷リ

変ナリ就クヲ欲セス然レ氏使臣来朝以来屢恩典

ヲ蒙リ藩王諸臣深ク朝旨ヲ感戴ス豈化日ニ隆

ニ政綱月ニ張ル其統一ノ治ニ歸スル日ヲ期シ

待ヘシ唯支那ノ正朔ヲ奉スル茲ニ五百年今全

ク我藩籍ニ歸ス佗日或ハ往復論辯口舌ヲ費ス

ノ日アラシ其時ニ當リ之ヲ援據ト為ス者書籍

ヲ舍テ其レ何ヲ以テセン然ルニ古來琉球ノ事
ヲ記スル者槩子皆訛謬ヲ免レズ其我ト支那ト
ニ服從ノ前後信使來往ノ顛末ヲ記載シ確乎證
スヘキ者極テ鮮シ貞馨既ニ其職ヲ奉スレハ其
責ヲ免ル、能ハス是ニ於テ不文ヲ顧リミス
和漢ノ史傳舊藩古記録及ヒ琉球人著ス所ノ諸書
ニ就テ沿革ヲ歴考シ異同ヲ參訂シ親シク琉球
人ニ質問シ稍其要領ヲ得タリ乃チ煩雜ヲ省キ
要旨ヲ摘ミ輯ノテ三卷トシ謄寫録上以テ在上
諸公ノ參考ニ備フ庶幾ハ廟謨ノ萬一ニ裨補ス

ル所アラント云爾

伊地知貞馨謹誌

目錄

卷上

地理志
地理

物產志
物產

官職志
官職

貢獻志

教俗志

人物志

卷中

事蹟志

社寺
冠服
氣侯
物產

凡俗
儀式
德行

津港
官林
地質
輸出入
位階
秩祿

言語
制度
技藝

山川

城郭
石高
租稅

飲食
醫藥

居宅
娼妓

文學

系譜

史傳

卷下

事蹟志 史傳

八世志
七世志
六世志
五世志
四世志
三世志
二世志
一世志

官職志
職官志
職官志
職官志
職官志
職官志
職官志
職官志

自叙
卷上

沖繩志上

地理志

地理部

琉球諸島ハ薩摩ノ南洋中ニ在リ北緯二十四度ヨリ二十八度四十分ニ至リ東經百二十二度五十分ヨリ百三十二度十分ニ止リ西ハ清國ノ福建泉州ニ對シ西南ハ台灣島ニ接シ東西ハ太平洋ニ連ル大隅ノ多敷掖玖薩摩ノ口之永良部七島ヨリ喜界大島ニ轉シ徳之島永良部與論沖繩島ト綿亘起伏地脈相連ル大小三十六島而シテ沖

繩島ハ其首府ナリ

隋書ニ曰ク流求ハ海島ノ中ニ居リ建安郡ノ東ニ当リ水行五日ニ至ル

元史ニ曰ク瑠求ハ漳泉福州ノ界ニ在リ澎湖

諸州ト相對シ西南北岸皆水ナリ

世法錄ニ曰ク流虬ハ海島ノ中ニ居リ福建泉

州ノ東ニ直ル長樂梅花所ヨリ開洋シ風利ナレ

ハ七晝夜ハカリニ至ル而ノ西南ハ則チ暹

邏東北ハ則チ日本ナリ

圖書編年ニ曰ク日本南琉球ニ至ルヤ必ス薩

摩州ヨリ開洋シ頃風七日ハ三百里薩摩州ニ至

琉球國史畧ニ曰ク琉球ハ東日本薩摩州ニ鄰

以常ニ交市スル所ハ國一葦航ス相シ而無障

ヲ去ル萬里中道止宿ハ地極沖ニ其地無常

指南廣義ニ曰ク福州越リ琉球ニ往來閩安鎮

ヨリ五虎門ヲ出テ東沙外ヨリ開洋シ鷄龜頭

台湾島花瓶嶼彭家山釣魚臺黃尾嶼赤尾嶼姑

米馬齒ヲ取リ那霸港ニ入ル

豊盛額康熙四年冊使ニ測量記ニ曰ク琉球ノ

分野楊州吳越ト同シ女牛星紀ハ次ニ屬シ

俱ニ丑宮ニ在リ北極地ヲ出ルニ十六度二分
三登
傳信録ニ曰ク琉球ハ海中ニ在リ浙閩ト地
勢東西相値ル其中平行山少ク船海中ヲ行ル
全ク山ヲ以テ準トス福州ヨリ琉球ニ律度五
虎門ヲ出テ必ス鷄籠彭家等水山ヲ取ル
南島志ニ曰ク琉球ハ西南海中ニ在リ洲島ニ
依リ國ヲ為ス沖繩島ハ即チ中山國ナリ海港
ニ其東北ニ在リ運天港ト曰ク西南ニ在リ
ヲ那霸港ト曰ク長崎ヲ去ルニ三百里朝鮮ヲ去

四百里台灣ノ東南海角ヲ去ル四百八十里
按ク此ニ此海程ニ長崎ヲ距ル九百三十三
十里台灣ノ東南海角ヲ距ル九百三十三里
沖繩島
藩王此ニ居ル周四百四十里十五町餘南北三
十五里余東西廣キハ十里狭キ一里ニ足ラ
ス高山峻嶽少ク蜿蜒南北ニ亘ル劃ノ三トス
曰ク島尻曰ク中頭曰ク國頭
首里曰ク南風平曰ク真和志平泊村那霸久
米村
以上四所中頭ニ屬シ間切外ナリ那霸ハ諸

船輻湊ノ港ナリ久米村ハ明ノ洪武永樂ノ二

次明主賜フ所ノ閩人三十六姓ノ子孫居住シ

那覇ニ接シ別ニ一村ヲ為ス

島尻ニ属スル間切十五義内地ノ郡ナリ琉

球国史畧ニ府ニ作

真和志小禄豊見城兼城高見真壁

麻文仁具志頭玉城知念久高嶋属ス周佐

敷大里南風原喜屋武東風平

浦添中頭ニ属ス間切十一

北谷讀山谷西原宜野濱越来

美里中城勝連津堅島属ス具志川ニ與那城

比嘉伊計島属ス

右周回一里ニ足ラス

國頭ニ属スル間切九

恩納名護羽地本郡今歸仁太宜味

國頭金武久志

属島三十五

久米島

周廻六里二十町那覇ヲ距ル西四十八里日本

書紀玖美ト書明人姑米ト補ス

慶良間島

周廻三里餘前慶良間島屬ス周廻二十五町那覇ヲ距ル西七里明人鷄籠嶼ト称ス

西慶良間島

慶良間島ニ接シ五島ニ分ル曰ク座間味周廻

一里二十二町曰ク阿嘉周廻一里十八町曰ク

計呂間周廻二十町余曰ク屋嘉比周廻一里余

曰ク古和周廻一里余明人馬齒山ト稱ス

渡名喜島

周廻二里六町那覇ノ西二十六里ニ在リ

粟國島

周廻二里十二町那覇ノ西北三十里ニ在リ

伊江島

周廻四里七町今歸仁ノ西北三里ニ在リ明人

移山嶽ト稱ス

伊是名島

周廻二里十八町伊江ノ西六里ニ在リ

伊平屋島

周廻四里二十六町今歸仁ノ西北十里餘ニ在

リ明人葉壁山ト稱ス

以上沖繩ノ近島トス

宮古島

周廻十一里那霸ノ西南九十三里ニ在リ

平良島

周廻四里二十町

来間島

周廻一里

大神島

周廻三十里

池間島

周廻一里八町

水網島

周廻一里

惠良部島

周廻四里二十町

下地島

周廻一里二十町

多良間島

周廻四里

平良島

平良以下ノ八島宮古ニ接ス環列ス今九島ヲ總稱シ宮古島ト曰ク

官古島 稱ス那覇ヨリ宮古島ニ航 雖以少ク北ニ

當リ暗礁アリ南北五里東西一里二十町

潮水常ニ東ニ趨ル八重干瀬ト稱ス

石垣島 一里二十町

周廻 十六里十七町 續日本紀ニ信覺ニ作ル那

下 霸ノ西南百四十里ニ在リ

小濱島 一里二十町

周廻 三里

武富島 一里

周廻 一里三十町

波照間島 宮古八重山ノ二島天敵航ハ此島ト留

周廻 三里二十町 石垣ノ南七里ニ在リ琉球群

南界トス 一島ハ南ニ風ハ以テ十島ト

小濱以下ハ三島石垣ニ属ス十里余ニ在

入表島 一里二十町 西南四十八里ニ在リ

周廻 十五里石垣ノ西南十里ニ在リ

鳩間島 一里二十町 北十八里ニ在リ

周廻 二十二町

黒島 一里二十町 北十八里ニ在リ

周廻 二里二十町

上離島

周廻一里十町

下離島

周廻二十七町

與那國島

周廻五里十町入表ノ西南四十八里ニ在リ琉

球ノ西南界トス

鳩間以下ノ五島入表ニ属ス以上十島ヲ

合稱ス八重山島ト曰フ明人太平山嶽稱

ス宮古八重山ノ二島ヲ琉球人先島ト唱

式右ニ與七島琉球ノ所轄然ルハ其後ハ世々

與論島五里ノ所轄然ルハ其後ハ世々東北ニ在リ

大

周廻三里十八町運天港ノ東北二十里余ニ在

リ明人綴奴島ト稱ス其後ハ世々東北ニ在リ

永良部島

周廻七里十八町與論ノ北十八里ニ在リ

徳之島

周廻十七里余永良部ノ北十八里ニ在リ

與路島

三十三里六島ノ南ニ在リ

周廻三里三十町大島ノ南ニ在リ

宇計島ウケジマ一里イ不フ身シ略リ北十八里キタヤチハチリ

周廻四里九町與路ト相對ス

垣路間島カケロノマ里リ十町トウ與路ヨリ北十八里キタヤチハチリ

周廻五里與路宇計ノ北ニ在リ

與路以下ノ三島大島ニ属メ其南界ナリ

大島オホシマ三里サンリ十町トウ東北二十里トウニジュウニリ余ノ在リ

周廻五十九里十八町徳之島ノ東北十八里ニ

在リ今與路イマヨリ以下イカニ四島ヨシ總補メ大島ト曰フ

續文献通考ニ琉球ノ北止世法録ニ小琉球ト

補ス 大島ノ名瀬ヨリ北行九十里板玖島ニ到

其間ヲ七島洋トス海潮常ニ東ニ向フ

落ソ奔瀆洶涌大河ノ逆流スルニ似タ

リ尤史ノ所謂落際水趨下ノ回ル叶ハ敗ル者

是十ノ北ノ南ノ東ノ西ノ各ノ一ノ島ノ也

喜界島キカイ東ノ北ノ南ノ西ノ各ノ一ノ島ノ也

周廻七里大島ノ東七里ニ在リ

右八島ミナト鹿兒島縣ノ所轄ス

津港部ツツノ津ノ港ノ部ノ也

津港部ツツノ津ノ港ノ部ノ也

勢理客川 茂呂奇川 安渡川 羽地川

天願川流レ五千九百四十間幅四五間ヨリ七

八間ニ至ル餘ハ流レ九百間ヨリ四千間ニ至

ル溝渠

城郭部亭館ヲ

首里城

藩王ノ居城中頭ノ内ニ在リ山ヲ鑿ノ城トシ

蠣石ヲ疊ニ外郭トス周圍九町正殿ハ中央ノ

高所ニ在リ殿閣ニ層南北八楹其位西ニ向フ

明制ニ擬ス書院燕室ノ如キ皆我制ヲ用ユ門

藩王別墅ニ

一ヲ東苑ト称ス崎山村

三アリ一ヲ南苑ト称ス識

名村ニ在リニ苑ノ扁額

柱聯等明以來冊使ノ

手蹟アリ東苑ハ東海諸

山ニ對シ苑中ニ鶴ヲ養

南苑中ニ大池リ清泉石

間ヨリ噴出ス養花苑

ス池ハ中央ニ石橋ヲ架シ

池中ニ蓮ヲ植ヘ鯉魚ヲ

養フ左右花木ヲ雜栽シ

幽邃愛スシ池ノ南ニ臺

アリ冊使趙新ヲ書初耕

十一日ク歡會相ク久慶日ク經世之ヲ外門ト

ス曰ク瑞泉曰ク漏刻曰ク廣福曰ク奉神曰ク

左腋曰ク右腋曰ク淑順曰ク美福之ヲ内門ト

ス瑞泉門外小池アリ清泉石龍口中ヨリ噴出

ス王府此水ヲ汲ニ朝夕ノ飲食ニ供ス城ノ四

方王子按司士族ノ第宅高低布列ス城府ノ境

界東ハ辨ヶ嶽南ハ金城砦西ハ觀音堂北ハ平良

砦ナリ遙ニ望ノハ城堞高林密樹ハ間ニ出沒

掩映ス那霸ヲ距ルハ五十町

中城城

此段城郭部第ニ条
第二章間ニ入ルベシ

中城間切ノ内ニ首里ノ東北四里強ニ在リ
昔シ護佐九居住ノ城址ナリ内外郭依然トシ
存ス今城中ニ番所ヲ設ク東海ニ臨ミ風光快
潤坐ノ日月ノ波間ヨリ出沒スルヲ觀ルニ身
迎恩亭
那覇港口ニ在リ冊封ノ時使臣ヲ迎エル亭
天使館
那覇ノ東村ニ在リ冊封ノ時使臣ヲ迎エル館ナリ
内務省在勤公館

中城間切ノ内ニ首里ノ東北四里強ニ在リ

昔シ護佐九居住ノ城址ナリ内外郭依然トシ

存ス今城中ニ番所ヲ設ク東海ニ臨ミ風光快

潤坐ノ日月ノ波間ヨリ出沒スルヲ觀ルニ身

迎恩亭

那覇港口ニ在リ冊封ノ時使臣ヲ迎エル亭

天使館

那覇ノ東村ニ在リ冊封ノ時使臣ヲ迎エル館ナリ

内務省在勤公館

那覇ノ西村ニ在リ館地九百八十坪

社寺部

神社七佛寺四十三 禪宗二十七 真言十六

圓覺寺 寺領百石

首里ノ當藏村ニ在リ尚圓王以下ノ神位ヲ安

置ス

天王寺 寺領三十石

首里ノ金城村ニ在リ尚圓王以下ノ墓所ナリ

崇元寺 寺領三十石

泊村ニ在リ舜天王以下歷代ノ位牌ヲ安置ス

護國寺 寺領五
十石

那霸ノ若狹町村ノ波之上地名ニ在リ本朝ノ僧
頼重之ヲ建ツ

普天間宮

宜野灣間切ノ普天間村ニ在リ那霸ヲ距ル四
里餘土人航海スル者ハ勿論内地諸船ノ那霸
ニ抵ル必ス先ツ参拜シ海上安全ヲ祈ル我琴
平神社ニ於ルカ如シ

天妃宮

久米村ニ在リ天妃ハ米ノ甯田涓洲嶼ノ林氏

女ナリ生テ神靈屢奇瑞アリ仙化後靈應
益顯ル明ノ永樂中封ノ護國庇民妙靈照應
弘仁普濟天妃トス航海スル者必ス神主ヲ舟
中ニ載スト之ヲ嘉靖中冊使郭汝霖等祠ヲ此
ニ立ツ冊使及ヒ土人ノ清國ニ航海スル者殊
ニ之ヲ尊信ス

官林部

官林地凡一億四千三百一十一万七千六百九十六
坪

官林ノ沖繩島ニ在ルノ屬島ハナシ其木ハ

松杉雜木

戸口部

戸數

二万七千百六十六戸

人口

十六万七千零六十七人

男八万三千六百零二人
女八万四千四百六十五人

石高租税部

石高九万四千二百三十石餘

沖繩島七万五千百
三十四石六斗余属

島二万九千零九十六石余

外ニ永良部與論喜良徳之島大島五島八石高

三万二千八百二十八石餘

合計十二万七千零五十八石余

右鹿兒島藩提封ノ内ニ算入セシ數ナリ

石高増減

慶長十六年鹿兒島藩檢地ノ數八万八千零八

十六石余

寛永六年五千石余ヲ減ス八万三千零八十六

石余

同十二年七千七百九十八石余ヲ増ス九万零

百八十四石余

享保十二年三千三百四十六石余ヲ増ス九万
四千二百三十石余

今享保檢地ノ數ヲ以テ定額トス然レモ享

保ノ増額ハ鹿兒島藩ヨリ指令セシ者ニシテ

實數ヲ檢括スルニ非ス其増ス所ノ出米ハ

別ニ民ヨリ取ラス年々官米ヲ以テ之ヲ補

償ス

現高八万九千六百六十二石餘

田畑一万千八百三十七町五及二十九步

内田三千四百零八町余

此石高四万千七百三十九石余

租米一万八千八百十九石余

内畑八千四百二十九町五反余

此石高四万七千四百二十四石余

租穀粟麥大豆 九千零十一石余

租米穀合計二万七千八百三十石余

加租三千九百二十六石余

通計三万千七百五十二石余

租税察へ貢納

租米八千二百石

右歲租三万千七百五十二石余ノ内ヲ以テ
之ニ充テ

田畠歲租

平均一石三斗公四斗七升零三勺二勺私五斗
二升九合六勺八勺

收納期限

米粟黍八月限リ麥四月限リ大豆十一月限リ
菜種三月限リ諸屬島ハ五月ヨリ七月ニテ風
便ヲ以テ運輸ス舊曆ヲ以テ立ツ

雜稅

棕梠繩凡一万六千八百九十四斤余

鹽凡四十石六斗四升余

夫役錢凡五十二万五千八百四十貫文

燒耐屋稅凡百六十一万四千二百四十貫文

諸島港津廻漕ノ稅稅凡九千二百二十貫文

三行合計琉球寬永小銅錢ニ文凡二百十四

万九千二百貫文

金ニノ四万二千九百八十四圓

首里那霸泊村久米村ハ宅地ハ無稅谷間切ノ居
住地八十坪ニテハ無稅

北谷本部間切邊ヨリ送致ス皆島中ニ作ル初
 之ヲ植ユ時々九培養ス加ヘ六下月毎鬱金九三万
 紅花芭蕉苧炭薪運輸不故其總山原内地ヨリ
 川貴山原百里那霸運輸不故其總山原内地ヨリ
 知母來自皮蓬天開冬香梳子燈小茴香綿
 柏葉天面生青蒿葉藜白部鹽干姜桔
 梗山金銀花三紫蕪車前子丹參鷄肉金
 茨米冬葵子前胡蘇子麥棟子草豆蔻
 土茯苓胡椒海人草
 青苔 鹿角菜 ミル 布海苔 角俣 白菜

藥種海草品類多シト雖氏皆僅々其産ナリ稍
 其數ノ多キ者ヲ掲ク此内輸出スル者海人草

鹿角菜二品ノミ

鯉 鮓 鰻 鱈

白魚 鯛 飛魚 鱸 メハル 松魚 マクフ

タマンクツナキカタカスシツウク

マヒキエノ魚以レルツクラホカカ

マス鯨ヲ近海ニ出沒スレ民之海馬先島永良

部 鰵 海鼠 異八重山鳥ニ出ツ内地ノ品ト海膽

コアシメ 鰻 海老 伊勢海老 寸廻リ一尺五

餘ル者 蟹 タク 屋久具 アサ具 アハス

カマンダ サイ ケトニ 紅具 白具 ア

シカミ テラサ 白尻 蛤 カサノ 類多シ

大明會典ニ海巴螺殼大ナル者アリ

釜 龍ニ代エシト云フ者今猶アリ

孟宗竹 苦竹 虎斑竹 金竹 唐金竹

松 檜 杉 大木十シ 家作造船ノ樟 柏 素 然自

生多シト 雖取ルヲ知ルケ 茶 所産アレ氏土地

ス 僅ニ真綿ニ取ルヲ知ルケ 茶 所産アレ氏土地

品ヲ仰ク 櫻氏潤澤ナシト 雖梅花 結ハステ實 椰子多シ

稀ナリ 結フ 黒柿 赤木 菜材 重山ニ出ツ 棕 櫚

人シ 蔭 福木 梯 梧 布 久呂 屋良部 石竹

木蘭 木芙蓉 桂蘭 三段 佛来 黄紅蝶

計羅間 躑躅 躑躅 月橘

千年草 萬年青 赤萬年青 美人蕉 長春

松蘭 名護蘭 仙人草 夫婦草 日草 九

時花 菓子萩 春秋菊 菊 鐵錢 杜鵑花

金錢花 刺牡丹 薔薇 蓮 水仙 藤 杜若

葵 菖蒲 百合 鷄冠 雁来紅 阿且

厄草 木ノ内地ニ於テ未夕見サル者十ノ五

居ル 大外 黄大外 平外

之島此害殊甚獨リ
喜泉島波布ヲ産セズ

硫黄 硯石 砥石 石灰

金銀銅鐵石炭山無之或ハ礦穴アルモ土俗發

堀ヲ忌ム

緋地縞細上布 宮古島 白地縞細上布 八重山 細縞

久米島 白紬 久米島 上布 中布 下布 太平布

三葉布 洞織布 綾子布 久米縞 木綿縞

郡 出ツ久米島ノ産ハ小緑縞 本綿 緋縞 下縞

經 絹 出ツ久米島ノ産ハ小緑縞 本綿 緋縞 下縞

多シ故ニ小祿布ト稱ス反布ノ輸此品ヲ以テ

トス芭蕉布 練等ノ數種アリ上等ノ縞ニ至リテ

位ハ細上布ト品

漆器 草蓆 棕梠繩 赤黒縹繩 磁器 酒 盛 泡

小粟一升ヲ製ス一年中凡六十方ニ濟一濟

ハ我一升ニ當ル蜜林酒宮古八重山ニ出ツ外ニ蕃薯耐

ア菓實ヲ加ヘテ製ス八重山ニ出ツ外ニ蕃薯耐

酢 醬油 味噌 以上三品買職ノ家少ク砂糖漬

鹽 豚 地質部

地質ハ十分八莫土五分八赤上陶土二分八

砂地ナリ南方ノ暖地ナリ以テ耕物四時茂生

蕃薯ハ二年ニ五收ス稻モ再收スヘシト雖凡水

蕃薯ハ二年ニ五收ス稻モ再收スヘシト雖凡水

之ク再種ノ地鮮シ
土地狹長ナルヲ以テ河水ノ土田ニ灌クヘキ無
ク半ハ天水ヲ仰ク且南海中ニ屹立スルヲ以テ
颶飈常ニ烈ク四五年間ニハ必ス風旱ノ災ニ罹
ル凶荒ノ豫備密ナラサルヘカラス
四面環海潮水浸入シ井水鹹味ヲ帶ク所在山間
ニ出水アルヲ以テ日用ニ困ム至ラヌ那霸市
街殊ニ水ニ乏シ適湧出ノ清泉アル土地隔絶
汲取ニ便ナラス土人ハ多ク公雨水ヲ蓄ヘ朝夕
ヲ辨ス

氣候部

氣候温燠盛夏熱甚シ寒暖計九十六七度ニ至リ
朝夕晝夜度ヲ同フス然レモ海氣常ニ多キヲ以
テ堪ヘ難キニ至ラヌ四時蚊帳ヲ設ケ艸木替蒼
秋冬枯葉ヲ見ス絶テ雪霜無ク七八年間ニ風霰
アルノ月十月曆舊桃櫻花サキ稲秧ヲ挿ム真因
輸出部
黒砂糖 細上布 紬縞 小祿布 久米縞 太
平布 草蓆 磁器 泡盛 鹽豚 漆器 繼繩
海人草 鹿角菜 永良部鰵 落地生 盆栽

蘇鐵 八 蘇鐵 蘇鐵 蘇鐵 蘇鐵 蘇鐵 蘇鐵 蘇鐵 蘇鐵 蘇鐵 蘇鐵

右輸出 蘇鐵 蘇鐵 蘇鐵 蘇鐵 蘇鐵 蘇鐵 蘇鐵 蘇鐵 蘇鐵 蘇鐵

米 大豆 酒 油 茶 蠟 鱈 節 烟草 紙

鱈 鮑 海鼠 昆布 紙以下 六品八清

國高法 素麵 縹綿 木綿 總麻 蓆 真岡

木綿 小間物 鬢附 筆墨 銅 鐵 錫 鍋

釜 板類 蘇鐵 蘇鐵 蘇鐵 蘇鐵 蘇鐵 蘇鐵 蘇鐵 蘇鐵 蘇鐵 蘇鐵

障右 輸入 蘇鐵 蘇鐵 蘇鐵 蘇鐵 蘇鐵 蘇鐵 蘇鐵 蘇鐵 蘇鐵 蘇鐵

蘇鐵 蘇鐵 蘇鐵 蘇鐵 蘇鐵 蘇鐵 蘇鐵 蘇鐵 蘇鐵 蘇鐵

蘇鐵 蘇鐵 蘇鐵 蘇鐵 蘇鐵 蘇鐵 蘇鐵 蘇鐵 蘇鐵 蘇鐵

官職志

官職部 評定所

評定所 庶務 然裁處 分乃 政府 十

物奉行所 庶務 然裁處 分乃 政府 十

分乃 政府 十

大所帶方

會計一切ノ事及上各間切諸島ノ產揚出納

給地方 給地方 給地方 給地方 給地方 給地方 給地方 給地方 給地方 給地方

給地方 給地方 給地方 給地方 給地方 給地方 給地方 給地方 給地方 給地方

給地方 給地方 給地方 給地方 給地方 給地方 給地方 給地方 給地方 給地方

給地方 給地方 給地方 給地方 給地方 給地方 給地方 給地方 給地方 給地方

給地方 給地方 給地方 給地方 給地方 給地方 給地方 給地方 給地方 給地方

給地方 給地方 給地方 給地方 給地方 給地方 給地方 給地方 給地方 給地方

知行高役知及ヒ旅費米錢出納ノ事ヲ掌ル

用意方

非常臨時ハ用途及ヒ山川堤防豫備等ノ事

掌ル

申口方

鎖^{サス}之側^{サカシ}雙紙庫理泊地頭三局ノ總桶十リ佗國

全^{サス}ノ拭合内外官ノ監督及ヒ賞罰ヲ擬定スル等

特^{サス}事ヲ掌ル

書院方

公勤禮式ヲ掌ル

近習方

藩王朝久ノ諸用ヲ調辨スルヲ掌ル

下庫理

諸規式及ヒ城中ノ取締ヲ掌ル

系圖座

系譜編輯ヲ掌ル

大與座

凡生死ノ届户籍人別調ヲ掌ル

惣横目方

春風俗ヲ糾シ非違ヲ觀察スルヲ掌ル

刑罰ヲ處分シ訴訟ヲ裁決スルヲ掌ル罪ヲ犯
ス者アレハ筑佐事ヲ遣ハシ捕縛ス

高所

大藩庫直入ノ高ヲ主管シ及ヒ内地清國へ渡海
ノ諸船ヲ調辨スルヲ掌ル

田地方

諸間切ノ耕作ヲ勸督スルヲ掌ル

勘定座

諸役局出納計算ノ事ヲ掌ル

山奉行所

諸山一切管事ヲ掌ル

收納座

年貢諸定納物ヲ出スルヲ掌ル

普請奉行所

官廨社寺營繕ノ事ヲ掌ル

小細工奉行所

官服裁縫器具製造ノ事ヲ掌ル

瓦奉行所

屋瓦磁器陶造ノ事ヲ掌ル

貝搦奉行所

具諸器塗物等ノ事ヲ掌ル
鍛冶奉行所
銅鐵諸器鍛冶ノ事ヲ掌ル
米蔵方
米穀ノ出納ヲ掌ル
座檢者方
普諸局ノ米錢諸品ヲ檢點スルヲ掌ル
並櫃方
櫃ヲ植蠟ヲ製スルヲ掌ル
右諸局首里城外ニ在リ

紙座
製紙ノ事ヲ掌ル
砂糖蔵
買入ノ砂糖ヲ出納スルヲ掌ル
船手蔵
官船ヲ造繕シ及ヒ船具ヲ出納スルヲ掌ル
仕上世座
内地貢納等ノ事ヲ調達スルヲ掌ル
給地蔵
諸役知給知米ノ出納ヲ掌ル

宮古蔵

宮古八重山ノ貢物ヲ出納スルヲ掌ル

用意蔵

臨時用途ノ品物ヲ出納スルヲ掌ル

里主所

那覇ノ事ヲ處分スルヲ掌ル

親見世

那覇ノ諸用ヲ辨達スルヲ掌ル

右諸局那覇ニ在リ掌ル

惣長史方角首里城外ニ在リ

清國事務ヲ辨達シ及ヒ久米村ノ事ヲ處分

スルヲ掌ル

頭取方

泊村ノ事ヲ處分スルヲ掌ル

番所

間切毎ニ番所ヲ置ク下知役檢者地頭代以下

物ノ役々出張計農務山方風俗取締等ノ事ヲ議

三年貢土納等ヲ催督ス

政府官負

評定所

轉授政一人 王子之任ス其人無レハ按司家ヨリ撰任シ其身一世王子ノ格ヲ授ク

諸般ノ事ヲ惣轄ス

用三司官三人

給地方及ヒ諸山ノ事ヲ主任ス

用一人ハ用意方及ヒ諸山ノ事ヲ主任ス

番取此二人每一月輪番シ一切ノ事ヲ擔任ス

親取一人ハ所帶方及ヒ諸切諸島ノ事ヲ主任ス

頭取三人主任ヲ分ツト雖氏庶事協議ノ上授政

入達シ決ヲ藩王ニ取ル

惣取三司官ハ藩王自テ其人ヲ撰出テ得ス諸官

投票擬定スルヲ以テ法トス

以上奏任官トス授政ハ準四等三司官ハ

準六等ナリ任免ニ當リ藩王ヨリ申稟ス

宜下アリ

筆者主取一人

筆者六人

物奉行所ハ用意方ハ撰出テハ川野ノ事

物奉行三人

吟味役三人

内物奉行一人吟味役一人藏方諸上納物諸

鳥年貢等ノ事ヲ擔任ス
合同十人宛給地方ノ高計算船手一切ノ事ヲ
擔任ス

此奉同一人宛用意方ノ砂糖及ヒ山川堤防ノ事
業ヲ擔任ス

申口方生取人年一月輪番ニ一切ノ事ヲ擔任ス
鎖之側一人

日帳主取二人
系圖座及ヒ清國行外船改本楢船任出那

霸久米村諸島ノ在番差引且在勤官員ノ交

際國中何禮式風俗取締等ノ事ヲ掌ル

外雙紙庫理一人
南吟味役一人

内官ノ諸局ヲ監督及ヒ地頭所知行且褒
賞等ノ事ヲ掌ル

泊地頭一人
吟味役一人

外官ノ諸局ヲ監督シ及ヒ泊村ノ事ヲ知分
掌ル

平等方

平平等之側一人宛

吟味役二人宛

職掌前請在リ

以下政府要路ノ官トス

間切官員

地頭一人宛

夫地頭一人宛

首里大屋子一人宛

大掟一人宛

南風掟一人宛

西掟一人宛

担

右各間切ニ在ル地頭以下大屋子以上ハ

大掟首里ヨリ在勤シ大掟以下ハ土人ヲ撰用

宮古八重山官負

在番一人宛

筆者二人宛

頭三人宛

首里大屋子宮古五人八重山三人

與人宮古二十八人八重山二十四人

大目差一人宛

大筆者一人宛

脇目差一人宛

脇筆者員数定マラス

目差宮古三十九人八重山二十九人

右在番以下大屋子ヨリ首里ヨリ輪番在

清國船勤シ與人以下ハ土人ヲ撰用ス

以上政府要路ノ官及以各間切ニ島ノ長官
 必ス首里ノ門闕ヲ任テ下民ヲ歸登庸
 大率赴任官員以下船肩或路入
 東京 親方一人 附屬五人 從者十五人
 右親方以下一年宛輪番在勤ス
 大阪 親方一人 附屬五人 從者十五人
 西控一人宛

聖物奉行所屬吏二人 從者三人
 聖物奉行所屬吏三四人 一品
 從者六七人 且千束 五一品
 右一年交代ニテ在勤シ藩用ノ諸品ヲ辨
 清國福建 聖物奉行所屬吏一人 從者一人
 且千束 五一品

昔因極右進貢之時官吏又派出不少雖氏在勤

非不因其官員等之貢獻志氏詳力不

俸階部 交合 三司官ハ功ヲ積

王子藩注王子叔且子弟正一品

按歌奉族所氣支三四從一品

親方島一人 正從二品 三司官ハ功ヲ積

親雲上附階 從六品ヨリ正三品ニ至ル

里之子親雲上 正七品 貢階ノ頭登

筑登者親雲上以下一從七品番在勤

里之子 正八品

若里之子 從八品 正九品

筑登之座敷 正九品

筑登之座敷 從九品 敬請

仁屋 無品

平民 敬請 敬請

縣子 冠服部

婦冠 敬請 敬請

王子 敬請 敬請

帽紫綾五色花。簪金。袍紅帶錦花。

按司 敬請 敬請

其帽紫綾。簪金。袍綠。帶錦。

三司官。紫綾。五色花。簪金。袍深青。帶黃地。蟠龍。功勞ヲ以テ

王帽紫綾。簪金。袍深青。帶黃地。蟠龍。功勞ヲ以テ

王帽紫綾。五色花。三至ル者アリ

親方。紫綾。袍深青。帶黃地。蟠龍。

親雲上。紫綾。簪金花。銀莖。袍深青。帶黃地。蟠龍。

親雲上

帽黃綾。又ハ黃絹。簪銀。帶黃地。蟠龍。ヨリ雜色

花。三至ル。

里之子親雲上。ヨリ里之子。三至ルマテ

其帽黃絹。簪銀。帶雜花。高六寸。石三。代三。代三。家

筑登之。筑登之。座敷。簪銀。帶雜色花。

平民。大紅。絹紗。簪銀。帶雜色花。

平民。無以。簪金。皆真鍮。亦用。功勞。下。者。ハ。銀。簪

婦人。ノ。簪。制。畧。男子。ニ。同。平民。ノ。婦人。ハ。玳。瑁。ヲ

其。用。工。長。官。目。録。ハ。後。司。家。ノ。目。録。ニ。依。テ。詳。シ。ク。記。載。ス。

其。用。工。長。官。目。録。ハ。後。司。家。ノ。目。録。ニ。依。テ。詳。シ。ク。記。載。ス。

其。用。工。長。官。目。録。ハ。後。司。家。ノ。目。録。ニ。依。テ。詳。シ。ク。記。載。ス。

其。用。工。長。官。目。録。ハ。後。司。家。ノ。目。録。ニ。依。テ。詳。シ。ク。記。載。ス。

其。用。工。長。官。目。録。ハ。後。司。家。ノ。目。録。ニ。依。テ。詳。シ。ク。記。載。ス。

其。用。工。長。官。目。録。ハ。後。司。家。ノ。目。録。ニ。依。テ。詳。シ。ク。記。載。ス。

其。用。工。長。官。目。録。ハ。後。司。家。ノ。目。録。ニ。依。テ。詳。シ。ク。記。載。ス。

其。用。工。長。官。目。録。ハ。後。司。家。ノ。目。録。ニ。依。テ。詳。シ。ク。記。載。ス。

王禮式ノ時冬ハ綸子紗綾縮緬類及ハ京萌黄細
三上布

按司三司官親方

諸士 時冬ハ紗綾縮緬及ハ京萌黄細上布

各々棉布及芭蕉布役儀

平民 絹布及ハ京萌黄細上布ヲ用ユ

庶民 綿服及芭蕉布絹布ヲ用ルヲ得ス

皇御黄秩祿部 帝親之子女

攝政官祿家祿合テ草高六百石二代三代テ家

祿三百石四代目ヨリ百五十石百石八十石四十

石及テ二代ヲ遂テ減省ス其内功勞アル人ハ

祿ヲ増ス

王子家祿三百石二代二百石三代ヨリ百五十石

百石八十石四十石及テ減省ス功勞アルハ祿

ヲ増ス

攝政王子二代目ヨリ按司家トナリ

三司官官祿家祿合テ草高四百石二代三代ヨリ

家祿八十石四代目ヨリ四十石三十石二十石十

五石云云減省不為補也。其地亦在諸國中
 親方列及申申令後職。高方官祿草高四石家
 祿少者八二代三代云々。其云拾石四代目ヨリ二
 十石十五石云云減省不為補也。其地亦在諸國中
 以下官階云高下云云。從之草高拾石。其地亦在諸國中
 巨伴。其地亦在諸國中。其地亦在諸國中。其地亦在諸國中
 官進。其地亦在諸國中。其地亦在諸國中。其地亦在諸國中
 全地。其地亦在諸國中。其地亦在諸國中。其地亦在諸國中
 總之。其地亦在諸國中。其地亦在諸國中。其地亦在諸國中
 無祿。其地亦在諸國中。其地亦在諸國中。其地亦在諸國中

・貢獻志

延喜式ニ曰ク太宰府南島ヲ管領方物ハ赤木
 ヲ貢ス其數ハ得ルニ隨ス。其地亦在諸國中。其地亦在諸國中
 南島志ニ曰ク琉球赤木ヲ産ス其性堅緻紫紅
 色白理アリ蓋シ欄木ノ類木朝式ニ所謂南島
 貢スル所ノ赤木是ナリ。其地亦在諸國中。其地亦在諸國中
 按スルニ南島人人朝貢書史ニ見ユル者推
 古天皇ノ朝ニ始リ天平勝寶ノ比ニ終リ天
 平勝宝ヨリ延喜ニ至ル凡ソ百六十七年南
 島ノ朝貢絶サレ下線ノ如シ式申貢物ヲ載

其ノ赤木一品ハ蓋レ琉球階ニ絶テ隨テ
我ニ遠カル此ニ於テカ教化及ハス暴行禁
テテ盗賊給テ取ル故ニ僧空海書メ虎性ト
善清行人ヲ喫テテ遂ニ鬼界ト称ス
至ル舜天王中興國內始テ安シ然レハ
未タ職貢ヲ修ルニ及ハズ而メ彼自
明清ニ通シ世々其封爵ヲ受ク慶長ノ後以
来職貢舊ニ復スト雖ハ猶其清國ニ通スル
禁セス故ニ世琉球ヲ以テ兩屬外國ト爲
要スルニ琉球ハ蕞爾タル小國ト雖

細曲ハ頗ル自主ノ國體ヲ備フ是ヲ以テ本朝中
古迄降ハ史南島ノ朝貢ヲ紀スル三韓肅慎
ノ朝貢ト畧同例ニシテ外國ヲ以テ之ヲ待
テ其朝聘貢獻ヲ以テ務メテ世ノ耳目ヲ眩
耀シ史冊ハ光烈ヲ取ル者和漢同揆ナリ今
其事實ニ就キ内地及ヒ清國貢獻ノ節目ヲ
叙スル左ノ如シ
東京
貢納八千二百石
三年々代價ヲ以テ租税寮ニ納ム

三節献品

在勤長官藩王ノ新年紀元天長節ノ三祝日ヲ

奉賀スル書ヲ持シ来リ節日ニ當リ祝書ヲ呈

シ左ノ物品ヲ献ス

紺地縞細上布十端 紺縞細上布十端 練芭

蕉布十端 太平布十四

但紀元節ノ献品無シ

清國福建

進貢ノ節 本府ニ在留大通事二人 官舎二人

脇通事一人 在留脇通事一人 大筆者二人

脇業者二人 總官二人 通計十四人 其秋ヨリ翌

夏ニ在留ノ接貢ノ節ハ半減七人在留メ進貢

ノ諸職ヲ辨シ且商法ヲ為ス内存留脇通事二年

滞留ニ元交代ス

進貢使 隔年霜降立冬ノ比出船 翌年芒種夏至ノ比帰船

進貢船二艘 進貢使一人 大夫一人 腰才府

二人 大通事二人 北京通事一人 官舎二

人 脇通事二人 在留脇通事一人 北京大

筆者一人 大筆者一人 脇通事二人 總官

二人 與力一人 儀者一人 隨倍及ヒ船方

三百八十人
進貢使
北京大筆者
與
倍
接貢船
冊封謝恩使
出京人數
賀慶使
清帝即位時

出京人數二十五人

隔年進貢使
冊封謝恩使
皇帝

金鶴一對
金捧
馬具一揃
子二百本
白練蕉布三百端
白細上布百端
錫五百斤

賀慶使入節三百餘
百餘之亦百餘
五百餘

天皇帝八
全海子風平二管
藍子二百餘

金壺一對
銀壺一對
金丸拔太
各二腰
兼銀

也拔太
二腰
三葉布
百端
本練細
蕉布
百端

金屏風一雙
扇子三百本
燈紙
五組
枚
羅

錫五百斤
銅五百斤

丹金匣一對
二銀匣一對
三葉布四十端
本練細

開蕉布四十端
貢扇子八十本

先帝
十五人

進香銀百兩
本給
從者十七人

清帝手筆
賜
時
十五人

金鶴一對
銀形臺
岩
具摺茶碗
三束
附蓋
具摺茶盆

三束
花織練蕉布五十端
練蕉布五十端

金屏風一雙
力
紙五千枚
中奉書紙五千

枚
扇子二百本

清帝
賜品
隔年
進貢
時
十四

藩王
錦八匹
外字
緞子八匹
粧閃
緞子八匹
圓金

八匹
紗拾二匹
五絲
緞子十八匹
羅十八

八匹
紗拾二匹
五絲
緞子十八匹
羅十八

宛 絲帶一宛 襪一雙宛 緞靴一雙宛 子一
北京大業者以下從者十五人 綉靴一雙
細羊皮袍一宛 杖宛 大細棉褲一宛 布綿腿褲一
宛 皮領一宛 皮帽子一宛 絲帶一筋宛
布褲一雙宛 靴一雙宛 綉器四口 紙器
袖進貢使 大小綉袋四卷 綉單六百部 筆
蟒緞三匹 漳絨三匹 江細四 大荷二 小
開荷四 大緞四匹 箋紙一匹 筆二匣 墨二
匣 綉器六件 以下從者十五人
武太夫八 綉袋四宛 綉昔十五人

蟒緞二匹 留漳絨二匹 江細三 大荷包二
小荷包四 大緞一匹 箋紙二卷 筆二匣
墨二匣

清帝手筆ヲ賜リシ謝恩使ノ時

賜品前條ニ同シ

賀慶使ノ時

藩王へ

錦八匹 蟒緞八匹 蟒紗四匹 蟒襪紗四匹
羅緞八匹 紗十二匹 緞十八匹 花紡絲
十八匹

王舅八

蟒緞五匹 羅緞三匹 緞八匹 花紡絲七匹

綿綢五匹 布一匹

大夫八

羅緞三四 緞八匹 花紡絲七匹 綿綢五匹

布一匹

勢頭及北京大通事王舅通事八

純子五匹宛 花紡絲五匹宛 綿紡絲三匹宛

綿綢三匹宛 布八匹宛

福建三帶留人從者十四人

彭緞一梳宛

加賜品

藩王八

珮卿器十六品 各色八絲緞子二十四 磁器

百四十品 玻璃器十品 硯二面 珮卿爐瓶

盆一組

王舅八

大卷八絲緞子四卷 綿三匣 漳紙三卷 大

卷五絲純子四匹 大荷包二 小荷包四 緞

子八匹 十分銀一貫目

大夫へ十分銀一貫目

大卷八絲緞子三匹 綿二匹 漳絨二卷 大

卷五絲純子三匹 大荷二匹 小荷四匹 大

勢頭及七北京大通事へ

五絲緞子四匹宛 十分銀三百目宛

王舅通事大夫通事へ

細羊皮袍一枚宛 細棉纈一枚宛 細棉袴一

枚宛 細棉襪一雙宛 緞靴一雙宛 絲帶一

筋宛 皮帽子一宛 皮領一筋宛 布帶一筋

宛 布襪一雙宛

教俗志

風俗部

人氣温順儉樸舊章ヲ固守シ新シキニ移ルヲ欲

セズ堅忍久シキニ耐ルノ質アリテ一敗沮喪ノ

病ナシ下等ノ農民ニ至リテハ弊衣徒跣矮屋ノ

土間ニ起卧シ野蠻ノ風ヲ免レズト雖氏農事ニ

勉勵シ曾テ勞苦ノ色ナシ山頭ヨリ海畔ニ至ル

マテ閑墾シ耕耘栽培遺漏アルヲ無シ官制令ヲ

設ケ每户三四頭ノ羊豚ヲ蓄ハシメ其糞汁ヲ蓄

ヘ田畠ノ培養トテ數ヲ闕ク者ハ贖錢ヲ出サシ

ハ士商ハ男逸シ女勞ス婦人絃歌ヲ善スル者少
シ男子ハ貴賤ト無ク歌舞ヲ為セシル者ナシ
乘馬ヲ好ミ農人モ善ク馬ヲ馳ス間切毎ニ必ス
馬埒アリテ二三月間ニハ群馬ヲ會集シテ驅
馳メ娛樂ス是ヲ馬寄セト稱ス此馬埒ハ獨リ馬
ヲ調スル為ハ遠ニ非ス各地多ク樂々天水田トシ
ハ收穫ニ便ナラス故ニ苜蓿取リシ稻ヲ埒中ニ曝
ラズ且秋成ノ後村々男女馬埒ニ集リ一年中農
務ノ勤惰作毛ノ多少ヲ比較シ甲乙ヲ定ム甲ヲ
得ル者賞ヲ受ケ最下ノ者ハ罰ヲ蒙ル

夫婦相愛シ平民ト雖氏再嫁スル者稀ナリ
士族ノ女ハ親戚ノ外恣リニ人ニ面セス途ニ逢
ハハ傘ヲ以テ面ヲ掩フテ過ク鹿兒島ヨリ在勤
ハ官吏士族ノ宅ニ寓スル三年其家ノ婦女ヲ見
サズニ至ルハ至ルハ至ルハ至ルハ至ルハ至ルハ至
婦人十六七ニ至ルハ手背ニ點ス大島徳之島喜
界島亦同シ至ルハ至ルハ至ルハ至ルハ至ルハ至
射ヲ好ム者アリ武備ハ為シ非ス專ハテ的中ノ
多少ヲ争ソノミ
圍棋ヲ好ム當時上里親雲上如キ國手ノ稱アリ

屢清國ニ到リ名家^ト杖ヲ闘ハシ未タ一敗ヲ受
ケスト云フ

葬或ハ一種ノ異制ナリ人死スレハ屍ヲ土器ニ
入レ墓地石室ノ中ニ納メ三年ニ及ヒ其屍ヲ洗
ヒ遺骨ヲ別ノ土器ニ入リ更ニ之ヲ墳塋中ニ納
ム故ニ墓地定制アリ士族ハ方十二間農商ハ方
六間周圍石ヲ疊ミ之ヲ造ル遙ニ望ムハ倉庫
ニ似タリ士農商貧窮極レハ墓地ヲ賣ル一墓地
數百圓ニ至ル者アリ水^ノ入^ル面^ノ大^キニ
官吏^ハ遠所^ニ行キ或ハ那霸ニ抵^ル馬又ハ輿ニ

乘ル在勤官吏ノ首里ニ赴クモ亦然リ輿ハ昇^カ竿^サ
ニ至ルマテ然テ竹ヲ以テ製ス其製頗ル精巧ニ
テ輕便ナリ輿丁跣足阪路ヲ往來スル其疾速
飛カ如シ首里那霸ノ道路
尽ク石ヲ布ク

言語部

言語ハ今日ニ至リテハ一種ノ方言ノ如シト雖
氏細ニ推究スレハ多クハ本朝古言ノ轉訛セシ
ナリ藩人本朝ノ事ヲ知ル者ハ亦之ヲ了解ス今
テ言ハハ十ノ六分ハ我古言ニメ一分ハ支那ヨ
リ來リ三分ハ方言ナリ宮古八重山ハ古言最モ

多キニ居ル
飲食部

宴樂ヲ好ミ善ク酒ヲ飲ム酒ニ數種下リ泡盛最
モ盛ニ行ハル之ヲ湯ニ和メ飲ム湯耐ト名ク然
レ氏婦人ハ古ヨリ飲酒ヲ禁シ終ニ習俗トナリ
勸ムレ氏杯ヲ取ラス娼妓ニ至リ亦然リ
常食ハ四民共雜穀及ヒ蕃薯ナリ米食至テテシ
肉食ヲ尚フ首里那覇ノ市上毎朝各二百餘頭ノ
豚ヲ屠ル牛ハ毎朝一ニ頭調理メ食ス豚膏ヲ
以テ野菜類ヲアケ朝夕ハ饌供テ備フ

居宅部

門地ハ人ハ首里ニ居住シ士族ハ首里那覇泊村
寺ニ散居ス久米村ハ閩人ノ遺種ニメ皆士族ナ
リ
市街ニツ一ハ首里ノ真和志村町畑村ノ境ニ在
リ一ハ那覇ノ東村ニ在リ
家作園池我ト太異無シ間々支那風ヲ學フ者ア
リ各家同途堯舜世共樂太平春ト云ヘル如キ聯
句ヲ朱紙ニ書シ門及ヒ玄関ノ両柱ニ貼ス
颶風多キヲ以テ各家ノ周圍石ヲ疊ミテ垣トシ

屋宇低ク柱礎大三樓閣極大ニ少シ其室ニ入ル
ヤ必ス坐ス絶テ椅子案等ヲ設ケテ倡家ト雖
氏四圍石ヲ疊ミ士宅ト異ナルヲ無シ
東林院 文学部

學校三十 那覇四 久米村

首里十八 校内國學校一 平等學
三村學校十四

泊村一 官古島二 石垣島二

各所ノ學校ハ皆程朱派ニシテ孔子ノ道ヲ講ス首里

久米村ニ孔子廟アリ國學校ハ王子以下士族ノ子

弟十八九歳以上ノ者入學ス學則畧備ル平等學

校平等學校ト云フカ如シ區學八門及士族十七歳

以下ノ者入學シ村學校ハ士族平民六七歳以上

ノ者入學ス久米村ハ邦訓漢音ヲ兼テ學フ長ス

ルニ及ヒ清國ノ交際ニ關シ通辨ノ事ヲ司ルカ

為ナリ

文教ヲ以テ治化ヲ敷キ些ノ兵備無シ慶長ノ役

以後絶テ兵革ヲ用井テ蓋シ海中ノ小國外國ニ

抗衡シ難ク兵ヲ備フルハ自亡ヲ招クハ基ナリ

ト注意シ寸鐵ヲ帶シマス禮讓ヲ以テ兵及ニ代

ヘ制度ヲ嚴ニメ下ヲ御シ柔ヲ以テ剛ヲ制スル

策ヲ立ツ海上ノ賊船ヲ防ク為ニ鹿兒島ニ請
曰大小砲少許ヲ航清ノ船艦ニ備フルル
農民ヲ治ムル所謂ニ由リシムルキハ意ナ
各間切ノ番所ニ於テ教條ト名ケル諭告書ヲ讀
聞セ懇切ニ教戒ス其書ハ意倫理人修身ノ
人々ノ職分ヲ手近ク説解セシ者ナリ
佛寺ノ下ニ獨リ葬祭ヲ掌ルル僧ノ教法ヲ受ル者
無シ
文字ハ伊呂波ノ四十五ノ字ヲ册子官府俗賦ノ牒
簿書札悉皆我ト同シ門閥ノ子弟及久米村

清國ノ書法ヲ學ビ官吏ハ總テ所謂ニ御家
流ノ學
婦人ハ紡織ニ從事シ更ニ字ヲ知ル者無シ
漢文ヲ作り聲詩ヲ詠スル者アリト雖氏久米村
人ノ外至テ僅クニ多クハ和歌ヲ嗜ミ毎月歌
會ヲ設ケ甲乙ヲ闘ハス其調ヲ得ル者アリ當時
宜野灣朝保カ如キ殆ト妙處ニ至ル
儀式部

正月元日藩王以下天拜畢リテ王子按司三司官
諸臣藩王ニ謁ス二日藩王先王先妃ノ廟ニ參

諸王子以下諸官モ亦参拜ス 七日城中ニ於
五諸官佳節ヲ祝ス此日祝部僧侶登城 十日
僧侶ニ命テ國家安全ヲ祈ラシム 十五日諸士
登城藩王ヲ謁ス 日ヲ撰テ藩王神社佛閣ニ参
詣國家安全ヲ祈ル 日ヲ撰テ諸官登城
二月上丁ノ日孔廟ヲ祭リ上戌ノ日國廟ヲ祭ル
日ヲ撰テ僧侶ニ命シ諸船ノ海上安全ヲ祈ル
シム 春分上下各家ノ廟ヲ祭ル
三月三日上巳ノ祝アリ諸官登城
四月一日更衣諸官登城 八日灌佛會 日ヲ撰

田畔ノ草ヲ拂テ豊年祈ノ式アリ 日ヲ撰シ
僧侶ニ命テ清國航海ノ海上安全ヲ祈ラシム
五月五日端午ノ祝儀アリ諸官登城此日那霸港内
ニ於テ競渡アリ 那霸久米村泊村ノ三所ヨリ各
舟一隻 長サ十一二間 廣サ七尺許 出ス一舟三十四五人ヲ
載ス 那霸ハ我装ヲ為シ久米村ハ清國装泊村ハ
琉装ヲ為シ 每舟一人ハ旗ヲ掲ケ舟頭立テ一
人ハ鏡一人ハ太鼓ヲ打ツ 餘ハ左右ニ排列權ヲ
搖ス 遙ニ望メハ蚊ノ水中ニ游泳スルカ如シ 午
前十一時比ヨリ午後三時過マテ港中ヲ往来シ

遲速ヲ争ヒ隙ヲ窺フテ衝突シ他舟ヲ覆ヘス疾
クノ且ツ覆ス者ヲ以テ勝トス三重城^{ハクダ}ノ城内ノ島
リナニ棧敷ヲ設ク藩王及ヒ世子モ来リ觀ル都鄙
老釋觀ル者水陸ニ充満ス日ヲ撰^ニ藩王神社
佛閣ニ參詣國家安全ヲ祈ル
六月日ヲ撰^ニ城中^ニ於テ稻穂祭アリ清國ヨ
リ勅書来着ノ節拜授ハ式アリ此月秋成ノ祝
ニ那覇ニ於テ綱引アリ午前十太時比ヨリ始マ
ル先ツ三所ノ娼妓一様^ニ装^ニ花枝ヲ午ニシ
ニ行^ニ連^ニリ歌舞ノ行ク繼テ那覇四箇村及ヒ久

米村ヨリ種々^ノ物ヲ造リ^シ神田山王ノ祭
鏡太鼓ヲ節和シ隊ヲ分テ那覇街上ヲ巡行ス畢
リテ在勤公館下ニ於テ東村西村ノ壮丁東西ニ
分^ニ大綱^長廻^リサ^ハ六七^十間^ノヲ牽ク奮争數刺勝敗分
ル勝者聲ヲ揚ケ負ル者ヲ逐フ^ニ三四町沖繩中
ノ壯觀ナリ街頭左右棧敷ヲ連子男女群集立錐
ノ地ナシ
七月十三日ヨリ十五日マテ各家祖宗ノ靈ヲ祭
ル十四日藩王先王先妃ノ廟ニ參詣王子以下
ノ官員モ亦參拜ス

八月上丁ノ日孔廟ヲ祭リ上戊ノ日國廟ヲ祭ル
秋分各家ノ祖廟ニ祭ル
九月九日重陽ハ祝儀アリ諸官登城
藩王普天満宮ニ参詣ス
十月一日更衣諸官登城
十一月冬至藩王天拜畢リ王子以下ノ諸官藩王
ニ謁ス
十二月八日僧侶ニ命ジ國家安全ヲ祈テ
二十七日歳暮ノ祝儀アリ祝部僧侶登城
除夜
歳玉ノ餅類ヲ供備ス

在勤官負ノ初メ藩王ニ面スルヤ日ヲ約シ禮
服ヲ着シ首里ノ客舎ニ抵ル午後二時比書院奉
行来リ迎フ第三門ニ入ル時樂人道樂ヲ奏ス攝
政三司官以下ノ官内門外ニ迎ヘ藩王禮服ヲ着
シ玄關ニ出テ導イテ正殿ニ至ル主客位ヲ分テ
坐ス侍臣サレホウ素盤ヲ捧ケ来リ藩王ト献酬ス此時樂
人庭樂ヲ奏ス式畢リ小憩常服ヲ着シ奥書院ニ
至ル藩王出ツ臺上三番叟ノ造リ物ヲ備ヘ土器
ヲ置ク茶菓酒有出ツ献酬セシトスル時座樂起
ル門閤ノ子弟之ヲ奏ス琉使幕府ニ朝スル世子
ノ日樂童子樂ヲ城中ニ奏ス乃チ是ナリ

出以又猷酬ス凡ノ茶ヲ供之有テ備ヘ酒ヲ行ル
皆門閥ノ子弟ヲ用ニ豫テ小笠原流ノ故實ヲ學
心坐作進退規矩ニ當リ頗ル觀ルヘシ任滿ヲ帰
ルヤ藩王祖筵ヲ崎山ノ別墅ニ設ケ其式城中ヨ
ヒ畧テ座集シ久米村ノ樂人列リ明國ノ俗樂ヲ
奏ス間々此藩樂ヲ亦奏ス其式藩王御座ニ
如律儀制度部ノ守門門下ニ置ケ藩王御座ニ
鯨尺ハ列布御用ナレバ其尺一尺五寸六分
亦ニ當ル節曲尺六尺五寸九分一間ハ節六寸間ヲ
一町ノ間ハ三十六町ヲ一里トス方六尺五寸九分

一坪トシテ三十坪ヲ一畝トシ三百坪ヲ一反トシ
十反ヲ一頃トス
一合枓ハ内法リ方二寸一分五厘深サ一寸四分
七厘一升枓ハ内法リ方四寸九分深サ二寸七
分
掛目ハ何品ニ限ラス百六十目ヲ以テ一升トシ
千目ヲ以テ一貫目トス
枓ハ琉球官府ニテ造リ衡度ハ内地ノ制ヲ用ニ
金銀貨ナク楮幣無シ行ハル者ハ寛永小銅錢
ノ冊使ノ来ルヤ預メ清國錢ヲ備ヘ帶留中之

ヲ行ヒ寛永錢ハ秘匿ノ出サス其清國ノ流出シ
國用之キニ至ルヲ慮ルナリ
及布諸品ヲ賣買スル皆女子ナリ素ヨリ算法ヲ
知ラズ繩ヲ結ヒ符トナシ數萬貫ノ錢即坐ニ計
算田緇株ヲ誤ラズ積年小銅錢ノ人行使ニ慣レ
遽カニ金銀楮幣ヲ施シ難キ勢アリ
衣服冠帶輿馬履履ノ類ニ至ルマテ等級ニ應シ
各制度アリ命令普徹上下取テ制ヲ踰ヘズ不

醫療部

醫術ハ漢流ハ古法ナリ好シテ劇劑ヲ用キテ治

療ヲ施ス土人之ニ安シシ佗ノ藥方ヲ願ハス英
人伯德令滯在中医法ヲ廣ノント欲シ其功驗ヲ
説キ方方之ヲ勸レヒ數年間一人ニ應スル者無

娼妓部

娼家三所辻村娼妓凡千渡地同凡七中島同凡三
ト云フ辻村ヲ上トシ渡地ヲ中トシ中島ヲ下ト
ス皆那霸ノ内ニ在リ妓性概子質直樸素嬌媚ヲ
知ラズ絶テ娼妓ノ態無シ内地ノ高賈比ノ地ニ
来ル必ズ一娼ヲ迎ヘ朝夕ノ事ヲ委不且高事ヲ

官主セシム帰國ハ後娼妓其受托也外ハ物品
ヲ賣買スルニ貴鬻賤佑善ク受托守ル重來ハ
日附托中ハ事ヲ報ス出入明晰毫毛謬誤ナリ自
カヲ習俗ヲ為シ偶然ニ出ル非元ス凡シテ計
畫策ニ際シテハ皆中ノ事ニ依リテ行ハレ
邊リニ金銀幣幣ヲ托シ難キ事ナリ
被服器用等ハ皆後ニ納メテ其ノ
詰附取テハ皆備置置置置置置置置置置
入内御令新中四出ク其ノ事ハ皆
奉命出スル人ハ皆其ノ事ハ皆

人物志曰ク其ノ事ハ皆
德行部ニ據テ其ノ事ハ皆
護佐丸毛國鼎康正長祿間ハ人中城按司タリ人
ト為リ忠誠淳良臣節ヲ守ル勝連按司阿摩和利
謀反不意ヲ襲ヒ中城ヲ圍ム毛國鼎防戦全家節
ニ死ス乳母幼子ヲ抱キ竊ニ城中ヲ出ツ後々泰
久王幼子ヲ尋テ土地ヲ與ヘ家ヲ繼シ公命奉
新城親方毛龍吟大永享祿間ハ人初メ尚真王世
子向維衛ヲ退ク第五子尚清ヲ嗣トス尚清ハ立
ヤ齡尚幼冲諸臣異議起リ人心紛紜朝夕六天

保々サハル年勢四興七龍喰確然動カス身天以テ
社稷當心為之變在キ得夕リ令ニ至リ忠勇
ヲ以テ稱セシメテ大ニ其功ヲ公ニシテ
其志州王子尚亨承德明曆間人明敏絶倫身ニ
闕行無^レ邪博學多識人ヲ相ス^レ神人如^レ其實愚
ヲ識別豫豫至^レ所^レ天言^レ後^レ知其言^レ如^レ久ナ
ラサル無^レシ當時聖人ト稱ス^レ至^レ攝政夕リ
當時罪ヲ犯^レ者^レ五^レ野^レ斬^レニ處^レシ^レ臨^レニ獄吏
ニ謂^レテ曰^レ外^レ聖人尚公モ亦此事ヲ知ルヤ吏曰ク
知^レシ^レ其人曰ク然ラハ我遺憾ナシト其處事ノ

公平ナル以テ見^レ可^レシ
孫地王子尚象覽萬治寛文間人幼時ヨリ穎悟
人ニ異ナリ七八歳ノ時見ル者既ニ其常人ニ非
サルヲ知ル長スルニ及^レ博ク経傳ニ通^レシ身修
リ家齊フ攝政トナルヤ制度ヲ改メ政綱ヲ張り
用ル所ノ人各其職ニ稱ヒ綱目並ヒ舉ル農務ヲ
起シ草萊ヲ闢キ財用充足教化大ニ興ル二三歳
ノ時尚亨之ヲ觀テ曰ク此兒器宇凡ナラス後ナ
必ス余ニ繼テ政柄ヲ乘リ治功ヲ奏セント果ノ
然リ

名護親方程順則實永正徳間ノ人久米村ノ産ナ
リ幼ヨリ道ニ志シ程朱ノ学ヲ講ス詩文ヲ能シ
兼テ書ヲ能ス已テ持スルニ禮節ヲ以テ人ニ
接スルニ忠誠ヲ以テ不徳容温然望シテ君子人
タルヲ知ル其國家ニ尽シ公事ニ執掌スル至テ
ナル所ナシ出テ清國ニ遊シ諸名家ト交リ寶永
七年賀慶使ノ列ニ加リ江戸ニ到リ源白石物茂
卿等ト面談ス其茂卿ヲ逢フモ茂卿務クテ程朱
ヲ駁ス順則默然別ニ臨テ曰ク君ハ定テ程
聖人ナテニ議論復カニ程朱ノ上ニ出ツト茂卿

冷笑ス後ハ學者皆順則ヲ宗トス官其家ヲ優遇
シ子孫門閥ノ班ニ列ス其道德外人ニ感スル深
ク今ニ至リ其遺言ヲ背ク者無シ
具志頭親方蔡温正徳享保間ノ久米村ノ産ナリ
少年ノ時ヨリ慧悟靈妙豁達ニメ器度アリ程朱
ノ学ヲ信シ古今ノ書史ヲ涉獵ス拔擢セラレテ
三司官ト為リ舊弊ヲ洗滌シ制度ヲ改定シ文教
ヲ布キ農政ヲ興ス山林ヲ經スル秩然序アリ是
ヨリ材木用ニ之ニ力ヲス川瀆ヲ修ル井然法アリ
是ヨリ水利大ニ起リ民共便ヲ得タリ今ニ至

以其遺制... 與那原親方馬國... 天明寬政間... 心令譽益然... 愛敬... 知念親方東邦鼎文... 又和歌詩文...

豐平親方馬執宏弘化嘉永間... 越不教ノ氣象アリ近世人物ノ巨擘トス... 源河親方梁必達嘉永安政間ノ人德行アリ時人... 敬重ス玉色金心相見テ君子人ナルヲ知ル又詩...

技藝部

城間里之子欽可自了ト謚ス文祿慶長間ノ人書... 畫ヲ能シ精妙神ニ入ル歲書畫家愛重ノ拱壁ト... 秘ノ人ニ示サ、ル者アリ當時稱メ顧虎頭王

右丞ノ再生トス
座間味親雲上段氏寶永正徳間人書ヲ能ス頗
此巧妙ナリ時人趙雪齋ニ比ス
砂邊親方曾曆正徳享保間ノ人詩文ヲ能ス琉球
詩人ノ最トス
祝嶺親方蔡文溥正徳享保間ノ人詩文ヲ能ス
淡川親方舌氏正徳享保間ノ人書ヲ能ス
宜壽次親雲上鄭孝徳天明寛政間ノ人詩文ヲ能
嘉味田親雲上楊文鳳天明寛政間ノ人詩文ヲ能

兼テ書ヲ能ス
武島親方蔡世昌天明寛政間ノ人詩文ヲ能ス
我謝親雲上毛世輝享和文化間ノ人詩文ヲ能シ
兼テ書畫ヲ能ス人々其手蹟ヲ愛重シ之ヲ得ル
甚難シ
高良親方毛氏享和文化間ノ人書ヲ能ス
古波蔵親方鄭嘉訓文化文政間ノ人久米村ノ産
ナリ幼ヨリ書ヲ好ミ終身従事ス嘗テ清國ニ官
遊シ書ヲ學ブ筆法道勁清人モ亦大ニ之ヲ賞ス
近世書家ノ魁トス

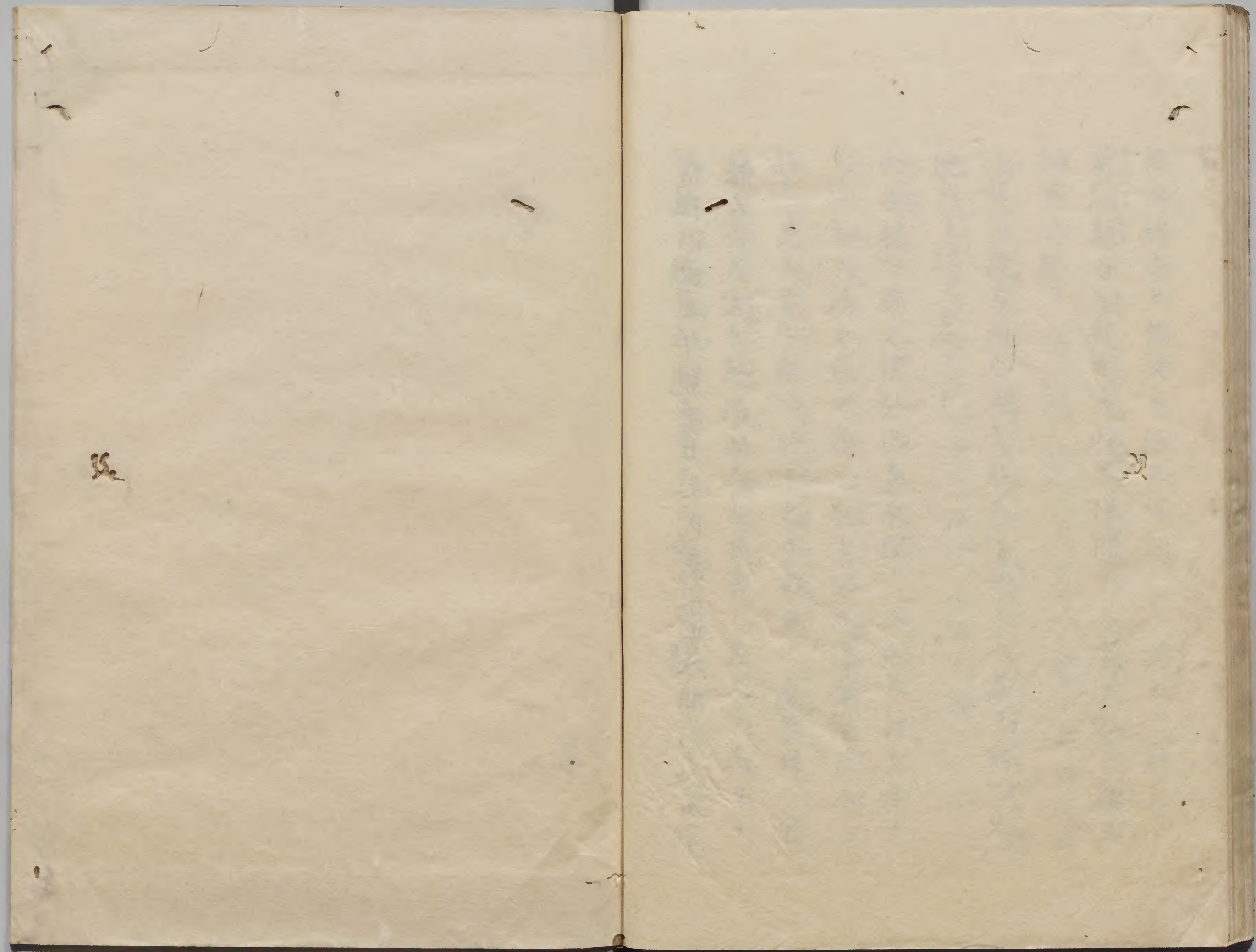
恩河親方毛邦俊文政天保間ノ人詩文ヲ能ス
 新城親方毛邦正文政天保間ノ人書ヲ能シ兼テ
 詩文ヲ能ス
 小堀川親方向元湖文政天保間ノ人畫ヲ能ス又
 德行ヲ以テ名アリ喜味文川間ノ人書ヲ能ス
 湖城親方鄭元偉弘化嘉永間ノ人久米村ノ産ナ
 リ詩文ヲ能シ最モ書長ク資性淳厚藹然人
 接シ見ル者心醉ス時人々之ヲ敬重ス屢清國
 遊シ書名遠ク馳清國人士其書ト其人ト為リ
 欽慕シ縞帶相贈リ爭テ交リヲ結ス詩文ヲ能ス

佐渡山里之子親雲上毛氏嘉永安政間ノ人画ヲ
 能ス

五

愚聞親方七條俊文政天保間人詩文不能
新編親方七條兵文政天保間人書不能
請方不能
也此州親方向元朝文政天保間人高不能
德行以下各下
洲城親方都元傳於化嘉永間人人久未村人產十
詩文不能最七書長不實性淳厚篤然人
接云見也若心醉不時人之教重人屢隨四官
籍文書石遠久馳滿國人士共言一人下為り
寄新正續並本縣書也子為嘉永安知間人入西下

55



35.

36

