



始



狩 獵 統 計

昭 和 四 年 度



農 林 省 畜 產 局

14.5
187

14.5-187



圖 表

- I 狩獵免許者數累年比較及狩獵免許稅額累年比較
- II 鳥獸捕獲許可數及狩獵免許者數府縣別

統 計 表

- I 狩 獵 免 狀 下 付
 - 狩獵免狀等級別下付數累年比較..... 1
 - 狩獵免狀下付數調
 - 甲 乙 種 合 計..... 2
 - 甲 種..... 3
 - 乙 種..... 4
- II 狩獵免許者ニ依ル鳥獸捕獲數調
 - 狩獵免許者ニ依ル鳥獸捕獲數調..... 5
- III 鳥獸捕獲許可證下付
 - 本省ニ於ケル鳥獸捕獲許可證下付數數調.....14
 - 地方廳ニ於ケル下付數及捕獲員數調.....14
 - 同有害鳥獸驅除ニヨル鳥獸捕獲員數調.....15
 - 同飼養ニ依ル鳥獸捕獲員數調.....19
- IV 全國獵區成績總覽表
 - 獵區成績表.....26
- V 狩獵法違反數調
 - 狩獵法違反數調.....36
- VI 銃器使用狩獵ニ依リ生シタル過失殺傷調
 - 銃器使用狩獵ニ因リ生シタル過失殺傷調.....40
- VII 全國鳥獸保護區調
 - 全國鳥獸保護區調.....44

發行所
VII
本



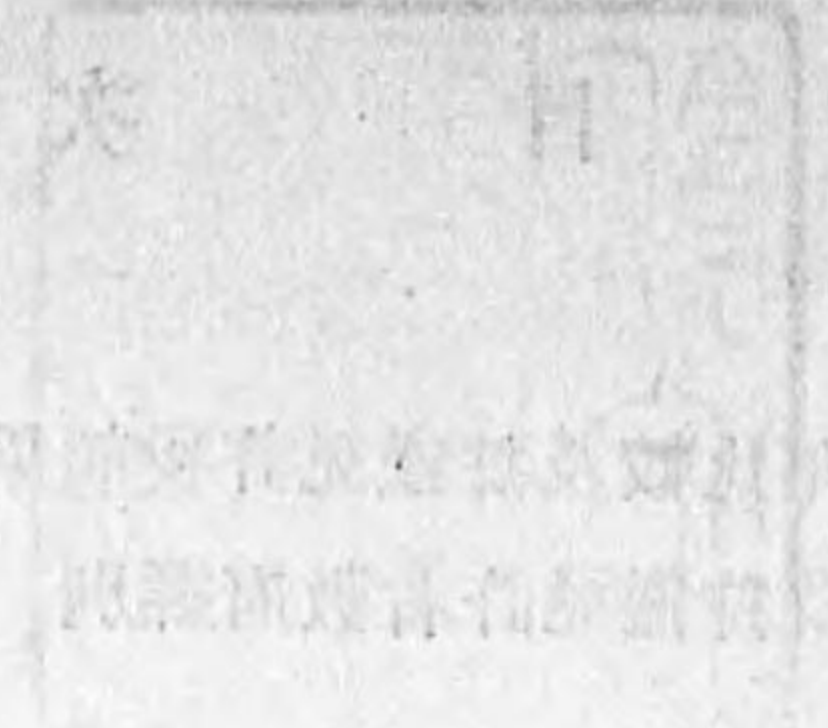


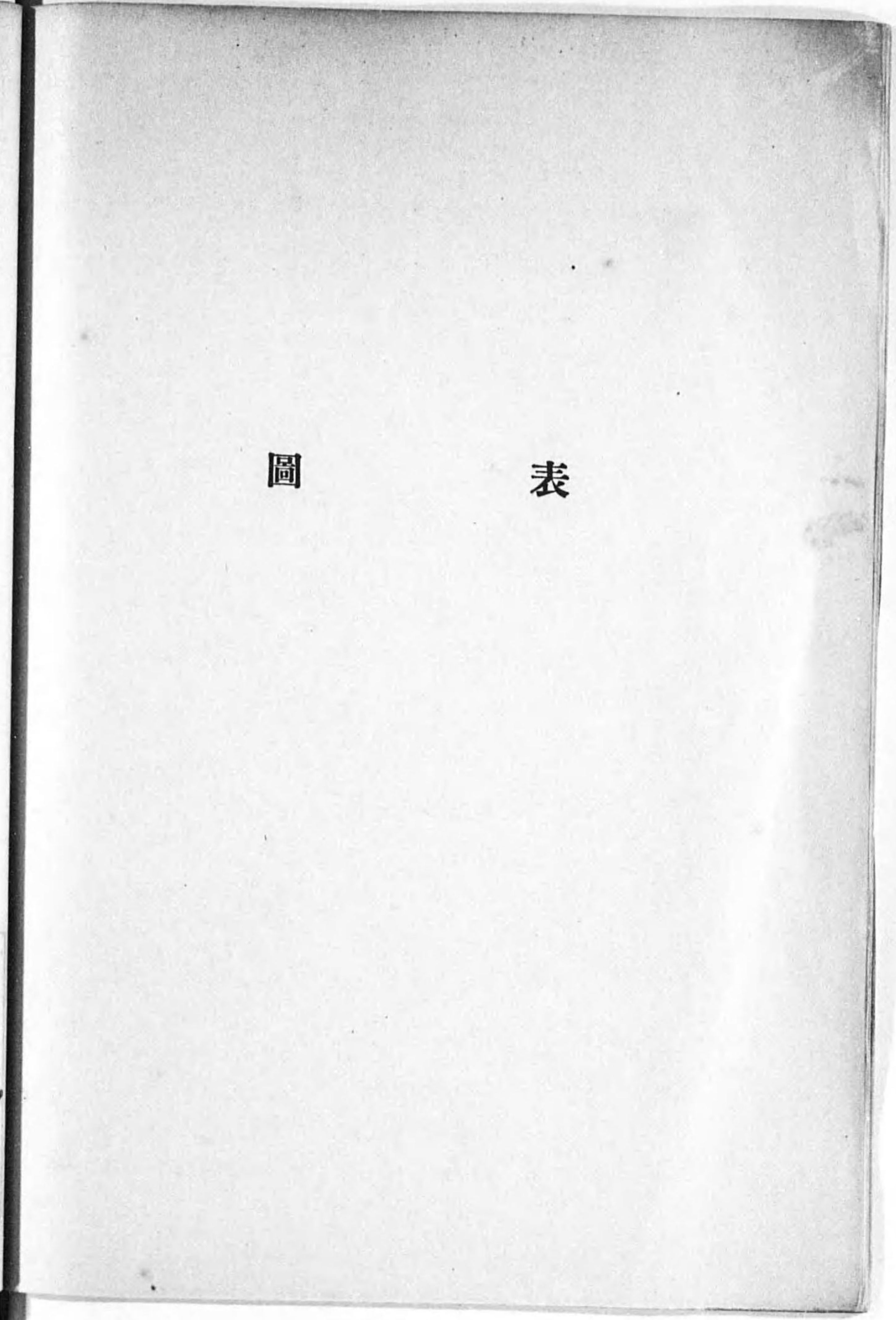
Table of contents or index text, including the characters '表' (Table) and '圖' (Diagram).

Main body of text on the left page, consisting of multiple lines of faint, mostly illegible characters.

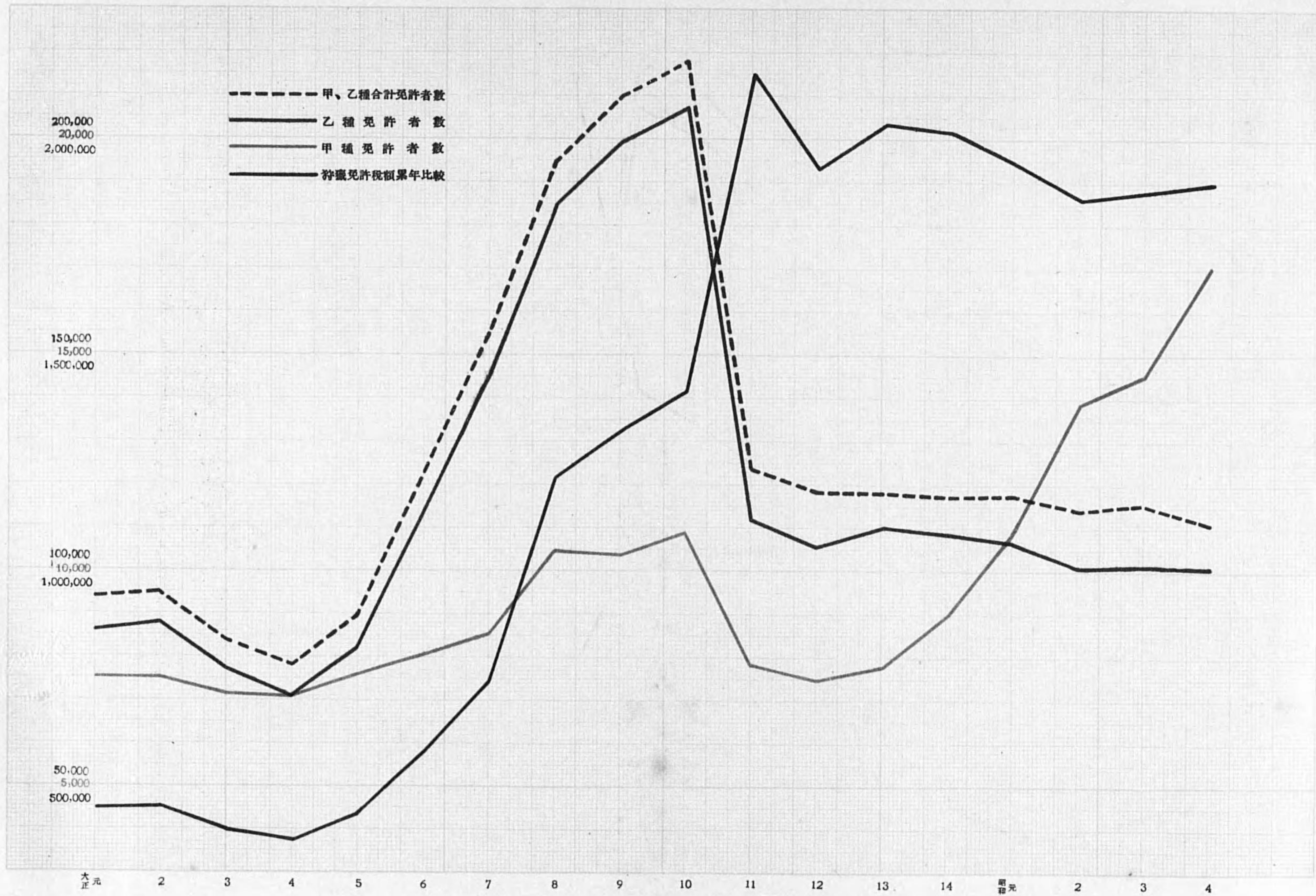


A vertical column of text on the right edge of the left page, possibly a page number or reference.

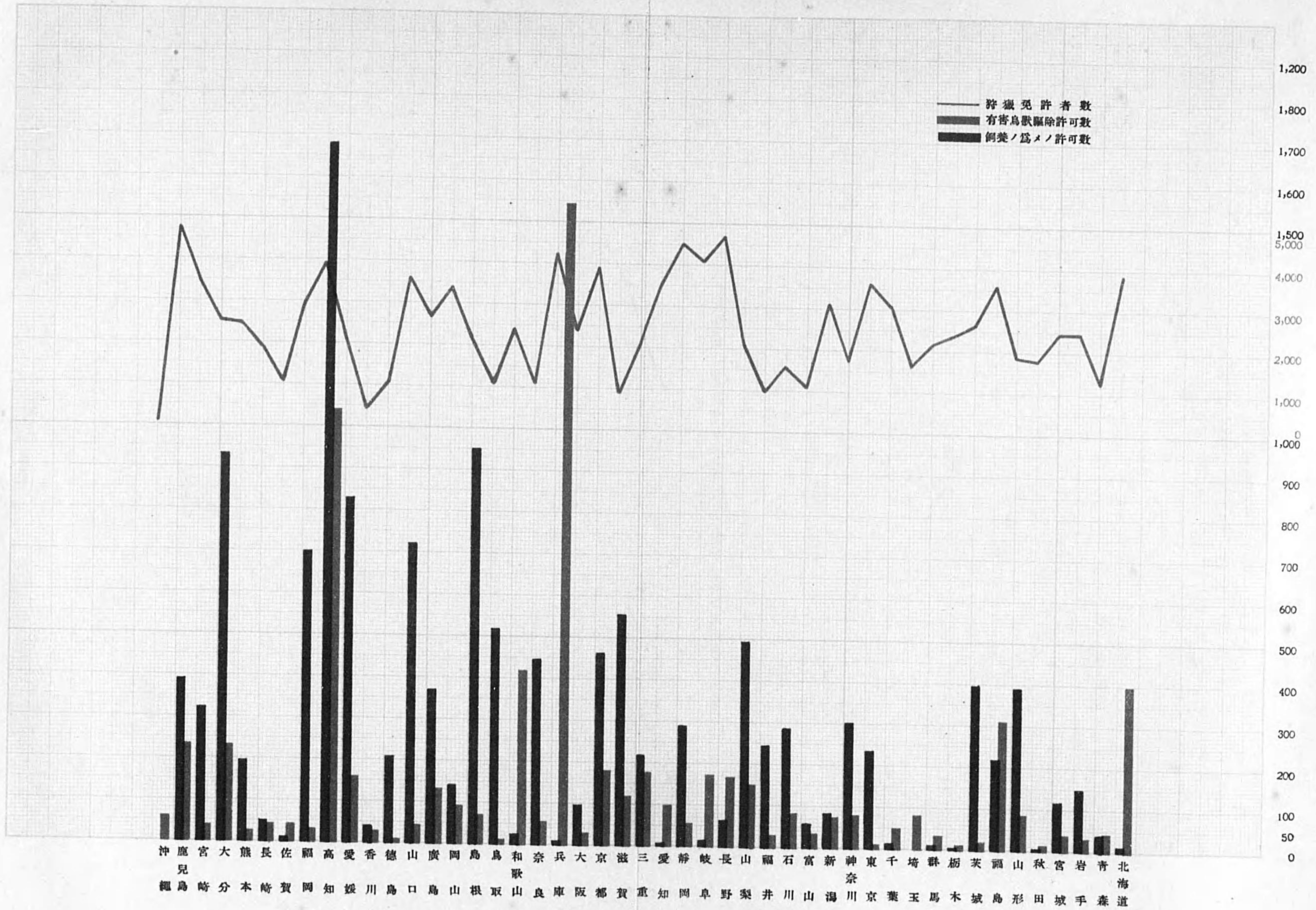
圖 表



狩獵免許者數累年比較及狩獵免許稅額累年比較



鳥獸捕獲許可數及狩獵免許者數府縣別比較



統計表

集 情 辭

I
狩 獵 兔 狀 下 付

狩獵免狀等級別下付數累年比較

種別 年次	下付數 甲乙合計	稅額 甲乙合計	各等合計下付數		一等免狀下付數		二等免狀下付數		三等免狀下付數		再渡數
			甲種	乙種	甲種	乙種	甲種	乙種	甲種	乙種	
大正 元	93,528	448,588	7,521	86,007	3	632	150	5,120	7,368	80,255	686
2	94,951	451,528	7,553	87,398	5	678	114	4,792	7,434	81,928	712
3	83,593	398,833	7,184	76,409	5	643	101	4,232	7,078	71,534	612
4	77,974	373,973	7,018	70,956	5	633	90	4,045	6,923	66,278	465
5	89,884	431,583	7,515	82,369	4	729	91	4,748	7,420	76,892	689
6	121,580	583,755	8,081	113,499	4	950	129	6,512	7,948	106,037	863
7	154,172	746,063	8,578	145,594	6	1,419	163	8,252	8,409	135,923	992
8	195,506	1,227,980	10,440	185,066	19	1,875	281	11,377	10,140	171,814	1,528
9	209,360	1,322,595	10,354	199,006	18	1,943	264	12,893	10,072	184,170	1,706
10	217,035	1,418,750	10,889	206,146	12	2,549	330	15,079	10,547	188,518	1,929
11	123,966	2,148,170	7,805	116,161	10	1,884	371	14,455	7,424	99,822	737
12	117,457	1,931,200	7,417	105,040	9	1,526	314	12,389	7,094	91,128	732
13	117,887	2,030,495	7,744	110,143	11	1,618	291	13,399	7,442	95,131	784
14	117,309	2,014,820	8,944	108,365	10	1,587	311	12,975	8,623	93,803	726
昭和 元	117,636	1,943,175	10,864	106,772	13	1,415	179	8,398	10,672	96,959	636
2	114,005	1,867,745	13,857	100,148	9	1,300	155	7,302	13,693	91,546	633
3	115,820	1,878,705	14,694	101,126	12	1,218	110	6,447	14,572	93,461	521
4	117,394	1,897,160	17,039	100,355	9	1,192	93	6,188	16,937	92,975	461

備考 狩獵免許稅額沿革

年次	一 等	二 等	三 等
大正 7	30	15	4
自 8	45	20	5
至 10	50	30	15
11以降			

- (參 照)
- 大正七年度各等免許稅區分
- 一 等 所得稅百圓以上地租五百圓以上若ハ營業稅百五十圓以下ヲ納ムル者又ハ其ノ家族
 - 二 等 所得稅三圓以上、地租三十圓以上若ハ營業稅二十圓以上ヲ納ムル者又ハ其ノ家族
 - 三 等 一等及二等以外ノ者
- 自大正八年度至大正十年度各等免許稅區分
- 一 等 地租五百圓以上、營業稅百五十圓以上若ハ所得稅百圓以上ヲ納ムル者又ハ其ノ家族
 - 二 等 地租三十圓以上、營業稅二十圓以上若ハ所得稅ヲ納ムル者又ハ其ノ家族
 - 三 等 一等二等以外ノ者
- 大正十一年度以降免許稅區分(現行法)
- 一 等 所得稅二百圓以上ヲ納ムル者又ハ其ノ家族
 - 二 等 所得稅ヲ納ムル者又ハ其ノ家族
 - 三 等 一等及二等以外ノ者

狩獲免狀下付數調

甲乙合計表

種別 府縣名	合計				一 等				二 等				三 等			
	下付數	免許稅	再渡數	同手料	下付數	免許稅	再渡數	同手料	下付數	免許稅	再渡數	同手料	下付數	免許稅	再渡數	同手料
總計	117,394	1,897,160	461	922	1,201	60,050	9	18	6,281	188,430	19	38	109,912	1,648,690	433	866
北海道 森手 宮城 秋田	3,895 1,265 2,431 2,454 1,727	61,380 19,845 37,590 39,370 27,105	29 3 4 6 4	58 6 8 12 8	21 9 9 26 15	1,050 450 450 1,300 750	- - - - -	- - - - -	148 37 54 110 45	4,440 1,110 1,620 3,300 1,350	-2 - - - -	4 - - - -	3,726 1,219 2,368 2,318 1,667	55,890 18,285 35,520 34,770 25,005	27 3 4 6 4	54 6 8 12 8
山形 福島 茨城 栃木 群馬	1,796 3,577 2,657 2,411 2,294	28,355 55,640 43,385 39,260 37,065	1 15 11 7 10	2 30 22 14 20	13 16 28 22 21	650 800 1,400 1,100 1,050	- - - - -	- - - - -	64 95 170 155 128	1,920 2,850 5,100 4,650 3,840	- - - - -	- - - - -	1,719 3,466 2,459 2,234 2,145	25,785 51,990 36,885 33,510 32,175	1 15 11 7 10	2 30 22 14 20
埼玉 千葉 東京 神奈川 新潟	1,624 3,061 3,695 1,809 3,020	27,400 49,250 75,220 31,075 46,750	11 5 30 9 11	22 10 60 18 22	26 25 248 35 14	1,300 1,250 12,400 1,750 700	1 - 2 1 -	2 - 4 2 -	142 164 741 181 64	4,260 4,920 22,230 5,430 1,920	- - 9 - -	18 - 18 - -	1,456 2,872 2,706 1,593 2,942	21,840 43,080 40,590 23,895 44,130	10 5 19 8 11	20 10 36 16 22
富山 石川 福井 山梨 長野	1,212 1,622 1,004 2,067 4,717	17,430 25,085 15,290 32,555 72,945	4 8 7 9 8	8 16 14 18 16	9 7 1 13 15	450 350 50 650 750	- - - - -	- - - - -	29 34 13 73 111	870 1,020 390 2,190 3,330	- - - - -	- - - - -	1,074 1,581 990 1,981 4,591	16,110 23,715 14,850 29,715 68,865	4 8 7 9 8	8 16 14 18 16
岐阜 静岡 愛知 三重	4,122 4,581 3,546 2,152 998	63,550 74,875 56,880 33,500 15,430	11 13 8 11 3	22 26 16 22 6	11 44 36 7 5	550 3,200 1,800 350 250	- - - - -	- - - - -	89 308 162 65 19	2,670 9,240 4,860 1,950 570	- - - - -	- - - - -	4,022 4,229 3,348 2,080 974	60,330 63,435 50,220 31,200 14,610	11 13 8 11 3	22 26 16 22 6
京都 大阪 兵庫 奈良 和歌山	3,009 2,455 4,208 1,189 2,424	48,570 43,130 67,945 18,715 37,490	17 10 18 6 10	34 20 36 12 20	36 67 56 5 7	1,800 3,350 2,800 250 350	2 4 - - -	4 - - - -	145 264 191 47 59	4,350 7,920 5,730 1,410 1,770	- - - 1 -	2 - - 2 -	2,828 2,124 3,961 1,137 2,358	42,420 31,860 59,415 17,055 35,370	15 10 18 5 10	30 26 36 10 20
鳥取 島根 岡山 廣島	1,159 2,223 3,332 2,728 3,363	18,045 34,505 53,085 42,985 53,375	1 6 14 10 21	2 12 28 20 42	3 7 27 14 10	150 350 1,350 700 500	- - - - -	- - - - -	37 61 144 105 172	1,110 1,830 4,320 3,150 5,160	- - 1 1 -	2 - 2 2 -	1,119 2,155 3,161 2,609 3,181	16,785 32,325 47,415 39,135 47,715	1 6 13 9 21	2 12 26 18 42
徳島 香愛 高知 福岡	1,150 450 2,140 3,880 2,944	17,940 7,125 34,855 61,370 50,595	7 - 12 15 20	14 - 24 30 40	3 3 23 19 57	150 150 1,150 950 2,850	- - - 1 -	2 - - 2 -	39 18 130 167 296	1,170 540 3,900 5,010 8,880	1 - - 1 -	2 - - 2 -	1,108 427 1,989 3,694 2,591	16,620 6,435 29,805 55,410 38,865	6 - 12 13 20	12 - 24 26 40
佐賀 熊本 鹿兒島 大分	1,034 1,914 3,326 2,548 3,487	16,885 31,135 56,580 41,115 56,985	3 9 15 7 5	6 18 30 14 10	14 17 60 18 42	700 850 3,000 900 2,100	- - 1 1 -	2 - 2 2 -	59 122 306 151 214	1,770 3,660 9,180 4,530 6,420	- - - 2 -	4 - - 4 -	961 1,775 2,960 2,379 3,231	14,415 26,625 44,400 35,685 48,465	3 9 14 4 5	6 18 26 8 10
鹿兒島 沖繩	4,740 54	77,615 885	17 -	34 -	37 -	1,850 -	- -	- -	348 5	10,440 150	1 -	2 -	4,355 49	65,325 735	16 -	32 -

狩獲免狀下付數調

甲 種

種別 府縣名	合計				一 等				二 等				三 等			
	下付數	免許稅	再渡數	同手料	下付數	免許稅	再渡數	同手料	下付數	免許稅	再渡數	同手料	下付數	免許稅	再渡數	同手料
總計	17,039	257,295	28	56	9	450	-	-	93	2,790	-	-	16,937	254,055	28	56
北海道 森手 宮城 秋田	160 44 32 257 102	2,430 660 495 3,915 1,530	1 - - - -	2 - - - -	- - - - -	- - - - -	- - - - -	- - - - -	2 - 1 4 -	60 - 30 120 -	- - - - -	- - - - -	158 44 31 253 102	2,370 660 465 3,795 1,530	1 - - - -	2 - - - -
山形 福島 茨城 栃木 群馬	286 435 452 433 148	4,350 6,540 6,810 6,510 2,220	- 1 2 1 -	- 2 4 2 -	- - - - -	- - - - -	- - - - -	- - - - -	4 1 2 1 -	120 30 60 30 -	- - - - -	- - - - -	282 434 450 432 148	4,230 6,510 6,750 6,480 2,220	- 1 2 1 -	- 2 4 1 -
埼玉 千葉 東京 神奈川 新潟	205 775 86 107 442	3,090 11,685 1,335 1,620 6,645	- 2 - - 1	- 4 - - 2	- - - - -	- - - - -	- - - - -	- - - - -	1 4 3 1 1	30 120 90 30 30	- - - - -	- - - - -	204 771 83 106 441	3,060 11,565 1,245 1,590 6,615	- 2 - 1 -	- 4 - - 2
富山 石川 福井 山梨 長野	471 900 310 68 885	7,080 13,695 4,695 1,020 13,335	- 2 1 - -	- 4 2 - -	- 3 - - -	- 150 - - -	- - - - -	- - - - -	1 6 3 - 4	30 180 90 - 120	- - - - -	- - - - -	470 891 307 68 881	7,050 13,365 4,605 1,020 13,215	- 2 1 - -	- 4 2 - -
岐阜 静岡 愛知 三重	1,831 881 1,244 229 183	27,995 13,245 18,780 4,435 2,745	- 3 1 - -	- 6 2 - -	4 - - - -	200 - - - -	- - - - -	- - - - -	26 2 8 - -	780 60 240 - -	- - - - -	- - - - -	1,801 879 1,236 229 183	27,015 13,185 18,540 3,435 2,745	- 3 1 - -	- 6 2 - -
京都 大阪 兵庫 奈良 和歌山	677 225 892 106 336	10,215 3,435 13,395 1,590 5,040	2 - 4 - -	4 - 8 - -	- - - - -	- - - - -	- - - - -	- - - - -	4 4 1 - -	120 120 30 - -	- - - - -	- - - - -	673 221 891 106 336	10,095 3,315 13,365 1,590 5,040	2 - 4 - -	4 - 8 - -
鳥取 島根 岡山 廣島	254 288 379 274 175	3,825 4,320 5,685 4,110 2,640	- - 1 3 -	- - 2 6 -	- - - - -	- - - - -	- - - - -	- - - - -	1 - 1 - 1	30 - - - 30	- - - - -	- - - - -	253 288 379 274 174	3,795 4,320 5,685 4,110 2,610	- - 1 3 -	- - 2 6 -
徳島 香愛 高知 福岡	134 42 143 166 141	2,010 630 2,160 2,490 2,230	- - - - 1	- - - - 2	- - - - 2	- - - - 100	- - - - -	- - - - -	3 - 1 - 3	90 - 30 - 90	- - - - -	- - - - -	134 42 142 166 136	2,010 630 2,130 2,490 2,040	- - - - 1	- - - - 2
佐賀 熊本 鹿兒島 大分	101 288 333 127 224	1,515 4,335 5,025 1,905 3,360	- 1 - - 1	- 2 - - 2	- - - - -	- - - - -	- - - - -	- - - - -	1 - 2 - -	30 - 60 - -	- - - - -	- - - - -	101 287 331 127 224	1,515 4,305 4,965 1,905 3,360	- 1 - - 1	- 2 - - 2
鹿兒島 沖繩	768	11,520	-	-	-	-	-	-	-	-	-	-	-	11,520	-	-

狩獵免狀下付數調

乙 種

種別 府縣名	合計				一 等				二 等				三 等			
	下付數	免許稅	再渡數	同手料	下付數	免許稅	再渡數	同手料	下付數	免許稅	再渡數	同手料	下付數	免許稅	再渡數	同手料
總計	100,355	1,639,865	433	866	1,192	59,600	9	18	6,188	185,640	19	38	92,975	1,394,625	405	810
北海道	3,735	58,950	28	56	21	1,050	-	-	146	4,380	2	4	3,568	53,520	26	52
青森	1,221	19,185	3	6	9	450	-	-	37	1,110	-	-	1,175	17,625	3	6
岩手	2,399	37,095	4	8	9	450	-	-	53	1,590	-	-	2,337	35,055	4	8
宮城	2,197	35,455	6	12	26	1,300	-	-	106	3,180	-	-	2,065	30,975	6	12
秋田	1,625	25,575	4	8	15	750	-	-	45	1,350	-	-	1,565	23,475	4	8
山形	1,510	24,005	1	2	13	650	-	-	60	1,800	-	-	1,437	21,555	1	2
福島	3,142	49,100	14	28	16	800	-	-	94	2,820	-	-	3,032	45,480	14	28
茨城	2,205	36,575	9	18	28	1,400	-	-	168	5,040	-	-	2,009	30,135	9	18
栃木	1,978	32,750	6	12	22	1,100	-	-	154	4,620	-	-	1,802	27,030	6	12
群馬	2,146	34,845	10	20	21	1,050	-	-	128	3,840	-	-	1,997	29,955	10	20
埼玉	1,419	24,310	11	22	26	1,300	1	2	141	4,230	-	-	1,252	18,780	10	20
千代田	2,286	37,565	3	6	25	1,250	-	-	160	4,800	-	-	2,101	31,515	3	6
東京	3,609	73,885	30	60	248	12,400	2	4	738	22,140	9	18	2,623	39,345	19	38
神奈川	1,702	29,455	9	18	735	1,750	1	2	180	5,400	-	-	1,487	22,305	8	16
新潟	2,578	40,105	10	20	14	700	-	-	63	1,890	-	-	2,501	37,515	10	20
富山	641	10,350	4	8	9	450	-	-	28	840	-	-	604	9,060	4	8
石川	722	11,390	6	12	4	200	-	-	28	840	-	-	690	10,350	6	12
福井	694	10,595	6	12	1	50	-	-	10	300	-	-	683	10,245	6	12
山梨	1,999	31,535	9	18	13	650	-	-	73	2,190	-	-	1,913	28,695	9	18
長野	3,832	59,610	8	16	15	750	-	-	107	3,210	-	-	3,710	55,650	8	16
岐阜	2,291	35,555	11	22	7	350	-	-	63	1,890	-	-	2,221	33,315	11	22
靜岡	3,700	61,630	10	20	44	2,200	-	-	306	9,180	-	-	3,350	50,250	10	20
愛知	2,302	38,100	7	14	36	1,800	-	-	154	4,620	-	-	2,112	31,680	7	14
三重	1,923	30,065	11	22	7	350	-	-	65	1,950	-	-	1,851	27,765	11	22
滋賀	815	12,685	3	6	5	250	-	-	19	570	-	-	791	11,865	3	6
京都	2,332	38,355	15	30	36	1,800	2	4	141	4,230	-	-	2,155	32,325	13	26
大阪	2,230	39,695	10	20	67	3,350	-	-	260	7,800	-	-	1,903	28,545	10	20
兵庫	3,316	54,550	14	28	56	2,800	-	-	190	5,700	-	-	3,070	46,050	14	28
奈良	1,083	17,125	6	12	5	250	-	-	47	1,410	1	2	1,031	15,465	5	10
和歌山	2,088	32,450	10	20	7	350	-	-	59	1,770	-	-	2,022	30,330	10	20
鳥取	905	14,220	1	2	3	150	-	-	36	1,080	-	-	866	12,990	1	2
島根	1,935	30,185	6	12	7	350	-	-	61	1,830	-	-	1,867	28,005	6	12
岡山	2,953	47,400	13	26	27	1,350	-	-	144	4,320	1	2	2,782	41,730	12	24
廣島	2,454	38,875	7	14	14	700	-	-	105	3,150	1	2	2,335	35,025	6	12
山口	3,188	50,735	21	42	10	500	-	-	171	5,130	-	-	3,007	45,105	21	42
徳島	1,016	15,930	7	14	3	150	-	-	39	1,170	1	2	974	14,610	6	12
香川	408	6,495	-	-	3	150	-	-	18	540	-	-	387	5,805	-	-
愛媛	1,997	32,695	12	24	23	1,150	-	-	129	3,870	-	-	1,845	27,675	12	24
高松	3,714	58,880	15	30	19	950	1	2	167	5,010	1	2	3,528	52,920	13	26
福岡	2,803	48,365	19	38	55	2,750	-	-	293	8,790	-	-	2,455	36,825	19	38
佐賀	933	15,370	3	6	14	700	-	-	59	1,770	-	-	860	12,900	3	6
長門	1,626	26,800	8	16	17	850	-	-	121	3,630	-	-	1,488	22,320	8	16
熊本	2,993	51,555	15	30	60	3,000	1	2	304	9,120	-	-	2,629	39,435	14	28
大分	2,421	39,210	7	14	18	900	1	2	151	4,530	2	4	2,258	33,780	4	8
宮崎	3,263	53,625	4	8	42	2,100	-	-	214	6,420	-	-	3,007	45,105	4	8
鹿兒島	3,972	66,095	17	34	37	1,850	-	-	348	10,440	1	2	3,587	53,805	16	32
沖縄	54	885	-	-	-	-	-	-	5	150	-	-	49	735	-	-

II

狩獵免許者依ニル鳥獸捕獲數調

狩獵免許者ニ依ル鳥獸捕獲數調

	合計	鳥類	獸類
總捕獲數(羽)	18,634,001	17,604,137	1,029,864
總價額(円)	8,302,991.12	805,607.92	3,497,383.20
總重量(kg)	6,356,412.424	2,714,983.224	3,636,429.200

	合計	鳥類	獸類
總捕獲數(羽)	159	150	9
總價額(円)	70.72	40.93	29.79
重量(kg)	54.103	23.127	30.976

道府縣名	合計	鳥類	獸類
總計	18,634,001	17,604,137	1,029,864
北海道	365,827	292,372	73,455
青森	62,271	42,191	20,080
岩手	221,571	176,653	44,918
宮城	412,308	409,888	2,420
秋田	112,879	74,763	38,116
山形	565,502	552,717	12,785
福島	824,543	792,624	31,919
茨城	373,553	353,347	20,206
栃木	515,883	497,516	18,367
群馬	232,901	206,544	26,357
埼玉	212,434	200,693	11,741
千葉	319,300	315,926	3,374
東京	98,563	95,526	3,037
神奈川	186,711	171,939	14,772
新潟	230,554	186,282	44,272
富山	518,593	508,819	9,774
石川	952,039	942,704	9,335
福井	1,183,152	1,172,957	10,195
山梨	184,972	159,257	25,715
長野	1,745,897	1,676,357	69,540
岐阜	1,734,429	1,717,661	16,768
静岡	463,892	421,169	42,723
愛知	1,162,396	1,137,447	24,949
三重	211,689	185,842	25,847
滋賀	276,840	268,162	8,678
京都	345,855	325,714	20,141
大阪	145,848	140,200	5,648
兵庫	349,927	314,552	35,375
奈良	133,876	118,844	15,032
和歌山	157,233	143,728	13,505
鳥取	143,181	127,070	16,111
島根	133,015	99,282	33,733
岡山	233,534	200,956	32,578
廣島	263,367	228,622	34,745
山口	236,711	194,635	42,076
徳島	177,464	168,289	9,175
香川	60,688	56,914	3,774
愛媛	141,729	129,355	12,374
高松	313,841	301,904	11,937
福岡	263,911	249,522	14,389
佐賀	190,821	184,597	6,224
長崎	283,079	271,434	11,645
熊本	541,274	515,414	25,860
大宮	219,568	188,008	31,560
鹿兒島	364,588	338,832	25,756
沖縄	746,130	727,650	18,480
	19,662	19,259	403

道府縣名	合計	一等	二等	三等
總計	117,394	1,201	6,281	109,912
北海道	3,895	21	148	3,726
青森	1,265	9	37	1,219
岩手	2,431	9	54	2,368
宮城	2,454	26	110	2,318
秋田	1,727	15	45	1,667
山形	1,796	13	64	1,719
福島	3,577	16	95	3,466
茨城	2,657	28	170	2,459
栃木	2,411	22	155	2,234
群馬	2,294	21	128	2,145
埼玉	1,624	26	142	1,456
千葉	3,061	25	164	2,872
東京	3,695	248	741	2,706
神奈川	1,809	35	181	1,593
新潟	3,020	14	64	2,942
富山	1,112	9	29	1,074
石川	1,622	7	34	1,581
福井	1,004	1	13	990
山梨	2,067	13	73	1,981
長野	4,717	15	111	4,591
岐阜	4,122	11	89	4,022
静岡	4,581	44	308	4,229
愛知	3,546	36	162	3,348
三重	2,152	7	65	2,080
滋賀	998	5	19	974
京都	3,009	36	145	2,828
大阪	2,455	67	264	2,124
兵庫	4,208	56	191	3,961
奈良	1,189	5	47	1,137
和歌山	2,424	7	59	2,358
鳥取	1,159	3	37	1,119
島根	2,223	7	61	2,155
岡山	3,332	27	144	3,161
廣島	2,728	14	105	2,609
山口	3,363	10	172	3,181
徳島	1,150	5	39	1,108
香川	450	3	18	429
愛媛	2,140	23	130	1,987
高松	3,880	19	167	3,694
福岡	2,944	57	296	2,591
佐賀	1,034	14	59	961
長崎	1,914	17	122	1,775
熊本	3,326	60	306	2,960
大宮	2,548	18	151	2,379
鹿兒島	3,487	42	214	3,231
沖縄	4,740	37	348	4,355
	54	-	5	49

狩獵免許者ニ依ル

鳥名	あはうどり	う	ごみぎ	あまぎ	わ	しくまたか	はやぶさ	みきこ	き	じ
合計價額(円)	4,805,607.92	409.50	9,594.00	27,657.00	7,911.75	5,565.00	21,020.00	7,288.00	1,813.00	653,008.50
合計重量(kg)	2,714,983.224	352.800	14,391.000	31,086.468	5,877.300	1,391.250	6,306.000	1,093.200	738.150	448,834.509
標準單價(円)		6.50	1.20	0.50	1.75	15.00	10.00	2.00	3.50	1.50
標準重量(kg)		5.600	1.800	0.562	1.300	3.750	3.000	0.300	1.425	1.031
昭和三年度計	17,960,933	82	7,738	57,025	3,194	487	1,758	3,089	247	435,507
昭和四年計	17,604,137	63	7,995	55,314	4,521	371	2,102	3,644	518	435,336
北海 道	292,372		1,486	28	1,108	289	247	171	4	
北青岩宮秋	42,191		137	5	10	4	12	2		6,410
道森手城田	176,653		71			3	38	4		40,288
山福茨栃群	409,888	1	234	25	34	6	42	9C	16	17,158
形島城木馬	74,763		4		38		77	207	3	1,681
山福茨栃群	552,717			41	26	1	40			874
形島城木馬	792,624		4	111	11	1	64	35		17,978
山福茨栃群	353,347		122	1,110	9	5	45	186	6	4,686
形島城木馬	497,516		1	1,418	29	3	45	210	2	6,262
山福茨栃群	206,544			337	3	2	57	38	6	19,690
山福茨栃群	200,693		2	4,092	107		2	13		3,060
山福茨栃群	315,926	36	277	4,130	304	8	117	492	21	1,699
山福茨栃群	95,526	3	126	542	8		5	6		4,074
山福茨栃群	171,939	3	341	1,449	13	1	22	255	6	7,778
山福茨栃群	186,282	4	161	202	12	5	162	44	2	8,727
山福茨栃群	508,819		84	426	151	1	11	5		4,508
山福茨栃群	942,704		1,271	939	695		61	29		9,973
山福茨栃群	1,172,957		29	716	282		13	1	84	4,394
山福茨栃群	159,257			121	8	2	18	12		15,415
山福茨栃群	1,676,357		48	258	41	11	82	288	39	25,481
山福茨栃群	1,717,661		33	3,090	16	2	19	52		6,934
山福茨栃群	421,169		82	1,648	31	2	35	179		20,598
山福茨栃群	1,137,447		322	7,802	106		39	47	42	8,243
山福茨栃群	185,842		281	937	22	2	32	7	8	9,900
山福茨栃群	268,162	7	58	1,603	202	3	18	91	31	2,872
山福茨栃群	325,714		35	705	35	1	12	13		4,237
山福茨栃群	140,200		32	1,700	137		8	37		2,153
山福茨栃群	314,552		116		206		5	520	6	8,127
山福茨栃群	118,844			701	72		1	31		7,537
山福茨栃群	143,728		142	408	28	3	28	15	9	6,052
山福茨栃群	127,070		3	176	2		12	12		6,219
山福茨栃群	99,282		20	83	4	2	1	2		14,489
山福茨栃群	200,956	1	118	1,937	33		2	132	102	11,512
山福茨栃群	228,622		3	688	27	2	13	4	6	12,878
山福茨栃群	194,635		599	504	24		3	4		15,151
山福茨栃群	168,289		62	1,353	12	2	4	10		3,043
山福茨栃群	56,914		38	1,436	6	1	4	14		1,434
山福茨栃群	129,355		78	1,333	3	2	19	22		6,764
山福茨栃群	301,904			601	14		1	32		4,000
山福茨栃群	249,522		367	4,133	50	1	95	115	6	4,034
山福茨栃群	184,597		31	1,738	52		28	25	7	824
山福茨栃群	271,434		829	1,001	8	2	13	10	7	8,403
山福茨栃群	515,414		186	4,619	375	4	58	114	96	13,366
山福茨栃群	188,008		17	390	5		13			18,581
山福茨栃群	338,832		27	433	44		12	10	2	6,959
山福茨栃群	727,650	8	114	300	42		90	54	7	30,898
山福茨栃群	19,259		4	45	76		377	4		

鳥獸捕獲數調

やまどり	うづら	えぞやまどり	かも	あひさ	がん	くひな	ばん	だいぜん	むなぐろ	鳥名
812,727.00	300,731.40	35,959.20	707,240.00	10,927.70	12,680.00	18,639.90	50,709.20	1,341.50	16,977.60	合計價額(円)
551,028.906	50,121.100	22,474.500	477,387.000	20,294.300	9,510.000	6,958.896	31,186.158	474.891	5,729.940	合計重量(kg)
1.50	0.60	1.20	1.00	0.70	5.00	0.30	0.40	0.50	0.40	標準單價(円)
1.017	0.100	0.750	0.675	1.300	3.750	0.112	0.246	0.177	0.138	標準重量(kg)
648,698	478,785	60,226	741,949	24,613	2,422	77,287	173,183	1,759	36,436	昭和三年度計
541,818	501,219	29,966	707,240	15,611	2,536	62,133	126,773	2,683	42,444	昭和四年計
	430	29,966	65,575	4,590	410	157	77		902	北海 道
6,830	435		9,165	276	59	42	540		10	北青岩宮秋
35,519	272		8,789	10	2		1,522			道森手城田
20,476	1,809		24,032	65	105	45			8,428	山福茨栃群
4,756	56		11,990	249	60	142	335		98	形島城木馬
1,370	608		6,569	8	1	21	365		192	山福茨栃群
26,332	2,754		19,600	58	3	77	539		224	形島城木馬
14,417	15,122		86,916	40	39	3,005	12,674	5	4,584	山福茨栃群
18,543	11,596		7,786		10	3,166	3,138		4,962	形島城木馬
44,444	5,447		7,330	1	6	1,007	5,082		1,717	山福茨栃群
10,543	17,580		18,771	1	118	4,655	15,341	91	8,585	山福茨栃群
7,401	19,045		67,633	1,329	506	9,108	13,925	669	6,415	山福茨栃群
4,416	4,912		4,074	13	79	745	3,704	8	1,747	山福茨栃群
12,128	12,263		7,633	135	7	2,233	3,028	100	1,412	山福茨栃群
15,343	382		38,345	5,609	260	67	4,408		195	山福茨栃群
6,028	282		16,972	99	248	39	2,717		55	山福茨栃群
6,394	232		16,627	250	63	199	3,360		292	山福茨栃群
5,747	455		9,825	107	67	169	571		34	山福茨栃群
27,737	6,022		3,337	6	5	1,362	1,268		24	山福茨栃群
25,481	3,446		8,119	144	25	1,064	2,487		30	山福茨栃群
38,925	10,651		16,014	276	121	2,580	4,848		3	山福茨栃群
4,535	26,352		7,019	304	6	3,749	6,291	31	187	山福茨栃群
8,904	30,786		42,639	236	36	7,470	4,844	53	165	山福茨栃群
7,641	17,607		9,616	272	3	622	1,091		21	山福茨栃群
6,736	4,662		27,492	113	112	1,237		1	1	山福茨栃群
6,607	3,214		7,389	5	1	1,132	6,867		5	山福茨栃群
2,637	8,225		10,188	13	6	2,117	1,700		2	山福茨栃群
19,767	2,024		16,780	131	9	155	439		2	山福茨栃群
6,809	3,238		1,173	5	2	488	445		3	山福茨栃群
2,730	9,055		1,460	328	23	887	1,777		21	山福茨栃群
9,053	337		4,469	84	2	84	170		117	山福茨栃群
11,958	862		7,040	6	16	29	540			山福茨栃群
19,452	12,020		6,633	204	31	1,771	4,205		45	山福茨栃群
19,711	2,811		3,276	28	12	156	916		50	山福茨栃群
12,078	2,781		5,913	48	4	541	722		10	山福茨栃群
2,526	24,504		7,367	18	1	419	4,059		24	山福茨栃群
1,140	5,011		2,904	36	3	165	186			山福茨栃群
4,929	8,426		3,592	35	12	1,120	1,922		22	山福茨栃群
2,363	27,711		2,750			594	1,695			山福茨栃群
3,086	11,969		21,265	28	9	2,899	1,626		301	山福茨栃群
773	9,134		12,442	5	12	2,687	2,468		172	山福茨栃群
1,294	4,379		6,565	29	4	176	16		29	山福茨栃群
9,802	39,918		20,161	389	25	3,163	2,674		993	山福茨栃群
8,587	18,985		7,572	25	12	34	206		63	山福茨栃群
5,925	72,170		8,282	1		243	1,017		573	山福茨栃群
2,837	41,276		9,139	2		236	968			山福茨栃群
	63		432		1	76				山福茨栃群

狩 獵 免 許 者 二 依

鳥名	ちどり	しぎ	はと	ひよどり	つぐみ	しろはら	まみちや じない	からす	かけす	しめ
合計價額(円)	8,075.40	144,149.85	692,052.00	187,903.20	525,074.85	63,590.70	74,553.60	25,498.50	14,419.00	4,914.48
合計重量(kg)	1,615.080	35,877.296	311,423.400	93,951.600	287,040.918	39,426.234	40,755.968	47,784.189	6,459.712	8,255.843
標準單價(円)	0.30	0.45	0.50	0.15	0.15	0.15	0.15	0.50	0.25	0.06
標準重量(kg)	0.060	0.112	0.225	0.075	0.082	0.093	0.082	0.937	0.112	0.053
昭和四年度計	25,038	342,820	1,159,966	1,534,456	4,430,915	525,927	755,838	54,681	113,378	12,979
昭和三年度計	26,918	320,333	1,384,194	1,252,688	3,500,499	423,938	497,024	50,997	57,676	61,431
北海	188	7,858	962	216	8,946	39	132	3,339	3,438	268
道森	35	3,682	448	22	98	2	-	59	89	-
手城	-	1,009	2,702	42	124	10	-	130	572	166
宮秋	554	8,715	28,797	370	1,387	80	-	1,261	3,270	1,539
田	3	1,014	1,165	262	110	19	-	112	414	106
山福	12	493	1,129	116	619	4,316	-	778	1,170	806
福	410	3,469	31,606	1,047	2,930	5,827	-	2,409	7,507	4,458
茨	30	27,242	39,677	3,497	5,563	-	11	804	3,848	28
群	27	9,183	42,414	6,564	151,437	48,290	8,779	1,145	1,348	270
馬	-	3,465	27,542	1,869	6,738	118	4	688	3,771	11
埼千	292	17,337	39,834	7,603	16,037	224	-	19	692	-
東	4,903	28,077	63,451	18,530	11,023	1,726	80	2,605	4,975	229
神	1,231	3,143	13,779	8,737	10,782	65	57	105	916	35
新	2,938	7,191	35,794	16,788	10,589	218	2	1,410	4,825	48
奈	28	4,526	4,793	517	9,672	397	-	1,426	528	1,667
富石	56	4,093	1,844	352	222,824	66,965	25,331	366	78	1,665
福	254	3,746	2,069	5,594	317,135	73,974	108,866	852	69	4,584
山	9	4,690	1,434	11,437	739,576	69,025	138,427	266	1,254	2,646
長	43	1,278	20,822	959	1,804	12	-	355	2,153	-
岐	300	2,237	27,437	9,974	387,235	30,485	15,364	3,022	6,522	10,552
静	88	6,656	20,516	12,752	431,371	46,591	110,167	1,350	1,989	11,746
愛	109	10,204	39,365	38,599	13,419	239	6	966	2,180	86
三	1,098	22,727	39,903	20,332	286,579	24,048	55,733	1,989	624	1,569
滋	66	5,152	31,192	12,840	13,432	487	125	862	106	104
京大	187	5,241	23,611	10,306	50,127	2,417	9,243	1,171	307	104
兵	224	3,993	9,568	17,040	124,824	1,851	17,281	660	839	528
奈	233	11,854	8,852	9,423	7,767	51	1	780	91	314
和	172	15,347	3,761	24,024	29,614	305	-	1,728	351	31
歌	40	3,110	15,475	1,126	30,708	1,304	1,831	639	437	434
鳥	358	4,179	5,832	4,365	19,432	859	87	390	60	3
島	146	1,219	2,529	8,728	15,732	-	-	945	83	5,391
廣	3,534	947	14,309	24,908	2,446	-	-	263	409	398
山	317	5,628	27,850	23,507	28,711	1,022	132	2,101	1,001	366
德	441	6,105	25,213	20,134	13,419	305	-	2,577	481	168
香	422	4,513	29,745	58,928	46,325	285	-	869	161	1,608
愛	105	10,859	15,058	13,897	10,697	680	-	436	87	354
高	69	3,246	6,660	10,203	8,137	182	-	515	7	9
福	133	4,470	22,045	30,531	15,351	2,932	5,251	690	111	49
佐	8	10,750	18,146	70,885	44,810	-	-	402	71	61
長	-	11,469	47,484	75,652	12,122	12,052	-	2,546	22	3,005
熊	669	2,812	29,066	22,060	27,963	172	-	1,245	10	347
大	247	-	57,051	118,173	65,148	1,988	11	775	4	2
宮	4,580	13,045	128,972	105,596	100,568	23,536	88	4,568	684	5,783
兒	35	2,552	62,130	37,663	17,698	314	15	574	76	-
鳥	55	7,815	102,907	83,667	44,733	140	-	97	42	-
鹿	1,815	3,842	205,700	293,178	131,051	286	-	214	34	-
沖	454	150	3,465	9,675	3,686	100	-	494	-	-

ル 鳥 獸 捕 獲 數 調

鳥名	いかる	いすか	ましこ	あと	り	ひ	わ	かはら	う	そ	すずめ	にふない	ほほじろ	鳥名
合計價額(円)	2,867.60	1,975.92	675.52	59,864.30	45,204.48	7,617.52	2,594.40	124,182.55	1,638.85	19,808.05	1,638.85	19,808.05	19,808.05	合計價額(円)
合計重量(kg)	2,688.375	913.863	185.768	21,551.148	24,862.464	4,189.636	1,141.536	54,640.322	721.094	8,715.542	721.094	8,715.542	8,715.542	合計重量(kg)
標準單價(円)	0.08	0.08	0.08	0.05	0.04	0.04	0.05	0.05	0.05	0.05	0.05	0.05	0.05	標準單價(円)
標準重量(kg)	0.075	0.037	0.022	0.018	0.022	0.022	0.022	0.022	0.022	0.022	0.022	0.022	0.022	標準重量(kg)
昭和三年度計	43,011	5,791	11,905	804,253	483,748	136,625	32,916	2,539,082	43,714	237,994	43,714	237,994	237,994	昭和三年度計
昭和四年度計	35,845	24,699	8,444	1,197,286	1,130,112	190,438	51,888	2,483,651	32,777	396,161	32,777	396,161	396,161	昭和四年度計
北海	-	933	1,139	2,147	14,499	2,562	2,409	102,490	-	4,653	-	4,653	4,653	北海
道森	5	128	-	-	260	-	10	12,780	60	11	-	11	11	道森
手城	-	1	10	5,085	631	3,983	6	5,260	-	8,814	-	8,814	8,814	手城
宮秋	93	2,415	462	4,072	17,041	9,863	805	68,016	185	31,199	-	31,199	31,199	宮秋
田	-	-	30	286	1,240	2,338	24	8,258	-	753	-	753	753	田
山福	276	1,427	325	58,484	52,879	18,593	570	15,471	1,135	19,255	-	19,255	19,255	山福
福	81	4,095	437	19,148	41,740	25,895	422	68,080	162	85,611	-	85,611	85,611	福
茨	167	14	-	-	423	5,019	52	122,615	-	1,319	-	1,319	1,319	茨
群	6,597	162	84	16,055	22,586	11,738	3,615	78,533	60	11,272	-	11,272	11,272	群
馬	12	-	-	65	1,873	781	117	73,265	10	808	-	808	808	馬
埼千	81	-	-	-	131	177	-	31,940	80	886	-	886	886	埼千
東	471	5	-	8	2,147	3,604	12	34,629	387	2,784	-	2,784	2,784	東
神	50	30	-	251	1,015	596	-	24,549	10	3,775	-	3,775	3,775	神
奈	1	680	127	3,335	4,252	1,597	342	27,925	38	3,975	-	3,975	3,975	奈
富石	261	102	1,106	26,380	16,497	1,088	1,586	49,174	200	5,316	-	5,316	5,316	富石
福	134	253	80	53,582	29,245	1,154	2,024	12,304	-	18,089	-	18,089	18,089	福
山	1,216	810	-	93,023	43,288	724	4,822	20,506	54	709	-	709	709	山
長	5	-	-	165	3,443	1,384	1	70,766	62	634	-	634	634	長
岐	10,300	8,430	525	470,382	206,182	22,681	11,756	170,118	1,190	56,915	-	56,915	56,915	岐
静	8,241	2,726	1,466	303,514	272,163	10,524	16,940	79,494	6,577	32,358	-	32,358	32,358	静
愛	-	7	-	138	100,825	4,349	3	130,262	2,856	5,594	-	5,594	5,594	愛
三	1,657	28	1,857	28,306	98,122	13,285	2,546	378,761	3,370	16,449	-	16,449	16,449	三
滋	1	10	-	2,347	2,151	16	-	68,217	-	486	-	486	486	滋
京大	219	78	-	12,372	2,200	742	156	99,625	31	2,561	-	2,561	2,561	京大
兵	35	2	122	16,724	18,354	-	867	70,503	2,736	8,381	-	8,381	8,381	兵
奈	-	7	124	3,876	4,331	-	226	59,334	-	2,684	-	2,684	2,684	奈
和	9	23	-	7,924	100,396	14	89	80,027	400	1,697	-	1,697	1,697	和
歌	376	3	78	1,235	2,606	883	181	32,683	141	3,382	-	3,382	3,382	歌
鳥	5	141	-	38	2,358	1,504	257	78,497	1,257	257	-	257	257	鳥
島	483	2,124	122	37,969	14,479	2,390	1,178	8,839	-	2,580	-	2,580	2,580	島
廣	49	-	3	542	3,951	16	109	11,723	-	619	-	619	619	廣
山	114</													

狩獵免許者ニ依ル鳥獸捕獲數調

鳥名	みやまほほじろ	あをじ	くろじ	かしらかだ	のじこ
合計價額(円)	3,679.40	14,232.00	2,273.60	74,898.05	1,663.85
合計重量(kg)	1,471.760	5,977.440	1,409.632	32,955.142	732.094
標準單價(円)	0.05	0.05	0.05	0.05	0.05
標準重量(kg)	0.020	0.021	0.031	0.022	0.022
昭和三年度計	52,978	368,243	36,406	1,330,651	23,134
昭和四年度計	73,588	284,640	45,472	1,497,961	33,277
北海 道森手城田	6	25,147	31	5,452	78
北青岩宮	-	552	10	3	-
宮城 田	8,601	6,483	8	54,982	120
秋田 形島城木馬	-	21,459	51	125,590	1,500
山福英柵群	-	4,093	3,020	31,496	324
山福英柵群	2,598	16,545	233	342,189	3,182
山福英柵群	17	33,848	577	384,811	235
山福英柵群	-	6	-	72	-
山福英柵群	-	10,385	7,013	2,746	42
山福英柵群	-	8	-	232	-
埼千東神奈	107	232	-	2,090	-
埼千東神奈	-	2,340	15	332	478
埼千東神奈	-	2,100	-	1,258	-
埼千東神奈	42	1,563	81	844	-
埼千東神奈	800	19,146	-	36,572	689
富石福山長	150	18,391	7,661	13,185	12,522
富石福山長	190	75,983	6,122	183,457	2,559
富石福山長	2,551	5,266	806	7,713	211
富石福山長	-	4	-	30	-
富石福山長	2,738	6,072	1,868	116,388	3,532
岐静愛三滋	48,191	15,987	16,080	172,893	3,715
岐静愛三滋	-	565	2	335	11
岐静愛三滋	699	11,737	1,446	11,216	1,632
岐静愛三滋	-	263	-	-	27
岐静愛三滋	960	94	188	951	32
京大兵奈和	3	653	17	207	44
京大兵奈和	15	910	36	153	34
京大兵奈和	7	246	-	22	78
京大兵奈和	141	1,302	38	35	150
京大兵奈和	3	590	87	6	178
鳥島岡廣山	-	43	-	1,097	253
鳥島岡廣山	4	-	-	-	-
鳥島岡廣山	2,225	1,558	-	1,085	278
鳥島岡廣山	746	977	-	480	923
鳥島岡廣山	90	-	-	-	230
德香愛高福	-	3	-	7	11
德香愛高福	-	1	-	1	-
德香愛高福	114	-	39	-	-
德香愛高福	-	-	-	-	-
德香愛高福	-	23	-	-	-
佐長熊大宮	135	-	-	4	-
佐長熊大宮	2,445	4	-	-	-
佐長熊大宮	10	61	43	27	205
鹿兒島	-	-	-	-	-
鹿兒島	-	-	-	-	-
鹿兒島	-	-	-	-	-
鹿兒島	-	-	-	-	-
鹿兒島	-	-	-	-	-

狩獵免許者ニ依ル鳥獸捕獲數調

鳥名	合計	あなぐま	い 牡 ち	みのしし	うさぎ	きつね	く ま
合計價額(円)	3,497,383.20	42,777.00	958,848.00	722,340.00	535,505.60	106,800.00	54,600.00
合計重量(kg)	3,636,429.200	67,221.000	287,654.400	1,051,406.000	1,539,578.600	48,273.600	101,400.000
標準單價(円)	-	7.00	6.00	45.00	0.80	25.00	70.00
標準重量(kg)	-	11.000	1.800	65.500	2.300	11.300	130.000
昭和三年度計	1,191,754	4,644	167,401	11,324	718,096	4,220	1,004
昭和四年度計	1,029,864	6,111	159,808	19,052	669,382	4,272	780
北海 道森手城田	73,455	2	4,582	-	36,486	809	286
北青岩宮	20,080	88	1,829	-	14,025	92	6
宮城 田	44,918	325	1,973	-	17,122	90	42
秋田 形島城木馬	-	31	1,525	-	-	34	6
山福英柵群	38,116	490	2,215	-	29,521	101	15
山福英柵群	12,785	16	640	-	10,921	17	13
山福英柵群	31,919	66	5,348	-	18,466	37	25
山福英柵群	20,206	46	5,339	-	13,693	7	-
山福英柵群	18,367	1	2,702	-	12,690	11	-
山福英柵群	26,357	32	2,239	35	18,275	44	39
埼千東神奈	11,741	7	3,212	-	6,605	2	9
埼千東神奈	3,374	11	-	7	-	5	-
埼千東神奈	3,037	3	-	2	2,806	-	-
埼千東神奈	14,772	30	1,532	37	12,653	9	7
埼千東神奈	44,272	39	7,920	1	34,674	34	15
富石福山長	9,774	84	3,731	-	5,338	42	40
富石福山長	9,335	156	4,663	-	3,639	71	6
富石福山長	10,195	212	3,539	3	4,890	79	1
富石福山長	25,715	108	860	89	19,903	17	28
富石福山長	69,540	167	2,882	60	40,772	36	43
岐静愛三滋	16,768	613	4,772	217	5,747	178	82
岐静愛三滋	42,723	148	8,823	769	30,260	87	42
岐静愛三滋	24,949	123	9,878	318	11,852	674	-
岐静愛三滋	25,847	22	5,902	2,441	15,129	128	22
岐静愛三滋	8,678	102	3,808	198	3,151	53	8
京大兵奈和	20,141	34	5,576	1,038	11,775	72	12
京大兵奈和	5,648	5	1,707	88	3,600	65	-
京大兵奈和	35,375	56	9,376	644	21,852	221	3
京大兵奈和	15,032	24	2,267	588	9,843	127	12
京大兵奈和	13,505	287	2,079	1,351	5,612	987	8
鳥島岡廣山	16,111	353	2,472	-	12,982	10	-
鳥島岡廣山	33,733	316	4,910	-	26,725	14	-
鳥島岡廣山	32,578	184	5,055	-	25,985	12	-
鳥島岡廣山	34,745	815	3,973	2	28,553	11	9
鳥島岡廣山	42,076	173	2,107	329	37,660	15	-
德香愛高福	9,175	33	1,614	654	6,011	4	-
德香愛高福	3,774	14	876	1	2,739	23	-
德香愛高福	12,374	23	1,564	270	9,685	12	-
德香愛高福	11,937	18	1,712	749	6,821	-	-
德香愛高福	14,389	129	2,220	-	11,468	17	-
佐長熊大宮	6,224	30	1,471	11	4,490	-	-
佐長熊大宮	11,645	28	2,575	42	8,291	3	-
佐長熊大宮	25,860	356	4,618	374	17,812	15	-
佐長熊大宮	31,560	98	2,666	1,053	27,115	5	-
佐長熊大宮	25,756	103	3,055	2,904	14,352	1	-
鹿兒島	18,480	110	8,201	1,374	7,393	1	-
鹿兒島	403	-	-	403	-	-	-

狩獵免許者ニ依ル鳥獸捕獲數調

獣名	さ	る	た	ぬ	き	し	か	て	ん	む	さ	さ	び	り	す
合計價額(円)	25,875.00		420,060.00			82,980.00		299,350.00		121,512.00				126,735.60	
合計重量(kg)	12,937.500		199,528.500			145,215.000		131,714.000		30,378.000				21,122.600	
標準單價(円)	15.00		20.00			30.00		25.00		4.00				1.20	
標準重量(kg)	7.500		9.500			52.500		11.000		1.000				0.200	
昭和三年度計	1,586		30,483			1,944		17,407		49,455				184,067	
昭和四年度計	1,725		21,003			2,766		11,974		30,378				105,613	
北海道	-		1,298			-		-		33				30,159	
青森	11		60			-		298		776				2,898	
岩手	-		756			1		230		6,368				18,011	
宮城	5		146			4		85		69				519	
秋田	13		121			-		207		4,078				1,358	
山形	-		35			-		101		409				633	
福島	11		175			-		317		657				6,817	
茨城	-		148			-		59		85				829	
栃木	23		77			98		102		1,569				1,093	
群馬	15		236			1		325		1,050				4,066	
埼玉県	15		130			33		179		486				1,063	
千葉県	1		176			10		65		-				3,099	
東京都	6		22			9		13		52				124	
神奈川県	11		106			7		49		76				258	
新潟	23		327			-		211		457				571	
富山	41		158			-		231		92				17	
石川	-		352			-		433		6				9	
福山	23		816			2		546		29				58	
山梨	48		273			78		187		388				3,736	
長野	217		541			18		595		945				23,264	
岐阜	67		718			9		687		1,083				2,598	
静岡県	44		795			202		270		616				667	
愛知県	8		512			42		177		61				1,304	
三重	140		1,061			299		340		54				309	
滋賀	76		421			79		338		16				428	
京都	35		876			241		314		43				128	
大阪	-		94			7		37		4				41	
兵庫県	6		1,513			-		1,273		3				428	
奈良	102		459			158		199		872				381	
和歌山	362		1,375			578		207		384				278	
鳥取	-		235			-		59		-				-	
島根	36		674			-		292		759				7	
岡山	7		1,101			-		231		-				3	
広島	20		623			-		433		302				4	
山口	6		950			-		368		468				-	
徳島	88		315			91		120		228				17	
香川県	4		54			4		57		-				2	
愛媛	37		294			26		82		353				28	
高松	56		509			113		170		1,356				433	
福岡	-		325			5		191		34				-	
佐賀	1		158			-		63		-				-	
長門	-		318			106		282		-				-	
大分	29		487			52		403		1,714				-	
宮崎	-		37			179		339		68				-	
鹿児島	9		854			153		266		4,059				-	
沖縄	129		292			161		543		276				-	

III

鳥獸捕獲數許可證下付

本省ニ於ケル鳥獸捕獲許可證下付數調

府縣名	合計	縣技手	學校職員		其ノ他	參考不許可
			專門程度	中等程度		
總計	120	55	7	10	48	18
北海道	2	-	2	3	-	3
北青森	9	1	-	-	5	-
青森	1	1	-	-	-	-
岩手	1	-	-	-	1	2
宮城	1	1	-	-	-	-
秋田	1	1	-	-	-	-
山形	-	-	-	-	-	-
福島	3	2	-	-	1	-
茨城	-	-	-	-	-	-
栃木	3	2	-	-	1	-
群馬	-	-	-	-	-	-
埼玉	5	3	-	-	2	-
千葉	2	2	-	-	-	-
東京	21	2	1	-	18	1
神奈川	3	1	-	-	2	-
新潟	1	1	-	-	-	-
富山	5	3	-	-	2	-
石川	2	2	-	-	-	-
福井	1	1	-	-	-	-
山梨	4	2	-	-	2	-
長野	3	2	-	1	-	-
岐阜	1	1	-	-	-	1
静岡	6	1	-	-	5	-
愛知	-	-	-	-	-	2
三重	1	1	-	-	-	-
滋賀	1	1	-	-	-	-
京都	1	1	-	-	-	-
大阪	1	1	-	-	-	-
兵庫	5	2	-	-	3	3
奈良	1	1	-	-	-	-
和歌山	3	1	-	2	-	-
鳥取	1	-	-	1	-	-
島根	3	1	1	1	-	-
岡山	2	2	-	-	-	-
広島	4	1	-	-	3	2
山口	1	1	-	-	-	-
徳島	1	1	-	-	-	-
香川	2	1	-	-	1	-
愛媛	3	2	-	-	1	1
高松	3	3	-	-	-	-
福岡	4	1	1	2	-	-
佐賀	1	1	-	-	-	-
長門	1	1	-	-	-	1
熊野	1	1	-	-	-	-
大宮	1	1	-	-	-	-
分崎	2	1	1	-	-	-
鹿兒島	2	1	1	-	-	1
沖繩	1	-	-	-	1	-

地方廳ニ於ケル捕獲許可證下付數及捕獲員數調

府縣名	有害鳥獸驅除				飼養			
	下付數	計(鳥獸)	鳥類捕獲數	火類捕獲數	下付數	計(鳥獸)	鳥類捕獲數	火類捕獲數
總計	6,946	1,040,129	1,020,617	19,512	13,261	33,025	32,989	36
北海道	399	5,997	2,917	3,080	12	22	22	-
北青森	42	42	-	42	37	148	148	-
青森	31	473	304	169	147	284	284	-
岩手	39	1,635	1,451	184	122	243	243	-
宮城	13	250	131	119	2	4	4	-
秋田	13	250	131	119	2	4	4	-
山形	86	24,048	23,951	97	392	451	451	-
福島	311	908	858	50	222	584	584	-
茨城	17	295	208	87	397	1,052	1,052	-
栃木	13	583	531	52	6	26	24	-
群馬	36	8,049	7,530	519	8	13	13	-
埼玉	84	30,177	30,097	80	-	-	-	-
千葉	51	3,211	3,193	18	13	22	22	-
東京	11	2,650	2,650	-	234	500	500	-
神奈川	82	1,591	697	894	301	614	614	-
新潟	79	41,919	40,519	1,400	81	91	91	-
富山	34	1,620	1,618	2	68	110	110	-
石川	85	11,715	11,677	38	286	527	527	-
福井	30	1,028	975	53	247	302	302	-
山梨	151	18,566	18,480	86	493	1,603	1,603	-
長野	170	656	538	118	66	111	111	-
岐阜	172	10,045	9,858	187	19	45	35	10
静岡	67	63,473	63,298	175	290	677	673	4
愛知	100	203,217	202,973	244	10	18	18	8
三重	177	150	-	150	212	413	405	8
滋賀	122	704	14	690	555	1,231	1,229	2
京都	181	1,121	849	272	469	1,317	1,317	-
大阪	29	21,694	21,683	-	97	194	194	-
兵庫	1,545	75,914	74,959	955	11	23	23	-
奈良	53	3,716	3,471	245	447	952	952	-
和歌山	418	3,708	3,437	271	26	77	74	-
鳥取	11	17,245	17,100	145	517	854	854	-
島根	71	17,416	13,443	3,973	950	2,123	2,123	-
岡山	95	46,281	45,659	622	140	254	254	-
広島	134	19,364	18,364	1,000	367	426	426	-
山口	43	7,830	7,440	390	715	352	352	-
徳島	8	550	470	80	201	576	576	-
香川	29	148,250	148,250	-	36	70	70	-
愛媛	156	31,063	30,979	84	824	1,929	1,929	-
高松	1,047	76,825	76,154	671	1,680	7,160	7,160	-
福岡	32	2,877	2,542	330	698	2,771	2,771	-
佐賀	48	38,812	38,622	190	1	-	-	-
長門	49	838	545	293	49	73	73	-
熊野	25	1,261	1,014	247	185	513	513	-
大宮	235	66,502	66,351	151	922	922	922	-
分崎	40	634	106	528	321	1,254	1,254	-
鹿兒島	235	24,421	24,244	177	385	1,094	1,094	-
沖繩	60	809	456	353	-	-	-	-

地方廳ニ於ケル有害鳥獸驅除ニ依ル鳥獸捕獲員數調

府縣名	合計	鳥類												
		あをさぎ	ごゐさぎ	か	も	た	か	わ	し	と	び	はやぶさ	き	じ
總計	1,020,602	10	2,304	402	19	5	8	26	100					
北海道	2,917	-	-	101	8	-	-	3	-					
北青森	304	-	-	-	-	-	-	-	-					
青森	1,451	-	-	-	-	-	-	-	-					
岩手	131	-	-	-	-	-	-	-	-					48
秋田	131	-	-	-	-	-	-	-	-					
山形	23,950	-	-	-	-	-	-	-	-					
福島	856	-	-	58	-	-	-	-	-					
茨城	208	-	-	60	-	-	-	-	-					
栃木	531	-	-	-	-	-	-	-	-					
群馬	7,530	-	-	-	-	-	-	-	-					
埼玉	30,097	-	-	-	-	-	-	-	-					
千葉	3,193	-	153	-	-	-	-	-	-					
東京	2,650	-	-	-	-	-	-	-	-					
神奈川	697	-	-	-	-	-	-	-	-					
新潟	40,519	-	-	-	-	-	-	-	-					
富山	1,618	-	-	27	-	-	-	-	-					
石川	11,677	-	-	101	-	-	-	-	-					
福井	975	-	-	-	-	5	-	2	-					
山梨	18,480	10	45	-	-	-	-	-	-					
長野	538	-	-	-	-	-	-	-	-					
岐阜	9,858	-	-	-	-	-	-	-	-					
静岡	63,298	-	26	-	-	-	-	-	-					
愛知	202,937	-	-	-	-	-	-	-	-					24
三重	14	-	-	-	-	-	-	-	-					
滋賀	14	-	-	-	-	-	-	-	-					3
京都	849	-	-	-	-	-	-	-	-					
大阪	21,683	-	35	-	-	-	-	-	-					5
兵庫	74,959	-	-	-	-	-	-	-	-					
奈良	3,471	-	1,905	-	-	-	-	-	-					
和歌山	3,436	-	18	-	-	-	-	-	-					
鳥取	17,100	-	-	-	-	-	-	-	-					
島根	13,443	-	-	-	-	-	-	-	-					
岡山	45,659	-	-	-	-	-	-	-	-					
広島	18,364	-	-	-	-	-	-	-	-					
山口	7,440	-	-	-	-	-	-	-	-					
徳島	470	-	-	-	-	-	-	-	-					
香川	148,250	-	-	-	-	-	-	-	-					
愛媛	30,979	-	-	-	-	-	-	-	-					
高松	76,154	-	10	-	-	-	-	-	-					
福岡	2,542	-	-	-	-	-	-	-	-					28
佐賀	38,622	-	-	-	-	-	-	-	-					
長門	545	-	25	-	7	-	-	-	-					15
熊野	1,014	-	-	-	-	-	-	-	-					
大宮	66,351	-	-	-	-	-	-	-	-					6
分崎	106	-	-	-	-	-	-	-	-					
鹿兒島	24,244	-	-	48	-	-	-	-	-					
沖繩	456	-	-	66	-	-	-	-	-					

地方廳ニ於ケル有害鳥獸驅

鳥

府縣名	鳥名	やまどり	ばん	う	かはせみ	はと	かはらわ	ひわ	うそ	にふないすずめ
合計		143	18	1,523	15	16,391	7,857	3,832	406	5,151
北海道	道森手城田	-	-	-	-	18	14	-	-	-
北青岩宮秋		-	-	-	-	-	88	-	81	-
山福茨柗群	形島城木馬	3	-	-	-	15	-	-	30	-
山福茨柗群		-	18	-	-	208	3,220	-	-	3,822
山福茨柗群		-	-	-	-	318	-	-	-	-
埼千東神新	玉葉京川湯	24	-	-	-	-	84	-	-	-
埼千東神新		-	-	-	-	-	494	-	295	-
富石福山長	山川井梨野	-	-	15	-	190	-	-	-	-
富石福山長		37	-	-	-	5	693	-	-	-
岐静愛三滋	阜岡知重賀	49	-	-	-	-	-	-	-	-
岐静愛三滋		-	-	8	-	-	-	40	-	-
京大兵奈和	都阪庫良山	-	-	-	-	5	-	-	-	-
京大兵奈和		-	-	-	-	-	-	-	-	-
鳥島岡廣山	取根山島口	-	-	-	-	292	-	-	-	-
鳥島岡廣山		-	-	446	-	50	-	-	-	-
德香愛高福	鳥川媛知岡	-	-	-	15	-	3,264	211	-	1,329
德香愛高福		30	-	918	-	-	-	3,581	-	-
佐長熊大宮	賀崎本分崎	-	-	-	-	-	-	-	-	-
佐長熊大宮		-	-	-	-	-	-	-	-	-
鹿兒島	鹿繩	-	-	-	-	15,290	-	-	-	-

除ニ依ル鳥獸捕獲員數調

類

府縣名	鳥名	ほほじろ	かけす	みづなきり	ひよどり	からす	からす	はす	すずめ	あをじ	みさご
合計		1,249	98	990	884	4,937	5	974,193	33	3	
北海道	道森手城田	-	5	-	-	951	5	1,779	33	-	
北青岩宮秋		-	-	-	-	22	-	113	-	-	
北青岩宮秋		-	-	-	-	-	-	1,403	-	-	
山福茨柗群	形島城木馬	-	60	-	-	-	-	16,845	-	-	
山福茨柗群		-	-	-	-	72	-	518	-	-	
山福茨柗群		-	-	-	-	35	-	95	-	-	
山福茨柗群		-	-	-	-	130	-	400	-	-	
山福茨柗群		-	-	-	-	31	-	7,181	-	-	
埼千東神新	玉葉京川湯	-	-	-	-	5	-	29,915	-	-	
埼千東神新		-	-	990	-	37	-	3,072	-	-	
埼千東神新		-	-	-	-	8	-	1,660	-	-	
埼千東神新		-	-	-	-	3	-	394	-	-	
埼千東神新		-	-	-	-	-	-	40,022	-	-	
富石福山長	山川井梨野	-	-	-	-	-	-	1,300	-	-	
富石福山長		-	-	-	-	53	-	11,650	-	-	
富石福山長		-	-	-	-	-	-	174	-	-	
富石福山長		-	-	-	-	-	-	18,443	-	-	
富石福山長		-	-	-	-	-	-	538	-	-	
岐静愛三滋	阜岡知重賀	-	-	-	-	78	-	9,754	-	-	
岐静愛三滋		-	-	-	-	62	-	63,161	-	-	
岐静愛三滋		-	-	-	-	-	-	202,925	-	-	
岐静愛三滋		-	-	-	-	11	-	-	-	-	
京大兵奈和	都阪庫良山	-	-	-	-	52	-	752	-	-	
京大兵奈和		-	-	-	-	462	-	21,683	-	-	
京大兵奈和		-	-	-	-	-	-	72,592	-	-	
京大兵奈和		-	-	-	-	37	-	3,453	-	-	
京大兵奈和		-	-	-	-	-	-	3,145	-	-	
鳥島岡廣山	取根山島口	-	-	-	-	-	-	17,100	-	-	
鳥島岡廣山		-	-	-	-	592	-	12,851	-	-	
鳥島岡廣山		-	-	-	-	5	-	45,362	-	-	
鳥島岡廣山		-	-	-	-	20	-	17,918	-	-	
鳥島岡廣山		-	-	-	-	-	-	7,370	-	-	
德香愛高福	鳥川媛知岡	-	-	-	-	-	-	470	-	-	
德香愛高福		1,249	-	-	-	19	-	148,250	-	-	
德香愛高福		-	33	-	251	-	-	26,128	-	-	
德香愛高福		-	-	-	-	-	-	70,356	-	-	
德香愛高福		-	-	-	-	-	-	2,200	-	-	
佐長熊大宮	賀崎本分崎	-	-	-	-	-	-	38,573	-	-	
佐長熊大宮		-	-	-	-	17	-	519	-	-	
佐長熊大宮		-	-	-	-	17	-	997	-	-	
佐長熊大宮		-	-	-	-	1,582	-	64,763	-	-	
佐長熊大宮		-	-	-	-	7	-	99	-	-	
鹿兒島	鹿繩	-	-	-	-	400	-	8,264	-	-	
鹿兒島		-	-	-	-	239	-	-	-	-	
鹿兒島		-	-	-	-	390	-	-	-	-	

地方廳ニ於ケル飼養ニ

鳥

府名	こるり	つぐみ	しろはら	くつぐみ	ろいひ	そり	あかひげ	こまどり	のこま	るり	うぐひす	きいた	く	みそ
合計	43	30	2	96	3	13	1,403	16	3	4,185	5	57		
北海道	-	-	-	-	-	-	13	-	-	-	-	-	-	-
道森手城田	-	18	-	-	-	-	8	-	-	30	-	-	-	-
北青岩宮秋	4	9	12	-	17	-	2	-	3	70	-	-	-	1
山福茨栃群	29	-	-	-	61	-	14	-	-	83	-	-	-	-
形島城木馬	-	-	-	-	1	-	15	-	-	180	1	-	-	5
玉葉京川湯	-	-	-	-	2	-	-	-	-	1	-	-	-	-
埼千東神新	-	-	-	-	2	-	-	-	-	21	1	-	-	-
奈	-	-	-	-	-	-	14	-	-	103	7	-	-	-
富石福山長	-	-	-	-	1	-	12	5	-	40	-	-	-	-
山川井梨野	-	-	-	-	1	-	80	-	-	142	-	-	-	-
山川井梨野	-	-	-	-	1	-	15	-	-	46	-	-	-	-
山川井梨野	-	-	-	-	2	-	138	-	-	348	-	-	-	17
山川井梨野	-	-	-	-	-	-	4	-	-	10	-	-	-	-
岐阜愛三滋	-	-	-	-	1	3	3	-	-	7	-	-	-	-
岐阜愛三滋	-	-	-	-	1	-	48	-	-	103	-	-	-	-
岐阜愛三滋	-	-	-	-	-	-	20	-	-	99	-	-	-	-
岐阜愛三滋	-	-	-	-	-	-	90	-	-	296	3	-	-	7
都阪庫良山	-	-	-	-	-	-	144	-	-	177	-	-	-	-
都阪庫良山	-	-	-	-	-	-	2	-	-	40	-	-	-	-
都阪庫良山	-	-	-	-	-	-	5	-	-	10	-	-	-	-
都阪庫良山	-	-	-	-	4	-	80	2	-	203	-	-	-	6
都阪庫良山	-	-	-	-	-	-	5	-	-	15	-	-	-	-
取根山島口	-	-	-	-	2	-	41	-	-	167	-	-	-	-
取根山島口	1	-	-	-	-	-	39	-	-	265	-	-	-	-
取根山島口	-	-	-	-	-	-	4	-	-	55	-	-	-	-
取根山島口	-	-	-	-	-	-	17	-	-	100	-	-	-	1
取根山島口	-	-	-	-	-	-	53	-	-	192	-	-	-	-
鳥川媛知岡	-	-	-	-	-	1	29	-	-	168	-	-	-	-
鳥川媛知岡	-	-	-	-	-	-	150	-	-	10	-	-	-	3
鳥川媛知岡	-	-	-	-	3	-	352	-	-	217	-	-	-	-
鳥川媛知岡	-	-	-	-	-	-	-	11	-	327	-	-	-	-
鳥川媛知岡	-	-	-	-	-	-	-	-	-	118	-	-	-	-
賀崎本分崎	-	-	-	-	-	-	-	-	-	17	-	-	-	-
賀崎本分崎	-	-	-	-	-	-	-	-	-	70	-	-	-	17
賀崎本分崎	-	-	-	-	-	-	-	-	-	143	-	-	-	-
賀崎本分崎	-	-	-	-	-	-	-	-	-	49	-	-	-	-
鳥兒	-	-	-	-	-	-	-	10	-	-	-	-	-	-
鳥兒	-	-	-	-	-	-	-	-	-	110	-	-	-	-

依ル鳥獸捕獲員數調

類

府名	も	ごじふ	や	ま	ひ	こ	え	か	む	め	お	か	う	ほ	鳥	名
合計	533	3	2,942	44	337	3	14	3	19,422	327	16	228				
北海道	-	-	-	-	4	-	-	-	2	-	1	-	-	-	-	-
道森手城田	-	-	8	-	1	-	-	-	4	-	12	-	-	-	-	-
北青岩宮秋	-	-	98	1	6	-	-	-	31	-	-	-	-	-	-	-
北青岩宮秋	-	-	111	-	8	-	-	-	32	-	-	-	-	-	-	-
北青岩宮秋	-	-	-	-	2	-	-	-	-	-	-	-	-	-	-	-
山福茨栃群	-	2	142	-	101	1	-	-	98	-	-	-	-	-	-	-
山福茨栃群	-	-	47	-	20	-	-	-	538	-	-	-	-	-	-	-
山福茨栃群	-	-	4	-	-	-	-	-	2	-	-	-	-	-	-	-
玉葉京川湯	-	-	-	-	-	-	-	-	-	-	-	-	-	-	-	-
玉葉京川湯	-	-	35	2	-	-	-	-	2	-	-	-	-	-	-	-
玉葉京川湯	-	-	1	-	-	-	-	-	202	-	-	-	-	-	-	-
玉葉京川湯	-	-	31	-	31	-	-	-	278	-	-	-	-	-	-	-
玉葉京川湯	-	-	-	-	-	-	-	-	13	-	-	-	-	-	-	-
山川井梨野	-	-	12	-	-	-	-	-	34	-	-	-	-	-	-	-
山川井梨野	-	-	63	-	-	-	-	-	225	-	-	-	-	-	-	-
山川井梨野	-	1	181	-	-	-	-	-	41	-	-	-	-	-	-	-
山川井梨野	-	-	158	6	83	-	13	-	619	-	-	-	-	3	13	-
山川井梨野	-	-	22	10	56	-	-	-	6	-	-	-	-	-	-	-
山川井梨野	-	-	-	-	-	-	-	-	-	-	-	-	-	-	-	-
山川井梨野	-	-	2	4	-	-	-	-	3	-	-	-	-	-	-	-
山川井梨野	-	-	55	-	-	-	-	-	378	-	-	-	-	-	-	-
山川井梨野	-	-	2	2	-	-	-	-	10	-	-	-	-	-	-	-
山川井梨野	-	-	31	8	-	-	-	-	209	-	-	-	-	-	-	-
山川井梨野	-	-	367	17	17	2	-	-	351	-	-	-	-	-	-	-
都阪庫良山	-	-	408	-	-	-	-	-	488	-	-	-	-	-	-	-
都阪庫良山	-	-	26	-	-	-	-	-	119	-	-	-	-	-	-	-
都阪庫良山	-	-	6	-	-	-	-	-	2	-	-	-	-	-	-	-
都阪庫良山	-	-	162	2	-	-	-	-	386	-	-	-	-	-	-	-
都阪庫良山	-	-	8	-	-	-	-	-	40	-	-	-	-	-	-	-
取根山島口	-	-	158	-	-	-	-	-	418	-	-	-	-	-	-	-
取根山島口	-	-	242	-	-	-	-	-	1,567	-	-	-	-	-	-	-
取根山島口	-	-	37	-	-	-	-	-	146	-	-	-	-	-	-	-
取根山島口	-	-	73	-	-	-	-	-	219	-	-	-	-	-	-	-
取根山島口	-	-	135	-	-	-	-	-	906	2	-	-	-	43	-	-
鳥川媛知岡	-	-	8	-	-	-	-	-	345	-	-	-	-	-	-	-
鳥川媛知岡	-	-	73	-	-	-	-	-	41	-	-	-	-	-	-	-
鳥川媛知岡	464	-	156	-	-	-	-	-	1,415	-	-	-	-	3	-	-
鳥川媛知岡	-	-	13	-	-	-	-	-	4,718	-	325	-	-	120	-	-
鳥川媛知岡	-	-	-	-	-	-	-	-	2,555	-	-	-	-	30	-	-
賀崎本分崎	-	-	-	-	-	-	-	-	-	-	-	-	-	-	-	-
賀崎本分崎	-	-	-	-	-	-	-	-	56	-	-	-	-	-	-	-
賀崎本分崎	-	-	-	-	-	-	-	-	411	-	-	-	-	-	-	-
賀崎本分崎	69	-	67	-	-	-	-	-	415	-	-	-	-	-	-	-
賀崎本分崎	-	-	-	-	-	-	-	-	1,199	-	-	-	-	-	-	-
鳥兒	-	-	-	-	-	-	-	-	898	-	-	-	-	-	18	-

獵 區

獵 區 名	開獵 日數	開獵 回数	申込 者數	入獵 者數	捕 獲 鳥 類								
					が	か	き	じ	や	し	う	ば	は
山梨縣 中野村獵區	34	17	136	136	-	24	675	77	-	230	-	294	-
清里村獵區	34	17	164	164	-	-	218	80	4	15	18	73	-
東山梨郡玉宮村獵區	34	17	44	44	-	-	43	26	-	-	-	26	-
八ヶ岳連合獵區	入	獵	者	シ	-	-	-	-	-	-	-	-	-
北都留郡大原村外二ヶ村聯合獵區	34	17	102	102	-	-	111	43	-	-	-	25	-
長野縣 小縣郡武石村獵區	入	獵	者	シ	-	-	-	-	-	-	-	-	-
上水内郡戸隠村獵區	17	17	91	91	-	-	204	148	9	-	-	31	-
上水内郡芋井村獵區	17	17	205	192	-	-	572	12	-	-	-	2	-
岐阜縣 掛斐郡小島村獵區	6	6	13	13	-	-	3	31	-	-	-	-	-
不破郡岩手村獵區	58	29	141	141	-	-	-	137	-	-	-	1	-
掛斐郡大和横藏兩村獵區	(35)	(35)	(50)	(50)	-	-	(5)	(281)	-	-	-	(20)	-
静岡縣 駿東郡深良村獵區	(34)	(34)	(3)	(3)	-	-	(6)	(4)	-	-	16	(12)	-
安東郡淺井村獵區	34	2	21	21	-	20	37	45	-	-	-	28	-
駿東郡高根村外四ヶ町村組合獵區	13	13	20	20	-	-	53	38	-	-	-	13	-
賀茂郡城東村大川獵區	入	獵	者	シ	-	-	-	-	-	-	-	-	-
駿東郡足柄村獵區	15	15	79	79	-	1	32	50	-	12	-	89	-
愛知縣 知多郡東浦村獵區	84	12	50	50	-	4,563	-	-	-	-	1	10	-
三重縣 一志郡境村獵區	入	獵	者	シ	-	-	-	-	-	-	-	-	-
阿山郡東植村獵區	5	5	9	9	-	7	-	-	3	10	-	41	-
滋賀縣 坂田郡春照村獵區	12	12	20	20	-	30	-	50	-	-	-	9	-
伊香郡余吾村獵區	58	30	50	50	-	14	-	7	-	-	-	5	-
高島郡本庄村獵區	(86)	(8)	(8)	(8)	1	(18)	2	-	44	7	10	15	-
高島郡海津村獵區	43	35	35	35	-	4	4	48	-	1	-	3	-
京都府 葛野郡小野郷獵區	30	10	100	100	-	-	-	-	-	-	-	-	-
雲ヶ畑獵區	18	18	62	62	-	-	-	-	-	-	-	-	-
船井郡胡麻郷村獵區	入	獵	者	シ	-	-	-	-	-	-	-	-	-
何鹿郡吉美村獵區	12	12	27	27	-	-	39	-	6	-	-	2	-
大阪府 三島郡清水村獵區	入	獵	者	シ	-	-	-	-	-	-	-	-	-
豊能郡西郷村獵區	1	1	1	1	-	-	-	-	-	-	-	-	-
兵庫縣 赤穂郡東谷村獵區	狩	獵	停	止	-	-	-	-	-	-	-	-	-
奈良縣 生駒郡獵區	11	11	59	59	-	1	33	11	-	-	-	1	-
山邊郡東里村原村青山聯合獵區	18	17	54	50	-	-	99	6	-	-	-	-	-
宇智郡獵區	入	獵	者	シ	-	-	-	-	-	-	-	-	-
添上郡大柳生獵區	14	14	75	75	-	8	32	22	2	-	-	14	-
和歌山縣 日高郡和田村獵區	8	2	8	8	-	5	-	-	4	7	44	-	-
西牟婁郡西富田村獵區	(48)	(48)	(3)	(3)	-	-	95	-	17	27	-	10	-
西牟婁郡瀬戸山山田村獵區	51	51	82	82	-	2	179	-	5	3	2	-	-
西牟婁郡新庄村獵區	51	51	28	28	-	15	60	-	20	-	10	25	-
伊都郡岡田村獵區	入	獵	者	シ	-	-	-	-	-	-	-	-	-
伊都郡富貴村獵區	16	16	39	39	-	-	35	-	-	-	-	-	-
那賀郡安樂川村調月村那賀郡田中村聯合獵區	17	17	25	25	-	-	43	-	24	33	1	12	-

成 績 表

數	捕 獲 鳥 類 數				收 支 決 算				有 害 鳥 類 驅 除				
	計	計	計	計	計	計	計	計	計	計	計	計	計
其他	計	計	計	計	計	計	計	計	計	計	計	計	計
-	1,300	-	-	528	4	532	336.98	137.02	199.96	-	-	-	-
26	434	-	-	7	4	11	328.00	52.00	276.00	-	-	-	-
-	95	-	-	6	-	6	88.00	29.10	58.90	-	-	-	-
-	-	-	-	-	-	-	-	-	-	-	-	-	-
7	186	-	-	35	-	35	306.00	130.00	176.00	-	-	-	-
-	-	-	-	-	-	-	-	-	-	-	-	-	-
3	395	-	-	23	4	27	368.23	129.23	239.00	-	-	-	-
2	588	-	-	1	-	1	768.00	287.44	480.56	-	2	5	-
-	-	-	-	-	-	-	-	-	-	-	-	-	-
-	34	-	-	-	-	-	26.00	6.00	20.00	-	-	-	-
-	137	1	-	-	-	-	935.00	55.00	880.00	-	-	-	-
-	(306)	-	-	(10)	2	(10)	230.00	64.00	166.00	-	-	-	-
-	(402)	-	-	(25)	-	(27)	-	-	-	-	-	-	-
-	(22)	(2)	(6)	(8)	-	(8)	54.00	54.00	-	-	-	-	-
-	(126)	(17)	(63)	(80)	-	(80)	15.00	15.00	-	-	-	-	-
-	20	-	-	-	-	-	-	-	-	-	-	-	-
5	109	-	-	213	-	213	237.00	237.00	-	-	-	-	-
-	184	-	-	2	149	8	159	201.30	191.30	10.00	-	-	-
-	4,574	-	-	-	-	-	148.00	148.00	-	-	-	-	-
-	-	-	-	-	-	-	-	-	-	-	-	-	-
25	86	-	-	20	15	35	68.50	68.50	-	-	-	-	-
9	98	-	-	2	4	6	40.00	40.00	-	-	-	-	-
98	126	-	-	3	5	8	106.00	49.50	56.50	-	-	-	-
43	(18)	-	-	3	-	3	106.87	105.00	1.87	-	-	-	-
-	141	-	-	3	-	3	109.00	106.00	3.00	-	-	-	-
-	60	-	-	-	-	-	-	-	-	-	-	-	-
-	-	29	20	-	-	49	2,005.65	1,197.54	808.11	-	-	-	-
-	-	42	9	-	-	51	2,155.00	1,524.49	630.51	-	-	-	-
-	-	-	-	-	-	-	-	-	-	-	-	-	-
-	47	-	-	4	-	4	162.00	91.76	70.24	-	5	132	22
-	-	-	-	-	-	-	-	3.10	-	3.10	-	-	-
-	-	-	-	-	-	-	4.00	-	4.00	-	-	-	-
2	13	-	-	2	-	2	35.03	35.03	-	-	3	3	1
-	46	-	-	2	-	2	501.50	315.00	186.50	-	-	-	-
-	105	-	-	1	-	1	250.00	181.34	68.66	-	-	-	-
-	-	-	-	-	-	-	-	10.00	-	10.00	2	12	1
-	78	-	-	8	4	12	225.00	140.82	84.18	-	-	-	46
-	60	-	-	-	-	-	-	-	-	-	-	-	-
-	149	-	-	5	14	19	345.00	74.81	270.19	-	-	-	-
-	191	-	-	25	-	27	420.43	80.00	340.43	-	-	-	-
-	130	-	-	2	6	14	140.00	31.70	108.30	-	-	-	-
-	35	-	-	-	-	-	195.30	19.50	175.80	-	-	-	-
-	113	-	-	1	-	1	250.00	132.00	118.00	-	-	-	-

狩 獵 法

府 縣 名	檢 舉 件 數	法													同 二 十 條	同 二 十 一 條	
		法 一 一 條	同 二 條	同 三 條	同 五 條	同 十 一 條	同 十 三 條	同 十 五 條	同 十 六 條	同 十 七 條	同 十 八 條	同 十 九 條	同 二 十 條				
總計	4,552	776	96	2,101	367	197	77	150	155	3	9	62	170	5			
北海道	98	8	7	46	18	-	2	4	2	-	-	-	-	-	-	-	
北青岩宮秋	48 45 55 43	12 4 7 6	3 2 - -	28 18 30 27	3 6 6 5	- - 1 -	- - - -	- - 1 1	2 2 2 1	- - 1 -	- - - -	- - 1 -	- - 2 2	- 3 4 2	- - - -	- - - -	
山福茨柗群	107 100 87 68 61	18 23 10 8 7	2 2 3 1 4	30 46 40 43 40	30 5 1 7 7	1 1 1 4 1	3 1 - - -	2 2 4 - -	4 1 17 1 2	- - - - -	- - - - -	- - - - -	1 - 2 - -	16 4 7 3 -	- - - - -	- - - - -	
埼千東神新	59 267 27 37 75	16 9 6 17 15	- - - 2 1	20 244 16 9 31	4 2 - 1 15	4 2 - 2 2	- - - - -	1 1 - - -	6 4 1 2 5	- - - - -	- - - - -	- - - - -	- - - - -	3 - - - -	1 - - - -	- - - - -	
富石福山長	104 44 32 109 277	24 5 2 35 78	1 1 - 13 14	25 19 15 9 114	16 9 2 5 8	4 1 - 11 8	1 2 - 6 9	- - - 3 1	4 1 - 3 -	- - - - -	1 - - - -	1 - - 4 -	6 2 3 - 30	- - - - -	- - - - -	- - - - -	
岐靜愛三滋	91 197 242 94 85	17 39 43 15 12	6 4 1 4 1	48 93 111 45 40	3 24 36 3 3	5 17 20 1 10	- 4 - 6 -	1 4 20 9 7	8 3 4 3 3	- - - - -	- - - - -	- - 3 - -	3 5 2 8 6	- - - - -	- - - - -	- - - - -	
京大兵奈和	92 58 144 59 93	16 7 35 5 23	- - 4 1 -	42 24 36 22 32	16 - 14 6 5	5 18 5 1 1	- 1 - 11 1	4 - 1 - 20	2 2 4 1 3	- - - - -	- - 2 - -	- - 2 3 1	7 - 10 3 1	- - - - -	- - - - -	- - - - -	
鳥島岡廣山	100 224 135 157 50	27 27 24 17 2	1 - - 14 -	32 63 53 73 30	- 13 15 29 -	- 2 22 5 5	2 15 1 - 1	- 4 5 3 6	6 3 5 1 -	- - - - -	- - - - -	4 2 1 2 -	1 6 5 2 -	- - - - -	- - - - -	- - - - -	
德香愛高福	122 47 154 111 59	43 12 24 13 7	- 1 2 - -	36 10 40 73 35	5 2 3 7 -	2 6 10 2 1	4 - 6 1 -	1 6 2 10 2	4 1 - 4 4	- - - - -	- - 1 - -	- - 3 1 1	27 1 - - -	- - - - -	- - - - -	- - - - -	
佐長熊大宮	33 75 54 56 66	2 28 4 1 -	- - 1 - -	14 31 34 24 46	- 11 7 4 1	1 - - 3 2	- - - - -	- 1 - 11 4	- 2 - 5 5	- - - - -	- - - - -	- - - - -	- - 1 1 1	- - - - -	- - - - -	- - - - -	- - - - -
鹿兒島	213 5	12 -	- -	132 2	10 -	9 -	- -	5 18	1 -	- -	- -	17 6	- -	- -	- -	- -	

(備考) 送検件数ト起訴起訴猶豫不訴三者ヲ合シタ●数ト一致セザルハ一件数名ノ共犯及一箇ノ行爲ニシテ數箇ノ

違 反 數 調

法 二 十 二 條	法 二 十 三 條	法 二 十 四 條	法 二 十 五 條	法 九 條	施 行 規 則	其 他	處 分													府 縣 名		
							警 察 署		檢 事 局			判 決 (即 決)										
							送 検	説 諭	起 訴	起 訴 豫 備	不 起 訴	無 罪	二 十 四 條 以 上	二 十 五 條 以 上	二 十 六 條 以 上	二 十 七 條 以 上	二 十 八 條 以 上	二 十 九 條 以 上	三 十 條 以 上		未 決	
9	4	-	8	5	328	30	3,890	288	2,289	1,130	340	69	575	1,348	318	50	5	-	-	169	總計	
-	-	-	-	-	-	11	83	4	47	30	5	1	24	27	5	1	-	-	-	-	1	北海道
-	-	-	-	-	-	2	48	-	31	13	4	3	1	26	1	-	-	-	-	-	-	道森手城田
3	-	-	-	-	-	2	43	-	30	11	2	2	7	18	5	-	-	-	-	-	-	北青岩宮秋
-	-	-	-	-	-	1	55	-	28	10	12	4	8	18	5	-	-	-	-	-	-	山福茨柗群
-	-	-	1	-	-	-	43	-	29	11	3	-	1	23	4	1	-	-	-	-	-	形島城木馬
-	-	-	-	-	-	-	107	-	68	35	3	3	4	56	4	2	-	-	-	-	-	山福茨柗群
-	-	-	-	-	-	14	84	-	52	21	11	-	30	31	7	-	-	-	-	-	-	山福茨柗群
-	-	-	-	-	-	2	87	-	54	29	4	7	34	1	6	-	-	-	-	-	-	山福茨柗群
-	-	-	-	-	-	1	67	1	41	22	5	1	10	27	2	-	-	-	-	-	-	山福茨柗群
-	-	-	-	-	-	-	61	-	48	8	5	-	7	24	13	3	-	-	-	-	-	山福茨柗群
-	-	-	-	-	-	4	59	-	24	24	8	-	6	16	1	-	-	-	-	-	-	埼千東神新
-	-	-	-	-	-	-	54	-	34	15	1	-	5	21	6	3	-	-	-	-	-	玉葉京川湯
-	3	-	-	-	-	-	26	1	19	7	-	1	1	4	1	-	-	-	-	-	-	玉葉京川湯
-	-	-	-	-	-	-	32	5	15	3	11	3	2	11	1	-	-	-	-	-	-	玉葉京川湯
-	-	-	-	-	-	6	69	-	38	23	8	1	13	22	6	-	-	-	-	-	-	玉葉京川湯
-	-	-	-	-	-	19	82	4	45	21	11	2	20	32	11	-	-	-	-	-	-	山福茨柗群
-	-	-	-	-	-	3	41	-	32	6	3	-	8	16	11	-	-	-	-	-	-	山福茨柗群
-	-	-	-	-	-	5	27	-	16	10	1	-	5	14	2	-	-	-	-	-	-	山福茨柗群
-	-	-	-	-	-	19	77	19	25	47	5	-	14	20	2	-	-	-	-	-	-	山福茨柗群
-	-	-	-	-	-	9	259	-	129	109	20	1	75	50	11	1	-	-	-	-	-	山福茨柗群
-	-	-	-	-	-	-	91	-	61	19	11	-	9	39	12	1	-	-	-	-	-	山福茨柗群
-	-	-	-	-	-	-	178	19	67	86	18	1	10	46	7	1	-	-	-	-	-	山福茨柗群
-	-	-	-	-	-	-	236	6	175	33	12	-	5	109	34	10	-	-	-	-	-	山福茨柗群
-	-	-	-	-	-	-	94	-	56	18	14	2	11	28	12	3	-	-	-	-	-	山福茨柗群
1	-	-	-	-	-	2	83	1	48	24	11	11	8	12	9	1	1	-	-	-	-	山福茨柗群
-	-	-	-	-	-	-	78	12	39	22	12	1	2	30	7	1	-	-	-	-	-	山福茨柗群
-	-	-	-	-	-	-	57	1	39	12	4	4	6	15	4	-	-	-	-	-	-	山福茨柗群
-	-	-	-	-	-	-	138	6	66	60	9	-	8	45	9	1	-	-	-	-	-	山福茨柗群
-	-	-	-	-	-	-	54	5	25	20	7	-	7	11	3	-	-	-	-	-	-	山福茨柗群
-	-	-	-	-	-	6	68	21	35	20	13	1	10	12	12	2	-	-	-	-	-	山福茨柗群
-	-	-	-	-	-	-	63	24	23	38	2	-	23	7	4	-	-	-	-	-	-	山福茨柗群
-	-	-	-	-	-	-	170	40	69	54	4	1	74	23	12	1	-	-	-	-	-	山福茨柗群
-	-	-	-	-	-	-	133	2	61	55	7	1	13	35	6	1	-	-	-	-	-	山福茨柗群
-	-	-	-	-	-	-	144	9	91	37	10	-	27	51	19	-	-	-	-	-	-	山福茨柗群
-	-	-	-	-	-	6	50	-	34	10	12	-	6	25	2	-	-	-	-	-	-	山福茨柗群
-	-	-	-	-	-	-	122	-	90	23	8	1	4	35	10	-	-	-	-	-	-	山福茨柗群
-	-	-	-	-	-	-	40	-	17	14	2	-	1	16	-	-	-	-	-	-	-	山福茨柗群
-	-	-	-	-	-	-	98	56	65	23	10	6	21	35	1	1	-	-	-	-	-	山福茨柗群
-	-	-	-	-	-	-	111	-	93	12	6	4	-	81	5	3	-	-	-	-	-	山福茨柗群
-	-	-	-	-	-	-	48	4	32	12	4	-	7	26	6	-	-	-	-	-	-	山福茨柗群
-	-	-	-	-	-	-	19	-	14	7	-	-	14	12	2	-	-	-	-	-	-	山福茨柗群
-	-	-	-	-	-	-	75	-	58	12	4	-	11	41	2	4	-	-	-	-	-	山福茨柗群
-	-	-	-	-	-	-	52	-	34	9	9	2	5	26	3	-	-	-	-	-	-	山福茨柗群
-	-	-	-	-	-	-	50	3	39	5	1	-	4	25	9	2	2	-	-	-	-	山福茨柗群
-	-	-	-	-	-	-	60	-	31	24	5	-	6	16	11	4	-	-	-	-	-	山福茨柗群
-	-	-	-	-	-	-	168	45	119	26	23	5	8	89	13	3	-	-	-	-	-	山福茨柗群
-	-	-	-	-																		

銃器使用ニ依ル狩獵ニ因リ生シタル過失殺傷調

種 府 縣 別 名	狩獵ニ關シ誤殺シタルモノ		法規違反ノ狩獵中ニ殺害シタルモノ		狩獵ニ關シ傷害シタルモノ		法規違反ノ狩獵中ニ傷害シタルモノ	
	件 數	事 由 概 要	件 數	事 由 概 要	件 數	事 由 概 要	件 數	事 由 概 要
岡 山	—	—	—	—	1	池ノ邊ヲ捕エント發砲シタルニ堤ニ遊ブ子供ニ命中	1	無免許ニテ出獵中發砲セルニ山中ニ居合セタル他人ニ命中
廣 島	1	出獵中安全装置ヲ忘レ爲メニ引金ニフレ發砲左足ニ命中即死	—	—	1	銃ヲサツクニ入レントシタルニ引金ニフレ左腕ニ命中ス	—	—
山 口	1	野猪ヲ驅除中山林ヲ通行スル人ヲ猪ト誤認シテ射殺ス	—	—	—	—	—	—
德 島	—	—	—	—	1	裝填銃ヲ水平ニシテ安全器ヲ解キタル際過ツテ發砲附近ノモノニ命中	—	—
香 川	—	—	—	—	1	山中ニ兎獵中發砲セルニ遊ヒ居リタル子供ニ命中	—	—
愛 媛	—	—	—	—	1	電柱ノ雀ニ發砲セルニ一丁前ノ田ニ作業中ノ女ノ左頬命中	—	—
高 知	—	—	—	—	1	柳採取中ノ者ノ顔面ヲ驚ト認メ發砲負傷セシム	—	—
福 岡	—	—	—	—	2	一件ハ他ノ獵師ヲ鳴ト誤認一件ハ空氣銃ノ修繕中	—	—
佐 賀	—	—	—	—	1	獵中銃ヲ隠サントシテ藁ノ中ニ入レタルニ發砲前方ノ人ニ命中	—	—
長 崎	1	不完全銃ニ多量ノ火藥ヲ入レテ發砲セル爲破レツシ自分ノ顔面ニ命中即死	—	—	1	不完全ナル擊針ノ爲爆發シ三間前方ノ子供ノ右臀部ニ命中	—	—
熊 本	—	—	—	—	2	一件ハ同伴者ノ顔面ニ命中、一件ハ銃ヲ取り落シ發砲	—	—
大 分	—	—	—	—	3	二件ハ誤認シテ他人ニ命中、一件ハ他人ノ据銃ニフレ命中	—	—
宮 崎	—	—	1	無免許ニテ獵中他人ヲ猪ト誤認シテ發砲誤殺	3	一件ハ不注意ニ因リ通行人ニ二件ハ据銃ニフレ脚部ニ命中	1	未成年ニシテ成年ト詐リ免許ヲ受ケ獵中不注意ニヨリ他人ニ命中
鹿兒島	2	二件共裝填銃ヲ弄ヒタル爲發火シ命中即死	—	—	3	二件ハ不注意ニヨリ前方ノ人ニ命中、一件ハ引金ヲ外シ發砲同伴者ニ命中	1	無免許ニテ出獵中山路ニテシタル際不注意ニ發射シ他人ニ命中
沖 繩	—	—	—	—	1	裝填銃ヲ土ニ突立テタルニ急ニ發砲シ同伴者ニ命中	—	—

VII

全 國 鳥 獸 保 護 區 調

全國鳥獸保護區調 (昭和五年十月現在)

	合計	禁獵區		捕獲禁止區域	銃獵禁止區域	獵區	共同狩獵地
		國設	府縣設				
總計	890	77	388	32	197	170	26
北海道	15	11	-	2	2	-	-
北青岩宮秋	14	4	7	2	1	-	-
道森手城田	29	-	25	-	2	1	1
	21	3	13	1	3	1	-
	22	1	9	2	4	6	-
山福茨柳群	26	-	17	-	6	3	-
形島城木馬	29	1	16	-	6	6	-
	19	2	4	-	10	1	2
	33	2	18	-	2	1	-
	15	-	7	1	5	2	-
埼千東神新	36	-	8	-	-	28	-
玉葉京川湯	51	4	6	1	20	10	10
奈	20	4	5	-	9	2	-
	25	1	4	-	12	8	-
	12	-	5	1	5	-	1
富石福山長	22	1	11	1	4	4	1
山川井梨野	23	1	11	-	3	8	-
	13	1	2	-	4	6	-
	12	1	6	-	-	5	-
	31	2	21	1	4	3	-
岐靜愛三滋	26	3	17	1	2	3	-
阜岡知重賀	14	3	5	-	-	5	1
	24	3	13	2	3	1	2
	13	2	6	-	5	2	-
	9	1	2	-	2	4	-
京大兵奈和	19	3	7	-	5	4	-
都阪庫良山	26	2	10	-	7	3	4
歌	29	1	12	3	11	2	-
	13	-	3	1	5	4	-
	17	2	3	1	4	7	-
鳥島岡廣山	6	2	4	-	-	-	-
取根山島口	10	1	5	1	3	-	-
	36	3	18	-	8	7	-
	27	1	7	1	13	5	-
	21	-	6	-	7	8	-
德香愛高福	12	-	7	1	3	1	-
鳥川媛知岡	10	1	2	2	2	3	-
	17	-	6	2	3	5	1
	12	1	9	1	1	-	-
	14	5	2	-	3	1	3
佐長熊大宮	5	-	5	-	-	-	-
賀崎本分崎	9	-	4	-	1	1	-
	9	1	6	1	-	1	-
	15	2	4	1	3	5	-
	20	1	15	-	4	-	-
鹿沖兒鳥	18	-	12	1	2	3	-
	1	-	-	1	-	-	-

昭和五年十二月二十三日印刷

昭和五年十二月二十四日發行

農林省畜産局

印刷者 石井精一郎

東京市京橋區岡崎町二丁目三十番地

印刷所 安信舎印刷所

東京市京橋區岡崎町二丁目三十番地

電話京橋二四九四番

14.5-187



1200501215176

終