

86-41



86
41L

禁複写



始



86
41 I

火災海上運送保險

本邦火災保險業の祖



東京火災保險株式會社

取締役社長 安田善五郎

資本金 壹千萬圓

諸積立金 九百參拾參萬圓

總保險契約高 貳拾七億九千萬圓

本店 東京市麴町區永樂町二丁目
支店 大阪、京都、橫濱、神戸、名古屋、仙臺、福岡、京城
代理店 内地、滿鮮、支那、印度及歐米 主要地貳千四百餘ヶ所

資本金壹千萬圓



共同火災保險株式會社

海上保險、運送保險、傷害保險、兼營

關東營業部 東京市京橋區出雲町（銀座通）
電話銀座長五四番自五四番至五四六番

關西營業部 大阪市北區曾根崎上二丁目（梅田新道）
電話北自七五番至七七番自三五番至三五三番

社長 田所美治
常務取締役 廣瀬耕治

大阪市北區曾根崎上二丁目（電話北長七五番）

京都支店 京都府烏丸通六角上ル（電話第 二六三四番）
 橫濱支店 橫濱市神戶通四丁目（電話長一七四六番）
 神戶支店 神戶市榮町通四丁目（電話長二二三六番）
 名古屋支店 名古屋市中區新柳町（電話長八七二番）
 仙臺支店 仙臺市南區（電話長七五九番）
 福岡支店 福岡市天神區（電話長二〇九番）
 京城出張所 京城府南大門通三丁目（電話一七六番）
 金澤出張所 金澤市石浦町（電話長一〇八七番）

其他內國及歐米支那印度樞要地三代理店設置中

資本金 參千萬圓
信託財產總額 貳億參千餘萬圓

東京市麴町區有樂町三丁目十九番地（日比谷公園前）

三井信託株式會社

社長 米山梅吉

電話銀座

四七二〇、四七二一、四八九四
三七二五、四五九〇五
（四七〇五、證券部專用）
（四六五五、外國部專用）

振替貯金口座東京六七六二四

營業科目

有價證券、賣買
公債社債發行、引受及募集取扱
金融、仲介

電話
本橋
(24)
三三三三三三
三三三三三三
六一五四三二

代表
番號
三三二一七
三三二一八
三三二一九
五四
長距離
代表番號

東京市日本橋區青物町二十四番地

叶

株式會社

山

叶

商

會

社長 前田 二平

▼株式清算及實物取引

叶

山

武

澤

兼

三

店

東京株式取引所一般取引員

▼公債社債清算及實物取引

東京株式取引所國債取引員
一〇九番 山

山

口

增

藏

國債部

創立明治四拾年 契約高 壹億參千萬圓
資本金貳百萬圓 資 產 貳千四百萬圓

社長 池 田 龍 一



日清生命保險株式會社

本社 東京丸の内

相談役

早稻田大學總長 法學博士	高 田 早 苗
侯爵	大 隈 信 常
名古屋商業會 議所會頭	上 遠 野 富 之 助

市内支店
出張所

唐物町、西四貫島、千代崎橋、傳法南、天下茶屋、日本橋、戎橋北、網島、谷町、森小路、
京町堀、平野町、阿波座、雜喉場、上町、高津、上本町、堂島、北野、福島、九條、築港、
市岡、難波、北天満、與力町、天王寺、戎、平野、寺田町、野田、安堂寺橋、玉造、
鶴橋、大正橋、千島町、北濱、大江橋、鮫江、内本町、十三。

資本金五千萬圓



株式會社 山口銀行

大阪市東區堺筋瓦町角

東京支店
各地支店
出張所

東京、銀座、淺草、四谷、深川、丸ノ内、
名古屋、名古屋橋町、米濱、京都、河原町、室町、西陣、池田、
池田北、岡町、吹田、茨木、堺、和歌山、日方、御影、西郷、
西宮、住吉、塚口、神戸、兵庫、岡山、岡山京橋、福岡、秋田、京城。

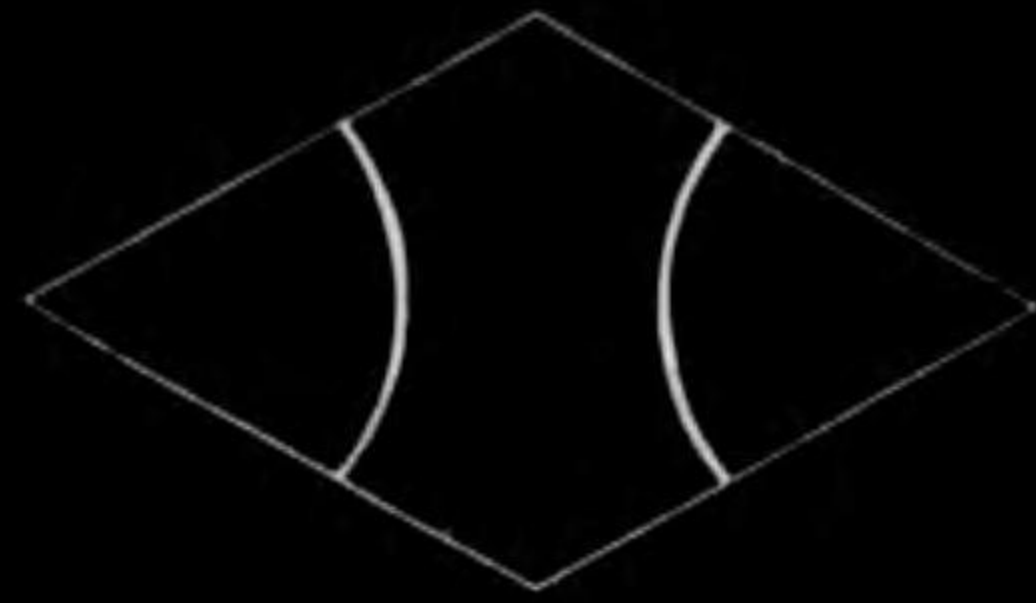
營業科目

國債、地方債、社債、引受賣買
金融仲介
一般銀行業務

頭取 小池厚之助

株式會社 小池銀行

東京市麴町區永樂町一丁目一番地



電話九、內 (23)

長
一〇二一番
一〇二二番
一〇二三番
一〇二四番
一〇二五番

東京銀座

大倉土木株式會社



電話京橋 長距離 二一三〇
 代表番號 二一三一
 代表番號 二一四一

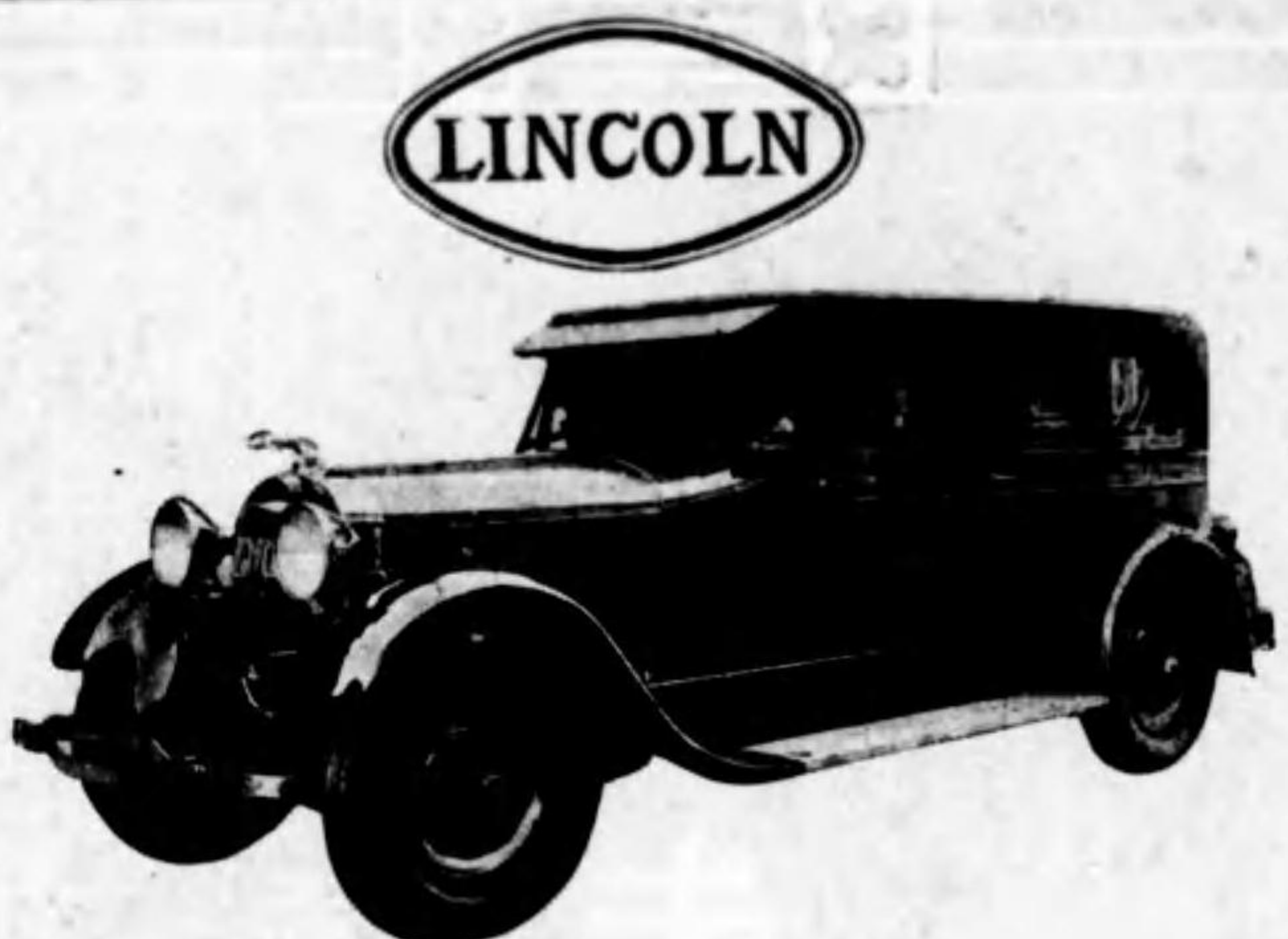
●世界的最高級自動車

リンコルン號

茲のリンコルン號自動車は世界自動車界の權威者ヘンリー・フォード氏が多大の犠牲を拂つて設計創作に係つたもので御座いまして歐米各國の展覽會に於て常に最高名譽賞を獲得した典型的最高級自動車で御座います。

■本車の特徴

- ◎八氣筒(形六十度の角度)
- ◎六個ブレーキ(前輪二、後輪四)
- ◎クランクシャフト(五個)
- ◎エレクトロ、フォツグ(寒氣の場合發火をゼネレーター(容易ならしむ)
- ◎ラジエーター(熱度に依り)
- ◎ヘッドライト(自由角度に照射)
- ◎シヤッター(自動閉閉す)
- ◎コンデンサータンク(ラジエーターの冷却水が過熱の場合に此處に送られ更に冷却せられ循環す)
- ◎馬力(S、A、E、三六、四)



LINCOLN

リンコルン自動車關東總代理店
 合資會社 三榮社

東京市日本橋區室町一ノ九
 電話日本橋(24)三五七二番



告天社

新聞雜誌
廣告代理

勉強と迅速と誠
實が當社の特色

東京内幸町二丁目ヤマト社内

一六六〇番

電話銀座 (57) 二六九〇番

加八三

大阪工場

港區南境川町三丁目三三番地

電話長西二五八三番

株式會社

横河橋梁製作所

東京工場

電話高輪三九七〇番

芝區月見町一丁目七番地

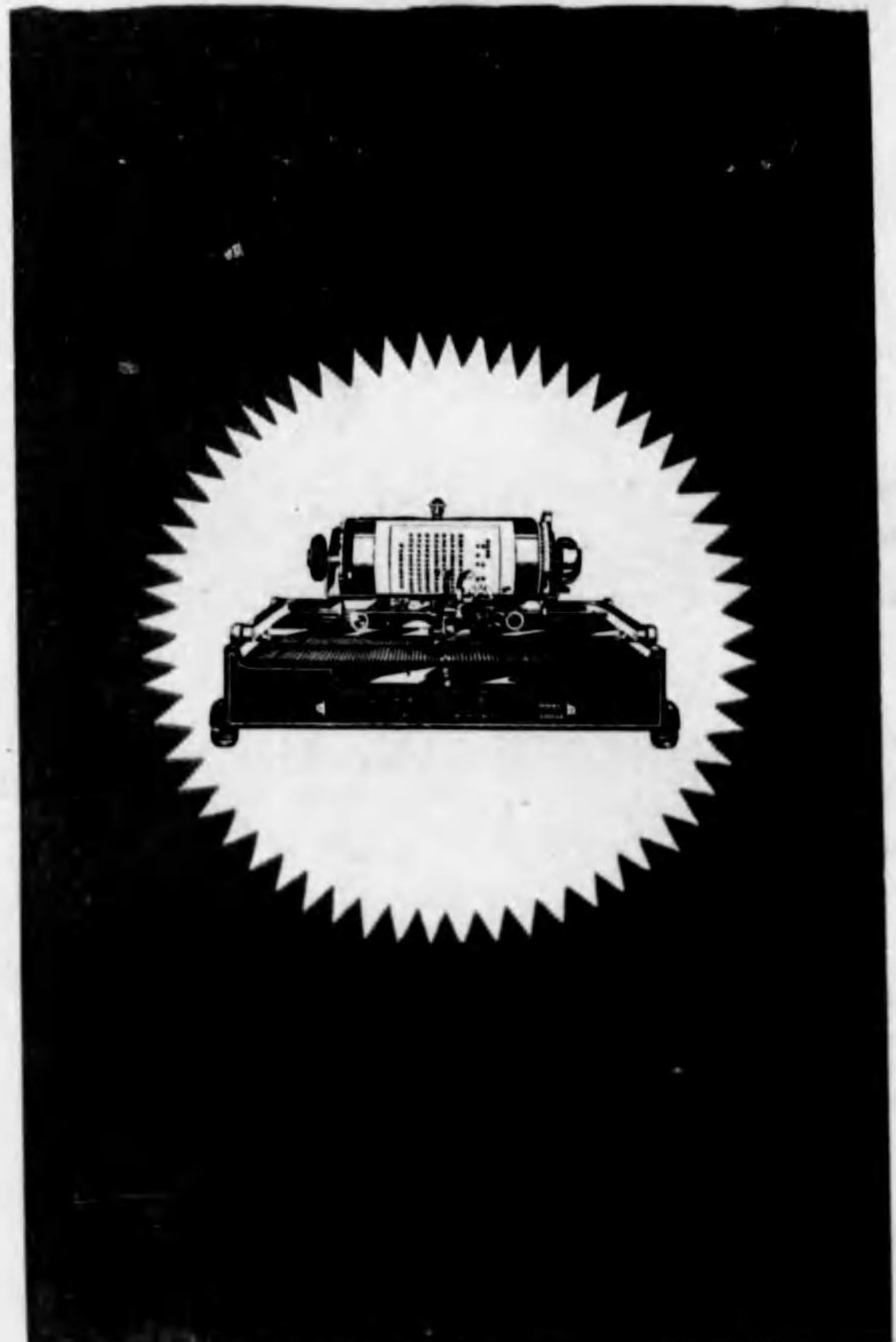
電話高輪二七六六番

東京府豊多摩郡澁谷町字下澁谷七百番地

株式會社

横河電機製作所

電話青山 (36) 三三六〇番
五八九三番



ビツクリ三度

丸善の万年筆を使ふと
型のよいのにビツクリ
書きよいのにビツクリ
耐久力のあるのにビツクリ

オノト万年筆 七圓五十錢以上
アテナ万年筆 三圓五十錢
万年筆用アテナインキ 三十五錢



Y180

朝から晩まで

を愉快に活動するには毎朝バレーを御使ひ下さい
僅か三分間で研ぐ剃るつるく綺麗になり、気分が
明るくなつて若さが身軀中に漲ります
一枚の刃が半年もの使用に耐へる

バレー自動研安全剃刀

C型九十九號 一圓八十錢 送料十八錢
其他三圓八十錢・五圓五十錢・十三圓五十錢以上などあります。(カタログ進呈)
賣捌店 著名百貨店洋物雜貨金物店等



"VALET"

目丁三通區橋本市京東

大 神 戸 京 都 丸 善 株 式 有 限 公 司
大 神 戸 京 都 丸 善 株 式 有 限 公 司

ルビ丸・田稻早・田三・田神二京東

東京



丸之内

三菱鑛業株式會社

三菱海上火災保險株式會社

株式會社三菱銀行

三菱內燃機株式會社

三菱電機株式會社

東京



丸之内

三菱合資會社

三菱造船株式會社

三菱製鐵株式會社

三菱倉庫株式會社

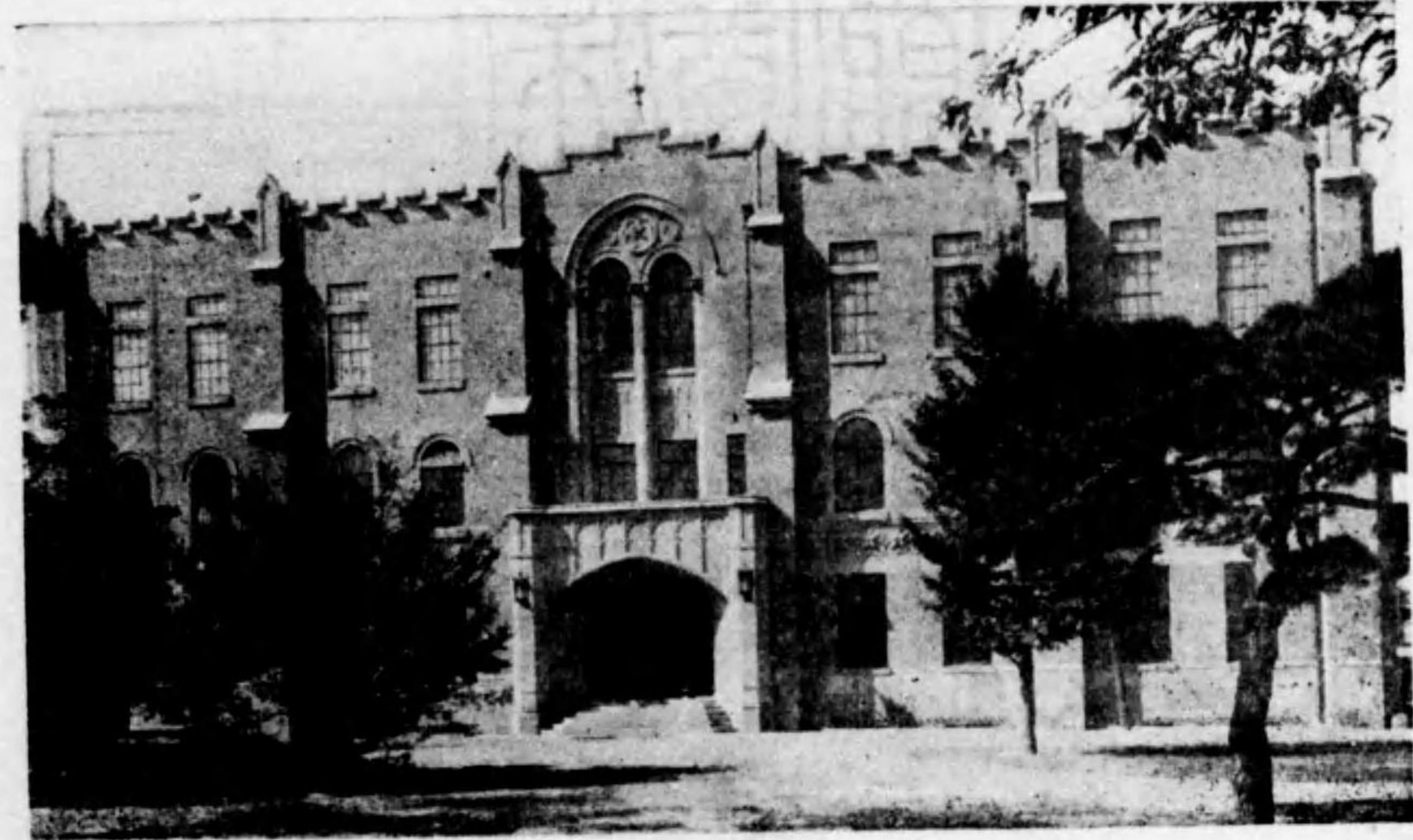
三菱商事株式會社

第三拾壹版

昭和貳年刊行

日本紳士錄

交詢社藏版



慶應義塾監局

東京芝
區三田

慶應義塾

規則書
要貳錢

商工學校 五ヶ年 第一學年入學資格、尋常小學卒業者、卒業者ハ無試験ニテ大學豫科ニ入學スルコトナ得	高等部 四ヶ年〔本科三ヶ年豫科一ヶ年〕 豫科入學資格、普通部及商工學校並中學校卒業者、一般專門學校入學有資格者	大學院 入學資格、大學各學部卒業者ニシテ教授會ノ議ヲ經タル者、修業年限ナシ	
	普通部 五ヶ年 第四學年修了者ハ無試験ニテ大學豫科ニ入學スルコトナ得	大學 ●文學部 三ヶ年 ●經濟學部 三ヶ年 ●法學部 四ヶ年 ●醫學部 四ヶ年 第一學年入學資格、本大學豫科修了者	大學豫科 三ヶ年 第一學年入學資格、普通部及中學第四學年修了者、高等學校尋常科修了者、一般專門學校入學有資格者
	商業學校 ●正科(二ヶ年) 初級入學資格、高等小學以上ノ者 ●專修科(六ヶ月) 入學資格、中學校卒業程度 ●特修科(一ヶ年) 入學資格、正科卒業者	幼稚舎 六ヶ年 卒業者ハ無試験ニテ普通部ニ入學スルコトナ得	



常磐生命保險株式會社

東京丸之内仲通

社長 大谷嘉兵衛
 專務取締役 關本英作
 常務取締役 吉田榮石

電話丸之内(23)

代表者號 二二二七七
 二二二七七
 二二二七七
 發信專用 三〇九六
 振替口座東京 一九一〇番

支那及出張所所在地

東京(本店)、名古屋、大阪、京都、神戸、和歌山、岡山、廣島、松江、福岡、鹿児島、金澤、新潟、仙臺、秋田、札幌、高知、臺北、京城、釜山、大連

支店出張所

臺灣

基隆 新竹 臺中 嘉義
 臺南 高雄 宜蘭 淡水
 桃園 南投 屏東 臺東
 花蓮港 澎湖島

內地

東京 橫濱 大阪 神戸



株式會社
臺灣銀行
 臺北

支店出張所

支那

上海 漢口 福州 廈門
 汕頭 香港 廣東
 新嘉坡 孟買 廈門
 バタビヤ スラバヤ
 倫敦 紐育 孟買 カルカッタ

營業種目

- 一、諸機械、電機、銅鐵、金物、織物類、護謨、塗料、其他直輸出
- 一、内外諸工業會社及火災保險會社代理
- 一、各種船舶賣買及建造仲介

輸出

東京市京橋區銀座貳丁目



株式會社

米井商店

入商

電話京橋(56) 代表番號
二二七二、二二七三、二二七四、二二七五

支店及出張所

- 大阪、神戸、横濱、横須賀、吳、
- 佐世保、門司、京城、大連、ガラ
- スゴ、倫敦、アントワープ、メルボルン



合資會社

明道製造所

- 海陸軍、鐵道、造船、鑛山、水道、電氣
- 土木、其他諸工業用護謨一切
- 自動車、人力車、自轉車、飛行機、タイヤ及附屬品
- 工木ナイト板、棒 其他各種
- 海軍省指定工場

東京府北品川 電話高輪(44) 一五三六八

總代理店
株式會社 **米井商店**

絕對に防腐劑を含まず

大倉恒吉吟醸

特製 月桂冠 壺詰



宮内省御用達

株式會社 明治屋發賣





エル、シー、スミスとコロナ

エル、シー、スミスは最良の事務用タイプライター
 コロナは最良の携帯用タイプライター



最新、最良の事務用並に業務
 用の優秀器を悉く網羅する

黒澤商店

東京銀座尾張町二丁目
 電話銀座一六三八、一六三九

の 一 本 日

報新事時



◇ 端 濠 お 内 の 丸 ◇

- 一 資本金 壹千萬圓
- 一 諸積立金 參百。七萬圓
- 一 火災、海上、運送各保險

東京市京橋區南傳馬町二丁目十八番地(千代田館内)



千代田火災保險株式會社

電話京橋 (56) 五三三番 五三三番 五三三番
 五三三番 五三三番 五三三番

支店
 大阪 神戶 名古屋 仙台 福岡
 京都 橫濱
 代理店
 國內外
 二千餘ヶ所

契約高 四億八千萬圓

昭和二年六月現在

資產 七千二百萬圓

東京 京橋

茂田生命保險相互會社

谷望月商店

望月 乙彦

營業科目

- 一 國債地方債社債及株式の賣買
- 一 國債募集の取扱
- 一 地方債社債の引受募集
- 一 株式の引受募集
- 一 其他證券に關する一般業務

東京株式取引所一般取引員
 同 短期取引員
 同 實物取引員
 同 國債取引員

東京市日本橋區坂本町十番地

電話 代表271. 272. 電信 發信(モ)又ハ(モチ)
 273. 274. 略號 受信トウケイサシフル
 茅場町 275. 長 665. 外國電報受信略號
 (66) 長 666. 長1309. "AMIHSATIK" Tokyo

新開廣告
 株式會社
 京華社

本店 (電話中) 八八・三〇〇・三〇一・五五
 東京 (電話丸内) 五〇三・五〇四・五〇五
 大阪 (電話本局) 三七五・三七六・三七五〇
 神戸 (電話元町) 七七八・三〇二四
 各店 (電話本局) 二〇九二・六〇六〇

本店 日本橋區長谷川町
支店 埼玉縣所澤町
同 川越市

相談役 日比谷新次郎

泉株式會社 日比谷銀行

取締役頭取 日比谷平吉
常務取締役 日比谷祐藏
常務取締役 川住義雄

資本金 壹千貳百五十萬圓
諸積立金 八百九拾八萬五千餘圓

電話日本橋(24) 代表二三二一
長 二三一八 (8)

取締役社長 井坂孝
專務取締役 錦戸右門



横濱海上保險株式會社 東京支店

取締役 吉井桃磨
支店長 呂

營業種目
火災保險 海上保險
運送保險 信用保險

東京市日本橋區通四丁目六番地



王子製紙株式会社

王子工場
十條工場
龜戸工場
都島工場
淀川工場
岩淵工場

東京府下王子町
同 下十條
同 龜戸町
大阪市北區善源寺町
同 東淀川區長柄濱通
靜岡縣富士川町

東京市船橋區
東市麴町
京市麴町
市麴町
區麴町
永區麴町
永區麴町
樂區麴町
町樂區麴町
內町樂區麴町

伏木工場
小倉工場
小牧工場
大泊工場
豊原工場
野田工場
朝鮮工場

富山縣伏木町
小倉市篠崎町
北海道苫小牧町
樺太大泊町
樺太豊原町
樺太野田町
朝鮮新義州

東京本店

東京市神田區駿河臺北甲賀町

電話神田 (25)

代表番号
一一七四番
一一七五番
一一七六番
一一七七番
一一七八番
一一七九番
一一八〇番
一一八一番
一一八二番
一一八三番
一一八四番
一一八五番
一一八六番
一一八七番
一一八八番
一一八九番
一一九〇番

大阪支店

大阪市東區瓦町二丁目

神戸支店

神戸市榮町通六丁目

電話元町長一六六番、一六七番



株式會社博進社洋紙店

名古屋支店

名古屋西區玉屋町二丁目

電話東長一八〇番、一八一番

福岡支店

福岡市博多行町

電話特長一九番

門司出張所

門司市仲町二丁目

電話長三三五番



精製糖
分蜜糖
酒精

新高製糖株式會社

本社 臺灣臺中州彰化

電話彰化四四六四番

嘉義工場 臺灣臺南州大林

電話大林一 番

大阪工場 大阪市此花區春日出町

電話土佐堀 同七三八番

大阪事務所 大阪市東區博勞町二丁目一番地

電話船場 同二五八番

東京事務所 東京市麴町區有樂町一丁目一番地

電話九ノ内 三三五七六番
三五五七六番
七七七八番
九八七九番

共立汽船株式會社

本店 東京市日本橋區本町貳丁目壹番地

電話日本橋(24) 三九二長三九五

支店 北海道夕張郡夕張町鹿ノ谷五番地

北海道炭礦汽船株式會社

炭山 夕張、新夕張、若菜邊、萬字、登川

真谷地、空知、幌内、幾春別

賣炭所 小樽、室蘭、函館、札幌

夕張鐵道株式會社

△
古河合名會社
古河鑛業株式會社

創立 明治四十四年

資本金 貳百五十萬圓

契約高 壹億七百拾萬圓(昭和二年六月未現在)

準備金 壹千九百拾萬圓(昭和元年十二月未現在)



八十八ノ二町馬傳南區橋京市京東

日本徵兵保險株式會社
社長 室田義文

第三十一版日本紳士録

凡例

一、本書は東京、大阪、京都、横濱、神戸(西ノ宮市を含む)、名古屋、福岡の七大都市及其接續郡部に居住する内外名士及び所得税四拾七圓以上を納むる資産家の氏名、職業、商號、住所、前記税額及び電話番号を記載し別に貴衆兩院議員、全國多額納税者、並に各地商業會議所議員一覽表を附録としたり掲載地の詳細左の如し

- ▲東京之部——東京市、荏原郡、豊多摩郡、北豊島郡、南足立郡、南葛飾郡
- ▲横濱之部——横濱市、久良岐郡
- ▲大阪之部——大阪市、三島郡、豊能郡
- ▲京都之部——京都市、愛宕郡、葛野郡
- ▲神戸之部——神戸市、西ノ宮市、武庫郡
- ▲名古屋之部——名古屋市、愛知郡、西春日井郡
- ▲福岡之部——福岡市、筑紫郡、早良郡、糟屋郡、宗像郡

一、居住と勤務先きと其地方を異にするものは居住地の部に掲載したり例へば勤務先きは大阪なれども居住地が兵庫縣なるときは神戸の部に採録したるが如き是れなり

一、住所は丁目、番地、番號、屋敷、區、町、村、字等の文字を省き、電話の呼出も亦冠字一字を採り又株



株式會社 第一銀行

資本金 五千七百五十萬圓(拂込濟)
積立金 五千八百四拾五萬圓

東京市日本橋區兜町一番地

支店	所在地
東京	東京市日本橋區兜町一番地
横濱	横濱市久良岐郡
大阪	大阪市三島郡
神戸	神戸市西ノ宮市
名古屋	名古屋市
四日市	四日市市
京都	京都市
伏見	京都市伏見区
小倉	福岡市小倉区
門司	福岡市門司区
小樽	北海道小樽市
小宮	山梨県小宮町
山崎	山梨県山崎町
金野	山梨県金野町
山田	山梨県山田町
田沼	山梨県田沼町
沼田	山梨県沼田町
桐生	群馬県桐生市
館林	群馬県館林町
上野	群馬県上野村
田木	群馬県田木町

式會社を(株)、合資會社を(資)、合名會社を(名)、取締役を取締、專務取締役を專務、代表社員を代表、
 監査役を監査、支配人を支配と省略せり

一、氏名は通俗的發音の(五十音順)に登載しあるも、地方により稱呼を異にするあり、且稱呼不明のもの
 又は疑はしきもの等あるを以て、本書の使用者は或る一稱呼に於て其人を發見し得ざるときは更に他の
 稱呼に於て求むべし、例へば神野をカンノに於て發見せざるときは更にジンノに於て求むるが如し、名
 の讀方に於ても亦然りとす

一、姓名の索引は、小(コ)に無きときは小(オ)、安(ヤ)に無きときは安(ア)、と以上の例に據り、「ヅ」は
 (ズ)、「ヂ」は(ジ)、「角」は(カ)、「ツ」は(ス)の部何れかにあり

昭和二年九月

編者識

昭和二年版(昭和三年用)日本紳士錄廣告目次

三 菱 銀 行……………(表紙)	久松 保田 正治 商店……………(東京アの 中程)
三 井 銀 行……………(裏表紙)	合 同 運 送 株 式 會 社……………(東京アの部)
三 越 吳 服 店……………(表紙の背)	陸 井 幸 平 商 店……………(東京アの部)
玉 塚 商 店……………(表紙の二)	古 屋 旅 館……………(東京イの 始め)
安 田 銀 行……………(表紙の三)	仁 壽 生 命 保 險 株 式 會 社……………(東京イの 始め)
大 日 本 麥 酒 株 式 會 社……………(東京苗字 頭對向)	日 本 電 報 通 信 社……………(東京飯田 姓の中程)
古 河 電 氣 工 業 株 式 會 社……………(東京本文 最初對向)	高 島 屋 吳 服 店……………(東京飯田 姓の中程)
清 水……………(東京本文 最初對向)	天 硝 子 株 式 會 社……………(東京エの首)
松 屋 吳 服 店……………(東京最初 記事面)	河 合 欣 三 郎 商 店……………(河合欣三郎 名前對向)
	麒 麟 麥 酒 株 式 會 社……………(河合欣三郎 名前對向)
	桂 知 新 聞 社……………(桂正夫名 前對向)

日本紳士錄廣告目次

天野屋旅館.....(東京の部首)

玉川電氣鐵道株式會社.....(田崎次郎作名前對向面)

中外商業新報社.....(東京チの部)

森永製菓株式會社.....(東京チの部)

辻清吉商店.....(辻清吉名前對向面)

東武鐵道株式會社.....(辻清吉名前對向面)

川島屋商店.....(東京の部遠山姓の中)

帝國海上火災保險株式會社.....(東京トの部)

東洋タイプライター株式會社.....(東京トの部)

東洋海上火災保險株式會社.....(東京トの部)

東京火災保險株式會社.....(東京トの部)

三井信託株式會社.....(東京トの部)

共同火災保險株式會社.....(東京トの部)

山清生命保險株式會社.....(東京トの部)

小倉池銀銀行.....(東京トの部)

大倉土木株式會社.....(東京トの部)

合資會社三榮社.....(東京トの部)

告資會社三榮社.....(東京トの部)

丸善株式會社.....(東京トの部)

日本タイプライター株式會社.....(東京トの部)

三菱合資會社.....(東京トの部)

日本紳士録廣告目次

米國貿易會社.....(東京ニの部)

日本自動車株式會社.....(東京ニの部)

日興證券株式會社.....(東京ニの部)

富士電機製造株式會社.....(東京フの部)

富士生命保險株式會社.....(東京フの部)

星野屋旅館.....(星野太三郎名前對向面)

森瀨自動車株式會社.....(森村開作名前對向面)

梁瀨自動車株式會社.....(森村開作名前對向面)

山一證券株式會社.....(東京の部)

安田信託株式會社.....(東京の部)

共濟生命保險株式會社.....(安田善次郎名前對向面)

東京貯藏銀行.....(安田善次郎名前對向面)

橫濱護謄株式會社.....(東京ヨの部)

寺岡小三郎商店.....(東京ヨの部)

三菱應義塾.....(卷頭)

交響生命保險株式會社.....(東京ヨの部)

常磐生命保險株式會社.....(東京ヨの部)

米井灣商店.....(東京ヨの部)

時事新報社.....(東京ヨの部)

黑澤澤商會.....(東京ヨの部)

千代田火災保險株式會社.....(東京ヨの部)

千代田生命保險相互會社.....(東京ヨの部)

横濱火災海上保險株式會社……………(巻頭)

王子製紙株式會社……………(同)

新高製糖株式會社……………(同)

北海道炭礦汽船株式會社……………(同)

古河合名會社……………(同)

日本徵兵保險株式會社……………(同)

中山太陽堂……………(大阪見出)

大丸吳服店……………(大阪アの部
最初對向面)

鴻池銀行……………(大阪アと
イの中間)

關西電力株式會社……………(同)

加村證券株式會社……………(大阪アと
イの中間)

三十四銀行……………(同)

寶塚ホテル……………(同)

藤田銀……………(同)

日本ゼネラルモーターズ株式會社……………(同)

大阪每日新聞社……………(同)

東洋紡績株式會社……………(同)

大宇治川電氣株式會社……………(大阪イと
ウの中間)

富士日本製糖株式會社……………(京都見出)

大日本瓦斯紡績株式會社……………(京都見出)

橫濱正金銀行……………(橫濱見出)

渡邊銀……………(同)

鐘淵紡績株式會社……………(神戸見出)

東京朝日新聞社……………(同)

大同電力株式會社……………(名古屋見出)

東邦電力株式會社……………(同)

東京電力株式會社……………(福岡見出)

竹內金庫……………(同)

帝國地方行政學會……………(雜見出)

高田悅三商店……………(同)

福井自動車商會……………(貴衆兩院
名の中間)

陸屋商店……………(巻末)

花月樓……………(同)

東京乘合自動車株式會社……………(同)

京王電氣軌道株式會社……………(同)

有隣生命保險株式會社……………(同)

日本興業銀行……………(同)

ビール

エビス

サッポロ

アサヒ

清涼飲料

リボン シトロン

お伊勢
子招向
ナポリン



大日本麥酒株式會社



Faint, illegible text on the reverse side of the page, possibly bleed-through from the other side of the paper.

本店 東京市日本橋區瀨戶物町

株式會社 古河銀行

頭取 男爵 古河虎之助

支店

東京市芝區三田同朋町	三田支店	東京府下品川町南品川三丁目	品川支店
同市日本橋區元濱町	元濱町支店	東京府下西巢鴨町大字巢鴨	西巢鴨出張所
同市淺草區淺草町	山谷支店	東京府下新井町字不入斗	大森支店
同市本所區吉田町	本所支店	東京府下千住中組	千住支店
東京市魚市場内	築地出張所	東京府下尾久町	尾久支店
同市下谷區入谷町	入谷支店	大阪市東區今橋三丁目	大阪支店
東京府下中澁谷宮益坂下	澁谷支店	同市西區新町四丁目	新町支店
東京府下駒澤町三軒茶屋	三軒茶屋出張所	同市南區安堂寺橋通三丁目	南船場支店
東京府下大崎町字谷山	大崎支店	同市北區南安治川通三丁目	安治川支店

込	駒	壽	東風	興	腰	僂	越	苔	國	肥	郡	鄉	合	鴻	壽	高	神	香	厚	洪	
三七四	三七四	三七四	三七四	三七四	三七四	三七四	三七四	三七四	三七四	三七四	三七四	三七四	三七四	三七四	三七四	三七四	三七四	三七四	三七四	三七四	三七四
齋	道祖	最	犀	稅	西	座	嗟	佐	左	早	五	サ	●	權	紺	近	金	今	是	菰	
三九五	三九五	三九五	三九五	三九五	三九五	三九五	三九五	三九五	三九五	三九五	三九五	三九五	三九五	三九五	三九五	三九五	三九五	三九五	三九五	三九五	三九五
鮭	櫻	柵	作	驚	碕	崎	咲	向	先	榊	榮	境	堺	相	彭	酒	逆	阪	坂	雜	
四一七	四一四	四一四	四一四	四一四	四一四	四一四	四一四	四一四	四一四	四一四	四一四	四一四	四一四	四一四	四一四	四一四	四一四	四一四	四一四	四一四	四一四
三	澤	猿	更	皿	絞	寒	實	讚	眞	里	薩	貞	定	指	鶴	篠	笹	雀	迫	提	
四一三	四一九	四一九	四一九	四一九	四一九	四一九	四一九	四一九	四一九	四一九	四一九	四一九	四一九	四一九	四一九	四一九	四一九	四一九	四一九	四一九	四一九
繁	滋	重	茂	敷	式	鹿	潮	鹽	汐	椎	慈	紫	斯	志	司	四	ジ	シ	●	山	
四一八	四一八	四一七	四一七	四一七	四一七	四一七	四一七	四一七	四一七	四一七	四一七	四一七	四一七	四一七	四一七	四一七	四一七	四一七	四一七	四一七	四一七
鐸	霜	下	注	清	島	姜	澁	柴	芝	篠	品	幣	靜	執	漆	七	設	鎮	獅	宋	
四一九	四一九	四一七	四一七	四一三	四一六	四一六	四一五	四一五	四一五	四一五	四一五	四一五	四一五	四一五	四一五	四一五	四一五	四一五	四一五	四一五	
定	上	東	勝	莊	尙	庄	正	生	春	出	宿	十	習	周	秀	樹	珠	首	朱	守	
四五一	四五一	四一〇	四一〇	四一〇	四一〇	四一〇	四一〇	四一〇	四一〇	四一〇	四一〇	四一〇	四一〇	四一〇	四一〇	四一〇	四一〇	四一〇	四一〇	四一〇	
栖	陶	洲	首	周	ス	●	甚	神	仁	榛	新	進	信	城	代	素	白	錠	淨	常	
四一六	四一六	四一六	四一六	四一六	四一六	四一六	四一六	四一六	四一六	四一六	四一六	四一六	四一六	四一六	四一六	四一六	四一六	四一六	四一六	四一六	
澄	隅	炭	角	住	砂	錫	鈴	助	鋤	杉	菅	末	吹	水	驚	調	詠	壽	巢	須	
四一〇	四一〇	四一〇	四一〇	四一〇	四一〇	四一〇	四一〇	四一〇	四一〇	四一〇	四一〇	四一〇	四一〇	四一〇	四一〇	四一〇	四一〇	四一〇	四一〇	四一〇	
芹	錢	積	說	關	石	尺	勢	清	西	生	瀬	馳	施	妹	背	世	セ	●	駿	摺	
四一七	四一七	四一七	四一七	四一七	四一七	四一七	四一七	四一七	四一七	四一七	四一七	四一七	四一七	四一七	四一七	四一七	四一七	四一七	四一七	四一七	

開	海	貝	改	甲	鍛	嘉	葛	華	鹿	賀	蚊	香	狩	何	可	加	カ	●	隱	恩	
二四八	二四八	二四八	二四八	二四八	二四八	二四八	二四八	二四八	二四八	二四八	二四八	二四八	二四八	二四八	二四八	二四八	二四八	二四八	二四八	二四八	
柁	檜	利	笠	籠	梯	笕	蔭	陰	影	景	掛	角	鍵	書	蠟	垣	柿	鏡	各	會	
二四五	二四五	二四五	二四五	二四五	二四五	二四五	二四五	二四五	二四五	二四五	二四五	二四五	二四五	二四五	二四五	二四五	二四五	二四五	二四五	二四五	二四五
包	蟹	蝸	叶	門	桂	勝	一	惟	堅	片	方	風	悴	春	數	精	粕	柏	楫	棍	
二五〇	二五〇	二五〇	二五〇	二五〇	二五〇	二五〇	二五〇	二五〇	二五〇	二五〇	二五〇	二五〇	二五〇	二五〇	二五〇	二五〇	二五〇	二五〇	二五〇	二五〇	二五〇
刈	烏	唐	辛	樞	萱	茅	鳴	龜	神	上	鎌	釜	壁	鎬	兜	蒲	樺	椏	鐘	兼	金
二六二	二六二	二六二	二六二	二六二	二六二	二六二	二六二	二六二	二六二	二六二	二六二	二六二	二六二	二六二	二六二	二六二	二六二	二六二	二六二	二六二	二六二
貴	喜	鬼	紀	城	氣	木	ギ	キ	●	觀	簡	漢	菅	勘	冠	甘	河	川	輕	假	苻
二六四	二六四	二六四	二六四	二六四	二六四	二六四	二六四	二六四	二六四	二六四	二六四	二六四	二六四	二六四	二六四	二六四	二六四	二六四	二六四	二六四	二六四
切	刑	行	京	清	久	肝	君	公	杵	絹	衣	狐	橋	吉	北	岸	菊	樹	旗	幾	
二七四	二七四	二七四	二七四	二七四	二七四	二七四	二七四	二七四	二七四	二七四	二七四	二七四	二七四	二七四	二七四	二七四	二七四	二七四	二七四	二七四	二七四
葛	杏	朽	口	楠	鯨	櫛	串	草	日	釘	陸	玖	公	工	久	九	ク	●	金	桐	
二七三	二七三	二七三	二七三	二七三	二七三	二七三	二七三	二七三	二七三	二七三	二七三	二七三	二七三	二七三	二七三	二七三	二七三	二七三	二七三	二七三	二七三
郡	軍	歟	桑	黑	畔	樽	幕	吳	車	來	栗	藏	鞍	倉	糸	汲	熊	隈	窪	國	
二七七	二七七	二七七	二七七	二七七	二七七	二七七	二七七	二七七	二七七	二七七	二七七	二七七	二七七	二七七	二七七	二七七	二七七	二七七	二七七	二七七	二七七
木	久	子	小	コ	●	嚴	源	玄	監	劔	見	煙	慶	計	外	下	毛	ダ	ケ	●	
二七五	二七五	二七五	二七五	二七五	二七五	二七五	二七五	二七五	二七五	二七五	二七五	二七五	二七五	二七五	二七五	二七五	二七五	二七五	二七五	二七五	二七五
幸	交	好	向	江	甲	功	公	上	鯉	後	吳	伍	五	濃	黃	許					
二七一	二七一	二七一	二七一	二七一	二七一	二七一	二七一	二七一	二七一	二七一	二七一	二七一	二七一	二七一	二七一	二七一	二七一	二七一	二七一	二七一	二七一

東京 了之部 (安,足)

安藤 紋次郎 ●農業、荏原、碑文谷一八〇三〇七
安藤 彌七 ●尾張屋齋藤商、神田、同朋、一
安藤 彌輔 ●會社員、北豐島、西巢鴨、集鴨
安藤 彌太郎 ●指物業、淺草、榮久、一七
安藤 安太郎 ●家主、北豐島、西巢鴨、池袋一
安藤 康次郎 ●一般、短期、實物取引員、日本
安藤 芳太郎 ●橋、南茅場、河岸一〇七五九九
安藤 良温 ●荒物商、豐多摩、淀橋、角管八
安藤 善親 ●東京、元數寄屋、四ノ一
安藤 利吉 ●陸歩中佐、參謀本部々員
安藤 力之助 ●牛込、甲辰、六富山方
安藤 鍊治郎 ●料理業、牛込、岩戸、一
安念 精一 ●日本橋、本石、一ノ八五〇
安羅 岡種四郎 ●安田銀行調査課長、北豐島、高
安樂 兼直 ●寫眞師、本所、清水、一九
安樂 兼道 ●鬼怒川水力電氣(株)社員、四谷、
安樂 才一郎 ●信託株式會社池袋、北豐島、一

安樂 直治 ●學習院教授、豐多摩、杉並、阿
安樂 城宗六 ●榎山堂醫院醫師、豐多摩、澁谷、
安樂 城大造 ●在郷陸砲大佐、豐多摩、澁谷、
足助 嘉一郎 ●府會議員、東仙閣牛島料理業、
足助 素一 ●下谷、池、堀仲、二九〇四八二
足助 直次郎 ●農文閣、出版業、牛込、神樂、
足助 愛藏 ●會社員、小石川、香羽、四ノ一二
足立 榮作 ●短期實物取引員、日本橋、坂
足立 改次郎 ●內務省神戶事務官、北豐島、
足立 確三 ●高田、大原、一五九〇四〇六
足立 勝次郎 ●東京共同商會(株)取締役、町長、
足立 龜藏 ●遊藝師、四谷、新宿、一ノ三
足立 勘藏 ●北豐島、長崎、三九五〇
足立 吉五郎 ●北豐島、大塚上、一八
足立 吉三 ●小石川、小石川、一
足立 鳩吉 ●官吏、左門、二八

足立 金藏 ●米商、小石川、大塚上、一八二〇
足立 金太郎 ●北豐島、長崎、二二一八
足立 欽一 ●北豐島、長崎、四一一二
足立 銀次郎 ●新築、一ノ八五〇三〇九、四谷、
足立 熊五郎 ●牛乳商、北豐島、長崎、一九五
足立 慶太郎 ●勞力請負業、神田、美土代、二
足立 兼吉 ●宿、一ノ八五〇四四、四谷、新
足立 兼五郎 ●酒商、赤坂、青山南、六ノ四八
足立 元次郎 ●銀行員、荏原、入新井、不入斗、
足立 源三郎 ●小名木川醫院、醫師、深川、猿
足立 源太郎 ●江、六〇七〇、本七三三三六
足立 才一 ●魚商、豐多摩、淀橋、柏木七五
足立 貞嘉 ●日本コナミル(株)取締
足立 三次郎 ●製線請負業、北豐島、長崎、一

東京 了之部 (足,阿)

足立 三郎 ●豐多摩、澁谷、中澁谷六八二
足立 次郎吉 ●時計商、神田、松枝、一八
足立 重太郎 ●農業、北豐島、長崎、二二七〇
足立 莊 ●芝、白金今里、八四
足立 鐵之助 ●日本徵兵保險(株)事務、內國貯
足立 藤次郎 ●三井信託(株)幹事、麹町、上六
足立 利夫 ●東洋拓殖(株)社員、赤坂、一ッ
足立 壽雄 ●鐵道技術師、工作局
足立 友次郎 ●農業、北豐島、長崎、三一七八
足立 初太郎 ●農業、北豐島、長崎、四〇八八
足立 治美 ●第百銀行營業部長代理、豐多摩、
足立 文輔 ●東京市主事、會計課勤務、豐多
足立 盛夫 ●浦賀船渠(株)事務部長、四谷、三
足立 泰雄 ●商工技術師、四谷、本村、三五
足立 豐 ●男爵貴族院議員、麹町、三番、八一

足達 丑六 ●東京市教員講習所講師兼東京市
足達 龜治 ●在郷陸軍少將、豐多摩、代々木、
足達 盛義 ●東京市技術師、電氣研究所、豐多
足達 安右衛門 ●肥料商、北豐島、高田、三二四
足利 於菟丸 ●子爵、駒込林、二一九
足利 善太郎 ●靴商、神田、小川、三五九
足利 晴之助 ●家具商、神田、浪六、七、五二
阿内 重昌 ●沖氣(株)倉庫課長、赤坂、青
阿片 勘五郎 ●並木、商店、乾物海苔商、淺草、
阿形 菊次郎 ●自動車商、小石川、指ヶ谷、四
阿川 金三郎 ●農業、荏原、世田ヶ谷、下北澤
阿川 信平 ●農業、荏原、世田ヶ谷、下北澤
阿川 寅吉 ●理髮業、京橋、尾張、一ノ五
阿河 財造 ●東大講師、陸軍技術師、航空研究
阿久井 初 ●醫師、荏原、玉川、等々力、一
阿久澤 友助 ●下谷區會議員、下谷、御徒、一
阿久澤 勇藏 ●會社員、豐多摩、野方、新井五
阿久津 銳男 ●三菱(株)社員、豐多摩、下澁谷

阿久津 喜兵衛 ●麹町區會議員、砂利採掘業、麹
阿會 菊藏 ●下谷、谷中初音、四ノ一九〇一
阿會 友吉 ●古着商、下谷、東黒門、二〇
阿會 八和太 ●特許局事務官、庶務課長兼商工
阿會 正治 ●書記官、荏原、下大崎、居木橋一
阿蘇 英郎 ●海軍大佐、荏原、世田ヶ谷、太
阿武 清 ●會社員、赤坂、青山南、二ノ三五
阿武 忠祐 ●會社員、荏原、荏原、戸越、九八
阿辻 堯二 ●在郷陸軍二等軍醫、愛山堂醫院
阿出川 幸藏 ●農業、南足立、江北、宮城三二
阿出川 留五郎 ●武藏屋酒商、牛込、若松、五
阿藤 重雄 ●三三三三、牛三、四、二五三七
阿藤 質 ●三三三三、牛三、四、二五三七

東京 了之部 (阿、合、相)

Table listing names and addresses for the '東京 了之部' section, including entries like 阿部 雅雄, 阿部 松次, 阿部 又三郎, etc.

東京 了之部 (相)

Table listing names and addresses for the '東京 了之部 (相)' section, including entries like 相澤 章, 相澤 勝太郎, 相澤 喜一郎, etc.

東京 了之部 (相、會、愛、藍、饗、青)

相原 兼吉 ●北豐島、下板橋、二〇五三
相原 憲三 ●運送業、北豐島、下板橋、八二
相原 光太郎 ●丹波屋、仲立業、荏原、南品川、二
相原 清太郎 ●北豐島、西ヶ原、七九六
相原 瀧次郎 ●鼻緒商、淺草、花川戸、六八
相原 谷藏 ●芳千閣、ホテル業、神田、錦、三
相原 傳五郎 ●伊勢傳、酒商、北豐島、下板橋、
相原 直義 ●六五八、九二、板橋、一〇九
相原 米藏 ●ソリス商、豊多摩、中瀬谷、六
相原 益功 ●一四、九四、青三六、二一、一七
相原 美佐治 ●麻布、北日ヶ窪、三七
相原 道太郎 ●相喜古著商、神田、紺屋、一
相原 理作 ●明治屋(株)社員、豊多摩、中野、三
相原 林藏 ●乾物商、荏原、大井、六四九
相見 盤 ●株式現物仲買業、日本橋、南茅
相宮 和二郎 ●銅鐵商、神田、仲、一、一六
相本 與三松 ●相本染工所、染色業、南葛飾、
會澤 浩 ●會社員、荏原、入新井、不入斗、
●八所得税 ▲電話

青木 盤雄 ●麻布、霞、六
青木 宇右衛門 ●家主、本郷、駒込西片、一四
青木 宇太郎 ●鹽干魚商、日本橋、青物、一三
青木 梅三郎 ●子爵、豊多摩、下瀬谷、常磐
青木 英作 ●第一銀行支部主任、桐生機械
青木 榮一郎 ●綱榮、生魚商、日本橋、安針、
青木 榮次郎 ●伊勢屋實業、神田、和泉、一
青木 榮八 ●關本水室、水商、赤坂、青山北
青木 音次郎 ●青木音次郎商店主、日本橋、小
青木 カ子 ●産婆、赤坂、青山北、四、一〇五
青木 嘉市 ●伊勢惣商店、白米商、北豐島、大
青木 嘉三郎 ●西巢鴨、池袋、八一五、七八八、大
青木 角太郎 ●町三番、八四、五三三、九段
青木 一男 ●大藏書記官、理財局國庫課長兼
青木 鎌次郎 ●大臣官房秘書課長、荏原、北品
青木 龜三郎 ●雜貨商、豊多摩、淀橋、角管、
●八所得税 ▲電話

東京 了之部 (青)

青木 龜太郎 ●會社員、北豐島、長崎、一八九
青木 喜一郎 ●荏原、大井、四五六、四
青木 喜一郎 ●南葛飾、小松川、三、六四
青木 菊雄 ●三菱(株)常務理事、旭硝子(株)
青木 君介 ●取組、三菱海上火災、三菱倉
青木 鏡太郎 ●造船、三菱電機、三菱鐵工、三
青木 近藏 ●造各(株)監査、荏原、大井、鹿
青木 金三郎 ●島各、四一、六五、二、大森、七、一
青木 金作 ●會社員、本所、相生、三、一四
青木 金藏 ●四谷、花園、二六
青木 金太郎 ●二、〇、六八、本郷、駒込千駄木、
青木 金兵衛 ●農業、荏原、玉川、用賀、五五
青木 銀次郎 ●金物商、本郷、湯島、一、一七
青木 楠男 ●市主事、東京市電氣局、豊多摩、
青木 邦吉 ●赤坂、青山南、五、七八
青木 國五郎 ●洋食業、京橋、新富、三、七
●八所得税 ▲電話

東京 了之部 (青)

Table of names and addresses for the '東京 了之部 (青)' section, including names like 青木 眞亮, 青木 三二, 青木 三三, etc., and their respective locations and phone numbers.

東京 了之部 (青)

Table of names and addresses for the '東京 了之部 (青)' section, including names like 青木 徹二, 青木 鐵太郎, 青木 鐵松, etc., and their respective locations and phone numbers.

東京了之部 (青)

所得税 電話

Table listing names and addresses for the 'Tokyo' section, including entries like 青地賢三, 青野平九郎, 青柳正三, etc.

Table listing names and addresses for the 'Tokyo' section, including entries like 青柳安太郎, 青柳芳次郎, 青野常三郎, etc.

東京了之部 (青)

所得税 電話

所得税 電話

東京了之部 (秋)

●八所得稅 ▲八電話

Table listing names and addresses for the 'Tokyo' section, including entries like 秋元 武助, 秋元 善衛, 秋元 章夫, etc., with their respective locations and phone numbers.

東京了之部 (秋)

●八所得稅 ▲八電話

Table listing names and addresses for the 'Tokyo' section, including entries like 秋元 政司, 秋元 松之助, 秋元 八百次郎, etc., with their respective locations and phone numbers.

東京 了之部 (秋)

Table listing names and addresses for the '了之部' section, including entries like 秋山源太郎, 秋山幸三郎, 秋山孝之輔, etc., with their respective professions and contact information.

東京 了之部 (秋、穂、芥、揚、淺)

Table listing names and addresses for the '了之部' section, including entries like 秋山武士丸, 秋山文武, 秋山真澄, etc., with their respective professions and contact information.

東京 了之部 (淺)

●八所得稅 ▲八電話

Table listing names and details for the '東京 了之部 (淺)' section. Includes names like 淺井定吉, 淺井三五郎, 淺井繁次郎, etc., with associated addresses and phone numbers.

東京 了之部 (淺)

●八所得稅 ▲八電話

Table listing names and details for the '東京 了之部 (淺)' section, continuing from the previous page. Includes names like 淺賀銜之助, 淺賀竹之助, 淺賀長兵衛, etc., with associated addresses and phone numbers.

東京 了之部 (淺)

淺田甚右衛門	淺田末二郎	淺田辰五郎	淺田長藏	淺田恒二	淺田鐵之輔	淺田徳次郎	淺田寅之助	淺田ひろ	淺田秀衛	淺田廣太郎	淺田福一郎	淺田正夫	淺田正雄	淺田正一		
淺田銀行頭取、蕎麥粉製造業、 三三四▲中野、四一八●九五 三四▲四谷三五〇●五九四	石崎(株)大森支店主任心得 荏原、入新井、不入斗 ●八〇▲四谷三五〇●二〇一八	牛肉商、四谷、傳馬、二七 石灰セメント商、荏原、北品 川、三一●一六九八▲高四四一	一八一七●南葛飾、寺島、二九六二 ●四七	山政支店、淺田屋醬油商、豊多 摩、中野、二一四●七六一▲四 谷三五〇●二〇一九	酒、味噌商、淺草、聖天橋、一九 ●八五▲淺八四一〇●五四三	吉橋支店、牛肉商、豊多摩、中 谷、三〇一●五二〇▲青三 六一三三五	そば商、豊多摩、淀橋、柏木、 一五二●六〇	カフエー、パワリス、タ(株)庶務主 任、芝、高輪南、三〇	中央毛糸紡績(株)専務 南葛飾、寺島、一三一〇	警視廳警視會計課長、小石川、 三九一●一九〇●一〇五▲牛 三九一●一九〇	荏原、大崎、桐ヶ谷、一〇〇 ●六七	神田、駿河臺鈴木、一五二二 ●七三七▲神二五〇●一五二二	熊本通信局海部部長、東京地方 海員審判所審判官、東京高等商 船學校教授、小石川、大塚、仲、 二六〇●一〇二〇▲大塚八六〇●八			
淺田正幸	淺田政吉	淺田萬	淺田美之助	淺田峰	淺田徳則	淺田勇吉	淺田洋次郎	淺田良逸	淺田唯吉	淺沼享一	淺沼宗吉	淺沼鑄	淺沼藤吉			
下谷、池ノ端茅、二ノ一六 ●三六〇▲下八三一〇●一七 山政本店、淺田屋、醬油商、豊多 摩、中野、五七六●八一六▲四 谷三五〇●二〇一〇(2)●中野六 五(4)	神田、駿河臺鈴木、一 ●一一五	三井物産(株)機械部東京支部 長、麻布、富士見、一五●九二七 ▲高四四一四七九四	麹町、下六番、四八	●一〇七	貴族院議員、錦鷄間祇候、日本 赤十字社、北海道協會、東洋協 會各理事、横濱正金銀行、日清 製油、東京農林、日本染料、中 華企業各(株)監査、麹町、下 三番、四八●三二九五▲九段三 三〇●九五五	豊多摩、中野、九六八 ●一〇二▲中野二二三	洋白(資)社長、四谷三三、東信濃、 ●九〇●九四四▲四谷三五〇●四七 五九	男爵、陸軍少將、近衛師團司令 部附、牛込、市谷富久、一四▲ 四谷三五〇●三三〇	奥服商、豊多摩、澁谷、青山 南、七ノ五●二七八▲青三六 〇三一九	三河屋、江戸の味、煎餅商、小 石川、指ヶ谷、一八八●一〇二〇	八十四銀行下谷支店長 小石川、林九二●一〇八	赤坂、青山高樹、一二 ●八〇	淺沼商會(資)代表、日本橋、 淺沼、二ノ一六▲日二四一〇五四 九(4)			
淺沼徳之助	淺沼寅吉	淺沼治	淺沼彦一郎	淺沼實	淺沼與七	淺沼龍吉	淺野一郎右衛門	淺野丑之助	淺野馬二	淺野英次	淺野榮作	淺野應輔	淺野格	淺野勝之助	淺野一男	淺野勘六
古河鐵業(株)會計課長、牛込、 中、三一●一九〇	●二四一	淺沼商會(資)代表、寫眞機械 商、麹町、平河、四ノ九●八九 ▲九段三三三〇●三三九	大審院判事、豊多摩、野方、江 古田、上ノ原、六四九●一四三 ●七八▲神二五〇●一四六一	●七八▲神二五〇●一四六一	●七八▲神二五〇●一四六一	●七八▲神二五〇●一四六一	淺沼寫眞機店主、丸ビル一〇三 ●一八(店)、豊多摩、澁谷、 青山北七ノ一▲丸二二三一八六 九(店)青三六一四七三	●一五三	●一六一	古賀牛乳店、牛乳商、麻布、我 善坊、五〇●四九▲青三六一二 九〇七	東京鐵道局技師 麹町、永樂、芝、西久保櫻川、二〇 ●六六	工博、東大名譽教授、東京電氣 (株)取締役、麻布、第一四八●二 四二七▲青三六一六四二〇	東京電氣(株)社員、麻布、弁、 一四八●一八九	玩具商、淺草、八幡、七 ●二八一▲淺八四一三三七二	淺野公府家令、在郷海主計大 佐、本郷、向ヶ岡、生、三〇一 四七▲小八五一四一六九	鐵工業、京橋、月島、二ノ七 ●六七



時流を抜く

權威ある流行の提唱と確實なる
實用向百貨の廉價提供は當店の
最も誇とする處であります

松坂屋は代表的の
デパートメントストア



東京(上野・銀座)
松坂屋
名古屋・大阪

東京 了之部 (麻、朝)

朝比奈 義馬 二軍醫正、第一師團經理部員、豐多摩、西大久保、四六九

東京 了之部 (朝、旭、勤、生、芦、蘆、味、飛、小、東、吾、我、遊、厚、渥)

朝比奈 義馬 二軍醫正、第一師團經理部員、豐多摩、西大久保、四六九

東株一般取引員

長短實國

期期物債



御申込次第進呈
週報金表
委託証據案内
營業案内

陸井幸平

重要なる機關

有價証券の種類と範圍が擴大するにつれ其信用を鑑別し、眞價を評價し消化を自在ならしむるの必要が益々切に當つて参ります公認機關たる市場の御利用が今日の經濟組織に於て特に重要であり當店の御利用が常に御便利なる事を實際にお試しを願ひます。

皆様の機關店

代表番號

長距離専用

茅場町局(66) 2131 2795 2797
2141 2796 2798

東京日本橋區坂本町

電話

雨宮 治良	雨宮 庄兵衛	雨宮 新吉	雨宮 新藏	雨宮 壽美恵	雨宮 直	雨宮 近義	雨宮 てる	雨宮 鐵郎	雨宮 豐次郎	雨宮 久七	雨宮 秀吉	雨宮 寛	雨宮 彌一	雨宮 良孝	雨宮 義角												
東京電力(株)庶務課長、赤坂、青山南、五ノ八四▲青三六一三九六二	酒商、南葛飾、寺島、一七一六	藥種商、龜町、三番、八	赤坂、南葛飾、小松川、一ノ四九	赤坂、青山南、六ノ一四七	赤坂、一六二▲青三六二四〇七	赤坂、下谷、仲御徒、三ノ五八	赤坂、二ノ二九▲五四一▲銀五七一	信越電力(株)社員、雨宮保全	旭電化工業(株)監査、赤坂、青	山南、二ノ五六▲九九九▲青三	砂糖商、南葛飾、小松川、二ノ	富士屋、英子商、南葛飾、小松	萬年屋、英子商、四谷、鹽、三	醫師、北葛飾、集鴨、上駒込、	旭硝子會社社員、豊多摩、千駄ヶ	代理業、本郷、向ヶ岡彌生、二											
雨宮 義郎	雨宮 龍吉	雨宮 良平	雨宮 量七郎	雨本 平次郎	雨森 穎三	雨山 達也	綾 元吉	綾 井忠彦	綾 小路	綾 喜久二	綾 橋樹	綾 金藏	綾 健太郎	綾 佐一郎	綾 部 齊次郎												
東京電燈(株)社員、赤坂、青山、	三井銀行員、荏原、大井、唐塚、	洋品雜貨商、博品館内、雨宮洋品	店主、下谷、谷中初音、四ノ五	長芝、三田四國、海軍省醫務局	二ノ高四四一四九四〇一五〇一九	建築業、京橋、東仲通、二ノ九	雨森文永堂、文具房商、京橋、	南傳馬、一ノ五〇九六▲京五	六ノ二四八〇	荏原、世田谷、太子堂、四四六	官吏、芝、白金三光、五五三	芝浦製作所(株)監査、北葛飾、	高田、高田、一六〇〇▲四五五	牛三、四一四〇六	子爵、貴族院議員、豊多摩、代	三幡、幡ヶ谷、宮本、一三三	三六三▲下八三一▲二三三	宮本印刷所主、印刷業、神田、	雛人形、荏原、大井、六七七	軍人、荏原、大井、六七七	一般、短期、實物取引員、日本	橋、南茅場、四一七七七▲茅	飯山鐵道(株)取締役、信越電力	飯山鐵道(株)取締役、信越電力	吉原、寺、六ノ一八	荏原、上目黒、二一九三	浴場、日本橋、綱敷、三ノ一三
綾 部 千代松	綾 部 文藏	綾 部 利三郎	綾 部 良一	鮎 貝 昌藏	鮎 貝 秀三郎	鮎 川 義介	鮎 川 正治	荒 幾次郎	荒 吉五郎	荒 金次郎	荒 庄次郎	荒 長次郎	荒 文雄	荒 井安久太郎	荒 井 幾次郎												
菓子商、豊多摩、下戸塚、二八三	赤坂、青山南、三ノ四七	綾部隆昌(株)監査、麻布、北新	三河屋靴製造業、神田、宮本、	●七〇五▲下八三一▲二三三	●七〇五▲下八三一▲二三三	●七〇五▲下八三一▲二三三	●七〇五▲下八三一▲二三三	●七〇五▲下八三一▲二三三	●七〇五▲下八三一▲二三三	●七〇五▲下八三一▲二三三	●七〇五▲下八三一▲二三三	●七〇五▲下八三一▲二三三	●七〇五▲下八三一▲二三三	●七〇五▲下八三一▲二三三	●七〇五▲下八三一▲二三三												

東京 了之部 (雨、綾、鮎、荒)

●所得税 ▲電話

東京了之部 (新)

●八所得稅▲八電話

Table listing names and details for the '東京了之部 (新)' section, including names like 新井金之助, 新井謹三, 新井銀藏, etc., and their associated addresses and phone numbers.

東京了之部 (新、嵐、在、有)

●八所得稅▲八電話

Table listing names and details for the '東京了之部 (新、嵐、在、有)' section, including names like 新井春次郎, 新井半七, 新井秀夫, etc., and their associated addresses and phone numbers.

東京了之部(有)

●八所得税 ▲ハ電話

有賀長文 三井(名)常務理事、三井信託(株)代表、三井生命、熱帯産業、王子製紙、各(株)取締、日本製鋼所、東洋製鐵各(株)監査、麻布、飯倉片、二五〇九、四〇〇三、六二二〇、五〇九、大日本紡績(株)取締、牛込、神樂、二、二、六一四六、牛三、四、二、四、五、三、

有馬元治郎 伊勢元本店(株)社長、下谷、入谷、二〇七八、下八三一、六〇、赤坂、赤坂、檜、六、

東京了之部(有、蟻、淡、粟)

●八所得税 ▲ハ電話

四四



全 景

理想の三層新館
大浴場。湯瀧新設

大浴室屋上遊技場

清快樓 古屋旅館

熱海温泉

汽車東京より僅三時間

電話熱海十六番・百十番・二百番
驛前支店

電話熱海 三百十六番

御客室は全部南向にて海を眺め居心地最も宜しく各室共電話(市外接続)及び洗面所の設備あり
ラチオ 大廣間 玉突場 寫真暗室
ビアノ オルガン ビンポン 其他娛樂器具完備 専用曳網 ボート
浮袋等もあり

東京 ア、イ、牛之部 (粟、イ、井)

栗屋 七郎 芝、白金三光、一一七
栗屋 静 銀行員、牛込、台、一六
栗屋 米子 小石川、駕籠、一四一
栗屋 良馬 農林技師、豊多摩、中野、上町、
九五一・七六

イ、牛之部

ウイリヤム イドイ
井合 俊作 救世軍指揮官、麻布、新龍土、
一二八八
薪炭問屋、豊多摩、下澁谷、一
三一三三
井伊 鉦太郎 日本勸業銀行員、豊多摩、下澁
谷、三五六・七二
井伊 直方 子爵、豊多摩、淀橋、柏木三六
四八七
井伊 直忠 伯爵、豊多摩、淀橋、角管二一
八〇九六〇三
井内 金太郎 在郷海軍武官、牛込、矢來、四
左官、豊多摩、下戸塚、一九九
井浦 五平治 東京商科大学教授、豊多摩、大
久保百人、三六二・四一五
井浦 仙太郎 小間物商、豊多摩、大久保百人、
三六六・五七
井浦 可信 東京地方養業(株)常務取締役、日
本橋、箱崎、一ノ、一五五
井岡 邦雄 兼松商店(株)東京支店次長、芝、
白金三光、二六九・三二五
井垣 虎治 白金山三三三

井形 三四郎 文房具商、深川、東元、一八
井門 襄 富士屋乾物商、芝、白金三光、二
四二〇〇
井川 浅吉 蠟製造業、北豊島、日暮里、谷
中本、九六〇・九三
井川 石五郎 會社員、神田、田代、三
六〇
井川 鉦一 日本郵船(株)社員、赤坂、青山
南、六ノ、一四・二三五
井川 忠次郎 農業、豊多摩、井荻、上荻窪、
四四九
井川 留吉 白米商、豊多摩、淀橋、柏木一
六九
井川 正雄 小石川、大塚、七〇
井川 績 會社員、麴町、中六番、一六
一六一
井口 勇 金子鑛業(株)取締、麻布、永坂、
二五
井口 梅三郎 志田鐵工所(株)専務、芝、白金
砂糖干物商、麴町、飯田、三ノ
四七二
井口 衛穂 實業堂、文房具商、牛込、早稲
田、二七一
井口 延次郎 衆議院議員、内閣總理大臣秘書
官、麻布、永坂、二五
井口 勝三郎 農業、豊多摩、井荻、下井草、
一七九
井口 勝保 會社員、荏原、大井、四九七八
井口 龜三郎 毛織物洋反物商、牛込、通寺、
六九
井口 義一 井口鐵工所(株)監査、芝、三田
神田、駿河臺西紅梅、六
井口 吉藏 神田、駿河臺西紅梅、六

井口 健次郎 履物商、日本橋、西線河岸、一
〇五七
井口 元吉 井口銅鐵商店主、神田、紺屋、一
三六七
井口 源之助 會社員、牛込、余丁、八八
井口 五郎 在郷陸軍少將、荏原、駒澤、深澤、
一二五
井口 鹿象 内務技師、東京土木出張所、豊
多摩、中野、桃園、三二七
井口 重次 會社員、豊多摩、下澁谷、八二
八
井口 正次郎 醫師、豊多摩、中野、三八五九
六九
井口 昌藏 小林商店(株)取締、牛込、二
三九二
井口 新之助 農業、豊多摩、井荻、下井草、
二〇
井口 助次郎 小石川、高田老松、一七
九
井口 誠一 凸版印刷(株)取締、向山堂、牛
込、長延寺、七
井口 外之進 金子商店肉類商、京橋、新築、三
一〇
井口 第二郎 荏原、入新井、新井宿、六五六
四八〇
井口 常次郎 井口鐵工所(株)相談、芝、白金
三三
井口 常雄 川、大教授、工學部、小石
川、駕籠、一三二
井口 藤吉 蕎麥商、芝、新堀、一五
四七
井口 豊次郎 三河屋酒醬油商、芝、三
一〇
井口 仁三郎 實業、牛込、富久、一八

利率當配益利 厘五分四

一昭和元年度は契約者への利益配當準備として金八拾萬圓餘を繰込みました
 依て利益配當附屬約に對する同年度の配當は保險料年額に對し左の通りであります
 最高 三割六分
 最低 四分五厘
 一利益配當率は營業の狀況に伴ひ年々依り多少の増減は免かれませぬが契約御繼續の年々を重ぬるに従ひ配當金が增加しますから御拂込料金は年々減少するに成りま



日本生命保險株式會社

昭和元年末

一資産總額 金參千八百五拾萬圓
 一保險金額 金貳億壹千五百萬圓
 一收入保險料 金壹千〇拾四萬圓

明治二十七年九月設立

本店 東京市麹町區内幸町二丁目三番地

支店
 東京市 仙臺市 新潟市
 大阪市 金澤市 眼本市
 名古屋市 函館市 横濱市
 福岡市 神戸市 松本市
 小樽市 高松市 秋田市
 廣島市 京都市

東京

イ、牛之部 (井)

●八所得税▲八電報

井口 乘海	井口 春	井口 春久	井口 彦三	井口 美恵子	井口 もと	井口 基次	井口 泰吉	井口 義雄	井口 熊林	井口 平三郎	井口 勝三	井口 健次郎	井坂 孝					
井阪 重太郎	井坂 達太郎	井坂 藤助	井坂 富士雄	井澤 吉之助	井澤 定八	井澤 茂	井澤 新	井澤 新	井澤 新	井澤 善也	井澤 隆藏	井澤 春馬	井澤 弘	井澤 清	井澤 重保	井尻 嘉與藏	井尻 英一	
井尻 新之助	井世 三之助	井關 圭三	井關 十次郎	井關 泰	井關 貢	井關 美之	井關 美安	井關 美志	井關 美志	井關 美志	井關 美志	井關 美志	井關 美志	井關 美志	井關 美志	井關 美志	井關 美志	井關 美志
井關 美志	井關 美志	井關 美志	井關 美志	井關 美志	井關 美志	井關 美志	井關 美志	井關 美志	井關 美志	井關 美志	井關 美志	井關 美志	井關 美志	井關 美志	井關 美志	井關 美志	井關 美志	井關 美志

東京 1、牛之部 (井)

井田 榮造 井田 きんる 井田 精 井田 現之助 井田 五郎 井田 幸太郎 井田 耕治 井田 さだ 井田 善之助 井田 宗次 井田 武雄 井田 忠治 井田 忠信 井田 忠次郎 井田 長作 井田 鐵臣

井田 篤之助 井田 房雄 井田 平次郎 井田 兵吉 井田 優 井田 守三 井田 芳藏 井田 三郎 井田 尚芳 井田 彦太郎 井田 信太郎 井田 静次郎 井田 燕次 井田 久間彦 井田 眞一

井手 武雄 井手 謙一郎 井手 徳一 井手 豊次郎 井手 速水 井手 義行 井出 五男 井出 謙治 井出 郷助 井出 繁三郎 井出 大三郎 井出 武雄 井出 武四郎 井出 辰太郎 井出 豊作

東京 1、牛之部 (井)

井出 正孝 井出 光輝 井出 廉三 井出 敬典 井戸 徳 井戸 辰三 井東 寅藏 井東 春吾 井藤 半彌 井西 貞作 井野 勇 井野 英一 井野 碩哉 井野 春詔 井野 與平 井ノ口 卦太郎 井野口 春清

井上 愛民 井上 淺次郎 井上 綾太郎 井上 伊之吉 井上 伊三郎 井上 昱太郎 井上 幾太郎 井上 儀吉 井上 一郎 井上 市太郎 井上 稻太郎 井上 卯之助 井上 永太 井上 英吉 井上 英次郎 井上 榮三郎

井上 圓治 井上 乙彦 井上 嘉一郎 井上 角五郎 井上 勝治 井上 勝純 井上 勝太郎 井上 勝之助 井上 勝好 井上 一之 井上 一夫 井上 龜五郎 井上 龜太郎 井上 甘吉 井上 官次郎

●所得税 ▲電話

四九

東京 1、牛之部 (井)

●所得税 ▲電話

井上 貞吉 日本郵船(株)機關課長、北豐島、西集鴨、宮仲二二七〇二九七、大塚八六一二二七二

井上 友吉 赤坂、田、五ノ七

井上 秀雄 東京市工務、財務課勤務、豊多摩、杉並、阿佐ヶ谷、二二二七

井上 政良 諸機械商、麻布、新廣尾、一〇二〇二〇〇、高四四一五四

井上 光輝 軍人、牛込、矢來、一一ノ二〇

井上 與一郎 在郷陸少將、豊多摩、下戸塚、荒井山、四九二〇一、一六

東京 1、牛之部 (井)

●所得税 ▲電話

井上 道太郎 甲斐絹商、日本橋、新築物、七

井上 與一 洋菓子商、四谷、麴町、一三ノ

井上 六郎 豊多摩、中野、一〇九三

東京 一、牛之部 (井、五)

井波修次郎 印刷業、神田、今川小路、一〇一八二
井婆康次郎 活字商、神田、表神保、一〇七〇
井畑田一 守井商店(株)専務、麻布、斧、七九〇
井原喜三郎 北豊島、下板橋、一〇五〇四
井原作太郎 丸井屋、金物商、浅草、北仲、一〇二八二
井原寅松 設計師、本郷、西片、一〇五二
井原秀 自轉車商、京橋、南大工、七四七
井原良雄 大日本コイル天紡織(株)監査、鬼足袋工業(株)取締、日本橋、本石、三ノ一三、日二四一〇〇
井原頼明 千代田通信社長、麹町、永田、一ノ三〇〇
井深梶之助 芝、白金三光、三四六
井深玄真 醫師、小石川、柳、二七〇
井部信兵衛 米信商店、洋傘羅紗商、日本橋、通油、一六八、浪六七一六
井部太郎 組紐製造業、北豊島、日暮里、谷中本、二一六、九六
井水富 實業、小石川、大塚辻、九〇三〇
井向辰次 麻布、新網、一ノ四三
井村梅吉 建築業、浅草、東三筋、五一、一四一、浪八四四〇〇三
井村英次郎 醫師、東京鐵道病院、第一内科、長谷、一四〇、一五六

井村榮吉 井村整廣堂、石輪商、本所、吉田、二〇一七四
井村忠太郎 豊多摩、代々幡、幡ヶ谷、九一七八
井村春吉 日興證券(株)副支配人、荏原、上馬、新寄、一三八
井村松五郎 時計附屬品商、浅草、西鳥越、八〇一〇九
井村與會次郎 フェルト商、浅草、馬道、六〇七
井元鐵吉 地主、豊多摩、中野、四一九六
井元定吉 荏原、世田谷、下北澤、六九一
井元代治郎 會社員、豊多摩、淀橋、角等一〇三三
井元長太郎 青物商、京橋、木挽、一ノ一一四
井元鐵五郎 地主、豊多摩、中野、四一九六
井元政吉 齊藤嘉商店(名)代表、日本橋、濱、二、一、三〇八、浪六七
井本愛助 浴場、本所、横網、一ノ七
井本龜千穂 地主、豊多摩、千駄ヶ谷、五〇六
井本重作 浴場、京橋、川口、五〇五
井本常作 衆議院議員、日東印刷(株)監査、本郷、湯島天神、一ノ一〇
井山雄之助 辯護士、牛込、中、三五
井木佐吉 深川、猿江裏、一六九
井木佐吉 商店員、赤坂、複坂、五〇

五百木竹四郎 精養軒(株)常務、赤坂、複坂、五〇二〇八
五百木益藏 醫師、神谷、一八
五百木明 鐵道事務官兼内務事務官、四谷、右京、一四〇一八
五百木浅吉 山淺商店菓子商、日本橋、安針、八四七
五百木亥太郎 自轉車商、日本橋、本銀、二ノ七四三二
五百木榮一 東洋金網製造(株)専務、東京、印刷、本郷、麹町、三番、二八
五十嵐益三郎 五十嵐商店(表)代表、深川、萬年、二ノ一四、七四、本七三、二二一六
五十嵐嘉三郎 豊多摩、淀橋、柏木、一〇一九
五十嵐鎌次郎 小石川、大塚坂下、一八九
五十嵐龜一郎 寄席、京橋、岡崎、一ノ二六五
五十嵐喜市 甲州屋生魚商、四谷、西信濃、二四七、四谷三三、三五七四
五十嵐喜三治 五十嵐旅館、旅籠業、神田、錦三ノ二、神二五、三三七四六
五十嵐清 教師、豊多摩、西大久保、二〇一〇四
五十嵐銀太郎 田中(株)社員、神田、西小川、一ノ一、九段三三、一九五七
五十嵐建治 小石川、大塚上、二八
五十嵐健治 白洋舎クリニク(株)専務、豊多摩、中津谷、七九六、二八

五十嵐小太郎 日本ソール(株)社長、上毛電氣鐵道(株)専務、荏原、北品川、一四四、一五七四、高四四一四
五十嵐興一郎 深川鐵工所(表)業務執行社員、三三九
五十嵐鏡三郎 麻布、三河臺、一三三、一三五
五十嵐次之助 荏原、入新井、新井宿、二七二
五十嵐茂樹 會社員、北豊島、西巢鴨、池袋、一〇八二、一〇六
五十嵐繁次 北豊島、王子、一、二八四
五十嵐省吾 醫師、荏原、入新井、新井宿、二二七〇、五〇六
五十嵐銷次郎 廣部鐵業(株)取締、神田、西小川、一、一〇五、九段三三、一九五七
五十嵐清八 煙草商、小石川、大塚上、二八〇、一四三
五十嵐誠一 吳服商、荏原、下大崎、三〇七
五十嵐惣一 五十嵐組事務所土木建築請負業、神田、三崎、三ノ六七、九段三三、一七六九
五十嵐外吉 洋品商、神田、久右衛門、一七八九
五十嵐竹次郎 機械商、京橋、元數寄屋、三ノ七、四八
五十嵐丈夫 豊多摩、中津谷、七九六
五十嵐忠作 蕎麥商、南葛飾、大島、五ノ六八
五十嵐力 文藝、早大教授、文學部長、北豊島、巢鴨、宮下一六一六、一五一
五十嵐富三郎 材木商、小石川、駕籠、七一、一七六、大塚八六一〇、六二七

五十嵐友五郎 長壽庵蕎麥商、日本橋、元柳、一四九〇、浪六七、二九二八
五十嵐寅七 模製造業、芝、三田四國、二ノ四四、二六、三三三、牛三四一三
五十嵐直三 横濱正金銀行取締、牛込、納戸、二六、三三三、牛三四一三
五十嵐ひ 豊多摩、中津谷、七九六
五十嵐子之吉 東陽軒西洋料理業、牛込、神樂、三ノ六、五〇、牛三四一三
五十嵐秀二 銀行員、荏原、入新井、新井宿、二七二五、四七
五十嵐秀助 工博、荏原、上大崎、二七八
五十嵐正道 京成電氣軌道(株)技師、土木課長、大谷、材木鐵道、波良瀬水電各間、北豊島、巢鴨、宮下、一五五九
五十嵐松太郎 五十嵐組主、北豊島、巢鴨、集鴨、一六七、大塚八六一〇、六四二〇、六四
五十嵐充 醫師、荏原、入新井、新井宿、二二七〇、四八
五十嵐與七 江木寫真工業(株)取締、オリエンタル寫真工業(株)取締、京橋、丸屋、三、二、銀五七、一〇、七二七〇
五十嵐與助 魚商、日本橋、吳服、二八〇、四七、日二四、〇〇〇、五〇、七
五十嵐由太郎 荒物商、本郷、駒込、坂、三〇七、二一六、小八五、一五七、四七
五十嵐芳之助 商店員、日本橋、綱敷、一ノ二、五、一、茅六六、一、二八五〇
五十嵐玲 醫師、本郷、駒込、一、一六、一、一五四、小八五、一、一九七

五十右直次郎 自轉車々臺製造業、北豊島、高田、雜司ヶ谷、四三、二二四、牛三四一、〇四一
五十川國太郎 本郷、上富士前、五〇二、二五
五十畑米次 子爵、貴族院議員、高野山電氣鐵道(株)監査、赤坂、青山、五ノ一、六、五、青三六、一、三三〇
五辻治伸 東京恒産(株)常務取締、本郷、向陽生、三ノ二、二〇四、四谷、西信濃、一〇二、二八四
伊井熊次郎 東京灣土地(株)工務主任、荏原、南品川、淺間臺、一四、五九
伊井松藏 府立第六高女教諭、荏原、世田谷、若林、二〇、四
伊井容峰 本名、伊井申三郎、俳優、南葛飾、隅田、隅田、一四、一五、一、六二、墨七、四、一〇、五九、一
伊江朝助 男爵、貴族院議員、小石川、第一、四、一
伊賀尚太郎 若宮、一、一、牛三四、一四、一、六、一、三、六、九
伊賀秀雄 會社員、豊多摩、杉並、馬橋、三六〇、六九
伊賀不二男 新井、電氣局勤務、荏原、入新井、山下、二、四、五、八
伊川浩藏 會社員、北豊島、瀧野川、田端、一四七、七三
伊木勝巳 下谷、坂本、四ノ九
伊木忠愛 男爵、市谷臺、二〇
伊木壽一 東大助教、本郷、駒込、千駄木、一、五七、八二

東京 一、牛之部 (五、伊)

所得税 電話

東京 1、牛之部 (伊)

伊木 常誠 東京大工學部教授兼商工技師、豐多摩、下谷、一八五九〇三三〇、高四四一七八八、貨自動車業、下谷、上根岸、三九〇六四、銀行員、牛込、鷹匠、三〇五、若松屋旅館、淺草、馬道、一、三〇四〇〇、二〇三、淺八四一三二六、二六、北豐島、高田、雜司ヶ谷、四七九、一二五、魚商、日本橋、越正、一二、〇六六、本郷、駒込千駄木、一七四、八〇、栗屋分店菓子商、深川、龜住、八〇、五〇、本三三、一、一八、酒商、京橋、南新堀、二、一三〇、一六〇、六、京五六、一、三三〇、乾物商、神田、須田、一、〇〇八、一〇七、神二五、一、二五〇、八、魚德、魚商、芝、車、一、七、一〇、一八六、高四四、一、七、一〇、帝國劇場(株)社員、芝、神谷、一八、八、芝四三、一〇九、一八、會社員、京橋、豐島、一、六九、六、衆議院議員、小石川、小日向水、道、一〇八、小八五、一、〇五三、銅鐵地金商、芝、松本、一、七三、三、高四四、一、三三、玉木屋本店菓子商、深川、富岡、門前、一八、八、一、本七三、一、二、三四、會社員、四谷、本村、三〇、三四、伊崎 開治 布團商、豐多摩、中谷、八、二、三、七、一、伊崎 捨次郎

所得税 電話

伊澤 幾次郎 内田商事(株)參事、機械部長、小石川、三三三、三五二、八、六、南三、四三、三、日本耐火窯業(株)社長、日本橋、米澤、二、八、三、五、浪六七、四、八、九、樂石社理事長、三善出版部主、小石川、第六天、五〇、三七、一、小八五、一、三〇、四、六、あまきや、吳服商、本郷、森川、一、二、三、一、小八五、一、〇、七八、三、荏原、入新井、新井宿、一、三、二、四、青物商、荏原、南品川、四、三、三、四、七、漫草、諏訪、一九、四、伊澤 國三郎 京橋、南紺屋、一、五、五、三、七、八、一、八、〇、京五六、一、五、三、七、八、麻布、鳥居坂、四、四、四、八、青三六、一、五、八、九、六、看護婦、本郷、駒込東片、一、五、二、四、七、高真商、小石川、久堅、五、六、七、〇、七、〇、貴族院議員、北豐島、西巢鴨、宮仲、二、五、一、七、一、二、二、大塚、八、六、一、〇、〇、六、六、四、國銀行常務、高知市東唐人、四、〇、〇、〇、高五、六、一、取締、豐多摩、上谷、一、三、三、一、三、八、青三六、一、〇、七、七、九、麻布、宮村、七、一、一、一、六、神田、堅大工、一、一、四、七、土木建築請負業、芝、老翁、一、一、三、五、九、高四四、一、七、六、三、一、

東京 1、牛之部 (伊)

伊豆 富人 豐多摩、西大久保、一〇〇、一、一、二、四、谷三、五、一、四、一、〇、鮮魚商、日本橋、鰯、一、一、四、一、一、九、茅六、六、一、二、八、二、七、日本製鋼所(株)社員、豐多摩、下谷、一、一、六、五、九、二、四、一、一、五、九、伊勢長治 伊勢長、吳服太物商、牛込、東、五、一、九、一、四、六、牛三、四、一、〇、七、五、五、家具商、北豐島、瀧野川、中里、一、三、四、〇、九、本所、元、一、七、伊勢海 乙枝 和洋織物商、内外商行(株)專務、紀陽染工、大東織布各(株)事務、日本橋、彌敷、三、一、一、一、一、浪六、七、一、七、八、八、汁粉商、本所、中郷菜平、一、七、一、〇、九、七、伊勢龜 爲吉 湯屋、京橋、南橫、八、一、五、三、伊勢田 清藏 湯屋、神田、大和、一、四、一、七、八、伊勢田 惣次郎 湯屋、京橋、越前堀、一、ノ、四、八、〇、八、〇、源信書記官、航空局監査課長、本郷、駒込、一、三、三、三、小八五、一、七、二、七、一、會社員、深川、千田、一、一、二、三、伊勢本 久吉 十五銀行神田支店副長、豐多摩、杉並、成宗、二、八、一、〇、〇、四、神二五、一、二、〇、二、六、陸軍歩兵中佐、陸軍大學教授、官、豐多摩、井荻、下荻、一、二、一、二、伊田 篤之輔 豐多摩、下荻、一、二、一、二、(大阪參照)

伊谷以知二郎 日本勸業銀行參與理事、芝、松本、四、四、二、九、〇、高四四、一、四、〇、八、一、弘光舎、電氣工事請負業、京橋、八、一、八、八、五、〇、銀五、七、一、〇、九、二、〇、大同(株)東京支店營業係主任、豐多摩、中谷、大山、七、四、二、二、會社員、豐多摩、白山水力、麒麟酒(株)社長、大同電力、東邦電、各(株)取締、大岡電力、(株)監査、麻布、材木、五、九、七、五、五、五、青三六、一、六、三、七、八、男時、伊丹 重雄 豐多摩、澁谷、青山北、七、一、一、二、〇、五、大和屋、書畫骨董商、麹町、内、二、〇、五、三、伊丹 信太郎 大善、書畫骨董商、日本橋、清、屋、五、七、三、日本二、四、一、〇、一、三、東邦電力(株)社長、東邦電、(株)代表、九州送電(株)相談、(株)代表、東邦證券各(株)監査、(株)代表、紀尾井、三、九、段、三、三、一、〇、三、五、七、伊丹 彌太郎 男時、伊地知 精 豐多摩、中野、大塚、一、六、九、六、市谷、谷、四、九、二、九、〇、〇、在郷海軍中將、豐多摩、千駄ヶ、谷、五、二、六、一、〇、三、早大教授、豐多摩、杉並、高圓、寺、八、九、五、六、一、小倉鐵道(株)取締、社長、麻、六、一、四、六、八、〇、液化炭酸(株)社長、太平洋運、(株)取締、麻布、材木、二、二、〇、三、二、三、三、青三六、一、六、四、三、四、

伊地知 清弘 海軍少將、吳鎮守府參謀長、豐多摩、中野、三八四〇、一、五、五、米井商店(株)取締、荏原、入新、井、不入斗、四、八、九、賞勳局書記官、豐多摩、野方、七、一、六、一、上袋、一、五、五、四、谷三、五、一、四、料理業、荏原、羽田、鈴木新田、七、八、五、七、八、大阪屋、古著商、本所、銀、三、一、五、〇、四、七、本七三、一、〇、七、七、明治製菓(株)取締、シボボト、石油商會主、荏原、上大崎、五、一、八、金竹伊東、ハンセン商、日本、橋、本郷、二、三、五、〇、日二、四、一、二、七、三、八、東京電話、東京貯金新聞社各(株)取締、淺草、松葉、五、〇、〇、文部書記官、文部省工業及補習教育課長、麹町、永田、一、文部、大臣官邸、一、〇、一、〇、古河電氣工業(株)社員、東亞、イン、(株)監査、豐多摩、代々、木、西原九七六、一、四、三、四、谷、三、五、一、〇、三、九、早苗館本店、下宿業、牛込、早、稻田、五、七、二、牛三、四、一、四、一、四、北豐島、高田、旭出、五、〇、六、〇、三、農業、南葛飾、松江、西小松川、三、八、九、一、二、四、神田、佐久間、四、ノ、一、九、蒲燒商、芝、本芝、一、ノ、二、七、四、七、

東京

イ、牛之部 (伊)

●八所得税 ▲八電話

伊東 久米藏 工博、伊東工業事務所長、東京...
伊東 九郎 北豊島、西巢鴨、集鴨六一五...
伊東 圭一郎 千駄ヶ谷、五三三〇、一五八、青...
伊東 慶治 日本電氣(株)社員、荏原、南品...
伊東 行太郎 加賀、二ノ八、七八、牛三、四...
伊東 孝一 東大農学部助手、牛込、市ヶ谷...
伊東 榮 伊東胡蝶園主、御園、化粧品本...
伊東 作太郎 三番、六(事務所)二、五、麴町、...
伊東 貞興 三番、六(事務所)二、五、麴町、...
伊東三右衛門 名古屋土地建物(株)取締役、荏...
伊東三郎 東京築地活版製造所(株)取締、...
伊東三郎 出版業、神田、錦、一〇、三、七...
伊東三郎助 小石川、白山前、六六

伊東 四郎 陸軍歩大尉、麴町、永田、一、...
伊東 二郎丸 子爵、貴族院議員、芝、車、四...
伊東 七之助 荏原、大崎、居木橋、一五五...
伊東 俊吉 小石川、白山前、六六...
伊東 正治 凸版印刷(株)支配、小石川、...
伊東 眞五郎 日魯漁業(株)庶務課長、荏原、...
伊東 季雄 赤坂區役所技師、三光堂、芝、...
伊東 祐俊 豊多摩、西大久保、一一...
伊東 祐弘 子爵、貴族院議員、赤坂、一、...
伊東 祐元 會社社員、豊多摩、大久保百人、...
伊東 清太郎 建築請負業、本所、横川、一、...
伊東 誠太郎 白米商、豊多摩、淀橋、柏木、...
伊東 善作 鐵道省副參事、新橋運輸事務所、...
伊東 太三郎 牛豚肉商、深川、東元、一、...
伊東 太郎 内匠事務官、麴町、永田、一、...
伊東 三郎助 小石川、白山前、六六

伊東 泰一 酒商、深川、四元、五...
伊東 泰介 醫師、在郷陸軍三等軍醫正、伊...
伊東 隆太郎 美滿津商店(名)代表、運動器具...
伊東 卓夫 三番、六(事務所)二、五、麴町、...
伊東 竹三郎 人力車製造業、本郷、春木、二...
伊東 竹三郎 會社社員、荏原、入新井、不入斗、...
伊東 忠太 官吏、北豊島、集鴨、集鴨一、...
伊東 忠太郎 豐多摩、日本畫家...
伊東 常辰 醫師、池袋病院長、北豊島、西...
伊東 常太郎 探八六、一〇、五三...
伊東 鐵五郎 地主、豊多摩、代々橋、代々木...
伊東 徳三郎 羅紗綿布製品卸商、神田、東龍閣、...
伊東 富太郎 中央計算所(株)事務、荏原、調...
伊東 直吉 風月堂、菓子商、神田、今川小...
伊東仁左衛門 丸仁商店魚商、京橋、佃島、三、一

東京

イ、牛之部 (伊)

●八所得税 ▲八電話

伊東 秀雄 教師、豊多摩、代々橋、代々木、...
伊東 秀作 請負業、北豊島、集鴨、集鴨、...
伊東 秀壽 判事、東京地方裁判所部長、麴...
伊東 廣吉 町、日比谷、同所内...
伊東 平次郎 銀行員、豊多摩、代々橋、代々...
伊東 平藏 玄米商、本所、松代、二、一、七...
伊東 政喜 砲兵大佐、近衛野砲兵聯隊長、...
伊東 政吉 豊多摩、代々橋、橋ヶ谷、一、〇...
伊東 政次郎 魚商、京橋、佃島、一、六...
伊東 三枝 豊島屋酒商、深川、西平野、六...
伊東 巳代治 鐵道技師、工作局、豊多摩、淀...
伊東 美代松 橋、柏木、三、五、五...
伊東 鋒太郎 市議員、日本橋區會議員、日...
伊東 安兵衛 北豊島、高田、旭出、五、〇...
伊東 保廣 大藏技師、管轄管財局工務部、...
伊東 靖祐 荏原、上目黒、二、三、五、〇、四、九...
伊東 勇藏 伯爵、麻布、宮村、一、一、三...
酒商、荏原、羽田、八八、一

伊東 要藏 豊國銀行、第一火災海上保險各...
伊東 好松 監査、富士電力重役、本郷、...
伊東 義節 駒込、上富士前、七三、小八五、...
伊東 亮一 男爵、荏原、世田ヶ谷、久保一...
伊東 亮次 小田原急行鐵道(株)常務、荏...
伊東 六郎 原、馬込、洗足、三、七、一、〇、二...
伊東 和歌 東京高等工藝學校教授、荏原、...
伊東 顯 大井、南濱川、一、七、八、二...
伊東 淺次郎 麴町、永田、一、一、七...
伊東 淺吉 料理業、南葛飾、龜戸、三、〇、五...
伊藤 伊之助 製材業、深川、木場、一九...
伊藤 石介 日本橋、小傳馬、一、〇、二...
伊藤 一德齋 砂利商、芝、松本、四、六...
伊藤 一郎 砂利商、荏原、下蛇窪、八、三、六...
伊藤 一郎 本郷、富士前、五、〇...
伊藤 一郎 深川區會議員、運送業、...
伊藤 一郎 深川、石島、二、一、〇...
伊藤 一郎 會社社員、淺草、千束、三、一、〇、九...
伊藤 一郎 小石川、水道、四、一...
伊藤 一郎 會社社員、麻布、仲ノ、三...
伊藤 市五郎 地主、北豊島、三河島、三、一、九、三

伊藤 市四郎 陸軍教授、陸軍砲工學校教授、...
伊藤 市太郎 牛込、矢來、一、一、〇、二、四、〇、一...
伊藤 市太郎 北豊島、瀧野川、中里、一、〇、四...
伊藤 市太郎 日本橋、濱、二、〇、二...
伊藤 市兵衛 地主、北豊島、三河島、三、一、五、四...
伊藤 岩一 南葛飾、龜戸、三、〇、一、七、五...
伊藤 岩吉 夕井ステリヤ商會主、自動車附...
伊藤 岩藏 屬品商、芝、高輪北、二、三、〇、七...
伊藤 岩藏 三番、六(事務所)二、五、麴町、...
伊藤 岩藏 豊多摩、野方、上沼袋、二...
伊藤 岩藏 芝、葺手、一、八...
伊藤 岩藏 豊多摩、代々橋、橋ヶ谷、一、九、三...
伊藤 岩藏 地主、北豊島、三河島、三、一、四、一...
伊藤 岩藏 豊多摩、野方、上沼袋、六...
伊藤 岩藏 第一銀行新宿支店長、北豊島、...
伊藤 岩藏 西巢鴨、池袋、一、〇、八、一、〇、八、〇...
伊藤 岩藏 肥料商、深川、小松、二、河、岸、一...
伊藤 岩藏 肥前、本七三、三、二、五、八...
伊藤 岩藏 青物商、北豊島、上尾久、一、三...
伊藤 岩藏 陸軍砲兵中佐、陸軍砲工學校教...
伊藤 岩藏 官、豊多摩、下漕谷、九、〇、五...
伊藤 岩藏 地主、北豊島、三河島、三、一、五、一...
伊藤 岩藏 仁壽生命保險(株)理事、契約保...
伊藤 岩藏 全課長、赤坂、田、七、〇、三...
伊藤 岩藏 料理業、荏原、池上、久、久、原、...
伊藤 岩藏 一、〇、三、七、一、二、三、三、池、上、一、一

東京 伊、牛之部 (伊)

伊藤源一郎 實商、本郷、丸山新、一〇〇八一
伊藤源次 日本理髮器具、理容品製作所各
伊藤源次郎 左官請負業、北豊島、南千住、

所得税 電話

伊藤幸太郎 東都染料製造(株)監査、牛込、
伊藤耕作 東豊島、野方、上沼袋、一五五
伊藤琴三 南洋貿易(株)支配、日露開運、大

伊藤治郎右衛門

伊藤治郎右衛門 豊多摩、下流谷、一二五九
伊藤重郎 地五、北豊島、集鴨、上駒込八
伊藤重雄 臺灣製糖(株)東京出張所總務部

東京 伊、牛之部 (伊)

所得税 電話

伊藤重治郎 醫師、四谷、大香、三七
伊藤重兵衛 地主、北豊島、集鴨、上駒込八
伊藤順太郎 大林組(株)工作所東京工場長、

伊藤新次郎 盛興商會貿易商、赤坂、青山南、
伊藤新太郎 角新乾物商、神田、鍋、二二
伊藤新六郎 小石川、久堅、一一

伊藤祐次 銀行員、下谷、谷中初音、四ノ
伊藤祐治 鐵道省事務官、經理局、豊多摩、
伊藤祐之 建築請負業、麻布、新廣尾、一

東京 1、牛之部 (伊)

伊藤 忠太郎 伊藤 專三 伊藤 專造 伊藤 善吉 伊藤 善五郎 伊藤 善次郎 伊藤 善次郎 伊藤 善藏 伊藤 善之助 伊藤 善之助 伊藤 宗二 伊藤 宗太郎 伊藤 宗太郎 伊藤 宗平 伊藤 惣太郎 伊藤 多賀之丞 伊藤 多次郎 伊藤 多兵衛

所得税 ▲ 電話

伊藤 大太郎 伊藤 大八 伊藤 高太郎 伊藤 隆 伊藤 隆衛 伊藤 隆太郎 伊藤 琢磨 伊藤 琢磨 伊藤 竹次郎 伊藤 竹藏 伊藤 武男 伊藤 武治郎 伊藤 武次郎 伊藤 武朝 伊藤 武彦 伊藤 武吉 伊藤 武吉 伊藤 武吉

六四

東京 1、牛之部 (伊)

所得税 ▲ 電話

伊藤 忠太郎 伊藤 長右衛門 伊藤 長吉 伊藤 長七 伊藤 司 伊藤 常夫 伊藤 常吉 伊藤 常次郎 伊藤 常太郎 伊藤 常太郎 伊藤 常八 伊藤 剛 伊藤 てう 伊藤 貞次 伊藤 貞之進 伊藤 貞之助 伊藤 悌藏 伊藤 哲夫

六五

東京 1、牛之部 (伊)

伊藤寅治郎 愛知銀行上野支店長、本郷、上野、五〇四八
伊藤寅之助 上野、七九〇一、〇〇八
伊藤虎 會社、京橋、新富、四ノ九

所得税△電話

伊藤春壽 八重樫本舖、煉油水油商、本所、三〇一〇、三〇五
伊藤彦次郎 伊藤式保溫劑、小石川、六〇一〇、二一四
伊藤彦太郎 坂村商會、石炭商、赤坂、五〇六、六三

伊藤武七郎

伊藤武七郎 府會議員、荏原、下蛇窪、三五〇〇、一五八〇、高四四一三
伊藤福藏 播磨屋、酒商、豊多摩、下谷、一七五、一四九、高四四一六

東京 1、牛之部 (伊)

伊藤勉一 東洋製菓(株)取締役兼技術部長、荏原、入新井、新井宿八景坂、二〇三、〇三九、大森一三四八
伊藤正夫 赤坂、表、二、一

所得税△電話

伊藤松五郎 丸水渡邊商店(株)監査、荏原、下目黒、九六六
伊藤松之助 印刷業、京橋、南鍛冶、一〇〇
伊藤萬吉 米穀物商、荏原、羽田、鈴木、新田六〇、七、羽田二九

伊藤茂兵衛

伊藤茂兵衛 郵便局長、淺草、七軒、一〇〇〇、〇〇〇、淺草八四一、五〇七八
伊藤元治 藤武良商店(株)取締役、豊多摩、下谷、八三三、二四五

東京 1、牛之部 (伊、衣、居)

伊藤 祐吉 第一通商(株)取締、麻布、霞、一八〇二四〇
伊藤 雄之助 白米商、淺草、駒形、二四〇一八四
伊藤 良孝 深川、西平井、九三〇七六

伊藤 良彌 豐多摩、代々木、一四九八七〇
伊藤 亮 工業試驗所技師、小石川、久堅、一〇四七
伊藤 林藏 地主、豐多摩、下谷、一二五九

伊原 五郎兵衛 伊那電氣鐵道(株)事務、天龍川、電力(株)事務、豐多摩、井萩、上井萩、一四四八
伊原 敏郎 都新聞調査部長、赤坂、青山南、五〇三三〇一三七

東京 1、牛之部 (居、揖、猪)

所得稅 電話

居初 富三郎 荏原、大井、北濱川一七三三
居附 閑吉 居附木工場(名)代表、和洋家具製作業、北豊島、日暮里、谷中本一三七七

猪田 巳佐男 芝、愛宕、二ノ三、五九七
猪谷 榮助 銀水、洋料理業、日本橋、濱、二ノ九〇一三〇

猪股 榮藏 荏原、大井、四六八
猪股 淇清 法博、辯護士、明大講、師、京橋、一七〇七
猪股 忠次 摩、杉並、高圓寺、五四七

東京

イ、牛之部 (猪、射、飯)

●所得税 ▲電話

Table listing names and details for the 'I, Cattle Department' (猪、射、飯) section, including names like 猪鼻庄右衛門, 猪鼻藤次郎, and 飯尾庄之助, along with their respective addresses and phone numbers.

東京

イ、牛之部 (飯)

●所得税 ▲電話

Table listing names and details for the 'I, Cattle Department' (飯) section, including names like 飯島善太郎, 飯島誠二, and 飯島忠夫, along with their respective addresses and phone numbers.

蒐る!!

京吳服の粹

高島屋は京吳服と既に皆様からの御定評がございます 今後層一層品質の精選と充實に努力いたします。御召物の御用は、是非高島屋へ!



高島屋呉服店

東京・京都

Table listing names and addresses of various branches and locations, including names like 飯田 徳藏, 飯田 年夫, 飯田 豊輔, etc., and their respective locations and phone numbers.

東京 1、牛之部 (飯) 所得税 電話

東京

イ、牛之部 (飯)

飯塚重義 ●社員、淺草、須賀、二
飯塚重五郎 ●社員、牛込、北、三七
飯塚純次 ●湯屋、本郷、眞砂、一〇
飯塚正治郎 ●日本橋、龜井、八
飯塚庄三郎 ●三庄薪炭商、麹町、飯田川岸、一
飯塚庄次郎 ●三庄薪炭商、大井、北濱川、一
飯塚慎治 ●風呂敷手拭商、日本橋、大傳馬、
飯塚清右衛門 ●川崎銀行王子支店長代理、小石
飯塚善三郎 ●牛込、横寺、七
飯塚宗次郎 ●運送業、豊多摩、中野、三〇
飯塚惣次郎 ●三、中野三三
飯塚惣内 ●二ノ六、四七
飯塚惣八 ●中野上町郵便局長、豊多摩、中
飯塚太郎 ●地主、豊多摩、中野、二七七一
飯塚達藏 ●海軍水道中佐、野路部員、豊多
飯塚忠藏 ●飲食業、牛込、通寺、二五
飯塚哲夫 ●浴場、豊多摩、中野、二七六九
飯塚鐵次郎 ●出版業、牛込、矢來、一一、八
飯塚鐵次郎 ●職工業、小石川、西丸、一四

ハ所得税 ▲ハ電話

飯塚傳三郎 ●土木請負、南葛飾、龜戸、四ノ
飯塚とさ ●二五、七、四、葛飾、龜戸、四ノ
飯塚徳造 ●帝國輪業(株)取締、日本橋、鵜
飯塚篤之助 ●池田屋酒類商、淺草、黒舟、二
飯塚留五郎 ●家主、豊多摩、中野、三六八四
飯塚友一郎 ●府會議員、辯護士、隆文館(株)
飯塚仁助 ●三、四、二、四、五、四
飯塚初太郎 ●家主、北豊島、三河島、二九二七
飯塚春太郎 ●家主、下谷、御徒、三ノ一
飯塚春之助 ●製酒業、牛込、横寺、七
飯塚文三郎 ●飯田屋米店、下谷、練馬、六
飯塚前徳 ●飯塚政吉商店、飯塚保全各(名)
飯塚政吉 ●代表、木下川、二六七、葛飾、
飯塚松五郎 ●鮮魚商、豊多摩、中野、三六八四
飯塚茂五郎 ●原、二、一、〇、〇、一、五、四、八、四
飯塚元次郎 ●飯食業、四谷、旭、一
飯塚八重 ●牛込、横寺、七

七四

飯塚彌太郎 ●青木商店、靴靴卸商、日本橋、
飯塚保五郎 ●三六、七、浪六、七、
飯塚豊 ●商工技師、豊多摩、杉並、馬橋、
飯塚與四郎 ●飲食業、牛込、横寺、七
飯塚陽平 ●學習院教授、北豊島、下練馬、
飯塚由次郎 ●酒商、牛込、横寺、七
飯塚由重 ●醫師、南足立、千住、五ノ三七
飯塚米次郎 ●印刷業、芝、愛宕下、四ノ一
飯塚來吉 ●指物業、本所、横川、三二
飯塚林藏 ●湯屋、豊多摩、中野、二六五〇
飯塚一省 ●内務事務官兼鐵道書記官、豊多
飯塚耕次郎 ●摩、三、四、五、七、七、六
飯沼才次郎 ●回漕業、京橋、本湊町河岸、一
飯沼繁 ●建具商、芝、南佐久間、二ノ一七
飯沼仙吉 ●伴商店(株)常務取締、荏原、馬
飯沼善一郎 ●德海屋吳服商、神田、表神保、二
飯沼德太郎 ●德海屋商店、洋服、電氣材料商
飯沼伊織 ●三、一、〇、〇、四、五、三、三、
飯野 ●理髮業、南葛飾、龜戸、三ノ一
飯野 ●豐多摩、淀橋、柏木、三三三

東京

イ、牛之部 (飯、家、庵、怒、生)

ハ所得税 ▲ハ電話

飯野榮次 ●酒商、北豊島、豊島、一三二一
飯野吉三郎 ●豊多摩、千駄ヶ谷、谷田、二五
飯野憲 ●七三、三、六、〇、四、六、二、三、
飯野三一 ●醫師、麻布、櫻田、九一
飯野繁次郎 ●三越吳服店(株)販賣部長、麻
飯野充三 ●布、宮村、四、三、三、〇、
飯野善太郎 ●飯野産科醫院醫師、京橋、南小
飯野毅夫 ●田原、二ノ九、五、三、京五、六、
飯野恒 ●四七、三、
飯野盛男 ●硝子商、芝、芝口、三ノ一三
飯野祐吉 ●帝國製薬(株)取締
飯野佳樹 ●神田、千代田、五
飯野力藏 ●九、九、九、三、三、一、五、七、九、
飯野直雄 ●會社員、小石川、江戸川、九
飯村五郎 ●建築請負業、下谷、御徒、一ノ四
飯村準一 ●麻布、本村、二五
飯村丈三郎 ●五二、二、四、〇、一、三、〇、四、三、五、
飯村 ●賀、二、四、〇、一、三、〇、四、三、五、
飯村 ●明治生命保險(株)社員、豊多
飯村 ●摩、中谷、谷、神田、七、五、二、六、九、
飯村 ●日本火災保險、常總鐵道各(株)
飯村 ●取締、日華生命保險、東京精米
飯村 ●各(株)監査、水戸市上市南町一
飯村 ●六、水戸、一、一、五

飯村常吉 ●菓子商、麹町、一〇、一、一、四
飯村保三 ●内務省衛生局防疫官、四谷、大
飯村芳次郎 ●番、七、六、八、三、四、三、五、一、五
飯室佳密 ●牛橋商、日本橋、鶴、二、一、五
飯本信之 ●四、〇、七、浪六、七、五、五、二、八
飯盛里安 ●三留號、菓子商、神田、東龍
飯森梅男 ●二、一、八、
飯山伊助 ●東京女子高等師範學校教授
飯山久兵衛 ●小石川、茗荷谷、七、五、四、七
飯山七三郎 ●北豊島、理化學研究所主任研究員
飯山助三郎 ●四三、大塚、八、一、〇、六、二、一、
飯山敏雄 ●業(株)取締、豊多摩、下落合、
飯山福太郎 ●六、二、五、二、〇、九、
飯山政治 ●芝、三田、小山、三
飯山磯吉 ●赤坂、青山南、五ノ四五
飯山英之助 ●荏原、北品川、一四
飯城徳文 ●荏原、北品川、一四
飯城徳文 ●會社員、荏原、南品川、九〇二
飯城英之助 ●請負業、京橋、南小田原、二ノ
飯城徳文 ●二、六、八、八、京五、六、一、九、八、三、
飯城徳文 ●萬徳、生魚商、麹町、飯田、六
飯城徳文 ●三、一、七、九、一、九、段、三、三、一、三、
飯城徳文 ●麵町、飯田、六ノ一七
飯城徳文 ●麵町、飯田、六ノ一七

飯塚秀次郎 ●麹町、飯田、六ノ一七
飯塚清次郎 ●一、一、九、
飯塚正清 ●一般、豊多摩、淀橋、柏木、三
飯塚辰藏 ●三、三、九、四、三、五、一、〇、六
飯塚藤次郎 ●慶應大學醫學部内科勤務、豊多
飯塚萬吉 ●鳥糞肥料業、日本橋、室、二
飯塚直太郎 ●一、五、一、五、八、日、二、四、一、三、四
飯塚文彦 ●在郷陸軍少將、豊多摩、東大久
飯塚恒雄 ●特許局技師、荏原、入新井、不
飯塚吉藏 ●麻布、西、一一二
飯塚榮次郎 ●伊勢喜、飲食業、深川、東元、一
飯塚保 ●家本、本七、三、一、一、五、四、二、
飯塚角太郎 ●日本原毛(株)取締役會長、小石
飯塚瀧之助 ●川、宮下、四、大塚、八、六、一、五
飯塚富吉 ●武藏屋タンス店、日本橋、小傳
飯塚富吉 ●三浦屋洋品商、淺草、馬道、一
飯塚富吉 ●一、一、六、五、
飯塚富吉 ●二、四、二、五、五、
飯塚富吉 ●馬道、一ノ四ノ

東京

1、牛之部 (生、幾、池)

●所得税 ▲電話

Table listing names and details for the '東京 1、牛之部' section, including names like 生稻安藏, 生尾久治, 生貝力藏, etc., and their associated information.

東京

1、牛之部 (池)

●所得税 ▲電話

Table listing names and details for the '東京 1、牛之部 (池)' section, including names like 池上武顯, 池上爲之助, 池上鶴三郎, etc., and their associated information.

東京 1、牛之部 (池)

Table listing names and details for the '1, Cattle Department (Pond)' in Tokyo. Includes names like 池田龜三郎, 池田龜治, 池田龜太郎, etc., with associated addresses and phone numbers.

東京 1、牛之部 (池)

Table listing names and details for the '1, Cattle Department (Pond)' in Tokyo. Includes names like 池田繁太郎, 池田鎮男, 池田静, etc., with associated addresses and phone numbers.

東京

イ、牛之部 (池)

Table listing names and details for the 'I, Cattle Department (Ponds)' section. Includes names like 池田 藤吉, 池田 藤兵衛, 池田 德平, etc., with associated addresses and phone numbers.

東京

イ、牛之部 (池)

Table listing names and details for the 'I, Cattle Department (Ponds)' section. Includes names like 池田 巳之太郎, 池田 三雄, 池田 峯太郎, etc., with associated addresses and phone numbers.

東京 1、牛之部 (石)

石井孫治郎 醬油醸造業、北豊島、豊島、二
三六二●七九一▲王子二〇三
石井正男 足袋商、深川、東森下、六
●八五
石井正雄 南足立、千住、中組七七
●八三
石井正城 東京火災保險(株) 經理課長、
豊多摩、代々幡、幡ヶ谷、三三
●一四七
石井正清 豊草、永住、四九
●一九五
石井誠潔 大工、南葛飾、南綾瀬、下千葉
八九五●五三
石井藝江 南足立、千住、中組八二四
●七一
石井又三郎 海軍々人、荏原、北蒲田、五八七
●六〇
石井松五郎 白米商、芝、三田四國、二ノ五
五五五▲高四四一三三三三
石井滿吉 地、家主、實、北豊島、下板
橋、八八八●七九四
石井巳之吉 號柏亭、書家、東大講師、北豊
島、日暮里、一〇三三●一四一
●下八三二〇三
石井巳代吉 高村、荏原、品川、步行新宿、三
三八八●六六▲高四四一三三三
石井美佐男 陸軍砲兵大佐、東京工廠砲具製
造所長、牛込、西五軒、三六▲牛
三〇一●七五五
石井光雄 會社員、豊多摩、千駄ヶ谷、八
六一●五八
石井光雄 醫師、淺草、南元、二七
●九七
石井光雄 朝鮮殖産銀行(株) 理事、荏原、
大井、庚塚、四九六▲高四
四一三四〇五▲大森六六
石井滿雄 電氣器具商、芝、兼房、一五
●七五▲銀五七一四三三六
石井宮三郎 毛織物商、神田、通新石、八
●八一

●所得税 ▲電話

石井明三 化粧品莞物商、淺草、向柳原、八
五〇二
石井元 家主、北豊島、三河島、一四〇七
●五四
石井森藏 小松屋乾物商、南葛飾、西小松
川、四六四一●五二
石井門之助 白米商、下谷、入谷、一九八
●二八五
石井紋次郎 北豊島、堀ノ内、四〇九
●九三
石井彌吉 土木請負業、北豊島、上尾久、
一四二五●一九七▲下八三一
●三〇六七
石井彌三郎 荏原、荏原、戸越一七九
●一〇
石井彌六 魚商、南葛飾、龜戸、五ノ二
一六▲墨七四一三〇三三
石井安次郎 帝國鐵道協會會計主任、北豊
島、集鴨、集鴨一〇三三●七七
●土砂商、南葛飾、松江、東船
堀、三●四八
石井保之 電機業、京橋、元島、九
●七五▲京五六一〇三三
石井與市 東京火災保險(株) 外國課長
北豊島、瀧野川、田端六〇八
●四七▲神二五〇七〇四
石井與三市 白米商、芝、新堀、一五
●一四九▲高四四一七一
石井與四郎 實業、北豊島、堀ノ内二六七
●六三●四
石井洋學 北豊島、高田、一二五
●五六
石井要吉 萬屋太物商、赤坂、坂坂、四
●六八▲青三六一五六〇一
石井好三郎 北豊島、豊島、一八八
●一七六
石井芳太郎 金融業、芝、田、六ノ二
●五四九

東京 1、牛之部 (石)

●所得税 ▲電話

石氏章作 横濱正金銀行員、豊多摩、千駄ヶ
谷、五五二●一五八●青三六一
石内紀道 三井物産(株) 囑託、芝、高輪
南、三〇●四七▲高四四一〇二
●七五
石浦菊次郎 藥種商、日本橋、岩附、四
●四七▲日二四一二六一四
石浦謙二郎 在郷陸歩大佐、寶井石油(株) 取
締、牛込、市谷富久、八〇▲四
●三五二七六九
石尾正文 内務技師、東京衛生試験所、荏
原、駒澤、上馬、一〇六
石岡藏吉 東京鐵道局副參事、豊多摩、野
方、新井、六二四●四八▲四谷
三五二〇七七
石岡繁太郎 第一生命保險(相互) 醫長、醫
師、荏原、入新井、新井宿、一
三八●四六一▲大森三五六
●九七八▲牛三四一四一
石垣建庫 會社員、牛込、本村、一四一
●四八四▲九段三三二二二一
●四八四▲九段三三二二二一
石垣三郎 藥種商、豊多摩、中澁谷、二
九五●八三▲青三六一〇九五七
●(共)
石垣太平 海外興業(株) 移民課長
北豊島、瀧野川、中里、一五一
石垣鶴吉 東京市技師、經理課勤務、芝、
高輪臺、一〇
石垣時太郎 浴場、牛込、山吹、一八〇
●八二
石垣光義 横濱正金銀行員、豊多摩、下澁
谷、一五六●八〇
石垣本太郎 豊多摩、下澁谷、一〇二九
●一三三
石垣林藏 石炭セメント商、北豊島、集鴨、
上駒込、四〇八●一〇五▲小八
五●六七八

石上多吉 下總屋、鼻緒商、淺草、花川戸、
四三●三一六▲淺八四一〇四
●九一
石上孫三 府立第五高女教諭、豊多摩、澁
橋、角管、八七九●五〇
●四九
石上彌助 教師、小石川、久堅、四九
●四九
石上林二郎 富士製紙(株) 山林部長、赤坂、
青山南、五ノ六四●一六六▲青
三六一●七二四
石神德太郎 北豊島、船方、一七一
●七三一▲王子一四
●一〇九
石神萬次郎 米商、北豊島、船方、一三三
●一〇九
石神勇藏 北豊島、舟方、一三二
●一九九▲王子一四
●五五一▲王子一四
石神與八 建築請負業、京橋、木挽、一ノ
一●一〇三
石神利三郎 北豊島、舟方、一七一
●一〇四
石神録造 淺乃家料理業、下谷、数寄屋、
八三三二四▲下八三一三二八八
●(二)
石川伊勢松 雜貨商、淺草、材木、二八
●一四五▲淺八四一五六四
●京橋、本村木、三ノ一六
●四八
石川伊知 八十四銀行副支配、北豊島、日
暮里、谷中本、一〇八三●一七
●九
石川伊和次郎 荒物商、南葛飾、大島、二ノ三
●五二●六九
石川幾次郎 農業、荏原、大崎、谷山、一七七
●一四九
石川磯吉 地主、北豊島、西集鴨、池袋、
三四八●一八四

石川磯之助 地主、北豊島、西集鴨、池袋、
三四八●一八四
石川一 化學工業(株) 専務、大日本人造
肥料(株) 専務、大阪アルカ
●土各(株) 常務、日本硫酸、臺
灣肥料、高山耕山、化學肥料、大
正硫酸、帝國人造肥料、東洋窒
素工業各(株) 取締役、關西硫酸、
●實、神島人造肥料各(株) 監査、
北豊島、瀧野川、西ヶ原、三五
●七三九三三
●七五五子一六
石川市造 農業、南葛飾、隅田、一三三八
●二六九
石川岩吉 宮内事務官、高松宮附別當心得、
麹町、三年、二一六五▲銀五
●七〇七
石川丑松 豊多摩、中澁谷、二九〇
●九九
石川丑松 蓄音器商、荏原、世田谷、池尻、
四二●七一
石川英一 豊多摩、千駄ヶ谷、原宿、三〇三
●二五八
石川カネ 日本橋、北島、一ノ三三
●一〇三▲茅六六一〇八四七
●白米商、北豊島、集鴨、一ノ一五
●六三
石川左衛門 彫刻家、北豊島、日暮里、渡邊、
一〇四
石川確治 會社員、荏原、入新井、新井宿、
一三九四●四九
石川勝二 鳥福商店(資) 代表、高橋保全
(株) 取締役、南足立、千住、千住
中組、八五〇●三六三
石川勝祐 煎餅商、南葛飾、寺島、二七九三
●六〇
石川勝藏 あめりか屋(株) 監査、豊多摩、
杉並、高圓寺六六八
●五〇
石川一誠 飲食業、日本橋、本舟、四
●五〇
石川鼎 鐵道技師、東京建設事務所長、芝、
芝公園、四▲芝四三一〇六〇四

東京 1、牛之部 (石)

Table listing names and details for the '1, Cattle Department (Stone)' section. Includes names like 石川兼太郎, 石川鎌五郎, 石川龜治, etc., with associated addresses and phone numbers.

東京 1、牛之部 (石)

Table listing names and details for the '1, Cattle Department (Stone)' section. Includes names like 石川修二, 石川重吉, 石川重吉, etc., with associated addresses and phone numbers.

東京 1、牛之部 (石)

Table listing names and details for the '東京 1、牛之部 (石)' section. Includes names like 石川定七, 石川貞吉, 石川鐵次郎, etc., with associated addresses and phone numbers.

東京 1、牛之部 (石)

Table listing names and details for the '東京 1、牛之部 (石)' section. Includes names like 石川松太郎, 石川道正, 石川貢, etc., with associated addresses and phone numbers.

東京 1、牛之部 (石)

石黒 元石 電氣請負業、小石川、宮下、六
石黒 源左衛門 農業、荏原、大井、五三〇〇
石黒 源次郎 印刷業、小石川、戸崎、九五
石黒 小左衛門 印刷業、北豊島、瀧野川、田端、
一八八〇、五八

所得税 電話

石黒 剛 印刷業、京橋、木挽、一ノ一
石黒 藤平 醫師、京橋、本八丁堀、三ノ一
石黒 時次郎 陸軍技師、東京工廠員、北豊島、
集鴨、集鴨、一六四六、八四

石坂 橋樹 農博、農大教授、豊多摩、下遊
谷、七九〇、九七、青三六二
石坂 橋太郎 地所家屋賃貸業、牛込、矢來、
三舊殿二五號、三四七

東京 1、牛之部 (石)

石坂 八五郎 荏原、荏原、小山、二九一
石坂 初五郎 荏原、荏原、小山、四一三
石坂 弘毅 軍人、荏原、上目黒、七五四
石坂 廣吉 其商、芝、三田四國、二ノ一

石崎 四郎 本郷、湯島三組、八六
石崎 繁藏 會社員、小石川、宮下、五〇
石崎 丈太郎 足利銀行、忍商業銀行各監査、
足利銀行、下毛貯蓄銀行各取

石澤 愛三 日本自動車(株)社長、小石川、
關口台、七四〇、一〇九三、牛三
石澤 岩造 材木商、深川、東平野、一
二二六、本七三三、三七三

所得税 電話

石崎 芳吉 農林技師、農林省畜産課長、豊
多摩、青山原宿、一七〇、八七
石崎 健之助 辛酉銀行頭取、牛込、筑土八
幡、三一、五四、牛三四一、三

東京 1、牛之部 (石)

石田 兼吉 料理業、荏原、羽田、鈴木新田、六〇〇、四七、石田 實太郎 石田 秋五郎 石田 一朗 石田 石之助 石田 英造 石田 嘉一 石田 馨 石田 勝五郎 石田 奇知郎 石田 喜四郎 石田 吉次 石田 恭造 石田 清直 石田 國廣 石田 慶助 石田 兼吉

所得税 電話

石田 小太郎 羽田町々長、醫師、荏原、羽田、一〇六、四〇、五〇、石田 小太郎 赤坂、水川、四、一〇、石田 五六郎 赤坂、水川、四、一〇、石田 光造 駿河屋紙店、芝、新堀、三一、七〇、石田 幸三郎 時計商、京橋、尾張、二、九、八〇、石田 弘吉 東京區裁判所判事、小石川、林、六三、石田 作藏 湯屋、本郷、千駄木、一〇、石田 定治 在東京、平和電工社經營、小石川、大塚、一〇、一七、四、八、五、三、八、六、六、石田 繁太郎 牛島商、淺草、北田原、九、七、九、石田 重 機械業、芝、濱松、二、八、五、二、四、四、一、五、七、三、三、石田 新治 米商、豊多摩、千駄ヶ谷、原宿、三、五、六、一、六、五、石田 新次郎 米穀商、南葛飾、大島、六、六、六、五、七、石田 末松 佛前商店、七、二、一、六、浪、六、七、一、三、五、〇、石田 仙太郎 酒商、南葛飾、吾嬬、請地、一、〇、一、四、五、石田 惣太郎 赤坂、青山南、五、九、三、石田 外治 魚商、京橋、築地、三、一、一、一、二、二、京、五、六、一、四、六、七、六

東京 1、牛之部 (石)

石田 正雄 中日實業(株)社員、荏原、上大崎、長者丸、二八三、石田 増之助 ヤマト種苗農具(株)社長、豊多摩、淀橋、柏木三六〇、石田 松次郎 豊多摩、千駄ヶ谷、原宿三五六、六一、石田 萬吉 會社員、北豊島、日暮里、金杉一、九三、八三、下、八三、一、三、四、三、六、石田 萬兵衛 和洋織物問屋、日本橋、通油、二、一、八、三、九、浪、六、七、一、六、〇、一、八、(2)、石田 充親 土木建築業、神田、仲猿樂、九、〇、七、四、九、一、九、段、三、一、一、二、六、(2)、石田 安治 陸軍砲工學校、明大、東京女子醫專各講師、豊多摩、西大久保、五〇、五、一、四、七、石田 安太郎 建築業、下谷、入谷、一一、七、二、一、三、下、八三、一、五、〇、七、三、石田 保謙 在郷陸軍少將、荏原、南品川、一、四、四、五、八、四、高、四、四、一、二、三、(共)、石田 泰三 吳服商、京橋、岡崎、一、ノ、四、四、一、五、六、京、五、六、一、二、五、八、四、石田 祐六 横濱火災海上保險(株)東京支店次長、荏原、馬込、平張、一、二、九、五、四、七、大、森、一、九、九、九、石田 與三 市電氣局電力課勤務、麹町、飯田、三、ノ、九、九、八、八、石田 羊一郎 東京開成中學校教頭、本郷、駒込、三、二、七、五、三、石田 由松 網庄船具商、京橋、本八丁堀、五、ノ、一、一、六、八、京、五、六、一、一、九、三、七、石田 芳助 會社員、赤坂、青山南、二、ノ、五、四、五、三、石田 義雄 理化學研究所主任研究員、本郷、駒込、上、富士前、同研究所内、九、〇

所得税 電話

石田 義雄 豊多摩、西大久保、三八二、石田 吟造 豊國銀行三田支店長、赤坂、青山南、一、〇、五、〇、一、〇、六、青、三、六、一、〇、一、四、七、石田 和二郎 大和屋漬物商、下谷、上野、一、一、七、七、四、五、下、八、三、一、一、九、七、〇、石田 伊一郎 會社員、豊多摩、戸塚、諏訪二、七、〇、石田 傳兵衛 東京硫酸(株)取締、南葛飾、小松川、二、一、〇、〇、一、五、四、墨、七、四、一、〇、五、七、三、石田 傳市郎 第一高等學校教授、小石川、丸山、一、〇、九、九、一、四、二、石田 貴矩 官吏、牛込、戸山、二、一、四、五、五、石田 昭一 會社員、本郷、東竹、三、〇、石田 慎吉 會社員、小石川、大塚仲、四、一、五、〇、石田 寛 津眼科院長、牛込、市ヶ谷藥王寺、八、八、三、三、五、三、三、四、石田 百合藏 麻布、龍土、五、九、石田 利作 藥博、星製藥(株)技師、本郷、三、二、七、五、小、八、五、一、二、五、七、五、石田 英藏 貴族院議員、日本産業協會々長、日本赤十字社理事、牛込、原、二、ノ、七、一、三、一、〇、牛、三、四、一、二、八、〇、〇、石田 榮一 家主、北豊島、三河島、二、八、四、五、一、一、八

石塚 榮次郎 家主、北豊島、瀧野川、三、一、〇、一、三、五、石塚 勝藏 鳥勝商店、鹽子魚商、日本橋、青島、二、〇、四、七、日、二、四、一、二、九、四、〇、石塚 吉祐 三州社々長、無量壽藥園(株)監査、赤坂、青山南、六、ノ、一、〇、一、三、六、一、一、六、八、五、石塚 久次郎 無量壽藥園、小石川、下富坂、二、〇、〇、六、五、小、八、五、一、二、九、五、六、石塚 恭輔 牛込、早稲田鶴巻、二、一、九、一、四、三、石塚 國太郎 麻布、東島居坂、一、〇、麻生方、四、七、石塚 賢一郎 帝國木材(株)取締、麻布、新堀、一、ノ、五、二、南里貿易(株)取締、三、ノ、二、一、日本橋、馬喰、三、ノ、二、一、石塚 源次郎 印刷業、神田、通新石、一、五、一、〇、三、石塚 剛毅 東洋協會囑託、赤坂、青山高樹、一、六、八、三、三、六、一、〇、四、七、石塚 佐治太郎 請負業、豊多摩、澁谷、麻布廣尾、六、三、一、一、三、高、四、四、一、二、三、四、五、石塚 佐助 井筒屋茶商、淺草、茶屋、二、六、三、九、淺、八、四、一、二、三、三、八、石塚 作次郎 空堀商、神田、三崎、三、ノ、四、〇、一、二、〇、石塚 三郎 衆議院議員、麹町、紀尾井、三、九、段、三、一、三、二、一、石塚 左衛門 薪炭商、豊多摩、東大久保、五、〇、四、五、〇、四、谷、三、五、一、二、一、五、八、石塚 正次 下谷、上野櫻木、三、六、一、一、五、下、八、三、一、三、三、六、石塚 清太郎 酒類商、北豊島、板橋、瀧ノ川、三、八、〇、二、一、六、板、橋、六、七、洋服商、芝、源助、一、九、四、八、芝、四、三、一、〇、二、五、六

東京 1、牛之部 (石)

石塚 精造 ●菓子商、神田、東龍閣、一三三三
石塚 宗三郎 ●土管セメント商、南足立、千住
石塚 長太郎 ●農業、荏原、世田ヶ谷、三宿七八
石塚 富藏 ●万彌果物商、神田、通新石、一五
石塚 彌助 ●出版業、牛込、横寺、五八
石塚 彌兵衛 ●地主、北豊島、上尾久、一三四三
石塚 保吉 ●石塚小児科醫院、醫師、赤坂、
石附 熊吉 ●豊多摩、中野、三一五
石坪 馨 ●深川區會議員、藥種商、深川、門
石坪 房次郎 ●前仲、二〇〇本七三、一〇二五
石出 重次 ●醫務器商、日本橋、本銀三、一〇
石寺 千恵太郎 ●地主、南足立、千住、中組八二四
石戸 徳之助 ●荏原、世田ヶ谷、太子堂五八
石藤 豊太 ●會社員、荏原、大井、四四五五
石堂 みき ●工博、日本火藥製造、火藥工業
石名部 玉吉 ●各(株)取締、高山耕山化學陶器
石鍋 源藏 ●(株)監査、小石川、高田老松、
●運送業、下谷、二長、一〇三〇
●建築業、浅草、千束二ノ二三八

石鍋 スズ ●薪炭商、浅草、吉野、八一
石鍋 知三 ●神田、佐久間、一ノ一九
石鍋 信雄 ●醫師、下谷、下根岸、一
石沼 博 ●淺草、吉野、八一
石野 敬之 ●荏原、下目黒、九五〇
石野 元藏 ●下谷、龍泉寺、一五〇
石野 外吉 ●山邑酒造(株)東京支店長、小石
石野 彦行 ●川、大塚坂下、一〇二八三
石野 三雄吉 ●小八五、一五〇九七
石野 力藏 ●農林技師、豊多摩、下漕谷、六
石野 伊勢松 ●早大編輯部員、豊多摩、大久保
石野 六彌 ●米商、小石川、戸崎、七六
石橋 郁郎 ●食料品商、京橋、新富、六ノ二
石橋 市五郎 ●六七、京五六一、七〇八二
石橋 歌之進 ●選信事務官、簡易保險局司計課
石橋 英之助 ●長、四谷、愛住、四三、四谷三
●山登商店主、日本橋、濱、一ノ二三
●四二八、浪六七一、七三六五
●會社員、荏原、大井、三二四二
●勞力請負業、芝、芝口、三ノ四
●東京瓦斯(株)社員、牛込、戸山、
●三、五、一五七
●石橋、日本料理業、本郷、本郷
●三ノ六、八一
●洗濯業、本郷、駒込千駄木、一
●九八、六二
●會社員、赤坂、丹後、三

石橋 榮助 ●東京市技師、電氣局勤務、豊多
石橋 勝造 ●摩、千駄ヶ谷、八五六、八二
石橋 和訓 ●會社員、豊多摩、西大久保、四
石橋 喜美雄 ●地主、豊多摩、杉並、高圓寺七
石橋 龜太郎 ●松二〇八、青三六、二五六八
石橋 喜之助 ●神田、猿樂、二ノ九
石橋 喜代 ●地主、豊多摩、中野、二〇四〇
石橋 喜義 ●●四七
石橋 喜次郎 ●●四
石橋 義一 ●●四
石橋 金次郎 ●●四
石橋 惠助 ●●四
石橋 慶藏 ●●四
石橋 健 ●●四
石橋 幸太郎 ●●四
石橋 周也 ●●四
石橋 重太郎 ●●四
石橋 新藏 ●●四

東京 1、牛之部 (石)

石橋 甚一郎 ●南葛飾、砂、龜高四五六
石橋 晋 ●醫師、南葛飾、隅田、隅田一三一
石橋 助三郎 ●八、五、四〇、墨七四、一八一
石橋 清平 ●著述業、小石川、金富、五〇
石橋 千太郎 ●明治銀行澁谷支店長、豊多摩、
石橋 惣太郎 ●萬綱商店、玩具商、浅草、旅籠、
石橋 匡雄 ●六二
石橋 爲吉 ●運送業、本所、太平、一ノ二八
石橋 忠三郎 ●水菓子商、京橋、長澤、二
石橋 登利知 ●陶器商、京橋、富島、一
石橋 智信 ●農業、南葛飾、砂、龜高七九八
石橋 徳作 ●文博、東大助教、本郷、駒込
石橋 徳太郎 ●貴族院守衛長、芝、高輪臺、二八
石橋 直吉 ●鮎商、浅草、新畑、二
石橋 正人 ●農薬、南葛飾、砂、龜高四五六
石橋 政太郎 ●退役海軍中將、麻布、霞、二二
石橋 政治 ●在郷海軍少將、豊多摩、代々木
石橋 政治 ●河島二七六、〇一八五五、浅八
石橋 政治 ●市會事務局書記長、北豊島、巢
石橋 政治 ●八六、一〇二

石橋 誠 ●醫師、豊多摩、中野、七七
石橋 万吉 ●肉商、神田、末廣、一三
石橋 安太郎 ●玩具商、浅草、瓦、二二
石橋 與市 ●柿澁商、京橋、永島、四
石橋 與市 ●稻本屋履物商、京橋、三十間堀、
石橋 與市 ●三ノ八、二五〇、銀五七、二
石橋 劣二 ●鳥肉商、京橋、富島、一
石橋 和二郎 ●東洋暖房(株)取締、内田商事
石橋 鐵郎 ●薪炭商、小石川、柳、一
石濱 寅吉 ●報知新聞社總務局用度部長、麹
石原 市三郎 ●町三、二、銀五七、一五二〇
石原 市二 ●市主事、監査課長、豊多摩、淀
石原 榮助 ●辨護士、辨理士、麹町、富士見、
石原 戒造 ●田川、荏原、北品川、一七一
石原 快三 ●網喜、生魚商、日本橋、長濱三、
石原 莞爾 ●東大講師、本郷、駒込西片、一
石原 莞爾 ●海軍中佐、荏原、玉川、奥澤四
石原 莞爾 ●土木請負業、荏原、入新井、不
石原 莞爾 ●入斗、一〇六五、二二、大森四
石原 莞爾 ●軍人、荏原、世田ヶ谷、一〇二

石原 喜久太郎 ●醫師、東大醫學部教授、傳染病研
石原 義一 ●究所技師、豊多摩、中野、大塚
石原 久市 ●銀行員、荏原、下大崎、七一
石原 久吉 ●三久、材木商、浅草、地方今戸、一
石原 清逸 ●二九、五〇、浅八四、一〇四八
石原 京吉 ●大正鐵業(株)常務、北豊島、
石原 金作 ●高田、藤司ヶ谷、九二、三、牛三、四
石原 金藏 ●赤坂、一ツ木、七三
石原 國太郎 ●●五
石原 敬二 ●●五
石原 賢造 ●●五
石原 憲治 ●●五
石原 健三 ●●五
石原 謙次 ●●五
石原 源次郎 ●●五
石原 源次郎 ●●五
石原 幸吉 ●●五

●所得税 ▲電話

東京 1、牛之部 (板、一)

板垣行一 軍人、京橋、築地、四ノ一
板垣贊造 官吏、豊多摩、淀橋、柏木、八
板垣征四郎 陸軍歩兵中佐、參謀本部員、豊
板垣昌治 東京貯蔵銀行員、豊多摩、淀橋、

所得税 電話

板倉賢二郎 平尾賢平商店(株)監査、三野村
板倉謙太郎 (名)副主事、深川、西大工、一〇
板倉贊治 豊多摩、中瀬谷、四七

板橋重 豊多摩、下瀬谷、一八七
板橋文吉 種物商、北豊島、志村、一六六
板橋彌之助 建築請負業、京橋、本八丁堀、

東京 1、牛之部 (一、壹、市)

所得税 電話

一色信一 日本興業銀行理事、荏原、調布、
一色忠雄 一色活版所(株)社長、審美書院
一色忠好 芝浦製作所研究員、豊多摩、杉
一色貞三 並、高圓寺、六〇一、一〇八

一杉 萬五郎 村長、北豊島、中新井二〇一三
一野 喜三郎 九ノ内銀行支配、四三八
一戸 信直 豊多摩、上瀬谷、二一五
一戸 秀吾 會社員、豊多摩、代々幡、代々

一松 美則 芝、田、二ノ一八
一本 文藏 京橋、南八丁堀、三ノ六
一本 文藏 加田屋、瓦販賣請負、京橋、南
一盛 今藏 五ノ一、一五二九

東京

イ、牛之部 (市)

所得税 ▲ 電話

Table listing names and addresses for the 'I, Cattle Department' in Tokyo. Includes names like 市川一郎, 市川右衛門, 市川五雄, etc., with their respective addresses and phone numbers.

東京

イ、牛之部 (市)

所得税 ▲ 電話

Table listing names and addresses for the 'I, Cattle Department' in Tokyo. Includes names like 市川清次郎, 市川清藏, 市川節太郎, etc., with their respective addresses and phone numbers.

東京 1、牛之部 (糸、絲、稻)

糸永定吉 稻子製造、本所、横綱、二ノ一八
糸山貞規 華護士、麹町區會議員、麹町、
八八三
稻井治作 同業雜誌、東京第一無盡(株)
社長、本郷、向ヶ岡彌生、三〇
五四〇、小八五、一六六、五三三
稻石彌三郎 葉子商、神田、東龍閣、一九
四八
稻生鑑次郎 醫師、日本橋、濱、二ノ一二
一四七、浪六、七、四〇、二〇
稻生鐵吉 會社員、麹町、飯田、六ノ二
九九
稻生豐作 教授、牛込、北山伏、七
四一〇、牛三四、一五五、七九
稻生政次 學習院教授、荏原、世田ヶ谷、
下北澤、七八六、八二
稻生松太郎 醫師、本郷、西竹、六
六二
稻尾長安 醫師、京橋、越前堀、一ノ一
五〇、京五、六一、五二〇、八
稻垣幾太郎 雜司ヶ谷、八三、三三、三七、七、牛
三四、一三五、六六
稻垣一之助 通信技師、逓信省經理局、京橋
六、四、五、六〇
稻垣市太郎 池田屋、酒商、淺草、新福富、七
七二
稻垣市兵衛 五三、淺八、四、一、一〇、(二)
牛込、若松、五九
稻垣市郎 農博、糧食研究会専務理事、東
大名譽教授、荏原、下目黒、三
四八、一九九、高四、四、一〇〇
稻垣乙丙 油、文具商、芝、新堀、一五
五八、高四、四、一三六、二四
稻垣梅吉

稻垣英一郎 船具商、京橋、東湊、一ノ二
七三、京五六、一、二、三、二
稻垣榮次郎 蕎麥商、淺草、花川戸、六六
二〇、五、淺八、四、一、〇、四、四
稻垣一男 砂場、蕎麥商、芝、琴平、三
一七二、芝四、三、一〇、七、九、二
稻垣金松 葉子商、小石川、水道端、一ノ
六、二、六、五、小八五、一、三、八、一
稻垣兼吉 酒商、麹町、平河、三ノ八
六五
稻垣吉五郎 王子製紙(株)社員、北豊島、瀧
野川、西ヶ原、一〇、七、二、一〇、八
稻垣久太郎 柳橋庵、蕎麥商、麻布、三河臺、
一七、四、七、青三、六、一、一、一、八
稻垣清 軍人、豊多摩、代々幡、代々木
一四三、八、七
稻垣金四郎 種金、農産物商、豊多摩、中野、
中野、四〇、五〇、三、八、〇、中野
一、二、三
稻垣邦太郎 酒商、南葛飾、大島、二ノ二五
九一、本七三、一四、一、五、一
稻垣倉吉 漬物商、本所、林、三ノ一八
一〇、四
稻垣健次郎 會社員、淺草、小島、一九
五七、七、淺八、四、一、六、五、一、九
稻垣五兵衛 瀬戸物商、芝、田、六ノ一九
六、七
稻垣光太郎 沖電氣(株)社員、麻布、本村、
一四、六、五、八
稻垣幸之助 郵便局長、荏原、池上、德持、
九一、五、〇、一、二、一
稻垣作太郎 南葛飾、金町、金町一五、一
小石川、白山御殿、六
一〇、一、八、七
東京府立第三高等女學校教諭、
麻布、新龍土、一、二、〇、一、七、〇

稻垣三郎 在郷陸軍中將、帝國在郷軍人會
總務理事、日本體育會體操學校
長、豊多摩、中遊谷、七、一、六、〇
一、六、二、青三、六、一、〇、八、四、八
牛込、若松、五九
稻垣三郎 稻垣商店(表)代表社員、北豊島
日暮里、谷中本、一、三、三、四、〇、一
〇、四、神二、五、一、三、七、三、三、(二)
二等軍醫正、醫師、小石川、一、三
三七、四、〇、七、小八五、一、一、三
稻垣末吉 鍊鐵業、京橋、西河岸、六ノ八
四二、〇、京五六、一、六、三、四、三
稻垣助次郎 柏屋、雜具商、南足立、千住、
中組七、六、八、六、千住、一、六、八
土木鑿井請負業、荏原、品川、
二日五、日市、二、七、二、〇、六、五、高
四、四、一、四、四、七、六
稻垣孝照 陸軍歩兵大佐、近衛師團司令部
附、日本大學服務、小石川、小
日向臺、一、四、九、一、四、二
橫濱正金銀行員
稻垣武雄 荏原、駒澤、鼓卷向山、一、四、二
神田、通新石、一、三
稻垣丹次郎 古本商、神田、通神保、五
〇、二、八、七、神二、五、一、三、三、三、九
高職、南足立、千住、二ノ七、三、九
五、〇、〇、千住、四、二、一
土木建築業、南葛飾、隅田、隅
田、四、一、五、〇、四、七
荏原、大森、山王、二、七、三、九
五、九、〇、大森、一、二、七、三、九
稻垣忠次郎 醫師、稻垣内科小兒科醫院主、
荏原、新井、新井宿、二、二、七
二、京橋、南佐柄木、七、(院)
五、七、二、大森、七、五、二、銀五、七、一
二、八、五、五、(院)

稻垣鐵五郎 牛乳搾取業、北豊島、集鴨、平
松、一、四、五、一、一、三、八、大塚
八、五、一、〇、八、八、一
稻垣傳次郎 砂糖商、神田、小川、一、六
六、五、五、神二、五、一、五、三、三
榮屋質店、万泰堂、新古書畫商、
京橋、柳、二、〇、八、六、京五、六、一
〇、二、七、八
稻垣利恭 醫博、旭硝子(株)見工場病院
長、本郷、向ヶ岡彌生、三、二、一、〇、八
三、〇、九、六、小八五、一、五、六、〇、八
葉子商、北豊島、瀧野川、田端、
二、一、〇、九、七、〇
稻垣留吉 三河屋、荒物商、四谷、鹽、三ノ一
八、八、一、四、谷三、五、一、三、八、一、七
子爵、麹町、富士見、五ノ五
五、九、九、九、段三、三、一、二、四、三
下谷、仲御徒、二ノ二、一
稻垣史江 本所區會議員、本所、向島須崎、
七、四、〇、墨七、四、一、〇、三、五、一
稻垣尙壽 稻がき、席貨業、淺草、五、二、八
(又)旅館(二)、一、二、〇、六、六、九、〇
淺八、四、一、四、九、七、〇、(二)
稻垣平十郎 富士電機製造(株)營業課長、赤
坂、青山南、三ノ五、四、一、六、六
坂、青三、六、一、三、五、六、一
稻垣平太郎 荏原、池上、德持、九、一、五、〇、二、六
二、高四、四、一、二、一、八、池上、二
家主、北豊島、西巢鴨、堀ノ内、八
五、九、七、大塚、八、六、一、一、六、八、六
稻垣又三郎 請負業、南葛飾、龜戸、二ノ一
四、九、〇、四、八
稻垣太祥 子爵、貴族院議員、豊多摩、千
駄ヶ谷、七、七、五、〇、八、〇
稻垣彌七 本所、太平、一ノ六
五、七
稻垣與三郎 酒商、豊多摩、中野、三、七、七、九
六、七

稻垣洋一郎 樟太製紙(株)取締、芝、二本
樓西、二、高四、四、一、〇、四、八、六
南洋業、北豊島、南千住、千住
南、一、一、九、六、五、七
稻垣芳平 小間物商、淺草、新福井、三
一、四、一、一、淺八、四、一、四、三、三
稻垣嘉胤 芝、琴平、三
五、三
稻垣上眞 麻布、霞、二
五、〇
稻垣信壯 東大講師、豊多摩、淀橋、角筈、
二、六、一、〇、一、一
東京汽船、日本製氷各(株)常
務、伊豆製氷冷蔵、下田船渠各
(株)取締、渡邊倉庫(株)監査、
本郷、西須賀、六、九、〇、六、小
八、五、一、二、六、三、一
稻川與一 會社員、本郷、西須賀、六
八、〇
稻木重彦 主婦之友社(株)監査、北豊島、
西巢鴨、池袋、一、二、八、一
稻口直吉 麹町、永樂、二、永樂ビル地下
室、五、〇、丸二、三、一、〇、三、一
稻毛正太郎 橋和屋、酒商、麻布、飯倉片、
二、〇、〇、九、一、青三、六、一、三、三、〇、八
稻毛光昭 稻越鑄造所、南葛飾、大島、七
ノ三、五、四、八、八、本七、三、一、三、五
稻越石之助 鑄物業、南葛飾、大島、七ノ三
五、四、一、八、〇、本七、三、一、〇、三
稻越房告 〇、一、八、〇、本七、三、一、〇、三
稻坂佐太郎 建築業、本所、菊川、二ノ六、六
四、八、本七、三、一、三、六、一、六
稻坂秀松 陸軍教授、牛込、市谷柳、二、二
七、三、三、四、一、〇、九、一、五
稻澤清起智 辯護士、麹町、飯田、二ノ五、三
一、五、〇

稻積豐次郎 第一都取引員、日本橋、綱敷、
一ノ二、二、六、六、一、二、三、五、〇、(一)
米商、深川、門前、一、五
稻積芳治 湯屋、豊多摩、千駄ヶ谷、四、五、五
八、二
稻田榮次郎 逓信省工務局長、芝、神谷、一、八
二、七、八、芝四、三、一、一、五、〇、一、八
佐賀縣地方課長、本郷、駒込
西片、一、〇、(一)、二、三、一、〇、七、七
小八五、一、一、六、八、五
稻田周一 古道具商、本所、中ノ郷、原
庭、七、九、三
稻田清作 醫博、九大名譽教授、本郷、弓、
二、〇、三、四、〇、四、五、一、小八五、一、三
七、〇、〇
稻田龍吉 高島屋吳服店東京支店裝飾部長
本郷、駒込西片、一、〇、(一)、二、三
吉村商會(株)顧問、荏原、松
澤、上北澤、中丸、八、九、三、二
〇、一、一、二
稻田輝太郎 醫師、芝、二本榎本、一、三
五、八、高四、四、一、〇、二、一、五
稻田虎市 辯護士、日本橋、瀨戸物、一、五
五、六
稻田秀吉 男爵、貴族院議員、豊多摩、瀧
谷、青山北、七ノ二、青三、六、一、
〇、三、五
稻田昌植 大倉土木(株)社員、豊多摩、下
高井戸、一、六、〇、一、〇、九、一、〇、八
稻田美代太郎 稻田醫院、醫師、京橋、南新堀、
二ノ一、一、一、四、一、京五、六、一、一、八
三、三
稻田元三郎 湯屋、小石川、米川下、六、二
七、九
稻田彌次郎 醫師、豊多摩、下瀧谷、一、一、七
七、〇、五、三、六、一、四、六、四、五
稻田彌三郎 會社員、北豊島、西巢鴨、池袋、
七、〇、八、一、五、四、大塚、八、六、一、二
四、〇、三

東京 1、牛之部 (稻)

所得税 電話

東京 1、牛之部 (稻)

稻永鐵次郎 會社員、北豐島、王子、一五...
稻延利兵衛 第一機關汽機保險(株)取締、花...
稻葉伊藏 尾張屋本店、旅館、淺草、松清、...

稻葉鶴次 東京モスリン紡織(株)總務課長...
稻葉德三郎 淺草、馬道、二ノ四...
稻葉年清 東京市技師、土木局、芝、伊皿子、...

稻島庄次郎 染色業、南葛飾、龜戸、一八三三...
稻畑勝太郎 貴族院議員、稻州東京支店主、...
稻原啓三郎 中央自動車(株)監査、日本自動...

東京 2、牛之部 (稻、犬、乾、茨、今)

稻村テイ 日本橋、富澤、一〇...
稻村藤太郎 日本電氣工業(株)社長、錦華紡...
稻邨貫一郎 埼玉縣大里郡熊谷町上川上三九...

犬竹友吉 白洋堂洋品商、神田、通神保、...
犬塚勝之丞 三井物産(株)社員、荏原、荏原、...
犬塚武夫 東京地方裁判所判事、四ノ五...

茨田宇八 海苔採取業、荏原、大森、三六...
茨田源藏 農業、荏原、大森、三四二五...
茨田佐太郎 浴場、荏原、大森、二四〇...

東京

イ、牛之部 (今)

●所得税 ▲電話

今井 兼仲	深川、龜住、二七	今井 兼寬	官吏、小石川、東青柳、二三	今井 龜	本郷、駒込西片、一〇にノ二二	今井 喜八	地主、本郷、駒込林、二六	今井 吉太郎	場、三三〇、一〇二〇、淺草、橋	今井 久作	正美舎紙製造業、本所、練、三	今井 清	九六	今井 金三郎	三ノ七、七六、本所、七三、一三	今井 九左衛門	醫學器商、神田、銀治、一五	今井 慶次郎	八七	今井 元吉郎	步兵大佐、參謀本部課長	今井 五一郎	陸軍歩兵中佐、步兵第三聯隊	今井 五郎	附、豊多摩、中濃谷、五六六	今井 左衛門	五〇	今井 善八郎	醫學博士、海軍大佐、海軍技術	今井 外次郎	研究所醫務課長、芝、白金、今里	今井 竹次郎	八三、一三〇	今井 武雄	機械金物商、日本橋、富澤、七	今井 健彦	一六、一三、浪六、七、二〇、六	今井 忠直	織物商、京橋、尾張、二ノ三	今井 辰雄	三三〇、銀五、七、一〇、三三	今井 直	山林業、北豊島、王子、北宿、	今井 環	一七八、八二八、王子、北宿、	今井 保	三友商會、材木商、芝、櫻田、	今井 近助	一〇、二〇、銀五、七、一〇、三三	今井 忠輔	二五九、九〇	今井 長次郎	白米商、小石川、大原、一〇	今井 長十郎	一四五、小八五、一〇四、〇六	今井 常次郎		今井 鐵次郎	
今井 五介	貴族院議員、片倉殖産、日華製	今井 光四郎	鐵道、日本ソノアチツト、片倉	今井 孝次郎	命保險各(株)社長、片倉製絲	今井 幸造	本共立火災保險(株)副社長、日	今井 幸太郎	各(株)取締役、朝鮮土地改良(株)	今井 權次郎	多摩、代々木、代々木、初台、	今井 三吉	六二七、代々木、代々木、初台、	今井 四郎吉	東洋軒、宮島ホテル各(株)取	今井 重雄	經理、大日本麥酒(株)東京出張所	今井 四郎	北豊島、高田、高田、一五七二	今井 三吉	池貝鐵工所(株)取締役、荏原、大	今井 重吉	池貝鐵工所(株)取締役、荏原、大	今井 繁	池貝鐵工所(株)社員、荏原、大	今井 時郎	池貝鐵工所(株)社員、荏原、大	今井 利	池貝鐵工所(株)社員、荏原、大	今井 俊太郎	池貝鐵工所(株)社員、荏原、大	今井 友三郎	池貝鐵工所(株)社員、荏原、大	今井 豐一	池貝鐵工所(株)社員、荏原、大	今井 豐吉	池貝鐵工所(株)社員、荏原、大	今井 直三	池貝鐵工所(株)社員、荏原、大	今井 仲藏	池貝鐵工所(株)社員、荏原、大	今井 のぶ	池貝鐵工所(株)社員、荏原、大	今井 信磨	池貝鐵工所(株)社員、荏原、大	今井 信之	池貝鐵工所(株)社員、荏原、大	今井 初五郎	池貝鐵工所(株)社員、荏原、大	今井 初太郎	池貝鐵工所(株)社員、荏原、大	今井 彦三郎	池貝鐵工所(株)社員、荏原、大	今井 彦太郎	池貝鐵工所(株)社員、荏原、大				
今井 壽作	袋物商、本所、小梅葉平、三八	今井 修二	大倉商事(株)取締役、日本自動	今井 淳三	各(株)監査、荏原、目黒、下	今井 純	目黒、九一八、一四六五、▲高四	今井 正太郎	四一六、四二二	今井 文吉	東京朝日新聞校正課長	今井 文助	荏原、神奈、大岡山、七一	今井 新太郎	印刷業、京橋、木挽、二ノ一三	今井 甚太郎	吳服商、芝、三田、一ノ九	今井 捨造	實業、小石川、下富坂、一二	今井 清治	越後屋、本郷、森川、三二	今井 清次郎	越後屋、本郷、森川、三二	今井 仙治	越後屋、本郷、森川、三二	今井 秀吉	越後屋、本郷、森川、三二	今井 弘	越後屋、本郷、森川、三二	今井 弘壽	越後屋、本郷、森川、三二	今井 武七	越後屋、本郷、森川、三二	今井 文平	越後屋、本郷、森川、三二	今井 政吉	越後屋、本郷、森川、三二	今井 又治郎	越後屋、本郷、森川、三二	今井 守	越後屋、本郷、森川、三二	今井 万吉	越後屋、本郷、森川、三二	今井 彌五郎	越後屋、本郷、森川、三二	今井 安太郎	越後屋、本郷、森川、三二	今井 祐一	越後屋、本郷、森川、三二	今井 勇多	越後屋、本郷、森川、三二								

東京

イ、牛之部 (今)

●所得税 ▲電話

今井 善八郎	月島機械、東京灣土地各(株)監	今井 外次郎	査、龜町、富三見、二ノ二〇、三	今井 竹次郎	武蔵屋、酒商、神田、雄子、三〇	今井 武雄	一〇、三、神二、五、一〇、七、九	今井 健彦	請負業、芝、新門前、一、二	今井 忠直	在郷主計監、愛國婦人會々計監	今井 辰雄	在郷主計監、愛國婦人會々計監	今井 直	在郷主計監、愛國婦人會々計監	今井 環	在郷主計監、愛國婦人會々計監	今井 保	在郷主計監、愛國婦人會々計監	今井 近助	在郷主計監、愛國婦人會々計監	今井 忠輔	在郷主計監、愛國婦人會々計監	今井 長次郎	在郷主計監、愛國婦人會々計監	今井 長十郎	在郷主計監、愛國婦人會々計監	今井 常次郎	在郷主計監、愛國婦人會々計監	今井 鐵次郎	在郷主計監、愛國婦人會々計監																																				
今井 時郎	東大助教授、東京外語講師	今井 利	豊多摩、下谷、七〇七、徳川邸	今井 俊太郎	會社、北豊島、西巢鴨、堀ノ	今井 友三郎	内、九八七、七二	今井 豐一	沖電氣(株)作業部兼商務課勤	今井 豐吉	務、荏原、入新井、不入斗、七	今井 直三	七五、九八	今井 仲藏	綿布商、日本橋、龜島、一ノ二八	今井 のぶ	一五二、日本橋、龜島、一ノ二八	今井 信磨	安田銀行江戶橋支店長、豊多摩、	今井 信之	代々木、代々木、富ヶ谷、一五	今井 初五郎	八二、一八六	今井 初太郎	豊多摩、下谷、一六四二	今井 彦三郎	五三	今井 彦太郎	建築技師、麻布、一本松、一三	今井 彦太郎	地主、北豊島、下尾久、一三三九	今井 彦太郎	電氣工事請負、京橋、銀座、二	今井 彦太郎	永廣堂支店、香料商、日本橋、	今井 彦太郎	伊勢、一五〇、五八八、日二四、	今井 彦太郎	〇、九〇	今井 彦太郎	特許局技師、審査官、荏原、荏	今井 彦太郎	原、戸越、九七一、六〇	今井 彦太郎	出版業、本郷、駒込西片、一〇	今井 彦太郎	一五五	今井 彦太郎	小石川區會議員、米穀商、小石	今井 彦太郎	川、戸崎、七七、小八五、四三	今井 彦太郎	〇、八	今井 彦太郎	鍛冶職、北豊島、西巢鴨、巢鴨、	今井 彦太郎	三九六、四九	今井 彦太郎	第一高等學校教授、本郷、駒込	今井 彦太郎	淺嘉、九九〇、一三七	今井 彦太郎	和洋紙印刷業、日本橋、三代、	今井 彦太郎	二〇〇、二二七、▲茅六六、二〇	今井 彦太郎	六三
今井 壽作	袋物商、本所、小梅葉平、三八	今井 修二	大倉商事(株)取締役、日本自動	今井 淳三	各(株)監査、荏原、目黒、下	今井 純	目黒、九一八、一四六五、▲高四	今井 正太郎	四一六、四二二	今井 文吉	東京朝日新聞校正課長	今井 文助	荏原、神奈、大岡山、七一	今井 新太郎	印刷業、京橋、木挽、二ノ一三	今井 甚太郎	吳服商、芝、三田、一ノ九	今井 捨造	實業、小石川、下富坂、一二	今井 清治	越後屋、本郷、森川、三二	今井 清次郎	越後屋、本郷、森川、三二	今井 仙治	越後屋、本郷、森川、三二	今井 秀吉	越後屋、本郷、森川、三二	今井 弘	越後屋、本郷、森川、三二	今井 弘壽	越後屋、本郷、森川、三二	今井 武七	越後屋、本郷、森川、三二	今井 文平	越後屋、本郷、森川、三二	今井 政吉	越後屋、本郷、森川、三二	今井 又治郎	越後屋、本郷、森川、三二	今井 守	越後屋、本郷、森川、三二	今井 万吉	越後屋、本郷、森川、三二	今井 彌五郎	越後屋、本郷、森川、三二	今井 安太郎	越後屋、本郷、森川、三二	今井 祐一	越後屋、本郷、森川、三二	今井 勇多	越後屋、本郷、森川、三二																

東京

イ、牛之部 (今、彌、入)

●所得税 ▲電話

今村 繁三 今村 信吉 今村 信次郎 今村 末吉 今村 太平次 今村 竹次郎 今村 辰五郎 今村 長亮 今村 常吉 今村 常三郎 今村 貞次郎 今村 具雄 今村 長親 今村 半次郎

今村 信男 今村 久義 今村 秀夫 今村 秀太郎 今村 福太郎 今村 又四郎 今村 松之助 今村 基成 今村 勇藏 今村 力三郎 今村 隣造 今村 永克己 彌長 彌勝 彌秀 彌平 入江 淵平

入江 海平 入江 克己 入江 貫一 入江 幹藏 入江 國松 入江 顯三 入江 七平 入江 十 入江 多喜藏 入江 爲守 入江 仁六郎 入江 浩暢

入江 良祐 入貝 豐作 入澤 一 入澤 達吉 入澤 敏雄 入澤 宗壽 入谷 深藏 入野 貞治郎 入原 恒吉 入間野 武雄 入村 榮藏 入山 一 入山 きん 入山 象藏 入山 健造 入山 權四郎 入山 重五郎 入山 善太郎

入山 惣八 入山 時次郎 入山 八藏 入山 守信 入山 彌太郎 入山 祐治郎 入山 干城 色川 邦治 色川 俊次郎 色川 三男 色部 嘉一郎 色部 庸男 色部 郁雄 岩井 伊三郎 岩井 猪三

岩井 市郎 岩井 宇一郎 岩井 英一 岩井 勝治 岩井 勘二 岩井 喜一郎 岩井 喜三郎 岩井 喜太郎 岩井 久次郎 岩井 久藏 岩井 銀次郎 岩井 邦太郎 岩井 慶三郎 岩井 三郎 岩井 重男 岩井 七之助

東京

イ、牛之部 (入、色、岩)

●所得税 ▲電話

東京

イ、牛之部 (岩)

●所得税 ▲電話

岩井重太郎 日興證券(株)社長、赤坂、青
山北、六〇五八、二一六▲青三
六二二八

岩井半次郎 餅牛商店、砂糖商、四谷、麹町、
四三〇、八〇五五▲四谷三五三
三〇

岩内門十郎 土木請負業、四谷、新宿、三ノ
一七〇六一

東京

イ、牛之部 (岩)

●所得税 ▲電話

岩上かく 麻布、櫻田、三八
一七▲青三六一二六八〇

岩城孝治 月波屋、蒲麩商、麹町、麹町四ノ
一〇〇一四九▲九段三三一
四三〇

岩倉具榮 公府、豊多摩、中澁谷、鉢山、
四七七、三一四▲青三六一三

東京 1、牛之部 (岩)

●所得税 ▲電話

岩崎 郁太郎 土木建築請負業、本郷、元、二〇三八・七一
岩崎 嚴彦 麻布、斧、八
岩崎 勝太郎 醫師、淺草、諏訪、一九〇六三・淺八四一三八一九
岩崎 喜三郎 牛込、市ヶ谷砂土原、二ノ一〇〇〇・銀五七・〇三

岩崎 小彌太 男爵、三菱(資)業務擔當社員、三菱銀行、橫濱、正金銀行、三菱海上火災保險、三菱製糖、三菱造船各(株)取締、旭硝子(株)監査、麻布、飯倉片、二八〇三・五〇九二・青三六・一六三
岩崎 幸次郎 翁壽司、鮎商、淺草、淺草公園六ノ一ノ三・四七・淺八四一

岩崎 新太郎 三河屋、酒商、淺草、新福井、四一五四・淺八四一〇一四五
岩崎 眞吉 商店員、本郷、駒込西片、一〇六・五二
岩崎 助藏 麹町、飯田、六ノ一七

岩崎 達人 退役海軍少將、麻布、霞、一〇〇〇・青三六・一三一・一五
岩崎 盾夫 會社員、荏原、下目黒、九九三・二七六・高四四・四四三〇
岩崎 忠兵衛 本郷、駒込動坂、三二九

岩崎 仲次郎 薪炭商、豐多摩、落合、葛ヶ谷七二・六〇
岩崎 仁三郎 吳服商、本郷、春木、二ノ二一・四七・八八・五・一四・一九四
岩崎 紀博 會社員、豐多摩、下落合、三六七

岩崎 彌吉 惠比壽屋石材商、豐多摩、下落合、一五三・一七一・高四四・一五九六四
岩崎 彌五郎 岩崎商店袋物商、日本橋、藥研堀、一〇三・八〇・浪六七・一九一

東京 1、牛之部 (岩)

●所得税 ▲電話

岩崎 直哉 東京通信局技師、荏原、世田ヶ谷、池尻、三三三・一〇二

岩崎 茂喜次郎 製茶業、北豐島、長崎、四一五八

岩澤 清水 請負業、豐多摩、杉並、高圓寺、九二・一三

東京 1、牛之部 (岩)

Table listing names and details for the 'Rock' (岩) section, organized in columns. Includes names like 岩澤隆, 岩澤忠恭, 岩澤德太郎, etc., with associated addresses and phone numbers.

東京 1、牛之部 (岩)

Table listing names and details for the 'Rock' (岩) section, organized in columns. Includes names like 岩瀨政吉, 岩瀨彌市, 岩瀨憐, etc., with associated addresses and phone numbers.

所得税 ▲ 電話

東京

1、牛之部 (岩)

●所得税 ▲電話

Table listing names and details for the 'Rock' section, including names like 岩田爲三郎, 岩田爲次郎, 岩田千代吉, etc., with associated addresses and phone numbers.

東京

1、牛之部 (岩)

●所得税 ▲電話

Table listing names and details for the 'Rock' section, including names like 岩垂捨三, 岩垂園子, 岩垂享, etc., with associated addresses and phone numbers.

東京 一、牛之部 (岩)

岩原 タケヲ 大聖(名)社員 芝、葦手、二三
岩原 拓 文部省学校衛生官、四谷、新堀
岩淵 榮次郎 建築業、南葛飾、香燭、小村井、

●八所得税 ▲ハ電話

岩間 義定 醫師、浅草、象湯、一
岩間 六郎 國光生命保險(相互)専務、芝、
岩松 玄十 東京地方裁判所検事、豊多摩、四

一、牛之部 (岩、磐、巖、祝、印、ウ、右、卯、宇)

岩本 正吾 佐藤太三郎商店(株)監査、四谷、
岩本 親次 芝、新錢座、一六
岩本 甚十 牛肉商、芝、南佐久間、一ノ一

岩本 龍三 専賣局技師、専賣局板橋製作所
岩山 直介 長、八七、高田、高田、雑司ヶ谷、狐
岩山 万次 古河銀行一業務部長、荏原、大井

岩村 通世 司法省保護課長、東京控訴院檢
岩村 盛逸 安田銀行保管課長、豊多摩、代々
岩目地利之助 キン、紙堀内製紙(株)監査、本

東京 一、牛之部 (岩、磐、巖、祝、印、ウ、右、卯、宇)

ウ之部

●八所得税 ▲ハ電話

宇井 善太郎 一、二九