

(2) 米價指數、一般物

年次	月別	11	12	1	2	3	4
明治 33	米價						
	物價率						
34	米價	100.00	101.00	98.00	97.00	96.00	94.00
	物價率	100.09	100.00	99.46	98.09	96.18	94.23
35	米價	116.00	100.00	90.00	92.00	93.00	93.00
	物價率	95.43	94.84	93.91	95.09	95.18	95.14
36	米價	122.00	122.00	122.00	128.00	128.00	128.00
	物價率	98.66	99.80	100.59	101.75	103.14	103.07
37	米價	108.00	102.00	107.00	113.00	111.00	109.00
	物價率	103.43	102.96	105.88	108.98	108.36	107.61
38	米價	111.00	112.00	106.00	104.00	103.00	101.00
	物價率	112.20	112.16	111.55	111.68	112.59	113.52
39	米價	124.00	118.00	119.00	119.00	120.00	119.00
	物價率	119.23	119.13	119.70	119.16	118.88	117.80
40	米價	132.00	129.00	131.00	134.00	134.00	132.00
	物價率	123.07	124.21	126.21	127.02	127.30	128.07
41	米價	144.00	134.00	131.00	134.00	134.00	137.00
	物價率	132.64	131.30	130.27	128.95	127.27	126.39
42	米價	130.00	120.00	118.00	118.00	117.00	116.00
	物價率	121.07	118.48	118.18	119.18	118.79	118.77
43	米價	96.00	95.00	95.00	99.00	103.00	107.00
	物價率	116.98	117.30	117.70	118.86	119.84	119.88
44	米價	128.00	128.00	129.00	131.00	137.00	138.00
	物價率	121.98	122.57	123.30	123.57	123.59	123.36
大正 1	米價	140.00	145.00	153.00	164.00	170.00	171.00
	物價率	126.41	127.18	129.14	130.36	131.27	132.45
2	米價	178.00	190.00	191.00	186.00	188.00	183.00
	物價率	133.23	134.77	134.59	133.04	132.59	132.38
3	米價	181.00	175.00	164.00	157.00	157.00	147.00
	物價率	132.53	131.34	130.18	128.98	128.14	127.71

價指數及米價率

年次	月別	5	6	7	8	9	10	平均	別
明治 33	米價						100.00		
	物價率						100.00		
34	米價	94.00	98.00	106.00	118.00	117.00	120.00	103.25	
	物價率	93.70	93.98	94.98	96.30	97.38	97.02	96.78	
35	米價	99.00	105.00	111.00	120.00	119.00	120.00	104.83	
	物價率	95.68	96.43	97.07	98.48	98.86	98.48	96.22	
36	米價	131.00	129.00	132.00	126.00	117.00	111.00	124.67	
	物價率	103.39	103.30	103.59	103.34	104.18	104.36	102.43	
37	米價	111.00	111.00	116.00	117.00	119.00	111.00	111.25	
	物價率	106.50	104.98	104.75	106.89	110.25	111.77	106.86	
38	米價	103.00	101.00	103.00	112.00	115.00	119.00	107.50	
	物價率	115.27	117.11	118.80	119.38	119.07	119.02	115.20	
39	米價	122.00	126.00	124.00	123.00	128.00	131.00	122.75	
	物價率	117.09	117.52	118.05	118.55	120.34	122.57	119.00	
40	米價	137.00	139.00	144.00	146.00	150.00	147.00	137.92	
	物價率	128.29	127.82	127.00	128.77	132.82	134.23	127.90	
41	米價	137.00	142.00	145.00	146.00	141.00	135.00	138.33	
	物價率	125.52	123.59	123.38	123.50	123.57	122.59	126.58	
42	米價	119.00	121.00	115.00	118.00	111.00	100.00	116.92	
	物價率	119.46	119.45	119.32	119.57	119.68	118.38	119.19	
43	米價	110.00	107.00	104.00	116.00	122.00	132.00	107.17	
	物價率	120.27	119.63	118.89	120.43	121.59	121.98	119.45	
44	米價	144.00	149.00	159.00	167.00	169.00	156.00	144.58	
	物價率	123.84	122.25	122.38	124.93	128.09	127.52	123.95	
大正 1	米價	175.00	184.00	197.00	187.00	178.00	169.00	169.42	
	物價率	133.04	131.95	133.64	131.77	130.95	132.30	130.87	
2	米價	183.00	185.00	186.00	178.00	179.00	179.00	183.83	
	物價率	131.86	132.29	130.63	130.30	132.52	133.71	132.66	
3	米價	140.00	142.00	135.00	141.00	131.00	115.00	148.75	
	物價率	125.11	125.86	125.75	127.68	129.16	125.73	128.18	



8 價  
(1) 内 地

(イ) 年 別

年 次	平 均	最 高	最 低	最高ト最低 トノ 値 開	
				實 數	平均=對 スル 値開 ノ 割合 %
大 正 1	20.15	25.00	16.00	9.00	44.7
2	21.58	23.10	20.20	2.90	13.4
3	17.39	21.00	12.70	8.30	47.7
4	13.02	14.70	10.60	4.10	31.5
5	13.21	14.60	11.90	2.70	20.4
6	18.57	25.00	15.10	9.90	53.3
7	30.01	45.50	23.30	22.20	74.0
8	43.89	53.50	34.70	18.80	42.8
9	48.56	55.70	33.40	22.30	45.9
10	29.20	41.60	25.00	16.60	56.8
11	36.85	41.70	29.90	11.80	32.0
12	31.57	36.20	25.70	10.50	33.3
13	37.64	43.00	34.90	8.10	21.5
14	41.95	45.80	38.80	7.00	16.7
15	38.44	42.20	36.30	5.90	15.3
昭 和 2	35.93	38.30	32.70	5.60	15.6
3	31.38	34.90	28.80	6.10	19.4
4	29.19	31.40	27.70	3.70	12.7
5	27.34	31.60	17.60	14.00	51.2
6	18.46	21.60	16.90	4.70	25.5
7	20.69	22.90	17.00	5.90	28.5
8	21.42	24.20	19.80	4.40	20.5
9	24.90	31.10	21.60	9.50	38.2
10	29.86	31.90	28.70	3.20	10.7
11	30.70	32.80	28.70	4.10	13.4
12	31.76	33.50	29.10	4.10	12.9
13					

(備考) 本表ノ價格ハ東京深川正米市場ノ内地玄米中米標準相場ニ據リ「平均」ハ年度内各月相場ヲ平均シタルモノヲ掲ゲ「最高」及「最低」ハ年度内日別相場ヨリ其ノ最高値ト最低値ナルモノヲ掲ゲタルモノナリ

(ロ)

年 次	月 別	11 12 1		
		円	円	円
大 正 1	1	16.79	16.80	18.15
2	2	21.05	22.24	22.55
3	3	20.30	20.01	19.33
4	4	13.00	12.20	13.47
5	5	12.53	13.36	13.50
6	6	15.78	16.70	16.37
7	7	23.93	23.86	24.03
8	8	40.03	40.59	40.72
9	9	52.08	53.80	54.63
10	10	32.37	26.31	27.91
11	11	39.64	38.18	36.46
12	12	29.99	27.33	27.78
13	13	35.13	35.28	35.98
14	14	41.27	40.36	39.25
15	15	40.04	37.45	38.07
昭 和 2	2	36.18	34.41	33.59
3	3	31.47	31.08	31.76
4	4	29.84	28.56	28.20
5	5	29.19	27.85	26.99
6	6	18.13	18.04	17.65
7	7	17.42	18.92	21.75
8	8	19.25	22.91	23.43
9	9	22.55	22.01	22.69
10	10	29.87	29.18	29.10
11	11	30.20	29.01	29.63
12	12	29.67	29.43	30.10
13	13	33.38	33.92	33.12

(備考) 本表ハ東京深川正米市場ノ内

格  
玄 米 (石當)

月 別

2	3	4	5	6	7	8	9	10	平 均	月 別	
										年 次	年 次
19.43	20.09	20.24	20.76	21.87	23.29	22.40	21.75	20.28	20.15	大 正 1	1
21.82	22.09	21.36	21.41	21.70	21.80	20.99	20.96	20.94	21.58	2	2
18.35	18.37	17.35	16.38	16.74	15.97	16.81	15.60	13.49	17.39	3	3
14.42	14.18	13.64	13.43	13.04	12.75	13.35	11.43	11.31	13.02	4	4
13.08	12.71	12.95	13.29	12.92	13.11	14.02	13.50	13.57	13.21	5	5
15.81	15.95	16.28	17.27	20.30	21.93	21.14	21.45	23.82	18.57	6	6
25.13	26.53	27.38	27.67	28.68	30.59	39.18	38.73	44.41	30.01	7	7
40.72	37.16	38.96	42.54	44.38	48.47	50.24	51.60	51.24	43.89	8	8
54.00	54.54	51.75	50.60	44.42	45.36	45.18	39.13	37.25	48.56	9	9
26.55	25.52	25.92	26.50	26.63	27.64	30.81	34.60	39.59	29.20	10	10
36.27	35.64	36.38	35.89	38.18	40.64	38.58	34.83	31.48	36.85	11	11
29.38	30.15	31.18	33.21	34.87	34.23	35.00	-	34.13	31.57	12	12
36.35	36.62	37.91	37.69	37.69	37.90	39.28	39.86	41.99	37.64	13	13
39.42	39.84	40.98	41.16	42.80	44.93	45.21	44.52	43.70	41.95	14	14
38.43	37.95	37.78	37.82	39.06	40.22	39.39	37.76	37.28	38.44	15	15
35.81	36.37	36.82	36.81	37.23	37.25	36.28	35.59	34.86	35.93	昭 和 2	2
32.07	31.74	31.49	30.79	30.92	29.83	31.49	33.37	30.53	31.38	3	3
28.62	28.98	29.48	29.31	29.51	28.52	28.93	29.11	31.16	29.19	4	4
27.34	27.32	27.12	27.34	27.38	29.18	30.53	28.70	19.13	27.34	5	5
17.68	18.00	18.21	18.25	18.28	19.96	20.58	19.20	17.50	18.46	6	6
22.43	22.49	21.81	21.93	21.76	21.28	20.28	19.81	18.38	20.69	7	7
22.30	21.55	21.48	21.66	21.65	20.68	20.74	20.67	20.75	21.42	8	8
23.04	22.99	23.70	24.56	25.09	25.94	27.50	28.46	30.30	24.90	9	9
29.84	29.72	29.19	29.19	29.04	29.82	30.37	31.66	31.32	29.86	10	10
29.81	30.08	30.49	31.10	32.05	31.88	32.51	31.99	29.61	30.70	11	11
31.02	31.58	32.59	32.75	32.50	32.81	32.27	33.09	33.25	31.76	12	12
33.23	34.00	33.98	34.07	34.14	34.56					13	13

地玄米中米標準相場ニ據ル



4 需 給

年次	給 入 額									供給総額
	前年度 ヨリ 持越額	生産額	輸 移 入 額			再輸移 入 額	輸移入額 合 計	石		
			輸入額	朝鮮ヨリ	臺灣ヨリ			石	石	
大正 1	—	51 711 877	2 011 268	246 041	652 578	0	2 909 887	54 621 764	石	
2	—	50 222 394	3 329 360	294 661	980 852	150	4 605 023	54 827 417	石	
3	2 991 553	50 259 379	2 471 252	1 022 909	812 448	831	4 307 440	57 558 372	石	
4	5 845 972	57 007 510	517 359	1 872 647	694 540	50	3 084 596	65 938 078	石	
5	6 235 031	55 924 079	286 944	1 332 793	801 940	4 818	2 426 495	64 585 605	石	
6	5 810 124	58 452 386	523 897	1 195 412	786 083	68	2 505 460	66 767 970	石	
7	4 474 435	54 567 927	3 662 118	1 732 512	1 139 055	1 162	6 534 847	65 577 209	石	
8	2 361 921	54 700 161	5 428 255	2 805 275	1 262 570	3 981	9 500 081	66 562 163	石	
9	4 160 827	60 818 688	749 981	1 652 958	663 120	720	3 066 779	68 046 294	石	
10	5 506 877	63 208 540	816 707	2 904 780	1 034 248	36	4 755 771	73 471 188	石	
11	8 161 291	55 180 468	3 791 060	3 136 017	740 618	466	7 668 161	71 009 920	石	
12	7 305 270	60 693 851	1 620 272	3 453 018	1 131 905	3 389	6 208 584	74 207 705	石	
13	6 789 850	55 444 089	3 326 940	4 547 570	1 658 207	896	9 533 613	71 767 552	石	
14	5 210 234	57 170 413	5 136 310	4 428 392	2 522 136	1 506	12 088 344	74 468 991	石	
15	5 500 031	59 704 286	2 141 684	5 213 048	2 186 576	79	9 541 387	74 745 704	石	
昭和 2	5 967 771	55 592 820	4 128 785	5 903 248	2 637 899	307	12 670 239	74 230 830	石	
3	5 765 541	62 102 541	1 753 001	7 068 709	2 430 569	3 240	11 255 519	79 123 601	石	
4	7 840 192	60 303 089	1 277 748	5 377 978	2 253 232	452	8 909 410	77 052 691	石	
5	7 027 557	59 557 694	1 248 444	5 167 015	2 185 424	1 528	8 602 411	75 187 662	石	
6	5 719 241	66 875 535	829 640	7 992 275	2 698 701	1 023	11 521 639	84 116 415	石	
7	9 140 247	55 215 263	984 870	7 198 331	3 418 821	1 584	11 603 606	75 959 116	石	
8	8 907 430	60 390 098	998 160	7 531 891	4 216 824	832	12 747 707	82 045 235	石	
9	9 007 598	70 829 117	171 233	8 952 694	5 123 783	1 583	14 249 293	94 086 008	石	
10	16 430 872	51 840 182	70 799	8 434 847	4 511 390	1 268	13 018 304	81 289 358	石	
11	9 936 142	57 456 976	398 261	8 970 553	4 823 966	1 177	14 193 957	81 587 075	石	
12	8 006 500	67 339 699	287 498	6 736 185	4 855 642	—	11 879 325	87 225 524	石	
13	7 424 151	66 319 764	—	—	—	—	—	—	石	

(備考) 1 本表供給額欄ノ生産額ハ内地米收穫時期ニ基ク消費關係ヨリ各前年ノ生産額ヲ計上セ給額トシテ計上セリ尙昭和八年ヨリ調査方法ニ變更アリタルヲ以テ之ヲ基礎トシテ算  
2 消費總額ハ供給總額ヨリ輸移出額及翌年度ヘノ繰越額ヲ減ジテ算出シタルモノニシテ  
3 持越額(繰越額)ハ大正二年以前ハ其ノ調査ヲ缺キ大正三年乃至大正五年ノ分ハ内地米算出シタル昭和七年度以降ノ消費額ハ從來ノモノト比較スル際ニハ注意ヲ要ス

一 覽 表

輸出額	輸 移 出 額				再輸移 出 額	輸移出額 合 計	翌年度ヘ ノ繰越額	消費額		年次
	朝鮮ヘ	臺灣ヘ	樺太ヘ	南洋 群島ヘ				石		
								石	石	
200 867	7 885	43 655	46 417	—	847	299 671	—	54 322 093	大正 1	
207 789	3 003	40 960	72 066	—	103	323 921	—	54 503 496	2	
250 007	2 995	44 998	87 148	—	32	385 180	5 845 972	51 327 220	3	
621 536	2 496	59 005	98 181	—	387	781 605	6 235 031	58 921 442	4	
677 153	15 414	74 990	118 093	—	1 371	887 021	5 472 608	58 225 976	5	
836 742	12 798	87 681	134 084	—	2 675	1 073 980	4 474 435	61 219 555	6	
266 170	13 956	78 197	114 145	—	2 566	475 034	2 361 921	62 740 254	7	
125 328	21 378	27 489	144 571	—	4 080	322 846	4 160 827	62 078 490	8	
94 509	12 236	26 148	84 237	—	4 665	221 795	5 506 877	62 317 622	9	
113 221	13 602	43 556	86 275	4 106	21 934	282 694	8 161 291	65 027 203	10	
47 026	159 403	260 347	141 104	8 913	225 923	842 716	7 305 270	62 861 934	11	
35 103	87 783	60 227	224 132	12 839	286 941	707 025	6 789 850	66 710 830	12	
25 012	378 376	104 882	224 827	11 444	34 262	778 803	5 210 234	65 778 515	13	
88 719	746 825	649 745	280 203	14 340	142 956	1 922 788	5 500 031	67 046 172	14	
47 142	132 964	27 561	285 938	16 835	45 476	555 916	5 500 031	68 222 017	15	
35 073	745 742	17 649	338 994	16 121	146 827	1 300 406	5 765 541	67 164 883	昭和 2	
39 195	75 415	24 186	329 921	21 922	516 447	1 007 086	7 840 192	70 276 323	3	
32 446	122 665	11 414	372 648	18 065	134	557 372	7 027 557	69 467 762	4	
101 422	78 451	6 983	353 085	18 404	22	558 367	5 719 241	68 910 054	5	
1 613 871	33 470	7 056	308 952	34 522	541	997 925	9 140 247	72 978 243	6	
231 203	45 003	80 410	282 439	38 597	—	677 652	8 907 430	66 374 034	7	
222 964	42 937	6 692	307 289	43 865	—	623 747	9 007 598	72 413 890	8	
459 957	46 586	6 781	345 745	42 370	—	901 439	16 430 872	76 753 697	9	
224 556	189 090	6 152	340 667	54 484	163	815 112	9 936 142	70 538 104	10	
70 913	46 919	6 120	368 715	47 460	66	540 193	8 006 500	73 040 382	11	
103 905	32 626	4 591	441 347	65 173	—	647 642	7 424 151	79 153 731	12	
—	—	—	—	—	—	—	—	—	13	

リ尙此ノ生産額ハ新穀以來十月末日迄ニ消費セラレタル新米數量ヲ控除スルコトナク收穫高全部供出シタル昭和九年度以降ノ消費額ハ從來ノモノト比較スル際ニハ注意ヲ要ス  
新穀以來十月末日迄ニ消費セラレタル内地新米ノ消費量ハ之ヲ含マズ  
ノミナリ尙翌年度ヘノ繰越額ノ調査ハ昭和七年度以降ハ調査方法ニ變更アリタル爲之ヲ基礎トシテ



(7) 所在場所

所在場所別	昭和7		8		
	十一月一日	三月一日	十一月一日	三月一日	
農林省調査	1 農林省米穀事務所倉庫	844 321	645 322	774 734	997 510
	2 鐵道省ノ營業倉庫	50 046	64 881	26 699	103 853
	3 國有鐵道ノ貨車	52 124	47 734	67 858	69 132
	小計	946 491	757 937	869 291	1 170 495
申告調査	4 倉庫營業者ノ倉庫	3 040 669	5 416 813	2 947 601	11 087 837
	5 運送營業者、運送取扱營業者又ハ銀行ノ倉庫	167 178	727 595	172 478	674 594
	6 農業倉庫又ハ聯合農業倉庫前各號ノ外農會、産業組合、産業組合聯合會又ハ之ニ準ズルモノニシテ地方長官ノ指定シタルモノノ倉庫	673 968	3 112 722	758 905	4 776 613
	7 小計	3 948 196	9 520 678	3 961 370	17 092 015
道府縣調査	8 米穀生産者又ハ耕地所有者ノ倉庫納屋其ノ他ノ貯藏場所	2 854 670	33 531 353	2 983 590	33 244 802
	9 米穀販賣業者又ハ精米業者ノ店舗精米場又ハ倉庫其ノ他ノ貯藏場所	1 067 641	2 421 673	1 098 340	2 247 163
	10 正米市場又ハ之ニ準ズル市場ノ營業所又ハ倉庫	12 000	14 145	9 193	23 510
	11 社寺又ハ之ニ準ズルモノノ貯藏場所	19 439	84 483	10 965	118 462
	12 品評會、共進會等ノ會場	3	259	11	49
	13 鐵道若ハ軌道ノ驛又ハ地方鐵道若ハ軌道ノ貨車其ノ他ノ運搬具	24 901	47 326	28 043	63 684
	14 河川港灣ニ於ケル繫船岸壁、棧橋、物揚場、上屋又ハ船舶	34 089	49 052	46 795	105 827
小計	4 012 743	36 148 291	4 176 937	35 803 497	
合 計	8 907 430	46 426 906	9 007 598	54 066 007	

(備考) 1 本項(1)「三月一日現在」ノ備考ヲ参照スルコト。  
2 昭和十二年十一月一日現在ニ於ケル農林省米穀事務所倉庫所在ノ米穀ハ農業倉庫又ハ

別現在高

9	10		11		12		13
	十一月一日	三月一日	十一月一日	三月一日	十一月一日	三月一日	十一月一日
747 496	723 582	740 187	741 940	824 988	998 481		
108 369	113 915	34 800	33 318	17 893	61 112	46 485	57 427
69 877	43 444	72 679	47 319	69 595	40 793	56 966	49 680
925 742	880 941	847 666	822 577	912 476	1 100 386	103 451	107 107
9 049 720	9 855 780	4 299 730	5 501 394	2 677 666	4 065 499	1 662 082	3 051 768
360 997	748 123	198 707	580 492	131 259	598 336	111 738	579 756
1 926 883	4 680 430	1 219 310	4 891 454	1 022 156	5 430 598	1 861 544	6 527 272
208 856	421 980	120 366	541 157	177 653	692 987	241 166	860 984
11 546 456	15 706 313	5 838 113	11 514 497	4 008 734	10 787 420	3 876 530	11 019 780
2 829 523	27 382 771	2 112 416	29 098 115	2 206 434	32 601 694	2 608 247	32 736 864
1 036 142	2 202 134	1 026 848	2 027 485	822 124	2 177 353	786 521	2 205 023
17 771	29 226	7 441	18 680	5 452	16 276	7 863	20 865
13 296	106 411	12 246	110 685	12 871	119 266	14 820	116 287
115	21	2	745	1	472	2	169
21 948	70 447	30 817	53 161	20 694	51 681	13 607	56 124
39 879	108 767	60 593	40 126	17 714	21 301	13 110	31 449
3 958 674	29 899 777	3 250 363	31 348 997	3 085 290	34 988 043	3 444 170	35 166 781
16 430 872	46 487 031	9 936 142	43 686 071	8 006 500	46 875 849	7 424 151	46 293 668

聯合農業倉庫ノ項ニ含ム



### 3 現在高 (1) 三月一日現在

年次	産地別	内地米	朝鮮米	臺灣米	外國米	計	計ノ内	
							民間米	政府米
昭和	7	40 870 847	1 151 239	278 145	46 342	42 346 573	38 161 319	4 185 254
	8	44 822 339	939 981	523 699	140 887	46 426 906	43 975 825	2 451 081
	9	52 533 508	1 095 962	397 076	39 461	54 066 007	42 341 827	11 724 180
	10	44 498 179	1 621 441	366 283	1 128	46 487 031	36 542 985	9 944 046
	11	42 302 905	1 041 107	280 562	61 497	43 686 071	37 754 213	5 931 858
	12	45 856 116	572 168	402 094	45 471	46 875 849	42 200 161	4 675 688
	13	45 096 626	855 704	323 584	17 754	46 293 668	-	-

(備考) 1 本表ハ當局ニ於テ調査シタルモノナリ  
 2 本期調査ハ昭和六年以前ハ其ノ調査ヲ缺ク  
 3 昭和八年度分ハ昭和七年十月五日農林省令第二十九號ノ規定(米穀法施行規則昭和八年十一月一日以降ハ米穀統制法施行規則)ニ基キ調査シタルモノニシテ從來ハ生産者持及米商人持ニ分チ調査シタルモノ右省令實施以後ハ所在場所別ニ區分シテ之ヲ調査スルコトトナリタリ從テ此ノ結果ヲ從來ノ調査ト對照スル際ニハ注意ヲ要ス

### (2) 五月一日現在

年次	産地別	内地米	朝鮮米	臺灣米	外國米	計	計ノ内	
							民間米	政府米
大正昭和	15	29 016 893	619 683	111 865	1 275 107	31 023 548	29 714 999	1 308 549
	2	27 414 826	961 779	117 298	1 443 971	29 937 874	28 559 958	1 377 916
	3	32 154 926	650 083	168 351	614 967	33 588 327	31 036 555	2 551 772
	4	32 010 357	872 030	139 013	217 758	33 239 158	30 516 643	2 722 515
	5	31 037 146	588 254	90 849	161 586	31 817 835	28 604 198	3 213 637
	6	35 625 670	747 078	106 491	74 405	36 553 644	32 251 172	4 302 472
	7	31 489 842	1 081 153	145 534	161 446	32 877 975	28 963 074	3 914 901
	8	34 891 184	807 145	374 510	58 235	36 131 074	33 214 294	2 916 780
	9	43 533 791	1 792 408	323 071	27 561	45 676 831	31 894 911	13 781 920
	10	35 590 165	1 598 372	220 404	13 973	37 422 914	27 947 937	9 474 977
	11	33 697 711	967 905	204 546	28 471	34 898 633	28 522 716	6 375 917
	12	36 409 421	650 352	318 903	24 478	37 403 154	32 870 509	4 532 645
	13	35 733 317	1 000 023	241 534	27 631	37 002 505	-	-

(備考) 前表(1)「三月一日現在」ノ備考ヲ参照スルコト

### (3) 七月一日現在

年次	産地別	内地米	朝鮮米	臺灣米	外國米	計	計ノ内	
							民間米	政府米
大正昭和	15	19 557 744	353 731	89 136	1 469 400	21 470 011	20 166 922	1 303 089
	2	18 471 423	697 249	83 325	1 522 725	20 774 722	19 399 083	1 375 639
	3	22 472 673	468 817	86 279	535 406	23 563 175	21 037 579	2 525 596
	4	22 717 265	619 793	108 370	222 933	23 668 361	20 236 321	3 432 040
	5	21 217 575	401 736	85 595	147 777	21 852 683	18 598 724	3 253 959
	6	25 475 287	508 416	52 960	105 370	26 142 033	22 175 864	3 966 169
	7	22 697 550	916 404	88 200	93 208	23 795 362	19 908 942	3 886 420
	8	26 342 858	799 854	283 559	51 389	27 477 660	24 493 650	2 984 010
	9	33 816 717	1 416 899	254 412	19 193	35 507 221	21 869 319	13 637 902
	10	25 919 196	1 018 769	188 010	5 263	27 131 238	18 287 193	8 844 045
	11	24 366 512	1 001 194	213 018	12 530	25 593 254	20 129 125	5 464 129
	12	26 305 251	578 970	294 494	10 107	27 188 822	22 871 267	4 317 555
	13	26 473 489	974 480	220 608	20 394	27 688 971	-	-

(備考) 前々表(1)「三月一日現在」ノ備考ヲ参照スルコト

### (4) 八月一日現在

年次	産地別	内地米	朝鮮米	臺灣米	外國米	計	計ノ内	
							民間米	政府米
昭和	7	18 464 331	760 887	167 074	102 599	19 494 891	15 479 588	4 015 303
	8	21 018 919	731 543	437 373	43 091	22 230 926	19 331 842	2 899 084
	9	28 482 672	1 144 401	454 121	9 120	30 090 314	16 488 179	13 602 135
	10	21 207 634	770 054	385 607	3 403	22 366 698	14 244 612	8 122 086
	11	19 267 798	662 501	483 752	6 494	20 420 545	15 248 339	5 172 206
	12	20 754 411	460 965	502 122	26 826	21 744 324	17 578 982	4 165 342
	13	20 926 820	866 077	376 604	12 460	22 181 961	-	-

(備考) 本期調査ハ昭和六年以前ハ其ノ調査ヲ缺ク其ノ他ニ付テハ本項(1)「三月一日現在」ノ備考ヲ参照スルコト

### (5) 九月一日現在

年次	産地別	内地米	朝鮮米	臺灣米	外國米	計	計ノ内	
							民間米	政府米
昭和	6	16 609 600	541 210	211 263	101 821	17 463 894	13 931 849	3 532 045
	7	14 241 233	641 382	177 667	85 820	15 146 102	11 378 389	3 767 713
	8	15 989 322	550 638	542 419	43 531	17 125 910	14 235 448	2 890 462
	9	23 529 296	1 066 583	568 762	6 525	25 171 166	12 376 067	12 795 099
	10	16 588 447	587 307	419 185	1 334	17 596 273	10 116 105	7 480 168
	11	14 504 929	477 724	690 274	38 637	15 711 564	10 865 837	4 845 727
	12	15 232 961	253 536	571 972	43 223	16 101 692	-	-

(備考) 本期調査ハ昭和五年以前ハ其ノ調査ヲ缺ク其ノ他ニ付テハ本項(1)「三月一日現在」ノ備考ヲ参照スルコト

### (6) 十一月一日現在

年次	産地別	内地米	朝鮮米	臺灣米	外國米	計	計ノ内	
							民間米	政府米
大正昭和	10	7 040 279	211 645	260 918	648 449	8 161 291	7 435 288	726 003
	11	5 825 300	113 961	152 345	1 213 664	7 305 270	6 694 423	610 847
	12	5 470 432	148 741	174 274	996 403	6 789 850	6 094 195	695 655
	13	3 526 799	119 680	129 449	1 434 306	5 210 234	3 858 640	1 351 594
	14	3 605 165	143 697	134 653	1 616 516	5 500 031	4 537 203	962 828
	15	4 497 432	130 269	108 909	1 231 161	5 967 771	4 681 990	1 285 781
	昭和	2	4 296 986	216 030	143 499	1 109 026	5 765 541	4 180 871
3		7 142 581	286 914	112 187	298 510	7 840 192	5 366 599	2 473 593
4		6 712 201	109 419	89 334	116 603	7 027 557	3 704 965	3 322 592
5		5 446 777	122 780	35 466	114 218	5 719 241	3 508 954	2 210 287
6		8 641 528	330 166	96 525	72 028	9 140 247	5 777 489	3 362 758
7		8 145 505	504 925	160 985	96 015	8 907 430	5 714 793	3 192 637
8		8 252 521	287 892	405 284	61 901	9 007 598	6 089 142	2 918 456
9		15 593 935	619 357	208 175	9 405	16 430 872	5 542 106	10 888 766
10		9 189 190	562 784	152 053	32 115	9 936 142	4 283 131	5 653 011
11		7 456 943	254 164	203 722	91 671	8 006 500	3 933 528	4 072 972
12		7 006 221	182 778	183 906	51 246	7 424 151	-	-
13		-	-	-	-	-	-	-

(備考) 1 本期内地在米高ニハ其ノ年生産シタル新米ハ之ヲ含マズ  
 2 本期調査ハ昭和七年ヨリ省令米穀法施行規則(昭和八年十一月ヨリ米穀統制法施行規則)ニ基キ調査シタルモノニシテ從來ノ調査方法ト異ルガ故ニ從來ノモノト比較スル際ニハ注意ヲ要ス  
 3 其ノ他ニ付テハ本項(1)「三月一日現在」ノ備考ヲ参照スルコト



(9) 道府縣産米ノ管外移出高

(イ) 月 別 (全國合計)

年次 月別	昭和 8	9	10	11	12	以上五箇年平均		昭和 13
						實 數	全移出高ニ 對スル割合 %	
11	1 543 428	1 367 327	1 150 138	1 314 112	1 809 319	1 436 865	10.01	1 610 910
12	2 001 930	2 975 639	1 561 258	1 792 741	2 096 319	2 085 577	14.54	1 905 917
1	1 236 181	2 839 724	1 195 641	1 224 531	1 657 011	1 630 618	11.36	1 168 260
2	1 041 181	1 734 337	1 134 517	1 078 243	1 268 263	1 251 308	8.72	1 254 091
3	1 057 273	1 378 537	793 644	1 044 281	1 366 642	1 128 075	7.86	1 132 585
4	910 963	1 060 479	809 455	1 229 073	1 159 712	1 033 936	7.21	1 013 573
5	1 044 694	796 546	833 069	978 023	970 195	924 505	6.44	1 088 305
6	971 667	812 943	765 669	1 195 261	915 236	932 155	6.50	943 678
7	638 467	966 305	930 234	692 128	1 019 572	849 341	5.92	1 071 949
8	818 317	831 503	810 367	831 880	839 995	826 412	5.76	
9	1 056 253	724 907	959 588	857 677	1 248 395	969 364	6.76	
10	1 269 667	1 007 183	1 283 267	1 389 206	1 449 562	1 279 777	8.92	
計	13 590 021	16 495 430	12 226 847	13 627 156	15 800 221	14 347 933	100.00	

(備考) 1 本表中(イ)昭和八年十一月以降ノ分ハ米穀統制法施行規則(ロ)昭和八年八月乃至十月ノ分ハ米穀移動高調査要綱(調査方法ハ同上施行規則ニ據ルモノト大差ナシ)ニ基テ地方長官ノ報告ニ依リ(ハ)昭和八年七月以前ノ分ハ道府縣穀物検査所ノ報告ニ依ル  
2 昭和八年七月以前ノ分ニ付テハ東京、山梨、長野、静岡、和歌山、長崎及沖繩ノ各府縣ヲ含マズ

ロ) 道 府 縣 別

年次 地方名	昭和 8	9	10	11	12	以上五箇年 平均	
北海道	9 942	337 698	61 382	25 298	195 243	125 913	
東北區	青森	411 137	425 085	434 907	418 471	485 980	435 116
	岩手	395 766	490 766	227 563	264 119	329 437	341 530
北區	宮城	762 572	878 336	567 393	809 054	906 449	784 761
	秋田	836 930	828 992	888 338	803 256	951 099	861 723
關東區	山形	1 078 614	882 670	609 140	1 035 379	1 251 881	971 537
	福島	407 049	665 509	346 257	463 843	559 707	488 473
關東區	茨城	617 921	774 451	590 052	620 353	793 774	679 310
	栃木	527 925	696 219	334 058	458 346	551 536	513 617
關東區	群馬	3 853	48 979	12 113	11 783	18 661	19 078
	埼玉	221 175	413 007	219 049	224 356	251 200	265 757
關東區	千葉	429 922	507 155	371 157	512 978	647 890	493 820
	東京	0	0	0	234	1 085	264
北陸區	神奈川	5 166	14 875	10 269	22 998	12 778	13 217
	新潟	1 686 082	1 765 791	1 445 201	1 831 525	1 942 010	1 734 122
北陸區	富山	745 468	834 063	781 612	835 429	775 372	794 389
	石川	211 508	262 408	230 722	294 775	233 925	246 668
北陸區	福井	339 820	302 619	272 350	310 094	275 989	300 174
	山梨	379	25 881	4 594	6 124	9 403	9 276
東山區	長野	1 349	78 607	18 096	27 944	58 593	36 918
	岐阜	165 438	287 511	121 200	188 436	163 161	185 149
東海區	静岡	2 476	31 217	10 877	10 657	14 398	13 925
	愛三	10 100	41 630	88 369	67 172	31 256	47 706
近畿區	三	229 767	313 001	227 121	254 076	247 104	254 214
	滋京	676 989	782 380	616 950	655 673	724 924	691 383
近畿區	大阪	17 189	78 700	53 099	53 153	70 043	54 437
	兵庫	81 921	102 735	68 643	105 738	83 926	88 593
近畿區	大和	223 906	300 264	356 681	237 158	286 251	280 852
	奈良	68 157	180 242	76 422	79 734	91 736	99 258
近畿區	和歌山	706	3 431	2 115	3 546	3 736	2 707
	鳥取	145 888	178 975	132 678	130 054	177 177	152 954
中國區	島根	223 816	248 450	176 438	165 329	265 724	215 951
	岡山	396 889	572 806	319 547	325 129	356 679	394 210
中國區	廣島	136 730	139 967	164 530	116 258	128 499	137 197
	山口	324 223	291 021	167 210	194 309	254 661	246 285
四國區	徳島	24 435	42 740	9 176	10 679	8 444	19 095
	香愛	244 483	352 302	179 175	245 897	211 467	246 665
四國區	高	134 100	105 955	9 356	29 611	25 445	60 893
	高	875	7 789	4 126	3 446	4 051	4 057
九州區	福岡	124 282	135 626	161 264	125 712	112 302	131 837
	佐長	548 702	738 782	643 157	578 365	663 496	634 500
九州區	熊本	3 038	16 382	36 899	53 653	82 399	38 474
	大宮	508 784	504 582	597 589	521 115	727 090	571 832
九州區	鹿兒	332 511	447 056	352 399	277 525	412 898	364 478
	鹿兒	167 418	243 430	137 446	121 149	235 737	181 036
沖繩	104 620	115 345	90 127	97 205	165 605	114 580	
計	13 590 021	16 495 430	12 226 847	13 627 156	15 800 221	14 347 935	

(備考) 1 本項(イ)「月別」ノ備考ヲ参照スルコト  
2 以上五箇年平均欄ノ計ハ各年ノ計ヲ平均シタルモノナリ



(6) 臺灣へ

年 別	月 別	11	12	1	2	3	4
昭和	2	1 396	2 295	802	1 815	4 435	1 006
	3	858	1 475	797	9 302	6 726	880
	4	696	1 867	2 316	535	879	704
	5	546	960	473	550	583	751
	6	572	931	318	684	578	682
	7	724	820	531	459	569	25 075
	8	507	990	406	631	532	671
	9	544	926	387	452	572	1 026
	10	466	1 042	389	473	517	518
	11	534	963	424	384	511	604
	12	387	711	354	167	369	478
	13	356	949	430	428	522	2 686

(備考) 本表ハ昭和七年度迄ハ臺灣貿易月表(臺灣總督府編纂)ニ、昭和八年度以降ハ拓務省ノ報告ニ依リ内地ヨリノ移入額ヲ以テ臺灣ヘノ移出額ト看做シタルモノナリ、但シ昭和十二年度以降ハ米穀移動高調査ニ據ル

(7) 樺太へ

年 別	月 別	11	12	1	2	3	4
昭和	5	68 972	53 221	13 672	12 616	16 640	22 504
	3	55 539	36 826	21 091	18 349	21 848	28 636
	4	66 481	59 210	13 761	14 220	21 551	24 876
	5	61 329	54 456	13 310	21 767	18 452	29 366
	6	46 909	47 358	11 598	16 100	25 515	21 443
	7	35 921	38 316	13 448	12 938	20 275	15 503
	8	48 720	33 318	24 464	8 193	24 176	26 792
	9	52 576	53 590	15 486	13 629	26 175	30 530
	10	58 893	54 128	9 656	14 623	23 669	21 130
	11	46 123	54 048	9 691	15 615	31 955	32 009
	12	81 396	50 354	11 195	23 714	30 886	35 454
	13	65 775	35 173	14 802	20 701	31 741	32 480

(備考) 本表ハ樺太廳報告ニ依リ内地ヨリノ移入額ヲ以テ樺太ヘノ移出額ト看做シタルモノナリ

(8) 南洋群島へ

年 別	月 別	11	12	1	2	3	4
昭和	2	1 009	1 274	744	1 881	975	1 479
	3	2 083	772	2 491	1 102	1 601	1 727
	4	2 197	3 121	2 184	461	2 038	780
	5	607	1 869	765	1 866	982	1 570
	6	2 587	3 365	2 700	5 746	2 104	2 285
	7	2 370	3 827	1 918	4 297	2 610	2 720
	8	2 726	3 603	3 020	3 904	3 657	2 771
	9	2 694	4 392	3 395	2 594	3 462	1 996
	10	2 525	3 939	4 607	5 778	5 031	3 813
	11	3 234	3 025	3 592	3 119	4 532	6 040
	12	4 731	5 708	5 705	4 164	5 561	3 610
	13	4 498	5 824	6 277	6 316	4 582	9 551

(備考) 本表ハ南洋群島ノ報告ニ依リ内地ヨリノ移入額ヲ以テ南洋群島ヘノ移出額ト看做シタルモノナリ

ノ移出額

5	6	7	8	9	10	計
1 142	1 026	819	1 131	975	807	17 649
754	690	562	825	622	695	24 186
1 331	611	719	550	628	578	11 414
618	484	456	539	454	569	6 983
528	542	484	643	509	585	7 056
29 859	19 722	1 151	485	523	492	80 410
646	338	556	514	493	408	6 692
497	632	419	424	432	470	6 781
461	427	406	437	470	546	6 152
341	379	455	406	411	708	6 120
395	238	424	315	355	398	4 591
1 330	377	328				

ニ依リ内地ヨリノ移入額ヲ以テ臺灣ヘノ移出額ト看做シタルモノナリ、但シ昭和十二年度以降ハ米

ノ移出額

5	6	7	8	9	10	計
18 772	25 469	26 101	20 423	22 198	38 406	338 994
19 986	28 121	24 927	23 822	25 662	25 114	329 921
26 156	27 160	31 000	30 381	26 160	31 692	372 648
24 969	24 452	28 944	29 223	20 904	25 913	353 085
20 104	23 648	21 845	28 023	24 384	22 025	308 952
22 369	23 875	28 154	21 655	23 461	26 524	282 439
25 405	19 396	28 360	22 637	17 770	28 058	307 289
25 956	23 220	22 748	26 064	21 209	34 562	345 745
23 391	23 095	28 731	26 205	22 279	34 600	340 667
24 066	26 777	28 076	31 796	22 279	46 280	368 715
33 412	29 045	37 732	29 020	23 944	55 195	441 347
33 459	26 063	31 105				

但シ昭和十二年度以降ハ米穀移動調査ニ據ル

ノ移出額

5	6	7	8	9	10	計
1 378	1 162	1 455	1 745	1 235	1 784	16 121
1 605	2 729	1 391	1 314	3 981	1 126	21 922
1 051	1 539	1 052	911	1 918	813	18 065
2 544	1 389	2 537	888	2 083	1 304	18 404
3 065	2 533	2 295	2 768	2 677	2 397	34 522
2 653	3 750	3 258	3 818	3 374	4 002	38 597
4 117	4 002	3 954	3 946	3 168	4 997	43 865
3 667	4 041	5 000	3 156	3 569	4 404	42 370
5 214	5 193	4 304	4 638	4 173	5 269	54 484
4 679	3 464	3 033	4 629	4 771	3 342	47 460
5 669	5 845	6 676	4 746	7 197	5 561	65 173
5 642	7 830	5 683				

ナリ、但シ昭和九年度以降ハ米穀移動調査ニ據ル



(4) 輸 別  
(イ) 月 別

年 次	月 別	11	12	1	2	3	4
昭和	2	5 520	4 837	1 021	2 297	1 239	3 516
	3	6 023	6 387	2 614	1 822	2 177	4 325
	4	3 807	4 830	2 394	2 580	2 049	2 411
	5	4 533	4 195	1 661	2 410	1 741	6 611
	6	180 679	125 712	101 656	86 659	158 275	166 985
	7	15 823	8 580	1 326	2 552	1 970	2 129
	8	6 259	115 040	55 923	3 149	3 256	3 185
	9	8 348	4 911	2 593	60 005	66 330	69 459
	10	8 558	7 199	2 459	3 554	52 668	63 977
	11	8 101	6 893	3 116	4 430	5 877	3 221
	12	8 290	29 959	16 705	4 280	2 357	4 627
	13	9 952	10 163	4 602	2 572	2 538	5 873

(備考) 本表ハ大日本外國貿易月表(大藏省編纂)ニ據リ百斤ヲ四斗二升トシテ石數ニ換算シタル  
調査ニ據ル

(ロ) 仕 向 地 別

年 次	仕向地別	昭和 8	9	10	11	12	以上五箇年平均	
							實 數	百分比
昭和	和加露關布北滿	162 182	—	164 225	—	21 803	65 281	30.16
	領 亞 細 亞 州 哇 國	26 607	52 398	14 432	23 483	27 745	27 745	12.82
	奈 東 亞 州 哇 國	18 513	20 606	17 084	21 425	19 736	19 473	9.00
	領 亞 細 亞 州 哇 國	7 208	20 233	8 746	6 864	6 458	9 902	4.58
	領 亞 細 亞 州 哇 國	2 507	4 269	7 779	9 718	43 526	13 560	6.26
	領 亞 細 亞 州 哇 國	2 008	5 465	5 881	1 784	1 247	3 277	1.51
	領 亞 細 亞 州 哇 國	1 339	—	4 330	4 264	5 964	3 179	1.47
	領 亞 細 亞 州 哇 國	—	—	—	—	—	—	—
	領 亞 細 亞 州 哇 國	—	—	—	—	—	—	—
	領 亞 細 亞 州 哇 國	—	—	—	—	—	—	—
	領 亞 細 亞 州 哇 國	—	—	—	—	—	—	—
	領 亞 細 亞 州 哇 國	—	—	—	—	—	—	—
	領 亞 細 亞 州 哇 國	—	—	—	—	—	—	—

(備考) 1 前表ノ備考ヲ参照スルコト  
2 本表中昭和十年及十一年ノ計ノ最下位ノ數字ガ前表ト一致セザルモノアルハ四捨五入

(5) 朝 鮮 へ

年 次	月 別	11	12	1	2	3	4
昭和	2	3 062	6 214	2 788	16 432	59 656	92 051
	3	5 950	8 640	4 196	8 800	6 852	3 389
	4	2 957	5 763	32 818	2 600	5 340	3 461
	5	6 184	3 783	6 200	3 470	4 297	3 566
	6	1 035	3 691	1 535	691	1 710	1 544
	7	2 492	6 860	7 065	4 807	4 805	3 400
	8	2 499	7 065	2 844	3 163	2 632	2 189
	9	2 206	5 828	1 041	1 254	2 089	1 274
	10	16 270	23 460	6 781	4 762	3 232	440
	11	1 162	7 128	1 079	4 487	2 260	458
	12	4 096	8 460	2 397	2 268	1 756	751
	13	5 688	3 742	976	648	799	1 050

(備考) 本表ハ朝鮮總督府財務局ノ報告ニ依リ内地ヨリノ移入額ヲ以テ朝鮮ヘノ移出額ト看做シタル  
臺灣米及朝鮮米ハ四斗四升、外國米ハ四斗トシテ石數ニ換算シタルモノナリ、但シ昭和十

出 額  
輸 出 額

5	6	7	8	9	10	計
3 083	3 918	1 710	3 304	1 884	2 744	35 073
3 217	2 713	3 398	1 884	959	3 676	39 195
3 129	2 067	2 150	618	2 192	4 219	32 446
20 020	12 950	2 091	1 400	3 821	39 989	101 422
199 825	118 277	134 565	196 574	102 428	42 236	1 613 871
8 432	67 218	112 815	3 089	2 011	5 258	231 203
8 284	14 419	5 839	2 188	2 622	2 830	222 964
179 064	22 446	8 471	21 802	8 070	8 458	459 957
62 295	15 053	1 716	1 096	1 935	4 046	224 556
9 283	17 385	2 550	4 402	2 291	3 364	70 913
7 730	13 738	2 604	5 736	2 720	5 159	103 905
5 983	14 101	2 528	—	—	—	—

モノナリ、但シ昭和十年七月以降ハ大藏省主税局ノ回答ニ依リ、昭和十二年四月以降ハ米穀移動高

輸 出 額

年 次	仕向地別	昭和 8	9	10	11	12	以上五箇年平均	
							實 數	百分比
昭和	中 華 民 國	567	—	514	767	1 998	769	0.36
	英 領 印 度	428	—	441	436	299	321	0.15
	比 律 賓 地	477	—	368	941	1 392	636	0.29
	海 峽 殖 民 地	169	—	303	365	186	205	0.09
	英 領 荷 爾 他	292	—	9	12	48	72	0.03
	其 他	667	356 986	440	859	1 248	72 040	33.28
	計	222 964	459 957	224 552	70 918	103 905	216 460	100.00

ノ關係ニ據ル

ノ 移 出 額

5	6	7	8	9	10	計
152 305	104 082	88 635	124 823	42 516	53 178	745 742
1 663	6 470	4 116	7 965	14 706	2 668	75 415
3 739	2 919	3 462	26 072	15 746	17 788	122 665
3 056	4 192	4 523	23 532	10 105	5 543	78 451
2 404	2 448	2 406	9 202	3 634	3 170	33 470
2 416	1 750	2 509	2 076	4 216	2 607	45 003
2 887	3 165	1 175	3 693	6 229	5 396	42 937
4 630	3 692	4 185	4 753	2 075	13 559	46 586
2 906	4 070	27 110	60 889	37 334	1 836	189 090
415	5 099	6 172	1 842	4 563	12 254	46 919
4 682	735	1 357	1 488	3 118	1 518	32 626
1 968	951	1 676	—	—	—	—

ルモノニシテ内地米ノ外ニ臺灣米、外國米及朝鮮米ノ再移出額ヲ包含シ百斤當内地米ハ四斗一升、  
二年度以降ハ米穀移動高調査ニ據ル



(3) 臺灣ヨリ

(1) 月別

月別	11	12	1	2	3	4
年次						
大正 1	27 651	44 269	48 576	42 155	58 083	42 271
2	16 927	73 256	62 932	21 394	34 367	35 199
3	122 137	155 083	126 078	53 049	72 194	47 605
4	20 718	65 379	94 511	91 770	56 661	43 378
5	59 456	215 638	140 628	75 787	52 295	22 544
6	30 399	129 285	69 202	24 128	19 291	12 236
7	57 888	143 821	81 990	100 185	47 009	15 193
8	73 793	114 396	182 605	87 083	32 553	60 162
9	28 747	113 369	62 491	29 596	70 706	25 369
10	59 214	151 521	85 150	40 857	27 295	40 866
11	51 246	175 197	84 392	56 219	20 583	21 042
12	43 880	181 958	123 320	91 279	99 386	51 846
13	86 098	288 447	106 569	73 596	72 594	37 907
14	223 101	354 108	195 146	136 310	102 453	50 452
15	62 226	384 310	238 129	142 103	137 834	75 915
昭和 2	235 779	461 663	267 610	168 007	104 252	63 664
3	177 928	584 754	165 358	157 521	116 729	77 667
4	192 417	526 273	191 309	113 800	102 162	41 018
5	208 937	428 744	151 101	96 490	83 901	49 682
6	180 411	342 959	196 154	139 040	126 996	72 844
7	269 745	554 926	292 453	163 430	74 501	20 734
8	494 864	740 085	273 280	122 701	111 898	79 405
9	392 865	567 619	219 338	244 774	219 042	167 382
10	438 800	638 673	399 786	239 014	146 508	111 917
11	316 887	626 479	307 837	208 477	225 836	181 803
12	396 880	634 252	446 725	311 745	251 267	178 301
13	442 507	669 665	369 958	217 668	211 703	164 082

(備考) 1 本表ハ臺灣貿易月表(臺灣總督府編纂)ニ據リ内地ヘノ移出額ヲ以テ臺灣ヨリノ移入額トシテ石數ニ換算シタルモノナリ  
2 本數量ハ外國米ヲ含ム

(ロ) 種類別移入額

年次	玄米			精米			粃	其他	計	計ノ内内地移入額
	粃米	糯米	計	粃米	糯米	計				
昭和 8	2 958 912	1 064 394	4 023 306	232 384	3 995 236	379 473	—	4 260 158	4 216 824	
9	3 987 310	837 815	4 825 125	362 177	19 600 381	777 109	—	5 207 011	5 123 783	
10	3 517 531	783 643	4 301 174	314 483	18 284 332	767 0	—	4 633 941	4 511 390	
11	3 607 347	1 014 126	4 621 473	298 295	16 397 314	692 6	2 562	4 938 733	4 823 966	
12	3 727 456	908 684	4 636 140	327 132	19 641 346	773 363	5 680	4 988 956	4 855 642	
以年上平均	實數	3 559 711	921 732	4 481 443	306 894	15 583 322	477 190	1 648 4 805 758	4 706 321	
箇均	百分比	74.07%	19.18%	93.25%	6.39%	0.32%	6.71%	0 0.04%	100.00%	

(備考) 1 本表ハ臺灣貿易月表(臺灣總督府編纂)ニ據リ百斤(昭和八年一月以降ハ一袋ヲ百斤)ヲ四斗四升トシテ石數ニ換算シタルモノニシテ臺灣ヨリノ移出額ヲ以テ移入額トシテ石數ニ換算シタルモノナリ  
2 本表各種類別及計ニハ内地ノ外朝鮮ニ於テ移入シタル分ヲ含ム

ノ移入額

移入額

5	6	7	8	9	10	計
22 749	26 827	102 391	162 477	53 268	21 861	652 578
26 879	33 794	127 773	164 843	182 893	200 595	980 852
18 047	37 067	30 810	68 735	60 934	20 709	812 448
35 290	30 047	58 987	72 387	67 787	57 625	694 540
8 756	6 356	43 052	86 836	54 076	36 516	801 940
8 958	13 612	115 684	175 983	119 942	67 363	786 083
11 498	10 895	48 315	167 810	250 605	203 846	1 139 055
41 300	63 758	200 960	148 329	209 451	48 180	1 262 570
38 230	30 665	66 782	96 390	46 980	53 795	663 120
17 647	10 450	115 014	192 354	141 343	152 537	1 034 248
5 978	22 363	157 148	79 037	55 055	12 358	740 618
29 109	40 973	203 645	137 916	93 205	35 388	1 131 905
32 630	47 991	267 282	313 837	188 752	142 504	1 658 207
25 520	92 783	430 314	551 914	235 561	124 474	2 522 136
53 485	101 742	228 629	261 532	264 606	236 065	2 186 576
45 140	70 690	336 212	284 008	326 542	274 332	2 637 899
44 564	83 677	306 389	293 765	234 155	188 062	2 430 569
39 832	114 105	288 603	205 846	235 186	202 681	2 253 232
44 077	263 892	444 758	286 133	94 987	32 722	2 185 424
120 832	190 653	509 719	350 760	242 780	225 553	2 698 701
18 706	106 177	506 784	600 257	532 653	278 455	3 418 821
96 556	326 098	700 624	547 040	444 704	279 569	4 216 824
102 292	359 081	1 083 918	866 417	663 036	238 019	5 123 783
126 385	344 017	793 654	571 114	541 593	159 929	4 511 390
119 425	306 480	961 340	1 039 731	374 544	155 127	4 823 966
159 494	370 920	791 149	553 489	440 348	321 072	4 855 642
160 046	421 623	723 843				

ト看做シタルモノニシテ昭和七年十二月迄ハ百斤ヲ四斗四升、昭和八年一月以降ハ一袋ヲ百斤(四)

(ハ) 蓬萊米移入額

月別	11	12	1	2	3	4	5	6	7	8	9	10	計
昭和 3	75 695	90 297	17 037	27 815	22 247	15 565	15 462	39 626	207 019	228 806	166 983	157 758	1 064 310
4	113 153	74 008	26 087	22 280	25 477	10 491	5 679	61 187	256 971	142 418	163 199	111 766	1 012 716
5	105 254	28 882	10 347	5 181	5 500	2 422	7 972	212 055	373 225	220 021	66 828	21 845	1 059 532
6	101 494	69 240	56 610	54 766	46 409	34 661	73 753	143 201	422 271	285 177	192 441	182 933	1 662 956
7	150 882	142 316	104 270	53 230	26 933	3 401	816	91 148	474 221	573 404	458 984	177 742	2 257 347
8	288 279	219 838	87 683	55 099	59 225	42 279	52 767	319 062	659 694	530 953	420 706	265 007	3 000 592
9	261 960	216 717	96 512	132 326	106 173	77 423	29 567	317 844	1 072 935	830 662	600 374	236 242	3 978 735
10	367 803	260 428	205 433	117 194	104 095	93 814	114 901	380 264	820 715	486 107	531 999	135 808	3 618 561
11	260 595	251 559	158 566	144 326	148 747	19 384	58 218	281 880	943 700	1 015 094	310 838	111 663	3 804 570
12	310 053	287 813	276 062	203 874	197 117	119 449	117 953	347 312	783 463	572 356	417 824	298 569	3 931 845
13	393 738	356 591	262 231	158 931	177 845	139 629	123 840	416 500					

(備考) 本表ハ昭和十二年十一月以前ハ拓務省殖産局ノ報告ニ、昭和十一年一月以降ハ臺灣貿易月表ニ據リ百斤ヲ四斗四升トシテ石數ニ換算シタルモノニシテ臺灣ヨリ朝鮮ヘノ移出ヲ含ム



(2) 朝鮮ヨリ  
(1) 月 別

年次	11	12	1	2	3	4	5
大正							
1	5 862	2 807	7 775	3 481	5 410	20 118	11 838
2	8 000	13 710	18 245	5 588	4 310	1 540	1 312
3	121 216	179 988	140 661	57 835	94 364	93 437	36 817
4	87 494	229 622	214 674	230 745	194 653	158 816	169 398
5	163 261	308 178	251 868	109 371	102 674	121 665	106 727
6	97 477	209 764	289 981	149 669	107 059	108 256	66 661
7	106 539	135 058	197 291	153 499	173 375	109 148	122 156
8	192 405	195 234	378 863	247 862	134 840	189 058	312 385
9	147 519	222 715	193 111	188 993	181 507	148 983	105 141
10	240 654	383 104	320 055	247 695	342 213	323 383	207 889
11	288 275	637 287	335 745	311 965	307 143	293 332	221 871
12	236 067	514 210	398 044	424 758	349 808	302 161	380 859
13	360 299	812 183	691 372	452 102	460 289	500 041	307 095
14	574 636	723 283	462 373	335 851	466 521	517 751	348 347
15	683 257	735 411	604 218	600 974	567 199	490 981	367 806
昭和							
2	812 349	935 975	631 515	612 030	626 843	504 688	442 740
3	774 584	1 215 708	823 880	608 614	622 702	619 014	492 394
4	661 109	964 205	561 857	424 322	642 370	569 375	453 548
5	886 365	891 609	627 831	506 526	485 915	309 145	383 341
6	578 198	940 973	864 119	950 478	1 076 728	870 943	621 728
7	974 036	1 166 555	662 632	514 867	549 243	547 950	561 673
8	774 152	1 267 324	764 708	352 859	584 155	632 078	728 977
9	812 530	1 151 150	596 551	1 060 840	1 025 031	1 251 532	694 884
10	1 078 447	1 298 636	870 720	1 024 305	973 626	658 330	609 125
11	1 182 883	1 233 301	970 970	568 334	720 001	948 691	1 054 619
12	859 957	1 007 491	767 678	524 137	629 840	658 696	640 414
13	1 101 142	1 418 273	1 262 474	721 047	1 078 792	1 055 454	1 051 667

(備考) 1 本表中大正九年八月迄ノ分ハ「内地、樺太對朝鮮貿易月表」(大藏省編纂)ニシテ大正十年以降ハ外國内地ヘノ移出額ヲ以テ朝鮮ヨリノ移入額ト看做シタルモノニシテ大正十年以降ハ外國樺太ノ移入ハ大正十四年以前ハ樺太廳ノ調査ニ、其ノ後ハ朝鮮總督府ノ調査ニ據リ何外米ノ内地移入ハ大日本貿易年表(大藏省編纂)ニ據リ其ノ年度ハ曆年トス

(口) 種 類 別

年次	昭和 8	9	10
種類別			
支米	3 576 516	4 717 806	4 681 715
白米	3 784 972	4 045 360	3 600 737
碎米	121 396	128 472	106 873
穀	591	1 534	61
其他	48 416	59 522	45 461
計	7 531 891	8 952 694	8 434 847

(備考) 1 本表ハ朝鮮總督府報告ノ内地ヘノ移出額ヲ以テ内地移入額ト看做シタルモノナリ

ノ 移 入 額  
移 入 額

6	7	8	9	10	計	計ノ中樺太ノ移入	外=外米ノ内地移入	差 引 内地移入
73 211	36 941	31 607	27 336	19 628	246 014	—	27	246 041
230	99 986	43 628	48 999	48 858	294 406	—	255	294 661
42 372	48 312	49 508	87 719	72 791	1 025 020	2 462	351	1 022 909
147 951	136 726	84 524	90 248	127 288	1 872 139	—	508	1 872 647
85 006	22 774	15 197	17 567	28 480	1 332 768	—	25	1 332 793
47 708	34 191	28 352	23 072	32 982	1 195 172	—	240	1 195 412
132 795	117 372	147 160	151 719	186 857	1 732 969	1 377	920	1 732 512
230 349	296 898	235 752	166 008	194 958	2 774 612	1 136	31 799	2 805 275
38 904	62 680	97 836	108 566	144 253	1 640 208	—	12 750	1 652 958
182 302	146 351	122 262	183 995	204 877	2 904 780	—	—	2 904 780
229 566	155 178	116 791	134 611	104 253	3 136 017	—	—	3 136 017
245 581	159 855	128 094	160 347	153 234	3 453 018	—	—	3 453 018
278 391	184 810	175 354	107 505	218 129	4 547 570	—	—	4 547 570
378 334	166 523	93 991	135 728	225 054	4 428 392	—	—	4 428 392
423 091	210 611	144 063	150 402	235 235	5 213 248	200	—	5 213 048
269 097	265 704	251 944	236 783	320 068	5 909 736	6 488	—	5 903 248
560 158	333 358	347 637	320 316	350 344	7 068 709	—	—	7 068 709
350 443	197 153	146 525	64 960	342 111	5 377 978	—	—	5 377 978
270 282	202 926	184 851	128 868	289 356	5 167 015	—	—	5 167 015
592 509	586 920	326 370	221 346	361 963	7 992 275	—	—	7 992 275
450 877	364 246	419 979	547 526	438 747	7 198 331	—	—	7 198 331
646 391	519 030	501 919	375 620	384 678	7 531 891	—	—	7 531 891
294 374	298 693	536 692	709 661	520 756	8 952 694	—	—	8 952 694
513 467	501 379	252 016	142 755	512 041	8 434 847	—	—	8 434 847
700 379	331 625	454 302	436 119	369 329	8 970 553	—	—	8 970 553
476 159	392 699	187 097	170 387	421 630	6 736 185	—	—	6 736 185
747 868	655 783	—	—	—	—	—	—	—

九月以降ハ朝鮮貿易月表(朝鮮總督府編纂)ニ、昭和二年十一月以降ハ朝鮮總督府財務局ノ報告ニ依リ米ヲ、昭和三年以降ハ臺灣米及内地米ノ再移入額ヲモ含ム  
レモ其ノ年度ハ曆年トス

移 入 額

11	12	以上五箇年平均	
		實 數	百 分 比
4 582 055	2 906 420	4 092 902	50.37
4 180 379	3 579 075	3 838 105	47.24
169 406	138 037	132 837	1.63
54	317	511	0.01
38 659	112 336	60 879	0.75
8 970 553	6 736 185	8 125 234	100.00

2 本表ハ朝鮮産米以外ノ産米ヲ含ム



(1) 輸

(4) 月 別

年次	11	12	1	2	3	4	5
大正	13 459	15 274	17 556	61 024	171 065	213 974	181 311
2	180 176	71 736	144 642	144 590	297 865	393 637	435 211
3	269 191	290 630	253 617	202 998	266 456	279 545	202 157
4	62 398	48 815	57 890	47 592	39 844	45 762	59 518
5	24 364	27 097	24 127	15 003	16 834	16 017	12 648
6	30 074	43 601	36 806	26 449	39 337	51 317	51 085
7	63 684	50 470	91 818	122 738	143 520	120 024	251 681
8	616 862	482 342	702 516	549 748	581 655	575 908	386 931
9	154 095	159 236	53 749	58 847	29 758	12 378	3 989
10	17 294	17 139	32 566	34 486	93 650	143 278	106 238
11	166 402	646 701	423 355	204 023	322 641	795 360	502 628
12	36 406	29 502	40 064	49 566	66 155	57 919	112 426
13	81 654	133 499	157 449	165 728	391 384	348 314	386 102
14	70 361	85 157	99 525	149 147	346 045	627 978	798 165
15	141 926	17 766	27 402	52 578	201 039	300 206	279 147
昭和	150 663	170 761	152 022	229 723	378 627	902 722	990 212
2	61 408	30 096	133 411	152 903	276 527	254 483	157 648
3	121 211	106 656	108 011	99 811	108 238	113 641	164 783
4	91 378	85 515	121 483	123 214	116 362	111 589	111 199
5	123 614	6 104	30 865	46 281	79 721	78 203	80 050
6	63 159	75 816	71 061	84 303	94 780	74 670	112 990
7	73 253	99 613	81 674	93 080	79 356	82 129	74 539
8	124 999	2	5 299	4 792	2 556	3 521	2 888
9	4	5	12	283	22 710	15	17
10	68 944	72 728	35 674	8 626	3 656	5 510	3 238
11	99 119	6 358	4 672	3 654	4 912	3 632	1 680
12	26 922	4 366	9 323	2 188	4 646	22 969	18 616

(備考) 1 本表ハ大日本外國貿易月表(大藏省編纂)ニ據リ百斤ヲ四斗トシテ石數ニ換算シタルモノナリ、但シ昭和十年七月以降ハ大藏省主稅局ノ回答ニ依リ、昭和十二年四月以降ハ米穀移動高調査ニ據ル  
2 樺太ノ輸入ハ樺太廳ノ調査ニ據リ其ノ年度ハ曆年トス

(ロ) 仕出地別輸入額

年次	昭和	以上五箇年平均					實數	百分比
		8	9	10	11	12		
中華民國	2	—	—	—	2	1	0	
關東州	16	—	—	—	—	3	0	
香港	13	—	—	—	—	3	0	
英領印度	16 820	20 124	16 175	57	49	10 645	2.77	
佛領印度支那	3 816	26 096	7 142	0	—	7 411	1.92	
暹羅	928 908	124 996	47 444	398 196	286 091	357 127	92.72	
蘭領印度	1	1	16	—	8	5	0	
北米合衆國	48 583	—	12	—	—	9 719	2.52	
其他	1	15	9	6	1 349	276	0.07	
計	998 160	171 232	70 798	398 261	287 498	385 190	100.00	

(備考) 1 本表ハ大藏省主稅局ニ就キ調査(昭和十二年分ハ四月以降米穀移動高調査ニ據ル)シタルモノニシテ百斤ヲ四斗トシテ石數ニ換算シタルモノナリ  
2 本表各年計最下位ノ數字ガ他ノ表ト一致セザルモノアルハ四捨五入シタルニ據ル

入 入 額

6	7	8	9	10	計	計ノ内ノ樺太ノ輸入	差引内地輸入
336 212	202 713	157 855	123 718	517 097	2 011 268	—	2 011 268
316 754	318 526	253 094	349 244	423 885	3 329 360	—	3 329 360
237 180	137 438	149 273	96 057	86 710	2 471 252	—	2 471 252
36 552	38 676	37 246	24 844	18 222	517 359	—	517 359
19 856	26 770	34 602	34 980	34 646	286 944	—	286 944
50 523	64 709	38 039	35 630	56 327	523 897	—	523 897
587 039	412 533	628 752	691 123	498 736	3 662 118	—	3 662 118
192 188	239 777	498 763	414 167	187 398	5 428 255	—	5 428 255
28 885	32 980	115 251	59 279	41 534	749 981	—	749 981
75 954	72 080	58 651	66 953	98 419	816 708	1	816 707
157 344	175 472	86 596	165 781	144 804	3 791 107	47	3 791 060
146 989	175 802	227 104	411 727	266 649	1 620 309	37	1 620 272
466 988	934 516	214 507	14 028	33 336	3 327 505	565	3 326 940
844 071	745 544	840 565	221 164	308 674	5 136 396	86	5 136 310
282 997	247 075	205 421	210 017	176 157	2 141 731	47	2 141 684
343 063	271 900	135 160	172 735	231 452	4 129 040	255	4 128 785
171 420	115 911	116 463	138 453	144 278	1 753 001	—	1 753 001
110 334	106 424	68 446	66 689	103 504	1 277 748	—	1 277 748
94 551	78 830	76 529	95 532	142 262	1 248 444	—	1 248 444
75 539	75 894	75 547	83 595	74 227	829 640	—	829 640
95 675	85 144	75 164	85 546	66 562	984 870	—	984 870
71 654	71 467	85 846	75 466	110 083	998 160	—	998 160
7 062	4	8	5	20 097	171 233	—	171 233
3	1 009	2 185	6 250	38 306	70 799	—	70 799
4 315	3 100	20 720	95 186	76 564	398 261	—	398 261
1 479	42 711	38 386	33 449	47 446	287 498	—	287 498
17 884	2 172	—	—	—	—	—	—

モノナリ、但シ昭和十年七月以降ハ大藏省主稅局ノ回答ニ依リ、昭和十二年四月以降ハ米穀移動

(ハ) 種類別輸入額

年次	種類別	以上五箇年平均					實數	百分比
		昭和	8	9	10	11		
玄白	米	—	—	—	—	—	—	0
碎	米	88 033	48 644	23 337	62	1 397	32 295	8.38
其	他	910 127	122 576	47 444	398 195	286 091	352 887	91.62
計		998 160	171 232	70 799	398 261	287 498	385 190	100.00

(備考) 本項(ロ)「仕出地別輸入額」ノ備考ヲ参照スルコト

(ニ) 仕出地別種類別輸入額 (昭和十二年度)

仕出地別	玄米	白米	碎米	其他	計
英領印度	—	47	—	—	49
佛領印度支那	—	—	—	—	—
暹羅	—	—	286 091	—	286 091
蘭領印度	—	—	—	8	8
其他	—	1 350	—	—	1 350
計	1	1 397	286 091	9	287 498

(備考) 本項(ロ)「仕出地別輸入額」ノ備考ヲ参照スルコト



(口) 收穫高

年次	昭和 8	9	10	11	12	以上五箇年 平均
北海道	3 217 252	1 774 896	1 499 878	2 909 483	3 321 060	2 544 514
東北區	1 419 370	598 413	538 593	1 404 801	1 536 622	1 099 560
青森	1 327 788	514 850	795 324	1 156 468	1 282 841	1 015 454
岩手	2 165 900	1 142 922	1 384 476	2 016 015	2 141 555	1 770 174
宮城	2 221 911	1 522 832	1 785 991	1 949 489	2 223 246	1 940 694
秋田	2 300 407	1 129 240	2 107 199	2 136 807	2 183 785	1 971 488
山形	2 280 764	1 261 386	1 446 846	2 127 058	2 164 040	1 856 019
福島	2 065 549	1 925 060	1 752 212	2 361 446	2 226 183	2 066 090
關東區	1 691 519	1 165 333	1 268 428	1 628 253	1 660 371	1 482 781
茨城	937 961	577 303	654 019	980 134	913 741	812 632
群馬	1 458 483	1 166 764	1 295 846	1 585 437	1 490 602	1 399 426
埼玉	1 922 197	1 910 324	2 065 878	2 341 038	2 147 558	2 077 399
千葉	219 571	177 520	207 658	255 815	200 565	212 226
東京	514 393	425 901	495 193	564 327	485 839	497 131
北陸區	4 256 928	2 778 759	3 793 605	3 775 048	4 114 666	3 743 801
新潟	1 915 085	1 486 199	1 622 506	1 705 099	1 843 198	1 714 417
石川	1 275 442	1 051 594	1 243 738	1 234 867	1 225 161	1 206 160
福井	1 137 312	916 942	1 035 572	1 049 427	1 082 818	1 044 414
東山區	467 458	379 655	355 048	463 212	447 359	422 546
山梨	1 754 609	1 275 140	1 255 196	1 651 303	1 510 794	1 489 408
長野	1 486 964	1 107 502	1 281 849	1 368 774	1 258 653	1 300 748
東海區	1 502 076	1 207 202	1 196 079	1 328 480	1 389 524	1 324 672
愛知	2 349 069	1 607 200	2 093 584	2 137 836	1 888 892	2 015 316
三重	1 615 634	1 221 543	1 351 634	1 503 906	1 402 443	1 419 032
近畿區	1 654 538	1 353 791	1 431 594	1 529 378	1 507 535	1 495 367
滋賀	916 862	790 947	812 232	905 697	827 248	850 597
京都	1 208 798	918 501	981 614	1 045 801	950 144	1 020 972
大阪	2 525 100	2 093 082	2 151 522	2 360 642	1 896 147	2 205 299
奈良	832 602	731 560	737 472	768 186	759 036	765 771
和歌山	716 198	569 453	594 600	667 205	556 519	620 795
中國區	749 731	579 066	621 355	721 980	696 454	673 717
鳥取	1 177 103	997 763	972 579	1 121 314	1 068 263	1 067 404
岡山	2 010 761	1 662 376	1 861 475	1 903 715	1 826 032	1 852 872
廣島	1 501 139	1 448 598	1 349 278	1 469 371	1 480 351	1 449 747
山口	1 562 371	1 340 851	1 350 714	1 513 779	1 576 276	1 468 798
四國區	627 079	426 192	479 890	603 432	469 123	521 143
德島	1 065 085	761 989	906 736	963 190	831 735	905 747
香川	1 106 634	641 863	883 974	982 844	968 985	916 860
愛媛	766 077	656 832	531 163	733 152	610 232	659 491
高松	2 687 244	2 122 220	2 268 781	2 512 956	2 377 156	2 393 671
九州區	1 511 161	1 387 160	1 308 579	1 425 891	1 467 194	1 419 997
福岡	703 535	596 129	600 049	693 208	683 555	655 295
佐賀	1 994 083	1 580 250	1 750 238	1 918 708	1 850 851	1 818 826
熊本	1 444 212	1 091 622	1 155 169	1 369 678	1 304 733	1 273 083
大分	1 006 357	742 581	821 096	997 727	976 966	908 945
宮崎	1 458 777	908 941	1 237 654	1 370 297	1 367 068	1 268 547
鹿兒島	100 028	113 935	122 860	127 025	126 645	118 099
沖繩						
計	70 829 117	51 840 182	57 456 976	67 339 699	66 319 764	62 757 148

(備考) 1 本表ハ米統計表(農林大臣官房統計課編纂)ニ據ル  
 2 昭和八年以降ノ分ニ付テハ二頁ノ備考ノ二ヲ參照スルコト  
 3 以上五箇年平均欄ノ計ハ各年ノ計ヲ平均シタルモノナリ

(ハ) 段 當 收 穫 高

年次	昭和 8	9	10	11	12	以上五箇年 平均
北海道	1.665	0.913	0.777	1.589	1.799	1.349
東北區	2.073	0.871	0.781	2.029	2.215	1.594
青森	2.219	0.853	1.305	1.887	2.075	1.668
岩手	2.296	1.190	1.435	2.082	2.204	1.841
宮城	2.095	1.437	1.678	1.826	2.079	1.823
秋田	2.443	1.193	2.218	2.246	2.295	2.079
山形	2.286	1.253	1.428	2.089	2.121	1.835
福島	1.712	1.569	1.369	1.796	1.666	1.622
關東區	1.843	1.269	1.370	1.742	1.756	1.596
茨城	2.283	1.396	1.526	2.260	2.074	1.908
群馬	1.928	1.543	1.682	2.027	1.885	1.813
埼玉	1.833	1.763	1.821	2.053	1.874	1.869
千葉	1.699	1.408	1.600	1.982	1.534	1.645
東京	1.955	1.621	1.816	2.068	1.778	1.848
北陸區	2.395	1.561	2.122	2.106	2.287	2.094
新潟	2.394	1.859	2.040	2.138	2.310	2.148
石川	2.371	1.954	2.337	2.305	2.279	2.249
福井	2.328	1.888	2.134	2.161	2.236	2.149
東山區	2.662	2.163	2.008	2.616	2.525	2.395
山梨	2.636	1.900	1.831	2.397	2.185	2.190
長野	2.383	1.768	2.034	2.172	1.993	2.070
東海區	2.422	1.948	1.932	2.145	2.246	2.139
愛知	2.453	1.682	2.197	2.243	1.987	2.112
三重	2.289	1.727	1.902	2.119	1.977	2.003
近畿區	2.603	2.128	2.251	2.402	2.366	2.350
滋賀	2.337	2.009	2.057	2.272	2.076	2.150
京都	2.841	2.195	2.380	2.546	2.354	2.463
大阪	2.486	2.075	2.127	2.332	1.877	2.179
奈良	2.790	2.456	2.478	2.581	2.556	2.572
和歌山	2.461	1.976	2.062	2.303	1.924	2.145
中國區	2.330	1.794	1.926	2.211	2.118	2.076
鳥取	2.205	1.883	1.822	2.095	1.998	2.001
岡山	2.388	1.991	2.197	2.239	2.143	2.192
廣島	2.031	1.962	1.821	1.980	2.002	1.959
山口	2.065	1.784	1.774	2.005	2.080	1.942
四國區	2.255	1.548	1.736	2.166	1.683	1.878
德島	2.832	2.035	2.407	2.549	2.201	2.405
香川	2.495	1.482	1.992	2.219	2.188	2.075
愛媛	1.962	1.697	1.359	1.870	1.556	1.689
高松	2.532	2.009	2.150	2.375	2.247	2.263
九州區	2.773	2.548	2.395	2.606	2.673	2.599
福岡	2.092	1.784	1.780	2.055	2.024	1.947
佐賀	2.387	1.916	2.096	2.297	2.202	2.180
熊本	2.529	1.953	2.016	2.362	2.257	2.223
大分	1.913	1.429	1.537	1.868	1.832	1.716
宮崎	1.830	1.175	1.537	1.704	1.689	1.587
鹿兒島						
沖繩	1.294	1.542	1.544	1.438	1.372	1.438
全國平均	2.232	1.634	1.793	2.100	2.062	1.964

(備考) 1 本表ハ米統計表(農林大臣官房統計課編纂)ニ據ル、但シ昭和十二年度ノ分ハ當局ニ於テ算出セルモノナリ  
 2 昭和八年以降ノ分ニ付テハ二頁ノ備考ノ二ヲ參照スルコト



(3) 各年收穫高ト其ノ前年ト前五箇年平均トノ比較

年次	收穫高	前年收穫高	前五箇年平均收穫高	前年收穫高=對スル收穫高ノ増減(△印ハ減)		前五箇年平均收穫高=對スル收穫高ノ増減(△印ハ減)	
				實數	歩合	實數	歩合
大正 1	50 222 394	51 711 877	50 353 775	△ 1 489 483	△ 2.88	△ 131 381	△ 0.26
2	50 259 379	50 222 394	50 587 840	36 985	0.07	△ 328 461	△ 0.65
3	57 007 510	50 259 379	50 252 938	6 748 131	13.43	6 754 572	13.44
4	55 924 079	57 007 510	51 166 907	△ 1 083 431	△ 1.90	4 757 172	9.30
5	58 452 386	55 924 079	53 025 048	2 528 307	4.52	5 427 338	10.24
6	54 567 927	58 452 386	54 373 150	△ 3 884 459	△ 6.65	194 777	0.36
7	54 700 161	54 567 927	55 242 256	132 234	0.24	△ 542 095	△ 0.98
8	60 818 688	54 700 161	56 130 413	6 118 527	11.19	4 688 275	8.35
9	63 208 540	60 818 688	56 892 648	2 389 852	3.93	6 315 892	11.10
10	55 180 468	63 208 540	58 349 540	△ 8 028 072	△ 12.70	△ 3 169 072	△ 5.43
11	60 693 851	55 180 468	57 695 157	5 513 383	9.99	2 998 694	5.20
12	55 444 089	60 693 851	58 920 342	△ 5 249 762	△ 8.65	△ 3 476 253	△ 5.90
13	57 170 413	55 444 089	59 069 127	1 726 324	3.11	△ 1 898 714	△ 3.21
14	59 704 286	57 170 413	58 339 472	2 533 873	4.43	1 364 814	2.34
15	55 592 820	59 704 286	57 638 621	△ 4 111 466	△ 6.89	△ 2 045 801	△ 3.55
昭和 2	62 102 541	55 592 820	57 721 092	6 509 721	11.71	4 381 449	7.59
3	60 303 089	62 102 541	58 002 830	△ 1 799 452	△ 2.90	2 300 259	3.97
4	59 557 694	60 303 089	58 974 630	△ 745 395	△ 1.24	583 064	0.99
5	66 875 535	59 557 694	59 452 086	7 317 841	12.29	7 423 449	12.49
6	55 215 263	66 875 535	60 886 336	△ 11 660 272	△ 17.44	△ 5 671 073	△ 9.31
7	60 390 098	55 215 263	60 810 824	5 174 835	9.37	△ 420 726	△ 0.69
8	70 829 117	60 390 098	60 468 336	10 439 019	17.29	10 360 781	17.13
9	51 840 182	70 829 117	62 573 541	△ 18 988 935	△ 26.81	△ 10 733 359	△ 17.15
10	57 456 976	51 840 182	61 030 039	5 616 794	10.84	△ 3 573 063	△ 5.86
11	67 339 699	57 456 976	59 146 327	9 882 723	17.20	8 193 372	13.85
12	66 319 764	67 339 699	61 571 214	△ 1 019 935	△ 1.51	4 748 550	7.71
13	66 319 764	66 319 764	62 757 148				

(備考) 昭和八年以降ノ分ニ付テハ二頁ノ備考ノ二ヲ参照スルコト

(4) 道府縣別

(1) 作付面積

年次	昭和 8	9	10	11	12	以上五箇年平均	
北海道	193 194.7	194 316.9	192 979.6	183 086.3	184 628.5	189 641.2	
東北區	青森	68 482.8	68 702.7	68 988.9	69 244.6	69 365.7	68 956.9
	岩手	59 826.9	60 389.9	60 966.8	61 294.0	61 819.8	60 859.5
	宮城	94 321.3	96 003.9	96 479.1	96 831.0	97 149.6	96 157.0
	秋田	106 037.0	106 003.9	106 466.1	106 746.8	106 930.8	106 436.9
	山形	94 166.3	94 643.7	95 025.3	95 156.2	95 168.8	94 832.1
關東區	福島	99 750.7	100 702.6	101 351.9	101 803.1	102 026.7	101 127.0
	茨城	120 623.4	122 357.7	128 022.6	131 452.9	133 612.5	127 273.8
	栃木	91 756.9	91 797.7	92 586.2	93 459.6	94 542.3	92 828.5
	群馬	41 075.7	41 346.1	42 861.9	43 362.5	44 062.0	42 541.6
	埼玉	75 634.7	75 623.6	77 030.2	78 215.6	79 059.5	77 112.7
北陸區	石川	104 843.0	108 338.3	113 438.4	114 053.7	114 581.6	111 051.0
	福井	12 924.4	12 605.8	12 979.2	12 905.0	13 076.8	12 898.2
	新潟	26 314.5	26 278.6	27 268.7	27 291.7	27 329.1	26 896.5
東山區	山梨	177 755.8	177 978.4	178 763.2	179 273.7	179 938.5	178 741.9
	長野	79 995.0	79 934.7	79 540.1	79 764.7	79 782.2	79 803.3
	岐阜	53 804.7	53 819.4	53 224.4	53 568.2	53 766.3	53 636.6
東海區	愛知	48 851.9	48 558.2	48 526.9	48 556.7	48 422.2	48 583.2
	三重	17 558.9	17 549.2	17 677.5	17 708.8	17 719.5	17 642.8
	静岡	66 564.5	67 102.1	68 561.7	68 892.4	69 134.0	68 050.9
近畿區	京都	62 399.9	62 641.0	63 027.1	63 107.7	63 160.6	62 847.9
	大阪	62 026.8	61 971.2	61 918.1	61 930.8	61 867.6	61 942.9
	奈良	95 754.8	95 553.7	95 306.6	95 326.5	95 061.8	95 400.7
中國區	和歌山	70 578.0	70 720.1	71 049.1	70 977.8	70 924.1	70 849.8
	徳島	63 553.9	63 626.2	63 590.2	63 660.8	63 729.5	63 632.1
	香川	39 234.7	39 365.1	39 484.0	39 864.0	39 853.6	39 560.3
四國區	高松	42 541.1	41 844.9	41 240.2	41 070.1	40 357.2	41 410.7
	愛媛	101 576.2	100 865.0	101 172.0	101 237.5	101 040.5	101 178.2
	高知	29 843.8	29 783.2	29 766.3	29 766.1	29 691.6	29 770.2
九州區	福岡	29 102.3	28 823.6	28 838.2	28 969.2	28 918.5	28 930.4
	佐賀	32 182.8	32 269.9	32 265.3	32 658.4	32 886.1	32 452.5
	熊本	53 384.3	53 000.1	53 383.7	53 514.6	53 461.8	53 348.9
沖縄	鹿兒島	84 196.5	83 488.8	84 731.7	85 007.1	85 219.2	84 528.7
	宮崎	73 926.6	73 819.1	74 115.3	74 199.5	73 947.0	74 001.5
	鹿児島	75 652.7	75 146.7	76 157.5	75 486.4	75 795.3	75 647.7
計	3 173 203.3	3 172 810.6	3 204 178.9	3 206 963.0	3 217 051.5	3 194 841.5	

(備考) 1 本表ハ米統計表(農林大臣官房統計課編纂)ニ據ル  
 2 昭和八年以降ノ分ニ付テハ二頁ノ備考ノ二ヲ参照スルコト  
 3 以上五箇年平均欄ノ計ハ各年ノ計ヲ平均シタルモノナリ



I 内地之部

1 生産

(1) 作付面積、收穫高及段當收穫高

年次	作付面積	收穫高				陸稻	合計		段當收穫高
		水		計	數量		價額		
		粳米	糯米						
大正 1	3 002 979.3	45 256 243	4 005 141	49 261 384	961 010	50 222 394	—	1.672	
2	3 029 741.9	45 207 527	3 951 555	49 159 082	1 100 297	50 259 379	—	1.659	
3	3 033 368.3	51 428 511	4 449 442	55 877 953	1 129 557	57 007 510	—	1.879	
4	3 056 564.4	50 133 830	4 457 610	54 591 440	1 332 639	55 924 079	694 111 246	1.830	
5	3 071 165.0	52 194 375	4 701 216	56 895 591	1 556 795	58 452 386	826 584 464	1.903	
6	3 083 447.0	49 002 017	4 430 094	53 432 111	1 135 816	54 567 927	1 103 948 811	1.770	
7	3 092 793.3	49 129 703	4 346 618	53 476 321	1 223 840	54 700 161	1 823 571 604	1.769	
8	3 104 634.2	54 469 164	4 775 852	59 245 016	1 573 672	60 818 688	2 891 466 193	1.959	
9	3 126 535.4	56 461 101	4 906 116	61 367 217	1 841 323	63 208 540	2 348 166 840	2.022	
10	3 134 894.9	49 375 088	4 327 159	53 702 247	1 478 221	55 180 468	2 018 362 196	1.760	
11	3 140 766.9	54 345 522	4 992 210	59 337 732	1 356 119	60 693 851	1 621 214 257	1.932	
12	3 147 561.4	49 592 055	4 540 075	54 132 130	1 311 959	55 444 089	1 771 690 626	1.761	
13	3 142 514.4	51 584 564	4 582 745	56 167 309	1 003 104	57 170 413	2 214 429 026	1.819	
14	3 153 837.7	53 354 210	4 756 427	58 110 637	1 593 649	59 704 286	2 133 767 667	1.893	
15	3 158 271.2	49 976 763	4 359 353	54 336 116	1 256 704	55 592 820	1 836 221 505	1.760	
昭和 2	3 173 683.5	55 750 502	4 803 298	60 553 800	1 548 741	62 102 541	1 764 337 385	1.957	
3	3 191 736.1	53 989 176	4 760 794	58 749 970	1 553 119	60 303 089	1 633 008 619	1.889	
4	3 210 604.1	53 887 621	4 792 101	58 679 722	877 972	59 557 694	1 584 729 848	1.855	
5	3 239 321.6	60 040 169	5 223 652	65 263 821	1 611 714	66 875 535	1 117 951 548	2.064	
6	3 248 719.5	49 639 359	4 349 403	53 988 762	1 226 501	55 215 263	913 181 567	1.700	
7	3 257 009.4	54 148 425	4 866 271	59 014 696	1 375 402	60 390 098	1 235 023 997	1.854	
8	3 173 203.3	64 194 365	5 402 147	69 596 512	1 232 605	70 829 117	1 433 590 419	2.232	
9	3 172 810.6	47 274 010	3 620 924	50 894 934	945 248	51 840 182	1 384 621 928	1.634	
10	3 204 178.9	52 020 170	4 071 883	56 092 053	1 364 923	57 456 976	1 611 431 932	1.793	
11	3 206 963.0	60 632 114	4 940 105	65 572 219	1 767 480	67 339 699	1 865 268 551	2.100	
12	3 217 051.5	60 335 953	4 768 372	65 104 325	1 215 439	66 319 764	2 071 889 318	2.062	
13									

(備考) 1 本表ハ農林省統計表及米統計表(農林大臣官房統計課編纂)ニ據ル  
2 昭和八年ヨリ調査方法ヲ全國的統一調査ニ改メラレタリ

(2) 豫想收穫高ト實收高トノ比較

年次	實收高	豫想收穫高		豫想收穫高=對スル實收高ノ増減(△印ハ減)			
		第一回	第二回	實數		歩合	
				第一回ニ對シ	第二回ニ對シ	第一回ニ對シ	第二回ニ對シ
大正 1	50 222 394	55 293 945	52 662 249	△ 5 071 551	△ 2 439 855	△ 9.17	△ 4.63
2	50 259 379	52 786 795	51 264 715	△ 2 527 416	△ 1 005 336	△ 4.79	△ 1.96
3	57 007 510	57 993 058	56 746 549	△ 985 548	260 961	△ 1.70	0.46
4	55 924 079	57 686 525	55 701 025	△ 1 762 446	223 054	△ 3.06	0.40
5	58 452 386	55 607 454	56 377 254	2 844 932	2 075 132	5.12	3.68
6	54 567 927	59 376 659	54 951 731	△ 4 808 732	△ 383 804	△ 8.10	△ 0.70
7	54 700 161	58 982 952	55 750 409	△ 4 282 791	△ 1 050 248	△ 7.26	△ 1.88
8	60 818 688	60 984 404	60 650 080	△ 165 716	168 608	△ 0.27	0.28
9	63 208 540	63 498 294	62 146 471	△ 289 754	1 062 069	△ 0.46	1.71
10	55 180 468	58 068 914	54 609 896	△ 2 888 446	570 572	△ 4.97	1.04
11	60 693 851	62 638 756	60 584 108	△ 1 944 905	109 743	△ 3.10	0.18
12	55 444 089	58 265 472	56 010 239	△ 2 821 383	△ 566 150	△ 4.84	△ 1.01
13	57 170 413	58 139 470	57 444 673	△ 969 057	△ 274 260	△ 1.67	△ 0.48
14	59 704 286	61 497 450	59 525 790	△ 1 793 164	178 496	△ 2.92	0.30
15	55 592 820	59 491 810	56 804 850	△ 3 898 990	△ 1 212 030	△ 6.55	△ 2.13
昭和 2	62 102 541	61 492 850	60 768 300	609 691	1 334 241	0.99	2.20
3	60 303 089	61 296 260	59 702 320	△ 993 171	600 769	△ 1.62	1.01
4	59 557 694	60 570 880	58 372 310	△ 1 013 186	1 185 384	△ 1.67	2.03
5	66 875 535	66 867 530	65 305 430	8 005	1 570 105	0.01	2.40
6	55 215 263	57 975 310	55 027 910	△ 2 760 047	187 353	△ 4.76	0.34
7	60 390 098	61 559 290	60 178 460	△ 1 169 192	211 638	△ 1.90	0.35
8	70 829 117	65 685 690	65 963 440	5 143 427	4 865 677	7.83	7.38
9	51 840 182	57 026 780	50 746 140	△ 5 186 598	1 094 042	△ 9.10	2.15
10	57 456 976	60 564 630	57 059 730	△ 3 107 654	397 246	△ 5.13	0.70
11	67 339 699	67 846 680	66 386 980	△ 506 981	952 719	△ 0.75	1.44
12	66 319 764	66 992 170	65 778 210	△ 672 406	541 554	△ 1.00	0.82
13							

(備考) 1 豫想收穫高及實收高ハ農林省統計課ノ發表(各道府縣ノ報告)ニ據ル  
2 豫想收穫高第一回ハ九月二十日現在(但シ大正五年以前ハ二百十日ヨリ一週間前ノ日現在)第二回ハ十月三十一日現在(但シ大正五年以前ハ秋分日現在)ノ調査ナリ  
3 第一回豫想收穫高ハ沖繩縣ノ第二期作ノ分ヲ含マズ、第二回豫想收穫高ハ沖繩縣ノ第一期作分ハ實收高ヲ計上ス  
4 實收高ニ付テハ前表備考ノ2ヲ参照スルコト



(1) 三月一日現在	20
(2) 五月一日現在	20
(3) 七月一日現在	20
(4) 八月一日現在	21
(5) 九月一日現在	21
(6) 十一月一日現在	21
(7) 所在場所別	22
4 需給一覽表	24
5 價 格	26
(1) 內地米	26
(イ) 年 別	26
(ロ) 月 別	26
(2) 米價指數、一般物價指數及米價率	28
(3) 朝 鮮 米	34
(4) 臺 灣 米	34
(イ) 蓬萊米	34
(ロ) 在來米	34
(5) 外 國 米	36
<b>II 朝 鮮 之 部</b>	
1 生 產	38
(1) 作付面積、收穫高及段當收穫高	38
(2) 豫想收穫高卜實收高卜ノ比較	38
(3) 道 別	39
(イ) 作付面積	39
(ロ) 收穫高	39
2 需給一覽表	40
3 價 格	42
(1) 群山市場	42
(2) 仁川市場	42
4 粟	43
(1) 需給一覽表	43
(2) 價 格	44
(イ) 朝鮮產	44
(ロ) 滿洲產	44
5 高粱及黍ノ價格	45
(1) 朝 鮮 產	45
(2) 滿 洲 產	45

### III 臺 灣 之 部

1 生 產	46
(1) 作付面積、收穫高及甲當收穫高	46
(2) 豫想收穫高卜實收高卜ノ比較	47
(3) 州 廳 別	47
(イ) 作付面積	47
(ロ) 收穫高	48
2 蓬 萊 米	48
(1) 作付面積、收穫高及甲當收穫高	48
(2) 州 廳 別	49
(イ) 作付面積	49
(ロ) 收穫高	49
3 需給一覽表	50
4 價 格	52
(1) 蓬 萊 米	52
(2) 在 來 米	52
<b>IV 樺 太 之 部</b>	
需給一覽表	53
V 米穀政策經過概要(大正元年以降)	54
VI 米穀調節上ノ基準價格	94
VII 米穀其ノ他ノ現行關稅率(昭和十二年一月現在)	94
VIII 米穀事務所及米穀事務所倉庫	
(1) 米穀事務所	95
(2) 米穀事務所倉庫	96
<b>IX 農 業 倉 庫</b>	
1 經營主體數及收容力	96
(1) 農 業 倉 庫	96
(2) 聯合農業倉庫	97
2 利用狀況	97
(1) 入出庫數量	97
(2) 年末現在高及寄託者利用割合	98
<b>X 米 穀 檢 查</b>	
1 檢 查 制 度	98
2 檢 查 等 級	99
3 檢 查 數 量	99
(1) 檢 查 總 數 量	99
(2) 移出檢査等級別數量	100
<b>XI 換 算 率</b>	
	100



水稻作況、米收穫高及現在高發表月日

地域別	種別	調査期日	報告期限	過去ニ於ケル發表月日				
				昭和10	同 11	同 12	同 13	
内地	水稻作況	月日 8 15 現在	月日 8 25	月日 8 26	月日 8 26	月日 8 27	月日 8 27	
	豫收穫 想高	第一回	9 20 現在	9 30	月日 月日 9 30-10 2	月日 月日 10 2-10 4	月日 月日 10 1-10 4	月日 月日
		第二回	10 31 現在	11 10	月日 月日 11 9-12	月日 月日 11 10-12	月日 月日 11 11-14	
	實收高		翌年 1 20	翌年 1 20-22	翌年 1 20-22	翌年 1 20-22		
	現在高		3 1 現在	3 10	3 11-15	3 10-12	3 10-12	3 10-12
			5 1 現在	5 10	5 10-13	5 11-13	5 10-12	5 11-13
			7 1 現在	7 10	7 9-12	7 10-13	7 10-13	7 11-14
			8 1 現在	8 10	8 10-13	8 10-12	8 10-13	8 11-13
			9 1 現在	9 10	9 9-12	9 10-12	9 10-13	9 10-13
			11 1 現在	11 10	11 9-12	11 10-12	11 11-13	
朝鮮	水稻植付 狀況	第一回	6 30 現在		7 3	7 2	7 2	7 1
		第二回	7 10 現在		7 12	7 13	7 14	7 12
		第三回	7 20 現在		7 23	7 21	7 22	7 22
	水稻作況	8 15 現在		8 29 (8月20日現在)	8 27	8 28	8 27	
	豫收穫 想高	第一回	9 20 現在		9 28 (秋分日現在)	10 3	10 2	
第二回		11 1 現在		11 5	11 11	11 13		
實收高		翌年 1 31	翌年 2 7	翌年 1 23	翌年 1 22			
臺灣	第一期作 豫收穫 想高	6 1 現在	6 30	7 11	7 10	6 25	6 25	
			8 31	9 5	9 11	9 10	9 2	
	第二期作 豫收穫 想高	10 15 現在	10 31	10 31	10 29	11 5		
翌年 1 30			翌年 1 22	翌年 1 21	翌年 1 27			

米穀摘要

目次

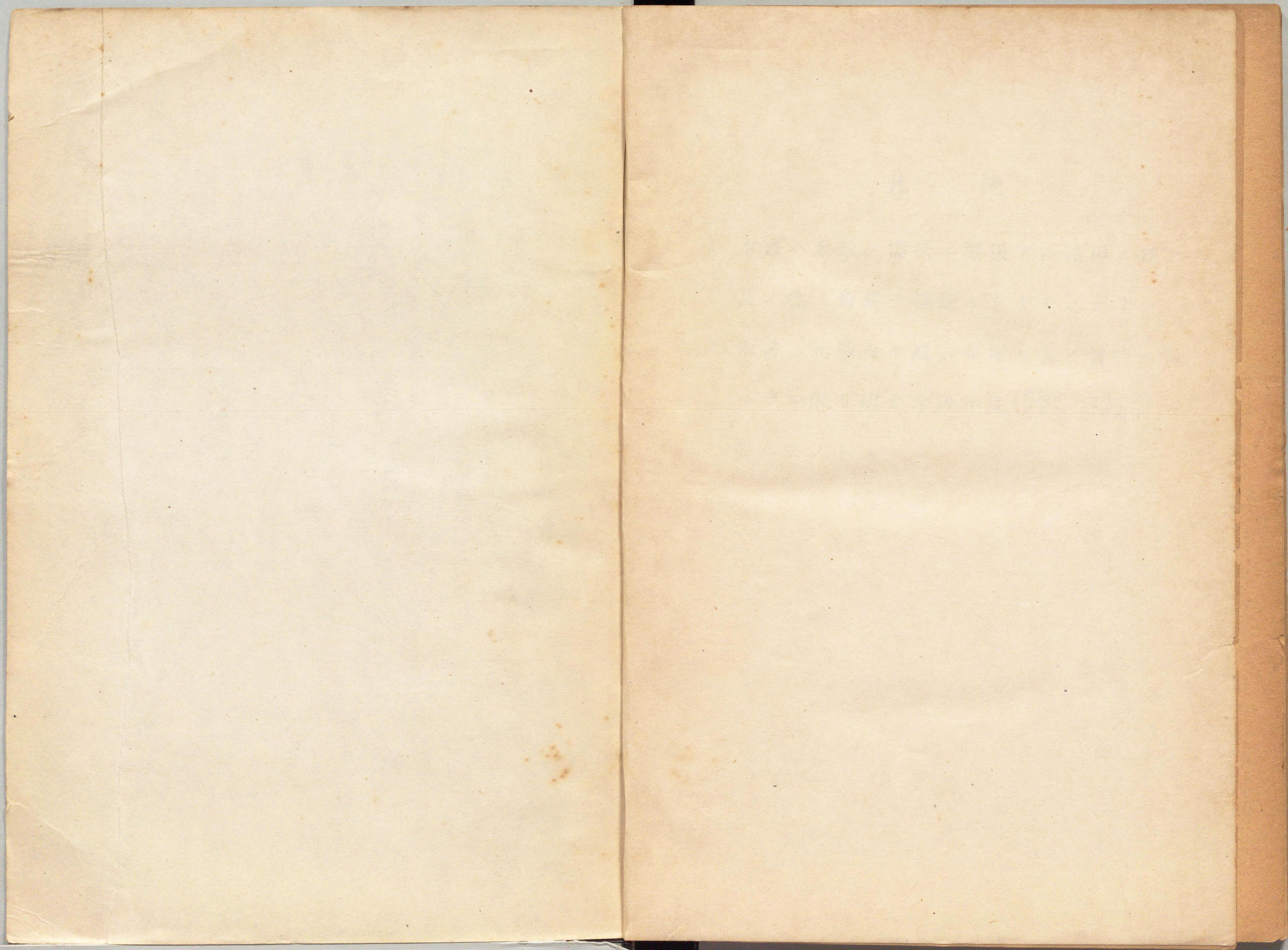
I 内地之部		頁
1 生産	.....	2
(1) 作付面積、收穫高及段當收穫高	.....	2
(2) 豫想收穫高ト實收高トノ比較	.....	3
(3) 各年收穫高ト其ノ前年ト前五箇年平均トノ比較	.....	4
(4) 道府縣別	.....	5
(イ) 作付面積	.....	5
(ロ) 收穫高	.....	6
(ハ) 段當收穫高	.....	7
2 移動	.....	8
(1) 輸入額	.....	8
(イ) 月別	.....	8
(ロ) 仕出地別	.....	8
(ハ) 種類別	.....	9
(ニ) 仕出地別、種類別	.....	9
(2) 朝鮮ヨリノ移入額	.....	10
(イ) 月別	.....	10
(ロ) 種類別	.....	10
(3) 臺灣ヨリノ移入額	.....	12
(イ) 月別	.....	12
(ロ) 種類別	.....	12
(ハ) 蓬萊米移入額	.....	13
(4) 輸出額	.....	14
(イ) 月別	.....	14
(ロ) 仕向地別	.....	14
(5) 朝鮮ヘノ移出額	.....	14
(6) 臺灣ヘノ移出額	.....	16
(7) 樺太ヘノ移出額	.....	16
(8) 南洋群島ヘノ移出額	.....	16
(9) 道府縣産米ノ管外移出高	.....	18
(イ) 月別	.....	18
(ロ) 道府縣別	.....	19
3 現在高	.....	20



## 凡 例

- 1 本書ハ米穀ノ需給ニ關係アル諸種ノ統計  
其ノ他ノ資料ヲ摘録シタルモノナリ
- 2 本書ニ記載セル統計年度ハ其ノ旨特ニ謳  
ハザル限リ總テ米穀年度(自前年十一月一日  
至其年十月末日)ニ  
依ルモノトス







CZ  
431  
135



89498719

米 穀 摘 要

昭和十三年九月

農 林 省 米 穀 局

(代 謄 寫)