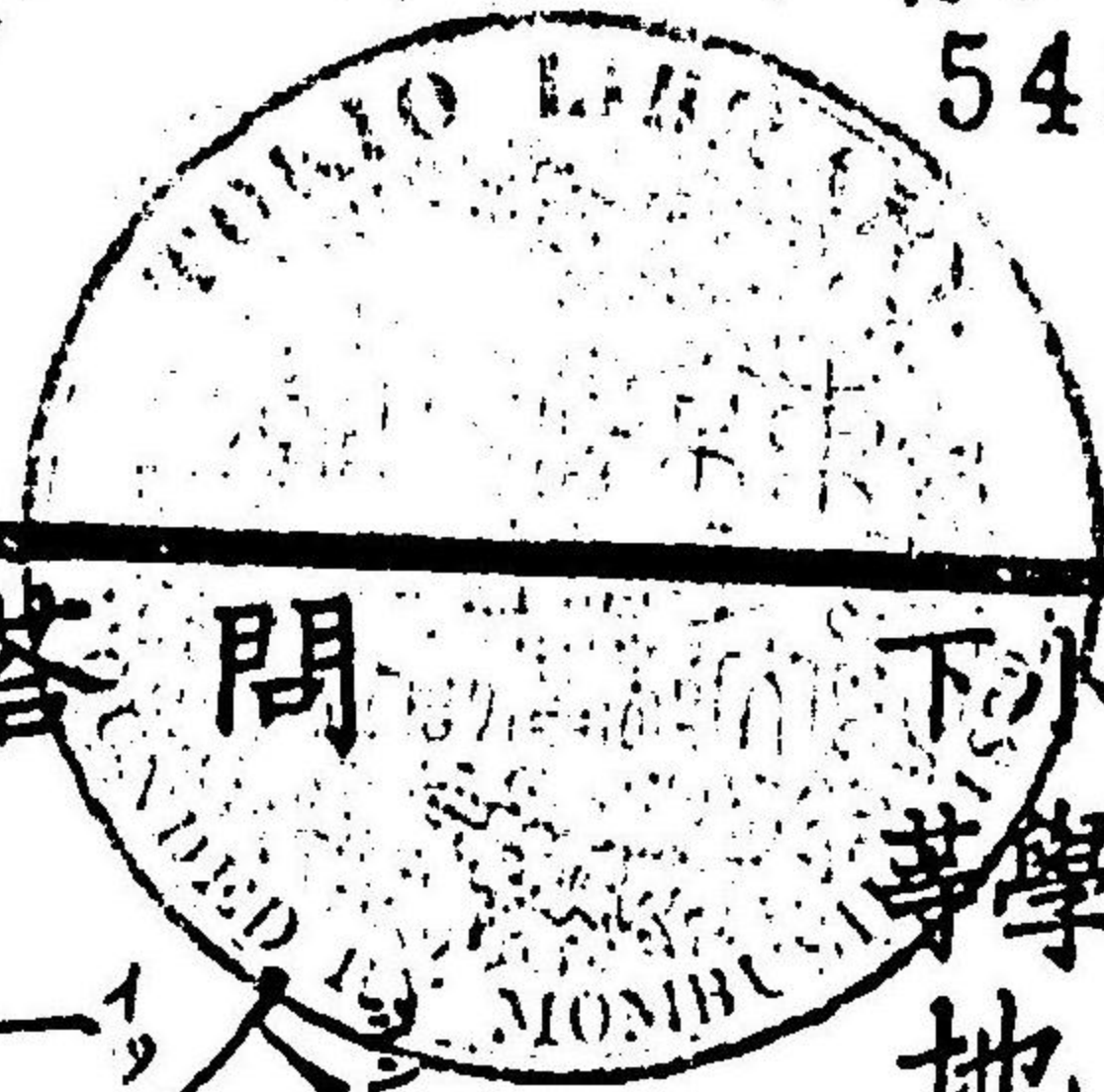


特31
548



小學地理初步問答

西京 吉見重三郎 著
明治九年四月廿五日發行

明治九年四月廿五日發行

文久

問

第一
人民ノ住居スル所ノ地球ハ如何

問

一ノ行星ニシテ其形圓キコト殆ド橙ノ如シ

問

太陽ノ周邊ヲ運行スル星ニシテ太陽ヨリ熱

問

ト光ヲ受ルモノナリ

問

其數幾何アルヤ
其最大ナルモノハ個アリ水星ト云ヒ金星ト

地理初步問答

云ヒ地球ト云ヒ火星ト云ヒ木星ト云ヒ土星

ト云ヒ天王星ト云ヒ海王星ト云フナリ又火

星ト木星ノ間ニ小游星其數凡ソ百餘アリ

地球ノ中徑幾何アルヤ

東西九ソ三千二百三十四里南北九ソ三千二

百二十三里ナリ

地球ノ周圍ハ幾何アルヤ

東西九ソ一萬零百三十五里南北九ソ一萬零

百三十里ナリ

此地球ノ表面ノ事ヲ知り得ル學ヲ何ト云フヤ

問

答

問

ゼオガラヒト云フ

ゼオガラヒトハ譯シテ何ト云フヤ

地理學ト云フ義ニシ地球ノ表面ノ事ヲ説キ

明ス學ナリ

地理學ニ幾種アリヤ

三種アリナチユーラル洲リチカルマテマチ

カハ是ナリ

何ヲカナチユーラルゼオガラヒト云フヤ

地形山川海島ナドノ自然ニ由ルモノヲ説キ

明ス學ナリ

答

問

答

問

答

問 何ヲカホリチカルゼオカラヒト云フヤ
答 都府郡縣城市ナドノ政治ヨリ出ルモノヲ説

問 何ヲカテチカルゼオカラヒト云フヤ
答 地球ノ運動方角里數ナドノ數學ニ關スルモ

問 地球ノ外面ハ何ニテ成ルヤ
答 陸ト水トニヨリテ成レルナリ

問 陸ト水トノ廣狹如何
答 陸ト水トノ廣狹如何

問 陸ト水トノ廣狹如何
答 陸ト水トノ廣狹如何

問 其廣狹同ジカラズ水ハ陸ニ比スレバ殆ト三
答 倍ノ大サアリ

問 地球ノ外面ニアル陸ト水トヲ示ス圖ヲ何ト
云フヤ

問 地球ト云フ地圖ニハ全地球ヲ示ス者アリ或
ハ半面ヲ示ス者アリ地圖ヲ東西ニ分ナテ東

ノ半面ヲ示シタルヲ東半球ノ圖ト云ヒ西
ノ半面ヲ示シタルヲ西半球ノ圖ト云フ

東半球圖



西半球圖



第三

問答

地球ノ方位ハ如何
地球ニ四個ノ方位ト云フ

問答



其方位ヲ知ランニハ何ノ方
法ヲ以テスルヤ
此ニ小兒アリ右ノ手ニテ朝
日ノ方ヲ指シ左ノ手ニテ夕
日ノ方ヲ指ス其小兒ノ右ノ
東トシ左ヲ西トスレハ背ハ
南ニテ面ハ北ニ向ヘリ此方
位ヲ地球ノ四方ト云フ

第四

問

東西南北ノ中間ノ方位ハ如何

東西南北ノ中間ノ方位ハ如何
又西北ヲ乾ト云ヒ
西南ヲ坤ト云ヒ東南ヲ巽ト云ヒ東北ヲ艮ト

問

地圖ノ中水ト陸トノ部分ハ如何

地圖ノ中水ト陸トノ部分ハ如何
彩色ヲ施セル部分ヲ陸トシ其白キ者ハ水ト

問

地球上ニハ幾何ノ大陸アリヤ

地球上ニハ幾何ノ大陸アリヤ
三大陸アリ東大陸西大陸及ビ澳大利亞

問 答 問 答

大陸トハ如何ナルヲ云フヤ

大陸トハ如何ナルヲ云フヤ
大洋ノ周邊ヲ圍ミタル大ナル陸ヲ云フ

三大陸中ニハ幾個ノ洲アルヤ

三大陸中ニハ幾個ノ洲アルヤ
五個ノ大陸ニハ亞細亞歐羅巴亞

弗利加及ビ澳大利ヤ一個ノ大陸ナリ是

弗利加及ビ澳大利ヤ一個ノ大陸ナリ是
ヲ東半球トス西大陸ハ北亞米利加南亞米利

ヲ東半球トス西大陸ハ北亞米利加南亞米利
加ナリ是ヲ西半球トス此東西ノ二球ヲ合セ

問

五洲ノ廣狹如何

答

其中尤モ大ナルモノハ亞細亞ニシテ次ハ亞
 米利加次ハ亞弗利加次ハ歐羅巴次ハ澳大利
 ナリ其各地ノ表面ヨ算計スルニ亞細亞ハ二
 百九十三萬八千五百三十方里亞米利加ハ二
 百四十二萬四千七百八十方里亞弗利加ハ二
 百九十七萬三千方里歐羅巴ハ六十二萬九千六
 百八十方里澳大利ハ近傍ノ郡島ヲ合セテ六
 十七萬一千六百六十方里アリ

問

第五
 地圖ノ中上下左右ニ偏リタル國ヲ何ト云フ

答

ヤ頂上ニアルヲ北部ノ國ト云ヒ右傍ニ在ルヲ
 東部ノ國ト云ヒ下方ニアルヲ南部ノ國ト云
 ヒ左傍ニアルヲ西部ノ國ト云フナリ
 地圖上ニアル縦横ノ線ハ何ト云フヤ
 南北ニ引キタル線ヲ經線ト云ヒ東西ニ引キ
 タル線ヲ緯線ト云フ緯線ノ中央ニ在ル者ヲ

問

赤道トス
 緯線ニ長短アリヤ

問

緯線ハ地球ヲ一周スル所ノ圓ニシテ等シク

問答

其間ヲ畫スルヲ以テ南北ニ至ルニ隨ヒ其周
圍漸ク小トナルナリ○經線ハ皆南北ノ極ヨ
リ引キ出シタル圓ナル故其長サハ同ジト雖
ドモ兩線ノ間ハ各々差違アリ
經緯ノ線ハ幾許アリヤ
各々三百六十アリテ線ト線トノ間ヲ一度ト
云フ。
如何ニシテ經緯ノ度ヲ數フルヤ
赤道ヨリ數ヘテ南北ニ至ルナリ假令ハ赤道
ヲ零度トナシ北へ二線ヲ隔ツレバ北緯二度
ヲ

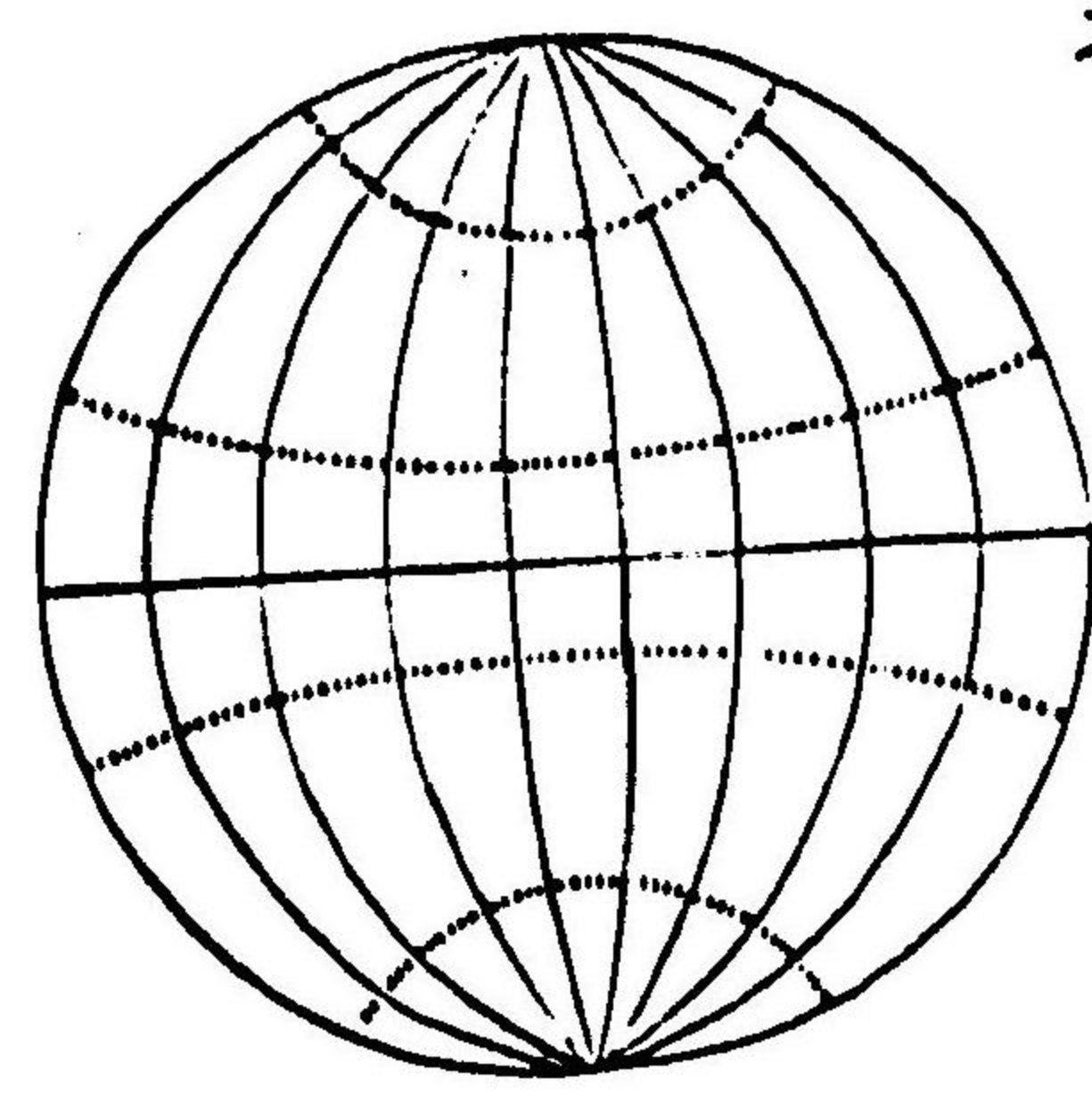
問答

ト云ヒ。南へ三線ヲ隔ツレバ南緯三度ト云フ
但シ經線ハ定マレル本ナシ我國ニテハ東京
ヲ本トナシコレヨリ西經幾度東經幾度ト數
フルナリ
地球上各地ノ寒暖同ジキヤ
赤道ノ南北二十三度半ノ所ニ線アリ北ニ在
ルヲ夏至線ト云ヒ南ニアルヲ冬至線ト云フ
此二線ノ間ハ氣候極メテ熱シ故ニ稱シテ熱
帶ノ地ト云フ南北ノ極ヨリ二十三度半ニシ
テ線アリ北ニ在ルヲ北極線ト云ヒ南ニ在ル

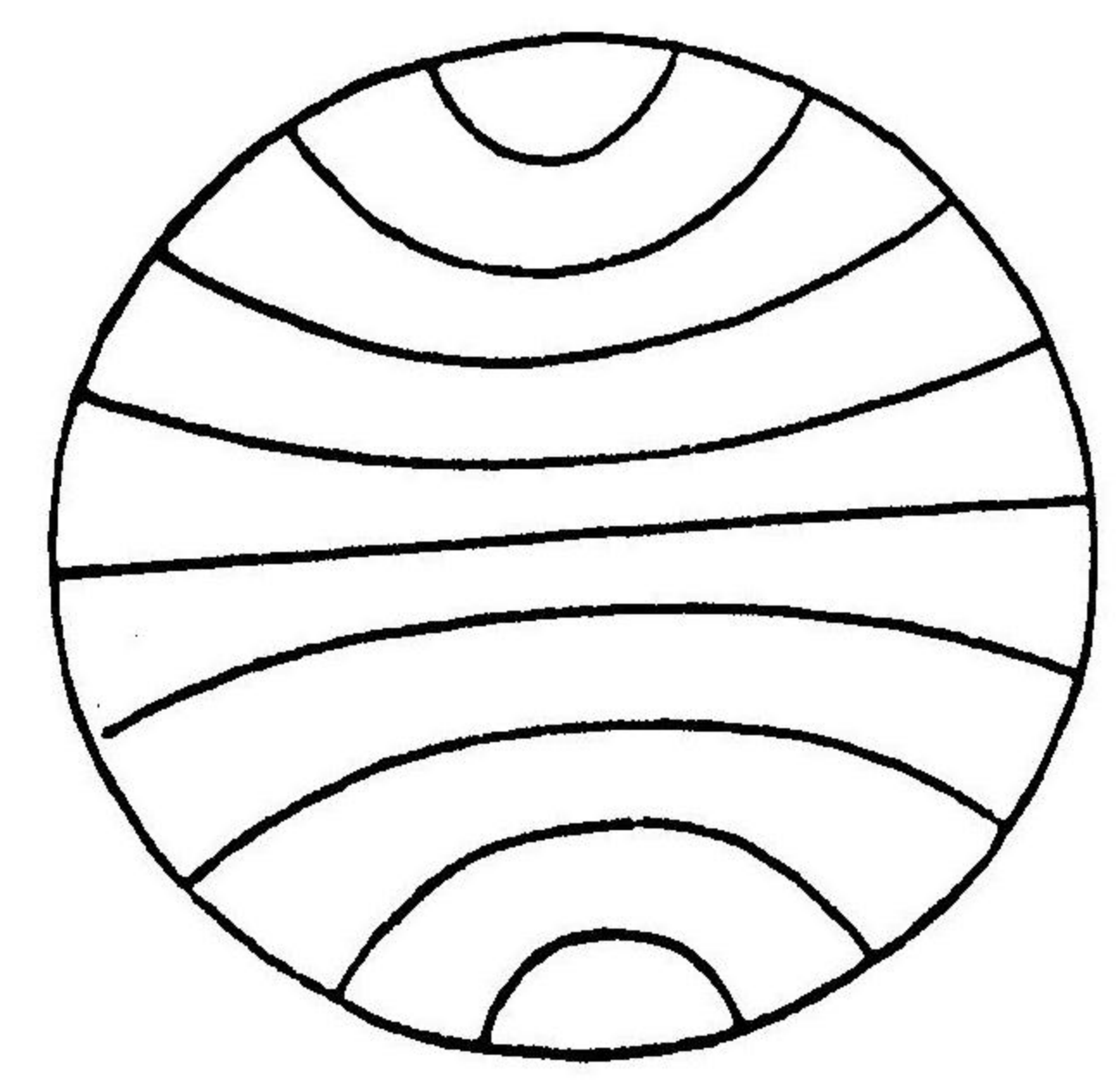
問答

地理不問答

經線圖



緯線圖



南極線ト云フ。此二線ト南北極ノ間ハ氣候極メテ寒シ。故ニコレヲ寒帶ノ地ト云フ。極線ト二至線トノ間ハ氣候寒暖中ヲ得ルニヨリ稱シテ中帶ノ地ト云フナリ

第六

問 地球ニハ幾許ノ大洋アリヤ

地球ニハ幾許ノ大洋アリヤ。其數五大洋アリ。太平洋。大西洋。印度洋。南冰洋。北冰洋。是ナリ。

問 北冰洋ハ何處ニ在ルヤ

北冰洋ハ何處ニ在ルヤ。北半球ノ北部ニシテ北亞米利加ノ西半球ト東半球ノ北部ニシテ北亞細亞ノ北ニアリ。

問 太平洋ハ何處ニ在ルヤ

太平洋ハ何處ニ在ルヤ。東半球ノ東部ト西半球ノ西部ニシテ亞細亞ノ東半球ノ東部ト西半球ノ西部ニアリ。

問 印度洋ハ何處ニ在ルヤ

印度洋ハ何處ニ在ルヤ。東半球ノ南部ニアリ。

地理不問答

答 東半球ノ中央ニシテ、亞弗利加ノ東ニ

問 南氷洋ハ何處ニ在ルヤ

答 西半球ト東半球トノ南方ニアリ

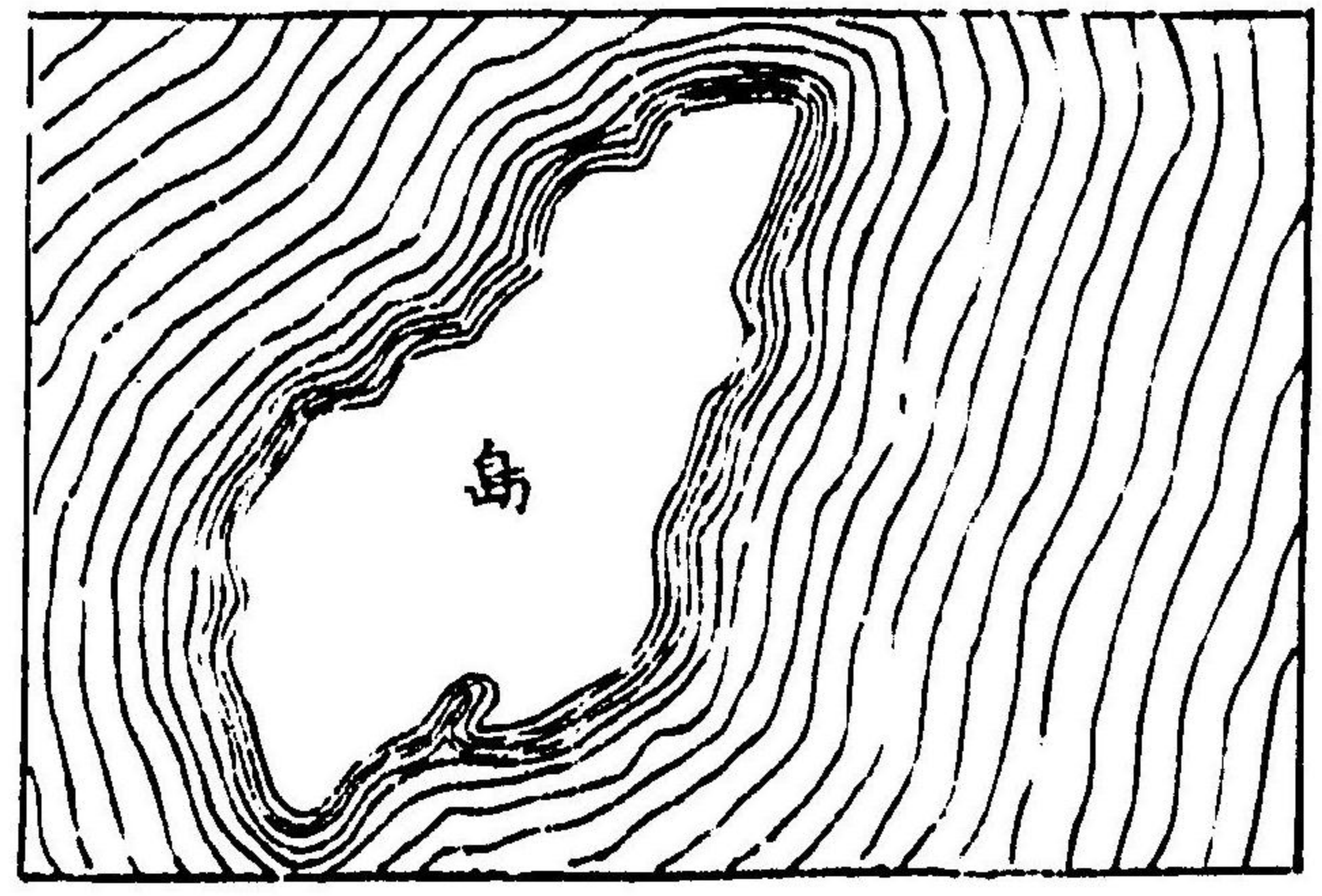
問 大西洋ハ何處ニアルヤ

答 西半球ノ東部ト東半球ノ西部ニシテ

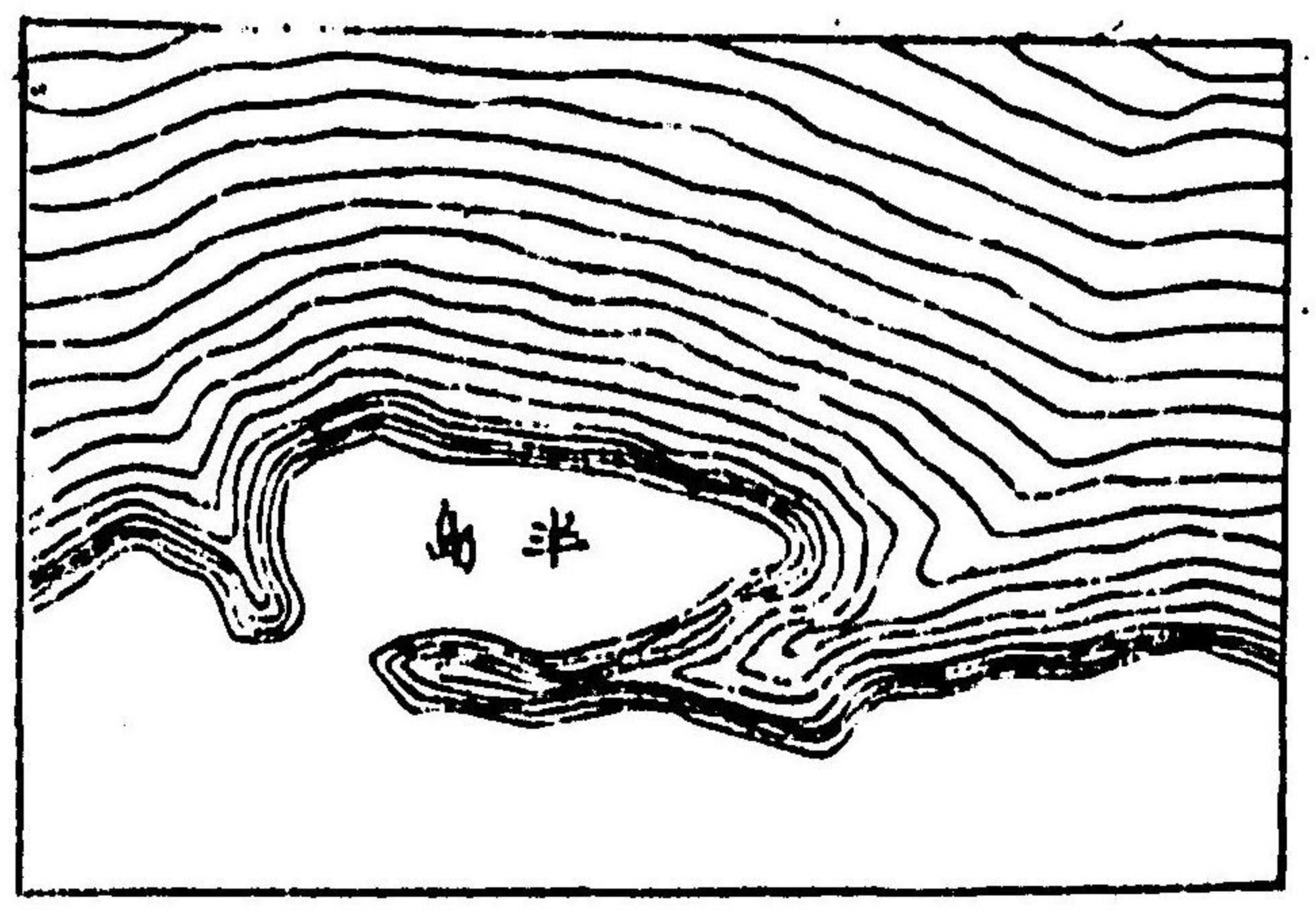
歐羅巴及比亞弗利加ノ西ニアリ

第七

島 圖



半島 圖



問 何ヲカ島ト云フヤ

島

シ

答 水ノ四周ヲ圍ミタル地ヲ云フ。其形ハ三大陸ニ同シト雖ドモ。小ナルヲ以テ名ヲ異ニセルナリ

問 何ヲカ半島ト云フヤ

答 島ニシテ。一方ノミ。大陸ニ續キ。三面水ノ圍ミ

タル地ヲ云フナリ

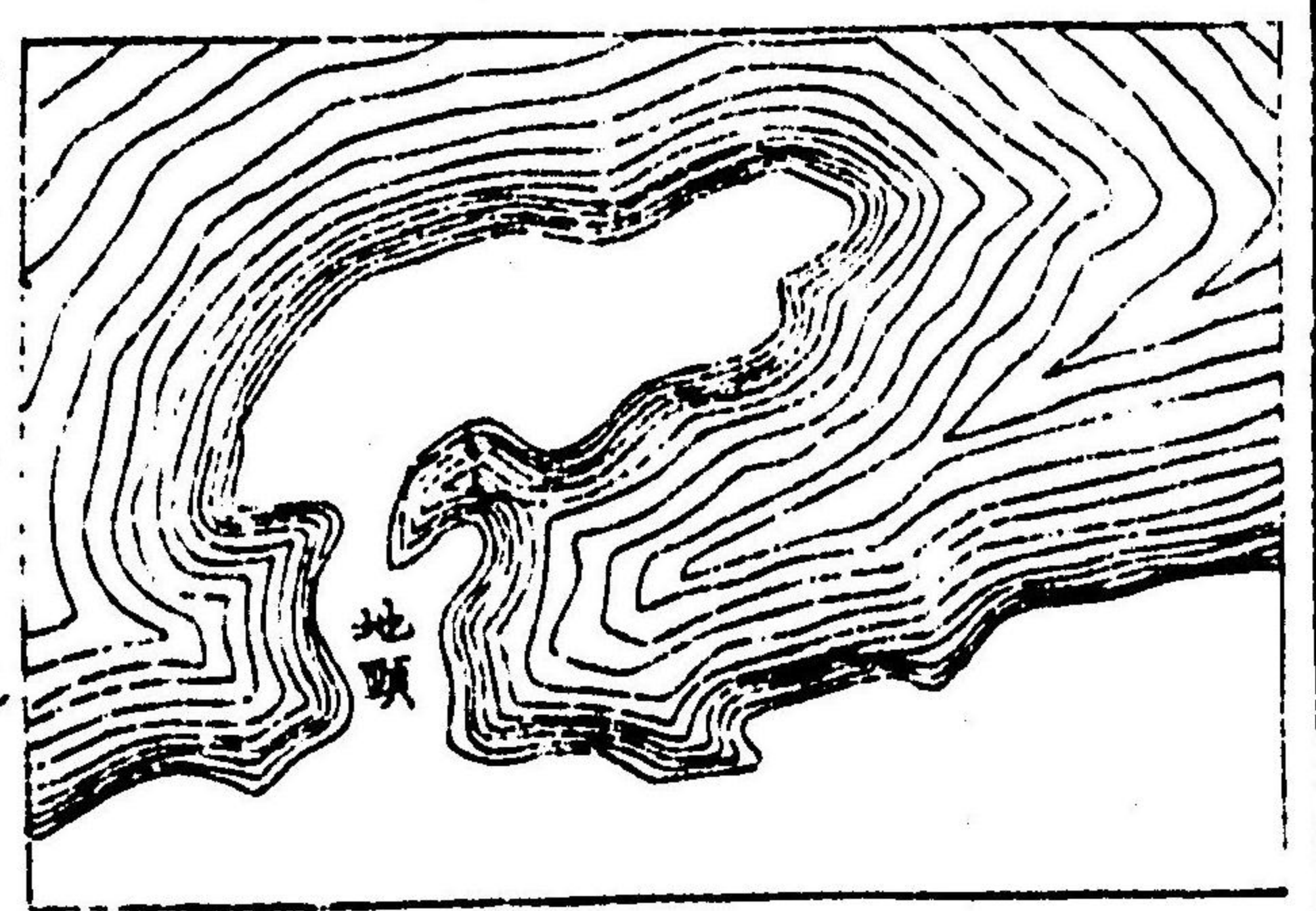
問 何ヲ地頸ト云フヤ

答 陸ト陸ト續キタル其間ノ細長キ地ヲ云フナ

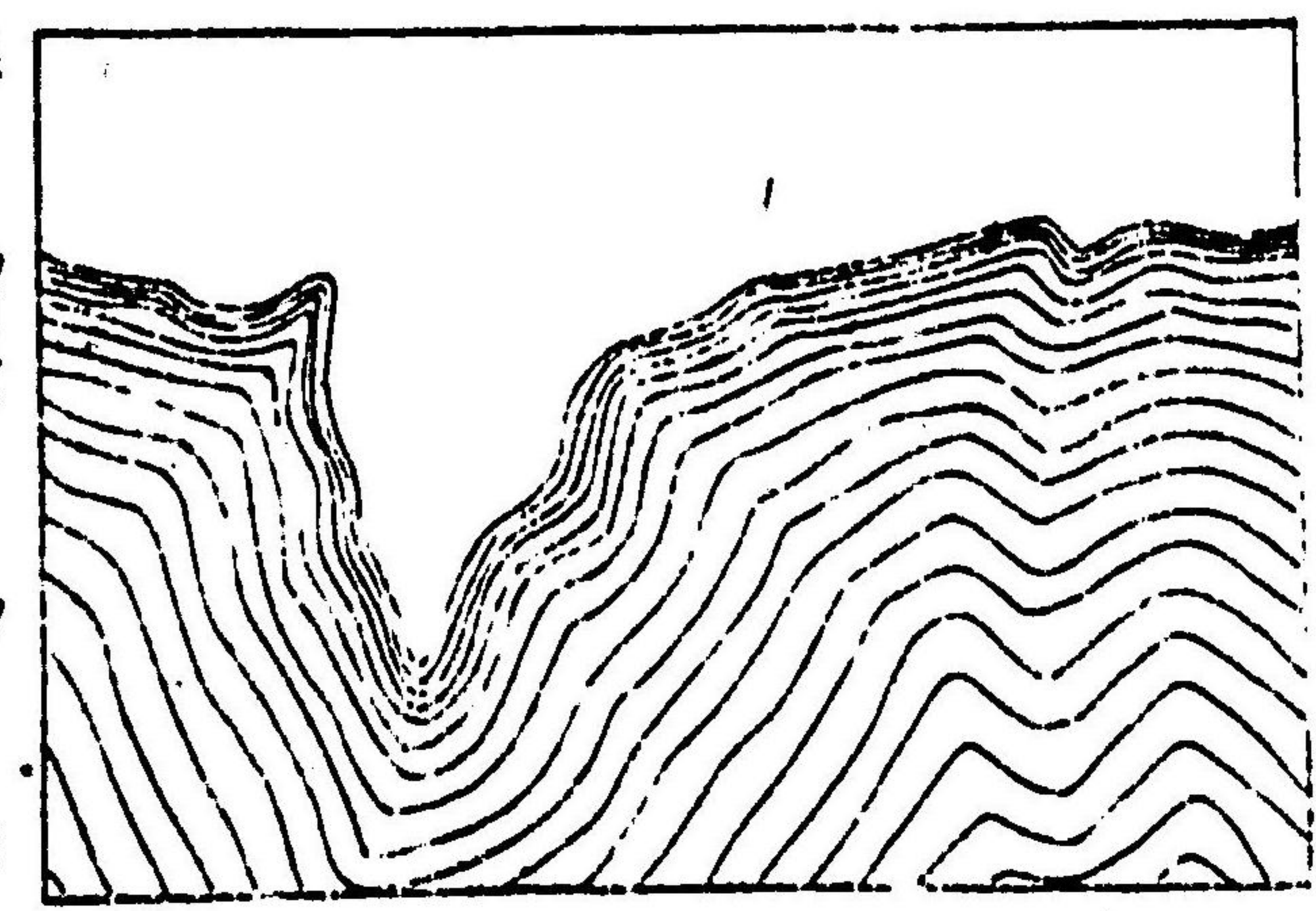
リ

問 何ヲカ岬ト云フヤ

地頸圖



嶺圖



答

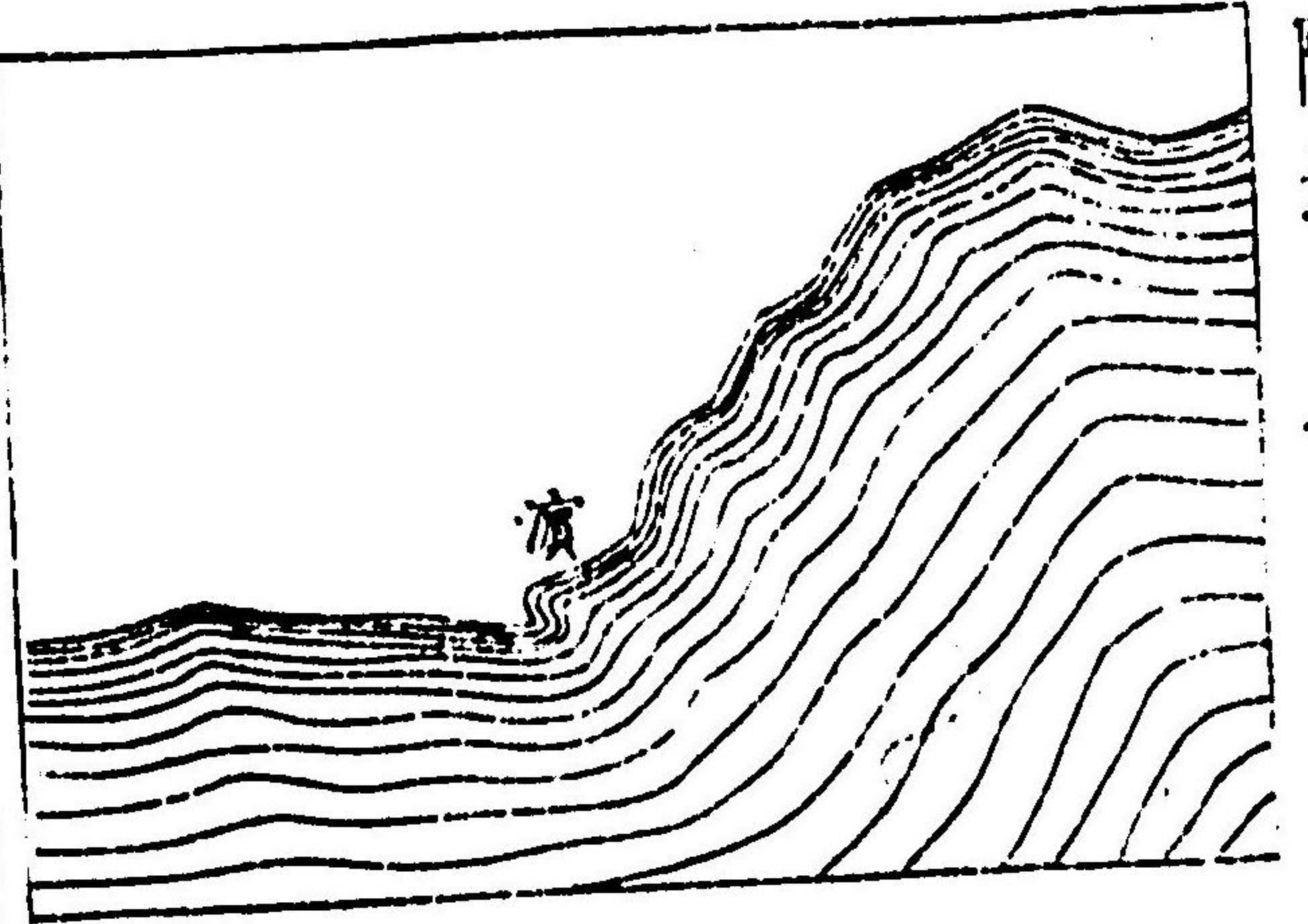
大地ノ一角ヲ突クナシテ。遠ク海中ニ突キ出テタル所ヲ嶺ト云フ

地理初階

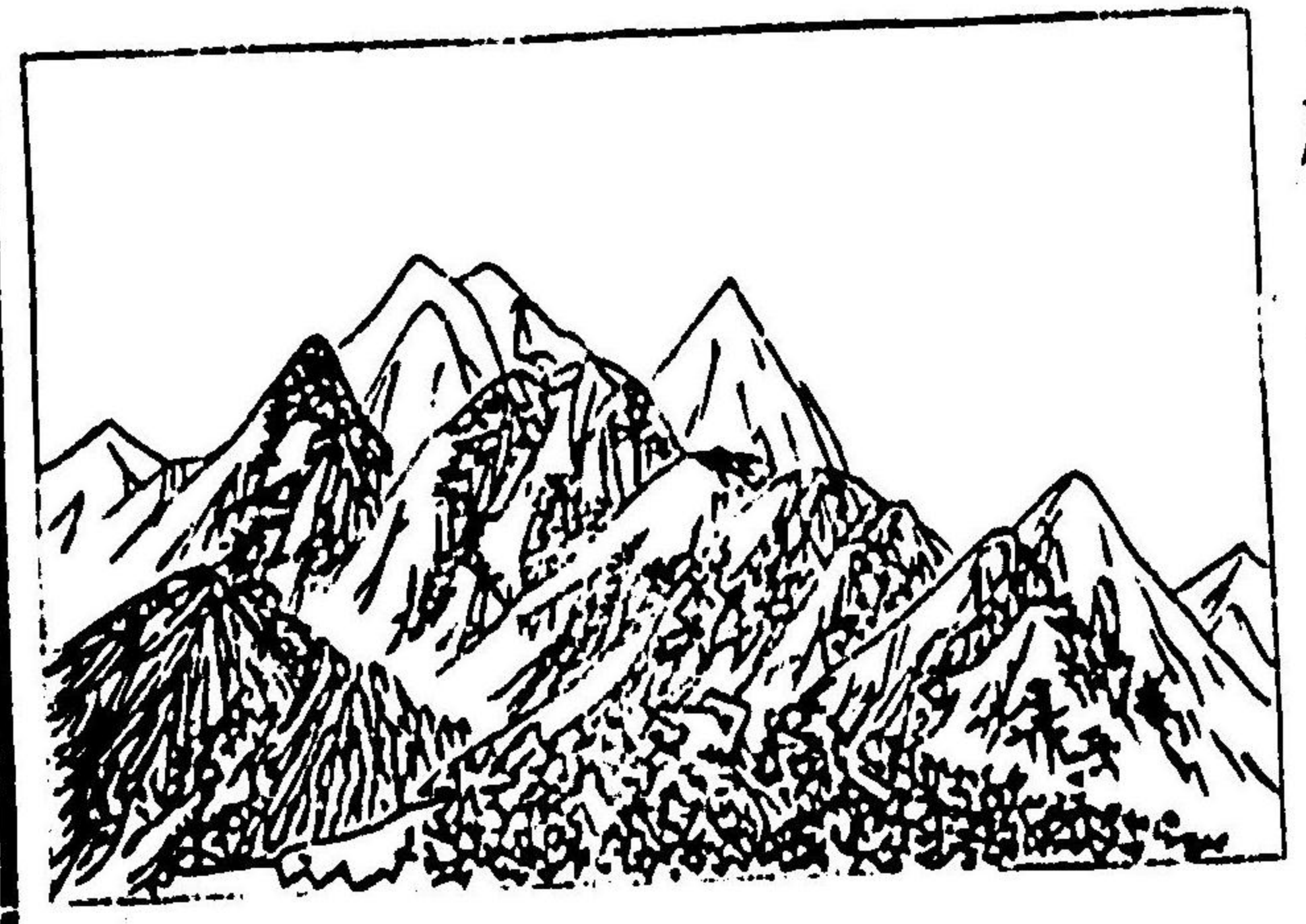
ト

問 何ヲカ濱ト云フヤ
答 陸地ノ長ク海ニ沿ヒタル所ヲ云フ

濱



山 圖



問 何ヲカ山ト云フヤ
答 陸地上ニ土石高ク起レルモノヲ云フ

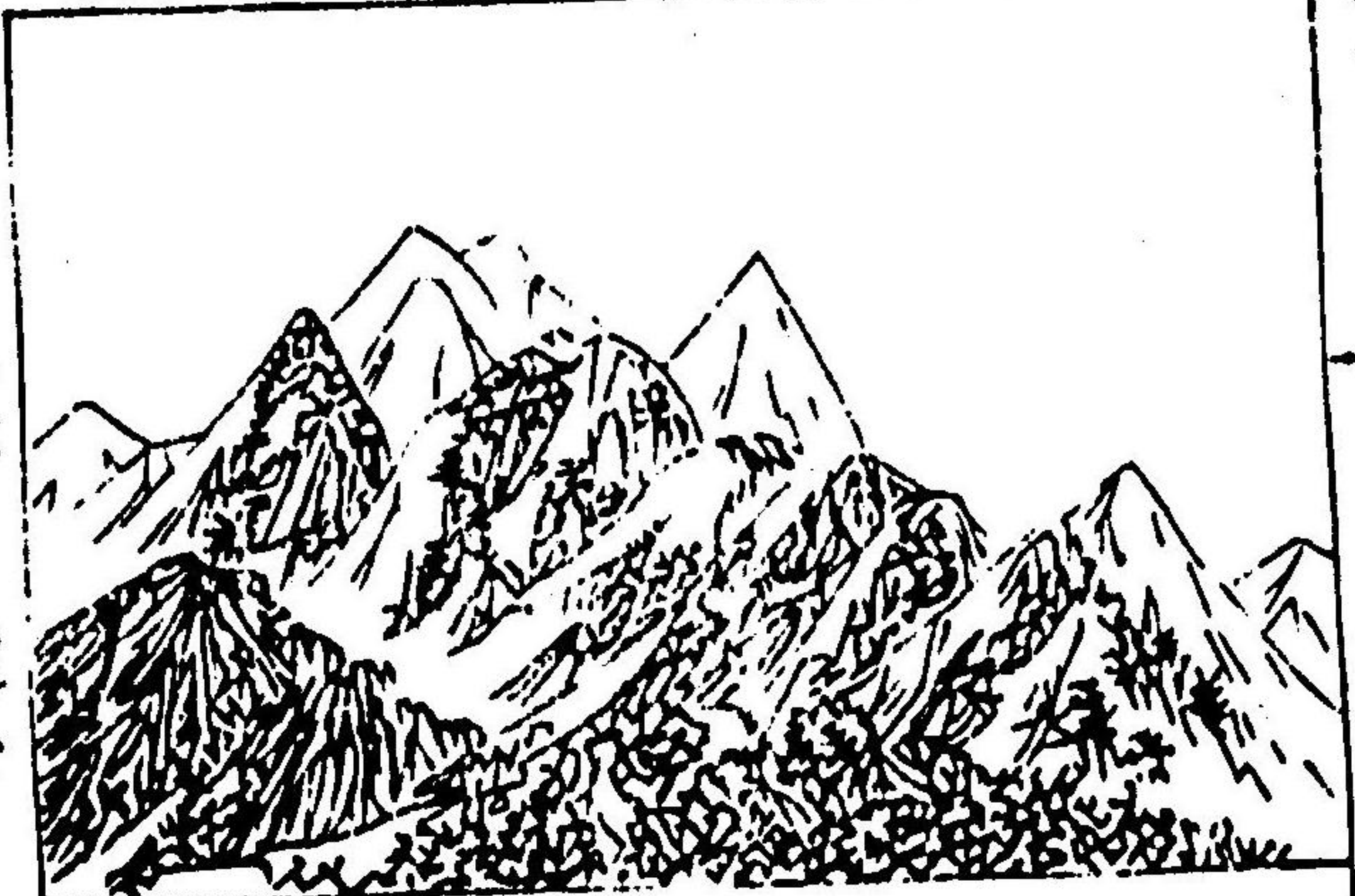
問 何ヲカ岡ト云フヤ
答 山ノ較小ニシテ低キ者ヲ云フ

問 何ヲカ谷ト云フヤ
答 兩山ノ間ノ低キ所ヲ云フ

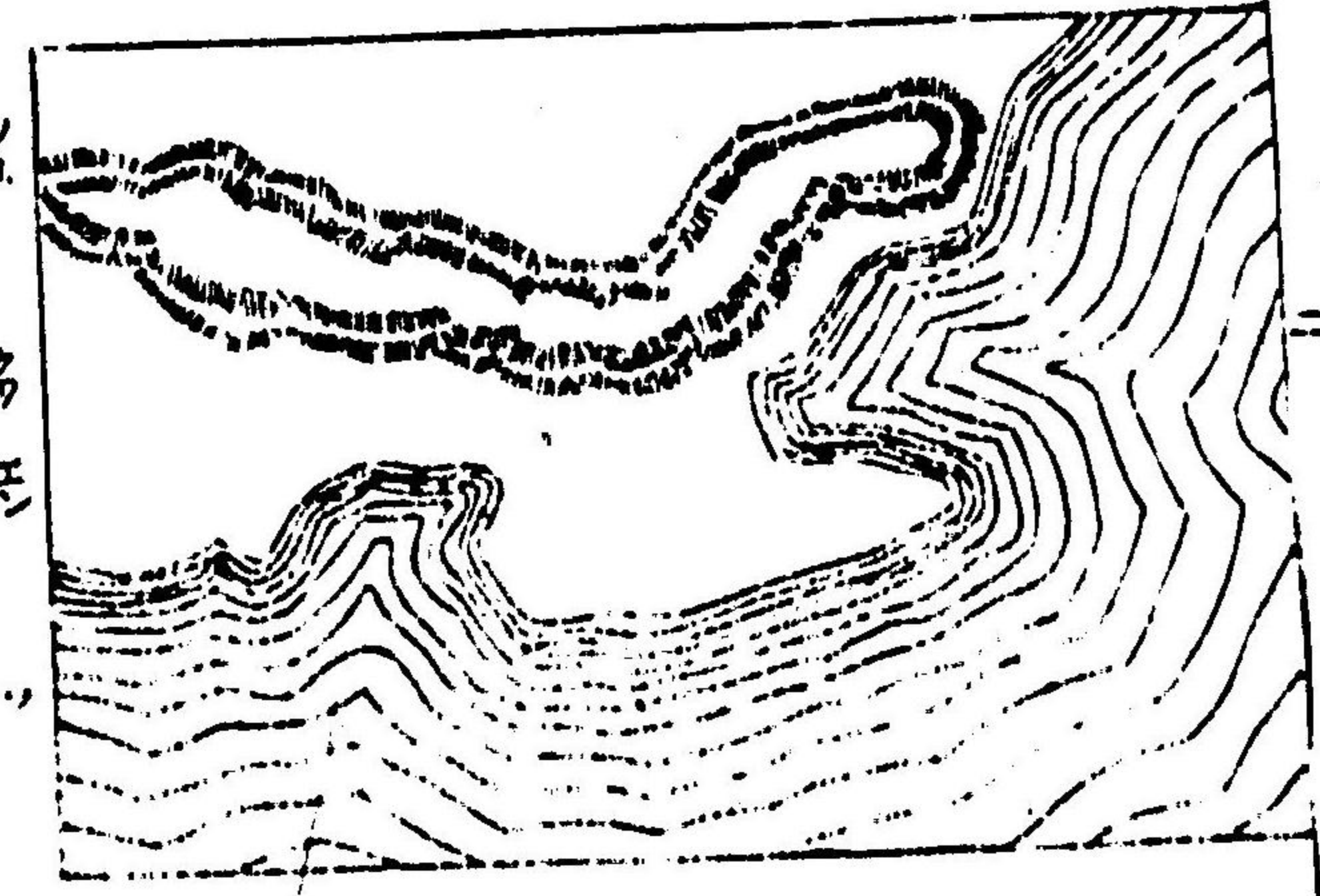
問 何ヲカ嶺ト云フ
答 山々相接続シテ長ク連ナリ且レルモノヲ云フ

問 何ヲカ火山ト云フヤ
答 フナリ

山 圖 峯



嶺 圖



山嶺或ハ山脊ニ穴アリテ常ニ火烟ヲ噴キ出
カスヲ云フ又燒石等ヲ噴キ出ガスアリ

火 山 圖



峯 問

海ノ廣大ナルモノ
何ヲカ海ト云フヤ

問

何ヲカ大洋ト云フヤ

峯 問

何ヲカ沙漠ト云フヤ
至ル所皆沙ニシテ水
草ナキヲ云フ

問 峯

何ヲカ原ト云フヤ
地ノ廣ク平ナルモノ
ヲ云フナリ

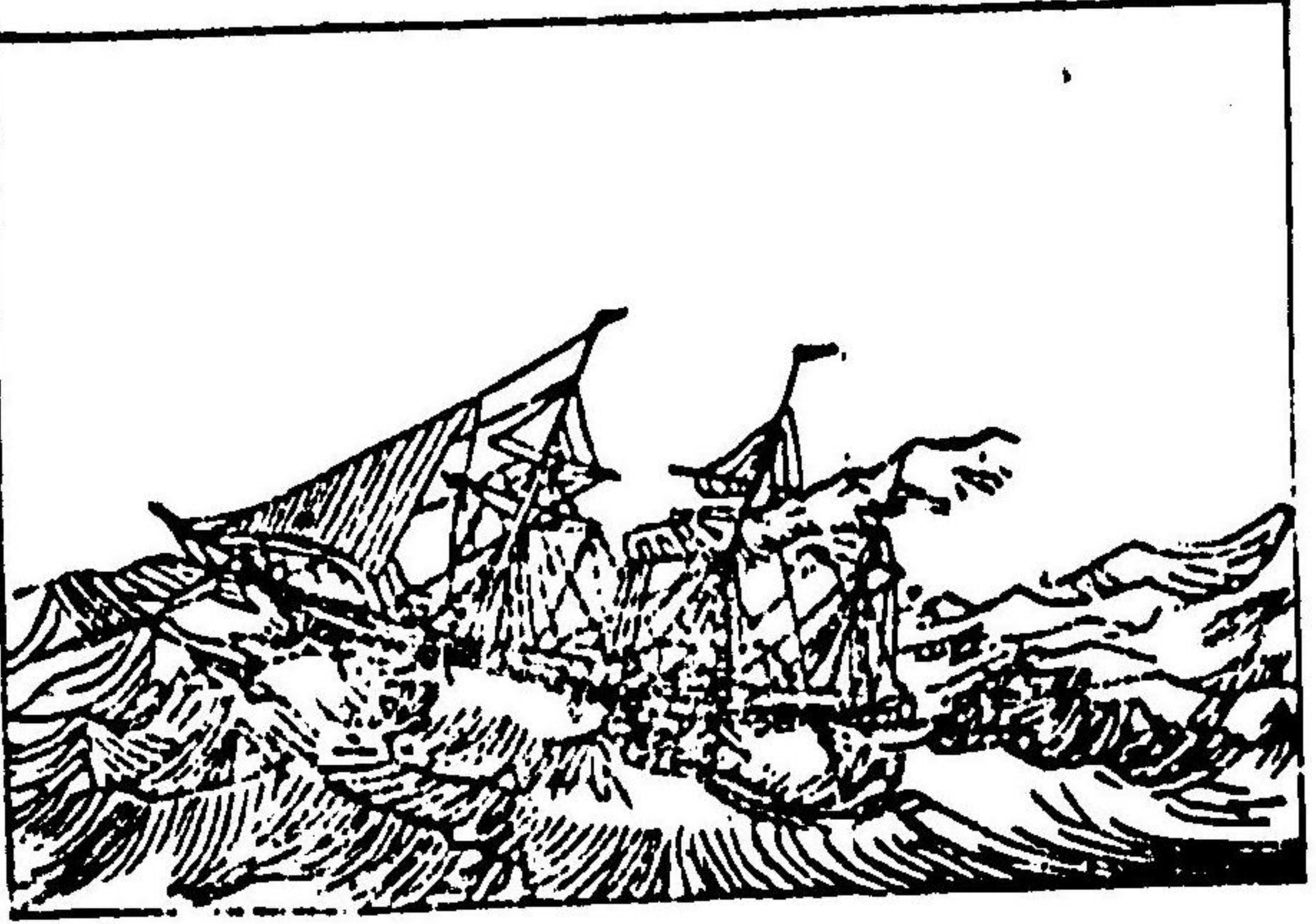
第八

地籍新編

答

兩陸ノ間ニ介マリタル所ヲ云フ即チ大洋ノ
分レタルモノナリ...

大洋圖



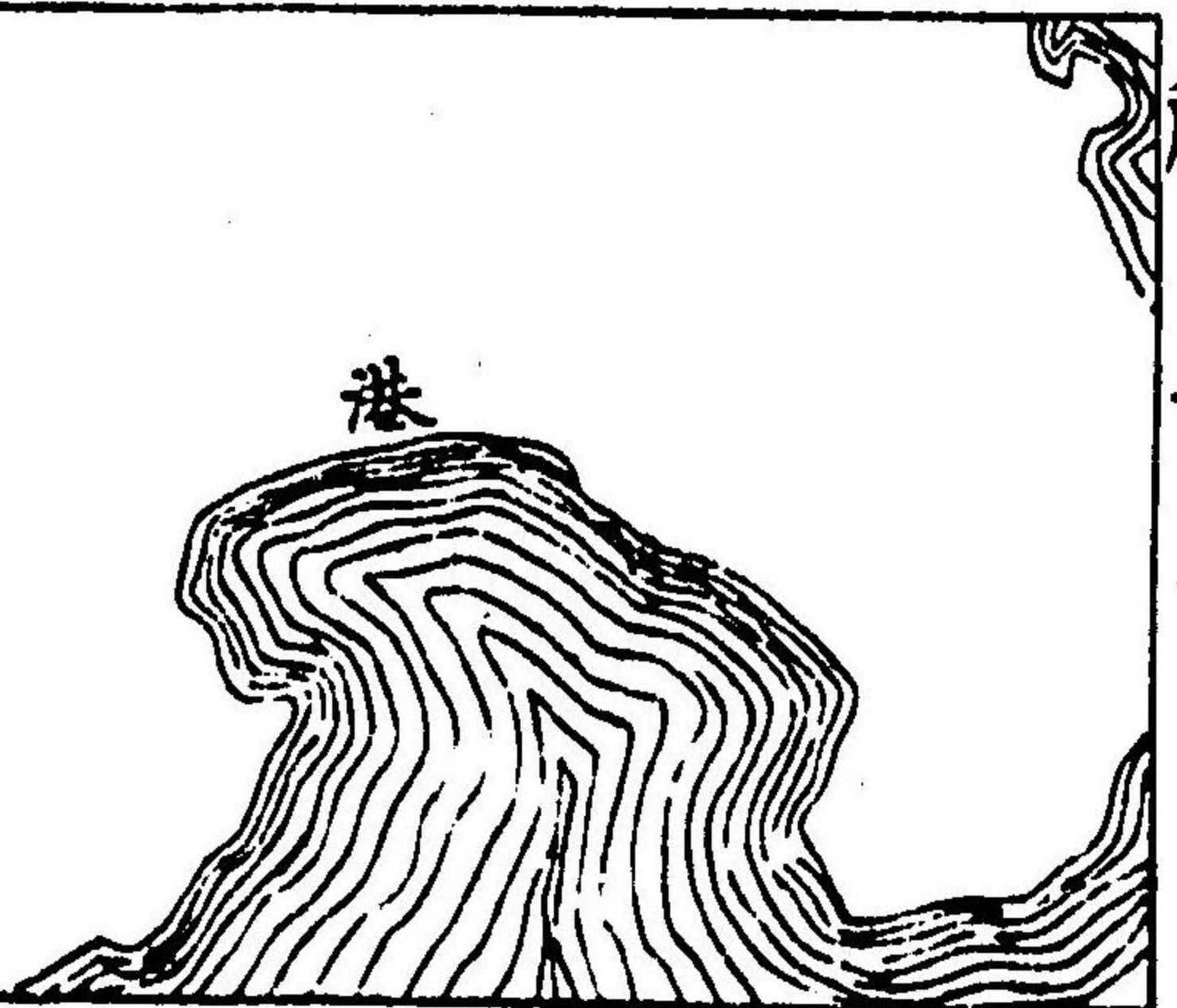
海圖



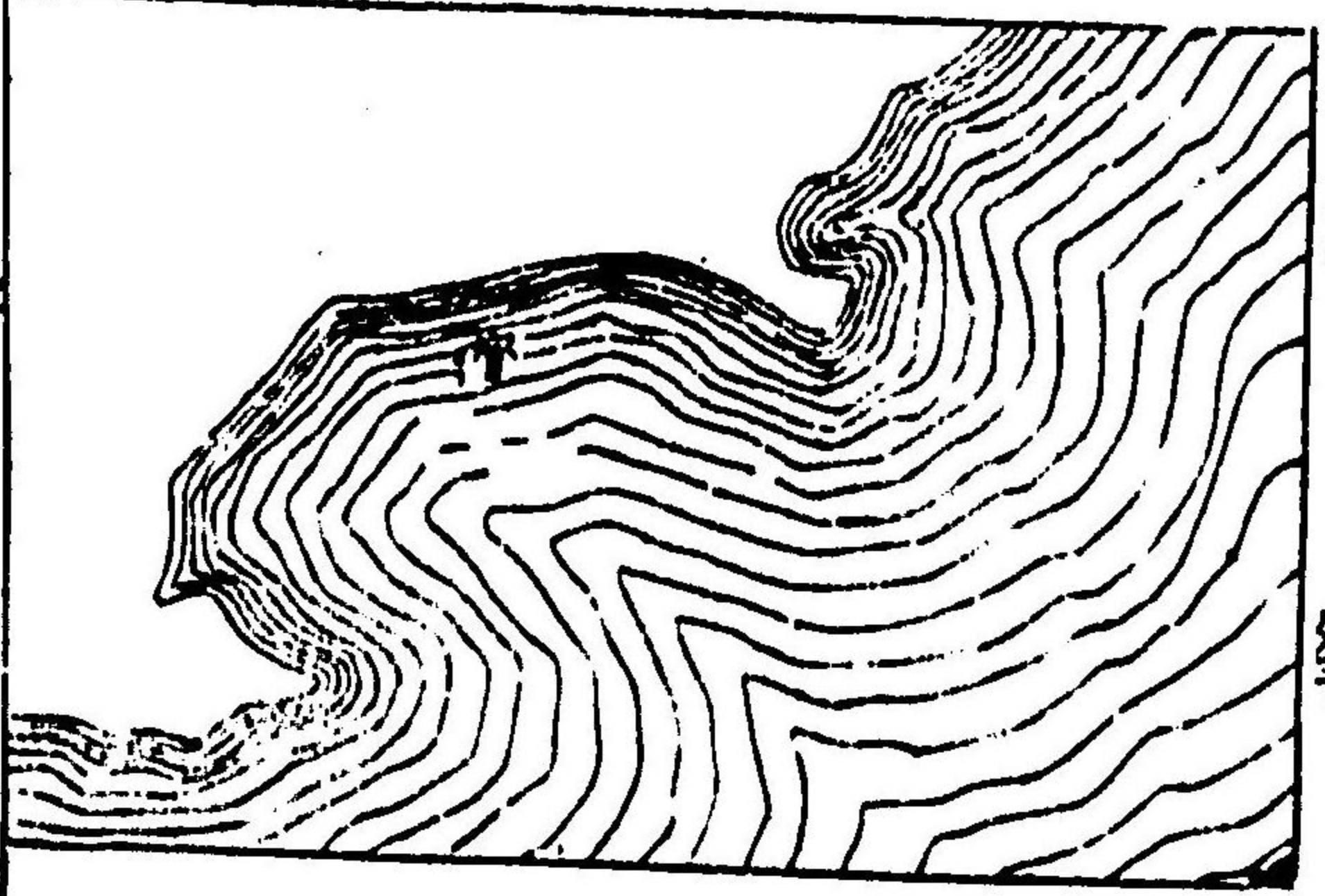
問答

何ヲカ港ト云フヤ
海ノ深ク陸地ニ入リテ船ノ泊スルニ便ナル
所ヲ云フ

港圖



灣圖

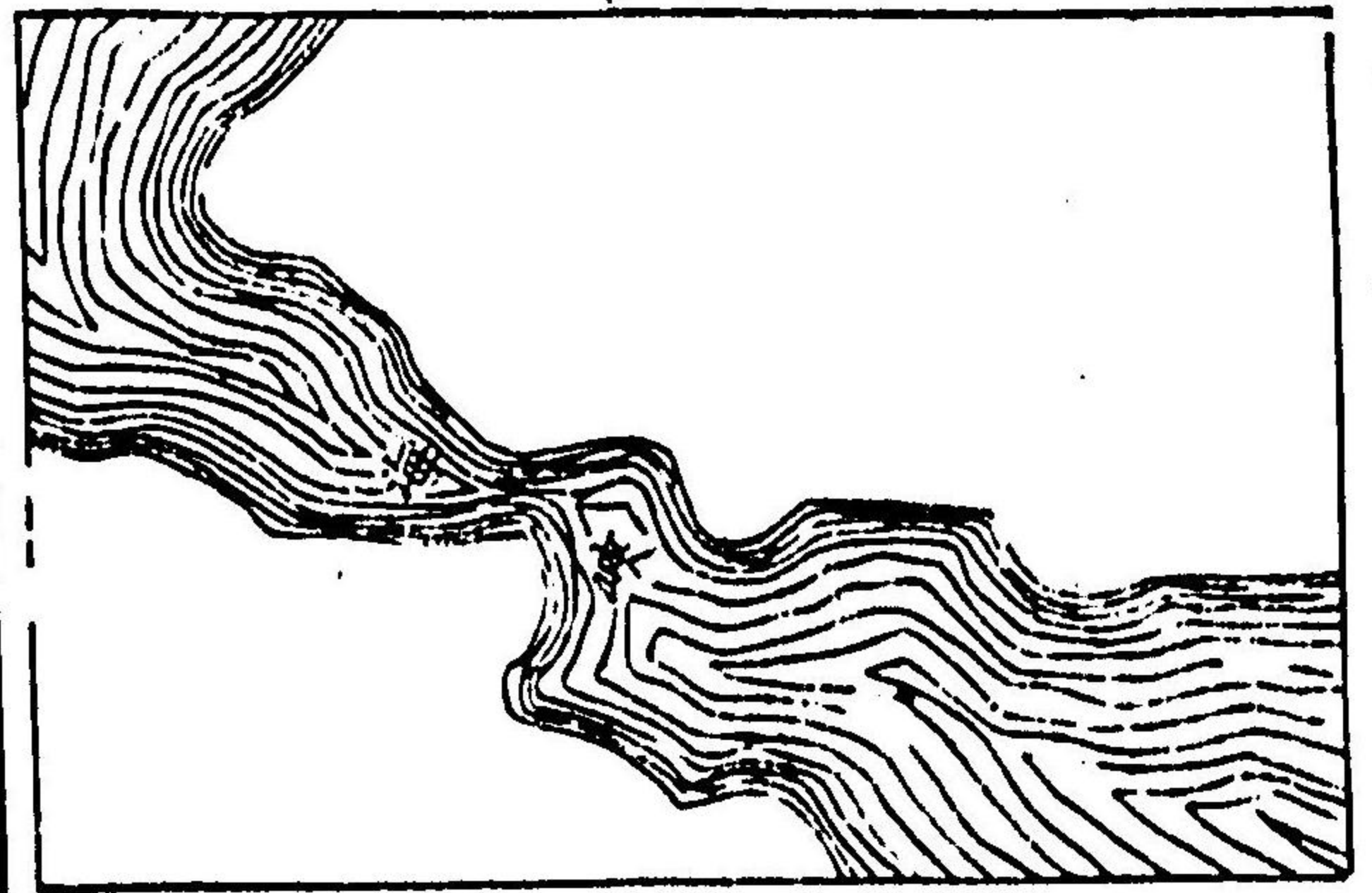


地籍新編

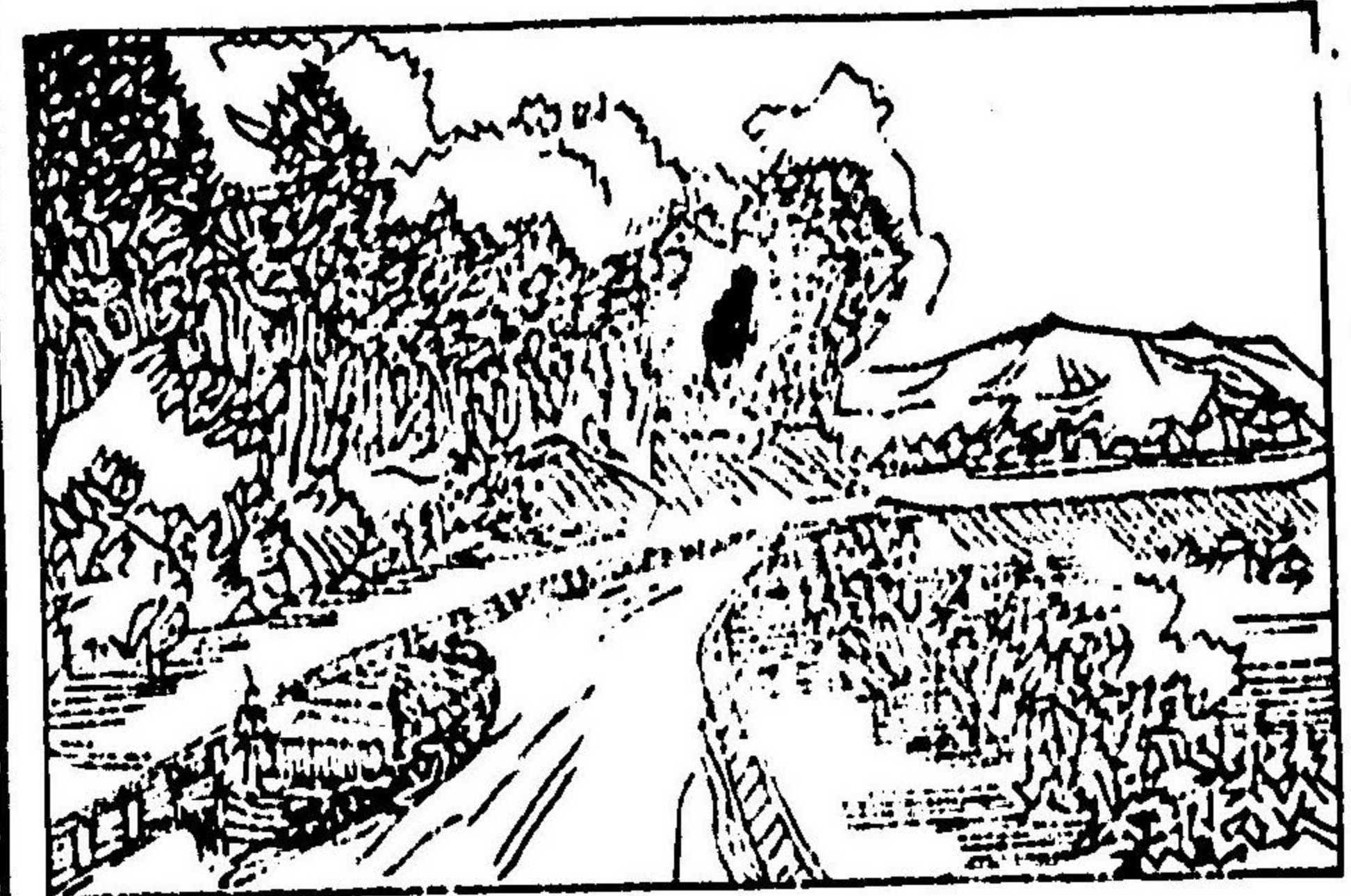
地籍新編

問 何ヲカ灣ト云フヤ
答 水ノ陸地ニ曲リ入リタル處ヲ云フナリ

海峽圖



溝圖

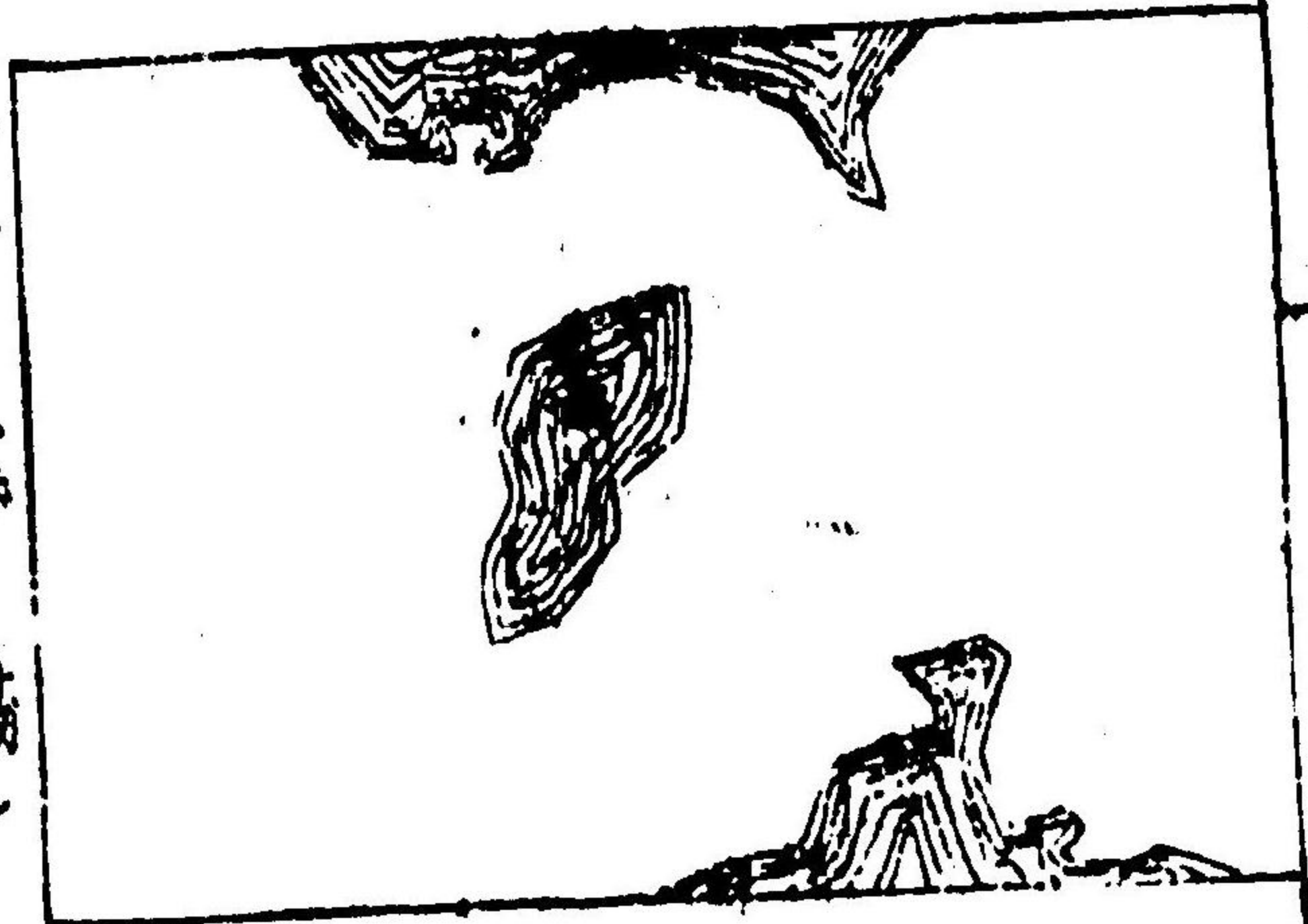


問 何ヲカ海峽ト云フヤ
答 陸地ノ間ニアリテ海水互ニ相通スル狹キ所ヲ云フ

問 河ヲカ溝ト云フヤ
答 人工ヲ以テ鑿キ通シタル者ニシテ物ヲ運ズルニ用ヰル水流ヲ云フナリ

問 何ヲカ湖ト云フヤ
答 四面全ク陸地ヲ以テ圍ミタル水ヲ云フ其中河或ハ海ニ通ズルモノアリ

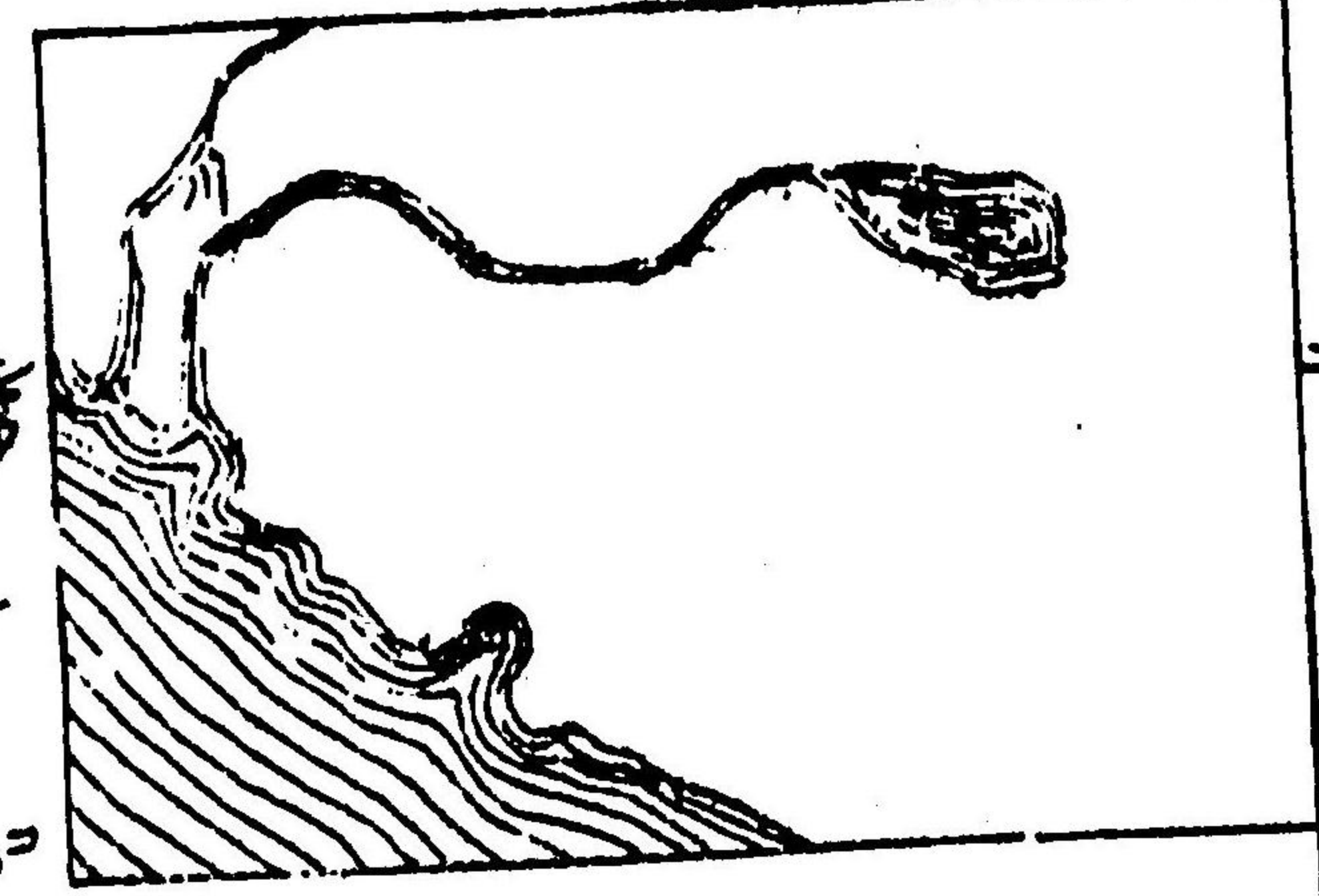
湖



湖

峯

陸地ノ間ヲ流ル、水ヲ云フ其小ナルヲ小河ト云ヒ深廣ニシテ大船ノ往來スベキヲ大河



問 瀑 圖



ト云フ 何ヲカ源ト云フヤ

峯

問

峯

水ノ始メテ流レ出ヅル所ヲ云フナリ 何ヲカ瀑ト云フヤ 水ノ山ノ上或ハ高キ所ヨリ急ニ低キ地ニ落チ下ルモノヲ云フ

地理初歩問答

明治九年三月二日御届
同月十日刻成

著者

京都府下平民

吉見重三郎

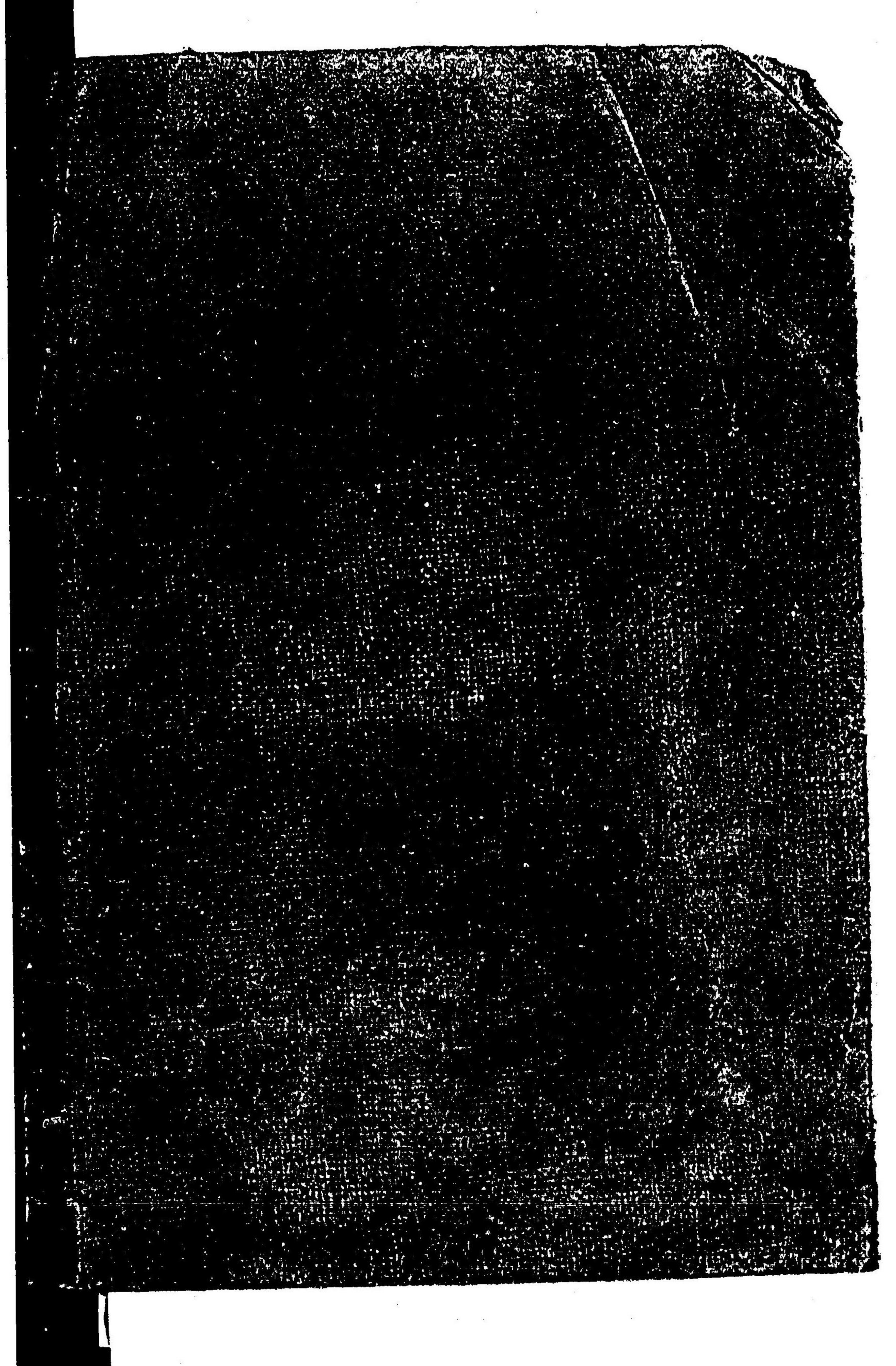
出版人

下京第五區朝倉町

遠藤平左衛門

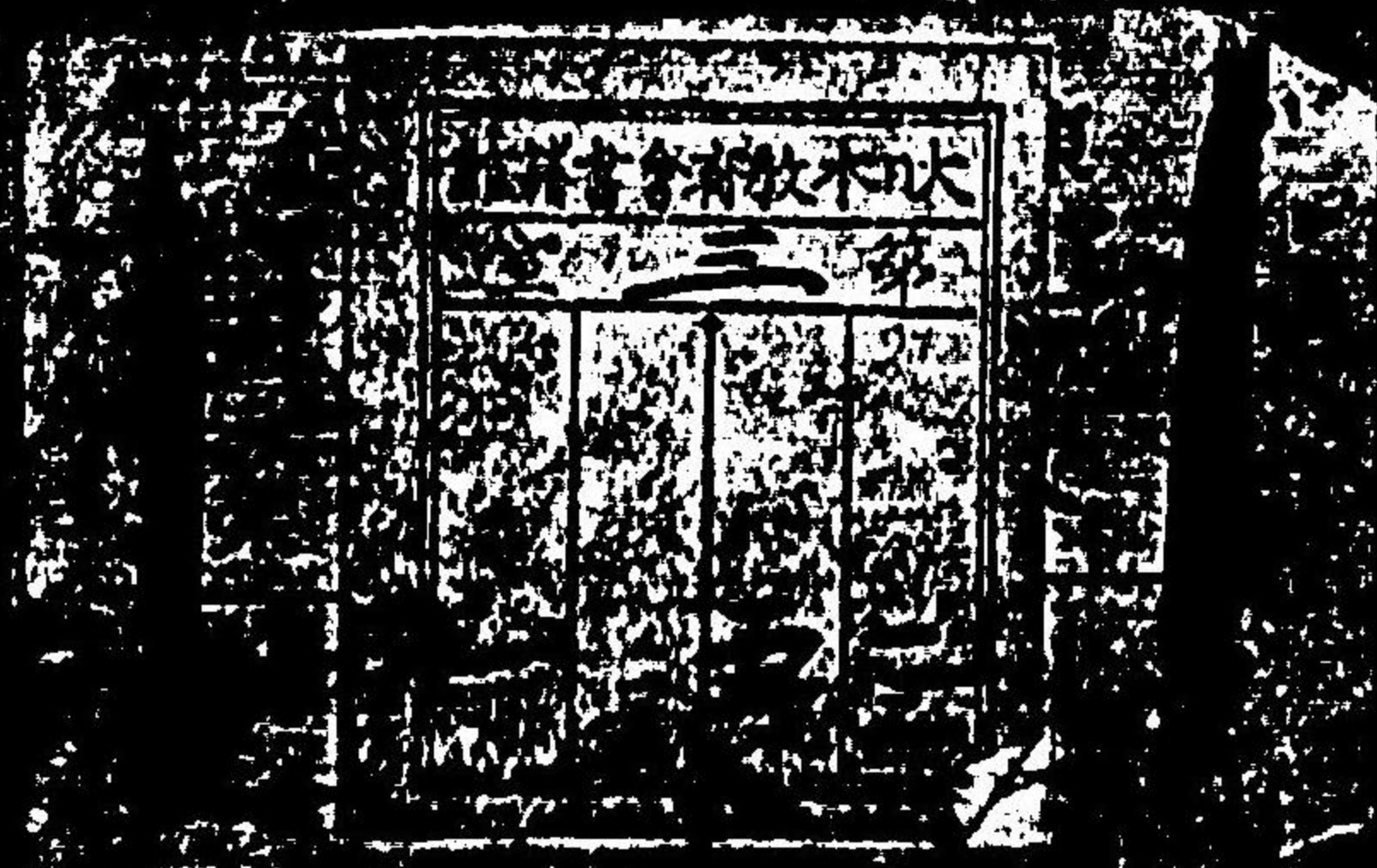
上京第七區六丁目

石田忠兵衛



特31

548



021959-000-7

特31-548

小学下等地理初步問答

吉見 重三郎/著

M9

ADA-0209

