

何郡市區町村戸籍吏何某殿

(裁判上ノ離婚ニシテ離婚ノ裁判カ確定シタルトキハ其訴ヲ提起シタル者ハ裁判確定ノ日ヨリ十日内ニ裁判ノ謄本ヲ添ヘテ届出ヲ爲スヘキモノトス) 書式第百七十三號

證人 何 年號月日生 某 印

後見開始届(戸一四、一一六、一項、民九〇〇)

何府縣郡市區町村番地戸主無職業

被後見人 何 年號月日生 某

何府縣郡市區町村番地戸主身分職業

住所何府縣郡市區町村番地

後見人 何 年號月日生 某

右某ニ對シ親權ヲ行フ者ナキニ因リ明治何年何月何日後見開始何月何日遺言ニ因リ就職候間別紙後見人指定ニ關スル遺言ノ謄本相添此段及御届候也

年 月 日 後見人 何 年號月日生 某 印

何郡市區町村戸籍吏何某殿

(後見ノ開始アリタルトキハ後見人ハ就職ノ日ヨリ十日内ニ届出ヘキモノトス) 後見ニ關スル届出ハ被後見人ノ本籍地又ハ所在地ノ戸籍吏ニ爲スモノトス 書式第百七十四號

後見人更迭届(戸一四、一一五、一一六、二項)

何府縣郡市區町村番地戸主無職業

被後見人 何 年號月日生 某

前任後見人 何 年號月日生 某

何府縣郡市區町村番地戸主身分職業

住所同

後任後見人 何 年號月日生 某

右某ニ對シ親權ヲ行フ者ナキニ因リ明治何年何月何日後見開始同年何月何日前任者ト更迭就職候間別紙何々書面相添ヘ此段及御届候也

年 月 日 (後任後見人) 何 年號月日生 某 印

何郡市區町村戸籍吏何某殿

(後見人ノ更迭ハ後任後見人ハ其就職ノ日ヨリ十日内ニ届出スヘキモノトス後見人カ親族會ニ於テ選任セラレタル者ナルトキハ届書ニ其選任ニ關スル證明書ヲ添ルコトヲ要ス)

書式第百七十五號

後見人任務終了届

何府縣郡市區町村番地戸主身分職業
被後見人 何 某

何府縣郡市區町村番地戸主身分職業
後見人 何 某

右ハ明治何年何月何日就職ノ處明治何年何月何日何々ニ因リ任務終了候間及御届候也

年 月 日

何 某印

何郡市區町村戸籍吏何某殿

(此届出ハ後見人タリシ者ヨリ爲スヘキモノニシテ任務終了ノトキヨリ十日内ナリトス)

書式第百七十六號

隠居届(戸一八九、一二〇、民七五二、七五七)

何府縣郡市區町村番地戸主身分職業

隠居者 何 某
年號月日生

家督相續人 某何男
職業(無職業) 何 某
年號月日生

右某病氣ニ因リ家政ヲ執ルコト能ハサルニ付裁判所ノ許可ヲ得テ隠居候間別紙裁判ノ謄本及ヒ家督相續人ノ承認證書相添ヘ此段及御届候也

年 月 日

(隠居者) 何 某印
(家督相續人) 何 某印

何郡市區町村戸籍吏何某殿

(隠居ノ取消ノ裁判カ確定シタルトキハ其訴ヲ提起シタル者ハ裁判確定ノ日ヨリ一ヶ月内ニ裁判ノ謄本ヲ提出シテ登記ノ取消ヲ申請スヘキモノトス)

書式第百七十七號

失踪届(戸一二三、民三〇)

何府縣郡市區町村番地戸主

失踪者 何

年號月日生 某

右某ニ對スル明治何年何月何日失踪宣告ノ裁判同年何月何日確定候ニ付別紙裁判ノ
謄本相添へ此段及御届候也

何府縣郡市區町村番地戸主身分職業

宣告請求者某兄(或ハ何々)

何 年號月日生 某

年 月 日

何郡市區町村戸籍吏何某殿

(此届出ハ失踪ノ宣告ヲ請求シタル者ヨリ裁判確定ノ日ヨリ十日内ニ爲スヘキモノト
ス)失踪宣告ノ取消アリタルトキハ其取消ヲ請求シタル者ニ於テ裁判確定ノ日ヨリ
一ヶ月内ニ裁判ノ謄本ヲ提出シテ登記ノ取消ヲ申請スヘシ)

書式第七十八號

死亡届(戸一二五)

何府縣郡市區町村番地戸主身分職業某何男

死亡者 何 年號月日生 某

右某明治何年何月何日午前幾何時何郡市區町村番地ニ於テ死亡候間別紙醫師ノ診斷

書相添此段及御届候也

年 月 日

戸主

何 年號月日生 某 印

何郡市區町村戸籍吏何某殿

(死亡者アリタルトキハ届出義務者ハ其死亡ヲ知リタル日ヨリ五日内ニ醫師ノ診斷書
若クハ檢案書又ハ警察官ノ檢視調書ノ謄本ヲ添届出ツヘキモノトス届出義務者ハ第
一戸主第二同居者第三家地主又ハ土地若クハ家屋ノ管理人ナリトス)同順位ノ義務
者數人アルトキハ其中ノ一人ヨリ届出ヲ爲スヲ以テ足ル)死亡ノ届出ハ死亡地又ハ
死亡者ノ本籍地若クハ寄留地ノ戸籍吏ニ爲スヲ要ス)

家督相續届(戸一三三三)

何府縣郡市區町村番地戸主身分職業

家督相續人 某何男 何 年號月日生 某

右ハ明治何年何月何日前戸主父某隱居ニ因リ家督相續候間此段及御届候也

年 月 日

何郡市區町村戸籍吏何某殿

何 年號月日生 某 印

(家督相續ニ因リテ戸主トナリタル者ハ其事實ヲ知リタル日ヨリ一ヶ月内ニ被相續人ノ本籍地ノ戸籍吏ニ届出ヘキモノトス) 胎兒ト雖モ家督相續人トナルモノトス此場合ハ其母カ相續開始ヲ知リタル日ヨリ一ヶ月ニ醫師ノ診斷書ヲ添ヘ届出ツルヲ要ス
(月一三五、一三六、參照)
書式第百八十號

推定家督相續人廢除届(戸一三七長九七五)

何府縣郡市區町村番地戸主身分職業何某何男職業

推定家督相續人 某

右某被相續人ニ對シテ虐待ヲ爲シタルニ因リ明治何年何月何推定家督相續人廢除ノ裁判確定候條別紙裁判ノ謄本相添此段及御届候也

年 月 日

被相續人 何

年號月日生 某 印

何郡市區町村戸籍吏何某殿

(推定家督相續人廢除ノ裁判カ確定シタルトキハ被相續人ハ裁判確定ノ日ヨリ十日内ニ裁判ノ謄本ヲ添ヘ届出ヘキモノトス被相續人カ推定家督相續人ヲ遺言ヲ以テ廢除スル意思ヲ表示シタル場合ニ於テ廢除ノ裁判カ確定シタルトキハ右ノ届出ハ遺言執行者ヨリ爲スヘキモノトス其届書ニハ被相續人ノ死亡ノ年月日ヲ記載スルヲ要ス)

書式第百八十一號

家督相續人廢除届(戸一三七、一三八長九七五)

何府縣郡市區町村番地戸主何某明治何年何月何日
死亡長男職業

某

年號月日生

右某家名ニ汚辱ヲ及ホスヘキ罪ニ因リテ刑ニ處セラレタルカ爲メ明治何年何月何日推定家督相續人廢除ノ裁判確定候間別紙裁判ノ謄本相添ヘ此段及御届候也

年 月 日

遺言執行者 某(推定家督相續人) 叔父又ハ何々 何 某 印

何郡市區町村戸籍吏何某殿

(前書式割書參照)

書式第百八十二號

家督相續人指定届(戸一四〇、民九七九、九八〇)

何府縣郡市區町村番地戸主某男身分職業

指定家督相續人 山 岸 吉 次

右ハ法定ノ指定家督相續人ナキニ付家督相續人ニ指定候間此段及御届候也
年號月日生

何府縣郡市區町村番地戸主身分職業
被相續人吉次兄 黒田吉郎印
年號月日生

何郡市區町村戸籍吏何某殿
書式第百八十三號

家督相續人指定取消届
(戸一四二、一四三、民九七九、三項、九八〇)

何府縣郡市區町村番地戸主某男身分職業
指定家督相續人 山岸吉次
年號月日生

右ハ明治何年何月何日家督相續人ニ指定候處今般取消候間此段及御届候也
但家督相續人指定ノ登記ハ取消相成度此段併テ申請候也

何府縣郡市區町村番地戸主身分職業
指定取消人 吉次兄 黒田吉郎印
年號月日生

何郡市區町村戸籍吏何某殿
書式第百八十四號

入籍届(戸一四六、一四七、民七三五、一項)
何府縣郡市區町村番地戸主職業

入籍スヘキ家ノ戸主 何某
年號月日生

何府縣郡市區町村番地戸主身分職業
廢家ノ上入籍 某妹キ
私生子 尾野兵助
年號月日生

右入籍候間別紙何々同意證書相添此段及御届候也
年 月 日
何郡市區町村戸籍吏何某殿
尾野兵助印

入籍届(戸一四六、一四七、民七三七)

何府縣郡市區町村番地戸主身分職業
入籍スヘキ家ノ戸主 與田七郎
年號月日生

右入籍候間別紙何々同意證書相添此段及御届候也

年 月 日

下田 鶴松

年號月日生

何郡市區町村戸籍吏何某殿

書式第百八十六號

入籍届(戸一四六、一四七、民七三八)

何府縣郡市區町村番地戸主身分職業何某(年號月日生)妻無職業

タ カ

年號月日生

右タカ兄東京市本郷區追分町戸主職業何某(年號月日生)三女

入籍スヘキモノハ

ナ

年號月日生

右入籍候間別紙何々同意證書相添此段及御届候也

年 月 日

山口 タカ 印

何郡市區町村戸籍吏何某殿

書式第百八十七號

離籍届(戸一四八、民七四五、七五〇、二項)

何府縣郡市區町村番地戸主身分職業三平弟職業

戸 口 平 次

年號月日生

平次ト共ニ家ヲ去ル 妻 キク

年號月日生

右平次明治何年何月何日戸主ノ同意ヲ得スシテ婚姻ヲ爲シタルニ因リ離籍候間此段及御届候也

年 月 日

戸 主 戸 口 三 平 印

年號月日生

何郡市區町村戸籍吏何某殿

書式第百八十八號

離籍届(戸一四八、民七五〇、二項、三項)

何府縣郡市區町村番地戸主身分職業徳兵衛三男

職業

河内徳三郎

年號月日生

カ マ

徳三郎ト共ニ家ヲ去ル

右徳三郎明治何年何月何日戸主ノ同意ヲ得スシテ養子ヲ爲シタルニ因リ離籍候間此段及御届候也

年 月 日

戸主

河内徳兵衛 印

年號月日生

何郡市區町村戸籍吏何某殿

書式第百八十九號

離籍ニ因ル一家創立届(戸一四九、民七四二)

何府縣郡市區町村番地戸主職業

離籍ヲ爲シタル戸主 河内徳兵衛

年號月日生

何府縣市區町村番地戸主身分職業

一家創立者 徳兵衛三男 河内徳三郎

徳三郎ノ徳三郎養女
家ニ入ル

年號月日生

カ マ

右ハ父徳兵衛ノ同意ヲ得スシテ養子ヲ爲シタルカ爲メ明治何年何月何日離籍セラレタルニ因リ一家創立候間此段及御届候也

年 月 日

河内徳三郎 印

何郡市區町村戸籍吏何某殿

(離籍ニ因リテ一家ヲ創立シタル者ハ其事實ヲ知リタル日ヨリ十日内ニ届出ツヘキモノトス)

書式第百九十號

復籍拒絶届(戸一五〇、民七五〇、二項)

何府縣郡市區町村番地戸主職業川口秀雄(年號月日生)養子職業

音 吉

年號月日生

右音吉明治何年何月何日戸主ノ同意ヲ得スシテ養子ト爲リタルニ因リ復籍拒絶候間此段及御届候也

何府縣郡市區町村番地戸主身分職業
寄留地何府縣郡市區町村番地
音吉實父 下村儀一郎 印
年 月 日
年號月日生

何郡市區町村戸籍吏何某殿
書式第百九十一號

復籍拒絕ニ因ル一家創立届(戸一五二、民七四二)
何府縣郡市區町村番地戸主職業
拒絕者 下村儀一
年號月日生

何府縣郡市區町村番地戸主身分職業
一家創立者 川口音吉
年號月日生

右ハ離婚ニ因リ實家ニ復籍可致ノ處父儀一ノ同意ヲ得スシテ養子ト爲リタルカ爲メ
明治何年何月何日復籍拒絕セラタルニ因リ一家創立候間此段及御届候也
年 月 日
川口音吉 印
何郡市區町村戸籍吏何某殿

(復籍拒絕又ハ復籍スヘキ家ノ廢絶ニ因リテ復籍スルコト能ハサルモノ一家ヲ創立シ
タルトキハ其事實ヲ知リタル日ヨリ十日内ニ届出ツヘキモノトス)
書式第百九十二號

廢家ニ因ル一家創立届(戸一五二、民七四〇)

何府縣郡市區町村番地戸主職業

廢家ノ最終ノ戸主 川口音吉
年號月日生

何府縣郡市區町村番地戸主身分職業
一家創立者音吉妹 田上ラク
年號月日生

右ハ離婚ニ因リ實家ニ復籍可致ノ處兄音吉明治何年何月何日廢家シテ他家ニ入りタ
ルカ爲メ復籍スルコト能ハサルニ付一家創立候間此段及御届候也
年 月 日
田上ラク

何郡市區町村戸籍吏何某殿
(前書式割書参照)
書式第百九十三號

廢家届(戸一五二、民七六二)

何府縣郡市區町村番地戸主身分職業
廢家人 川 口 音 吉
年號月日生

音吉妻 カク
年號月日生

何府縣郡市區町村番地戸主職業
音吉ノ入ルヘ 上 山 卓 一
年號月日生

音吉ノ入ルヘ 上 山 卓 一
年號月日生

右廢家候間家督相續ニ因リテ戸主ト爲リタル者ニ非サルコトノ證明書相添此段及御
届候也

年 月 日

川 口 音 吉 印

何郡市區町村戸籍吏何某殿

書式第百九十四號

絶家及ヒ一家創立届(戸一五三、民七六四)

何府縣郡市區町村番地戸主職業

絶家最終ノ戸主亡 岡 田 三 平
年號月日生

何府縣郡市區町村番地戸主身分職業

一家創立者 三平甥 岡 田 三 次
年號月日生

三次妻 トリ
年號月日生

右三平家督相續人ナキニ因リ明治何年何月何日絶家候ニ付一家創立候間此段及御届
候也

年 月 日

岡 田 三 次 印

何郡市區町村戸籍吏何某殿

(絶家ノ家族ニシテ一家ヲ創立シタル者ハ其事實ヲ知リタル日ヨリ十日内ニ届出ツル
ヲ要ス)

書式第百九十五號

分家届(戸一五四、一五六、民七四三)

何府縣郡市區町村番地戸主職業

本家ノ戸主 中 戸 市 兵 衛

何府縣郡市區町村番地身分職業

分家ノ戸主ト 市 兵 衛 弟 中 戸 市 三
爲ルヘキ者

年號月日生

何府縣郡市區町村番地職業

中戸市右衛門

右父

右母

分家ノ家族
爲ルヘキモノ

市三妻

年號月日生

何府縣郡市區町村番地職業

松下高尾

右父

右母

右分家候間別紙戸主ノ同意證書相添此段及御届候也

中戸市三印

年 月 日

何郡市區町村戸籍吏何某殿

書式第百九十六號

絶家再興届(戸一五五、民七四三)

何府縣郡市區町村番地戸主職業

絶家最終ノ戸主 岡田三平

年號月日生

何府縣郡市區町村番地戸主職業丹藏(年號月日生)

二男身分職業

絶家再興人三平甥 岡田丹次

年號月日生

右三平家督相續人ナキニ因リ明治何年何月何日絶家候處今般同家ヲ再興候間別紙戸主ノ同意證書相添此段及御届候也

年 月 日

岡田丹次印

何郡市區町村戸籍吏何某殿

書式第百九十七號

氏復舊届(戸一六四)

復舊前ノ氏名 川合又吉

復舊シタル氏 山本

右ハ何々(復舊ノ原因)ニ因リ明治何年何月何日何府縣ノ許可ヲ得前記ノ通復舊候間別紙許可書ノ謄本相添此段及御届候也

何府縣郡市區町村番地戸主身分職業

山本又吉

年號月日生

式方類書

何郡市區町村戸籍吏何某殿
(此届出ハ十日内ニ爲スヘキモノトス)
書式第百九十八號

名改稱届(戸一六四)

改稱前ノ氏名 本 木 爲 藏
改稱シタル名 長之助

右ハ何々(改稱ノ原因)ニ因リ明治何年何月何日何府縣ノ許可ヲ得テ前記ノ通改稱候
間別紙許可書ノ謄本相添此段及御届候也

何府縣郡市區町村番地戸主爲右衛門長男身分

年 月 日

本木長之助 印

年號月日生

何郡市區町村戸籍吏何某殿

(此届出ハ十日内ニ爲スヘキモノトス)
書式第百九十七號

族稱變更届(戸一六五)

何府縣郡市區町村番地戸主職業
舊族稱 士族 新田 義 近
新族稱 華族

右明治何年何月何日華族ニ列セラレ候間別紙辭令書謄本相添 段及御届候也

年 月 日

新田 義 近 印

何郡市區町村戸籍吏何某殿

(届出期間ハ前書式ニ同シ)
書式第百號

身分登記變更ノ申請(戸一六八)

何府縣郡市區町村番地戸主身分飯尾太郎同人妻
ウシ

長男 一 郎

明治何年何月何日右一郎出生登記中出生ノ時午後五時トアルヲ午後六時ト變更

右明治何年何月何日變更許可ノ裁判確定候ニ付變更相成度別紙裁判ノ謄本相添此段
及申請候也

年 月 日

飯尾 太郎 印

年號月日生

何郡市區町村戸籍吏何某殿

式方類書

(此届出ハ許可ノ裁判力確定シタル日ヨリ一ヶ月内ニ爲スヘキモノトス)
書式第二百一號

轉籍届(戸一九五)

東京市京橋區西紺屋町二十六番地戸主平民雜貨商

太田 伊 八

年號月日生

妻 キク

年號月日生

轉籍地 横濱市辨天通四丁目八番地

右轉籍候間別紙戸籍ノ謄本相添此段及御届候也

年 月 日

横濱市戸籍吏何某殿

太田 伊 八 印

書式第二百二號

本籍地變更届(戸一九六)

原籍地 東京市神田區雉子町二十五番地

新本籍地 同市同區岩本町八番地

右ノ通本籍地變更候間此段及御届候也

年 月 日

東京市神田區岩本町八番地平民左官職

後藤 八五郎 印

年號月日生

東京市神田區戸籍吏何某殿
書式第二百三號

就籍届(戸一九八、二〇〇)

東京市神田區小川町九番地平民戸主砂糖商俊平
長男

就籍者 水 谷 慶 助

年號月日午前後何時生

右父 水 谷 俊 平

右母 クニ

右ハ是迄届出ノ闕漏ニ因リ本籍ヲ有セザリシ處明治何年何月何日就籍許可ノ裁判確定候間別紙裁判ノ謄本相添此段及御届候也

年 月 日

水 谷 俊 平 印

年號月日生

東京市神田區戸籍吏何某殿

(届出ノ闕漏其他ノ事由ニ因リ本籍ヲ有セス又ハ復本籍ヲ有スル者ハ就籍又ハ除籍ノ届出ヲ爲サントスル戸籍役場ヲ管轄スル區裁判所ノ許可ヲ得テ其届出ヲ爲スヘキモノトス其期間ハ許可ノ裁判カ確定シタル日ヨリ十日内ナリトス)

書式第二百四號

除籍届(戸一九九)

本籍 東京市京橋區尾張町二丁目九番地
復本籍同市本郷區本郷町一丁目九番地

戸主平民仲買商

青野友吉

年號月日生

右ハ何々(復本籍ヲ有セル原因)ニ因リ復本籍ヲ有シ候處明治何年何月何日附籍許可ノ裁判確定候間別紙裁判ノ謄本相添此段及御届候也

年 月 日

青野友吉印

東京市本郷區戸籍吏何某殿

書式第二百五號

寄留届(入)

何府縣郡市區町村番地戸主(或ハ戸主某何男)

身分職業

何 某

年號月日生

妻 某

年號月日生

長男 某

年號月日生

寄留地 何郡市區町村番地
寄留ノ日時 明治何年何月何日
右及御届候也

年 月 日

右

何 某印

家主又ハ差配人

何 某印

何郡市區町村長何某殿
書式第二百六號

寄留地退去届(出)

何府縣郡市區町村番地身分職業
寄留地何府縣郡市區町村番地

妻
長男
何
某某某

右寄留地退去候間此段及御届候也

年 月 日
右

家主又ハ差配人
何
某印

何郡市區町村長何某殿

書式第二百七號

轉寄留届

何府縣郡市區町村番地身分職業

妻
何
年號月日生
某

長男
年號月日生
某

舊寄留地 何郡市區町村番地

新寄留地 何郡市區町村番地

轉寄留日時 明治何年何月何日

右及御届候也

年 月 日
右

家主又ハ差配人
何
某印

何郡市區町村戶籍吏何某殿

○登記ニ關スル書式

書式第二百八號

土地賣買ニ付登記申請書

何郡何村字何々何番地

一宅地何反何畝何步

一登記原因及ヒ其日附 明治何年何月何日土地賣買證書

一登記ノ目的 所有權移轉ノ登記

一土地ノ價格 金何千圓

一登錄稅 金何程

右登記相成度別紙土地賣買證書及ヒ何某ノ權利ニ關スル登記書相添此段申請候也

明治 年 月 日

何郡何村何番地

賣主

何

某印

何郡何村何番戶

買主

何

某印

某區裁判所

御 中

書式第二百九號

建物賣買ニ付登記申請書

何郡何村字何々何番地宅地何反何畝何步

第 何 號

一木造瓦葺平家 壹棟 建坪 何坪

附屬建物 土藏二階建壹棟建坪何坪外二階何坪

一登記原因及ヒ其日附 明治何年何月何日附建物賣渡證書

一登記ノ目的 所有權移轉ノ登記

一買戻ノ特約 明治何年何月何日マテニ買戻ヲ爲スノ約

一建物ノ價格 金何百圓

一登錄稅 金何圓

右登記相成度別紙建物賣渡證書及ヒ何某ノ權利ニ關スル登記濟證相添此段申請候也

住 所

明 治 年 月 日

賣主

何

某印

住 所

買主

何

某印

某區裁判所出張所 御中

書式第二百十號

家督相續ニ付登記申請書

地

一宅地何反何畝何步

此價格金何程

、、、地宅地何反何畝何步

第何號

一木造瓦葺平家 壹棟 建坪 何坪

附屬建物 土藏二階建 壹棟 建坪何坪外二階何坪

此價格金何千圓

一登記原因及其日附 明治何年何月何日家督相續

一登記ノ目的 所有權移轉ノ登記

一不動産ノ價格合計金何程

一登録稅 金何程

右登記相成度別紙身分登記ノ謄本相添此段申請候也

住 所

明治 年 月 日

申請人 何

某印

某區裁判所某出張所

御 中

書式第二百十一號

遺產相續ニ付登記申請

、、、地

一宅地何反何畝何步

此價格金何千圓

、、、地宅地何反何畝何步

第何號

一木造瓦葺平家 壹棟 建坪 何坪

附屬建物 土藏貳階建 壹棟 建坪何坪外貳階何坪

此價格金何程

一登記原因及其日附 明治何年何月何日遺產相續

一登記ノ目的 所有權移轉ノ登記

一不動産ノ價格金何千圓

一登録稅 金何圓

右登記相成度別紙戶籍ノ謄本相添此段申請候也

住 所

明治 年 月 日

申請人 何

某印

某區裁判所某出張所

書 方 類 式

書式第二百十二號

土地所有權ノ保存ニ付登記申請

御 中

、、、地

一宅地何反何畝何步

一登記ノ目的 土地所有權保存ノ登記

一土地ノ價格 金何千圓

一登録稅 金何圓

右登記相成度別紙土地臺帳謄本相添不動産登記法第五條第一號ニ依リ此段申請候也

住 所

明治 年 月 日

申請人

何

某 印

某區裁判所某出張所

御 中

書式第二百十三號

建物所有權ノ保存ニ付登記申請

、、、地宅地何反何畝何步

第何號

一木造瓦葺平家 壹棟 建坪何坪

附屬建物 土藏貳階建 壹棟 建坪何坪外貳階何坪

一登記ノ目的 建物所有權保存ノ登記

一建物ノ價格 金何千圓

一登録稅 金何圓

右登記相成度別紙土地登記籍謄本及ヒ建物ノ圖面相添不動産登記法第六條第壹號ニ依リ此段申請候也

住 所

明治 年 月 日

申請人

何

某 印

某區裁判所某出張所

御 中

書式第二百十四號

土地所有權ノ一部贈與ニ付登記申請

、、、地

一宅地何反何畝何步

一登記原因及ヒ其日附 明治何年何月何日附贈與證書

書 方 類 式

- 一 登記ノ目的 所有權ノ一部移轉ノ登記
- 一 權利移轉ノ部分五分
- 一 持分ノ價格 金何百圓
- 一 登録稅 金何程

右登記相成度別紙贈與證書及ヒ何某ノ權利ニ關スル登記濟證相添此段申請候也

明治年月日

住所 贈與者 何 某印
住所 受贈者 何 某印

某區裁判所某出張所

御中

書式第二百十五號

地上權設定ニ付登記申請

〃〃〃地

一 宅地何反何畝何步

一 登記原由及其日附 明治何年何月何日付地上權設定證書

一 登記ノ目的 地上權設定ノ登記

- 一 地上權設定ノ目的 建物ノ所有
- 一 地上權ノ範圍 宅地ノ全部
- 一 存續期間 明治何年何月何日ヨリ幾拾ケ年
- 一 地代 壹ケ月金何程
- 一 地代ノ支拂時期 毎月末日
- 一 土地ノ價格 金何千圓
- 一 登録稅 金何圓

右登記相成度別紙地上權設定證書及ヒ何某ノ權利ニ關スル登記濟證相添此段申請候也

明治年月日

住所 土地ノ所有者 何 某印
住所 地上權者 何 某印

某區裁判所某出張所

御中

書式第二百十六號

永小作權設定ニ付登記申請

〃〃〃地

式方類書

一 田何反何畝何步
 登記原因及ヒ其日附 明治何年何月何日附永小作權設定ノ證書
 一 登記ノ目的 永小作權設定ノ登記
 一 存續期間 明治何年何月何日ヨリ貳拾五年
 一 小作料 壹ヶ年金何程
 一 小作料ノ支拂時期 毎年拾貳月參拾壹日
 一 土地ノ價格 金何千圓
 一 登錄稅 金何圓
 右登記相成度別紙永小作權設定證書及ヒ何某ノ權利ニ關スル登記濟證相添此段申請候也

明治年月日
 住 所 地主 何 某印
 住 所 永小作人 何 某印
 某區裁判所某出張所
 御 中

書式第二百十七號

式方類書

地役權設定ニ付登記申請
 承役地、地宅地何反何畝何步
 要役地、地宅地何反何畝何步
 一 登記原因及ヒ其日附 明治何年何月何日附地役權設定證書
 一 登記ノ目的 地役權設定ノ登記
 一 地役權設定ノ目的 通行
 一 地役權ノ範圍 東側長ヲ拾五間幅參尺
 一 要役地ノ價格 金何千圓
 一 登錄稅 金何圓
 右登記相成度別紙地役權設定證書及ヒ何某ノ權利ニ關スル登記濟證相添此段申請候也

明治年月日
 承役 所 承役地ノ所有者 何 某印
 住 所 地役權者 何 某印
 某區裁判所某出張所
 御 中

書式第二百十八號

書 類 方 式

先取特權保存ニ付登記申請

- 一 設計書ニ定メタル建物
- 木造貳階建 壹棟 建坪何坪外貳階何坪
- 附屬建物 土藏貳階建 壹棟建坪何拾何坪
- 敷地 何市何區何町何番地宅地何拾何坪
- 一 登記原因及其日附 明治何年何月何日附建物新築工事請負契約書
- 一 登記ノ目的 先取特權保存ノ登記
- 一 工事費用ノ豫算額金何千圓
- 一 辨濟期 明治何年何月何日
- 一 登録稅 金何圓

右登記相成度別紙建物新築工事請負契約書設計書及ヒ建物ノ圖面相添此段申請候也

明治年月日 住 所 債務者 何 某印

住 所 先取特權者 何 某印

某區裁判所某出張所 御 中

書 類 方 式

書式第二百十九號

質權設定ニ付登記申請

- 一 田何反何畝何歩
- 一 登記原因及ヒ其日附 明治何年何月何日附金圓借用證書
- 一 登記ノ目的 質權設定ノ登記
- 一 債權額 金何百圓
- 一 辨濟期 明治何年何月何日
- 一 登録稅 金何圓

右登記相成度別紙金圓借用證書及ヒ何某ノ權利ニ關スル登記濟證相添此段申請候也

明治年月日 住 所 質權設定者 何 某印

住 所 質權者 何 某印

某區裁判所某出張所 御 中

書式第二百二十號

〃〃〃地

抵當權設定ニ付登記申請

一宅地何反何畝何歩

一登記ノ原因及ヒ其日附 明治何年何月何日附金圓借用證書

一登記ノ目的 抵當權設定ノ登記

一債權額 金何百圓

一辨濟期 明治何年何月何日

一利息 年壹割貳分

一利息ノ支拂時期 毎年何月何日

一登録稅 金何程

右登記相成度別紙金圓借用證書及ヒ何某ノ權利ニ關スル登記濟證相添此段申請候也

住 所

明治 年 月 日

抵當權設定者 何

某 印

住 所

抵當權者 何

某 印

某區裁判所某出張所

御 中

書式第二百二十一號

賃借權設定ニ付登記申請

〃〃〃地

一宅地何反何畝何歩

一登記原因及ヒ其日附 明治何年何月何日附賃借證書

一登記ノ目的 賃借權設定ノ登記

一存續期間 明治何年何月何日ヨリ拾ケ年

一賃借一ヶ月金何圓

一借賃ノ支拂時期 毎月末日

一土地 價格 金何千圓

一登録稅 金何圓

右登記相成度別紙賃借證書及ヒ何某ノ權利ニ關スル登記濟證相添此段申請候也

住 所

明治 年 月 日

賃借人 何

某 印

住 所

賃借人 何

某 印

某區裁判所某出張所

書 方 類 式

書式第二百二十二號

土地建物賣買豫約ニ付假登記申請

御 中

〃〃〃地

一宅地何反何畝何步

〃〃〃地宅地何反何畝何步

第何號

一木造瓦葺平家 壹棟 建坪 何拾坪

附屬建物 土藏貳階建 壹棟 建坪 何拾坪

一登記原因及ヒ其日附 明治何年何月何日附土地建物賣買豫約證書

一登記ノ目的 所有權移轉ノ請求權ノ登記

一登録稅 金何程

右登記相成度別紙建物賣買豫約證書及ヒ假登記義務者ノ承諾書相添此段申請候也

住 所

明 治 年 月 日

申請人

何

某 印

某區裁判所

御 中

書式第二百二十三號

登記名義人ノ表示ノ變更ニ付登記申請

〃〃〃地

一宅地何反何畝何步

一登記ノ原因及ヒ其日附 明治何年何月何日轉籍

一登記ノ目的 明治何年何月何日申請登記第何號所有權ノ登記中所有者何某ノ住所ヲ

何郡何村何番地ト變更スルコト

一登録稅 金何程

右登記相成度別紙戶籍ノ抄本相添此段申請候也

住 所

明 治 年 月 日

申請人

何

某 印

某區裁判所

御 中

書式第二百二十四號

分筆ニ付登記申請

一分割前ノ土地 何郡何村字何々何番地宅地貳反五畝步

一分割シタル土地 何郡何村字何々何番地ノ貳宅地壹反貳畝步

書 方 類 式

式方類書

- 一 現在ノ土地 何郡何村字何々何番地ノ壹宅地壹反參畝步
- 一 登記ノ原因及ヒ其日附 明治何年何月何日分割
- 一 登記ノ目的 分筆ノ登記
- 一 登録税 金何程

右登記別紙土地臺帳謄本及ヒ分割シタル土地ニ付抵當權者何某カ其權利ノ消滅ヲ承諾シタル書面相添此段申請候也

明治何年何月何日 住 所 申請人 何 某印
 某區裁判所 御 中

書式第二百二十五號

地上權ノ變更ニ付登記申請

〃〃〃地

一 宅地何反何畝何步

一 登記原因及ヒ其日附 明治何年何月何日契約證書

一 登記ノ目的 明治何年何月何日申請登記第何號地上權設定ノ登記中存續期間參拾ケ

年ト短縮スルコト

式方類書

一 登録税 金何拾錢

右登記相成度別紙何某ノ承諾書及ヒ何某ノ權利ニ關スル登記濟證相添此段申請候也

明治何年何月何日 住 所 地上權設定者 何 某印
 住 所 地上權者 何 某印

某區裁判所

御 中

書式第二百二十六號

抵當權ノ消滅ニ付登記申請

〃〃〃地

一 宅地何反何畝何步

一 登記原因及ヒ其日附 明治何年何月何日附貸金受取證書

一 登記ノ目的 明治何年何月何日申請登記第何號抵當權設定ノ登記ノ抹消

一 登録税 金何拾錢

右抹消ノ登記相成度別紙貸金證書及ヒ何某ノ權利ニ關スル登記濟證相添此段申請候也

書 類 方 式

某區裁判所

御 中

書式第二百二十七號

地上權ヲ目的トスル抵當權設定ニ付登記申請

一 抵當權ノ目的タル權利

何郡何村何番地宅地何反何畝何歩ノ上ニ設定シタル順位第何番ノ地上權

一 登記原因及ヒ其日附 明治何年何月何日附金何圓借用證書

一 登記ノ目的 抵當權設定ノ登記

一 債權額 金何千圓

一 辨濟期 明治何年何月何日

一 利息 年壹割貳分

一 利息ノ支拂時期 毎年拾貳月參拾日

一 登錄稅 金何圓

明 治 年 月 日

住 所

抵當權者 何

某 印

右登記相成度別紙金圓借用證書及ヒ何某ノ權利ニ關スル登記濟證相添此段申請候也

明 治 年 月 日

住 所

抵當權設定者 何

某 印

某區裁判所

御 中

書式第二百二十八號

登記簿謄本下付申請

一 地所建物登記簿下付申請 何通

但何市町村大字何々地所、建物地番

一手數料金何拾錢

明 治 年 月 日

某區裁判所

御 中

書式第二百二十九號

住 所

申請人 何

某 印

書 類 方 式

書 類 方 式

登記簿抄本下付申請
一地所建物登記簿抄本下付申請 何通
但市町村大字何々地所建物第何號地番物件符合又ハ甲乙丙丁戊己
一手數料 金何拾錢

明治年月日
某區裁判所
御 中

住 所

申請人

何

某 印

書式第二百三十號

登記簿又ハ附屬書類閱覽申請

一地所、建物登記簿又ハ何々書類閱覽申請
但何市町村大字何々全部又ハ第何號中ノ物件又ハ第何番地何々ノ爲メ必要
一手數料金何錢

明治年月日
某區裁判所
御 中

住 所

申請人

何

某 印

書式第二百三十一號

登記簿證明減夫シタルトキノ人證書

一何々(登記ノ受クヘキ不動
産ノ表示ヲナスヘシ)
右ノ者明治年月日前記又ハ別記不動産ニ對シ所有權移轉又ハ何權設定移轉變更ニ付
登記義務者ニ相違ナキコトヲ證明致候也

明治年月日

住 所

保證人

何

某 印

住 所

保證人

何

某 印

明治年月日生

書 類 方 式

書式第二百三十二號

某區裁判所
御 中
第三者ノ承諾書
承諾書

一何々(登記ヲ受クヘキ不動
 産ノ表示ヲナスヘシ)
 右地所建物ニ付年月日何權設定致シ置タル處今回何々ト變更登記申請スルコトヲ承
 諾致候也

住 所

明 治 年 月 日

利 害 關 係 人 何

某 印

住 氏 名 殿

〇 附 錄

〇 印 紙 稅 法 (明治三十二年三月九日法律第五十四號)

第一條 財產權ノ創設移轉變更若クハ消滅ヲ證明スヘキ證書帳簿及財
 產權ニ關スル追認若クハ承認ヲ證明スヘキ證書ヲ作成スル者ハ此法
 律ニ依リ印紙稅ヲ納ムヘシ

第二條 證書ニ關シテハ一通毎ニ其記載金高五圓以上ノモノニ限リ記
 載金高一萬分ノ五ノ割合ヲ以テ印紙稅ヲ納ムヘシ但印紙稅額五十圓
 ナルトキハ五十圓ニ止メ一錢未滿トナリ又ハ一錢未滿端數ヲ生スル
 トキハ一錢ニ切上クルモノトス

金高記載ナキモ證書面ニ標記シアル價額ノ單位又ハ其他ノ記載事項
 ニ依リ其金高ヲ算出スルコトヲ得ルモノハ其總金額ヲ以テ記載金高
 ト看做ス

第三條 爲替手形約束手形一通毎ニ其記載金高五圓以上ノモノニ限
 リ左ノ割合ヲ以テ印紙稅ヲ納ムヘシ

金高二千圓未滿

印紙稅二錢

金高二千圓以上

印紙稅十錢

第四條 左ニ掲クル證書帳簿ニ關シテハ一通毎ニ帳簿ハ一冊一年以内

ノ附込ニ對シ下ニ定ムル印紙稅ヲ納ムヘシ

一 委任狀 印紙稅一錢

一 銀行預金證書 印紙稅二錢

一 船荷證券 印紙稅二錢

一 運送貨物引換證 印紙稅二錢

一 倉荷預證券 印紙稅二錢

一 倉荷質入證券 印紙稅二錢

一 株券 印紙稅二錢

一 債券 印紙稅二錢

一 株式申込證 印紙稅二錢

一 地上權永小作權地役權ニ關スル證書 印紙稅二錢

一 使用貸借質貸借雇傭寄托定期金ニ關スル契約證書

一定款及組合契約書 印紙稅二錢

一 權利ノ變更ニ關スル證書 印紙稅二錢

一 追認承認ニ關スル證書 印紙稅二錢

一 物品切手 印紙稅二錢

一 賣買仕切書 印紙稅二錢

一 送狀 印紙稅二錢

一 受取書 印紙稅二錢

一 金高記載ナキ證書 印紙稅二錢

一 擔保品差入證書擔保品預證券 印紙稅二錢

一通帳 印紙稅二錢

一 判取帳 印紙稅廿錢

第五條 左ニ掲クル證書帳簿ニ關シテハ印紙稅ヲ納ムルコトヲ要セス

一 官廳又ハ公署ヨリ發スル證書帳簿

一 官廳又ハ公署ニ職ヲ奉スル者ノ職務上發スル證書帳簿

- 一 國庫金ノ取扱ニ關シ發スル證書
- 一 慈善又ハ公共事業ノ爲ニスル金員物件ノ寄附ニ關シ人民ヨリ官廳若クハ公署ニ提出スル證書
- 一 俸給、給料、歳費手當金賞與金年金恩給金扶助料旅費及救恤金ノ受取書
- 一 小切手
- 一 金高五圓未滿ノ爲替手形、約束手形
- 一 營業ニ關セサル受取書
- 一 金高五圓未滿若クハ金高記載ナキ送狀受取書又ハ賣買仕切書
- 一 主タル債務ノ證書ニ併記シタル擔保契約
- 一 證券ノ裏書及ヒ手形ノ裏面ニ記載シタル受取書
- 一 株券債券ノ讓渡ヲ證明スヘキ裏面記載
- 一 手形ノ引受、保證
- 一 手形及證券ノ拒絕證書
- 一 手形及證券ノ複本謄本

- 第六條 印紙稅ハ證書帳簿ニ印紙ヲ貼用シテ納ムルモノトス但爲替手形、約束手形、船荷證券、運送貨物引換證、倉荷預證券、倉荷質入證券、保險證券、株券、債券ハ印紙稅額ニ相當スル現金ヲ政府ニ納付シテ稅印ノ押捺ヲ受ケ印紙貼用ニ代フルコトヲ得
- 第七條 一冊ノ帳簿ヲ一年以上使用スルトキハ別帳簿ヲ調製シタルモノト看做ス
- 第八條 證書ニ外國貨幣ヲ以テ員數ヲ記載スルトキハ內國貨幣ニ換算シタル金高ニ相當スル印紙ヲ貼用スヘシ
- 第九條 印紙ヲ貼用スルトキハ證書又ハ帳簿ノ紙面ト印紙ノ彩紋トニカケテ證書又ハ帳簿作成者ノ印章又ハ署名ヲ以テ判明ニ之ヲ消スヘシ
- 第十條 印紙ヲ貼用スヘキ帳簿賣買仕切書、送狀ハ營該官吏之ヲ檢査スルコトアルヘシ
- 第十一條 證書、帳簿ニ相當印紙ヲ貼用セス又ハ第六條但書ニ依リ稅印ノ押捺ヲ受ケサル者ハ脱高二十倍ノ科料又ハ罰金ニ處ス

第十二條 第十條ノ檢査ヲ拒ミタル者ハ二十圓以下ノ罰金ニ處ス
 第十三條 第九條ニ違背シタル者ハ一圓九十五錢以下ノ科料ニ處ス
 第十四條 此法律ヲ犯シタル者ニハ刑法ノ不論罪減輕再犯加重數罪俱發ノ例ヲ用ヰス

附 則

第十五條 此ノ法律ハ明治三十二年四月一日ヨリ施行ス

第十六條 明治十七年第十一號布告證券印稅規則ハ此法律施行ノ日ヨリ廢止ス

第十七條 明治十七年第十一號布告證券印稅規則ニ依ル手形用紙ニシテ此法律施行ノ際自用者ノ所持ニ係ルモノハ此法律施行後ニ於テモ仍之ヲ使用スルコトヲ得但手形用紙記載ノ税金高以上ニ之ヲ使用セントスルトキハ其不足額ハ印紙ヲ貼用シテ之ヲ補足スヘシ

○民事訴訟用印紙規則摘要

凡ソ民事訴訟ノ書類ニハ此規則ニ從ヒ印紙ヲ貼用スルモノトス
 訴訟ニハ謄本一通ニ付請求ノ金額若クハ價格ニ應シ左ノ區別ニ從ヒ其

受付ノ時ニ於テ印紙ヲ貼用スヘシ

| 金額 | 價格 | 金額 | 價格 |
|----|-------------------|----|-------|
| 同 | 五圓迄 | 同 | 貳拾錢 |
| 同 | 拾圓迄 | 同 | 參拾錢 |
| 同 | 貳拾圓迄 | 同 | 六拾錢 |
| 同 | 五拾圓迄 | 同 | 壹圓五拾錢 |
| 同 | 七拾五圓迄 | 同 | 貳圓貳拾錢 |
| 同 | 百圓迄 | 同 | 參圓 |
| 同 | 貳百五拾圓迄 | 同 | 六圓五拾錢 |
| 同 | 五百圓迄 | 同 | 拾圓 |
| 同 | 七百五拾圓迄 | 同 | 拾參圓 |
| 同 | 千圓迄 | 同 | 拾五圓 |
| 同 | 貳千五百圓迄 | 同 | 貳拾圓 |
| 同 | 五千圓迄 | 同 | 貳拾五圓 |
| 同 | 五千圓以上ハ千圓マテ毎ニ貳圓ヲ加フ | | |

控訴ニ於テハ右半額上告ニ於テハ全額ノ印紙ヲ加貼スヘシ

人事其他金額ニ見積ル可カラサルモノハ參圓ノ印紙ヲ貼用ス可シ其控
 訴上告ニ於テハ加貼スルハ前項ニ同シ
 但人事ニ於テハ極貧ノ者ニシテ市町村長ノ證明書ヲ所持スル者ハ裁
 判官ニ於テ印紙ノ貼用ヲ免スルコトアルヘシ

○登録税法摘要

不動産ニ關スル登記ヲ受クルトキハ左ノ區別ニ從ヒ登録税ヲ納ムヘシ

- 一 法定ノ家督相續ニ因ル所有權ノ取得
 不動産價格 千分ノ七
- 二 第一號以外ノ家督相續又ハ遺産相續ニ因ル所有權ノ取得
 不動産價格 千分ノ十五
- 三 遺言贈與其他無償名義ニ因ル所有權ノ取得
 不動産價格 千分ノ四十
- 四 第一號乃至第三號以外ノ原因ニ因ル所有權ノ取得
 不動産價格 千分ノ二十五
- 五 從來保有セル所有權ノ保存
 不動産價格 千分ノ二

- 六 共有物ノ分割
 分割ニ因リテ受ク
 不動産價格 千分ノ五
- 七 永代地上權ノ取得
 不動産價格 千分ノ二十五
- 八 地上權永小作權ノ取得
 不動産價格 千分ノ二

九 賃借權ノ取得

- 存續期間十年未滿 不動産價格 千分ノ一
- 存續期間十年以上 不動産價格 千分ノ二
- 存續期間ノ定メナキモノ 全 千分ノ一
- 但權利移轉ニ因ル場合ニ於テハ既ニ經過シタル期間ヲ存續期
 間ヨリ控除シ其殘期ヲ以テ存續期間ト看做シ登録税ヲ計算ス

- 十 間ヨリ控除シ其殘期ヲ以テ存續期間ト看做シ登録税ヲ計算ス
地役權ノ取得 要役地價格 千分ノ一
- 十一 華族世襲財産ノ創設 不動産價格 千分ノ二十
- 十二 先取特權ノ保存又ハ取得 債權金額又ハ不動産
工事費用豫算金額 千分ノ六
但債權金額ナキトキ又ハ先取特權ノ目的タルモノ、價格カ債
權金額ヨリ寡キトキハ先取特權ノ目的タルモノ、價格ヲ以テ
債權金額ト看做ス
- 十三 質權抵當權ノ取得 債權金額 千分ノ六
- 十四 競賣強制管理ノ申立 債權金額 千分ノ六
但競賣若クハ強制管理ニ付スヘキモノ、價格カ債權金額ヨリ
寡キトキハ其モノ、價格ヲ以テ債權金額ト看做ス
- 十五 假差押假處分 債權金額 千分ノ四
但假差押假處分ニ付スヘキモノ、價格カ債權金額ヨリ寡キト
キハ其モノ、價格ヲ以テ債權金額ト看做ス
- 十六 抵當アル債權ノ差押

- 十七 相續財産ノ分離 不動産價格 千分ノ六
所有權ニ付テハ
所有權以外ノ權利ニ付テハ
 - 十八 請求又ハ申立ニ因リ抹消セラレタル登記ノ回復 不動産價格 千分ノ二
 - 十九 假登記 不動産每一箇 金二十錢
 - 二十 豫告登記 不動産每一箇 金二十錢
 - 二十一 附記登記 不動産每一箇 金二十錢
 - 二十二 登記ノ更正變更又ハ抹消、不動産每一箇 金十錢
- 第一號乃至第四號ノ場合ニ於テ共有物持分ノ取得ニ係ルモノハ其持
分ノ價格ニ依ル
- 財團法人又ハ營利ヲ目的トセサル社團法人ニシテ登記ヲ受クルトキ

- ハ左ノ區別ニ從ヒ登録税ヲ納ムヘシ
- 一 法人ノ設立民法施行法ニ依リ法人ト認メラレタルモノ、新ニ受クル登記トモ) 每一件 金五圓
 - 二 法人設立後ノ事務所設置 每一件 金三圓
 - 三 事務所ノ移轉 每一件 金二圓
 - 四 登記事項ノ變更消滅又ハ廢止 每一件 金一圓
 - 五 登記ノ更正又ハ抹消 每一件 金一圓
 - 六 解散 每一件 金五拾錢
 - 七 清算人ノ選任解任又ハ變更 每一件 金五拾錢
 - 八 清算ノ結了 每一件 金五拾錢
- 主タル事務所ニアラサル事務所所在地ニ於テ前項各號ノ登記ヲ受クルトキハ每一件金五拾錢ノ登録税ヲ納ムヘシ

權利義務實行法 終

明治三十七年四月十日印刷
 明治三十七年四月十三日發行

定價八拾錢

著者 國法學院

東京市淺草區西鳥越町三番地

右代表者 小島悌吾

東京市淺草區向柳原町二丁目三番地

印刷者 深見安太郎

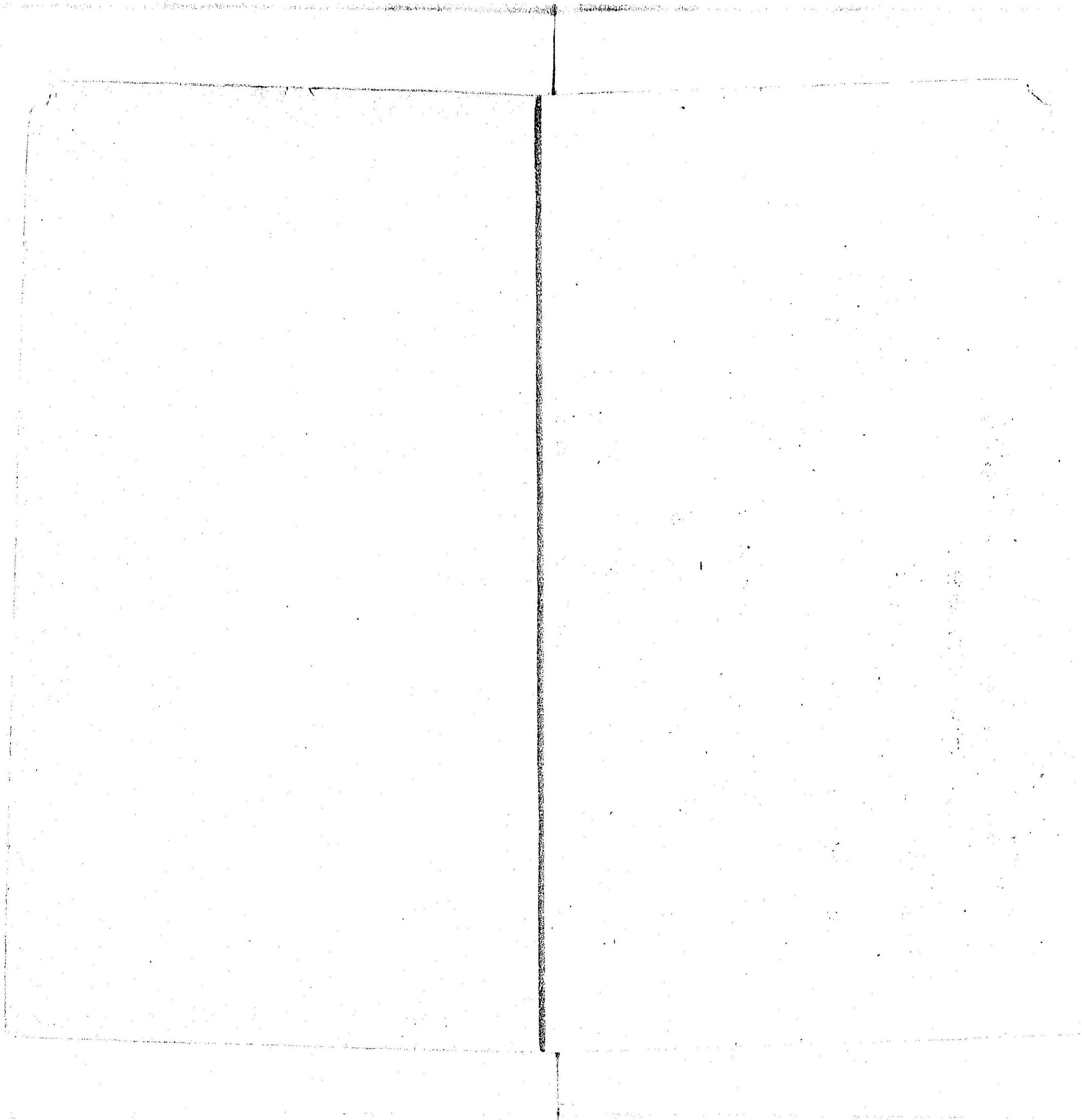
東京市淺草區向柳原町二丁目三番地

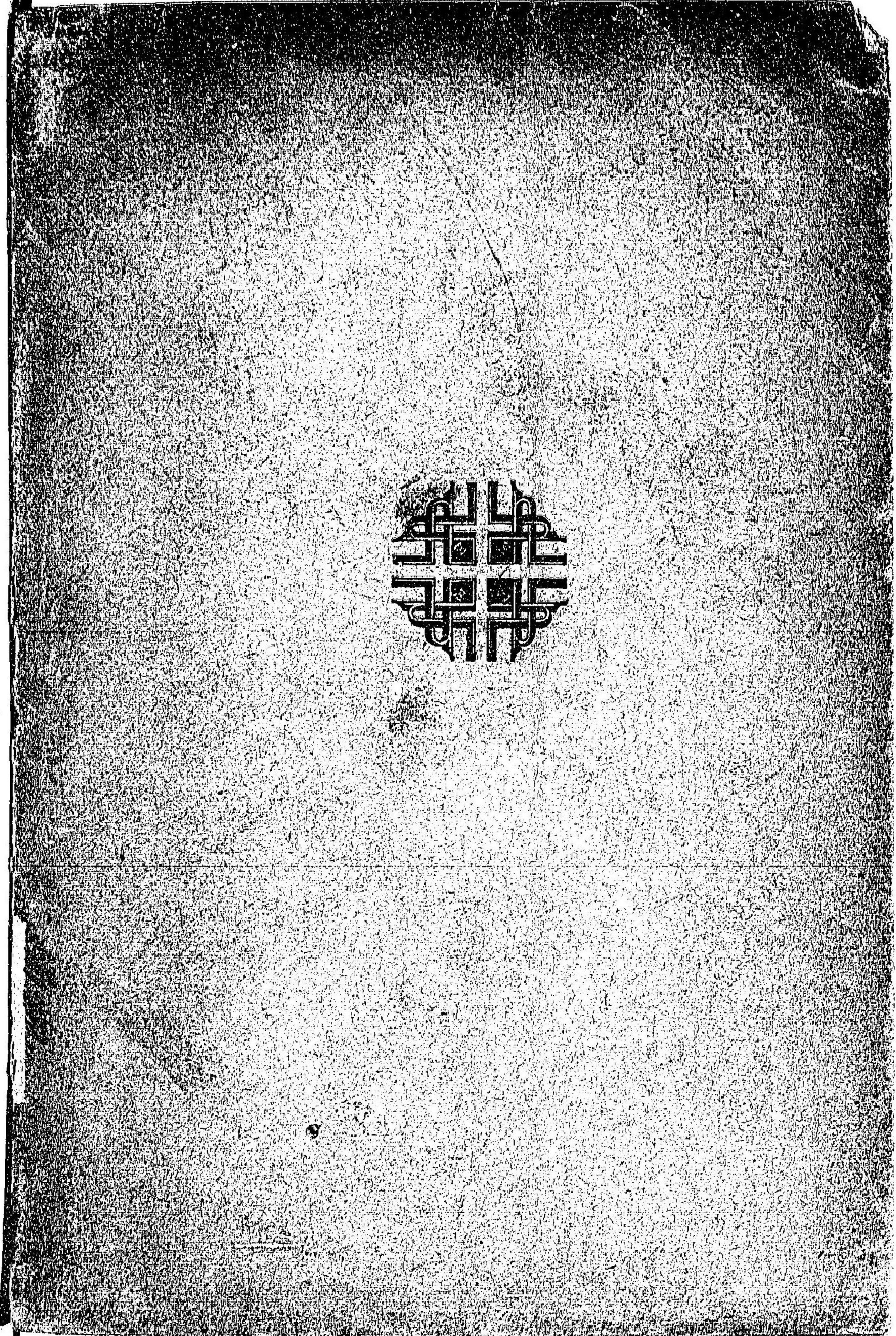
印刷所 深見活版所

東京市淺草區猿屋町十七番地

發行所

錦繡堂書籍出版部





036755-000-1

特15-47

權利義務実行法

国法学院／編

M37

BBS-0189

