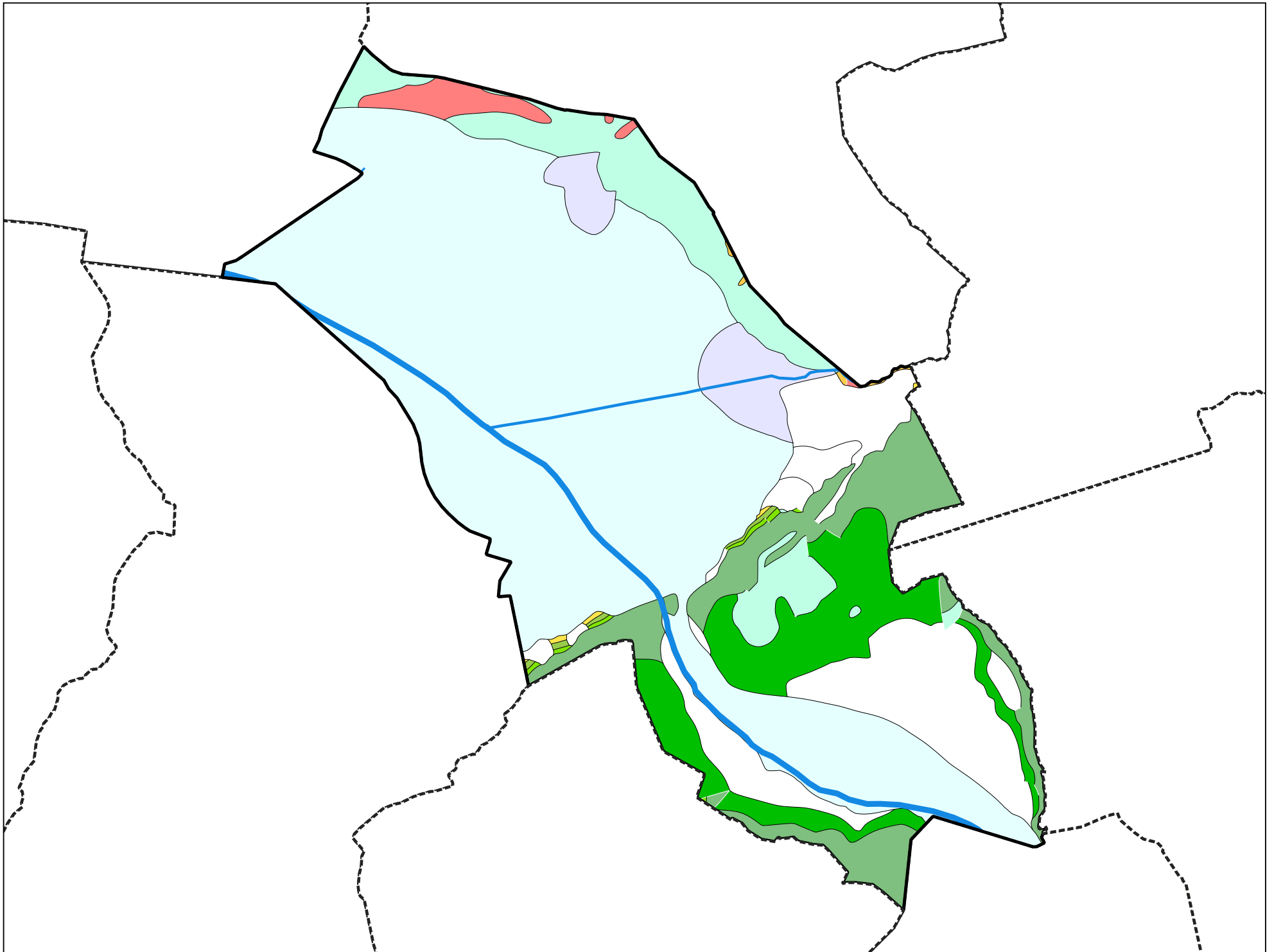


# Carte géologique des sols de la commune de Cluses



# Légende de la carte géologique de la commune de Cluses

E, Eboulis, éboulis ruisselés, éboulis à gros blocs, éboulis stabilisés anciens, écroulements à très gros blocs, éboulements en masse, colluvions à gros blocs - 12

Ez, Eboulis de gravité actifs, éboulis vifs - 13

Fz, Alluvions récentes de fond de vallées: sables et graviers - 19

FJz, Cônes de déjection ou d'épandage (vifs ou stabilisés) - post-Würm - 28

Gy, Dépôts glaciaires (moraines) anciens (argiles, sables, galets, cailloux, blocs), localement à argiles dominantes - Würm à post-Würm - 35

g1, Flysch indifférencié (à dominance de grès du Val d'illiez ou d'éléments silteux) et/ou marnes à formaminifères - Oligocène inf.? - 74

g1V, Grès du Val d'Illiez (Zone externe, terrains subalpins) et flysch à prédominance de grès du Val d'Illiez, conglomérats polygéniques - Oligocène inf. - 75

e6-g1(1), Formation marno-gréso-micacée (Schistes marno-gréso-micacés), matrice des flyschs à olistholites (à blocs) - Bartonien - Priabonien à Rupélien - 78

e5-7(1), Calcaire blanc à nummulites, formation grise: grès et calcaires gréseux, formation brune: calcaires argilo-gréseux et marnes (= couches "des Diablerets" "à Cerithes"), conglomérats (Zone externe, terrains subalpins), brèches - Lutétien à Priabonien - 80

c1-6C, Calcaires lithographiques clairs à foraminifères planctoniques (Massif des Bornes, Massif des Aravis), Calcaires sublithographiques (Massif des Aravis et massif du Mont Joly) - Cénomaniens à Sénonien - 86

n5-c1, Calcaires biodétritiques gréso-glaucieux, grès et marnes glaucieux verts ou noirs (à phosphorites), Grès verts helvétiques, "Gault" (Massifs des Bornes et des Aravis, "Zone externe, terrains subalpins") - Aptien à Cénomaniens - 88

n3b-5U, Facies Urganien: grès et conglomérat (assise détritique terminale), calcaires massifs clairs, calcaires - schistes noirs (couche transition), calcaire urgonien et marbres (Bord. occ. Massif Aiguilles Rouges - Mont Blanc) - Hauterivien sup à Bédoulien - 89

n3-4, Calcaires gréseux et siliceux (parfois calcaires"à miches" (Massif des Bornes, Massif des Aravis)) à patine brune, calcaires siliceux à spicules, marnes silto-gréseuses (Zone externe, terrains subalpins) - Hauterivien à Barrémien? - 91