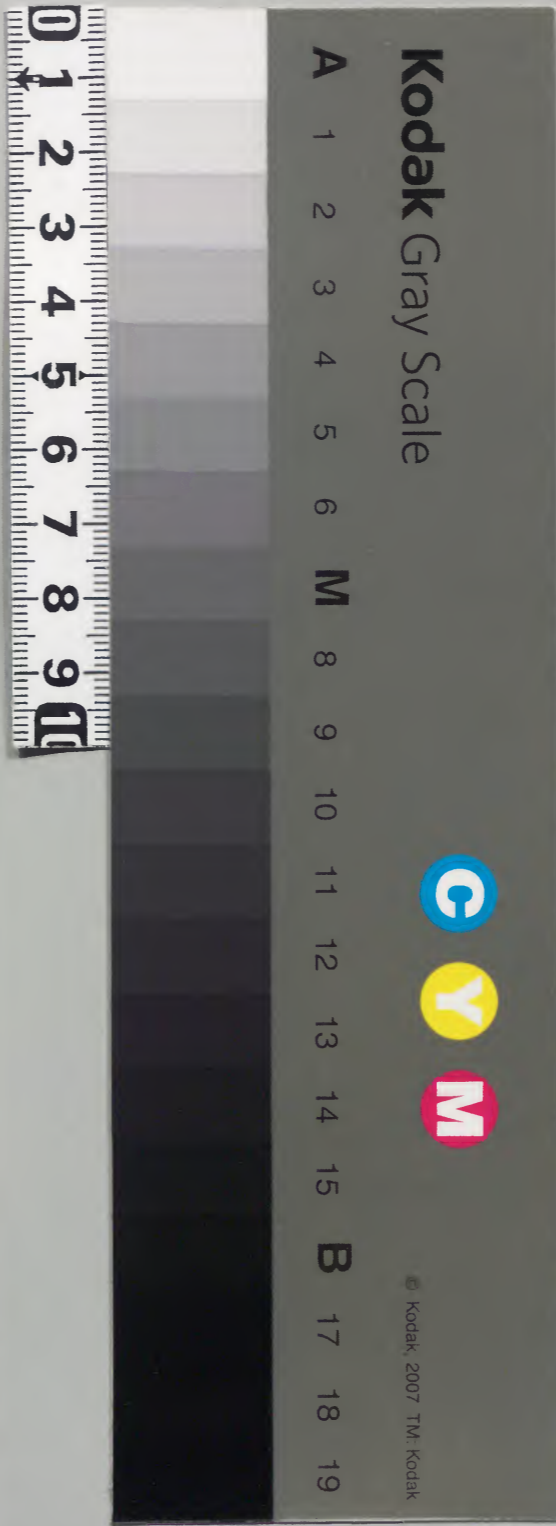


仗議公卿

和書門類	二六四二六號	函架	三二冊
------	--------	----	-----

和書	二六四二六號	函架	三二冊
----	--------	----	-----

內閣文庫	番號	和 28426
	冊數	321 (178)
	函號	144 479





Faint, illegible text, possibly bleed-through from the reverse side of the page.

記録

引馬文庫

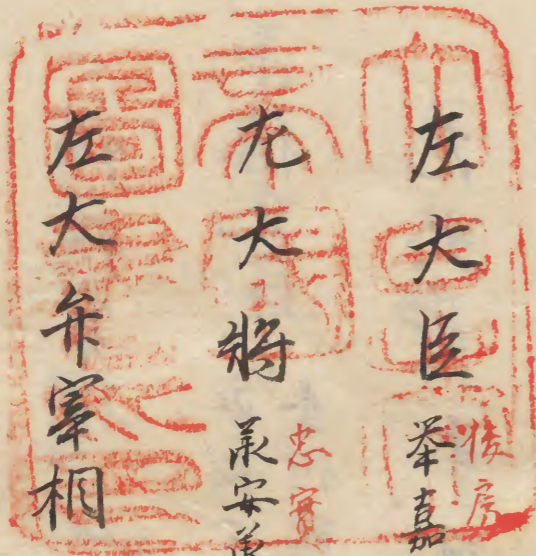




振河院  
嘉保元年  
仗議

寛治八年十二月十日依庖瘡改元  
奉行藏人右中弁時範  
今日所物忘上腐不致在卷次口羨吉書

明治十三  
購求



左大臣 奉嘉保  
左大臣 奉永長  
左大臣 奉永長

仰大臣 言 奉兼安兼德 民部卿 兼德

江中納言 言 奉兼安兼德 新中納言 兼德

同  
永長元年

嘉保三年十二月十七日改元依天震地震

左大臣 奉永長 中宮大夫

兼德 永長

權大臣 言

兼德 永長

奉行藏人弁時範  
吉書 願左中弁師頼羽臣官方右中弁宗忠羽臣



民部卿

後明

永長兼德九清門督

公實

新中納言

永長

左多清督

基忠

永長兼德治部卿

通後

江中納言

政和兼德

侍從宰相

能實  
中宮權奏  
永長兼德

永長兼德

永長政和

兼德元年

永長二年三月廿日改元依天震地震洪水大風亦災  
奉行願右大臣宗忠羽臣官方九廿并時範

左大臣

後房

兼元德弘德中宮大夫

師忠

新大納言

兼德

右大臣

忠實

民部卿

後明

左多門督

公實

二位前中納言治部卿

通後  
兼德

左多衛督

延壽  
弘德

同代末

康和元年

兼德三年八月廿八改元去春比地震茲夏疫疫依假皇改元之日  
合作詔書奉行藏人九廿并馬陸官方以并重資羽臣藏人方  
以中將願貞相臣

左大臣

後房  
各奉  
兼安康和

中宮大夫

師忠

民部卿

後明

右大臣

兼大  
能實

左多門督

公實

源中納言

後實

右清門督

能後

大官  
大皇太后宮權大夫

兼仲

左大臣

能實  
基細朝臣

長治元年

同  
康和六年二月十日改元天震奉行藏人九廿并願隆官方并  
重資藏人方願中將願實

左大臣

後房  
各奉兼安

內大臣

能實  
同  
同左大臣

左多門督

能後  
同申五号  
勤進兼安



右善清猪 能實 同左鳥智 源中納言 回信 右善清猪 三木 師頼

三木右大弁 宗忠 延祚 左大弁宰相 基綱 左宰相中將 忠教

同代末 嘉業元年 長治三年四月十八 依聖皇變也 奉行為隆官方為隆 藏人方雅業

内大臣 雅實 大綱言 民部卿 俊明 三木右大弁 宗忠 延祚 兼安

左宰相中將 能後 左大弁宰相 基綱 天祚

新宰相 顯實

鳥羽代始号 天仁元年 嘉業三年八三改元

奉行藏人頭為房嗣臣

左大臣 俊房 内大臣 雅實 兼安 大綱言 俊明 元德 兼安 右大將 兼安 元德 兼安

民部卿 藤大納言 經實 兼安 左清門侍 雅俊 元德 兼安

右清門侍 宗通 兼安 別當 能實 元德 兼安 皇后宮權大史 顯通 元德 兼安

源中納言 回信 兼安 下官 元德 兼安 右宰相中將 顯雅 天仁 兼安

左大弁宰相 重實 朝臣 天仁 兼安 藤宰相 顯實 朝臣 天仁 兼安

同代 天永元年 天仁三年七十三改元 依聖皇天變 奉行頭為房嗣臣

左大臣 俊房 天永 永久 民部卿 俊明 兼安 源大納言 俊實 天永 大治



堀河院代始

寛治元年

應徳四年四月七日 奉行藏人永九少弁為房

内大臣 師通 氏部卿 信信 左衛門督 俊明 皇后宮権大夫 公賢  
大藏卿 長房 右兵衛督 俊實 右宰相中将 基忠 右大弁宰相 通俊 幸

九宰相中将 宗忠 左兵衛督 能俊 右兵衛督 俊忠 左宰相中将 宗忠

左大臣 永久 俊房 内大臣 雅賢 右大將 按察大納言 宗通

左衛門督 能賢 左兵衛督 宗忠 源中納言 能俊

大宮權大夫 忠教 長秋記左弁重賢 大藏卿 三木 為房卿 永久長兼 大治此同可隨勅是全國之

同代 元 永元年 永久六年四三改元 依天養之 頭右大弁顯隆卿

内大臣 忠通 木中 宗忠 右兵衛督 重賢 師中納言 元永 治部卿 能俊 後十  
左大臣 長忠 右 右兵衛督 實行卿 元永 長壽

保安元年 元永三年四十改元 依神揆也 奉行頭弁實光卿

内大臣 忠通 木中 宗忠 治部卿 能俊 別當 忠教 侍從中納言 實俊 天治 保安

右兵衛督 實行 左大弁宰相 長忠 奉長 保安

崇徳院代始 天治元年 保安五年四三改元 奉行頭弁雅兼卿

右大臣 宗忠 天治 民部卿 忠教 源中納言 顯雅 同左兵衛督



九宰相中將第一 宗忠  
下官天永永久 又保安  
別當能後 永貞 藤宰相 天永 龍宰相中將 宗忠

右宰相中將顯雅 同友宰相  
左大弁宰相重資 同友宰相

同代  
永久元年 天永四年七 十三改元 依天慶恒異疾疫共草事  
奉行願木右中弁實行羽長

右大臣俊房 永久 内大臣雅實 右大將 播磨大納言宗通

左衛門督能實 左兵衛督宗忠 源中納言能後

大宮權大夫忠敏 長秋記左弁重資 三木 大藏卿為房朝臣永久長兼 大治此同可隨劫定今因之

同代  
元永元年 永久六年四 三改元 依天慶之 頭右大弁顯隆羽長

内大臣忠通 木中 予宗忠 右兵衛督 師中納言重資 元永 治部卿能後 元永

左大弁宰相長忠羽長 右 天蓋大治 左兵衛督實行羽長 元永 永安

保安元年 元永三年四 十改元 依天慶也 奉行願弁實光羽長

内大臣忠通 木中 予宗忠 木中 治部卿能後 侍從中納言實隆 天治 保安

右兵衛督實行 左大弁宰相長忠 奉長 保安

崇徳院代始  
天治元年 保安五年四 三改元 奉行願弁雅兼羽長

右大臣宗忠 天治 民部卿忠敏 天治 予藤六羽長 宗忠 慶延 長兼 源中納言顯雅 同左兵衛督



別當實行 藤中納言天治 左兵衛督實行

<sup>三木</sup> 皇后宮權大夫天治 左大臣宰相天治 天保

<sup>三木</sup> 右兵衛督天治

大治元年 天治三年正月二改元 奉行頭弁雅兼羽片

内大臣有仁 下官天壽 治尸卿龍後 別當右兵衛督

藤中納言龍隆 新中納言雅定 源宰相天壽

<sup>三木</sup> 皇后宮權大夫天壽 左大臣宰相天壽 大治

天兼元年同代

大治六年正月廿九 改元 依古干洪水天兼也 奉行頭右大臣實光羽片

内大臣有仁 下官天兼 治尸卿龍後 民部卿天兼

堀川中納言天兼 左兵衛督天兼 右兵衛督天兼

皇后宮權大夫天兼 左大臣天兼

長兼元年 天兼二年八月二改元 依疾疫恠異也 奉行頭中將公放羽片

右大臣有仁 内大臣天兼 民部卿長兼 源大納言長兼

別當同忠宗 右兵衛督同師時 左兵衛督同師時 皇后宮權大夫同師時



中宮大夫 忠深 長兼應保  
新源中納言 雅重 久安  
右兵衛督 政治 顯賴 明石  
右大臣 兼相 龍大弁 兼相 政治 實光 朝臣

保延元年 長兼四年四廿七改元 依天下不閑天變霖雨也 奉行藏人并賞信

内大臣 同宰相 中將 民部卿 忠教 太皇太后宮大夫 師賴

參議 天創 按察大納言 實行 太皇太后宮權大夫 師時 藤中納言 伊通 龍新 宰相中將 公教 保延 宗貞 其外人 兼安之由見中右記

同所代也 永治元年 保延七年七十

左大臣 有仁 龍大將 雅定 權大納言 實行 權中納言 伊通

大宰權帥 顯賴 龍津 公教 忠基 朝臣 右大臣 公能 朝臣

近清代始

康治元年 永治二年四廿八改元

右大臣 有仁 實法 右大將 京極大納言 宗楠 四條大納言 伊通

新中納言 公能 龍兵衛督 重通 右兵衛督 公行

同代 天養元年 康治三年三廿四

龍大臣 有仁 門大臣 賴長 權大納言 宗甫 新大納言 伊通 皇太后宮大夫 宗能 皇后宮權大夫 成通 別當 公教 龍兵衛督 重通 權中納言 公能 太皇太后宮權大夫 忠基 別當 權中納言 權中納言 龍兵衛督 將 忠基 大夫 宗能

同代 仁平元年 久安七年正廿六



中宮大夫 忠宗 長兼應保  
新源中納言 兼魚 久安  
右兵衛督 政治 兼治  
左大臣兼宰相 政治 實光朝臣

保延元年 長兼四年四廿七改元 依天下不閑天變霖雨也 奉行藏人并賞信

内大臣 同宰相 忠教  
民部卿 忠教  
太皇太后宮大夫 師賴

參議(不列) 按察大納言 實行 太皇太后宮權大夫 師崎藤中納言 保通 兼安之由見中右記

同所代也 永治元年 保延七年七十

左大臣 有仁 左大將 雅定 權大納言 實行 權中納言 保通

大宰權帥 顯賴 九連權 忠基朝臣 右大舟 公能朝臣

近清代始

康治元年 永治二年四廿八改元

右大將 實法 京極大納言 兼補 四條大納言 保通

新中納言 公能 左兵衛督 兼通 右兵衛督 公行

同代 久安元年 天養二年 改元也

内大臣 賴長 權大納言 兼補 皇太后宮大夫 兼能

別當 公教 權中納言 公能 左宰相中將 忠基

同代 仁平元年 久安七年正廿六



太政大臣 實行 右大臣賴長 右大臣雅定 内大臣實能

久壽元年 仁平四年十月廿八改元 奉行願承光賴卿后

左大臣 賴長 德祚 德延 民了卿 宗輔 權大納言 宗法 義室 平治 新大納言 公教 天保

侍從大納言 天壽 天通 右大將 天保 天長 二位宰相中將 天保 師長

右宰相中將 天壽 天保 藤宰相 天保 天通 左大臣 天保 天通 左大臣 實信 卿后

後白河代始 保元二年 久壽三年四月廿七改元 奉行願承光賴卿后 傍願右中將親

春宮大夫 宗範 藤中納言 宗成 新中納言 宗成 宗範

山槐記 久壽三年四月十九日雨今夜可有改元定仍  
公卿廿二日上内大臣實春宮大夫宗範藤中納言宗成  
新中納言宗範新宰相中將保實卿后新藤宰相光賴  
卿后及改元今夜也門同月廿七日天陰風出列地震今  
夜内大臣宗成代始改元定納言上卿宗範不明也  
光賴卿后 久兼保元今同之 石女并負憲 成賴

内大臣 公教 淳仁 新大納言 宗法 厚仁 藤中納言 宗法 宗雅 前中納言 朝隆 淳仁

別當 光賴 新藤中納言 實室 新中納言 宗教 右宰相中將 實長

藤宰相 光忠 皇太后宮大夫 顯長 厚仁 左兵衛督 推方

新宰相 俊憲

永曆元年 基實 平治二年正月改元



太政大臣 實行 右大臣賴長 右大臣雅定 内大臣實能

久壽元年 仁平四年十月廿八改元 奉行願并光賴弼臣

左大臣 賴長 德祚 德延 民了弼 宗祐 權大納言 宗祐 兼室 平治 新大納言 公教 天保

侍從大納言 天壽 天通 右大將 天保 兼長 二位宰相中將 師長 天保

右宰相中將 任宗 天壽 天保 藤宰相 公通 兼室 天保 左大弁宰相 實信 弼臣 天保

保元二年 後白河代始 久壽三年四月廿七改元 奉行願右中弁雅教 傍願右中將親

春宮大夫 宗範 藤中納言 宗成 新中納言 任宗

新宰相中將 伊安 弼臣 久兼 新藤宰相 光賴 弼臣 久兼 保元 今同之

平治元年 二條代始 保元四年四月廿改元 奉行願藏人右中弁貞憲 藏人方中官大進成賴

内大臣 公教 淳仁 新大納言 兼室 厚仁 藤中納言 志雅 前中納言 朝隆 淳仁

別當 光賴 新藤中納言 實定 新中納言 雅教 右宰相中將 實長

藤宰相 光忠 皇太后宮大夫 顯長 淳仁 左兵衛督 惟方

新宰相 俊憲

永曆元年 基實 平治二年正月十改元



左大臣 伊通 永曆 永久 内大臣 公教 新大納言 信宗 久兼 花山院中納言 忠雅 久兼

源中納言 雅通 久兼 兼安 左衛門督 永曆 兼安 宰相中將 實長 已下三人 左衛門督

藤宰相 光忠 侍從宰相 公光 別當 九色 實長 推方 永曆 久兼

左大臣兼宰相 顯時 永曆 兼安

應保元年 永曆二年九四改元 依天下庖廩也 奉行願并社頼 一願 左中將 忠親

中御門大納言 宗純 應保 久兼 新大納言 光頼 兼治 久兼 富小路中納言 公通 兼治 久兼

中宮權大夫 實長 同新大納言 左衛門督 公光 應保 久兼 權中納言 顯時 應保 延壽

右兵衛督 顯長 弘保 中御門宰相 信純 左大臣兼宰相 實長 弘保 弘文外嘉應

長寬元年 應保三年三廿九 庚申改元 奉行藏人治部大輔 行隆

内大臣 宗純 久兼 治兼 藤大納言 忠雅 大善 按察大納言 公通 弘治 兼壽

中宮權大夫 實長 久兼 安貞 左衛門督 公光 久兼 兼壽 權帥 太宰 顯時 長寬 安貞

四條宰相 親隆 弘治 大宮宰相 隆季 長寬 別當 顯長 安貞 弘治

中御門宰相 信純 久兼 治兼

同代 永萬元年 長寬三年六廿改元 依門不豫



右大臣 經宗 按察大納言 公通

新大納言 實定

別當 公保 左兵衛督 顯長

大官宰相 隆康

中御門宰相 宗家 右大弁宰相 稚頼朝臣 平宰相 親範朝臣

六條院代始 仁安元年 永万二年八九七 奉行藏人九廿亦長万

源大納言 雅通 按察 公通 新大納言 定房

權中納言 實長 左宰相中將 忠親朝臣

高倉代始 嘉應元年 仁安四年四 八改元

左大臣 經宗 前權大納言 按察使 公通 左大將 師長

皇后宮權大夫 實定 權大納言 隆康

左衛門督 實國 修理大夫 顯長 參議 宗通

右大弁宰相 實國

同代 兼安元年 嘉應三年四 廿一改元 奉行願弁 依天慶御懷

室冠記云 兼安 長養 左大臣 經宗 按察 公通 二位中納言 和國

中御門中納言 兼安 堀川中納言 忠親 源中納言 稚頼



同代

民部卿

親托  
養元 兼安

左大臣兼宰相

養元 兼安

安元二年

兼安五年七月廿八改元依去夏疫病 奉行藏人赤光雅

左大臣 養治

經案 高

右大臣

養治 兼安

權大納言

師長 安貞

源大納言

養治 兼安

中宮大夫

養治 兼安

新大納言

安貞 兼安

藤中納言

養治 兼安

予

忠親

源中納言

安貞 兼安

左大臣

養治 兼安

左大臣兼宰相

養治 兼安

右大臣兼宰相

養治 兼安

右宰相中將

養治 兼安

左大臣兼宰相

養治 兼安

治養元年

安元三年八月改元依火災其外天變奉行左大臣兼宰相 群議弘保仁室雖令養治仁治兼之間可計申之由被御下

左大臣

養和 治養 大納言

大納言 仁室

中宮大夫

仁治 兼安

權大納言

養和 治養 實房

藤大納言 弘保 別當

養和 忠親

左大臣

養和 治養 實房

源中納言

養和 治養 實房

權中納言

弘保 實房

右大臣

養和 治養 實房

宰相中將

仁室 兼安

堀川宰相

養和 能久

新宰相中將

實案

右大臣

弘保 兼安

養和元年

治養五年七十四

安徳代始



元大臣 經宗 大广

元大將 實

元大納言 隆康 大广 永和

堀川中納言 忠親 大广

前源中納言 雅賴 大广

右兵衛督 家通 大广 養和

右宰相中將 實守 大广

大官宰相中將

實宗 大广 久兼 大广

源宰相中將 通親 弘保 大广

代末

壽永元年

養和二年五月廿七改元 依其年病瘧三合

元大將 實定

三條大納言 實房

堀川中納言 忠親

民部卿 成範

新中納言 實守 安貞

八条中納言 長方

後鳥羽代始

源宰相中將 通親 仁治

右兵衛督 光能

元大弁宰相 經房 壽永

元曆元年

壽永三年四月十六改元 奉行右大臣基親

元大臣 經宗 元曆 元德 恒久

皇后宮大夫 實房 元曆 元德

堀川大納言 忠親 兼宗

右大將 良通 元广

右衛門督 家通 大喜 文治

藤中納言 長方 元德

源宰相中將 通親 元广

參議元大弁 經房 元曆 元德 元广

例納言上代 同代

文治元年 元曆二年八月十四依大地震奉行願右大臣光雅

堀川大納言 忠親 仁室 建久

別當 家通 文治 仁室

大官中納言 實宗 仁室 建久



左兵衛侍

賴實 文治 仁室

藤中納言

定能

藤宰相

長 文治

平宰相

親宗

新宰相中將

通實

文治建久

同代末

建久元年

文治六年四月十一改元依地震也奉行願大藏以宗賴  
官方右中弁親經藏人方以中將成經

左大臣

實定

建久仁治

權大納言

隆忠

左大臣

良經

建久顯應

左衛門督

定能

建久

右衛門督

通親

藤中納言

龜元

建久

系議

右大弁

長

建久

土御門代始

正治元年

建久十年四月廿七

奉行願左京權大夫親經  
官方權左中弁通具

左大臣

龜元

建永久兼

左大將

高倉

正治曆久

權中納言

三人

泰通建永  
平經建永  
親宗建永  
隆房西治

別當

通實

正治曆久

皇后宮大夫

忠經

建永

中宮大夫

公繼

文兼西治

參議

源宰相

龜元建永

參議

新宰相

定經建永

左大弁

宗隆

建永西治

建仁元年

正治三年二十三

改元依革命

革命

奉行以右大弁實業

建仁革命定儀如此九人也  
改元是左大臣 六條中納言 仰中納言  
三條中納言 六角宰相  
右五人也見於託子指隈開白託早出後國  
公卿五人

大臣

家實

大宮大納言

實業

中納言

公繼

顯嘉

仰中納言

宗賴

寬祐久兼

三條中納言

公房

仁治

源宰相

龜元

六角宰相

親經

久兼建仁

右府兩大納言兼忠以未革命定後退出







元久元年

建仁四年二月改元依革命也 奉行乃龙中并长房  
官方右中并親国

右大臣

建永元久

内大臣元久仁治

右大将元久仁治

三条中納言

元久 建定

藤中納言元久

中納言中将建永元久

權中納言仁治寛祐

六角宰相建永仁治

龙大并宰相元久

别當元久嘉元

右大并宰相元久仁治

建永元年

元久三年四月廿七 奉行藏人大進顯俊  
官方權右中并顯明

内大臣

大喜建永

春宮大夫

堀川大納言

藤中納言

新中納言

别當

龙大并

兼元二年

建永二年十月廿五改元

右大臣

右大将

左中納言

源中納言

六角中納言

别當

龙大并

建曆元年

兼元五年三月 奉行藏人龙大并經高  
官方龙中并宣房顯臣 藏人方及中将公氏顯臣



左大臣建曆建文 右大臣建文 内大臣建文 右大将建文

堀川大納言建文 源大納言建文 左大将建文 右大将建文

九條大納言建文 源中納言建文 藤中納言建文 四條中納言建文

三條中納言建文 新藤宰相建文

建保元年 建文三年十二 改元依天受地故奉行藏人以右大臣兼行羽后

内大臣道家 權大納言師經 新大納言通具

大宰權帥資實 土御門中納言直通 權中納言公道

按察中納言光親 大宮宰相實氏 參議顯俊

代宗 兼久元年 建保七年四 十三依三合後年并天受早魁 奉行藏人宮内權大輔家光 藏人方顯亮信能羽后

左大臣道家 兼久文久 九條大納言良平 源大納言通具

土御門大納言直通 權中納言顯俊 民部卿定家

中宮權大夫忠定 參議左大臣定高

後堀川代始 貞應元年 兼久四年四 十三 改元奉行藏人勘解由次官有親 官方右中兼成長羽后藏人方以中將伊平羽后

右大臣公陸 源大納言通具 皇后宮大夫教家



左衛門督 實直 三條中納言 實親 土御門中納言 通方

二條中納言 定高 民部卿 定家 源宰相中將 親清

土御門宰相中將 具實

元仁元年 貞應三年土 改元依天慶 奉行以右大臣賴資卿 官方右中弁家宣卿后藏人方以右中將隆親卿后

右大臣 公純 内大臣 師經 源大納言 通具

土御門大納言 定通 中宮大夫 公直 右大將 實氏

土御門中納言 通方 二條中納言 定高 源宰相中將 雅清

土御門宰相中將 具實 大貳 三木 實直

嘉祿元年 元仁二年四 女依疾疫 奉行以右中弁家房卿 官方權右中弁經賢卿后藏人方以中將威宗卿后

左大臣 公純 土御門大納言 定通 中宮大夫 公直

權大納言 實直 三條中納言 實親 權中納言 家嗣

二條中納言 定高 左宰相中將 保平 大貳 實直

参議 隆親 左大臣宰相 賴資卿后

安貞元年 嘉祿三年十二 依赤鹿瘡 奉行以治以親長卿 官方左中弁時兼藏人方以治以親長卿后



左大臣 寛元良平 右大臣 教實文曆 二條中納言 建長定高 寛元

權中納言 寛元頼賢 平宰相 安貞深高 左大臣 寛元家光

右大臣 宰相 安貞範輔

寛喜元年 安貞三年三五 奉行願治以口親長  
官方木右并馬經胡臣藏人方以治以口親方胡臣

左大臣 正安良平 寛喜 右大臣 正安教實 寛喜 按察使 正安惠宗 寛喜

九條大納言 正安基家 寛喜 右大將 寛安實氏 寛喜 三條大納言 正安實親 寛喜

土御門中納言 正安通方 寛喜 中宮大夫 正安實基 二條中納言 寛喜定高 寛安

藤中納言 寛安頼賢 二位宰相中將 寛喜伊平 寛安 平宰相 寛喜深高 寛安

左大臣 宰相 寛喜家光 右大臣 宰相 寛喜範輔 寛安 新宰相中將 寛喜直經 文永

新宰相 正安頼隆 寛喜

貞永元年 寛喜四年四二 依飢饉天愛 奉行願内藏願平右親胡臣官方

土御門大納言 中宮大夫 通方 權大納言 高實

京極中納言 定家 左大臣 寛喜家光 藤中納言 寛喜家光

平宰相 深高 左大臣 宰相 寛喜範輔 修理大夫 寛喜資頼 胡臣



四條代始  
天福元年

貞永二年四十五 奉行藏人右廿年經光  
官方右中弁時兼羽片藏人方九廿年忠高

右大臣 大應 魚住

土御門大納言 延嘉 足通

二條中納言 大廣 足高 天福

勅解由少路元

前權中納言 大廣 賴資

藤中納言 文廣 嘉惠

二位宰相 仁高

左大臣 兼經

新宰相 有親 朝臣 康一 嘉惠

文曆元年

天福二年土 土依天震地震奉行藏人官内木大浦兼高  
官方左中弁為經朝臣藏人方以中將定雅朝臣

右大臣 兼經

土御門大納言 定通

權大納言 近方

左大將 中納言 良實

前權中納言 賴資

藤中納言 家光

平宰相 經高

左大臣 兼經

新宰相 有親

嘉禎元年

文曆二年九十九改元 奉行藏人以弁為經朝臣  
官方左中弁 藏人方以弁

右大臣 兼經 延嘉和元

權大納言 通方 延文 康唐 前權中納言 仁治 賴資

前藤中納言 家光 嘉禎

新中納言 延文 資賴

式部大輔 為長 其外弘長 德延

參議 延仁 有親

親俊朝臣 延文 延仁

曆仁元年

嘉禎四年土 廿三改元 奉行以內藏以信盛朝臣  
官方右中弁高嗣 藏人方以中將

左大臣 良實 曆仁

皇后宮大夫 良實 曆仁

大宮大納言 實有



土御門中納言仁應 通忠 康曆

二條前中納言仁應 資賴 康曆

花山院中納言仁應 定能 更久

大宮中納言仁應 公相 康曆

藤中納言仁應 高經 實雄 仁應 康曆

平二位仁應 經高 今一号 不字及

土御門中納言仁應 和元 元寧 顯定

延應元年

曆仁二年二七改元依天變  
奉行願內藏以信盛朝臣官方 藏人

左大臣仁應 良實

右大臣仁應 實親

内大臣仁應 家嗣

皇后宮大夫仁應 具實

新大納言仁應 通忠 高經 延元

別當仁應 親俊

平二位仁應 經高

式部大輔仁應 高長 載勅文 其外仁應

土御門宰相中將仁應 顯定 仁治

八條宰相仁應 高長 延元 仁治

代始

仁治元年

延應二年七十六 奉行以糸經光朝臣官方藏人方

左大臣仁治 良實

土御門大納言仁治 通忠

吉田中納言仁治 高經 仁治 大

別當仁治 顯定

民部卿仁治 經高 祿長

大藏卿仁治 高長 所存載勅文 元康仁治也

侍從宰相仁治 實孝 室治

左大臣宰相仁治 忠高 室治

藤宰相仁治 信盛 朝臣 元康室治

後嵯峨代始

寬元二年

仁治四年二十六 奉行藏人侍從宗雅  
官方右共并時繼藏人方藏人侍從宗雅一上以宗雅祿臺

右大臣寬元 實臣 延寬元

右大將寬元 實基 延元 延

前源大納言寬元 通忠 延



花山院大納言貞吉 定雅 中宮大夫元延 公相 大宮大納言元延 實雄

土御門大納言貞吉 顯定 中納言元延 冬忠 民部卿寬元 任高

大藏卿為長 載自勘文 之由 侍從宰相寬元 實季 藤宰相西元 信威

左大臣為平 右大臣忠家 中院大納言通志

後深草代始  
寶治元年 寬元四年二月廿八改元之奉行以左中弁顯明之片  
官方右中弁顯雅藏人方以左中弁顯明之片

大宮  
權大納言實雄 土御門大納言顯定 前三木より 見行高託 民部卿任高

大藏卿為長 藤宰相信盛 左大臣經光

建長元年 寶治三年三十八 奉行藏人大輔光國  
官方權右中弁時繼朝臣 藏人方右以中將公泰朝臣

内大臣實基 花山院大納言建長 定雅 土御門大納言建長 顯定

近衛中納言文安 嘉曆 藤中納言建長 定嗣 土御門宰相建長 通行

皇后宮才大夫師繼 嘉元 正元 左大臣經光 延元顯朝 寬安

康元二年 建長八年十五改元 奉行以左中弁經俊 一願左中將繼

梅案大納言良教 藤大納言冬忠 新大納言師繼



氏部卿

忠高

勘解由小路前中納言

經光

師小路中納言  
藤宰相

顯朝  
親

右宰相中將

保賴

平宰相

時繼

正嘉元年

康元二年三十四奉行以左大臣經俊一願左中將通世  
官  
藏人方以并經俊朝臣

左大臣

道方

右大臣

公相  
西嘉文永

中宮大夫元廣文永

土御門新大納言

通行

西嘉寬正

新大納言

師繼

寬正  
西嘉

勘解由小路前中納言

經光

花山院中納言

通雅

文永

師小路中納言

顯朝

西嘉

左中門侍

基具

藤宰相

西安西嘉

親賴

右宰相中將

保賴

西嘉

平宰相

時繼

建治

正元二年

西嘉三年三廿六 奉行以高定  
官方左大臣忠方經服 藏人方

傍以左中將為教

二條大納言

良教

權大納言

師繼

花山院大納言

通雅

勘解由小路前中納言

經光

左中門侍

基具

按察

顯朝

藤宰相

顯雅

右宰相中將

保賴

平宰相

時繼

土御門宰相中將

定實

右宰相中將

經俊

龜山院代始

文應元年

西元二年四

十三 奉行以宮内口費平朝臣

藏人方



右大臣 實雄 二条大納言 良教 一条大納言 公持

源大納言 通成 花山院大納言 通雅 左侍門侍 基具

土御門新中納言 定實 中院新中納言 通基

右宰相中將 休授 新宰相 高定

弘長元年 文應二年乙丑改元 奉行以宮内口資平卿臣 官方左中平光國卿臣 藏人方以宮内口資平卿臣

左大臣 公相 右近大將 公親 中宮大夫 師純

花山院大納言 通雅 九條中納言 忠高 民部卿 經光

按察 顯朝 左侍門侍 基具 土御門中納言 定實

右宰相中將 伊賴 左大辨宰相 經俊

文永元年 弘長四年二月廿八甲子 奉行以大藏口光國 官方接右中平資國

在奥府 左大臣 革命令定好退出 右大臣 基平 二条大納言 良教

左大將 冬忠 右大將 通雅 皇后宮大夫 師純

權大納言 基具 左大臣 勅者 土御門中納言 定實

中納言 經俊 右宰相中將 伊賴 堀川宰相 高定



右筆 讀年号 勘文  
源宰相 元應文永

後字多代始  
建治元年 文永十二年四月廿九改元 奉行以内藏以親明后  
官方 藏人方

土御門大納言 定實  
源大納言 通基

大炊御門大納言 信嗣  
左衛門將 實家 別當 任

左大臣 兼房  
予一 宮内卿 頼親

代末  
弘安元年 建治四年三月廿九改元 自去年春及比世間病惱死人滿道  
路仍改元心奉行藏人右御門依後定

左大臣 師忠 前末  
弘安元延 民部卿 西應 大炊御門大納言 元觀 信嗣 永仁

新大納言 任 弘安西家  
新大納言 弘安永仁 二位中納言 元延 教良 別當 實冬 永仁 西和

右山院左宰相中將 元觀 定長  
藤宰相 永仁 西和 頼親

右山院宰相中將 西應 家教  
宮内卿 藤文之外 頼業 乾元

左大臣 兼房  
弘安永仁

伏見院代始  
正應元年 弘安十一年四月廿八改元

右大臣 忠教  
内大臣 家基  
右大將 通基

大炊御門大納言 信嗣  
堀川大納言 具守  
土御門中納言 雅房  
吉田中納言 經長



中納言中将

皇基

侍從宰相

雅憲

洞院宰相中将

實泰

忠世

冷泉宰相

經賴

左大臣宰相

為方

永仁元年

正應六年八月改元 奉行以左中兵俊光

一以左大臣賴友

右大臣

皇基

内大臣

師教

大炊御門大納言

良宗

權大納言

實泰

中宮大夫

通重

滋野井中納言

冬宗

嘉元元年

別當

公願

右大臣宰相

惠仲

齋議

二人

坂河宰相世

正安元年

永仁七年四月改元 奉行藏人願 經守羽后

新宰相經親

右大臣

師教

春宮權大夫

實泰

滋野井中納言

冬宗

万里小路中納言

師重

藤中納言

俊光

六角宰相

實時

平宰相

經親

二條中納言

賴親

乾元元年

後二條院代始

正安四年十一月奉行藏人普郡共補宣房

左大臣

師教

權大納言

實泰

万里小路大納言

師重

權中納言

師信

左大臣宰相

右房

右大臣宰相

經繼

嘉元元年

乾元二年八月改元 奉行願春官亮雅俊羽后 官方右中兵經雅羽后藏人方以春官亮雅俊羽后



右大臣冬平 大炊御門大納言良宗 吉田大納言法長

万里小路中納言師重 權中納言師信 久我新中納言長通

中御門宰相宗茂 右大臣宰相定實

德治元年

嘉元四年十二日 奉行藏人右御門權佐實冬 官方右共并冬定 藏人方願中宮亮推輔朝臣

右大臣冬平 按察大納言實泰 權大納言師信

土御門中納言雅長 六條中納言有房 源宰相顯資

近衛宰相中將實香 右大臣宰相定實 三條宰相實任

滋野井宰相中將實前 大炊御門大納言良宗

花園院代始 延慶元年 德治三年十九日改元 奉行以右多指督為左 公明

右大臣冬平 延慶康永 按察大納言實泰 西園寺大納言公顯

春官大夫師信 延慶康永 花山院大納言家定 春官權大夫雅長

權中納言定實 康永 中御門宰相高行 慶長

應長元年 延慶四年四月八日改元 奉行願治以右為左朝臣

春官大夫師信 花山院大納言家定 中院大納言長通



西園寺新中納言 實衡 三條中納言 公秀

左兵衛督 公實 平宰相 推補 源宰相中將 親房

正和元年 應長二年三月改元 奉行願宮内口資定羽呂

右大臣 通平 左大臣 實泰 春宮大夫 師信

三條大納言 公茂 北山院大納言 康足 春宮權大夫 雅長

西園寺新中納言 實衡 三條中納言 公秀

文保元年 國可勘入心 親房 平宰相 推補  
正和六年二月改元

後醍醐代始 元應元年 文保三年四月廿八奉行藏人左衛門佐資明

左大臣 實泰 西園寺新大納言 實衡 鷹司大納言 冬敬

春宮大夫 公實 三條中納言 公秀 治中納言 親房

滋野井中納言 實泰 花山院新中納言 師實 中御門宰相 冬敬

左大臣兼宰相 信實 副當 隆長 公明朝臣 元廣

元亨元年 元應三年二月改元 奉西也

太政大臣 通雄 内大臣 師信 權大納言 冬敬



西園寺新中納言 實衡 三條中納言 公秀

左兵衛督 公實 平宰相 推補 源宰相中將 親房

正和元年 應長二年三月改元 奉行頭官内口資定朝臣

右大臣 通平 左大将 實泰 春宮大夫 師信

三條大納言 公茂 北山院大納言 家足 春宮權大夫 雅長

西園寺新中納言 實衡 三條中納言 公秀

右衛門督 公實 權中納言 親房 平宰相 推補

後醍醐代始 元應元年 文保三年四月廿八奉行藏人左衛門佐資明

左大臣 實泰 西園寺新大納言 實衡 鷹司大納言 冬敬

春宮大夫 公實 三條中納言 公秀 治中納言 親房

滋野井中納言 實泰 花山院新中納言 師實 中御門宰相 冬敬

左大弁宰相 信實 副當 隆長 公明朝臣 元廣

元年元年 元應三年二月三改元 奉西也

太政大臣 通雄 内大臣 師信 權大納言 冬敬



春宮大夫 弘元 公賢 大宰權帥 元亨弘元 實音 中納言 元亨 親房

前權中納言 元亨 宣房 中宮權大夫 元亨弘元 師賢

彈正大弼 元亨 實任 大藏卿 元亨 冬定 九大臣 康永 公明 弘元

正中元年 元亨四年十二月九日改元 奉行藏人右大臣季房 依風水難

九大臣 冬定 春宮大夫 公賢 万里小路大納言 宣房

中宮大夫 師賢 藤中納言 實任 三條新中納言 公明

勅解由路宰相 推德 別當 冬方 九大臣宰相 藤房

嘉曆元年 正中三年四月廿六日改元 奉行頭九大臣實房朝臣 官方藏人并季房 藏人方以左大臣實房朝臣

源大納言 親房 予 實任 侍從中納言 公明 權中納言 春房 康永

大藏卿 冬定 勅解由宰相 推德 嘉永

元德元年 嘉永四年八月廿九

右大臣 經忠 源大納言 親房 堀川大納言 具親

万里小路前大納言 宣房 侍從中納言 公明

春宮大夫 公宗 九大臣宰相 推德 宮内卿 實治



右大臣兼宰相 實世

元弘元年 元德三年八九改元

右大臣 長通 万里小路大納言 實房 堀川大納言 具親

中宮大夫 實忠 春宮大夫 公宗 万里小路中納言 藤房

左大臣兼宰相 實治 右大臣兼宰相 實房 光顯朝臣

光嚴院代始 元弘二年四月廿八改元 奉行在馬以親若

正慶元年 正長 右大臣 嘉慶 春宮大夫 通顯 堀川大納言 具親

藤中納言 實任 予正長 三條中納言 公明 中納言 俊實 宮内卿 宗臣

右宰相中將 右光朝臣 康永正長

延元元年 元弘四年廿九改元 奉行藏人九條木仇範國 建武三年 三十九花山院入道右府才皇居警園中 奉行藏人頭大膳大夫 經季羽片

右大臣 公賢 中宮大夫 具親 三條大納言 實忠 侍從中納言 公明

押小路前中納言 惟佳 德大寺中納言 公清 春宮檢大夫 實世

通冬 下官 持弓原臺卷原末 三木中將 有光 六條宰相中將 葉室宰相 長光

光明院代始 奉行以右大臣宣明羽片 并末右中兼國俊羽片 曆應元年



右大臣 通教 大明天安 堀川大納言 具親 長嘉 一應 德大寺中納言 公清 長嘉

右侍門督 實明 文和 一應 三條宰相 實治 一應 六條宰相中將 有光 文和 寬永 願應

葉室宰相 長光 天保 一應 右兵衛督 實夏 嘉慶 長嘉

康永元年 曆應丑年四月廿三天震地故院廢 奉行以中將隆持羽片

德大寺大納言 公清 寬祐 康永 竹林院大納言 公重 康永 長 按察大納言 通冬 康永

春宮權大夫 實夏 康永 六條宰相中將 有光 寬祐 長

海野井 藤宰相中將 公尚 文長 長 四條宰相 隆職 康長 康永

貞和元年 康永四年十月廿二 奉行以大中寺常光羽片 官方本右中寺行兼羽片 藏入方

左大臣 公賢 貞和 中院大納言 通冬 貞和 中院中納言 通相 貞和

春宮大夫 實夏 貞和 文仁 四條宰相 隆職 貞和 糸木左大臣 藤長羽片 貞和 嘉慶

崇光院代始 觀應元年 貞和六年二月廿七 奉行以左大臣仲房羽片

太政大臣 公賢 觀應 右大臣 道綱 觀應 源大納言 通冬 建正 文長 大宮大納言 公名 觀應

三條大納言 公忠 安永 宣應 中院大納言 通相 寬應 春宮大夫 實夏 建正 觀應

右侍門督 忠重 建正 觀應 花山院宰相中將 承賢 安永 寬應 今出川宰相中將 公冬 安永 天觀



後光嚴代姑

文和元年

觀應三年九廿七改元 奉行願九九年仲房羽后  
官方右女希時光 藏人方以年仲房羽后

右大臣 文和 中院大納言 西長 春宮大夫 文和嘉慶

西園寺中納言 西長 實俊 兼室宰相 西長 文和

延文元年

文和五年正月廿八改元 藏人九女希忠光  
官方九女希忠光 藏人方以中將隆家羽后

右大臣 嘉慶 右大將 西園寺大納言 西長 實俊

三條中納言 延文 九女希宰相 實俊 奉行 延文六方

康安元年

延文六年三月九改元也 奉行願九九年仲房羽后  
奉行願九九年仲房羽后 奉行願九九年仲房羽后

左大臣 道嗣 前源大納言 通冬 三條中納言 實俊

万里小路中納言 仲房 坊城中納言 俊冬 參木九女 忠光羽后

貞治元年 康安二年九月廿三改元 奉行九女希嗣房  
官方嗣房 藏人方以右女希實定

右大臣 貞治 按察使大納言 實俊 坊城中納言 俊冬 應永 建正

藤中納言 嘉慶 右兵衛督 貞治 隆家 新宰相 實光

九女希宰相 忠光 寬安

應安元年

貞治七年二月十八改元 奉行藏人右中希實方  
奉行藏人九女希仲光奉行四月春日榮奉向計會之乃當日更  
社作宜方畢



太政大臣 應安 通相 文安 右大臣 師良 目上 三條大納言 文安元喜

万里小路大納言 仲房 應安 文安 別當 木中 忠光 應安 平宰相 行時 應安 貞久 室仁元喜 永仁

中院宰相中將 通氏 相長 應安 貞久

後因融代始  
永和元年 應安八年二月廿七改元 奉行藏人右女并後任 官方九女并仲光 藏人右女并後任

右大臣 忠基 永和 權帥 資音 中院大納言 具通

近衛大納言 魚嗣 藤中納言 忠光 洞院中納言 公定

三條中納言 公時 別當 嗣房 九衛門督 中御門宰相 宗泰

康曆元年 永和五年三月廿三改元 奉行以右大臣後任明臣

久我大納言 慶長 中院 具通 洞院大納言 公定 文安 安永 侍從中納言 慶長 公時 康曆

万里小路中納言 嗣房 康曆 勘解由小路中納言 仲光 所存載勘文

新藤中納言 資原 同系 葉室新宰相 宗顯 慶長 永吉

左大臣宰相 資教 所存載勘文 葉室宰相 長宗

永德元年 辛酉 康曆三年二月廿四改元 奉行以右大臣後任重 官方右女并知備下條更定文

右大臣 魚嗣 權大納言 二人 具通 公定 侍從中納言 公時



權中納言

嗣房

按察中納言

資原

權中納言

仲光

左衛門督賢教

左大弁宰相

後任羽片

後小松院代始

至德元年

永德四年二月廿七改元

祿亨平知補元

依甲子

右大臣

至德  
慶長

万里小路大納言

嗣房

別當

資原

九門督  
勘文外保德

帥中納言

仲光

日野中納言

資教

坊城中納言

後任

安永元善

所存載勘文其外元善

勸修寺中納言

安永

管宰相

所存載勘文其外至德

嘉慶元年

至德四年八月三

奉行藏人左右中付賴房羽片

吉書指改改所取暇不及所覽也

權大納言

與通

右大将

久安  
廣應

今出川大納言

實直

万里小路大納言

嗣房

新大納言

資原

中院中納言

通氏

帥中納言

仲光

勘文外嘉慶

日野中納言

資教

見勘文

坊城中納言

後任

勸修寺中納言

經重

弘德  
元善

明德  
嘉慶

中御門宰相

道房

元善嘉慶

康應元年

嘉慶三年二月

奉行以大成口知補羽片

官方九中弁資友羽片 藏人官方以知補羽片

右大臣

與通

新大納言

仲光

中院中納言

通氏

日野中納言

資教

坊城中納言

後任

勸修寺中納言

經重



左大弁宰相

資衡羽后

明德元年

康應二年三廿六奉行願卿知捕羽后  
官方九中弁資友羽后 藏人方以卿知捕羽后

洞院大納言

公定

万里小路前大納言

嗣房

日野前大納言

資康

勘解由小路大納言

仲光

日野中納言

資敏

左大弁宰相資衡

後小松院称光院

應永元年

明德五年七廿五傳差万里小路大納言奉行右共  
經畫官方 兼宣羽后藏人方資国羽后

洞院大納言

公定

万里小路大納言

嗣房

勘解由小路大納言

仲光

日野大納言

資敏

坊城中納言

俊任

新中納言

資俊

藤中納言

資衡

菅宰相

秀長

代末

正長元年

應永廿五年四廿七 傳差万里小路大納言傳房  
奉行藏人木右中弁政光

右大将

清通

万里小路大納言

時房

勸修寺中納言

經成

洞院中納言

實照

右大弁宰相

親光羽后

後花園院代始

永享元年

正長二年九廿奉行以左大弁房長  
官方木右中弁政光

万里小路大納言

時房

勸修寺中納言

經成



葉室中納言 葉室 新中納言 親亮 中山宰相中將 定親

嘉吉元年 永享十三年二十七依奉命奉行以九年明豊 官方九廿并俊秀

左大臣 房嗣 万里小路大納言 時房 播磨大納言 公保

洞院大納言 實照 中御門中納言 宗茂 中山宰相中將 定親 右大臣 詭勘文

四條宰相 隆遠 土御門宰相中將 定長

安元二年 文安元 嘉吉四年二廿依奉命奉行木右中并俊秀羽臣

右大臣 房平 文安 万里小路大納言 時房 依病早出 實照 右大將

康富記 嘉吉四年 正月廿九日

條更定別口 右大臣 房平云 日野大納言 實廣以 四條中納言 隆夏 六條中納言 有定 西親町宰相中將 時房 万和

中納言 萬太郎 所取載 勘文

寶徳元年 文安六年七廿八 奉行願左中并教志羽臣

内大臣 實照 中御門大納言 宗茂 文我大納言 通尚

鷲尾中納言 隆遠 右御門督 持重 右大臣宰相 實照羽臣

左大臣宰相 俊秀羽臣

享徳元年 宝徳四年七廿五依三合并宛廣奉行以九中并俊秀 官方教秀羽臣 藏人方藏人右中并親亮



葉室中納言 葉豐 新中納言 親光 中山宰相中將 定親

嘉吉元年 永享十三年二十七依奉命奉行以九年明豊 官方九廿并俊秀

左大臣 房嗣 万里小路大納言 時房 播磨大納言 公保

洞院大納言 實照 中御門中納言 宗隆 中山宰相中將 定親 右大臣 詭勘文

四條宰相 隆遠 土御門宰相中將 定長

安元 文安元 年 嘉吉四年二五依奉命奉行木右中并俊秀羽臣

右大臣 房平 文安 万里小路大納言 時房 依病早出 實照 右大將

兼侍奉人

尹大納言 定親 中御門中納言 宗隆 日野中納言 所收載 勘文

四條宰相 隆遠 新宰相 在豊 文安 可和

寶徳元年 文安六年七廿八 奉行頭左中并俊秀羽臣

内大臣 實照 中御門大納言 宗隆 文我大納言 通尚

鷲尾中納言 隆遠 右御門督 持秀 右大并宰相 實照羽臣

左大并宰相 俊秀羽臣

享徳元年 宝徳四年七廿五依三合并宛懐奉行以九中并俊秀 官方俊秀羽臣 藏人方藏人右中并洞院

Handwritten notes at the top of the page, partially obscured.



内大臣 兼量 仁昭 中御門大納言 兼陸 文昭 久我大納言 通尚 厚徳

菅中納言 兼長 文昭 尹中納言 佐秀 康徳 右大弁宰相 親長 厚徳 山永

康正元年 享徳四年七月廿五日依兵革奉行以右中將源雅行朝臣

久我大納言 通尚 文康 厚徳 日野新中納言 資綱 康正

万里小路中納言 冬房 康正 甘露寺中納言 親長 康正

正親町宰相中將 公隆 文康 右大弁宰相 洞光 勘文之外康正

長祿元年 康正三年九月廿八奉行以左中弁高清朝臣 官方九女弁俊顯 藏人方 高清明臣

久我大納言 通尚 探案中納言 親長 勸修寺中納言 敬秀

廣橋中納言 洞光 菅宰相 健長 四條宰相 隆量

寛正元年 長祿四年十一月廿一奉行願左中弁宣胤朝臣

帥大納言 公洞 日野前大納言 資綱 万里小路大納言 冬房

葉室前中納言 敬忠 菅中納言 健長 探案中納言 親長

四條宰相 隆量 左大弁宰相 經茂朝臣

後土御院代始 文正元年 寛正七年二月廿八 奉行願左中弁宣胤朝臣



同院大納言 公教

中院大納言 通秀 勸修寺前中納言 教秀

應仁元年 文正二年 三五  
中院大納言 通秀

光大弁宰相 經茂 鷲尾宰相 澄賴

文明元年

應仁三年 四廿八 奉行以右大弁廣光朝臣  
官方右女弁秀光 藏人方以女廣光朝臣

中院大納言 通秀 大應 安永

前管中納言 陸長 在勸文 按察使 親長 廣德 文明

勸修寺中納言 經茂 文明

光大弁宰相 俊顯 文明 永正

長享元年

文明九年 七 廿傳麥前中納言親長口  
奉行以光大弁光忠朝臣官方藏人木右中弁家兼藏人  
光忠朝臣

光大臣 實遠 康德 長享

勸修寺大納言 經茂 康德 文元 海住大納言 高清 寬安 文元

中御門中納言 道胤 康德 長享

日野中納言 廣光 康德 文元 侍從中納言 實隆 寬安 長享

姉小路宰相 基綱 長享 文元

橋本宰相中將 公夏 康德 光大弁宰相 元長 康德 長享

延德元年

長享三年 八廿一 傳麥前中納言親長奉行藏人右弁秀光  
官方右女弁秀光 藏人方藏人光大弁秀光  
今日無出所内之吉書波所覽也

光大臣 實隆 寬永 永正

侍從大納言 實隆 寬永 大藏卿 經茂 明厂

中山中納言 宣親 延德 橋本中納言 公夏 明厂 甘露寺中納言 元長 延德

光大弁宰相 光忠朝臣 明厂 中院宰相中將 通世朝臣 明厂



同院大納言 公教

中院大納言 通秀 勸修寺前中納言 教秀

管中納言 継長

光大弁宰相 経茂 鷲尾宰相 隆頼

文明元年

應仁三年四月廿八 奉行以右大弁廣光朝臣  
官方右女弁秀光 藏人方以女廣光朝臣

中院大納言 通秀 大應 安永

前管中納言 経長 在勸文 按察使 親長 廣徳 文明

勸修寺中納言 経茂 文明

光大弁宰相 俊頼 文明 永正

長享元年

文明九年七月 女侍麥前中納言親長口  
奉行以光大弁光忠朝臣官方藏人木右中弁家兼藏人  
光忠朝臣

光大臣 實遠 康徳 長享

勸修寺大納言 経秀 康徳 文元 海住大納言 高清 寛安 文元

中御門中納言 道胤 康徳 長享

日野中納言 廣光 康徳 文元 侍從中納言 實隆 寛安 長享

姉小路宰相 基綱 長享 文元

橋本宰相中將 公夏 康徳 宝厂 光大弁宰相 元長 康徳 長享

延徳元年

長享三年八月廿一侍麥前中納言親長奉行藏人右弁秀光  
官方右女弁身光 藏人方藏人光大弁秀光  
今日無出御内々吉書波所覽也

光大臣 實遠 寛永 永正

侍從大納言 實隆 延徳 寛永 大藏卿 経茂 明厂

中山中納言 宣親 延徳 橋本中納言 公夏 明厂 甘露寺中納言 元長 延徳

光大弁宰相 光忠朝臣 明厂 中院宰相中將 通世朝臣 明厂



代末

明應元年

延德四年七月十九依藤原大友傳奏葉室大納言敬忠奉行宣秀 吉書小倉中納言奉行云云

左大臣

實深 其露寺大納言親長 中御門新大納言宗國

四條大納言

隆量 小倉中納言重種 師小路宰相基綱

中院宰相中將

通世

後柏原院代始

文龜元年

明應十年二月廿九依辛酉奉行以右大弁守光國 官方左大弁尚願諱 藏人方以弁守光日

右大臣

尚德 侍從大納言永正 勸修寺中納言永正

小倉中納言

吉服 其露寺中納言元長 園宰相基富

源宰相中將

重深 右大弁宰相直秀 永正 文龜

前内大臣實隆公記

文龜四年二月廿日 其留程前内 柳云改文龜四年為永正

改元是五人例  
保元 改元壽 仁安 改元安 文和 改元應 迎文 改元和 而長 改元永  
永享 改元嘉吉 文明 改元應仁  
以上六分度有不見此外推可勘證甲子定而五人今度初例也末代作法不及力歟

大永元年

永正十八年八月廿三改元 奉行御極重親親長 依可傳中少官藏入方左中弁資定下之 汰

内大臣

公胤 權大納言直秀 帥大納言公條 大广寛容

權中納言

大永 權大納言伊長 奏議直秀 右近衛督為和 大广寛容



代末

明應元年

延德四年七十九依疾疫大變侍麥葉堂大納言 敬忠  
奉行宣秀 吉書小倉中納言奉行云云

左大臣

實淳 探察 親長  
耳露寺大納言 中御門新大納言 宗國

四條大納言

隆量 宗種  
小倉中納言 師小路宰相 基綱

中院宰相中將

通世

後柏原院代始

文龜元年

明應十年二廿九依辛酉奉行以右大弁守光  
官方九弁尚願 諫服 藏人方以弁守光日

右大臣

尚德 貞德 實隆 吉服  
侍從大納言 永正 永福 勸修寺中納言 永正 政顯

小倉中納言

吉服 諫服 永正  
耳露寺中納言 元長 年号勸文法  
園宰相 永正 基富 文龜

天明已後早出勸修寺之旨改元時  
可退出心卜り奉安

源宰相中將

重淳 永正 文龜  
革命勸文法中右革  
右大弁宰相 永正 實秀 文龜

永正元年

总日傳麥中山中納言之知恒服宣 藏人右弁守長  
官藏人方守長又麥下言書

左大臣

公興 侍從  
權大納言 永正 實隆 小倉  
權中納言 永正 宗種 室曆

右大臣

實淳 永正

大永元年

永正十八年八月三改元奉行侍將重親相長  
官藏人方九中弁資定下之 依可侍中少 公條 大丁寛容

内大臣

公胤 大丁  
權大納言 大丁 實秀  
帥大納言 公條 大丁寛容

權中納言

康徳大永 實長 五位宰相 為原  
奏議 五政見勸 又其外大丁寛容  
右侍 大丁寛容

源宰相中將  
源宰相中將  
源宰相中將  
源宰相中將  
源宰相中將



右大弁宰相

秀房朝臣  
大八寛安

後奈良院代始

享祿元年

大永八年八月廿改元  
内被御覽云  
官方右中弁兼秀

先三公轉任宣下

中納言

三條大納言

中院中納言

仍書瑞慶始被行

公條  
寛安

公頼  
寛安

通親  
和寛  
元

源宰相中将

至元  
寛安

右大弁宰相

資良朝臣  
寛安享祿

天文元年

享祿五年七月廿九改元依共草之奉行以元中兼秀朝臣  
官藏人方志秀一身參陣并別女之

中納言

公條  
天保

三條大納言

公頼  
天保

中納言

載朝文  
外康範

源中納言

重親  
乾徳  
天文

新宰相中将

資世  
寛安天保

弘治元年

天文廿四年十月廿三

万里小路大納言

廣橋大納言

中院

侍從前中納言

管中納言

長雅  
取存載朝文

正親町院代始

永祿元年

右大臣

公朝  
永祿寛安

日野一位

資良

中院大納言

通為

管中納言

長雅

取存載朝文

水無瀬宰相

親氏

永祿寛安

式部大納言

長雅



右大弁宰相

秀房朝臣  
大正寛安

後奈良院代始

享祿元年

大永八年八月廿改元  
内被仰覽云  
官方右中弁兼秀

奉行藏人右中弁兼秀

則侍

先三公轉任宣下

仍玉滿座始推行人

公條

三條大納言

至元  
公頼

中院中納言

通親  
寛安  
和元

源宰相中将

至元  
公頼

大弁宰相

資定朝臣  
寛安  
享祿

天文元年

享祿五年七月廿九改元依共草之奉行以元中兼秀朝臣  
官藏人方志秀一身參陣并別云々

中納言

公條  
天保

三條大納言

公頼  
天保

中納言

載朝臣  
外康徳

源中納言

重親  
乾徳  
天文

新宰相中将

實世  
寛安  
天保

弘治元年

天文廿四年十月廿三

万里小路大納言

推房

廣橋大納言

弘治

中院

侍從前中納言通為

菅中納言

長雅  
所存載朝臣

新宰相

親氏  
寛安  
元

源宰相中将

重保  
乾徳  
元龜

元龜元年

永祿十三年四月廿三 奉行以右大弁經光朝臣

九大臣  
公朝  
三條西大納言

實澄

左大将

晴季

前中  
式部大納言

長雅



持明院宰相 基春

四辻宰相中将 公遠

天正元年 元龜四年七廿八 奉行頭九中将視細羽片

左大将 晴季 前中 式部太傅 長雅 四辻中納言 公遠

持明院宰相 基春 左大弁宰相 經元

第口御為以外万里小路中納言 輔房九門督言 經已七念 然為輔房以依書不奉之 例不吉仍言 經不奉

後陽成院代始

文祿元年 天正廿年十二八

右大臣 晴季 水無瀬中納言 魚成

源中納言 重通 廣橋中納言 魚胎 左宰相中将 慶親

慶長 文祿五年十廿七

左大将 信房 日野大納言 經資 久我大納言 教通

水無瀬中納言 魚成 廣橋中納言 魚胎 花山院中納言 家雅

万里小路中納言 元房 藤宰相 永春 二条宰相 有廣

後水尾院代始 元和 慶長廿年七十三 侍從廣橋大納言 奉行廣橋以并

右大臣 信季 元和 花山院大納言 右大将 經惠 元和建仁 日野大納言 資胎 元和文弘

難文弘元保 難永安







右宰相中将

實豐

右大臣兼行朝臣 右大臣宰相

資慶卿長

兼應

慶安三年九月廿八

傳奏慶應橋大納言兼實口  
奉行以右中將隆貞卿長

左大臣

先平

三條大納言

公富

山科中納言

吉總

新中納言

弘資

右宰相中将

實豐

柳原宰相

資行

明曆

後西院代始

兼應四年四月十三傳奏清閑寺大納言  
官方以右大臣兼雅房卿長

吉綱

奉行藏人左兼資也

右大臣

數輔

明

久我大納言

廣通

葉室中納言

文化

藤中納言

翻

明

坊城

左大臣

明

明

源宰相中将

通茂

貞正

萬治

明曆四年七月廿二園東依大炊立

傳奏勸修寺前大納言  
奉行以右大臣資盛卿長

内大臣

公富

葉室大納言

賴業

園中納言

基福

坊城中納言

佐廣

文治

松木中納言

宗條

永禎六條宰相中将

有和

東園宰相

基實

文長

左大臣宰相

雅房

小倉宰相中将

實純

寬文

萬治四年四月廿五去正月十日禁中院中諸家依火災

傳奏清閑寺前大納言 共綱 奉行以右大臣昭房 兼經慶

内大臣

寬文

空永

鳥丸大納言

資慶

中院大納言

通茂



清閑寺中納言寛文 源房 今出川中納言宝永 公規 式部權大納言為庸 載嘉文 之嘉徳

右衛門督 平松宰相時量 寛文 嘉徳 九代赤宰相資昭 寛文 嘉徳

法皇代始 延寶 寛文十三年九月廿一代始又去五月八日 内裏依差 傳奏葉室前大納言頼業 奉行以九代赤資茂 赤右赤源房

九大臣為晴 延宝 權大納言雅房 延宝 弘徳 大炊御門大納言延宝 頼光

菅中納言為庸 見勘文 葉室中納言頼恭 弘徳 宝永 勸修寺中納言延宝 徳廣 天龜

右宰相中將良深 難延宝 九代赤宰相方長 延宝 隆平 隆貞 九代赤源房隆貞 隆平

天和 延宝九年九月廿九 依辛酉也 傳奏油小路前大納言隆貞 奉行願九代赤源房隆貞 赤九代赤源房

九大臣基照 天和 權大納言照房 天和 難寛保天明 三條大納言實通 天和 文長

近衛大納言源照 寛保 藤中納言資康 天明 今出川中納言伊東 文長

醍醐中納言冬基 天和 難文長 宰相中將有維 文和 難嘉徳 九代辨宰相源房 寛保 文長

正親町宰相中將公通 天和 嘉徳 難文長

貞享 天和四年二月廿一 依甲子也 傳奏清閑寺前大納言照房 奉行願方中將親綱 長

右大臣魚野 貞享 文長 右大將實誠 貞享 弘徳 難寛保 日野大納言光敏 宝永 難文長 寛保

鷲尾大納言四条 貞享 文長 日野中納言資茂 文長 難貞享 中御門中納言宗源 貞享 宝永 難弘徳







享保

源  
宰相中将 有藤  
左宰相中将 有藤  
右宰相中将 有藤  
尚房朝臣 有藤  
左宰相 有藤  
右宰相 有藤  
左宰相 有藤  
右宰相 有藤

右大臣 承久  
權大納言 豐忠  
一條大納言 惠香

滋野井中納言 公澄  
左衛門督 隆典  
新中納言 公詮

風早宰相 公長  
左大弁宰相 尚長  
新宰相中将 基香

元文 櫻町院  
仁洞代始  
奉行職 延享 願弁 龜胤 朝臣

右大臣 承香  
三條大納言 利香  
西園寺大納言 公晃

左大臣 常慈  
醍醐中納言 惠忠  
坊城中納言 俊將

中山中納言 榮親  
式部權大輔 在處  
左大辨宰相 植房

秀定朝臣

寬保 元文六 二廿七 依年固也 傳奏  
奉行職 延享 願弁 龜胤 朝臣

内大臣 植基  
權大納言 公福  
大炊御門大納言 延享

今出川大納言 誠香  
飛鳥井中納言 雅香  
東園中納言 基棟

廣橋中納言 惠胤  
宰相中将 有起  
八條宰相 隆英



左大辨宰相 規長 寬保延享

延享 寬保四二廿一 依甲子也 奉行職吏 願右中將以文朝片

傳奏 九衛門督 榮親

右大臣 通香 延享天明

源大納言 通光 嘉德

新源大納言 長忠 延享

右大將 第基 延享

清閑寺中納言 秀定 宣曆

九兵衛督 光潤 嘉德天明

御宮中納言 定俊 宣曆

宰相中將 重熙 寬祿嘉德

九大各宰相 顯道 宣曆延享

九宰相中將 公積 天明享和

今上代作 寬延

延享廿七廿三 奉行職吏 願右中將實連朝臣 官方 藏人 九中弁資興

依代始也 傳奏 三條大納言

右大臣 內前 寬延

九大將 尚實 寬延

萬里小路大納言 植房 享和寬延

清閑寺大納言 秀定 宣曆

民部卿 宗家 享和天明

丹露寺中納言 規長 享和宣曆

三條中納言 公積 享和寬延

右兵衛督 為村 天明

九宰相中將 實文 嘉德

右宰相中將 直季 寶曆嘉延

寶曆

寬延四十七 奉行職吏 願九中將隆義朝臣 官方 藏人 右中辨益房

傳奏 庭田中納言

右大臣 宗基 宣曆明和

權大納言 原潔 明和

中山大納言 榮親 明和

中御門大納言 宗長 宣曆

權中納言 為村 天明

別當 通枝 宣曆



日野中納言

光胤  
安長

川路宰相

輝宗  
天明

宰相中將

基衡  
文長

新宰相中將

實運

寶曆十四六二

傳奏

三條大納言

素晴

代始  
明和

奉行藏頭右將定興朝臣

官方

藏人  
左中辨後臣

左大臣

尚實  
明和天明

清水谷大納言

實榮

大炊御門大納言

家孝  
大應嘉享

新大納言

福房  
明和高保

九衛門督

隆前  
明和文化

清閑寺中納言

益房  
明和

滋野井中納言

公麿  
明和天保

四條宰相

隆叙  
明和

左大臣辨宰相

資枝  
明和天明

實理朝臣

嘉享

引馬文庫



