

中川清之 同市京町白鬚丁 津田正象 同市小幡町三七 山隈芳 同市練兵町三九
 杉谷三郎 同市春日町六四 大島嚴 同市南千反畑町 松尾喜代司 (前出)
 福岡 福岡市庄新開九九 明治四十三年十月一日 藤田治芽 同上
 庄司幸八 同市外箱崎町今 脇坂良太郎 同市大學前通 榊添伊佐美 同市外箱崎町名
 福二四六四 同市外箱崎町東 小藤高夫 同市外箱崎町後 高井俊夫 同市馬出九大基
 本馬場二七二 佐藤高夫 小路二九三六 督教青年會館内
 佐世保 佐世保市濱田町六 大正六年四月二十八日 小鹽力 同上
 北村德太郎 同市福田町二二 三輪經治 同市海軍官舎甲 林彦一 同市福田町二二
 三 馬郡喜八 同市上京町一〇 豐島鹽子 同市太田町一〇 牧龍太 同市木場田町七
 池田一索 同市木場田町一 島田久 同市金比良町一
 三五
 若松 若松市土井町 大正十一年八月 宮崎豐文 同上
 原新太郎 同市土井町 海野てつ 同市土井町
 光安友男 同市本町五丁目 宮崎豐文 (前出)
 小倉 小倉市博勢町二九 大正十二年四月十五日 宮松治 同上

藤井金之助 同市博勢町七四 草刈雄吉 同市織物師町三 安食三郎 同市高見町七
 八幡市高見町二 立花貫一郎 同市米町九丁目 岩越元一郎 小倉市到津九六 藤好梅子 小倉市篠崎
 伊勢小夏 小倉市米町九丁目 立花貫一郎 (前出)
 都城 都城八幡町虹馬 大正十四年四月十九日 園部丑之助 同上 佐々彌三郎 同市東仲町
 池袋春樹 同市八幡町櫻馬 野邊守正 同市藏原町 池袋時子 同 丹部繁藏 同市八幡町西口 小杉イノ 同市松元町
 樋口兼三 同市八幡町 植村與吉 同市早鈴町 園部丑之助 (前出)
 佐賀 佐賀市與賀町新地 大正十四年四月廿六日 永田猪之介 同上
 江口高義 同市西田代町西 武富繁 同市外鍋島村増 中溝爲六 同市神野町三ツ
 正丹小路 同市上多布施町 錦華紡社宅 栗原荒野 同市上多布施町 古賀美須 同市西田代町東
 同市上多布施町 岡本歌 同市上多布施町 高濱彰 同市水ヶ江町 永田猪之介 (前出)
 唐津 佐賀縣東松浦郡唐津町本町 昭和二年四月二十九日 宮内彰 同縣同郡同町表
 平山千代子 同縣同町櫻馬場

深谷 忍 同縣同郡同町西旗町 吉村 薫 同縣同郡同町大名小路 西玄太郎 同縣同郡佐志村

山口傳次郎 同縣同郡同町表坊主町 小倉清彦 同縣同郡西唐津妙見 山口傳次郎 (前出)

八幡 八幡市枝光驛前停留所上 昭和二年五月十日 河合龜輔 同上 大森辰二 同市高見町八丁目

大野田 剛 同市宮添町二丁目 三木 勇 同市連歌町三木病院 寺田直樹 同市荒生田町安田社宅

福田 かつ 同市犬川町三葵俱樂部内 澁田たき代 同市犬川町旭硝子社宅 宮崎義弘 (同教會内)

鹿兒島 鹿兒島市山下町三 昭和三年一月廿九日 番匠鐵雄 同市下龍尾町四 別府八重子 同市樋ノ口町五

高原 俊文 同市外中郡宇村 中六九五 原田てい 同市下龍尾町四 五番匠方 山田 芳 同市長田町四七

山田 琅 同市長田町四七 朝廣祐二 同市外鴨池 山田 二 同市長田町四七

林 叶 同市下龍尾町六

(四)ノ二鎮西中會所屬傳道教會之部

名稱 位置 設立年月日 教師又ハ主任者 住所
首里 首里市大中町一丁目 大正二年六月十五日 新垣信一 同市末吉町一丁目

與那城靜子 同市桃原町一丁目 大正五年五月廿八日 深山佐太郎 同上

中澤猪五郎 同市小森江 大正九年四月 河合龜輔 八幡市枝光驛前

河合 喜久 八幡市枝光驛前 寺崎文子 同縣嘉德郡飯塚町御幸町

那覇 那覇市久米町二丁目 大正十二年六月二十四日 芹澤 浩 同上

鈴木喜四郎 同市外古波藏 多田武一 同市西本町四ノ一 芹澤 浩 (前出)

柳河 同縣山門郡城内 明治十二年十一月一日 永田猪之介 佐賀市與賀町新地

田中茂義 同縣三潯郡久間 遠藤きのの 同縣山門郡城内 田中茂義 (前出)

大分 大分市於北町 大正元年十一月二十九日 山田 益 同市於北町裁判所前

北澤 佐雄 同市春日町田室 三河尻長三郎 大分縣大分郡挾間村鶴田

北澤 佐雄 同市春日町田室 三河尻長三郎 大分縣大分郡挾間村鶴田

(四)ノ三鎮西中會所屬傳道所之部

名稱 位置 設立年月日 教師又ハ主任者 住所
津霸 沖繩縣中頭郡中城 大正三年四月十日 新垣信一 首里市末吉町一丁目

鎮西中會

玉那 霸龜 同縣同郡同村津 霸一、二、三

新垣 信一 (前出)

喜界村 鹿兒島縣大島郡喜 昭和四年六月九日 番匠 鐵雄 鹿兒島市下龍尾 町四五

磐井 靜治 同縣同郡喜界村 大朝戸 稻村 兼佐 同上 衛守 幸譽 同上

聖ヶ塔 熊本縣飽託郡河内 昭和四年十一月 松尾 喜代司 熊本市東外坪井 町七

田尻 鍛 同縣同郡同村大 字船津聖ヶ塔

大牟田 大牟田市鳥塚町一 昭和五年一月十日 松尾 喜代司 熊本市東外坪井 町七

宇佐 英雄 同市外銀水村白 花島 仙三 同市鳥塚町一六

八重山 沖繩縣八重山局區 昭和五年七月三 十日設立式

(四) 四鎮西中會地域内

申合ミツシヨン所屬傳道教會之部

名稱	位	置	設立年月日	教師又ハ主任者	住	所
宇佐	大分縣宇佐郡長洲 町金屋南せつ子方	明治二十年九月 廿八日	梅崎 太郎次	大分縣高田町中 島		
都留喜一	同縣同郡宇佐町			高森		

白 杵 大分縣北海部郡白 杵町辻 明治二十年十一月 坂 文 一同上

北山 謙一 同縣同郡同町二 王座 渡邊 正雄 同縣同郡同町港 坂 文 一 (前出)

日出 大分縣速見郡日出 町二ノ丸 明治四十年四月 十六日 森山 角次郎 同上

夏目 綾子 同縣同郡同町二 丸 德永 イツ子 同上 森山 角次郎 (前出)

佐伯 大分縣南海部郡佐 伯町西谷 明治四十年四月 廿九日 吉 良 初見 同縣同町西谷廿 五

二宮 留吉 同縣同町字新道 染 矢 實 同縣同町西谷廿 六 吉 良 初見 (前出)

別府 別府市不老町一四 七日 齋 藤 信篤 同上

川島 唯次郎 同市田ノ湯區 吉田 嘉一郎 同市秋葉町六丁 齋 藤 信篤 (前出)

久留米 久留米市莊島町西 堅丁一、二、四 大正六年十二月 二十三日 佐羽 内哲三 同上

上原 信章 同市篠山町一丁 前田 榮二 同市白山町下幸 城 野 勘助 同市櫛原町四丁 目七七

羽犬塚 福岡縣八女郡羽犬 塚町大字和泉 日 大正九年二月八 日 檜崎 武三郎 同上

古賀 一二 同縣同郡羽犬塚 町秋松 益 子 功 同縣同郡同町山 檜崎 武三郎 (前出)

福 島 福岡縣八女郡福島 町土橋 大正十四年五月 十日 園 田 勇吉 同上

- 藤 和 同縣同町平塚 (松 鶴 タカ 同縣同町大正町) 園 田 勇吉 (前出)
- 高 田 大分縣豊後高田町 大正十五年四月十八日 (梅崎太郎次 同上)
- 岩尾みつ子 同縣同町玉津 (藤 岡 義雄 同縣同町是永町) 梅崎太郎次 (前出)
- 宮 崎 宮崎市別府町一六 昭和二年二月十三日 (吉田穰太郎 同市別府町四六)
- 近 藤 美 則 同市下北方六〇二 (河野亦四郎 宮崎縣宮崎郡木花村木崎) 吉田穰太郎 (前出)
- 聖ヶ丘 長崎市古町二〇 昭和四年三月二日 (山口 通知 同上)
- 田 中 猛 熊 同市城山町北一 (延 田 乙 彦 同市出來大工町) 山口 通知 (前出)

(四ノ五鎮西中會地域内)

申合ミツシヨン所屬傳道所之部

- | 名稱 | 位 置 | 設立年月日 | 教師又ハ主任者 | 住 所 |
|---------|--------------|-----------|---------|---------|
| 大 川 | 福岡縣三潯郡大川町明治町 | 大正三年十月 | 山 本 芳 松 | 同上 |
| 渡 邊 三 郎 | 同縣同郡大川町 | 明治町 | 古 賀 元 藏 | 同縣同郡川口村 |
| 志布志 | 鹿兒島縣志布志町 | 大正九年八月廿一日 | 佐 藤 銓 藏 | 同上 |

- 岡村政次郎 同縣同町字關屋 二五七八 (佐 藤 銓 藏 (前出))

- 武 雄 佐賀縣杵島郡武雄町下西山區池田方 大正十年四月廿六日 (黒川時之輔 同縣伊万里町甲 一一九)

- 池 田 繁 夫 同縣同郡同町下西山區 大正十一年十一月十九日 (村 上 潤 次 郎 同 上)

- 森 大分縣玖珠郡森町 大字森 大正十一年十一月十九日 (太 田 寛 太 同縣同郡玖珠町) 村上潤次郎 (前出)

- 有 田 佐賀縣西松浦郡有田町大樽區域島方 大正十四年四月二十五日 (黒川時之輔 同縣伊万里町甲 一一九)

- 永 淵 哲 子 同縣同郡同町岩崎 同縣有田町日惠古場區田中方

- 伊萬里 佐賀縣西松浦郡伊万里町甲一一九 大正十四年七月廿六日 (黒川時之輔 同 上)

- 島 原 長崎縣島原町新馬場 (梅 崎 仙 一 同縣同郡同町土井町) 黒川時之輔 (前出)

- 堀 田 ミ ツ ヲ 同縣同町古町 (廣 津 不 可 思 同 上)

- 枕 崎 鹿兒島縣川邊郡枕崎町 (寺 田 秋 水 同縣同町三〇八八) 廣津不可思 (前出)

- 池添進太郎 同縣同町七四七 (川 南 シ ヅ 同縣同町) 寺 田 秋 水 (前出)

(四)六鏡西中會所屬各教會出張傳道地之部

名稱	位	置	開	始	期	擔	當	教	會	擔	當	者
仲西	沖繩縣中頭部浦添村仲西		大正十三年一月	那霸傳道教會	芹澤	浩						
玉城	沖繩縣島尻郡玉城村當山		大正十一年九月	同傳道教會	同							
松山村	鹿兒島縣曾於郡內		昭和三年三月	志布志傳道所	佐藤	銓藏						
外二ヶ村	大分縣宇佐郡柳浦村		昭和四年春	高田傳道教會	梅崎	太郎次						
柳浦	大分縣宇佐郡宇佐		昭和三年春	同傳道教會	同							
宇佐八幡	佐賀縣鹿島町中川		昭和四年五月	伊万里傳道所	黒川	時之輔						
鹿島	區福永方											

(五)山陽中會所屬教會之部

名稱	位	置	設立年月日	牧師又ハ主任者	住	所
下關	下關市田中町上筋		明治十三年十二月廿五日	山口重太郎	同上	
黒木五郎	同市東大坪町向山			廣津藤吉	同市丸山町	村上省三 同市丸山町梅光女學院
河村幸次郎	同市上田中町上ノ山			和田豊惠	同市新町二丁目	富田菊次郎 同市三百目

吹原うた子 同市本町八丁目 内藤くら子 同市大正通 (和) 和田豊惠 (前出)

廣島

清水金之助	同市南竹屋町二	八七ノ三	佐々木孫一	同市南竹屋町二	四〇	小松文與	同市四白鳥町一
土屋一郎	同市國泰寺町一	三一	尾谷滿人	同市千田町二丁目	三九〇	原歌子	同市國泰寺町一
清水マサ子	同市南竹屋町二	八七ノ三	佐々木スエ子	同市南竹屋町二	四〇	渡邊咲子	同市國泰寺町七
						東山磯男	同市皆實町日本基督教傳道所

豊浦

兒玉	同縣同町先八幡		十川嘉太郎	同縣同町侍町		佐々部謙一	同縣同町黒門
弘中定潔	同縣同町前八幡		十川愛子	右同		高林喜代子	同縣同町松原
加來ノエ	同縣同町南ノ濱					佐々部謙一 (前出)	

吳

服部保	同市東愛宕町		十時菊	同市下山手町		川田菊太郎	同市岩方通七丁目
岩崎利太郎	同市本通六丁目		荒川武雄	同市北追町		湯木謹一	同市中通三丁目

野中良平 同市本通十三丁目五
古川喜七 同市寺迫町
清弘敏一 同市龜山町水交社内
山本チカ 同市城山町
山崎キク 同市寺本町
柳沼歌子 同市中通四丁目
員

岡山 岡山市西中山下五 明治四十三年五月七日
中山通夫 同上

長谷雄三郎 同市下片上町一
神崎定次 同市柿屋町二三
折井太一郎 同市一番町六

水野浩四 同市東山大道
野田璞水 同市廣瀬町二三
木村芸一 同市南方日本銀行行舎

中村マサ 同市内山下
寺尾兎狼吉 同市外平井村
柴山惠子 同市船頭町八二

菅輝子 同市小橋町四〇
山川安雄 同市丸龜町一五
松波賢吾 同市門田鶴巻町

松山 松山市榎町六 大正十一年九月二十四日
鈴木傳助 同市榎町五

八束富次郎 同市榎町
岡田きく 同市柳井町
岡達雄 同市外道後湯之町

安平章 愛媛縣温泉郡堀江村
山之内正恵 同市榎町
山内良太郎 同縣温泉郡久米村

兒島梅子 同市持田
三浦謙次郎 同縣温泉郡三ツ濱町梅田町
井部イサミ 同市鐵砲町

矢野真砂枝 同市榮町
山之内忠茂 同市榎町
楠原利家 同市本町三丁目

住原天一 同市常盤町
三浦操子 同縣温泉郡三ツ濱町梅田町
久本徳夫 同市樋又

鈴木傳助(前出)

大洲 愛媛縣喜多郡大洲 大正十三年一月二十日
大井上武 同縣同郡同町大字大洲字浮舟

朝山加壽百 同縣同郡同町大字大洲
笹川浩 同上
大槻成理 同上

岡本規矩太郎 同上
西山キクヨ 同縣同郡大洲村字中村
鎌田卯一郎 同縣同郡大洲村字中村

大井上武(前出)

岩國 山口縣岩國町大明 昭和三年三月十八日
金行貞一 同上

松重富美子 山口縣岩國町本町四丁目
川戸柳子 同縣同町光臨寺谷
宮林正子 同縣同町錦見

金行貞一(前出)

山口 山口市早間田三三 昭和三年七月三日
藤本保己 同上

梅津永次郎 同市西白石
布谷二郎 同市西白石
小野寺慶吉 同市野田町

繩田和四郎 同市田町三五
堀信一 同市上讀井
松枝豐子 同市米屋町

三矢 琴子 同市片岡小路 原田 ヤツ 同市八軒家 藤 本 保己 (前出)

(五) 二山陽中會所屬傳道教會之部

名稱 位 置 設立年月日 教師又ハ主任者 住 所

宇部市東區榮町二丁目 大正十四年六月七日 辻 本 四 郎 同 上

前田 彦太郎 同市水神町二丁目 末 永 米 一 同市東區中通町 辻 本 四 郎 (前出)

萩 (以下元北長老) 山口縣秋田瓦町八 明治廿年八月

武田 弦介 同縣同町新堀 池 内 壽 一 同縣同町堀内

周陽 山口縣徳山町字新丁 明治二十四年九月三十日 中 村 寛 同縣同町代々小路

岩崎 晋夫 同縣同町西辻 江 口 孝 同縣同町上御弓 中 村 寛 (前出)

彌富 山口縣阿武郡彌富村 明治二十五年三月十三日

村上 卯八 同縣同郡同村

忠海 廣島縣忠海町 明治三十五年十一月 井 原 郷 祐 同 上

杉田 繁造 同縣竹原町 井 原 セツ 同縣忠海町 井 原 郷 祐 (前出)

柳井 山口縣柳井町古市 明治廿八年九月

伊藤 敬三 同縣同町騶通 妹尾 やすえ 同縣同町中塚 堀 徳 太郎 同縣同町丘ノ上

尾道 尾道市久保町一三 明治四十四年六月四日 仁 田 一 三 同 上

栗原 靜造 同市長江町山城 大久保 昌治 同市土堂町本町 栗 原 靜 造 (前出)

三原 廣島縣三原町東館 大正四年四月七日 仁 田 一 三 尾道市久保町一三六

高橋 滋子 同縣同町東町 赤 松 クマ 同縣同町東町 仁 田 一 三 (前出)

福山 福山市延廣町二二 大正五年四月廿日 我妻 金 一 郎 同 上

佐々田 憲一郎 同市天神町 熊 野 梅子 同市野上町 我妻 金 一 郎 (前出)

久万 愛媛縣上浮穴郡久萬町住安町 大正十年六月廿七日 田 中 義 助 同 上

山之内 徳太郎 同縣同郡同町 菊 池 須 磨 同 上 酒 井 禧 三 郎 同 上

三次 廣島縣双三郡三次町一六〇五 大正十三年七月二十七日 赤 岩 長 吉 同 上

中川 確郎 同縣同郡十日市 今 澤 一 郎 同縣同郡三次町 赤 岩 長 吉 (前出)

一致 下關市丸山町一、八四六 昭和五年五月二十五日 松 本 徳 三 郎 同市大坪町一三

山陽中會

濱野慎次同市上田中町中 赤枝五郎同市丸山町 松本德三郎(前出)
 玉島岡山縣玉島町矢出 昭和五年七月六日 河野進同上

武本豐五郎岡山縣吉備郡仁萬村 武本豐五郎(前出)

(五)ノ三山陽中會所屬傳道所之部

名稱 位 置 設立年月日 教師又ハ主任者 住 所
 松江(前出) 松江市北堀町前丁 內藤正人同上

牛尾豐久同市石橋町四〇 松原武夫同市奥谷町三番 內藤正人(前出)

(五)ノ四山陽中會所屬各教會出張傳道地

名稱 位 置 開始 期 擔當 教會 擔當 者
 連島岡山縣淺口郡連島町 昭和三年四月 岡山教會 中山通夫
 津山津山市 昭和四年八月 同 教會 同
 三津ヶ濱愛媛縣温泉郡三津ヶ濱町 大正十五年 松山教會 鈴木傳助
 坂本同縣同郡坂本村 同年 同 教會 同

余土村 同縣同郡余土村

同 教會 同

畑ヶ迫 島根縣麻足郡畑ヶ迫及二條方面

大正十四年五月 山口教會 藤本保己

津和野 島根縣津和野町

同 教會 同

三田尻 山口縣防府町天神町清水方

周陽傳道教會 中村 寛

福川 山口縣郡濃郡福川町

同 傳道 教會 同

富海 山口縣佐波郡富海村

同 傳道 教會 同

新谷 愛媛縣喜多郡新谷村

昭和三年四月 大洲教會 大井上武

(六) 北海道中會所屬教會之部

名稱 位 置 設立年月日 教師又ハ主任者 住 所
 函館 函館市相生町九八 明治十六年十二月七日 熊野義孝同上
 岩谷平八同市谷地防町七 澤 八同市青柳町四六 岡田 穰同市東部千代ヶ
 横田京輔同市新川町三〇 北村可三同市谷地防町三 横田京輔(前出)
 札幌札幌市北一條西六丁目二 明治二十八年十月二十三日 小野村林藏同上

北海道中會

△小野 國嗣 同上教會内

●芳住 滿壽子 同教會堂別館

- 井口 政次郎 同市南五條西九丁目
- 小笠原 楠彌 同市北三條西二丁目
- 大塚 徳雄 同市南七條西五十丁目
- 西村 久藏 同市北四條西六十丁目
- 村岸 條敬 同市南六條西四十丁目
- 日和 佐市太郎 同市南十五條西十四丁目
- 八條 きよし 同市南六條西十六丁目
- 白井 ごとく 同市南十一條西七丁目
- 新島 善直 同市北六條西二十丁目
- 時任 一彦 同市北六條西六十丁目
- 渡邊 侃 同市南十一條西十三丁目
- 末 吉 同市八條東五十丁目
- 有田 正雄 同市南十條西一丁目
- 飯塚 仁四郎 札幌市外琴似村農事試験場官舎
- 近藤 ぎさ 同市南六條西十四丁目
- 川口 やゑ 同市南一條西一丁目
- 池田 實 同市南五條西五十丁目
- 川村 つる 同市大通西十一丁目
- 内田 花 同市南十三條西九丁目
- 東海林 まき 同市圓山一南大通西二十丁目
- 原 正夫 同市南十三條西九丁目
- 佐々 茂雄 同市南三條西五十丁目
- 鳥居 きち 同市大通西五十丁目
- 半田 勝之丞 同市南二條西三十丁目

◎新島 善直 (前出)

- 小樽 飯塚 貞治 同市色内町三丁目
- 遠藤 喜作 同市宮岡町
- 吉武 才次郎 同市稻穂町西四丁目

- 堀川 勘吾 同市宮岡町二丁目
- 鎌田 昌太郎 同市花園町東三丁目
- 大場 久太郎 同市入舟町

- 石島 テイ 同市入舟町七丁目
- 福田 カツ 同市稻穂町西六十丁目
- 吉武 庄右衛門 同市稻穂町西四丁目

- 佐藤 榮治 同市緑町二丁目
- 杉山 毅 同市緑町二丁目
- 吉田 彌之助 同市緑町四丁目

- 旭川 細川 慶次 同上
- 山田 錠 同市五條西十二丁目
- 上本 則治 同市宮下通十八丁目官舎

- 小柳 豊吉郎 同市九條西十三丁目
- 沼崎 重平 同市二條西十丁目
- 毛 木 正晴 同市六條西二十三丁目

- 小野 兵五郎 同市三條西十九丁目
- 村田 榮子 同市六條西十五丁目
- 荒瀧 愛子 同市一條西九丁目

- 前川 友吉 同市九條西十二丁目
- 村田 榮子 同市六條西十五丁目
- 荒瀧 愛子 同市一條西九丁目

- 森 スエ子 同市三條西十六丁目
- 細川 慶次 (前出)

- 野付牛 原田 幸六 同上
- 中田 米太郎 野付牛町北光社
- 佐藤 猪之助 同町西高臺

- 大畑 仁之助 同市常呂郡上常呂市街
- 加藤 定吉 同町西高臺
- 坂野 コト 同町北三條東一丁目

- 堀江 コヨ 同町北二條東五十丁目
- 吉田 秀子 同町三條西四丁目
- 吉村 初枝 同町三條西一丁目

- 原田 芳子 同町三條東二丁目
- 原田 幸六 (前出)

遠 輕 北見國紋別郡遠輕 大正十一年四月
村遠輕市街地 二日

山下善之同上
山下操六同上

柏倉貞二 同遠輕村字向遠輕

小山田利七 同村向遠輕

南 正義 同村向遠輕

阿部奎治 同遠輕市街地

内野徳次郎 同村向遠輕

對馬正義 同村遠輕市街地

佐竹宗五郎 同遠輕市街地

青野平八郎 同村學田

高島權作 同村向遠輕

奥山ミチ 同村向遠輕

鏡 榮七 同村學田

堀江 清 同村向遠輕

山下操六(前出)

澗 川 石狩國空知郡澗川 大正十一年四月
町材木通 廿三日

常葉隆興 同上

山田哲 同澗川町本町三丁目

長 新平 樺戸郡新十津川村上徳富第一部

兵 吾 同澗川町榮花通

村本神一 同澗川町鐵道官舎

栗山喜三郎 同澗川町本町四丁目

高橋兼一 同澗川町空知通

松尾豪 同澗川町廣小路

山田キヨ 同澗川町本町三丁目

金谷しげ 同澗川町廣小路

松尾 豪(前出)

聖 園 石狩國樺戸郡浦臼 大正十二年五月
村 六日

横田猛馬 同郡浦臼村 和田吉彌 同郡同村 畑山政吾 同郡同村

岡 貞吉 同郡同村 矢代正親 同上

銅 路 銅路市浦見町二丁目一五 八日 吉岡加賀助 同市西落舞町四 國松末太郎 同市眞砂町一〇

松田雄太郎 同市浦見町二丁目三 岡野佐太二 同市西落舞町二 八木英三 同市頓化畑二六

山下留次郎 同市落舞町一ノ三 山本領作 同市洲崎町七 近藤周治 同市浦見町五

中川安次 同市眞砂町一〇 竹内 浩 同市幸町六

室 蘭 室蘭市幸町七 大正十五年七月十一日 湯川錦子 同市輪西瑞江社 長野常喜 同市本町

湯川竹三 同市輪西瑞江社 湯川順吉 同市輪西市街地 檜村 勇 同市海岸町

葛目 穀 同市常盤町 山崎 福岡秀樹 同市本町 守田春江 同市本町

淺野時雄 同市幸町 淺野 湯川常喜(室蘭)前出
湯川錦子(輪西)前出

(六)ノ二 北海道中會所屬傳道教會之部

名稱 職位 置 設立年月日 教師又ハ主任者 住 所
紋 龜 讚振國有珠郡伊達 明治十九年十二月 土居洪郎 同上
町本町一丁目 月 北海道中會

佐藤 幸治 同郡伊達町梅本
池畑源次郎 同郡伊達町本町
池畑三郎 同上

美 深 天鹽國中川郡美深町市街地大通
宮 川 勇 同上
二宮 忠美 同美深町八線東
松浦周太郎 同美深町八線東
宮 川 勇 (前出)

佐呂洞 北見國常呂郡佐呂洞村十線二一五
山口 愛光 同郡同村十線二一五
千葉節二郎 同郡同村字武士市街地
山口庄之助 同郡同村十線二一五

士 別 天鹽國上川郡士別町西一條通四丁目二日
宮 川 勇 中川郡美深町大通
安野 矩雄 同士別町六三
千葉退助 同士別町電燈會社々宅
富室辰正 同士別町六一

近 文 旭川市川端町四丁目廿四日
細川慶次 旭川市二ノ十一
菊地つね 同市近文

高橋勝見 同市旭町五丁目
山本政次郎 同市大町三丁目
澤田秀男 同市大町一丁目
苦小牧 膽振國勇拂郡苦小牧町本町一〇
竹 内 浩 室蘭市幸町六

渡部隆志 同町本町
町 田 穰 同町大町
豐原 樺太豊原町東六條南八丁目一二
昭和三三年七月二日
林 久七 同上

植付顯二 同町大通南十丁目
今 見 昇 同町東六條南十丁目
小松孝太郎 同町陸軍官舎二丁目

惠須取 樺太西海岸惠須取町本町三丁目一〇日
昭和五年八月三日
森居 豐哉 同町本町三丁目八
森居 豐哉 (前出)

(六)三 北海道中會所屬傳道所之部

名稱 位 置 設立年月日 教師又ハ主任者 住 所
稚 內 北見國宗谷郡稚內町
美 瑛 石狩國上川郡美瑛村
岩見澤 石狩國空知郡岩見澤町
常葉隆興 同郡瀧川町材木通

(六)四 北海道中會所屬各教會出張傳道地

名稱 位 置 開 始 期 擔當教會 擔 當 者
桑 園 札幌市北六條西十六丁目
大正十三年 札幌教會
當 麻 石狩國上川郡當麻市街地
大正十三年 旭川教會
山 鼻 札幌市南十一條西七丁目
大正十五年 札幌教會
北海道中會

訓子府

美幌、留邊桑、

(三ヶ所)

原田幸六

上湧別

下湧別、紋別、諸滑、下生田原(五ヶ所)山下善之(昭和二年六月)

(七) 臺灣中會所屬教會之部

名稱	位	置	設立年月日	牧師又ハ主任者	住	所
臺北	臺北市幸町八		明治二十九年十一月二十三日	上與二郎	同市幸町七	
	澤出律太郎			同市文武町六ノ		加藤貞惠 同市築地町一ノ一四
	荒井賢次郎			同市榊山町一六		田中正夫 同市大正町二ノ三四
	田中春子			同市大正町二ノ三四		濱谷甚平 同市濱町二ノ一三
	藤崎濟之助			同市東門町一〇		姫野安夫 同市御成町三ノ六
	井手誠助			同市若竹町二ノ一〇		吉富直一 同市下奎府町二ノ二四
臺南	臺南市白金町四丁目二二		明治三十五年三月二十六日	山本岩吉	同上	池邊來太郎 同市田町四六
	東海林眞男			同市桶盤淺五二ノ八		鳥居万之助 同市錦町二ノ八九
	喜多川明允			同市鹽埕一ノ四		中村秀吉 同市錦町一ノ六
	松本松次			同市桶盤淺五二ノ八		山崎孝義 同市鹽埕一ノ四
	山崎キク			同市鹽埕一ノ四		松本松次(前出)
臺中	臺中市大正町一丁目四		明治四十三年二月一日	子島友熊	同上	庄司常治 同市田町四六
	岩崎民三			同市桶町一ノ十		松本助太郎 臺北市龍口町三ノ一八
	三島德次			同市老松町三ノ一		前川孫市 臺中市壽町一ノ一七
	前原次郎			同市千歲町五ノ(三)工藤綾子		子島友熊(前出)
高雄	高雄市濠町三丁目五		大正七年十月一日	小島未喜	同上	藤本みさほ 同市新濱町一丁目
	湯川犀			同市濠町一丁目二四		丸山篤 同市平和町一丁目
	山本範平			同市山下町一丁目		竹前豐藏 同上
嘉義	嘉義市北門内一五五		大正十四年四月十九日	增山猛武		筒井丑太郎 同市字下路頭三五〇
	太田博三			同市北門外二四七		早川清 同市字總芥二一

(七) 二臺灣中會所屬傳道教會之部

名稱	位	置	設立年月日	教師又ハ主任者	住	所
基隆	二	基隆市天神町一六	明治三十年			
屏東	鈴木秀子	同市天神町四條通三				
屏東	高維州屏東郡屏東街八三	大正二年六月		伊江朝貞	同上	
新竹	和宇慶雲章	同屏東街八三教會內		子島友哉	同州鳳山郡役場官舎	伊江朝貞(前出)
新竹	新竹州新竹市東門外三一	大正八年八月五日				
潮州	清水源次郎	同市東門外三一				清水源次郎(前出)
潮州	高維州潮州郡潮州	昭和四年		伊江朝貞	高維州屏東街八三	
潮州	前田勝雄	同潮州五魁寮		河野通林	同潮州一八一	岩田半三郎(同潮州)

(八) 滿洲中會所屬教會之部

名稱	位	置	設立年月日	教師又ハ主任者	住	所
天津	天津日本租界明石街	明治三十六年三月十五日		清水久次郎	同日界桃山街	
大連	大連市西通三〇	明治四十年九月八日		白井慶吉	大連市臥龍臺一〇七	
大連	灘波伴三郎	同市播磨町一三五		勝保喜十郎	同市櫻町七八	土井三郎(同市信濃町一三)
大連	深井忠男	同市鳴鶴臺九九		柴田博陽	同市若狹町二三	手塚雄(同市楓町六九)
大連	鈴木正雄	同市桃源臺一六八		加藤治雄	同市桂町二〇	野津長三郎(同市天神町六六)
大連	西松源一郎	同市桃源臺二〇		山中サヲ	同市臥龍臺一二八	紅松ぶん(同市桃源臺二六)
大連	松岡芳子	同市光風臺二〇		西田喜美子	同市光風臺一八九	鈴木正雄(前出)
奉天	滿洲奉天八幡町五月三日	明治四十年十一月三日		高田利鎌	同宮島町十六	
奉天	安藤彦七	同富士町六		相澤駒之亟	同藤瀨町四	岡崎潔丸(同紅梅町七)
奉天	安岡幸雄	同江ノ島町一七		中川榮五郎	同宮島町一一	梶原信義(同千代田通二五)
奉天	樺山かね	同住吉町六		大沼幹三郎	同葵町三	山科壽夫(同住吉町六)

伊藤 定隆 同住吉町四

緒方 正 (前出)

旅順 旅順市忠海町十三 明治四十五年六月二十六日

貴山 榮 同上

日田 次郎 同市松村町三三

水谷 彬 同市千歲町八

村上 利治 同市高千穗町

高島 又市 同市高崎町二二

小山 祐吉 同市吉野町六

堀 慥 爾 同市大道町一六

高島 又市 同市高崎町二二

石井 直澄 同市名古屋町一三

貴山 榮 (前出)

撫順 滿洲撫順西公園町 日 大正五年四月十日

石島 三郎 同上

久米 庚子 同南臺町一丁目

石山 淳一 同南臺町一ノ七 友成 積藏 同北臺町五

黑田 德治 同北臺町二

梅原 健次 同山城町三 久米 庚子 (前出)

安東 滿洲安東縣六番通 大正六年五月廿七日 四丁目

甲賀 綏一 同六番通二

竹田 幸雄 同九番通六ノ四

伊東 善吉 同北二條二丁目 戶塚 巍 同北二條通一ノ一

孫 賴子 同宮島町丹華公

松下 榮熊 同九番通四ノ一 戶塚 巍 (前出)

長春 滿洲長春中央通九 大正十四年二月二十二日

西山道吾 郎 同上

岡村 森吉 同祝町三丁目

後藤 愛 同吉野町五丁目 山下 直七 同曙町二丁目

乾 辰 三 同吉野町二丁目 樋口 彌重 同錦町三ノ二五 久永 重男 同寶町一丁目

沙河口 大連市沙河口霞町 昭和三年七月一日 一六

鈴木 フミ子 同露月町社宅 小澤 育子 同吉野町二丁目 久永 重男 (前出)

佐藤 英雄 同黃金町七五

田中 柑三郎 同市聖德街三ノ八九 宮澤 宏平 同市白金町九ノ五ノ三

高野 氣次郎 同霞町八四

服部 信次 同市霞町三丁目 乾 源次郎 同市大正通二八

高野 氣次郎 同霞町八四

高橋 一男 (前出)

(八) 二滿洲中會所屬傳道教會之部

名稱 位 置 設立年月日 教師又ハ主任者 住 所

鐵嶺 滿洲鐵嶺青柳町五 大正十年十一月二十三日 高田 利鎌 奉天宮島町一六

末廣 榮二 鐵嶺北五條通五

末廣 榮二 (前出)

(九) 朝鮮中會所屬教會之部

名稱 位 置 設立年月日 教師又ハ主任者 住 所

京城 京城府貞洞一 明治四十五年三月十六日 秋 月 致 同上

朝鮮中會

高橋慶太郎 京城府外新村 泉 哲 同府新橋洞八番地
 上山武二 同府東崇洞大學官舎二號 佐々木 仁 同府大和町三丁目通信局官舎
 福森清助 同府並木町三五 和田周子 同府貞洞二 村山醸造 同府崇四洞二〇
 戸塚房吉 同府彌雲洞三三 増田大吉 同府竹添町三丁目六 石井 卓 同府漢江通二
 齋藤 音作 同府新橋洞二 齋藤 武良 同上 橋本金太郎 同府崇二洞九二
 福田甚二郎 同府仁義洞裁判所官舎五號 田尻於菟來馬 同府本町三丁目二 田尻保人 同上
 加藤長太郎 同府東四軒町一 土居山洋 同府三坂通一四 高橋慶太郎 (前出)
 群山 群山府旭町二一 明治四十五年三月二十四日 大川 茂 同上
 都宗 太郎 同府旭町九 大倉米吉 同府曙町七 武田基助 同府全州通二三
 能見爲次郎 同府明治町通 猪飼 要 同府新興洞三七 鍛治アヤノ 同上
 釜山 釜山府寶水町一丁目九三 大正三年九月二十九日 鈴木高志 同上
 上山 長吉 同府大新町九八 三ノ二 小野和一 同府大倉町三丁目 篠崎敬重 同府大廳町二丁目
 武田基助 (前出)

武内 二郎 同府大廳町四丁目六二 秋山 頼雄 同府辨天町一丁目 梶川 吉彦 同府大倉町二丁目
 星野 吉忠 同府大倉町二丁目 大原 典恒 同府西町一丁目 若林全太郎 同府中島町府營住宅
 江尻 良一 同府土城町二丁目 三浦 嘉藏 同府草梁町三七 中村 嘉一 同府寶水町一丁目三七
 新義州 新義州府榮町六丁目 大正四年八月十五日 宮田 熊治 同府榮町二丁目
 諏訪原義衛 同府常盤町三丁目 高澤 幸吉 同府榮町六丁目 高澤 敏男 同上
 石垣 孫喜 同府榮町一丁目 田中 成信 同府常盤町五丁目 中村 柳吉 平安北道鐵山郡雲山面自柞洞
 福井 貞子 同府雲井町府營住宅 三浦庄之助 同府常盤町五丁目 鈴木賢三郎 同府雲井町營林署官舎
 菊地 甫子 同府本町一番地 渡邊 毅 同府雲井町府營住宅 諏訪原義衛 (前出)
 大邱 大邱府東城町二丁目 大正八年二月十日 佐藤新五郎 同上
 小曾 戸俊男 同府東雲町二六 清水德太郎 同府南龍岡町一 垣 永憲一 同府南龍岡町五 五中村方
 吉武 甲子男 同府前町一 戸田 三郎 同府三笠町七七 上原 孟 同府東雲町三一 七
 山本 武次 同府南龍岡町五 三川崎方 西山 庸夫 同府東雲町鐵道官舎 香月 豐子 同府三笠町八ノ一
 奥山 光子 同府元町一丁目 垣 永憲一 (前出)

若草町

京城府若草町一〇四
大正八年四月二十七日

吉川二郎 同上

佐野太吉郎

同府本町二丁目一〇三

河内一宗 同府本町四丁目七一

北川龜喜 同府光化門通一四九

佐野喜平次

同府黃金町三丁目一六八

上田鎚彌 同府梨花洞六

堀司馬太郎 同府本町三丁目三〇

吉川二郎 (前出)

全州

全羅北道全州面高砂町三七三
大正十四年六月七日

唐牛 正同上

正村改一

同全州面高砂町三七三

北本松次郎 同全州面花園町

丸岡仲介 同全州面大正町四丁目

野口東一

同高砂町

北本松雄 同全州面花園町

木浦

木浦府大和町二丁目一〇
大正十五年八月十五日

宮木喜久馬 同府同町三ノ一〇

北本松雄 同全州面花園町

小幡藤兵衛

同府柳町八

落合吉行 同府海岸通二丁目

若松元四郎 同府山手町五

原田昇一

同府大和町二丁目

高尾益太郎 全羅南道二老面竹橋里

(九)二朝鮮中會所屬傳道教會之部

名稱

位

置

設立年月日

教師又ハ主任者

住

所

平壤

平壤府幸町一五
(以下月誌)

大正五年四月二十五日

杉田虎獅狼 同上

山中春吉 同府鶴里一三七
長瀧良作 同府大和町

相見義健 同府南山町

裡里

全羅北道益山郡裡里榮町

大正十年五月八日

大川 茂 群山府旭町

香園

同裡里大正町

横山正一 同裡里元町

安岡篤範 同裡里大正町

榮山浦

全羅南道羅州郡榮山浦

大正十五年八月十六日

田中義一 光州弓町

鈴木恭次 (前出)

鈴木恭次 同榮山浦

光州

全羅南道光州弓町二〇

大正十五年四月十八日

田中義一 同上

津田欣平 同光州楊林里

河東田教美 同光州郡瑞坊面
島村民衛 同光州弓町

(九)三朝鮮中會所屬傳道所之部

名稱

位

置

設立年月日

教師又ハ主任者

住

所

鎮海

慶尙南道鎮海面眞鶴町
(以下月誌)

大正三年四月

山田外記 同眞鶴町一五

佐野耕一 同眞鶴町二八

馬山

慶尙南道馬山府新月洞四五

大正九年九月

大島國太郎 同府月影洞一四
山口照平 同府新月洞四五

朝鮮中會
 鬱陵島 慶尙北道鬱陵島南 大正十四年八月廿五日
 面道洞
 桑本邦太郎 同南面道洞 (會) 西野 盛同上
 順天 全羅南道順天郡順和二年三月九日
 天面幸町 日 杉山義邦同上
 會 久保文治郎 同順天面榮町
 (會) 杉山義邦 (前出)

(九) 四朝鮮中會所屬各教會出張傳道地

名稱	位置	開始	期擔當教會	擔當者
龍山	京城府漢江通一一	大正十五年六月	京城教會	秋月致
寶城	全羅南道寶城郡	昭和四年十一月	光州傳道教會	田中義一

日本基督教會維持財團加入教會

教會名	所屬中會	加入年月日	財團代理人姓名	住
諏訪教會	東京	大正十四年八月八日	久保田力藏	長野縣上諏訪町上町
大阪北教會	東京	九月十七日	山本五郎	大阪府泉北郡濱寺町字下八〇三ノ九
長野傳道教會	東京	九月廿五日	唐澤源次郎	長野縣伊那町御園區
伊那傳道教會	同	上	石津彦之進	山口縣萩町堀内六九
萩傳道教會	同	十一月六日	小山トミ子	新潟縣佐渡郡河原田町本町
佐渡傳道教會	東京	十二月九日	脇阪良太郎	新潟縣佐渡郡河原田町本町
福岡教會	同	十二月廿三日	脇阪良太郎	福岡市大學前通一、一三五
大森教會	東京	大正十五年四月一日	中松盛雄	東京府荏原郡入新井町新井宿一、三九
佐川傳道所	東京	五月十七日	沖澤喜代馬	高知縣高岡郡佐川町乙一、〇四一
鎌倉教會	東京	六月八日	松尾造酒藏	同縣同郡同町甲一、二九九
旭川教會	同	六月廿六日	小柳豐吉	橫濱市南太田町一、九八四
小倉教會	同	七月十三日	草薨治	旭川市二條通十一丁目左十號
				小倉市鑄物師町三〇

教會名	所屬中會	加入年月日	管理人氏名	住
瀬戸永泉教會	浜花	大正十五年十月八日	藤井銀次郎	愛知縣瀬戸町瀬戸宮脇三九
名古屋教會	同	十一月十九日	佐藤利惣治	名古屋市東區大曾根町一五五ノ五五
三島教會	東京	昭和元年十二月廿七日	間宮珪雄	靜岡縣三島町芝町一、六〇五
麴町教會	同	昭和二年一月十八日	青木金太郎	東京市外千駄ヶ谷町八五二
角筈教會	同	二月廿二日	白山靖	東京市外代々幡町幡ヶ谷一〇
佐呂潤傳道教會	北海	同	渡部長太郎	北見國常呂郡佐呂潤村拾線二一三
苦小牧傳道教會	同	八月三日	富木豊	膽振國勇振郡苦小牧町王子構内四區一七號
鷺山教會	東京	同	月野振吾	橫濱市鶴見町東寺尾東壘二、一四九
青山教會	同	十一月廿九日	古賀祥二	東京市麻布區材木町三三
豊浦教會	山陽	昭和三年二月廿四日	水谷末夫	山口縣豊浦郡長府町金屋濱
戸山教會	東京	同	渡邊暢	千葉市登戸穴川一、三九〇
吳教會	山陽	同	岩崎利太郎	吳市本通六丁目三
大井町教會	東京	同	鈴木春	東京市外大井町三三四
山田教會	浜花	同	久保田義三	宇治山田市大世古町

唐津教會	鎮西	昭和四年一月十五日	山口傳次郎	佐賀縣唐津町大字唐津二〇四
佐世保教會	同	四年十月四日	北村徳太郎	佐世保市福田町二二三
靜岡教會	東京	同	大谷信夫	靜岡市西草深町一五四
熊本教會	鎮西	同	中川清之	熊本市京町白鬚町二八
野付牛教會	北海	同		
大洲教會	山陽	同	朝山加壽百	愛媛縣喜多郡大洲町大字大洲八四三ノ七
岡崎教會	浜花	同	寺崎そご	岡崎市康生町五六七

第七 昭和四年度統計表

(昭和四年十二月末現在)

總括

教區 名	分		現 住	大 人	小 兒	洗 受	餐 陪	計 合	男 女	兒 計
	男	女								
北海道 (二二)	1.144	1.334	1.256	159	15	127	581	289	187	1.484
山陽 (二二)	1.154	1.407	1.064	174	13	△ 36	651	289	238	1.436
鎮西 (二〇)	1.052	1.135	959	168	26	167	500	307	243	857
東北 (六五)	3.034	2.430	2.107	350	19	317	901	903	487	4.537
浪花 (八七)	6.170	6.112	5.451	746	87	585	2.754	1.678	1.036	6.114
東京 (八八)	6.493	6.425	6.774	719	74	△ 123	3.088	1.051	923	5.436
總計	22,076	21,192	19,844	863	724	863	724	558	608	1,166
總計	21,758	20,957	19,844	861	645	861	645	608	1,166	219
總計	43,834	42,149	45,986	1,724	1,369	1,911	1,369	1,166	219	1,385
總計	4,068	3,837	4,598	187	173	191	187	173	219	1,385
總計	47,902	45,986	45,986	1,911	1,542	1,911	1,542	1,385	219	1,385
總計	20,789	19,844	19,844	970	735	970	735	528	31	11
總計	2,803	2,590	2,590	129	114	129	114	31	11	11
總計	327	287	287	30	12	30	12	11	11	11
總計	1,560	1,299	1,299	157	97	157	97	8	8	8
總計	10,151	9,564	9,564	456	424	456	424	209	78	72
總計	5,478	4,936	4,936	212	129	212	129	78	72	72
總計	3,805	3,454	3,454	149	119	149	119	72	72	72
總計	24,541	22,207	22,207	985	748	985	748	610	610	610
總計	256,150	243,165	243,165	16,404	12,123	16,404	12,123	6,670	6,670	6,670
總計	389,934	381,900	381,900	13,436	8,016	13,436	8,016	6,106	6,106	6,106
總計	646,084	630,155	630,155	29,840	20,139	29,840	20,139	12,776	12,776	12,776

献金總額に於て本表金額以外
五、八九八圓 教會を經ず直接の個人團體献金
昭和四年度献金總額六五一、九八二圓

第一 東京中會所屬

海 岸	新 榮	指 路	芝 田	上 田	淺 草	牛 込
255	48	653	328	27	36	33
319	48	468	316	36	55	61
574	96	1,121	644	63	91	94
31	9	61	17	2	0	0
605	105	1,182	661	65	91	94
454	82	497	209	47	50	79
16	5	56	19	1	1	8
4	0	0	0	0	0	0
△ 27	△ 7	△ 298	△ 34	△ 2	1	△ 66
128	37	126	105	20	13	41
29	25	33	27	0	0	0
17	15	24	9	11	3	9
171	55	55	70	35	30	40
2,352	970	3,494	2,784	540	481	1,381
2,386	9,692	4,573	2,321	198	98	310
4,738	10,662	8,067	5,105	738	579	1,691
兩 國	本 郷	麴 町	桐 生	豐 島岡	日 本橋	高 輪
138	121	15	66	20	107	263
96	111	17	78	29	73	198
234	232	32	144	49	180	461
3	2	2	12	0	16	21
237	234	34	156	49	196	482
105	80	26	77	48	64	101
13	0	1	9	3	15	11
3	0	0	1	0	1	1
17	△ 2	△ 96	8	△ 4	11	14
44	23	23	33	25	38	61
34	6	8	13	0	21	33
10	5	4	19	8	9	17
54	24	14	231	68	49	175
1,543	1,217	443	1,296	879	1,870	1,684
18,490	325	1,228	132	403	1,793	2,119
20,033	1,542	1,671	1,428	1,282	3,663	3,803

市谷臺町	静岡	松本	白金	新瀉	三島	鎌倉	大井町	小石川	青島
81	56	118	92	105	28	51	43	43	20
138	58	65	79	71	46	88	42	62	46
219	114	183	171	176	74	139	85	105	66
25	5	0	6	14	3	10	15	8	26
244	119	183	177	190	77	149	100	113	92
85	66	113	84	48	57	79	66	56	45
16	7	9	3	4	3	6	5	4	15
1	0	0	0	0	1	0	0	0	21
14	5	5	9	2	△ 10	4	△ 22	△ 4	△ 6
57	53	65	52	35	25	35	42	33	40
29	17	0	15	0	15	15	13	8	0
19	13	14	10	20	11	13	10	7	19
73	56	21	92	84	58	28	68	35	96
669	1,357	405	1,283	1,221	805	930	930	1,079	1,248
664	948	314	899	462	837	1,357	394	503	1,855
1,333	2,305	719	2,182	1,683	1,642	2,287	1,324	1,582	3,103
西巢鴨	十字	小俣 <small>(以下日給 傳道會)</small>	小計 <small>(以下日給 傳道會)四六 (或六了)</small>	新嘉坡	神田	戸山	巢鴨	澁谷	諏訪
24	11	37	5,614	52	106	167	63	17	32
17	11	30	5,523	21	51	171	57	24	45
41	22	67	11,137	73	157	338	120	41	77
0	8	1	778	26	38	10	17	1	14
41	30	68	11,915	99	195	348	137	42	91
23	16	23	5,629	42	99	280	94	26	36
1	0	7	583	10	14	36	7	1	7
0	0	0	67	2	2	5	1	0	2
1	0	6	△ 54	9	17	56	8	1	6
13	0	10	2,569	17	56	166	118	11	15
7	0	0	739	16	20	0	0	4	20
7	0	18	612	10	20	29	0	4	13
13	14	35	3,299	41	105	25	93	50	71
186	82	97	71,705	1,870	1,200	3,577	457	336	885
324	72	46	150,398	2,279	1,260	1,273	1,297	232	416
510	154	143	222,103	4,149	2,460	4,850	1,754	568	1,301

水戸	鷺山	角筈	市ヶ谷	千葉	伊勢崎	見富町士	横須賀	教區 名會分
26	18	126	150	157	41	664	175	男女計兒
33	20	112	244	226	40	685	126	計合
59	38	238	394	383	81	1,349	301	餐陪住現
2	2	11	27	7	1	134	12	洗受人小
61	40	249	421	390	82	1,483	313	洗受兒小
33	23	132	132	126	50	907	127	(減)△増
0	2	7	13	4	4	99	27	朝夕拜禮曜日
0	0	0	4	0	0	11	0	席出會禱祈
△ 3	6	△ 9	10	△ 1	0	106	35	徒生校學曜日
19	16	76	81	44	17	276	60	金献持維會教
9	7	39	21	17	17	52	17	金献ノ他其
14	7	22	18	12	7	29	14	額總金献
31	23	127	80	49	35	160	137	
619	217	1,175	2,062	957	1,372	10,116	1,276	
212	150	856	892	1,076	203	76,732	963	
831	367	2,031	2,954	2,033	1,575	86,848	2,239	
明星	日本 人海	大崎	中澁谷	大森	千駄ヶ谷	青山	山梨	教區 名會分
82	191	87	196	152	100	88	177	男女計兒
74	157	67	229	169	92	114	166	計合
156	348	154	425	321	192	202	343	餐陪住現
39	31	32	15	24	11	14	22	洗受人小
195	379	186	440	345	203	216	365	洗受兒小
97	71	98	108	161	117	161	91	(減)△増
12	14	4	9	28	13	14	28	朝夕拜禮曜日
2	2	3	0	0	0	0	0	席出會禱祈
15	32	5	4	28	12	9	20	徒生校學曜日
31	50	26	60	93	74	55	54	金献持維會教
27	19	8	0	21	14	25	45	金献ノ他其
13	8	9	17	14	12	15	29	額總金献
45	79	77	81	132	86	50	40	
914	2,421	1,079	2,138	2,926	1,632	2,101	1,514	
643	2,471	962	1,251	1,677	1,030	1,346	876	
1,557	4,892	2,041	3,389	4,603	2,662	3,447	2,390	

計	以下元北共				計	以下元北共			計	沼津
	蒲田	宇都宮	磯川	木更津		濱松	佐渡	九		
133	34	42	13	44	74	22	52	138	13	
145	18	58	22	47	66	13	53	157	11	
278	52	100	35	91	140	35	105	295	24	
11	0	1	8	2	3	0	3	22	0	
289	52	101	43	93	143	35	108	317	24	
208	42	93	12	61	46	23	23	191	16	
41	15	26	0	0	4	4	0	29	5	
0	0	0	0	0	0	0	0	0	0	
7	19	18	△ 1	△ 29	9	5	4	△ 120	4	
108	32	54	8	14	26	16	10	82	11	
38	20	12	0	6	0	0	0	63	11	
51	13	28	4	6	15	7	8	60	9	
387	81	207	35	64	61	20	41	226	31	
2.031	575	352	461	643	534	317	217	4.292	334	
1.587	891	375	154	167	211	144	67	2.731	543	
3.618	1.466	727	615	810	745	461	284	7.023	877	
計	以下元北共				計	以下元北共			計	越谷
	岩本	共立	浦和	鴻巣		大宮	池袋	麻布		
25	16	186	33	18	19	20	30	10	56	
24	17	216	39	17	27	31	35	15	52	
49	33	402	72	35	46	51	65	25	108	
2	4	67	12	1	1	10	8	7	28	
51	37	469	84	36	47	61	73	32	136	
33	15	269	44	23	28	51	57	15	51	
0	2	16	4	0	6	3	1	0	2	
0	0	7	1	0	0	6	0	0	0	
0	△ 5	△ 24	△ 15	△ 1	1	14	△ 1	0	△ 22	
16	4	107	27	0	16	23	14	8	19	
20	8	90	19	7	14	14	11	8	17	
9	6	55	9	4	9	8	9	7	9	
197	61	276	85	28	51	23	37	11	41	
217	6	2.146	364	106	309	372	244	89	662	
108	54	2.111	383	95	271	654	287	40	381	
325	60	4.257	747	201	580	1.026	531	129	1.043	

計	以下元北共							計	教名分
	阿佐ヶ谷	目白	朽木	九十九里	駒込	鶴見	佐久		
229	6	9	33	34	11	20	44		男女計兒合
212	14	7	26	24	22	29	32		
441	20	16	59	58	33	49	76		
23	2	0	0	0	3	1	8		
464	22	16	59	58	36	50	84		
274	19	10	53	25	30	38	37		餐陪住現
30	0	1	12	0	4	5	0		洗受人
0	0	0	0	0	0	0	0		洗受兒小
43	22	16	△ 20	0	7	13	△ 2		(減)△増
140	21	9	11	14	25	33	4		朝拜禮曜日
22	0	0	9	0	0	6	0		夕
73	8	5	5	8	13	9	0		席出會禱祈
664	124	25	178	100	28	103	44		徒生校學曜日
2.612	180	132	567	107	666	510	85		金献持維會教
2.658	392	220	240	202	284	856	22		金献ノ他其
5.270	572	352	807	309	950	1.366	107		額總金献
計	以下元北共							計	教名分
	香港	長岡	小千谷	長野	飯田	伊那	村上		
16	17	9	7	32	28	0	16		男女計兒合
9	19	15	15	30	25	7	26		
25	36	24	22	62	53	7	42		
6	0	0	0	5	8	0	3		
31	36	24	22	67	61	7	45		
22	12	13	6	50	28	7	37		餐陪住現
1	7	4	4	1	3	0	4		洗受人
0	0	0	0	0	0	0	0		洗受兒小
1	7	2	3	8	0	△ 149	4		(減)△増
14	11	0	8	19	5	0	14		朝拜禮曜日
0	12	6	0	0	10	11	13		夕
9	8	0	3	13	8	0	10		席出會禱祈
27	26	35	9	18	40	20	20		徒生校學曜日
2.227	259	153	146	359	365	48	401		金献持維會教
1.263	87	41	101	170	134	24	368		金献ノ他其
3.490	346	194	247	529	499	72	769		額總金献

高松	神港	堺	神戸	室町	大阪南	高知	大阪北	和歌山	大阪西
101	191	74	94	241	94	712	262	168	164
101	144	90	104	242	122	856	205	152	209
202	335	164	198	483	216	1,568	467	320	373
33	53	31	59	63	30	85	8	55	14
235	388	195	257	546	246	1,653	475	375	387
65	220	87	133	104	111	922	164	95	98
8	12	15	10	13	12	104	15	18	4
1	5	3	9	1	1	0	0	2	1
3	6	13	△ 32	17	5	67	17	35	3
50	77	42	70	83	50	358	70	53	65
20	14	29	17	24	22	180	9	36	20
9	11	13	10	12	15	91	10	15	10
75	66	80	80	88	60	336	60	95	50
966	3,043	1,520	2,680	2,130	1,388	5,754	2,595	1,335	2,923
1,869	5,156	2,289	3,022	1,117	449	18,417	2,202	3,633	353
2,835	8,199	3,809	5,702	3,247	1,837	24,171	4,797	4,968	3,276
金城	堺中央	安藝	聚樂	湊西	大阪東	徳島	天下茶屋	布引	湊川
81	83	30	212	70	189	75	44	109	225
101	54	43	146	80	173	81	59	77	216
182	137	73	358	150	362	156	103	186	441
25	24	0	43	25	14	20	29	44	58
207	161	73	401	175	376	176	132	230	499
87	104	49	45	68	106	40	51	79	141
15	11	3	10	8	26	7	0	12	24
4	5	0	0	2	0	0	0	5	0
24	12	△ 7	9	1	33	7	△ 2	9	△ 36
62	56	38	40	45	45	25	31	43	74
13	52	25	12	13	22	10	18	20	12
10	18	15	4	8	15	7	12	15	10
74	131	60	75	64	41	40	85	40	48
1,040	2,366	361	850	1,519	1,048	892	1,395	1,595	1,409
355	1,684	45	760	959	1,388	840	378	715	2,623
1,395	4,050	406	1,610	2,478	2,436	1,732	1,773	2,310	4,032

金澤	蓮田	岩槻	館山	小計	計	粕壁	教會區分
184	11	10	11	825	65	24	男女計
185	7	17	10	863	67	26	兒合
369	18	27	21	1,688	132	50	計合
21	0	5	0	132	6	0	現住
390	18	32	21	1,820	138	50	大人
86	8	17	9	1,084	96	48	小兒
9	0	6	0	122	2	0	洗受
2	0	0	0	7	0	0	洗受
8	0	6	0	△ 96	△ 11	△ 6	(減)△増
54	0	12	7	493	30	10	朝拜禮曜日
17	5	13	0	254	41	13	夕拜禮曜日
10	0	7	8	282	28	13	席出會禱祈
50	15	88	0	1,907	293	35	徒生校學曜日
1,600	7	220	72	12,127	512	289	金献持維會教
1,325	30	422	98	9,864	566	404	金献ノ他其
2,925	37	642	170	21,991	1,078	693	額總金献
名古屋	合計	小計	古河	計	草加	川口	教會區分
230	6,493	54	12	31	0	10	男女計
222	6,425	39	3	26	0	2	兒合
452	12,918	93	15	57	0	12	計合
37	918	8	1	7	0	2	現住
489	13,836	101	16	64	0	14	大人
210	6,774	61	15	37	0	12	小兒
10	719	14	3	11	0	5	洗受
0	74	0	0	0	0	0	洗受
2	△ 123	27	16	11	0	5	(減)△増
83	3,088	26	7	12	0	0	朝拜禮曜日
21	1,051	58	17	41	12	11	夕拜禮曜日
9	923	29	7	14	0	7	席出會禱祈
86	5,436	230	41	189	68	18	徒生校學曜日
1,982	84,382	550	142	336	65	44	金献持維會教
903	161,088	826	217	511	13	46	金献ノ他其
2,885	245,470	1,376	359	847	78	90	額總金献

第二浪花中會所屬

伏見	姫路	篠山	難波	吉田	富山	殿町	茨木	河南	安治川
40	19	26	36	63	43	65	29	22	45
30	20	13	39	41	42	93	35	10	42
70	39	39	75	104	85	158	64	32	87
6	5	1	18	6	7	3	0	1	6
76	44	40	93	110	92	161	64	33	93
21	21	19	19	54	27	58	53	27	39
3	5	0	1	7	0	10	12	9	15
0	1	0	0	1	0	0	0	1	0
0	5	1	0	0	0	8	16	△ 8	30
14	17	10	9	27	17	45	27	7	19
5	9	9	12	6	5	19	22	18	24
6	7	8	7	6	6	10	14	12	15
45	77	19	52	112	13	50	83	70	42
217	335	63	150	536	507	492	511	322	304
83	170	84	197	562	105	394	517	102	243
300	505	147	347	1,098	612	886	1,028	424	547
勝浦	敦賀	高芝	田邊	粉河	四日市	上野	御坊	阿倍野	高岡
19	28	36	73	54	22	54	34	38	31
12	26	36	38	18	26	34	15	24	26
31	54	72	111	72	48	88	49	62	57
3	0	1	18	0	0	10	9	2	2
34	54	73	129	72	48	98	58	64	59
19	29	23	30	39	26	19	18	36	35
4	8	4	1	10	2	3	1	7	6
2	0	0	0	0	0	0	0	1	0
8	3	8	△ 4	7	△ 20	2	△ 2	9	3
0	12	5	11	0	8	5	9	28	19
11	25	9	12	20	5	13	12	13	24
5	10	10	6	6	6	6	7	7	13
40	72	37	45	201	20	23	46	38	61
214	534	328	353	189	167	193	60	491	640
84	362	164	415	89	218	89	169	295	256
298	896	492	768	278	385	282	229	786	896

七條	大阪住吉	兵庫	山田	岐阜	西都	新宮	神戸住吉	教會名分
76	63	36	110	31	101	64	60	男女計兒
59	77	55	135	29	64	92	69	合計
135	140	91	245	60	165	156	129	現住
23	19	2	20	13	12	33	2	大受洗
158	159	93	265	73	177	189	131	小兒受洗
65	46	74	120	27	102	65	82	(減)△増
5	3	15	25	3	22	21	9	朝拜禮曜日
10	2	0	1	5	0	5	0	夕會
14	5	14	29	7	21	12	18	席出會
30	28	50	57	21	54	35	50	徒生校學曜日
18	11	25	47	11	42	24	24	金獻持維會教
10	10	22	21	10	12	14	18	金獻ノ他其
46	67	65	121	21	76	162	70	額總金獻
1,480	729	850	1,245	978	1,524	1,118	1,295	
496	1,045	458	691	232	678	643	1,176	
1,976	1,774	1,308	1,936	1,210	2,202	1,761	2,471	
福井	愛隣	鳥取	津	小計	岡崎	龜山	池田	教會名分
18	94	12	70	4,282	26	58	24	男女計兒
13	56	20	68	4,516	34	201	39	合計
31	150	32	138	8,798	60	259	63	現住
4	20	0	7	935	23	17	0	大受洗
35	170	32	145	9,733	83	276	63	小兒受洗
16	59	23	34	3,807	35	78	48	(減)△増
0	0	5	1	489	10	28	2	朝拜禮曜日
1	0	1	0	70	5	1	0	夕會
17	0	1	1	354	13	24	3	席出會
11	10	12	21	1,906	27	24	16	徒生校學曜日
11	21	9	10	847	26	6	7	金獻持維會教
7	5	5	9	494	17	26	5	金獻ノ他其
0	27	25	73	2,660	59	149	40	額總金獻
163	614	269	443	52,857	1,033	629	1,585	
137	373	197	221	76,387	438	349	19,699	
300	987	466	664	120,244	1,471	978	21,284	

小松	河北	小計	南長老 傳道會 計	岬	上分	灘	計	大阪汎愛	△玉出
14	6	1.603	116	10	33	73	116	0	16
9	6	1.427	98	12	24	62	93	0	8
23	12	3.030	214	22	57	135	209	0	24
0	5	279	20	0	2	18	20	0	3
23	17	3.309	234	22	59	153	229	0	27
15	10	1.393	97	15	33	49	127	0	17
5	2	217	15	2	4	9	25	0	0
0	0	16	2	0	2	0	0	0	0
4	△ 14	99	17	4	6	7	25	0	0
0	9	725	75	16	15	14	95	0	14
17	11	705	61	23	16	22	109	0	19
11	7	421	40	13	13	14	57	0	15
7	40	3.098	220	71	84	65	343	0	0
105	117	15,156	831	110	198	523	1,564	0	119
67	205	11,807	900	155	156	589	1,258	0	235
172	322	26,963	1,731	265	354	1,112	2,822	0	354
△宇多津	新舞鶴	外島	南長老 傳道會 計	佐川	坂出	前川	伏木	傳道會 計	△串本
8	83	72	48	10	18	16	4	54	34
5	39	16	64	18	22	22	2	32	17
13	122	88	112	28	40	38	6	86	51
1	0	0	4	0	1	2	1	8	3
14	122	88	116	28	41	40	7	94	54
13	5	88	88	28	26	28	6	50	25
0	0	10	23	0	11	8	4	7	0
0	0	0	1	0	0	1	0	0	0
0	93	21	28	8	11	7	2	△ 10	0
9	0	50	44	19	0	25	0	13	4
7	0	45	37	0	11	11	15	37	9
8	0	50	31	11	10	10	0	25	7
27	24	0	103	28	25	30	20	177	130
271	4	0	572	87	155	188	142	282	60
167	66	0	758	21	172	529	36	312	40
438	70	0	1,330	108	327	717	178	594	100

丸龜	中津川	瀬戸永泉	計	若狹	松阪	阿漕	佐野	教區 名分
15	29	30	993	26	16	50	12	男女計兒合計
11	35	21	831	14	15	94	19	
26	64	51	1,824	40	31	144	31	
0	13	6	144	10	4	4	4	
26	77	57	1,968	50	35	148	35	
20	47	37	813	27	22	62	15	餐陪住現
5	5	3	130	4	5	13	0	洗受人大大
0	3	0	7	0	0	0	0	洗受人小
△ 8	△ 47	△ 14	92	2	5	2	0	(減)△増
20	27	24	351	7	12	16	6	朝夕拜禮曜日
16	21	42	377	10	17	34	11	席出會禱祈
18	15	10	224	13	5	20	7	徒生校學曜日
35	58	45	1,928	65	45	588	57	金獻持維會教
56	628	633	8,646	415	323	295	230	金獻ノ他其
79	449	260	5,821	168	204	285	56	額總金獻
135	1,077	893	14,467	583	527	580	286	
大エス園阪	小阪	波瀨	計	大道	豊橋	清名古水屋	須崎	教區 名分
43	33	24	296	81	48	45	48	男女計兒合計
36	31	18	317	94	52	45	59	
79	64	42	613	175	100	90	107	
0	9	8	88	27	15	9	18	
79	73	50	701	202	115	99	125	
42	36	32	299	78	36	42	39	餐陪住現
16	3	6	41	8	7	8	5	洗受人大大
0	0	0	6	3	0	0	0	洗受人小
17	5	3	△ 37	13	8	1	10	(減)△増
46	23	12	171	24	22	40	14	朝夕拜禮曜日
43	9	38	139	17	18	8	17	席出會禱祈
23	11	8	86	11	12	7	13	徒生校學曜日
250	56	37	509	171	60	70	70	金獻持維會教
332	641	472	3,403	594	500	421	571	金獻ノ他其
339	479	205	3,410	249	1,123	713	537	額總金獻
671	1,120	677	6,813	843	1,623	1,134	1,108	

米澤	鶴岡	中村	上ノ山	盛岡	白石	石巻	古川 <small>(以下合衆國 ドレツキイム)</small>	福島長岡 <small>(合衆國教區)</small>	小計 <small>(以下合衆國 ドレツキイム)</small>
67	27	15	33	58	59	65	29	130	1.608
67	37	35	24	40	36	75	22	143	1.211
134	64	50	57	98	95	140	51	273	2.819
17	7	3	2	3	5	18	1	11	101
151	71	53	59	101	100	158	52	284	2.920
48	19	28	26	51	38	48	40	70	957
8	3	2	0	12	6	4	2	7	200
0	0	0	0	0	0	6	1	0	8
12	△ 5	△ 12	△ 3	17	7	6	1	7	194
28	17	22	4	30	13	19	16	0	496
14	7	17	12	16	19	9	13	42	210
9	6	19	4	16	11	6	12	27	138
33	73	107	50	70	111	61	140	63	1.084
409	184	255	91	357	226	349	175	1.113	9.892
327	181	728	88	518	323	380	1.179	270	10,091
736	365	983	179	875	549	729	1.354	1.383	19,983
本宮	郡山	一ノ關	新庄	平	角田	秋田	飯坂	青森	大河原
19	27	18	39	64	20	56	23	34	44
3	20	29	29	62	23	49	15	31	45
22	47	47	68	126	43	105	38	65	89
0	7	0	6	0	0	3	2	20	2
22	54	47	74	126	43	108	40	85	91
12	18	21	30	26	5	38	17	35	42
1	3	2	6	6	0	6	0	6	5
0	0	0	0	0	0	0	0	0	0
0	8	2	2	3	0	6	0	2	5
4	11	14	9	15	0	24	0	31	26
8	16	9	9	15	7	10	15	20	6
3	10	7	3	0	4	11	10	15	12
26	82	73	29	102	26	58	50	241	114
24	143	106	194	275	84	210	108	406	151
48	151	282	132	385	42	271	146	414	202
72	294	388	326	660	126	481	254	820	353

荒町	福島	東六番丁	岩沼	仙臺 <small>(以下合衆國 ドレツキイム)</small>
84	104	90	58	466
120	104	107	40	428
204	208	197	98	894
10	3	8	0	22
214	211	205	98	916
70	50	45	40	191
7	15	3	5	35
0	0	0	0	6
△ 1	11	0	3	35
29	31	50	17	107
12	16	12	11	38
7	16	9	7	27
127	111	89	87	127
686	777	401	272	1.885
416	4.276	272	255	1.149
1.102	5.053	673	527	3.034
北四番丁	酒田	若松	山形	東北學院
51	55	116	56	528
57	23	90	49	193
108	78	206	105	721
0	0	33	8	17
108	78	239	113	738
81	51	66	36	327
10	4	19	5	97
0	0	2	0	0
13	△ 4	51	0	86
47	22	43	22	128
18	76	12	15	0
16	11	13	13	19
99	67	132	90	155
643	810	1.173	893	2.352
670	596	534	363	1.560
1.313	1.406	1.707	1.256	3.912

第三東北中會所屬

計	相生	教會區分
183	20	男女計
73	13	兒
256	33	計合
6	5	
262	38	
113	7	餐陪住現
10	0	洗受人
0	0	洗受兒小
114	0	(減)△増
66	7	朝夕拜禮曜日
52	0	席出會禱祈
65	7	徒生校學曜日
76	25	金獻持維會教
449	174	金獻ノ他其
275	42	額總金獻
724	216	
合計	小計	教會區分
6.170	285	男女計
6.112	169	兒
12,282	454	計合
1.232	18	
13,514	472	
5.451	251	餐陪住現
746	40	洗受人
87	1	洗受兒小
585	132	(減)△増
2.754	123	朝夕拜禮曜日
1.678	126	席出會禱祈
1.036	121	徒生校學曜日
6.114	356	金獻持維會教
69,316	1.303	金獻ノ他其
89,539	1.345	額總金獻
158,855	2.648	

山田	白河	猪苗代	三春	二本松	楯岡	村田	野邊地	川俣	福島本郷
20	30	6	15	10	10	20	13	28	18
3	29	2	10	10	3	15	18	6	5
23	59	8	25	20	13	35	31	34	23
0	3	0	2	1	0	0	8	0	0
23	62	8	27	21	13	35	39	34	23
17	26	7	15	14	4	20	17	12	4
0	2	1	0	1	1	0	1	0	0
0	0	0	0	0	0	0	0	0	0
0	7	0	△ 1	△ 2	4	0	△ 1	△ 1	△ 1
0	17	0	0	3	0	19	11	0	0
9	8	16	10	7	10	0	11	7	13
0	6	0	8	3	8	0	11	0	0
52	33	48	35	11	22	70	77	37	37
9	44	37	23	35	28	74	78	66	47
27	104	61	38	53	82	123	209	87	37
36	148	98	61	88	110	197	287	153	84
長井	御藏入	田島	長町	高田	能代	小牛田	田尻	丸森	一戸
0	5	6	17	7	5	14	13	12	8
2	2	1	21	7	7	6	10	7	19
2	7	7	38	14	12	20	23	19	27
0	0	2	0	7	6	0	0	0	0
2	7	9	38	21	18	20	23	19	27
2	7	7	22	6	6	14	8	6	14
1	3	5	7	0	0	3	0	0	10
0	0	0	0	0	0	0	0	0	0
2	7	6	2	0	△ 1	4	△ 2	0	9
0	0	0	13	0	3	0	0	0	0
8	15	16	22	10	12	10	15	8	15
0	0	0	20	0	6	7	0	0	12
19	52	36	100	23	24	103	51	18	153
20	0	4	53	36	49	47	64	11	52
71	0	69	144	43	126	142	30	46	104
91	0	73	197	79	175	189	94	57	156

互理	日詰	置賜	伊達	松山	宮古	横手	喜多方	教會區分
37	16	36	30	19	37	17	23	男女計
19	8	25	24	10	36	9	33	兒計
56	24	61	54	29	73	26	56	合計
12	2	0	0	0	21	0	2	現住
68	26	61	54	29	94	26	58	大受洗
44	7	19	41	15	41	14	27	小受洗
12	0	1	0	2	5	1	5	(減)△増
0	0	0	0	0	4	0	0	朝夕
12	1	△ 3	0	1	9	△ 1	8	拜禮日
6	0	0	0	0	12	4	16	席出會
13	7	20	10	11	16	7	22	徒生校學
6	0	8	0	7	11	6	16	日曜會
59	153	14	44	55	75	39	47	會維持
115	57	108	0	52	308	83	162	金獻ノ他
246	148	149	70	74	450	190	481	其金獻
361	205	257	70	126	758	273	643	額總
小高	仙臺原町	原ノ町	須賀川	登米	小計	大曲	教會區分	
8	28	15	12	30	1.071	941	29	男女計
8	27	13	11	13	962	819	13	兒計
16	55	28	23	43	2.033	1.760	42	合計
7	0	2	1	2	144	133	0	現住
23	55	30	24	45	2.177	1.893	42	大受洗
9	13	15	14	22	843	773	23	小受洗
0	7	0	0	3	105	98	0	(減)△増
0	0	0	0	0	11	11	0	朝夕
0	5	△ 2	△ 3	4	85	78	0	拜禮日
0	0	9	0	9	321	321	0	席出會
8	17	26	7	0	396	354	26	徒生校學
0	12	4	0	7	245	218	6	日曜會
55	52	46	27	46	2.110	2.047	115	會維持
80	57	99	8	41	5.966	4.853	221	金獻ノ他
79	129	82	44	104	8.072	7.802	197	其金獻
159	186	181	52	145	14.038	12,655	418	額總

浪江	釜石	教會區分	
		名	分
0	5	男	女
0	2	計	兒
0	7	計	合
0	0	餐	陪住現
0	0	洗	受人大
0	0	洗	受兒小
0	2	(減)△	増
0	0	朝	拜禮曜日
5	12	夕	會禱祈
0	0	席	出會禱祈
61	55	徒	生校學曜日
0	23	金	献持維會教
64	83	金	献ノ他其
64	106	額	總金 献

第四鎮西中會所屬

若松	佐世保	福岡	熊本	長崎
25	99	105	62	144
46	86	117	81	74
71	185	222	143	218
12	19	33	15	38
83	204	255	158	256
18	45	144	72	83
0	14	10	20	4
0	0	1	6	4
0	14	16	4	△ 2
11	39	57	42	58
0	22	21	23	14
11	17	12	15	14
30	94	62	38	45
629	1,148	1,437	1,302	1,550
41	911	52,748	1,354	895
670	2,059	54,185	2,656	2,445

浪江	釜石	教會區分	
		名	分
3.034	355	男	女
2.430	257	計	兒
5.464	612	計	合
286	41	餐	陪住現
5.750	653	洗	受人大
2.107	307	洗	受兒小
350	45	(減)△	増
19	0	朝	拜禮曜日
317	38	夕	會禱祈
901	84	席	出會禱祈
903	297	徒	生校學曜日
487	104	金	献持維會教
4.537	1,343	金	献ノ他其
16,943	1,085	額	總金 献
20,344	2,181		
37,287	3,266		

柳河	戸畑	計	那覇	門司	首里	小計	鹿兒島
15	10	135	72	38	25	793	129
33	11	137	69	28	40	802	148
48	21	272	141	66	65	1,595	277
0	1	48	9	14	25	203	11
48	22	320	150	80	90	1,798	288
10	11	127	62	29	36	629	67
0	1	18	9	9	0	94	18
0	0	0	0	0	0	14	0
0	△ 7	13	6	8	△ 1	81	17
6	0	48	26	10	12	402	52
0	19	25	17	8	0	178	20
3	0	34	16	7	11	147	18
50	3	99	71	18	10	536	48
55	156	977	608	294	75	11,686	940
225	185	1,824	1,658	101	65	60,941	950
280	341	2,801	2,266	395	140	72,627	1,890

第五山陽中會所屬

廣島	合計	小計	聖ヶ塔	喜界村	津覇	小計	大分
112	1,052	43	13	11	19	216	81
112	1,135	99	10	46	43	234	97
224	2,187	142	23	57	62	450	178
28	308	31	1	1	29	74	26
252	2,495	173	24	58	91	524	204
110	959	112	17	52	43	218	91
19	168	37	2	31	4	37	19
0	26	12	1	0	11	0	0
15	167	50	4	31	15	36	23
75	500	0	0	0	0	98	50
25	307	57	14	31	12	72	47
18	243	44	11	23	10	52	18
80	857	131	0	107	24	190	91
1,033	13,376	113	73	0	40	1,577	600
728	63,558	97	13	30	54	2,520	696
1,761	76,934	210	86	30	94	4,097	1,296

野付牛	旭川	小樽	札幌	函館
83	65	158	353	100
65	72	124	609	97
148	137	282	962	197
42	19	15	81	9
190	156	297	1.043	206
47	83	131	542	57
0	5	19	89	12
0	8	4	1	0
△ 26	9	21	84	10
18	28	61	241	34
9	19	37	79	15
7	14	17	22	7
67	75	98	305	62
764	1.146	2.616	3.807	816
304	608	850	1.131	399
1.068	1.754	3.466	4.938	1.215
室蘭	釧路	聖園	瀧川	遠輕
47	49	36	18	100
58	46	32	19	100
105	95	68	37	200
7	19	19	13	22
112	114	87	50	222
36	65	26	28	77
5	6	0	1	5
0	0	0	2	0
△ 3	5	△ 2	16	4
22	27	17	16	44
11	13	0	13	27
6	10	11	6	33
172	60	51	86	186
906	1.057	123	729	1.047
268	680	120	519	781
1.174	1.737	243	1.248	1.828

第六北海道中會所屬

計	三次	久萬	福山
350	20	29	38
301	20	20	42
651	40	49	80
84	2	11	12
735	42	60	92
234	14	30	29
35	0	2	3
9	0	0	4
32	△ 4	2	7
140	7	11	14
83	4	15	22
86	4	11	14
381	19	57	38
2.773	101	274	413
4.660	58	160	247
7.433	159	434	660
合計			
1.154	6	379	
1.407	9	330	
2.561	15	709	
230	0	93	
2.791	15	802	
1.064	9	268	
174	0	44	
13	0	11	
△ 36	4	36	
651	7	156	
289	0	98	
238	6	94	
1.436	17	432	
13,277	435	3,158	
11,936	67	5,120	
25,213	502	8,278	

小計	山口	岩國	大洲	松山	岡山	吳	豐浦	教區名分
769	133	57	64	61	58	129	35	男女計兒
1.068	118	64	98	89	105	99	59	計合
1.837	251	121	162	150	163	228	94	現住
137	14	19	25	10	1	15	16	大人
1.974	265	140	187	160	164	243	110	洗兒小
787	88	25	45	98	90	81	38	(減)△增
130	18	0	7	6	27	10	3	朝拜禮曜日
2	1	0	0	0	0	0	0	夕拜禮曜日
△ 76	17	0	8	△ 35	△ 73	2	△ 1	席出會禱祈
498	47	17	27	56	50	48	33	徒生校學曜日
191	17	14	27	27	19	22	13	金獻持維會教
138	16	7	15	20	15	12	9	金獻ノ他其
987	86	27	76	235	110	104	120	額總金獻
9.684	1.122	635	725	1.487	1.102	1.285	953	
6.749	628	237	592	291	956	758	576	
16.433	1.750	872	1.317	1.778	2.058	2.043	1.529	
三原	尾道	柳井	忠海	彌富	周陽	萩	宇部	教區名分
30	56	62	47	7	33	28	29	男女計兒
43	33	35	32	12	35	29	29	計合
73	89	97	79	19	68	57	58	現住
3	10	15	9	3	6	13	9	大人
76	99	112	88	22	74	70	67	洗兒小
24	31	10	18	10	43	25	34	(減)△增
3	6	0	2	4	10	5	9	朝拜禮曜日
0	2	0	0	0	0	3	2	夕拜禮曜日
3	12	△ 1	△ 3	1	10	5	4	席出會禱祈
19	16	5	7	7	30	24	16	徒生校學曜日
0	0	6	9	0	14	13	15	金獻持維會教
8	8	6	7	5	11	12	8	金獻ノ他其
51	32	20	50	22	44	48	51	額總金獻
211	303	120	339	31	579	402	385	
3.170	197	45	171	21	436	155	460	
3.381	500	165	510	52	1.015	557	845	

天津 (以下獨立教會)	第八滿洲中會所屬						
	基隆 (傳道教會)一	小計 (獨立教會)五	嘉義 △	高雄	臺中	臺南	臺北 (以下獨立教會)
62	7	523	78	21	48	135	241
68	17	559	59	31	44	159	266
130	24	1,082	137	52	92	294	507
32	0	198	11	26	10	65	86
162	24	1,280	148	78	102	359	593
86	18	452	45	42	35	100	230
11	0	29	0	3	0	5	21
3	0	11	0	4	0	0	7
11	6	△ 14	0	△ 71	1	7	49
56	14	171	18	24	11	40	78
19	7	40	10	14	3	13	0
18	5	48	6	11	4	13	14
87	29	444	63	81	75	70	155
1,760	502	5,704	1,179	905	522	1,008	2,090
1,759	103	5,291	883	1,011	350	899	2,148
3,519	605	10,995	2,062	1,916	872	1,907	4,238
大連	第七臺灣中會所屬						
	合計 (臺灣中會)九	小計 (傳道教會)四	計 (自辦傳道教會)三	潮州	新竹	屏東 (以下自辦)	
234	558	35	28	5	7	16	
233	608	49	32	4	10	18	
267	1,166	84	60	9	17	34	
42	219	21	21	2	12	7	
509	1,385	105	81	11	29	41	
255	528	76	58	9	15	34	
54	31	2	2	1	0	1	
0	11	0	0	0	0	0	
58	8	22	16	11	2	3	
150	209	38	24	0	12	12	
38	78	38	31	7	14	10	
26	72	24	19	0	9	10	
215	610	166	137	20	80	37	
3,725	6,670	966	464	106	175	183	
1,454	6,106	815	712	52	58	602	
5,179	12,776	1,781	1,176	158	233	785	

豐原	苦小牧	近文	士別	佐呂澗	美深	紋鼈 (以下傳道教會)	小計 (獨立教會)〇	教會區分	
								名	分
15	20	9	15	39	21	16	1,009	男	女
16	8	12	14	24	26	12	1,222	計	兒
31	28	21	29	63	47	28	2,231	計	合
11	2	0	16	1	8	0	246	餐	陪
42	30	21	45	64	55	28	2,477	住	現
28	17	14	21	34	22	28	1,092	洗	受
0	5	3	3	0	2	4	142	人	大
0	0	0	0	0	0	0	15	洗	受
0	5	△ 3	△ 3	0	3	7	118	兒	小
19	14	0	5	10	11	14	508	(減)△	增
12	13	12	12	0	0	17	223	朝	夕
9	10	8	7	6	5	9	133	拜	禮
31	47	52	47	26	64	55	1,162	日	禱
354	294	224	170	640	210	771	13,011	席	出
372	148	164	163	236	918	306	5,660	會	禱
726	442	388	333	876	1,128	1,077	18,671	徒	生
								校	學
								日	禱
								金	獻
								持	維
								會	教
								金	獻
								他	其
								額	總
								金	獻
合計 (北海道中會)二	小計 (傳道所)四	惠須取	岩見澤	稚內	美瑛 (以下傳道所)	小計 (傳道教會)七	教會區分		
							名	分	
1,144	0	0	0	0	0	135	男	女	
1,334	0	0	0	0	0	112	計	兒	
2,478	0	0	0	0	0	247	計	合	
284	0	0	0	0	0	38	餐	陪	
2,762	0	0	0	0	0	285	住	現	
1,256	0	0	0	0	0	164	洗	受	
159	0	0	0	0	0	17	人	大	
15	0	0	0	0	0	0	洗	受	
127	0	0	0	0	0	9	兒	小	
581	0	0	0	0	0	73	(減)△	增	
289	0	0	0	0	0	66	朝	夕	
187	0	0	0	0	0	54	拜	禮	
1,484	0	0	0	0	0	322	日	禱	
15,674	0	0	0	0	0	2,663	席	出	
7,967	0	0	0	0	0	2,307	會	禱	
23,641	0	0	0	0	0	4,970	徒	生	
							校	學	
							日	禱	
							金	獻	
							持	維	
							會	教	
							金	獻	
							他	其	
							額	總	
							金	獻	

第十申合ミツシヨソ所屬

計	茶山浦	裡里	平壤	小計	木浦	全州	若草町	大邱
54	7	22	25	758	38	48	98	66
61	11	20	30	750	48	56	86	55
115	18	42	55	1,508	86	104	184	121
6	4	0	2	163	14	25	3	7
121	22	42	57	1,671	100	129	187	128
79	16	30	33	814	35	65	69	67
5	0	3	2	117	1	22	9	15
0	0	0	0	29	0	13	1	0
△ 2	△ 3	△ 1	2	149	12	35	12	24
32	0	15	17	380	22	39	38	29
30	8	14	8	156	9	25	16	17
19	4	10	5	103	7	17	12	10
111	12	60	39	745	33	69	70	95
1,633	195	507	931	14,145	879	1,253	1,287	1,531
1,157	56	624	477	10,440	454	931	587	1,508
2,790	251	1,131	1,408	24,585	1,333	2,184	1,874	3,039
合計	小計	順天	計	鬱陵島	馬山	鎮海	小計	光州
863	26	4	22	7	9	6	79	25
861	27	8	19	2	9	8	84	23
1,724	53	12	41	9	18	14	163	48
187	9	3	6	2	4	0	15	9
1,911	62	15	47	11	22	14	178	57
970	52	11	41	9	18	14	104	25
129	1	1	0	0	0	0	11	6
30	0	0	0	0	0	0	1	1
157	0	3	△ 3	0	△ 3	0	8	10
456	26	10	16	0	7	9	50	18
212	13	6	7	7	0	0	43	13
149	20	6	14	0	7	7	26	7
985	75	25	50	0	28	22	165	54
16,404	214	90	124	0	45	79	2,045	412
13,436	211	109	102	9	84	9	2,785	1,628
29,840	425	199	226	9	129	88	4,830	2,040

第九朝鮮中會所屬

郡山	京城	長春	安東	撫順	旅順	奉天	教會名分
62	259	40	32	110	73	130	男女計兒
69	263	35	33	82	50	95	計合
131	522	75	65	192	123	225	餐陪住現
18	26	11	2	26	10	13	洗受人小
149	548	86	67	218	133	238	洗受人小
76	279	40	49	62	40	120	(減)△增
9	21	4	10	6	3	18	朝拜禮曜日
0	3	0	0	1	0	0	夕會禱祈
3	17	3	9	△ 2	3	5	席出會禱祈
39	101	26	34	27	26	60	徒生校學曜日
18	12	5	12	0	12	26	金獻持維會教
10	12	8	8	7	19	16	金獻ノ他其
57	175	51	61	40	84	65	額總金獻
1,728	4,254	700	992	1,293	835	1,570	
464	3,241	670	1,351	346	501	670	
2,192	7,495	1,370	2,343	1,639	1,336	2,240	
新義州	釜山	合計	鐵嶺	小計	沙河口	教會名分	
69	118	724	9	715	34	男女計兒	
66	107	645	12	633	37	計合	
135	225	1,369	21	1,348	71	餐陪住現	
3	67	173	1	172	36	洗受人小	
138	292	1,542	22	1,520	107	洗受人小	
78	145	735	21	714	62	(減)△增	
16	24	114	2	112	6	朝拜禮曜日	
0	12	12	0	12	8	夕會禱祈	
22	24	97	2	95	8	席出會禱祈	
46	66	424	9	415	36	徒生校學曜日	
18	41	129	0	129	17	金獻持維會教	
13	22	119	8	111	9	金獻ノ他其	
110	136	748	50	698	95	額總金獻	
1,450	1,763	12,123	228	11,895	1,020		
1,247	2,008	8,016	377	7,639	888		
2,697	3,771	20,139	605	19,534	1,908		

一 東京中會區域内

御殿場	柏久保	教區	
		會名	分
25	36	男女計	兒
40	29	計	合
65	65	餐陪住現	
0	13	洗受人	大
65	78	洗受人	小
46	20	(減)△増	
3	6	朝夕	拜禮曜日
0	0	席出會	禱祈
△ 36	3	徒生校學	曜日
19	9	金獻持維會教	
18	11	金獻ノ他其	
17	6	額總金獻	
85	62		
155	100		
223	84		
378	184		

二 浪花中會區域内

高松東	多治見	善通寺	大	教區	
				會名	分
26	15	11	8	男女計	兒
18	9	10	7	計	合
44	24	21	15	餐陪住現	
5	0	1	0	洗受人	大
49	24	22	15	洗受人	小
23	24	16	13	(減)△増	
8	3	8	0	朝夕	拜禮曜日
0	0	0	0	席出會	禱祈
1	6	12	0	徒生校學	曜日
20	9	11	0	金獻持維會教	
13	9	7	0	金獻ノ他其	
9	7	6	0	額總金獻	
68	270	28	0		
206	156	135	15		
245	99	152	75		
451	255	287	90		

安城	イエス園	和食	津島	大垣	加茂名	宿毛	關	蒲郡	香川
2	28	16	2	28	18	15	20	15	12
1	12	4	2	17	16	28	20	3	13
3	40	20	4	45	34	43	40	18	25
2	0	6	0	6	0	5	4	2	9
5	40	26	4	51	34	48	44	20	34
3	33	12	3	22	30	15	23	10	21
1	2	2	0	2	7	0	3	6	4
0	0	3	0	0	0	0	0	0	0
△ 4	△ 51	6	3	10	8	△ 2	10	7	7
11	13	3	8	18	13	0	9	8	20
18	15	11	0	15	12	8	14	15	21
8	10	3	0	7	0	5	6	9	11
57	120	117	30	22	39	30	49	165	28
34	438	97	0	642	366	76	267	0	135
75	36	31	79	338	127	69	245	41	144
109	474	128	79	980	493	145	512	41	279

宇佐	小計	三豊	名古屋西	刈谷	瑞穂	高森	加納	高知中村	西代
10	445	16	0	12	20	10	18	10	29
10	376	7	0	4	16	12	17	11	13
20	821	23	0	16	36	22	35	21	42
5	99	2	0	11	0	0	11	3	0
25	920	25	0	27	36	22	46	24	42
13	512	23	0	9	32	15	15	13	21
0	137	15	0	4	13	6	7	5	7
0	24	2	0	4	0	0	5	1	0
0	225	25	0	27	36	15	37	8	9
7	335	21	0	14	18	11	23	9	13
0	313	30	0	12	8	14	15	4	17
0	195	19	0	6	5	8	13	7	8
0	1.570	58	0	62	55	54	33	35	40
0	4.466	60	0	87	244	131	246	115	166
0	3.709	133	0	115	160	103	422	85	264
0	8.175	193	0	202	404	234	668	200	430

小計

御殿山

男女計

兒

計合

餐陪住現

洗受人

大

洗受人

小

(減)△増

朝夕

拜禮曜日

席出會

禱祈

徒生校學

曜日

金獻持維會教

金獻ノ他其

額總金獻

三

御殿山

男女計

兒

計合

餐陪住現

洗受人

大

洗受人

小

(減)△増

朝夕

拜禮曜日

席出會

禱祈

徒生校學

曜日

金獻持維會教

金獻ノ他其

額總金獻

計 <small>(米國リフオ一七)</small>	伊萬里	
	島原	伊萬里
65	4	14
69	9	9
134	13	23
18	1	2
152	14	25
60	9	12
3	0	1
0	0	0
△ 3	2	△ 2
35	13	5
49	9	6
28	7	4
148	35	25
449	105	50
401	102	104
850	207	154
	合 計 <small>(中合) 四七</small>	小 計 <small>(會用合中) 二八</small>
884	356	
801	339	
1.685	695	
231	119	
1.916	814	
945	337	
213	63	
40	16	
261	64	
587	202	
542	190	
351	127	
2.334	557	
7.985	2.993	
7.944	3.056	
15.929	6.049	

豐後高田	福島	羽犬塚	久留米	別府	佐伯	日出	白杵	教區	
								會名	分
19	29	24	70	40	15	6	28	男女	
14	13	24	52	58	11	15	26	女計	
33	42	48	122	98	26	21	54	兒合	
7	18	10	20	10	8	0	9	計	
40	60	58	142	108	34	21	63	合	
20	24	22	45	37	13	13	21	餐陪住現	
3	2	7	10	6	2	3	13	洗受人	
4	0	4	3	0	1	0	3	洗受兒小	
5	△ 8	4	13	9	19	△ 7	12	(減)△增	
8	4	15	30	25	6	9	10	朝夕拜禮曜日	
8	10	7	39	13	9	8	9	席出會禱祈	
5	9	7	21	11	6	7	9	徒生校學曜日	
38	35	24	43	41	28	37	25	金獻持維會教	
249	91	262	420	495	44	123	179	金獻ノ他其	
560	88	238	536	445	85	125	133	額總金獻	
809	179	500	956	940	129	248	312		
森	武雄	有田	志布志	大川 <small>(以下米國リフオ一)</small>	計 <small>(米國リフオ一)</small>	聖ヶ丘	宮崎	教區	
5	11	7	15	9	291	16	34	男女	
14	5	11	12	9	270	21	26	女計	
19	16	18	27	18	561	37	60	兒合	
3	6	4	1	1	101	3	11	計	
22	22	22	28	19	662	40	71	合	
5	4	8	11	11	277	29	40	餐陪住現	
0	0	0	2	0	60	4	10	洗受人	
0	0	0	0	0	16	0	1	洗受兒小	
0	0	△ 1	1	△ 3	67	6	14	(減)△增	
5	0	0	6	6	167	23	30	朝夕拜禮曜日	
0	9	6	7	12	141	15	23	席出會禱祈	
6	0	0	5	6	99	11	13	徒生校學曜日	
38	0	0	30	20	409	101	37	金獻持維會教	
36	21	10	63	164	2.544	227	454	金獻ノ他其	
37	11	1	120	26	2.655	183	262	額總金獻	
73	32	11	183	190	5.199	410	716		

第八 日本基督教會教職者一覽

教師

(ABC順)

氏名	中會名	任所	住	年任	氏名	中會名	任所	住	年任
青木 仲英	浪花	隱	京都府葛野郡太秦村開キ八	明二六、二、二六	相原 正勝	東京	沼津	沼津市城内西條一二五	昭五、
秋元 茂雄	同	吉田	京都市吉田二本松町四	三、八、二六	荒井源三郎	東北	大曲	秋田縣大曲町	五、四、二四
秋葉 省像	東京	隱	京都市芝區白金猿町三	三、一〇、二〇	阪野 嘉一	浪花	隱	津市新町九七	明一五、七、七
秋月 致	朝鮮	京城	京城府貞洞一	三、一、三三	馬場 銜作	同	大阪西	大阪市西區京町堀通三	二、一、三
秋保 親晴	東北	休	仙臺市花壇二七	三、四、二五	馬場 正毅	鎮西	休	東京市外目黒町字上目	三、四、二二
秋保 孝藏	同	學	仙臺市北五十人町六四	六、三、二七	馬場 久成	浪花	神戶	神戶市再度筋三三	大三、四、三
秋保 孝次	浪花	金澤	金澤市中鷹匠町四	八、四、二四	番匠 鐵雄	鎮西	鹿兒島	鹿兒島市下龍尾町四五	一三、一、二四
青芳 勝久	東京	西巢鴨	東京市外雜司ヶ谷上リ屋敷一、二、一九	一〇、五、三〇	筑紫 益人	浪花	和食	德島縣鶯敷町和食字町八九ノ一	一三、四、二四
赤石 義明	東北	教會	仙臺市北五番丁八	三、五、三	出村 剛	東北	東	仙臺市北四番丁一五七	六、二、二八
秋元 勝次	浪花	德島	德島市通町北側一三	一、三、八	江村 寛一	東京	學	仙臺市北四條町一、三	六、五、六
淺野 庄作	東京	池袋	東京市外長崎町三、九	一、二、一五	古澤 久治	東北	休	宮城縣名取郡長町農學校前	明二五、五、八
麻生 隆義	浪花	高知	高知市江ノ口町	昭五、三、三	藤本 保巳	山陽	山口	山口市早間田三三	大六、四、二七

氏名	中會名	任所	住	年任	氏名	中會名	任所	住	年任
藤田 治牙	鎮西	福岡	福岡市庄新開九十九番地ノ一	二、一、二五	細川 慶次	北海	旭川	旭川市二條通十一丁目左十號	一一、一、二〇
福井 珍彦	浪花	住大	大阪府西成區粉濱東ノ町三丁目七八	三、四、二四	土方 揆一	東京	休	米岡	三、
藤原 藤男	東京	香港	Japan Christian Church No.1 Paddre, Sai Hong Kong	昭四、	林 三喜雄	同	三島	靜岡縣三島町芝町一、六〇五	一五、一、一五
郷司 愷爾	同	白	東京府荏原郡池上町字石川一四三	大八、四、二七	長谷川 計太郎	浪花	大阪西	西宮市松原町三八	昭四、五、二九
星野 光多	同	隱	東京市外下落合町三丁目西坂上	明一七、五、二七	井深梶之助	東京	明	東京市芝區白金三光町三四六	明三、一、八
細川 瀧	臺灣	隱	臺南市花園町一ノ一七	二、四、二〇	伊藤 藤吉	同	隱	靜岡縣三島町六反田	一九、一〇、二一
星野 又吉	東北	秋田	秋田市下長町六	二、四、三	伊藤 貫一	浪花	隱	和歌山縣新宮町チヤブマン方	二、五、一七
萩原 信行	同	仙臺	仙臺市東二番丁六一	三、四、三	伊藤 嘉吉	東北	岩	仙臺市荒町五八	三、六、一三
濱田 珍重	浪花	休	東京市芝區白金猿町三小紫方	三、四、	石川 四郎	浪花	和歌山	和歌山市三木町堀詰八	四、三、二八
早川 友三	東京	圖書	京都市西戶部町大松久保七九四	三、八、	伊江 朝貞	臺灣	屏	臺灣高雄州屏東街八三	四、三、二七
光 晋	同	小石川	京都市小石川區原町七	三、四、三	猪股 譽平	東北	大	宮城縣柴田郡大河原町上町	大三、四、二五
日高 善一	浪花	室町	京都市室町通丸太町上ル東側	四、一〇、六	今村好太郎	浪花	住	兵庫縣武庫郡住吉村八甲田七三六ノ一	三、一、二六
原田 友太	東京	日本橋	京都市外世田ヶ谷池尻四一〇	四、六、四	飯島 誠太	同	堺	堺市大町西四丁一一	六、四、二七
堀内 眞澄	東北	休	横濱市中區鷺山三、七	四、四、	井田 健司	同	西	京都市東山通五條下ル	六、四、二七
橋本 千二	浪花	聚樂	京都市紫野東門前町一	四、四、	石倉 徳松	同	御	和歌山縣日高郡御坊町	七、四、三
濱 甚二郎	同	休	京都市紫野東門前町一	九、二、八	稻澤 謙一	東京	休	神奈川縣鎌倉町姥ヶ谷	一四、四、二四

氏名	中會名	任所	住	任年月日	氏名	中會名	任所	住	任年月日
伊藤 恭治	東京	山梨	甲府市百石町一八	昭三、二、一八	小島 未喜	臺灣	高雄	高雄市濠町三丁目五	大六、九、三
城生 安治	東北	福島	福島市後田一三	明四、四、二九	賀川 豊彦	浪花	スイ	兵庫縣武庫郡瓦木町高	八、四、七
貴山 幸次郎	東京	神學校	東京市外下荻窪一五六	三、一〇、二六	小平 國雄	東京	スイ	東京市外東調布町田園	八、四、八
川添 萬壽得	同	青山	東京市外碑文町二、六三〇	三、四、二	金行 貞一	山陽	岩田	山口縣岩國町大明小路	九、二、二
河合 龜輔	鎮西	八幡	八幡市枝光驛前	三、四、五	川崎 義敏	鎮西	長崎	長崎市桶屋町六一	一〇、四、五
桑田 繁太郎	浪花	大阪北	西宮市中濱町五	三、一〇、七	貴山 榮	滿洲	旅順	旅順市忠海町一三	一一、二、二
吉川 逸之助	同	名古屋	名古屋市中區白壁町四	三、五、四	黒田 四郎	浪花	スイ	兵庫縣武庫郡今津町西	一一、四、四
小林 格	東京	休	神奈川縣平塚町東仲町	四、八、一八	桑田 秀延	東京	スイ	東京市外下荻窪四〇八	一一、四、二
上 與二郎	臺灣	臺北	臺北市幸町七	四、五、二六	河村 齊美	浪花	新宮	和歌山縣新宮町伊佐田	一一、五、三
鎌田 安通	同	臺北	臺中市櫻町二ノ三	四、九、二六	龜谷 凌雲	同	米國	富山市外新庄町荒川	一一、一、三〇
金井 爲一郎	東京	市ヶ谷	東京市外世田ヶ谷町世田ヶ谷二、四五	大 三、五、三	小辻 節三	同	米國	安東縣六番通四丁目	一一、一、一〇
川俣 義一	同	休	在米國	四、四、七	甲賀 綏一	滿洲	安東	函館市相生町九八	一一、四、三
小林 誠	同	兩國	東京市日本橋區矢ノ倉	四、四、三	熊野 義孝	北海	函館	函館市若草町一〇四	一一、二、一五
小林 龜太郎	東北	休	仙臺市外記丁通二五	六、四、三	吉川 二郎	朝鮮	浦和	埼玉縣浦和町岸區東町	一一、二、一五
金子 重成	山陽	休	長野縣諏訪町大手町四	六、八、二六	木山 喜代五郎	東京	浦和	埼玉縣浦和町岸區東町	一一、二、一五

氏名	中會名	任所	住	任年月日	氏名	中會名	任所	住	任年月日
唐牛 正	朝鮮	全州	朝鮮全州面高砂町三七	四、一、一五	村上 治	東京	明星	東京市外荏原町小山六	三、一〇、一〇
栗原 久雄	東京	蒲田	東京府蒲田町御園三五	三、三、一八	松原 英一	同	角筈	東京市外淀橋町角筈一	五、四、一六
上河原 雄吉	浪花	津	津市玉置町	四、四、二	村岸 清彦	同	新榮	東京市新榮町一丁目一	六、一〇、七
柏井 光藏	東京	靜岡	靜岡市水落町三丁目一	四、四、二	森田 殿丸	浪花	大阪南	大阪市南區南船場町四	一〇、一、一六
近藤 治義	同	上田	上田市仙石町	五、四、二	松尾 造酒藏	東京	鎌倉	横濱市中區南太田町一	一〇、一、一六
毛利 官治	同	指路	横濱市中區大橋町三丁目五七	明三、一〇、	宮田 熊治	朝鮮	新義州	朝鮮新義州府榮町六丁	一一、一〇、一八
皆田 篤實	同	休	東京市外杉並町天沼四	三、五、八	宮崎 小八郎	東京	休	横濱市本牧町台二五二	一一、四、
森岡 謹吾	同	千葉	千葉市寒川新宿七一	四、〇、二〇	門馬 清治郎	東北	鹽釜	宮城縣鹽釜町佐浦一八	一一、五、九
溝口 悦次	浪花	神戶	神戶市熊内町一丁目三	四、一、二二	宮 松治	鎮西	小倉	小倉市博勞町二九	一一、一、一四
丸山 傳太郎	北海	休	東京市牛込區山吹町七	四、一、二二	村上 潤次郎	東京	森	大分縣森町	一一、一、一五
百島 操	同	休	大阪市南區日本橋通五丁目	四、五、四	三浦 鐵造	東北	酒田	山形縣酒田町外鶴川原	三、四、二六
村田 四郎	東京	日神學校	東京市外杉並町天沼六	四、七、二	宮本 桃喜	東京	岩本	靜岡縣富士郡岩松村岩本	三、
三浦 宗三郎	同	隱	奈良市西包永町四	四、七、二	三原 一正	同	上海江灣路	上海江灣路	三、一〇、九
松本 德三郎	山陽	一致	下關市大坪町一三一	大 二、五、一	宮川 勇	北海	美深	北海道中川郡美深町八	三、四、七
三好 務	東京	見富	神奈川縣葉山町堀ノ内	二、二、一六	室井 長治	東北	日詰	岩手縣日詰町	三、四、一四
森田 金之助	浪花	小阪	大阪市天王寺區國分町八	三、四、二	永井 直治	東京	淺草	東京市淺草區須賀町二	明三、九、二

氏名	中會名	任所	住	年任	氏名	中會名	任所	住	年任
中山 國三	山陽	吳	吳市中通五丁目一三	明三、四、七	中村 慶次	浪花	福井	福井市賀永上町五〇	昭四、四、二
西 健二	北海	休	東京市外上澁谷二五三	三九、二、八	中村 則秋	同	岡崎	岡崎市康生町七八ノ一	四、二、三
永田猪之助	鎮西	佐賀	佐賀市興賀町新地	四三、五、八	尾島 眞治	東京	澁谷	東京府澁谷町松濤三七	明三、四、六
仁田 一三	山陽	尾道	尾道市久保町一三六	四四、五、四	大野 直周	浪花	漆川	神戸市西須磨字西天神	四三、二、七
中山 昌樹	東京	明治	東京市外荏原町月越七	四四、七、九	小野村林藏	北海	札幌	札幌市北一條西六丁目	四四、四、七
成田 良太	東北	休	盛岡市上乗小路一三九	大、二、一、五	逢坂元吉郎	東京	大崎	東京市芝區白金猿町六	大元、二、三
中澤豊兵衛	東京	休	在米國	三、三、三	沖野岩三郎	浪花	休	東京市外落合町下落合	五、四、
長尾 丁郎	同	越ヶ谷	埼玉縣越ヶ谷町	四、四、四	大川 茂	朝鮮	群山	朝鮮群山府旭町二一	五、六、一〇
西山 知義	同	諏訪	長野縣上諏訪町新小路	九、二、七	奥田 鹿三	浪花	玉出	大阪市西成區田端通二	九、二、六
中村 清次	東北	平	福島縣平町公會堂前	九、三、七	大和吉五郎	東北	白石	宮城縣白石町櫻小路	一、三、八
橋崎武三郎	鎮西	羽犬塚	福岡縣八女郡羽犬塚町	九、三、三	大井上 武	山陽	大洲	愛媛縣大洲町大洲二二	二、八、六
中川 景輝	東京	千ヶ敷	東京市外上荻窪三四三	一〇、三、三	太田 好景	同	伊勢崎	群馬縣伊勢崎町本町四	三、八、二
中山 通夫	山陽	岡	岡山市西中山下町五二	一三、四、七	小笠原政繁	東北	古川	宮城縣古川町中里	一五、五、六
西本 幹	浪花	休	岡山縣真庭郡木山村下	一三、五、五	小川 治郎	鎮西	休	在東京	昭三、二、八
中山 眞平	東北	郡山	郡山市細沼二二	一五、五、六	小倉鐵之助	浪花	池田	大阪府池田町七六六ノ	三、三、九

氏名	中會名	任所	住	年任	氏名	中會名	任所	住	年任
清水久次郎	滿洲	天津	天津日本租界明石街	明三、四、〇	諏訪 修治	東北	釜石	岩手縣釜石町大渡	九、二、七
笹倉 彌吉	東京	海岸	横濱市中區中村町八幡	三〇、一〇、八	齋藤 敏夫	浪花	堺中央	堺市熊野町東四丁一八	一〇、一、一〇
佐々木純一	山陽	休	山口縣萩町瓦町教會氣	三二、一〇、二	シエフア	東京	リフェ	横濱市山手一七八	一一、二、三
鳥村 徳吉	東京	青島	青島桓臺路三十五號地	三三、八、六	袖山信一郎	鎮西	休	在京都	一一、二、三
坂 文一	鎮西	白杵	大分縣白杵町字辻	三三、八、二	霜越 四郎	浪花	大阪東	大阪府東區館屋町一丁	一一、二、六
鈴木 高志	朝鮮	釜山	釜山府寶水町一丁目九	三八、二、三	芹澤 活	鎮西	那霸	那覇市久米町一丁目五	一一、二、六
瀬上 廣成	東京	麻布	東京市麻布區廣尾町三	四〇、八、三	齋藤 一	東北	石巻	宮城縣石巻町南陽山ノ	一一、五、九
笹尾兼太郎	同	明治	東京市芝區白金明治學	四〇、九、三	篠原 愛三	鎮西	休	佐賀縣唐津町小學校裏	一一、二、七
白井 慶吉	滿洲	大學	大連市臥龍臺一〇七	四二、一〇、二	瀬尾 正夫	東北	小高	福島縣相馬郡小高町	一四、五、七
菅井 喜七	東北	宮古	岩手縣宮古町八幡沖一	四三、五、二	佐羽内哲三	鎮西	久留米	久留米市莊島町西整丁	一四、五、七
圓部丑之助	鎮西	都城	都城八幡町虹馬場	四三、七、三〇	杉田虎獅狼	朝鮮	平壤	平壤府幸町一五	一五、四、三
鈴木 傳助	山陽	松山	松山市榎町七	大元、一〇、八	新階 頼音	東京	桐生	桐生市クラウンド前通	一五、五、六
佐藤新五郎	朝鮮	大邱	大邱府東城町二丁目三	二、四、三	坂野 龍雄	浪花	岐阜	岐阜市神室町一ノ一五	昭二、一〇、八
佐波 亘	東京	大森	東京府入新井町不入斗	四、一、七	佐藤 眞雄	東京	本郷	東京市外馬込町赤羽八	三、四、一
佐藤 銜藏	鎮西	志布志	鹿児島縣志布志町麓	五、四、〇	田村 直臣	同	集鴨	東京市外集鴨町一、六	三、二、八
茂村徳太郎	同	休	在南米	九、二、七	留川 一路	鎮西	隱	佐賀縣唐津町西ノ濱又	四三、一、一

氏名	中會名	任所	住	年任	氏名	中會名	任所	住	年任
多田 素	浪花	高知	高知市水通町二丁目	明二九、一〇、二一	田口 泰輔	東北	青森	青森市長島町八三	大七、四、四
津久井 新三郎	同	隱	兵庫縣多紀郡篠山町新町三五	三、四、三	辻 徳兵衛	浪花	豊橋	豊橋市旭町二番町八〇	七、二、二四
竹内 虎也	東北	忍	埼玉縣忍町行田三二九	三、五、六	高尾益太郎	鎮西	休	在朝鮮	九、二、一八
土田 熊治	同	盛岡	盛岡市下ノ橋際	三、五、二	辻本 四郎	山陽	宇部	宇部市東區榮町二丁目	一〇、一〇、三
田島 進	東京	牛込	東京市牛込區拂方町二	四、〇、二八	富山 光慶	浪花	山田	宇治山田市岩淵町二三	一三、四、四
富田 滿	同	芝	東京市外下荻窪三五	四、九、二四	竹内 浩	北海	室蘭	室蘭市幸町六	一三、二、一
高田 銀造	浪花	高松	高松市三番丁一二	四、五、二一	常葉 隆興	北海	瀧川	石狩國空知郡瀧川町字村木通	一四、一、一〇
高倉徳太郎	東京	信濃町	東京市外下荻窪九二一	大元、三、二九	武田 公平	浪花	休	在米國	一五、四、八
手塚儀一	同	神學校	東京市外上荻窪九二一	元、三、二九	館岡 剛	東北	宮女	仙臺市小田原金剛院丁七八	一五、四、八
武田 政助	同	休	大阪市住吉區千鉢町一	二、二、二七	田中 義一	朝鮮	光州	朝鮮全羅南道光州弓町	昭二、三、二
都留 仙次	同	明治	東京市芝區白金明治學	二、三、二六	高木 史郎	東北	休	在米國	三、四、二六
富田 諒吉	浪花	西	神戸市大谷町三丁目二	三、〇、二五	高橋 一男	滿洲	沙河	大連市沙河口霞町一六	四、二、七
樋田 豊治	同	金城	名古屋市東區壓代官町	四、四、一八	田中 剛二	浪花	高知	高知市蓮池町	四、五、九
高崎 能樹	東京	阿佐	東京市外杉並町阿佐ヶ	五、二、一五	田中 幾太郎	同	龜山	三重縣龜山町西九	四、一、一三
丹 忠	東北	會津	會津若松市榮町三丁目	六、四、二六	梅森 泰勇	東京	新嘉坡	The Japanese Christian Church, No. 2 Adis Road Singapore.	大八

氏名	中會名	任所	住	年任	氏名	中會名	任所	住	年任
上田 丈夫	東京	駒込	東京市外上駒込四一四	二、三、二六	矢野猪三郎	東北	學院北	仙臺市新寺小路八	四、四、一八
梅津吉之助	東北	米澤	米澤市元籠町	一、五、七	山口重太郎	滿洲	下關	下關市中町上筋教會	大三、三、九
植村 夏樹	浪花	兵庫	神戸市蓮宮通四丁目八	一、五、二五	吉本 一良	東京	横須賀	横須賀市深田町八六	四、四、四
字津木 保	東京	廣島	在米國	一、五、二五	山本 喜藏	同	高輪	東京市外上大崎下屋敷	六、三、二六
和田 方行	山陽	山形	廣島市國泰寺町一八九	明三七、二、二〇	山本 岩吉	臺灣	臺南	臺南市白金町四丁目二	八、四、二四
渡邊 貞亮	東北	山形	山形市六日町二七四	大、三、五、九	山本 彌太郎	東京	休	東京府下荻原郡玉川村	一、一、八
山本 秀煌	東京	明治	東京市外上大崎二四五	明一八、五、三	吉田 正親	鎮西	宮崎	宮崎市別府町	二、三、二六
吉岡 弘毅	浪花	隱	神奈川縣葉山堀の内五	三、三、六	矢代 正親	北海	釧路	釧路市浦見町二丁目一	一三、三、一
吉田 龜太郎	東北	隱	東京市麻布區筈町一七	二、五、一〇、三	吉田 英三	浪花	七條	京都市下京區新町通三	一五、四、八
山田 賢藏	浪花	茶屋下	大阪市住吉區天神森二	三、九、一〇、一	柳田 秀男	東京	遠	靜岡縣濱名郡曳馬村字	一五、二、二五
谷津善次郎	同	布引	神戸市籠池通七丁目四	三、九、二、五	山下 善之	北海	遠	北見國遠輕村遠輕市街	一五、二、二五
吉田 菊太郎	東京	大宮	埼玉縣大宮町大宮三、	四、〇、四、九	山口 通知	鎮西	聖ヶ丘	長崎市古町二〇	昭三、三、二
吉 武	朝鮮	大宮	大連市聖徳街一丁目一	四、三、四、三	山田 益	同	大分	大分市於北町裁判所前	三、二、二九

教師試補

氏名	中會名	任所	住	年任月日	氏名	中會名	任所	住	年任月日
雨宮 正土	浪花	刈谷	愛知縣碧海郡刈谷町八丁北裏	明三、四、二四	伊達覺太郎	東京	休	靜岡縣田方郡中鄉村中島三	明三、四、五
吾妻金一郎	山陽	福山	福山市延廣町	大二〇、四、五	伊達 量平	浪花	加納	岐阜市外加納町東丸ノ内	大八、四、七
赤岩 長吉	同	三次	廣島縣三次町	二、四、三	土居 洪郎	北海	紋	膽振國有珠郡伊達町	昭三、四、六
麻生 岩雄	浪花	休	高松市丸龜町四四	三、四、六	遠藤甚四郎	東北	休	宮城縣角田町	大二、三、八
朝島 捨吉	山陽	休	在大阪市	昭三、四、三	枝本 清一	山陽	休	大阪府	一三、一〇、一五
新垣 信一	鎮西	首里	首里市末吉町一丁目六	大三、四、四	遠藤 榮	東北	酒田	山形縣酒田町船場二〇	昭四、五、二
赤城 英夫	東北	二本松	福島縣二本松町字本町	二、五、二	江口 忠八	東京	休	一松本方 東京市外代々木初臺六三〇	五、四、二
阿部 治助	東北	一ノ關	岩手縣一ノ關町中街三	三、四、六	福永 要藏	鎮西	休	在大分市	昭三、四、三
雨宮 道雄	東京	伊那	長野縣上伊那郡伊那町青木町	四、四、六	深田 種嗣	東京	同	在米國	昭三、四、六
淺野 順一	同	伊那	東京市外澁谷町金王四	五、四、二	福元利之助	同	飯田	長野縣下伊那郡上鄉村	三、四、二
赤岩 榮	同	佐渡	新潟縣佐渡郡河原田町	五、四、二	古田 俊彰	浪花	永泉	下黒田五九	四、四、二
阪東 清人	浪花	小松島	徳島縣小松島町小松島	三、四、七	深瀬 忠藏	東北	鴻巣	埼玉縣鴻巣宮永町	四、五、二
馬場慶一郎	東北	八ノ戸	字松島二三三	二、五、三	福田 敬三	東京	丸龜	東京市外王子町堀ノ内	五、四、二
坂内 美喜	同	登米	八ノ戸市中野町熊ノ	一、四、五、七	藤川 武治	浪花	丸龜	三五〇新井方	五、四、二
千葉太次郎	同	飯坂	宮城縣登米町後小路	一、四、五、七	舟橋 一雄	同	敦賀	丸龜市雜賀町一一	五、四、二
			福島縣飯坂町湯町一二	昭三、五、二				福井市敦賀町御手洗二	五、四、二

氏名	中會名	任所	住	年任月日	氏名	中會名	任所	住	年任月日
後藤金治郎	東京	原町	仙臺市原町南目五輪七	大三、五、九	堀内友四郎	東京	鶴見	横濱市鶴見町豊岡三〇	三、四、二
穂永 實全	浪花	隱	神戶市中山手通四丁目一〇	明三、四、一〇	長谷部 俊一郎	東北	長町	仙臺市長町西浦三八二	三、四、六
林 茂富	同	新生會	和歌山市新堀井戸町一	四、四、二〇	平松 實馬	同	同	在米國	四、四、六
原田 幸六	北海	野付牛	北見國野付牛町北二條	大元、八、四	林 香	同	同	市外井秋町大宮前二八	四、四、六
林 弘之	浪花	隱	大正町此花區玉川町四	大元、九、三	星 伊策	東北	福島	福島市天神前二	五、四、四
林 久七	山陽	豊原	大正町八七	復職 三、四、七	井原 郷祐	山陽	忠海	廣島縣忠海町	明三、四、一〇
畑中 義之	鎮西	休	樺太豊原町東六條南八	五、四、五	岩本 錠治	浪花	隱	名古屋市東區松木町中	四、四、二
平尾重太郎	浪花	阿漕	大分縣日出町二丁目九	六、四、二六	池田龜之助	東北	休	京都府丹波郡是製系場	大三、四、五
羽生義三郎	東北	猪苗代	津市下辨才町一、二、三、六	六、四、二六	石川泰次郎	同	川保	京都府丹波郡是製系場	五、四、一〇
本間 誠	東京	目白	福島縣猪苗代町半坂	六、四、二六	今西 延幸	浪花	宿毛	高知縣幡多郡宿毛町土	九、五、一〇
濱田 花子	東京	婦人傳	東京市外高田町大原一、	一〇、四、五	池野 朝雄	東北	野邊地	高知縣幡多郡宿毛町土	九、五、一〇
廣瀬 輝雄	山陽	道會社	東京市麹町區富士見町	一〇、四、五	伊藤 道夫	東京	休	青森縣野邊地町城内	一四、四、一
長谷川 仁	東京	同	五丁目九	一〇、四、一〇	伊藤 梅吉	山陽	同	在米國	一四、四、一
林 正雄	同	同	千葉縣成田町	一四、四、一〇	今敷藤十郎	浪花	同	奈良縣高田町	一四、四、一〇
檜垣 蕭	同	同	茨城縣古河町大工町	一五、四、三	岩橋 勝	同	同	德島市常三島町一〇〇	一五、四、八
橋田 利助	浪花	須崎	高知縣須崎町一、七、六〇	昭三、四、二	池田 喜徳	同	盲學校	上田市七軒町	一五、四、八

氏名	中會名	任所	住	年任	氏名	中會名	任所	住	年任
稻垣 好雄	東北	撫順	仙臺市荒町	昭三、五、二	吉良 初見	鎮西	佐伯	大分縣佐伯町	一、四、八
石島 三郎	東京	撫順	滿洲撫順西公園町	昭三、五、二	小林喜久七	浪花	阿倍野	大阪府住吉區阪南町中一丁目一〇	一、四、三
今野 順二	東北	楮岡	山形縣楮岡町	昭三、五、二	日下一	東京	大井町	東京市外荏原町中延七	一、四、三
井關 磯美	同	田島	福島縣田島町	昭三、五、二	久世 隆猪	同	岩槻	埼玉縣岩槻町太田二二	一、五、六
郡山源四郎	同	東北	仙臺市荒町五八	昭三、五、二	古瀬 紳道	北海	近文	旭川市近文二線一號	一、五、六
栗原喜久治	東京	休學	東京府荏原郡玉川村奥澤三四八	昭三、五、二	聽濤 誠夫	浪花	清水	名古屋市東區杉村町茶地	昭三、四、二
兒玉充次郎	浪花	粉河	和歌山縣那珂郡粉河町	昭三、五、二	小松 文興	山陽	休	廣島市外橫川本通	昭三、四、二
川田 幹一	同	番川	高松市中新町	昭三、五、二	木村 重雄	東北	川口	埼玉縣川口町榮町三丁目	昭三、四、二
北川 直一	同	田邊	和歌山縣田邊町中屋敷	昭三、五、二	小林 壽雄	同	原ノ町	福島縣原ノ町	昭三、四、二
黒川時之輔	鎮西	伊萬里	佐賀縣伊萬里町甲二九	昭三、五、二	川島 專助	同	置賜	山形縣東置賜郡宮内町田町	昭三、四、二
菅 日出男	朝鮮	休	札幌市豊平町四條通一丁目四	昭三、五、二	角田 桂嶽	同	東北	仙臺市北七番町四一	昭三、四、二
小關小一郎	東北	同	在米國	昭三、五、二	片岡 壽	同	中村	福島縣中村町	昭三、四、二
菊地 賢治	同	同	在米國	昭三、五、二	小鹽 力	鎮西	佐世保	佐世保市濱田町六七	昭三、四、二
近藤助四郎	同	同上	山形縣ノ山町鶴屋町	昭三、五、二	草川 顯義	浪花	美馬	德島縣美馬郡貞光町	昭三、四、二
甲斐 武雄	浪花	四日市	四日市下新町四七	昭三、五、二	紺野瀧一郎	東北	一ノ戸	岩手縣一ノ戸町	昭三、四、二

氏名	中會名	任所	住	年任	氏名	中會名	任所	住	年任
小針大四郎	同	巨理	宮城縣巨理町	昭三、五、二	深山佐太郎	鎮西	門司	門司市宗利町一丁目	昭三、四、六
勝俣 好子	東京	岩本	東京市四谷區須賀町二七馬場方	昭三、五、二	三岡 一郎	浪花	休	朝鮮黃海道海州中町五	昭三、四、二
栗栖 アサ	同	撫養	德島縣撫養町南濱字東濱	昭三、五、二	増原長次郎	同	三豊	香川縣三豊郡觀音寺町	昭三、四、二
加藤 俊三	東北	撫養	仙臺市南町通寄宿舍	昭三、五、二	室野 玄一	東京	柏久保	靜岡縣田方郡柏久保三	昭三、四、二
木村勝七郎	鎮西	日出	大分縣日出町二九	昭三、五、二	松尾喜代司	鎮西	熊本	熊本市東外坪井町七	昭三、四、二
森山角次郎	同	日出	大分縣日出町二九	昭三、五、二	宮内 彰	同	唐津	佐賀縣唐津町表坊主町	昭三、四、二
宮田 好章	浪花	隱	大阪府南河内郡柏原町	昭三、五、二	松本 政隆	東北	須賀川	福島縣須賀川町	昭三、四、二
前川 敬雄	同	安城	愛知縣安城町西明治	昭三、五、二	松田 輝一	浪花	西代	神戸市水笠通二丁目六〇	昭三、四、二
又吉 全祐	同	休	大阪府中河内郡布施町荒川	昭三、五、二	宮庄 道天	同	殿町	金澤市八坂町一六	昭三、四、二
森 喜代一	東北	休	香川縣坂出町富士見町三六八八	昭三、五、二	松本 美實	東京	濱松	濱松市三組町一八五	昭三、四、二
松井 康平	浪花	坂出	朝鮮水浦府大和町	昭三、五、二	眞崎 康治	同	同	靜岡縣御殿場町二牧橋	昭三、四、二
宮木喜久馬	朝鮮	木浦	在別府市外	昭三、五、二	村田 稔	同	同	東京市牛込區市谷壘町一八	昭三、四、二
峯田喜三郎	鎮西	休	東京市外北品川御殿山	昭三、五、二	森 好春	同	同	栃木縣栃木町大字栃木	昭三、四、二
村中 常信	同	御殿山	東京市外北品川御殿山	昭三、五、二	馬淵 康彦	浪花	富山	富山市總曲輪六〇	昭三、四、二
宮 清八	浪花	加茂名	德島市外加茂名町庄一	昭三、五、二	松尾 眞平	東北	同	岩手縣水澤町	昭三、四、二
森 敬之	東京	休	在獨乙	昭三、五、二	宮崎 豊文	鎮西	若松	若松市土井町	昭三、四、二

氏名	中會名	任所	住	年任職	氏名	中會名	任所	住	年任職
長尾 卷	浪花	隱	名古屋市西區西敷下町一丁目一五	明二九、三〇、三一	岡部 久	浪花	隱	姫路市八代六三九	明二六、二七、二八
西山道吾郎	滿洲	長春	長春中央通九	四、三三	大塚 實	鎮西	休	靜岡市一番町五三	三九、四〇、四一
子島 友熊	臺灣	臺中	臺中市大正町一ノ四	五、四九	奥平 浩	浪花	同	高松市濱ノ町エリクソン方	三〇、三一、三二
西瑞 利一	浪花	姫路	姫路市材木町一八	六、四六	太田 定一	同	同	兵庫縣篠山町北新町八	四四、四三、四二
中村己之吉	鎮西	休	在唐津	一〇、三三	大藤 英規	同	篠山	高岡市坂下町九五	大二、四一、四〇
永井 群司	浪花	都島	大阪市北區中野町五丁目一	一〇、四五	大山 吉郎	同	高岡	高岡市坂下町九五	五、四二、四一
中井 正藏	同	蒲郡	愛知縣蒲郡町西町	一〇、四四	小川 永水	東北	鶴岡	鶴岡市馬場町甲六	八、四三、四二
西川宗太郎	同	休	和歌山縣日高郡下山路村	一一、四三	小川 隆	東京	休	東京市外角筈一〇二松原方	一〇、四四、四三
中村 寛	山陽	周陽	山口縣徳山町代々小路	一一、四二	大橋 一男	山陽	同	京都市吉田泉殿町三九	一〇、四四、四三
永橋 卓介	東京	休	在米國	一一、四一	大川 正	臺灣	淡學	京城府吉野町	一〇、四四、四三
永田 三松	浪花	同	東京市	一二、四〇	小口 季隆	朝鮮	休	山口縣山口市	一四、四六、四七
西井忠次郎	同	須磨	神戸市稻葉町六丁目三ノ二〇	一三、三九	岡田 正夫	東京	休	東京市外代々木山谷一七九陣進方	一四、四六、四七
長尾千代子	鎮西	同	大分市カイバ一方	一四、三八	岡田 稔	浪花	灘	神戸市西灘町上野盆木三九八	一四、四六、四七
内藤 正人	東京	松江	松江市北堀町前丁	一五、三七	岡本 繁男	東京	同	東京市外杉並町高圓寺一八一	一四、四六、四七
岡田 大吉	浪花	隱	豊橋市東田町東前山三六	一五、三六					

大坪 幸	小川 亮	小川 上	小野 國嗣	齋藤 周藏	杉岡 純司	笹森 修一	坂野 大龍	佐藤 義郎	白石保太郎	須藤 晋	齋藤 信篤	佐々木安治	鈴木 照治	鹽月 常世	佐藤 貞一
東京	同	浪花	北海	東京	浪花	同	東北	同	浪花	同	鎮西	東北	浪花	同	東北
熊本	波瀾	札幌	札幌	隠	同	大垣	高田	休	松坂	河南	別府	小牛田	休	佐野	白河
横濱市中區山手町三九	熊本市東外坪井町七	三重縣波瀾村	札幌市北一條西六丁目北長館内	神奈川縣浦賀市大津一三三八	姫路市大正町木村榮之助方	大垣市御殿町四五	福島縣大沼郡高田町外河原	仙臺市東三番丁一七六	三重縣松坂町殿町	大阪府長野町古野	別府市不老町	宮城縣小牛田町驛前	在米國	大阪府佐野町圓田五、二一六	福島縣白河町八幡小路二
昭四、四、六	五、四、二	五、四、二	明二四、一〇、六	三九、四、三	四、四、三	四、四、三	四、四、三	大三、四、一五	四、四、一五	五、四、三	五、四、三	六、四、六	六、四、六	九、五、二〇	一〇、四、三
佐藤 禧重	堀井 信次	笹原 周	杉山 義邦	佐藤 信雄	齊藤 潤輔	榑原 巖	征矢 豊	末永 英郎	尖戸 七彌	笹尾 清史	佐藤 善助	杉山 豊胤	白石 退藏	四電 一郎	佐伯 倫
東北	浪花	東北	朝鮮	東北	東京	同	浪花	臺灣	東北	山陽	東北	浪花	同	同	東京
休	伏見	寒河江	順天	休	同	同	高森	休	長井	甲山	丸森	茨木	上分	鳥取	新潟
在米國	京都府紀伊郡堀内村羽柴長吉一〇	山形縣寒河江町	全羅南道順天面幸町	東京市外大森新井宿河原作四三四	東京市外中野西町三、六二六	神奈川縣逗子町櫻山二二四九	岐阜市高森町三丁目	在山形	山形縣長井町新榮町	廣島縣甲山町	宮城縣金山町五一	大阪府下茨木町寺町	愛媛縣上分町北新町	鳥取市若櫻町四八	新潟市學校町二番丁
昭二、三、八	二、四、三	三、三、三	大三、四、六	三三、三	一三、四、四	一四、四、四	一五、四、八	昭三、四、三	三、五、二	三、四、二	三、四、二	四、四、二	四、四、二	四、四、二	四、四、二

氏名	中會名	任所	住	年任	氏名	中會名	任所	住	年任
瀨川 八重	東京	福島	東京市芝區白金嶺町四九	昭四、四、二六	寺尾 喜六	東京	牛込	東京市四谷區龜町十三丁目六	昭三、四、二
園田 勇吉	鎮西	福島	福岡縣福島町土橋	昭四、二、六	田中 義助	山陽	久万	愛媛縣久萬町	昭三、四、二
坂井 晋二	東北	鷹巢	秋田縣鷹巢町北新町	昭四、二、二	高田 利鐘	滿洲	奉天	奉天宮島町一六	昭三、四、二
島村 龜鶴	東京	群馬	前橋市芳町四九	昭四、二、二	外村 佑	東京	水戸	水戸市大字常盤五、八	昭三、四、二
菅生 三雄	東北	横手	秋田縣横手町根岸下町	昭四、二、二	德澤 清子	同	武藏野	東京市外長崎町一、八	昭三、四、二
外村 義郎	東京	臺町	東京市牛込區市谷臺町五	昭四、二、二	津田 正則	同	角答	同市外長崎町一、八	昭三、四、二
東山 磯男	山陽	休	在廣島市	昭四、二、二	竹前 豊藏	同	嘉義	臺灣嘉義街北門内一五	昭三、四、二
高橋朝次郎	濱花	隱	松江市奥谷町八七	昭四、二、二	竹村 清	同	木更津	千葉縣木更津町山手	昭三、四、二
高橋善吉郎	同	前川	德島市前川町五一	昭四、二、二	多田いくり	同	指路	横濱市中區尾上町六丁	昭三、四、二
椿 種三	同	若狹	福井縣小濱町鹽釜	昭四、二、二	寺田 秋水	鎮西	枕崎	鹿兒島縣枕崎町	昭三、四、二
高橋 久野	東京	見富	東京市外戸塚町諏訪二	昭四、二、二	上野松治郎	山陽	隱	山口縣萩町堀内	昭三、四、二
武市 四郎	同	見富	東京市外代々木九五八	昭四、二、二	内海 十郎	同	高田	山口縣吉敷郡吉敷村	昭三、四、二
丹波源一郎	東北	能代	秋田縣能代港町馬喰町	昭四、二、二	梅崎太郎次	鎮西	高田	大分縣高田町是永町	昭三、四、二
田口 政敏	濱花	中津川	岐阜縣中津町堅清水町	昭四、二、二	宮原 八郎	東京	休	廣島縣比婆郡山内西村	昭三、四、二
釣田 敏雄	同	休	大阪府長野町	昭四、二、二	植村 環	同	休	東京市外淀橋町柏木九	昭三、四、二

氏名	中會名	任所	住	年任	氏名	中會名	任所	住	年任
上田 ます	同	古河	茨城縣古賀町大工町傳道所内	昭四、二、二	山田 松苗	東京	休	東京市外大久保百人町三三九	昭三、四、二
渡邊 剛	東北	休	在米國	昭三、四、二	山本 眠虎	濱花	多治見	岐阜縣豐岡町上野一、〇	昭三、四、二
渡邊 龜爾	濱花	名古屋	名古屋市中區兒玉町一、一六三	昭三、四、二	吉田源治郎	同	大阪イ	大阪市此花區四貫島旭町一丁目二	昭三、四、二
山口庄之助	北海	休	北見國常呂郡佐呂湖市街地	昭三、四、二	山下 操六	北海	遠輕	北見國遠輕市街地	昭三、四、二
好川 二一	濱花	隱	三重縣上野町徳居町	昭三、四、二	八卷 傳	東北	御藏入	福島縣南會津郡大宮村	昭三、四、二
山崎惣次郎	同	瑞穂	名古屋市中區瑞穂町字大辻三一	昭三、四、二	山崎米太郎	山陽	豊浦	山口縣長府町南ノ町	昭三、四、二
山田卯三郎	東京	九里	千葉縣松尾町松尾六一	昭三、四、二	蓬田吉次郎	東北	濱江	福島縣濱江町	昭三、四、二
結城 國義	東北	新庄	山形縣新庄町沼田大手	昭三、四、二	山永 武雄	東京	休	在米國	昭三、四、二
山田彌十郎	滿洲	休	大連市播磨町慈惠病院	昭三、四、二	吉田 勝	同	同	東京市外淀橋町角答一	昭三、四、二
山田 幸一	東京	長岡	長岡市長町一丁目一、六七一	昭三、四、二	吉田 さわ	同	同	〇〇日本神學校	昭三、四、二
山本 茂男	同	中邊谷	東京市外上荻窪七五八	昭三、四、二	好川 百合	同	同	横濱市山手町共立女子	昭三、四、二
山本 茂一	濱花	高芝	和歌山縣東牟婁郡下里町下里	昭三、四、二	山本 芳松	鎮西	大川	埼玉縣粕壁町新宿	昭三、四、二
								福岡縣大川町明治町	昭三、四、二

中會未加入教職者

氏名	任所	住	氏名	任所	住
福田荒太郎	外島	大阪府豊能郡豊中村新免	立石芳松	三好	徳島縣三好郡池田町
廣津不可思	島原	長崎縣島原新馬場	上堀照次	大道	徳島市大道三丁目
鹽路武輝	本所	東京市本所區綠町一丁目五			

婦人傳道者

(中會未加入)

氏名	任所	住	氏名	任所	住
赤星よみき	荒町	仙臺市石垣町三〇	菊地つね	近文	旭川市近文
秋山佐和	鶴岡	鶴岡市高畑一九	門馬愛松	山	宮城縣松山町千石松山教會内
平山千代子	唐津	佐賀縣唐津町櫻馬場	門馬カツ	平	福島縣平町十五丁目三六
星野まん	郡山	郡山市細沼	中曾根しげ	浦和	埼玉縣浦和町岸町東町松澤方
木村愛子	釜石	岩手縣釜石町大只越	奥平敏	芝	東京市芝區愛宕町二丁目一五
木村小春	宮古	宮城縣宮古町鉄ヶ崎上町	大石榮	富士見町	東京市四谷區舟町四八
桑島くに子	中村	福島縣中村町新町佐藤方	大中不二子	置賜	山形縣東置賜郡宮内町鏡田

大沼しま子	一ノ関	岩手縣一ノ関町八幡街	鶴沼よし枝	原ノ町	福島縣原ノ町東一番町
小川キク	粕壁	埼玉縣粕壁町新宿	渡邊英子	喜多方	福島縣喜多方町字上町
鈴木メン	盛岡	盛岡市大澤川原七一	和田愛子	共立	千葉縣君津郡大貫町小久保
關谷治子	高田	福島縣高田町	上野久米	高輪	東京市芝區二本榎西町三
清水定代	若松	會津若松市片柳町	上田ユキミ	海岸	横濱市中區蓬來町一丁目婦人ホーム
相馬かれ	石巻	宮城縣石巻町南鰯山(山城町)	漆川ゆたか	白石	宮城縣白石町新町
佐藤たつひ	飯坂	福島縣飯坂町	芳住満壽	札幌	札幌町北一條西六丁目二
佐々木久枝	大河原	宮城縣大河原町本町教會内	八木沼節子	米澤	米澤市元籠町三、三三三
遠山園子	鹽釜	仙臺市神振丁四	吉武つるよ	岩本	靜岡縣富士郡富士町

第九 關係ミツシヨシ宣教師

アメリカ、リホームド所屬

氏名	住 所	氏名	住 所
Booth, D.D., Rev. E.S. & wife.	(Emeritus) New York City	Lang, Rev. G. W. and wife.	佐賀縣武雄町
Couch, Miss Sara M.	長崎市上西山町九六	Moore, Rev. B. C. and wife.	In U. S. A.
Darrow, Miss Flora.	長崎市大浦東山手四	Muyskens, Mrs. Louise.	横濱市山手三七
Demagd, Rev. J. C.,	別府市	Noordhoff, Miss Jeanne.	横濱市山手一七八フエ リス和英女學校内
Duryee, Rev. Eugene C.	東京市芝區白金明治學 院五	Oltmans, D.D. Rev. A. & wife.	In U. S. A. (Emeritus)
Erlinga, Miss Dora.	久留米市京町三丁目	Oltmans, Miss C. J.	In U. S. A.
Hoekje, Rev. Willis G. & wife.	長崎市東山手一六	Peeke, Mrs. H. V. S.	在米中
Lansing, Miss H. M.	(Emeritus) U. S. A.	Pieters, Miss J. A.	下關市梅光女學院内

Byder, Rev. S. W.	在米中	Taylor, Miss Minnie.	長崎市東山學院内
Shafer, Rev. Luman J. & wife	横濱市山手三七フエリ ス女學校	Ter Borg, Rev. John. & wife.	鹿兒島市下龍尾町四五
Luben, Rev. B. M.	東京市芝區明治學院内	Walvoord, Miss Florence.	下關市梅光女學院内
McAlpine, Mr. Jas. A.	長崎市東山學院内	Zander, Miss Helen R.	横濱市山手一七八フエ リス女學校内
Knyper, Rev. H. and wife.	大分市中島浦一八五二	Bruus, Rev. B. and wife.	東京市芝區白金明治學 院内二
Oltmans, Miss F. E.	In U. S. A.	President-Rev. John Ter Borg.	
Stegeman, D. D., Rev. H. V. E. and wife.	東京市芝區白金明治學 院内五	Secretary-Willis C. Horkjir.	

ノウスブレソピテリアン教會所屬

氏名	住 所	氏名	住 所
Alexander, Miss Sallie	堺市大濱北町一〇	Ligelow, Miss G. S.	歸米
Ayres, Rev. Dr. J. B. & wife.	米 國	Evans, Miss E. M.	北海道札幌市北星女學 校

氏名	住所	氏名	住所
フルトン, Rev. Dr. G. W. & wife.	歸米中	ケブネ, Rev. W. S.	大阪市住吉區住吉町七三九ノA
Garvin, Miss A. E.	歸米中	Reischauer, Rev. Dr. A. K. & wife	東京府井荻村基督教女子大學
Gorbald, Mrs. R. P.	歸米	Brokaw, Rev. Dr. Harvey, and wife.	歸米
Hall, Mrs. J. E.	大阪市住吉區住吉町七三九	Clark Miss S. F.	廣島市南竹屋町六八六ノ一
Halsey, Miss L. S.	東京市麴町區上二番町三三女子學院	Curtis, Rev. F. S. & wife.	米國
Lamont, Rev. Willis. C. & wife.	東京市芝區白金今里町明治學院	Leavitt, Miss Julia	歸米中
Landis, Mrs. H. M.	歸米中	London, Miss M. H.	東京市麴町區上二番町女子學院
Van Aken, Miss H. E.	歸米	McCrory, Miss C. H.	北海道小樽市稻穂町二四
Buchanan, Rev. D. C. & wife.	和歌山市小松原通三丁目	McDonald, Miss M. D.	東京井荻村女子大學
Kansom, Miss M. H.	和歌山市小松原通三丁目十一ノ三	Mackenzie, Miss V. M.	下關市丸山町梅光女學院

Monk, Miss A. M.	歸米	Clark, Rev. Dr. E. M. & wife.	神戸市中島通三丁目三四
Morgan, Miss A. E.	三重縣松阪殿町	Hannaford, Rev. H. D. & wife.	東京市芝區白金今里町明治學院
Morris, Miss M. H.	下關市丸山町梅光女學院内	Helm, Mr. N. T. & wife.	東京市外田園調布三八
Reiser, Miss A. I.	金澤市北陸女學校	Hereford, Rev. Dr. W. F. & wife	廣島市國泰寺町一八九
Riker, Miss Jessie	三重縣山田市宮尻町一七	Hereford, Miss Grace.	大阪市玉造ウイルミナ女學校
Walsler Rev. T. D. & wife.	東京市芝區三田綱町九ノ一九	Palmer, Miss H. M.	大阪市玉造ウイルミナ女學校
Daugherty, Miss L. G.	東京府淀橋町角筈一〇二	Pearson, Rev. Dr. G. P. & wife.	米國
Dunlop, Rev. Dr. J. G. & wife.	津市下辨財町二二三六	Porter, Miss F. E.	米國
Eaton, Miss A. G.	歸米	Martin, Rev. D. P. & wife.	山口縣山口市下立小路一七〇
Chapman, Rev. E. N. & wife.	和歌山縣新宮町伊佐田	Miles, Miss Mary	金澤市北陸女學校
Chapman, Rev. G. K. & wife.	大阪市住吉區住吉町七三九	Milliken, Miss E. P.	歸米中

氏名	住所	氏名	住所
エム、エム、ライカー Riker, Miss S. M.	大阪玉造ウイルミナ女 學校	エル、シー、パーク夫妻 Lake, Rev. J. C. & wife.	歸米
エス、シー、スミス Smith, Miss S. C.	北海道札幌市北七條西 六丁目一四二	ヘー、ブー、ウエスト West, Miss A. B.	歸米中
エド、ヘー、アンメーン夫妻 Tremain, Rev. M. A. & wife.	金澤市小龍野飛梅町三 四	エド、ヘー、ウオレス Wells, Miss L. A.	山口縣山口市野田一三
エマー、アタム Howard, Miss Aimee	札幌市北星女學校	テイ、ミー、ウイン博士夫妻 Winn, Rev. Dr. J. C. & wife.	金澤市北陸女學校
イン、バー Mrs. Imbric	歸米中	エス、ケイト Voight, Miss	東京麹町區上二番町女 子學院
エム、エド、シー、ケール夫妻 Kerr, Rev. Wm. C. & wife.	朝鮮京城府彌雲洞三三	エス、エド、フランクソン夫妻 Franklin, Rev. S. H. & wife.	京都

サウスプレスビテリアン教會所屬

氏名	住所	氏名	住所
エド、アン、キンナン Atkinson, Miss Maria	高松市六番町	ヘー、エド、ドワード Dowd, Miss Annie.	高知市鷹匠町一八〇
エド、エド、ブラシタリオン Blakeney, Miss Essie M.	名古屋市金城女學校	エス、エド、エリックソン夫妻 Erickson, Rev. & Mrs. S. M.	高松市濱ノ町一二七

エス、カー、フルトン夫妻 Fulton, Rev. & Mrs. N. P.	神戸市上筒井五丁目四 五	エイ、ダブ、マコー、モプー博士夫妻 Moore, Rev. & Mrs. J. W.	高松市花園町三六
イー、イー、ガーナー Gardner, Miss E. E.	名古屋市金城女學校	モー、イー、ベンカレン博士夫妻 MoAlpine, Rev. & Mrs. R. E.	豊橋市
ヘー、カー、ンツセル夫妻 Hassell, Rev. & Mrs. A. P.	徳島市本町	ブレイ、ヘイ、ブレイ夫妻 Brady, Rev. & Mrs. J. H.	高知市永國寺町六〇二
エド、エド、ンツセル夫妻 Hassell, Rev. & Mrs. J. W.	歸米	ヘン、カー、ナン Currell, Miss Susan.	高松市六番町
シー、ブー、センキンス夫妻 Jenkins, Rev. & Mrs. C. Rees.	徳島市前川町	ヘイ、エド、ヘイ、ヤン博士夫妻 Myers, Rev. & Mrs. H. W.	神戸市山本通り四丁目 一一二
エド、シー、カー、ナン Kirtland, Miss Liela G.	名古屋市	アー、ガ、ハ、ン、マー、サ、ン、ス、ン Archibald, Miss Margaad.	名古屋市
エド、エド、ヘー、キルウイン夫妻 McIlwaine, Rev. & Mrs. W. A.	名古屋市葵町三七	クロ、ン、カー、ン、ス、ン Crawford, Rev. V. A. & wife.	東京市
エド、エド、カー、ン、ス、ン博士夫妻 McIlwaine, Rev. & Mrs. W. B.	高知市	イー、カー、ン、カ、ナ、ン Buchanan, Miss F. O.	岐阜市
ヘイ、エド、ヘンロー夫妻 Minroe, Rev. & Mrs. H. H.	歸米	ブー、ト、ク、ランド、ミ、ス、バ、ス、ン Luckland, Miss Butl	名古屋市
イー、エド、ン、キン Lumpkin, Miss L'stelle.	徳島市	ヘン、ス、ミ、ン、フ、ロ、レン、ス Patton, Miss Florence	岡崎市
エド、エド、ヘー、モマー夫妻 Moore, Rev. & Mrs. L. W.	岐阜市	ス、ミ、ス、ス、ン、ス、ン、ス、ン、ス、ン Smythe, Rev. & Mrs.	名古屋市白壁町一丁目 一一

ブリー、ダブネロー、ブカナン夫妻 Buchanan, Rev. and Mrs. Percy W.	名古屋市中區藤成町	エイチ、シー、オストロム博士夫妻 Ostrom, Rev. & Mrs. H. C.	神戸市山本通五丁目三
ブナドロー、シー、ブカナン博士 Buchanan, Rev. W. C. & Mrs.	岐阜市	ハー、キ、アン、ン Patton, Miss Annie.	豊橋市
ブナドロー、ハム、ブカナ Buchanan, Rev. & Mrs. W. M.	丸龜市	ブリー、ヘス、ス、ン、ダイク夫妻 Vandyke, Rev. & Mrs. P. S.	歸米
ムー、ロー、カン博士 Logan, Rev. C. A.	徳島市寺島本町		

二百六十八

合衆國リホームド教會所屬

氏名	住所	氏名	住所
アンケニー、レイ、A. & wife. Ankeny, Rev. A. & wife.	仙臺市光禪寺通六〇	エンゲルマン、レイ、W. Carl, & wife. Engelman, Rev. W. Carl, & wife.	山形市新築
ボルリッガー、ミス、L. Aurelia. Bolliger, Miss L. Aurelia.	同	フェー、ブリー、シー、B. C. Pifer, Miss B. C.	東京府下長崎町北荒井二〇七
クック、ミス、Henrietta S. Cook, Miss Henrietta S.	同	デー、ブリー、シー、D. B. & wife. Schneider, Dr. D. B. & wife.	仙臺市東三番町一六四
クック、ミス、Ruth E. Cook, Miss Ruth E.	同	シュネー、ドナー、M. E. Schneider, Miss M. E.	歸國中
エヒルマン、レイ、D. F. & wife. Ehlman, Rev. D. F. & wife.	歸國中	シュー、グロ、ハー、W. & wife. Schroer, Rev. G. W. & wife.	盛岡市大澤河原小路七十一

ハンセン、ミス、K. I. Hansen, Miss K. I.	同 米ヶ袋十二軒町一六	グロ、ブリー、カー、W. G. & wife. Sipple, Prof. Carl S.	仙臺市東三番町一六四
ホフマン、ミス、Mary E. Hoffman, Miss Mary E.	東京市牛込區市ヶ谷壱町三	ハー、デー、A. D. & wife. Smith, Prof. A. D. & wife.	仙臺市光禪寺通六一
クリエ、レイ、C. D. & wife. Kriete, Rev. C. D. & wife.	仙臺市東三番町一六八	ミス、ハリエット、T. Smith, Miss Harriet T.	仙臺市光禪寺通六一番地
チャールズ、プロフ、Charles M. Le Galley, Prof. Charles M.	仙臺市片平町六九	ミス、ヘレン、I. Weed, Miss Helen I.	同 米ヶ袋上町三三
リンジー、ミス、Lydia A. Lindsey, Miss Lydia A.	仙臺市米ヶ袋十二軒町一六	ゾング、ドクター、E. H. & wife. Zaugg, Dr. E. H. & wife.	仙臺市東三番町一六一
マーティン、ミス、M. A. Martin, Miss M. A.	仙臺市東三番町一六八		
ミラー、ドクター、H. K. & wife. Miller, Dr. H. K. & wife.	歸國中		
ナセ、レイ、I. G. & wife. Nace, Rev. I. G. & wife.	秋田市龜ノ丁東土手町一二		
ナール、ミス、Kath. E. Nall, Miss Kath. E.	仙臺市光禪寺通六〇		
ニコデムス、プロフ、F. E. & wife. Nicodemus, Prof. F. E. & wife.	仙臺市片平町六九		
ノース、ドクター、C. & wife. Noss, Dr. C. & wife.	會津若松市鳥居町二八		
ノース、レイ、Geo. S. & wife. Noss, Rev. Geo. S. & wife.	青森市		

二百六十九

第十 日本基督教會關係諸事業 (教會又ハ關係ミツシヨシ宣教師)

一、學校之部

(一) 專門學校

(△印報告未着前年分)

名稱	主任者	位置	創立年月日	卒業以來	現在生徒
東北學院	デー、ビー、シユ	仙臺市南六軒丁二	明治十九年	一、三三	一、三三
同 神學部	デー、ビー、シユ	同 市南町通一三	同 十九年六月	四九五	三三三
同 專門部	デー、ビー、シユ	同 市南六軒丁二	同 十九年六月	四九五	三三三
同 子1ダ1	子1ダ1	同 市南六軒丁二	同 十九年六月	四九五	三三三
明治專門學院	田川大吉郎	東京市芝區白金今里町四二	明治廿年一月廿二日	四九七	四三三
△同 高等部	佐尾兼太郎	同 市芝區白金今里町四二	明治廿一年三月廿八日	五〇〇	一七五
櫻井女子塾	倉辻フキ	同 市本郷區彌生町三	明治廿三年九月	一八〇	三三
△共立女子神學校	ミス、エス、エー	橫濱市山手町二〇九、二二二	同 卅三年九月	二七八	二八
中央神學校	ブラット	神戶市熊内町一丁目三	同 四十七年二月廿四日	二八二	二八
△自由學園	エス、ビー、フル	東京市外雜司ヶ谷上り屋敷	大正十年四月十五日	二〇三	二八
△東京家政學院	羽仁もこ子	同 市麴町區三番町一三	同 十四年四月十五日	二〇三	三九九
△東京家政學院	大江スミ子	同 市麴町區三番町一三	同 十四年四月十五日	二〇三	三九九

名稱	主任者	位置	創立年月日	舊專攻科	現在生徒
金城女子專門學校	市村與市	名古屋市東區白壁町四丁目二	昭和二年三月八日	九	一四六
△東京家政專門學校	大江スミ子	東京市麴町區三番町一三	同 二年九月十一日	九	三五四
日本神學校	校長 川添万壽得 教頭 高倉德太郎	東京市外濠橋町角第一〇〇 豫科及夜學科 東京市麴町區飯田町三丁目二七	昭和五年四月十一日	九	二七

(二) 中學校及高等女學校

名稱	主任者	位置	創立年月日	卒業以來	現在生徒
△明治學院中學部	部留仙次	東京市芝區白金今里町	明治廿年一月廿二日	一、六一	九四一
東北學院中學部	五十嵐 正	仙臺市東二番町四〇	同 十九年六月	一、九一	五五四
東山學院中學部	ウ井リス、サ、ホ	長崎市東山手町九	同 十九年十月九日	九〇九	三〇〇
フエリス和英女學校	エル、セ、シエー	橫濱市中區山手町一七八	明治三年九月	一、〇〇〇	四〇六
△公立女學校	ミア、デー、ルー	橫濱市中區山手町二一二	同 四年十一月	四五〇	一〇〇
女子學院	三谷民子	東京市麴町區上二番町三三	同 九年十月廿四日	一、〇〇〇	四〇〇

名	稱	主任者	位	置	創立年月日	創立以來卒業生	現在生徒
ウイルミナ	女學校	森田金之助	大阪市東區仁右衛門町五一五	明治十七年一月	1,015	492	
北陸	女學校	中澤正七	金澤市上柿木島	同十八年三月廿一日	919	343	
宮城	女學校	シー、デー、グリ アーテ、 モリス、モード、 モンク	仙臺市東三番丁一六六	同十九年九月十八日	934	383	
△北星	女學校	アリス、モード、 モンク	札幌市北四條西二丁目一	同二十年一月十五日	700	370	
△北星	女專門學校	市村與市	名古屋市東區白壁町四丁目二	同廿二年九月	469	500	
△北星	女專門學校	廣津藤吉	名古屋市丸山町	大正三年四月一日	369	369	
△北星	女專門學校	赤井米吉	東京市外吉祥寺井ノ頭公園南	大正十三年五月十五日	1	250	
△北星	女專門學校	河井道子	東京市牛込區神樂町二丁目一六	昭和四年四月十日	1	100	

(三) 小學校及幼稚園

名	稱	主任者	位	置	創立年月日	創立以來卒業生	現在生徒
むさしの	學園	佐藤藤太郎	東京府北多摩郡武藏野村西窪	大正十三年四月十日	100	180	
明星學園	小學校	赤井米吉	東京市外吉祥寺井ノ頭公園南	大正十三年	1	100	
田邊	幼稚園		和歌山縣田邊町	明治四十年四月十日	93	92	

名	稱	主任者	位	置	創立年月日	創立以來卒業生	現在生徒
聖愛	幼稚園	井原郷祐	廣島縣忠海町教會内	明治四十三年一月	435	400	
開花	幼稚園	チャブマン	大阪市西成區玉出町田端通一丁目	大正二年十月七日	542	80	
新宮ふたば	幼稚園	成江秀治	和歌山縣新宮町日和山	大正二年	287	53	
愛隣	幼稚園	エフ、バットン	岡崎市六供町甲西	同三年三月十八日	333	44	
三春	幼稚園	中山眞平	福島縣田村郡三春町南町一	同四年十一月	299	33	
みくに	幼稚園	高田銀造	高松市三番町	同五年四月五日	350	59	
岩槻	幼児保育園	山田喜代	埼玉縣岩槻町丹邊	同六年五月十五日	181	35	
大正	幼稚園	田村直臣	東京市外巢鴨町一、六二三	同八年一月七日	330	44	
日詰	幼稚園		岩手縣日詰町	同八年四月	186	30	
角田愛光	幼稚園		宮城縣角田町一八九	同十年九月	83	28	
西廣場	幼稚園	吉田キヨ	大連市西通三〇	同十年十月十日	198	55	
古川	幼稚園	小笠原政繁	宮城縣志田郡古川町中里	同十二年五月一日	230	55	
愛光	幼稚園	ミラー夫人	東京市神田區美土代町二丁目一	同十三年四月十日	23	40	
越ヶ谷	幼稚園	長尾丁郎	埼玉縣越ヶ谷町	同十三年五月十日	33	30	
南郡坂	幼稚園	瀬上初子	東京市麻布區廣尾町三五	同十四年六月	30	33	
啓達	幼稚園	尾島眞治	東京市外達谷町松濤三七	同十四年四月一日	134	70	

名	稱	主任者	位	置	創立年月日	創立以來卒業生	現在生徒
大宮	幼稚園	吉田菊太郎	埼玉縣大宮町仲町三、六〇八	大正十四年四月十六日	△	四	三
双葉	幼稚園	前田柳	高知縣須崎町古市	同十四年四月	△	五	三
青森教會	幼稚園	田口泰輔	青森市長島町八三	同十四年五月一日		一四	六
阿佐ヶ谷	幼稚園	高崎能樹	東京市外杉並町阿佐ヶ谷小山三	同十四年九月		一〇〇	八〇
榮光	幼稚園	永井梅子	德島市大道三丁目	同十五年二月一日		三	一
千歳	幼稚園	テミセス、クリイ	山形市新榮町四通			一	一
洗足	幼稚園	棟居喜九馬	東京市外荏原町中延一、〇六〇	同十五年四月十二日		八	六
荻窪	幼稚園	中川花代	東京市外上荻窪三四三	同十五年四月		三九	一五
長田	幼稚園	柴田トキ	神戸市蕨宮通四丁目八六教會裏	同十五年四月		八〇	三〇
高芝	幼稚園	駿田佐一	和歌山縣東牟婁郡下里町	同十五年五月十一日	△	九	二八
△小山	幼稚園	逢坂元吉郎	東京市外荏原町小山一七一	同十五年十一月三日		八	五〇
草加	幼稚園	長尾丁郎	埼玉縣北足立郡草加町	昭和二年四月十日		一六	三〇
清風園	保育部	中村清次	福島縣平町十五丁目二六	同二年五月十日		四〇	四〇
天使保育	學校	吉田源治郎	大阪府此花區四貫島セツルメン ト内	同二年十月十五日		三八	四〇
吉田	幼稚園	秋元茂雄	京都市吉田二本松町四	同三年十一月五日		七	五

(四) 夜學校 其他

幼稚園	中澤寅吉	高知縣香美郡岸本町	昭和四年一月	100	五〇
灘教會幼稚園	小島小夜子	神戸市上野赤坂二一〇	同四年四月	〇	一六
光州幼稚園	田中ナヲ	朝鮮全南光州弓町	同四年五月	〇	二
宿毛幼稚園	今西延幸	高知縣幡多郡宿毛町	同四年九月	〇	六

二、各種社會事業之部

名	稱	主任者	位	置	創立年月日	創立以來卒業生	現在生徒
△財團	日本語學校	村上胤馬	東京市外松澤村上北澤四五八	大正九年四月廿八日	一〇	八〇	
英人	英語會	ミス、パーマー	大阪府池田町七六ノ一教會内	同十二年四月	一	二二	
神田	英語學校	小平國雄	東京市神田區美土代町二丁目一	同十三年四月	五〇	四〇	
△英語	夜學校	和田方行	廣島市國泰寺町一八九	同十四年十一月三日	六〇	三〇	
△英語	夜學校	佐羽内哲三	久留米市莊島西整丁一一四	同十五年十月	一	三六	
△編	冬期學校		福島縣伊達町長岡村本町一八	同十五年一月	一	一八	

名	稱	主任者	位	置	創業年月日	創業以來收容人 員又ハ扱件數	現在收容人 員又ハ扱件數
△東京	出獄人保護所	原胤昭	東京市神田區元柳原町三〇	明治二六、一〇、一	九〇〇〇	五〇	

名	稱	主	筆	發行回数	發	行	所	創刊年月日
道	津之種	田中	幾太郎	月一	三重縣龜山町四丸		明治	四、七、三
會	小石川教會月報	小林	晉隆	同	若松市榮町三四八		同	四、一、三
聖	書研	白石保太郎	同	同	東京市小石川區原町七一		大正	元、八、八
新	生鑽	樹富安左衛門	同	同	三重縣松坂町殿町青年會		同	元、三、三
天	津生	桑田繁太郎	同	同	東京市外杉並町阿佐ヶ谷小山三四		同	六、六、六
日	曜學校の	長井正	同	同	大阪市北區常安町三六新生發行所		同	六、四、六
小	路燈	小出正吾	同	同	天津日本租界明石街天津社		同	七、七、七
聖	燈	山本喜藏	同	同	日本基督教會日曜學校局		同	七、一〇、一五
行	水道	瀧教會青年會	同	同	東京市芝區二本榎二丁目一九教會内		同	八、八、一
活	水	河村齊美	同	同	神戶市西灘町上野赤坂二一〇		同	八、八、一
海	報	聽瀧誠夫	同	同	和歌山縣新宮町四一八ノ五		同	九、九、一
電	報	多田素夫	同	同	名古屋市東區杉村町東杉茶地		同	九、九、一
會	報	大澤幾次郎	同	同	高知市本町		同	一〇、一〇、一
		圓部丑之助	同	同	東京市日本橋區濱町二丁目三教會内		同	一〇、一〇、一
			同	同	都城市入幡町紅馬場		同	一〇、一〇、一

名	稱	主	筆	發行回数	發	行	所	創刊年月日
堺	の燈	齊藤	敏夫	月一	堺市熊野町東四丁目一八		同	一〇、一、一
神	ひつじ	門馬清次郎	同	同	仙臺市東二番丁一三五		同	一〇、一、一
こ	つじ	齋藤鷹之助	同	同	千葉市市場町五千葉教會日曜學校		同	一〇、一、一
德	音	高橋善吉郎	同	同	德島市西新町		同	一〇、一、一
福	音	阪田晃	同	同	和歌山縣那賀郡河原村上丹生谷阪田方		同	一〇、一、一
子	羊		同	同	岩手縣日詰町仲町		同	一〇、一、一
縁	のまき	稲垣好雄	同	同	仙臺市南綱治町一一一		同	一〇、一、一
大	道	上堀照次	同	同	德島市大道三丁目		同	一〇、一、一
聖	園	渡邊良亮	同	同	山形市六日町二七四		同	一〇、一、一
白	鳩		同	同	和歌山縣田邊町片町一〇三		同	一〇、一、一
復	朝	金井爲一郎	同	同	東京市牛込區原町一丁目五二		同	一〇、一、一
信	友	白文伊江朝吉	同	同	大連市西廣場		同	一〇、一、一
教	報	和文伊江朝吉	同	同	臺灣屏東街八三		同	一〇、一、一
葡	報	伊藤藤次郎	同	同	甲府市春日町一五		同	一〇、一、一
教	報	伊藤藤次郎	同	同	高雄州屏東街二〇二		同	一〇、一、一
火	報	杉山健一郎	同	同	神戸市葺合吾妻通五丁目三		同	一〇、一、一

名	稱	主筆	發行回數	發行所	創刊年月日
ひまわり	基督教者	樋田豊治	一月	名古屋市東區暨代官町一七	大正 三、五、一〇
牧笛	日本基督教會月報	手塚縫藏	三月	松本市東町一丁目信州教報社	同 三、一〇、一
牧圖	日本基督教會月報	藤本保己	三月	山口市早間田三三	同 三、一〇、五
桐生教會月報	桐生教會月報	馬場久成	一月	神戸市再度筋平野淨水池東下教會	同 三、三、一
新階	新階	秋保孝次	同	金澤市石浦町教會内	同 三、三、一
鈴木正雄	鈴木正雄	鈴木正雄	同	桐生市木町六丁目	同 三、三、一
レバノン會雜誌部	レバノン會雜誌部	鈴木正雄	同	大連市西廣場大連教會 S.S.	同 三、三、一
戸巻俊一	戸巻俊一	戸巻俊一	同	東京市淀橋町角第一〇二レバノン會	同 三、三、一
鈴木高志	鈴木高志	鈴木高志	同	函館市相生町九八小羊會	同 三、三、一
東條三郎	東條三郎	東條三郎	同	釜山府寶水町一丁目九三	同 三、三、一
萩原信行	萩原信行	萩原信行	同	津市玉置町	同 三、三、一
芥子	芥子	芥子	同	福島縣喜多方町新道	同 三、三、一
牛込教會週報	牛込教會週報	牛込教會週報	同	郡山市細沼二三教會内	同 三、三、一
聖火	聖火	聖火	同	東京市牛込區拂方町二四	同 三、三、一
			同	仙臺市東二番丁六一	同 三、三、一

二百八十

名	稱	主筆	發行回數	發行所	創刊年月日
芝教會月報	芝教會月報	澤守榮二	同	石川縣小松町京町八〇教會青年會	同 三、三、一
港の笛	港の笛	植村夏樹	同	芝區愛宕町二ノ一五	同 三、三、一
つる	つる	佐藤貞一	同	三重縣四日市々々下新町	同 三、三、一
聖羊	聖羊	同	同	神戸市蓮宮通四丁目八七	同 三、三、一
白羊	白羊	同	同	福島縣須賀川町西六丁目三〇	同 三、三、一
東嶺	東嶺	同	同	福島縣白河町八幡小路二	同 三、三、一
坊地	坊地	同	同	大阪市東區館屋町一丁目一	同 三、三、一
地通	地通	同	同	尾道市久保町一三六	同 三、三、一
薊	薊	同	同	岡山市西中山下五二岡山教會	同 三、三、一
久留米教會週報	久留米教會週報	佐羽内哲三	同	福島縣長岡村本町一八ノ一	同 三、三、一
おこづれ	おこづれ	同	同	久留米市莊島町西堅町一一四	同 三、三、一
聖湖	聖湖	同	同	全羅南道木浦府大和町	同 三、三、一
巢鴨	巢鴨	同	同	宮城縣石巻町南鰯山一	同 三、三、一
白鷺	白鷺	同	同	東京市巢鴨町一、六二三	同 三、三、一
中村教會時報	中村教會時報	同	同	膽振國若小牧町二條通	同 三、三、一
			同	福島縣中村町大手先九	同 三、三、一

二百八十一

名	稱	主	筆	發行回數	發行所	創刊年月日
橄欖	樹	角島安	吉	一月	和歌山縣田邊町上片町一〇四s.s.	大正 三、九
聖乃	曉報	田丸房	義	同	神奈川縣鎌倉町大町藏屋敷七八八	同 三、二〇
大森	報	佐波	亘	同	東京府下入新井町不入斗七六七	同 三、二一
十字	架	龜谷	雲	同	富山市外新庄町荒川	同 三、三一
聖	枝	白石	保太郎	同	三重縣松坂町殿町	昭和 元、三、三三
信	友	橋本	千二	同	京都市松屋町中立賣下ル	同 元、三、三三
觀	淵	三原	正	同	上海北四川路一一〇	同 元、三、三三
小	報	太田	憲次	週刊	大阪市外小阪町中小阪六〇九ノ八	同 三、一
昭	道	山口	通	同	長崎市古町二〇	同 三、一
角	笛	小林	誠	同	東京市日本橋區矢ノ倉町一	同 三、一
から	れ	鈴木	傳助	同	松山市榎町松山教會	同 三、一
聖	戦	福井	珍彦	同	大阪市西成區粉濱東ノ町三丁目	同 三、一
ち	せ	谷川	瑛	同	兵庫縣武庫郡住吉村神戸住吉教會	同 三、一
黙	示	池野	朝雄	同	青森縣野邊地城内	同 三、一
小	光	原	愛三	同	佐賀縣唐津町本町小光社	同 三、一

名	稱	主	筆	發行回數	發行所	創刊年月日
基督	福音	日高善	一	同	京都市室町通丸太町上ル	同 三、一
榮	光	堀内友	四郎	隔月	京城市貞洞一	同 三、一
朝	カ	中川景	輝	同	横濱市鶴見町豊岡三五四	同 三、一〇
祈	の	小野村	林藏	同	東京市外千駄谷八五六教會内	同 三、一
榮	光	宮内岩	太郎	同	札幌市北一條西六丁目二	同 三、一
し	ベ	青山教會	青年會	同	高松市鹽上町教會内	同 三、一
オ	ア	山本茂	一	同	東京市赤坂區青山南町五丁目五三	同 三、一
橄	樹	青	年會	同	和歌山縣東牟婁郡下里村	同 三、一
光	路	長	松英一	同	福井縣敦賀町北津内教會内	同 三、一
學	院	學	院教會	同	名古屋市東區南外堀町九丁目二	同 三、一
泉	壇	小野村	林藏	同	仙臺市東二番丁四二	同 三、一
開	者	福元利	之助	同	札幌市北一條西六丁目二	同 三、一
雲	柱	奥川	亮	同	長野縣下伊那郡上郷村下黒田	同 三、一
雲	柱	賀川	豊彦	同	新嘉坡アラス路二號教會内	同 三、一
子	養	高崎能	樹	同	神戸市日暮通六丁目五	同 三、一
子	養	高崎能	樹	同	東京市外阿佐ヶ谷九六八其社	同 三、一

名	稱	主	筆	發行回數	發行所	創刊年月日
梅	檀	西山	義	一月	長野縣上諏訪町新小路六七五ノ二	同 四 三
主	道	吉良	見	每月	大分縣南海部郡佐伯町西谷	同 四 三
盾	仰	外村	佑	一月	水戶市上市西町六七七	同 四 一
信	報	近藤	義	同	上田市車坂上八〇〇	同 四 一
鎮	火	藤田	芽	同	福岡市庄新開九九ノ一	同 四 一
靈	報	大江	均	同	久留米市莊島町西整丁一一四	同 四 一
聖	時	伊藤	嘉	同	仙臺市東二番丁三五同發行所	同 五 一
善	戰	谷津	次	同	神戶市生田町一丁目二六布引教會	同 五 二
兩	報	羽	七	同	山形縣長井町兩羽教報社	同 五 二

昭和五年十月四日印刷
昭和五年十月七日發行

編輯者 兼 光
東京市小石川區原町七十一番地

晉

發行所 日本基督教會事務所
東京市赤坂區新町四丁目三番地

電話青山三五九四番
報社東京六五一六三番

印刷者 下石 幸也
東京市京橋區南傳馬町二丁目十八番地

印刷所 大久印刷合資會社
東京市京橋區南傳馬町二丁目十八番地

電話京橋三六四九番

明治學院

東京芝白金

電話高輪(二四三二)高等學部
(四五〇〇)高等商業部
(八二〇〇)中學部

△中 學 部

總ての特典公立中學校に同じ

△高等商業部

専門學校令に據る
英語の熟達と人格修養とに重きを置く主として外國貿易に
適せしむ

(特典)

卒業生は英語並に商業に關し無試験檢定の特典あり

△高等學部

専門學校令に據る
英文科 四ヶ年
社會科 三ヶ年

(特典) 卒業生は中等教員無試験檢定の特典あり

一覽入用の向は志望學部長宛に二錢切手送附のこと

◎ 東北學院

各部共入學試驗三月下旬規則書入用ノ方
 (ハ郵券二錢封入當該各ニ申込マレタシ)

仙臺市南町通

◎神學部	科目	入學資格	修業年限	特典
◎本科	豫科修了者	三ヶ年	入營延期	
◎豫科	中等學校卒業者	三ヶ年	右同	

◎ 高等學部

仙臺市六軒丁

◎文科	中等學校卒業者	四ヶ年	一、入營延期 二、卒業者ハ高等學校大學豫科卒業者ト同等以上ト指定セラル
◎師範科	右同	四ヶ年	一、二、文科ニ同ジ 三、英科中等教員無試驗檢定
◎商科	右同	四ヶ年	一、二、文科ニ同ジ 三、商業英語。商事要項。簿記ノ三科實業學校教員無試驗檢定

◎ 中學部

仙臺市東二番丁

◎中學部	中學校ニ同ジ	同上	同上
------	--------	----	----

- ◎ 入學資格 中等學校卒業者
- ◎ 修業年限 五ヶ年

中央神學校

- ◎ 入學期 毎年四月上旬
- ◎ 所在地 神戸市熊内町一丁目三

豫科 三ヶ年
本科 三ヶ年

夜學科 二ヶ年

入學資格

中等學校卒業程度
(男女共)

授業時間

每週火、木、土ノ
三日午後六時ヨリ
同八時迄

日本神學校

本科

東京市外淀橋町角第一〇〇番地
電話四谷二七〇番

振替口座東京五〇三二番

豫科及
夜學科

東京市麹町區飯田町三丁目二七番地
電話九段三〇〇四番

一、財團法人 金城女子專門學校

(英文科は英語、家政科は家事の中等教員無試験檢定の特典あり)

國文科、英文科

入學資格五ヶ年程度高女卒業者 修業三ヶ年

家政科

入學資格高女卒業者 修業三ヶ年

豫科

入學資格四ヶ年程度高女卒業者 修業三ヶ年

二、同校附屬高等女學校

(五ヶ年程度の高等女學校に同じ)

別に音樂科あり小學校卒業以上のものを入學せしむ

規則書入用の御方は御申込次第直ちに御送付致します

名古屋市東區白壁町四丁目 電話(東五六二〇番)

校長 市村與市

目的 婦人傳道者の養成

入学資格 年齢十八歳以上にして高等女學校卒業者若くは

同程度以上の學力を有する者

入学願書 には牧師の推薦書及醫師の證明書の添附を要す

共立女子神學校

横濱市山手町
二百九番地

修業年限 四 箇 年

入 學 期 毎年四月初旬なれども臨時補缺入學を許すこと

あるべし

規則書 希望者は郵券二錢封入申込まるべし

中 等 部

(高等女學校ニ準
ジ同程度以上)

五 ヶ 年

學 則

高 等 部

(更ニ高等ノ學術
技藝ヲ學ブモノ)

家政科一ヶ年
英文科三ヶ年

改 正

文部大臣指定

フエリス和英女學校

横濱市中區山手町

寄宿舎完備

詳細ハ本校要覽ニアリ入用ノ向ハ郵券二錢封入申
込マルベシ

下關梅光女學院

組織

本科 五ヶ年ノ高等女學科
專攻科 三ヶ年ノ英語部、音樂部

位置

下關市丸山町ノ丘陵、關門ノ形勝第一ノ所

◎基督教主義ニ則リ全人教育ヲ標榜シ我ガ邦女子教育機關トシテ
幾多ノ人才ヲ出シ光輝アル歴史ヲ有セリ

◎本科ハ文部大臣ノ指定校ニシテ高等專門ノ諸校ニ連絡ノ自由ヲ
有シ專攻科ハ英語科、音樂科ノ中等教師ニ堪フルノ學力ヲ標準
トス

明治九年十二月二十四日創立

文部大臣
指定

私立女子學院

東京市麴町區上二番町三三三

電話九段一、一七五

昭和五年四月専攻科設置

昭和六年九月新校舎落成ノ豫定

明治四年創立

文部大臣
指 定

共立女學校

横濱市中區山手町二一二番

電話本局三〇〇三番

文部大臣指定

ウイールミナ女學校

(寄宿舎の設備あり)

○資格 専門學校入學其他に關し五ヶ年

程度の高等女學校に同じ

○場所 大阪市東區仁右衛門町

(電話東三三二〇)

校長 森田 金之助

東京丸ノ内東通五號三菱二十一號館

中松特許法律事務所

電話丸ノ内(23)一九三〇番

診察毎日午前(日曜及祭日の他)林、峰間兩副長は目下當院に在勤

東京市麹町區三番町三〇(市ヶ谷驛前の上) 電話九段(33)〇〇六二番、〇〇六三番 東洋内科醫院

院長(於東京)月、木、金、午前 院 長 高 田 畊 安
診察(於茅ヶ崎)土、曜、日午後 醫學博士

次長(於東京)火、曜、日午前 次 長 高 田 重 正
診察(於茅ヶ崎)金、曜、日午後 醫學博士

神奈川縣茅ヶ崎海濱(從茅ヶ崎驛半里) 南 湖 院
電話りがさき二番一〇一番 入院診後應需

診察毎日午後(日曜及祭日の他)河野、高橋兩副長は目下當院に在勤

少年少女の精神の糧

野邊地天馬著 新約讀本	野邊地天馬著 近世偉人物語	野邊地天馬著 フランクリン物語	野邊地天馬著 リンカーン物語	野邊地天馬著 ワシントン物語	野邊地天馬著 新約物語	野邊地天馬著 舊約物語
平假名新約讀本一本文八二頁 畧地圖・挿繪四枚・小學二・三年程度一四號活字	好評十一版一本文三七八頁 一世界的三十人の傳記一五號活字一文化部認定書	新刊一ベシヤミン一フ ラクリン一二年一三三 二〇頁一十二頁一三三	新刊一アブラハム一リン カーン一二年一三三 二〇頁一十二頁一三三	新刊一ジョージ一ワ シントン一二年一三三 二〇頁一十二頁一三三	好評十七版一地圖・口繪 一本文三六二頁一四號活字 名付一表紙木判印刷美本	好評十七版一地圖・口繪 一本文三六二頁一四號活字 名付一表紙木判印刷美本
定價四六 郵送料五 全一 錢錢册	定價四六 郵送料一 全一 錢錢册	定價四六 郵送料一 全一 錢錢册	定價四六 郵送料一 全一 錢錢册	定價四六 郵送料一 全一 錢錢册	定價四六 郵送料一 全一 錢錢册	定價四六 郵送料一 全一 錢錢册

振替東京六五一六三
電話青山三五九四

東京市赤坂區新町四丁目三番地

日本基督教會事務所

丁未出版

振替東京六五一六三
電話青山三五九四

東京市赤坂區新町四丁目三番地

日本基督教會諸式文

附錄 憲法及規則

革表紙 金一圓
布表紙 金五十錢

教會員名簿 (原簿)

百人用金三圓五十錢 二百人用金四圓 三百人用四圓五十錢

教會員名簿 (牧師用)

百人用金三圓五十錢 二百人用金五圓

轉會薦書 (五十人綴) 一册金一圓

以上各送料實費申受ます

東京市赤坂區新町四丁目三番地

日本基督教會事務所

振替東京六五一六三
電話青山三五九四

昭和六年版

基督教年鑑

四六版極美裝 五〇〇頁
定價 一圓五十錢
 送料 十錢
 十一月初旬出來の豫定端書に申込を乞ふ
 東京神田表裏樂町一〇
發行所 日本基督教聯盟
 振替東京二九八〇二番
 前年度版に増補訂正をほどこし特にフリースクーラーの擴張、基督教者の家内工業家、工業家小作農自作農農場經營者に対する調査、社會事業欄には概況の外に經費總額一ヶ年收容人員等の一覽表を添ふる等面目新にして出版豫定

- 月刊「ルツター研究」一年分一圓五十錢
 「主の祈と善きわざ」 特製一、〇〇（送料）
 「三大名著集」 特製一、八〇 送料十二
 「主の祈」 (普及版)、二五 送料二
 「卓上語録」 特製一、〇〇 送料なし
 「エベソ書講解」(カルツ)、九〇
 「ロマ書講解」(カルツ)、二、二〇
 「フランクフルター」一、〇〇
 「ガラテヤ書講解」(ルツター)、二、五〇
 「ルツターの宗教觀」(ホル)、七五
 「信仰を語る」(附録)、二五
 ①凡て、五圓以上の送金に對しては一割引
 ②送金は、東京池袋九四六 佐藤繁彦、振替は、東京七〇八六五
 東京池袋九四六
ルツター研究會
 振替東京七〇八六五

本邦唯一の基督教養兒童雜誌

子供の教養

—(行發日一回一月毎)—

◇主筆高崎能樹先生は兒童の宗教々育と個性教育に卅年の經驗を持たれ、この方面の理論と實際については第一人者であります。顧問醫學博士岡田道一先生は學校衛生と兒童の生理に關し我國で有數な學者であります。

◇自由學園小學校主事佐藤瑞彦先生・明星學園長赤井米吉先生・上澤謙二先生・沖野岩三郎先生・青山師範附屬小學校高村廣吉先生・成城學園細井次郎先生・帝大助教授青木誠四郎先生・中央神學校教授谷津善次郎先生・ライオン齒科院長岡本清綱先生等同人として毎號執筆されます。

◇その他子供の教養について諸先生が各方面から述べられ少しも無厭のない眞面目なる點を誇りましてをります。
 (二部冊錢稅二錢・半年一圓八十錢・一年三圓五十錢錢稅共)

高崎能樹著 **愛兒教養の實際** 菊部十五頁 郵稅二錢
 子供の教養パンフレット第一輯・わが子の體育・智育・徳育について詳述する、子供の教養の好き手引きであり参考書であります。

高崎能樹著 **童話集 鈴蘭** 四六判 百七十頁 定價九十二錢 送料六錢

お話しは子供に善い感化を與へるものはありません、然しお話しを聞かれば何でもかまはないといふ著はありません、子供の個性や心理に叶ひ、趣味と教訓とが含蓄されて居ることが大切で、本書はこれ等の條件を備へてゐると信じます。

東京市外市京東 町並杉外市京東
 〇〇八九七 **社養教の子** 八六九谷ケ佐阿

新 生 堂 發 兌 好 評 書

御司 備爾	山本 秀煌	吉崎 彦一	吉崎 彦一	額賀鹿之助	松本 卓夫	青山 昌樹	青芳 勝久
基督教史	日本基督教史	ヨハネ文學	の使徒研究	基督教の本質	ウエスレイ説教・論文・書簡	基督に倣ひて	聖ペルナアル傳及説教集
二、五〇	上三、五〇 四、五〇	二、五〇	二、七〇	一、五〇	二、二〇	一、五〇	一、二〇
渡邊 善太	村尾 昇一	今井 三郎	中島 重	松本 卓夫	宮城 春江	宮川 己作	由木 康
舊約文學のユ ートピア思想	愛の神學	信仰・體驗・證	マルキシズムに對する宗教の立場	新約人物考	小さき花聖女 テレシヤ傳	イエスの宗教	イエスの相
一、〇〇	一、〇〇	二、〇〇	一、二〇	二、〇〇	二、〇〇	二、二〇	一、三〇
東京市北本 區保町二	東京市北本 區保町二	東京市北本 區保町二	東京市北本 區保町二	東京市北本 區保町二	東京市北本 區保町二	東京市北本 區保町二	東京市北本 區保町二

松原英一著

神國に入るの道

百三十頁 定價 三十五錢

(内容)

神。イエスキリスト。人の罪とイエスの十字架。イエスの復活。
イエスの昇天と再臨。聖靈。神の國。キリストの教會。
信仰及信仰生活 (附録) 靈肉生死の關係及其の意義。

本書は一般信者、眞面目なる求道者及び日曜學校教師の參考書
として是非一讀すべき必要ありと信する者也

東京市外淀橋角筈一〇二

發行所 角筈日本基督教會青年會

服部豊助著

教會員の心得

附 基督者奉仕の實例

定價壹部金拾錢 五拾部以上 一割引 百部以上 二割引

平信徒の聲——我等は己が生命と最も深き關係を持つ教會に對して餘りに冷淡であつた教會のことは只牧師に任せ切りにして己が責任を忘れて居つた。確かに我等にも當然與へられた使命があると思ふ。今は我等も眼を醒まし與に力を添えて神國の建設に努力すべき大切な時である。

永い間教會生活を續け來られた基督者には奉仕精神の反省の機を與へ。新加入の基督者には教會生活の指針たらしめんとするものなり。單に一片の規則書と見做さるゝことなく信仰生活の訓練の爲めに心を潜めて利用せられんことを望む。各個教會に於ては現會員の爲めに又將來増加すべき會員の爲めに纏めて購入御備付あらんことを。尙販賣の収益は全部傳道の爲めに献納するものゆゑ。本書の購入は併せて主の御事業に對する一種の奉仕であることを御了解の上御援助を賜はらんことを乞ふ。

御注文先は

東京市赤坂區新町四丁目三番地

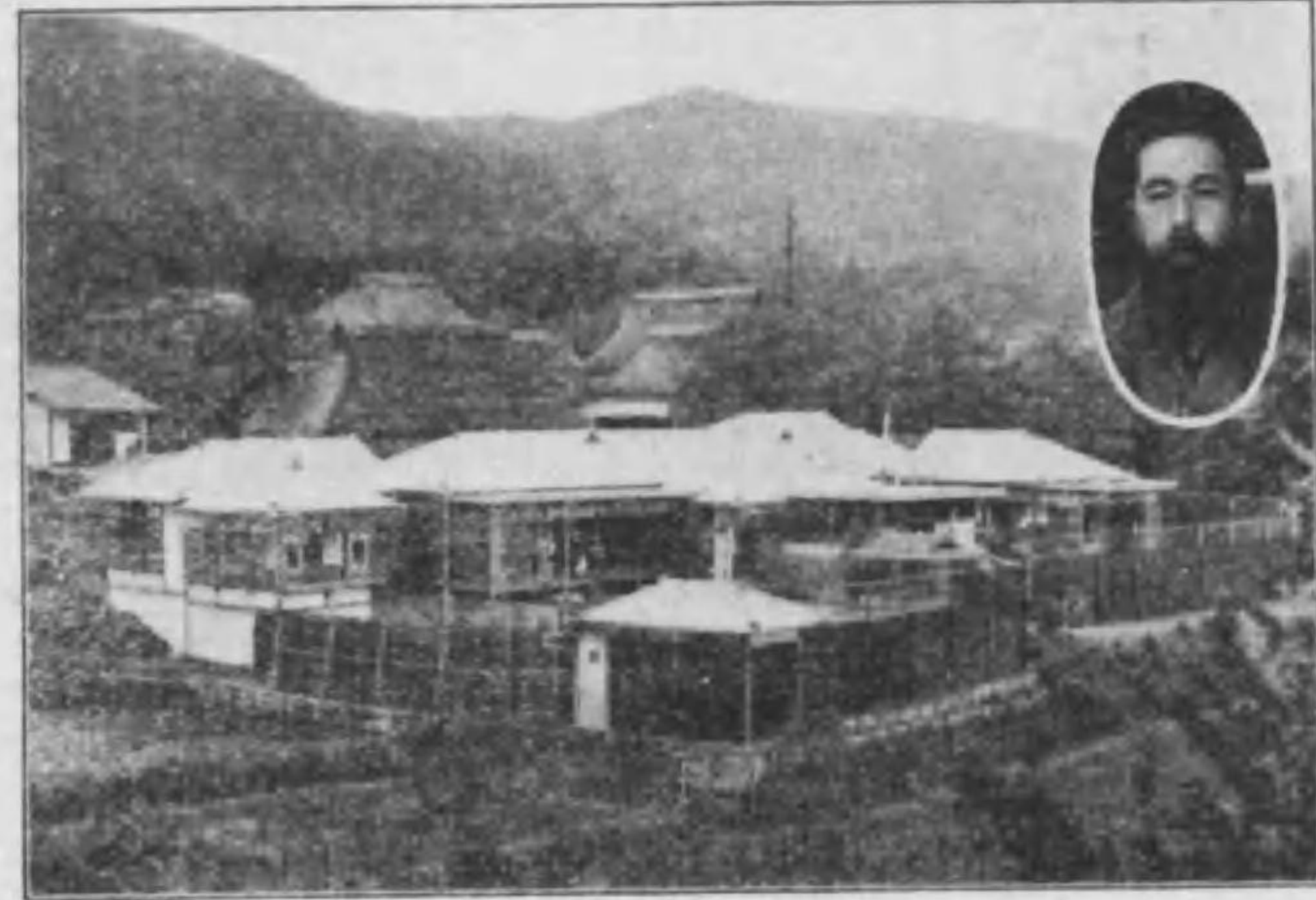
孝 橋 龜 次 郎 へ



福音的基督教新刊書好評重版書

今村好太郎著	大屋左一著	原田美實著	青木澄十郎著	西條彌市郎著	金井爲一郎著	黒崎幸吉著	鈴木二郎著	金井爲一郎著	サンダーシング著	黒崎幸吉著	呼上賢造著	金井爲一郎著	黒崎幸吉著	ソーム教授著	三谷隆正著	田中勉之助著	黒崎幸吉著
ヘブル書講義	マルコ傳講義	救いの完成	イエスの聴く者	神に満る生涯	基督の死と人生	創世記講義	雅歌靈解	基督の偕なる生活	聖書の讀み方	たゞ上を仰ぐ	印度途上の基督	山上の垂訓講義	初代教會史	問題の所在	日々の靈想	シヨウエツト博士	シヨウエツト博士
(四六判洋綴紙一八〇頁)	(四六判洋綴紙一八〇頁)	(四六判洋綴紙一八〇頁)	(四六判洋綴紙一八〇頁)	(四六判洋綴紙一八〇頁)	(四六判洋綴紙一八〇頁)	(四六判洋綴紙一八〇頁)	(四六判洋綴紙一八〇頁)	(四六判洋綴紙一八〇頁)	(四六判洋綴紙一八〇頁)	(四六判洋綴紙一八〇頁)	(四六判洋綴紙一八〇頁)	(四六判洋綴紙一八〇頁)	(四六判洋綴紙一八〇頁)	(四六判洋綴紙一八〇頁)	(四六判洋綴紙一八〇頁)	(四六判洋綴紙一八〇頁)	(四六判洋綴紙一八〇頁)
定價七十錢	定價五十錢	定價三十五錢	定價四十錢	定價六十錢	定價四十五錢	定價四十二錢	定價四十錢	定價三十錢	定價三十錢	定價二十錢	定價二十錢	定價二十錢	定價二十錢	定價二十錢	定價二十錢	定價二十錢	定價二十錢

發行所 名古屋市中區流川町 一粒社 (送目呈録)



(所養保庭家經神腦)

私は精神病者に對する使命に感ずる所あり、キリスト教バプテスマ派の教職を辭し大正十二年以來腦神經家庭保養所を經營して居ります當地は土地そのものがかう云ふ病氣に特によいものと古來の傳説などもありますので、岩倉の土地を踏んだばかりでも癒ると迄云ひ傳へられて居ります。當保養所は岩倉腦病院を去る南一丁後に紫雲山を控へ遙に比叡の靈峰を仰ぐ好位置にあり御病人は山にも登り田圃の間を自由に散歩の出来る様にしてあります。然し當保養所の周圍の設備を工風してありますので私共を始め看護人や看護婦が始終注意して居りますので御病人が一人でふら／＼と抜け出したり。逃げ出したりする様な事は決してありません。部屋は普通の座敷で開放的にしてあります。男女室は左右に嚴重に區別してあります。そして待遇には等級なく凡て平等、御客様扱ひでなく家族の一人として親切に御世話させていただきます。入所には贈本も官廳の手紙もありません、御心當りの御病人があらまじたら御紹介さる様御願申上ります。

京都市外洛北岩倉村

腦神經家庭保養所

渡邊謙助

終