

奈良縣勢要覽



昭和六年刊行

V994
J6254



I 種
M



1200800253564

地勢及沿革

本縣ハ畿内ノ東南部ニ位シ東ハ三重縣ニ鄰リ西ハ大阪府ニ接シ南ハ和歌山縣ニ境シ北ハ京都府ニ接ス
四圍青巒宛延起伏シ北方纒ニ開展ス
東ハ三國山、大臺ヶ原山等ノ群峰ヲ隔テテ、伊賀、伊勢、紀伊ニ南ハ峰巒相重リテ紀伊ノ諸山ニ連リ西ハ金剛、葛城、信貴生駒ノ連山崛起シテ河内ト國境ヲ劃ス、東西十六里十二町、南北二十六里一町面積二百四十一方里餘ニ亘リ畿内五ヶ國中ノ最大ナルモノナリ
明治四年十一月二十二日始メテ奈良縣ヲ設置シ添上外十四郡ヲ管轄シタリシガ同九年四月十八日堺縣ニ合併シ同十四年二月七日更ニ大阪府ニ編入セラレ同二十年十一月十日大阪府ヨリ分離シテ再ヒ奈良縣ヲ置カル、明治三十年四月一日添上外十四郡ヲ併合シテ十郡トナス、明治三十一年二月一日添上郡奈良町ニ市制施行大正十二年三月郡制廢止現在大和一市一十郡百五十一ヶ町村ヲ管轄ス

土

Table with 3 columns: 本縣, 位置, 面積. Rows for 東經, 西經, 極東, 極西, 極南, 極北.

行政區劃

Table with 5 columns: 郡市名, 總數, 町數, 村數, 大字數. Includes sub-tables for 積廣, 面, 行, 政, 區, 劃.

地

Table with 3 columns: 官有地, 地, 測候. Includes data for 陵料社園, 數地地地, 川塘滯車池林地他.

衛生

衛生

Main table for '衛生' (Sanitation) with columns for 醫師, 私立病院, 死亡者, 疾病類別, 種別, 總數, 善感, 種別, 給水戸數, 栓數, 給水量. Includes sub-tables for 傳染病 and 水.

牧

畜

業

家畜

家畜

禽

Summary table for '家畜' (Livestock) with columns for 種別, 飼養戸數, 頭數, 牝, 牡, 飼養戸數 (六月末), 數量, 價額, 產卵價額, 種別.

生産	種別	頭数	價額	家畜		市場		印刷及製本		
				種別	市場	出場頭数	買入頭数		價額	交換頭数
牛馬豚羊	總牛馬豚山	數	價額	牛馬豚	市場	6,028	2,811	453,769	3,174	食料品工 瓦斯及電氣 其ノ他ノ工 勞働調子 上ノ具
	數	價額	5	(常設) (臨時)	14	9	9	1,190	5	
		21	3,603			277		292		

財

租

稅

負

擔

(昭和三年度)

國庫經費本縣支出

國稅	縣稅	市稅	村稅	町村稅	種別	總數	經營部
總數	4,864	407	407	3,785	總	1,351,452	1,212,360
直接國稅	2,244	19	19	503	地租附加稅		
地租稅	845	1	1	54	特別附加稅		
所得稅	752	70	70	95	營業收益附加稅	內務省所管	423,387
營業稅	229			2	所得稅附加稅		
營業收益稅	340			0	營業稅附加稅		
相續稅	8			304	礦業稅附加稅		
礦業稅	70			74	家屋稅附加稅	農林省所管	26,811
資本子國稅	2,620			478	縣稅附加稅		
間接稅	2,575			2,015	縣稅附加稅		
酒稅	21			24	縣稅附加稅	逓信省所管	223
清涼稅				236	縣稅附加稅		
飲物稅	24			24	特別附加稅		
雜稅					特別附加稅		

名

名	稱	所在地	摘
興福寺	寺	奈良市登大路町(大軌奈良驛下車, 東約四丁)	法相宗三大本山の寺として又南都七佛寺の一たり。本尊は釋迦如來にして正の慶基たり。藤原氏の氏寺として往時七堂伽藍整ひて兵火雷火の災厄ヲ所第九番の札所。金堂等を含む。堂宇として三重塔、五重塔、北庄祭神、神武皇后命、經主命、天兒屋根命、比賣神。創立、神護景雲二年十一月、例往古藤原氏の氏神として、展朝の崇敬厚く、有名なる甲祭は攝社若宮神社の祭典なり。社殿、廻廊、丹塗壯麗を極め、國寶建築物等多數現存と史料、美術工藝多し。境内は現在二十八萬餘坪にして、鬱蒼たる千古の老杉、多數の燈籠並殿を添ふ。
三笠山	山	奈良市雜司町(大軌奈良驛下車, 東約二十丁)	本名、草山と云ひ、山の恰好より見て俗に三笠山とも稱す。山の高さも望み得、爽快云はん方なり。又年中行事の一として毎年二月一山勢方面と化せる光景。他に見る能はざる。大奇觀とす。
東大寺	寺	奈良市雜司町(大軌奈良驛より約十五丁東)	華嚴宗大本山にして南都七佛寺の一たり、天平五年聖武帝の創立にして其の當り。本寺は金銅盧舍那佛にして世に奈良の大佛と稱せらる。立當り時代の堂宇、其他佛像佛器等國寶建築物、國寶多數現存と、猶天下の大伽藍有たるの觀あり、境内には金堂たる大佛殿、再建の外二月堂、三月堂、南大門
正倉院	院	奈良市雜司町(大軌奈良驛より東北約十八丁)	大佛殿の北西凡二附餘の處にあり、本院は天平勝寶八年孝謙天皇より大佛御物等を寶藏せる勅封庫にして、御物は文書、文具、樂器、佛像、經卷等その品寶車として尊重せらる。
帝室博物館	館	奈良市登大路町(大軌奈良驛より東約十丁)	本館は大和の古美術を味はんとする者の最も至便なる寶藏なりと云ふべし。安、鎌倉の四期に亘り、彫像、繪畫、衣裳、什器等に分類配列され、何れも逸品
奈良公園	園	奈良市(奈良驛下車)	面積實に百六十萬坪、山野自然美と社寺の人工美とは、よく一千二百年の歴史堂々たる世界的公園たり、園内南都の古社寺を始めとし、一木一草史蹟名勝に咲く藤の花、馬酔木、八重櫻、芝生を歩む神鹿の群その景趣正に天下無比な
春日園遊	遊	奈良市(大軌奈良驛より周遊自働車の便あり、一周五十分)	奈良公園の自然美は春日奥山周遊に依りて始めてその眞髓を發揮す。沿道に瀧、花山(春日原始林)、瀧阪、妙見堂、新薬師寺等の名勝舊蹟多く、一周距離植物學上等絶好の資料となるもの多し。
月ヶ瀬梅溪	溪	添上郡月瀬村(伊賀上野驛下車、西南三里半、自働車の便あり)	月ヶ瀬は天下の梅花郷たり。文政年中儒者齋藤拙堂の「梅溪道記」を著してよ五月川の清流岩ががみ、三國岳の雄姿を雲烟の間に遠望する尾山の大概、月ヶ瀬天神山の眺望之れ天下の一大美觀たり。大正十一年名勝地として指定せらる
平城宮址	址	生駒郡郡跡村(大軌西大寺驛下車, 東十丁)	和銅三年元明天皇の奠都以来七十餘年間大内裏のありと所にして、其の當京に分ち、正面に内裏、左右に朝堂院あり、官衙其の他の建築物之を圍繞し、女綾溝吐麗なりとかば、現存せる土壇又は古瓦礎石等の出土状況によりて推測

蹟

舊

奈 良

地 有 地	測 候 所	1 觀 測 所	33	人 口 靜 態		失業者		人 口 動 態	
				男	女	總 數	在 國 勢 調 查	種 別	全 國
13,523町5 變斗土題	92.5	14.3	36.4	120,302	295,454	300,768	160	48	2,077,02
數地地地路川塘溝車墳數地	109.9	578.5	(一) 6.6	7,617	596,222	38,408	19,203	249	1,058,66
數地地地地路川塘溝車墳數地	550.2	550.2		16,067	79,347	40,399	38,948	51	1,018,36
數地地地地路川塘溝車墳數地	2,624.2	660.7		7,842	43,068	21,047	22,021	166	1,261,22
數地地地地路川塘溝車墳數地	4,815.6	172.8		14,832	74,956	38,078	36,878	197	645,99
數地地地地路川塘溝車墳數地	679.0	147.4		7,928	39,030	19,616	19,414	73	615,23
數地地地地路川塘溝車墳數地	660.7	177.8		8,892	44,288	22,782	21,506	317	116,97
數地地地地路川塘溝車墳數地	173.4	173.4		6,219	30,519	15,933	14,586	66	63,55
數地地地地路川塘溝車墳數地	44.8	186,184.0		5,550	26,593	13,630	13,630	126	52,99
數地地地地路川塘溝車墳數地	192,071町4	33,589.0		20,571	98,268	48,437	49,831	802	497,41
數地地地地路川塘溝車墳數地	186,184.0	10,362.9		11,336	52,781	26,591	26,190	364	51,22
數地地地地路川塘溝車墳數地	137,737.0	3,471.4		64,447, 724	32,388, 369	32,059, 355	32,059, 355		
數地地地地路川塘溝車墳數地	1,017.0	6.7		32,388, 369	32,059, 355	32,059, 355	169		
數地地地地路川塘溝車墳數地	22,599,557町6	3,275,町6		32,388, 369	32,059, 355	32,059, 355	169		
數地地地地路川塘溝車墳數地	3,275,町6	2,611,1.8							
數地地地地路川塘溝車墳數地	2,611,1.8								

種 別	總 數	善 感	不 善 感	警 察 官 署		火 災		種 別	總 數
				警 察 官 署	警 察 官 署	火 災	火 災		
數	32,744	28,181	4,563	18	1	度棟燒損	123	總 添 生 山 礮 邊 城 郡	109,418
期	16,949	16,620	329	1	11	度棟燒損	224	總 添 生 山 礮 邊 城 郡	6,422
期	15,795	11,561	4,234	1	195	度棟燒損	3,316	總 添 生 山 礮 邊 城 郡	16,012
期				1	1	度棟燒損	750,210	總 添 生 山 礮 邊 城 郡	7,217

給水戸數	栓 數	給水量	料 金	警 察 官 吏 定 員		被 害		死 人 員	
				總 數	警 察 官 吏 定 員	總 數	被 害	總 數	死 人 員
4,630	4,630	1,640,525	113,663	520	1	3,681	1	536	827
2,251	836	481,210	13,993	520	1	3,681	1	536	827

種 別	種 別	勞 働 統 計		工 場 調 査		種 類	製 造 場 數	數 量	價 格
		勞 働 數	勞 働 者	工 場 數	職 數				
1,176,658	種 別	1,176,658	種 別	1,176,658	種 別	種 類	製 造 場 數	數 量	價 格
	種 別		種 別		種 別	種 類	製 造 場 數	數 量	價 格

年度)	國庫經費本縣支出額				縣歲入 (昭和三年度)		縣歲出 (特別會計)		市歲入 (昭和三年度)	
	種別	總數	經常部	臨時部	總數	臨時	總數	臨時	總數	臨時
數	3,785	1,351,452	1,212,360	139,092	4,776	4,412	1,402	10	234	78
稅	503	54	95	2	3,670	3,010	234	78	149	24
稅	304	423,387	358,915	64,472	2,922	371	12	25	12	23
稅	74	26,811	345	26,466	103	644	371	25	12	23
稅	0				17	36	36	24	24	24
稅	304				382	660	350	64	64	53
稅	478				132	43	350	64	64	53
稅	2,015				1,106	172	127	53	53	26
稅	24				332	27	127	23	23	26
稅	236				150	14	26	26	26	31
市稅					127	84	31	26	31	70
町村稅					47	5	31	26	31	70
千円	406				235	4	70	31	70	53
千円	3,785				215	6	40	53	53	40
千円	37,27									
千円	8,37									

要

和銅三年創立、左防曾とて往時七堂伽藍整ひも、兵火雷火の災厄に罹るこゝ堂數回、及び三十三を有するも堂宇とては三重塔、五重塔、北四堂、南四堂 (西國三十三存するに過ぎず)。

屋根命、比賣神。創立、神護景雲二年十一月、例祭三月十三日、勅祭たり祭の祭數厚く、有名なる申祭は攝社若宮神社の「おん祭」と共に名高きも、極め、國寶建物等多數現存し史料、美術工藝資料とて得難きも、神邸に於て、懸崖たる千古の老杉、多數の燈籠並に神鹿は大いに神域の尊

大い見て俗に三笠山とも稱す。實に大和第一にて、奈良市街、大和平野の一部、遠くは山城、紀伊、全能は大方な一。又年中行事の一とて毎年二月十日前後に出陣あり、全

の一體たり、天平五年聖武帝の創立にて長辨僧正の開基に係り、日本創一兩度の兵火に罹り廢滅したるもの多し。されど尚法華堂を初め、奈良長等國寶建物、國寶多數現存し、猶天下の大伽藍とて、奈良朝美術の極

あり、本院は天平勝寶八年孝謙天皇より大佛に獻納せられたり、聖武帝のて、御物は文書、文具、樂器、佛像、經卷等その品種類る多く、世界無比

とする者の最も至便なる寶藏なりと云ふべし。出陣物は、飛鳥、寧樂、平書、衣裳、什器等に分類配列され、何れも逸品寶物ならざるはなし。

美と社寺の人工美とは、よく一千二百年の歴史を通じて融合し、今や南都の古社寺を始めとし、一木一草史蹟名勝たらざるはなく、春日野の芝生を歩む神鹿の群その景趣正に天下無比なり。

の多し。周遊に依りて始めてその眞髓を發揮す。沿道には、月日の馨、七本杉、鶯の妙見堂、新薬師寺等の名勝舊蹟多く、一周距離約九哩、その原始林には

の多し。政年中儒者齋藤拙堂の「梅溪遺記」を著してよりその名天下に轟く。舌の雄姿を雲烟の間に遠望する尾山の大概、月夕瀬橋を隔て、展開する美觀たり。大正十一年名勝地として指定せらる。

七十餘年間大内裏のありと所にて、其の當時は九條の大路を左右兩朝堂院あり、官衙其の他の建築物之を圍繞し、如何にその規模の雄大、土壇又は古瓦礎石等の出土状況によりて推測し得らる。

名	稱	所在地	摘要
西大寺	伏見村 (大軌西大寺驛下車、直ぐ)	見村 (大軌西大寺驛下車、直ぐ)	眞言律宗の本山として、南都七大寺の一たり、聖武
樂師寺	都京驛下 (大軌、西ノ車、直ぐ)	跡村 (大軌、西ノ車、直ぐ)	法相宗大本山の一として、又南都七大寺の
唐招提寺	都京驛下 (大軌西ノ車、北二丁)	跡村 (大軌西ノ車、北二丁)	律宗大本山として南都七大寺の一たり、聖武
寶山寺	生駒郡平群村 (信貴電鐵、信貴山門驛下車)	生駒郡平群村 (信貴電鐵、信貴山門驛下車)	大伏見址とも云ふ、天文永祿の頃、小田切春
朝護孫子寺	生駒郡法隆寺村 (法隆寺驛下車、北約十二丁)	生駒郡法隆寺村 (法隆寺驛下車、北約十二丁)	百萬石を領す、其後懸遷し享保九年柳澤吉里
法隆寺	生駒郡法隆寺村 (法隆寺驛下車、北約十二丁)	生駒郡法隆寺村 (法隆寺驛下車、北約十二丁)	る。現今城址には淺樹多く、花時殿賑を極め、
龍田川	生駒郡龍田町 (法隆寺驛下車、約二十五丁)	生駒郡龍田町 (法隆寺驛下車、約二十五丁)	律宗大本山として南都七大寺の一たり、聖武
官幣大社龍田神社	生駒郡龍田町 (王寺驛下車、西約十八丁)	生駒郡龍田町 (王寺驛下車、西約十八丁)	立に併り、金堂には本尊盧舍那佛を初め、藥師
官幣大社石上神宮	山邊郡丹波市町 (丹波市驛下車、東十五丁)	山邊郡丹波市町 (丹波市驛下車、東十五丁)	價にして殊にその建築に至りては、現存せる
天理教本部	山邊郡丹波市町 (丹波市驛下車、東七丁)	山邊郡丹波市町 (丹波市驛下車、東七丁)	ありて、世に有名なり。

良 縣

勢 要

和五年十月
日國勢調査

人口動態			學齡兒童			教 育			師範學校		
種別	全 國	本 縣	種別	總 數	身 體	種別	總 數	尋 常	尋 常 高 等	種別	校 數
總數	2,077,026	17,930	總數	109,595	55,711	種別	337	152	178	種別	2
出生	1,058,666	9,183	數	94,330	47,874	校(本校)	2,160	449	1,671	尋常	
男	1,018,360	8,747	就學始期ニ達シタル者	94,030	47,728	級	2,417	541	1,825	高	
女	1,261,228	12,397	不 就 學	300	146	員	2,001	404	1,552	等	
總數	645,994	6,314	就學始期ニ達シタル者	15,265	7,837	正	227	103	122	校	
死亡	615,234	6,083	就學始期ニ達シタル者	99,69	99,70	專科	25	12	13	校	
男	116,971	1,289	就學始期ニ達シタル者	412	422	正	227	103	122	校	
女	63,553	711	就學始期ニ達シタル者	99,69	99,67	准	94,350	18,208	74,536	校	
總數	52,992	571	就學始期ニ達シタル者	99,69	99,67	教	48,889	9,277	38,698	校	
死産	497,410	4,879	就學始期ニ達シタル者	99,69	99,67	員	45,461	8,931	35,838	校	
婚 姻	51,222	440	就學始期ニ達シタル者	99,69	99,67	用	94,350	18,208	74,536	校	
備考			就學始期ニ達シタル者	99,69	99,67	員	94,350	18,208	74,536	校	
計ガ總數ニ符合セザル男女ノ總數中ニ私生子ノ總數ヲ不詳ナルニ因ル			就學始期ニ達シタル者	99,69	99,67	童	94,350	18,208	74,536	校	

種別	總數	農 產	工 產	林 產	水 產	畜 產	特 殊 產 物			主 產 地
							種別	數 量	價 額	
總數	109,415	41,246	58,695	6,297	422	2,343	藥 帳	126,707,750	4,920,231	高市郡、南葛城郡
添 生	6,424	3,925	2,007	277	22	184	寶 蚊	416,836	1,629,825	奈良市
山 邊	16,012	5,611	9,780	277	22	184	瓜 墨	7,923,108	1,583,726	山邊郡、北葛城郡
駒 邊	7,217	4,294	2,559	179	198	307	箸 墨	105,814	1,291,479	奈良市
陀 陀	11,034	6,432	4,064	139	27	139	腐 箸	295,645	928,246	山邊郡、吉野郡
宇 陀	5,415	3,259	1,557	407	7	157	漆 素	493,596	809,671	高市郡、磯城郡、北葛城郡
高 市	8,957	3,030	5,751	75	3	96	漆 素	507,000	593,679	高市郡、南葛城郡
北 葛	19,630	5,276	13,682	89	32	407	漆 素	113,263	423,950	奈良市
南 葛	5,130	2,109	2,779	104	3	134	漆 素	86,700	413,019	磯城郡
葛 城	6,164	2,133	3,777	60	3	96	漆 素	30,628	179,276	北葛城郡
智 野	14,127	4,608	4,285	4,926	65	211	漆 素	385,200	165,587	奈良市
野 郡	9,305	569	8,454	12	12	258	漆 素	49,170	130,659	奈良市
郡 市							漆 素	2,870	77,450	奈良市
郡 市							漆 素	125	38,726	奈良市
郡 市							漆 素	49,170	32,471	奈良市
郡 市							漆 素	2,870	29,281	奈良市
郡 市							漆 素	125	27,387	奈良市
郡 市							漆 素	125	20,550	奈良市
郡 市							漆 素	125	17,855	奈良市
郡 市							漆 素	125	7,873	奈良市

種別	製造場數	數 量	價 額	種 類	製造場數	數 量	價 額	商 業			種 別	社 數	資 本	金 額	出 資 額	產 業 組 合
								種別	社數	資本金						
總數	35,284	9,078,781	醬 墨	95	37,11,937	1,211,080	945,555	總數	269	45,830	32,041	4,932	產 業 組 合			
油	8,730,916	8,730,916	油	37	11,937,920	1,211,080	945,555	總數	15	3,350	1,390	690	產 業 組 合			

各種組合

產 業 組 合	重 同
---------	-----

Table with columns: 北葛城郡, 南葛城郡, 宇智郡, 吉野郡, 奈良市. Rows include 北葛城郡 (5,276), 南葛城郡 (2,109), 宇智郡 (2,133), 吉野郡 (4,608), 奈良市 (8,454).

Table with columns: 金奈奈, 剛良人, 野子, 野晒, 吉奈, 吉野, 吉奈, 吉奈, 吉奈. Rows include 金奈奈 (407), 剛良人 (134), 野子 (87), 野晒 (211), 吉奈 (258), 吉野 (12), 吉奈 (65), 吉奈 (37), 吉奈 (32).

産物

Table with columns: 製造場数, 數量, 價額, 種類, 製造場數, 數量, 價額. Rows include 醬墨 (9,078,781), 豆 (8,730,916), 油 (4,581,584), 腐箸 (1,392,740), 釘 (932,499), 釘 (593,679), 釘 (1,230,414), 釘 (5,914,959), 釘 (4,920,231), 釘 (3,570,897), 釘 (2,684,639), 釘 (1,273,672), 釘 (948,875), 釘 (404,307), 釘 (57,785), 釘 (1,629,825), 釘 (1,320,000).

業

Table with columns: 種類, 社數, 資本總數, 金拂込額, 出資額, 種類, 社數, 資本總數, 金拂込額, 出資額. Rows include 總農商工 (269), 運輸 (15), 運輸 (117), 運輸 (96), 運輸 (2), 運輸 (39), 運輸 (131), 運輸 (48), 運輸 (90), 運輸 (90).

各種組合

Table with columns: 產業組合, 同業組合, 準則組合, 酒造組合, 畜産組合. Rows include 產業組合 (165,587), 同業組合 (130,659), 準則組合 (77,450), 酒造組合 (38,726), 畜産組合 (32,471).

Table with columns: 市, 町, 村, 歳入, 歳出, 町, 村, 歳入, 歳出. Rows include 市 (678), 町 (225), 村 (7,921).

Table with columns: 町, 村, 歳入, 歳出, 町, 村, 歳入, 歳出. Rows include 町 (6,999), 村 (15), 町 (6,999), 村 (15).

要

又南都七大寺の一たり。天平神護元年孝謙天皇の勅願に成り、僧常騰の開山に...

又南都七大寺の一たり。天武帝皇、后不豫の祈願の爲に高市郡岡本に...

又南都七大寺の一たり。聖武孝謙両帝の勅願にして、天平勝寶中、唐僧鑑真和尚の創...

又南都七大寺の一たり。天武帝皇、后不豫の祈願の爲に高市郡岡本に...

要 覽

育

小 學 校	師 範 學 校 附 屬 小 學 校	種 別		校 數	教 員	見 附 屬 女 子 附 屬		種 別	校 數	教 員 (× 印 乘 務)	生 徒	種 別	總 數	公 立
		公 立 諸 學 校	私 立			男 子	女 子							
337	2	24	尋 常	2	269	499	272	2	2	47	916	訓練所	255	252
152			高等	2		272	47							
2,160	40	51	公立	24	269	499	272	2	2	47	916	訓練所	255	252
449			私立			2	272							
2,417	45	51	縣立	24	269	499	272	2	2	47	916	訓練所	255	252
404			中 學 校			2	272							
2,001	4	4	全 實 業 學 校	24	269	499	272	2	2	47	916	訓練所	255	252
164			全 實 業 學 校			2	272							
164	4	4	全 實 業 學 校	24	269	499	272	2	2	47	916	訓練所	255	252
25			全 實 業 學 校			2	272							
227	2	2	全 實 業 學 校	24	269	499	272	2	2	47	916	訓練所	255	252
94,350			全 實 業 學 校			2	272							
48,889	2	2	全 實 業 學 校	24	269	499	272	2	2	47	916	訓練所	255	252
9,277			全 實 業 學 校			2	272							
45,461	2	2	全 實 業 學 校	24	269	499	272	2	2	47	916	訓練所	255	252
8,931			全 實 業 學 校			2	272							

價 額

特 殊 產 物	種 別	數 量	價 額	主 產 地		種 別	數 量	價 額	種 別	數 量	價 額	種 別	數 量	價 額
				高 市 郡、南 葛 城 郡	北 葛 城 郡									
樂 帳 瓜	墨 腐 箸 絆 器 麵 砂 魚 漬 形 扇	126,207,750	4,920,231	高 市 郡、南 葛 城 郡	北 葛 城 郡	總 數	64,201	22,035	總 數	23,094	20,424	倉 庫 數	22,056	米 蘭 麥 大 里 サ 大 柿 ヲ 梨 齋 シ ヤ キ 大 リ 線 ナ ミ コ 桃 ヲ 漬 カ 其
實 蚊 西 筆 豆	和 良 凍	416,836	1,629,825	奈 良 市	磯 城 郡、北 葛 城 郡	種 別	19,680	22,486	倉 庫 數	9	5,382	出 資 口 數	8,142	和 ツ
和 良 和 良	和 良 凍	7,923,108	1,583,726	磯 城 郡、北 葛 城 郡	山 邊 郡、吉 野 郡	種 別	22,486	39,411	倉 庫 數	9	5,382	出 資 口 數	8,142	和 ツ
和 良 野 野	和 良 凍	105,814	1,291,479	山 邊 郡、吉 野 郡	山 邊 郡、吉 野 郡	種 別	39,411	24,790	倉 庫 數	9	5,382	出 資 口 數	8,142	和 ツ
和 良 野 野	和 良 凍	295,645	593,679	山 邊 郡、吉 野 郡	山 邊 郡、吉 野 郡	種 別	24,790	11,759	倉 庫 數	9	5,382	出 資 口 數	8,142	和 ツ
和 良 野 野	和 良 凍	493,596	423,950	山 邊 郡、吉 野 郡	山 邊 郡、吉 野 郡	種 別	11,759	8,032	倉 庫 數	9	5,382	出 資 口 數	8,142	和 ツ
和 良 野 野	和 良 凍	507,000	413,019	山 邊 郡、吉 野 郡	山 邊 郡、吉 野 郡	種 別	8,032	3,727	倉 庫 數	9	5,382	出 資 口 數	8,142	和 ツ
和 良 野 野	和 良 凍	113,263	179,276	山 邊 郡、吉 野 郡	山 邊 郡、吉 野 郡	種 別	3,727	11,759	倉 庫 數	9	5,382	出 資 口 數	8,142	和 ツ
和 良 野 野	和 良 凍	30,628	165,587	山 邊 郡、吉 野 郡	山 邊 郡、吉 野 郡	種 別	11,759	8,032	倉 庫 數	9	5,382	出 資 口 數	8,142	和 ツ
和 良 野 野	和 良 凍	85,700	130,659	山 邊 郡、吉 野 郡	山 邊 郡、吉 野 郡	種 別	8,032	3,727	倉 庫 數	9	5,382	出 資 口 數	8,142	和 ツ
和 良 野 野	和 良 凍	385,200	77,450	山 邊 郡、吉 野 郡	山 邊 郡、吉 野 郡	種 別	3,727	11,759	倉 庫 數	9	5,382	出 資 口 數	8,142	和 ツ
和 良 野 野	和 良 凍	49,170	38,726	山 邊 郡、吉 野 郡	山 邊 郡、吉 野 郡	種 別	11,759	8,032	倉 庫 數	9	5,382	出 資 口 數	8,142	和 ツ
和 良 野 野	和 良 凍	2,870	32,471	山 邊 郡、吉 野 郡	山 邊 郡、吉 野 郡	種 別	8,032	3,727	倉 庫 數	9	5,382	出 資 口 數	8,142	和 ツ
和 良 野 野	和 良 凍	125	29,281	山 邊 郡、吉 野 郡	山 邊 郡、吉 野 郡	種 別	3,727	11,759	倉 庫 數	9	5,382	出 資 口 數	8,142	和 ツ
和 良 野 野	和 良 凍	125	27,387	山 邊 郡、吉 野 郡	山 邊 郡、吉 野 郡	種 別	11,759	8,032	倉 庫 數	9	5,382	出 資 口 數	8,142	和 ツ
和 良 野 野	和 良 凍	125	20,550	山 邊 郡、吉 野 郡	山 邊 郡、吉 野 郡	種 別	8,032	3,727	倉 庫 數	9	5,382	出 資 口 數	8,142	和 ツ
和 良 野 野	和 良 凍	125	17,855	山 邊 郡、吉 野 郡	山 邊 郡、吉 野 郡	種 別	3,727	11,759	倉 庫 數	9	5,382	出 資 口 數	8,142	和 ツ
和 良 野 野	和 良 凍	125	7,873	山 邊 郡、吉 野 郡	山 邊 郡、吉 野 郡	種 別	11,759	8,032	倉 庫 數	9	5,382	出 資 口 數	8,142	和 ツ

農 業 戶 數

種 別	數 量	價 額	種 別	數 量	價 額
總 數	64,201	22,035	種 別	10	1,057
自 作 兼 小 作	22,035	19,680	種 別	10	1,057
自 作 兼 小 作	22,486	39,411	種 別	10	1,057
自 作 兼 小 作	24,790	11,759	種 別	10	1,057

農 業 戶 數

種 別	數 量	價 額	種 別	數 量	價 額
總 數	64,201	22,035	種 別	10	1,057
自 作 兼 小 作	22,035	19,680	種 別	10	1,057
自 作 兼 小 作	22,486	39,411	種 別	10	1,057
自 作 兼 小 作	24,790	11,759	種 別	10	1,057

各 種 組 合

種 別	數 量	價 額	種 別	數 量	價 額
總 數	28	826	種 別	41	1,987
自 作 兼 小 作	28	826	種 別	41	1,987
自 作 兼 小 作	28	826	種 別	41	1,987
自 作 兼 小 作	28	826	種 別	41	1,987

商 業 社

種 別	數 量	價 額	種 別	數 量	價 額
總 數	269	45,830	種 別	41	1,987
自 作 兼 小 作	269	45,830	種 別	41	1,987
自 作 兼 小 作	269	45,830	種 別	41	1,987
自 作 兼 小 作	269	45,830	種 別	41	1,987

種 別	數 量	價 額	種 別	數 量	價 額
總 數	269	45,830	種 別	41	1,987
自 作 兼 小 作	269	45,830	種 別	41	1,987
自 作 兼 小 作	269	45,830	種 別	41	1,987
自 作 兼 小 作	269	45,830	種 別	41	1,987

育

私立學校 青年訓練所 種別 總數 公立 私立 訓練所 生徒 種別 總數 公立 私立

神 社 寺 及 會 教 史蹟名勝天然記念物 國寶建造物

業

林

業

鑛

養蠶戶數 農產物 保林安林 民有林野 水產 水產 漁獲

金融及貯蓄

鐵道 諸車 通 信 包 種別 本店 支店 資本 本額

種別	数量	価額
總數	5,761	2,948,198
養殖	4,929	1,523,692
漁獲		553,637
總額		6,297,370

金額及貯蓄

種別	本店	支店	資本	本拂
預り金	75	83	16,830	15
郵便貯蓄	51	73	14,330	13
普通貯蓄	11	10	2,000	1
特種貯蓄			500	

預り金 一年間 300,248円 入金 68,538円 入金 68,538円 支出 5,674円

郵便貯蓄 取扱い所数 107

種別	人員	金額	預り金	質屋
銀行	450	213,300	178,173	
信用事業	30			35,357
産業組合				
質屋	200	327,865	789,640	531

種別	本店	支店	資本	本拂
郵便貯蓄	75	83	16,830	15
普通貯蓄	51	73	14,330	13
特種貯蓄	11	10	2,000	1
總額			33,160	29

種別	数量	価額
種別		
肥料	1,089	185
大豆	228	642
肥料	225	939
肥料	213	306
肥料	204	634
肥料	183	982
肥料	182	381
肥料	177	728
肥料	150	238
肥料	123	919
肥料	117	711
肥料	107	327
肥料	103	435
肥料	1125	053

通車諸軌

種別	數量	價額
種別		
肥料	1,089	185
大豆	228	642
肥料	225	939
肥料	213	306
肥料	204	634
肥料	183	982
肥料	182	381
肥料	177	728
肥料	150	238
肥料	123	919
肥料	117	711
肥料	107	327
肥料	103	435
肥料	1125	053

電話加入者 478,887

種別	數量	價額
種別		
肥料	1,089	185
大豆	228	642
肥料	225	939
肥料	213	306
肥料	204	634
肥料	183	982
肥料	182	381
肥料	177	728
肥料	150	238
肥料	123	919
肥料	117	711
肥料	107	327
肥料	103	435
肥料	1125	053

官公

種別	總數	職費	職員
種別			
職員	3,866	1,143	156
職員	1,296,886	776,361	123,960
職員	27.95	56.60	65.38
職員			55.20

種別	總數	價額
種別		
職員	3,866	1,143
職員	1,296,886	776,361
職員	27.95	56.60
職員		55.20

種別	數量	價額
種別		
職員	3,866	1,143
職員	1,296,886	776,361
職員	27.95	56.60
職員		55.20

社會

種別	數量	價額
種別		
職員	3,866	1,143
職員	1,296,886	776,361
職員	27.95	56.60
職員		55.20

社弱

種別	數量	價額
種別		
職員	3,866	1,143
職員	1,296,886	776,361
職員	27.95	56.60
職員		55.20

種別	數量	價額
種別		
職員	3,866	1,143
職員	1,296,886	776,361
職員	27.95	56.60
職員		55.20

會社

種別	數量	價額
種別		
職員	3,866	1,143
職員	1,296,886	776,361
職員	27.95	56.60
職員		55.20

種別	數量	價額
種別		
職員	3,866	1,143
職員	1,296,886	776,361
職員	27.95	56.60
職員		55.20

會社

種別	數量	價額
種別		
職員	3,866	1,143
職員	1,296,886	776,361
職員	27.95	56.60
職員		55.20

種別	數量	價額
種別		
職員	3,866	1,143
職員	1,296,886	776,361
職員	27.95	56.60
職員		55.20

種別	數量	價額
種別		
職員	3,866	1,143
職員	1,296,886	776,361
職員	27.95	56.60
職員		55.20

會社

種別	數量	價額
種別		
職員	3,866	1,143
職員	1,296,886	776,361
職員	27.95	56.60
職員		55.20

社會

種別	數量	價額
種別		
職員	3,866	1,143
職員	1,296,886	776,361
職員	27.95	56.60
職員		55.20

種別	數量	價額
種別		
職員	3,866	1,143
職員	1,296,886	776,361
職員	27.95	56.60
職員		55.20

會社

種別	數量	價額
種別		
職員	3,866	1,143
職員	1,296,886	776,361
職員	27.95	56.60
職員		55.20

種別	數量	價額
種別		
職員	3,866	1,143
職員	1,296,886	776,361
職員	27.95	56.60
職員		55.20

1,121,185
270,855
27
26
1,10,619

政

(特別會計ヲ含ム)				
種別	金額	有價証券 株券	現金	其他
債	3,838 784 1,479	1,495 2,385 1,867	— 24 1	270 — —
負別	債	債	債	債
町村債	1,560	—	—	—
町村債	394	—	—	—
町村債	1,166	—	—	—
町村債	24	—	—	—
町村債	72	—	—	—
町村債	12	—	—	—
町村債	270	—	—	—
町村債	65	—	—	—
町村債	65	—	—	—
町村債	65	—	—	—
町村債	65	—	—	—
町村債	65	—	—	—
町村債	65	—	—	—
町村債	65	—	—	—
町村債	65	—	—	—

社

種別	年末現在	救助金	恩賜財團濟生會	罹災救助 (縣費)	種別	人員	金	額
種別	救助金	3,426	3,241	678	種別	人員	金	額
恩賜財團濟生會	3,241	678	—	—	罹災救助	—	—	—
罹災救助	—	—	—	—	種別	人員	金	額
種別	人員	金	額	種別	人員	金	額	種別
種別	人員	金	額	種別	人員	金	額	種別
種別	人員	金	額	種別	人員	金	額	種別
種別	人員	金	額	種別	人員	金	額	種別
種別	人員	金	額	種別	人員	金	額	種別
種別	人員	金	額	種別	人員	金	額	種別
種別	人員	金	額	種別	人員	金	額	種別
種別	人員	金	額	種別	人員	金	額	種別

官 公

種別	總數	縣	國費	縣費	員
種別	總數	縣	國費	縣費	員
種別	總數	縣	國費	縣費	員
種別	總數	縣	國費	縣費	員
種別	總數	縣	國費	縣費	員
種別	總數	縣	國費	縣費	員
種別	總數	縣	國費	縣費	員
種別	總數	縣	國費	縣費	員
種別	總數	縣	國費	縣費	員
種別	總數	縣	國費	縣費	員
種別	總數	縣	國費	縣費	員

要

一日、當社は古來歴朝の御
ひ古式神興渡御の儀あり、
と別に本殿の設け無し。
五萬六千餘坪ありて、史蹟
等は十一面觀世音菩薩、西
と、其後燒失すること
日なり。古來皇室の御崇敬
として、特に紅葉の名勝地た
關西の日光と稱せらる。
稱し、世に「女人高野」と
北六十四間間の土壘を築き、
の聖徳を仰ぐと共に皇室の
立にして、二月十一日即ち
神武大帝の大宮を定め給
何れも似奇の恰好よき山な
の附近は飛鳥時代の史蹟に
々々變遷ありて、徳川家
新に至る。
皆葎なり。西國三十三所第
十三所第六番の札所にして

名

名	種別	所在地	種別	人員	金	額	種別	人員	金	額
名	種別	所在地	種別	人員	金	額	種別	人員	金	額
名	種別	所在地	種別	人員	金	額	種別	人員	金	額
名	種別	所在地	種別	人員	金	額	種別	人員	金	額
名	種別	所在地	種別	人員	金	額	種別	人員	金	額
名	種別	所在地	種別	人員	金	額	種別	人員	金	額
名	種別	所在地	種別	人員	金	額	種別	人員	金	額
名	種別	所在地	種別	人員	金	額	種別	人員	金	額
名	種別	所在地	種別	人員	金	額	種別	人員	金	額
名	種別	所在地	種別	人員	金	額	種別	人員	金	額

名

名	種別	人員	金	額	種別	人員	金	額
名	種別	人員	金	額	種別	人員	金	額
名	種別	人員	金	額	種別	人員	金	額
名	種別	人員	金	額	種別	人員	金	額
名	種別	人員	金	額	種別	人員	金	額
名	種別	人員	金	額	種別	人員	金	額
名	種別	人員	金	額	種別	人員	金	額
名	種別	人員	金	額	種別	人員	金	額
名	種別	人員	金	額	種別	人員	金	額
名	種別	人員	金	額	種別	人員	金	額

議

種別	總數	縣	國費	縣費	員
種別	總數	縣	國費	縣費	員
種別	總數	縣	國費	縣費	員
種別	總數	縣	國費	縣費	員
種別	總數	縣	國費	縣費	員
種別	總數	縣	國費	縣費	員
種別	總數	縣	國費	縣費	員
種別	總數	縣	國費	縣費	員
種別	總數	縣	國費	縣費	員
種別	總數	縣	國費	縣費	員
種別	總數	縣	國費	縣費	員

北山川の下流、紀伊との境を流るゝ邊り、多戸、玉置の峽谷、兩岸は絶壁、河水は碧
水の極美、誠に名状すべからず、天下の奇勝なり。

社 寺 及 教 會

Table with columns for 神社 (Shinto), 寺院 (Buddhist Temples), 史蹟名勝天然記念物 (Historical Monuments, etc.), 國寶 (National Treasures), and 國寶實物 (National Treasure Objects). Includes sub-sections for 神 (Shinto Deities), 佛 (Buddhism), 道 (Taoism), 教 (Christianity), and 會 (Churches).

業

Table for 農業 (Agriculture) and 林業 (Forestry). Includes 農産物 (Agricultural Products) with columns for 種類 (Type), 數量 (Quantity), 金額 (Amount), and 價額 (Value). Also includes 林産物 (Forestry Products) and 礦産物 (Mineral Products).

金融及貯金

Table for 金融及貯金 (Finance and Savings) with columns for 種類 (Type), 本店 (Head Office), 支店 (Branches), 資本 (Capital), 本額 (Actual Amount), 排込額 (Incorporated Amount), and 積立金 (Reserves).

通

Table for 通 (Communication) with columns for 局所數 (Number of Offices), 引受數 (Number of Subscribers), and 配達數 (Number of Deliveries).

諸

Table for 諸 (Miscellaneous) with columns for 總數 (Total Count) and 積立金 (Reserves).

林産物		種別	數量	價額
種別	石炭	數量	779,769斤	6,297,370円
	木材	數量	280,108斤	2,948,198円
種別	杉	數量	78,155斤	1,523,692円
	松	數量	2,024,593斤	553,637円
種別	楠	數量	441,517斤	494,053円
	檜	數量	39,098斤	126,817円
種別	檜	數量	43,330斤	116,970円
	杉	數量	31,932斤	99,680円
種別	松	數量	89,399斤	89,399円
	楠	數量	49,612斤	49,612円
種別	杉	數量	295,312斤	295,312円
	松	數量

水産業者		總數	本業	副業	副業
總數	養殖場	5,761	252	5,509	
	漁獲物	4,929		1,445,439	
總數	養殖場			422,209	
	漁獲物			118,540	
總數	養殖場			303,669	
	漁獲物			303,669	

金 融		種別	本店	支店	資本	積立金
種別	總數	資本金
		準備金

金 融 及 貯 金 行		種別	本店	支店	資本	積立金
種別	總數	資本金
		準備金

金 融 及 貯 金		種別	本店	支店	資本	積立金
種別	總數	資本金
		準備金

...

諸 車		通 信	
種別	總數

種別

貯 蓄		種別	總數	金額
種別	總數
	

貯 蓄 金		種別	總數	金額
種別	總數
	

...

社 會		貧 困 婦 女 會	
種別	總數

種別

議 會		種別	總數	職費	市吏員	町吏員
種別	總數
	

議 會		種別	總數	職費	市吏員	町吏員
種別	總數
	

...

所 在 地	摘 要
北葛城郡當麻村(大鐵、當麻驛より西四丁)	眞言、淨土兩宗、金剛峯寺末、智恩院末、元河内の山田郷に在りしを白鳳十年麻呂子皇子の本願により此處に移す。本尊は蓮葉曼荼羅に於て國寶たり、これ中將姫の作と稱し世に名高し。境内には創立當時の東西兩塔を始め、曼荼羅堂、講堂、金堂其他多數の坊舎存在せり。
北葛城郡河合村(法隆寺驛下車、東南約十五丁)	祭神、和加宇賀能實命、創立年代、崇神天皇五年、例祭、四月四日、主神は保食神にして、衣食住を守護し給ふが故に近郷農民の五穀豊熟の祈願に参拜するもの多し。
宇智郡宇智村(五條驛下車、約二十丁)	眞言宗護國寺末、本尊、藥師如來、養老三年、藤原武智智の建立する所、天平年中八角堂を除き悉く焼失し、元和二年再建す。八角堂、石階婆は奈良朝時代の遺物にして其他國寶多數現存せり。
吉野郡吉野町	吉野山に合ひり凡そ千二百年前、彼の行者の開きたる山にして殊に南朝四代五十年の史蹟と、千本櫻に於ては全山を櫻に覆ふ事あり。...

所 在 地	摘 要
北葛城郡當麻村(大鐵、當麻驛より西四丁)	眞言、淨土兩宗、金剛峯寺末、智恩院末、元河内の山田郷に在りしを白鳳十年麻呂子皇子の本願により此處に移す。本尊は蓮葉曼荼羅に於て國寶たり、これ中將姫の作と稱し世に名高し。境内には創立當時の東西兩塔を始め、曼荼羅堂、講堂、金堂其他多數の坊舎存在せり。
北葛城郡河合村(法隆寺驛下車、東南約十五丁)	祭神、和加宇賀能實命、創立年代、崇神天皇五年、例祭、四月四日、主神は保食神にして、衣食住を守護し給ふが故に近郷農民の五穀豊熟の祈願に参拜するもの多し。
宇智郡宇智村(五條驛下車、約二十丁)	眞言宗護國寺末、本尊、藥師如來、養老三年、藤原武智智の建立する所、天平年中八角堂を除き悉く焼失し、元和二年再建す。八角堂、石階婆は奈良朝時代の遺物にして其他國寶多數現存せり。
吉野郡吉野町	吉野山に合ひり凡そ千二百年前、彼の行者の開きたる山にして殊に南朝四代五十年の史蹟と、千本櫻に於ては全山を櫻に覆ふ事あり。...

種別	員數	縣總數	職費	員費	市吏員	町村吏員
人	3,866	1,143	156	985	115	2,608
平均額	1,296,886	776,361	123,960	652,401	80,996	439,529
一人	27.95	56.60	65.38	55.20	58.69	14.04

種別	總數	議		選		人口千中
		定員	現員	有權者	有權者	
貴族院	...	1	1	100	0.16	
衆議院	...	5	5	127,168	207.83	
市會	1	30	30	124,937	204.18	
町會	151	30	29	9,409	193.26	
村會	151	2,115	2,104	115,528	205.15	

備考 本表ハ主トシテ昭和四年並ニ全年末及ビ昭和四年年度並ニ全年度末ノ事實ヲ掲ク

愛國婦人會		住宅組合		農繁託兒所	
會員數	12,892	組合數	21	所數	5
支部經費額	3,296	組合員數	212	職員	12
貸出金額	42,270	貸出金額	417,000	託兒數	356
市場數	7	市場數	1	託兒經費	4,296
市場上金高	172,484	市場年間賣上金高	172,484	經費	1,296
職員	7	職員	109	經費	28
方面委員	218	方面委員	1,637	經費	218

債		種別		種別	
許可債	2,506	總數	214	種別	3,426
不要委任許可債	1,382	(數人員)	49	種別	1,621
千円	1,382	國費	141	種別	1,249
千円	1,382	町費	24	種別	556

種別 年末現在 救助金 3,426 千円

種別 人員 金額 恩賜財團濟生會 患者延人員 支出金 3,241 千円

種別 人員 金額 行旅病死人員 614 千円

種別 人員 金額 行旅死亡人員 457 千円

種別 人員 金額 日本赤十字社 社員數 26,373 支部經費額 30,320 人口千員 43,91

摘要

北葛城郡當麻村 (大鐵、當麻驛より西四丁) 眞言、淨土兩宗、金剛峯寺末、智恩院末、元河内の山田郷に在りしを白鳳十年麻呂子皇子の本願により、此處に移す。本尊は蓮葉曼荼羅にして國寶たり、これ中將姫の作と稱し世に名高し。境内には創立當時の東西兩塔を始め、曼荼羅堂、講堂、金堂其他多數の坊舎存在せり。

北葛城郡河合村 (法隆寺驛下、東南約十五丁) 祭神、和加宇賀能賣命、創立年代、崇神天皇五年、例祭、四月四日、主神は保食神にして、衣食住を守護し給ふが故に近郷農民の五穀豐熟の祈願に參拜するもの多し。

宇智郡宇智村 (五條驛下、約二十丁) 眞言宗護國寺末、本尊、樂師如來、養老三年、藤原武智智の建立する所、天正年中八角堂を除き悉く焼失し、元和二年再建す。八角堂、石智婆は奈良朝時代の遺物にして其他國寶多數現存せり。

吉野郡吉野町 (大軌吉野驛下、架空ケーブルの便あり) 吉野山は今より凡そ千二百年前、役行者の開きたる山にして殊に南朝四代五十年の史蹟と、千本徳を以て、その名天下に知らる。山内には金峯山寺(本堂、藏王堂)、後醍醐天皇を御祭神とする官幣大社吉野神宮、吉野皇居址、吉水神社、如意輪寺、後醍醐帝陵、南朝の忠臣村上義光、全義隆の墳墓等名所舊蹟多く、又史蹟名勝地に指定せられたる吉野公園に面積二十町歩餘、風光明媚たり、全山、殆んど櫻樹を以て蔽はれ、下の千本、中の千本、奥の千本ありて、花時殊に殷賑を極め、山麓を流る、吉野川は水清く船の産額多し。

吉野郡川上村 (大面上市口驛より約四里、大面上市口驛より約三里) 祭神、後醍醐天皇、例祭、九月二十七日。明治天皇、明治二十二年六月社殿を創立し後醍醐帝の英靈を鎮祭として吉野宮と稱せしめ給ひ、官幣中社に列せられ、三十四年八月更に官幣大社に昇格仰出され大正の御代に至り神宮號に改稱せらる境内は風光明媚にして、櫻樹多く、又境内攝社には、藤原資朝、全俊基等南朝の忠臣を祀れる神社あり。

吉野郡天川村 (大軌下市口驛下、自動車の便あり) 祭神、上社高麗神、中社、罔象女神 下社、罔象神、祭神は何れも雨師神なり。

吉野郡北上山村 (大軌下市口驛下、自動車の便あり) 創立年代、三社共白鳳四年なり。

吉野郡十津川村 (五條驛下、自動車及プロペラの便あり) 例祭、上社、十月八日、中社、十月十六日、下社、六月一日。

往時、役の行者小角の開きと所と云ふ。山頂に大峯山本堂あり、藏王權現、役行者の像を安置す。毎年五月八日開扉、九月廿七日閉扉す、無比の修験道靈場として毎夏幾萬の賽客登山す。

大和、紀伊、伊勢の三國に跨られる大台ヶ原山(海拔1,700餘米)の頂上に、東西約八軒、南北約十二軒に亘る曠原あり、之を大台ヶ原と云ふ。眺望頗るよく、山上奇勝に富み、その三大瀑布の如きは壯絶を極む。

北山川の下流、紀伊との境を流るゝ邊り、多戸、玉置の峽谷、兩岸は絶壁、河水は碧潭を爲し、山水の極美、誠に名狀すべからず、天下の奇勝たり。

奈 良



官幣大社 春日神社 本宮殿



官幣大社 春日神社



伊



奈良縣簡內圖



神武天皇畝傍山東北陵

官幣大社 橿原神社本殿

京都府 山城國

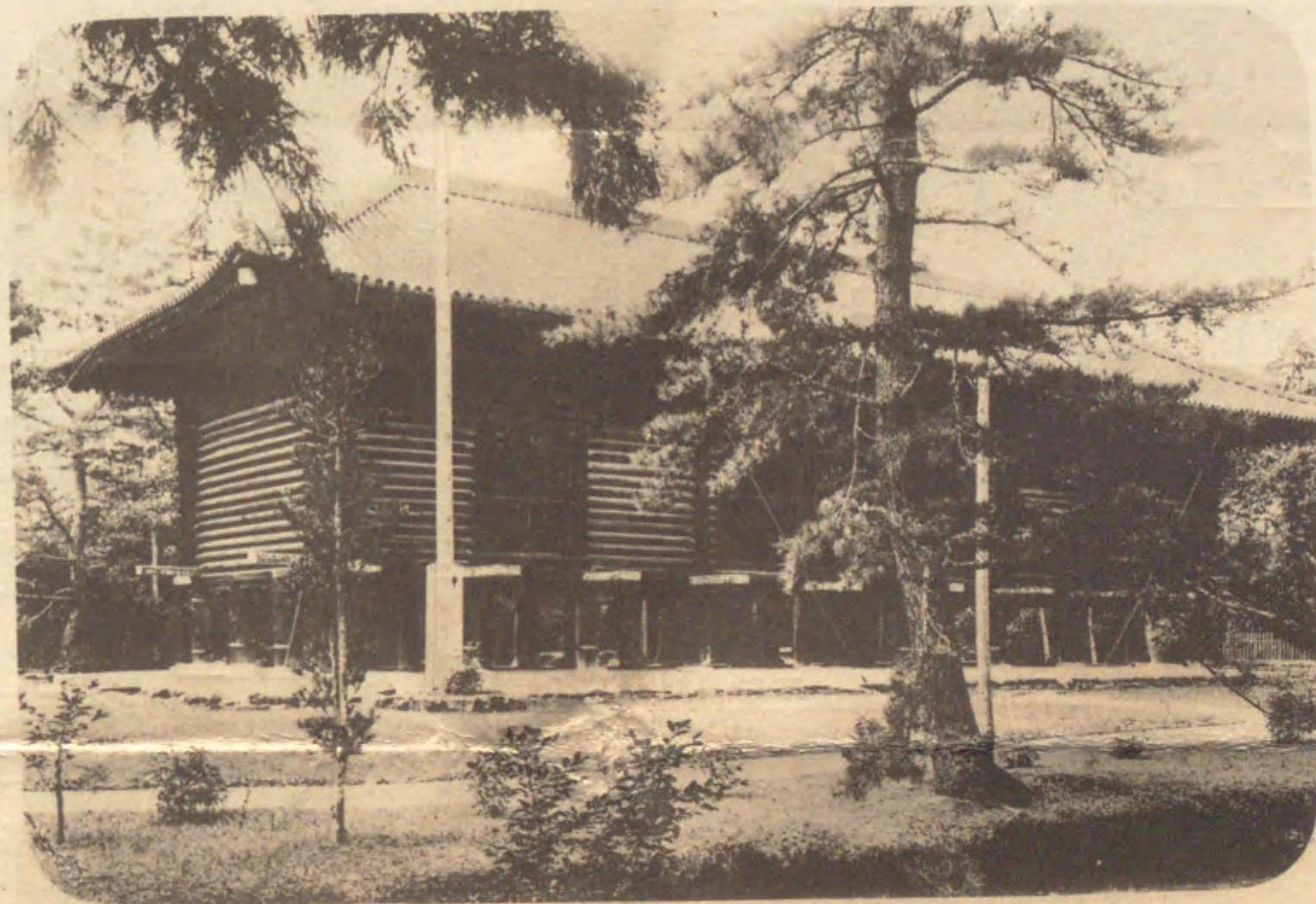


大阪府

伊



簡内圖

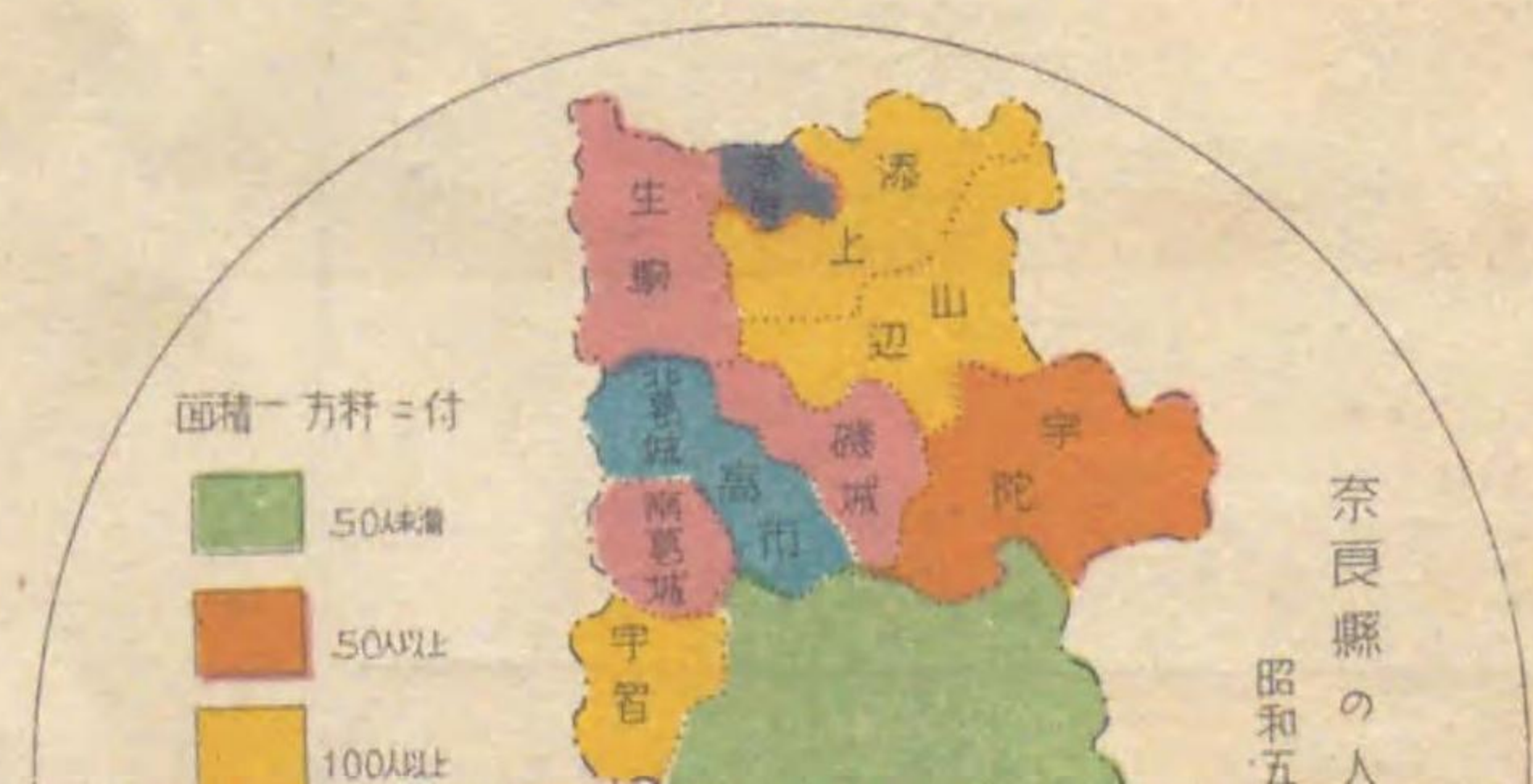


大正寺



天皇御傍山東北陵

城



阪

府

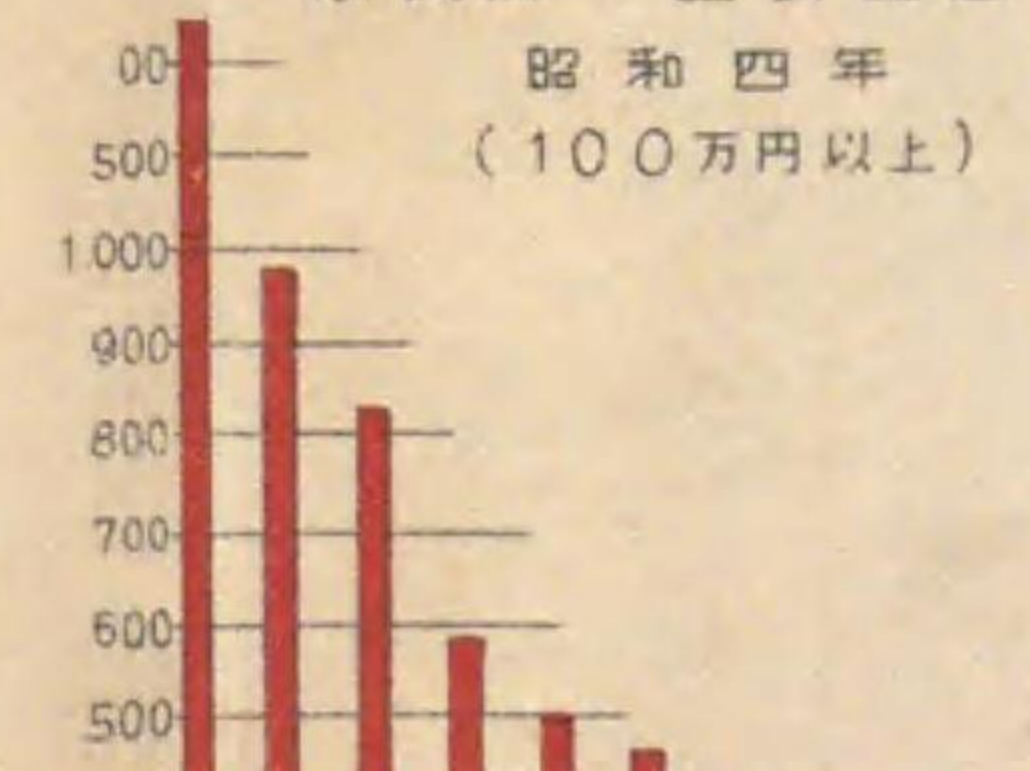


奈良公園

三

奈良縣の主要生産品

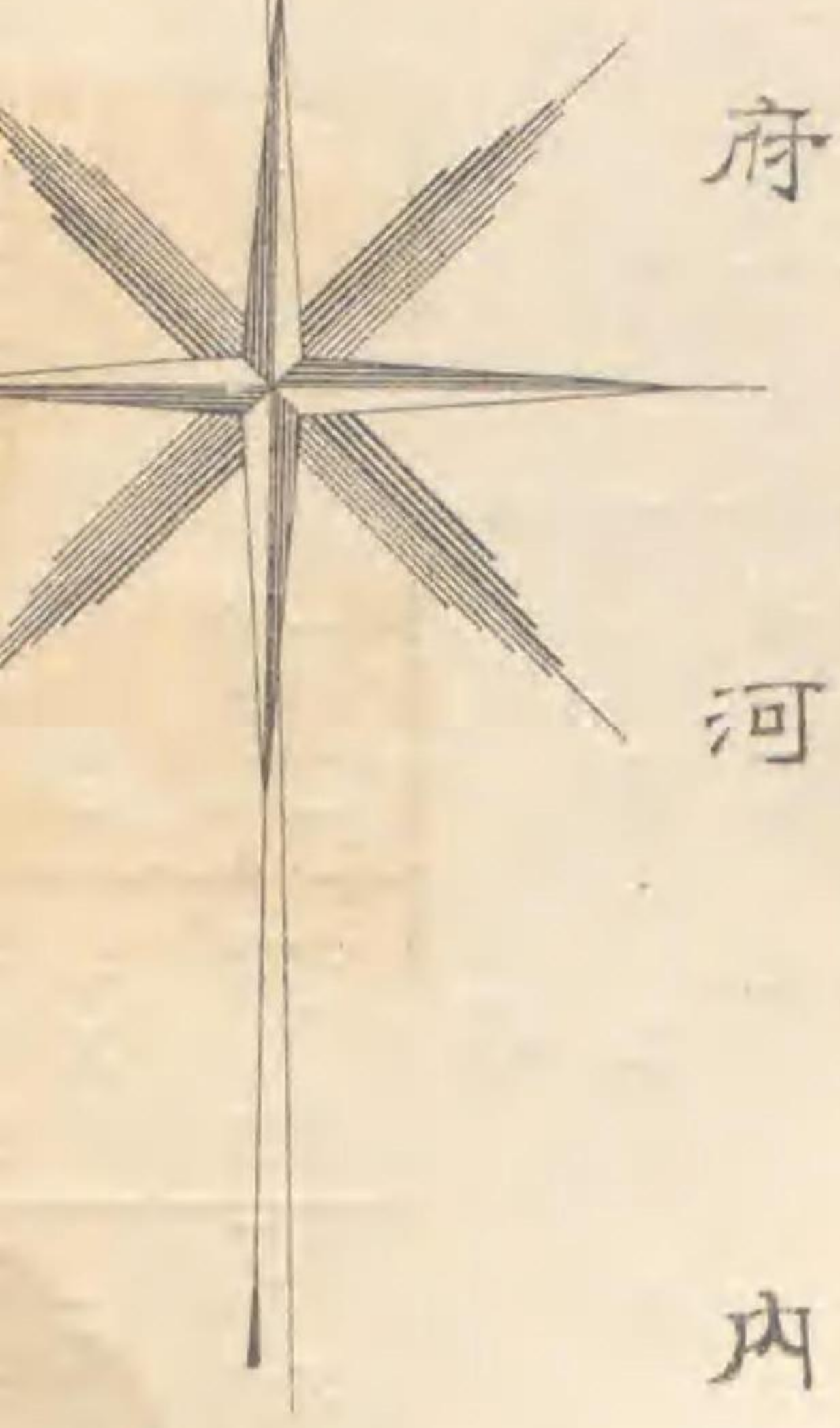
昭和四年
(100万円以上)



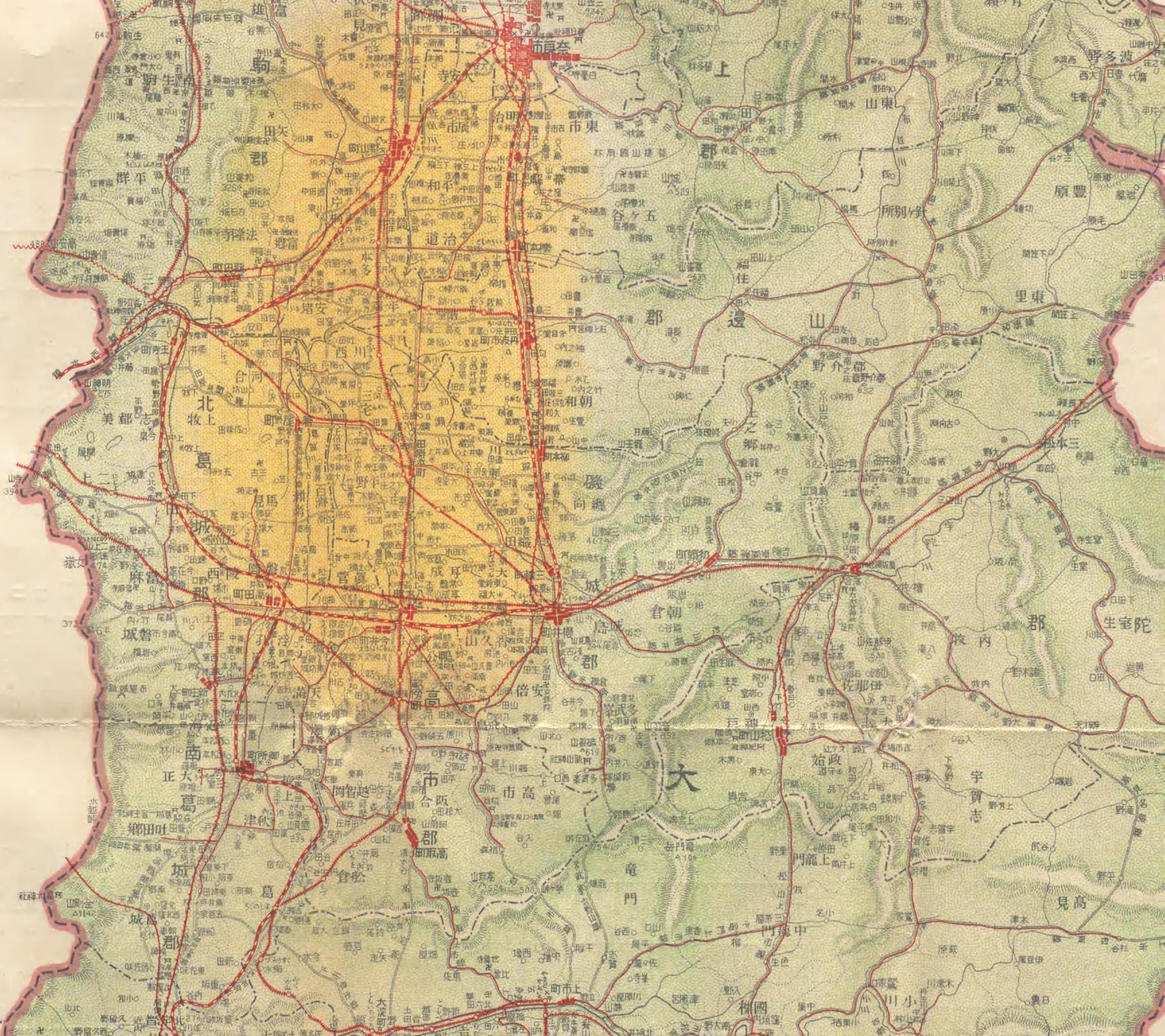
生産總額の割合
(昭和四年)

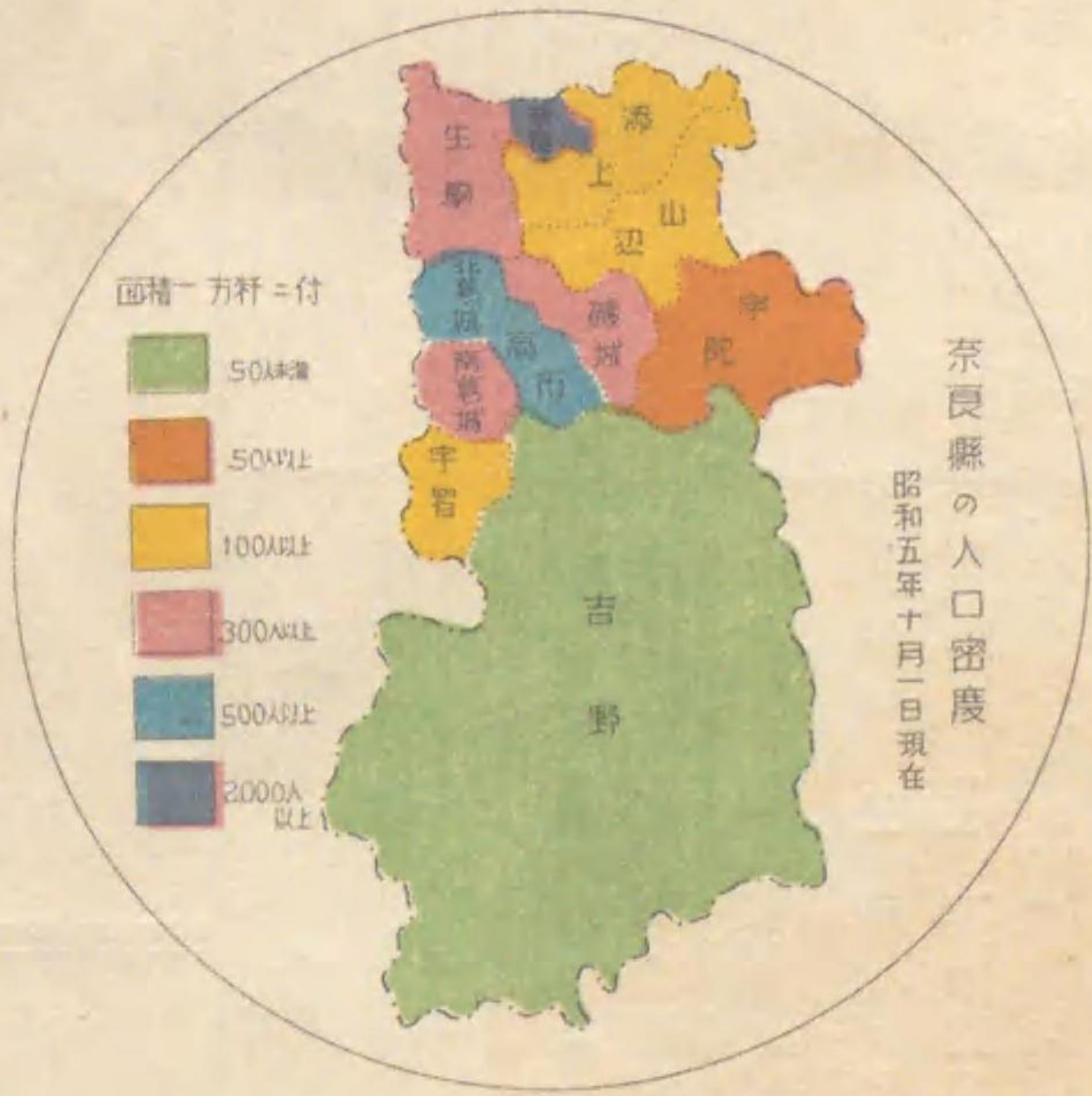


伍



阪
府
河
内
國



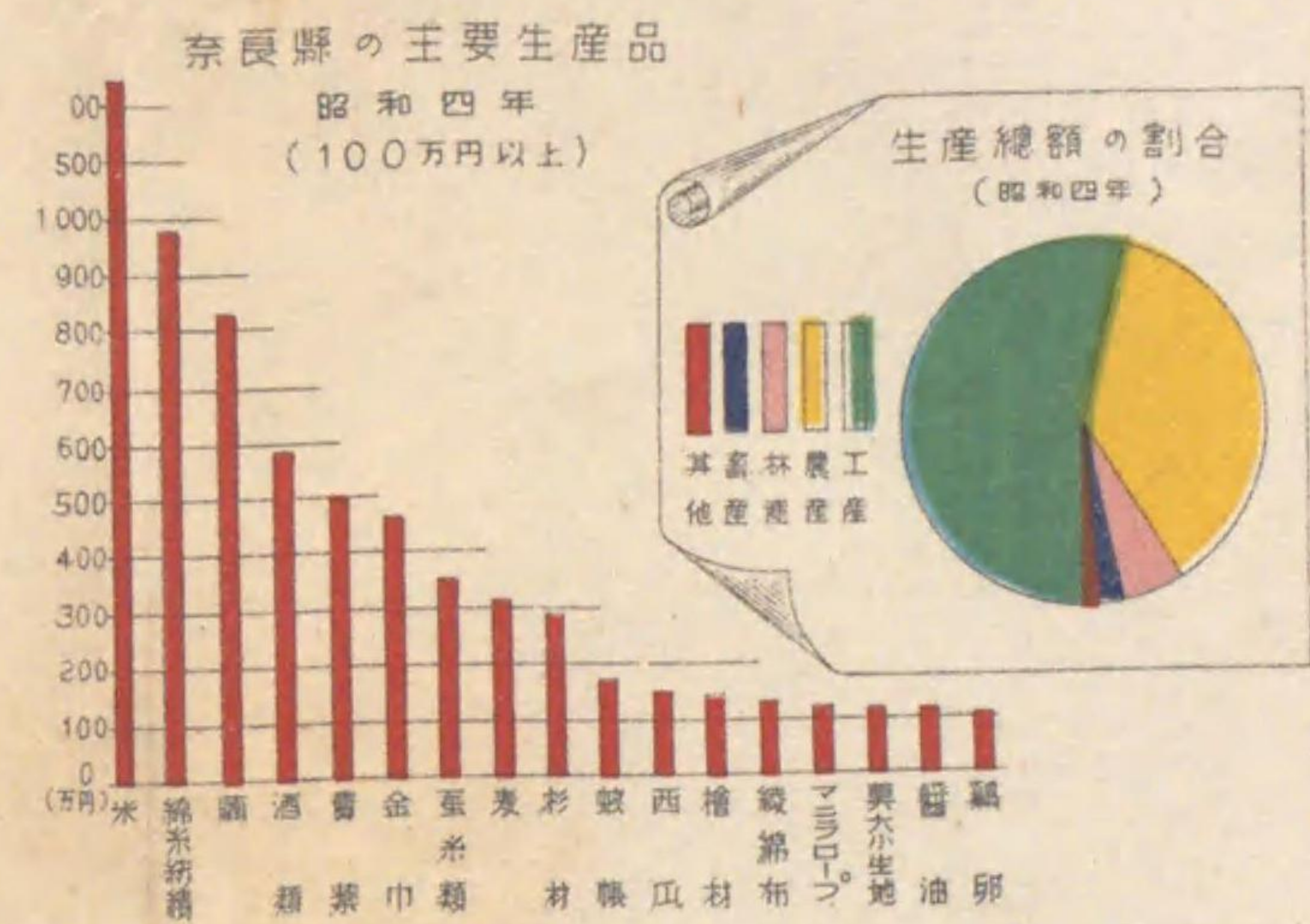


阪
府
河
内
國



館物博室帝





殿佛大寺大東



西院伽藍鳥瞰



和





東大寺大佛殿

國重



春日奧山

和歌山縣

東牟婁郡飛



野國

吉

山北

川津十

山北下

紀

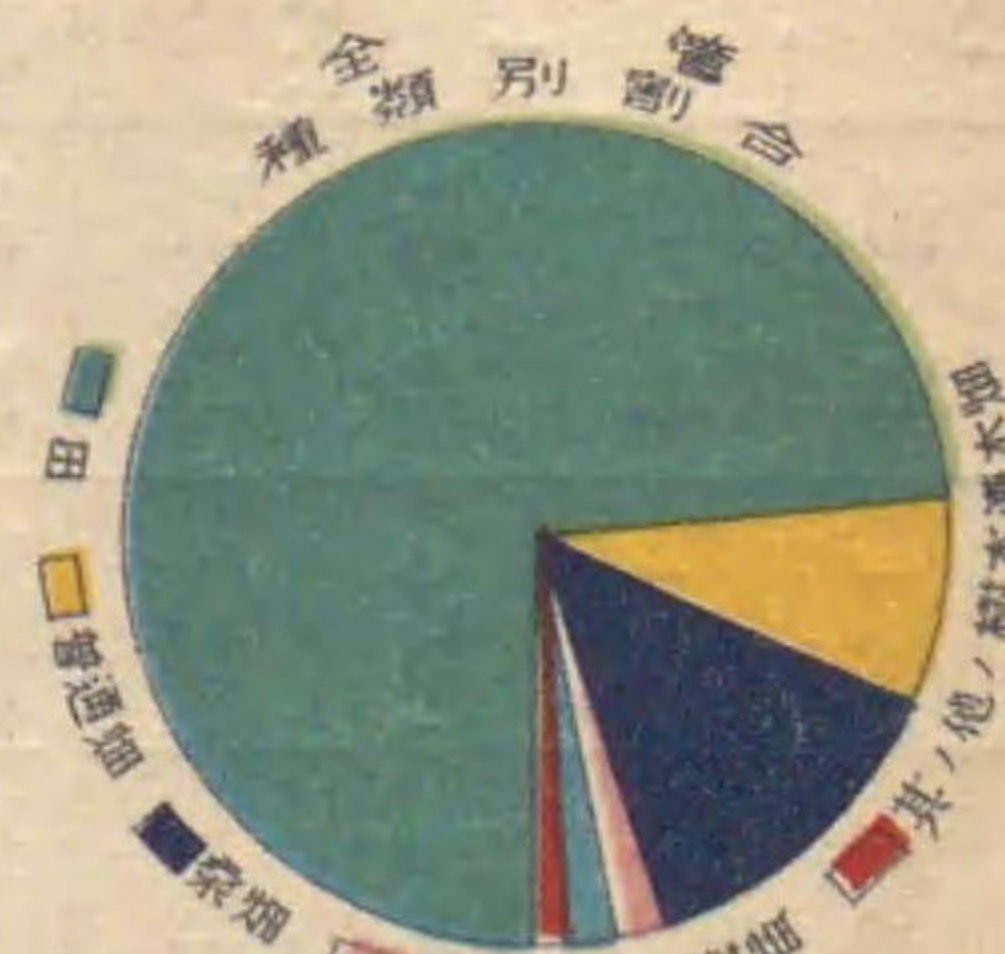
和歌山縣
東牟婁郡飛地
伊



月瀬梅溪

和

歌



奈良縣の耕地狀態
(昭和四年九月一日現在)



山崎

山崎

昭和六年
昭和六年



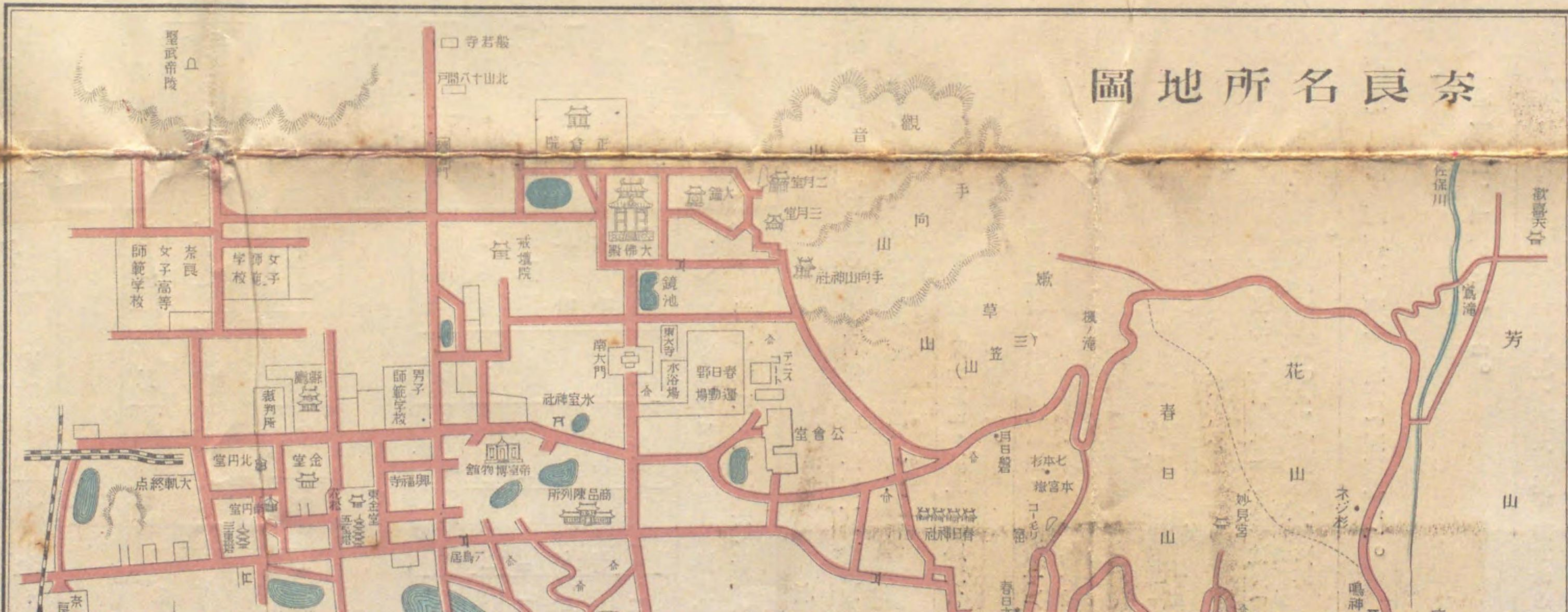
紀



山奥日春

和歌山
東牟婁
伊

奈良名所地圖





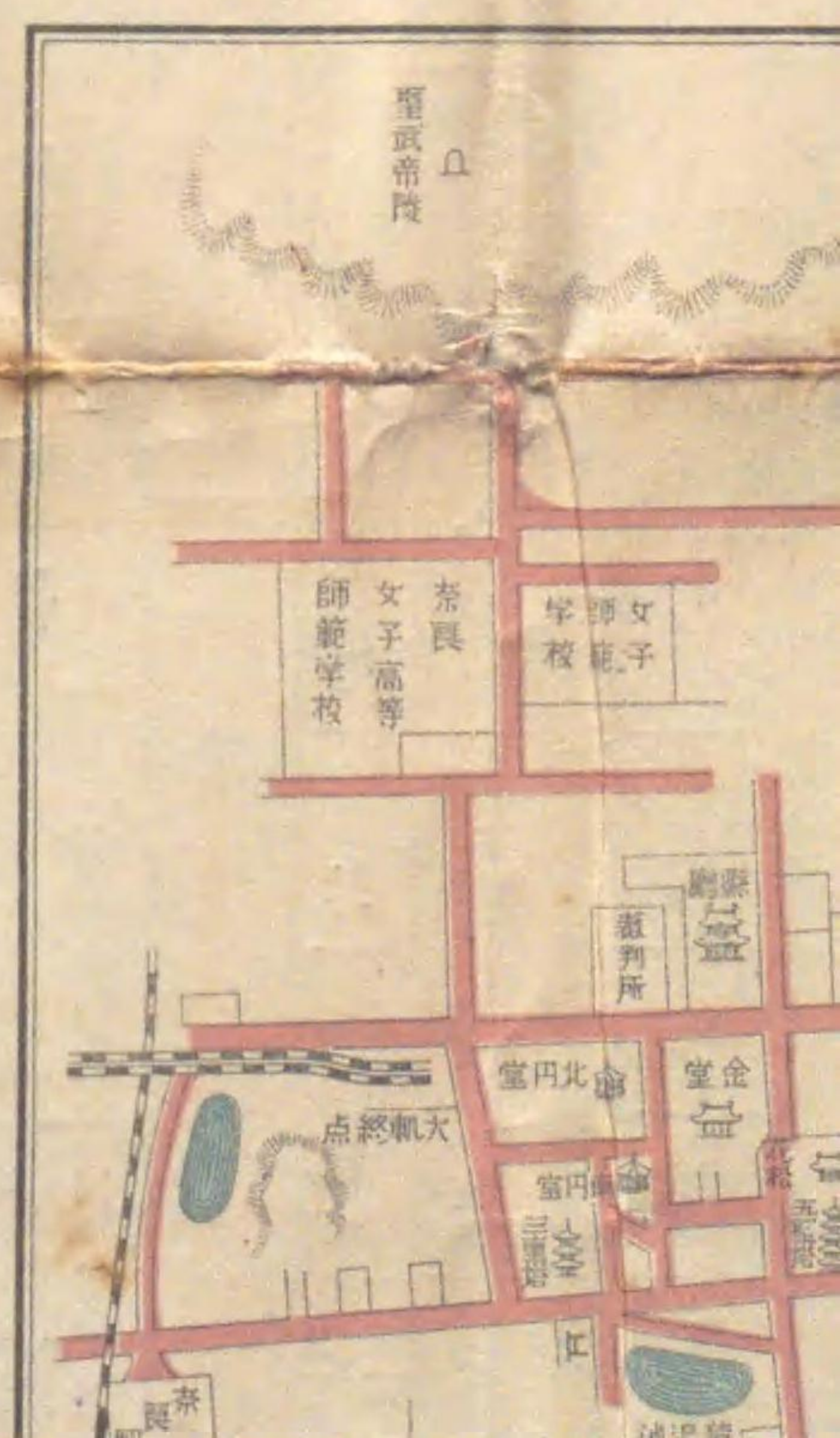
和歌山縣
東牟婁郡飛地

山

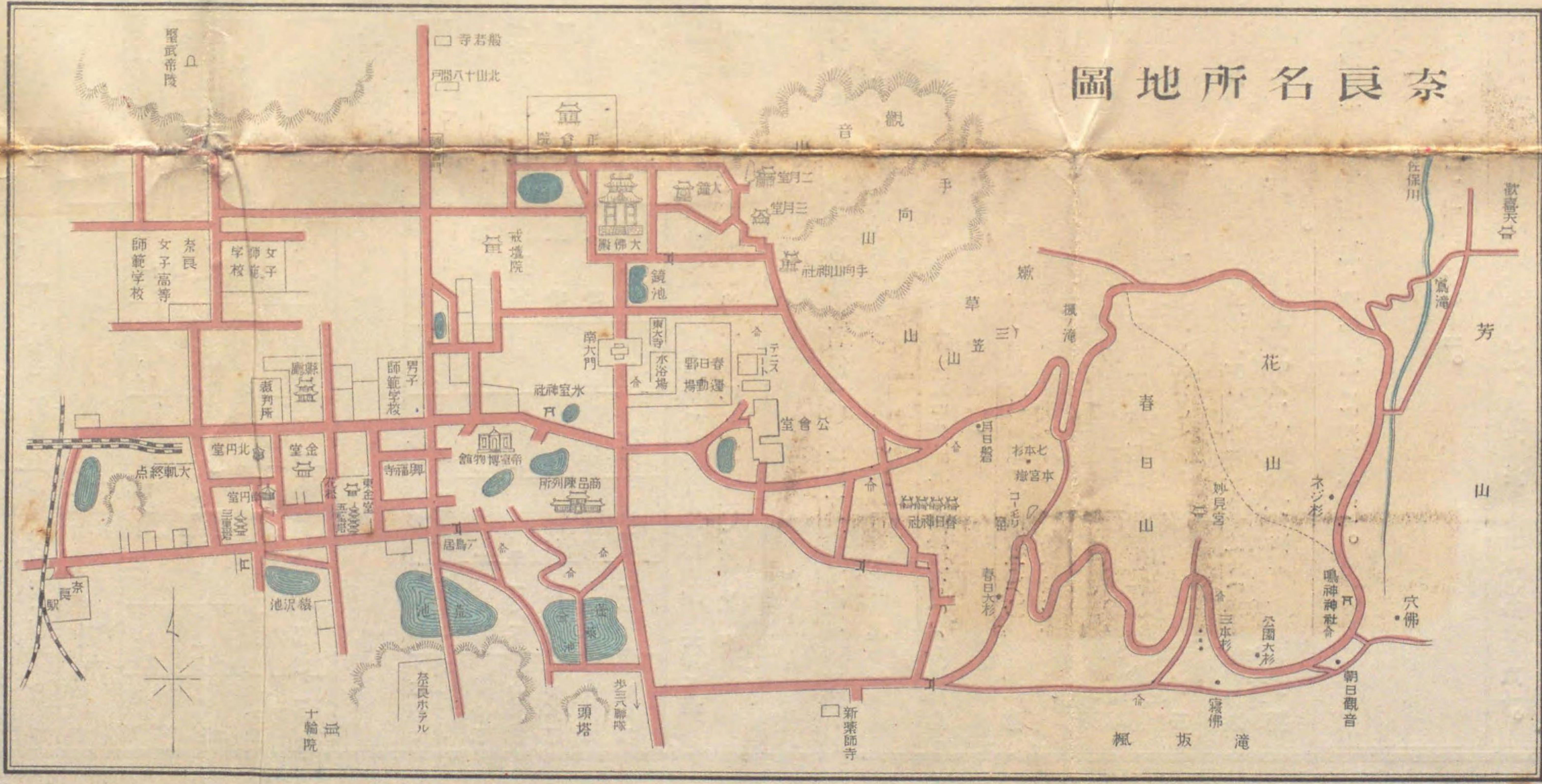
國縣

縣

鋼索道	電車線	輕便鐵道	空未成線	鐵道	町村界	府界	國界	市界	郡界	府縣界
〒	×	山	山	山	山	山	山	山	山	山
郵便	鏽	温	古墳及	古	古	墓	御	名所	寺	其他
										官國



奈良名所地圖



和歌山縣
東牟婁郡飛地

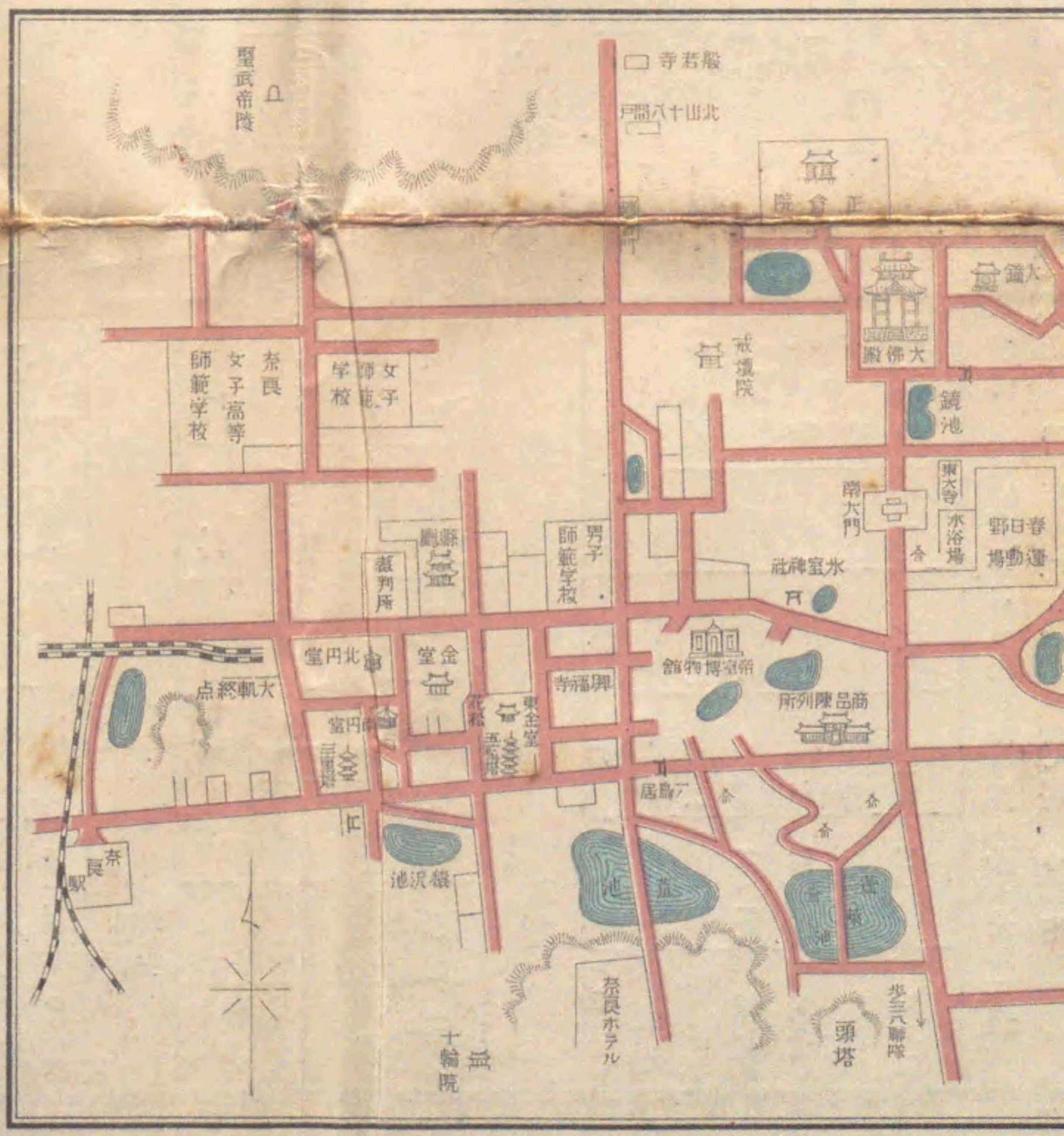


縣國

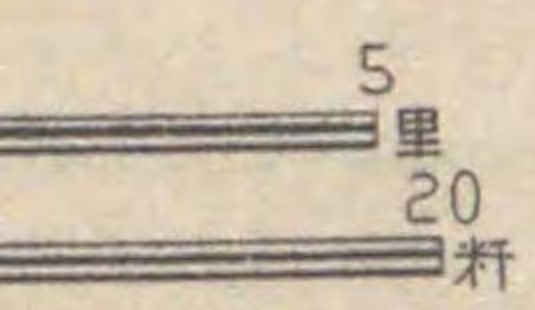
縣



吉野山

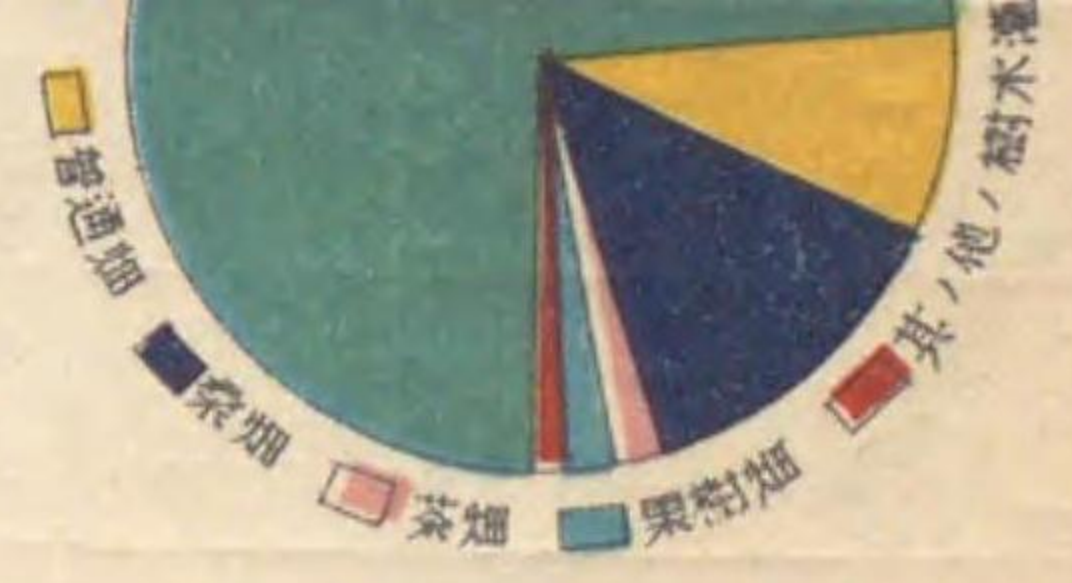
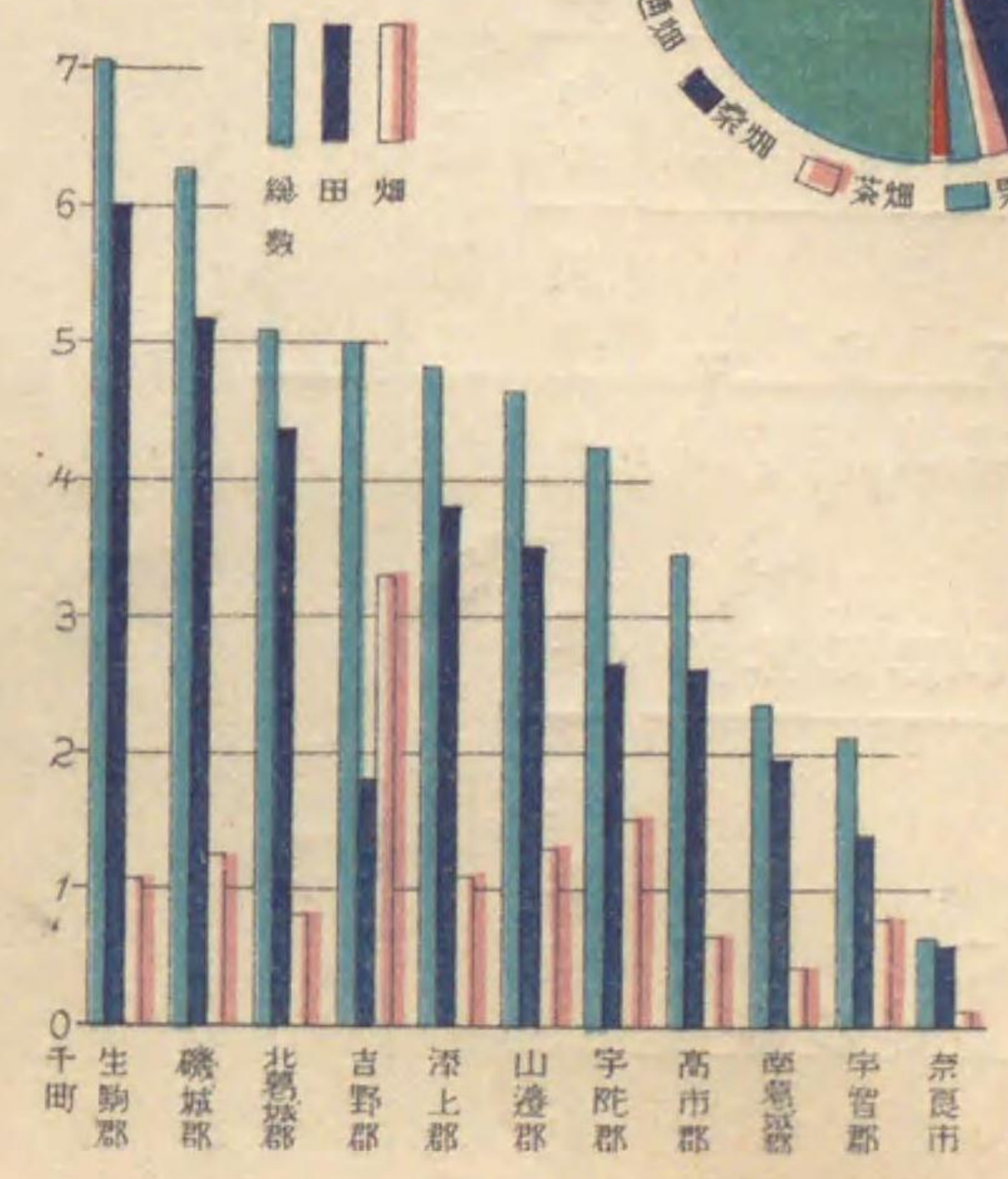


九
例



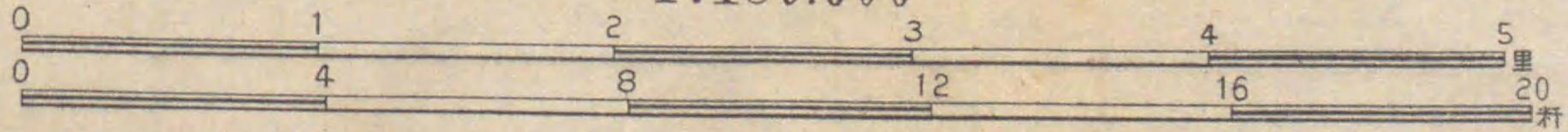
昭和六年

奈良縣の耕地狀態
(昭和四年九月一日現在)

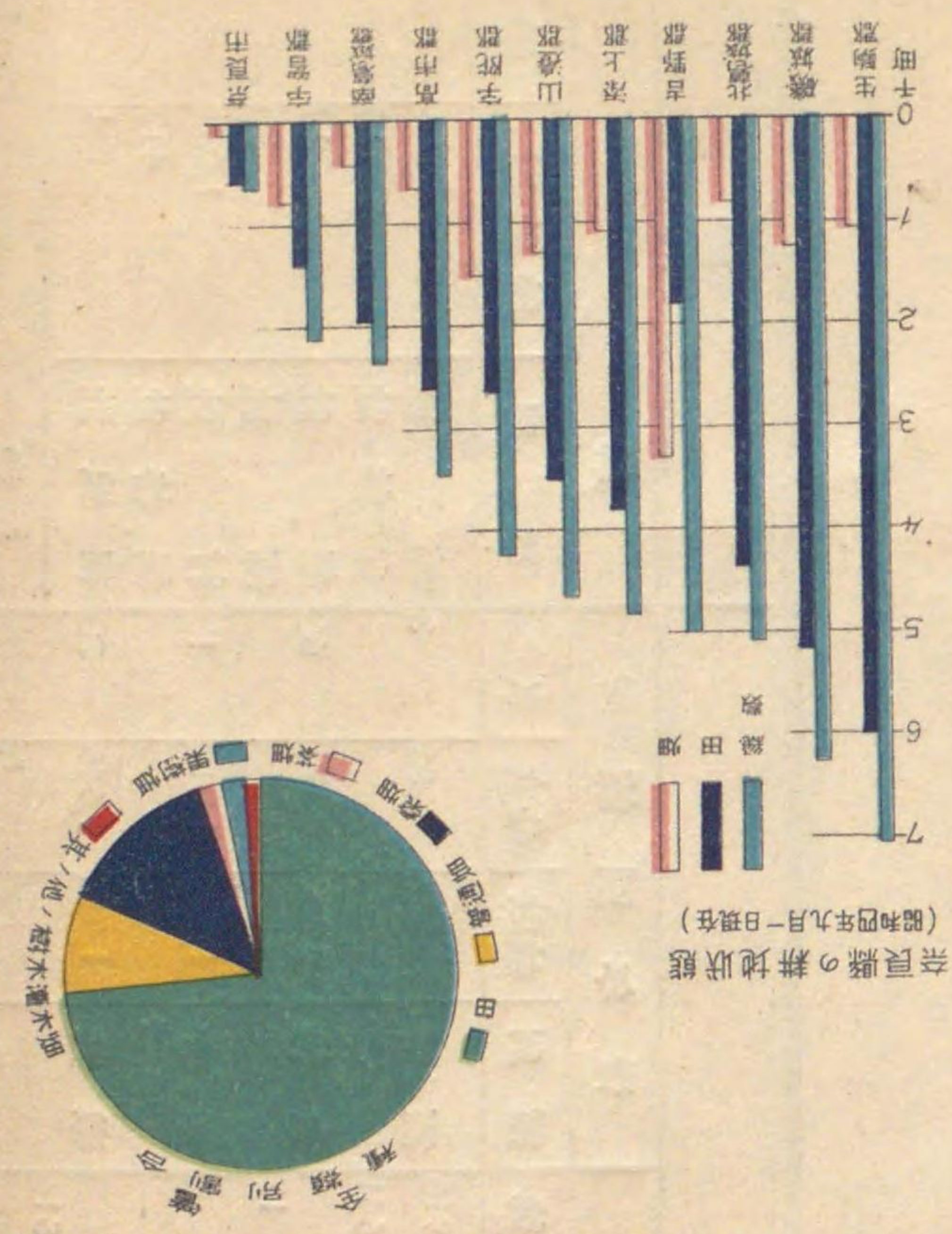


例	府界	國界	郡界	村界	町界	市界	市界	市界	市界	市界	市界	市界	市界	市界	市界	市界	市界	市界	市界	
★	●	○	○	○	○	○	○	○	○	○	○	○	○	○	○	○	○	○	○	○
聯隊司令部	官幣神社	其他神社	寺	名所舊蹟	御陵	墓	古戰場	古城址	古墳及貝塚	溫泉	鑛山	郵便局	警察署	地方裁判所	出張裁判所	刑務所	山頂及標高	山脈	川及池沼	水力發電所

縮尺
1:180,000



吉野山



昭和六年四月十二日印刷
 昭和六年四月十三日發行

奈良縣

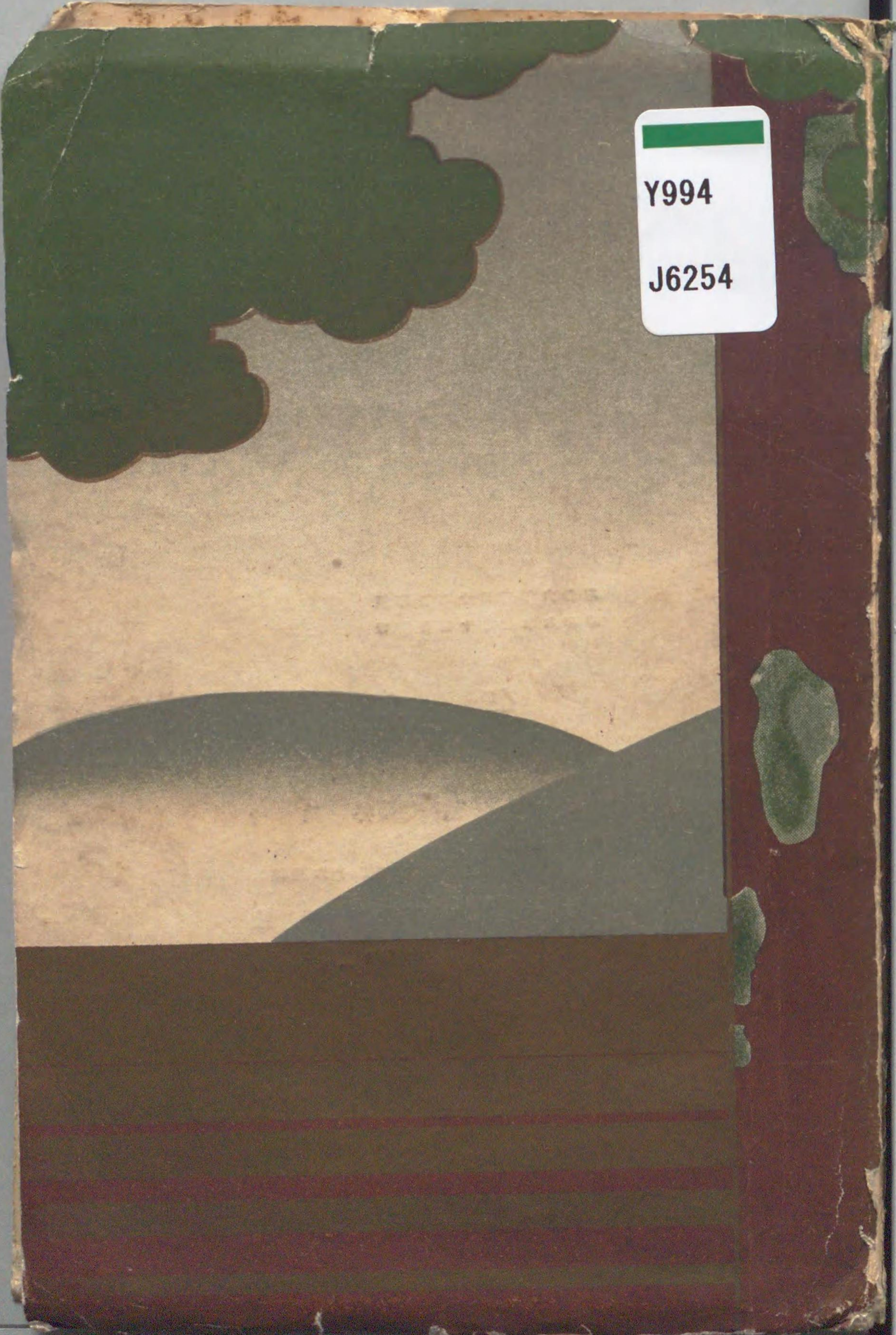
奈良市橋本町三十六番地

印刷人 乾 善 兵 衛

奈良市橋本町三十六番地

印刷所 奈良 明 新 社

電話 二四六番
 一五〇四番



Y994

J6254