

改正  
增補

春山弟彦著  
播磨地誌略

全

大日本教育協會館印			
室		第	
一	三	一	二
冊	號	架	函

特31

279

710

025590-000-3

特31-279

播磨地誌略(改正增補)

春山 弟彦/著

M12

ADC-3084



春山弟彦著

改正  
增補

播磨地誌略  
全

明治十三年  
五月十四日  
版權免許  
樊圃堂發行



改正 播磨地誌略  
増補

姫路 春山第彦 輯

播磨國ハ山陽道ノ東頭ニ在リテ東、西、北、皆、山脈ヲ以テ  
 テ境ヲ分チ南方海ニ臨ミ家嶋群嶋コレニ属ス、東ハ鐵  
 扱、峰、丹生、山ヲ隔テ、攝津ニ隣リ東北、丹波ニ接ス、北ハ  
 大山脈ヲ限リテ丹波、但馬、因幡ト境界ヲ為ス、西北、美作  
 ニ交リ正西、備前ニ接ス、南ハ播磨灘ニシテ沿岸二十里  
 遙ニ阿波、讃岐ノ峰嶺ヲ省ル、其淡路ニ對スル所ハ明石  
 ノ海峡ナリ

往昔、府ヲ飾磨ノ市ニ置キ郡ヲ管スル十二ニシテ明石、  
 加古、印南、飾磨、揖保、赤穂、佐用、宍粟、神崎、多可、加茂、美憂ト

改正 増補

播磨地誌略

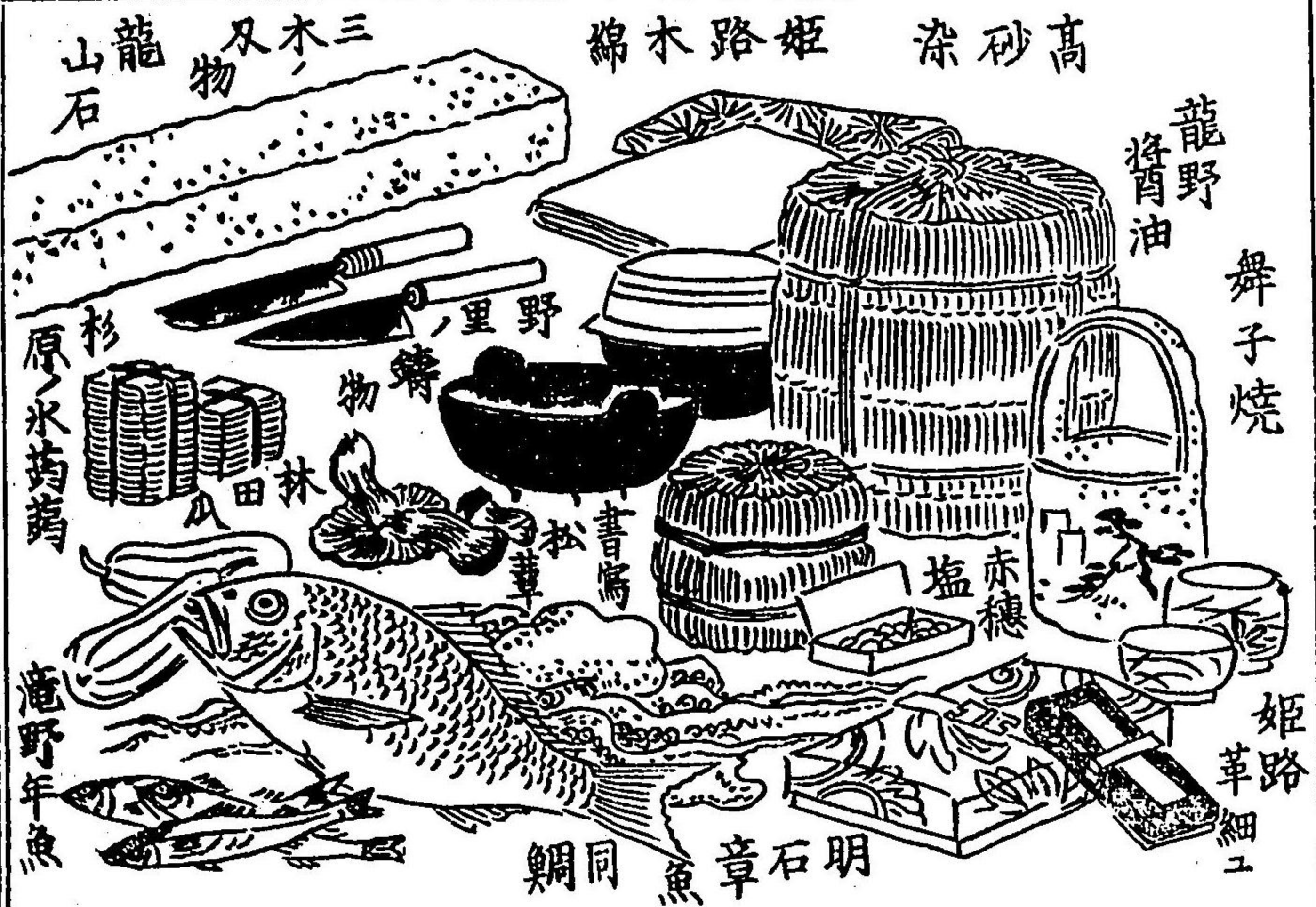
ス、後、分テテ明石、加古、印南、飾東、飾西、揖東、揖西、赤穂、佐用、  
 実粟、神東、神西、多可、加東、加西、美濃、ノ十六郡トス、明治四  
 年、飾磨縣ヲ置キ、應ヲ姫路ニ建ツ、八年廢シテ兵庫縣ニ  
 合ス

水ノ大ナル者ヲ加古川、市川、揖保川、赤穂川トス。○加古  
 川ハ丹波國多紀郡、東北、山谷ヨリ發シ、大珠川ト呼ビ、西  
 流シテ久下川ト呼ブ、佐治川ヲ合セテ多可ニ入り、南下  
 シ荒田川ヲ并セ、加東ニ至リテ瀧野川ト謂フ、三草川、東  
 條川、在田川、三木川コレニ會ス、加古、印南ノ郡界ヲ流レ  
 加古川ト呼ブ、下流分レテニトナリ、本流ハ高砂ノ東ニ  
 注ギ、支流ハ荒井ノ西ヨリ海ニ入ル、荒井川トナス。○市

川ハ又飾磨川ト名ツク、其源、但馬ニ在リテ生野、銀山ノ  
 陽ヨリ出ツ、神西郡森垣、真弓ノ間ニ入り、小田原川、粟賀  
 川ヲ合ス、南下、神東ノ郡界ヲナシ、岡部川、東ヨリ入り、七  
 種川、西ヨリ會シ、河流、始メテ大ナリ、飾東郡ニ入り、保城  
 村ヨリ一溝路ヲ派シ、灌漑ニ便シ、運輸ニ利ス、本流ハ市、  
 郷、阿保ヲ經テ海ニ注グ、其河口ヲ阿成トス、溝路ハ西ニ  
 回リテ、又、南シ、姫路ノ城市ヲ夾ミ、飾西郡ニ入り、又東シ  
 テ、飾磨津ニ通ズ、コレヲ御被川トナス。○揖保川ハ上流  
 ヲ実粟川トス、実粟郡、豹山ノ南ニ發シ、三方川ニ安積ニ  
 會シ、伊澤川ニ、神谷ニ會ス、是ヨリ舟揖ヲ通シ、山崎城市  
 ノ東ヲ回リ、揖東郡、新宮、林田ノ間ヲ過ギ、栗栖川ニ、佐野

ニ會ス、揖西郡ニ入り龍野城市ノ東ヲ流レ正條驛ヲ經テ片吹川ヲ合セ分レテ四派トナリ共ニ網干ニ注グ○赤穂川ハ數源アリ、安栗郡千草谷ヨリ出ツル者ヲ千草川トシ土萬谷ヨリ出ツル者ヲ土萬川トス、共ニ佐用ニ入り乃井野ノ市街ヲ夾ミテ西流シ中嶋村ニ會レ久崎川トイフ、久崎ニ至リテ江川ニ會シ赤穂郡ニ入ル、赤松若繩ノ間ヲ過ギ白旗山ノ麓ヲ流レ安室川、矢野川ヲ并セ有年驛ヲ過ギ南流二里假屋城市ノ東ニ注グ山脈ノ北境ヲ限リテ連山、重疊東ヨリ來リテ西ニ走ル者ハ山陰山陽ノ二道ヲ分ツ大山脈ナリ、其中高キ者ハ三國、岳丹波、但馬ノ界ニ聳エ豹山、但馬、因幡ト交ル所ニ

秀ツ、丹波攝津ニ沿ヒテ東境ヲ定ムル者ハ三國、岳ヨリ分レテ船坂峠、高坂峠、牛坂峠、并列シテ御嶽山、武士山、丹生山、鐵拐峰等立シ明石郡ノ海濱ニ盡ク、大山脈ノ中、因幡、美作ノ境上ニ立テル一峰ヲ又、三國山ト呼ブ、此レヨリ支ル、山脈ハ南走シテ志引峠、寺坂峠、杉本峠、熊井峠、杉坂峠、方能峠、山伏越、船坂峠、保坂峠等、美作、備前ニ通シ西境ヲ畫シテ赤穂郡網崎ニ達ス、笠形山、高ク神東、多可ノ界ニ聳エ雪彦山、飾西ノ北ニ峙ツ、其、安栗、佐用、赤穂ハ全郡、皆山ナリ沿河ノ地、僅ニ平地ヲ餘ス、多可、加東、加西ノ諸郡ハ高原多シ、鶉野、繁昌野、青野原、嬉野等ノ如シ、俗ニ野山ト呼ブ



港口ノ名アル者ハ明石郡ニ  
 明石港アリ、加古川ノ海口ニ  
 枕ミテ高砂港アリ、姫路城ヲ  
 距ル里餘ニシテ飾磨津アリ、  
 揖西ニ網干津、室津アリ、那波  
 港ハ深ク陸地ニ入りテ口、狹  
 ク内、廣シ坂越ハ港、小ニシテ  
 圓、生鳴、前ニ列リテ風色、殊ニ  
 羨ナリ、假屋城市モマク河口  
 ニ據リテ舟ヲ泊ス、共ニ赤穂  
 ノ良港ナリ、其他、沿海ノ村落

總テ小舟ノ泊セガル地ナク魚塩ノ利、富ヲ極ム  
 攝津兵庫驛ヨリ明石驛ニ來リ加古川、姫路、正條、片嶋、有  
 年驛ヲ經テ備前三石ニ達スル者ハ第一國道ナリ、電信  
 線路コレニ沿ヒテ局ヲ姫路ニ置キ東ハ神戸局ニ西ハ  
 岡山局ニ通ズ、其縣道ノ鄰境ニ通ズル者、皆、姫路驛ヨリ  
 分派ス、丹波街道ハ二線アリ一ヲ篠山路トシ一ヲ栢原  
 路トス、篠山路ハ姫路ヨリ發シ小川、小原、笠原、高岡加東郡  
 野原、佐保、社、三草、上鴨川ヲ經テ丹波市原ニ出ツ、栢原路  
 ハ姫路ヨリ豊富、北條、明樂寺、中村町ヲ經テ丹波和田ニ  
 出ツ、有馬街道ハ姫路ヨリ志方、國包、三木、淡河ヲ經テ攝  
 津西尾ニ出ツ、但馬街道ハ姫路ヨリ仁豐野、福崎、屋形、粟

賀、猪蓀、森垣ヲ經テ但馬山口ニ入ル、又、飾磨津ヨリ起リ  
 姫路、砥掘、豊富、西田原、屋形、栗賀、猪蓀、森垣ヲ經テ山口ニ  
 達シ馬車道ヲ開ク、砥掘ニ長橋ヲ架シ生野橋トイフ、因  
 幡街道ハ姫路ヨリ林田、山崎、青木、塩山、千草、東河内ヲ經  
 テ因幡若櫻ニ出ツ、津山街道ハ姫路ヨリ備前、千本、三日  
 月、佐用ヲ經テ美作土居ニ出ツ、又、海濱ハ明石驛ヨリ二  
 見、別府、高砂、曾根、大塩、白濱、飾磨津、沖濱、室津、那波、坂越ヲ  
 經テ假屋ニ入ルコレヲ下道ト呼ブ  
 神社ハ明石郡垂水ニ海神社アリ、國幣中社ニ列ス、廣峰  
 山ニ廣峰神社アリ、素戔鳴尊及、曆神ヲ祀ル、吉備公ノ創  
 建ニ係リ八坂神社ノ舊地タリ、姫路ニ射楯兵主神社ヲ

置キ十六郡ノ諸社ヲ配祀シ總社トイフ、又、宍粟ノ神戸  
 ニ伊和神社アリ、大名持神ヲ祀ル、一宮ト稱ス、佛刹ハ書  
 寫山ニ圓教寺、増位山ニ隨願寺、法華山ニ一乘寺アリ、國  
 分寺ハ姫路ノ東ニシテ市川ヲ距ル半里ニ元夕ズ、香花  
 今ニ盛ナリ  
 物産ハ明石縮、姫路木綿、高砂漆、多可ノ織物、杉原紙、姫路  
 草、舞子焼、野里ノ鑄物、三木ノ及物、松原釘、松原ハ飾東郡  
白濱村ニ在リ  
 赤穂鹽、龍野醬油、明石鯛、明石章魚、二見蠔、瀧野年魚、網干  
 蘿蔔、林田爪、加屋茶、書寫松茸、中嶋ノ黒海苔、伊津ノ昆布  
 海苔、伊津ハ揖西郡  
岩見村ニ在リ、宍粟ノ干蕨、杉原ノ氷蒟蒻、龍山石、龍  
山ハ印南郡生岡村ニ在リ  
 石村ニ在リ、岡崎炭、岡崎ハ神西郡  
新野村ニ在リ、宍粟ノ鐵、田原ノ石灰

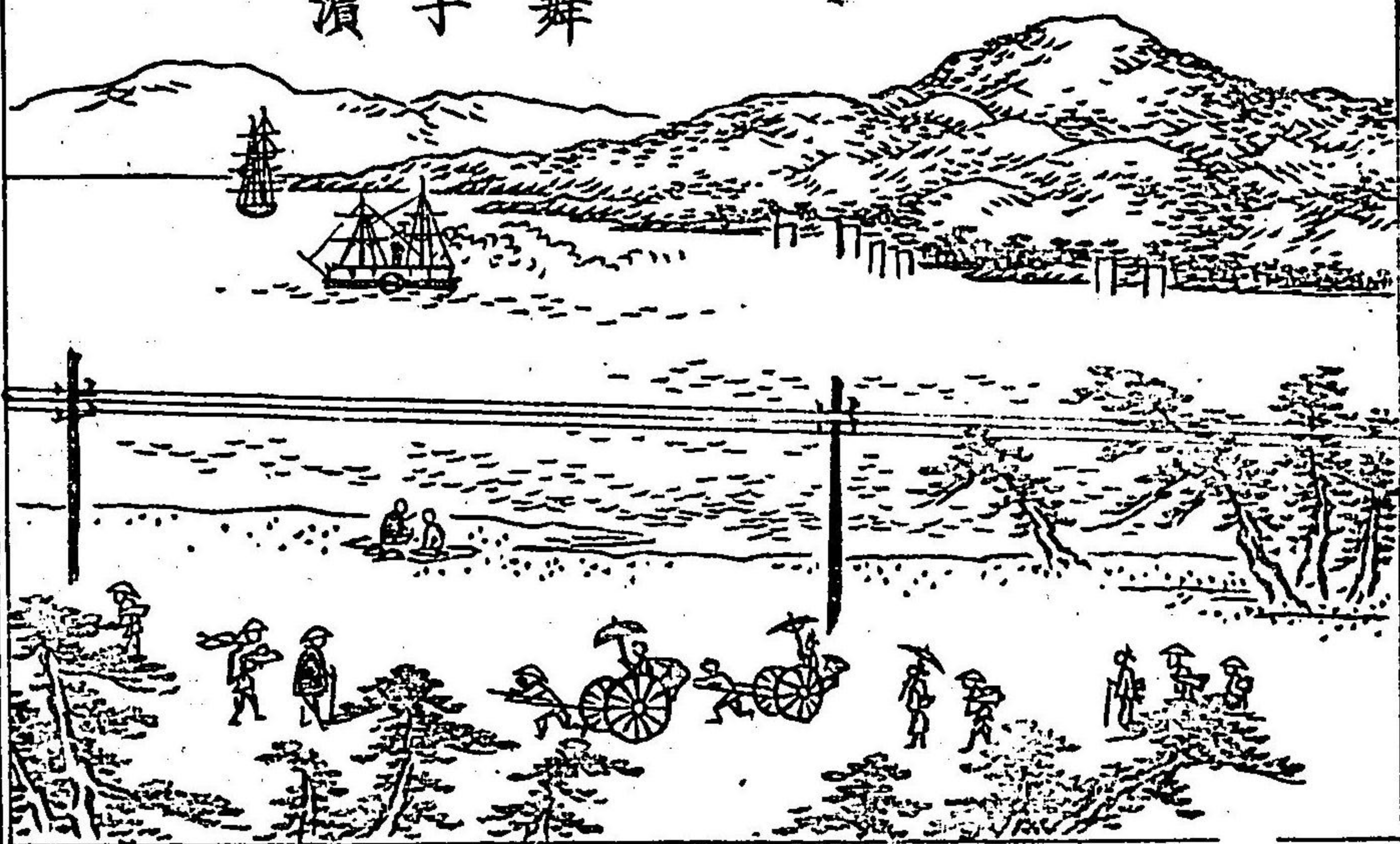
等ナリ

明石郡ハ往昔明石國トイヒ國造ヲ置ク、東ハ攝津八部郡ニ界シ西ハ加古郡ニ北ハ美囊郡ニ遠ル、南ハ海ヲ帯ビテ淡路津名郡ニ對ス、岩屋港ニ至ル海峡一里ニシテ近シ、潮流、甚速ニシテ暗礁多ク舟楫ヲトル者、常ニコレヲ苦ム。○明石ノ城市ハ西、王子、船上ト明石川ヲ夾ミテ街ヲ連ネ明石町、大明石村、當津、大藏谷、小河東ニ在リテ家屋揃ヒス、岩屋神社、入丸神社アリ、明石町ニ郡役所ヲ置ク。○明石川ハ上流ヲ押部川ト呼ブ、美囊ノ郡界ヨリ發シ、朽木谷、井川谷ノ水ヲ合セテ船上ノ東ニ注グ、上流ノ左右ハ大半、押部、莊ニ屬ス、水津、木見、小村、榮村、押部、福住、西村、近江、細田、高和、養田、堅田、繁田、大畑、官前、下村、福中、向井、大野、芝崎、田中、慶明、小山、新村、居住、和田、黒田、常本、西戸田、印路、下津橋、中津、吉田ナリ、朽木谷ニ在ルヲ友清、福谷、寺谷、朽木、池谷、長谷、菅野、松本、水谷、令津、二屋、高津橋、西河源トス、近江村ニ近江寺アリ、法道仙人ノ影ヲ置ク、押部ハ忍海部細目ガ舊居、顯宗、仁賢、龍潛ノ地ナリ。○井川谷ニ在ル者ハ井川、莊ナリ、布施畑、前開、井吹、上脇、別府、潤和、新方、池野、小寺、長坂、有瀬、多聞トス、大山寺ハ前開村ニ在リ、藤原守合ノ建ル所トイフ。○八部郡須磨ト國ヲ分チテ接スルハ塩屋村ナリ、中間、境ヲ畫シテ細流アリ、境川トイフ、又、北ヨリ來リテ垂水村ニ注グ者ハ名谷川ナ

住、西村、近江、細田、高和、養田、堅田、繁田、大畑、官前、下村、福中、向井、大野、芝崎、田中、慶明、小山、新村、居住、和田、黒田、常本、西戸田、印路、下津橋、中津、吉田ナリ、朽木谷ニ在ルヲ友清、福谷、寺谷、朽木、池谷、長谷、菅野、松本、水谷、令津、二屋、高津橋、西河源トス、近江村ニ近江寺アリ、法道仙人ノ影ヲ置ク、押部ハ忍海部細目ガ舊居、顯宗、仁賢、龍潛ノ地ナリ。○井川谷ニ在ル者ハ井川、莊ナリ、布施畑、前開、井吹、上脇、別府、潤和、新方、池野、小寺、長坂、有瀬、多聞トス、大山寺ハ前開村ニ在リ、藤原守合ノ建ル所トイフ。○八部郡須磨ト國ヲ分チテ接スルハ塩屋村ナリ、中間、境ヲ畫シテ細流アリ、境川トイフ、又、北ヨリ來リテ垂水村ニ注グ者ハ名谷川ナ



舞子濱



リ、上流ニ名谷下畑アリ、舞子濱  
 ハ海神社ノ西ニシテ東須磨浦  
 ニ亘ル、其村ヲ山田トイフ、波、松  
 根ヲ濯ヒテ翠、白ニ映シ漁舟、岸  
 ニ歸リテ紅鱗、銀砂ニ躍ル、淡路  
 ノ群峰、咫尺、眼ニ入り月ニ宜ク  
 雪ニ宜ク風趣、掬ス可カラス、道  
 左ニ山陵アリ北城、頗大ナリ、上  
 世、齋坂、忍熊ノ二王、私ニ仲哀帝  
 ノ喪ヲ舉ゲユレヲ築テ徒ヲ發  
 シ皇師ヲユノ地ニ拒ム○北ニ

在リテ美囊ト界ヲ分ツモノハ神出山ナリ、雙峰高ク脊  
 エ東ヲ雄岡トシ西ヲ雌岡トス、前ニ神出林、神出野アリ、  
 麓ヲ繞リテ東村、南村、田井、北村、廣谷、小東野、勝成、小神、五  
 百藏アリ○郡ノ西北ニ坐ヲ占ムルヲ天岡トス、山脚ハ  
 取南野ノ東部ニ属シ、紫合池、田、寶勢、岩岡、故郷、野中、下村  
 ニシテ野中、清水アリ、天岡ノ南ニ龍岡アリ、其南ヲ為羽、  
 松蔭、大窪、西脇トス○和坂、小久保、森田、大久保、福田、金崎、  
 長池、清水ハ國道ニ當リテ村里、皆富ム、金崎ノ南ニ長坂  
 寺村アリ○明石川ノ口、船上ヨリ西ニ走り海濱ニ漁戸  
 ヲ連ヌル者ハ林村、松江、藤江、八木、谷八木、江井嶋、魚住、中  
 尾、西岡ナリ、其江井嶋ヨリ西ヲ魚住、莊トス、西岡川ハ又



清水川トイフ、天岡ノ陰ヨリ出  
 テ野中清水ノ下流ヲ合セ郡界  
 ヲ下リテ海ニ注グ  
 加古郡ハ南海ニ枕ニ東西北ハ  
 明石、印南、美囊ニ倚ル、役所ハ寺  
 家町ニ在リ○高砂ハ西南隅、加  
 古川ノ河口ニ據リテ港ヲナス  
 一ハ都會ナリ、高砂神社ヲ置キ  
 大己貴ヲ祀ル、西ハ荒井北ハ小  
 松原ナリ、漸東シテ南海ニ臨メ  
 ルハ養田、長田、池田、新野邊、別府

トス、尾上ノ松林コノ際ニ亘リ其名最高シ、長蛇ノ體ニ  
 臥ス者、虹蜺ノ空ニ懸ル者、蟠龍ノ如ク蹲虎ノ如ク峙シ  
 ナ老ミナ怪、又其東ノ本莊古宮ニ見トス、別府ニ見トス小  
 港ヲ開ク、二見ノ北ヲ野添ニ子、福里トシ本莊ノ熱ヲ大  
 中、古田、中野トシ別府ノ北ヲ一色、坂井、八反田トシ長田  
 ノ北ヲ口里、今福、安田、長砂、北在、家、備後トス○國道ハ土  
 山ヨリ起リテ西ニ赴キ高畑、西谷、新在家、野口、坂本、平野、  
 寺家町ニ至ル、山上ニ二俣ニ、屋古、大内、良野、栗津ハ其南ニ  
 並ビ和田、野辻、北野、大辻、溝口、篠原、其北ニ列ル、野口ニ教  
 信寺アリ、教信上人ノ影ヲ置キ常行念佛ヲ脩ス、俗ニ野  
 口ノ念佛トイフ○寺家町ヨリ一路ヲ開キ美囊、加東ニ

通スル者ハ河原中津大野ニ塚西條舟町宗佐ナリ、伊狭  
 ヲ彦ヲ大野ニ祀リ日岡神社トイフ、彦ハ吉備津彦ノ別  
 號、祠後ヲ西山、手末、福留、石守、間形、水足トス、其東ハ中一  
 色、中村、北山、森安寺田、幸竹、有増地、廣岡、福澤、横市、加古新  
 村、等、多ク新田ニ屬ス、野谷、野寺、崎、草岡村、國安、國岡、大分  
 一、印南新村ハ明石郡ニ接シ草谷、野村、下村ハ美濃郡ニ  
 偏ル、都ベテ印南野ノ西部トス  
 印南郡ハ東加古郡ニ界シ西、飾東郡ニ接ス、北ハ加東、加  
 西ニ交リ南ハ海ヲ受テ曾根ニ役所ヲ置ク○加古川ノ  
 東僅ニ六村ヲ存レテ印南ニ屬ス、上ニ國色アリ下ニ加  
 古川、西河原、木村、友澤、稻屋アリ、船頭村ヨリ一交流ヲ派

石寶ノ殿



シ荒井川トイフ、河間ニ中嶋、今  
 市、古新村アリ○國道ハ加古川  
 ヲリ船頭、平津、神尾、魚橋、北池、阿  
 弥陀、福居、佐土ニ至ル、辻村、北山、  
 長尾、地徳、北宿ハ其北ニ連リ小  
 林、中筋、牛谷ハ福居ノ南ニ在リ  
 ○山上ニ石室アリ方丈餘、仰臥  
 シテ戸上ニ向ヒ老松一株ヲ生  
 ス、下水ヲ貯ヘ池中ニ浮ベルガ  
 如シ、石寶殿ト稱ス、殿前、祠ヲ置  
 キ大己貴、少彦名ヲ祀リ生石子

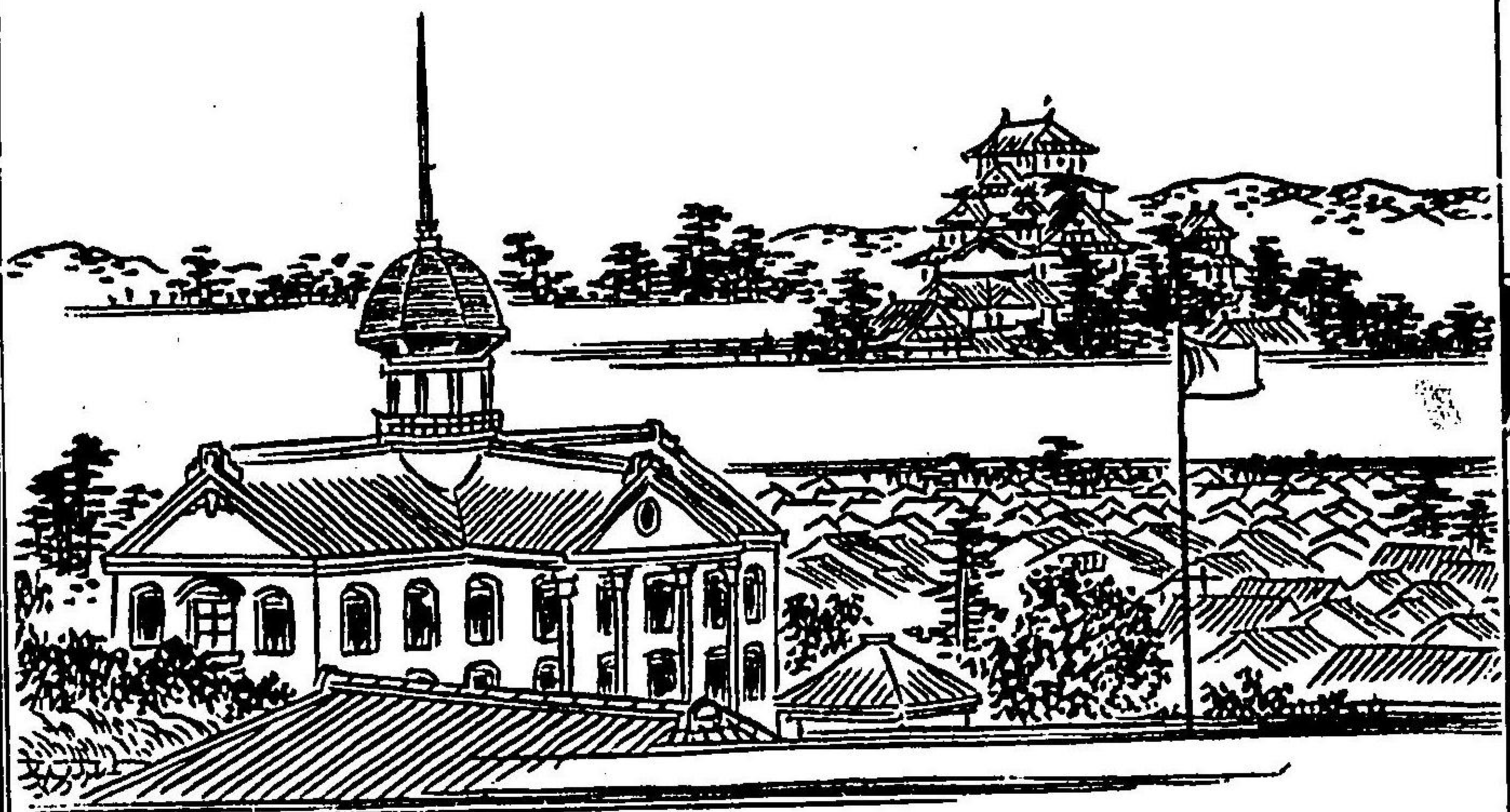
神社トス、殿下ハ生石、嶋村、米田、塩市南池ニシテ魚橋ノ南ニ在リ、又、名勝アリ日暈山トイフ、左ハ曾根ノ松林、伊保崎ニ連リ、右ハ大塩的形、福泊ノ煮塩場、幾所煙ヲ漲ス、前ハ上嶋、鞍懸嶋ニ嶋揖東郡ニ属スヲ眺ミ漁舟ノ群シテ網ヲ擧ルヲ觀ル○高御坐山ハ高ク國道ノ北ニ聳エ東麓ヲ成井、西山、西村、大國、岸村、井、口、砂部、中西、神吉、天下原、升田、宮前、鼎、上富木、横大路トイフ、升田村ニ八十岩橋アリ、山麓ヨリ頂ニ至ルマテ自然石階ヲナス人工ノ如ク土俗イフ上古天神ノ降リシ所ト○志方町ハ高御坐ノ東北ニ在リ、コレヨリ道ヲ四降ニ通ズ、羨粟ニ赴ク者ハ長松、小畑、西山、山角、小野、藥栗、都深ナリ、都深ノ北ニ神木、見土呂

井、口、白澤アリ、山角ノ南ニ養老里村、池尻アリ、西山ヨリ分レテ加東ニ通スル者ヲ磐村トス、其西ヲ上原村、一本松、廣尾、岡村、細工所、野尻、中山、新村トス○志方町ヨリ加西ニ通ズル者ハ三道アリ、一ヲ大宗、東中村、大澤トス、一ヲ飯坂、畑村トス、飯坂ノ西ニ西中村、永室アリ、北ニ行常アリ、一ヲ西牧、大釜トス、其西ニ清住、北野、新村アリ、飾東郡ニ至ル者ハ下原村ヨリ山間ノ一溪路ヲ通ズ、荒神溪トイフ、山中、唐端、志吹等ノ小村アリ、飾東郡ハ形、塑像ノ坐スルガ如シ、面、北ニ向ヒテ神東ニ對シ、印南ヲ踏ミ飾西ヲ戴ク、膝ノ當ル所ハ僅ニ一路ヲ加西ニ通シ、腰、海ヲ帶ビテ南ニ出ヅ○頭ハ廣峰山ニシ

テ増位山、東ニ連ル、山下ヲ大野、平野、白國、井傳居、保城、西  
 中嶋、野里、八代トス、背ニ姫路ノ城市ヲ負ヒ山、井、肩ニ當  
 リ、中村、福中、脊梁ニ亘ル、ミナ城西ニ在リ、城南ヲ豊澤、北  
 條、南條、芝原、莊田、袋尻、野田村トシ、城東ヲ市、郷、阿保、國府  
 寺村トス、○市川、南ニ流レテ郡ノ中央ヲ貫キ、阿成ニ至  
 リテ海ニ注グ、河東ニ高木、佐良和、莊村、小川、勅旨、一本松、  
 山、脇、國分寺、仰着、鈴村、見野、繼村、坂元、本郷、明田、東山、八家、  
 奥山、北原、兼田アリ、天川、源ヲ膝上ニ發シ、小原、八重畑、山  
 崎、豊國、上原田、加納原田、益崎、北山、深志野ノ間ヲ經テ柳  
 着ヲ貫キ、印南郡ニ入り、曾根ニ注グ、海ニ臨ミテ木場、白  
 濱、妻原、阿成、下中嶋アリ

姫路城ハ北、廣峰ヲ負ヒ東、市川ヲ帶ビ南、海ヲ控リ、西  
 ハ飾西郡ニシテ岡陵多シ、○内城ニ陸軍營所ヲ置キ  
 外城ニ大名町、櫻町、小櫻町、市之橋、清水町アリ、小櫻町  
 ニ射楯兵主神社アリ、城下、市坊ヲ連ネ、四隣驛路ヲ通  
 ス、山陽要衝ノ一都會タリ、南面第一條ヲ本町、綿町、坂  
 元町トス、第二條ハ國道ニ當リテ最長シ、東ノ方、神谷  
 町ヨリ國府寺町、一丁町、大黒町、東、魚町、平野町、元益町、  
 二階町、儀町、福中町ヲ經テ西ノ方、船場町ニ達ス、第三  
 條ヲ茶町、古二階町、呉服町、惠美酒町、西、魚町トシ、第四  
 條ヲ和泉町、伽屋町、大工町、紺屋町、西、益町トシ、第五條  
 ヲ北條口、光源寺前、直養、南町、加納町、十二所前トス、四

城之路姫



條五條ノ間ニ亀井町、新身町了  
 リ、又、北ヨリ南ニ諸街ヲ貫キテ  
 數條了リ、中、魚町、白銀町、堅町十  
 リ、一丁町ノ北ニ五軒邸了リ、南  
 ニ坂田町、下寺町裏了リ、大黒町  
 ノ北ニ久長町、塚町、竹田町、生野  
 町、金屋町、福居町、八木町、同心町  
 了リ ○松場ハ分チテ博勞町、相  
 生町、米田町、龍野町、吉田町、景福  
 寺前、柿山伏、小姓町、地内町、大藏  
 前町、富田町、片町、材木町、増位町、

小利木町、鷹匠町、柳町トス、龍野町ニ裁判支廳、羈役所  
 ヲ置ク、地内町ニ本徳寺了リ真宗東派ニ係ル、神谷ハ  
 分チテ西神谷、南裏、北裏、鑄物師町、天神町、橋本町、新町  
 トス ○城北ノ市街ハ野里町ナリ分チテ鏡町、橋之町、  
 福本町、米屋町、五郎右衛門邸、坊主町、河間町、鍛冶町、寺  
 町、大野町、威徳寺町トス ○城南ハ南畝町豊澤村ニ屬ス、延未  
 町、安田町、栗山町延未以下三町ニ屬ス、三宅町、飯田町ヲ經テ  
 飾磨津ニ至ル、其行程、五千餘町、農商雜居、戸ヲ連ネテ  
 櫛比ス  
 飾西郡ハ東、飾東、神東、神西ニ接シ、西、揖東、宍粟ニ接ス、南  
 ハ僅ニ海ヲ受ク、雪彦山、高ク、北ニ時子書寫山、南ニ聳ニ

明神嶽其中間ニ峙ツ、其役所ハ下手野村ニ在リ○雪彦山ハ麓ヲ山内村トシ加屋溪ト稱ス加屋神社ヲ祀ル明神嶽ノ麓ニ神種高長寺村塚本蘆田古瀬畑戸倉アリ書寫山ノ麓ハ書寫河西ナリ○手沼川ハ雪彦山ヨリ發シ菅生莊ヨリ來ル菅生川ヲ合セテ英賀ノ西ニ注グ河ヲ夾ミテ新莊前莊益田糸田置本杉内古知莊又坂官置山富王田御立手野青山蒲田才村則直山崎アリ置本ニ置益山ノ城趾アリ赤松政則ノ舊居ナリ菅生川ニ浴ヒテ南スルハ勤野野畑護持菅生澗乃出六角實法寺町田節西ナリ○山畑今宿國道ニ當リ其北ニ田寺辻井新在家アリ南ニ土山西莊岡田延未中地町坪玉手井口苦編附

城高町加茂構村アリ延未ノ南ニ手柄山アリ山下ニ安田栗山龜山飯田アリ海濱ニ今在家英賀廣畑小坂アリ龜山村ニ本徳寺アリ西波ノ真宗ナリ揖東郡ハ往昔揖西ト合セテ揖保郡ト稱ス東飾西ニ接シ北、宍粟ニ界ス西ハ揖西ト犬牙相交リ南、海ヲ帶ブ○北境ハ林田莊香山莊相並ビ香山ノ南ヲ越部莊トシ林田ノ南ヲ神岡ノ莊トス林田町久保構村笹村松山六九谷林山田中山下口佐見奥佐見林谷ヲ林田莊トシ新宮宮内篠首香山吉嶋下野ヲ香山莊トス曾我井井原段上中莊仙正北村芝田芝田ハ越部莊ニシテ揖西郡ニ屬ス市保馬立舟渡菅崎下野田佐野嶋田北龍野ヲ越部莊トシ伊勢追分野部

西島井、筒井、横内、奥村、大住寺、澤田、田中、寄井、入野ヲ神岡、  
 莊トス○太田、鶴、阿曾、國道ニ當リ太田ニ太田山、太田原  
 アリ、鶴ニ郡役所アリ、斑鳩寺アリ、寺ノ東南ニ檀特山ア  
 リ○片吹川ハ宍粟郡安志溪ノ北ヨリ發シ林田ニ入り  
 林田川トイヒ片吹村ニ至リ出テ、揖西ニ入り揖保川  
 ニ會ス、大市川ハ大堤村ヨリ發シ大市、太田、宮内ヲ經テ  
 揖保川ノ河口ニ會ス、二水ノ間ニ在リテ國道ヲ夾ム者  
 ハ小宅、莊、廣山、莊、鶴、莊、大市、莊、岩見、莊ナリ、日飼、堂本、長真、  
 片山、末政、宮脇、小宅、中村、北村、沖村、高敷、井上、片吹ヲ小宅、  
 莊トシ廣山、中井、松尾、阿曾、立岡、矢田部ヲ廣山、莊トス、又、  
 内山、福田、馬場、鶴、東南、東保、佐用岡ヲ鶴、莊トシ打越、石倉、

相野、太市、廣坂、西脇ヲ太市、莊トシ老原、常金、宮本、松代、福  
 地、蓮常寺、系井、竹廣、吉福、岩見、構ヲ岩見、莊トス○海濱ハ  
 福井、莊ナリ又、網干ト稱ス、天満、長松、平松、吉美、大江島、新  
 在家、沖濱、西土井、田井、宮内、津市場、餘子濱、熊見、山戸、宮田、  
 丁村、朝日谷、和久、高田、坂上、福井、米田、塚森トス、宮内村ニ  
 魚吹、神社アリ俗呼テ津之宮ハ幡ト稱ス  
 家嶋、群嶋ハ揖東郡ニ属シ斜ニ海上ニ連リテ西南ヲ指  
 ス、大ナル者ヲ家嶋、上嶋、鞍懸嶋、太嶋、淡加嶋、防勢嶋、西嶋、  
 院家嶋、松嶋トス、小ナル者ハ其數五十二過久、総テ稱シ  
 テ家嶋四十八嶋ト呼ブ、其人家アル者ハ家嶋、防勢嶋ノ  
 ミ、家嶋ニ真浦港アリ家嶋神社ヲ祀ル



揖西郡ハ役所ヲ龍野ニ置ク、其、宍粟、佐用ニ界シ東ハ揖  
 東ニ西ハ赤穂ニ接ス、南面ハ海ヲ受ケテ水陸、相出入ス  
 ○栗栖川、北境ヨリ發シ揖東郡ニ入リ揖保川ニ佐野ニ  
 合ス、上流ヲ栗栖莊トス、平野、能地、福栖、千本、栗町、鍛冶屋、  
 時重、牧村、大屋、善定、茹原、角龜村アリ、其南ヲ赤原莊、平井、  
 郷、布施、郷、三箇、保トス、菅蒲谷、新宮、赤原、構、田井、竹刀、龍子、  
 北山ヲ赤原莊トシ中垣内、清水、佐江、前地ヲ平井郷トシ  
 住吉、北澤、尾崎、南山、小畑、土師、竹原ヲ布施郷トシ小犬丸、  
 長尾ヲ三箇、保トス○龍野城市ハ揖保川ノ西ニ據リテ  
 一都會ヲナス、小神、日山、半田、富永、四箇、大道、野田、新在家、  
 正條、揖保、今市ヲ并セテ揖保莊トス、其東ハ浦上、莊ナリ、



龍野 城市

中臣、山下、西構、門前、松原、東月、榮  
 村、萩原、真砂村トス、門前、西構、正  
 條、ハ國道ニ當ル、正條ノ西國道  
 ニ當リテ神戸、莊アリ、原村、片嶋、  
 森田、山津屋、本條、北山、二塚、養久、  
 大門、那波野トス○揖西ニ在リ  
 テ岩見莊ニ屬スル者ヲ上河原  
 トシ海濱ハ又都ベテ網干ト稱  
 ス餘部、濱田、刈屋、中嶋、下村、釜屋、  
 黒崎、岩見、山田、鏡岩トス、黒崎ニ  
 岩礁アリ沖ノ投石ト呼バ、濱田

ニ龍門寺アリ盤桂和尚ノ開基ナリ○正條ノ南ニ下リ  
 テ市場、袋尻、浦部、金剛山、馬場村アリ都テ河内谷ト稱ス、  
 其南ヲ室津トス、港灣遠ク陸地ニ入り水深ク山、高ク泊  
 舟、最便ナリ、港岬ニ加茂神社ヲ祀ル、祠下ニ三小嶋アリ  
 共ニ辛荷嶋ト呼ブ、灣ヲ隔テ、野瀬村アリ、赤穂郡ニ接  
 ス、野瀬ヨリ斗出シテ長岬ヲナス者ヲ金崎トス、端ニ君  
 嶋、鬘嶋赤穂郡ニ屬スアリ  
 赤穂郡ハ東ハ揖西ニ界シ北ハ佐用ニ接ス、南ハ海ヲ帶  
 ビ西ハ備前、和氣郡ニ連リテ國界ヲ分ツ、赤穂川、又、千草  
 川ト呼ビ大川ト呼ブ、郡ノ正中ヲ貫キ溪間ノ小流、東西  
 ヨリ會シ村落多クハ水ニ據ル○假屋城市ハ赤穂川ノ

海口ニ在ル一都會ナリ、郡役所ヲ置ク、東ニ中村、尾崎、新  
 濱アリ尾崎ニ八幡宮ヲ祀ル、祠宇壯觀ナリ、西ニ塩屋、新  
 田、大津、木生谷、折方、鷓和村アリ、村々海ヲ煮テ塩産甚盛  
 ナリ、網崎ハ鷓和ノ南ニ斗出シテ灣ヲ抱ク、灣中ニ齒梁  
 嶋、戸嶋アリ○海門ノ名アル者ヲ坂越、那波、相生トス、坂  
 越、最良港ナリ、坂越、那波ノ間ニ佐方、高野アリ其道ヲ鷹  
 取峠トス、海岸ノ山路ナリ○池内、陸村、後明、入野、上松、野  
 々、八洞、雨内、牟禮、横尾、原村、東有年、橋原、中山、西有年、梨原、  
 寺、東ヨリ西ニ列リテ國道ヲ夾ム、國道ヨリ南、赤穂川ニ  
 據リテ真殿、立崖、目坂、木津、濱市、砂子、野中アリ、上流ニ據  
 リテ小赤松、大酒、楠木、細野、河野原、赤松、苔繩、柏野、大枝、上

郡井上、大持、竹方アリ、赤松ニ白旗城趾アリ、苔繩ノ城趾  
 ト河ヲ隔テ、對ス、白旗ハ播磨守源季房ノ舊居、具平親  
 王ノ五世、赤松氏ノ始祖ナリ、苔繩ハ則祐ノ築キレ、圀  
 心氏ノ第三子ナリ、○矢野川東北境ヨリ出テ、南下シ  
 西折レテ、園道ヲ廻リ、大川ニ會ス、上流ニ據リテ、村ヲナ  
 ス者ヲ二柏野、三瀬山、龍下、森村、瓜生、神村、釜出、中野、金坂、  
 二、木、真廣、下田、寺田、上村、菅谷、小河、土井、福井、若狹野トス  
 ○白旗山ノ後ヨリ發シ、赤穂川ニ上郡ニ會スル、水ヲ鞍  
 位川トス、水ニ據リテ、大富、金出地、野乘、尾長谷アリ、是ヲ  
 鞍位ノ郷トス、其南ニ高田郷アリ、高田宿、高田中野、宇野  
 山、佐用谷、小野豆、奥村、宇治山、神明寺、與井、西野山、正福寺、

赤穂城塩濱



釜嶋、林治トス、○安室、莊ニ大小  
 二流アリ、大ナル者ハ行頭村ヨ  
 リ發シ、小ナル者ハ旭日村ヨリ  
 發シ、共ニ赤穂川ニ入ル、小流ノ  
 上流ヲ岩水溪トシ、旭日、岩水  
 リ、大流ノ傍ニ在ル者ヲ安室溪  
 トス、行頭、高山、八保、別名、下村、山  
 里、落地、栗原、等ノ村ナリ  
 佐用郡ハ、形、葵狗ノ首ノ如シ、口  
 鼻ハ東ニ向ヒ突出シテ、尖栗、楯  
 西、赤穂ノ間ニ夾マリ、頂、頂ハ、美

作、英田、吉野ニ連リ頸ハ赤穂ト和氣トニ接ス、鷲栖山、北ニ峙テテ頂ニ鎮シ大撫山、西ニ聳エテ頂ヲ護ル、共ニ郡中ノ望ナリ、千草川、安栗郡ヨリ来リ上津川ト呼ビ熊見川ト呼ビ地ニ從ヒテ名ヲ異ニス、西流シテ志文川ヲ合セ久崎川ト呼ブ、願下ニ至リテ江川ト久崎ニ會シ赤穂郡ニ入り赤穂川トイフ、江川ハ又佐用川ト呼ブ、源ヲ葵頂ヨリ發シ平福ヲ經テ金近川ヲ合セ佐用ニ至リテ木島ヨリ来ル西江川ヲ合セ上月ニ至リテ才、元川ヲ合セ南下シテ千草川ニ會ス○久崎ハ二流ノ會スル所ニ在リテ是レヨリ始メテ舟楫ヲ通ズ、東ニ家内、栴田、多賀、安川、大下、三尾、大畑アリ、西ニ上月、寄延、目高、秋里、西新宿、

大日山、小日山、カ万、須安、西大島、宇根村アリ、栴田、瀑ハ、又飛龍、瀑ト號ス高五十尺○三日月驛ハ乃井野城市ニ連リテ小都會ヲナシ郡ノ東南ニ在リ、其東ヲ本郷、真宗、春我、志文トシ北ヲ徳久、平松トス、西ハ、末廣、土井、小山、米田、中嶋、林崎ニシテ南ハ廣山、弦谷、三原、寶藏寺ナリ○佐用驛ハ中央ニ在リテ四通ノ地ナリ、郡役所ヲ置久、西ニ山田、中山、福吉、本郷、大垣内、皆田アリ、南ニ真盛、山脇、早瀬、仁位、圓光寺、金屋アリ北ニ圓應寺、横坂、金近、長谷、本位田、宗行、平福、庵村、大島、末包アリ、本位田ニ佐用津姫神社ヲ祀ル、平福ハ高取街道ノ驛路ニシテ山間ノ小都會ナリ、西ノ方、大撫山ヲ繞リテ長尾、福澤、仁方、豊福、淀村、西河内、大

水谷、櫻山、福中、才金、等アリ

実粟ハ全郡、皆山、溪間、村ヲ占メ、溪、皆水アリ、神西、飾西、東ニ接シ、揖東、揖西、佐用、南ニ連ル、北ヨリ西ニ回リ、大山脈ヲ隔テ、但馬、因幡ト國界ヲ分ツ、役所ヲ山崎町ニ置ク、○実粟川ハ出石川又大川ト呼ブ、揖保川ノ上流ナリ、叡山ノ麓、引原谷ヨリ發シ、三方川、染河内川、伊澤川、菅野川ヲ并セテ、揖東郡ニ入ル、河ヲ夾ミテ、引原溪、玻璃溪、安積溪、神戸溪、野口溪、石保溪、拍野郷、比地郷アリ、戸倉道谷、鹿伏、引原、音水、原村ヲ引原溪トス、音水、鐵山アリ、皆木、上野、今市、谷村、飯見、齋木、有賀、安賀、小野ヲ玻璃溪トシ、安積、西安積、杉田、日見谷、閨賀ヲ安積溪トス、安積ノ西ニ黒尾山アリ、又瓦山トイフ、市場、須行名、伊和、安黒、嶋田、木谷、杉、瀬、清野、與位、母橋ヲ神戸溪トス、母橋ニ野原、瀑アリ、高百三十尺、須行名村ニ伊和神社アリ、是レヲ播磨ノ一ノ宮トス、野、上、田、井、五十波、岸田、矢原ヲ野口溪トシ、神谷、三津、高所、中村、三谷、須賀澤ヲ石保溪トス、山崎町ハ地、稍廣ク、市街、繁富、肆店、揃ヒシ、溪谷口ノ一都會ナリ、諸溪、皆道ヲコ、ニ取ル、山崎、山田、廣瀬、船元、野村、鹿澤、千本屋、御名、中井、鶴木、金谷、段村、春安、奥小屋、門前、加生、木谷、市場、高下、青木、益田ヲ并セテ、拍野郷トス、菅野川、菅野谷市場高下青木益田ヲ云フヨリ發シ、郷中ヲ貫キテ、大川ニ御名ニ會ス、比地郷ハ揖東ノ界ニ在リテ、比地、川戸、宇原村ナリ、○三方川ハ源ヲ

ア、リ、又瓦山トイフ、市場、須行名、伊和、安黒、嶋田、木谷、杉、瀬、清野、與位、母橋ヲ神戸溪トス、母橋ニ野原、瀑アリ、高百三十尺、須行名村ニ伊和神社アリ、是レヲ播磨ノ一ノ宮トス、野、上、田、井、五十波、岸田、矢原ヲ野口溪トシ、神谷、三津、高所、中村、三谷、須賀澤ヲ石保溪トス、山崎町ハ地、稍廣ク、市街、繁富、肆店、揃ヒシ、溪谷口ノ一都會ナリ、諸溪、皆道ヲコ、ニ取ル、山崎、山田、廣瀬、船元、野村、鹿澤、千本屋、御名、中井、鶴木、金谷、段村、春安、奥小屋、門前、加生、木谷、市場、高下、青木、益田ヲ并セテ、拍野郷トス、菅野川、菅野谷市場高下青木益田ヲ云フヨリ發シ、郷中ヲ貫キテ、大川ニ御名ニ會ス、比地郷ハ揖東ノ界ニ在リテ、比地、川戸、宇原村ナリ、○三方川ハ源ヲ

東北境ニ發シ數流ヲ并セテ大川ニ安積ニ會ス、沿河ノ  
 村都テ三方溪トイフ、倉床、横山、公文、黒原、井内、岸田、千町、  
 草木、百千家、滿、森、添、三方町、河原田、福野、福中、福知、生、栖、西  
 深、深河谷、等ナリ、河原田ニ阿舍利鐵山アリ、漆河内川ハ  
 漆河内溪ニ在リ、東河内村ヨリ出テ能倉、野田ヲ過ギテ  
 大川ニ市場ニ會ス○伊澤川ハ小茅野ヨリ發シ瓦山瀑  
 ノ下流ヲ合セ上野、中野、下野ヲ過ギ伊澤溪ニ入り大川  
 ニ今宿村ニ會ス、伊澤溪ハ梯村、大谷、片山、牧谷、宇野、下町、  
 生谷、横須、上寺、莊、能、今宿、等ナリ、小茅野ニ三室鐵山アリ  
 ○安志川ハ皆河村ノ奥關ヨリ發シ溪間ヲ流レテ狭戸  
 村ニ至リテ揖東郡ニ入ル、片吹川ノ源ナリ、流ニ沿ヒテ

皆河、枋原、末廣、安志、名坂、三、森、植木野、長野、益野、狭戸、瀨川、  
 三坂アリ安志溪トイフ、土萬川ハ土萬溪ニアリ、佐用ニ  
 入りテ志文川ト呼ビ久崎川ニ合ス、水涯ニ大澤、益山、土  
 萬、葛根アリ○千草川ハ東河内村ヨリ出テ、千草溪ヲ  
 流レ船越山ノ東ヲ過ギ三河溪ヲ經テ佐用ニ入ル、赤穂  
 川ノ上流ナリ、東河内、西河内、河呂、岩野、遠、鷹、巢、千草、黒土、  
 西山、室村、七野、下河野ヲ千草溪トシ東河内ニ天兒屋鐵  
 山アリ、船越、河崎、三河、下野、添野ヲ三河溪トス、船越山ニ  
 瑠璃寺ヲ置ク  
 神東神西ハ往昔一郡トシ神崎郡トイフ、市川、中間ヲ貫  
 キテ二郡ノ界ヲ畫シ東ハ加西、多可ニ連リ南ハ飾東ニ

生野橋



西ハ飾西、宍粟ニ接シ北ハ僅ニ  
 但馬ノ朝來ニ交ル、郡共ニ小十  
 リ役所ヲ屋形ニ置キ二郡ヲ攝  
 ス○笠形山ハ、神東、加西、多可ノ  
 界ニ跨リ國中第一ノ高山ナリ  
 播磨富士ト呼ブ、岡部川、麓ヨリ  
 發シ市川ニ田中ニ會ス、流ニ沿  
 ヒテ牛尾、尾瀨、加保、喜村アリ上流  
 ヲ牛尾瀨トシ下流ヲ瀨加瀨ト  
 ス、粟賀ハ福本ニ連リテ一市街  
 ヲナシ北ニ中村、加納、吉富アリ

東ニ山田、根守野アリ、粟賀川ノ源ナリ、粟賀川又、根守谷  
 川トイフ、西ニ柏尾、貝野アリ、南ニ寺野、屋形、小畑、淺野、川  
 邊、田中アリ○西光寺野ハ甲山ノ北、妙徳山ノ南ニ在ル  
 曠野ナリ、甲山ハ豐富村ニ在リ、山頂ハ幡宮ヲ祀ル、妙徳  
 山ハ田原神社ヲ祀ル、俗呼テ田原文珠トイフ、曠野ノ北  
 ヲ田原トシ東ヲ大貫、八千種、多田、山田、牧野トシ西ヲ松  
 津トシ南ヲ豊富、柳蔭、神谷トス、市川ノ西ニ在リテ神東  
 ニ屬スル者ハ砥板、仁豊野ナリ○神西郡ハ市川ノ上流ニ  
 森垣、真弓、初原、川尻、湍村、栗村、川上、長谷、大川、鍛冶、寺前ア  
 リ太田、瀑ハ小田原ノ峰山太田ニ在リ高三百四十尺、下  
 流ニ小田原、宮野、高朝田、上岩、比延アリ○七種山ハ神西、

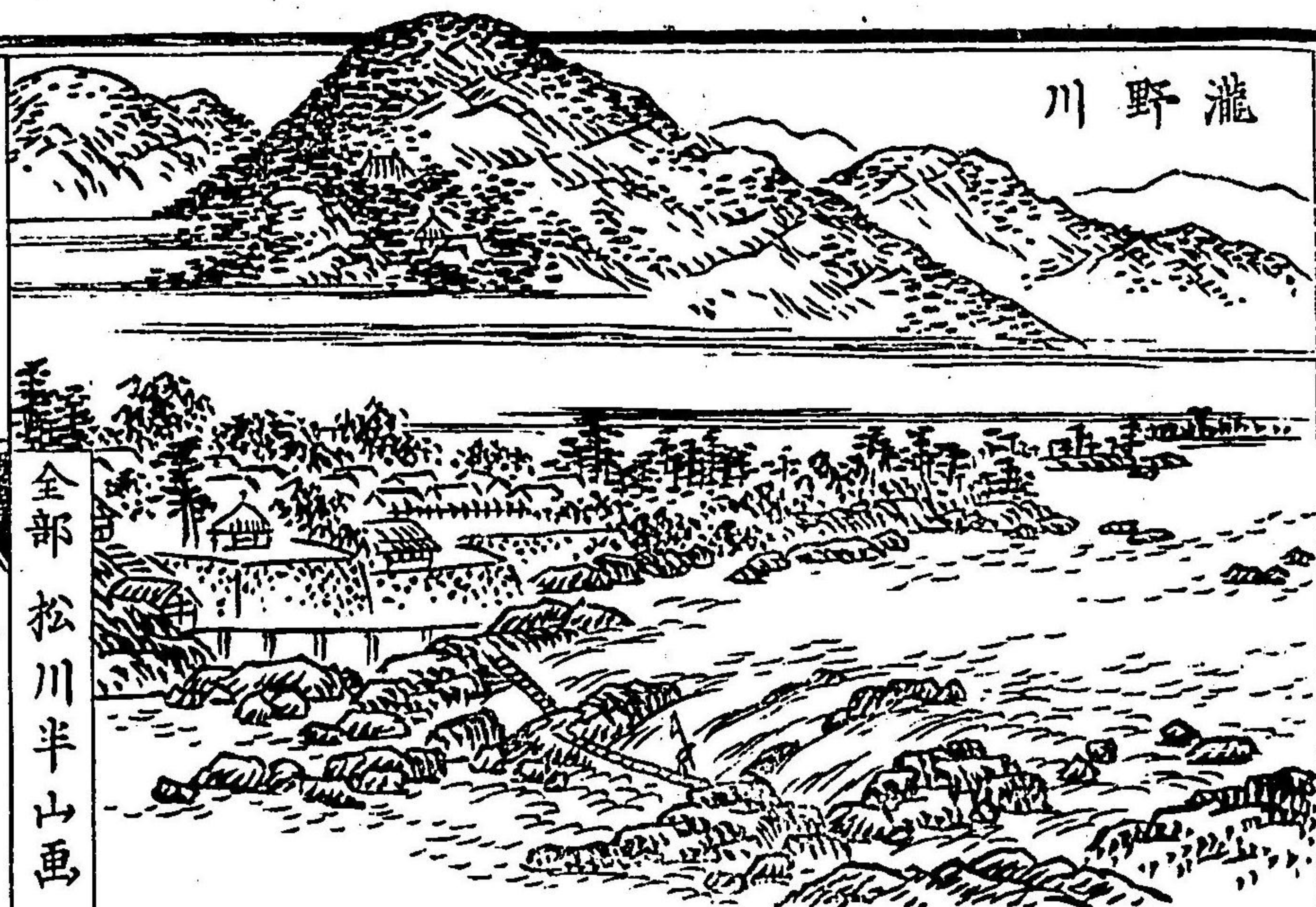
飾西ノ境上ニ立テ瀑布アリ七種川ノ源ナリ高二百十  
 尺是ヲ望ミテ東ニ羅列スルハ新野野村下澤美佐鶴居  
 神崎田中小室千原小谷近平甘地谷村奥村坂戸田口山  
 崎福崎馬田福田ナリ○七種川ノ來リテ市川ニ會スル  
 所ヲ西治高橋トス南ニ下リテ溝口岩部廣瀬中屋中野  
 犬飼須賀院野田土師矢田部行重香呂田野相坂アリ相  
 坂ニ八徳山アリ八葉寺ヲ置ク山北ニ中寺恒屋中村久  
 畑西谷高岡アリ  
 國ノ北境ニ在リテ大魚ノ尾ヲ掉ヘル者ハ多可郡ナリ  
 頭ハ多紀加東ニ觸レ尾ハ神東神西朝來ヲ擊ツ腹ハ加  
 西ヲ抱キ背ハ氷上ヲ負フ○尾ノ尖ヲ三國岳トス荒田

川ノ源ナリ荒田川一ニ杉原川トイフ山脚ヲ下リテ清  
 嶋大川大箸門三原杉部豊久間多神等アリ尾端ニ福畑  
 越岩猪篠大山アリ○荒田神社ハ播磨ノ二ノ宮ト號シ  
 祠下ヲ福原村トス荒田川ヲ隔テ門前安樂田東山田  
 口牧野新町鍛冶屋天田岸上間子村アリ○中村町ハ魚  
 身ノ正中ニ在リテ郡役所ヲ置ク東ニ森本安田アリ西  
 ニ高岸奥中徳畑茂利安坂麴屋坂本アリ南ニ羽山上野  
 中大木下曾我井市原前嶋西田井富田富吉郷瀬アリ○  
 船町ハ瀧野川ノ上流ニ在テ田高石原大伏蒲江寺内大  
 垣内西嶋阪本大野上野嶋村津萬戸田西脇小坂高田井  
 和田谷村平野野村板波等西岸ニ連ル其東岸ハ小苗黒



田、前坂、岡村、喜多、大門、津万井、福地、止延、塚口、掘村、高嶋、和布、高松ナリ、又其東、山ヲ隔テ奥畑、中畑、門柳アリ○金倉山ヨリ小流ヲ發シ流ニ浴ヒテ魚腹ニ孕マル、者ヲ大屋、天船、豊谷、貴船トス  
 加東郡ハ往昔、加西ト合シテ加茂國トイヒ國造ヲ置ク、後、國ヲ廢シテ郡ヲ置キ尚、加茂郡ト稱ス、其東西ニ分テルハ何レノ世ニアルヲ知ラス○郡、良、坤ニ長ク、巽、乾ニ短シ、良境ハ攝津ノ有馬、丹波ノ多紀ニ接シ、坤ハ印南ニ巽ハ美囊ニ接ス、乾ニ界ヲ交フルハ加西、多可ナリ○加西、多可ト交ル所ニシテ三郡ノ境上ニ屹立シ麓ニ瀧野川ヲ帶ブル者ハ五峰山ナリ、山頂ニ光明寺アリ又、光明

瀧野川



全部松川半山画

寺山ト呼ブ、山下ハ瀧野、河高ナリ、河中叢アリ兩岸ニ達ス、奔流コレニ激レ忽テ瀑トナル、瀧野ノ名コレヨリ起ル、沿河ノ村里、復井、河合中村、西村、新部、三和栗生、西脇、阿形、福旬、来往、泰田ハ西岸ニ在リ、曾我、多井田、新町、北野、穂積、垂水、貝原、野村、上田、大門、古瀬、高蔵喜敷地、王子、葉田、久下山、大嶋、太郎大夫、檜山ハ東岸ニ在リ、檜山ニ室山ノ古戰場アリ

平氏ノ行家ヲ破リシ所○中央ニ在リテ市街ヲナクハ  
 社村ナリ、佐保、神社アリ、郡役所アリ、コレヲ繞リテ家原、  
 鳥井、田中、出水、福吉、澤部、東實、山國、松尾、等ノ村アリ○小  
 野町ハ郡ノ南ニアリ、土橋、中島、淨谷、黒川、奥村、中村、岳井、  
 等コレヲ圍ム、山田、嶋谷、長尾、後谷、萬勝寺ハ羨囊ノ界ニ  
 連ル○東條川ハ二源アリ、一ヲ越道川トイヒ一ヲ鴨川  
 トイフ、御嶽山ヲ夾ミテ發シ黒谷ニ會シテ西流シ龍野  
 川ニ入ル、御嶽山ニ清水寺アリ、觀音大士ヲ置ク、河岸ノ  
 村里ヲ東條溪トイフ、少分谷、長貞、永福、森村、横谷、岡本、藪  
 村、東垂水、大畑、中谷、池田、曾根、脇本ハ河南ニ在リ、上鴨川、  
 秋津、黒谷、椅藤谷、天神、岩屋、森尾、新定、吉井、榮枝、小澤、厚利

松澤、小田、浮坂ハ河陽ニ在リ、平木、下鴨川ハ二源ノ中間  
 ニ在リ、溪ヲ出テ下流ノ岸ニ在ル者ハ舟名、菅田、中、番、下  
 番、屋渡、久保水、古川等ナリ○三草川ハ三草山ノ麓ヲ流  
 レ久米川ヲ合セテ龍野川ニ入ル、三草山ハ義經ノ平氏  
 ト戰ヒシ所ナリ、山麓ニ馬瀬、山口、三草、永富、稻尾アリ、久  
 米川ノ上流ニ廻淵池、内、畑村、久米、藤田、木梨アリ、三草川  
 ノ下流ニ梶原、喜田、中村、窪田アリ  
 加西郡ハ役所ヲ北條町ニ置ク、東ヲ加東、北ヲ多可、西ヲ  
 神東、南ヲ印南トス、西南隅、僅ニ飾東郡ニ接シ西北隅、深  
 ク多可、神東ノ間ニ突出ス、全境皆高原ナリ○北條町ハ  
 繁華ノ市街ナリ、商家、旅店、戸ヲ比ベテ富ム、山間ノ大市

場タリ、市村、上野、東南村、西南村、高室、古坂、横尾、栗田、小谷、  
谷村ヲ并セテ酒見郷ト稱ス、酒見神社アリ住吉四坐ヲ  
祀ル、四周ノ村ヲ山下、坂元、福居、吉野、谷口、吸谷、窪田、畑村、  
西谷、鴨谷、段下、中西、尾崎、大村、鎮岩、横田、岸呂トス○在田  
川ハ萬願寺山ヨリ出テ普光寺川千年川ヲ合セ如東ニ  
入り瀧野川ニ會ス、上流ニ萬願寺、道山、若井、大内、養田、廣  
原、上野、佐谷、別所、北村、殿原アリ在田郷トス、殿原ヨリ南  
ニ下リテ密倉、玉野、豊倉、宮木、中野ハ西岸ニ在リ、越水、中  
富、嶋村、西野々、山枝、朝妻、祭昌、栗原田、網引ハ東ニ在リ、千  
年川ノ岸ニ中山、大柳、劍坂、西長、東長、兩月、戸田、井、王子、野  
田、笠原、半居、琵琶、甲、野條、鷲野アリ○法華山、節東、印南ヲ

背ニシテ境上ニ峙テ山腹ニ一乘寺アリ、麓ニ坂本、三口、  
倉谷アリ○西北隅ニ突出スル所ヲ大和トス、三原川ヨ  
ノ際ニ發ス、下流ニ明樂寺、落方、上新田、合山、下新田、水尾、  
下郷、國正、田谷アリ都ベテ高莊トイフ○普光寺ハ鎌倉  
峰ニ連リテ河内村ニ在リ、山川、馬渡谷、大工、鍛冶屋、油谷、  
小印南、富家ヲ合セテ富家莊トス、普光寺川ハ普光寺山  
ヨリ發シ流ニ沿ヒテ満久、河原、池上、野上、常吉、都深、別府、  
青野、青富アリ  
羨叢郡ハ形、瓶子ヲ傾クル者ノ如シ、底上ニ向ヒ口、下ニ  
注グ、其水ヲ三木川トス、源流、數條、皆、底ヨリ涌出ス、桶津  
ノ八部有馬等ノ界ニ在リ、聚リテニ流トナリ一ヲ志深

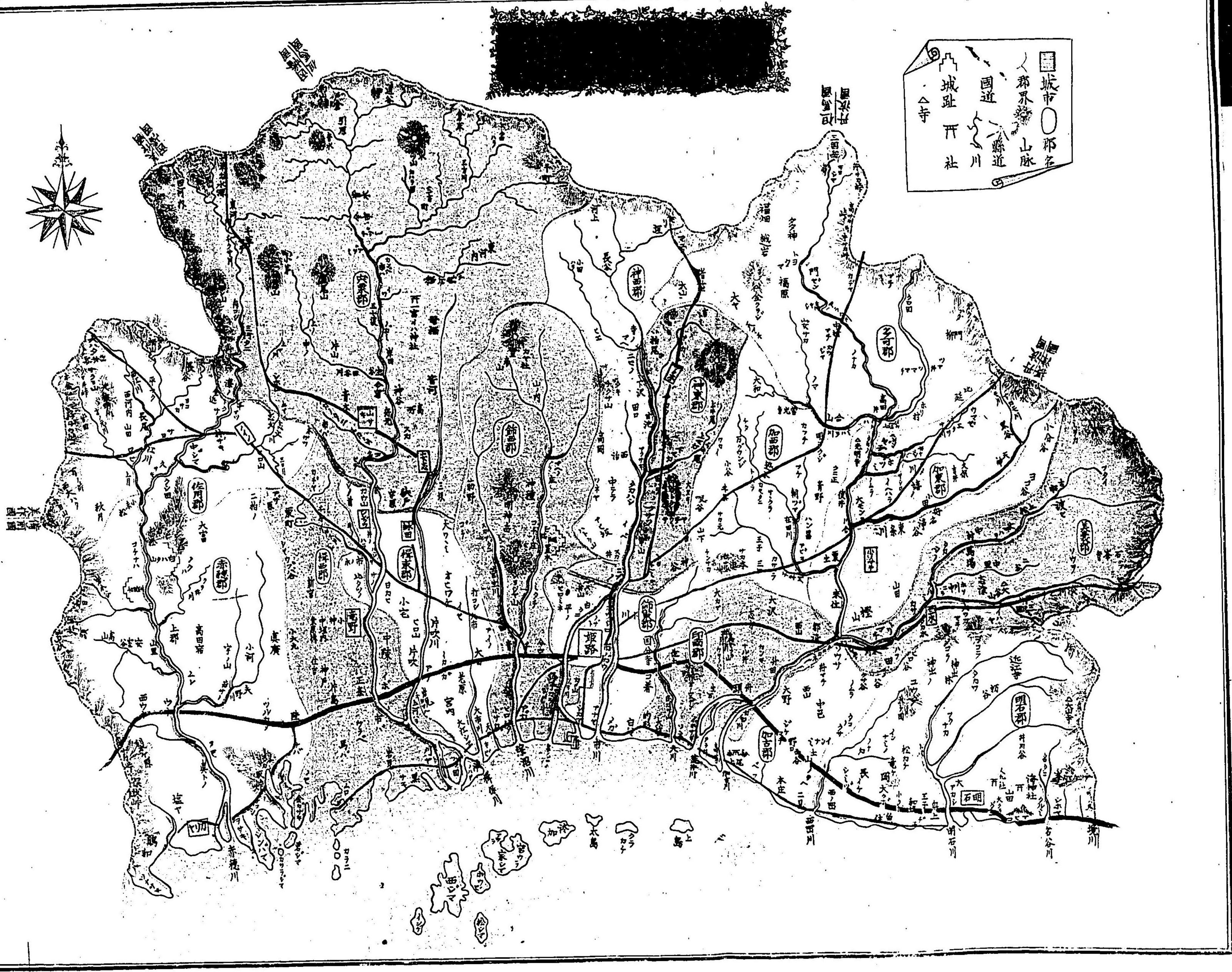
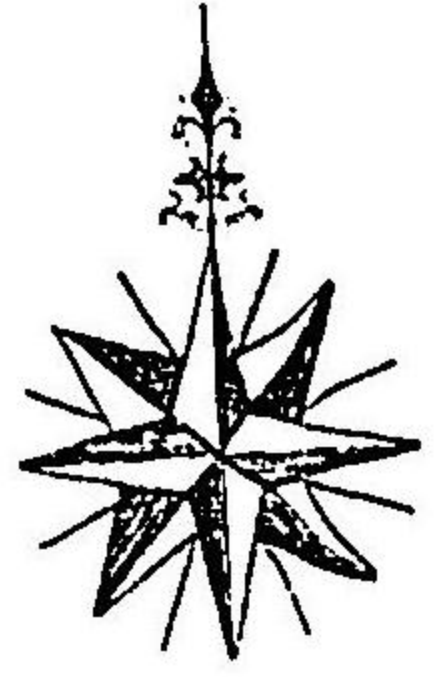
川トシ一ヲ吉川トス、流レテ肩ニ至リ三木町ノ東ニ會  
 ス、瓶口ニ在リテ水ヲ受クル者ハ加古、印南ノ界ニ在リ、  
 是レヲ加古川トス、兩腹ヲ持スル者ハ明石、加東ナリ、  
 三木町ハ郡役所ヲ置キ小都會ナリ、市人多ク鍛鐵ヲ業  
 トス、三木川ニ沿ヒ東南ニ下リテ瓶口ニ達スル者ヲ高  
 木、這田、花尻、石野、興治、新田、久留美、加佐、跡部、平田、太村、烏  
 町、近藤、新田、和田、正法寺トス、○志深川ニ沿ヒテ東ヨリ  
 西ニ下ル者ヲ淡河谷トス、野瀬、中山、行原、木津、萩原、淡河、  
 下村、戸田、三津田、御坂、井上、志深、中村、安福田、窟屋、細目、吉  
 田、宿原、大塚、府内、長屋、與呂木、平井、廣野、小林、新田、等ナリ、  
 木津ノ北ニ僧尾アリ、御坂ニ御坂神社ヲ祀ル、其北ニ大

谿山アリ大谿寺ヲ置ク、窟屋ニ縮見石屋アリ、日下部氏  
 ノ難ヲ避ケレ所ナリ、○瓶底ニ石峰山アリ石峯寺ヲ置  
 ク、寺ヲ繞リテ坐スル者ハ神影、東畑、北畑、神田、豊岡、東畑、  
 楠原、水上、奥谷、西奥、米田、湯谷、田谷、法光寺ナリ、吉川ノ上  
 流ニ在リテ底ニ沈メルハ貸潮、渡瀬、山上、古市、實樂、古川、  
 有安、鍛冶屋、大畑、大澤、吉安、稻田、金會、福吉、毘沙門、市瀬、福  
 井、畑枝、上荒川ナリ、武士山ノ麓ニ連ナルハ上、中村、前田、  
 富岡、新田村ナリ、○瓶ノ腹ニ元千テニ谷川ヲ挾ム者ハ  
 瑞穂、中里、垂穂、増田ナリ、吉川谷ニ在ル者ハ長谷、上松、久  
 次、里脇、吉祥寺、摸村、善祥寺、笹原、大嶋、殿畑、南畑、保木、裾原、  
 東村、蓮花寺、馬場、中村、桃坂、高篠、高畑、桃津、金谷、脇川、豊地、

細川中村、西村ナリ、細川ハ冷泉氏ノ舊知、惺窩先生ノ生  
レシ地

改正増補播磨地誌略終

〇 城市  
 〇 郡名  
 〇 郡界  
 〇 山脉  
 〇 国道  
 〇 縣道  
 〇 川  
 〇 城址  
 〇 神社  
 〇 寺





明治十二年四月三十日版權御願  
同年五月十四日版權免許

全十五卷

著者

兵庫縣士族

春山第彦

播磨國飾東郡坊主町五十三番地

出版人

同縣平民

本莊輔二

同國同郡米田町十九番地

