

90
2
100

讀經闕闕音用

3

特 30
325

讀經開闢音用

先道守師著座

次諸僧著座

次愍礼伽陀

合曲
出青焉



一越調

雙平一盤黃
雙平一盤
角嬰商 官嬰羽 徵 角嬰商 官嬰羽

先

請

你

陀

入

道

場

日

不

井

違

弘

願

應

特

迎

三

觀

音

勢

至

塵

沙

衆

從

佛

乘

華

來

入

會

次導師著禮盤禮佛三度

諸僧同時惣禮三度

次磬打取香爐

次唄 呂曲 出音 徽

雙調

黃雙下平一盤

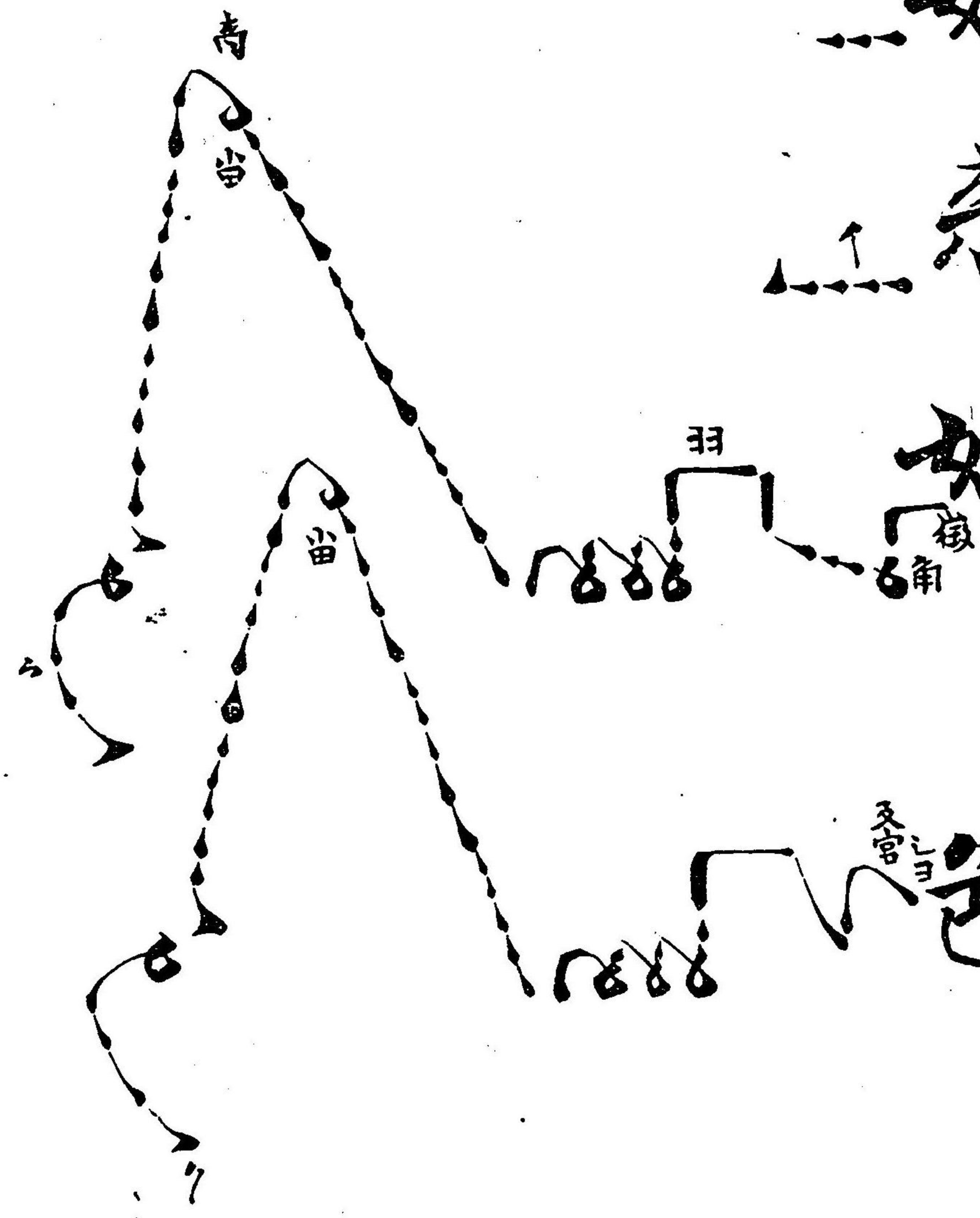
商宮 羽 徵 角

二

如來

妙

色



問

無

與

等

中
頃

身

世

雙調

下平一盤黃雙

反宮羽 徽 徵 角 商 宮

呂曲
出音
樣

上

散筆

呂曲
出音
様

是
故
今
敬
礼

無
比
不
思
議

平調

平上盤鬼下

宮羽徽角商

願こ我の在羽道の場同

香の華の供の養の佛の

誓申願の莊の嚴の清同淨の土の

見の聞の歡の喜の證の無の為の

衆等廻心皆願往

手執香華常供養

香華供養佛

願以此功德平等施一切

同發菩提心
往生安樂國

香華供養佛

次磬

次表白

次佛名

中曲
出音羽

一越調

一盤黃雙平一盤

宮嬰羽 徵 角嬰商 宮嬰羽

檀林寶座ノ上ノ川
斯梵ノ影向ノ夕ノラノ

次磬

次揚經題

中曲
出青宮

甲 南無佛說無量壽經

乙 南無佛說無量壽經

次諸僧讀經

次磬亦止經

次置經取香爐

次六種

中曲
出音

一越調

黃雙平一黃

徵角嬰高宮徵

供養淨陀羅尼一切誦打

一
二
三
四
五
六
七
八
九
十

敬禮常住三寶

一
二
三
四
五
六
七
八
九
十

敬禮一切三寶

一
二
三
四
五
六
七
八
九
十

我今歸依釋迦牟尼

一
二
三
四
五
六
七
八
九
十

見真大師傳燈諸師

一
二
三
四
五
六
七
八
九
十

三部妙典 願於生生

以一切衆 淨妙供具

供養無量 無邊三寶

自他同證 與上菩提

次導師降禮盤

次還著本座

次伽陀

願以此功德

平等施同

一切

同發菩提心

往生安樂國

讀經中間音用

先導師著座

次衆僧著座

次惣礼伽陀

合曲
出音尚

三

一一光明相續照

照同覓念佛往生人

欲比十方諸佛國

極樂安身實是精

璣路經中說漸教

萬劫^同修功證不退

觀經彌陀經等說

即是頓教菩提藏

次導師寄禮盤下取香爐三拜

次置香爐登禮盤

次磬打取香爐

次三禮

呂曲
出音嶽

盤涉調

真息

下

漸上

各音
角南

一切恭敬

自歸依佛

當願衆生

躰解大道 發無上意

自歸依法

當願衆生

深入經藏

智慧如海

自歸依僧

當願衆生

統理大衆 一切無身

次如來唄 呂曲 出音 傲

如來妙色身 世間無与等

無比不思議 是故今敬礼

如來色無盡 智慧亦復然

一切法常住 是故我歸依

次磬打

次揚經題 十由宮一懸調

南無佛說無量壽經

南無佛說無量壽經

六ノ六ノ

南無佛說觀無量壽經
南無佛說觀無量壽經
南無佛說阿彌陀經
南無佛說阿彌陀經

次諸僧讀經

次磬打止經

次六種

中曲
出青嶽
一越調

供養淨陀羅尼一切誦打

敬禮常住三寶

敬禮一切三寶

我今歸依釋迦牟尼

見真大師傳燈諸師

三部妙典願於生生

以一切眾淨妙供具

供養無量無邊三寶

自他同證與上菩提

次導師降禮盤

次還着本座

次伽陀

願以此功德

如前

讀經結願音用

先導師看座

次衆僧看座

次惣礼伽陀

合曲
出音高

先請弥陀入道場

不違弘願應時迎

觀音勢至塵沙衆
從佛乘華來入會

次導師著礼盤礼佛 三度

諸僧同時惣礼 三度

次磬打取香爐

平調

次唄

律曲

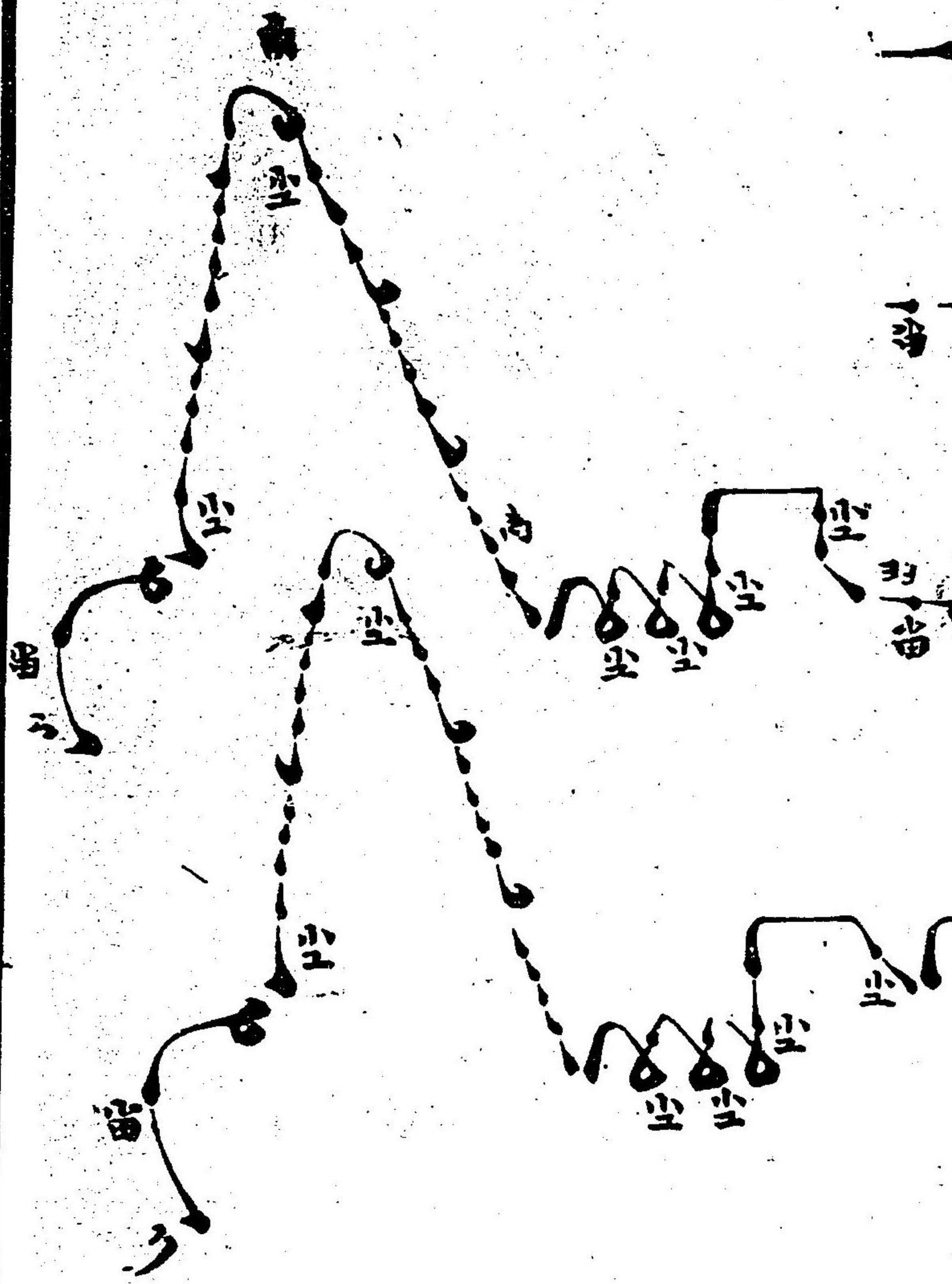
黃下平上盤

南尚宮羽徽

上二

一 如来妙

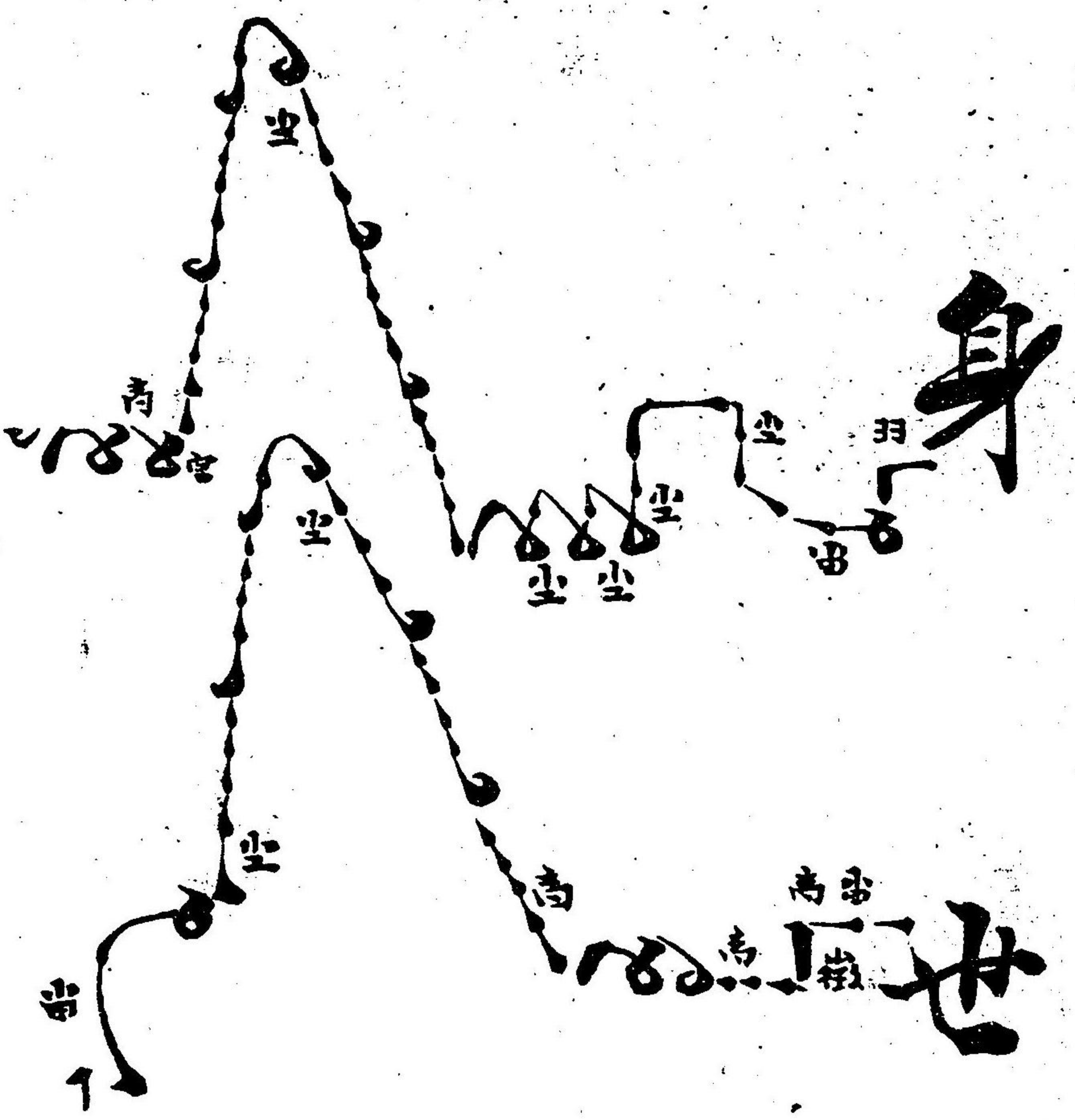
色



中 律曲
出音相

身

世



典

此

不

思

議

問

無

与

奇

平調

下平上盤黃下
尚宮羽徽角尚

平調

香 願
 華 我
 供 在
 養 道
 佛 場

同音

一越調
 平一盤黃雙
 商宮羽徽角

散華律曲
 出音羽

是 故 今 敬 礼

誓願莊嚴清淨土

見聞歡喜證無為

衆等迴心皆願往

未執香華常供養

香華供養佛

願以此功德平等施一切

同發菩提心 往生安樂國

香華供養佛

次磬

次揚經題

中曲宮

^甲南無佛說無量壽經

^乙南無佛說無量壽經

三

次諸僧讀經

次磬亦止經

次置經取香爐

次六種

中曲
出青絨
一越調

供養淨陀羅尼一切誦

敬禮常住三寶

敬禮一切三寶

我今歸依釋迦牟尼

見真大師傳燈諸師

三部妙典願於生生

以一切眾淨妙供具

供養无量無邊三寶

自他同證 无上菩提

次導師降礼盤乞咒願詞

敬礼常住三寶嘆佛咒願

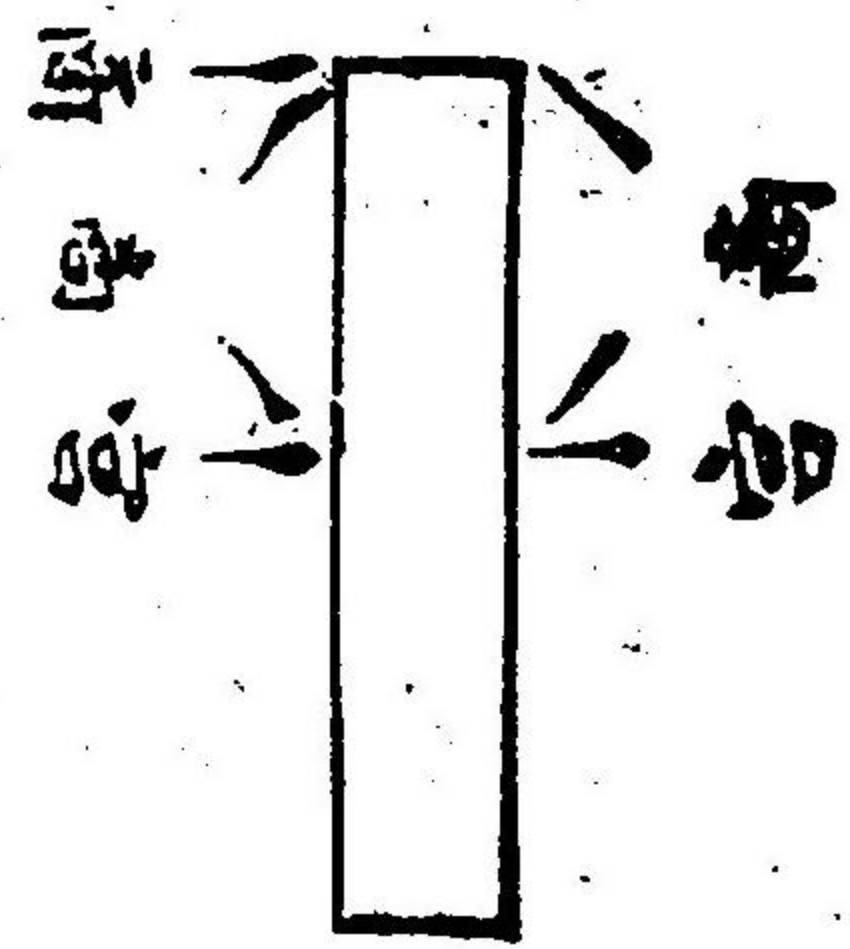
次咒願起座唱咒願

恩德普覆 福錄巍巍

光明徹照 達空十方

次導師著礼盤

次對揚 律曲出音



何如

下無調

盤鳧 下 漸 上

角 高 宮 羽 徽

南無入大寂定真宗

教主釋迦尊

令清久住利有情

聖朝安穩增長寶壽

天下安穩萬民豐樂

護持佛子除業障

伽藍安穩興正法

所願成辦天音彌陀尊天音

次置香爐取如意

次佛名

中曲
出音羽
壹越調

南元恭33敬供養三部妙典44

哀愍得受護持大衆

教化 中曲高

如來大慈之思德ハ

身ヲ終ニシテモ報スル

師主知識ノ思德ハ

ホ子ヲクダキテモ謝スル

次置如意取香爐

廻向大菩提行

次導師降礼盤 一礼

次還着本座

次伽陀

平等施示

明治十三年十一月廿六日御届
同年十月十日刻成

代價五十錢

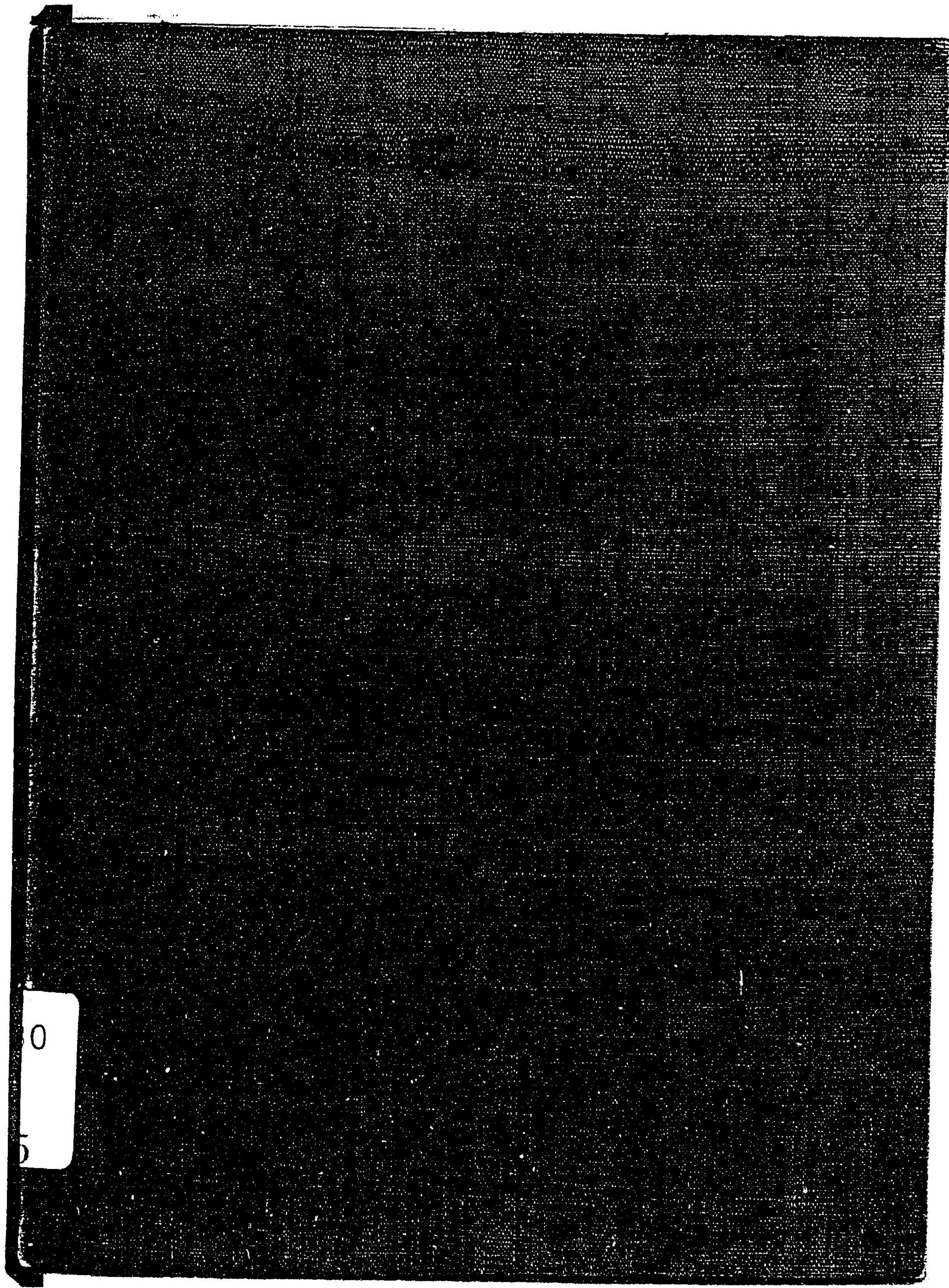
滋賀縣平民

兼譜者
兼出版人

堅田廣乳

近江國高島郡第十二區黒谷村
百三十六番地

下京區第廿九組八百屋町百八十八番地
堀川教阿方ニテ寄留



0

讀經開闢音用

290
2
100

3

016075-000-6

特30-325

讀經開闢音用

堅田 広吼/著

M13.12

ABC-1922

