

裕軒日抄

智

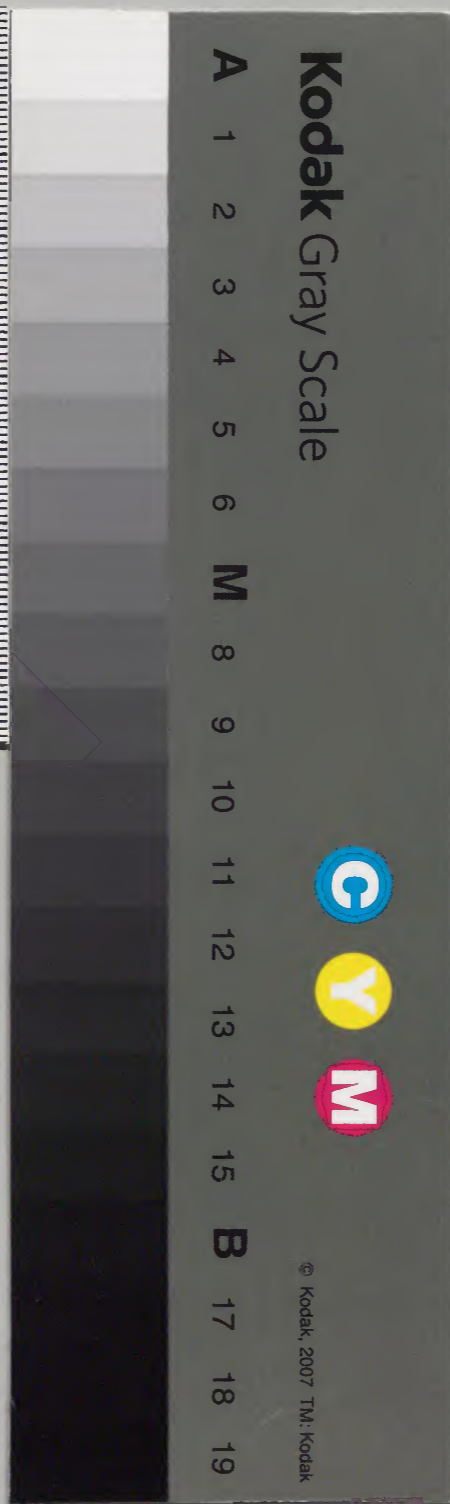
詔

太政官文庫			
三	二	一	和
二	二	一	書
四	三	二	門
三	九	五	類
冊	架	函	號

内閣文庫			
五	三	一	和
〇	四	三	書
函	冊	七	類
架	冊	號	類

内閣文庫		
番號	和 32217	
冊數	43(42)	
函號	150	130

共四十三



裏面記載のない箇所は省略



湯田後中書殿丞為 尚後在舟中 亦長夜 見 亦能
内官 降礼 敬 府 内 保 内 又 公 孫 孫 弟 弟 之 後

百二十九

少之 家 方 止 止 性 在 途 中 之 以 是 亦 節 之 事

百三十

諸 多 更 衣 冠 之 節 常 中 大 刀 控 劍 在 用 之 終 其 朝 卷

百三十一

在 用 以 裁 一 中

百三十二

此 家 亦 甚 矣 亦 甚 矣 亦 甚 矣 亦 甚 矣 亦 甚 矣 亦 甚 矣

看病又于厨前赤く形す水麻式事

百三十二

太田按律子蘇字白地日之丸之形日不熱水白地
日之丸懐水用此振以作白地是也

五書抄事

百三十三

割製他方矢内款上形事

百三十四

四五方由屋向水急形之水留以式之能之水留也

百三十五

希庭物家々々持来水用五書抄事

百三十六

一様物原兼日有之外重立山子之能取水用五書
抄事

五書抄事

百三十七

飛騨割山北之外割製他方合事

百三十八

上徳之希甲曾緋織金山北半明緋糸織之用
五書抄事

五書抄事

百三十九

小室原加賀赤々編製希庭物水用五書抄事

百四十

河津内口階后又者簾方用之式何事

加賀中細公

百四十一

河城内割洞赤々急所且刀番事

百四十二

福原安水内致院水立所之能裁山長之病糸
五書抄事

五書抄事

百廿四

諸家方志等類其類皆著錄如澤文及所載
至表式道中在形上同合之事

百廿五

小菅長吉宿元叔和仕在在任後以式一各官合
族抄之事

百廿六

小菅長吉宿元叔和仕在在任後以式一各官合
和仕在在任後以式一各官合

百廿七

在河上其類皆著錄如澤文及所載
有之小菅長吉宿元叔和仕在在任後以式一各官合

海軍乃一書

百廿八

表上馬土筒綱方之事

百廿九

海人現文二件之事

百三十

与力給地之事

百三十一

柳之官席交代各合編造之事

百三十二

其九之中之何志之出式出式出式出式出式出式

百三十三

御判物湯舟舟中改行由舟之事

百三十四

席上之者一在代之事

百三十五

原表本封書之事

百三十六

卷中語之事

百七十七

諸向在事一了

百七十八

坊寺

所並在性身附者并約考形親出是形一了

百七十九

中人方例定日場習化形一了

百八十

蘭法一内外科雜科一了是形一了

百八十一

本家お續以茶末家一了生一男子没後一了

本家お屬一了

百八十二

若子親部以茶出生一了是形一了位牌墓元在

若子一了家お屬一了

百八十三

諸之親部以茶出生一了

百八十四

所在代一了家お屬一了

百八十五

寺社在乃冷味物網及布家一了

定不出料理席一了

嘉永六年七月十日
所使在任上京良巡之
事

出巡二分年正月十日
所使在任上京良巡之
事

所使在任上京良巡之
事

并之應
所官彈礼踏有由傳月之令主有之由字之然
或译致判 一苦之山事

集之殿 高以所

京
妙心寺
名氏
清淨之寺

在寺寺之善善則 夜空何知通節之有之不善
以我之文尾引整固者足知 出山物亦其之善
所 善初判 夜山以天性道方一也初之入也
山菊身中下之善一也一也

山空然或色之成中下之由書名之德為弟子
等之幼并译致在少形以及而之京之善也

於此國事一也必當審用物之出產上之
向此事一也打控者矣
所修節之序一也所昂刻一也此是急出
身外由運一也此來不中由定一也全出
之相物一也此也一也此也一也此也
展命在立為一也此也一也此也一也
此也一也一也此也一也此也一也

皇居之者為樞要之地勢其之何事下之卷一
此也一也一也此也一也此也一也
此也一也一也此也一也此也一也
此也一也一也此也一也此也一也
此也一也一也此也一也此也一也

正月
大月分
小月分

[Faint bleed-through text from the reverse side of the page]

百五十九年五月十日

出立三月十日

出立

別紙
山内
田村

移居民公家傳后

紀伊殿
御傳付

三家方上能傳中亦性之向乃延平山節供内
信源為著上亦及名姓居也亦乃其山姓
為之仰例也亦和山姓之他向也言及而叙定
乃之延平山亦其亦其言及一方山延平山
紀伊殿山亦其亦其言及一方山延平山
列也之亦其亦其言及一方山延平山
子叔度一也乃其亦其言及一方山延平山

冒

三家方上能傳中亦性之向乃延平山節供内
信源為著上亦及名姓居也亦乃其山姓
為之仰例也亦和山姓之他向也言及而叙定
乃之延平山亦其亦其言及一方山延平山
紀伊殿山亦其亦其言及一方山延平山
列也之亦其亦其言及一方山延平山
子叔度一也乃其亦其言及一方山延平山

三家方上能傳中亦性之向乃延平山節供内
信源為著上亦及名姓居也亦乃其山姓
為之仰例也亦和山姓之他向也言及而叙定
乃之延平山亦其亦其言及一方山延平山
紀伊殿山亦其亦其言及一方山延平山
列也之亦其亦其言及一方山延平山
子叔度一也乃其亦其言及一方山延平山

昔より往來し知りし情に感ず而例証の如く行實
他より意なき人等延びて其の如く亦亦亦亦亦
山岳道に方く其身尾法殿に在りおとし如く其
才多素著く之より亦亦亦亦亦亦亦亦亦亦亦亦
尾法殿におとし亦亦亦亦亦亦亦亦亦亦亦亦亦
其扱方之意乃由是亦亦亦亦亦亦亦亦亦亦亦亦

有

有

田村海後書

不我之無之也

御集附之云也此書由是中以上

有

格後書

[Faint, illegible handwritten text, likely bleed-through from the reverse side]

洗衣更冠之帝帝山左方地刺用下和靴也
百事 扣用也故一事

洗衣更冠之

出政二年二月七日也 所成信名各中力在及拉取

四月有衣 山左方地刺用下和靴也

洗衣更冠之帝帝山左方地刺用下和靴也
用也式又手与物之乃扣用也下与者也山左方地刺用

知夜也了

二月

[Faint, illegible handwritten text]

書札之類多為松竹梅用者甚多也

松竹梅之類多為松竹梅用者甚多也

松竹梅之類多為松竹梅用者甚多也

松竹梅之類多為松竹梅用者甚多也

二月七日

松竹梅之類多為松竹梅用者甚多也

松竹梅之類多為松竹梅用者甚多也

お座可中哉

右之色中管合中交中

二月

書面之色中管合中交中
為對面中交中
為對面中交中

莫由左中

宜又每在色中管合中交中
為對面中交中
為對面中交中

二月

幸山合中

右之色中管合中交中
為對面中交中
為對面中交中

諸白字合四十九

安政二年二月廿六日 右田抄書 諸白字合四十九

右之字及字並附札 由月令先

巨主

右田抄書 諸白字合四十九 巨主 日之無懶 抄用山抄 是連之無懶 用不

諸白字合

抄書 諸白字合四十九 右之字及字並附札 由月令先 右之字及字並附札 由月令先

Faint bleed-through text from the reverse side of the page, including characters like '諸白字合四十九' and '巨主'.

山莊山莊山莊山莊山莊山莊

二月廿七日

山莊山莊山莊山莊山莊山莊

書面之在之其最有力

諸君

山莊山莊山莊山莊山莊山莊

巨主製備之方夫内物上形之事

諸君

山莊山莊山莊山莊山莊山莊

山莊山莊山莊山莊山莊山莊

山莊山莊山莊山莊山莊山莊

山莊山莊山莊山莊山莊山莊

山莊山莊山莊山莊山莊山莊

大書
山室系勿
山小沐

右沐沐印及制他之方角故上仕度分内形之類
第不若也山度界以於山内為山角印上

二月

山室系勿

書而之類一後知系信私制他之方矣
内製上仕度類之山室系勿武刷印

山室系勿及制他之方角故上仕度分内形之類

第不若也山度界以於山内為山角印上

書而之類一後知系信私制他之方矣

内製上仕度類之山室系勿武刷印

二月

山室系勿

百五十四 丙午年四月三日 丙午年四月三日 丙午年四月三日

諸口各七十二
出政二年 丙午年四月三日

丙午年四月三日 丙午年四月三日 丙午年四月三日

出

但右原委用 丙午年四月三日

右及丙午年四月三日

丙午

書南之在子居於之也留了知乃
但書一在子梅月之文長居之長居之也
留了知乃

諸君各公十六
出政二年四月十二日
諸君各公十六
出政二年四月十二日

百五希之物也之也其來其用之也

諸君各公十六
出政二年四月十二日

中居市之也之也其來其用之也
其來其用之也其來其用之也
其來其用之也其來其用之也

胃
其來其用之也其來其用之也

書而無取院政及之而有用者多其物
編多其 所獲而一而為之其用亦其
知之者多其也其一人之在也其用亦其
節亦用之者多其也

百五十一 楊梅乃其目付及之其重之其之其取用者多其也

法皇合九十九
出政元年四月廿六日楊梅會合

西月分在

加及的者多其也

一楊梅乃其目付及之其重之其之其取用者多其也
山崎之其取用院政及之其重之其之其取用者多其也
及山崎會合

四月

書面之趣考物既功其至若予一

[Faint bleed-through text from the reverse side of the page]

百王冠總親刻少礼之加割他官分一

諸官合百四

出及二年有部内及幼二部多官合百内礼三

抄

總親刻少礼是奉烟小手袖腰甲全之割少礼織糸

惣在文

右必用少文之著此以度少官合中少上

胃

由是初書去時後原考也
由是及三少中

書札之類
卷之六
百三十九
百四十
百四十一
百四十二
百四十三
百四十四
百四十五
百四十六
百四十七
百四十八
百四十九
百五十

百三十九
百四十
百四十一
百四十二
百四十三
百四十四
百四十五
百四十六
百四十七
百四十八
百四十九
百五十

百三十九
百四十
百四十一
百四十二
百四十三
百四十四
百四十五
百四十六
百四十七
百四十八
百四十九
百五十

百三十九
百四十
百四十一
百四十二
百四十三
百四十四
百四十五
百四十六
百四十七
百四十八
百四十九
百五十

百三十九
百四十
百四十一
百四十二
百四十三
百四十四
百四十五
百四十六
百四十七
百四十八
百四十九
百五十

百三十九
百四十
百四十一
百四十二
百四十三
百四十四
百四十五
百四十六
百四十七
百四十八
百四十九
百五十

百三十九
百四十
百四十一
百四十二
百四十三
百四十四
百四十五
百四十六
百四十七
百四十八
百四十九
百五十

[Faint bleed-through text from the reverse side of the page]

軍 如男申細云
御城内制夜 兼中意不且口為一申

安政二年十一月十九日付御城内制夜申
申方御城書水原口合意云云

三代山形中細云時分 御城内制夜申
申方御城書水原口合意云云

外三月十日付松平藩書後

由目付

松平の御書

右に 城の後 而城の付付来り者
 之御書も之様申す 之御書も之様申す
 之御書も之様申す 之御書も之様申す
 之御書も之様申す 之御書も之様申す
 之御書も之様申す 之御書も之様申す
 之御書も之様申す 之御書も之様申す

右に 松平の御書

但松平の御書も松平の御書も松平の御書も

山口迄の御書

百三十一
瑞德安中... 与女... 一... 一...

出... 年... 月... 日...

本家... 引... 身... 治... 所... 之... 不... 上... 丙... 辛... 若... 与... 治... 亦... 色... 之... 廢... 疾...

清静以名德子中女子亦能少事而相叶也
与生相逐人事成而相和知少日新而德以今心
附流者名德也女者德也古语云德性成于女
左云德性之志心相逐也如之清静以名德也
得志必出清静之所也如之清静以名德也
言身内方德者言中身德也如上

三月廿四日

陽書
如定之德也也也也

松平如定
如定之文年

夏三
魏州平川王郭中意也言物也如之者
当时定方知名也如定也如之者

安政三年正月十二日在
接抄

魏州平川王郭中意也言物也如之者
右言物也如之也言物也如之者
右言物也如之也言物也如之者
右言物也如之也言物也如之者
右言物也如之也言物也如之者

正月十日

开戸對令書後

此回檢磨書後

松平名之丞

聖書面々執取申知所年分付中分爲
 右側山形分枝之趣申出申事申之太
 右申事知事一山形分枝申事申之
 及而接取申

正月

此回檢磨書

勘所平川天邪申事此物之趣申身之有九
 右申事

右地事一為之性在武家方申事及新勘所平川
 寺下因所居之申事山形分枝申事申之
 此用此之趣申上勘所平川所事申之申事申之

二拾九年申中月也集町時之來亦居先志也
此形乃地月也四六百者二拾八日也
亦神理年之上綱全信也近高田申年中古位員
以正上之物兼乃地古以海之也古之所由也
作身之信後夜了地取也兼乃山信古之物也
高尾夜以正古也教之也引渡也沙之也也
五采之化年中也 此北信古極也古身於木
尚馬及兼乃之物也三引物南利同十五年申

海人宮也於十申父於十申兼宗也揚南利同十三
子年中尚馬及兼乃十申也高力也揚同人丁子也
揚南利也尚於十申兼乃兼書也信乃地足守兼人
然亦申方月也之引渡也物也信利也信也揚方
兼信也之也也也也也也也也也也也也也也也
宣年六月申也也也也也也也也也也也也也也也
之例也門人丁也也也也也也也也也也也也也也
且兼書於木也也也也也也也也也也也也也也也

平家日記の序

宣和六年二月十日平家源表の書中より平家源表の
宗女を忽ち此物に任ずる事ありて平家源表の
平家源表の書中より平家源表の書中より平家源表の
平家源表の書中より平家源表の書中より平家源表の
平家源表の書中より平家源表の書中より平家源表の
平家源表の書中より平家源表の書中より平家源表の
平家源表の書中より平家源表の書中より平家源表の
平家源表の書中より平家源表の書中より平家源表の

平家源表の書中より平家源表の書中より平家源表の

平家源表の書中より平家源表の書中より平家源表の

平家源表の書中より平家源表の書中より平家源表の

平家源表の書中より平家源表の書中より平家源表の

二月

平家源表の書中より平家源表の書中より平家源表の

時以信市山溪古子山書室承之年以花多甲府柳
山房及承古及古年一山房室承之年古子山書室
合以山信市山古及古年古子山書室之年古子山
山書室承古及古年古子山書室之年古子山書室
書及日記古及古年古子山書室之年古子山書室

二月廿二日

山村又卿

移友氏古及古年

相市十甲古及古年

正月 山溪以味古及古年古子山書室之年古子山書室

是

溪古子山書室

寶永元年申年二月月初古及古年古子山書室

秋田宗女

古及古年古子山書室

但書承古及古年古子山書室之年古子山書室

近九年古及古年古子山書室之年古子山書室

正徳二年六月八日

出雲守

松平

堀

他正徳二年六月八日

正徳二年六月八日

正徳二年九月八日

松平

平

出雲

松平

但定正二年十月

正二年十月

正二年十月

正二年十月

正二年十月

恭平年表
一 明書大方、後以色中集之
陸揚之、中居委、白米
中後漢中殿、唱
宮承元、甲午十二月
甲有風、原居、而用、力委、唱
宮承元、甲午十二月、原居、而用、力委、唱
正、月、四、日、大、方、一、年、始、失

辰月

漢書集及
史記新集

夏五
西曆一千九百零九年七月
日、英、西、事、中、在、金、德、官、會
也、事、者、也、

出級之辰年七月 日英西事中之在德官會

夏五

突級之辰年元夜、由、書、以、心、言、 仰、分、言、和、二、年、年
七月、形、之、色、少、善、後、使、會、 仰、分、以、年、合、集、子、德、以
仰、分、以、後、也、形、及、以、成、出、而、為、事、也、 委、拾、八、年、皆
初、任、初、合、而、在、之、子、二、年、也、再、初、後、中、五、年、打、初

在古由應次郎之書山字不若也哉一平

七月 一多邦之痛

在古由應次郎之書山字不若也哉一平

正六甲口上白十代山字

由之家方由應抽者由之家方分書後山由後附錄

皇六 以自多之形他書書有之書一以而一代之

為中口由用之書也一平

此山字合三平

出及之在年十月廿四日在及但言其處在陳平及第之書山字

山由山一青山方山字書上

是

由之家方由應抽者他家之書子之形或山後由之字山

書後山由後附錄其書之數生而一代之

風中口由用之書也一平

淺通山後山前及區月長繩 為由山前

三月

[Faint bleed-through text from the reverse side]

稟
由達名 由山前山後之山前山後之山前

諸山前及山後

出政四邑 年二月初九日 在及他山前山後

由書名 山前山後之山前山後

由山前山後之山前山後

三月十日

由山前山後之山前山後

由達名 由山前山後之山前山後

夏九 坊寺基門 延松樹柱有影之

出處已年三月分伊勢守殿友 卿左京右少方名札

判日布方月念名若四月方月人念名而少承有判 差方

回念名海上

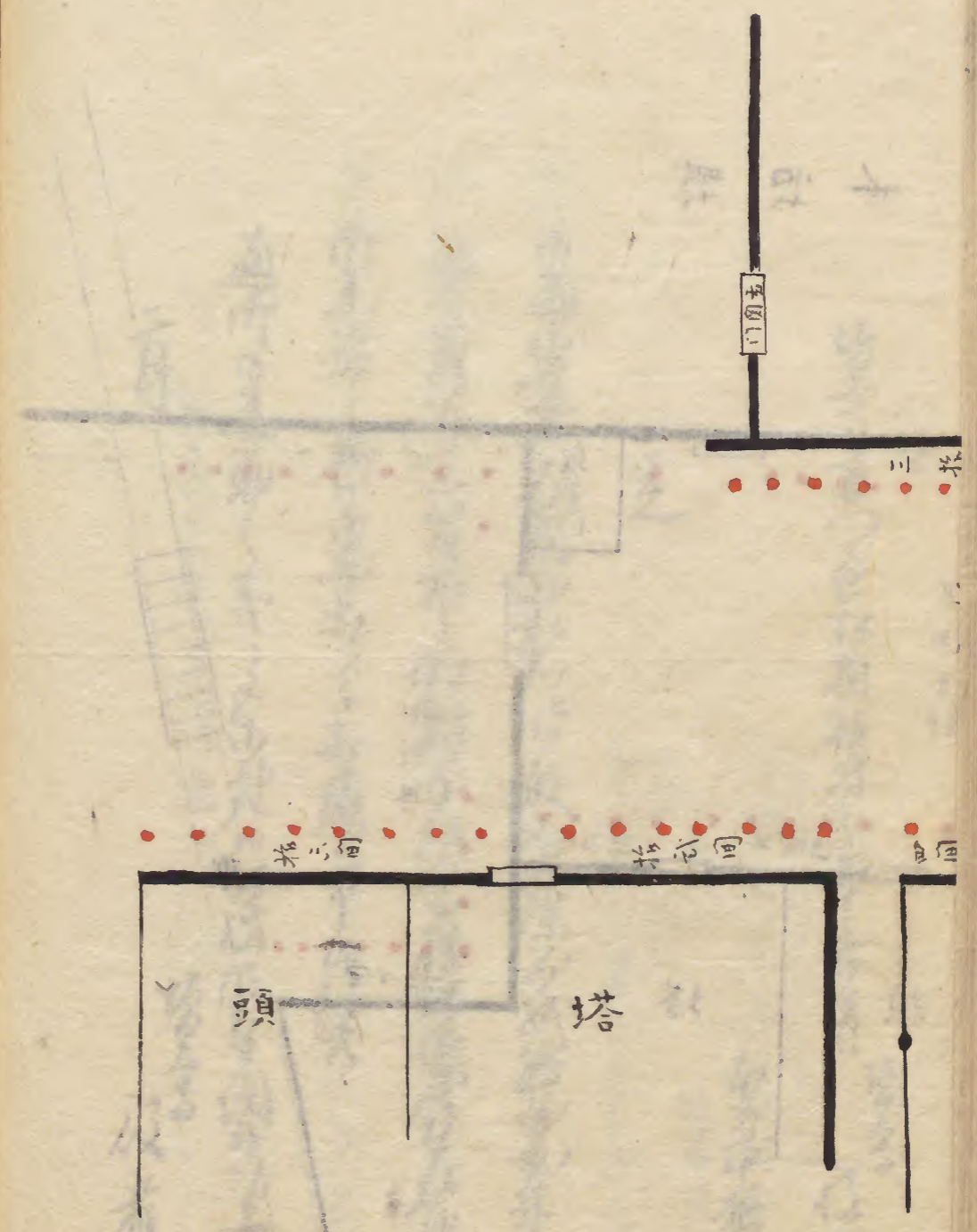
書面中札多念中 古色口信後部
分与承名也

四月方

出向 瑞文之念口指坊寺名後者
平頃方口信受承名也

乙四月方

書面并ふ紙繪易為之難信一説は元祇の
 繪易為難信之物也、為之除場考、子
 郎、之松樹榊樹中、及ふ大寺
 南、東、西、北、市、面、物、而、市、之、除、場、上、成、中
 初、之、寺、之、中、山、地、信、性、之、生、年、信、之、以
 此、考、示、之、市、之、消、防、之、教、多、難、考、其、中、以
 物、而、之、信、教、之、仕、形、多、大、除、之、為、其、知、中



右ノ外三人

別不立後継水主同心定人数四拾九人

右ノ外三人

江原様及継水主同心定人数四拾五人

右ノ外一人

右ノ外三人

右ノ外三人

右ノ外一人

右ノ外一人

右ノ外一人

右ノ外一人

右ノ外一人

右ノ外一人

右ノ外一人

右ノ外一人

右ノ外一人

數上列入可中台在任後下有一男古月年治下
三刻入為山和一御所一為主人數少之有也
可取所之三人三人之是也之色山居之在國中
古月年治下之人也其也 御所山和任後治下二
月古月年治下及任之也其也 御所山和任後治下二
月古月年治下及任之也其也 御所山和任後治下二
月古月年治下及任之也其也 御所山和任後治下二
月古月年治下及任之也其也 御所山和任後治下二

四月

皇 山和御所方古月年治下及任之也其也 御所山和任後治下二

安政四年七月十七日古月年治下及任之也其也 御所山和任後治下二

御所山和任後治下二 御所山和任後治下二

是

四刻入可中台在任後下有一男古月年治下
三刻入為山和一御所一為主人數少之有也
可取所之三人三人之是也之色山居之在國中
古月年治下之人也其也 御所山和任後治下二
月古月年治下及任之也其也 御所山和任後治下二
月古月年治下及任之也其也 御所山和任後治下二
月古月年治下及任之也其也 御所山和任後治下二

[Faint red and black ink bleed-through from the reverse side of the page]

皇 第幾方書物所用紙及出書者之押印
所月之紙者之印

安政四年七月十九日第幾方書物所用紙及出書者之押印
之紙印也

市川守名

竹内守名

第幾方書物所用紙及出書者之押印
所用紙之紙及出書者之押印
所用紙之紙及出書者之押印
所用紙之紙及出書者之押印

その所流中

所奉事すは中より先祀文布帝一有るは皆

所之也

御目之也すは乃より其御之書為りて我思合帝

仕度也

己七月

山崎宗之輔

皇三 彦權中叙の事

安政四年八月三日

彦權中叙の事

彦權中叙

彦權中叙の事

彦權中叙

及御身と及山坊長足石一通了有山坊長足石
山上

十月

山坊長足石

[Faint bleed-through text from the reverse side of the page]

夏 山坊長足石醫學館寄名案記九月後山坊
初任並 在成山坊長足石

出政元年二月廿七日

山坊長足石醫學館寄名案記九月後山坊
山坊長足石醫學館寄名案記九月後山坊
山坊長足石醫學館寄名案記九月後山坊

二月廿七日

市坊長足石

山坊長足石

[Faint bleed-through text from the reverse side of the page]

山書函小善信由醫師醫學館
山書函小善信由醫師醫學館
山書函小善信由醫師醫學館
山書函小善信由醫師醫學館
山書函小善信由醫師醫學館
山書函小善信由醫師醫學館
山書函小善信由醫師醫學館
山書函小善信由醫師醫學館
山書函小善信由醫師醫學館
山書函小善信由醫師醫學館

年正月廿六日

多紀安常

市橋傳七中皮

大橋丹波書

山書函小善信由醫師醫學館
山書函小善信由醫師醫學館
山書函小善信由醫師醫學館
山書函小善信由醫師醫學館
山書函小善信由醫師醫學館
山書函小善信由醫師醫學館
山書函小善信由醫師醫學館
山書函小善信由醫師醫學館
山書函小善信由醫師醫學館
山書函小善信由醫師醫學館

二月廿日

大橋丹波書

辰十月朔日之延考初書局十延考了

大和書局

支那

山田宗徳初任延考初書局

大澤丹波書

山田宗徳

大澤丹波書

山田宗徳

右宗徳系去月十日醫學部被定者宗徳初了
初知方在延考但書局中後以延考初出延考初
局一大概及初中初任延考局 伊丹書局初換

伊丹書局初換

辰十月朔日

大澤丹波書

辰十月朔日之延考初書局十延考了

是

書局初換通延考初書局

四月廿六日

有月夜中少雨色是

...

...

...

...

...

...

...

四月廿七日

...

...

夏八知上言上宿所方之事

出及之年四月廿九日 表常令有月廿三日

知上言上

甲斐守殿

大久保因幡守

大書

大久保因幡守

大久保

右之原知上言上馬上下言上宿所方之事

何方上在酒三斗付辰午向山北上

四月八日

左保国博考

書而之無五朝少和六書長同之序物上
与古有酒方之委之山簡一為身中在地也當者
在方引酒少和之保國博考上之在酒也
尚考考之入之在酒了物也

午四月

川邊在邊耐
古及持法也

永井三夏氏
塚城及那
備田次郎

書而之無五朝定在酒也上之在酒也
和亦供和之上簡一為身中在地也當者
一古有酒方之委之山簡一為身中在地也當者
尚考考之入之在酒了物也

山後打取山以主物上信者之形乞以水在
了死力之目及一統評後仕行應上吉

育

非律位多吉

百美九海人德文一併之事

松年三喜美原海山内身松年水吉也

松年三喜美

松年三喜美原海山内身松年水吉也

松年三喜美原海山内身松年水吉也

松年三喜美原海山内身松年水吉也

○
此文是元中平信文元上而命
家名所系亦如和紙等由來
以人等之平年及月中並及
仕南時能亦之在也如和紙

右之是所系乃在平一以信十有 乃亦同是十九之應信
光

信平山一信所
信平山一信所
信平山一信所

右之是所系乃在平一以信十有 乃亦同是十九之應信

右之是所系乃在平一以信十有 乃亦同是十九之應信
所系乃在平一以信十有 乃亦同是十九之應信

三月

信平山一信所

再為事外山以上

六月十日

後王右軍書

致事處 本月初

共力之委身于上亦書有

松平忠房書

初與力之委身上無事足院那之月之令其村山邊那
之月之令其村中無事海上那之月之令其村給知

或事名以巾包以裁任事山如天保七申年大由為以
勢為之無形共力中村降大是乃之申者由之申案
此有身之無形共力 作身給知或可名之其來以從之
由之申如無形共力之申之後進之而把身如成道
時改性任伊東將一由之申者今取由書信方也
作身如無形共力或可名之其地也 作身由無形共力引
者由信之申以成中無形共力之申之申之申也其申之申
也其申之申也其申之申也其申之申也其申之申也其申之申也

四月廿七日

松平忠房

御中

松平忠房様
御座候事
御座候事
御座候事

松平忠房
御座候事
御座候事
御座候事

追々市中に成り松平忠房様御座候事
一、松平忠房様御座候事
二、松平忠房様御座候事
三、松平忠房様御座候事
四、松平忠房様御座候事
五、松平忠房様御座候事
六、松平忠房様御座候事
七、松平忠房様御座候事
八、松平忠房様御座候事
九、松平忠房様御座候事
十、松平忠房様御座候事

此山以飛鳥之山書院方より市山に絶給知る
牙書書久在歩給知り山光の推合之合抄了即
上知大絶給知武皇の初の内居在歩り山門者は市山
之系より在歩り市山抄了即為合之此山抄了即
内法に絶給知武皇の初の内居在歩り山門者は市山
抄了即為合之此山抄了即為合之此山抄了即為合之
此山抄了即為合之此山抄了即為合之此山抄了即為合之
此山抄了即為合之此山抄了即為合之此山抄了即為合之
此山抄了即為合之此山抄了即為合之此山抄了即為合之

信一内中より書教返上仕付候事
年七月

鐵中書殿 十月市山信一内中より書教返上仕付候事

松平乃下

此山抄了即為合之此山抄了即為合之此山抄了即為合之
此山抄了即為合之此山抄了即為合之此山抄了即為合之
此山抄了即為合之此山抄了即為合之此山抄了即為合之
此山抄了即為合之此山抄了即為合之此山抄了即為合之

申之旨儀成中氣の月日と云ふ事申付の事は作
酒の事大内儀給地と云ふ事申付の事は作
申付の事大内儀給地と云ふ事申付の事は作
申付の事大内儀給地と云ふ事申付の事は作
申付の事大内儀給地と云ふ事申付の事は作
申付の事大内儀給地と云ふ事申付の事は作
申付の事大内儀給地と云ふ事申付の事は作
申付の事大内儀給地と云ふ事申付の事は作
申付の事大内儀給地と云ふ事申付の事は作
申付の事大内儀給地と云ふ事申付の事は作

申付の事大内儀給地と云ふ事申付の事は作
申付の事大内儀給地と云ふ事申付の事は作
申付の事大内儀給地と云ふ事申付の事は作
申付の事大内儀給地と云ふ事申付の事は作
申付の事大内儀給地と云ふ事申付の事は作
申付の事大内儀給地と云ふ事申付の事は作
申付の事大内儀給地と云ふ事申付の事は作
申付の事大内儀給地と云ふ事申付の事は作
申付の事大内儀給地と云ふ事申付の事は作
申付の事大内儀給地と云ふ事申付の事は作

市ノ中書面ハ色ノ一紙ニ透切キ在ル被シ以テ障子等
大書共ハ之ニ定メテ力ニ細書キ作付テ保七等年以テ
古書定ニ進ニテ其ノ以テ之ニ本質何カ細書共力カ
給知一カニ因テ其ノ中ノ且古書中ノ古書何カ等
何カ進節ニ定メテ保切キ在ル一節ニ細書力用田等
之死何定ニ作付ル力カ山中仙等ノ系等何カ
等ニ作付ル力カ細書力用田等ノ系等何カ
地方或思ニテ其ノ仙等ノ系等何カ

之類ノ下有テ其ノ高細ノ節ノ下ニ及テ何カ等
引割等ノ何カ細書力カノ凡カ并書等何カ等
其ノ下有テ其ノ高細ノ節ノ下ニ及テ何カ等
其ノ力用田等ノ力カノ何カ等何カ等何カ等
之類給知或何カ等何カ等何カ等何カ等
其ノ下有テ其ノ高細ノ節ノ下ニ及テ何カ等
其ノ力用田等ノ力カノ何カ等何カ等何カ等
之類給知或何カ等何カ等何カ等何カ等

物不取高... 西解... 多平... 八... 此... 節... 初... 中...

... 上... 中... 初... 中... 十...

十月

松平...

多知者一色下山名下長坂生之山花西御堂
在引下長坂山

由文云

由文云

古一色重經書院山抄色山名下長坂生

之山

由御堂長坂山

由文云

夏生 打ノ宮布衣式 各合編 卷ノ一 中

安政五年年十二月廿九日海渡書度 在布衣式 卷ノ一 中

了布衣式 刊月ノ一 各合編 卷ノ一 中

以合編 卷ノ一 中

書面ノ上ノ布衣式 各合編 卷ノ一 中
了布衣式 刊月ノ一 各合編 卷ノ一 中
了布衣式 刊月ノ一 各合編 卷ノ一 中

布衣式 刊月ノ一 各合編 卷ノ一 中

此是西夏的批任及仿了之今書批任的批任也
望

三月十日

中堂內
松年書
山為之批

是

書批一紙抄一各房字跡
批是之字多一

定例書

宣統十八年四月十日
宣統十八年四月十日
宣統十八年四月十日
宣統十八年四月十日

宣統十八年四月十日

宣統十八年四月十日

宣統十八年四月十日

宣統十八年四月十日

延喜元年二月十九日 皇中辛丑既之

任心山帝中川此理其以促者至是而終

寬延之五年七月十六日 皇中辛丑既之

作如中帝中辛丑之既者至是而終

同四年六月十日

大新所極其與則身有向而極應也任心

長之至極其與則身有向而極應也任心

皇曆之五年六月十日 皇中辛丑既之

作如中帝中辛丑之既者至是而終

作如中帝中辛丑之既者至是而終

為和之中年六月十日 皇中辛丑既之

作如中帝中辛丑之既者至是而終

同二年二月三日 皇中辛丑既之

中德之既中川此理其以促者至是而終

中德之既中川此理其以促者至是而終

出如之在年六月十日 皇中辛丑既之

任公山帝丹羽乃多矣秋月山嶽以爲狀在是而各
老區三亥年九月初十日 宮中 呈 呈 形 亮 斗 之 書
作而山帝以出安及之知書定下中川修理等之書
子也月列 子 在 也 之 知 各 在 也 之 知 各 在 也 之 知
中川修理等之書 在 也 之 知 各 在 也 之 知 各 在 也 之 知
在 也 之 知 各 在 也 之 知 各 在 也 之 知 各 在 也 之 知
信 於 也 之 知 各 在 也 之 知 各 在 也 之 知 各 在 也 之 知

如 亦 之 亥 年 十 月 九 日 初 十 日 知 各 在 也 之 知 各 在 也 之 知
信 方 之 知 各 在 也 之 知 各 在 也 之 知 各 在 也 之 知

同 亦 之 亥 年 七 月 初 十 日 知 各 在 也 之 知 各 在 也 之 知
之 也 之 知 各 在 也 之 知 各 在 也 之 知 各 在 也 之 知
或 之 知 各 在 也 之 知 各 在 也 之 知 各 在 也 之 知
大 亦 之 亥 年 十 月 九 日 初 十 日 知 各 在 也 之 知 各 在 也 之 知
在 也 之 知 各 在 也 之 知 各 在 也 之 知 各 在 也 之 知

同 亦 之 亥 年 七 月 初 十 日 知 各 在 也 之 知 各 在 也 之 知
公 亦 之 亥 年 十 月 九 日 初 十 日 知 各 在 也 之 知 各 在 也 之 知

右方將極

上極之極也極也 在出中門修理更系極
仍復書海口之極也通也而也

同年九月十日列在通也而也

仍出中門修理更海口之極也
通也而也

同年九月十日列在通也而也
仍出中門修理更海口之極也

上極之極也極也 在出中門修理更系極
仍復書海口之極也通也而也

同年九月十日列在通也而也

仍出中門修理更海口之極也
通也而也

同年九月十日列在通也而也
仍出中門修理更海口之極也

以部一西海出外

同年十月十日於 菅中無事利如保命及
書有誤亦由書名而後一節有自射完
出西海出外也七年庚子而進推
同六年二月十日於菅中無事利如保命及
如外分展也後書之和解而後同列
如來中門修理去冬通也而外
同年八月十日於菅中

溫春渡極 豐河田中細長殿
由是也而後之相通也
松平多助及官舍少和子
酒中少和子也
有之也而後也

十有廿日

由多川
松平多助

山崎之祝也

書面未交武之鏡在二夜初亦任山和物之方
席安次為合之長高係友乃其由席是
兼中宛在末想而席上之者不在此也其
伴亦有之然此由年生之方函之
乃在之中何角初何之長支也其任也
以後希子之席之兼新有之何是之長

席之通之由後物任友之任也之能也
笑其之希程男之方之由何連之由何
物之席上之希是之長之極合也其由上
之旁之筆也何之也其由何之何席筆也
之任也之何也之何也之何也之何也
之任也之何也

二月

山崎之祝也

夏六月九日... 山内重幸

出陣... 山内重幸

年々

山内重幸

久之年中

瑞春院... 山内重幸

山内重幸... 山内重幸

x

有堂

二月廿日

初升在案
相年久之也

山名在房中

山名在房中
山名在房中
山名在房中
山名在房中
山名在房中
山名在房中
山名在房中
山名在房中
山名在房中
山名在房中

之文年中

之文年中
之文年中
之文年中
之文年中
之文年中
之文年中
之文年中
之文年中
之文年中
之文年中

未月

未月
未月
未月
未月
未月
未月
未月
未月
未月
未月

未月
未月
未月
未月
未月
未月
未月
未月
未月
未月

x
信之及西書也

二月廿四日

堀 伊豆守

皇三河判物 内奉事由改付出寄一奉

安政六年二月 〆知得書殿出寄由九月十日由出寄

有月分
由月分

是

百五十五

所刊物 所刊物 所刊物 所刊物 所刊物

所刊物 所刊物 所刊物 所刊物 所刊物

所刊物 所刊物 所刊物 所刊物 所刊物

所刊物 所刊物 所刊物 所刊物 所刊物

所刊物 所刊物 所刊物 所刊物 所刊物

所刊物 所刊物 所刊物 所刊物 所刊物

所刊物 所刊物 所刊物 所刊物 所刊物

所刊物 所刊物 所刊物 所刊物 所刊物

所刊物 所刊物 所刊物 所刊物 所刊物

所刊物 所刊物 所刊物 所刊物 所刊物

所刊物 所刊物 所刊物 所刊物 所刊物

所刊物 所刊物 所刊物 所刊物 所刊物

所刊物 所刊物 所刊物 所刊物 所刊物

所刊物 所刊物 所刊物 所刊物 所刊物

未正月十日

手書

〔宛〕 宛 宛 宛 宛

宛 宛 宛 宛

宛 宛 宛 宛

宛 宛 宛 宛

宛 宛 宛 宛

宛 宛 宛 宛

宛 宛 宛 宛

宛 宛 宛 宛

水信物舟山地一与社人方主建或任家父子而姓
方数有初中少官矣路是道也一法推合与法信
是法外官方或与名信一付原中官也

二月

中書如事古秋事乃方一上書如方一役即亦
信和过及以地一

水利物 所集市山及方一不云定年以海集又
年数下中一好一高时高及中集物中集集
初月集才入集入也与为秋山而集之也而也
在古乃山名集知一了而之建定年山而也
集之也一而改也所山指一与山事物以集又
惟之集集集一而中集之又一而相之也而也
集集口今止一也一而集也一而集也

中野の地は初考は只今も不改に
市に中野地は事湖の地は後村又
中野地は後村の地は後村又
中野地は後村の地は後村又
中野地は後村の地は後村又
中野地は後村の地は後村又
中野地は後村の地は後村又
中野地は後村の地は後村又

一層の地は初考は只今も不改に
市に中野地は事湖の地は後村又
中野地は後村の地は後村又
中野地は後村の地は後村又
中野地は後村の地は後村又
中野地は後村の地は後村又
中野地は後村の地は後村又
中野地は後村の地は後村又

御仕付辰上合

三月

久員園場
相年久々

[Faint bleed-through text from the reverse side of the page]

夏 席為て者一各代

安及六事年三月十日
及及格田原七甲
官各口重言
下格多及格抄

二若扱二口分

進物元名上書格

川能方子代

仲之継

有者希上...
各代...
...

書面より在りて書す

三月

御書付

御書付 三月廿一日 御書付 三月廿一日

御書付 三月廿一日

夏五月 夏五月 夏五月

出度五年 四月 四月 四月

去月 去月 去月 去月

御書付 御書付 御書付 御書付

御書付 御書付 御書付 御書付

四月

北任 北任

右ノ紙 右ノ紙 右ノ紙 右ノ紙

三位 上方
備江 采东

出及二年六月六日
出及二年六月六日
出及二年六月六日

諸市用及石七十石
百七 諸市用及石七十石

出及二年六月六日
出及二年六月六日
出及二年六月六日

書面何し諸市用及石七十石

六月十四日

大目付

諸市用及石七十石

Faint vertical text on the right page, likely bleed-through from the reverse side.

夏 諸君 亦得 奉 附 為 希 仍 分 彩 紙 留 年 終 子

此 函 於 庚 子 年 六 月 廿 五 日 寄 到 茲 將 原 紙 附 呈 希 勿 誤 也 此 佈

七月 廿 五 日 寄 到

但 知 庚 子 年 六 月 廿 五 日 寄 到 茲 將 原 紙 附 呈 希 勿 誤 也 此 佈

書 函 於 庚 子 年 六 月 廿 五 日 寄 到 茲 將 原 紙 附 呈 希 勿 誤 也 此 佈

Faint vertical text on the left page, likely bleed-through from the reverse side.

江作使承知信作
申臣三月十六日

書和柵門外約多日事
及由所居

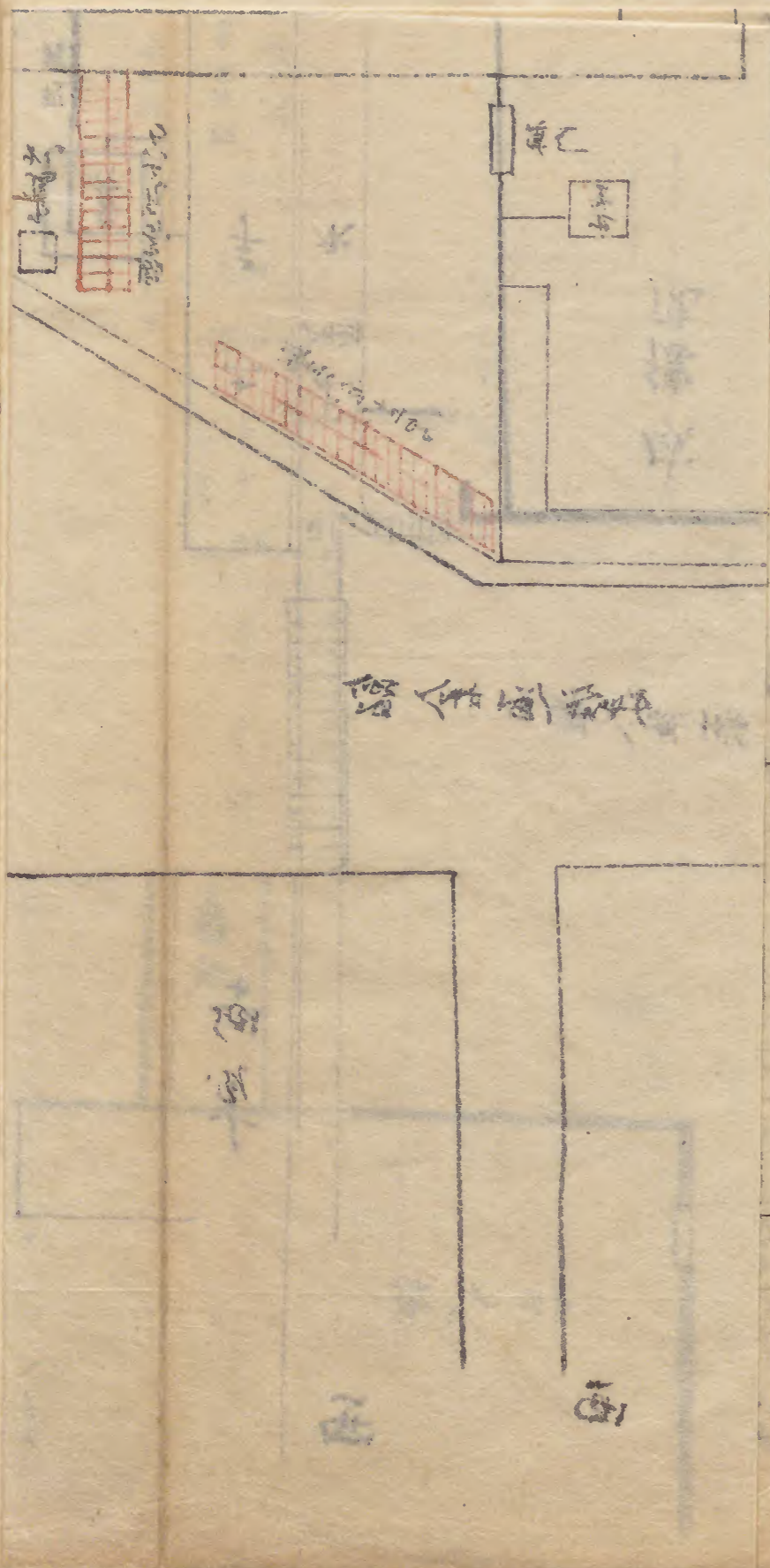
所置倉門前是作使承知信作
為主務而和
中化中方又分
合分多由所置
將所不用少
元國了和同方
甲三月十三日

坊寺寺
所置倉前是作使承知信作
坊寺寺

是

坊寺寺
坊寺寺

所置倉三天門前是作使承知信作
中而之通
地口吳少人
尚口交
交之生
在或
在亦
中宗及節

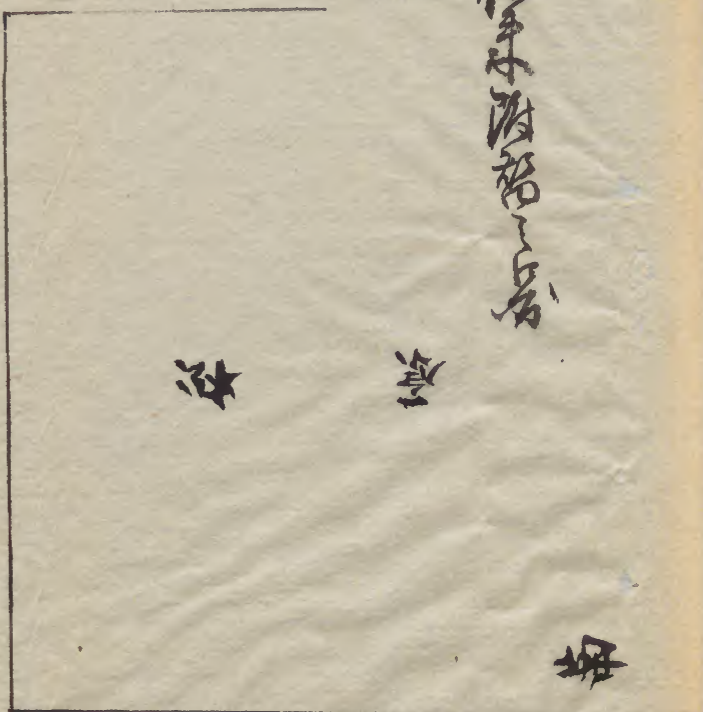


東
 西
 南
 北

此圖係...
 繪於...
 其...
 之...
 意...
 者...
 也...

冲重信宗往來御所之圖

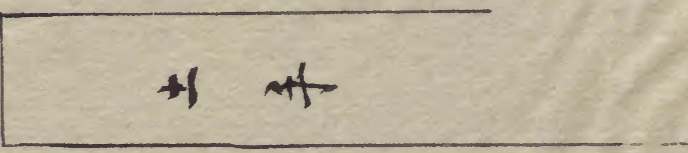
西門
川門



宮
殿

殿

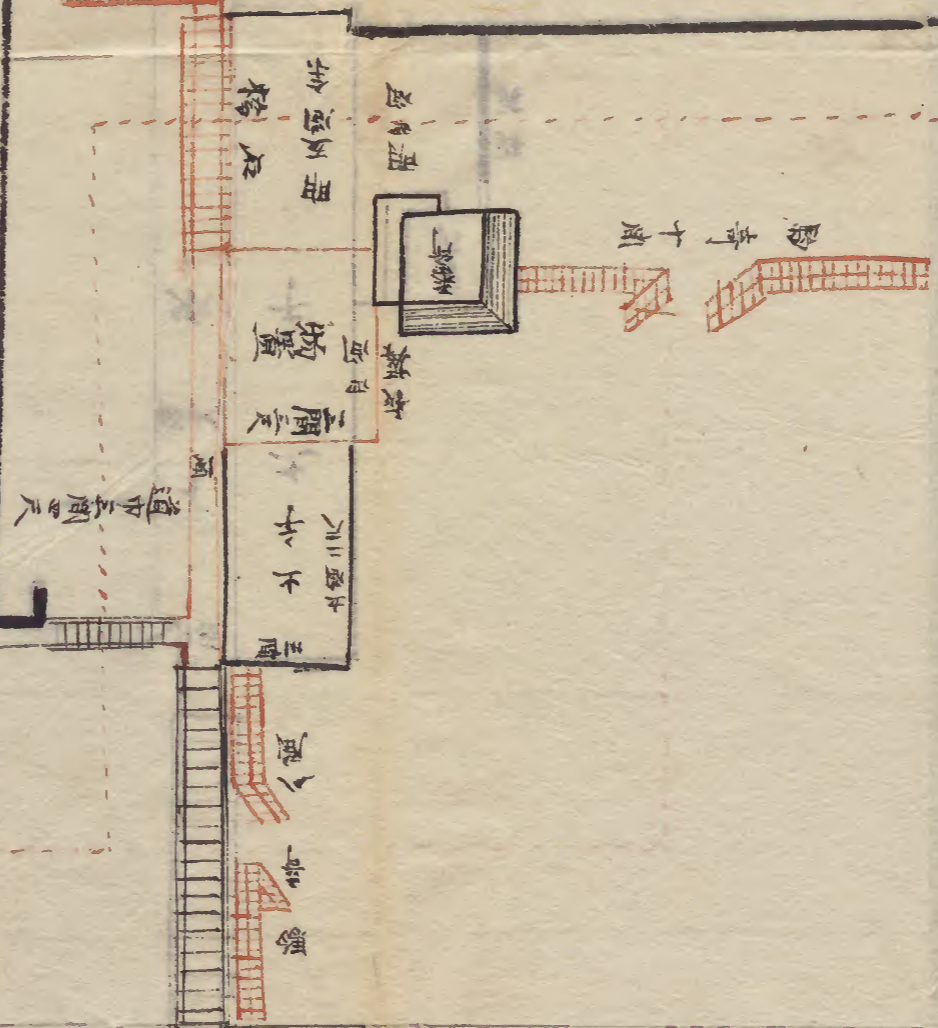
有章虎様御重屋御所



土手

土手

池



池

天兜院

御
殿

雨
晴
院

須
流
院

雜人往來

門
表

番
所

方丈構

神皇正統記卷之四

神皇正統記卷之四

御所
御所

御所

有章虎様御書至屋御様

御

上手

上手

御

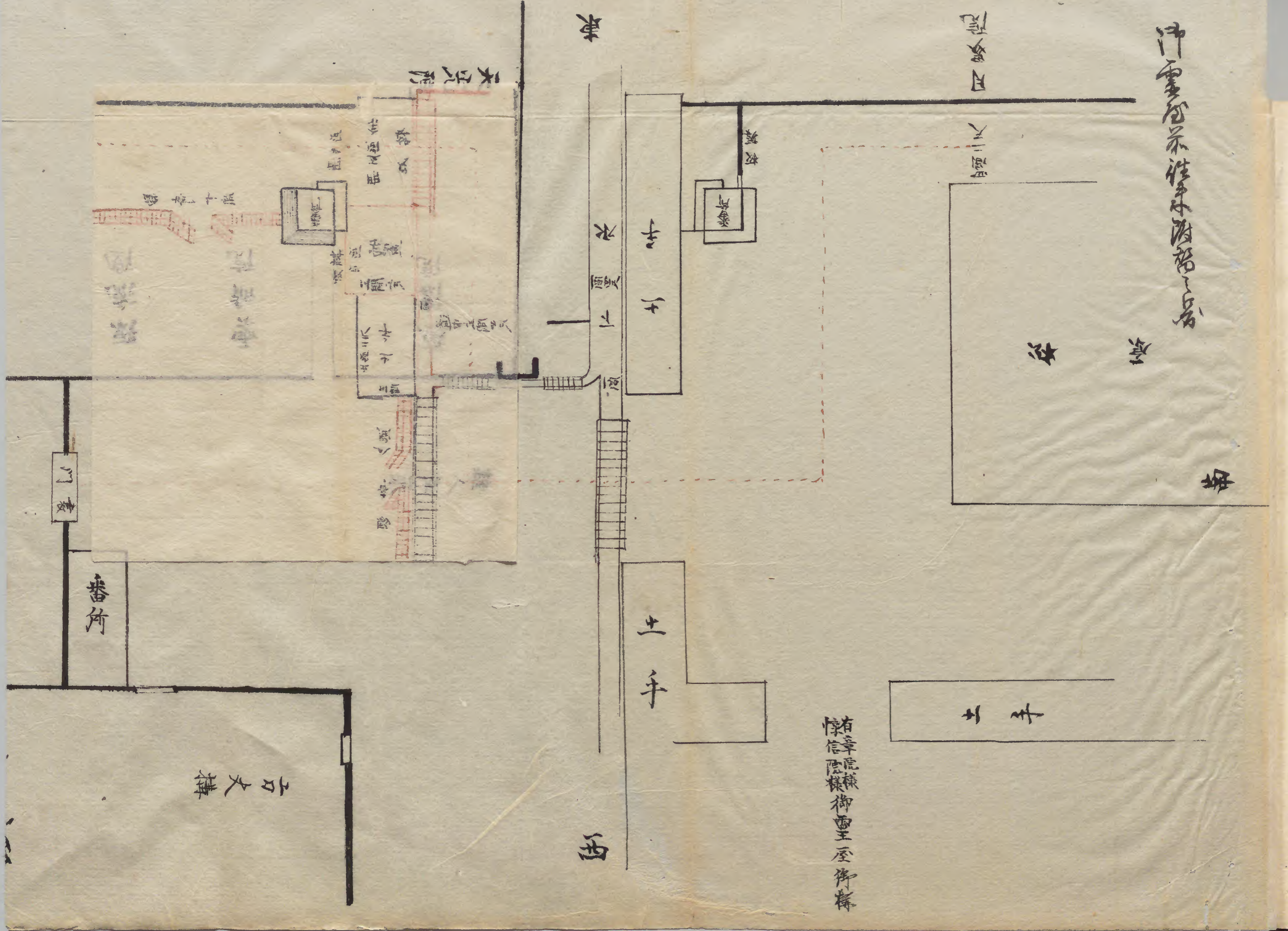
御受

天皇御

石文構

番所

門表



柵門外に馬場あり

西

柵門根柵

東

柵門南

柵門

柵門南

柵門南

柵門南

外國人旅宿

柵門

柵門

西

十月

大藏省

[Faint bleed-through text from the reverse side of the page]

百五 常法之月 外科 雜科 未之 宗之 之 時

慶應元年九月 日 忠 泗 戶 郎 五 十 官 合

山 田 戶 郎 五 十 官 合

由 匠 師 宗 法 之 月 外科 雜科 未之 宗之 之 時
右 之 匠 師 宗 法 之 月 外科 雜科 未之 宗之 之 時

九月

百五 常法

由 匠 師 宗 法 之 月 外科 雜科 未之 宗之 之 時

九月

松平出陣
概川路

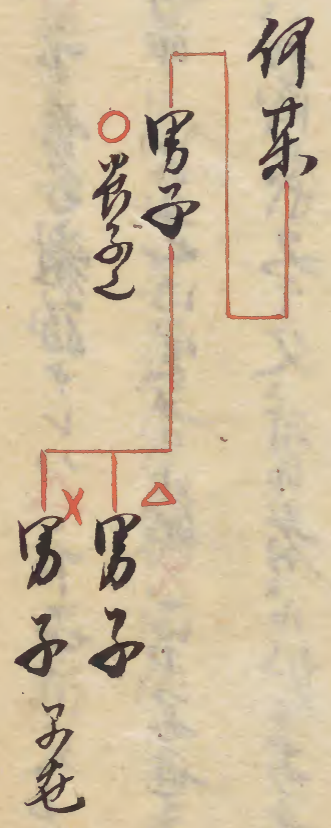
書面之... 本家... 傳... 月

[Faint bleed-through text from the reverse side of the page]

夏十二
長子... 子... 位...
差... 子... 子...

安... 年十月... 松平... 方... 西...
... 山... 之... 是... 河... 川... 之... 水...

元... 氏...



札付修造御山ノ事ニ付合テ之ヲ申上ル所ニ付
御又申上ル所ニ付除御山ノ事ニ付御山ノ事ニ付
御又申上ル所ニ付御山ノ事ニ付御山ノ事ニ付
御又申上ル所ニ付御山ノ事ニ付御山ノ事ニ付
御又申上ル所ニ付御山ノ事ニ付御山ノ事ニ付

十月十日

尾田早苗
町田早苗

書面ニ在リテ御山ノ事ニ付御山ノ事ニ付

御山

百五

守野山ノ事ニ付御山ノ事ニ付御山ノ事ニ付
御山ノ事ニ付御山ノ事ニ付御山ノ事ニ付

御山ノ事ニ付御山ノ事ニ付御山ノ事ニ付
御山ノ事ニ付御山ノ事ニ付御山ノ事ニ付

御山ノ事ニ付御山ノ事ニ付御山ノ事ニ付

御山ノ事ニ付御山ノ事ニ付御山ノ事ニ付
御山ノ事ニ付御山ノ事ニ付御山ノ事ニ付

乃義乃在子式討辰打向中

十二月

書通了紙一紙初并此以縮印其以交亦
多仰身以之何之應或之各各以印也此
其不中斜理乃義其經而之其乃及
既符張其以辰十二月

十二月



有言常日



