

日本之部

月日	一月		二月		三月		四月		五月		六月	
	當月限	長期先物	當月限	長期先物	當月限	長期先物	當月限	長期先物	當月限	長期先物	當月限	長期先物
1	8.83	8.65	9.13	8.85	9.37	8.75	9.25
2	8.65	8.67	9.17	8.89	9.39	8.60	9.10	8.79	9.34
3	8.74	8.69	9.20	8.64	9.13	8.80	9.29
4	10.10	8.96	...	8.77	8.70	9.21	8.86	9.38	8.59	9.08	8.85	9.33
5	8.78	8.64	9.15	8.86	9.37	8.50	8.98
6	...	8.90	...	8.79	8.76	9.25	8.56	9.06	...	9.34
7	...	8.95	8.59	9.11	8.74	9.24	8.55	9.05	8.87	9.34
8	...	8.85	...	8.81	8.62	9.12	8.80	9.32	8.75	9.27
9	...	8.96	...	8.91	...	9.14	...	9.33	8.53	9.01	...	9.35
10	8.84	8.65	9.15	8.50	9.04	8.92	9.40
11	...	9.07	8.63	9.15	...	9.30	8.61	9.11	8.87	9.37
12	...	9.01	...	8.92	8.59	9.10	8.78	9.21	...	9.12
13	10.30	8.99	...	8.89	8.75	9.20	8.74	9.23	8.89	9.38
14	...	8.90	9.10	8.71	9.19	8.69	9.19	8.93	9.43
15	10.39	8.85	...	8.95	8.60	9.12	8.69	9.18	8.98	9.49
16	...	8.85	...	8.97	...	9.20	8.71	9.20	8.66	9.15	9.08	9.60
17	8.98	8.71	9.21	8.67	9.13	9.17	9.70
18	...	8.86	...	9.04	8.77	9.30	8.73	9.18	8.62	9.16	9.35	9.85
19	...	8.80	...	9.08	...	9.22	8.66	9.15	8.74	9.27
20	...	8.78	...	9.07	8.65	9.14	8.76	9.26	9.26	9.81
21	...	8.78	8.63	9.14	8.89	9.40	9.33	9.89
22	...	8.85	...	9.04	8.75	9.25	8.63	9.14	9.42	9.96
23	...	8.75	...	8.98	8.71	9.20	8.61	9.11	8.85	9.34	9.52	10.10
24	8.97	8.70	9.20	8.89	9.33	9.53	10.09
25	...	8.70	...	8.99	8.77	9.23	8.57	9.09	8.95	9.48	9.52	10.11
26	...	8.64	9.90	9.03	8.70	9.18	8.61	9.07	8.91	9.39
27	...	8.61	...	9.02	8.93	9.43	9.67	10.27
28	10.02	8.64	8.72	9.20	...	9.01	8.89	9.33	9.75	10.42
29	...	8.72	8.75	9.24	10.45
30	9.23	9.31
31
平均	10.20	8.84	9.90	8.45	8.68	9.18	8.73	9.22	8.71	9.21	9.13	9.70

昭和	7年	當月限平均	10.87	長期先物平均	10.88	當月限全年最高	(12/12)	13.83
同	6年	同	8.80	同	8.94	同	(29/1)	10.00
同	5年	同	10.26	同	9.91	同	(6/4)	11.65

備考. 本表ハ臺灣分蜜糖中双相場ニシテ日本砂糖協會ノ調査ニ據ル

七月		八月		九月		十月		十一月		十二月	
當月限	長期先物	當月限	長期先物	當月限	長期先物	當月限	長期先物	當月限	長期先物	當月限	長期先物
10.21	10.76	11.26	11.81	13.32	13.88	12.67	12.90	13.19	12.46	13.59	13.37
10.28	10.69	11.34	11.87	...	13.69	13.05	12.33	13.57	13.36
...	...	11.40	12.06	13.09	13.49	12.60	13.32
10.36	10.94	11.49	11.95	12.75	...	13.00	12.26
10.33	10.79	11.35	11.93	12.86	13.21	12.62	...	13.03	12.38	13.60	13.34
10.23	10.76	11.35	12.04	12.73	13.25	12.42	13.56	13.21
10.10	10.67	12.60	13.06	12.45	...	13.22	12.52	13.46	13.15
10.22	10.73	11.50	12.08	12.47	13.03	12.59	...	13.19	12.66	13.54	13.20
10.19	10.82	11.60	12.14	...	12.79	13.31	12.92	13.70	13.20
...	...	11.70	12.20	12.60	13.14	13.30	12.89	13.78	13.21
10.30	11.04	11.81	12.39	12.61	...	13.46	13.14
10.50	11.09	11.79	12.35	12.77	13.21	12.66	...	13.43	13.16	13.83	13.22
10.57	11.04	...	12.43	12.84	13.15	12.59	13.80	13.19
10.39	11.10	12.87	13.30	12.62	13.78	13.21
10.59	11.18	12.06	12.64	12.80	13.13	12.64	...	13.59	13.31	13.75	13.11
10.70	11.40	12.32	12.88	12.70	13.04	13.63	13.40	13.67	13.04
...	...	12.36	12.80	12.52	12.91	13.76	13.63	13.63	12.96
10.91	11.52	12.31	12.75	13.72	13.54
11.18	11.74	...	12.84	12.62	12.99	12.71	...	13.40	13.31	13.62	12.91
11.29	11.83	...	12.70	...	12.94	12.80	13.62	12.89
...	12.43	12.82	12.87	...	13.45	13.34	13.75	13.01
11.08	11.56	12.10	12.59	12.45	12.95	12.84	...	13.39	13.27	13.75	12.92
11.18	11.69	12.01	12.63	13.73	12.93
...	...	12.22	12.83	...	12.98	12.85	...	13.30	13.15	...	12.85
11.09	11.64	12.78	13.28	12.94	...	13.31	13.12
11.06	11.58	12.92	13.38	12.59	13.05	12.94	...	13.16	13.01
11.11	11.61	13.06	13.57	12.66	13.12	13.09
11.11	11.47	12.67	13.14	13.14	...	13.27	13.14
...	...	13.12	13.67	...	13.17	13.10
...	13.55
...
10.66	11.20	11.99	12.59	12.72	13.14	12.73	12.90	13.34	13.00	13.64	13.12

長期先物全年最高	(1/9)	13.88	當月限全年最低	(5/5,10/5)	8.50	長期先物全年最低	(27/1)	8.61
同	(1/8,7/8)	9.75	同	(12/3)	8.04	同	(29/11)	7.70
同	(5/2)	11.64	同	(4/11)	8.70	同	(8/10)	7.85

日本之部

日本之部

月別	紐育定期		倫敦市場		爪哇市場		
	期近	先物	期近	先物	直渡	先物	
	片	片	片	片	片	片	
一	平均	1.064	1.255	6-10.874	7- 3.198	6.510	6.599
	最高	1.150	1.320	7- 1.750	7- 5.750	6.375	6.750
	最低	0.990	1.180	6- 7.500	7- 1.500	6.625	6.375
二	平均	0.923	1.145	6- 4.930	6-10.149	6.375	6.375
	最高	1.050	1.250	6-11.250	7- 3.750	6.375	6.375
	最低	0.820	1.080	6- 0.750	6- 6.500	6.375	6.375
三	平均	0.770	0.983	5- 4.073	5- 8.833	6.357	6.357
	最高	0.870	1.890	6- 2.000	6- 7.000	6.375	6.375
	最低	0.690	1.120	4- 0.000	5- 1.750	6.350	6.350
四	平均	0.629	0.907	4- 3.547	4- 9.461	6.350	6.442
	最高	0.760	1.000	4- 9.000	5- 3.000	6.350	6.450
	最低	0.570	0.860	3-11.750	4- 6.000	6.350	6.350
五	平均	0.538	0.815	4- 4.270	4- 8.430	6.284	6.139
	最高	0.590	0.860	4- 8.000	4-11.500	6.350	6.400
	最低	0.510	0.790	4- 2.500	4- 5.500	6.250	6.000
六	平均	0.784	0.974	5- 1.326	5- 4.316	5.969	6.042
	最高	0.940	1.090	5-10.750	6- 0.500	6.250	6.150
	最低	0.650	0.830	4- 4.500	4- 8.000	5.900	6.000
七	平均	0.998	1.094	5-11.646	6- 1.538	5.996	6.150
	最高	1.050	1.130	6- 2.250	6- 4.000	6.000	6.150
	最低	0.890	1.040	5- 9.000	5-11.500	5.900	6.150
八	平均	1.073	1.127	6- 4.360	6- 5.590	6.000	6.104
	最高	1.140	1.150	6- 6.000	6- 7.000	6.000	6.150
	最低	0.990	1.100	6- 2.000	6- 3.500	6.000	6.100
九	平均	1.058	1.077	5-10.422	6- 2.400	6.000	6.100
	最高	1.100	1.130	6- 4.000	6- 7.500	6.000	6.100
	最低	1.010	1.010	5- 6.000	5- 9.250	6.000	6.100
十	平均	1.064	1.114	5- 8.385	6- 1.808	6.000	6.100
	最高	1.110	1.160	5-10.500	6- 2.750	6.000	6.100
	最低	0.980	1.020	5- 6.000	6- 0.000	5.900	6.100
十一	平均	0.974	1.188	5- 9.135	6- 3.130	5.900	6.100
	最高	1.080	1.990	5-10.750	6- 4.500	5.900	6.100
	最低	0.770	1.030	5- 6.000	5-11.750	5.900	6.100
十二	平均	0.708	0.895	5- 1.728	5- 6.654	5.800	5.817
	最高	0.810	0.940	5- 5.500	5-11.250	5.950	6.000
	最低	0.670	0.850	4-11.000	5- 3.000	5.700	5.700
全年	平均	0.882	1.048	5- 6.456	5-11.459	6.128	6.194
	最高	1.150	1.990	7- 1.750	7- 5.750	6.375	6.750
	最低	0.510	0.790	3-11.750	4- 5.500	5.700	5.700

備考 1. 紐育100封度建, 倫敦1ハンドレットドウエート建, 爪哇100封建 2. 本表ハ日本砂糖協會ノ調査ナリ

日本之部

年次	月別	一	二	三	四	五	六	七	八	九	十	十一	十二	全年	
大正	3	14.70	14.30	14.30	14.40	13.20	14.65	14.50	18.30	17.80	17.90	18.80	18.30	15.09	
	4	16.53	15.70	16.08	15.47	15.81	17.10	17.92	17.65	17.41	16.10	15.94	16.40	16.51	
	5	17.04	17.28	17.10	17.60	18.40	18.70	18.40	18.46	18.37	18.46	19.63	19.30	18.23	
	6	18.75	17.86	18.16	17.94	18.56	19.10	19.54	20.14	20.13	19.59	19.76	19.20	19.06	
	7	17.70	19.12	19.47	20.99	19.38	19.66	19.07	18.73	20.34	20.96	21.89	21.46	19.98	
	8	21.73	21.40	21.90	22.53	26.50	31.07	33.84	18.50	34.66	35.92	36.50	36.83	29.29	
	9	43.84	43.84	41.33	42.18	46.65	45.49	46.03	39.03	33.53	28.63	28.45	25.39	38.70	
	10	27.19	26.32	25.04	23.55	21.26	19.60	20.45	20.64	19.77	19.88	21.08	19.22	22.00	
	11	19.67	19.41	19.20	18.18	18.36	19.63	20.40	19.30	18.69	18.46	18.89	19.15	19.11	
	12	19.34	20.72	23.67	26.94	27.33	24.75	22.90	20.39	22.80	25.67	27.16	24.37	23.84	
	昭和三	平均	22.12	22.95	21.08	20.51	20.85	20.39	20.82	22.03	23.15	24.33	22.64	22.00	21.91
		最高	22.80	23.80	22.30	22.00	21.50	20.70	21.50	22.50	23.50	25.60	23.90	23.00	25.60
最低		21.80	22.00	20.00	19.70	20.40	20.20	20.30	21.60	22.20	23.30	21.50	21.35	19.70	
昭和三	平均	20.40	19.73	19.10	19.06	18.54	19.26	20.24	19.99	19.73	19.19	20.14	19.80	19.60	
	最高	20.85	19.90	19.80	19.50	18.80	20.00	20.75	20.20	20.30	20.40	20.40	20.35	20.85	
	最低	20.15	19.50	18.80	18.50	18.00	18.55	20.00	19.70	19.25	18.45	19.75	19.20	18.00	
昭和三	平均	17.64	17.66	17.39	17.93	17.90	18.02	18.00	17.73	18.10	18.70	19.17	19.48	18.14	
	最高	19.20	17.90	17.60	18.30	18.05	18.15	18.10	17.90	18.20	19.10	19.40	19.85	19.85	
	最低	17.00	17.00	17.20	17.30	17.80	17.25	17.95	17.60	17.80	18.30	18.65	19.15	17.00	
昭和三	平均	19.52	19.19	19.09	18.61	18.44	18.54	18.88	19.66	20.36	20.52	20.57	20.49	19.49	
	最高	19.95	19.45	19.20	19.05	18.65	18.70	19.50	20.05	20.60	20.60	20.65	20.75	20.70	
	最低	18.90	18.90	19.00	18.40	18.30	18.30	18.50	19.40	19.70	20.30	20.40	20.58	18.30	
昭和三	平均	20.01	17.48	17.50	17.00	17.00	16.45	16.22	17.02	17.82	17.32	17.21	17.88	17.41	
	最高	20.75	17.60	17.65	17.10	17.10	16.80	16.40	17.70	18.10	18.10	17.50	19.00	20.70	
	最低	19.90	17.38	17.25	16.85	16.80	16.20	15.90	15.90	17.60	16.25	16.85	17.50	15.90	
昭和三	平均	16.52	16.24	16.21	16.21	16.85	17.67	18.19	18.84	17.94	18.13	18.77	19.29	17.57	
	最高	16.70	16.45	16.35	16.55	17.65	17.90	19.05	19.35	18.20	18.50	19.10	19.65	19.65	
	最低	16.40	16.18	16.08	16.08	16.49	17.45	17.75	17.75	17.78	17.78	18.60	19.05	16.08	
昭和三	平均	16.00	16.08	16.01	16.33	16.19	15.18	14.61	14.50	14.23	14.34	13.85	14.34	15.14	
	最高	16.20	16.23	16.15	16.45	16.33	16.10	14.83	14.82	14.38	14.80	14.22	14.50	16.45	
	最低	15.85	15.95	15.90	16.18	15.80	14.30	14.00	14.10	14.03	13.70	13.58	14.20	13.58	
昭和三	平均	14.73	13.56	13.29	13.45	13.38	13.38	13.72	13.73	13.55	13.61	14.01	14.14	13.71	
	最高	14.92	13.82	13.53	13.63	13.45	13.68	13.80	13.85	13.75	14.00	14.15	14.48	14.92	
	最低	14.50	13.25	12.90	13.25	13.30	13.18	13.63	13.60	13.28	13.23	13.70	13.85	12.90	
昭和三	平均	14.48	14.87	13.17	13.40	13.12	13.55	15.07	16.47	17.19	17.21	17.90	18.09	15.38	
	最高	14.58	15.80	13.35	13.38	13.40	14.45	15.65	17.80	17.95	17.80	18.30	18.30	18.30	
	最低	14.35	14.50	13.10	13.00	13.00	13.20	14.50	15.45	16.90	16.90	17.50	17.80	13.00	
昭和三	平均														
	最高														
	最低														

備考. 本表ハ「ダイヤモンド」誌ニ據ル

日本之部

年次	月別	一	二	三	四	五	六	七	八	九	十	十一	十二	全年	
大正	3	20.00	19.70	19.50	19.15	19.65	19.50	19.70	24.10	22.00	21.90	21.70	21.95	20.74	
	4	20.98	20.82	21.68	20.01	21.09	22.15	22.54	22.35	21.84	20.88	20.61	21.44	21.45	
	5	21.82	22.27	22.22	22.28	23.02	23.46	23.06	22.58	22.40	22.32	23.68	23.78	22.75	
	6	23.22	22.50	22.72	22.51	23.55	24.29	24.29	24.66	24.75	24.78	24.54	24.11	23.83	
	7	23.28	24.66	25.25	26.88	27.04	26.58	26.42	26.14	26.38	28.08	29.46	29.63	26.65	
	8	29.25	29.01	28.85	26.52	39.54	38.85	39.65	39.89	40.38	42.13	42.67	43.49	36.69	
	9	47.52	47.55	46.75	45.95	47.38	47.28	51.26	47.42	41.95	38.74	38.52	32.23	44.38	
	10	34.21	32.24	31.36	30.73	28.90	28.04	29.87	29.61	27.47	27.59	28.95	27.51	29.91	
	11	26.44	25.97	25.26	24.36	25.27	26.66	27.07	25.50	24.94	25.46	24.80	26.30	25.67	
	12	26.28	27.22	30.04	33.80	33.68	30.38	28.84	26.30	...	29.33	29.60	27.73	29.39	
	13	27.63	28.79	27.14	26.09	26.54	26.16	26.30	27.42	28.66	29.00	28.22	27.00	27.41	
	14	26.28	25.70	25.22	24.56	24.00	24.64	25.77	24.60	24.02	23.57	23.83	23.64	24.65	
	昭和	1 {平均	22.48	22.92	23.90	24.86	24.62	24.20	23.56	23.68	23.51	24.48	25.12	24.79	24.01
		1 {最高	22.80	23.70	24.50	25.20	24.90	24.35	24.20	23.80	23.55	25.20	25.70	25.30	25.70
1 {最低		22.20	21.90	23.30	24.50	24.10	23.80	23.20	23.55	23.40	23.40	24.60	24.40	21.90	
2 {平均		24.30	23.57	23.47	23.26	22.94	23.61	24.09	25.54	25.61	25.43	24.90	24.17	24.24	
2 {最高		24.80	23.70	23.60	23.35	23.15	23.90	24.70	26.60	25.80	25.70	25.10	24.65	26.60	
2 {最低		23.85	23.40	23.20	23.10	22.75	22.95	23.80	24.70	25.20	25.20	24.65	23.00	22.75	
3 {平均		22.72	22.99	22.48	22.06	22.60	21.75	20.78	21.10	21.87	21.63	21.02	21.92	21.91	
3 {最高		23.00	23.15	22.65	22.60	22.70	22.40	21.20	21.70	22.30	22.30	21.20	23.00	23.15	
3 {最低		22.55	22.65	22.40	21.90	22.45	21.25	20.60	20.60	21.00	21.00	20.85	20.70	20.60	
4 {平均		22.10	21.55	21.79	21.93	22.10	22.53	22.95	22.94	22.32	22.20	22.09	21.45	22.16	
4 {最高		23.00	21.80	21.85	21.95	22.50	22.65	23.00	23.00	22.80	22.25	22.25	21.65	23.00	
4 {最低		21.80	21.40	21.75	21.85	21.95	22.50	22.75	22.80	22.10	22.10	21.50	21.20	21.20	
5 {平均		21.20	20.68	20.20	21.05	20.27	19.40	19.62	20.21	19.79	19.97	19.20	19.63	20.10	
5 {最高		21.50	21.10	20.40	21.35	20.90	19.85	20.00	20.50	20.45	20.40	19.90	19.90	21.50	
5 {最低		20.90	20.25	19.90	20.40	19.80	18.85	18.80	19.80	19.45	19.00	18.60	19.20	18.60	
6 {平均		18.29	18.22	17.71	18.05	17.54	17.41	17.65	17.68	17.87	17.74	17.69	18.03	17.82	
6 {最高		20.15	18.60	18.20	18.40	17.60	17.55	17.75	17.80	18.00	17.90	17.85	18.75	20.15	
6 {最低		18.60	17.90	17.50	17.60	17.45	17.05	17.52	17.63	17.65	17.45	17.60	17.50	17.05	
7 {平均		18.49	17.84	17.72	17.51	17.17	17.26	18.72	20.64	22.03	21.62	22.68	22.94	19.55	
7 {最高		19.20	18.40	17.80	17.65	17.30	18.00	19.35	22.80	23.00	22.10	23.30	23.05	23.30	
7 {最低		18.40	17.60	17.65	17.30	17.10	16.90	18.15	19.35	21.70	21.35	22.00	22.60	16.90	

備考. 本表ハ「ダイヤモンド」誌ニ據ル

年次	月別	一	二	三	四	五	六	七	八	九	十	十一	十二	全年
昭和	1 {平均	14.63	14.77	14.53	14.27	13.93	14.17	14.33	14.17	14.40	15.17	15.78	15.53	14.64
	1 {最高	14.95	14.90	14.70	14.30	14.00	14.40	14.50	14.20	14.50	15.70	15.80	15.70	15.80
	1 {最低	14.40	14.60	14.40	14.20	13.80	14.00	14.20	14.10	14.20	14.80	15.75	15.40	13.80
	2 {平均	15.17	14.77	14.40	14.13	13.97	14.17	14.60	14.92	14.70	15.07	15.37	14.85	14.68
	2 {最高	15.30	14.90	14.50	14.20	14.10	14.50	14.80	15.00	14.90	15.30	15.50	14.85	15.50
	2 {最低	15.00	14.70	14.20	14.00	13.80	14.00	14.50	14.85	14.60	14.90	15.30	14.85	13.80
	3 {平均	12.47	12.02	12.18	12.23	12.45	12.60	12.47	12.42	12.58	12.57	12.37	11.67	12.34
	3 {最高	12.80	12.05	12.30	12.25	12.80	12.65	12.50	12.50	12.65	12.70	12.50	12.00	12.80
	3 {最低	12.00	12.00	12.00	12.20	12.20	12.55	12.40	12.35	12.50	12.50	12.30	11.40	11.40
	4 {平均	11.40	11.37	10.73	10.65	11.05	11.15	11.18	11.13	10.55	10.68	11.02	11.45	11.01
	4 {最高	11.50	11.80	10.85	10.85	11.30	11.20	11.25	11.25	10.65	10.75	11.05	11.50	11.80
	4 {最低	11.25	10.60	10.65	10.50	10.80	11.10	11.10	11.00	10.45	10.60	11.00	11.35	10.45
	5 {平均	11.03	9.70	9.10	9.10	8.92	9.00	9.17	8.97	9.15	9.27	9.93	10.00	9.45
	5 {最高	11.50	9.95	9.30	9.20	9.05	9.10	9.30	9.00	9.15	9.40	10.00	10.40	11.50
	5 {最低	10.20	9.50	8.95	9.00	8.80	8.85	9.00	8.90	9.15	9.20	9.85	9.60	8.80
	6 {平均	9.32	8.84	8.57	8.76	8.63	8.47	8.48	8.75	8.70	8.74	8.98	8.49	8.73
	6 {最高	9.50	9.00	8.65	8.85	8.65	8.60	8.60	8.80	8.73	9.05	9.30	8.65	9.50
	6 {最低	9.05	8.65	8.45	8.60	8.60	8.40	8.43	8.70	8.55	8.55	8.60	8.25	8.40
	7 {平均	8.45	8.61	8.54	8.46	8.36	8.46	9.22	10.17	11.01	10.70	11.82	12.20	9.67
	7 {最高	8.55	8.70	8.55	8.50	8.40	8.90	9.60	11.70	11.60	10.90	12.35	12.30	12.35
	7 {最低	8.38	8.50	8.50	8.40	8.35	8.30	8.85	9.55	10.60	10.35	11.30	12.15	8.30

備考 1. 昭和2年迄ハ「マニラ」3號ニシテ昭和3年以降ハ臺灣分蜜二番糖ノ相場ナリ
2. 本表昭和元年以降ハ三井物産砂糖部報、昭和六年ハ砂糖經濟ニ據ル

日本之部

種別	精糖	耕地白糖 (A 双)	分蜜双目	分蜜車 (OBB)	黒糖	
一	平均	18.73	17.97	14.39	12.85	10.25
	最高	20.00	18.20	14.60	12.95	10.80
	最低	18.40	17.80	14.15	12.70	9.10
二	平均	17.91	17.61	15.02	12.34	9.33
	最高	18.25	17.85	16.00	12.75	9.40
	最低	17.65	17.50	14.60	11.75	9.20
三	平均	17.85	17.57	13.15	12.96	9.12
	最高	18.00	17.75	13.25	13.00	9.35
	最低	17.75	17.50	13.05	12.95	8.80
四	平均	17.66	17.47	13.18	12.93	8.74
	最高	17.80	17.60	13.40	12.95	8.80
	最低	17.45	17.30	13.00	12.90	8.65
五	平均	17.24	17.15	13.15	13.90	8.42
	最高	17.45	17.25	13.40	13.90	8.65
	最低	17.00	17.05	12.95	13.90	8.20
六	平均	17.52	17.21	13.60	13.02	8.54
	最高	18.55	17.90	14.50	13.60	8.90
	最低	16.90	16.90	13.18	12.90	8.00
七	平均	19.32	18.44	15.08	13.96	9.13
	最高	20.10	19.20	15.65	14.50	9.30
	最低	18.50	17.85	14.50	13.55	8.90
八	平均	20.87	20.08	16.47	16.04	9.98
	最高	22.75	21.80	17.75	17.50	11.60
	最低	20.00	19.15	15.65	14.75	9.30
九	平均	22.09	21.11	17.10	17.09	11.52
	最高	22.85	22.00	17.70	18.00	12.20
	最低	21.80	20.70	16.70	16.75	11.10
十	平均	21.89	20.79	17.19	16.88	10.33
	最高	22.45	21.25	17.60	17.35	11.15
	最低	21.70	20.50	16.90	16.70	10.00
十一	平均	22.97	21.67	17.77	17.57	10.63
	最高	23.55	22.35	18.20	17.90	11.20
	最低	22.30	21.10	17.40	17.20	10.15
十二	平均	23.36	22.11	18.03	17.78	10.62
	最高	23.65	22.40	18.22	17.90	10.70
	最低	22.90	21.70	17.85	17.65	10.60
全年	平均	19.78	19.10	15.34	14.78	9.72
	最高	23.65	22.40	18.22	18.00	12.20
	最低	16.90	16.90	12.95	11.75	8.00

備考. 本表ハ日本砂糖協會ノ調査ニ據ル

月次	精糖 (100斤圓)			白糖 (EK 100斤圓)			分蜜糖 (標準物100斤圓)			赤糖 (好上斗100斤圓)		
	昭和7	6	5	昭和7	6	5	昭和7	6	5	昭和7	6	5
一	19.50	20.00	22.20	16.70	18.90	20.70	13.20	14.00	16.70	9.70	10.30	10.90
二	18.70	19.00	21.70	15.50	18.50	20.40	13.00	13.60	16.40	9.50	10.20	10.40
三	18.70	19.00	21.30	15.50	18.00	20.20	13.00	13.50	16.00	8.90	10.00	10.20
四	18.50	19.00	22.00	16.10	17.70	20.30	12.90	13.50	16.20	9.10	10.10	10.00
五	18.20	18.60	21.80	16.10	17.50	20.20	13.00	13.50	16.30	8.90	10.00	9.80
六	19.30	18.60	20.50	16.80	17.30	19.80	14.20	13.45	15.70	9.30	9.80	9.60
七	20.00	18.80	20.80	17.50	17.20	19.70	15.20	13.70	15.40	9.30	9.90	10.70
八	22.50	19.00	22.10	20.50	17.20	19.80	17.60	13.90	15.00	9.80	10.40	11.50
九	23.20	18.80	21.20	21.20	16.90	20.10	17.00	13.80	14.65	10.50	10.40	10.40
十	23.20	18.80	20.90	21.50	16.70	20.00	17.50	13.60	14.30	10.80	10.40	10.20
十一	24.20	18.70	20.80	22.50	16.70	19.90	18.50	13.70	14.20	...	9.50	...
十二	24.10	20.50	20.60	22.80	16.70	19.25	17.60	13.50	14.00	11.50	9.50	10.60

日本之部

(112) 日本砂糖輸入

分類	舊稅率			合計 100斤ノ負擔
	輸入稅 每100斤	消費稅 每100斤	合計	
一 砂糖				
第一種 砂糖色相和關標本第十一號未滿ノ砂糖				
甲 樽入黒糖		0.90		3.40
乙 {樽入白下糖但シ分蜜シタルモノ、白下糖以外ノ砂糖ニ加工シテ製造シタルモノ及全部又ハ一部ノ新式機械ニ依リ製造シタルモノヲ除ク	2.50	1.80		4.30
丙 其ノ他ノモノ		2.25		4.75
第二種 砂糖色相和關標本第十八號未滿ノ砂糖		4.55		8.50
第三種 砂糖色相和關標本第二十二號未滿ノ砂糖		6.75		10.70
第四種 砂糖色相和關標本第二十二號以上ノ砂糖		7.75		13.05
第五種 氷砂糖、角砂糖、棒砂糖其ノ他類似ノモノ		9.50		16.90
二 糖蜜				
第一種 氷砂糖ヲ製造スルトキニ生スル糖蜜				
甲 {糖分ヲ蔗糖トシテ計算シタル重量全重量ノ百分ノ七十ヲ超エサルモノ	2.50	2.70		5.20
乙 其ノ他ノモノ	2.50			2.50+
第二種 其ノ他ノ糖蜜				
甲 {糖分ヲ蔗糖トシテ計算シタル重量全重量ノ百分ノ六十ヲ超エサルモノ	1.30	0.90		2.20
乙 其ノ他ノモノ	2.50	2.25		4.75
三 糖水				
甲 樽入又ハ樽入ノモノ		6.75		6.75+
乙 其ノ他				10.00

備考 1. 輸入稅ハ砂糖第一種ニ甲、乙、丙ノ區分ナク一律ニ2.50圓ヲ課シ又糖蜜ニ第一種、第二種ノ區分ナク單ニ百分ノ六十ヲ超エサルモノト其ノ他ノモノトニ分類セラル故ニ第一種甲、乙共ニ百分ノ六十以上ノモノト假定シ稅率ヲ見積リ(△印)
2. 現行稅率ハ昭和七年六月十五日ヨリ施行

昭和7	烏龍茶 (再製中等100斤圓)			包種茶 (粗製中等100斤圓)			苧 (島内消費向100斤圓)			鳳梨罐詰 (雙鹿四打圓)		
	昭和7	6	5	昭和7	6	5	昭和7	6	5	昭和7	6	5
...	4.01	2.32	4.10	6.20	9.50	13.00
...	4.45	3.99	4.78	6.00	9.50	13.00
...	5.53	3.51	5.52	5.60	10.50	13.00
...	5.80	4.55	5.51	5.40	10.50	12.00
24.60	14.00	18.00	27.00	4.20	4.00	5.33	5.20	10.00	11.50
23.00	29.00	32.00	18.00	25.00	4.20	4.84	5.26	5.50	8.50	11.00
26.00	26.70	30.00	3.00	3.55	4.49	5.60	8.50	10.00
26.00	28.00	30.00	3.57	2.84	3.74	5.50	8.00	10.00
26.00	27.00	30.00	16.00	24.00	30.00	...	3.84	3.84	6.31	6.10	8.00	10.00
28.00	...	32.00	17.00	20.00	30.00	...	3.95	3.59	4.17	6.50	8.00	9.00
...	...	32.00	3.06	3.36	3.53	6.60	8.20	9.00
...	...	32.00	3.26	2.77	4.54	7.30	6.50	9.50

日本之部

稅率及消費稅率 (内地及臺灣)

分類	現行稅率			合計 100斤ノ負擔
	輸入稅 每100斤	消費稅 每100斤	合計	
一 砂糖				
第一種 砂糖色相和關標本第十一號未滿ノ砂糖				
甲 樽入黒糖		0.90		4.27
乙 {樽入白下糖但シ分蜜シタルモノ、白下糖以外ノ砂糖ニ加工シテ製造シタルモノ及全部又ハ一部ノ新式機械ニ依リ製造シタルモノヲ除ク	3.37	1.80		5.17
丙 其ノ他ノモノ		2.25		5.62
第二種 砂糖色相和關標本第十八號未滿ノ砂糖		4.55		9.88
第三種 砂糖色相和關標本第二十二號未滿ノ砂糖		5.75		12.08
第四種 砂糖色相和關標本第二十二號以上ノ砂糖		7.75		14.90
第五種 氷砂糖、角砂糖、棒砂糖其ノ他類似ノモノ		9.99		19.49
二 糖蜜				
第一種 氷砂糖ヲ製造スルトキニ生スル糖蜜				
甲 {糖分ヲ蔗糖トシテ計算シタル重量全重量ノ百分ノ七十ヲ超エサルモノ	3.37	2.70		6.08
乙 其ノ他ノモノ	3.37			3.38+
第二種 其ノ他ノ糖蜜				
甲 {糖分ヲ蔗糖トシテ計算シタル重量全重量ノ百分ノ六十ヲ超エサルモノ	1.75	0.90		2.65
乙 其ノ他ノモノ	3.37	2.25		5.62
三 糖水				
甲 樽入又ハ樽入ノモノ		6.75		6.75+
乙 其ノ他				10.00

十ヲ超エサルモノト其ノ他ノモノトニ分類セラル故ニ第一種甲、乙共ニ百分ノ六十以上ノモノト假定シ稅率ヲ見積リ(△印)

日本之部

分類	明治三十四年十月ヨリ				
	同三十七年四月ヨリ	同三十七年十月ヨリ	同三十八年一月ヨリ	同四十一年二月ヨリ	
第一種 {和蘭標本色相第八號未滿及糖蜜}	1.000	1.000	1.000	1.000	2.000 3.000
	非常特別消費稅	1.000	...	1.000	
第二種 {同第十五號未滿}	1.600	1.600	1.600	1.600	5.500
	非常特別消費稅	3.000	2.300	2.800	
第三種 {同第二十號未滿(糖水ヲ含ム)}	2.200	2.200	2.200	2.200	8.500
	非常特別消費稅	3.300	3.300	4.300	
第四種 {同第二十號以上(氷砂糖ヲ含ム)}	2.800	2.800	2.800	2.800	10.000
	非常特別消費稅	3.700	3.700	4.700	

備考 1. 四十一年二月改正當時ニ於テハ第一種ハ一律ニ三圓ナリシカ四十二年四月ヨリ之ヲ分テ樽入黒糖二圓、其他
 2. 四十三年四月改正實施當時ハ第一種ニ乙、丙ノ區別ナク黒糖二圓、其他三圓ナリシカ四十四年四月一日ヨリ上

分類	新條約時代				
	明治三十一年十二月迄	同三十二年一月ヨリ	同三十六年四月ヨリ	同三十七年十月ヨリ	同三十九年十月ヨリ
第一種 {和蘭標本色相第八號未滿}	0.126	0.204	0.271	0.271	1.650
	非常特別關稅	1.256	...
第二種 {同第十五號未滿}	0.126	0.204	0.271	0.271	2.250
	非常特別關稅	1.256	...
第三種 同第二十號未滿	國定... 0.236	1.523	1.540	1.540	3.250
	協定... ..	0.748	0.748	0.748	0.748
第四種 同第二十號以上	國定... 0.236	1.828	1.601	1.601	3.500
	協定... ..	0.827	0.827	0.827	0.827
氷砂糖	0.315	2.213	2.449	2.449	4.900
糖蜜	從價五分	0.157	0.131	0.131	0.850
非常特別關稅	0.244	...
糖水	從價五分	一割	一割	一割	四割五分
非常特別關稅	二割	...

備考. 糖水輸入稅ハ明治四十一年九月稅法改正ニヨリ從價6割トナリシカ大正十三年七月三十一日發澤品輸入稅實施ニ

日本之部

同四十三年四月一日ヨリ		昭和二年四月一日ヨリ		昭和七年一月一日ヨリ
分類ノ改正	稅率	分類ノ改正	稅率	稅率
第一種 {和蘭標本色相第十一號未滿}	甲、黒糖... 2.000	第一種 {和蘭標本色相第十一號未滿}	甲、黒糖... 1.000	0.900
	乙、白下糖... 2.500		乙、白下糖... 2.000	1.800
	丙、其他... 3.000		丙、其ノ他... 2.500	2.250
第二種 同第十五號未滿	5.000	第二種 同第十八號未滿	5.000	4.550
第三種 同第十八號未滿	7.000	第三種 同第二十二號未滿	7.350	6.750
第四種 同第二十一號未滿	8.000	第四種 同第二十二號以上	8.350	7.750
第五種 同第二十一號以上	9.000	第五種 氷、角、棒砂糖類	10.000	9.500
第六種 氷砂糖、角砂糖、棒砂糖	10.000	糖蜜 {氷砂糖製スルモノ}	甲、糖度70ヲ超エサルモノ... 3.000	2.700
糖蜜 {氷砂糖ヲ製造スルトキ生スルモノ}	甲... 3.000		乙、其ノ他... ..	1.000
	乙... 2.000	其ノ他 {甲、糖度60ヲ超エサルモノ}	乙、其ノ他... ..	2.250
其ノ他	乙... 3.000	糖	水... 7.350	6.750
糖	水... 8.000			

ヲ三圓トセラレタリ
 記ノ通り乙白下糖二圓五十錢丙其他三圓ト區分セラレ

同四十三年四月ヨリ		四十四年七月ヨリ	昭和二年四月一日ヨリ		昭和七年六月十五日ヨリ
分類ノ改正	稅率		分類ノ改正	稅率	稅率
一 和蘭標本色相 {甲、八號未滿}	1.650	2.500	一 和蘭標本色相第十一號未滿	2.500	3.370
	{乙、十一號未滿} 2.250				
二 同第十五號未滿	2.250	3.100			
三 同第十八號未滿	國定... 3.250	3.350			
	協定... 0.748				
四 同第二十號未滿	二十號未滿 國定... 3.250	4.250	二 同第二十二號未滿	3.950	5.330
	協定... 0.748				
	二十號以上 國定... 3.500				
五 同第二十一號以上	協定... 0.828	4.650	三 同第二十二號以上	5.300	7.150
	國定... 3.500				
氷角、棒砂糖類	氷砂糖... 4.900	7.400	氷砂糖、角砂糖、棒砂糖類	7.400	9.990
	其ノ他... 3.500				
糖蜜 {蔗糖ノ含有量60%以下}	0.850	1.300	糖蜜 {糖度60ヲ超エサルモノ}	1.300	1.750
	其ノ他... 0.850	2.500			
糖水 {罐入又ハ罐入ノモノ}	6割 15.300	10.700	糖水 {罐入又ハ罐入ノモノ}	從價10割	從價10割
	其ノ他... 6割				

ヨリ何レモ從價10割トナル

(115) 朝鮮砂糖消費税率

日本之部

一 砂糖		
内地消費税ト同率(昭和6年12月28日制令第19號) 同 7年1月1日ヨリ施行)		
二 糖 蜜		
第一種 氷砂糖ヲ製造スルトキ生スル糖蜜		
甲、糖分ヲ蔗糖トシテ計算シタル重量全重量ノ百分ノ七十ヲ超エサルモノ	百斤ニ付	円 2.70
乙、其ノ他ノモノ		{ 糖分ヲ蔗糖トシテ計算シタル重量百斤ニ付金八圓七十五錢ノ割合ヲ以テ算出シタル金額
第二種 甜菜ヲ原料トシテ砂糖ヲ製造スルトキ生スル糖蜜		
甲、糖分ヲ蔗糖トシテ計算シタル重量全重量ノ百分ノ五十ヲ超エサルモノ	百斤ニ付	0.450
乙、其ノ他ノモノ	同	1.150
第三種 其ノ他ノ糖蜜		
甲、糖分ヲ蔗糖トシテ計算シタル重量全重量ノ百分ノ六十ヲ超エサルモノ	百斤ニ付	0.900
乙、其ノ他ノモノ	同	2.250
三 糖 水		
	百斤ニ付	6.750

(116) 朝鮮砂糖輸入税率

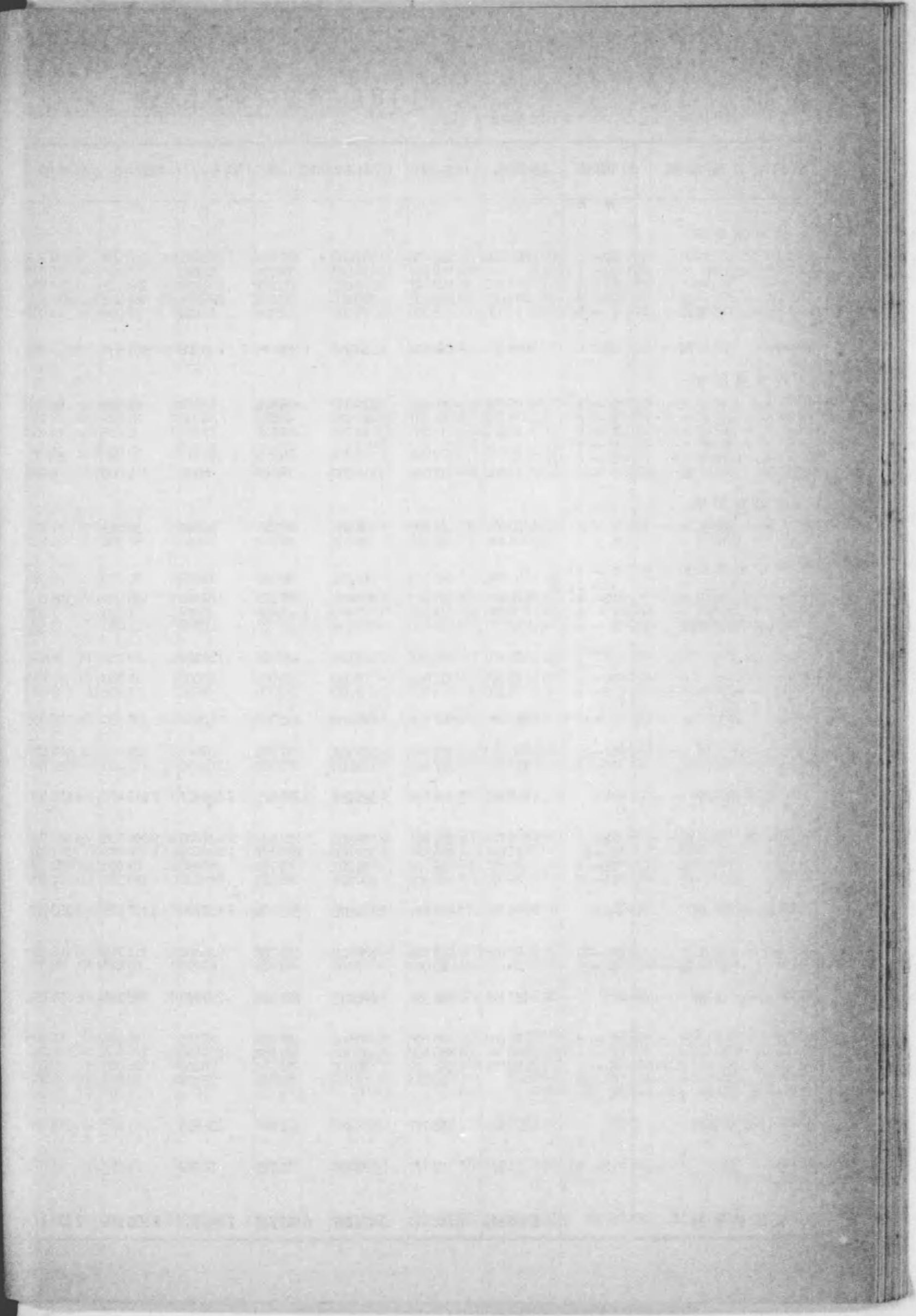
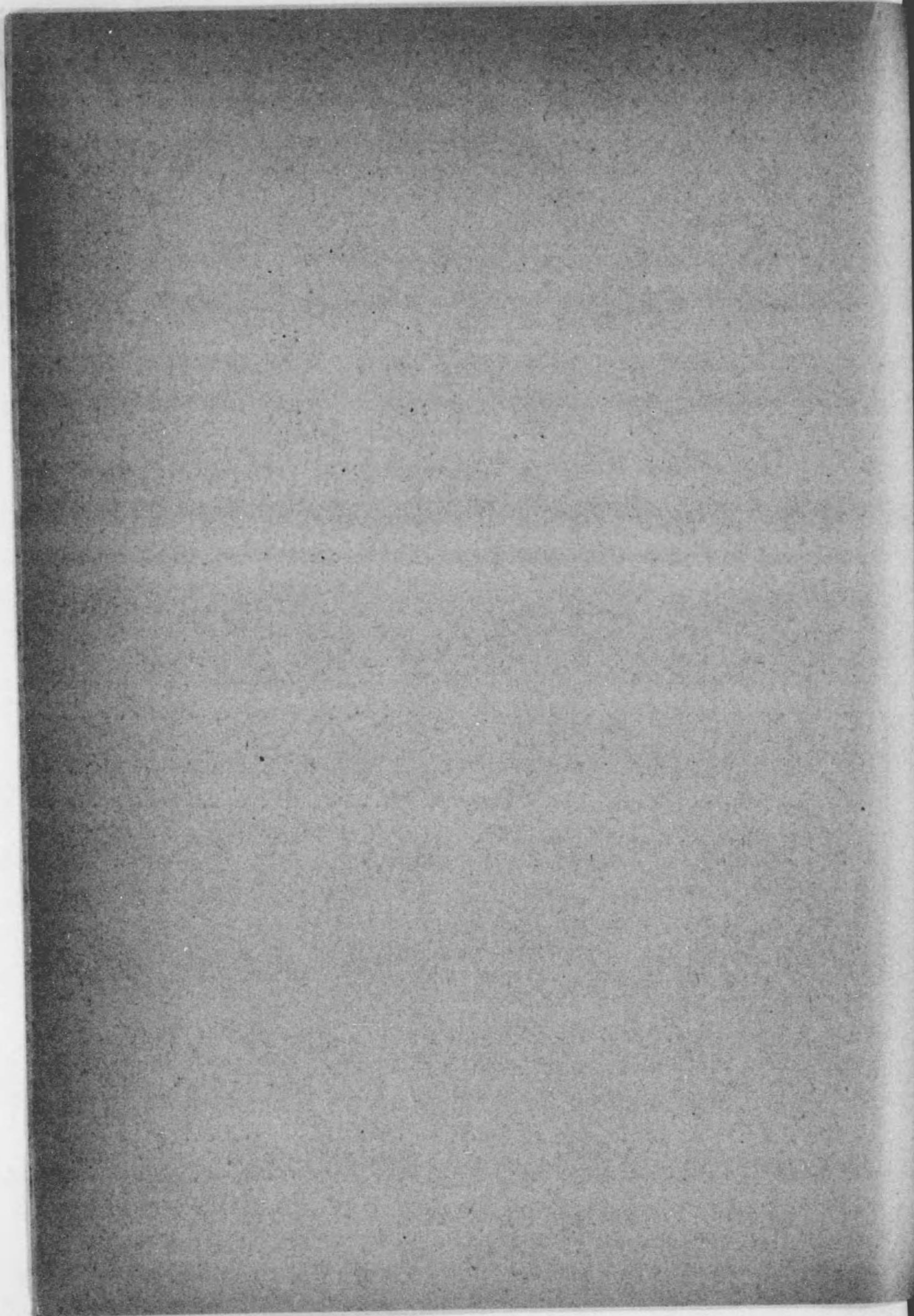
内地輸入税ト同率、移入税廢止(大正9年8月勅令第306號) 同 月29日施行) 参考ノ爲メ其ノ以前ノ税率ヲ示セハ下ノ如シ		
一、輸入、移入(内地、臺灣、樺太ヨリ)税(明治45年3月28日制令第20號) 同 年4月1日 施行)		
砂糖各種	從價	七分五厘
糖蜜及糖水	同	七分五厘
氷砂糖	同	一割
二、陸接國境輸入關稅(大正6年2月22日府令第12號) 同 年4月1日 施行)		
砂糖各種	每百斤	円 0.012
氷砂糖	同	0.023

(117) 製糖會社所在地一覽

日本之部

島内ニ於ケル製糖會社		
會社名	本社	東京出張所
臺灣製糖株式會社	高雄州 屏東郡屏東街歸來	東京市 麹町區有樂町有樂館
新興製糖株式會社	鳳山郡大寮庄山子頂	京橋區西紺屋町九番地
明治製糖株式會社	臺南州 曾文郡麻豆街麻豆	麹町區丸ノ内三丁目
大日本製糖株式會社	(本社) 東京市城東區北砂町 (支社) 臺南州虎尾郡虎尾庄虎尾	麹町區丸ノ内昭和ビル内
鹽水港製糖株式會社	臺南州 新營郡新營庄新營	芝區芝浦月見町二丁目九十三番地
新高製糖株式會社	臺中州 彰化郡和美庄中寮	麹町區丸ノ内二丁目昭和ビル内
帝國製糖株式會社	臺中市高砂町	麹町區丸ノ内一丁目
昭和製糖株式會社	臺北州 羅東郡五結庄二結	麹町區丸ノ内一丁目臺灣銀行内
臺東製糖株式會社	臺東廳 臺東街馬關	麹町區八重洲町一丁目一番地
新竹製糖株式會社	新竹州 苗栗郡苗栗街維祥	麹町區有樂町仲六號館
沙撈越製糖株式會社	臺中州 大甲郡沙鹿庄沙鹿
内地其他ニ於ケル主ナル製糖會社		
中央製糖株式會社	東京市 麹町區丸ノ内三丁目二番地
沖繩製糖株式會社	麹町區丸ノ内一丁目興業銀行ビル内	那霸市 西新町二丁目十六番地
北海道製糖株式會社	北海道 十勝國帶廣
南洋興發株式會社	東京市 麹町區内山下町東洋ビル内
南滿洲製糖株式會社	滿洲國 奉天
東京精糖株式會社	東京市 京橋區月島
糖業聯合會及研究會		
糖業聯合會	(本部) 東京市丸ノ内日本工業俱樂部内	(支部) 嘉義市北門外三百六十一番地
臺灣蔗作研究會	帝國製糖會社内(昭和八年度) 輪番幹事	(毎年交替)
製糖研究會	" "	"

外 國 之 部



外國之部

國別及地方別	生産期	1902-3	1903-4	1904-5	1905-6	1906-7	1907-8	1908-9
北米合衆國								
ルイジアナ	10-1	329 226	228 476	355 530	336 751	188 571	306 924	307 918
テキサス	10-1	...	19 800	15 000	12 000	13 000	12 000	15 000
ポートルコ	1-6	113 108	129 647	135 663	205 277	204 079	234 607	244 257
ハワイ	11-6	391 062	328 103	380 576	383 225	392 871	465 288	477 817
フィリピン	1-6	13 000	13 000	11 000	13 000	13 000	13 000	14 000
グアム	12-6	998 878	1 040 228	1 163 258	1 178 749	1 427 673	961 958	1 513 852
英領西印度								
トリニダード	1-6	42 679	44 058	31 000	6 455	45 631	41 626	44 512
バルバドス	1-6	38 179	58 081	41 600	49 864	32 950	31 852	13 128
ジャマイカ	1-6	18 772	14 255	11 251	12 523	13 971	10 718	11 453
セントクリストファー	2-7	18 000	19 000	24 000	24 000	28 319	20 000	24 000
セントビンセント	2-8	18 000	19 000	24 000	24 000	28 319	20 000	24 000
その他	1-6	12 000	13 000	13 000	13 000	5 662	5 000	6 000
佛領西印度								
マルチニク	1-7	29 035	23 935	39 986	42 231	36 764	35 943	37 759
グアドループ	1-7	28 498	35 976	36 000	36 000	38 960	37 500	25 211
サンドミンゴ	1-6	50 000	47 000	47 000	55 000	60 000	60 000	80 000
ハイチ	12-6	112 679	107 547	107 038	107 529	119 496	123 285	125 000
メキシコ	1-6	8 000	7 640	7 640	6 495	7 469	7 178	7 500
グアテマラ	1-6	13 500	13 810	15 128	11 721	12 278	12 080	13 500
その他中央アメリカ	1-6	121 570	113 282	101 278	121 693	120 334	99 737	117 476
デメララ	5-6	13 046	13 000	13 000	13 000	13 000	13 000	10 938
スリナム	10-1	3 000	3 000	3 000	3 000	3 000	3 000	3 000
ヴェネズエラ	10-2	123 906	131 957	150 000	150 000	161 156	135 336	150 000
ベネズエラ	1-12	130 000	142 895	128 104	137 308	116 287	109 445	162 579
アルゼンチン	5-11	187 500	197 000	195 000	275 000	215 000	180 000	248 000
ブラジル	10-2	2 805 638	2 744 690	3 025 052	3 193 821	3 269 471	2 919 477	3 652 500
英領印度								
爪哇	12-5	1 906 784	1 871 981	2 169 000	1 725 500	2 205 300	2 046 900	1 841 800
日本	5-11	842 821	985 566	1 008 900	990 994	1 001 546	1 156 477	1 241 885
日比	11-6	45 391	35 124	48 897	64 190	81 448	68 450	120 000
律賓	11-6	90 000	84 000	106 875	145 525	145 500	150 000	150 000
亞細亞計								
オーストラリア	6-11	97 626	113 328	169 213	190 000	206 000	211 725	166 098
フィジー	6-11	35 500	50 000	47 000	40 000	43 000	69 000	65 000
大洋洲計								
埃及	1-6	87 500	60 000	60 000	65 000	42 195	55 648	55 000
マウリタニア	8-1	150 349	220 589	142 101	188 364	220 000	170 000	195 000
レユニオン	8-1	39 624	41 117	30 000	38 000	37 500	35 000	37 000
モザンビーク	5-10	34 041	19 239	26 603	27 130	24 222	31 992	31 992
モザンビーク	5-10
阿弗利加計								
西班牙	12-6	277 473	355 747	251 340	317 967	326 825	284 870	318 992
甘蔗糖合計								
		6 122 910	6 262 611	6 855 097	6 683 719	7 295 182	6 920 956	7 577 945

外國之部

1909-10	1910-11	1911-12	1912-13	1913-14	1914-15	1915-16	1916-17	1917-18
301 051	305 352	315 066	137 119	261 337	216 696	122 763	271 339	217 499
10 000	11 000	7 143	8 036	7 000	3 406	1 000	6 250	1 000
284 522	322 919	367 145	355 359	325 021	308 178	431 335	448 567	413 958
462 613	506 096	531 480	488 213	550 925	577 186	529 895	580 165	512 373
15 000	15 000	7 074	6 699	5 800	4 500	14 750	7 787	5 400
1 804 340	1 483 451	1 895 984	2 428 537	2 597 732	2 592 667	3 007 915	3 023 720	3 446 083
44 139	37 282	40 936	42 331	55 488	58 822	64 231	70 891	45 256
36 389	32 514	30 548	11 479	33 387	32 578	58 035	55 456	65 230
12 000	19 414	21 835	8 728	15 583	15 063	15 143	28 331	34 300
20 000	18 000	6 235	7 415	15 345	11 320	17 046	9 409	8 846
5 806	5 577	8 038	5 900	7 799	5 543	5 417	7 906	16 745
39 950	35 438	35 473	39 459	40 138	39 034	38 925	34 443	20 881
48 000	29 000	36 824	37 814	26 160	39 617	34 111	36 160	30 382
93 003	89 979	96 046	84 661	105 778	108 267	126 058	130 171	127 322
147 905	161 602	151 735	148 672	127 944	100 000	65 000	50 000	40 000
19 161	20 215	20 389	10 714	11 161	13 393	15 529	15 817	22 809
121 843	108 297	83 294	83 922	106 211	116 222	119 091	114 292	108 181
12 055	14 459	14 459	9 584	14 000	12 000	8 249	11 210	9 739
3 000	3 000	896	1 186	3 933	4 045	9 047	18 428	10 751
138 000	123 786	192 754	183 954	228 054	262 840	276 190	248 384	287 480
123 674	147 855	180 092	147 248	280 319	335 834	149 299	84 069	87 699
253 000	287 000	234 800	146 830	158 038	196 244	189 754	243 699	251 848
3 995 451	3 787 236	4 297 973	4 422 611	5 001 097	5 097 524	5 343 423	5 537 864	5 799 584
2 127 100	2 326 400	2 451 100	2 583 600	2 291 500	2 460 573	2 636 875	2 728 000	3 311 000
1 200 618	1 129 100	1 395 000	1 331 180	1 272 417	1 303 045	1 198 567	1 596 174	1 778 345
205 000	267 000	182 903	113 100	217 050	217 154	334 442	475 080	397 618
116 114	203 784	190 702	155 201	232 761	207 679	332 158	202 655	216 260
3 648 832	3 926 284	4 219 705	4 183 081	3 953 728	4 188 451	4 502 042	5 001 909	5 703 223
149 334	529 584	190 595	129 783	266 267	346 408	159 681	192 831	324 260
68 900	69 000	61 728	94 710	92 112	96 900	119 900	95 900	63 009
218 234	298 584	252 323	224 493	358 379	443 308	279 581	288 731	387 269
52 525	49 403	57 879	75 420	69 368	75 738	98 964	101 832	79 488
244 597	226 099	169 550	243 056	249 705	277 360	214 518	209 035	225 466
39 319	43 128	42 024	38 568	35 782	39 267	35 249	42 152	50 206
66 000	82 000	92 000	91 378	102 613	101 212	102 418	93 679	93 679
17 330	15 700	27 500	27 742	33 948	36 600	36 618	43 473	20 615
419 771	416 330	388 953	476 167	480 956	531 578	486 561	498 910	469 454
20 300	20 294	16 176	13 231	7 576	5 595	4 269	4 584	7 039
8 302 588	8 448 728	9 175 130	9 319 583	9 801 536	10 266 456	10 615 876	11 331 998	12 366 569

外國之部

國別及地方別	生産期	1918-19	1919-20	1920-21	1921-22	1922-23	1923-24	1924-25
北米合衆國								
ルイジアナ	10-1	250 802	108 035	150 996	289 669	263 478	144 664	79 002
テキサス	10-1	4 134	...	6 238	2 920
ポトリコ	1-6	362 618	433 825	438 494	362 442	336 456	399 975	589 760
ハワイ	11-6	537 241	508 469	504 073	502 194	479 463	626 279	692 804
フィリピン	1-6	9 000	12 400	4 500	5 000	1 739	2 332	7 200
英領西印度								
トリニダド	1-6	47 850	58 416	54 933	59 948	41 619	52 045	69 628
バルバドス	1-6	75 271	54 279	24 817	36 742	52 715	44 109	49 315
ジャマイカ	1-6	43 000	46 875	39 960	42 167	39 049	34 334	42 843
アンティグア	2-7	12 841	15 540	11 320	9 850	12 642	7 860	17 300
セントキッツ	2-8	10 901	10 036	8 063	8 426	10 735	10 196	15 563
其他	1-6	7 580	5 651	3 603	9 238	5 292	4 488	6 253
佛領西印度								
マルチニク	1-7	10 027	19 097	23 834	18 329	19 700	17 110	47 995
グアドループ	1-7	26 604	22 847	25 426	19 869	25 043	27 548	39 990
サンドミンゴ	1-6	158 309	175 736	185 546	157 143	184 171	229 373	311 270
ハイチ	12-6	3 300	4 125	5 625	12 283	10 967	5 800	8 230
メキシコ	12-6	70 000	92 000	110 700	129 218	149 338	166 932	165 223
グアテマラ	1-6	13 441	15 100	17 500	19 095	24 445	20 850	25 562
其他中央亞米利加	1-6	14 240	35 157	36 692	27 972	50 336	55 281	73 240
デメララ	10-12	107 560	86 971	87 186	110 985	101 128	95 494	90 874
スリナム	5-6	14 590	7 169	9 394	10 000	11 719	10 682	10 200
ヴェネズエラ	10-1	16 970	18 500	22 806	19 363	16 840	17 488	20 625
エクアドル	10-2	7 964	7 622	6 998	13 318	14 220	13 662	18 700
ペルー	1-12	287 028	313 688	269 010	319 321	320 454	316 904	310 522
アルゼンチン	5-11	130 266	298 709	203 224	197 115	209 718	257 419	249 362
ブラジル	10-2	183 079	455 522	340 063	491 933	761 354	799 931	812 493
亞米利加計		6 376 392	6 535 852	6 527 041	6 870 927	6 747 531	7 427 398	8 879 974
英領印度	12-5	2 370 000	3 049 157	2 506 320	2 532 500	3 044 000	3 317 000	2 548 000
爪哇	5-11	1 749 408	1 335 763	1 508 755	1 746 875	1 771 772	1 977 490	2 278 900
日本	11-6	415 678	283 482	342 176	406 966	405 800	448 736	554 473
比律賓	11-6	195 289	209 336	255 843	338 160	263 437	372 352	581 064
亞細亞計		4 730 375	4 877 738	4 613 094	4 927 236	5 485 009	6 115 558	5 962 437
オーストラリア	6-11	209 853	162 298	167 401	299 465	306 678	281 859	435 680
フィジー	6-11	54 348	64 348	72 985	72 624	71 731	35 544	63 898
太平洋計		274 201	226 646	240 386	372 089	378 409	317 403	499 578
埃及	1-6	75 899	86 712	79 706	108 963	94 554	88 382	79 918
マウリシアス	8-1	252 770	235 490	259 872	197 420	231 190	201 550	224 710
レユニオン	8-1	33 273	49 968	42 079	55 564	42 872	44 132	52 380
マダガスカル	5-10	134 119	163 913	128 285	132 388	142 287	181 558	143 974
モザンビーク	5-10	34 944	39 758	52 706	34 446	45 950	56 400	44 278
阿弗利加計		531 005	580 841	562 648	528 781	556 853	572 022	545 260
西班牙	12-6	6 618	6 048	6 886	13 805	13 918	7 871	8 087
甘蔗糖合計		11 918 591	12 227 125	11 950 055	12 712 838	13 181 720	14 440 252	15 895 336

外國之部

1925-26	1926-27	1927-28	1928-29	1929-30	1930-31	1931-32	1932-33 (豫想)	1933-34 (豫想)
124 447	42 112	63 207	117 905	178 223	164 012	139 218	206 000	...
541 485	562 679	670 831	530 116	773 310	703 388	886 098	860 000	...
705 350	724 403	807 180	844 462	825 891	889 544	915 493	900 000	...
5 664	7 077	10 562	3 796	5 736	1 800	4 087	5 000	...
4 884 658	4 504 716	4 011 717	5 156 315	4 671 260	3 122 186	2 602 864	2 000 000	...
73 561	51 982	81 551	89 926	79 848	98 573	97 564	100 000	...
47 535	58 685	53 106	66 275	65 517	59 545	82 834	80 000	...
57 675	62 138	63 214	58 450	67 847	55 600	63 250	56 000	...
12 800	23 501	19 811	10 945	18 550	5 202	19 230	26 000	...
16 380	18 068	19 443	13 724	18 701	14 970	19 969	20 000	...
7 550	4 969	6 141	7 494	5 861	7 353	6 170	8 000	...
48 121	45 039	41 879	37 550	37 534	37 526	41 860	36 000	...
32 998	26 297	32 476	2 313	26 914	24 400	34 999	30 000	...
354 720	303 524	368 196	354 085	360 259	362 711	427 621	420 000	...
10 044	12 563	16 367	12 497	18 907	18 811	20 947	22 000	...
190 282	181 858	175 214	179 124	211 585	260 623	220 400	211 000	...
25 151	32 432	28 792	21 055	33 400	35 937	32 000	30 000	...
62 500	78 740	67 129	52 719	70 600	93 723	72 000	90 000	...
107 580	97 425	116 240	117 255	127 764	126 143	117 800	120 000	...
12 472	16 669	13 500	15 178	12 561	16 500	14 000	17 000	...
21 321	20 230	19 915	19 643	22 321	19 642	18 000	20 000	...
16 976	20 321	20 091	22 400	19 196	20 723	20 000	20 000	...
282 857	375 963	370 724	361 745	422 356	485 077	395 895	400 000	...
395 733	475 695	421 601	375 329	340 479	381 792	346 470	347 424	...
676 524	850 565	832 931	960 846	1 003 903	922 129	975 000	950 000	...
8 714 384	8 597 651	8 331 818	9 431 147	9 418 523	7 927 910	7 573 769	6 974 424	...
2 977 000	3 255 000	3 216 000	2 735 000	2 761 000	3 218 000	3 880 000	4 000 000	...
1 991 390	2 360 079	2 939 164	2 894 879	2 923 010	2 798 870	2 575 000	1 300 000	...
616 584	523 054	692 932	903 632	923 873	928 751	1 147 260	1 000 000	...
436 705	584 238	622 704	740 987	773 674	782 322	984 024	1 142 000	...
6 021 679	6 722 371	7 470 800	7 274 498	7 381 557	7 727 943	8 586 284	7 442 000	...
522 344	415 611	493 049	534 383	532 591	538 641	605 212	550 000	...
100 810	69 071	95 114	98 683	87 680	92 857	80 000	105 000	...
623 154	484 682	588 163	633 066	620 271	631 498	685 212	655 000	...
94 286	71 553	89 941	108 952	98 303	119 874	144 362	125 000	...
241 220	192 590	215 555	247 752	238 030	220 960	163 210	244 000	...
59 015	56 579	49 972	37 699	51 020	50 415	42 921	52 000	...
214 152	216 305	219 642	264 285	266 638	350 901	291 012	350 000	...
59 841	63 970	81 250	89 780	78 644	76 269	87 000	85 000	...
668 514	600 997	656 360	748 468	732 635	818 419	728 505	856 000	...
8 704	6 719	10 552	11 610	13 562	22 687	25 740	24 000	...
16 036 435	16 412 420	17 057 693	18 098 789	18 166 548	17 128 457	17 599 510	15 951 424	...

外國之部

國 別	生産期	1902-3	1903-4	1904-5	1905-6	1906-7	1907-8	1908-9
	月 日							
獨逸	9-1	1734 612	1897 243	1572 129	2 397 973	2 199 822	2 096 271	2 047 157
チエツコスロヴアキア	9-1	1 040 911	1 149 517	875 330	1 485 949	1 322 719	1 402 162	1 375 926
奧太利	9-1							
匈牙利	9-1							
佛蘭西	9-1	820 054	791 608	612 594	1 072 578	744 155	716 221	789 336
白耳義	9-1	228 552	206 498	173 680	323 579	278 339	228 683	253 926
和蘭	9-1	100 794	121 600	134 395	203 917	178 552	172 418	210 621
露西亞及ウクライナ	9-1	1 236 474	1 187 850	948 568	953 307	1 417 390	1 384 736	1 245 026
波蘭	9-1							
瑞典	9-1
丁抹	9-1	248 477	338 944	256 025	327 780	379 604	341 548	393 649
伊太利	9-1
西班牙	9-1
瑞西	9-1
ブルガリア	9-1
ルーマニア	9-1
英吉利	9-1
ユーゴスラヴィア	9-1
其他諸國	9-1	63 552	95 207	70 829	57 897	80 262	116 817	98 456
歐羅巴計		5 473 426	5 788 467	4 643 550	6 822 980	6 600 843	6 458 856	6 414 097
北美合衆國	7-1	195 463	208 135	209 722	283 717	433 010	440 200	384 010
加奈太	10-12	6 696	6 610	8 034	11 419	11 367	7 943	6 964
甜菜糖合計		5 675 585	6 003 212	4 861 306	7 118 116	7 045 220	6 906 999	6 805 071
甘蔗糖總計		11 798 495	12 265 823	11 716 403	13 801 835	14 340 402	13 827 955	14 383 016
年次生産増減		...	+ 467 328	- 549 420	+ 2 085 432	+ 538 567	- 512 447	+ 555 061

(一)

(單位 2240封度噸) 「ウイレット、グレー」社調査

外國之部

1909-10	1910-11	1911-12	1912-13	1913-14	1914-15	1915-16	1916-17	1917-18
2 033 834	2 606 122	1 505 479	2 732 189	2 617 937	2 639 330	1 732 200	1 603 920	1 572 671
1 256 751	1 538 034	1 154 606	1 919 853	1 682 678	1 602 315	1 011 400	944 500	668 250
806 405	724 897	516 618	978 838	717 400	302 961	135 899	184 191	200 265
249 612	284 714	246 220	300 253	229 049	204 697	11 3097	135 031	130 978
198 456	221 259	267 607	316 933	229 257	302 458	242 753	269 180	199 295
1 126 853	2 140 000	2 058 635	1 383 754	1 687 799	1 967 336	1 654 361	1 321 600	1 028 580
...	173 804	134 899	145 137	137 082	157 347	127 315	150 000	131 038
378 354	109 000	110 250	149 400	145 700	153 000	125 200	112 800	136 800
...	183 400	158 663	198 338	304 977	150 871	150 041	146 293	91 512
...	169 355	...	106 444	126 354	139 995
...	4 625	...	16 000	8 250	8 750
...	7 352	...	11 591	9 022	10 472
...	34 758	...	28 402	14 646	2 539
...	1 918
86 646	126 206	185 661	157 928	...	166 026
6 136 911	8 107 436	6 338 638	8 282 623	7 967 969	7 646 341	5 456 621	5 025 787	4 321 145
450 595	455 220	541 101	624 064	655 298	646 257	779 756	734 577	682 867
8 802	7 771	9 522	11 951	11 675	13 979	17 641	12 500	11 250
6 596 308	8 570 427	6 889 261	8 918 638	8 634 942	8 306 577	6 254 018	5 772 864	5 015 262
14 898 896	17 019 155	16 064 391	18 238 221	18 436 478	18 573 033	16 869 894	17 104 862	17 381 831
+ 515 880	+ 2 120 259	- 954 764	+ 2 173 830	+ 228 257	+ 136 555	- 1 703 139	+ 234 968	+ 276 969

外國之部

國 別	生産期	1918-19	1919-20	1920-21	1921-22	1922-23	1923-24	1924-25
獨逸	9-1	1350665	739548	1152960	1305810	1455078	1146891	1575684
チエシコスロヴァキア	9-1		493781	705919	659907	734856	1001049	1411101
埃太利	9-1	606793	12151	14977	16322	24468	47321	75443
匈牙利	9-1			32667	74898	81603	122588	202354
佛蘭西	9-1	110096	154444	305041	306073	492705	490850	634138
白耳義	9-1	74183	146918	242589	289866	268928	300121	400105
和蘭	9-1	173436	238692	317196	380479	255592	231923	332723
露西亞及ウクライナ	9-1	336616	78165	88490	49374	193400	366742	458375
波蘭	9-1		140137	189834	179096	301890	389995	494854
瑞典	9-1	127467	145072	164194	234771	71790	153890	135270
丁抹	9-1	144600	152852	134835	146800	88382	102358	140995
伊太利	9-1	107633	182843	135484	217532	297280	351102	422429
西班牙	9-1	139409	81650	170722	72257	160035	185063	252040
瑞西	9-1	10800	8550	3710	5856	6033	5896	5906
ブルガリア	9-1	2441	10974	7837	12712	16250	26566	39758
ルマニア	9-1	1672	4146	15006	25761	49872	71826	86256
英吉利	9-1			1932	6446	7011	13280	23730
ユーゴスラヴィア	9-1		14418	21546	25688	36435	43809	132379
其他諸國	9-1					32717	6491	59528
歐羅巴計		3185811	2604341	3704939	4009648	4574325	5057761	7083068
北美合衆國	7-1	674892	652957	949419	911190	615936	787217	974185
加奈太	10-12	22300	16500	34600	18931	12400	16500	36200
甜菜糖合計		3883003	3273798	4708958	4939769	5202661	5861478	8093453
甘蔗糖總計		15801594	15500923	16659013	17652607	18384381	20301730	23988789
年次生産増減		-1580237	-300671	+1158090	+993594	+734694	+1917349	+3687059

外國之部

1925-26	1926-27	1927-28	1928-29	1929-30	1930-31	1931-32	1932-33 (豫想)	1933-34 (豫想)
1595545	1657088	1665450	1851263	1966782	2528591	1567042	1150000	
1497004	1043259	1253163	1055570	1022116	1125690	801921	650000	
78145	79498	110020	107322	120375	150269	162568	160000	
172560	173470	187600	220062	246496	234171	125251	120000	
757987	729082	863206	904047	909622	1203659	870606	925000	
332170	233421	273113	279290	252048	283234	203845	250000	
306083	287427	259966	319937	267824	299523	174590	225000	
1041903	871020	1501986	1446000	950000	2010150	1512000	1300000	
575673	552553	566515	756839	928757	731951	499275	430000	
204500	20871	145335	160860	121404	186535	143611	210000	
179928	151119	142800	159492	134300	167800	122000	185000	
160926	313738	284276	391684	440822	420244	367876	280000	
243939	284387	259964	266246	273955	339836	401188	285000	
6395	7950	6550	7300	5800	5704	6000	6000	
38309	31485	42368	29870	41762	58136	28811	26000	
115907	162821	139522	131774	82230	152030	48544	65000	
51784	165465	208114	207526	289762	429886	251383	350000	
61424	78770	77967	128840	131639	98288	90092	70000	
33041	28468	43959	39387	41503	58635	67256	84000	
7453293	6871892	8031874	8463309	8227197	10544332	7443859	6771000	
804439	801246	965241	938640	901713	1075688	1025217	1115000	
32475	31422	27212	28857	27869	40953	48254	46000	
8290207	7704560	9024327	9430806	9156779	11660973	8517330	7932000	
24326642	24116980	26081920	27529595	27323327	28789430	26116840	23883424	
+ 337853	- 209662	+1964940	+1447675	- 206268	+1466103	-2672590	-2233416	

甜 菜

生産地名	1929 - 1930						收穫面積 ヘクタール
	收穫面積 ヘクタール	收穫高 キントル	産糖高 (原料糖) キントル	ヘクタール當	ヘクタール當	收穫高 キントル	
				收穫	産糖		
獨逸	455 433	110 913 770	19 847 546	243.5	43.57	483 035	
奧地利	30 368	6 912 404	1 206 000	227.6	39.71	35 425	
白耳義	57 756	15 703 292	2 480 499	271.9	42.94	56 727	
ブルガリア	19 456	2 622 689	370 131	134.8	19.02	23 477	
丁抹	32 586	9 070 990	1 280 000	278.4	39.28	32 764	
西班牙	61 259	15 989 799	2 213 712	261.0	36.13	79 726	
フィンランド	1 470	254 000	25 300	172.8	17.21	1 250	
佛蘭西	280 290	68 386 440	9 170 346	244.0	32.72	282 490	
アイルランド自由國	5 277	1 434 039	231 196	271.8	43.81	5 823	
英吉利及北部アイルランド	93 291	20 357 375	2 967 593	218.2	31.81	141 201	
匈牙利	79 011	16 070 280	2 468 320	203.4	31.24	74 184	
伊太利	116 193	29 241 820	4 500 909	251.7	38.64	111 945	
和蘭	55 002	20 603 930	2 596 118	374.6	47.20	57 544	
波蘭	238 897	49 703 878	9 158 518	208.1	38.34	185 020	
ルーマニア	49 305	8 926 741	963 600	181.1	19.54	45 765	
ユーゴスラヴィア	58 677	10 975 501	1 304 267	187.0	22.22	51 652	
瑞典	27 637	7 668 660	1 217 481	277.5	44.05	36 885	
瑞西	1 102	367 000	61 300	333.0	55.62	1 230	
チエツコスロヴァキア	245 852	62 478 808	10 356 871	252.6	42.13	223 773	
露西亞(歐洲及亞細亞)	770 700	62 500 000	9 579 000	81.00	12.42	1 035 800	
加奈太	17 589	3 302 153	357 714	187.7	20.33	21 246	
北米合衆國	278 427	66 360 583	9 930 000	238.3	35.66	313 635	
日本	8 699	1 958 466	※ 282 889	225.1	32.52	9 059	
朝鮮	920	76 035	7 387	82.6	8.02	881	
土耳其	7 642	303 450	81 390	39.7	10.65	8 022	
ウルグアイ	800	60 000	...	75.0	...	900	
オーストラリア	1 012	269 506	35 277	266.3	34.85	1 232	
世界甜菜糖産額	2 995 000	592 100 000	93 410 000	197.7	31.18	3 321 000	

備考 本表ハ萬國農事協會農年報(1931—32年)ニ據ル

糖 業

收穫高	1930 - 1931				收穫面積 ヘクタール	收穫高 キントル	1931 - 1932				收穫面積 ヘクタール	收穫高 キントル
	産糖高 (原料糖) キントル	ヘクタール當	産糖高 キントル	ヘクタール當			産糖高 (原料糖) キントル	ヘクタール當				
									收穫	産糖		
149 185 940	25 474 512	308.9	52.73	380 948	110 390 290	15 948 106	289.8	41.86	
9 732 888	1 510 000	274.7	42.63	42 684	9 776 629	1 625 900	229.0	38.09	
18 652 905	2 784 123	328.8	49.08	51 952	14 655 405	2 005 922	282.1	38.61	
4 023 269	546 178	171.4	23.26	12 000	1 900 000	255 159	158.3	21.26	
10 692 670	1 678 000	326.4	51.21	30 173	7 829 743	1 220 000	259.5	40.43	
23 222 532	2 888 950	291.3	36.23	112 115	28 562 084	3 607 820	254.8	32.17	
310 000	37 000	248.0	29.60	2 020	360 000	42 030	178.2	20.80	
94 428 250	11 778 743	334.3	41.69	251 260	61 956 770	8 550 134	246.6	34.02	
1 607 915	212 197	276.1	36.44	2 028	348 504	56 764	171.8	27.99	
31 104 522	4 407 615	220.3	31.21	94 765	16 876 469	2 554 003	178.1	26.95	
14 610 201	2 341 710	196.9	31.56	54 225	9 662 039	1 252 490	178.2	23.09	
30 490 060	4 255 606	272.4	38.01	109 404	23 706 130	3 786 477	216.7	34.61	
21 376 520	2 884 504	371.5	50.13	37 477	10 291 830	1 884 504	274.6	50.28	
47 170 269	7 756 122	254.9	41.92	148 639	27 612 475	4 934 845	185.8	33.20	
8 485 760	1 952 400	185.4	42.66	20 072	3 096 903	516 000	154.3	25.70	
7 448 853	1 016 662	144.2	19.68	44 360	7 074 240	863 030	159.5	19.45	
12 150 130	1 865 350	329.4	50.57	35 276	8 761 790	1 436 120	248.4	40.71	
400 000	57 000	325.2	46.34	1 280	380 000	61 000	296.9	47.65	
64 213 344	11 418 070	287.0	51.02	185 498	52 408 366	8 128 962	282.5	43.82	
140 188 000	14 895 000	135.0	14.38	1 376 200	121 700 000	15 252 000	88.0	11.08	
4 272 841	487 734	201.1	22.96	20 233	4 163 979	485 972	205.8	24.01	
83 451 948	11 784 000	266.1	37.57	288 544	71 694 831	11 276 000	248.5	39.21	
1 900 710	241 163	209.8	26.62	9 744	1 774 585	268 511	182.1	27.55	
104 684	10 061	118.8	11.42	996	212 220	15 001	213.1	15.06	
911 657	130 700	113.6	16.29	11 804	2 468 851	225 000	209.2	19.06	
80 000	...	89.0	
389 055	51 768	315.8	42.01	1 200	426 557	53 322	351.0	44.43	
780 610	112 540 000	235.1	33.88	3 326 000	598 190 000	86 210 000	179.9	25.92	

外國之部

甘蔗

外國之部

生産地名	1929 - 1930						收穫面積 ヘクタール
	收穫面積 ヘクタール	收穫高 キントール	産糖高 キントール	ヘクタール當 收穫高 キントール	ヘクタール當 産糖高 キントール	收穫面積 ヘクタール	
玖 瑪	1 342 000	394 114 546	47 459 281	293.7	35.36	...	
ル イ ジ ア ナ	63 130	26 470 978	1 810 823	419.3	28.68	60 387	
ジ ヤ メ イ カ	18 149	...	683 231	...	37.65	16 649	
メ キ シ コ	88 224	39 979 930	21 320 000	453.2	24.16	83 450	
ポ ー ト リ コ	...	65 304 130	7 850 344	
ド ミ ニ カ ン 共 和 國	※ 3 661 743	
ア ルゼンチン	156 030	42 240 035	3 404 788	270.7	21.82	148 760	
伯 刺 西 爾	10 203 020	
英 領 ギ ア ナ	21 960	...	1 298 142	...	59.11	22 257	
ベ ー ル	40 784	46 482 810	4 283 550	1 139.7	105.03	...	
トリニダット及トバゴ	17 800	7 737 700	811 293	434.7	45.57	...	
豪 洲	95 884	63 703 440	8 104 834	664.4	84.35	84 815	
日 本	24 590	8 512 569	733 343	346.2	29.82	...	
外 = 南 洋 廳	4 552	2 230 292	207 323	490.0	45.54	6 094	
爪 哇 { 歐洲人經營	198 007	258 069 796	29 158 660	1 275.0	137.81	200 831	
爪 哇 { 土人經營	13 574	218 638					
比 律 賓	259 030	...	8 924 676	...	34.45	256 180	
印 度	1 017 000	...	27 962 000	...	27.49	1 132 000	
埃 及	22 665	17 484 047	1 071 910	771.4	47.29	22 482	
マ ウ リ シ ア ス	63 164	21 954 000	2 380 350	347.6	37.68	55 391	
レ ユ ニ オ ン	12 000	4 996 240	510 200	416.0	42.51	12 000	
南 亞 聯 邦	54 574	25 382 020	2 709 172	465.1	49.64	58 628	
オーストラリア	90 182	38 156 375	5 467 186	423.1	60.62	92 939	
布 哇	52 600	71 245 221	8 386 590	1 354.0	159.44	55 458	
フ ィ ー ジ ー 島	15 239	6 798 879	891 185	444.7	58.29	...	
世界甘蔗糖産額	186 040 000	

備考. 本表ハ英國農事協會農業年報(1931-32年)ニ據ル. ※印ハ官廳報告ニアラサル數字ナリ

糖 業

外國之部

1930 - 1931				1931 - 1932				
收穫高 キントール	産糖高 キントール	ヘクタール當 收穫高 キントール	ヘクタール當 産糖高 キントール	收穫面積 ヘクタール	收穫高 キントール	産糖高 キントール	ヘクタール當 收穫高 キントール	ヘクタール當 産糖高 キントール
...	31 722 877	※ 26 430 563
23 577 738	1 666 435	390.4	27.59	59 942	20 248 369	1 424 000	337.8	23.75
...	507 891	...	30.50	※ 610 000
38 228 063	2 552 311	458.1	30.58	※ 2 341 000
...	7 109 281	9 003 203
...	※ 3 685 321	※ 4 344 830
46 961 012	3 772 890	315.7	25.36	※ 140 000	41 474 000	3 457 500	...	24.69
...	9 369 380	※ 9 900 000
...	1 281 672	...	57.58	※ 1 200 000
...	※ 4 265 000	※ 4 022 500
...	1 001 548	991 642
58 857 290	7 972 790	693.9	94.00	98 636	71 108 958	9 890 678	720.9	100.27
...	777 247	939 725
3 687 112	385 673	605.0	63.28	6 586	4 169 572	417 343	633.1	63.36
} 253 907 409	} 27 724 431	} 1 314.0	} 130.34	165 389	}	} ※ 26 000 000	}	} 157.20
...	8 691 208	...	33.92	9 850 000
...	32 696 000	...	28.88	1 168 000	...	39 423 000	...	33.75
17 292 483	1 218 600	769.2	54.20	27 430	21 274 613	1 473 950	775.6	53.72
20 234 950	2 209 610	365.3	39.89	54 597	15 458 340	1 640 260	283.1	30.04
4 916 870	504 154	410.0	42.01	11 000	4 488 030	429 214	408.0	39.01
29 420 980	3 565 000	501.8	60.80	2 956 500
37 480 643	5 442 192	403.3	58.55	...	42 135 469	5 964 000
76 976 307	9 015 487	1 388.0	162.56	9 054 000
...	943 500	※ 810 000
...	173 800 000	178 900 000

爪哇中双生産費計算 I (1928年度糖 有村氏計算)

外國之部

Table with 5 columns: 費目 (Expense Item), 金額 (Amount), 1バウ當 (Per 1000kg), 砂糖擔當 (Sugar Equivalent), 摘要 (Remarks). Rows include 農事費 (Agriculture), 甘蔗收穫及運搬費 (Cane Harvesting), 製造費 (Manufacturing), 包裝費 (Packaging), 砂糖運搬費 (Cane Transport), 販賣費 (Sales), 營業費 (Operating), 修繕及維持費 (Maintenance), 本社費 (Company), 利息 (Interest), and 生産費合計 (Total Production Cost).

備考 1. 本表ハ南國産糖株式會社總支配人有村氏ノ計算ニ據ルモノニシテ1928年ノ爪哇糖生産状態ヲ基礎トシ砂糖農事製造、營業、販賣等各方面ニ涉リ最モ中庸ヲ得タル條件ヲ具備スル標準工場及農場ヲ選擇想定シテ算定シタルモノナリ

爪哇中双及黃双生産費計算 II (1925年度糖 有村氏計算)

外國之部

Table with 5 columns: 費目 (Expense Item), 金額 (Amount), 1バウ當 (Per 1000kg), 砂糖擔當 (Sugar Equivalent), 摘要 (Remarks). Rows include 農事費 (Agriculture), 甘蔗收穫及運搬費 (Cane Harvesting), 製造費 (Manufacturing), 包裝費 (Packaging), 砂糖運搬費 (Cane Transport), 販賣費 (Sales), 營業費 (Operating), 修繕及維持費 (Maintenance), 本社費 (Company), 利息 (Interest), and 生産費合計 (Total Production Cost).

備考 1. 本表ハ南國産糖株式會社總支配人有村氏ノ計算ニ據ルモノニシテ1925年ノ爪哇糖生産状態ヲ基礎トシ砂糖農事製造、營業、販賣等各方面ニ涉リ最モ中庸ヲ得タル條件ヲ具備スル標準工場及農場ヲ選擇想定シテ算定シタルモノナリ

爪哇糖平均生産費 III

Table with columns for year, items, total production cost, pure price, and production steps. Rows include years from 1903 to 1926.

備考 1. 本表ハ國際聯盟經濟財政部調査ニ據ル 2. △印ニハ超過利得稅收益稅ヲ含ム 3. 純原價ハ料金稅金更新費減價償却費ヲ控除シタルモノナリ

玖瑪糖生産費 I Cuban Cane Products各年生産費

Table showing production costs for Cuban Cane Products from 1915-16 to 1931-32, including raw materials, manufacturing, and exchange rates.

備考. 本表ハ Cuban Cane Products (舊 Cuba Cane Sugar Corporation) ノ年報ニ據ル

玖瑪糖生産費 II Cuban Cane Products 生産費 內譯(96度100 lbs. fob. Cuba)

Table showing production costs for Cuban Cane Products from 1920-21 to 1930-31, categorized by production items and taxes.

備考. 本表ハ Cuban Cane Products (舊 Cuba Cane Sugar Corporation) ノ年報ニ據ル

玖瑪、布哇、ポートルコ及ルイジアナ粗糖生産費對照 (一斗度當 仙)

Table comparing production costs for raw sugar in Cuba, Java, Puerto Rico, and Louisiana across various stages of production.

備考 1. 本表ハ國際聯盟經濟財政部調査ニ據ル 2. 玖瑪、布哇、ポートルコハ1921-22年期、ルイジアナハ1922-23年期ノ收穫ナリ

外國之部

外國之部

獨逸粗糖及白糖生産費 I (甜菜50kgs.當ペンニヒ)

Table with 5 columns: 費目, 88°粗糖 (1924-25, 1912-13), 白糖 (1924-25, 1912-13). Rows include 甜菜代, 給手金, 保險, 地石, 其他諸材, 修理費, 砂糖及糖蜜, 合計.

備考. 本調査ハ“Deutsche Zuckerindustrie” Juli 4, 1925ニ據ルモノニシテ獨逸甜菜糖生産費ノ大戦前及現在ヲ比較セル標準的數箇工場ノ実績平均ナリ

獨逸甜菜糖生産費 II

Table with 6 columns: 工場別, 原料消費高, 原料費, 製造營業費, 減價償却, 計. Divided into three sections: 甜菜消費 500,000 metric quintals 以上ノ工場, 甜菜消費 250,000 metric quintals 以上ノ工場, 甜菜消費 250,000 metric quintals 未滿ノ工場.

備考 1. 本表ハ Claassen 博士カ各工場実績ニ就キ調査發表シタルモノナリ 2. 原料費ニハ甜菜代金, 運搬, 積込, 卸費等ヲ含ム

布哇糖生産費 (100封度紐育 cif.)

Table with 5 columns: 生産年, 生産費, 項目, 年 (1913-14, 1916-17, 1920-21, 1921-22). Rows include 大戦直前, 1916-17, 1917-18, 1918-19, 1919-20, 1920-21, 1921-22, 1922-23, 1923-24.

備考 1. 本表ハ北米合衆國政府ノ調査ニ據ル 2. 1913-14, 1916-17兩年期ハ布哇37工場, 1920-21年期ハ全島産糖ノ94%, 1921-22年期ハ同98%ニ涉リ精細調査ノ結果ナリ

比律賓分蜜糖生産費 (ナショナル銀行所管六工場 會社側計算)

Table with 12 columns: 工場名, 原料壓搾, 産糖, 歩留, 製品糖度, 原料代, 製造營業費, 利息, 固定資本償却, 合計, 1922-23 生産費, 1921-22 生産費. Rows include Bacolod-Murcia, Binalbagan, Isbela, Ma-ao, Pampanga, Talisay, 總計又ハ平均.

備考 1. 本表6工場ハ「ナショナル」銀行ヨリ資金ノ供給ヲ受ケタル關係上同銀行「エイジエント」トスルモノナリ 2. 本表ハ上記「エイジエント」ノ第三年報ニ據リ算定セル積出港倉庫ニ於ケル原價計算ナリ 3. 原料代ハ分糖法ニ依リ仕拂フモノニシテ Pampanga 工場ハ50%ヲ仕拂ヒ其他ノ5工場ハ55%ヲ仕拂フ、代金額算定ハ他ノ費目合計ヲ此ノ仕拂割合ニテ除シテ算定シタルモノナリ 4. 製造費中ニハ原料ノ社線鐵道運搬費及保線費ヲ含ム 5. 上記ノ外「エイジエント」ニ仕拂フ費用擔當1923-24年ニハ0.10-0.19, 1922-23年ニハ0.08-0.24, 1921-22年ニハ0.10-0.21ヲ要セリ

年次	Metric tons										
	1923	1924	1924-25	1925-26	1926-27	1927-28	1928-29	1929-30	1930-31	1931-32	
北米合衆國	4 209 000	4 639 000	4 960 000	5 157 000	5 189 000	4 677 000	5 604 000	3 172 000	3 174 000	2 885 000	
メキシコ	1 000	1 000									
セントドミンゴ及ハイチ	1 000	1 000									
マルチニク及グアドループ											
トリニダード											
ジャマイカ											
バレンタ	1 000	1 000		3 000				4 000	5 000	5 000	
バングラデシュ											
インド											
スリランカ											
その他								2 000	1 000	1 000	
ホンジュラス											
ニカラガ	1 000	1 000									
パナマ											
コロンビア	364 000	375 000	468 000	498 000	386 000	367 000	403 000	440 000	441 000	419 000	
ブラジル		12 000									
ボリヴェ	8 000	8 000	10 000	12 000	13 000	13 000	15 000				
アルゼンチン	21 000	8 000	10 000					2 000	5 000		
チリ	90 000	92 000	95 000	100 000	110 000	110 000	125 000				
ペルー	15 000	15 000			2 000	20 000	11 000				
エクアドル	10 000	10 000	10 000	10 000	10 000	10 000	10 000				
パナマ	1 000		1 000	2 000	3 000						
その他								232 000	153 000	124 000	
ウルグアイ	30 000	32 000	38 000	40 000	42 000	41 000	42 000				
ヴェネズエラ											
英吉利	1 598 000	1 806 000	1 960 000	2 003 000	1 740 000	1 792 000	1 905 000	1 934 000	1 872 000	2 251 000	
愛蘭	65 000	90 000	89 000	99 000	98 000	85 000	88 000	(英吉利)	(英吉利)	(英吉利)	
佛蘭西	628 000	588 000	382 000	515 000	146 000	110 000	223 000	486 000	357 000	386 000	
オーストリア											
ギリシア	2 000			15 000							
イタリア	57 000	72 000	143 000	81 000				28 000	17 000	20 000	
日本	85 000	100 000	191 000	115 000	125 000	95 000	108 000	108 000	68 000	18 000	
その他								1 000			

備考 1. 1924年迄ハ曆年ニシテ其後ハ九月一日ヨリ八月三十日ニ至ル一箇年間ナリ
 2. 1921-27年ハ輸出入共ニ行ハルル國ニアリテハ出入差引純輸入額ヲ掲ク
 3. 1929-30年以降 Mikusch ノ調査ニ據ル

外國之部

年次	Metric tons											
	1923	1924	1924-25	1925-26	1926-27	1927-28	1928-29	1929-30	1930-31	1931-32		
白耳義	61 000	60 000	65 000	52 000						75 000	36 000	71 000
和伊瑞	150 000	235 000	300 000	393 000		49 000				173 000	90 000	179 000
瑞	38 000	25 000	117 000	33 000	45 000	25 000	20 000			8 000	6 000	5 000
芬	108 000	134 000	141 000	140 000	148 000	143 000	125 000	167 000	178 000	178 000	178 000	178 000
丹	35 000	21 000	10 000	10 000	27 000	37 000	41 000	51 000	36 000	63 000		
スウェーデン												
デンマーク	70 000	68 000	70 000	78 000	78 000	81 000	86 000					
フィンランド	26 000	70 000	70 000	39 000	135 000	92 000	125 000	124 000	86 000	99 000		
エストニア	49 000	66 000	73 000	85 000	83 000	90 000	101 000					
ラトヴィア	22 000	15 000		30 000	14 000							
ルーマニア	8 000	1 000										
ギリシア	81 000	70 000	225 000	2 000		36 000	35 000					
トルコ	1 000	20 000										
ブルガリア	40 000	50 000	50 000	60 000	60 000	70 000	87 000					
その他								304 000	424 000	585 000		
ギリシア												
トルコ	12 000	14 000										
ブルガリア	25 000	24 000	250 000	400 000	400 000	300 000	314 000					
その他												
爪哇	18 000	20 000	20 000	35 000	35 000	35 000	40 000					
スマタラ	314 000	300 000	355 000	447 000	271 000	202 000	64 000	214 000	265 000	57 000		
その他	380 000	460 000	550 000	575 000	575 000	590 000	808 000	803 000	725 000	500 000		
印度	536 000	600 000	733 000	822 000	780 000	772 000	933 000	1 180 000	1 147 000	713 000		
セイロン	6 000	7 000	8 000	3 000	2 000	3 000	3 000					
スマタラ	50 000	65 000	85 000	100 000	105 000	110 000	95 000					
その他			20 000	35 000	38 000	40 000	40 000					
馬來半島及海峽殖民地			100 000	110 000	110 000	105 000	105 000					
印度			30 000	200 000	200 000	600 000	550 000	543 000	574 000	542 000		
その他												
アラビア	128 000	160 000	180 000	190 000	215 000	225 000	239 000					
その他												
エジプト	5 000			5 000	5 000	45 000	59 000	80 000	9 000	5 000		
その他												
アラビア	12 000	16 000		2 000								
その他												
アラビア	1 000	1 000	1 000	1 000	1 000	1 000	1 000					
その他	3 000		40 000	30 000	32 000	95 000	85 000	427 000	351 000	326 000		
その他	55 000	60 000	65 000	70 000	72 000	70 000	75 000	91 000	63 000	58 000		

外國之部

(單位 2240 封度噸) 粗糖計 算 「ランボーン」社調査

外國之部

Table with columns for years (1923-1932) and rows for various countries including North America, Europe, and Asia. Includes a 'Metric tons' label and a '備考' section at the bottom.

備考 1. 1924年迄ハ曆年ニシテ其後ハ九月一日ヨリ八月三十一日ニ至ル一箇年ナリ 2. c.ハ分蜜糖ノミノ意味ナリ 3. 1929-30年以降 Mikusch ノ調査ニ據ル

外國之部

Table with columns for years (1923-1932) and rows for various countries including Europe, Asia, and Oceania. Includes a 'Metric tons' label and a '備考' section at the bottom.

備考 1. 1924年迄ハ曆年ニシテ其後ハ九月一日ヨリ八月三十一日ニ至ル一箇年ナリ 2. c.ハ分蜜糖ノミノ意味ナリ 3. 1929-30年以降 Mikusch ノ調査ニ據ル

外國之部

地名	一人當消費量				地名	一人當消費量			
	1928-29	1929-30	1930-31	1931-32		1928-29	1929-30	1930-31	1931-32
獨逸	57.5	55.8	55.6		北米合衆國	119.1	113.8	107.1	
デンマーク	49.9	48.1	47.2		ボトリコ(及グアージン群島)	117.5	119.3	115.5	
スロバキア	61.8	61.1	60.2		政カニ	75.2	73.0	72.1	
スロバキア	68.6	72.1	64.4		ウフアウンド	103.4	93.5	82.0	
スロバキア	29.7	29.1	28.9		ラ	100.6	97.9	94.1	
瑞佛白和英	95.5	93.7	98.5		英領西印度	33.7	45.6	46.3	
瑞佛白和英	54.3	55.3	57.3		英領西印度	22.5	21.8	21.6	
瑞佛白和英	61.5	61.9	61.7		英領西印度	18.9	17.9	17.6	
瑞佛白和英	68.3	80.2	72.8		英領西印度	29.6	32.6	30.4	
瑞佛白和英	101.3	96.8	108.5		英領西印度	26.9	30.2	33.1	
愛蘭自由國	83.4	94.2	85.1		アルゼンチン	71.9	69.4	71.2	
愛蘭自由國	29.8	27.6	26.2		ウルグアイ	60.0	60.0	58.9	
愛蘭自由國	19.1	15.7	23.1		ブラジル	43.9	44.3	43.2	
愛蘭自由國	123.7	115.7	119.3		ペルー	21.8	20.9	21.8	
愛蘭自由國	86.5	103.6	103.6		チリ	68.3	68.3	56.7	
瑞諾	88.0	97.2	95.9		スリナム	32.6	40.5	39.7	
瑞諾	68.3	70.3	68.6		スリナム	32.6	40.5	39.7	
瑞諾	56.6	57.8	54.5		スリナム	32.6	40.5	39.7	
瑞諾	21.5	20.3	19.6		スリナム	32.6	40.5	39.7	
瑞諾	28.2	29.3	29.3		スリナム	32.6	40.5	39.7	
葡國	30.7	24.0	25.8		亞米利加平均	83.4	79.1	74.8	
葡國	19.4	17.9	16.3		モロツコ	72.1	72.1	72.5	
葡國	15.6	15.0	12.6		アルゼリア	28.9	28.9	30.4	
葡國	13.1	11.5	11.0		チユニス	41.9	41.9	41.7	
葡國	58.2	58.2	60.4		埃及	25.8	32.6	29.1	
英領印度	53.2	65.3	33.3		南阿聯邦	45.9	44.8	41.2	
英領印度	28.6	31.1	32.6		マウリシアス	32.2	54.0	53.8	
英領印度	15.8	12.1	11.9		レユニオン	7.5	3.5	3.5	
英領印度	25.0	24.7	24.5		モザンビク	7.5	3.5	3.5	
英領印度	10.6	13.2	13.2		其他ノ阿弗利加	7.5	3.5	3.5	
英領印度	7.7	7.7	7.7		阿弗利加平均	12.2	13.0	12.3	
歐羅巴平均	41.2	39.5	42.1		濠洲聯邦	117.8	111.1	107.8	
中華民國	5.5	4.9	4.0		ニュージーランド	52.0	50.0	52.7	
英領印度	26.7	27.6	30.2		其他ノ濠洲	52.0	50.0	52.7	
英領印度	21.8	28.2	27.8		濠洲平均	95.9	89.3	88.4	
英領印度	20.1	22.7	24.7		世界總平均	31.1	30.4	30.8	
英領印度	8.6	8.6	7.3						
日比	24.7	22.0	22.0						
日比	13.2	10.4	10.4						
日比	13.2	10.4	10.4						
日比	13.2	10.4	10.4						

備考 1. 本表ハ粗糖計算ニシテ Mikusch ノ調査ニ據ル 2. 露西亞及土耳其ハ亞細亞ノ領土ヲ含ム

外國之部

收穫年期	作業工場數	壓搾原料	生産砂糖	歩留	糖蜜
1921-22	188	34 262 932	4 033 455	11.77	203 146 196
1922-23	182	31 137 363	3 645 967	11.70	192 588 547
1923-24	179	35 143 767	4 112 699	11.78	205 888 663
1924-25	183	45 842 028	5 125 970	11.32	294 414 231
1925-26	177	42 949 789	4 932 095	11.48	245 635 350
1926-27	177	39 832 700	4 508 600	11.31	249 430 027
1927-28	172	34 466 765	4 041 856	11.72	212 283 815
1928-29	163	42 011 525	5 156 210	12.41	264 446 078
1929-30	157	38 241 212	4 670 973	12.21	
1930-31	139	25 623 581	3 122 186	12.38	
1931-32	133	23 313 270	2 604 292	11.17	

備考 本表ハ 1928-29年期迄Cuba Sugar Club, 以降 Cuban Department of Agriculture, C. & L. ノ調査

仕向國別	1921	1922	1923	1924	1925	1926	1927	1928	1929	1930
亞米利加太平洋沿岸諸港	1 727 488	2 335 349	2 290 536	2 375 822	2 506 353	2 675 765	2 160 206	1 773 612	2 484 612	1 433 000
ニウオルレアン	222 144	461 832	414 580	540 423	650 795	643 223	668 432	457 837	608 187	315 382
ガルヴェストン	88 118	88 736	95 089	146 522	176 765	228 112	210 898	147 194	167 489	109 480
サザアナー	66 198	114 940	159 735	140 601	180 717	188 935	149 974	125 026	151 427	111 304
チャーレストン
カリフォルニア	11 913	17 772	30 796	54	6 960
亞米利加内地	10 244	6 398	17 963	24 890	28 090	112 236	155 750	86 096
亞米利加計	2 114 192	3 007 255	2 977 903	3 228 258	3 542 720	3 747 948	3 207 282	2 521 675	3 567 519	2 062 222
英吉利並歐洲	340 800	663 866	433 778	620 400	1 141 966	611 102	756 205	1 007 844	989 806	890 361
カナダ	48 413	126 916	66 064	67 664	199 923	105 903	56 995	47 014	31 075	21 020
中華民國	56 947	68 465	...	12 541	46 254	111 306	55 224	14 017	33 230	19 765
日本	93 964	20 532
南アメリカ	...	384	27 528	...	1 478	2 578	1 966	9 685
中央アメリカ
英領印度	3 000	5 937
オーストラリア	25 375	230	...	27 314	42 143
其他	35 199	21 895	10 464	16 034	6 478
輸出合計	2 585 727	3 866 886	3 477 745	3 928 863	4 958 391	4 708 422	4 125 778	3 728 618	4 666 944	3 051 674
玖瑪國內消費	...	132 500	113 000	127 500	132 500	143 535	146 000	135 000	125 000	175 000
消費	8 544	26 116	...	20 298

備考 本表ハ 1927年迄三井物産調査, 以降 Guma Mejer ニ據ル

外國之部

生産年次	作業工場数	原料甘蔗			生産砂糖				固形糖蜜
		收穫面積	收穫高	エーカー當	一番糖	其他	合計	歩留	
1913	190	359 200	14 951 000	41.63	1 381 673	125 002	1 442 884	9.65	65 756
1914	186	366 000	14 901 000	40.87	1 305 246	100 061	1 382 825	9.28	94 765
1915	186	373 500	14 189 000	37.97	1 273 190	35 312	1 298 307	9.15	127 543
1916	186	385 290	15 978 300	41.11	1 579 670	32 300	1 601 154	10.03	85 749
1917	185	396 440	17 079 303	43.09	1 779 654	22 682	1 793 415	10.50	49 870
1918	186	402 943	15 637 342	38.44	1 714 833	101 922	1 750 197	11.19	18 511
1919	179	340 138	13 075 128	38.10	1 297 320	23 977	1 315 158	10.06	96 303
1920	183	385 647	14 398 238	37.34	1 497 244	30 060	1 519 562	10.55	164 459

備考 1. 本表ハ2240封度噸ニシテGeerlig'sノ調査ニ據ル 2. 産糖中「其他」ハ質量ニシテ「合計」ニ於テハ4ト3ノ割合ヲ以

生産年次	生産							
	Superior Head Sugar (白双)	Sup. Soft Sugar (白車)	Lamp. Sugar	Dutch St. 20/h (中双)	Dutch St. 18/h (中双)	Dutch St. 17/h (中双)	Dutch St. 16/h (中双)	Channel Soft Sugar (中車)
1900	65 630	235 070	...	21 860	172 800	...
1901	334 850	61 200	56 050	336 950	...
1902	463 600	133 800	141 200	168 700	...
1903	663 800	145 100	198 400	537 700	...
1904	898 800	48 500	151 600	248 600	954 500	...
1905	1 465 000
1906	2 057 330	149 100	102 570	412 700	2 477 000	...
1907	3 706 700	427 340	165 700	282 760	2 691 960	...
1908	3 957 380	514 500	...	182 450	2 668 000	...
1909	4 534 500	773 500	...	72 000	5 374 000	...
1910	6 510 000	5 900 000	...
1911	7 297 195	1 157 290	4 055	41 506	8 030 191	...
1912	7 764 917	1 289 400	6 891 548	...
1913	7 996 481	1 648 610	7 297 698	...
1914	9 361 459	932 007	7 491 965	...
1915	9 423 105	897 211	...	9 315	7 520 023	...
1916	12 777 868	770 423	9 889 441	...
1917	14 857 741	551 252	12 028 412	...
1918	13 315 393	923 806	7 823 440	...
1919	10 799 609	466 170	5 008 851	...
1920	12 992 880	207 899	7 640 182	...
1921	14 641 947	323 114	7 694 517	...
1922	15 378 319	446 671	8 172 706	...
1923	15 549 266	289 225	8 514 792	...
1924	17 483 999	318 614	8 273 940	...
1925	21 160 243	210 403	6 850 103	77 217
1926	19 178 957	168 699	5 514 372	...
1926	Metric tons 1 184 492	10 419	340 568	...
1927	1 511 844	4 890	798 714	...
1928	1 927 386	8 284	752 463	...
1929	1 958 722	12 167	686 274	...
1930	2 050 028	8 158	802 033	...
1931	1 775 427	6 312	653 847	...
1932

備考 1. 本表ハGijsselman & Steupノ調査表ニ據ル 2. 1926年迄ハ取引單位Picul建ニ付Piculヲ以テ掲上シ1927年以後100kgs.ニ改メタルニヨリ1000kg.噸ヲ以テ掲上ス 3. 1931年産糖「シンデケート」加盟工場ト非加盟工場ニ區分スレハ下ノ如シ

區分	Superior White	Superior Soft	Dutch St. 16/h.
加盟工場	1 626 552	...	633 013
非加盟工場	148 875	6 312	20 834
合計	1 775 427	6 312	653 847

外國之部

生産年次	作業工場数	原料甘蔗			生産砂糖				糖蜜	
		收穫面積	收穫高	エーカー當	一番糖	其他	合計	歩留	固形	液状
1921	183	394 060	14 939 679	37.89	1 632 067	34 620	1 658 032	11.04	74 892	...
1922	182	397 443	16 759 106	42.05	1 749 640	39 609	1 779 557	10.61	62 125	...
1923	179	401 485	16 078 051	40.04	1 740 895	31 655	1 764 636	10.97	103 842	...
1924	179	424 945	18 029 702	42.36	1 924 942	54 427	1 966 237	10.88	82 504	483 768
1925	179	439 695	19 023 897	43.19	2 205 201	77 876	2 263 479	11.88	71 679	546 520
1926	178	444 038	18 683 145	42.08	1 890 544	68 142	1 941 649	10.38	58 525	553 470
1927	178	455 806	21 113 044	46.04	2 279 001	83 111	2 341 538	11.09	85 051	566 102
1928	179	481 863	25 295 079	52.53	2 776 439	166 339	2 901 751	11.45	72 603	694 635
1929	179	486 799	24 140 899	49.59	2 745 971	149 441	2 858 054	11.82	42 300	736 700
1930	179	489 984	25 292 273	51.54	2 816 005	108 040	2 869 943	11.36	33 198	827 287
1931	178	493 721	26 100 114	52.70	2 670 461	123 561	2 728 776	10.46	32 387	842 985

テ一番糖ニ、但シ1930年以降ハ之ヲ結晶糖ニ、換算加算シタルモノナリ 3. 1923年以前液状糖蜜生産不詳

種別										Total
Dutch St. 15/17 (中双)	Dutch St. 15 (黄双)	Dutch St. 12/14 (黄双)	Seconds (二番糖)	Molasses Sugar (赤双)	Goela Merah	Various (雜)	Centrifugal Bagsugar (セントリフガール)	Common Bagsugar (買粉)	Piculs	
651 870	514 000	10 086 840	10 930	...	581 377	12 340 377	
1 095 500	...	10 813 400	58 250	...	636 991	13 331 991	
1 778 000	...	11 405 300	25 000	954 233	15 002 233	
2 204 500	...	10 935 600	25 500	796 871	15 418 871	
1 123 900	...	13 434 800	728 584	17 446 584	
818 800	...	12 760 000	756 459	17 203 459	
997 000	...	10 640 600	47 700	809 210	17 693 210	
483 800	...	11 279 540	24 900	155 800	...	757 872	19 973 372	
300 300	...	12 102 300	47 070	...	671 045	20 443 045	
108 000	...	8 900 897	12 000	...	660 765	20 435 662	
...	...	7 102 000	968 043	499 584	20 979 627	
...	21 503	6 491 223	41 915	397 931	5 786	...	322 590	229 494	24 040 679	
...	...	6 057 617	17 227	552 136	324 923	186 128	23 083 896	
...	...	5 097 679	195 288	1 545 904	310 332	216 502	24 308 494	
...	...	3 646 092	40 367	1 350 550	245 034	149 047	23 216 521	
...	...	3 031 647	63 438	370 498	106 196	104 137	21 525 570	
...	...	2 561 993	7 706	391 811	64 476	75 227	26 538 945	
...	...	1 837 477	1 223	217 749	40 671	65 432	29 599 957	
...	...	7 823 440	40 258	682 718	...	3 246	59 122	44 431	28 999 321	
...	...	5 065 097	420	257 081	...	17 017	93 360	27 059	21 734 664	
...	...	3 789 499	664	418 871	...	8 500	44 986	21 491	25 124 972	
...	...	4 204 155	1 076	482 277	...	11 775	47 820	22 814	27 429 495	
...	...	4 734 860	...	516 277	49 903	14 743	29 313 479	
...	...	4 356 669	...	441 424	25 562	13 123	29 190 061	
...	...	5 475 008	...	835 615	43 062	9 554	32 439 792	
...	...	7 905 508	...	1 222 123	55 526	350	37 481 473	
...	...	6 280 213	...	1 049 071	52 703	...	32 244 015	
...	...	387 866	...	64 791	3 256	...	Metric tons 1 991 392	
...	81 398	65	299	2 397 840	
...	...	102 967	...	164 351	647	...	2 986 096	
...	...	136 106	...	148 813	2 942 082	
...	...	3 051	...	105 559	440	...	2 969 269	
...	...	282 934	...	123 643	479	...	2 842 642	

而シテ對照ニ便センカ爲メ1926年分ノ換算噸數ヲ掲ク

Muscovado	Molasses	Centrifugal Bag	Common Bag	Total
282 934	53 221	373	...	2 596 093
...	70 422	106	...	246 549
282 934	123 643	479	...	2 842 642

外國之部

仕向地	1920-21	1921-22	1922-23	1923-24	1924-25	1925-26	1926-27	1927-28	1928-29	1929-30	1930-31	1931-32
和 白 英 佛	9804	10222	32528	7473	18419	22893	55	35550	11441	7773	26	4698
耳 吉 蘭	7396	...	2702	5694	12437	9308	305	8945	19493	10045
蘭 義 利 西	50642	9124	102069	231338	79212	25755	2	13865	22531	1727	5383	31673
獨 露 西 亞 及 逸 亞 及 フ	10113	10124	83957	83768	99757	31727	5518	37899	80635	78487	...	11912
瑞 蘭 瑞 典	...	104	13023	61	2564	6317	10	34969	9072	814	403	177
諸 伊 荷 西	31008	...	2322	851	2437	1078	51
威 利 牙	18166	33502	8865	6639	4323	306	4470	3656	1	1118
太 葡 班	1000	2272	101	113	96	101
3004
希 黑 海 沿 岸	5907	5875	9610	16949	15631	21782	...	7130	4267	3556
歐 羅 巴 半 島	3070	3756	15809
土 耳 其	...	951	2256
2174	9049	11664	2582	1247	3916
埃 及	3454	...	21358	1043
波 蘭	365473	61454	159043	151288	134754	107956	4882	61224	188834	113860	51	...
瑞 士	52539	60615	1524	...
...	5498	...	892
北 米 合 衆 國	237162	300	...	23457	726	4653	176	25	50
晚 香 坡	...	5023	7000	12319	21925
英 領 印 度	212562	625909	440538	13784	536614	782274	818140	860455	1115555	1074037	1001934	330029
亞 典 及 亞 刺 比 亞	1031	3562	3901	3657	13208	13682	3960	8771	4784
卑 新 西 運	41450	70041	60780	11548	16729	20380	23443	23635	27285	25831	26313	18960
南 嘉 坡 買 羅	55496	73594	90121	79304	85605	92588	82001	70356	40267
2358	3565	17650	11484	19075	42217	34035	36565	30857	43473	45196	22493	...
大 中 華 民 國	3981	13893	2240	4162	305	191	1122	456	102
香 港	3765	32638	30751	19141	79032	205573	155025	206262	314470	364473	206319	139465
日 本 及 臺 灣	171398	319126	258513	245279	303489	189909	196481	204823	306521	264760	386663	254396
94473	353787	279883	280302	329173	499503	411339	458085	260151	248154	282826	112662	...
比 律 賓	63362	5447	4435	263	3186	...	104	299	668	218	161	163
西 洲 關 他	17741	6972	40	101	30449	52844	7986	38651	54195
644	20	2802	2255	...	3891	7369	2630	9526	16047	18919	12211	...
合 計	1373560	1564695	1547176	1614746	1815239	2097913	1749317	2133871	2663835	2432698	2099876	1042449

備考 1. 1925-26年以降 Gijsselman ノ調査ニ據ル
 2. 年毎ハ5月-4月ナリ但シ1931-32年ハ1931年12月迄ノ計算

外國之部

年 次	日 本 商	歐 洲 商	支 那 商	英 領 印 度 商	其 他	合 計
1918	4 200 684	6 879 166	3 733 345	1 158 840	841 193	16 813 228
1919	4 464 583	9 167 486	4 606 484	771 760	527 690	19 538 003
1920	6 596 823	10 874 441	3 956 757	464 700	383 091	22 275 812
1921	7 146 629	8 622 977	7 252 717	432 871	830 723	24 285 917
1922	9 992 233	7 577 513	6 611 952	769 400	1 093 270	26 044 368
1923	613 156	489 814	342 798	156 870	...	1 602 638
1924	641 502	533 400	556 158	60 046	...	1 791 106
1925	710 489	708 355	594 767	28 245	34 036	2 075 892
1926	699 313	567 944	466 648	61 468	19 914	1 815 287
1927	923 036	586 181	589 844	47 650	31 088	2 177 799
1928	510 032	1 544 371	494 894	141 783	28 947	2 720 027
1929	317 563	1 460 853	655 381	195 700	47 251	2 676 748
1930	241 370	707 006	353 180	304 278	1 097 123	2 702 957
1931

備考 1. 「其他」ニハ受渡拒絶後工場直接賣約セルモノ、目減、又ハ入目及殘高等ヲ含ム
 2. 年次ハ生産年次ニシテ買付ハ其年度糖ニ對スル全買付ヲ意味ス從ツテ買付ハ必スシモ其年中ニ行ハレタルモノノミニアラズ
 3. 1923年以降「ハイゼルマン」ノ調査ニ據ル

(132) 對爪哇シンジケート買付主要商社別 (最近三年間) (1930年末現在) (單位1000kg噸)

國別及商社別	1928年度糖	1929年度糖	1930年度糖
日 本 商 社	510 032	317 563	241 370
三 井 物 産	136 144	114 063	96 170
三 菱 商 事	168 351	177 400	133 400
有 限 公 司	58 928
日 本 精 糖 シ ン ジ ケ ー ト	93 472
日 本 砂 糖 買 易 會	33 528
其 他	19 609	26 100	11 800
歐 洲 商 社	1 544 371	1 460 853	707 006
フ レ ー ザ ー イ ー ト ン	287 833	646 530	...
エ ル ド マ ン シ ル ケ ン	670 357	353 415	...
ウ エ レ ン ス タ イ ン ク ロ ウ ズ	239 822	375 808	123 002
イ ン タ ー ナ シ ョ ナ ル	...	51 000	31 605
マ イ ン ツ 商 會	102 108	17 500	...
其 他	184 251	16 600	552 399
中 華 民 國 商 社	494 894	655 381	353 100
建 國 源	179 934	359 002	214 865
河 東	84 531	64 923	...
盛 隆	50 292	64 000	59 600
(林柱記) リ ム チ ュ ウ キ ー	...	11 150	...
合 泰	22 352
其 他	157 785	156 306	78 715
英 領 印 度 商 社	141 783	195 700	304 278
バ ン ー	70 714	105 600	143 338
ア ブ ド ラ オ ス マ ン	43 586	39 600	76 100
ナ ン	...	18 500	...
バ リ グ ラ ム キ ッ チ ヤ ン ド	...	24 400	15 400
其 他	27 483	7 600	63 440
工 場 直 賣	28 947	47 251	100 000
殘 高	997 123
合 計	2 720 027	2 676 748	2 702 957

備考. 本表ハ「ハイゼルマン」ノ調査ニ據ル

(133) 玖瑪粗糖月別價格

(一) (100斤紐育) 單位 圓

外國之部

Table with 13 columns (Year, Month 1-12) and 13 rows (1913-1923) showing monthly prices for raw sugar.

備考. 1923年ハ三井商報ニ據ル

(133) 玖瑪粗糖月別價格

(二) (Pol. 96° c & f, N. Y. 100 lbs. \$)

Table with 14 columns (Year, Month 1-12, Annual) and 13 rows (1924-1933) showing monthly and annual prices for raw sugar.

備考. 本表ハ「ダイヤモンド」誌ニ據ル

(134) 爪哇白双月別價格

(一) (100斤市價) 單位 圓

外國之部

Table with 13 columns (Year, Month 1-12) and 6 rows (1919-1923) showing monthly prices for white double-month sugar.

備考 1. 爪哇シンヂケート發表相場ニ依ル市價4週平均ヲ盾83錢ニテ換算セリ
2. 1920年11月ヨリ1923年8月迄ハ三井商報ニ據ル
3. 1923年9月ヨリ爪哇領事報告書中旬相場ニ據ル

(134) 爪哇白双月別價格

(二) (期近又ハ直物) 倉渡 單位 盾

Table with 14 columns (Year, Month 1-12, Annual) and 13 rows (1924-1933) showing monthly and annual prices for white double-month sugar.

備考. 本表ハ「ダイヤモンド」誌ニ據ル

外國之部

昭和三年 (100 kgs. 建盾、現物)																	
月	日	相場	月	日	相場	月	日	相場	月	日	相場	月	日	相場			
1	1	15.2500	2	5	14.8750	3	4	15.0625	4	1	16.7500	5	6	17.6000	6	3	14.8750
	8	15.5000		12	14.8750		11	15.1250		9	16.7500		13	17.7500		10	14.1250
	15	15.2500		19	14.8125		18	15.3750		15	16.3750		20	17.8750		17	14.1250
	22	15.2500		25	15.0000		25	15.6250		22	16.5000		28	15.6250		24	14.2500
	29	15.0625			30	16.8750	
	平均	15.2625		平均	14.8906		平均	15.2969		平均	16.6500		平均	17.2125		平均	14.3438
7	1	14.0625	8	5	13.5000	9	2	13.6250	10	7	13.5000	11	4	13.6000	12	2	13.1250
	8	13.7500		12	13.6250		9	13.6250		14	13.5500		11	13.5500		9	13.1250
	15	13.6250		19	13.5000		16	13.5000		21	13.6000		18	13.5000		16	13.3750
	22	13.2500		26	13.6250		23	13.3750		28	13.6000		25	13.3750		23	13.3750
	29	13.3750			30	13.5000			31	13.6250	...
	平均	13.6125		平均	13.5625		平均	13.5250		平均	13.5625		平均	13.5063		平均	13.3250
全年平均 14.5542																	
昭和四年 (100 kgs. 建盾、現物)																	
月	日	相場	月	日	相場	月	日	相場	月	日	相場	月	日	相場			
1	5	...	2	2	14.1300	3	2	14.1300	4	5	6	1	14.6300
	12	14.0000		9	14.1300		9	15.3800		6	...		4	14.8800		8	13.7500
	19	14.0000		16	14.1300		16	16.7500		13	15.0000		11	14.8800		15	12.6300
	26	14.1300		23	14.1300		23	16.7500		20	...		18	14.8800		22	12.5000
		30	...		27	14.2500		25	14.7500		29	12.0000
	平均	14.0433		平均	14.1300		平均	15.7525		平均	14.6250		平均	14.8475		平均	13.1020
7	6	12.0000	8	3	...	9	10	11	2	12.6300	12
	13	12.3100		10	...		7	12.8800		5	13.0000		9	12.5000		7	11.7500
	20	12.8800		17	12.6300		14	13.0000		12	12.8800		16	12.3800		14	11.6300
	27	12.6300		24	12.3800		21	13.0000		19	12.7500		22	12.2300		21	11.7500
		31	12.5000		28	12.8800		26	12.5000		30	12.1300		28	...
	平均	12.4550		平均	12.5033		平均	12.9400		平均	12.7825		平均	12.3740		平均	11.7100
全年平均 13.4388																	
昭和五年 (100 kgs. 建盾、現物)																	
月	日	相場	月	日	相場	月	日	相場	月	日	相場	月	日	相場			
1	4	...	2	1	11.1300	3	1	10.3800	4	5	10.5000	5	3	9.8800	6	7	9.6300
	11	11.6300		8	11.0000		8	10.0600		12	10.2500		10	9.5000		14	9.1300
	18	11.2500		15	10.7500		15	10.6300		19	...		17	9.5000		21	8.8800
	25	11.1300		22	10.6300		22	10.5000		26	10.1300		24	9.5000		28	8.8800
		29	10.6300			31	9.2500	
	平均	11.3366		平均	10.8775		平均	10.4400		平均	10.2933		平均	9.5260		平均	9.1300
7	5	8.7500	8	2	8.9400	9	6	8.8800	10	4	8.1300	11	1	8.5000	12	6	7.8700
	12	8.7500		9	8.8800		13	8.3800		11	8.1300		8	8.0000		13	8.0000
	19	...		16	8.8800		20	8.3800		18	8.2500		15	7.9300		20	8.0000
	26	9.0000		23	8.8800		27	8.3800		25	8.2500		22	7.8700		27	...
	31	...		30	8.8800			29	7.8700	
	平均	8.8333		平均	8.8920		平均	8.5050		平均	8.1900		平均	8.0340		平均	7.9566
全年平均 9.3345																	

備考 1. 昭和三年ハスラバヤ駐在帝國領事報告、昭和四年、五年及六年ハ臺灣銀行調査ニ據ル
 2. 各月平均ハ週末ノ平均、全年平均ハ月平均ノ平均

外國之部

昭和六年 (100 kgs. 建盾、現物)																	
月	日	相場	月	日	相場	月	日	相場	月	日	相場	月	日	相場			
1	3	...	2	7	8.1250	3	7	8.0000	4	4	8.0000	5	2	8.0000	6	6	8.0000
	10	8.0000		14	8.1250		14	8.0000		11	8.1250		9	8.0000		13	8.0000
	17	8.1250		21	...		21	...		18	8.0000		16	8.0000		20	8.0000
	24	8.1250		28	8.0000		28	8.0000		25	8.0000		23	8.0000		27	8.1250
	31	8.1250			30	8.0000	
	平均	8.0938		平均	8.0833		平均	8.0000		平均	8.0313		平均	8.0000		平均	8.0313
7	4	8.1250	8	1	8.1250	9	5	7.8125	10	3	7.5000	11	7	7.6250	12	5	6.7500
	11	8.1250		8	8.1250		12	7.7500		10	7.5000		14	7.3750		12	6.6250
	18	8.1250		15	7.7500		19	7.5000		17	...		21	7.0000		19	6.6250
	25	8.1250		22	7.7500		26	7.5000		24	7.3750		28	6.8750		26	6.5000
		29	7.7500			31	7.3750	
	平均	8.1250		平均	7.9000		平均	7.6406		平均	7.4375		平均	7.4375		平均	6.6250
全年平均 7.7838																	
昭和七年 (100 kgs. 建盾、現物)																	
月	日	相場	月	日	相場	月	日	相場	月	日	相場	月	日	相場			
1	2	6.5000	2	6	...	3	5	6.3750	4	2	6.3500	5	7	6.3000	6	4	5.9000
	9	6.6250		13	6.3750		12	6.3500		9	6.3500		14	6.3000		11	5.9000
	16	6.5500		20	6.3750		19	6.3500		16	6.3500		21	6.2500		18	5.9500
	23	6.5000		27	6.3750		26	...		23	6.3500		28	6.2500		25	5.9500
	30	6.3750			30
	平均	6.5100		平均	6.3750		平均	6.3583		平均	6.3500		平均	6.2750		平均	5.9250
7	2	6.1000	8	6	6.0000	9	3	6.0000	10	1	6.0500	11	5	5.9000	12	3	5.9500
	9	6.3000		13	6.0000		10	6.7500		8	6.0500		12	5.9000		10	5.8500
	16	6.1500		20	6.0000		17	6.0500		15	6.0000		19	5.9750		17	5.7500
	23	6.0500		27	6.0000		24	6.0500		22	6.0000		26	6.0500		24	5.7000
	30	6.0000			29	6.0000			31	5.7500
	平均	6.1200		平均	6.0000		平均	6.2125		平均	6.0200		平均	5.9563		平均	5.8000
全年平均 6.1585																	

外國之部

國名	粗糖	精糖	附記
日本	D.S.No. 11未滿 每擔 2.50円 22 " 3.95 附加稅	D.S.No. 22以上 每擔 5.30円 氷、角、棒砂糖 三割五分	圓 1.00000
滿洲國	D.S.No. 11未滿 每擔 1.90金單位 18 " 2.40	D.S.No. 18以上 每擔 2.90金單位 角砂糖	金單位 0.80250
中華民國	86度品 每擔 3.80金單位 1度ヲ増ス毎ニ每擔0.1金單位ヲ増ス	98度以上ノモノ } 精製シタルモノ } 每擔 5.80金單位 角砂糖 " 12.00	金單位 0.80250
佛領印度支那	一般稅率 特惠稅率 黑砂糖 每百斤 255.00法 127.50法 粉狀ノ粗ナルモノ 383.00 191.50	一般稅率 特惠稅率 精糖 每百斤 383.00法 480.00法 氷砂糖 " 191.50 240.00	法 0.07860
蘭領東印度	從價 一割二分 附加稅 三割		盾 0.80640
英領印度	每 cwt 9留比1安 附加稅四分ノ一		留比安 0.73224 0.04577
波斯	每 バトマン 2 クラン		クラン 0.19590
アラビヤ	每百斤 8.00ファークス	每百斤 26.00ファークス	ファークス0.38708
土耳其	每百斤 225金貨 ピアストレス	每百斤 380金貨 ピアストレス	ピアストレス0.01013
英吉利	旋光度 一般稅率 特惠稅率 90°-91° 每cwt 7志-0.2片3志9.6片 91°-92° " 7 2.9 3 11.0 92°-93° " 7 5.6 4 0.5 93°-94° " 7 8.2 4 1.9 94°-95° " 7 10.9 4 3.3 95°-96° " 8 1.6 4 4.8 96°-97° " 8 4.3 4 6.3 97°-98° " 8 7.0 4 7.7 附加稅	旋光度 一般稅率 特惠稅率 93°-99°每cwt 11志80片 4志9.3片 99°以上 " " 5 10.0	磅 9.76318 志 0.48816 片 0.04068
佛蘭西	精製歩合98%ヲ 超エサル粗糖 每百斤331.50法 165.75法	98%ヲ超エ タル粗糖 每百斤 340.00法 170.00法 精糖及凝固糖 " 408.00 204.00 氷砂糖 " "	法 0.07860
伊太利	二等品 每百斤 6金貨リラ 附加稅	一等品(98%以上) 每百斤9金貨リラ 一割五分	リラ 0.10559
奧太利	其他ノ砂糖每百斤 5.64金貨クローネ	精糖 每百斤 5.64金貨クローネ 氷砂糖 " 12.04 "	クローネ 0.40649
匈牙利	甜菜糖 } 甘蔗糖 } 每百斤 45.00ベンゲ		ベンゲ 0.35088
チエツコスロヴアキア	甜菜糖 } 甘蔗糖 } 每百斤 388.00コルナ		コルナ 0.05944
獨逸	每百斤 15.00ライヒスマーク		ライヒスマーク 0.47790
丁抹	Pol.98°以下ノモノ 每担 2.5オーレ	Pol.98°以上ノモノ } 氷、角砂糖 } 每担 4.3オーレ	オーレ 0.00537
和蘭	每百斤 2.40フローリン	フローリン0.80640
白耳義	甜菜糖 } 甘蔗糖 } 每百斤 100.00白耳義法		白耳義法 0.27895
瑞典	每担 7.0オーレ	每担 13.0オーレ	オーレ 0.00537
諾威	每百斤 25.00諾威クローネ		諾威クローネ 0.53763
フィンランド	赤糖、結晶 } セル粗糖 } 每担 3.80フィンランド マ - ク	細粉粗糖 } 精糖 } 每担 4.30フィンランド マ - ク	フィンランド マ - ク 0.05053
エストニア	每百斤 17.00エストニア マ - ク		エストニア マ - ク 0.53763
ラトヴィア	每百斤 20.00ラット		ラット 0.38710

外國之部

國名	粗糖	精糖	附記
リツアニア	粉糖 每百斤 78 リタ	塊糖 每百斤 84.5 リタ	リタ 0.02006
露西亞	每百斤 10 留	精糖氷塊糖 每百斤 18 留	留 1.03231
ポーランド	各種ノ粗糖 每百斤 90ツロチー 附加稅	精糖氷塊糖 每百斤 105ツロチー 五分	ツロチー 0.22506
瑞西	每百斤 2 瑞西法	双目氷砂糖 每百斤 7.00瑞西法 細粉糖 " 8.00 截切シタルモノ " 13.00	瑞西法 0.38710
ブルガリア	每百斤 40金貨レバ	精糖氷糖 每百斤 55金貨レバ	レバ 0.01449
ルーマニア	每百斤 26.30金貨レイ	双目 角又塊 每百斤 40.00金貨レイ " 49.50 "	レイ 0.01200
ユーゴスラヴィア	每百斤 25.00金貨デナア	粒狀ノモノ 每百斤 40.00金貨デナア 片又ハ角 " 50.00 粉狀ノモノ " 55.00	デナア 0.38710
葡萄牙	D. S.No. 20 每百斤 0.06 以下ノモノ	一般稅率 特惠稅率 エスキ 0.04 エスキ ユド 0.05 ユド	D. S.No. 20 每百斤 0.07 超エタルモノ 0.05
西班牙	每百斤 60ベセタ		ベセタ 0.02604
希臘	每百斤 560 附加稅 一割		ドラクマ 0.38710
モロッコ	從價	一割二分五厘	
埃及	從價 八分	從價 一割	磅 9.91657
南阿聯邦	其他ノモノ 每cwt. 12志6片	精糖 每cwt. 12志6片 氷、角、棒砂糖 " 13志	磅志 9.76318 0.48815
北米合衆國	Pol.50°-75°品 每封度 1.7125仙 Pol.75°ヲ超ユルモノハ超過一度毎ニ0.0375仙ヲ加フ 96°品 每封度 2.50仙 98°品 每封度 2.575仙		弗仙 2.00618 0.02006
加奈太	Pol.96°-97° 每封度 1.77仙 1.01仙	Pol.98°ヲ超 エタルモノ 每封度 1.89仙 1.09仙	仙 0.02006
メキシコ	每担 15セントボ 附加稅 五割		セントボ 0.01935
ウルグワイ	Pol.98½° 每百斤 5.00ベソ 以下ノモノ	Pol.98½° 每百斤 6.00ベソ 以上ノモノ	ベソ 2.07487
次瑪	每百斤 1.10弗	每百斤 1.0312弗	弗 2.00618
ブラジル	其他各種 ノ砂糖 每封度 1000レイス	粉末ノモノ 每封度 1200レイス 削リタルモノ " 1100 氷砂糖 " 500	1000レイス1.09812
アルゼンチン	從價 二割 附加稅 二分		ベソ 1.93562
チリ	Pol.95°-98° 每百斤 11.00ベソ	Pol.98°-99½° 每百斤 18.00ベソ " 99½°以上ノモノ " 27.00	ベソ 1.93562
ペル	白糖 } 精糖 } 每担 0.258ソル	ソル 2.00618
新西蘭	D. S. No.22 以上ノモノ 每封度 25.0片	片 0.04067
濠洲聯邦	甘蔗糖 每噸 9磅 6志 8片 其他ノ砂糖 " 14 0 0		磅志片 9.76318 0.48815 0.04067

外國之部

項目	粗糖	精糖	附記
國名			各國貨幣純分比價
日本	D.S. No. 11未滿 " 18 " " 22 "	每擔 0.90圓 " 1.80 " 2.50 " 4.55 " 6.75	D.S. No. 22以上 每擔 7.75圓 氷、角、棒砂糖 " 9.50 円 1.00000
滿洲國			
中華民國			
佛領印度支那	每百斤	1.00ピアストル	ピアストル0.78600
蘭領東印度			
英領印度			
波斯			
アラビヤ	每百斤 6.04ファークス	每百斤 32.38ファークス	ファークス0.38708
土耳其			
英吉利	旋光度93°-94° 每cwt. 3志1.6片 " 94°-95° " 3-2.7 " 95°-96° " 3-3.8 " 96°-97° " 3-4.9 " 97°-98° " 3-6.0	旋光度98°-99° 每cwt. 3志7.1片 " 99°ヲ超ユルモノ 4-7.0	磅志片 9.76318 0.48816 0.04068
佛蘭西	精製用粗糖 每百斤 85.00法 直接消費用粗糖 " 85.00	精糖 每百斤 85.00法 水糖 " 90.95	法 0.07860
伊太利	每百斤 384.00リラ	每百斤 400.00リラ	利 0.10559
奧太利	每百斤 39.60クローネ	每百斤 45.00クローネ	クローネ 0.40649
匈牙利	每百斤	40.60ベンゲ	ベンゲ 0.35088
チエツコスロヴァキア	每百斤	184.00コルナ	コルナ 0.05944
獨逸	每百斤	21.00ライヒスマーク	ライヒスマーク 0.47790
丁抹	每百斤 4.00オーレ	每百斤 5.70オーレ	オーレ 0.00557
和蘭	粗糖Pol.98°品每百斤 22.50フローリン Pol.98°ニ達シテセザルモノ一度毎ニリンヲ減ス 附加稅	粗糖Pol.98°以上ノモノ 氷、角、棒、塊砂糖 其ノ他ノ砂糖 每百斤22.50フローリン 二割	フローリン0.80640
白耳義	每百斤	40.00白耳義法	白耳義法 0.27895
瑞典	輸入外國產糖 每百斤	8.00オーレ	オーレ 0.00537
諾威			
フィンランド			
エストニア			
ラトヴィア			

外國之部

項目	粗糖	精糖	附記
國名			各國貨幣純分比價
リツアニア			円
露西亞	從價	五割一分	
波蘭	每百斤	137.50ツロテイ	ツロテイ 0.22506
瑞西			
ブルガリア	每百斤	41.00レバ	レバ 0.01449
ルーマニア	每百斤	1000.00レイ	レイ 0.01200
ユーゴスラヴィア	每百斤	45.45デナア	デナア 0.38710
希臘			
葡萄牙	每百斤	8.20エスキュド	エスキュド2.16780
西班牙	每百斤	45.00ペセタ	ペセタ 0.02604
モロッコ			
埃及	精糖ノ用ニ供セラレタル各種砂糖從價二分		
南阿聯邦	每噸	1.00磅	磅 9.76318
北米合衆國			
加奈太			
メキシコ			
ウルガアイ			
玖瑪	粗糖分蜜糖 每封度 1.50仙	精糖 每封度 1.50仙	仙 0.02006
ブラジル			
アルゼンチン			
チリ			
ペルー	赤糖 每斤 0.01ソル 粗塊糖 " 0.005	精白糖 每斤 0.02ソル	ソル 2.00618
新西蘭			
濠州聯邦			

外國之部

馬 來 聯 邦			
I.	パハン (Pahang)		¢ Mexican
	砂 糖	每 擔	100.00
	甘 蔗	同	100.00
II.	ネグリセンビラン (Neggri Sembilan)		
	砂 糖	每 擔	100.00
	甘 蔗	同	100.00
III.	ペラク (Perak)		
	砂 糖	每 擔	100.00
	甘 蔗	同	100.00
IV.	セラングール (Selangor)		
	砂 糖	每 擔	100.00
	甘 蔗	同	100.00

佛 領 印 度 支 那			
	白 糖	每 100 kgs.	Fr. C. 5.00
	赤 糖	同	2.00
	糖 蜜	同	1.00
	生 甘 蔗	同	1.00

備考. 本輸出税ノ外ニ地方税ヲ課セラル

葡 萄 牙		
砂糖、糖蜜、糖水等	從 價	3 %

葡 萄 牙 領 東 阿 弗 利 加 (モザンビク)		
砂糖再輸出ノ場合	從 價	4 %

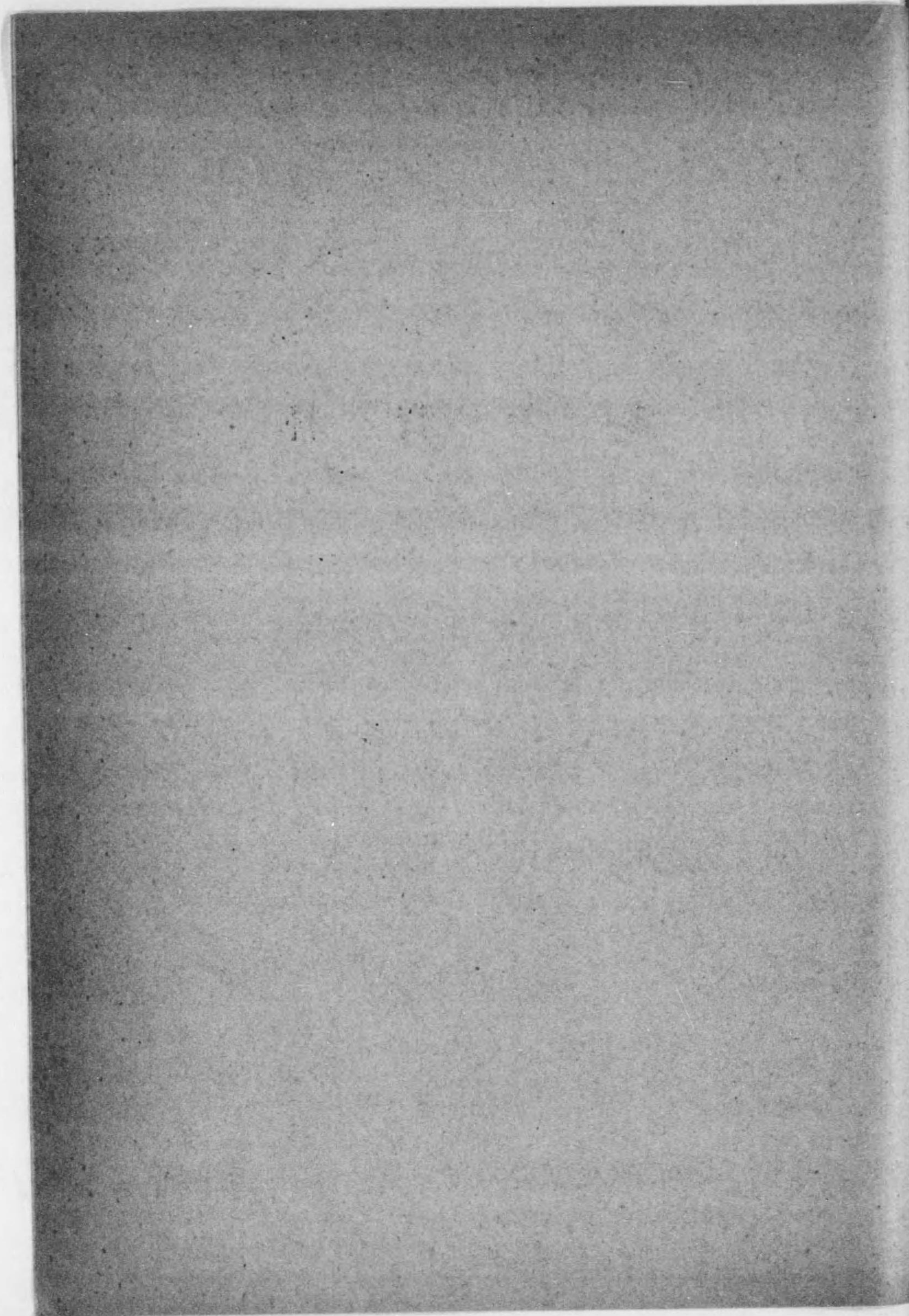
備考 1. 一般外國ニ對スル砂糖輸出ハ禁止セラル

2. 「マニカ」及「ソフアラ」ヨリノ輸出ハ禁止セラレス 但シ輸出税每 kg. = 付0.10ヲ課セラル

コ ス タ リ カ		
各種砂糖	從 價	10%

ア ン チ グ ア			
結 晶 糖 (Crystalised)	每 噸 (2240 lbs.)		6s. 0d.
赤 糖 (Muscovado)	同		1s. 6d.
糖 水	每 100ガロン		1s. 6d.
糖 蜜 (Crystalised ヨリ生スルモノ)	同		1s. 0d.
同 (Muscovado ヨリ生スルモノ)	同		2s. 0d.

參 考 資 料



The right page of the book is extremely faded and blurry, making the text almost entirely illegible. It appears to be a page of text, possibly containing a list or a series of entries, but the individual words and sentences cannot be discerned. The page is otherwise blank, with no visible illustrations or tables.

(一) 平均氣溫 (攝氏度)

Table with 15 columns: 測候所, 一月, 二月, 三月, 四月, 五月, 六月, 七月, 八月, 九月, 十月, 十一月, 十二月, 全年, 最高, 最高月日, 最低, 最低月日. Rows include 基隆, 臺北, 臺中, 臺南, 臺東, 恆春, 澎湖, 花蓮港.

備考. 本表ハ明治34年ヨリ大正14年ニ至ル二十五箇年平均ナリ但シ花蓮港ハ明治44年ヨリ大正14年ニ至ル十五箇年平均トス

(二) 平均濕度 (百分率)

Table with 15 columns: 測候所, 一月, 二月, 三月, 四月, 五月, 六月, 七月, 八月, 九月, 十月, 十一月, 十二月, 全年, 最少, 最少月日. Rows include 基隆, 臺北, 臺中, 臺南, 臺東, 恆春, 澎湖, 花蓮港.

備考. 濕度ハ空氣中ニ水蒸氣飽和シテ最濕潤シタルモノヲ100トシテ算出ス. 其他前表ニ同シ

(三) 平均雨雪總量 (單位耗)

Table with 15 columns: 測候所, 一月, 二月, 三月, 四月, 五月, 六月, 七月, 八月, 九月, 十月, 十一月, 十二月, 全年, 最多, 最多月日. Rows include 基隆, 臺北, 臺中, 臺南, 臺東, 恆春, 澎湖, 花蓮港.

備考. 雨雪ノ量ハ降水量ノ深サニシテ其ノ最多ハ一日二十四時間中ニ於ケル水量ノ最多キモノヲ謂フ. 其他第(一)表ニ同シ但シ基隆ハ明治39年ヨリ大正14年ニ至ル二十箇年平均トス

參考資料

(四) 暴風日數 I (風速10米突以上)

Table with 14 columns: 測候所, 一月, 二月, 三月, 四月, 五月, 六月, 七月, 八月, 九月, 十月, 十一月, 十二月, 全年. Rows include 基隆, 臺北, 臺中, 臺南, 臺東, 恆春, 澎湖, 花蓮港.

參考資料

(五) 暴風日數 II (風速15米突以上)

Table with 14 columns: 測候所, 一月, 二月, 三月, 四月, 五月, 六月, 七月, 八月, 九月, 十月, 十一月, 十二月, 全年. Rows include 基隆, 臺北, 臺中, 臺南, 臺東, 恆春, 澎湖, 花蓮港.

備考. 本表二十五箇年平均不詳ニ付明治34年ヨリ大正9年ニ至ル二十箇年平均ニ依リ, 花蓮港ハ大正5年ヨリ同9年迄五箇年平均トス尙風速標準ハ改定前ノ舊標準ニシテ當時ノI米突ハ現在ノ0.7米突ニ相當ス

(六) 日照時數

Table with 14 columns: 測候所, 一月, 二月, 三月, 四月, 五月, 六月, 七月, 八月, 九月, 十月, 十一月, 十二月, 全年. Rows include 基隆, 臺北, 臺中, 臺南, 臺東, 恆春, 澎湖, 花蓮港.

(一) 氣

參考資料

測候所	昭和五年						昭和六年						
	七月	八月	九月	十月	十一月	十二月	一月	二月	三月	四月	五月	六月	七月
基隆	27.9	28.0	26.6	23.0	19.8	17.6	15.7	15.6	16.7	20.4	23.9	26.1	28.1
臺北	27.8	28.1	26.9	23.1	19.5	17.2	15.6	15.6	17.3	20.8	24.4	26.5	28.4
臺中	27.6	27.5	27.1	24.2	20.2	18.0	16.5	17.5	18.9	22.6	25.5	25.9	28.5
臺南	27.7	27.5	27.7	25.5	21.6	19.1	18.0	19.2	20.3	24.0	26.5	27.7	28.2
高雄													
臺東	27.2	27.3	27.0	25.2	22.5	20.8	19.8	20.7	21.6	23.4	25.4	25.8	28.0
恆春	27.6	27.3	27.3	25.8	23.6	22.1	21.3	22.3	23.4	25.7	27.0	27.5	27.9
澎湖	28.1	27.8	27.4	25.0	22.1	18.9	17.6	17.3	18.7	22.8	25.6	27.2	28.5
花蓮港	26.7	27.3	26.7	24.1	21.0	19.4	18.0	18.6	19.5	21.8	24.2	26.1	28.0

(二) 濕

測候所	昭和五年						昭和六年						
	七月	八月	九月	十月	十一月	十二月	一月	二月	三月	四月	五月	六月	七月
基隆	80.0	77.0	80.0	79.0	77.0	85.0	87.0	89.0	87.0	86.0	83.0	79.0	79.0
臺北	80.0	77.0	79.0	79.0	79.0	86.0	85.0	88.0	84.0	84.0	82.0	79.0	79.0
臺中	84.0	81.0	79.0	77.0	78.0	83.0	82.0	82.0	84.0	85.0	83.0	80.0	77.0
臺南	88.0	86.0	83.0	78.0	78.0	82.0	79.0	80.0	80.0	83.0	84.0	86.0	84.0
高雄													
臺東	81.0	79.0	78.0	73.0	70.0	75.0	74.0	74.0	75.0	79.0	82.0	79.0	77.0
恆春	86.0	85.0	79.0	73.0	70.0	73.0	74.0	73.0	73.0	73.0	78.0	84.0	85.0
澎湖	86.0	85.0	81.0	74.0	75.0	81.0	83.0	85.0	84.0	86.0	86.0	81.0	83.0
花蓮港	85.0	77.0	76.0	75.0	74.0	80.0	77.0	80.0	81.0	83.0	84.0	81.0	79.0

(三) 雨 雪

測候所	昭和五年						昭和六年						
	七月	八月	九月	十月	十一月	十二月	一月	二月	三月	四月	五月	六月	七月
基隆	656.9	93.7	187.1	166.2	115.7	318.0	171.4	234.9	204.2	499.6	283.7	235.8	120.2
臺北	797.5	122.0	108.8	59.9	30.4	66.8	42.1	102.5	135.2	595.6	333.4	251.0	212.8
臺中	890.6	163.2	14.9	26.2	0.0	41.7	25.6	28.2	89.7	448.1	285.3	456.9	50.5
臺南	880.2	401.8	49.2	2.8	27.6	28.4	4.3	20.1	67.3	376.6	304.1	432.6	374.5
高雄													
臺東	407.8	65.4	93.2	9.1	22.0	40.8	22.2	27.0	64.9	111.9	234.7	86.1	214.4
恆春	439.1	344.6	87.7	1.3	8.1	6.5	21.6	2.5	21.1	4.4	283.7	481.2	312.6
澎湖	346.9	284.7	31.9	1.4	6.7	21.9	34.6	17.2	100.5	259.1	106.4	115.1	84.4
花蓮港	526.6	30.5	55.5	53.6	95.2	70.3	22.7	79.6	120.9	264.2	346.4	109.6	313.6

溫

(攝氏度)

八月	九月	十月	十一月	十二月	昭和七年											
					一月	二月	三月	四月	五月	六月	七月	八月	九月	十月	十一月	十二月
28.0	27.2	22.4	21.2	17.3	15.8	13.7	16.4	20.5	25.0	26.4	28.4	28.2	25.6	22.7	20.1	17.0
28.3	27.0	22.0	21.2	16.9	15.0	13.1	16.1	20.8	25.9	26.8	28.5	28.1	26.0	22.8	20.1	16.7
28.0	27.1	23.2	21.5	17.7	14.7	14.2	17.1	22.3	26.8	27.3	27.8	27.3	26.7	23.7	20.8	16.5
28.0	27.2	24.0	22.2	18.5	16.2	15.8	18.4	23.6	27.6	27.5	28.0	27.2	27.4	24.6	21.7	17.5
		24.9	23.2	19.8	17.9	17.3	19.8	24.2	27.8	27.5	28.2	27.1	27.4	25.3	22.8	19.0
27.5	27.0	24.3	22.9	19.9	18.2	17.6	19.0	22.9	26.3	27.1	27.6	27.1	26.3	24.3	22.5	19.4
27.3	26.9	25.2	23.8	21.1	19.6	19.2	20.7	24.4	27.6	27.7	27.3	27.1	26.9	25.3	23.6	20.9
28.5	27.7	24.2	22.0	18.5	16.5	14.8	17.4	22.2	26.7	27.2	28.6	27.8	26.8	24.4	21.3	17.6
27.2	26.6	23.2	21.8	18.8	16.9	15.6	17.5	21.6	25.4	26.4	27.6	27.1	25.7	23.2	21.4	18.0

參考資料

濕

(百分率)

八月	九月	十月	十一月	十二月	昭和七年											
					一月	二月	三月	四月	五月	六月	七月	八月	九月	十月	十一月	十二月
80.0	78.0	80.0	79.0	83.0	77.0	82.0	77.0	82.0	83.0	82.0	75.0	75.0	84.0	80.0	81.0	79.0
79.0	80.0	82.0	80.0	84.0	78.0	86.0	79.0	82.0	82.0	84.0	77.0	80.0	84.0	80.0	83.0	83.0
82.0	82.0	76.0	76.0	79.0	76.0	81.0	80.0	84.0	79.0	81.0	79.0	80.0	81.0	77.0	79.0	80.0
87.0	86.0	78.0	78.0	79.0	74.0	77.0	79.0	83.0	82.0	87.0	85.0	88.0	84.0	81.0	80.0	82.0
		77.0	75.0	75.0	67.0	73.0	74.0	78.0	78.0	84.0	80.0	85.0	82.0	79.0	76.0	76.0
82.0	79.0	73.0	73.0	75.0	67.0	71.0	72.0	79.0	81.0	81.0	79.0	81.0	82.0	77.0	74.0	73.0
88.0	84.0	71.0	71.0	73.0	65.0	70.0	70.0	77.0	81.0	85.0	86.0	88.0	83.0	75.0	72.0	72.0
90.0	86.0	78.0	79.0	82.0	77.0	84.0	82.0	86.0	88.0	90.0	83.0	86.0	87.0	80.0	80.0	82.0
83.0	80.0	77.0	77.0	76.0	70.0	78.0	76.0	81.0	83.0	85.0	79.0	79.0	83.0	80.0	77.0	77.0

總 量

(單位耗)

八月	九月	十月	十一月	十二月	昭和七年											
					一月	二月	三月	四月	五月	六月	七月	八月	九月	十月	十一月	十二月
328.3	374.1	354.3	169.9	369.0	102.5	398.2	327.1	275.8	54.0	292.1	52.9	328.8	314.0	212.9	118.3	332.9
375.5	198.3	86.2	33.7	66.4	12.1	222.3	268.5	261.1	64.4	365.0	347.7	463.4	116.8	46.9	61.1	79.4
239.2	254.5	37.0	2.1	17.8	...	84.1	248.3	129.4	137.4	305.2	148.6	941.8	58.1	0.3	0.1	44.8
346.3	322.7	17.2	3.0	3.6	...	30.3	112.4	67.8	195.5	559.8	249.2	538.3	67.8	4.7	...	60.4
		34.6	1.9	17.5	...	69.3	125.9	57.9	167.4	371.9	179.8	514.3	154.9	18.7	...	52.4
697.6	182.4	235.5	48.7	57.4	14.4	18.0	24.7	36.0	123.8	74.7	329.3	230.7	306.3	414.1	15.5	38.7
1223.7	425.7	236.9	50.9	17.1	6.4	14.6	10.2	35.1	126.1	260.7	485.7	544.7	379.8	329.2	5.1	5.8
294.9	111.6	2.8	1.0	8.1	0.0	35.4	126.0	63.2	41.8	211.5	66.9	238.8	149.3	2.6	0.2	21.2
269.8	355.8	434.5	139.7	56.3	19.8	76.8	85.4	78.9	158.4	198.2	137.7	42.6	153.1	745.4	49.7	88.1

(四) 暴 風

參考資料

測候所	昭和五年						昭和六年						
	七月	八月	九月	十月	十一月	十二月	一月	二月	三月	四月	五月	六月	七月
基隆	7	5	1	2
臺北	2	2	1	...	1	...
臺中
臺南	5	1	4
高雄
臺東	3	1	...	1	...	1
恆春	1	3	12	5	8	4	5	5
澎湖	6	2	7	13	14	12	9	18	11	9	5	2	1
花蓮港	1	1	...	4	2	1	1

(五) 暴 風

測候所	昭和五年						昭和六年						
	七月	八月	九月	十月	十一月	十二月	一月	二月	三月	四月	五月	六月	七月
基隆
臺北	1
臺中
臺南
高雄
臺東
恆春	2
澎湖	1	2	4	4
花蓮港	1

(六) 日 照

測候所	昭和五年						昭和六年						
	七月	八月	九月	十月	十一月	十二月	一月	二月	三月	四月	五月	六月	七月
基隆	177.6	268.7	161.0	81.1	92.7	43.6	70.7	35.7	67.5	64.9	93.0	123.3	219.9
臺北	177.2	266.5	213.3	122.3	148.2	80.2	112.8	53.2	90.3	104.6	143.7	167.2	235.8
臺中	159.4	273.9	280.9	239.3	217.5	179.2	215.7	136.4	130.8	158.0	185.1	217.0	285.8
臺南	154.2	254.8	269.2	229.9	221.7	183.2	208.8	173.2	182.7	179.0	201.1	230.0	275.1
高雄
臺東	149.9	268.6	204.2	159.9	128.9	69.4	79.7	118.2	94.4	128.5	105.7	198.8	289.4
恆春	142.1	237.6	244.7	231.5	218.0	157.6	162.0	185.8	200.0	227.8	204.9	200.9	268.9
澎湖	204.7	293.9	261.1	228.1	191.8	108.6	141.3	79.1	107.6	154.1	199.9	238.6	316.8
花蓮港	179.8	276.0	212.9	138.3	116.9	74.5	162.0	80.8	68.5	120.0	120.5	191.9	303.5

日 數 (1)

(風速10米突以上)

昭和七年																
八月	九月	十月	十一月	十二月	一月	二月	三月	四月	五月	六月	七月	八月	九月	十月	十一月	十二月
6	2	3	3	2	1	4	1	5	2	...	1	5	4
3	2	1	1	...	1
...
...	2	...	1	2	...	1	1	1
...	1	1	3
...	1	1	3	2
...	2	9	9	8	8	7	6	4	11	12	11
...	6	16	21	16	15	18	11	4	1	2	4	19	17	18
...	1	1	2	...	1	1	2	2

參考資料

日 數 (2)

(風速15米突以上)

昭和七年																
八月	九月	十月	十一月	十二月	一月	二月	三月	四月	五月	六月	七月	八月	九月	十月	十一月	十二月
...	1	2	1	1	...	1	...
...	1
...
...
...	...	3	1	1	3	1
...	1	7	...	2	2	2	1	1	1	3	4	2
...

時 數

昭和七年

八月	九月	十月	十一月	十二月	一月	二月	三月	四月	五月	六月	七月	八月	九月	十月	十一月	十二月
186.9	198.2	56.4	55.3	41.8	103.9	30.3	83.8	97.8	104.5	106.5	209.4	193.3	55.9	71.8	59.7	40.7
198.7	189.0	113.6	125.1	83.0	164.4	55.3	127.7	114.1	173.9	154.7	209.8	224.5	118.7	142.9	109.3	109.8
177.7	241.2	224.0	244.3	202.3	271.1	129.9	197.5	149.0	263.3	187.3	251.3	226.7	219.1	239.1	220.8	218.8
194.1	221.2	223.9	222.9	202.9	257.5	180.6	212.1	214.5	275.6	207.1	230.7	177.0	190.3	210.9	223.5	185.4
...	...	232.9	244.0	219.4	279.7	196.3	218.8	241.7	282.3	220.6	241.5	194.9	226.5	247.4	240.5	195.6
175.2	191.3	149.9	144.4	104.3	127.2	99.3	83.4	121.7	200.4	205.1	236.7	220.6	134.4	93.4	125.2	107.8
165.1	175.1	220.6	191.2	171.9	228.1	166.1	180.7	227.6	247.0	201.9	210.5	185.1	180.2	161.0	214.7	154.4
230.1	222.9	205.2	135.8	96.0	203.0	100.4	183.2	181.4	260.8	224.4	279.0	255.9	190.6	202.2	141.1	128.5
206.3	209.2	126.5	114.0	91.8	121.3	66.2	96.1	141.4	212.3	181.2	262.2	230.0	120.2	89.9	109.4	72.3

(141) 臺灣耕地面積累年表

各年末現在 (單位 甲)

參考資料

地方別	兩期作田	單期作田			計	畑	計
		第一期	第二期	計			
臺北州	52 336	1 777	2 420	4 197	34 819	91 352	
新竹州	82 563	1 778	195	1 973	59 918	144 454	
臺中州	94 647	26	4 041	4 067	63 037	161 751	
臺南州	23 355	4 855	62 435	67 290	171 341	261 986	
高雄州	39 683	1 438	25 105	26 543	65 485	131 711	
臺東廳	3 575	1 972	165	2 137	8 737	14 449	
花蓮港廳	7 699	1 009	...	1 009	13 227	21 935	
澎湖廳	7 768	7 768	
昭和 6	303 858	12 855	94 361	107 216	424 332	835 406	
5	301 178	14 951	92 843	107 794	428 330	837 302	
4	297 697	15 487	92 845	108 332	423 980	830 009	
3	294 826	15 585	93 451	109 036	425 492	829 554	
2	288 862	15 162	95 127	110 289	422 322	821 473	
1	282 544	16 106	95 293	111 399	420 602	814 545	
大正 14	274 416	15 494	95 305	110 799	414 301	799 516	
13	266 531	18 116	95 428	113 544	405 351	785 426	
12	261 543	18 987	96 237	115 224	398 633	775 400	
11	259 249	20 568	96 505	117 073	397 495	773 817	
10	254 886	23 273	97 282	120 555	400 711	776 152	
9	254 129	32 577	91 859	124 436	394 036	772 661	
8	233 376	23 924	98 493	122 427	405 005	760 808	
7	228 493	27 710	95 866	123 576	402 895	754 964	
6	208 150	18 268	104 051	122 319	412 517	742 986	
5	...	358 668	379 749	738 417	
4	...	353 728	368 064	721 792	
3	...	350 125	364 545	714 670	
2	...	348 080	364 383	712 463	
1	...	346 374	364 908	711 282	
明治 44	...	345 315	363 184	708 499	
43	...	342 680	352 326	695 006	
42	...	337 780	344 698	682 478	
41	...	332 811	337 593	670 404	
40	...	328 540	345 982	674 522	
39	...	319 217	334 081	653 298	
38	...	314 364	329 505	643 869	
37	...	312 599	332 092	644 691	
36	...	286 818	263 905	550 723	
35	...	252 998	198 034	451 032	

備考 1. 本表ハ臺灣農業年報ニ據ル
2. 大正 5 年以前ハ兩期作田ト單期作田トノ區分不明

(142) 臺灣埤圳數及灌溉排水面積

(面積單位 甲)

參考資料

年 度	埤 圳 種 別	官設埤圳		水利組合		公共埤圳		認定外埤圳		計	
		箇所數	面積	箇所數	面積	箇所數	面積	箇所數	面積	箇所數	面積
大 正	1	3	11 094	175	157 489	12 347	71 600	12 525	240 183
	2	3	11 155	173	155 922	11 812	72 001	11 988	239 078
	3	3	11 177	175	157 884	11 883	76 824	12 061	245 885
	4	3	11 216	159	162 310	11 902	76 454	12 064	249 980
	5	3	11 227	154	166 949	12 021	77 185	12 178	255 361
	6	3	11 499	143	177 829	12 128	80 775	12 274	270 103
	7	3	11 580	141	170 659	12 175	85 016	12 319	267 255
	8	3	11 629	121	177 542	12 204	92 307	12 328	281 478
	9	3	11 488	111	182 641	12 122	84 809	12 236	278 938
	10	115	224 249	11 723	96 311	11 838	320 560
	11	1	1 428	114	227 302	12 127	96 136	12 242	324 866
昭 和	12	97	182 709	7	59 076	12 100	95 743	12 204	337 528
	13	98	185 819	7	61 483	12 116	96 094	12 221	343 396
	14	103	190 583	3	80 192	8 472	90 758	8 578	361 533
	1	104	193 076	3	99 479	7 459	89 526	7 566	382 081
	2	105	195 773	3	110 514	7 133	84 480	7 241	390 767
	3	105	202 234	3	112 176	7 593	85 905	7 701	400 316
	4	105	203 495	3	163 691	7 566	84 790	7 674	451 976
	5	107	231 509	2	135 621	6 987	88 039	7 096	455 169
	6	107	232 728	2	137 508	7 242	93 359	7 351	463 595
	7

備考 1. 本表ハ總督府統計ニ據ル
2. 面積ハ各年度末即チ翌年 3 月 31 日現在ヲ示ス
3. 官設埤圳ハ大正 9 年度迄ニシテ 10 年度ヨリ公共埤圳トナリ更ニ 11 年度ヨリ水利組合トナレリ
4. 公共埤圳ハ大正 11 年度ヨリ漸次水利組合ニ變更サル

(143) 臺灣地方別農業人口

各年末現在

州 廳 別	總 人 口	農 業 人 口				總人口對農 業人口割合
		自 作	自作兼小作	小 作	計	
臺北	954 349	95 521	104 840	129 891	330 252	35
新竹	680 399	83 448	85 299	220 276	389 023	57
臺中	1 047 804	154 550	173 204	287 101	614 855	59
臺南	1 215 520	242 219	286 648	207 264	736 131	61
高雄	623 683	82 237	141 007	162 180	385 424	62
臺東	48 934	21 798	9 933	5 862	37 593	77
花蓮	79 573	27 603	7 510	13 746	48 859	61
澎湖	65 016	38 655	2 544	23	41 222	63
昭和 6	4 715 278	746 031	810 985	1 026 343	2 583 359	55
5	4 592 912	741 627	791 849	1 000 928	2 534 404	55
4	4 469 115	729 878	781 047	978 322	2 489 247	56
3	4 335 246	728 517	764 610	965 132	2 458 259	57
2	4 246 364	715 105	746 258	940 453	2 401 816	57
1	4 131 357	702 229	726 162	948 656	2 377 047	58
大正 14	4 048 385	699 645	707 815	932 188	2 339 648	58
13	3 979 029	693 211	694 325	917 787	2 305 323	58
12	3 920 018	681 002	679 661	902 223	2 262 891	58
10	3 751 370	707 954	642 982	875 741	2 226 677	60
5	3 596 109	712 478	601 180	985 883	2 279 541	64
2	3 502 173	711 645	562 099	925 724	2 199 468	62
明治 43	3 299 493	703 537	490 790	892 628	2 086 955	63

備考 本表ハ臺灣農業年報ニ據ル

各年末現在

參考資料

Table with columns: 州廳別, 水牛, 黃牛, 印度牛, 洋牛, 雜種牛, 計. Rows include 臺北, 新竹, 臺中, 臺南, 高雄, 臺東, 花蓮, 澎湖, 大正, 昭和.

備考 本表ハ臺灣農業年報ニ據ル

(上段面積 下段收穫高)

Table with columns: 年次, 水稻, 陸稻, 甘藷, 芎蕉, 鳳梨, 茶, 甘蔗. Rows include 明治, 大正, 昭和.

備考 1. 本表ハ臺灣農業年報ニ據ル 2. 茶ノ收穫ハ粗製茶ノ數量 3. 甘蔗ハ收穫年(前年11月ヨリ其年10月ニ至ル)ニ依リ從テ其ノ作付面積ハ前々年6月ヨリ前年5月ニ至ル間ニ於テ行ハレタルモノナリ. X印ハ製糖原料ノミノ收穫

(面積甲 收穫高石)

參考資料

Table with columns: 地方別, 第一期作 (面積, 收穫高, 甲當收穫), 第二期作 (面積, 收穫高, 甲當收穫), 計 (面積, 收穫高, 甲當收穫). Rows include 臺北, 新竹, 臺中, 臺南, 高雄, 臺東, 花蓮, 澎湖, 昭和, 大正.

備考 1. 澎湖廳ニハ米ヲ產出セス 2. 本表ハ臺灣農業年報ニ據ル

年次	骨粉	大豆油粕	落花生油粕	煙骨	硫酸「アンモニア」	過磷酸石灰	硫酸加里	調合肥料	「ロイナホス」	「アンモホース」	合計
大正 1	146 484	13 796 872	302 778	1 554 375	...	45 219	15 845 728
2	166 188	16 752 632	79 932	2 308 016	...	14 063	19 320 801
3	259 301	20 538 448	38 112	700 000	...	3 264 422	...	104 641	24 904 924
4	345 168	29 801 192	19 008	800 000	...	5 589 484	...	340 578	36 895 430
5	175 034	37 380 842	37 308	250 000	...	8 862 078	...	306 109	47 011 371
6	147 864	24 585 344	26 436	263 000	...	6 861 922	...	168 406	32 052 972
7	133 641	56 985 628	15 060	413 450	...	10 397 266	...	260 125	68 205 170
8	106 125	69 105 888	1 203	500 000	...	11 632 297	...	463 641	81 809 151
9	84 641	91 362 946	26 562	10 760 125	...	741 406	102 975 680
10	2 938	43 480 948	12 636	700 000	...	4 363 313	...	397 234	48 957 069
11	4 250	39 850 996	...	900 000	125 875	8 094 703	...	1 368 188	50 344 012
12	...	51 235 444	...	800 000	300 813	10 003 547	...	1 642 016	63 981 820
13	...	67 602 934	...	650 000	660 188	10 733 438	3 125	2 397 313	82 046 998
14	...	3 733 910	...	3 750	74 229	366 030	410	150 930	4 329 259
昭和 1	...	87 103 484	...	700 000	1 019 348	16 534 969	47 063	4 725 672	110 130 536
2	...	38 084 964	...	420 000	229 163	5 574 010	3 450	1 530 281	45 841 868
3	...	3 193 090	...	4 200	37 378	285 687	517	141 171	3 662 043
4	...	35 918 585	...	180 000	173 603	6 400 519	6 938	1 196 090	43 875 735
5	...	2 704 130	...	1 800	24 316	309 102	976	98 101	3 138 425
6	...	42 556 523	409 013	6 581 869	5 513	1 257 638	...	34 238	50 844 794
7	...	3 440 103	55 054	307 647	759	106 666	...	5 857	3 916 086
8	...	40 692 474	...	180 000	552 957	5 825 860	3 189	1 280 785	1 345	137 328	48 673 938
9	...	3 404 498	...	1 800	72 769	244 304	448	105 841	223	23 132	3 853 015
10	...	36 536 549	...	360 000	667 123	4 613 196	6 863	1 040 704	9 860	203 152	43 437 446
11	...	1 924 041	...	3 600	54 438	174 735	881	61 632	1 331	25 575	2 246 233
12	...	38 661 289	...	246 000	863 735	3 889 984	6 976	944 705	6 788	273 150	44 892 627
13	...	1 391 968	...	2 550	59 603	129 562	856	54 533	703	20 876	1 660 651
14	...	7 613 898	...	246 000	30 520	361 704	...	179 928	3 750	46 350	8 482 150
15	...	276 313	...	2 550	2 046	10 482	...	8 928	405	4 657	305 381
16	...	10 067 778	83 138	1 556 576	6 413	265 761	11 979 666
17	...	379 241	5 481	53 416	786	16 734	455 658
18	...	19 194 698	542 813	813 456	563	51 425	938	223 425	20 827 318
19	...	667 775	37 674	28 640	70	3 219	92	15 844	753 314
20	...	824 890	164 476	559 104	...	254 568	...	2 475	1 805 513
21	...	33 902	11 407	18 716	...	15 385	...	290	79 700
22	...	960 025	42 788	599 144	...	193 023	2 100	900	1 797 980
23	...	34 737	2 995	18 308	...	10 267	206	85	66 598

備考. 本表ハ臺灣總督府殖産局肥料検査所調査ニ據ル但シ大正八年迄ハ各廳農會ノモノトシ、同九年以降ハ各州廳農會ノモノトス

參考資料

年次	輸出額	輸入額	計	移出額	移入額	計	合計
明治 30	12 752 200	12 659 298	25 411 498	2 104 648	3 723 722	5 828 370	31 239 868
31	12 819 760	16 875 405	29 695 165	4 142 778	4 266 768	8 409 546	38 104 711
32	11 092 623	14 273 092	25 365 715	3 650 475	8 011 826	11 662 301	37 028 016
33	10 532 165	13 570 664	24 102 829	4 402 110	8 439 033	12 841 143	36 943 972
34	8 234 097	12 809 795	21 043 892	7 345 956	8 782 258	16 128 214	37 172 106
35	13 724 271	10 100 532	23 824 803	7 407 498	9 235 290	16 642 788	40 467 591
36	10 986 966	11 009 464	21 996 430	9 729 459	11 194 788	20 924 247	42 920 677
37	12 287 366	12 590 010	24 877 376	10 431 307	10 156 311	20 587 618	45 464 994
38	10 629 607	10 963 877	21 593 484	13 661 500	13 483 833	27 145 333	48 738 817
39	9 779 084	12 737 460	22 516 544	18 259 528	15 634 341	33 893 869	56 410 413
40	9 741 429	11 220 685	20 962 114	17 634 673	19 750 445	37 385 118	58 347 232
41	9 297 898	17 074 766	26 372 664	24 423 387	20 926 859	45 350 246	71 722 910
42	11 687 576	12 591 470	24 279 046	36 309 500	24 006 803	60 316 303	84 595 349
43	11 886 096	19 852 562	31 838 658	47 976 159	29 070 727	77 046 886	108 885 544
44	13 175 590	19 555 047	32 730 637	51 643 586	33 739 556	85 383 142	118 113 779
大正 1	14 960 228	19 307 126	34 267 354	47 831 451	43 325 290	91 156 741	125 424 095
2	12 942 442	18 023 724	30 966 166	40 446 620	42 835 593	83 282 213	114 248 379
3	12 982 314	13 013 937	25 996 251	45 738 116	39 898 569	85 636 685	111 632 936
4	15 430 278	12 781 778	28 212 056	60 192 896	40 627 860	100 820 756	129 032 812
5	31 652 474	15 430 037	47 082 511	80 695 474	49 591 563	130 287 037	177 369 548
6	40 215 791	21 099 376	61 315 167	105 586 942	67 788 985	173 375 927	234 691 094
7	33 394 008	33 554 513	66 948 521	105 994 562	70 664 817	176 659 379	243 607 900
8	35 622 287	64 132 762	99 755 049	142 208 290	90 572 432	232 780 722	332 535 771
9	35 172 945	60 366 731	95 539 676	181 091 635	112 070 364	293 161 999	388 701 675
10	23 541 621	40 433 290	63 974 911	128 896 879	93 521 168	222 418 047	286 392 958
11	30 563 489	36 921 874	67 485 363	127 301 486	62 173 435	209 474 921	276 960 284
12	29 152 437	39 111 367	68 263 804	169 442 365	71 018 125	240 460 490	308 724 294
13	42 575 953	46 424 036	88 999 989	211 098 223	86 573 972	297 672 195	386 672 184
14	47 965 844	56 489 060	104 454 904	215 248 807	129 906 280	345 155 087	449 609 991
昭和 1	49 315 487	62 007 666	111 323 153	202 109 583	121 404 784	323 514 367	434 837 520
2	44 597 707	65 840 396	110 438 103	202 078 577	121 107 991	323 186 568	433 624 671
3	33 895 688	58 335 729	92 231 417	214 521 597	132 318 204	346 839 801	439 071 218
4	33 187 977	64 541 012	97 728 989	238 705 289	140 369 672	379 074 961	476 803 950
5	22 807 963	45 131 193	67 939 156	218 633 341	123 127 117	341 760 458	409 700 389
6	19 448 759	30 858 816	50 307 575	201 424 107	114 763 307	316 187 414	366 494 989
7	18 045 250	31 040 823	49 086 073	222 682 738	133 456 947	356 139 685	405 225 758
8

備考. 本表ハ臺灣貿易年表ニ據ル

參考資料

參考資料

年別	種 別	一 月	二 月	三 月	四 月	五 月	
昭 和 七 年	上 海 (百圓=特 兩)	平 均	98.9130	94.8542	90.1538	97.6667	97.9423
		最 高	103 —	99 —	95 —	100 —	102 —
		最 低	93 —	86 —	87 —	94 —	93 —
	爪 哇 (百圓=特 盾)	平 均	92.2065	90.0833	85.7885	82.6875	80.2212
		最 高	94 —	95 —	90 —	83 3/4	83 —
		最 低	90 —	89 —	80 —	81 —	78 —
	倫 敦 (一圓=特 先令)	平 均	2/0. 2500	1/11.2734	1/8. 7500	1/8. 4974	1/8. 5168
		最 高	2/- 3/4	2/- 1/8	1/10 1/16	1/8 11/16	1/9 3/16
		最 低	1/11 1/2	1/9 1/16	1/8 —	1/8 1/4	1/8 —
	紐 育 (百圓=特 弗)	平 均	34.8641	33.5729	31.4231	32.3489	31.6106
		最 高	36 —	34 3/4	32 3/4	32 5/8	32 1/2
		最 低	33 5/8	31 —	30 1/2	31 3/4	30 7/8
昭 和 六 年	上 海 (百圓=特 兩)	平 均	150.0000	159.6522	146.0000	149.3333	155.6154
		最 高	153 —	166 —	159 —	152 —	164 —
		最 低	145 —	152 —	135 —	145 —	151 —
	爪 哇 (百圓=特 盾)	平 均	122.6413	123.2283	123.2500	123.2239	123.1683
		最 高	122 3/4	123 1/4	123 1/4	123 1/4	123 1/4
		最 低	122 1/2	122 3/4	123 1/4	123 1/8	123 1/8
	倫 敦 (一圓=特 先令)	平 均	2/0. 3750	2/0. 3750	2/0. 3510	2/0. 3177	2/0. 3125
		最 高	2/- 3/8	2/- 3/8	2/- 3/8	2/- 7/16	2/- 5/13
		最 低	2/- 3/8	2/- 3/8	2/- 11/32	2/- 5/16	2/- 5/16
	紐 育 (百圓=特 弗)	平 均	49.3750	49.3750	49.3300	49.2604	49.2500
		最 高	49 3/8	49 3/8	49 3/8	49 5/16	49 1/4
		最 低	49 3/8	49 3/8	49 5/16	49 1/4	49 1/4
昭 和 五 年	上 海 (百圓=特 兩)	平 均	95.5208	99.4130	102.6500	102.9583	107.2871
		最 高	99 —	101 1/2	103 —	103 1/2	117 1/2
		最 低	90 —	97 1/2	100 —	102 1/2	103 3/4
	爪 哇 (百圓=特 盾)	平 均	122.8333	123.1086	122.9700	122.9790	122.5700
		最 高	123 —	123 1/4	123 —	123 —	122 3/4
		最 低	122 1/2	123 —	122 3/4	122 3/4	122 3/4
	倫 敦 (一圓=特 先令)	平 均	2/0. 1615	2/0. 1956	2/0. 2250	2/0. 2630	2/0. 3082
		最 高	2/- 3/16	2/- 1/4	2/- 1/4	2/- 5/16	2/- 5/16
		最 低	2/- 1/16	2/- 3/16	2/- 3/16	2/- 1/4	2/- 1/4
	紐 育 (百圓=特 弗)	平 均	49.0833	49.1358	49.1940	49.2500	49.2500
		最 高	49 1/8	49 1/4	49 1/4	49 1/4	49 1/4
		最 低	49 —	49 1/8	49 1/8	49 1/4	49 1/4

六 月	七 月	八 月	九 月	十 月	十 一 月	十 二 月	全 年
94.3400	87.6346	74.6574	69.4600	70.7900	66.6460	71.6390	84.5581
100 1/2	89 1/2	87 —	72 —	71 1/2	69 —	75 1/2	103 —
84 —	86 —	65 1/2	66 —	63 —	65 1/2	67 —	65 1/2
74.9400	68.8077	60.7963	56.3400	55.5700	50.4270	50.5560	70.7020
80 —	70 —	69 —	57 —	57 —	51 1/2	52 —	95 —
65 —	67 —	54 —	55 —	53 —	48 —	48 —	48 —
1/7. 5150	1/6. 0745	1/4. 4236	1/3. 8575	1/4. 0546	1/2. 9192	1/2. 9629	1/6. 7579
1/8 13/16	1/6 7/16	1/6 1/4	1/4 3/8	1/4 3/8	1/3 1/2	1/3 5/16	2/0 3/4
1/5 3/16	1/5 5/8	1/2 3/4	1/3 1/16	1/3 5/8	1/2 1/2	1/2 3/4	1/2 1/2
29.8850	26.9663	23.9537	23.0750	22.8500	20.3489	20.6830	27.6318
32 1/4	27 3/8	27 —	23 5/8	23 5/8	20 3/4	21 1/8	36 —
26 —	26 1/2	21 1/4	22 1/8	21 3/8	19 3/4	19 3/4	19 3/4
157.8000	148.6667	155.9231	150.4800	142.2000	131.9130	118.9615	147.5721
165 —	154 —	160 —	156 —	145 —	141 —	144 —	166 —
139 —	140 —	152 —	138 —	140 —	119 —	95 —	95 —
123.1250	123.0278	122.9135	122.8000	122.7500	122.7500	110.2212	121.9249
123 1/8	123 1/8	123 1/8	122 7/8	122 3/4	122 3/4	122 3/4	123 1/4
123 1/8	122 3/4	122 7/8	122 3/4	122 3/4	122 3/4	90 —	90 —
2/0. 2725	2/0. 2847	2/0. 3125	2/0. 6750	2/3. 4000	2/6. 2473	2/5. 2500	2/1. 5144
2/- 5/15	2/- 3/8	2/- 5/16	2/1 3/4	2/5 —	2/8 1/4	2/11 3/15	2/11 3/16
2/- 1/4	2/- 1/4	2/- 5/16	2/- 5/16	2/1 3/4	2/5 —	1/11 1/2	1/11 1/2
49.2500	49.2500	49.2500	49.2200	49.0800	49.0000	42.0865	48.6439
49 1/4	49 1/4	49 1/4	49 1/4	49 1/8	49 —	49 1/8	49 3/8
49 1/4	49 1/4	49 1/4	49 1/8	49 —	49 —	33 3/4	33 3/4
125.2500	127.2222	124.1057	121.4400	124.0400	124.8645	135.2308	115.8318
131 —	130 —	127 —	123 —	126 —	126 1/4	140 —	140 —
118 —	123 —	120 —	119 —	122 1/2	123 1/2	127 —	90 —
122.8125	122.7686	122.5000	122.5300	122.5300	122.7500	122.7500	122.7585
123 —	123 —	122 1/2	122 3/4	122 3/4	122 3/4	122 3/4	123 1/4
122 3/4	122 1/2	122 1/2	122 1/2	122 1/2	122 3/4	122 3/4	122 1/2
2/0. 3125	2/0. 3056	2/0. 2500	2/0. 2850	2/0. 3275	2/0. 3750	2/0. 3750	2/0. 2819
2/- 5/15	2/- 5/16	2/- 1/4	2/- 5/16	2/- 3/8	2/- 3/8	2/- 3/8	2/- 3/8
2/- 5/16	2/- 1/4	2/- 1/4	2/- 1/4	2/- 5/16	2/- 3/8	2/- 3/8	2/- 3/16
49.2500	49.2361	49.1442	49.2850	49.3700	49.3750	49.3750	49.2457
49 1/4	49 1/4	49 1/4	49 5/16	49 7/16	49 3/8	49 3/8	49 7/16
49 1/4	49 1/8	49 1/8	49 3/16	49 5/16	49 3/8	49 3/8	49 —

參考資料

参考資料

面 積

- 1 甲 = 2934歩(坪) = 9段7畝24歩
- 1 町 = 10段 = 100畝 = 3000歩(坪) = 1.0225甲
- 1 エーカー(Acre) = 1224.12歩(坪) = 4段0畝24.12歩 = 0.41722甲
- 1 ヘクタール(Hectare) = 2.4711エーカー = 3025歩(坪) = 1町0段0畝25歩 = 1.031甲
- 1 バウ(Bouw) = 1.7537エーカー = 2146.69125歩(坪) = 7段1畝16.69125歩 = 0.73166甲
- 1 カバエリア(Caballeria) = 33.16エーカー = 40591.8192歩(坪) = 13町5段3畝1.8192歩 = 13.835甲

重 量

- 1 斤 = 160匁 = 0.6キログラム = 1.3228封度
- 1 貫 = 1000匁 = 3.75キログラム = 8.2673封度
- 1 封度(Pound) = 0.4535キログラム = 120.96匁 = 0.756斤
- 1 キログラム(Kilogram) = 1000グラム = 266.6匁 = 1.6斤 = 0.266貫 = 2.2046封度
- 1 メートル(佛)噸(Metric ton) = 1000キログラム = 2204封度 = 266.6貫 = 1666.6斤
- 1 重(英)噸(Long ton) = 2240封度 = 270.946貫 = 1693.41斤 = 1.016334メートル噸
- 1 輕(米)噸(Short ton) = 2000封度 = 241.916貫 = 1512斤 = 0.90744メートル噸
- 1 ハンドレッドウェイト(Cwt.) = 1/20重噸 = 112封度 = 13547.3匁 = 84.67斤強 = 50.80286キログラム
- 1 爪哇擔(Picul) = 125アムステルダム封度 = 102.9355斤 = 61.761302キログラム
- 1 アーロバ(Arroba) = 25.3175封度 = 19.16斤 = 11.5キログラム
- 1 キンタル(Quintal) = 100キログラム = 220.5封度 = 166.6斤

貨 幣

- 爲替相場 = 依り各國間貨幣對價 = 變動アルハ勿論ナルモ其ノ純分比價ヲ掲クレバ下ノ如シ
- 英 1磅(Pound) = 20志(Shilling) = 240片(Pence) = 9.763圓
 - 故 = 1志 = 0.48815圓, 1片 = 0.04068圓
 - 米 1弗(Dollar) = 100仙(Cents) = 2.006圓
 - 和蘭, 爪哇 1盾(Gildar 又ハ Florin) = 100 Cents = 0.806圓
 - 佛 1 フラン(Franc) = 100サンチーム(Centime) = 0.079圓
 - 獨 1 マーク(Mark) = 100ペンニヒ(Pennich) = 0.478圓

換 算 法

- 1 バウ當リ擔ヲ甲當リ斤ニ
擔×102.9355×2934÷2146.69125 = 擔×140.69
- 1 バウ當リメートル噸ヲ甲當リ斤ニ
メートル噸×1666.6 (又ハ÷0.0006) ×2934÷214.69125 = メートル噸×2277.924
- 1 エーカー當リ輕噸ヲ甲當リ斤ニ
輕噸×1512×2934÷1224.12 = 輕噸×3624
- 1 ヘクタール當リメートル噸ヲ甲當リ斤ニ
メートル噸÷0.0006×2934÷3025 = メートル噸×1616.5289

参考資料

換 算 法 (續)

- 1 エーカー當リ重噸ヲ甲當リ斤ニ
重噸×1693.41×2934÷1224.12 = 重噸×4058.8
- 1 カバエリア當リアーロバヲ甲當リ斤ニ
アーロバ×19.16×2934÷40591.8192 = アーロバ×1.3858
- 1 擔(爪哇)當リ盾ヲ100斤當リ圓ニ
盾×0.806×100÷102.9355×爲替相場 = 盾×0.783×爲替相場
- 1 封度當リ仙(米)ヲ100斤當リ圓ニ
仙×2.006×160÷120.96×100×爲替相場 = 仙×265.344×爲替相場
- 1 Cwt. 當リ磅志片ヲ100斤當リ圓ニ
先ヅ磅志片ヲ全部片ニ改算シ、總片×0.04068×100÷84.67×爲替相場 = 總片×0.04804535×爲替相場
- 1 輕噸當リ弗ヲ100斤當リ圓ニ
弗×2.006÷1512×100×爲替相場 = 弗×0.13267×爲替相場
- 1 重噸當リ弗ヲ100斤當リ圓ニ
弗×2.006÷1693.41×100×爲替相場 = 弗×0.11846×爲替相場
- 1 重噸當リ磅志片ヲ100斤當リ圓ニ
總片×0.0024022675×爲替相場
- 1 メートル噸當リフランヲ100斤當リ圓ニ
フラン×0.079×0.06×爲替相場 = フラン×0.02322×爲替相場
- 1 メートル噸當リマークヲ100斤當リ圓ニ
マーク×0.478×0.06×爲替相場 = マーク×0.02868×爲替相場

昭和八年六月八日印刷
昭和八年六月十日發行

臺灣總督府殖產局特產課

印刷人 加藤 豐吉
臺北市榮町二丁目十二番地

印刷所 小塚本店印刷工場
臺北市京町一丁目四十三番地

14. 2口-222

1200501167957

14.2口
222

終