

LE THEOREME  
DU  
SECRET  
DE LA  
PHILOSOPHIE BOUDDHIQUE,  
SUR  
LES TRADUCTIONS COMPARATIVES  
DES  
QUATRE LANGUES,  
LA JAPONAIS, L'ANGLAIS,  
L'ALLEMANDE ET LA FRANCAIS.

PAR  
KUNITAKE WATANABE,  
LE VICECOMTE.



INTRODUCTION.

CHAPITRE 1.

LA DEFINITION DE LA PHILOSOPHIE.

La philosophie est la science, qui recherche, le principe  
reel de toute les etres dans l'univers, sa force, qui mani-  
festè les tous, les modes <sup>Tout le monde</sup> ~~des~~ <sub>ses</sub> phenomenes, et ses normes,  
qui regle notre vie humaine.

CHAPITRE 2.

LA DIVISION DE LA PHILOSOPHIE.

La philosophie se divise, de la convenance de sa recherche,  
à quatre parts; savoir: (1) la philosophie inductive, (2) la  
philosophie deductive, (3) la philosophie des phenomenes,  
et (4) la philosophie des norms.

Chapitre

L'ARGUMENT PRINCIPALE.

PART 1.

LA PHILOSOPHIE INDUCTIVE.



CHAPITRE 3.

LES QUATRE CÔTÉS DE LA RECHERCHE DE LA PHILOSOPHIE INDUCTIVE.

La philosophie inductive recherche le principe reel de toute les eters dans l'univers, des quatre côtés; savoir: (1) le côté subjective, (2) le côté objective, (3) le côté relative, et (5 (4) le côté absolu.

CHAPITRE 4.

LES QUATRE ELEMENTS DE ~~L'~~ L'EXAMEN DU CÔTÉ SUBJECTIVE.

Dans le cote subjective, on examine la cognition subjective par les quatre elemrents; savoir: (1) la cognition intuitive, (2) la cognition reflexchie, et (4) la cognition associee.

*(3) la cognition distinctive,*

CHAPITRE 5.

LES QUATRE ELEMENTS DE L'EXAEN DU CÔTÉ OBJECTIVE.

Dans le côté objective, on examine les pouvoirs de l'existence par soi meme, (2) le pouvoir de l'existence par l'autre, *des Les quatre elements; savoir: (1) le pouvoir de l'existence par* (3) le pouvoir de l'existence par la distinction de l'un et de l'autre, et (4) le pouvoir de l'existence par la dependance de l'un a l'autre.

CHAPITRE 5.



CHAPITRE 6.

LES QUATRE ELEMENTS DE L'EXAMEN DU CÔTE RELATIVE.

Dans le côté relative, on examine la relation coexistante du sujet et de l'objet, par les quatre elements; savoir: (1) le pouvoir affirmative par la puissance du sujet et l'impui- sance de l'objet, (2) le pouvoir affirmative par l'impuissance du sujet et l'impuissance de l'objet, (3) le pouvoir affir- mative par la puissance l'un et de l'autre, et (4) le pouvoir affirmative par l'impuissance de l'un et de l'autre.

CHAPITRE 7.

LES QUATRE ELEMENTS DE L'EXAMEN DU CÔTE ABSOLU.

Dans le côté absolu, on examine la relation dependant du sujet et de l'objet, par les quatre elements; savoir: (1) le pouvoir negatif par la puissance du sujet et l'impui- l'impuissance d'objet, (2) le pouvoir negatif par l'impuissance de sujet et la puissance d'objet, (3) le pouvoir negatif par la puissance de l'un et de l'autre, et (4) le pouvoir negatif par l'impuissance de l'un et de l'autre.

CHAPITRE 8.



LE RESULTAT DE LA RECHERCHE DE LA PHILOSOPHIE INDU~~CTIVE~~.

Suivant au resultat de la recherche de la philosophie inductive

(1) le côté subjectif est le pouvoir de relater à la relation de l'un et de l'autre, (2) le côté objectif est le pouvoir qui l'un et l'autre relate, (3) le côté relatif est le pouvoir qui le sujet et l'objet relate coexistee, <sup>(4) le côté</sup> ~~(4) combiner~~ absolu est le pouvoir qui le sujet et l'objet relate se combiner; ~~se combiner~~ par consequent, le principe reel de toute de les etres dans l'univers n, n'est pas les dans les quatre côtés, mais relation elle meme, qui manifeste les quatre côtés.

0-45 2

PART 2.

LA PHILOSOPHIE DEDUCTIVE.

CHAPITRE 9.

LES QUATRE CÔTÉS DE LA RECHERCHE DE LA PHILOSOPHIE DEDUCTIVE.

La philosophie deductive examine les forces qui relation elle meme manifeste toute les etres dans l'univers, des quatre côtés; savoir: (1) le côté de la raison, (2) le côté du moment, (3) le côté positif, et (4) le côté negatif.



CHAPITRE 10.

LES QUATRE ELEMENTS DE L'EXAMEN DU CÔTÉ DE LA RAISON.

Dans le côté de la raison, on examine la relation qui elle meme manifeste toute les etres dans l'univers, par les quatre elements intrinsique; savoir: (1) la raison de manifester par elle meme, (2) la raison de manifester par les autres, (3) la raison de manifester par l'opposition de l'un et de l'autre, et (4) la raison de manifester par la dependance de l'un et de l'autre.

CHAPITRE 11.

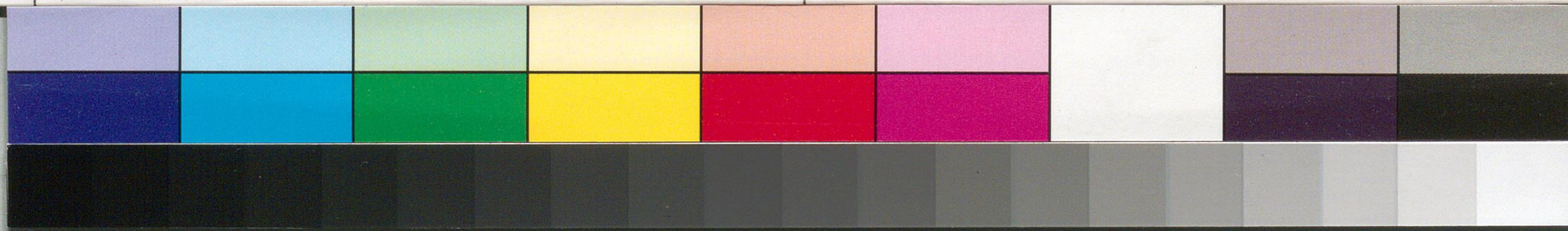
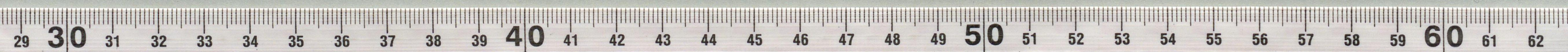
LES QUATRE ELEMENTS DE L'EXAMEN DU CÔTÉ DU MOMENT.

Dans le côté du moment, on examine les moments qui relation elle meme a manifester toute les etres dans l'univers, par les quatre elements, savoir: (1) le moment qui affirme l'un et denie les autres l'autre, (2) le moment qui denie l'un et affirme l'autre, (3) le moment qui affirme l'un et l'autre, et (4) le moment qui denie l'un et l'autre.

CHAPITRE 12.

LES QUATRE CÔTÉ ELEMENTS DE L'EXAMEN DU CÔTÉ POSITIF.

Dans le côté positif, on examine la relation coexistant





de la raison et des moments, par les quatre elements; savoir:  
(1) la force positive de la puissance de la raison et l'impui-  
sance du moment, (2) la force positive de l'impuissance de la  
raison et la puissance du moment, (3) la force positive  
de la puissance de l'un et de l'autre.

#### CHAPITRE 13.

##### LES QUATRE ELEMENTS DE L'EXAMEN DU CÔTÉ NEGATIF.

Dans le côté négatif, on examine la relation se combiner <sup>de la</sup> des ra-  
raison et des moments, par les quatre elements; savoir: (1)  
la force negative de la puissance de la raison et du puissance  
de l'impuissance du moment, (2) la force negative de la  
l'impuissance de la raison et la puissance du moment, (3)  
~~(4)~~ force negative de la puissance de l'un et de l'autre, et  
<sup>la</sup>  
(4) la force negative de l'impuissance de l'un et de l'autre.

#### CHAPITRE 14.

##### LE RESULTAT DE LA RECHERCHE DE LA PHILOSOPHIE DEDUCTIVE.

Suivant au resultat de la recherche de la philosophie deduc-  
tive, (1) la raison est la vertue intrinseque de faire l'un  
relater avec les autres, (2) le moment ~~est~~ est l'activite ex-



trinseque qui l'un relate avec les autres, (3) la force positive est la force coexistante, qui faire la raison relate avec le moment, et (4) la force negative est la force unie qui faire la raison relate avec le moment; par consequent, relation elle meme manifeste toute les etres a dans l'univers seulement de cela.

PART 3.

LA PHILOSOPHIE DES PHENOMENES.

CHAPITRE 15.

LES QUATRE CÔTÉS DE LA RECCG RECHERCHE DE LA PHILOSOPHIE DES PHENOMENES.

~~La philosophie pgenomenes~~

La philosophie des phenomenes recherche les modalités des phenomenes de toute les etres dans univers, des quatre côtés; s savoir: (1) le côté materiel, (2) le côté spirituel, (3) le côté social, et 4 (4) le côté de l'etat.

~~CHPI~~

CHAPITRE 16.

LES QUATRE ELEMENTS DE LA RECHERCHE DU CÔTÉ MATERIEL.



Dans le cote materiel, on examine les modalite des phenomenes par les ~~quatre cotes~~ quatre elements; savoir: (1) l'attraction (2) la repulsion, (3) le mouvement, et (4) le repos.

#### CHAPITRE 17.

##### LES QUATRE ELEMENTS DE LA RECHERCHE L'EXAMEN DU CÔTÉ SPIRITUEL

Dans le côté spirituel, on examine les phenomenes spirituels par les quatre elements; savoir: (1) la volonte, (2) l'intellect, (3) l'emotion, et (4) la foi.

#### CHAIPITRE 18.

##### LES QUATRE ELEMENTS DE LA RECHERCHE DU CÔTÉ SOCIAL.

Dans le côté social, on examine les phenomenes sociaux par les quatre elements; savoir: (1) l'individua-el, (2) l'element <sup>element</sup> communicatif, (3) l'element de rivalité, et (4) l'element de la secours reciproque.

#### CHAPITRE 19.

##### LES QUATRE ELEMENTS DE L'EXAMEN DU CÔTÉ DE L'ETAT.

Dans le côté de l'etat, on examine les phenomenes de l'etat par les quatre elements; savoir: (1) l'element de la nation, (2) l'element de l'etat, (3) l'element coexistant de l'un et de l'autre, et (4) l'element <sup>con</sup>venue de l'un r et de l'autre.



CHAPITRE 20.

LE RESULTAT DE LA RECHERCHE DE LA PHILOSOPHIE DES PHENOMENES.

Suivant au resultat de la philosophie des phenomenes(1) les phenomenes materiels sont la relation reciproque de l'attraction et de la repulsion, (2) les phenomenes spirituels sont la force qui le sujet relate à l'objet, (3) les phenomenes sociaux sont la force qui l'individualite relate avec l'individualite, ou avec la societe, ou chaque societe avec chaque societe, et (4) les phenomenes de l'etat sont la force qui l'etat relate l'un et l'autre; par consequent, les modes des phenomenes de toute les etres dans l'univers ne sont que ne sont pas la manifestation de la force de la relation elle n meme.

PART 4.

LA PHILOSOPHIE DES NORMES.

CHAPITRE 22.

LES QUATRE CÔTÉS DE LA RECHERCHE DE LA PHILOSOPHIE DES NORMES  
La philosophie des normes recherche les normes qui relation elle meme regle notre vie humaine, par les quatre côtés; savoir:  
(1) le côté moral, (2) le côté metaphysique, (3) le côté



aesthétique, et le côté religieux.

(4)

#### CHAPITRE 22.

##### LES QUATRE ELEMENTS DE LA RECHERCHE DU CÔTÉ MORAL.

Dans le côté moral, on examine les normes morales, des quatre éléments; savoir: (1) le egoïsme, (2) l'altruisme, (3) la philanthropie, et (4) l'interonomie.

#### CHAPITRE 23. LES QUATRE ELEMENTS

##### LES QUATRE ELEMENTS DE L'EXAMEN DU CÔTÉ AESTHÉTIQUE.

Dans le côté esthétique, on examine la beauté par les quatre éléments; savoir: (1) le subjectivisme, (2) l'objectivisme, (3) la réflexion de l'un et de l'autre, et (4) l'union de l'un et de l'autre.

#### CHAPITRE 25 .

##### LES QUATRE ELEMENTS DE L'EXAMEN DU CÔTÉ RELIGIEUX.

Dans le côté religieux, on examine la religion par les quatre éléments; savoir: (1) l'athéisme, (2) l'acosmisme, (3) le theïsme, (4) le panthisme.

#### CHAPITRE 26.

##### LE RESULTAT DE LA RECHERCHE DE LA PHILOSOPHIE DES NORMES.



Suivant au resultat de la recherche de la philosophie des  
normes (1) la morale regle la bonne relation de ego et <sup>de</sup> non-ego  
(2) la metaphysique regle la vrai relation du sujet et l'<sup>de</sup>  
objet, (3) aesthetique regle la beau relation des sentiment  
et de l'apparance, et ~~(3)~~ (4) la religion regle la relation  
mysterieuse de le relatif et l'absolu, par consequent,  
les quatre côtés de la recherche de la philosophie des normes  
sont le reglement naturel de la force de relation elle meme.

#### CONCLUSUION.

#### CHAPITRE 27. ~~LA CONNEXION DE TOUTE~~

##### LA CONNEXION DE TOUTE MA SYSTEM DE LA PHILOSOPHIE.

Ma systeme de la philosophie se divise á quatre parts; selon sa  
definition; les quatre parts de la philosophie se recherche  
de chaque quatre côtés, ou 16 côtés; et chaque quatre côtés  
s' examine de chaque quatre elements, ou 64 elements; par  
consequent, le principe reel de toute les etres dans l'univers,  
sa force, ~~la~~ les modes <sup>de</sup> des phenomenes, et les normes qui  
regle notre vie humaine sont donc tres claire.



CHAPITRE 28.

TOUTE LE RESULTAT DE LA RECHERCHE PHILOSOPHIQUE.

Sans la relation il y en n'est rien, tous sont dans cela;  
et relation elle meme a peu pres comme le globe rond, qui  
est le centre et les quatre cotes partout; elle est l'etre  
aussi que le rien, elle est le rien aussi que l'etre, elle  
est l'un aussi que la difference, elle est la difference aussi  
que l'un; c'est la vrai nature et la vrai force de la  
relation elle meme, qui est la complete, vivant, et il  
n'a aucun conditionnement pas, quant a l'affirmation, ni la  
ns.

29 30 31 32 33 34 35 36 37 38 39 40 41 42 43 44 45 46 47 48 49 50 51 52 53 54 55 56 57 58 59 60 61 62

