

# Kodak Gray Scale



© Kodak, 2007 TM: Kodak

A 1 2 3 4 5 6 **M** 8 9 10 11 12 13 14 15 **B** 17 18 19

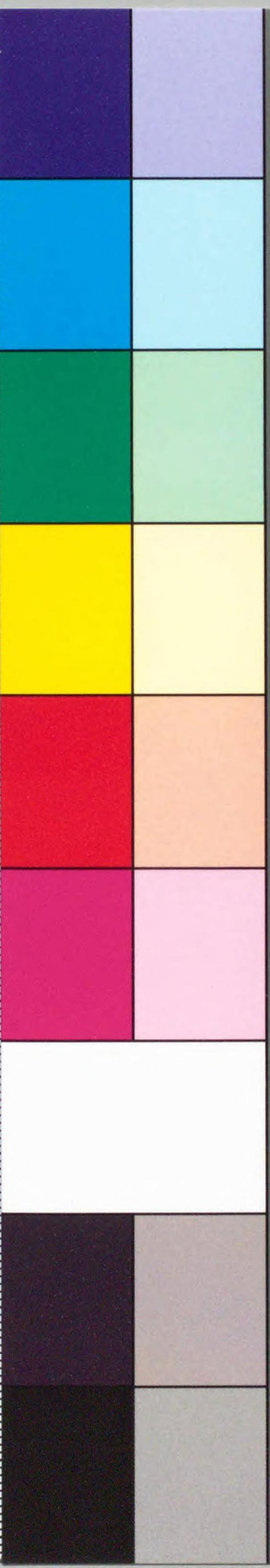


Inches 1 2 3 4 5 6 7 8  
cm 1 2 3 4 5 6 7 8 9 10 11 12 13 14 15 16 17 18 19

# Kodak Color Control Patches

© Kodak, 2007 TM: Kodak

Blue Cyan Green Yellow Red Magenta White 3/Color Black



0 1 2 3 4 5 6 7 8 9 **40** 1 2 3 4 5 6 7 8 9 **50**

CZ-311-08



\*1200800115180\*

禁電子式複写



CZ-311-08



I種

W



\*1200800115180\*



4920-88

明治十一年六月出版

内務省



明治十年內務省布達全書上卷目錄



本省中局課廢置改稱ノ件

○勸農局

乙第十號

鳥獸獵規則改正公布ノ處當分舊鑑札代用ノ件

乙第十一號

銃獵鑑札渡方條例改正ノ件

乙第二十一號

一七五丁

八十一丁

同丁

百九十五丁



鳥獸獵廢業換業ノ分税金手數料取計ノ件

二

乙第三十三號

二百二十二丁

本年乙第三號達書増加ノ件

乙第三十七號

二百二十五丁

蠶種原紙買受配賦ノ手數料給與方ノ件

乙第四十八號

二百五十五丁

明治六年大藏省第四十號達書生糸賣買鑑札廢止ノ件

乙第五十四號

二百六十丁

鳥獸獵免狀遺失届出ノ節勸農局へ通知スヘキノ件

乙第五十六號

二百六十一丁

本年乙第十號達書銃獵鑑札渡方條例改正ノ件

丙第一號

二百六十三丁

外國人銃獵約定書式及ヒ免狀雛形免狀取扱條例ノ件

丙第二號

二百七十丁

外國人銃獵免狀及ヒ定約書請取方申立ヘキノ件

丙第五號

二百七十二丁

英國美術社會長ドクトルドレツセル諸製造所熟察ノ爲メ各府縣遊

歴ノ件

番外達

三百四十一丁

物産取調書差出ニ及ハサルノ件

○驛遞局

乙第十八號

百八十九丁

三



水先船及水先人免狀雛形ノ件

四

乙第二十八號

二百丁

驛遞寮被廢ノ處當分從前飛信遞送切手ヲ以テ通信取扱ノ件

乙第三十五號

二百廿三丁

郵便取扱役提燈徽章雛形ノ件

乙第四十九號

二百五十五丁

日本形西洋形風帆共紅綠二燈ノ外他燈ヲ用ユヘカラサルノ件

乙第五十九號

二百六十二丁

飛信遞送規則町村戸長等ヘ熟知セシムヘキノ件

丙第七號

二百七十七丁

石川縣下商船財壽丸所在不知ノ件

丙第九號

二百七十八丁

島根縣下商船觀榮丸所在相知ノ件

丙第十二號

二百八十丁

石川縣下商船寶珠丸所在不知ノ件

丙第十三號

二百八十一丁

兵庫縣下西洋形久吉丸所在不知ノ件

丙第十四號

二百八十二丁

石川縣下商船常吉丸所在不知ノ件

丙第十五號

二百八十三丁

石川縣下漁船一艘所在不知ノ件

丙第十八號

二百八十四丁

五



島根縣下漁船一艘所在不知ノ件

六

丙第二十一號

三百四丁

石川縣下漁船所在相知及ヒ同船乘組一名踪跡不知ノ件

丙第二十四號

三百十丁

武總常野州川筋通行ノ小氣船衝突ノ患無之様取締ヘキノ件

丙第二十七號

三百十九丁

愛媛縣下商船久榮丸所在不知ノ件

丙第二十八號

三百廿丁

愛知縣下商船幸壽丸所在不知ノ件

○警視局

乙第五號

七十二丁

警察出張所屯所ノ改稱及ヒ警察月報表雛形改正増補ノ件

乙第七號

七十五丁

各縣差立上納金警衛方ノ件

乙第十五號

百八十七丁

警部巡查給與規則追加ノ件

乙第十九號

百九十一丁

從來屆濟人民所持ノ銃砲員數取調差出ヘキノ件

乙第二十號

百九十五丁

警察上賞與等届出方ノ件

乙第二十五號

百九十七丁

人民所有軍用銃改造鑄潰ノ分取計方ノ件

七



乙第二十七號

八  
二百丁

明治九年乙第三十一號達書自今國事犯及ヒ反獄ノミ届出ヘキノ件

乙第二十九號

二百一丁

本年乙第五號ヲ以テ警察月報表改正ノ處當分從前ノ表ヲ以テ届出ヘキノ件

乙第三十號

同  
一丁

本年乙第十九號達書銃砲總計表編成例追加ノ件

乙第三十一號

二百二丁

巡查ニシテ警部ノ職務兼行ノ節帶劔不苦ノ件

乙第三十四號

二百廿三丁

軍用銃砲彈藥類獻納ノ節取計方ノ件

乙第四十五號

二百五十三丁

警部巡查給與規則增補ノ件

丙第十九號

二百八十五丁

警察費増加ニ付減損定額常費金額ノ件

丙第二十號

三百一丁

福岡縣賊徒懲役處刑人發配ノ件

丙第三十號

三百廿一丁

警察費増加ニ付減損定額常費金額ノ件

丙第三十一號

三百廿七丁

九州臨時裁判所處刑ノ懲役人發配ノ件

○勸商局

九



乙第九號

歐洲へ差遣サル、留學生佛郵船へ減價乗込手續ノ件

十  
八十一丁

乙第十七號

米麥大豆等相場書自今差出ニ及ハサルノ件

百八十八丁

○地理局

甲第二號

村市分合改稱及ヒ明治九年第十一號達書正誤ノ件

一  
丁

甲第三號

椽木縣外六縣郡堺更正ノ件

五十七丁

甲第五號

椽木縣下野國都賀郡内野村飛地分割組替ノ件

五十九丁

甲第八號

宮城縣下陸前國桃生郡ト本吉郡トノ郡堺定正ノ件

六十七丁

甲第十二號

群馬縣下上野國新田郡外三郡郡堺更正ノ件

七十丁

乙第十六號

官營ノ倉庫家屋等將來使用ノ分及ヒ拂下殘ノ分等地種編入方ノ件

百八十八丁

丙第二十三號

東京ヨリ陸羽街道仙臺等迄測量ノ爲メ當省官員派出ノ件

三百九丁

○戶籍局

甲第六號

諸建物書入質ノ證書面造作ノ有無記載スヘキノ件

六十丁

十一



乙第十二號

士族身上異動届自今差出ニ及ハサルノ件

十二  
八十八丁

乙第五十號

原籍不分明ノ行旅病死倒死變死人取扱方ノ件

二百五十六丁

乙第五十二號

棄兒養育ノ寄留人へ養育米下渡方ノ件

二百五十八丁

丙第四號

棄兒人員取調差出方督促ノ件

二百七十一丁

○社寺局

甲第十號

僧業廢絶管轄廳へ届出ニ及ハス及ヒ本年甲第五號達書正誤ノ件

六十七丁

乙第四號

本年丁第一號達書頒布ノ件

七十一丁

乙第六號

官國幣社及ヒ府縣社制札面横文削除ノ件

七十五丁

乙第八號

皇后皇妃皇子皇女等御陵墓制札書式ノ件

同  
丁

乙第二十三號

本年丁第三號達書頒布ノ件

百九十六丁

乙第二十四號

社寺現境内坪數及ヒ繪圖面等自今當省へ差出へキノ件

同  
丁

乙第四十號

二百三十一丁  
十三



本年戊第三號達書頒布ノ件

十四

乙第四十一號

二百三十一丁

眞宗佛光寺派ヲ除ノ外毎派管長設立ノ件

乙第四十四號

二百五十三丁

本年丁第五號達書頒布ノ件

乙第四十六號

二百五十四丁

本年丁第六號達書頒布ノ件

乙第四十七號

二百五十五丁

本年丁第七號達書頒布ノ件

乙第五十一號

二百五十七丁

供饌費等申立ノ節取扱方ノ件

乙第五十五號

二百六十一丁

本年戊第四號達書頒布ノ件

乙第五十七號

同 丁

本年丁第九號達書頒布ノ件

丙第八號

二百七十八丁

御陵制札面横文削除ノ件

丁第一號

三百廿七丁

教部省廢止ニ付諸願伺等同省へ差出へキ分當省へ差出へキノ件

丁第三號

三百廿八丁

神官一身上ノ願伺届地方廳ヲ經由スルニ及ハサヌ云々ノ件

丁第四號

同 丁

十五



藤島神社列次ノ件

十六

丁第五號

三百二十九丁

別段神饌獻供ノ節平常日供獻備ニ及ハサルノ件

丁第六號

同 丁

各社需用品中官費社費區分ノ件

丁第七號

三百三十丁

各社官營箇所ノ件

丁第八號

三百三十二丁

各社本殿改造又ハ内陣修繕總屋根葺替ノ外遷坐ニ及ハサルノ件

丁第九號

三百三十三丁

各社非常豫備金方法及ヒ社入金遣拂定則ノ件

戊第一號

三百三十九丁

教部省廢止ニ付諸願伺等同省へ差出へキ分當省へ差出へキノ件

戊第二號

同 丁

諸願伺届等本文ノ前行へ其主意ヲ摘録スヘキノ件

戊第三號

三百四十丁

七級以上教導職選舉ノ手續及ヒ不在京者へ辭令書達方ノ件

戊第四號

同 丁

教導職試補差免ノ節本人并管長ヨリ該地方廳へ届出へキノ件

番外達

三百四十一丁

番外達書社頭取締向云々頒布ノ件

番外達

同 丁

十七



社頭諸器品紛失ニ付取締向嚴重相立ヘキノ件

十八

○土木局

乙第十三號

八十八丁

河港道路修築經費金一村限金高帳總計勘定帳改正ノ件

丙第二十五號

三百十一丁

本年一周歲河港道路經費目途金額ノ件

丙第二十六號

三百十二丁

全上

○衛生局

甲第七號

六十丁

司藥場檢查印紙及毒劇藥標記改正增補ノ件

甲第九號

六十七丁

橫濱司藥場開場日限ノ件

乙第三十二號

二百二丁

賣藥手續書及ヒ書式雛形ノ件

乙第三十六號

二百廿五丁

燐製ノ鼠取藥販賣禁止ノ件

乙第五十八號

二百六十一丁

賣藥鑑札面月日記入方ノ件

丙第二十二號

三百五丁

明治九年各府縣製造阿片試驗表ノ件

○圖書局

十九



甲第四號

第二號版權書目頒布ノ件

○博物館

甲第十一號

博物館へ獻品及ヒ出品出願者心得ノ件

○庶務局

乙第三號

區戸長職獵差止ノ件

乙第十四號

大久保内務卿留主中前島内務少輔代理ノ件

乙第二十六號

二十  
五十九丁  
六十八丁  
七十一丁  
百八十七丁  
百九十七丁

學校病院等へ出金者賞盃請求ノ分金額人員取調書式及ヒ奇特篤行  
警察上ニ係ル賞與處分濟届書式ノ件

乙第三十八號

判任官月給定額改正ニ付反別人口等調製雛形ノ件

乙第四十二號

十年七月ヨリ十一年六月迄廳舎以下營繕豫算簿雛形ノ件

乙第四十三號

自費棄兒養育者賞與取計方ノ件

乙第五十三號

官舎元金等取調申立ヘク及ヒ宿代取立高仕譯書雛形ノ件

丙第三號

二百五十八丁  
二百七十一丁  
二十一



皇太后宮西京 行啓ノ件

二十二

丙第六號

二百七十三丁

明治九年山口外六縣兇徒掃攘入費下渡ノ件

丙第十號

二百七十九丁

舶來麥酒等貼付ノ銘紙贗造無之様管下へ相達ヘキノ件

丙第十一號

同 丁

明治九年丙第六十一號判任官現員等調製ノ達書取消ノ件

丙第十六號

二百八十三丁

墾國公使シエツフエー歸國中英國公使パークス代理ノ件

丙第十七號

二百八十四丁

ハンリーピエン氏横濱在留佛國領事ニ任スルノ件

丙第二十九號

三百廿丁

管内人口及ヒ判任官等外吏譯官諸傭人員俸給取調差出ヘキノ件

○内國勸業博覽會事務局

甲第一號

一 丁

内國勸業博覽會出品目錄及ヒ通券賣上代價自費出品人へ給與ノ件

○米國博覽會事務局

乙第六十號

二百六十三丁

米國博覽會事務局ニ關スル事務内國勸業博覽會事務局へ申出ヘキノ件

○佛國博覽會事務局

乙第三十九號

二百三十丁

二十三



當省中佛國博覽會事務局開設ニ付右ニ關スル願伺届等内務卿宛同  
局へ申出へキノ件

○往復課

乙第二十二號

百九十五丁

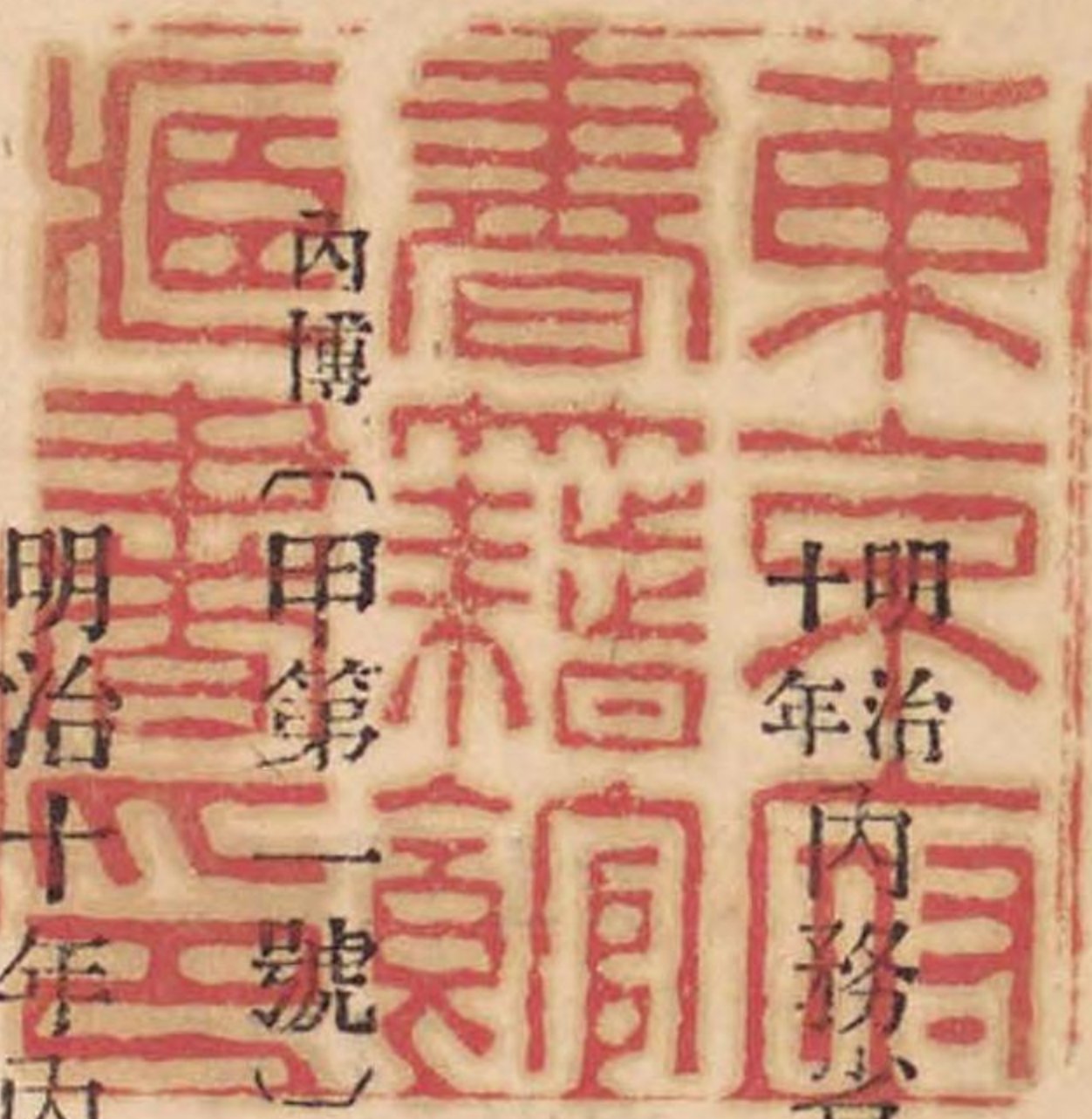
官國幣社ヨリ進達ノ書類地方廳添書體裁ノ件

丁第二號

三百廿七丁

乙第二十二號達書官國幣社神官へ頒布ノ件

明治十年内務省布達全書上卷



内博

甲第一號

無輪廊

一月三十一日

明治十年内國勸業博覽會開設ニ付昨九年甲第三拾壹號布達博覽會規  
則第拾三條及ヒ第貳拾六條ニ掲載セル出品總目錄并會場通券賣上ケ  
代價ノ金額ハ特別ノ詮議ヲ以テ一切自費出品人ニ給與候條勵精出品  
可致尤右給與方法ノ儀ハ追テ詳細可相達此旨布達候事

地

(甲第一號)

二月五日

明治九年自三月至全六月分合改稱等ノ村市別冊ノ通有之候條此旨布  
達候事

別冊



熊本縣下肥後國荳北郡

大河内村

大川内村

堺縣下大和國山邊郡

桃尾村  
桃尾村  
懸橋山村

同 同國廣瀨郡

大垣内村  
赤部村  
齊音寺村

同 同國添上郡

北村東方  
同村西方

上山村  
古山村  
新山村

同 同國宇陀郡

西峠村  
小鹿野村  
西峠村ノ内  
玉立方  
玉小西村  
ト改稱

同 同國城下郡

爲川村中方

椽木縣下野國寒川郡

生井新田

同 同國那須郡

越堀宿  
杉渡戸村

龜山村  
入龜山村  
湯殿村  
入龜山村飛地

龜山村飛地  
大久保村

寺内村  
瀧内村

同 同國都賀郡

大岩村  
ト改稱

大川村  
ト改稱

瀧本村  
ト改稱

三吉村  
ト改稱

北山村  
ト改稱

山山村  
ト改稱

金澤村  
ト改稱

生長村  
ト改稱

越堀宿  
ト合稱

片田村  
ト改稱

龜久村  
ト改稱

瀧村  
ト合稱



上仙波村  
下仙波村

正雲寺村  
小屋村

小宅村  
桶田村

群馬縣下上野國邑樂郡

近藤分

同 同國勢多郡

不動堂村  
中島村

同 同國甘樂郡

上白倉村  
下白倉村

同 同國多胡郡

上長根村  
中長根村

同 武藏國入間郡

上淺羽村  
下淺羽村

愛知縣下尾張國愛知郡

熱田驛ノ内  
字東濱屋敷

愛媛縣下伊豫國浮穴郡

上石疊村  
麓石疊村

同 同國喜多郡

上新谷村  
下新谷村

同 同國宇摩郡

東寒川村  
西寒川村

上天滿村  
下天滿村

四

仙波村  
ト改稱

豐代村  
ト改稱

小宅村  
ト合稱

近藤村  
ト改稱

時澤村  
ト改稱

白倉村  
ト改稱

長根村  
ト改稱

淺羽村  
ト改稱

内田町  
ト改稱

石疊村  
ト改稱

新谷村  
ト改稱

寒川村  
ト改稱

天滿村  
ト改稱



同 同國新居郡

上泉川村

泉川村 卜改稱

山形縣下羽前國田川郡

片貝村

矢引村 卜改稱

高田麥村

高田村 卜改稱

本郷村

本田村 卜改稱

山谷村

上山谷村 卜改稱

西荒屋村

藤岡村 卜改稱

中島村

京島村 卜改稱

落野目村

豊榮村 卜改稱

小真木村

大真木村 卜改稱

興屋村

梁興屋村 卜改稱

御小姓町

若葉町 卜改稱

御坊橋

真澄町 卜改稱

天王前御徒町

八坂町 卜改稱

御中間町

榮町 卜改稱

鳥居河原御徒町

鳥居河原緑町 卜改稱

鳥居河原

鳥居河原緑町横町 卜改稱

御徒町横町

鳥居河原緑町裏町 卜改稱

鳥居河原

鳥居河原緑町裏町 卜改稱

同 羽後國飽海郡

外田村

楯山村 卜改稱



御宿小路

小<sup>ミ</sup>實<sup>コ</sup>路<sup>ヂ</sup> 八  
ト改稱

兵庫縣下播磨國美囊郡

高篠新田

高<sup>タカ</sup>畑<sup>ハタ</sup>村 八  
ト改稱

同 同國加東郡

西森村

森<sup>モリ</sup>尾<sup>ビ</sup>村 八  
ト改稱

蜷子野新田

稻<sup>イナ</sup>尾<sup>ビ</sup>村 八  
ト改稱

青野原新田

高<sup>タカ</sup>岡<sup>オカ</sup>村 八  
ト改稱

三草

三<sup>ミ</sup>草<sup>クサ</sup>町 八  
ト改稱

同 同國多可郡

西林寺

坂<sup>サカ</sup>本<sup>ホ</sup>村 八  
ト改稱

塚口新田

塚<sup>ツカ</sup>口<sup>クチ</sup>村 八  
ト改稱

同 同國加西郡

十二ヶ村立會新田

出<sup>デ</sup>會<sup>アイ</sup>村 八  
ト改稱

同 同國印南郡

魚崎新村

梅<sup>ウメ</sup>井<sup>ヰ</sup>村 八  
ト改稱

同 同國揖東郡

髻崎宿村

東<sup>ヒガシ</sup>髻<sup>ハシ</sup>崎<sup>サキ</sup>村 八  
ト改稱

同 同國揖西郡

千木下村

福<sup>フク</sup>栖<sup>ス</sup>村 八  
ト改稱

同 同國神西郡

戸板村

小<sup>コ</sup>谷<sup>タニ</sup>村 八  
ト改稱

島根縣下出雲國島根郡



水浦

御津浦 十  
ト改稱

千葉縣下上總國望陀郡

川俵田村

俵田村 十  
ト合稱

同 同國周准郡

長谷岡村 間野村 澤卷村

系川村 十  
ト改稱

同 下總國香取郡

油野村 織幡村 旗鉾村

清里村 十  
ト改稱

長野縣下信濃國佐久郡

赤岩村 上塚原村 下塚原村

塚原村 十  
ト改稱

鹽名田村

鹽名田村 十  
ト合稱

清川村 山田村

常和村 十  
ト改稱

板橋村

大明村 十  
ト改稱

山部村

大井村 十  
ト改稱

發地村

發地村 十  
ト合稱

馬取村

海瀨村 十  
ト改稱

上海瀨村

長倉村 十  
ト改稱

沓掛村

新治村 十  
ト改稱

油井村

香坂村 十  
ト合稱

草越村

平賀村 十  
ト合稱

香坂村

豐昇村 十  
ト改稱

平賀村

梨能村 十  
ト改稱

久梨能村

十一







石平	高梨	飯沼	辰口	和子	狐塚	南方	久保	上青	下深	上深	小吉	中吉	赤坂	矢澤	三分	東上	出金
井寺	井梨	野山	村村	村村	村村	村村	村村	林木	井井	井井	田田	田田	村村	村村	村村	村村	井新
柳村	鈴村		荻村	石井	坂井		下青				森吉	下清	岩清				田村
澤子			久保	井村	井村		木村				村村	水村	水村				
村			村	村	村		村				村	村	村				

古安	西内	生田	東内	鹽川	蒼久	深井	芳田	殿城	東上	鞍掛
曾村	村	村	村	村	保村	井村	田村	村	田村	村
ト改稱	ト改稱	ト改稱	ト改稱	ト改稱	ト改稱	ト改稱	ト改稱	ト改稱	ト合稱	ト改稱

夏長	加澤	櫻赤	別府	糠地	三栗	上深	後菱	觀音	茂田	望月	望月	畑谷
目坂	澤村	井岩	村村	村村	分林	井村	平野	寺新	田井	月新	月新	村
村	村	村	村	村	村	村	村	村	村	村	村	村
本海	常田	芝生	中屋	井敷	中曾	下深						鹽澤
野村	田村	田村	敷村	敷村	根井	井村						新田
海善	田中	大片	原口	原口	東上	東田						ノ内
寺村	寺村	石羽	石羽	石羽	田澤	田澤						細谷
縣	縣	滋野	野	野	和	和	菱平	茂田	望月	望月	桐原	新田
村	村	村	村	村	村	村	村	井村	村	村	村	村
ト改稱	ト改稱	ト改稱	ト改稱	ト改稱	ト改稱	ト改稱	ト改稱	ト合稱	ト合稱	ト合稱	ト改稱	村

同 同國小縣郡







前關犬	馬高計	志箕	深赤	下上	上湯	上山	小南	矢六
坂澤飼	曲石見	久作	澤岩	笠笠	田中	新根	沼大	島川
村村村	村村村	村村	村村	原村	村	村	村	村
針神	南庚計		越			安	北大	清子
田戸	鳴新見					田	大熊	水塚
村村	ヶ原村					村	村	村
笹小	平市							
澤管	澤割							
村	村							
高	往	塚	科	笠	平	木	三	都
野	郷		野	原	穩	島	ツ	住
村	村	村	村	村	村	村	和	村
ト改稱	ト改稱	ト改稱	ト改稱	ト改稱	ト改稱	ト改稱	ト改稱	ト改稱

同 同國水内郡

七坪	稻中	上北	西風	東風	荒市	七權	中布	北石	吉太
山荷	村村	高田	間村	間村	木村	瀬堂	保野	堀南	田田
卷村	村	村	村	村	村	村	村	村	村
東平	和北	下高				問御			
大瀧	栗ヶ	田村				所村			
虫	小内								
生	見山								
村	村								
市	穂	高	風	若	鶴	柳	福	吉	
川	高	田	間	里	賀	原	田	田	
村	村	村	村	村	村	村	村	村	
ト改稱	ト改稱	ト改稱	ト改稱	ト改稱	ト改稱	ト改稱	ト改稱	ト改稱	



岩橋 草 村 笹 平 村 大安寺村  
 念佛 寺 村  
 伊抗 原 村  
 地京 原 村  
 奈良 木 村  
 青木 村  
 五十 里 村  
 長井 村  
 中條 村  
 中會 根 村  
 椿佐 尾 村  
 和尾 村  
 上新 條 村  
 竹生 村  
 久木 村  
 下今 井 村  
 曾根 村

七二會村 卜改稱  
 日下 野 村 卜改稱  
 御山 里 村 卜改稱  
 住良 木 村 卜改稱  
 日高 村 卜改稱  
 綠丘 村 卜改稱  
 稻丘 村 卜改稱  
 信岡 村 卜改稱  
 高府 村 卜改稱  
 常郷 村 卜改稱

瀬脇 村 五十平村 倉並村  
 山鍋 中 村  
 小鍋 尾 村  
 宮野 窪 村  
 吉窪 山 村  
 下祖 山 村  
 上祖 山 村  
 上楠 川 村  
 戸隱 村  
 日照 野 村  
 上野 田 村  
 荒安 村  
 櫻安 村  
 箱清 水 村  
 長野 町  
 上下 宇木 村  
 久保 寺 村  
 小柴 見 村  
 桐原 目 村  
 返原 目 村  
 下楠 川 村  
 新鑪 安 村  
 泉 平 村  
 小柴 市 村  
 柴 市 村

繁木 村 卜改稱  
 鹽生 村 卜改稱  
 祖山 村 卜改稱  
 戸隱 村 卜合稱  
 豐岡 村 卜改稱  
 富田 村 卜改稱  
 長野 村 卜改稱  
 宇木 村 卜改稱  
 安茂 里 村 卜改稱  
 古野 村 卜改稱



日影村 瀬戸川村ノ内 押切村

長沼上町

長沼栗田町

長沼六地藏町

神代村

柴津村

南條村

山口村

小根山村

尾崎村

顏戸村

栢尾村

重地原村

柚野山村

坂口村

日影村 合稱

長沼大町 改稱

長沼穂保町 改稱

豊野村 改稱

富濃村 改稱

旭村 改稱

小根山村 合稱

壽村 改稱

豊郷村 改稱

志賀村 改稱

野村 北川村

横手村

新井村

大古間村

小古間村

落合村

落料村

宮腰村

笠倉村

高附村

小沼村

柳新田村

小泉村

戸狩村

川上村 改稱

柳里村 改稱

古町村 改稱

古間村 改稱

平岡村 改稱

穂波村 改稱

豊津村 改稱

大井村 改稱

常磐村 改稱

照里村 改稱







福岡縣下筑前國怡土郡

岩本村分郷

岩本村ト合稱

本村分郷

本村ト合稱

片原村 新片峯村

上深井村ト改稱

福井村

福井村分郷 大佐入波村

福井村ト合稱

有原村

有田村ト合稱

滿吉村

滿吉村ト合稱

吉井村

吉井村ト合稱

深江村 同村

深江村ト合稱

同 同國下座郡

平塚村

平塚村ト合稱

三奈木村

三奈木村ト合稱

同 同國夜須郡

四三島村

四三島村ト合稱

朝日村

朝日村ト合稱

同 同國嘉麻郡

立岩村

立岩村ト合稱

馬見村

馬見村ト合稱

中益村

中益村ト合稱

牛隈村

牛隈村ト合稱



千手村

同 同國遠賀郡

吉木村

鬼津村 若松村

小鳥掛村

同 同國糟屋郡

手野村

新松原村

植木村

木合村

仲原村

上仲原村

野澤村

宮袋村

大別内村

龍澤村

田茂野村

深持村

油川村

十川村

飛鳥館村

八重館村

羽白村

寺内村

大戸門村

鶴ヶ坂村

山里村

鹿渡沼村

清水村

赤川村

千手村 卜合稱

吉木村 卜合稱

鬼津村 卜合稱

手野村 卜合稱

植木村 卜合稱

仲原村 卜合稱

野澤村 卜合稱

大別内村 卜合稱

田茂野村 卜合稱

油川村 卜合稱

飛鳥館村 卜合稱

羽白村 卜合稱

大戸門村 卜合稱

鶴ヶ坂村 卜合稱

山里村 卜合稱

鹿渡沼村 卜合稱

清水村 卜合稱

赤川村 卜合稱

赤川村 卜合稱

赤川村 卜合稱

青森縣下陸奥國津輕郡

高知縣下土佐國長岡郡

下笠田村

稻生村 卜改稱







大岩	漆金	中川	櫻柳	藤鬼	四鶴	山鼻	賀坪	桂種	小三	町藤
童坂	原澤	畑	澤田	澤澤	ノ田	科和	田貝	市	山世	田内
村	村	村	村	村	村	村	村	村	村	村
石	日	笹		小三		高				
動	内	館		ツ		屋				
村	崎	村		島		村				
				森						
				村						

岩	金	三	柳	鬼	富	鼻	高	種	三	町
坂	澤	和	田	澤	榮	和	屋	市	世	田
村	村	村	村	村	村	村	村	村	村	村
ト	ト	ト	ト	ト	ト	ト	ト	ト	ト	ト
合	合	改	合	合	改	合	合	合	合	合
稱	稱	稱	稱	稱	稱	稱	稱	稱	稱	稱

船外	中番	吉國	宮菖	五築	深一	駒樋	菅境	搜古	杉長	深袋
水瀬	畑館	川吉	地	代館	山	越口	野關	懸	浦峯	川
村	村	村	村	村	村	村	村	村	村	村
八	黒		門	二	近					
代	土		前	本	名					
村	村		村	木	村					
				村						

船	中	國	宮	五	一	駒	境	古	長	袋
水	畑	吉	地	代	町	越	關	懸	峰	木
村	村	村	村	村	村	村	村	村	村	村
ト	ト	ト	ト	ト	ト	ト	ト	ト	ト	ト
合	合	合	合	合	合	合	合	合	合	合
稱	稱	稱	稱	稱	稱	稱	稱	稱	稱	稱







夕兼	永運	今豐	吉永	稻近	升上木	川蘆	沖玉	川桑
日館	岡川	市田	水田	盛岡	木造	除屋	菫水	野木
岡村	村	村	村	村	館村	村	村	田村
出岡					蓮松		末	
部里					沼岡		吉	
崎村					村		村	
生					吉下			
田					岡木			
村					造村			
兼 <small>カキ</small>	蓮 <small>ハス</small>	豐 <small>トヨ</small>	永 <small>ナカ</small>	稻 <small>イナ</small>	木 <small>キ</small>	川 <small>カハ</small>	玉 <small>タマ</small>	桑野 <small>クハノ</small>
館 <small>タテ</small>	川 <small>カハ</small>	田 <small>タ</small>	田 <small>タ</small>	盛 <small>モリ</small>	造 <small>ヅクリ</small>	除 <small>ノゾ</small>	水 <small>ミヅ</small>	野木 <small>ノキ</small>
村	村	村	村	村	村	村	村	田村
ト合稱	ト合稱	ト合稱	ト合稱	ト合稱	ト合稱	ト合稱	ト合稱	ト合稱

天下	下廣	廻隱	南吹	床大	貫柴	近菊	上櫻	遠千	駒越	嘉丸
古川	中須	關里	廣原	舞館	水田	野川	中井	山代	田水	福山
村	村	村	村	村	村	村	村	村	村	村
廣	金				岡里	平	下町		廣	
菫	田				部見	野	中居		岡	
村	村				村	村	館田		岡	
桃	姥				川		村		村	
井	島				添泊					
村	村				村					
下 <small>シモ</small>	廣 <small>ヒロ</small>	廻 <small>マユ</small>	吹 <small>フイ</small>	床 <small>トコ</small>	柴 <small>シラ</small>	菊 <small>キク</small>	中 <small>ナカ</small>	千 <small>チ</small>	越 <small>マシ</small>	丸 <small>マル</small>
古 <small>フル</small>	須 <small>ス</small>	堰 <small>キ</small>	原 <small>ハラ</small>	館 <small>タテ</small>	田 <small>タ</small>	川 <small>カハ</small>	館 <small>タテ</small>	代 <small>ヨ</small>	水 <small>ミヅ</small>	山 <small>ヤマ</small>
川 <small>カハ</small>	村	村	村	村	村	村	村	田 <small>タ</small>	村	村
村	村	村	村	村	村	村	村	村	村	村
ト合稱	ト合稱	ト改稱	ト合稱	ト改稱	ト合稱	ト合稱	ト改稱	ト合稱	ト合稱	ト合稱



赤目	杉鹿	銀澤	三樽	長岡	館岡	富范	富范	蟬音	牛瀉	菰槌	西廣	廣森	林森	畔屋	筒木	嘉納	下遠	中野	濁川	
村	村	村	村	村	村	村	村	村	村	村	村	村	村	村	村	村	村	村	村	村
				瓜						入江	入江	片岡						新屋		
				生						派	派	岡						敷		
										菰	弓									
										槌	袋									

目鹿	銀澤	樽	館岡	富范	牛瀉	菰槌	林森	筒木	下遠	濁川
村	村	村	村	村	村	村	村	村	村	村
ト合稱	ト合稱	ト合稱	ト合稱	ト合稱	ト合稱	ト合稱	ト合稱	ト合稱	ト合稱	ト合稱

立野	出花	樂田	豐川	船越	下繁	再賀	千賀	石善	善積	細沼	穂積	下家	繁田	沖善	吉出	下富	福富	語館	沼館	本沼	
村	村	村	村	村	村	村	村	村	村	村	村	村	村	村	村	村	村	村	村	村	村

出野	豐川	下繁	千賀	善積	穂積	繁田	吉出	福富	沼館	沼崎
村	村	村	村	村	村	村	村	村	村	村
ト合稱	ト合稱	ト合稱	ト合稱	ト合稱	ト合稱	ト合稱	ト合稱	ト合稱	ト合稱	ト合稱



眞黒屋敷村 岡田村 湊田村 半田村 五所川原村 平井原村 唐笠柳村 二本柳村 赤田川村 前田野目村 鞠野澤村 太刀打村 富川村 飯詰村 朝日澤村 一野坪村 獨野鼻村 平戸澤村 金山村 川代山村

稻實村 湊村 五所川原村 唐笠柳村 田川村 前田野目村 太刀打村 飯詰村 一野坪村 戸澤村 金山村

高増村 澤田村 横倉村 松倉村 五林平村 三宅村 館野越村 下野越村 福野木村 立木村 三千石村 宮内村 野中村 野添村 境菴村 前菴村 小幡村 竹田村 菅蒲川村 笹森村 鶴田村

高増村 横倉村 五林平村 館野越村 福野木村 三千石村 野中村 野添村 境菴村 小幡村 菅蒲川村 鶴田村



松野木村 若山里村  
 福岡村 下新里村  
 毘沙門村 末廣村  
 下毘沙門村 末廣村  
 米田村 末廣村  
 富田村 末廣村  
 嘉瀬村 末廣村  
 小栗村 末廣村  
 喜良市村 小田川村  
 野崎村 小田川村  
 福田村 小田川村  
 福井村 小田川村  
 川岡村 小田川村  
 福浦村 小田川村  
 今岡村 小田川村  
 藤枝村 小田川村  
 蘆部村 小田川村  
 大澤村 小田川村  
 大澤村 小田川村  
 八幡村 小田川村

松野木村 ト合稱  
 毘沙門村 ト合稱  
 米田村 ト合稱  
 嘉瀬村 ト合稱  
 喜良市村 ト合稱  
 福田村 ト合稱  
 福井村 ト合稱  
 川岡村 ト合稱  
 福浦村 ト合稱  
 今岡村 ト合稱  
 藤枝村 ト合稱  
 蘆部村 ト合稱  
 大澤村 ト合稱  
 大澤村 ト合稱  
 八幡村 ト合稱

同

同國三戸郡

薄野市村 薄野市村  
 相割澤村 相割澤村  
 板割澤村 板割澤村  
 磯松村 磯松村  
 唐皮村 唐皮村  
 五戸村 五戸村  
 兔内村 兔内村  
 大切谷内村 大切谷内村  
 扇田村 扇田村  
 野澤村 野澤村  
 豐間内村 豐間内村  
 志戸岸村 志戸岸村  
 佐羽内村 佐羽内村  
 石龜村 石龜村  
 飯坂村 飯坂村  
 白坂村 白坂村  
 田子澤村 田子澤村

蒲市村 ト合稱  
 相内村 ト合稱  
 磯松村 ト合稱  
 五戸村 ト合稱  
 大切谷内村 ト合稱  
 扇田村 ト合稱  
 野澤村 ト合稱  
 豐間内村 ト合稱  
 志戸岸村 ト合稱  
 佐羽内村 ト合稱  
 石龜村 ト合稱  
 飯坂村 ト合稱  
 白坂村 ト合稱  
 田子澤村 ト合稱



赤保内村

野澤村

福島縣下磐城國白川郡

新井田村

赤保内村

新井田村

本町村

赤保内村

新井田村

天神町村

赤保内村

新井田村

櫻田村

赤保内村

新井田村

學田村

赤保内村

新井田村

十軒瀬田村

赤保内村

新井田村

須乘村

赤保内村

新井田村

同新田村

赤保内村

新井田村

泉崎村ノ内字

赤保内村

新井田村

岩崎坪

赤保内村

新井田村

踏瀬田村

赤保内村

新井田村

同新田村

赤保内村

新井田村

泉崎村ノ内字

赤保内村

新井田村

岩崎坪

赤保内村

新井田村

踏瀬田村

赤保内村

新井田村

同新田村

赤保内村

新井田村

泉崎村ノ内字

赤保内村

新井田村

岩崎坪

赤保内村

新井田村

同

岩代國岩瀬郡

上小中村

赤保内村

新井田村

下小中村

赤保内村

新井田村

上太里村

赤保内村

新井田村

安養寺新田村

赤保内村

新井田村

今泉新田村

赤保内村

新井田村

今泉新田村

赤保内村

新井田村

牧野内村

赤保内村

新井田村

後藤新田村

赤保内村

新井田村

明守屋村

赤保内村

新井田村

里守屋村

赤保内村

新井田村



小原田村 菅原村 郡山塚村 横塚村 久保田村 八ッ山田村 日和澤村 梅平村 片平村  
 夏出島村 上伊豆島村 下伊豆島村 前田澤村 多田野村 大谷村 下守岡村 富守岡村 八幡村 野新田村 川井田村  
 長子橋村 安堀ノ内村 早稲原村 山口村 鍋屋山村 駒屋山村 成田村  
 長橋村ノ内字 南浦在

永盛村 郡山村 富久山村 山ノ井村 菱形村 丸守村 喜久田村 山野邊村 稻都村 穂積村 豊田村  
 ト改稱 ト合稱 ト改稱 ト改稱 ト改稱 ト改稱 ト改稱 ト改稱 ト改稱 ト改稱 ト改稱

同

同國安積郡

上小川屋村 滑里川村 北横田村 吉兵衛新田村 上木野崎村 木野崎村 濱尾村 分家濱尾村 本場町村 道場町村 中宿村 下宿村 鏡沼田村 仁井田村 上松塚村 下松塚村 牛寺村 山寺村 岩淵村 小岩淵村  
 高久田村 北中町村 中北町村 下木野崎村

隈戸村 北横田村 木野崎村 濱尾村 須賀川村 森宿村 鏡田村 松塚村 西川村 岩淵村  
 ト改稱 ト合稱 ト合稱 ト合稱 ト改稱 ト改稱 ト改稱 ト改稱 ト改稱 ト改稱 ト合稱



同

同國安達郡

荒井村	針道村	羽瀨田村	上大江村	大新田村	青木葉村	横川村	二本松六ヶ町	鹽澤村	上下成田村	油井村	鹽井村	油井村	二本松六ヶ町	糠澤村ノ内
仁井田村ノ内字	外木幡村ノ内字		下大江村				舊郭内	二本松六ヶ町	二本松六ヶ町	舊郭内	二本松六ヶ町	舊郭内		
澤田在家	大						上下成田村							
荒井	針道	岩根	大江	玉川	二本松	成田	鹽澤	油井	糠澤					
村	村	村	村	村	村	村	村	村	村	村	村	村	村	村
ト合稱	ト合稱	ト改稱	ト改稱	ト改稱	ト改稱	ト改稱	ト改稱	ト合稱	ト合稱	ト合稱	ト合稱	ト合稱	ト合稱	ト合稱

同

同國伊達郡

宮守村	關波門村	鶴田村	松澤村	在郷小綱木村	新田小綱木村	町小綱木村	飯坂村ノ内	瀬成田村	飯成田村	粟野村	塚原村	上保原村	高子村	下保原村	市保原村	大鳥柳村	在市場柳村
								牛坂村						中			
小濱村	大關村	鶴澤村	小綱木村	川俣村	中川村	栗野村	上保原村	保原村	大柳村								
ト改稱	ト改稱	ト改稱	ト改稱	ト改稱	ト改稱	ト改稱	ト合稱	ト合稱	ト改稱	ト改稱	ト改稱	ト合稱	ト合稱	ト改稱	ト改稱	ト改稱	ト改稱



大塚村 東郷泉澤村  
 西郷泉澤村  
 岡倉村  
 長倉村  
 湯野村 四箇村  
 北原村  
 湯野村下組 増田村  
 鹽野目村 板谷内村  
 松原村  
 牛澤村  
 下糠田村  
 上糠田村  
 東五十澤村  
 西五十澤村  
 東大窪村  
 西大窪村

大泉村 卜改稱  
 長岡村 卜改稱  
 湯野村 卜合稱  
 東湯野村 卜改稱  
 松原村 卜合稱  
 月館村 卜改稱  
 糠田村 卜改稱  
 東福澤村 卜改稱  
 西福澤村 卜改稱  
 高城村 卜改稱  
 大木戸村 卜改稱

同 同國信夫郡

沖中野村  
 高梨村  
 岡本村  
 中島村  
 平田村 飯坂村 上飯坂村 内字 下  
 下大笹地村  
 大笹生村  
 上大笹生村  
 町大笹生村  
 佐場野村  
 井野目村  
 前田村 小内町 島田村  
 大森村  
 下名倉村  
 吉田村  
 小倉村  
 新田野目村  
 平澤村  
 石名坂村

沖高村 卜改稱  
 岡島村 卜改稱  
 平塚村 卜改稱  
 笹谷村 卜改稱  
 大笹生村 卜改稱  
 井佐野村 卜改稱  
 大森村 卜合稱  
 吉倉村 卜改稱  
 小田村 卜改稱  
 平石村 卜改稱







堀普	泉江	下上	織轟	高山	片柏	本土	宮飯	釜新	畑光	小白
内代	澤繁	山山	笠木	室口	岸崎	宿淵	澤豐	石里	中興	平岩
村	村	田田	村	村	村	村	村	村	村ノ内	村
黒					久須	五日				畑羽
崎					手崎	市				中根
村					村	村				ノ通
										内村

普	江	山	織	山	柏	土	飯	新	光	白
代	繫	田	笠	口	崎	淵	豐	里	興	岩
村	村	村	村	村	村	村	村	村	村	村
ト	ト	ト	ト	ト	ト	ト	ト	ト	ト	ト
合	合	改	合	合	合	合	合	合	合	合
稱	稱	稱	稱	稱	稱	稱	稱	稱	稱	稱

同 陸奥國二戸郡

長御	杉淨	馬中	岩出	大安	坂白	外米	足上	金仁	海野
流山	澤寺	羽山	清水	薬比	本鳥	山澤	斗米	田一	々上
部村	村	村	村	村	村	村	村	川向	村
長吉	太江	火摺	泉	澤			根田	矢	
渡田	田牛	行糠	澤	口			守中	澤	
路村	村	村	村	村			館村	村	
	里						本		
	川						田		
	目						村		
	村								
御	淨	中	出	安	白	米	上	仁	野
山	法	山	ル	比	鳥	澤	斗	左	上
村	寺	村	町	村	村	村	米	平	村
ト	ト	ト	ト	ト	ト	ト	ト	ト	ト
合	合	合	合	合	合	合	合	合	改
稱	稱	稱	稱	稱	稱	稱	稱	稱	稱



大清水村	大清水村	大清水村	大清水村
漆澤村	漆澤村	漆澤村	漆澤村
岩淵村	岩淵村	岩淵村	岩淵村
淺澤村	淺澤村	淺澤村	淺澤村
五日市村	五日市村	五日市村	五日市村
荒屋村	荒屋村	荒屋村	荒屋村
目名市村	目名市村	目名市村	目名市村

追加

岐阜縣下美濃國厚見郡

岐阜 矢島町 通本誓寺元畑地  
堀江町 新稱

元石川縣下能登國鳳至郡

鳳至町 河井町  
輪島町 改稱

橡木縣下下野國芳賀郡

臺町 熊倉分  
眞岡村 改稱

神奈川縣下武藏國久良岐郡

本田村ノ内  
戸部町ノ内  
月岡町 改稱  
老松町 改稱

誤正

九年甲第拾壹號布達中岐阜縣合併村ノ中菅生村ハ菅生村ノ誤リ栗羽郡ハ羽栗郡ノ誤リ三川村ハ三川村ノ誤リ萬力村ハ萬力町ノ誤リ全第拾三號布達中全竹屋村ハ竹屋町ノ誤リ

地〔甲第三號〕

二月十六日

昨明治九年十月ヨリ本年一月マテ郡界ノ更正左ノ通ニ候條此旨布



達候事

五十八

椽木縣下下野國都賀郡葛生町會津村豐代村仙波村牧村西浦村ヲ同國安蘇郡へ編入同郡下永野村上永野村上粕尾村中粕尾村下粕尾村足尾村新里村古江村下津原村疊岡村ヲ都賀郡へ編入  
千葉縣下上總國山邊郡粟生野村新田ヲ同國長柄郡へ編入  
三重縣下伊勢國飯野郡保津村ノ内美久里野新田ヲ同國多氣郡へ編入馬ノ上村へ合併

靜岡縣下駿河國志多郡小川村飛地字樋越ヲ益津郡へ編入鰯ヶ島村へ合併同國安部郡北長沼村ヲ有渡郡へ編入南長沼村へ合併長沼村ト改稱

福岡縣下筑後國下妻郡犬馬場村ヲ同國上妻郡へ編入川合村へ合併

川犬村ト改稱

堺縣下大和國山邊郡杉原村ヲ同國添上郡へ編入北野村西方北野村奥方へ合併北野村ト改稱

大分縣下豊後國大分郡種貝村追村志村ヲ海部郡へ編入同郡大津留村毛井村ヲ大分郡へ編入同國直入郡今市村ヲ大野郡へ編入

圖〔甲第四號〕

三月一日

明治九年六月ヨリ十二月マテ版權所有ノ書目并第壹號版權書目ノ内版權返納ノ分等別冊ノ通ニ候條此旨布達候事  
別冊除之

地〔甲第五號〕

三月二日

椽木縣管下下野國都賀郡内野村飛地字仕出ノ内反別三町壹反三畝貳

五十九



拾七步埼玉縣下武藏國埼玉郡小野袋村へ同八反三畝貳步群馬縣管下  
上野國邑樂郡海老瀬村へ分割組替國郡ノ境界ヲ更正候條此旨布達候  
事

戸〔甲第六號〕

三月廿六日

明治八年九月第百四拾八號ヲ以テ諸建物書入質規則布告相成候ニ付テ  
ハ自今其證書面ニ造作造作トハ庇天井敷居鳴居ノ有無記載可致此旨  
椽板床ノ間押入等ヲ云フ  
布達候事

衛〔甲第七號〕

四月十二日

明治八年十月第拾九號ヲ以テ司藥場檢査印紙ノ儀及布達候處今般右  
印紙并毒劇藥標記別紙ノ通改正增加候條此旨布達候事  
但當分從前ノ檢査印紙取交セ相用候事

檢 檢

禁醫藥用

司藥場 檢査印

PROHIBITED FOR MEDICAL USE

Siyakujiio

檢 檢

檢 檢

許醫藥用

司藥場 檢査印

ALLOWED FOR MEDICAL USE

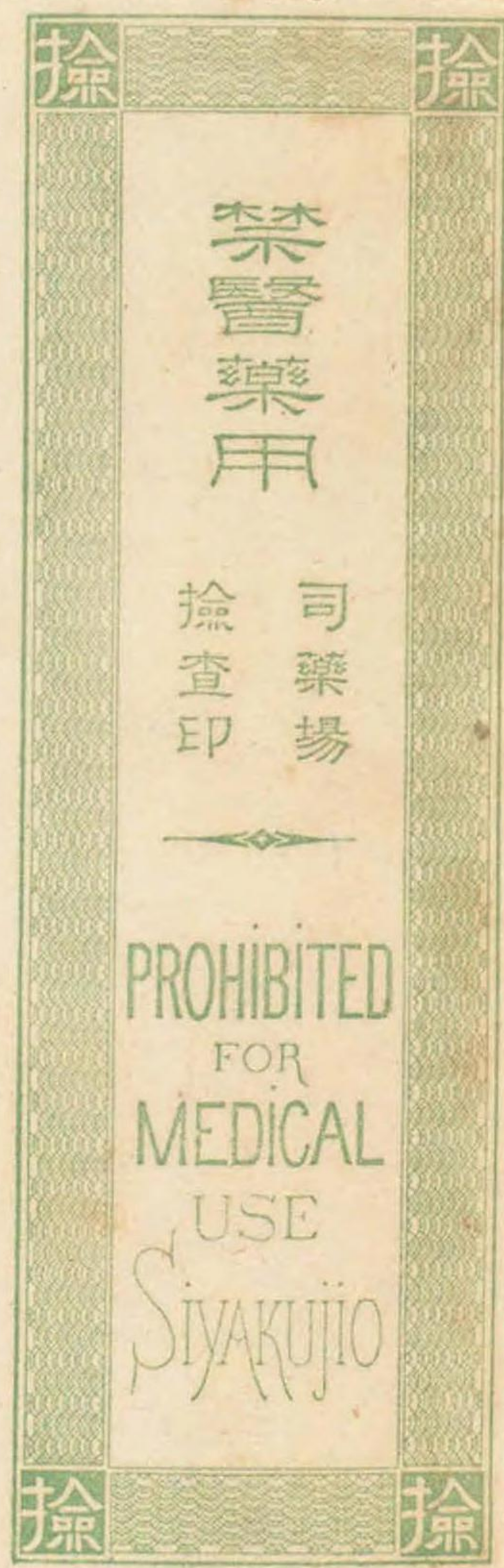
Siyakujiio

檢 檢





右三種ハ中瓶ニ貼用ス



右三種ハ大瓶ニ貼用ス







毒藥ノ記號



劇藥ノ記號

右二種ハ瓶口ニ纏ヒ印紙剝離ノ患ナカラシム

掄

司藥場

掄

司藥場

右三種ハ小瓶ニ貼用ス





地〔甲第八號〕

四月二十日

宮城縣管下陸前國桃生郡ト本吉郡ノ郡界不明瞭ノ場所反別三拾九町  
五反六畝拾三步桃生郡へ編入北上川中央ヲ以テ郡界ト相定候條此旨  
布達候事

衛〔甲第九號〕

四月廿六日

昨明治九年八月甲第三拾貳號ヲ以テ橫濱長崎二港へ司藥場設置ノ儀  
及布達置候處橫濱司藥場ハ來五月一日ヨリ開場候條此旨布達候事

社〔甲第十號〕

五月十六日

僧業相廢候者其都度管轄廳へ可届出旨八年十二月第五拾三號ヲ以テ元  
教部省ヨリ及布達候處自今不及届出候條此旨布達候事

地 正誤



本年當省甲第五號達ニ記載候反別三町壹反三畝廿七步ハ三町壹反三畝拾五步八反三畝貳步ハ八反三畝拾壹步ノ誤リ

博〔甲第十一號〕

五月廿一日

博物館へ獻品及ヒ出品センコトヲ願フモノハ左ノ通可相心得此旨布達候事

博物館へ獻品順序

一博物館へ物品獻納セント欲スルモノハ管轄廳ヲ經由シテ願出ヘシ又時宜ニヨリ直ニ該館へ願出ルモ妨ケナシ總テ本人ノ便宜ニ任ス

但僻遠ノ地ニアリテ獻品セントスル志アリト雖モ海陸運搬ノ費用ニ乏シキモノハ其品名ト形狀トヲ詳記シ管轄廳又ハ博物

局へ申立指揮ヲ乞フヘシ同局ニ於テ未タ館中ニ充備無之品又ハ衆入ニ示シテ裨益アルモノト認ルキハ其願ヲ許シ舟車ノ費用ハ總テ官ヨリ支給スルコトアルヘシ

博物館へ出品順序

一博物館へ私藏ノ諸品排列センコトヲ望ムキハ願書等ヲ製スルニ及ハス直ニ該館ニ差出スヘシ該館於テハ之ニ預リ證書ヲ付與ス返却ヲ乞フキハ其證書ヲ持參スルモノへ返却スヘシ又時宜ニヨリ管轄廳ヲ經テ差出スモ妨ケナシトス

但無二ノ物品ニシテ大ニ衆人ノ裨益トモナルヘキモノ又ハ官ヨリ其物品ヲ指シテ出品ヲ乞フモノハ獻品ニアラスト雖モ往返ノ運輸費ハ官ヨリ辨償スルコトアルヘシ



地〔甲第十二號〕

五月三十日

七十

群馬縣下上野國新田郡久仁村ヲ佐位郡國定村へ新田郡田部村ヲ佐位郡田部井村へ新田郡間野村ヲ佐位郡間野谷村へ合併群界ヲ更正候條此旨布達候事

職〔乙第二號〕無輪廓 一月十九日

當省中局課左ノ通廢置并改稱候條此旨爲心得相達候事

- 勸農局
- 驛遞局
- 警視局
- 地理局
- 土木局

社寺局

右新置

會計課

右局ト改稱

警保局

翻譯課

右廢止

庶〔乙第三號〕無輪廓 同月同日

區戶長ト雖凡奉職中職獵ノ儀不相成候條爲心得此旨相達候事

社〔乙第四號〕無輪廓 一月廿三日

七十一



別紙丁號壹號ノ通神宮并官國幣社へ相達候條此旨爲心得相達候事 別紙  
後ニ  
出ツ

警〔乙第五號〕

一月廿六日

府 縣 東京府 除之

各地方ニ於テ從來取設有之候警察出張所并屯所等ノ名義ヲ廢シ更ニ  
出張所ヲ警察署屯所ヲ分所ト改稱シ各設置スル所ノ地名ヲ冠唱可致  
且明治八年當省乙第百六拾八號ヲ以テ相達候警察月報表別紙雛形ノ  
通改正増補候條送致手續等從前ノ通相心得本年一月ヨリ右ニ照準可  
届出此旨相達候事

但警察署門牌左ノ通揭示可致尤改正ノ上其地名署數等詳細可届出  
事

効 實 及		民人	
殺獲	害ノ獸猛犬狂	類畜迷馬牛放	
押取	畜病行流	畜 死 全	
除取	計 小	金シレハ奪	
除取		金シレマ盜	
		穀シレハ奪	
		穀シレマ盜	
		品諸シレハ奪	
		品諸シレマ盜	
付心	品帶帶断油	金 失 遺	
上拾	品 失 遺	品 失 遺	
上拾	船 破 難		
援救			
報 雜			
外 國	異 事	地 方	

例 凡

表中數字ハ右ヨリ起リ左ニ推歩ス尤モ金ハ圓位穀ハ石位  
ニ止ム事故中(自死)トハ自ラ求メテ死スル者(變死)トハ天災  
ヲ記入ス罪犯中(雜犯人)トハ科目外ノモノヲ記入ス







門牌雛形  
適用木

豎五尺  
橫壹尺

尺曲

何地名警察署

444444



門牌雛形  
適用木

尺曲

豎五尺

橫壹尺

何地名警察署

何地名警察署

豎四尺五寸

橫九寸

全何地名警察署何地名分署

何地名分署



社〔乙第六號〕無輪廓 二月二日

明治六年三月元教部省第十三號達書官國幣社并府縣社制札面ノ儀自今  
横文ハ削除候條此旨相達候事

但官國幣社ノ分ハ當省名ニ書改可申事

警〔乙第七號〕

二月六日

各縣ヨリ差出候上納金等ノ儀ニ付辛未十月十四日公布及ヒ七年十月  
大藏省乙第三號達ノ趣モ有之護送官吏附添候儀ニハ候ヘ共現今各地  
方警察所追々設備候ニ付テハ其上納金差立候地ノ本廳ヨリ沿道地方  
ノ警察所ヘ照會シ巡查ヲシテ持區内傳遞途中宿泊共便宜警衛セシメ  
候様可取計此旨相達候事

社〔乙第八號〕

同月同日



皇后以下御陵墓有之  
府 縣

皇后皇妃皇子皇女等御陵墓制札別紙ノ通相定候條地方官ニ於テ取調  
建設可致此旨相達候事  
但御場所狹隘ニテ建設差支候向ハ取調可伺出事

別紙

何天皇<sub>皇后</sub>何々陵

東西何間

定

南北何間

- 一 猥ニ立入ル事
- 一 魚鳥ヲ捕ル事
- 一 竹木ヲ伐ル事

右令禁止者也

月 日

内務省

右堅可相守者也

某

府 縣



何々妃

何天皇御母

何々御墓

東西何間

定

以下同文

南北何間

何天皇皇子女

何々御墓

東西何間

定

以下同文

南北何間



商〔乙第九號〕無輪廓 二月七日

博覽會關係ノ官員又ハ關係セサル官員及ヒ我政府ニ使役セラル、外國人等佛郵船ヘ減價乗船ノ儀昨明治九年乙第百十四號ヲ以テ相達候處今般我政府ヨリ歐洲ヘ差遣ハサル、留學生モ官員ニ準シ船賃定價一割五分減ニテ乗船引請可申様同會社ヨリ申立候ニ付此後右留學生ヘモ減價乗船切手交付可致ニ付總テ先般相達候手續ヲ以テ右切手請取方當省ヘ可申立此旨相達候事

勸〔乙第十號〕無輪廓 同月同日

太政官第拾壹號布告鳥獸獵規則改正相成候ニ付テハ追テ免狀相製シ當省ヨリ可相渡候條當分ノ内從前ノ鑑札代用可致此旨相達候事

勸〔乙第十一號〕無輪廓 二月八日



太政官第拾壹號布告鳥獸獵規則改正相成候ニ付明治八年當省乙第三拾六號選銃獵鑑札渡方條例別冊ノ通改正候條右ニ照準可取計此旨相達候事

別冊銃獵免狀渡方條例

第一條

鳥獸獵免狀ハ別紙雛形ノ通相製シ當省ヨリ相渡スヘシ

第二條

免狀ハ兼テ凡積ヲ以テ東京府下ハ當省其他ハ地方管廳ヘ可相渡置候ニ付管内限リ總計取調毎年六月三十日迄請取方申立ヘシ

第三條

免狀下ケ渡ノ節ハ毎年其管廳ニ於テ帳簿ヲ製シ置キ番號并住所姓

名身分年齢共詳細登記スヘシ

第四條

管廳ニ於テ免狀ニ記スヘキ期限國郡姓名年齢住所共雛形ノ通記入押印ノ上下渡スヘシ

第五條

定期ヲ伸縮スル場所ニ於テ免許スル免狀ハ其年七月ヨリ翌年六月迄ヲ一期トシ新舊引替相渡スヘシ

第六條

銃獵滿期ノ分ハ免狀収却ノ上總テ該管廳ニ於テ斷裁スヘシ

第七條

凡積ヲ以テ相渡置候免狀殘餘有之節モ前條ニ同シ



第八條

鳥銃獵免狀渡濟ノ上ハ別紙雛形ノ通總計表ヲ製シ翌年七月限り當省へ差出スヘシ

第九條

定期ヲ伸縮スル場所ハ勿論定期ノ場所ト雖モ實際取調其時々届出ヘシ

第十條

銃獵犯則ノ者罰金上納方ハ明治八年司法省第四拾號達ノ通相心得ヘシ

第十一條

禁獵制札ノ儀ハ別紙雛形ニ照シ製作可致最其大小ハ適宜ニ任スヘシ

シ

但官設ハ府縣費民設ハ民費又ハ自費タルヘシ

第十二條

銃獵免狀ヲ毀失セシ者再應請取方申立候節ハ事實取糺ノ上更ニ下渡方取計規則ノ通手數料收入スヘシ

勸農局印

切押

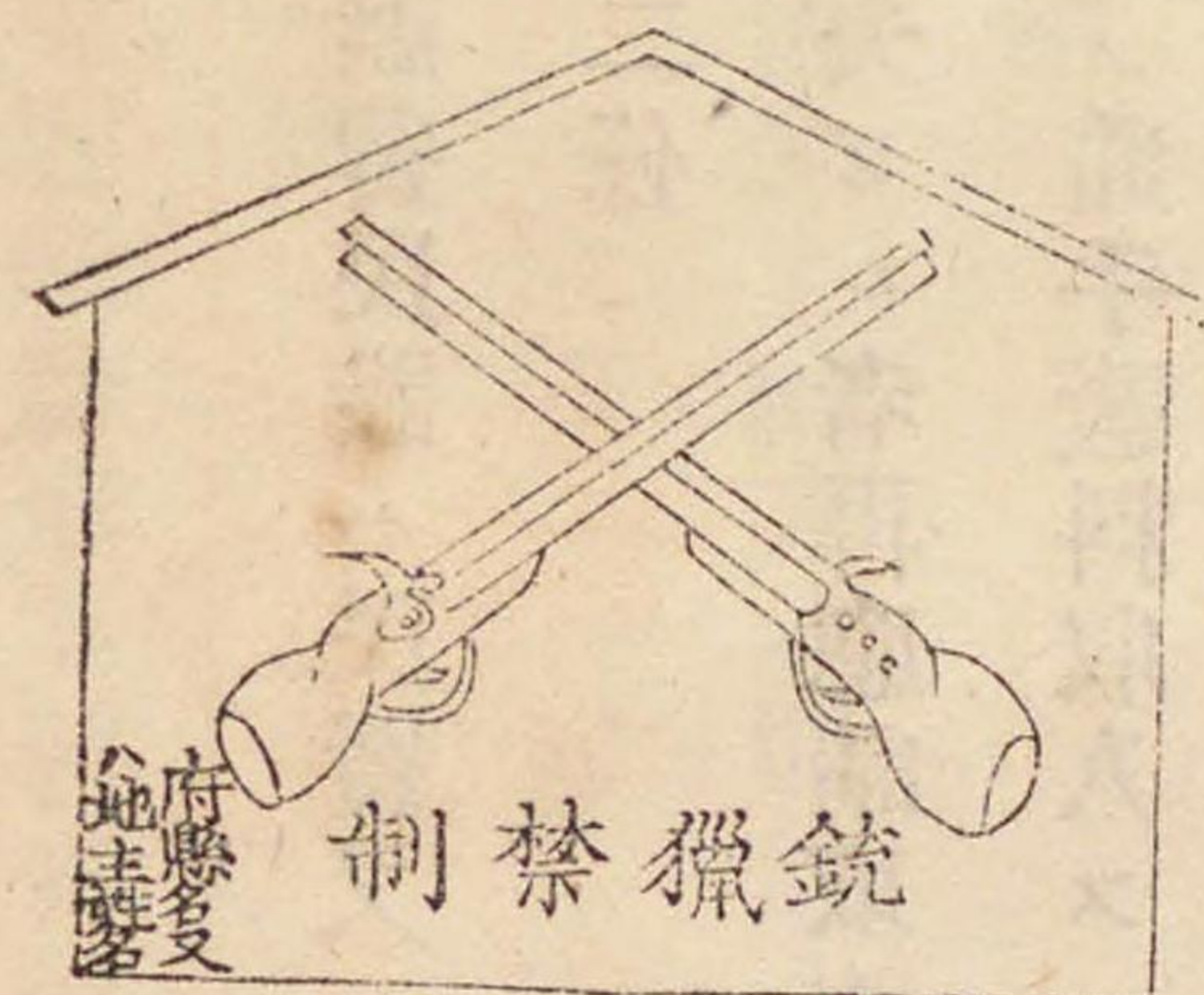
銃獵免許

番住 號所	年 齡	姓 名	本 籍	番 號
何國何郡何大區何小區何村町何 拾何番地住或ハ何ノ某方寄留	明治何年何月何十年何ヶ月	何 某	何府縣華士族平民	遊獵第何號



府縣名明何治年鳥獸獵總計表

止銃獵禁地名	斷裁免狀	免狀再渡手數料	水火盜難遺失免狀再渡	獵銃名稱		身分	銃獵稅	免狀	凡積免狀受取高	職	
				和銃	洋銃						
某地	何十枚	何十錢	何枚	和銃	洋銃	華士族何人	何千何百圓	何千何百枚	何千何百枚	獵	
				和銃	洋銃	皇族何人 士族何人 平民何人	何百何十圓	何十枚	何十枚		遊獵
				和銃	洋銃	何千何百人	何千何百圓	何千何百枚	何千何百枚		



裏面規則記載有之事

銃獵免  
內務省  
許之章

使府縣廳

印

期限

自明治何年何月幾日  
至明治何年何月幾日

明治年月日



戶〔乙第十二號〕

二月十二日

士族家督相續又ハ管轄替等身上異動届ノ儀自今不及差出候條此旨相達候事

土〔乙第十三號〕

二月十三日

何港道路修築經費金一村限金高帳總計帳勘定帳ノ儀明治七年二月乙第拾號八年五月乙第六拾號ヲ以テ相達置候處客歲第五拾九號及六拾號ヲ以テ河港道路等級被相廢候ニ付テハ右布達ノ趣旨ニ基キ更ニ別紙雛形ノ通改正候條本年七月以降右ニ照準シ一村限金高帳及總計帳勘定帳共從前ノ通翌月三十日限當省へ可差出此旨相達候事

用紙美濃紙無系正副可差出

明治何年何月ヨリ  
何月ニ至

某府河港道路橋梁樋管其他修築工費總計帳



河灣道路橋梁樁管堰埭溜池用惡水路工費總計ノ事

一金程

總計高

內金

官費

內金

民費

此譯

金何程

河川工費

內

金何程

何川流域

內

金何程

官費

金何程

民費



金何程

內 金何程  
金何程

何川流域

官費  
民費

金何程

內 金何程  
金何程

港灣工費

官費  
民費

金何程

內 金何程  
金何程

汐除工費

官費  
民費

金何程

內 金何程

道路工費

國道

內 金何程

內 金何程

官費

民費

內 金何程

金何程

縣道

內 金何程

內 金何程

官費

民費

內 金何程

同上



金何程

里道

內 金何程

官費

內 金何程

民費

內金何程

同上

金何程

橋梁工費

內

金何程

國道橋梁

內 金何程

官費

內 金何程

民費

金何程

縣道橋梁

內 金何程

官費

內 金何程

民費

金何程

民費里道橋梁

金何程

樋管堰埭溜池

內

用惡水路工費

金何程

樋管

內 金何程

官費

內 金何程

民費

金何程

民費堰埭



金何程  
金何程

民費溜池  
民費用惡水路

右ノ通相違無之候也

何年何月日

府長官印  
縣

用紙勘定帳用紙正副可差出

年號  
至何月何月  
河港道路橋梁修築費金受拂勘定帳

縣府  
名



一金何程

年號何月ヨリ何月迄

元受高

此譯

前月ヨリ

金何程

越高

二度目ヨリノ内

金何程

經費金ノ内何月何日  
土木局ヨリ請取

高金何程ノ内

金何程

別途金受取候分ハ如  
此書スヘシ

經費外何月何日  
土木局ヨリ受取

但何々入費別途御下ケ之分



受取金高一廉毎ニ記スヘシ

年號何月ヨリ何月迄

仕 拂 高

一金何程

内

金何程

金何程

經費金

經費外

此譯

金何程

河川工費

内 金何程

經費金

金何程

經費外

内

金何程

但幹流幾川堤防川除何箇所修繕入費ノ分

金何程

但支流幾川堤防川除何箇所修繕入費ノ分

金何程

但派流幾川堤防川除何箇所修繕入費ノ分

金何程

何港工費



金何程  
内 金何程  
經費金  
經費外

内

金何程

但何港波止修繕何ヶ所入費ノ分

金何程

但何港石垣修繕何ヶ所入費ノ分

金何程

但何港浚何ヶ所入費ノ分

金何程

浪除工費

内 金何程

經費金

内 金何程

經費外

内

金何程

但浪除堤防何ヶ所修繕入費ノ分

金何程

但同何々何ヶ所修繕入費ノ分



金何程

道路工費

内 金何程

經費金

金何程

經費外

内

金何程

但國道何ヶ所修繕入費ノ分

金何程

但縣道何ヶ所修繕入費ノ分

金何程

但里道何ヶ所修繕入費ノ分

金何程

橋梁工費

内 金何程

經費金

金何程

經費外

金何程

但國道橋梁何ヶ所修繕入費ノ分

金何程

但縣道橋梁何ヶ所修繕入費ノ分



金何程

但里道橋梁何ヶ所修繕入費ノ分

金何程

樋管堰埭用惡水路工費

内 金何程

經費金

金何程

經費外

内

金何程

但以樋水門伏越樋何ヶ所修繕入費ノ分

金何程

但堰何ヶ所修繕入費ノ分

金何程

但溜池何ヶ所修繕入費ノ分

金何程

但用惡水路何ヶ所修繕入費ノ分

差引

殘金何程

何月へ越高



金何程

別途金仕拂殘アラハ  
如此書スヘシ

何年何月何日  
土木局納

但費經外何月何日金何程請取候内何々入費へ仕拂殘金返納ノ  
分

會計年度ニ至リ仕拂殘返納アルトキハ如此記ス  
洋引

殘金何程

返納ノ分

土木局納

外 水量標建設有之府縣ニ限如此

一金何程

何年何月何日ヨリ何年何月何日迄  
何ケ度ニ請取

但管下何國何郡何村外何ケ所水量標番衛給并諸雜費土木局ヨリ  
請取

一金何程

拂代金アラハ如此  
書スヘシ

何年何月何日  
土木局納

但何々ニ付古木石鐵物入札拂代金ノ分

右ハ年號何月ヨリ何月ニ至ル河港道路橋梁修築費金受拂御勘定仕上  
書面ノ通相達無之候也

年號 月

府長 官印



内務卿宛

各一村限金高帳用紙半紙一通可差出

年號何月ヨリ  
何月ニ至

某府某川  
某縣某川  
流域修築工費一村限金高帳



該冊ハ一流域ヲ幹支派ノ三部トナシ  
拾九號達ノ區別ハ明治七年乙第三之  
ヲ各川ニ區分シテ逐次記載スルモノトス然レモ流域數管轄ニ涉リ全部  
整理シカタクモノハ其管轄ニ屬ス  
ル所ノ一部分ヲ各府縣限取調ヘシ

某川流域

幹流ノ部

組合アルトキハ此ノ如ク記スヘシ但組合トハ流域又ハ  
近村ニテ該工事ニ共同役賦スル村々ヲ云以下皆同シ

川浚砂防及創築變更等ニ屬スル工事ハ某川  
川浚何ヶ所或ハ某川創築變更何ヶ所ト各工名  
砂防何ヶ所但シ變更トハ全ク甲ノ堤身ヲ乙ニ  
ヲ記スヘシ但シ變更トハ全ク甲ノ堤身ヲ乙ニ  
變轉スル類ヲ云フ以下皆同シ

反別何程  
地券代價何程  
組合  
何村外何ヶ村

某川堤防川除修繕何ヶ所

一金何程

内

金何程

此譯

官費

何村

反別何程  
地券代價何程  
何國何郡



金何程

職工賃

但壹人賃何程

金何程

人足賃

但壹人賃何程

金何程

諸色代

金何程

官林竹代

官林ヲ用フルトキハ地方相當代價ヲ爰ニ記スヘシ以下皆同

金何程

正夫現品穀類等ヲ差出ストキハ相當ノ賃價ヲ見積ルヘシ以下皆同

民費

内金何程

府縣稅

此譯

府縣稅ヲ給スルトキハ此ノ如ク内譯ヲ記スヘシ以下皆同

金何程

職工賃

但壹人賃何程

金何程

人足賃

但壹人賃何程

金何程

諸色代

同上川堤防川除修繕何ヶ所

反別何程  
地券代價何程  
同國同郡

一金何程

何村

内

金何程

官費

此譯

前ニ同シ



金何程

此譯

前ニ同シ

民費

百十六

某川堤防川除修繕何ヶ所

一金何程

内

金何程

此譯

前ニ同シ

金何程

民費

官費

何

村

反別何程

地券代價何程

何國何郡

同上川堤防川除修繕何ヶ所

一金何程

内

金何程

此譯

前ニ同シ

金何程

此譯

同國同郡

何

村

官費

民費

百十七



前ニ同シ

以下幾川アルモ此例ニ倣フ

合計金何程

金何程内

金何程

一金何程 此譯

同上 金何程

金何程

金何程

金何程

官費

職工賃

職工賃

人足賃

諸色代

山林竹木代

金何程

此譯

金何程

金何程

金何程

民費

職工賃

人足賃

諸色代



支流ノ部

仮令ハ一村ニシテ兩三川ノ工事アルヲ一  
ノコトニ反別地價ヲ記スヘシ外幹派モ皆同  
如ク其由ヲ記スヘシ外幹派モ皆同故此

幹流某川ノ派  
某川堤防川除修繕何ヶ所

反別地價ハ既ニ幹川ニ記ス  
何國何郡

一金何程

何村

内

金何程

官費

此譯

幹流ト同シ

金何程

民費

此譯



幹流ト同シ

支流某川ノ小支  
某川隄防川除修繕何ヶ所

反別何程  
地券代價何程  
同國何郡

一金何程 民費

何 村

此譯

金何程

職工賃

但壹人賃何程

金何程

人足賃

但壹人賃何程

金何程

諸色代

以下幾川アルモ此例ニ倣フ

合計金何程

内

金何程

官費

此譯

金何程

職工賃

金何程

人足賃

金何程

諸色代

金何程

山林竹代

金何程

民費

此譯



金何程  
金何程  
金何程

職工賃  
人足賃  
諸色代

派流ノ部

一飯  
故川令  
此ノコハ  
如トニ同  
其由反組合  
ヲ地々ニ  
記價ヲテ  
スヘ記スル  
シ外ルキハ  
幹支ハ重復  
モ皆スルヲ  
同

組合反別地券價ハ幹川ニ記スル村々ト同

反別何程

地券代價何程

何國何郡

何村

幹流某川ノ派  
某川隄防川除修繕何ヶ所  
一金何程

内

金何程

官費

此譯

幹流ト同シ

金何程

民費



此譯

幹流ト同シ

派流某川ノ小派  
某川堤防川除修繕何ケ所

反別何程

地券代價何程  
同國何郡

一金何程 民費

何村

此譯

例ハ支流ニアリ

以下幾川アルモ此例ニ倣フ

合計金何程

内

金何程

官費

此譯

金何程

職工賃

金何程

人足賃

金何程

諸色代

金何程

官林代  
木竹代

金何程

民費

此譯

金何程

職工賃

金何程

人足賃



金何程

諸色代

某川流域内幹支派

總計金何程

内

金何程

官費

此譯

金何程

職工賃

金何程

人足賃

金何程

諸色代

支派ノ分流ナク單川直チニ海ニ注ク類ハ左ノ如ク記スヘシ

單流

某川堤防川除修繕何ヶ所

反別何程

地券代價何程

何國何郡

一金何程

何村

内

金何程

官費

此譯

幹流ト同シ

金何程

民費

此譯

幹流ト同シ



以下各流域都テ此例ニ倣テ順次記載シ結尾ニ至テ左ノ如ク總計ヲ舉クヘシ

以上各流域

總計金何程

内

金何程

此譯

金何程

金何程

金何程

金何程

官費

職工賃

人足賃

諸色代

官林竹木代

金何程

此譯

金何程

金何程

金何程

民費

職工賃

人足賃

諸色代

右ノ通相違無之候也

何年何月日

縣府長官印



年號何月ヨリ  
何月ニ至  
某府港灣修築工費一廉限金高帳



波戸場石垣棧橋或ハ浚鑿等數種ノ工事ハ何レモ此ノ如ク工名ヲ記スヘシ以下皆同シ

波戸場新築修繕何ヶ所

何國何郡何町  
戸數何程

一金何程

何港

内

金何程

官費

此譯

金何程

職工賃

但壹人賃何程

金何程

人足賃

但壹人賃何程

賃米ナラハ一人米何程代價  
何程ト記スヘシ以下皆同



金何程

諸色代

金何程

正夫現品等差出ストキハ相當  
代價ヲ見積ルヘシ以下皆同シ

民費

但何々

課賦  
釀金

港民ノ課賦或ハ港商ノ結社釀金等ヨリ出ルモノハ其由ヲ略記スヘシ

此譯

金何程

職工賃

但壹人賃何程

金何程

人足賃

但壹人賃何程

金何程

諸色代

石垣修繕何ヶ所

何國何郡何町  
何村何程

一金何程

民費

何港

此譯

金何程

職工賃

但壹人賃何程

金何程

人足賃

但壹人賃何程

金何程

諸色代

浚鑿何ヶ所

戶數何程



一金何程 民費

此譯

金何程

但壹人賃何程

金何程

以下幾港アルモ此例ニ倣フ

總計金何程

内

金何程

此譯

何 港

百三十八

人足賃

諸色代

官費

金何程

金何程

金何程

金何程

此譯

金何程

金何程

金何程

職工賃

人足賃

諸色代

民費

職工賃

人足賃

諸色代

右ノ通相違無之候也

百三十九



何年何月日

府長官印

百四十

年號何年ヨリ  
何月ニ至  
某府道路修築工費一村限金高帳

百四十一



國道ノ部 人費何程

金何程

一線路ノ内修繕數ヶ所アル村方ハ其箇所々々ノ長ヲ合シ修繕延長何程ト記スヘシ又路線ヲ變更スルモノハ變更長何程ト記スヘシ田路幅ヲ廣ムル小更ノ如キハ修繕ト見做スヘシ以下皆同且等級確定迄ハ某地ヨリ某地ニ達スル某街道ト可記載以下做之

組合アルトキハ此如ク記スヘシ但組合トハ該工事ニ共同役賦スル村々ヲ云フ以下皆同

反別何程 組合  
地券代價何程 外何ヶ村

某地ヨリ某地ニ達ス  
國道一等修繕長何程

反別何程  
地券代價何程  
何國何郡

一金何程

内何程

金何程

金何此譯

官人費

何



金何程

職工賃

金何程

人足賃

金何程

諸色代

但壹人賃何程

賃米ナラハ一人米何程代價何程ト記スヘシ以下皆同

金何程

諸色代

金何程

正夫現品穀類等ヲ差出ストキハ相當ノ賃價ヲ見積ヘシ以下皆同

民費

内金何程

府縣稅或ハ管内課賦金

府縣稅ヲ給スルカ又ハ管内一般ノ課賦ニ係ルモノハ此ノ如ク内譯ヲ記スヘシ以下皆同

此譯

金何程

職工賃

但壹人賃何程

金何程

人足賃

但壹人賃何程

金何程

諸色代

假令ハ一村ニシテ兩三道ノ工事アルヲ一道路トニ反別地價ヲ擧クルトキハ重複スルユヘ此ノ如ク其由ヲ記スヘシ以下皆同

同道路修繕長何程

反別地價ハ既ニ某道ニ記ス同國同郡

一金何程

何村

内

金何程

官費

此譯



金何程

前ニ同シ

此譯

一金何程 前ニ同シ

民費

同前

同前

假令ハ同組村々ニテ兩三道ノ工事アルヲ一道路ニ反別地價ヲ記スルトキハ重復スル故此ノ如ク其由ヲ記スヘシ以下皆同

組合反別地價ハ某道ニ記スル村々ト同シ反別何程

地券代價何程何國何郡

何村

某地ヨリ某地ニ達ス國道二等修繕長何程

一金何程

此譯

何村

金何程

此譯

官費

金何程 前ニ同シ

金何程

民費

合指金何程此譯

前ニ同シ

某地ヨリ某地ニ達ス國道三等修繕長何程

一金何程

民費

反別何程何國何郡

何村

此譯

金何程 官費

職工賃



但壹人賃何程

金何程

但壹人賃何程

金何程

以下幾道アルモ此例ニ倣フ

人足賃

諸色代

合計金何程

内

金何程

此譯

金何程

官費

職工賃

金何程

金何程

人足賃

諸色代

金何程

此譯

金何程

金何程

金何程

民費

職工賃

人足賃

築品代



縣道ノ部

某地ヨリ某地ニ達ス  
縣道一等修繕長何程

反別何程

地券代價何程

何國何郡

一金何程

内

何

村

金何程

官費

此譯

金何程

民費

此譯

國道ト同シ

國道ト同シ



以下縣道二等三等モ此例ニ倣フ

合計金何程

内

金何程

此譯

金何程

金何程

金何程

官費

職工賃

人足賃

諸色代

金何程

此譯

金何程

金何程

金何程

民費

職工賃

人足賃

諸色代



里道ノ部

假令ハ一村ニシテ數線路ノ工事アルモノハ其同等道路ノ數ト修繕ノ延長トヲ記スヘシ即チ「一等里道何拾線修繕延長何程」ト記スルノ類但三府市街里道ノ如キ路線數多ニシテ修繕モ複雑ニ涉リ判然ナラサルモノハ唯工費ノミヲ記スルモ妨ケナシ且里道ハ組合村アルモ記スルニ及ハス

里道一等修繕長何程

何國何郡

一金何程 民費

何村

此譯

金何程

職工賃

金何程

人足賃

金何程

諸色代

以下里道二等三等モ此例ニ倣フ

合計金何程

民費

此譯

金何程

職工賃

金何程

人足賃

金何程

諸色代



國縣里道共

總計金何程

內

金何程

此譯

金何程

金何程

金何程

金何程

此譯

官費

職工賃

人足賃

築品代

民費

職工賃

人足賃

諸色代

右ノ通相違無之候也

何年何月日

縣府長官印



年號 何月ヨリ  
何月ニ至  
某府 橋梁修築工費一村限金高帳

入  
出  
計

員  
育  
明

百五十九



國道

橋梁ノ部

道路等級確定迄ハ某地ヨリ某地ニ達スル某街道ト可記載以下之ニ倣フ

組合村反別地價記載方ハ都テ道路ノ例ニ倣フ可シ

國道一等何川何橋新築石木造幅長何間

反別地券何程何國何郡

一金何程

何國何郡 村

内

都テ道路ノ例ニ倣フテ内譯スヘシ但官林木ヲ用フルトキハ相當代價ヲ記載スヘシ

某地ヨリ某地ニ達ス

國二道等何川何橋架換石木造幅長何間

反別地券何程何國何郡

一金何程

何國何郡 村



内

都テ道路ノ例ニ倣フテ内譯スヘシ

某地ヨリ某地ニ達ス  
國道三等何川何橋修繕

一金何程 民費

反別何程  
地券代價何程  
何國何郡

村

此譯

都テ道路ノ例ニ倣フテ内譯スヘシ

以下幾橋アルモ此例ニ倣フ

合計金何程

内

合計内譯モ道路ノ例ニ同シ

縣道

橋梁ノ部

縣道橋梁ハ都テ國道橋梁ト同一ノ記載方ニスヘシ因テ之ヲ略ス

里道

橋梁ノ部

築造費百圓以上ノ分ハ一橋毎ニ工費ヲ記スヘシ築造費百圓以下及修繕ノ分ハ橋數ト  
工費ノ合計ヲ記載スヘシ且里道橋梁ハ組合村アルモ記スルニ及ハス

里道一  
等何川何橋  
架換新築  
石造木造  
幅長何間

一金何程 民費

反別何程  
地券代價何程  
何國何郡

村