

科	目	十七年度	十六年度	十五年度	十四年度	十三年度
合	計	一八六、一五二、九三六	一七、一七、六三三	一八、一〇〇、八四九	一三九、八八五、四四六	二四八、四五四、二六九

三七四

第三二 地方税收入ノ豫算

科	目	十七年度	十六年度	十五年度	十四年度	十三年度
地租	地租	二五五、三五四、二〇一	三〇七、九〇四、六五三	三二七、七九二、三三四	二九七、八二〇、七八九	三三三、三三八、一七四
營業稅	營業稅	七五、七三三、六二五	八一、五六三、五〇〇	七四、六一〇、二〇〇	四三、〇六九、〇〇〇	五四、五六六、〇〇〇
戶數	戶數	四二、六九九、九三九	四四、五七八、九〇五	四一、七二六、六六二	五六、七四七、三五二	四四、二七三、二七〇
雑種	雑種	七一、七五九、六八五	八九、三〇二、五六〇	一〇二、四八〇、七五〇	八二、四四三、一五〇	七二、六七六、四〇〇
雑種	雑種	一六、四四四、〇八九	一四、三九七、二二二	一〇、八二二、五五八	二二、七四六、一三四	九二、一四一、一五二
前々年度ヨリ繰越金	前々年度ヨリ繰越金	二二八、五三五〇二	二〇、八二二、五五八	四一、三七六、〇八一	一〇、八二二、五五八	九二、一四一、一五二
前年度ヨリ繰越金	前年度ヨリ繰越金	二〇、七二七、四七二	三九、八〇三、四九〇	三九、八〇三、四九〇	一〇、八二二、五五八	九二、一四一、一五二
繰越金	繰越金	二〇、七二七、四七二	三九、八〇三、四九〇	三九、八〇三、四九〇	一〇、八二二、五五八	九二、一四一、一五二
寄附金	寄附金	一一、五二二、七五二	二〇、五九九、〇二二	二二、四四六、二六六	一九、四九〇、七二二	二七、九〇〇、〇〇〇
國庫下渡金	國庫下渡金	二二、五〇五、一〇〇	二二、四八八、五九八	二二、三二〇、四九七	一九、四九〇、七二二	一〇、三三三、四七〇
合	計	五二六、七三三、二六五	五五八、三三五、八四二	六六二、四七三、三〇五	五二二、三六二、二四七	四七六、三七一、八三八

第三三 地方税收入ノ決算

科	目	十七年度	十六年度	十五年度	十四年度	十三年度
地租	地租	二四六、九三三、五四三	三〇七、〇〇七、四〇五	三二七、六〇七、三三三	二九七、四六二、一六五	三三六、三三九、三二七
營業稅	營業稅	七三、三二八、八五六	七四、四八三、九一五	七二、六八四、二七二	四〇、七六〇、八八三	四一、五二〇、三九五
戶數	戶數	三八、六九〇、二〇四	三九、六六一、六四二	四〇、三三九、七〇七	五九、〇〇六、三二二	四一、七七三、三三八
雑種	雑種	七二、四一五、五〇四	八九、八四八、六七五	一〇三、〇二八、五四八	八三、〇九五、八二三	七三、六六一、八七七
雑種	雑種	一一、〇五八、八六三	一一、八一五、三三九	一一、六八八、〇一九	二七、九八五、〇二七	一五、九一四、三八四
前々年度ヨリ繰越金	前々年度ヨリ繰越金	二二、八五三、五〇二	四一、三七六、〇八一	三九、八〇三、四九〇	一〇、八二二、五五八	二九、六、三三九
前年度ヨリ繰越金	前年度ヨリ繰越金	二〇、七二七、四七二	三九、八〇三、四九〇	三九、八〇三、四九〇	一〇、八二二、五五八	二九、六、三三九
繰越金	繰越金	二〇、七二七、四七二	三九、八〇三、四九〇	三九、八〇三、四九〇	一〇、八二二、五五八	二九、六、三三九
寄附金	寄附金	一一、五二二、七五二	二二、四八八、五九八	二二、三二〇、四九七	一九、四九〇、七二二	一〇、三三三、四七〇
國庫下渡金	國庫下渡金	二二、五〇五、一〇〇	二二、四八八、五九八	二二、三二〇、四九七	一九、四九〇、七二二	一〇、三三三、四七〇
合	計	五〇八、四九三、二四四	五五五、三〇三、五七四	六六二、六二二、八二〇	五二七、八四九、九三三	五二二、四九一、〇一八

第三四 地方税收入ノ郡別

郡	總	數	地	租	割	營	業	稅	雜	種	稅	戶	數	割
賀茂	二六八、四七三、五三三	九四、二四三、二六六	六七、五二二、三三二	五二、〇七六、六一〇	五二、〇七六、六一〇	五、四四六、九七五								

郡及町村歳入表

三七五

郡	總數	租割	營業稅	雜種稅	戶數
那賀	三三七二九五五	一四六八〇九三	五三〇四八〇	五二七九九三	八五二九九〇
澤方	一四八三八二四八	七六一八七三三	二九一八四六四	一八九〇五八一	二四一〇四八〇
東方	一一七〇〇九四	七四〇〇九四七	一六五六一六	三九三二四〇	一七一九七九一
士東	二八六六七八二六	一六八三三九六	四三八六二二九	二六八八一九九	四七五七二七
原士	二六、一六五三二八	一六五八三、九五	三、三三三、七三	一、六五九、一四〇	四、七〇〇、七一〇
渡原	一六八八一、四九〇	八、二九六、六八四	三〇六一、六三五	二〇二九、四八一	三、五〇三、七〇〇
太倍	三三、二六六、六五七	一五、三七五、一四四	七、三〇五、四五〇	四、九八九、五三三	四、五九六、五三〇
津太	一五、九七七、一五一	七、二五二、五〇五	四、二五二、七二五	一〇七八、五三三	三、三九三、三九〇
原津	三八、六四七、五〇一	二五、六七〇、五七八	四、五三九、六八八	二、四七五、五七八	五、九七九、六五七
野原	八、二五〇、〇三三	三、九八九、〇四四	一、九〇七、四九二	九四八、〇六九	一、三九五、四一八
東野	二七、二一九、六四七	一六、二六六、九五四	三、八九八、九五八	二、二五〇、三五六	四、七二三、三七九
智東	一九、一三三、四〇四	一二、七〇三、三七九	二、七二八、六五四	一、二一六、九七七	二、四九二、四五四
田智	二九、九二五、九九四	二二、三九五、九六五	三、〇一一、八四九	一、二五三、三五〇	四、三八二、八三〇
田田	一五、三〇三、三三三	九、三〇一、一四七	二、七五二、六九〇	七三三、〇四一	二、五二一、三五五
田田	三、一三六、八八六	六、一七六、八六〇	一、四七六、七〇〇	五六一、六一六	四、八九八、二〇三
山田	二六、一五二、二二〇	一五、一九四、一〇四	四、五三四、四四五	一、五二五、四六八	二、七六〇、六八九
豐田	一六、二〇一、二二七	一一、一〇五、七九八	二、〇五二、一七七	八六八、〇八三	二、一七六、〇六九
數田	三九、七七一、七八六	二二、七六〇、六六七	六、八〇六、五三一	四、六七二、七四二	六、五五一、八四五
長敷	一八、八七九、〇八五	一一、〇九四、〇九〇	三、四〇五、八七六	一、〇八八、三九九	三、二九〇、七五〇
引濱	一、〇〇三、八一七	六、〇八一、五四八	二、四二一、四四〇	二、〇一〇、五七七	二、六七九、六六〇
佐名	一〇、〇三三、八一七	六、〇八一、五四八	二、四二一、四四〇	二、〇一〇、五七七	二、六七九、六六〇

三七六

鹿	合計
一、五七三、三二二	三、一七〇、〇〇五
八八九、八二二	二四六、九三三、三五五
三、三三、六九〇	七三三、三三〇、五九三
四四、四四九	三八八、二八、五六六
二八五、九九一	七三六、〇八、五一二

第二五 營業雜種及特別課稅

科目	國名	十七年度	十六年度	科目	國名	十七年度	十六年度
商業稅	遠駿伊 江河豆	八、九一三、二八九	一〇、四七四、九五四	小賣商	遠駿伊 江河豆	三、九八七、三〇八	三、八六〇、四二七
會社	遠駿伊 江河豆	二、四三三、七五七	二、三三三、五三七	雜商	遠駿伊 江河豆	一、四二四、七〇三	一、二、四七、〇九四
陸運會社及	遠駿伊 江河豆	二、六二二、〇二九	二、五八二、〇六一	質屋	遠駿伊 江河豆	八、四六四、四〇五	二、一、二六、五二五
陸運店	遠駿伊 江河豆	六、四八〇、〇〇〇	六、二七、〇〇〇	兩替店	遠駿伊 江河豆	二、四一七、九三七	三、一五、五〇〇
回漕店	遠駿伊 江河豆	七、六五〇、〇〇〇	七、三八、〇〇〇	爲替店	遠駿伊 江河豆	三、五三〇、九八六	五、〇七六、〇九六
御賣商	遠駿伊 江河豆	一、五〇三、〇〇〇	一、三九八、〇〇〇	古着類	遠駿伊 江河豆	四、六二二、三九九	七、八七、九三三
仲買商	遠駿伊 江河豆	三、五二〇、〇〇〇	三、三三、五五三	古金	遠駿伊 江河豆	一、七二二、五九〇	二、二二六、八三七
	遠駿伊 江河豆	一、四四八、二五五	一、一八、八七五	器具類	遠駿伊 江河豆	一、七二二、五九〇	二、二二六、八三七
	遠駿伊 江河豆	一九四、二五〇	二〇三、三三五	旅籠屋	遠駿伊 江河豆	一、六〇二、九五三	二、二二〇、八九五
	遠駿伊 江河豆	五二、〇〇〇	三三、〇〇〇		遠駿伊 江河豆	七、〇〇〇	七、〇〇〇
	遠駿伊 江河豆	四七五、五〇〇	四三三、〇〇〇		遠駿伊 江河豆	一、〇〇〇	一、〇〇〇
	遠駿伊 江河豆	三六〇、八四九	三五二、五〇〇		遠駿伊 江河豆	一、〇〇〇	一、〇〇〇
	遠駿伊 江河豆	八三、四四四	六八、一、二八七		遠駿伊 江河豆	二、七六、三五〇	一、六二二、七七二
	遠駿伊 江河豆	一〇、八九、三〇〇	一〇、五五、三〇〇		遠駿伊 江河豆	一、〇〇七、〇〇八	九〇八、二五〇
	遠駿伊 江河豆	一、六二九、五五一	一、四九六、三〇〇		遠駿伊 江河豆	一、二七、九五四	七〇二、二七五
	遠駿伊 江河豆	九三八、〇六三	一、一四、二二七		遠駿伊 江河豆	一、七四、八二四	一、三九、七〇七
	遠駿伊 江河豆	七九〇、九八四	九〇、〇五〇		遠駿伊 江河豆	一、六二五、八八〇	一、八二〇、八八一
	遠駿伊 江河豆	九六九、八八九	八〇、六、四六二		遠駿伊 江河豆	一、五七、一九六	一、六三三、九二五

縣及町村歲入出

三十七

科目	國名	十七年度	十六年度	科目	國名	十七年度	十六年度
溫泉宿	遠駿伊 江河豆	六五九〇三六	五三〇六三五	芝居茶屋	遠駿伊 江河豆	六〇〇〇〇	四八〇〇〇
工業稅	遠駿伊 江河豆	二二五〇	二二五〇	湯屋	遠駿伊 江河豆	八二〇〇〇	七二〇〇〇
會社稅	遠駿伊 江河豆	一、九三八〇〇〇	二、四四二五〇	理髮人	遠駿伊 江河豆	二六四三五〇	三三〇〇〇
職工稅	遠駿伊 江河豆	四、〇〇五〇〇〇	四、七六五〇〇〇	傭人受宿	遠駿伊 江河豆	五一九三〇〇	四一四〇〇〇
雜種屋稅	遠駿伊 江河豆	六五七三九〇〇	七、六一五、七三〇	遊藝師匠	遠駿伊 江河豆	一、五五五〇〇	八六五〇〇
料理屋稅	遠駿伊 江河豆	二、〇〇〇〇〇	二、〇〇〇〇〇	全稼人	遠駿伊 江河豆	四三〇〇八七五	三、六五〇〇〇
飲食店	遠駿伊 江河豆	二、〇〇〇〇〇	二、〇〇〇〇〇	相撲	遠駿伊 江河豆	一〇〇〇〇〇	一〇〇〇〇〇
人寄席	遠駿伊 江河豆	二、〇〇〇〇〇	二、〇〇〇〇〇	俳優	遠駿伊 江河豆	一〇〇〇〇〇	一〇〇〇〇〇

三七八

科目	國名	十七年度	十六年度	科目	國名	十七年度	十六年度
藝妓	遠駿伊 江河豆	六三、四六二五	七三、〇五〇〇	乘馬	遠駿伊 江河豆	一三、五〇〇	二六、〇〇〇
市劇場	遠駿伊 江河豆	二、六七、〇〇〇	三、八五、六三、七五	屠畜	遠駿伊 江河豆	八七、〇〇〇	六六、〇〇〇
演劇	遠駿伊 江河豆	二、五九、六、三七五	三、五九、六、三五〇	漁業	遠駿伊 江河豆	三九、〇〇〇	二六、〇〇〇
興行	遠駿伊 江河豆	八、四八〇	七	採礦	遠駿伊 江河豆	一、九三、〇〇〇	一、七三、〇〇〇
遊技場	遠駿伊 江河豆	二、八七、四一〇	二、五三、八八〇	心太草鮑葉螺	遠駿伊 江河豆	四、四八〇〇〇	三、〇〇〇〇〇
船	遠駿伊 江河豆	八、五〇、九七	一、七〇、九七〇	特別課稅	遠駿伊 江河豆	一〇、四、九七五	?
水車	遠駿伊 江河豆	七、六七、四七二	六、三六、九四九		遠駿伊 江河豆	三、二二、七〇五	三、六七、三〇〇
車	遠駿伊 江河豆	五、一三、六六六	七、六〇、八七九		遠駿伊 江河豆	三、二五、二八五	二、八九、〇〇〇
水	遠駿伊 江河豆	二、五〇、五七	一、九八、七三三		遠駿伊 江河豆	二、九〇、八五六	二、一、九五四〇
	遠駿伊 江河豆	三、〇、九七九	四、〇五、二五二		遠駿伊 江河豆	一、四三、七〇〇	?
	遠駿伊 江河豆	二、〇、〇〇〇	四、三、四〇八		遠駿伊 江河豆	三、三、五〇〇	?
	遠駿伊 江河豆	二、六〇〇〇〇	八、四〇、〇〇〇		遠駿伊 江河豆	四、四、〇〇〇	?
	遠駿伊 江河豆	七、二〇〇〇〇	一、五四、〇〇〇		遠駿伊 江河豆	一、〇〇〇〇〇	?
	遠駿伊 江河豆	五、七六、七五八	三、六八、八三四		遠駿伊 江河豆	一、〇〇〇	?
	遠駿伊 江河豆	五、七六、一〇一	三、五九、九二九		遠駿伊 江河豆	八、四、二五〇	?
	遠駿伊 江河豆	八、九五、九一二	四、八五、四四九		遠駿伊 江河豆	八、四、二五〇	?
	遠駿伊 江河豆	二、七六、二二九	二、五七、五〇〇		遠駿伊 江河豆	一、〇〇〇	?
	遠駿伊 江河豆	二、五二、六、五〇〇	二、四三、九二五〇		遠駿伊 江河豆	八、四、二五〇	?
	遠駿伊 江河豆	二、六六、四、六二五	二、四九、三、二五〇		遠駿伊 江河豆	五八、二五〇	?
	遠駿伊 江河豆	四、九、五〇〇	四、五、三、一〇〇		遠駿伊 江河豆	八、四、二五〇	?
	遠駿伊 江河豆	九、八五、二〇〇	八、九七、七〇〇		遠駿伊 江河豆	五八、二五〇	?
	遠駿伊 江河豆	五、九四、五〇〇	五、二六、五〇〇		遠駿伊 江河豆	五八、二五〇	?

第二六 地方稅ノ稅率

縣及町村歲出入

十七年度

三七九

種	目	安	税	額
地租	壹圓二付			三六〇〇
營業稅	壹戸二付			四〇〇
會社稅	資本金二万圓以上一 万圓増スコトニ加稅 資本金二十万圓以上一 万圓増スコトニ加稅			一三〇〇〇 六〇〇〇 三〇〇〇
陸運會社及陸運店稅	年稅一戸二付			七五〇〇
廻漕店稅	年稅一戸二付			一〇〇〇〇
卸賣商稅	年稅一戸二付			六五〇〇 五五〇〇 四〇〇〇
一等地	全			七〇〇〇
二等地	全			六〇〇〇
三等地	全			四二五〇
四等地	全			三二五〇
雜商	年稅一戸二付			一〇〇〇〇 二七五〇 五五〇〇 二七五〇
一賣商	年稅一戸二付			三〇〇〇
二賣商	年稅一戸二付			二〇〇〇
三賣商	年稅一戸二付			一〇〇〇
四賣商	年稅一戸二付			八〇〇〇
仲買商	年稅一戸二付			五〇〇〇
一買商	年稅一戸二付			四〇〇〇
二買商	年稅一戸二付			三〇〇〇
三買商	年稅一戸二付			二〇〇〇
四買商	年稅一戸二付			一〇〇〇
會社稅	資本金十方圓以上			二五〇〇〇
會社稅	資本金五方圓以上			一五〇〇〇
會社稅	資本金三方圓以上			一〇〇〇〇
會社稅	資本金三方圓未滿			七五〇〇
職工稅	年稅一人二付			六〇〇
一職工	年稅一人二付			三〇〇
二職工	年稅一人二付			二〇〇
三職工	年稅一人二付			一〇〇
雜種屋稅	年稅一個二付			一〇〇
一料屋	年稅一個二付			八〇〇〇
二料屋	年稅一個二付			六五〇〇
三料屋	年稅一個二付			五〇〇〇
四料屋	年稅一個二付			二七五〇
待合茶屋稅	全			二〇〇〇
遊船宿稅	全			二〇〇〇
芝居茶屋稅	全			二〇〇〇
飲食店稅	年稅一戸二付			四五〇〇

三八〇

種	目	安	税	額
地租	年稅一戸二付			七〇〇〇
營業稅	年稅一戸二付			六〇〇〇
會社稅	資本金十方圓以上			二五〇〇〇
會社稅	資本金五方圓以上			一五〇〇〇
會社稅	資本金三方圓以上			一〇〇〇〇
會社稅	資本金三方圓未滿			七五〇〇
職工稅	年稅一人二付			六〇〇
一職工	年稅一人二付			三〇〇
二職工	年稅一人二付			二〇〇
三職工	年稅一人二付			一〇〇
雜種屋稅	年稅一個二付			一〇〇
一料屋	年稅一個二付			八〇〇〇
二料屋	年稅一個二付			六五〇〇
三料屋	年稅一個二付			五〇〇〇
四料屋	年稅一個二付			二七五〇
待合茶屋稅	全			二〇〇〇
遊船宿稅	全			二〇〇〇
芝居茶屋稅	全			二〇〇〇
飲食店稅	年稅一戸二付			四五〇〇
右ニ及ハサル 伊豆山村外五村 吉修熱 溫泉宿	全			二二五〇 四〇〇〇 八〇〇〇 一五〇〇〇
木錢宿	土地ノ等級ニ拘ハラズ 年稅一戸二付			五〇〇
三等地	全			二七五〇
二等地	全			三二五〇
一等地	全			四二五〇
旅籠屋稅	年稅一戸二付			一五〇〇
四等	全			二七五〇
三等	全			三二五〇
二等	全			四二五〇
一等	全			五二五〇
古若古金古道具類商稅	年稅一戸二付			四五〇〇
河換屋及為替店稅	年稅一戸二付			七〇〇〇

縣及町村歳入出

三八一

女男 女男 女男

種	類	目	安	稅	額	種	類	目	安	稅	額
二	等	地	全		三〇〇〇	下田外廿八ヶ所	全	全	高		一五〇〇
三	等	地	全		二五〇〇	市	全	上			七五〇
四	等	地	全		一、二五〇	演劇及諸興行	全	開場中一日ニ付			二百分ノ一
湯	屋	稅	全		三五〇〇	全上木戸錢ノミヲ受クル	全				木戸錢大人四分
理	髮	人	全		一、二〇〇	全上場代ノミヲ受クルモ	全				上等場代四枚分
床	場	持	全		一、五〇〇	遊覽	全				見料七人分
床	場	持	全		七五〇	遊技場	全				
儲	人	受	全		一、八〇〇	大弓場	全				
遊	藝	師	全		一、〇〇〇	半弓場	全				
遊	藝	稼	全		一、〇〇〇	楊弓場	全				
相	撲	行	全		八〇〇〇	碁象棋集會所	全				
俳	優	稅	全		二〇〇〇	玉突	全				
十五	年	未	全		一〇〇〇〇	玉轉	全				
幫	問	稅	全		二、五〇〇	射的	全				
藝	妓	稅	全		三〇〇〇	吹扇	全				
靜	岡	稅	全		一、五〇〇	水	全				
三	鳴	外	全		二、〇〇〇	投	全				
江	尻	外	全		一、〇〇〇	他之	全				
江	尻	外	全		一、〇〇〇	人	全				
江	尻	外	全		一、〇〇〇	寄	全				
江	尻	外	全		一、〇〇〇	席	全				
江	尻	外	全		一、〇〇〇	地	全				

種	類	目	安	稅	額	種	類	目	安	稅	額
三	等	地	全		一〇、〇〇〇	乘	馬	稅	全		三、〇〇〇
四	等	地	全		一、五〇〇	自	用	稅	全		一、五〇〇
船	稅	全			一、五〇〇	屠	畜	稅	全		五〇〇
日本形海船積石五拾					二、五〇〇	豚	稅	全			一、五〇〇
石未減					二、五〇〇	牛	稅	全			五〇〇
解海船小廻船川舟渡					二、五〇〇	漁	業	稅	全		二、二七三、三〇〇
石ニ拘ラズ長三間迄					二、五〇〇	賀茂郡内四十二町村	年				三、五六一、三〇〇
長三間以上一間ヲ加					二、五〇〇	那賀郡内五町村	年				五、四四三、三三三
フル毎ニ					二、五〇〇	君澤郡内十八町村	年				八、七六九、九〇〇
遊	船	稅	全		二、五〇〇	駿東郡内廿八町村	年				二、六八一、四〇〇
長三間以上一間ヲ加					二、五〇〇	富士郡内十六町村	年				四、七二七、五〇〇
長三間以上一間ヲ加					二、五〇〇	庵原郡内十八町村	年				七、七二四、〇〇〇
車	稅	全			二、五〇〇	有波郡内廿四町村	年				七、六二五
馬車二疋立以上					二、五〇〇	安倍郡内一村	年				三、九三三、八八〇
全一疋立					二、五〇〇	志太郡内十二町村	年				三、三三九、九五〇
人力車二人乘					二、五〇〇	益津郡内五町村	年				一、二二五、八〇〇
全一人乘					二、五〇〇	稜原郡内六町村	年				三、三三〇、七七〇
荷積馬車					二、五〇〇	城東郡内十五町村	年				一、〇二七、七五〇
全大七八八車					二、五〇〇	豐田郡内十二町村	年				二、一〇〇、六五〇
全中小車					二、五〇〇	山名郡内廿一村	年				八、二〇八、九七〇
全牛車					二、五〇〇	敷知郡内五町村	年				
水	挽	車	全		六〇〇						
挽	車	稅	全		二〇〇						
春	白	確	全		二〇〇						
綿打綿線器械			全		二〇〇						

一營業稅中溫泉宿稅ノ部ニ於テ伊豆山村外五ヶ村トアルハ船原、古奈、蓮臺寺、松原、河内ノ五村ヲ云フ
 一雜種稅中藝妓稅ノ部ニ於テ三島外二ヶ所トアルハ沼津及濱松ヲ言ヒ江尻外六ヶ所トアルハ藤枝、掛川、袋井、見附、二俣、吉原ヲ云ヒ下田外二十八ヶ所ハ網代、松崎、妻良、稻取、大宮、御殿場、蒲原、興津、清水町受新田、入江町受新田、清水、燒津、嶋田、金谷、靜波、相良、横須賀、森町、中泉、掛塚笠井、新居、白須賀、新所、三ヶ日、氣賀、三和、奥山ヲ云フ

第三七

地方稅支出ノ豫算

科 目	十七年度	十六年度	十五年度	十四年度	十三年度
警察廳舎建築修繕費	九〇、六六一、四三五	八八、一九七、三八五	九六、〇八五、一五五	七六、二九八、八六〇	五八、〇三〇、五五九
土 木 費	一、〇〇〇、〇〇〇	一、〇六五、〇〇〇	一、一八二、〇〇〇	九八、四四三、七六一	六八、三二一、六一六
町村土木補助費	二、七四一、〇〇〇	一、四一八、〇〇〇	八、八九三、二〇〇	九八、四四三、七六一	六八、三二一、六一六
縣會議 諸費	八一、〇〇〇、〇〇〇	九八、一三二、八八〇	二二八、五八六、九三三	九〇、八五、三五八	三、四九九、九〇〇
衛生及病院費	六〇〇、五六七、六	七、四三〇、三三〇	八、三三八、一九六	一〇、三三三、三三〇	二〇、四三九、一六〇
救 育 費	八七九、〇〇〇	三、五三〇、四九九	一、二二九、九七二	二五〇、九九、八九〇	三、八六七、七一一
町村教育補助費	一五八、四四三、一一	七、四一九、〇五五	五、八五一、七三〇	二五〇、九九、八九〇	三、八六七、七一一
郡廳舎建築修繕費	二七九、〇〇〇、〇〇〇	三、六三〇、〇〇〇、〇〇〇	一、八三〇、〇〇〇、〇〇〇	七、六七、〇〇〇、〇〇〇	七、八〇〇、〇〇〇
郡廳舎建築修繕費	六〇〇、〇〇〇、〇〇〇	六〇〇、〇〇〇、〇〇〇	七、五〇〇、〇〇〇、〇〇〇	七、六七、〇〇〇、〇〇〇	七、八〇〇、〇〇〇
郡吏員給料旅費及廳中諸費	五、四七三、〇九二	五、四二五、五六一	五、七六七、一八九	五、四四〇、二六八	五、五三三、四四五
救 育 費	一八五、三三四	一七二、三三五	一七二、三三五	一七二、三三五	一七二、三三五
浦役場及難破船諸費	七、四三三、二八	八、三三九、一一	一、一七、四四三	二、八、六三〇	七、三三三、七

第三八

地方稅支出ノ決算

科 目	十七年度	十六年度	十五年度	十四年度	十三年度
警察廳舎建築修繕費	九〇、六六一、四三三	九一、八五三、五五五	九一、二五一、八三五	七四、七八五、三五七	五一、九九七、七七九
土 木 費	二、五二〇、三三六	一、二〇五、七八八	八、八五七、七九八	二、三三四、八九二	四、六九三、三三四
町村土木補助費	一、一六五、四一七	一、三三九、六七八	八、二九五、五七五	六、九三七、〇〇五	九、五、〇〇二、一七
町村土木補助費	八〇、一九九、二〇五	七、一六五、二七四	二、二九五、六〇、七七三	九、五、二九八、九五	一、四、五七、一六四

縣及町村歳入出

科 目	十七年度	十六年度	十五年度	十四年度	十三年度
縣會議諸費	四九六、六三八	五三七、七六一	五五五、八九三	六三三、九四三	三、五八三、五三八
衛生及病院費	九二六、九〇九	一〇二、五九三	八、五九二、六〇〇	一〇、四三五、四七〇	二、九九三、三〇八
教育費	一五七、八一、五六九	七、三三九、五六四	五、四七〇、三八四	一、四、七二、七一八	一、六三〇、八二三八
町村教育補助費	二七、八一、二五〇	三五八、四六、七三〇	一、六、四三、三二八	七、〇〇三、二七三	二〇、一〇三、七一
郡廳舎建築修繕費	六六三、六七六	五四六、三〇五	六、五四、一九三	五〇六、六五二	五〇〇、三〇二
郡吏員給料庶務及臨時諸費	五五八、一九〇、五五	五六、四六八、九一〇	五八、四二〇、九六五	五四、三五六、八〇四	五、四、六一、五九六
救育費	一一一、九六一	一五〇、一六五	二〇、六七二	一	一、八、九五八
浦役場及難破船諸費	四九、〇六四	五、〇三〇	五七、九〇一	四、五、八二四	八、〇五、一五八二
諸達書及揭示諸費	四七、七、一三三	七、七七、八、三四六	七、八、〇〇八	九、九、一、八、一七	八、〇五、一五八二
勸業費	一七、三八、八〇三	二、三、七、四八四	六、一、九三、二九九	三、九、七、五〇、五九九	七、一、四、一、四三
戶長以下給料及戶長職務取扱諸費	一、二六、三〇一、九六一	一、五七、八七〇、五九二	一、四〇、六七〇、二六八	一、四、一、六〇、六、八四	一、四、一、二、八、五、九一四
戶長以下給料旅費	二九、二、三五	三、五、六、一、四一	三、四、一、九五四	三、四、六、一、二二	三、三、四、〇、〇
地方稅取扱費	五、四九、七、一三	四、五、三、二、六九	四、三、三、一、三九	一、六、四、一、二二	一、〇、四、二、一、九五八
縣廳舎建築修繕費	六八、八九、七、七三	五、四、七、〇、二、七五八	五、〇、三、一、三、九〇四	四、五、九、三、四、八	一、〇、四、二、一、九五八
縣監獄建築修繕費	五、〇二、三、六九	四、三、六〇、七、七四	六、八、二〇、二、二四	一、〇、四、二、一、九五八	一、〇、四、二、一、九五八
戶長役場補助費	二、一、五、二、七	五、〇〇〇、〇	一、六、二、九、一、九二	三、四、九、一、五八	三、五、八、一、五〇
病院補助費	二、五〇、〇、〇〇	一、六、二、九、一、九二	五、四、六、八、六	一	一
雜出	三、八、六、三、〇七〇	一、六、二、九、一、九二	五、四、六、八、六	一	一
前年度補充	五〇七、二七、八六〇	五、八、七、三、一、五二	六、三、七、九〇、三、四九	四、八、六、三、五、二、〇、四八	四、七、二、一、四、九、三、七
合 計	五〇七、二七、八六〇	五、八、七、三、一、五二	六、三、七、九〇、三、四九	四、八、六、三、五、二、〇、四八	四、七、二、一、四、九、三、七

第三九 地方稅支出決算ノ細目

科 目	十七年度	十六年度	十五年度	十四年度	十三年度
警 察	九〇六、一、四三三	九、一八、五、三、五、六五	九、一、二、五、一、八、二、五	七、四、七、八、五、三、五、七	五、一、九、九、七、七、七、九
警 察 雜 俸	四七、二、三、〇、〇〇〇	四、七、一、七、五、〇、〇〇〇	四、二、八、一、一、七、五、〇	三、五、八、〇、二、四、五、〇	二、四、八、九、九、二、五、〇
警 察 廳 雜 費	三、〇、三、一、一、〇、〇〇	二、九、七、五、六、七、〇	三、三、七、六、三、八、九、四	二、九、四、七、六、七、八、三	一、八、八、四、〇、一、四、一
警 察 廳 舎 建 築 修 繕 費	一、三〇、五、〇、三、八	一、四、九、二、一、八、六、三	一、四、六、七、六、一、八、一	九、五、〇、六、一、二、四	八、二、五、八、三、八、八
建 築 費	二、五、二、〇、三、一、六	一、二〇、五、七、九、八	八、八、五、七、九、八	二、三、三、四、八、九、二	四、六、九、三、二、四
修 繕 費	五、三、五、六、六	三、三、三、五、八、〇	一、七、九、五、〇、〇	一	一
土 木 費	二、四、六、六、七、五〇	八、九、二、一、二、八	七、〇、六、二、九、八	六、九、三、七、〇、〇、五	九、五、一、〇、九、一、七
治 水 費	一、一、六、五、四、一、七、二	一、三、七、三、九、六、七、八	八、一、九、五、五、七、五	一	一
道 路 橋 梁 費	二、一、六、五、四、一、七、二	一、三、七、三、九、六、七、八	八、一、九、五、五、七、五	一	一
町 村 土 木 補 助 費	二、一、六、五、四、一、七、二	一、三、七、三、九、六、七、八	八、一、九、五、五、七、五	一	一
縣 會 議 諸 費	四、九、一、六、三、六、八	七、一、六、五、二、七、四、四	二、三、九、五、五、〇、七、七、三	九、五、二、九、八、九、五、一	一、四、五、四、七、六、四
雜 俸	二、一、九、六、二、五、〇	二、六、八、五、〇、〇、〇	五、五、五、八、九、六、三	六、三、八、三、九、四、二	三、五、八、三、五、三、八
雜 費	二、一、七、七、五、一、〇	二、二〇、五、四、九、五	二、三、六、二、七、一、〇	二、六、四、六、一、六、〇	二、〇、一〇、三、三、三
衛生及病院費	五、四、三、六、〇、八	四、八、七、一、一、九	五、三〇、〇、〇、三	七、九、三、七、八、二	四、三、四、〇、〇
病 院 費	九、二、六、九、〇、九	一〇、二、五、九、三	八、五、九、二、六、〇〇	一〇、四、三、五、四、七〇	二、四、九、九、九、〇、八
病 院 傳 染 病 豫 防 費	九、一、六、五、九、九	九、九、二、四、三	四、七、九、二、九	一、九、二、〇、六、九	二、三、四、〇、〇
合 計	一〇、三、三〇	三、三、三、五〇	二、三、〇、四、六、七、一	二、四、三、三、〇、三、三	二、五、〇、〇、〇

縣及町村歳入出

科目	十七年度	十六年度	十五年度	十四年度	十三年度
教育費	一五、七八一、五六九	七、三九九、五六四	五、四七〇、二八四	一四、一七一、七八一	一六、二〇八、三三八
靜岡師範聯帶費	一五、七八一、五六八	七、三九九、五六四	五、四七〇、二八四	一四、一七一、七八一	一六、二〇八、三三八
中學校費	二七、八二五、〇〇〇	三五、八四六、七三〇	一六、四三三、三三八	七、〇〇三、二七三	三、〇一〇、三七一
町村教育補助費	六六、三六六、六六六	五、四六三、〇三五	六、五四、九三三	五〇六、六五二	五〇〇、〇〇〇
郡廳舎建築修繕費	六六、三六六、六六六	五、四六三、〇三五	六、五四、九三三	五〇六、六五二	五〇〇、〇〇〇
建築費	六六、三六六、六六六	五、四六三、〇三五	六、五四、九三三	五〇六、六五二	五〇〇、〇〇〇
修繕費	六六、三六六、六六六	五、四六三、〇三五	六、五四、九三三	五〇六、六五二	五〇〇、〇〇〇
郡吏員給料旅費及廳中諸費	五五、八一〇、〇五五	五、六四六、八九一〇	五、八四二、〇九五	五、四三三、三三八	五、〇〇〇、〇〇〇
俸給	三、三八九、五五〇	三、二七六、四〇〇	三、四七三、七五〇	三、三九四、四四〇	三、三九八、八五八
雜給	二、〇七五、五八八	一、三三八、三八一	一、四〇〇、四六八	一、二八二、八四三	一、三七一、五〇二
應給	一、一八四、八三二	一、〇八八、六六一	九、六二五、七四七	八、七三三、五二一	八、五〇〇、〇八七
救育費	一、二二、九六一	一、五〇、一六五	二、〇六、七二二	一、	一、
補役場及難破船諸費	四九、〇六四	五、一〇三、〇	五、七九、〇一	四、五、八二四	一、一八九、五八
浦役場費	四、六四三、四	四、六五二、一	五、四三三、五	三、七、七九七	一、〇六五、七二
難破船諸費	二、六三〇	四、五〇九	五、四七六	八、〇二七	一、二三八、六
諸達書及揭示諸費	四、七七一、二二二	七、七七八、二四六	七、八八〇、〇〇八	九、九一九、八一七	八、〇五、五八二
諸達書費	四、七六五、六〇八	七、七五九、五九一	七、八七八、八〇三	九、九〇六、八六四	八、〇五〇、三三四
揭示諸費	五、五一一	一、八、六五五	一、二〇、五	一、二、九三三	一、三三八、八
勸業費	一、七七八、八〇三	二、三三七、八四四	六、一九三、二九九	三、九七五、〇五九	七、一四一、四四二
戶長以下給料旅費	一、	一、五七七、〇五九	一、四〇六、七〇六	一、四一、〇六六、一八四	一、四二二、八五九、一四
取扱費	一、	六、七八九、二七三	六、七、五八、〇四四	六、六、六九〇、八八八	六、五、八六六、四〇五

科目	十七年度	十六年度	十五年度	十四年度	十三年度
雜給	一、	三、七二六、三七一	二、四五一、二六七	二、五二〇、四八六	二、五、七〇八、三六
戶長以下給料旅費	一、	五、二七四、七五九	四、八七〇、九五七	四、九七二、〇七一〇	五、〇、七〇八、七一
雜俸給	八、三四三、〇六六	三、五六、一四一	三、四一、九五四	三、四六、三三二	四、三三三、〇〇〇
地方稅取扱費	二、九二二、三五二	三、五六、一四一	三、四一、九五四	一、六四、一二二	一、
縣廳舎建築修繕費	五、四九、七二二	四、三三、二六九	四、三三、二六九	一、六四、一二二	一、
建築費	五、四九、七二二	四、三三、二六九	四、三三、二六九	一、六四、一二二	一、
修繕費	五、四九、七二二	四、三三、二六九	四、三三、二六九	一、六四、一二二	一、
縣監獄建築修繕費	六、八八九、七三三	五、四三、二六九	五、〇、三三三、九〇四	四、五、九三三、四八一	一、
建築費	六、八八九、七三三	五、四三、二六九	五、〇、三三三、九〇四	四、五、九三三、四八一	一、
修繕費	六、八八九、七三三	五、四三、二六九	五、〇、三三三、九〇四	四、五、九三三、四八一	一、
雜俸給	七、八〇二、六二二	六、一〇六、四七二	五、二六、〇八二	四、三三、七九八	一、
應給	一、七〇三、三〇八	一、四〇三、九九九	一、一、三四三、七三四	九、〇七七、九七四	一、
未決囚諸費	五、四三、二六九	五、〇、〇〇〇、四八二	五、九二、一七六	四、四二、七三七	一、
已決囚諸費	四、三六、七七八	四、四二、〇二八	五、九二、一七六	四、四二、七三七	一、
縣監獄建築修繕費	五、〇二二、三六九	四、三六、〇七四	六、八二〇、二二四	一、〇、四二二、九五八	一、
建築費	五、〇二二、三六九	四、三六、〇七四	六、八二〇、二二四	一、〇、四二二、九五八	一、
修繕費	五、〇二二、三六九	四、三六、〇七四	六、八二〇、二二四	一、〇、四二二、九五八	一、
戶長役場補助費	二、二二五、二七一	二、五九八、三〇〇	二、三七八、六六六	三、四一〇、一一九	一、
病院補助費	二、五〇〇、〇〇〇	五、〇〇〇、〇〇〇	一、	一、	一、
雜出	三、八六三、〇七〇	一、六二九、一九二	五、四六、八	二、四九、一五八	三、五八、一五〇
前年度へ補充	一、	一、	一、	一、	三、一五九、二、五四三

縣及町村歳入出

地 名	賦金ノ支出				
	十七年度	十六年度	十五年度	十四年度	十三年度
山 井 宿 郡	11	11	11	11	11
佐 野 川 宿 郡	11	11	11	11	11
掛 原 川 宿 郡	11	11	11	11	11
金 原 谷 宿 郡	11	11	11	11	11
相 原 町 郡	11	11	11	11	11
鹿 原 町 郡	11	11	11	11	11
興 津 宿 郡	11	11	11	11	11
合 計	4,680.00	6,970.00	6,340.00	8,860.00	4,330.00

科 目	第三二 賦金ノ支出				
	十七年度	十六年度	十五年度	十四年度	十三年度
探 査 費	2,947.53	2,059.82	1,987.29	2,405.84	8,866.92
検 査 費	5,932.67	5,999.56	5,657.28	3,870.59	5,754.04
病 院 費	11	50,000.00	10,000.00	10,000.00	11
勸 業 費	11	11	11	11	11
業 務 費	11	11	11	11	11
合 計	18,877.68	23,059.92	25,448.30	38,178.90	14,620.96

科 目	第三三 町村費ノ收入				
	十七年度	十六年度	十五年度	十四年度	十三年度
地 價 割	2,938,832.11	3,734,073.33	4,177,777.65	4,039,977.08	3,162,334.04
反 割	21,560,565.5	1,678,889.5	2,066,283	1,255,618	9,799,282
營 業 割	3,658,660	2,597,860	1,956,733	527,311	2,886,633
戸 別 割	1,336,008.77	1,699,951.86	1,333,345.59	1,371,530.66	1,068,826.30
人 口 割	11	2,825,841	4,163,606	3,352,000	3,288,681
採 炭 業 業 割	11	60,293	356,071	335,200	109,995
地 方 稅 補 助 金	5,852,740.8	1,010,408	1,518,649	3,353,035	3,959,859
寄 附 金	6,384,533	3,629,699	7,938,933	4,026,573	3,470,394
雜 收 入	1,778,968.3	11	3,326,830	1,191,892	1,687,164
前 年 度 繰 越 金	1,621,107	11	3,103,333	822,963	501,018
共 有 金 子	11	839,983	1,013,333	3,041,721	2,543,669
共 有 地 益 金	11	7,399	3,105,574	2,190,422	788,203
資 本 金 利 子	11	3,872,203	2,138,700	6,696,319	6,789,482
積 金 利 子	11	3,450.00	3,450.00	1,249.7	106,596
合 計	53,693,144	53,217,090	63,839,584	58,378,124	45,630,483

縣及町村歳入出

郡	總數	戶數割	營業割	地價割	反別割	助地方稅補	寄附金	雜收入	越前年度
賀茂	四三、五九四、八五三	一八、八〇三、八〇四	六九、一三三、三三三	一七、三五七、五七四	一〇、二六三、四〇〇	一、八四七、二五〇	二、五〇〇	三八四、七六三	四、〇〇〇
那賀	五、六〇六、八八五	二、五一九、五一〇	一	二、三九二、八四九	一	二九〇、五二六	二、四〇〇	四〇四、〇〇〇	一、九三二、八八六
君澤	一八、七五六、七七六	三、四四四、八三一	八六、一三三、三三三	一三、四六七、二九三	七、六六〇、八三三	一	一	一	一
田方	一一、二二三、〇一五	二〇、五七、七八一	一七、一四〇、二二二	八、一四五、〇五六	七、一三三、三三三	一	一	一	一
駿東	二九、一三三、四七九	六、六五五、五九五	八五〇、五五八	一八、一三三、八一五	三五、一五五、一一一	一	一	一	一
富士	五三、五〇八、二二三	六〇、四一、六七五	九三、一八一	三七、八五八、五八一	一七八、一七一	五、三五九、三七六	一〇〇、〇〇〇	一、二七三、六八九	一、二七三、六八九
庵原	二七、九五六、六五三	六、五五五、四三九	六、九〇〇	一四、七二二、四一三	五〇、九七五	六、六〇〇、九二六	一	一	一
有原	二〇、九三六、一七一	七、七二一、四一七	八、一三三、八八八	一、八四四、四四〇	一、五五六、七四九	一	一	一	一
安太	二〇、九三六、一七一	七、七二一、四一七	一	一〇、四四七、五〇七	一、八二五、一四二	一	一	一	一
志津	四九、七二七、七五五	九、九二五、二一六	四〇、三三三、一九	二五、九八五、五九一	一、六〇八、三七八	五、一九〇、六四七	二、四〇五、六五〇	四、一〇七、七三三	五、七九二、七〇〇
益原	九〇、〇三二、七二六	二、九六八、四三〇	一	三、八〇九、七九四	六、七二、四〇〇	一、一三三、八六二	七、二〇〇	九、九〇、二〇〇	九、九〇、二〇〇
榛野	四四、八四四、七八二	六、三三三、三六五	一	一、一七、五九九	九、五〇、一九〇	一、八三三、九八八	六、九二、五八八	四、三三、三三七	一、三三七、五九五
佐東	二〇、二七九、三七五	四、四三三、三六四	一	一、一、二五、八九五	一九七、八一三	一、四一五、八六四	一、二四六、五九三	七〇四、七八五	一、八五二、五二一
周智	五、二五五、八九六	三、六二八、三六九	四、三〇、一一一	二、三三、五六、〇六四	六、一一、四八一	三、四二〇、三九六	一〇〇、〇〇〇	四九九、三五六	二、九七八
磐田	一、四九六、九八八	四、九八、四〇〇	一	七、三三、二九八	二、三三、四六六	一、一〇、六二四	一	二、一〇、〇〇〇	二、一〇、〇〇〇
豐田	四六、三三三、二八三	一〇、〇四、七四二	一四〇、一七四	二〇、八三三、七二九	二、七、一、〇九二	一〇、二九三、三四四	七、四七一、六〇〇	七、九九、〇四二	三、五三、九五六
山名	二、〇八九、七八五	三、八五五、〇〇五	四九、二六〇	一、二、九四、三四三	一、六〇、一、五五七	二、二〇〇、六六四	八、五〇〇	三、五三、九五六	八、二七、四一四
敷知	三、九九七、〇七九	七、二二一、五六三	一	一、五、一、九、六三二	二、七八、〇七四	一、六〇、五、六九	一	一	一

郡	總數	戶數割	營業割	地價割	反別割	助地方稅補	寄附金	雜收入	越前年度
長濱	一、九六、四〇七	二、六一九、八八六	一、三三、八二六	六、九、九、九、五二	二、二〇〇、〇五五	一	一	二〇、六八八	一、六三、二、〇七
引上	九、二四、九三七	二、七六、七四一	八、一〇〇	六、三、九、九、九六	一	一	一	一	一
佐名	一、〇六、六三五	三、八五五、二一四	一	五、五〇、一、二五八	二、四一、四、五七	一、〇〇四、六八二	二、四九、九〇六	二、一四、六四二	一
鹿計	一、四八七、七八八	六〇九、一〇四	一	八、二、九、六、五	二、七、九、三〇	七、七、八、九	一	一	一
合計	五二六、九三三、一四四	一三三、六〇〇、八七七	三、六五八、六六〇	二、九三、七、八、三、一	二、一、五、六、〇、五、六、五	五、八、五、二、七、四、〇、八	六、三、八、四、五、三、三	一、七、七、八、九、六、八、三	一、六、三、二、〇、七

第三五

町村費ノ支出

科	十七年度	十六年度	十五年度	十四年度	十三年度
戶長役場費	六三、四一五、八六七	九三、五八三、七一八	一一八、一三五、八三三	一〇五、四九、〇五六	八二、九二〇、四九九
會議費	五、四〇四、六〇四	一八、四二二、四九四	三三、四一九、七六二	二二、二五八、四三三	一六、一〇八、七三三
土木費	一六、四八三、三五八	一四、二、八四、六、七三	二〇、七、六、九、八、二、九六	二〇、八、五、一、七、〇、四〇	一五、一、五、一、二、七、三、六
教育費	二二、四、〇、六、七、七、七	一九、六、〇、〇、三、四、六、六	一九、三、五、三、六、七、七、九	一五、九、八、六、七、四、一、四	二二、七、〇、八、八、二、六、四
衛生費	二七、三、八〇、五、四、五	三〇、二、〇、三、六、五、二	四一、三、七、九、三、二、七	二四、三、九、四、九、五、六	一五、一、九、五、〇、六、二
救護費	二〇、七、八、四、九	一五、三、八、七、四、二	一〇、四、二、一、四、七	一、二、八、九、〇、七、八	一、二、七、七、五、〇
災害預防及警備費	一〇、二、四、六、〇、五、一	八、二〇、七、三、五、三	九、八、八、一、二、三、五	八、一、三、三、〇、八、六	六〇、一、六、四、三、三
勤業費	一四、〇、四、〇、〇、四、一	三、一、六〇、五、四、四	二、二、五、九、六、〇、九	一、九、六、五、四、六、三	二、三、四、四、四、八、三
神社費	一	七、三、一、九、三、六、〇	一、一、五、四、二、七、四、七	八、六、八、〇、五、七、一	六、六、八、七、七、五、三
貯穀費	一	八、一、四、七、〇	一、五、四、〇、八、〇	一、五〇、五、六、九	四、五、一、四、一
雜出費	一	一、九、三、六、五、一、八、五	三、二、五、九、二、九、九、二	二、一、八、四、八、七、六、〇	三、六〇、一、六、九、二

縣及町村歳入出

三九九

科	目	十七年度	十六年度	十五年度	十四年度	十三年度
前年度補充金						
合計		五〇一、七四三、九九三	五一九七、二四五、七	六三九、八三九、五八四	五六一、五五四、四二六	四五五、一三、九四〇

第三六 町村費支出ノ郡別 十七年度

郡	総數	戸長役場費	會議費	土木費	教育費	衛生費	救助費	災害豫防費及整備費	勸業費
賀茂	三、八〇三、三六三	四、七一九、〇〇二	三、四四、六四四	五、四四〇、二七六	二、四一四、一七二	一、五三三、〇〇四	三、三三三、〇〇〇	一、〇二七、七七六	五、一三三、八五〇
那賀	五、〇一五、〇五八	五、三三三、七四二	五、一、四二四	一、〇五〇、八五五	三、三二六、〇六五	四、五、五三〇	一、	四、七、七七	五、九七、一五
君澤	一、八三二、九九九	二、一七五、五〇七	一、三三三、三三七	四、五三三、六三三	五、三三三、六三〇	二、三三三、六三〇	三、〇一五、三三四	一、一九七、九八八	一、八七六、四六七
田方	二、二八五、一八一	一、三五六、〇〇九	一、三三三、四九九	三、五九二、八七七	三、三三八、三三六	一、五〇〇、三九九	一、五〇、四五六	八、九三、二一六	一、八四六、五七六
駿東	三、八九九、二六五	四、九四四、六五〇	五、三三三、四〇六	七、二一六、八九九	一、〇、三九九、六五五	二、九一七、〇二二	三、九三〇、一五	一、五七三、七三九	一、三三三、八八九
富原	三、三三三、三三三	六、三三三、三三三	三、三三三、三三三	二、〇七三、六九三	一、六七八、七九四	五、三三三、三三三	三、三三三、三三三	一、二四三、〇三三	一、〇九三、三三三
有原	二、七六二、二六八	三、三三三、三三三	三、三三三、三三三	六、〇四四、八五五	一、〇、九〇五、一六六	八、四四、七三六	一、〇九一、五〇	五〇八、八二六	五、四三、五六六
安倍	二、〇九三、六七一	二、九〇七、七六五	一、九〇、八六一	七、一〇〇、八一四	八、七五四、〇六三	一、一八五、三六六	一、八四、二八九	三、一、八二〇	四、〇〇、五〇七
津太	四、三九九、八八三	四、六九〇、二一一	四、三三三、三三三	二、〇〇八、一四二	一、七、九五七、七六四	二、二二二、三三三	五、七、九八六	四、八、八〇七	八、三、一、一四
益原	七、八五五、八七六	一、三三三、三三三	五、二、一七九	二、〇〇八、一四二	三、四〇九、〇五九	四、八、七九七	一、七、〇〇〇	一、八、三、三三三	三、三、〇、一四
藤原	四、二六八、二四七	四、六一、七一九	三、三三三、三三三	三、三三三、三三三	二、〇六二、九七五	一、〇三三、三三三	一、三、四、三三三	三、三、三、三三三	五、六、二、六〇
佐野	一、九六〇、五五五	二、五九七、二一九	三、四一、九七九	五、五二、二二四	九、二九六、四四〇	一、一、三、七、六〇	七、〇、七、四	四、三、八、二五	五、八、三、一

郡	東智	田田	田田	豐田	山名	敷上	長名	濱上	引佐	鹿玉	合計
東智	三、一七、七、五九二	一、八、四、二、五四二	一、四九九、六九八	三、九、九、九、七二	二、〇、五、八、四、二九	二、三、四、五、一、九三	二、一、九、一、三、七九	九、〇、五、六、六七	一、〇、八、七、八、六一〇	一、四、八、九、四、八三	五〇、一、九、四、三、九九三
田田	三、一、二、四、七、〇六	二、〇、四、三、一、九五	二、〇〇、三、八〇	三、八、七、七、二、六三	一、八、六、〇、七、〇三	三、二、四、〇、五、三、四	二、三、二、二、七、六、四	一、五、二、八、六、七	九、三、六、五、三、六	一、七、八、三、三、七	六、三、四、二、五、八、六七
田田	二、六、三、五、二、一八	一、〇〇、〇、四、七	三、三、五、〇、〇	四、〇、三、九、三、五	一、六、七、一、八、一	二、四、四、三、五、九	一、四、九、四、〇、五	五、〇、二、九	三、一、五、四、三、三	一、六、六、七、〇	五、四、〇、四、六、〇、四
豐田	一、四、一、七、一、五、三三	四、一、四、七、九、九一	五、八、五、〇、〇	一、五、一、三、八、一、八	一、〇、二、〇、九、二、三	一、八、八、六、一、〇、六	一、八、九、九、九、五、三	一、三、三、三、六、〇、五	一、七、八、四、六、一、一	一、九、六、四、四、五	一、六、四、八、八、三、二、五八
山名	二、三、二、一、一、〇、五	一、〇、三、一、一、六、三、一	八、〇、六、九、〇、〇	一、七、七、六、〇、四、九〇	七、〇、〇、六、九、三、七	一、四、四、九、二、五、七、七	六、四、三、四、八、九、九	五、三、四、四、四、八	七、二、八、二、三、一、一	九、八、九、一、三、七	二、四、七、〇、六、七、七
敷上	四、七、〇、三、九、〇	六、八、七、八、〇、一	七、八、〇、〇、〇	一、〇、二、四、九、一、六	三、六、二、六、七、九	一、〇、〇、四、〇、二、八	六、一、九、七、三、六	四、三、一、五、〇	五、二、〇、七、五、二	五、八、二、〇、二	二、七、三、〇、八、五、四、五
長名	七、三、九、一、七	七、八、〇、〇	三、〇、〇、〇	二、八、五、三、六	二、三、二、九、二	二、六、四、〇、四	一、	一、六、八、四	一、八、三、三、六	一、	三、〇、二、七、八、四、九
濱上	二、九、七、〇、三、五	三、三、六、九、九、二	二、四、三、四、一、八	三、七、八、七、三、三	三、六、二、七、八、五	二、五、一、八、五、四	四、八、九、二	二、〇、〇、〇	四、九、三、三、九	一、	一、〇、一、四、六、〇、五、一
引佐	五、六、〇、三、九、八	七、九、五、一、〇、四	六、二、〇、〇、〇	五、三、七、七、八、二	五、八、七、九、三、八	三、〇、六、〇、六、二	二、九、七、七、三、〇	三、三、八、八、四	三、五、五、二、〇、三	五、〇、六、二、二	一、四、〇、四、〇、〇、四、一
鹿玉	一、四、〇、四、〇、〇、四、一										

寮及町村歳入出

國稅

第三七

國稅

種類	十七年度	十六年度	十五年度	十四年度	十三年度
地租	一、三三〇、五三三	一、三二一、三九九	一、二八五、四七八	一、三二七、八八二	一、二六六、一三七
酒造稅	三〇五、九七八	二六〇、四一四	三六三、一〇一	三三四、三六二	一、七四〇、六
烟草稅	一七、一六三	二七、五三二	六、四二二	五、八二八	五、五二六
證券印稅	一八、六六二	一八、一九一	二〇、七九九	二二、四三九	一九、〇六一
訴訟用紙諸稅	一	一、九七七	二、〇二九	二、一九六	一、一八〇
訴訟用紙稅	八八、六八八	四、四九四	一	一	一
船稅	六五、六〇〇	六、三〇一	三七、四五五	三七、七〇〇	三七、九三三
車稅	一〇、九八七	一〇、三八三	一〇、一六一	九、三六二	七、八九五
會社稅	二、四〇八	二、四〇八	二、四〇八	二、四〇八	二、四〇八
銃獵稅	一九〇三	二、四二七	二、三三〇	二、一七三	一、六八一
牛馬買賣稅	一八、四三三	二、〇三五	二、〇四四	二、〇四九	一、八三六
賣藥稅	五八、八一	六、六八八	八、三三五	一、二九三	一、三三九
度量衡稅	三三	三九	六七	九四	一二
商標登錄手數料	一〇	一	一	一	一
版權免許料	三〇	三	六二	四八	三八
海外旅券其他免許手數料	三七	一	一	一	一

國稅

四〇三

種 類	十七年度	十六年度	十五年度	十四年度	十三年度
合 計	一、六四、五二〇	一、六五、四三五	一、七〇、七四五	一、五〇、二一九	一、三九、八四四
鑛 山 稅	七	九七	九七	九五	八四

四〇四

第三八 國稅ノ郡別

十七年度

郡	總 數	地 租	酒 造 稅	烟 草 稅	證 券 印 稅	車 稅	賣 藥 稅	其 他 諸 稅
賀 茂	四九、九四八	四三、六七六	一、七八三	七三二	九六九	二九四	一八一	二、四七九
那 賀	七、四七〇	六、八〇四	—	七七	八四	二〇二	—	三〇〇
君 澤	四、五八三	三、五三三	八二二	二六一	七三〇	二四七	一三七	六四七
田 方	四、六四七	三、四四〇	一、一七三	三三	二二二	一七六	一四二	二八七
東 方	一〇、三八六〇	八、七三三	一、六五一	五七六	一、一一一	八八三	四七六	二、四六五
駿 原	一〇、七二二	八、〇五三	二四、一八四	八四三	—	四五六	一六八	五〇六
富 原	五九、〇五五	三九、四二二	一、七一九	三六〇	七三三	七六〇	三八四	三三〇
有 倍	一〇、七〇二	七、一五九	三、八七〇	二、八八八	一、六〇六	一、四六〇	八六〇	一、七二六
安 太	五九、一六八	三三、六六六	一、四七六	二、八八八	二、四六〇	四二五	一、三三八	三、七〇五
志 津	一、五〇五	一、九三〇	三、二五九	五六三	一、一五六	九五七	二四二	五八八
益 原	三、一八二	一、八、五四三	一、一三〇	九七九	四四一	一八二	一八三	一六七
總 計	九三、四五一	七六、二六五	一、四二六	五二一	一、一三三	五三八	一、二一九	五九九

郡	總 數	地 租	酒 造 稅	烟 草 稅	證 券 印 稅	車 稅	賣 藥 稅	其 他 諸 稅
佐 野	七、二二二	五、八八三	九、六四〇	五七六	七七七	五三二	一四〇	六、一四
東 野	一、二六、五〇四	一〇、五九四	一、八八九	二八四	五五四	五三一	八四	二、三三
智 東	五、八一八	三、三二二	一、三〇六	三四〇	八二〇	二九九	一、六三	二、五〇
田 智	一、一五七	一、九〇三	七、四九五	四四四	三三二	二五九	一、一五	二、四
豐 田	一〇、七、一九九	七、五、一九三	二、七、六三八	一、三、三三	一、四、四一	五八五	二〇一	八、一五
山 名	七、六、四七三	六、七、八三〇	七、五〇五	二〇五	五五七	三六	五七	二、六三
敷 上	一、四、五、八六二	一〇、一、八七九	三、三、六四七	二、八、四七	一、九、三七	一、二、八六	六、六、四	四、六、〇二
長 名	六、六、〇九七	五、一、四四一	一、一、九三三	四六二	五二七	五、六、六	二、四、四	九、三、四
引 佐	三、三、四八四	二、八、二八	一、八、八四	四〇	四〇	一、五、二	七	一、三三
鹿 五	五、六、五八	四、二、三三	一、四、〇六	五五	三三	二、三三	一、三三	一、六六
合 計	一、五、七、九二五	一、一、八、三、六五〇	三、三、〇、一九五	一、七、〇、二九	一、八、六、一六	一〇、八、八三	五、八、四八	二、一、六、九四

第三九 地租ノ類別

十七年度

郡	田	畑	村 宅 地	山 林 原 野 及 雜 種 地	市 街 宅 地	連 田	鑛 泉 地	池 沼	地 券 証 印	延 納 年 賦	合 計
賀 茂	三〇〇、八、〇〇八	六、五、五、四、三、五	三、九〇、三、三〇一	三、一、八、九、七、九一	—	—	—	—	三、五、三、六、三〇	一、九、八、六、四、〇一	四、六、〇、一、五、六、四
那 賀	四、六、〇、二、六一	一、一、八、八、五、二二	四、四、六、六、八二	五〇八、一、四一	—	—	—	—	四、一、九、九、七	八、三、三、七二	六、九、二、九、〇、三、四
君 澤	二、五、三、三、四九二	五、五、八、一、八三一	二、三、七、〇、七、九四	八〇八、六、六、七	—	—	—	—	一、五、一、四、四、六	一、八、六、五、四、七、六	三、七、三、六、四、五、四、三
田 方	二、六、六、四、四四二	四、八、二、一、六四	二、三、一、六、八、一三	五、五、一、八、三、七	—	—	—	—	二、一、九、一、四、三三	七、七、三、三、五、八	三、五、三、三、二、〇、四、四

國 稅

四〇五

郡	第十七年度																								
	賀茂	澤方	田東	駿士	富原	庵渡	有倍	安津	志原	益原	佐野	城東	周智	磐田	豐田	山名	敷名								
那	賀	茂	澤	方	田	東	駿	士	富	庵	有	安	志	益	佐	城	周	磐	田	豐	山	敷	名		
總	一	一	一	一	一	一	一	一	一	一	一	一	一	一	一	一	一	一	一	一	一	一	一	一	
敷地	一	一	一	一	一	一	一	一	一	一	一	一	一	一	一	一	一	一	一	一	一	一	一	一	
租	一	一	一	一	一	一	一	一	一	一	一	一	一	一	一	一	一	一	一	一	一	一	一	一	一
酒造	一	一	一	一	一	一	一	一	一	一	一	一	一	一	一	一	一	一	一	一	一	一	一	一	一
稅	一	一	一	一	一	一	一	一	一	一	一	一	一	一	一	一	一	一	一	一	一	一	一	一	一
烟草	一	一	一	一	一	一	一	一	一	一	一	一	一	一	一	一	一	一	一	一	一	一	一	一	一
稅	一	一	一	一	一	一	一	一	一	一	一	一	一	一	一	一	一	一	一	一	一	一	一	一	一
船	一	一	一	一	一	一	一	一	一	一	一	一	一	一	一	一	一	一	一	一	一	一	一	一	一
稅	一	一	一	一	一	一	一	一	一	一	一	一	一	一	一	一	一	一	一	一	一	一	一	一	一
車	一	一	一	一	一	一	一	一	一	一	一	一	一	一	一	一	一	一	一	一	一	一	一	一	一
稅	一	一	一	一	一	一	一	一	一	一	一	一	一	一	一	一	一	一	一	一	一	一	一	一	一
免半	一	一	一	一	一	一	一	一	一	一	一	一	一	一	一	一	一	一	一	一	一	一	一	一	一
許馬	一	一	一	一	一	一	一	一	一	一	一	一	一	一	一	一	一	一	一	一	一	一	一	一	一
虎賣	一	一	一	一	一	一	一	一	一	一	一	一	一	一	一	一	一	一	一	一	一	一	一	一	一
買	一	一	一	一	一	一	一	一	一	一	一	一	一	一	一	一	一	一	一	一	一	一	一	一	一
賣藥	一	一	一	一	一	一	一	一	一	一	一	一	一	一	一	一	一	一	一	一	一	一	一	一	一
稅	一	一	一	一	一	一	一	一	一	一	一	一	一	一	一	一	一	一	一	一	一	一	一	一	一

國稅

四〇九

第三四一 國稅志納ノ人員

十七年度

郡	第十七年度																
	波	倍	太	津	原	野	東	智	田	田	名	上	長	濱	引	鹿	合
免許稅	九六〇	五四〇	一五三〇	四六〇	七五〇	五四〇	九三〇	六〇〇	二七〇	九六〇	六〇〇	二七〇	六〇	二七〇	六〇	二七〇	一三三四〇
自家用科酒類 製造免許稅	六〇	一〇	一〇	一〇	一〇	一〇	一〇	一〇	一〇	一〇	一〇	一〇	一〇	一〇	一〇	一〇	七八九
清酒	二二二	一三七八	二八三三〇	一〇六八九	一三三七八	八七六〇	一七二八三	二二二	七〇六〇	二五八四四	六八四〇	三〇六九一	一〇九六七	一八二七	三九六四	二二二〇	二八六、八九五
酒	二二二	一三七八	二八三三〇	一〇六八九	一三三七八	八七六〇	一七二八三	二二二	七〇六〇	二五八四四	六八四〇	三〇六九一	一〇九六七	一八二七	三九六四	二二二〇	二八六、八九五
燒酎	四七	三七八	九四八	一三六	三三	三二九	三九六	三三	一五五	六三	一八七	三八七	四三〇	八	六	二	六七一
白酒	二二	三三	三三	三	三	三	三	三	三	三	三	三	三	三	三	三	二五五
酒	二二	三三	三三	三	三	三	三	三	三	三	三	三	三	三	三	三	二五五
味	一四	四九	四三	二四	八三	二二	一九二	二	四七	三	二	四七	三七	三	二	一	一六七七
淋	一四	四九	四三	二四	八三	二二	一九二	二	四七	三	二	四七	三七	三	二	一	一六七七
銚	三	一九	一九	一	一	一	一	一	一	一	一	一	一	一	一	一	一四八
酒	三	一九	一九	一	一	一	一	一	一	一	一	一	一	一	一	一	一四八
合	二九〇	一四三	二九七	一〇八	一三〇	一三〇	二六六	二六六	二六六	二六六	二六六	二六六	二六六	二六六	二六六	二六六	二九〇
計	二九〇	一四三	二九七	一〇八	一三〇	一三〇	二六六	二六六	二六六	二六六	二六六	二六六	二六六	二六六	二六六	二六六	二九〇

四〇八

合計	鹿引	濱上	長名	敷田	山田	豐田	磐田	周智	城東	佐野	榛原	益津	志太	安倍	有渡	鹿原	富士
三、五七、七六〇	一、一五九	三、三八九	二、〇五八	二、〇八四	五〇〇	一、四八七	三、七九一	一、四八七	三、九七五	一、四八七	一、四八七	一、四八七	一、四八七	一、四八七	一、四八七	一、四八七	一、四八七
一、五四、三〇〇	六、五九九	三、三八九	四、五二	四、六五〇	二、〇三〇	二、〇三〇	二、〇三〇	二、〇三〇	二、〇三〇	二、〇三〇	二、〇三〇	二、〇三〇	二、〇三〇	二、〇三〇	二、〇三〇	二、〇三〇	二、〇三〇
三、三七、六八二〇	一、一五九	三、三八九	二、〇五八	二、〇八四	五〇〇	一、四八七	三、七九一	一、四八七	三、九七五	一、四八七	一、四八七	一、四八七	一、四八七	一、四八七	一、四八七	一、四八七	一、四八七
一、〇、〇〇〇	一、〇、〇〇〇	一、〇、〇〇〇	一、〇、〇〇〇	一、〇、〇〇〇	一、〇、〇〇〇	一、〇、〇〇〇	一、〇、〇〇〇	一、〇、〇〇〇	一、〇、〇〇〇	一、〇、〇〇〇	一、〇、〇〇〇	一、〇、〇〇〇	一、〇、〇〇〇	一、〇、〇〇〇	一、〇、〇〇〇	一、〇、〇〇〇	一、〇、〇〇〇
三〇〇	三〇〇	三〇〇	三〇〇	三〇〇	三〇〇	三〇〇	三〇〇	三〇〇	三〇〇	三〇〇	三〇〇	三〇〇	三〇〇	三〇〇	三〇〇	三〇〇	三〇〇
五、七五〇	五、七五〇	五、七五〇	五、七五〇	五、七五〇	五、七五〇	五、七五〇	五、七五〇	五、七五〇	五、七五〇	五、七五〇	五、七五〇	五、七五〇	五、七五〇	五、七五〇	五、七五〇	五、七五〇	五、七五〇
六、〇〇〇	六、〇〇〇	六、〇〇〇	六、〇〇〇	六、〇〇〇	六、〇〇〇	六、〇〇〇	六、〇〇〇	六、〇〇〇	六、〇〇〇	六、〇〇〇	六、〇〇〇	六、〇〇〇	六、〇〇〇	六、〇〇〇	六、〇〇〇	六、〇〇〇	六、〇〇〇
一、〇〇〇	一、〇〇〇	一、〇〇〇	一、〇〇〇	一、〇〇〇	一、〇〇〇	一、〇〇〇	一、〇〇〇	一、〇〇〇	一、〇〇〇	一、〇〇〇	一、〇〇〇	一、〇〇〇	一、〇〇〇	一、〇〇〇	一、〇〇〇	一、〇〇〇	一、〇〇〇
三、〇〇〇	三、〇〇〇	三、〇〇〇	三、〇〇〇	三、〇〇〇	三、〇〇〇	三、〇〇〇	三、〇〇〇	三、〇〇〇	三、〇〇〇	三、〇〇〇	三、〇〇〇	三、〇〇〇	三、〇〇〇	三、〇〇〇	三、〇〇〇	三、〇〇〇	三、〇〇〇

第二四二 國稅忘納ノ金員

十七年度

郡	總數	租稅	酒造稅	煙草稅	船稅	車稅	免牛許馬稅	賣藥稅
駿田	六三五、六八三	三、四六二	五八八、三二一	二、五〇〇	三〇〇	四、〇〇〇	二、五〇〇	三、〇〇〇
君那	二九〇、三三三	三、四三七	二八六、三三七	一、〇〇〇	一、〇〇〇	一、〇〇〇	一、〇〇〇	一、〇〇〇
賀茂	三、四四七、七六	三、四四七、七六	三、四四七、七六	三、四四七、七六	三、四四七、七六	三、四四七、七六	三、四四七、七六	三、四四七、七六
東方	五〇〇	五〇〇	五〇〇	五〇〇	五〇〇	五〇〇	五〇〇	五〇〇
那賀	三、四四七、七六	三、四四七、七六	三、四四七、七六	三、四四七、七六	三、四四七、七六	三、四四七、七六	三、四四七、七六	三、四四七、七六

郡	總數	租稅	酒造稅	煙草稅	船稅	車稅	免牛許馬稅	賣藥稅
鹿引	一、〇〇〇	一、〇〇〇	一、〇〇〇	一、〇〇〇	一、〇〇〇	一、〇〇〇	一、〇〇〇	一、〇〇〇
濱上	一、〇〇〇	一、〇〇〇	一、〇〇〇	一、〇〇〇	一、〇〇〇	一、〇〇〇	一、〇〇〇	一、〇〇〇
長名	一、〇〇〇	一、〇〇〇	一、〇〇〇	一、〇〇〇	一、〇〇〇	一、〇〇〇	一、〇〇〇	一、〇〇〇
玉佐	一、〇〇〇	一、〇〇〇	一、〇〇〇	一、〇〇〇	一、〇〇〇	一、〇〇〇	一、〇〇〇	一、〇〇〇
合計	四、〇〇〇	四、〇〇〇	四、〇〇〇	四、〇〇〇	四、〇〇〇	四、〇〇〇	四、〇〇〇	四、〇〇〇
十三年度	八	一	一	一	一	一	一	一
十四年度	三	三	三	三	三	三	三	三
十五年度	八	三	二	二	二	二	二	二
十六年度	一、四三	二、二	一、五	二	二	二	二	二

第二四六 郡町村吏

十二月三十一日現在

役所	郡	長	郡書記	郡御用係	郡	雇	戸	長	町村雇	浦役人
賀茂郡役所			二		〇			三三	九八	二
那賀郡役所			九		八			一七	八四	四
田方郡役所			一五		二			一八	一〇	六
駿東郡役所			一三		三			一七	八四	一〇
富士郡役所			〇		三			一一	三三	七
庵原郡役所			一五		三			二六	一八	一六
有渡郡役所			一		三			二六	一八	一六
安倍郡役所			一		三			二六	一八	一六
志太郡役所			一		三			二六	一八	一六
益津郡役所			一		三			二六	一八	一六
合計	100	161	184	5	13	3	3	54	55	2

官吏及文書

四一五

年	合計	准等外	准等外
十四年	394	67	38
十五年	345	67	38
十六年	376	67	38
十七年	362	67	38

第二四五 縣官ノ現員及任罷

十八年

官名	年未現員	新任	昇進	貶等	非職	他轉任他	轉任	廢官	辭職	免職	死亡
准判任	39	57	88	1	1	1	3	2	5	1	1
判任	233	1	5	1	1	1	2	1	0	1	1
准奏任	1	1	1	1	1	1	1	1	1	1	1
奏任	3	1	1	1	1	1	1	1	1	1	1
勅任	1	1	1	1	1	1	1	1	1	1	1

外ニ地租改正係十四年ニ於テ准判任十二人准等外十二人雇一人アリ

年	合計	准等外	官名總數	庶務	兵事	勸業	土木	學務	衛生	會計	地方財務	收稅	警察	監獄
十四年	292	67	13	5	1	1	1	2	2	2	1	1	1	2
十五年	343	67	13	5	1	1	1	2	2	2	1	1	1	2
十六年	374	67	13	5	1	1	1	2	2	2	1	1	1	2
十七年	360	67	13	5	1	1	1	2	2	2	1	1	1	2
合計	1402	267	52	20	4	4	4	8	8	8	4	4	4	8

四一四

官名	十七年度	十六年度	十五年度	十四年度	十三年度
官 准 等 外	九,一五〇.〇〇	二,三〇三.〇〇	一,二八八.〇〇	一,八四二.五〇	二,五七八.三五
備 等 外	二,五五三.五〇	二,〇四六.六五	三,〇三三.九〇	二,三七六.五〇	二,六七六.四二
合 計	三,九一六.一〇	五,三五一.一五	五,二六一.三五	四,九一九.〇六	四,七九八.一七

第二四九 郡町村吏ノ俸金

役 所	郡 長	郡 書 記	郡 雇 戸 長	町 村 雇
那賀郡役所	四,二〇〇.〇〇	一,六五六.〇〇	七,〇三三.三五	五,〇六六.三〇
君澤郡役所	四,八〇〇.〇〇	一,六二二.五〇	六,四八八.六二	四,一三三.三五
田方郡役所	三,七七五.〇〇	一,七八五.〇〇	八,〇一一.〇〇	五,〇四七.四八
駿東郡役所	四,二〇〇.〇〇	一,八五六.〇〇	七,二一七.六〇	五,〇〇一.二六
富士郡役所	四,二〇〇.〇〇	一,四九八.〇〇	五,七三三.〇五	二,九一五.〇九
庵原郡役所	四,八〇〇.〇〇	二,〇二六.五〇	七,八九六.八五	六,八八七.六〇
安倍郡役所	四,三〇〇.〇〇	二,〇二六.五〇	七,八一三.一〇	七,四七五.二四
志太郡役所	四,三〇〇.〇〇	一,四四一.五〇	七,八一三.一〇	四,四七〇.二一
益津郡役所	四,三〇〇.〇〇	一,四四一.五〇	七,八一三.一〇	四,四七〇.二一
榛原郡役所	四,三〇〇.〇〇	一,四四一.五〇	七,八一三.一〇	四,四七〇.二一
佐野郡役所	四,三〇〇.〇〇	一,四四一.五〇	七,八一三.一〇	四,四七〇.二一
城東郡役所	四,三〇〇.〇〇	一,四四一.五〇	七,八一三.一〇	四,四七〇.二一

十七年度

周智郡役所 <th>磐田郡役所 <th>山田郡役所 <th>敷名郡役所 <th>長沼郡役所 <th>引玉郡役所 <th>合 計 </th></th></th></th></th></th>	磐田郡役所 <th>山田郡役所 <th>敷名郡役所 <th>長沼郡役所 <th>引玉郡役所 <th>合 計 </th></th></th></th></th>	山田郡役所 <th>敷名郡役所 <th>長沼郡役所 <th>引玉郡役所 <th>合 計 </th></th></th></th>	敷名郡役所 <th>長沼郡役所 <th>引玉郡役所 <th>合 計 </th></th></th>	長沼郡役所 <th>引玉郡役所 <th>合 計 </th></th>	引玉郡役所 <th>合 計 </th>	合 計
四,八〇〇.〇〇	四,六〇〇.〇〇	四,六〇〇.〇〇	四,八〇〇.〇〇	四,八〇〇.〇〇	四,三〇〇.〇〇	五,七六五.〇〇
一,二九七.〇〇	一,四八二.五〇	一,四七五.〇〇	一,四七五.〇〇	一,四七五.〇〇	一,一五三.〇〇	二,〇八八.五〇
四,五〇五.〇〇	一,四八二.五〇	一,四八二.五〇	一,五〇三.六五	一,五〇三.六五	五,五五四.五七	一,一〇四.九七
一,八四四.〇〇	四,九八一.〇〇	四,九八一.〇〇	五,四八五.二五	五,四八五.二五	一,三三三.〇〇	四,二八七.二九
二,六八七.九七	八,一七四.四八	八,一七四.四八	九,五四三.三〇	九,五四三.三〇	一,九七八.五四	七,〇九七.六一
三,六九三.〇〇	二,四一三.六〇	二,四一三.六〇	二,四一三.六〇	二,四一三.六〇	六,六六九.〇〇	三,六九三.〇〇
三,六九三.〇〇	二,四一三.六〇	二,四一三.六〇	二,四一三.六〇	二,四一三.六〇	六,六六九.〇〇	三,六九三.〇〇
二,五三三.〇〇	二,四一三.六〇	二,四一三.六〇	二,四一三.六〇	二,四一三.六〇	六,六六九.〇〇	二,五三三.〇〇
四,九九五.〇〇	一,八六九.〇〇	一,八六九.〇〇	一,八六九.〇〇	一,八六九.〇〇	四,九九五.〇〇	四,九九五.〇〇

第二五〇 勸業ニ關スル人員ノ俸金

郡	勸業委員	農商務通信委員	郡	勸業委員	農商務通信委員
那賀郡	五,四三三.〇〇	三〇	東郡	三,二二二.〇〇	三〇
賀茂	三〇	六五	東郡	八八二	三八〇
澤方	六五	一	東郡	六六一	六六一
勸業委員	一	一	東郡	一	一
農商務通信委員	一	一	東郡	一	一

十八年

管內	雜	土木局出張所	山林事務所	駐立諸學校	官立諸學校	府視檢查院	會計院	陸軍教導團	鎮軍臺	近衛局	裁判所	遞信省	宮内省	司法省	工務省	農務省	文部省
三六四九二	一六二九九	三三六四	八六三三	二〇〇〇	一八	四〇九一	二六二	五二	一八九	一七	三三三	三三	一〇二	一四	九四	六三九	二四
二八五八	四八七五	七七〇	一三〇八	一	一	一〇一〇	一〇	三	一	二	四七	一	七九	三	三三	三三〇	一一
一〇四四	三二七五	六九	三七四	一	一	二七九	一	一	一	一	七〇	一	一	一	一	一	三
二九六八	六三八	一〇三	三〇七	八〇八	三	五八二	一	一	一	一	一	三	三	一	五五	三三	一
二二三三	五三八	二五六	一九五四	一	一	二四	一	一	一	一	一〇	一	四	一	七	六〇	一
二一八三	一三〇九	七八二	九八一	一九二	三	一〇〇	一	一	一	一	一	一	一	一	一	一〇五	一
三二六九	四四八六	二八	六一五	三三	一	七九九	一	一	一	一	一	一	一	一	一	一	一
五八九七	六七	五一	五六八	一三五	一	四八	一	一	一	一	一	一	一	一	一	一	一
一五三〇	三八	二八	五	六	一	一	一	一	一	一	一	一	一	一	一	一	一
五二六八	一、二六八	一、〇七五	二、〇九一	五七三	一	三〇二	一	一	一	一	二九三	一	一	一	一	一	一
七四九	一〇二	四一八	一	一	一	六五三	七二	一	一	一	一	一	一	一	一	一	一
八四九四	一	一	一	一	一	二九五	一	一	一	一	一	一	一	一	一	一	一

官吏及文書

四二一

官廳	總數	庶務課	兵事課	勸業課	土木課	學務課	衛生課	會計課	地方財	收稅課	本管	署察	本監	署獄
海軍省	三八	二〇	一	四	四	一	一	一〇	一	一	一	一	一	一
陸軍省	四五	三	一	一	一	一	一	一	一	一	一	一	一	一
大藏省	一〇九五	六〇	一	二五	九	一	一	四三九	一	五五二	一	一	一	一
內務省	一一八	三三	一	一	二六二	一	一	七七	一	二二五	一	一	一	一
外務省	一一	二	一	一	一	一	一	一	一	一	一	一	一	一
元老院	六	一	一	一	一	一	一	一	一	一	一	一	一	一
太政官	五九	五六	一	一	一	一	一	一	一	一	一	一	一	一

第二五一

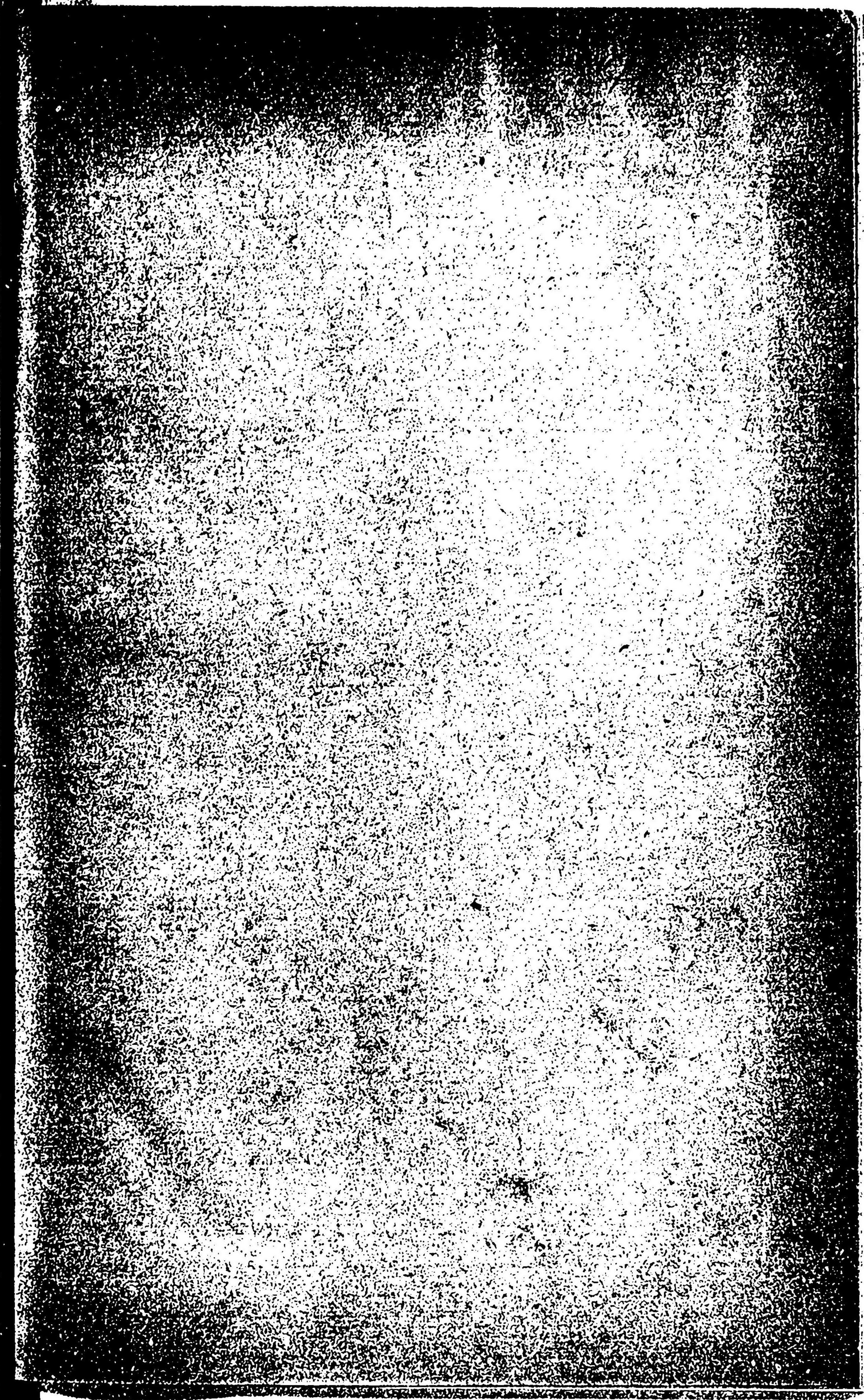
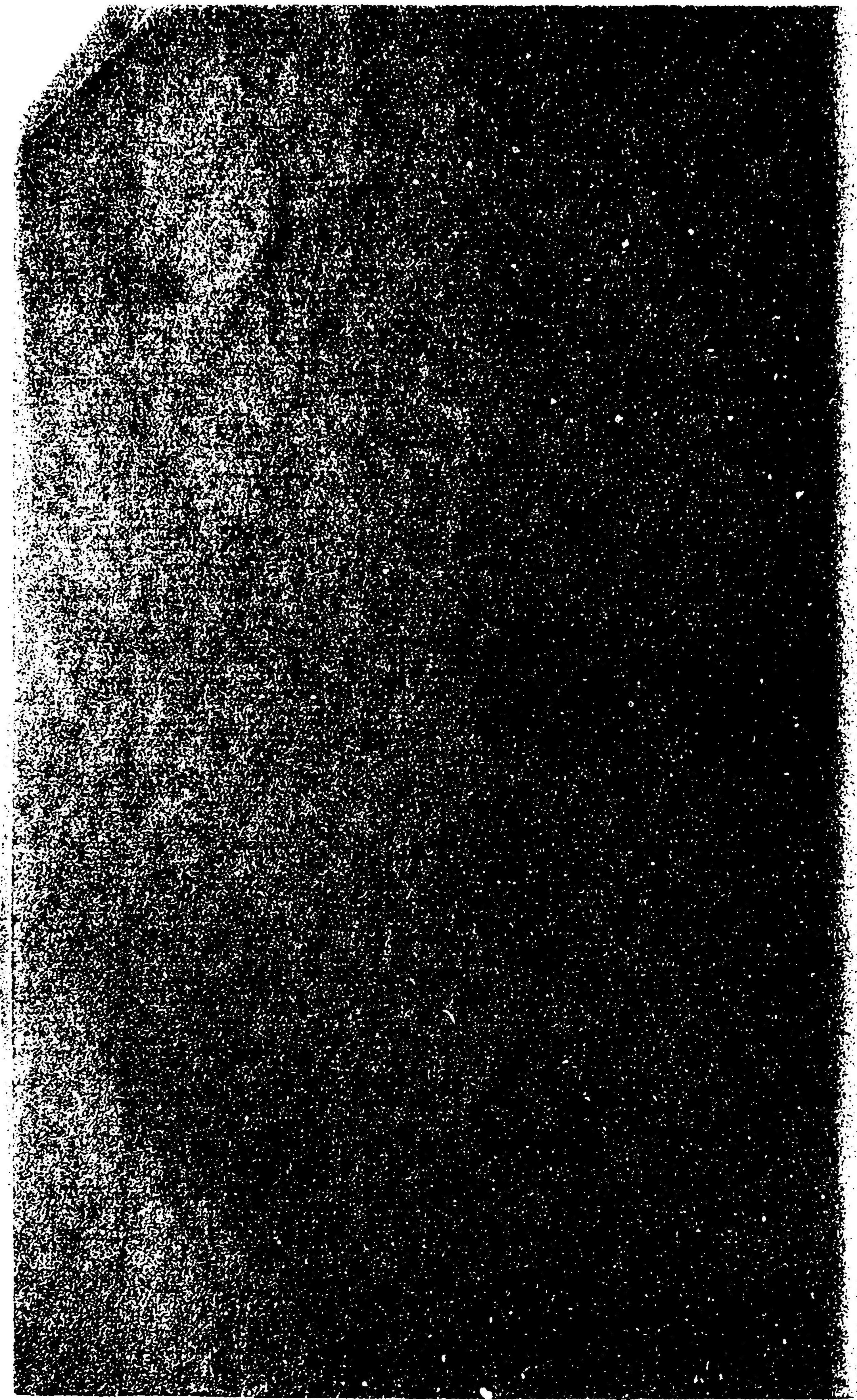
收受ノ文書

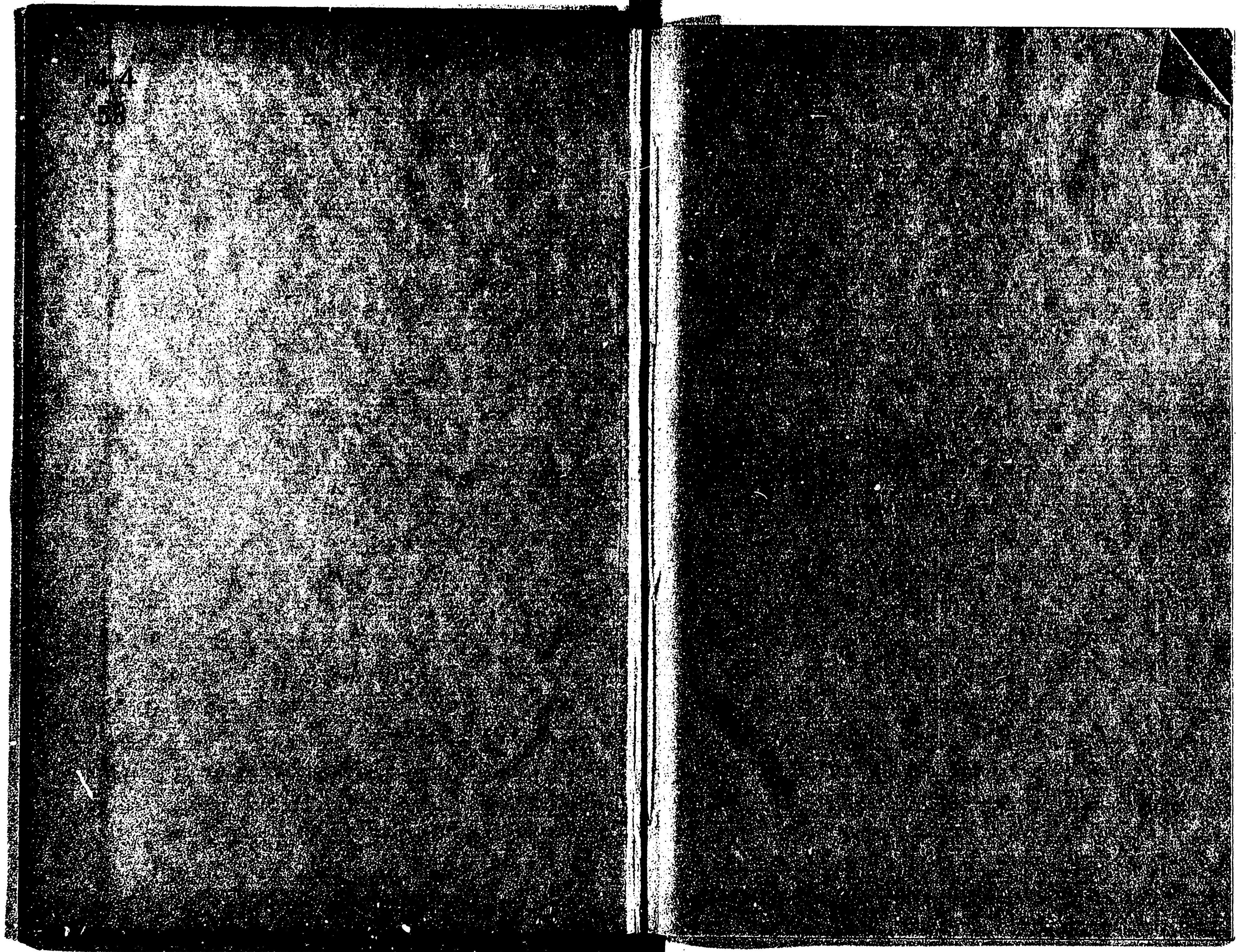
十八年

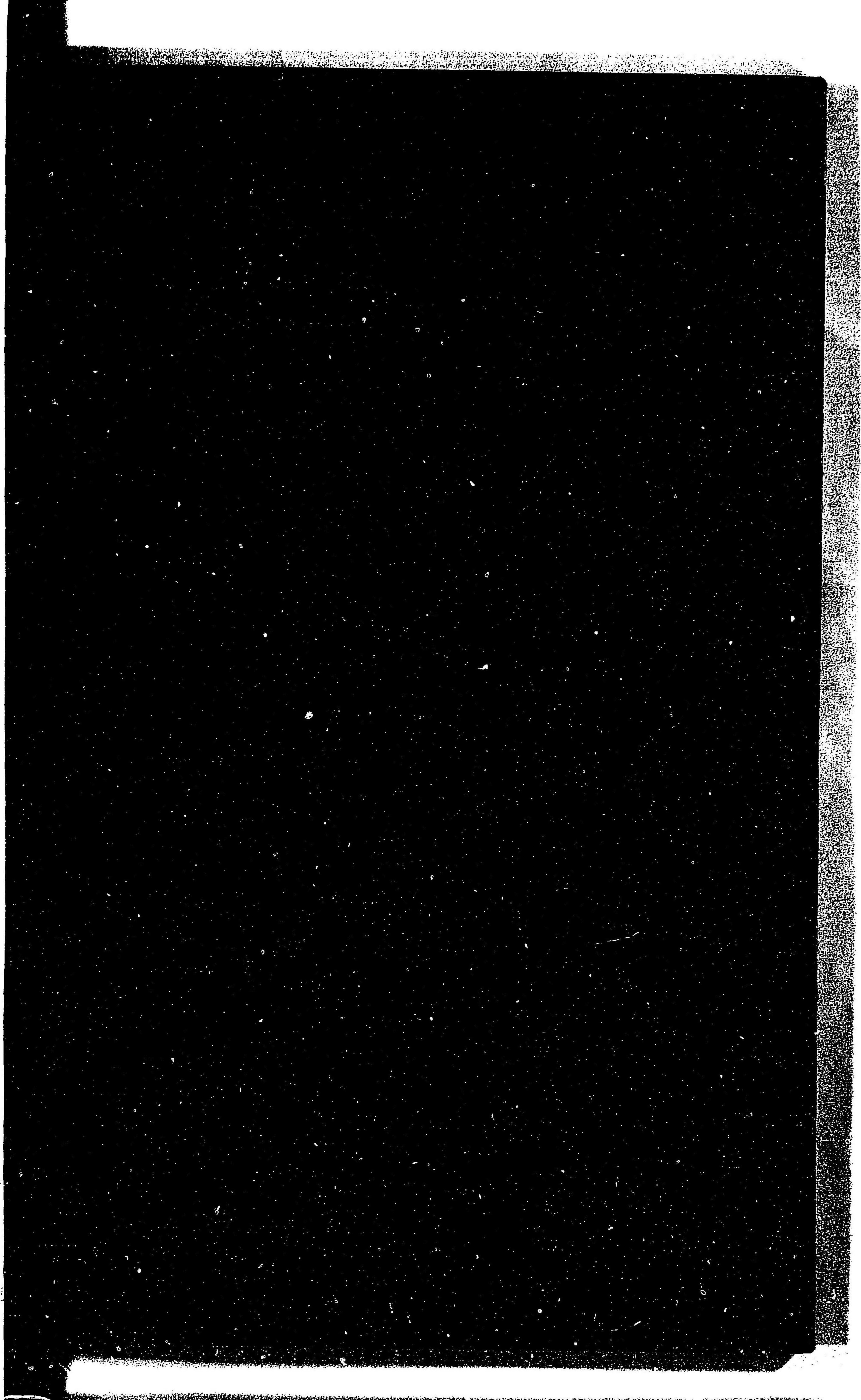
郡	勸業委員	農商務通信委員	郡	勸業委員	農商務通信委員
磐田	四〇	一	鹿	八五四	一
周智	五六五	一	引	三六	一
城東	四五〇	一	濱	三三四	一
佐野	四〇四	一	長	二四	一
榛原	四〇六	一	上	四八三	一
益津	四八一	一	知名	五〇七	一
志太	七九〇	一	田	一六八	一
安倍	五一〇四	一	計	四八四四	一

農商務通信委員ハ悉ク郡吏ノ兼務ニ係ルヲ以テ俸金ノ記スベキモノナシ

四二〇







144
58