

国立国会図書館 怪談富士詣 1巻 208-416

ガラス使用



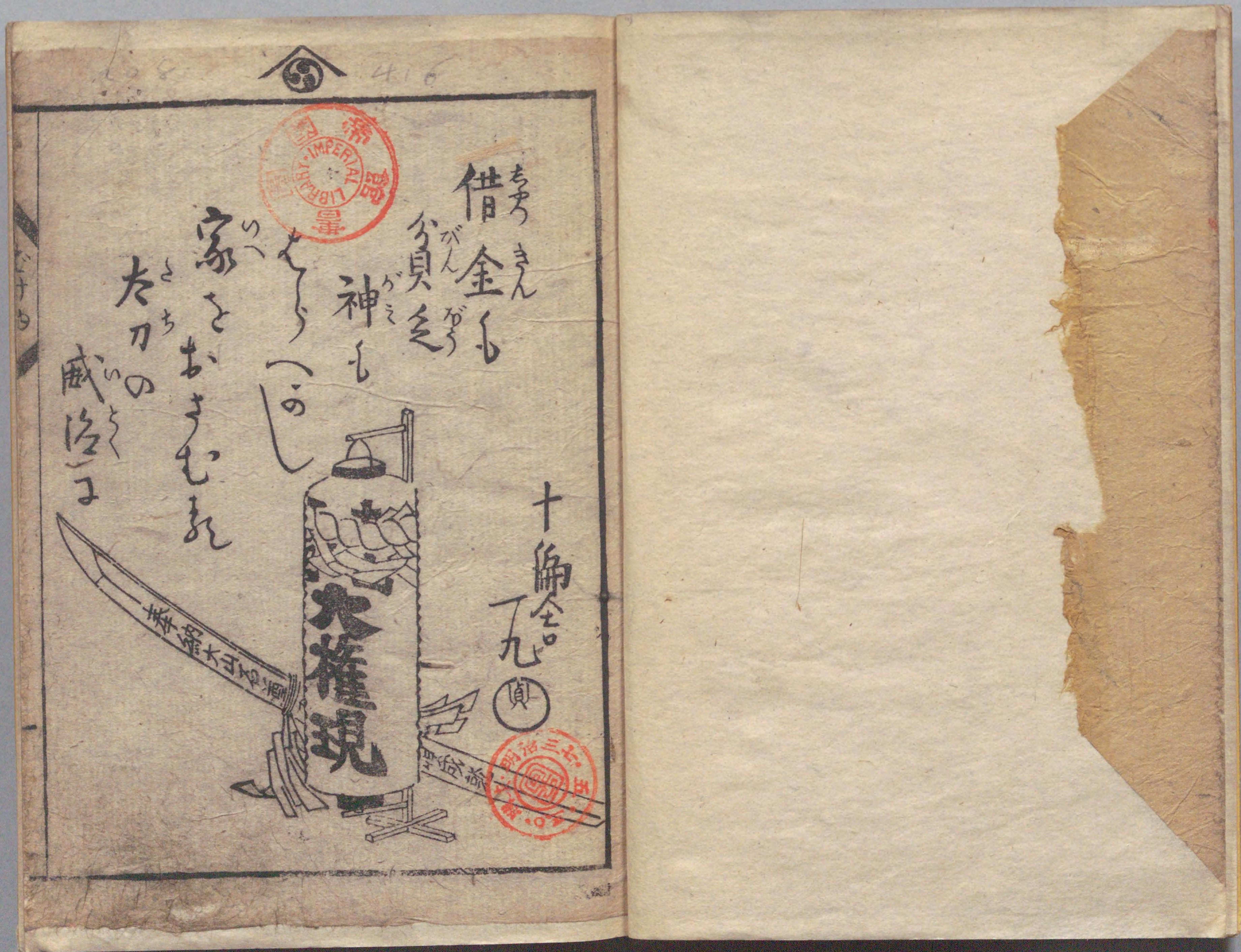
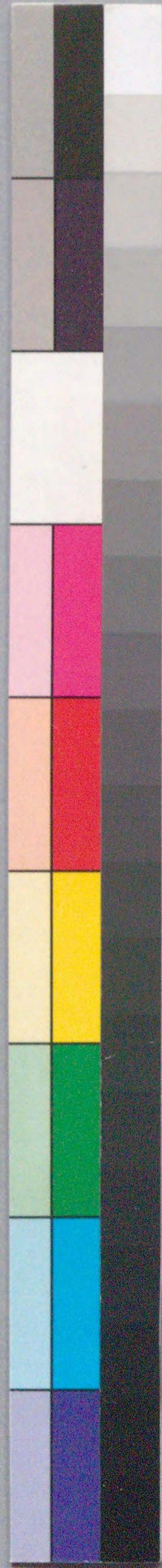
怪談富士詣 一冊

208  
416

怪談富士詣

050





416



借<sup>ちり</sup>金<sup>きん</sup>も

分<sup>ぶん</sup>貝<sup>がい</sup>乞<sup>がう</sup>

神<sup>かみ</sup>も

家<sup>いへ</sup>を<sup>を</sup>お<sup>お</sup>さ<sup>さ</sup>む<sup>む</sup>ま<sup>ま</sup>

太<sup>と</sup>刀<sup>ち</sup>の

威<sup>い</sup>洛<sup>らく</sup>子<sup>こ</sup>

十<sup>じゅう</sup>編<sup>へん</sup>金<sup>きん</sup>

丁<sup>てい</sup>九<sup>く</sup>貞<sup>てい</sup>





















208  
416

28/10/37



永壽堂自作  
十返舎







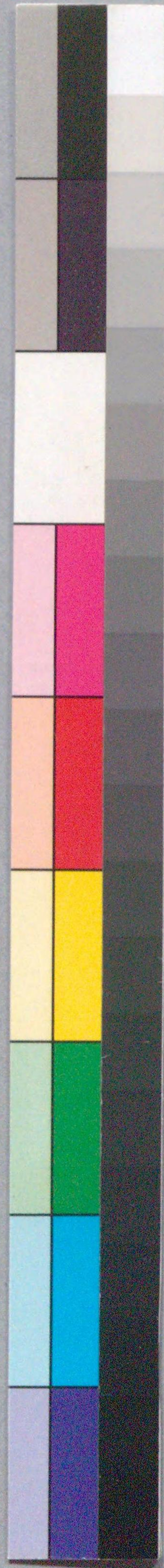
国立国会図書館 怪談富士詣 1巻 208-416

ガラス使用

208  
特印  
416







国立国会図書館 怪談富士詣 1巻 208-416

ガラス使用