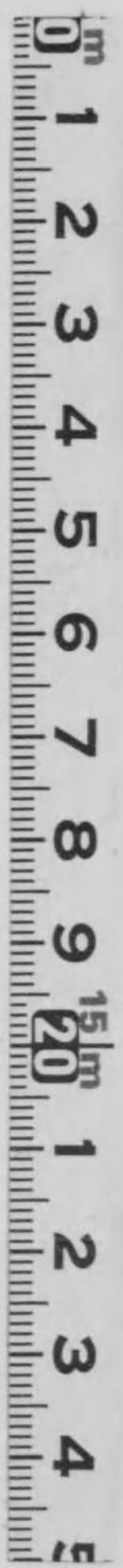


378
35



始

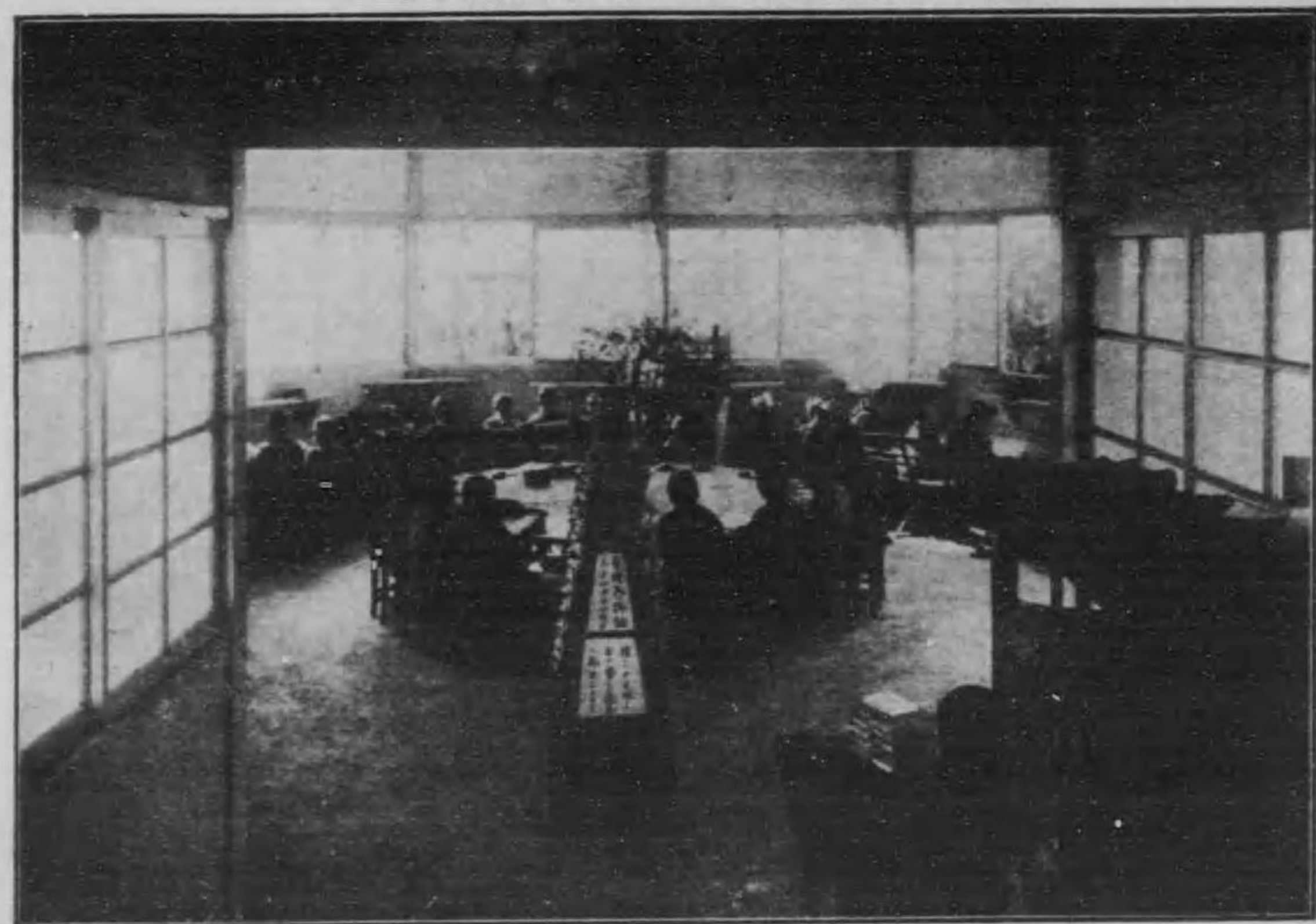


大正四年三月

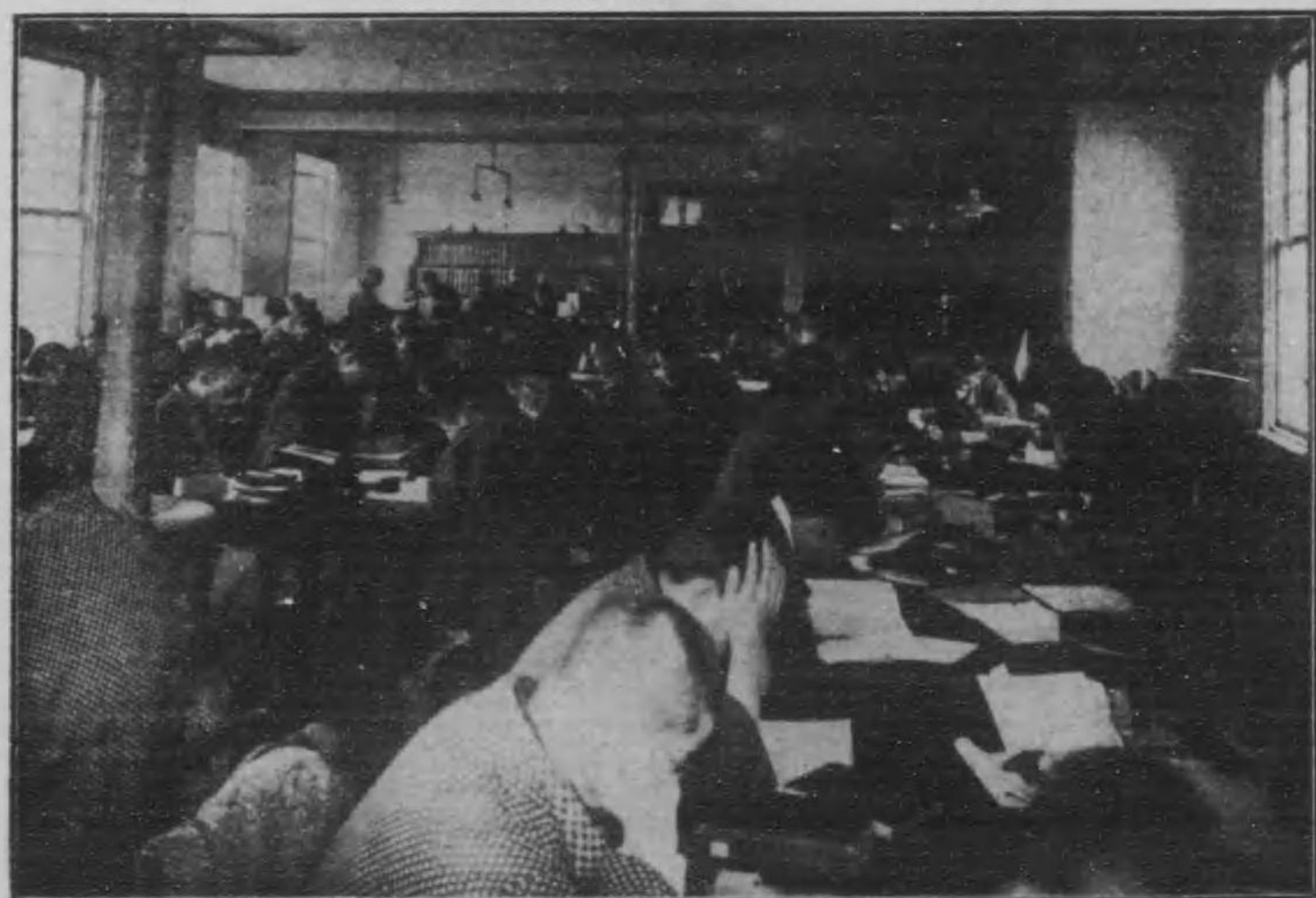
熊本縣立熊本圖書館一覽 (大正三年)

熊本縣立熊本圖書館

室覽閱童兒館書圖本熊立縣本熊



室覽閱通普子男 同



278-35

熊本縣立熊本圖書館報告 第二 (大正三年)

目次

- 一 館則
- 二 圖書携出手續
- 三 巡回書庫取扱手續



沿革
位置及建築
規則

四 經費
五 館員
六 藏書

10
贈
寄
本

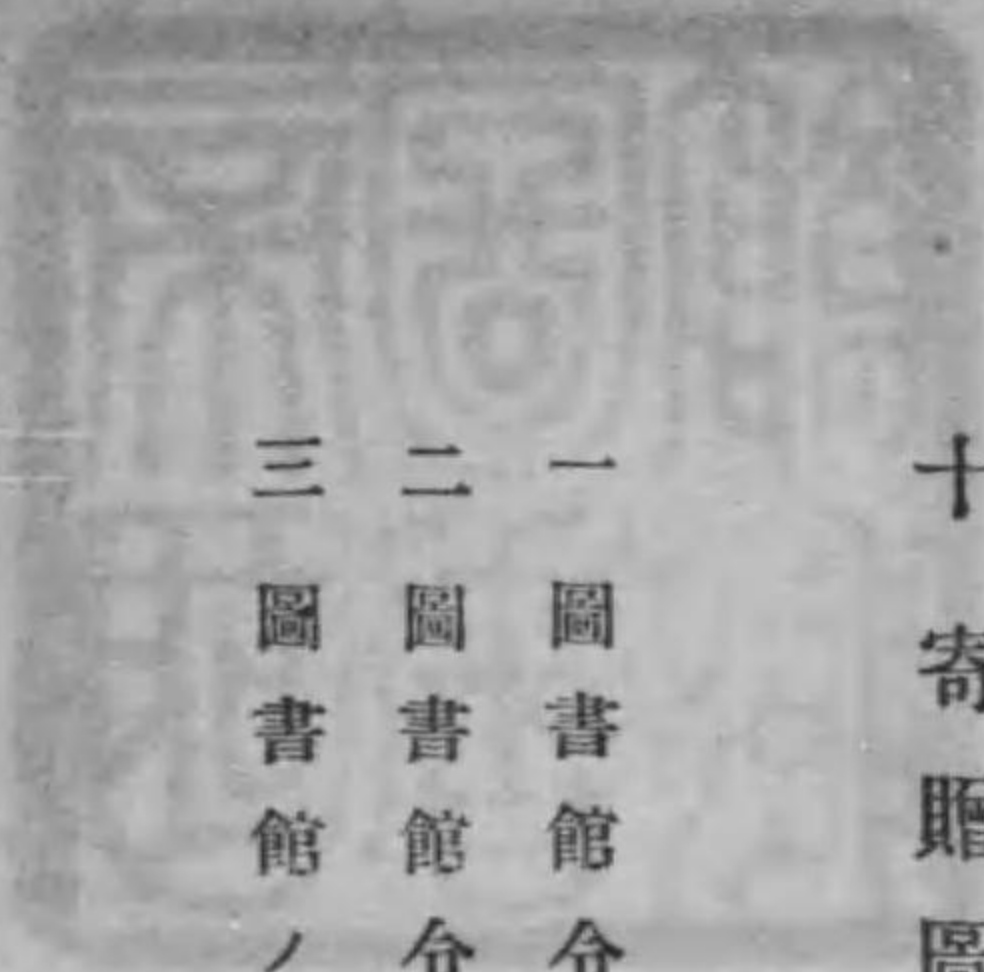
大正
4. 7. 8
寄贈

Vertical stamp impression, likely a library or collection mark.

- 七 閱覽狀況
- 八 巡回書庫
- 九 講演會及懇談會
- 十 寄贈圖書

附 錄

- 一 圖書館令
- 二 圖書館令施行規則
- 三 圖書館ノ施設ニ關スル訓令



第一 沿革

本縣ニ於テ圖書室ノ創設セラレシハ明治廿八年ニアリ即チ同年熊本市南千反畑町觀聚館構内ニ閱覽室及書庫ヲ建テ同館附屬トシ本縣記録係尋常師範學校細川侯爵家元田男爵家ヲ始メ有志十四五名ノ出品ニ新購入ノ書籍ヲ加ヘ廿九年九月廿五日ヲ以テ開室セリ其後年々若干ノ新書ヲ加ヘ組織ノ改新アリ閱覽ノ狀況漸次進運ヲ示シ來リモ四十四年ニ至ルマデハ規模小ニシテ見ルニ足ラサリキ明治四十二年圖書室改築ノ目的ヲ以テ佐々文庫設立發起人總代高岡元真氏ヨリ壹萬圓寄贈ノ出願アリ同年ノ縣會ニ附議シテ之ヲ納シ且ツ縣費貳千七百餘圓ヲ加ヘ圖書室擴張ノ議ヲ決セリ仍テ四十二年七月起工四十四年ニ至リテ竣成シ内部ノ設備モ略整頓シタルヲ以テ五月二十三日開室ス閱覽室ヲ別チテ特別、普通、新聞、婦人、兒童ノ五トス全年七月一日文學士中津親義ニ圖書室事務ヲ囑託シ之レヨリ圖書館トシテノ設備益整頓シ閱覽者頓ニ増加シ成績見ルヘキモノアルニ至レリ次テ同年度ノ縣會ニ於テ次年度ヨリ物産館附屬ヲ改メ獨立ノ縣立圖書館タラシメ之カ經費トシテ金二千四百餘圓ヲ支出スルコトヲ決議ス之ニヨリテ四十五年四月一日熊本縣立熊本圖書館ト改稱シ新規則ヲ實施シ中津



親義ニ館長ヲ囑託ス此後藏書及目錄ノ整理成リ時々講演會ヲ開キテ讀書趣味ノ養成ト社會教育ノ振興ヲ謀ル等一般ノ設備漸ク整ヒシヲ以テ閱覽者モ益増加セリ全年六月開館式ヲ舉行ス

内部ノ整理漸ク成リ閱覽者モ大ニ増加シタレモ來館者以外ニ閱覽ノ便ナキヲ以テ大正二年五月ヨリ館外携出ノ制ヲ實施セシガ大正三年度中ノ利用者ハ一日平均百五名ヲ越ユルニ至レリ然レモ本館未ダ複本ノ備ヘ乏シク充分利用者ノ需用ヲ充ス能ハサリシハ遺憾ナリシモ本年度ハ之レヲ備ヘテ一層ノ好績ヲ見ントス猶廣ク縣下ノ圖書館タランガ爲メ大正三年九月ヨリ巡回書庫ノ事業ヲ開始シ先ツ公立圖書館各縣立學校等二十ヶ所ヘ廻付セシガ需用者次第ニ増加シ來リシニ依リ本年度ハ更ニ二十個ノ書庫ヲ増製シ益々本館ノ効用ヲ普及セシメント計レリ

第一 位置及建築

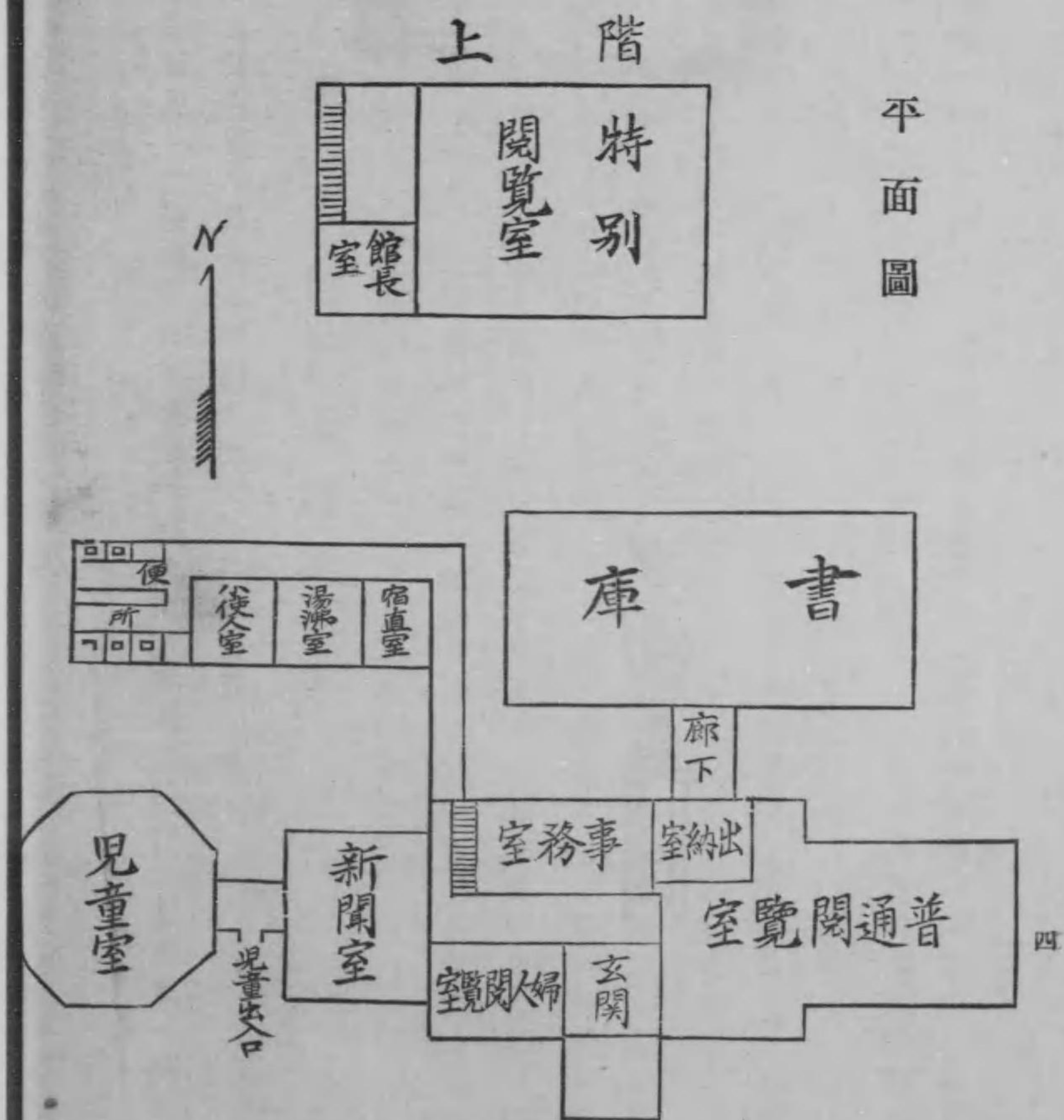
本館ハ市ノ中央南千反畑町ニ在リ物産館郵便局縣廳縣會議場市役所等諸官公衙ニ圍遶セラレ前庭ハ一面ノ芝生ニシテ舊藩ノ碩學秋山玉山高本紫溟ノ碑ヲ立テ四圍清爽ニシテ自ラ靜讀練想ニ好適ノ地ナリ

建築ハ木造洋風ノ二層樓ニシテ總建坪百九十五坪四合一勺其建築費一萬一千百四十六圓四十九錢六厘ヲ費セリ館内ノ設備及其工費左ノ如シ



	上階館本				下階館本						室名	坪數	工費
	小計	其他	館長室	講演會場兼用特別閱覽室	小計	其他	出納室	事務室	新聞閱覽室	婦人閱覽室			
	五五、〇〇	七、七五	六、二五	四一、〇〇	九三、六六	二一、〇五	四、〇〇	六、二五	一六、〇〇	八、〇〇	三五、七〇		
								六、三三、六四					
總計	雜人督排樹ベ窓模書庫及閱覽室立關 費夫役及溜移キ敷物 賃給樹植塗物				家平物建屬附 小便湯小宿兒童書 計所沸使直童庫 其他室室室(移轉)						室名	坪數	工費
	一九五、四一				一〇一、七五	二一、七五	四、〇〇	四、〇〇	四、〇〇	二〇、〇〇	四八、〇〇		
	二、一四、四九			一六二、三四				一、三七、九七			一、二四、八五		

五



四

第三 本館規則

第一章 總則

第一條 本館ハ博ク内外古今ノ圖書ヲ蒐集シ公衆ノ閱覽ニ供スルヲ以テ目的トス
第二條 本館ノ開閉ハ日ノ長短ニ從ヒ之ヲ定メ其都度揭示ス
第三條 本館ノ閉館日ハ左ノ如シ

但シ臨時ノ閉館ハ其都度之ヲ揭示スベシ

一、館内掃除 毎週月曜日

二、歳首 一月一日ヨリ全五日マデ

三、紀元節 二月十一日

四、曝書期 九月十六日ヨリ全三十日マデ

五、天長節 八月三十一日、十月三十一日

六、歳末 十二月廿八日ヨリ同三十一日マデ

第四條 本館ニ功勞アル者及館長ニ於テ必要ト認メタル者ニハ優待券ヲ贈與ス
第五條 優待券ヲ所持セルモノ及館長ノ特許ヲ得タル者ハ特別室ニ於テ閱覽スル

コトヲ得

第六條 年齢十二年未滿ノ者及帶醉者其他館内ノ風紀靜肅ヲ害スルノ虞アリト認
ムル者ハ登館ヲ許サス但シ年齢七年以上十二年未滿ノ者ノ爲メニハ別ニ兒童室
ニ於テ一定ノ圖書ヲ縱覽ニ供ス

第二章 評議員

第七條 本館ノ經營ニ關シ諮問スル爲メ評議員若干名ヲ置ク

第八條 評議員ハ知事之ヲ囑託ス

第九條 評議員會ハ必要ニ應シテ知事之ヲ召集ス

第三章 閱覽心得

第十條 本館ノ圖書ヲ閱覽セントスル者ハ閱覽請求券ニ書名冊數、函號、番號及住所
氏名ヲ記入シ係員ニ差出シテ圖書ヲ借受ケ退館セントスルトキハ其借受タル圖
書ヲ返納スベシ但暫時外出ノ必要ヲ生シタル者ハ其旨ヲ出納所ニ申出テ係員ノ
承認ヲ經ヘシ

第十一條 圖書ハ必ズ所定ノ閱覽室ニ於テ之ヲ閱覽スベシ

第十二條 館内ニ於テハ音讀雜話其他喧噪ニ涉ルコトヲ許サズ
第十三條 閱覽人ニ貸與スル圖書ハ同時ニ三部以内トス

但シ兒童ニハ三冊ヲ定限トス

第十四條 借覽中圖書ヲ紛失汚損又ハ毀棄シタルトキハ本館指定ノ現品若クハ相當ノ代金ヲ以テ之ヲ辨償セシム

前項辨償ノ義務ヲ了セサル者ハ本館ノ圖書ヲ借覽スル事ヲ許サズ

第十五條 閱覽人ニシテ本館ノ規則又ハ揭示ニ違背シ若クハ不都合ノ行爲アリト認ムルトキハ直ニ退館ヲ命シ且ツ登館ノ停止ヲ命スルコトアルベシ

第四章 圖書寄贈

第十六條 圖書ヲ寄贈セントスル者ハ書名員數格價及住所氏名ヲ詳記シテ本館ニ差出シ許諾ヲ得タル上現品ヲ送致スヘシ

第十七條 寄贈ノ圖書ニハ寄贈者氏名寄贈年月ヲ標記シテ永ク其ノ好意ヲ表スルモノトス

第十八條 圖書ノ寄贈ニ要スル運送料等ハ寄贈者ノ負擔タルベシ但シ時宜ニ依リ本

館ニ於テ支辨スルコトアルヘシ

第五章 圖書委託

第十九條 公衆ノ閱覽ニ供スル目的ヲ以テ本館ニ圖書ノ保管ヲ委託セント欲スルモノハ委託願書ニ其ノ目錄員數價格及住所氏名ヲ詳記シテ本館ニ差出シ本館ノ許諾ヲ得タル上現品ヲ送致スヘシ

第二十條 委託圖書ニ對シテハ本館ヨリ受託證ヲ交付スヘシ

第二十一條 委託圖書ハ本館所藏ノ圖書ト同一ノ取扱ヲナスヘシ但シ委託者ニ於テ特ニ指定シタルモノハ館外ニ携出セシメサルモノトス

第二十二條 委託圖書ハ委託者ノ請求ニ依リ隨時返付スヘシ
但シ本文請求ノ際受託證ヲ返納スヘシ

第二十三條 圖書ノ委託及返付ニ要スル運送料ハ委託者ノ負擔タルヘシ時宜ニ依リ本館ニ於テ支辨スルコトアルヘシ

第六章 圖書携出

第二十四條 熊本縣下ニ住スル左記ノ者ハ本館ノ圖書ヲ携出スルコトヲ得

- 一、本館ヨリ贈與シタル優待券ヲ有スルモノ
- 二、直接國稅三圓以上ヲ納ムル成年者ニシテ館長ニ於テ身元確實ト認メタルモノ
- 三、官吏公吏及官公立學校職員
- 四、滿十七年以上ニシテ前各號ノ一ノ資格ヲ有スル保証人ヲ設クル者
- 五、評議員ニ於テ紹介シタル者

館長ニ於テ必要ト認メタル場合ニハ前項ノ資格ニ拘ラズ一時限リ携出ヲ特許スルコトヲ得

第廿五條 本館ノ圖書ヲ携出借覽セムトスル者ハ圖書携出手續ニ依リ特許證ノ附與ヲ請フヘシ但シ本館ヨリ贈與シタル優待券ヲ有スルモノハ此限ニアラス

第廿六條 貴重ノ圖書辭書目錄類ハ携出スルコトヲ許サス其他通常ノ圖書タリトモ本館ノ都合ニ依リ携出ヲ許ササルヲアルベシ

第廿七條 圖書携出ニ關スル手續ハ別ニ之ヲ定ム

第七章 巡回書庫

第廿八條 本館ニ巡回書庫ヲ設ケ公立圖書館又ハ縣立學校ニ廻付シ閱覽ノ便ニ供ス

ルコトアルベシ

縣立學校公立圖書館ニ於テ巡回書庫ノ廻付ヲ受ケントスルトキハ先ツ閱覽ニ關スル細則ヲ添ヘテ廻付ヲ請求シ本館ノ承諾ヲ得タル後所要圖書ノ種類又ハ書名ヲ記シテ本館ニ請求スヘシ

第廿九條 巡回書庫ハ廻付ヲ受ケタル縣立學校長又ハ公立圖書館長之ヲ管理シテ閱覽セシムヘシ而シテ閱覽ノ成績ヲ本館ニ報告スヘシ

第三十條 巡回書庫ノ使用期限ハ公立圖書館ニ在リテハ四箇月以内縣立學校ニ在リテハ一學期間以内トス

第三十一條 縣下ニ設置セル私立圖書館學校又ハ團體ニシテ其ノ管理確實ト認メタルモノニ限リ縣立學校公立圖書館ニ準シ巡回書庫ヲ廻付スルコトアルベシ

第三十二條 巡回書庫ノ廻付ニ要スル費用ハ廻付ヲ受ケタル縣立學校及公立圖書館ノ負擔トス但シ公立圖書館ニ限リ當分ノ内本館ニ於テ支辨スルコトアルベシ

第三十三條 巡回書庫ノ閱覽人ニシテ圖書ヲ紛失汚損又ハ毀棄シタルトキハ當該管理者ハ第十四條ニヨリ之ヲ處分スベシ

第三十四條 巡回書庫取扱手續ハ別ニ之ヲ定ム

圖書携出手續

第一條 本館規則第廿五條ニ依リ特許證ノ附與ヲ受ケントスル者ハ左ノ書式ニヨリ願書ヲ差出スヘシ

特許證 附與願

私儀貴館御規則ヲ遵守可致候ニ付圖書携出特許證御附與相成度
保證人連署此段相願候也

大正 年 月 日

保證人

年 月 日生
年 月 日生

熊本縣立熊本圖書館長

殿

(注意第廿四條第二項及第三項ニ該當スル者ハ保證人ヲ要セス)

第二條 携出圖書ハ一部又ハ二冊以内トス

第三條 圖書携出ノ期間ハ十日以内トス尙ホ引續キ借覽セントスルモノハ一旦返納シテ更ニ借覽ノ手續ヲ爲スヘシ

但シ借覽期中ト雖本館ニ於テ必要アル場合ハ隨時返納セシムルコトアルベシ

第四條 圖書ヲ携出セムトスルトキハ圖書特許携出借覽證書ニ當該事項ヲ記入シ特許証若クハ優待券トトモニ係員ニ差出スヘシ

第五條 特許証ヲ有スルモノ本館規則第廿四條ノ資格ヲ失ヒタルトキハ新ニ保證人ヲ保證人其ノ資格ヲ失ヒタルトキハ本人ニ於テ更ニ保證人ヲ設ケ定式ノ証書ヲ差出スヘシ

第六條 特許證ヲ有スルモノ他ノ地方ニ轉スルカ又ハ其ノ他ノ事故ニヨリ爾來本館ノ圖書借受ヲ要セサルトキハ速ニ特許証ヲ返納スヘシ

第七條 特許証ヲ有スルモノ又ハ其ノ保證人住所ヲ轉シタルトキハ其前後ノ住所ヲ記シ速ニ届出ツベシ

第八條 特許證ヲ遺失シタルモノハ速ニ届出テ更ニ其ノ附與ヲ請フヘシ

第九條 第四條ノ圖書返納ヲ怠リ或ハ第六條ノ手續ヲ怠リタルトキハ爾後其特許

證ヲ無効トシ其事情ニ依リ再ヒ之ヲ附與セサルヘシ

第十條 第七條又ハ第九條ノ手續ヲ怠リタルトキハ爾後其姓名ヲ以テ携出シタル

圖書ニ就テハ本人又ハ保證人其ノ責ニ任スヘキモノトス

第十一條 借受タル圖書ヲ亡失若シクハ汚損シタルモノアルトキハ本館規則第十四

條ニヨリ處分ス若シ本人ニ於テ辨償スルコト能ハサルトキハ保證人ヲシテ其責

ニ任セシム

但シ其ノ事情ニ依リ特許證ヲ無効トシ再ヒ之ヲ附與セサルヘシ

第十二條 本縣立學校ニ於テ教授參考ノ爲圖書ヲ携出セムトスルトキハ當該學校長

ノ申出ニ依リ本規定ノ手續ヲ省略シ卅日以内ヲ限リ特ニ携出セシムルコトヲ得

注意 携出規定第廿六條ニ列舉セル圖書ノ外閱覽室ノ書架ニ出セル圖書ハ携

出ヲ許サズ

巡回書庫取扱手續

第一條 本館ハ巡回書庫ノ發送又ハ交換期日ヲ定メ豫メ廻付ヲ受クベキ縣立學校

公立圖書館ニ通知ス

第二條 縣立學校公立圖書館ニ於テ巡回書庫ノ廻付ヲ受ケムトスルトキハ廻付期

日十五日前ニ本館ニ請求スヘシ

引續キ巡回書庫ノ廻付ヲ受ケムトスル場合ニ於テモ前項ノ手續ヲナスニアラサ

レバ廻付ヲ爲サルベシ

第三條 縣立學校公立圖書館ニ於テ巡回書庫ノ廻付ヲ受ケタルトキハ直ニ領收證

ヲ本館ニ送付スベシ

第四條 巡回書庫ノ廻付ヲ受ケタル縣立學校及公立圖書館ニ於テハ一定ノ閱覽所

ニ於テ閱覽セシムル外適當ナル方法ニ依リ携出シテ閱覽セシムルヲ得

但シ閱覽所ニ於テ閱覽セシムル者ニハ閱覽請求簿ニ圖書ヲ携出セムトスル

者ニハ特許帶出借覽證ニ其ノ住所氏名及所要ノ書名冊數ヲ記入セシムベシ

第五條 縣立學校公立圖書館ニ於テ巡回書庫ノ使用ヲ了リタルトキハ期日ヲ違フ

コトナク閱覽請求簿及特許帶出借覽證ト共ニ本館ニ送付スベク本館ニ於テ之ヲ

受ケタルトキハ直ニ領收證ヲ送付スベシ

第六條 縣立學校ニ於テ臨時必要ノ場合ハ本手續ニ依ラズ圖書携出手續第十二條ニ依リ圖書ノ廻付ヲ請求スルコトヲ得

第四 經費

種目	大正元年度	全二年度	全三年度	全四年度
圖書館費	三、四〇九八六〇	三、六七七五六〇	五、二三三六〇〇〇	六、〇六八〇〇〇
俸給	六九六〇〇〇	八一六〇〇〇	八七六〇〇〇	一、〇〇八〇〇〇
館長給	—	—	—	—
司書給	三六〇〇〇〇	三六〇〇〇〇	三八四〇〇〇	三八四〇〇〇
書記給	三三六〇〇〇	三三六〇〇〇	三六〇〇〇〇	三六〇〇〇〇
雇給	—	一二〇〇〇〇	一三二〇〇〇	二六四〇〇〇
雜給	二八五四五〇	五二五六〇〇	六一九〇〇〇	九一〇〇〇〇
館費	二、三九五四五〇	二、二七八〇〇〇	三、四四三〇〇〇	四、〇九二〇〇〇
圖書費	二、〇〇〇〇〇	一、八〇〇〇〇	二、五〇〇〇〇	三、〇〇〇〇〇
備品費	五九七〇〇〇	四九〇〇〇〇	二六二〇〇〇	三三九〇〇〇

第五 館員

項目	金額	金額	金額	金額
消耗品費	三〇八五〇〇	三七七〇〇〇	四〇〇〇〇〇	五三七〇〇〇
通信費	一九〇〇〇〇	一九〇〇〇〇	一七〇〇〇〇	一五七〇〇〇
雜費	八二四〇〇〇	三三三〇〇〇	一一一〇〇〇	五九〇〇〇〇
修繕費	二五〇〇〇〇	五〇〇〇〇〇	二九〇〇〇〇	五〇〇〇〇〇
國庫納金	六九六〇〇〇	六九六〇〇〇	七〇〇〇〇〇	七〇〇〇〇〇
退職給與金	—	—	—	—

館長 囑託
司書 書記
同 同
出納手

文學士

中津親作 佐々木伸 林尾正 山西哲熊 山田夫 岩本光雄 諏訪本忠 阪本勝治

第六藏書

大正三年十二月末日現在收藏圖書一萬六千九百〇九冊ニシテ之ヲ類別スレハ左表ノ如シ

門別	和漢書	洋書	巡回圖書	合計
第一門 宗 教	二七六	三七	一〇九	四二二
第二門 哲學、教育	一、三一九	八七	四二一	一、八二七
第三門 文學、語學	二、〇九四	四八〇	五六二	三、一三六
第四門 歷史、傳記、地誌	二、六一四	一九三	二三八	三、〇四五
第五門 政治、法律、財政、經濟、統計、兵事	一、五七〇	五六	一六三	一、七八九
第六門 社會、家政	五一〇	八	一三八	六五六
第七門 數學、理學、工學、醫學、藥學	一、〇四六	八六	一八〇	一、三一二
第八門 農業、工業、商業、交通	一、二三九	一〇	一五八	一、四〇七
第九門 美術、諸藝	五五〇	二六	三三	六〇九

第十門 總記及雜書	一、三〇六	八三	九〇	一、四七九
兒童圖書	四八四	一	七四三	一、二二七
合計	一三、〇〇八	一、〇六六	二、八三五	一六、九〇九
雜誌				九五
新聞				四一

右藏書ノ外委託圖書七千三百七十一冊アリ依テ總計貳萬四千二百八十冊アリ

第七閱覽狀況

第一表

自明治二十九年
至大正三年 閱覽人員表

年	閱覽人員	開館日數	一日平均
明治二十九年	七二四	七二	九、八
全三十年	一、六〇九	二七八	五、八

全	三十一	一、三六六	二七五	五、〇
全	三十二	一、七二六	二七九	六、一
全	三十三	六、二〇二	二八一	二二、〇
全	三十四	四、八一四	二〇五	二二、〇
全	三十五	五、〇〇四	二七六	一八、四
全	三十六	六、一八一	二三一	二六、七
全	三十七	八、二一八	二八二	二九、六
全	三十八	七、九八五	二八二	二七、四
全	三十九	九、四七三	二八〇	三三、七
全	四十	一〇、六九五	二七六	三三、七
全	四十一	九、二二三	二七四	三三、〇
全	四十二	九、五六五	二二六	三三、四
全	四十三	九、九五〇	二五七	三八、六

全	四十四	三二、八八五	二四五	一三四、二
大正元	年	五一、一九四	二七七	一八四、八
全	二	八〇、〇六五	二八五	二八〇、九
全	三	一〇七、六一一	二七五	三九一、三

第二表

自明治四十四年
至大正三年 閱覽人員表 (每月一日平均)

一	月	二四	一三四	一四八	三二六
二	月	二五	一一三	一七一	三五七
三	月	二六	一三六	一八九	三八一
四	月	三九	一八四	三〇二	四二七
五	月	二二六	一七一	三二九	四九八
		明治四十四年	大正元年	大正二年	大正三年

第四表

大正三年閱覽人職業別

月	學	生	教	育	家	宗	教	家	軍	人	實	業	家	官	公	吏	其	他
一月	二,五三三	三三三	一五	三五	二	一	一	一	一	一	一	一	一	一	一	一	一	一
二月	二,七四四	三三八	一五	三五	二	一	一	一	一	一	一	一	一	一	一	一	一	一
三月	三,〇四一	三六六	一五	三五	二	一	一	一	一	一	一	一	一	一	一	一	一	一
四月	三,五三三	四一八	一五	三五	二	一	一	一	一	一	一	一	一	一	一	一	一	一
五月	三,八四四	六六六	一五	三五	二	一	一	一	一	一	一	一	一	一	一	一	一	一
六月	一,二九三	一五六	一五	三五	二	一	一	一	一	一	一	一	一	一	一	一	一	一
七月	二,六九七	三七三	一五	三五	二	一	一	一	一	一	一	一	一	一	一	一	一	一
八月	三,〇八六	七〇一	一五	三五	二	一	一	一	一	一	一	一	一	一	一	一	一	一
九月	一,〇六六	二二二	一五	三五	二	一	一	一	一	一	一	一	一	一	一	一	一	一
十月	三,六四六	四三七	一五	三五	二	一	一	一	一	一	一	一	一	一	一	一	一	一
合計	三,四七九	五三八	二〇	六八	二	一	一	一	一	一	一	一	一	一	一	一	一	一

第五表

大正三年閱覽圖書類表別

月	第一門	第二門	第三門	第四門	第五門	第六門	第七門	第八門	第九門	第十門
一月	二二〇	一,四四一	二,九三三	七九七	六八	一三二	一,一四一	二九二	二八五	六三三
二月	二八〇	一,五二一	三,一六八	一,二四七	八三二	一八七	一,五三三	四七四	六四〇	五九九
三月	二四二	一,六四五	四,一六八	一,五四二	七五二	九三五	八六一	四七六	四六〇	六七七
四月	三三二	二,〇三二	四,六三三	一,二八〇	六七七	一四六	一,八〇二	二五四	五五九	一,〇八五
合計	三,四七九	三,九〇一	五,〇五九	一,五三三	六九三	四〇八	五,一六五	七,四四四	二,九四二	一,六五六
百分比	五,一九	七,七	〇,二	一,一	七,九	一,一七	一,九,八	一一,七	一一,九	一,九,八

百分比	五月	六月	七月	八月	九月	十月	十一月	十二月	合計
二、四	三九四	二、三四六	五、〇五三	一、六九五	一、〇七三	一、八二	一、九八八	三〇二	七六八
一、五、一	二、二四六	三、一三二	八七九	三三三	一四八	一、〇四九	一五五	二二二	三〇七
三、五、〇	四九、八九四	四、六四四	一、二六四	八三五	三五三	一、二六四	六二八	四三四	六六八
一〇、九	一五、四六六	一、三五九	一、〇八七	三三四	一、六三三	六三六	六三六	四二五	八四〇
七、二	一〇、二七六	四八〇	四七二	四七二	二二八	六二七	一七六	二〇二	三六六
二、三	三、六三	二四〇	二四〇	二、一六二	二、一六二	六八	一、〇〇六	一、八四四	一、八四四
一、二、四	一七、七五五	一、八三三	一、八三三	四〇七	四〇七	七四	一、二三三	一、二三三	一、二三三
三、四	四、八二九	四〇九	四〇九	五九二	五九二	八六	八六	八六	八六
四、四	六、三六	六、三六	六、三六	九、七七一	九、七七一	九、七七一	九、七七一	九、七七一	九、七七一
六、九	九、七七一	九、七七一	九、七七一	九、七七一	九、七七一	九、七七一	九、七七一	九、七七一	九、七七一

第八 巡回書庫及縣内圖書館

圖書館事業ヲシテ只所在地附近ノ利用ニ止マラシメズシテ廣ク縣下ノ利用ニ供センニハ是非共巡回書庫ノ方法ニ依ラザルベカラズ即チ本館ニ於テハ大正三年九月ヨリ之ガ實施ヲナセリ

巡回書庫ヲ廻付スルニ當リ之ヲ郡市役所或ハ町村役場又ハ縣公立學校ニ廻付シテ以テ讀書ノ普及ヲ圖ルノ法アリ然レモ各縣ノ實績ニ徴スルニ役所及圖書閱覽室ノ設備ナキ學校ニ廻付スルモ其ノ結果良好ナルモ甚ダ少ナシ仍テ本館ニ於テハ公立圖書館及縣立學校ニ限リ先ヅ廻付ヲナシ私立圖書館其他ノ團體ニシテ利用ノ見込充分ナルモノニ限リ前者ニ準ゼントスルノ方針ヲ立テタリ

目下縣内ニ在ル公私立圖書館ニシテ稍設備ノ見ルベキモノアルハ鹿本郡來民町縣立鹿本中學校内ニアル清浦文庫、玉名郡高瀬町玉名郡立圖書館飽託郡古町村立圖書館ニシテ其外數個ノ簡易圖書閱覽所ノ設置ヲ見ルニ至レリ而シテ本館成績ノ見ベキモノアルト本館員各郡ニ出張シテ圖書館事業ノ社會教育上欠クベカラザルヲ獎勵セルノ結果今ヤ縣下到ル處ニ郡立町村立及私立圖書館ノ設立計畫ヲ見ルニ至レリ斯クノ如

キ機運ナルヲ以テ數年ナラズシテ尙縣内ニ於テ數十ヶ所ノ圖書館設立セラレ本館ト之等圖書館トハ巡回文庫其他ノ方法ニヨリテ脈絡ヲ通ジ以テ縣下圖書館事業ノ普及ヲ見ルニ到ルベシ

巡回書庫成績 (自大正三年九月至全十二月)

巡回書庫開始後日尙淺クシテ未タ其取扱不慣ノ爲メ其成績報告ナキモノモアリテ統計ハ實際ヨリ少ナシト雖モ試ミニ今大正三年九月ヨリ全十二月迄テ廻付セシ巡回書庫十四個ノ成績ヲ舉クレバ左ノ如シ

送附先別	宗教	哲學	學文	學語	學記	地誌	經濟	政治	社會	會社	農學	醫學	工業	商業	交通	諸藝	雜記	及書	合計	閱覽人員	
古町尋常小學校																					
附屬圖書館																					
春日尋常小學校	二																				
圖書閱覽所																					
熊本運輸事務所內圖書館	一三																				
人吉簡驛易圖書館	一〇																				
合計	三三	二五	七五	五二	二二	一八	四二	三六	一八	九	五	四	一〇	一一	五	一	二	五	九	八	六

送附先別	宗教	哲學	學文	學語	學記	地誌	經濟	政治	社會	農學	醫學	工業	商業	交通	諸藝	雜記	及書	合計	閱覽人員		
下益城郡高等小學校	二																				
同窓會巡回文庫																					
玉名郡立玉名圖書館	五																				
熊本縣立工業學校																					
熊本縣立玉名中學校																					
熊本縣立天草中學校																					
熊本縣立商業學校	一																				
熊本縣立熊本中學校	三																				
熊本縣立女子師範學校																					
熊本縣立鹿本中學校																					
內清浦文庫	一一																				
熊本縣立中學濟々齋																					
合計	四七	一八	四二	二六	一四	九	一〇	九	七	二	三	二	二	一	五	一	二	五	九	八	六

第九 講演會及懇談會

(イ) 講演會

社會教育ノ普及ト讀書趣味ノ養成ト思想人格ノ教養トヲ圖ル目的ヲ以テ本館樓上ニ於テ開催ス當市ハ各種ノ學校ニ富ムヲ以テ良講師ニ乏シカラズ聽衆モ各方面ヨリ來集シ成績良好ナルニ由リ事情ノ許ス限リ毎月開催ノ方針ナリ其概況左ノ如シ

回数	演題	講師	聽講者數
第一回	支那邦人讀書ニ就テ	上海日報社長代議士 井手三郎氏	一七〇人
第二回	蒸氣機關ノ話	熊本高等工業學校助教授 吉田隆藏氏	七三〇人
第三回	新鬼ヶ島	第五高等學校教授文學士 齊藤愨一氏	一五八人
第四回	ハウプトマンノ作物	第五高等學校教授文學士 長江藤次郎氏	
第五回	カーライルニ就テ	熊本女學校長 福田令壽氏	

回数	演題	講師	聽講者數
第四回	理想讀書ニ就テ	九州學院教授 藤井寅一氏	一九五人
第五回	米價問題ニ就テ	商學士 八木澤誠三郎氏	一二〇人
第六回	法律ト實際トノ調和	熊本辯護士會長 林立夫氏	
第七回	市營問題	神戸高等商業學校教授 津村秀松氏	一八〇人
第八回	文明ト野蠻	廣島高等師範學校教授 澤村文士氏	一九〇人
第九回	育兒法ニ就テ	東京女子大學講師 井上秀子氏	一八〇人
第十回	獨逸帝國ニ就テ	第二師範學校長 武井悌四郎氏	
第十一回	ラジウムニ就テ	玉名中學校教諭 條猪之彦氏	一五〇人

(ロ) 懇談會

(一) 館員ト閱覽者トノ間ニ意見ノ交換ヲ行ハバ相互ニ裨益スルコト尠カラサルベキヲ信シ既ニ大正二年二月本館ノ主催ヲ以テ第一回閱覽者懇談會ヲ開キタリシガ本年一月十七日閱覽者ノ主催ニナル懇談會ヲ本館樓上ニ開キ館員モ之ニ列席セリ來會者百八十餘名先ツ閱覽者總代後藤末士氏ノ開會ノ辭アリテ後中津圖書館

長ハ本館成績ノ有様ニ就テ詳報シ右終テ茶菓ヲ喫ス之ヨリ閱覽者ノ五分間演說
 續出シ館員ノ參考トナルモノ多ク又有益ノ會合ナリキ
 巡回書庫開始以來日尙淺ク其利用及取扱ニ關シ懇談會ヲ開クハ又有益ナルヲ以
 テ大正四年二月十三日市及市附近ノ公立圖書館員各縣立學校ノ圖書主任教師十
 數名ノ來會ヲ求メ本館樓上ニ於テ懇談會ヲ開キ有益ノ意見ヲ交換シタリ

第十 寄贈圖書

本年度中本館ニ圖書及報告雜誌新聞ヲ寄贈セラレタル芳名ヲ例記シテ謝意ヲ表ス

朝鮮總督府	五九	九州鐵道管理局	一	岡山醫學專門學校	一
臺灣總督府	五	福岡縣	一	盛岡高等農林學校	一
遞信省	二	福岡縣	一	熊本高等工業學校	一
大藏省	四	東京府	四	爲替貯金局	三
農商務省	二八	廣島縣	一	熊本稅務監督局	二
文部省	三	奈良縣	四	大阪工業試驗場	一
鐵道院	六	熊本縣	八	東北帝國大學農科大學	一
九州遞信局	一	熊本市役所	六	東京女子高等師範學校	一
北海道廳	三	宮崎縣立圖書館	一	東北帝國大學	三四
熊本縣女子師範學校	一	山口縣立圖書館	一	熊本醫學專門學校	一
東京女子高等師範學校	一	學習院圖書館	一	正岡猶一氏	一
第八高等學校	一	日本圖書協會	一	播磨櫓吉氏	一
第一高等學校	一	丸善株式會社	一二	高木兼寬氏	一
京都高等工藝學校	一	吉田書店	七	安武千代吉氏	三
私立明治專門學校	一	本間光輝氏	一	太田信義氏	八
奈良女子高等師範學校	一	岡濟先生遺著編纂會	一	穗積陳重氏	二
名古屋高等工業學校	一	名古屋商業會議所	一	下田一喜氏	一
廣島高等師範學校	一	內田正氏	一	中原斗一氏	一
木庭市藏氏	三	奈良縣圖書館	二	南葵文庫	三
				佐伯左源次氏	一

茨城縣立圖書館	一	八田兵次郎氏	一	京都府立圖書館	三
精神研究會	一	大阪府立圖書館	三	宮城縣立圖書館	二
長崎次郎書店	六(ロ)	新 人 社	二	大阪結核豫防協會	一
東洋協會	一	日本基督教青年會同盟	一	養鷄ト園藝社	一
鎮西醫報社	一	ローマ字ひろめ會	二	熊本縣教育會	一
東京機械金物合資會社	一	新 聞			
九州日々新聞社	(ハ)	名古屋新聞社		小樽新聞社	
九州新聞社		山陽新聞社		防長新聞社	
筑後新聞社		北海タイムス社		京城日報社	
福岡日々新聞社		青年新聞社		日米週報社	
宮崎毎日新聞社		神戸ヘラルド社		石油時報社	
東京朝日新聞社		長崎日々新聞社		鷺城新聞社	
中外商業新聞社		關門日々新聞社		土陽新聞社	
九州日報社		ジャパンタイムス社		ジャパンヘラルド	

三四

附 錄

一、圖書館令

(三十二年十一月勅令第四二九號、三十九年十月勅令第二七七號及四十二年六月勅令第二七八號ニテ改正追加)

- 第一條 北海道廳府縣郡市町村北海道及沖繩縣ノ區ヲ含ムニ於テハ圖書ヲ蒐集シ公衆ノ閱覽ニ供セムカ爲メ圖書館ヲ設置スルコトヲ得
 - 第二條 明治二十六年勅令第三十三號ノ規定ハ圖書館ニ關シ之ヲ準用ス
 - 第三條 私人ハ本令ノ規定ニ依リ圖書館ヲ設置スルコトヲ得
 - 第四條 圖書館ハ公立學校又ハ私立學校ニ附設スルコトヲ得
 - 第五條 圖書館ノ設置廢止ハ其ノ道府縣立ニ係ルモノハ文部大臣其ノ他ノ公立ニ係ルモノハ地方長官ノ認可ヲ受ケ其ノ私立ニ係ルモノハ地方長官ニ開申スヘシ
- (明治四十三年六月勅令第二七八號ニテ改正)
- 第六條 公立圖書館ニ館長司書及書記ヲ置クコトヲ得(本條以下第六條ノ五マテ明治三十九年十月勅令第二七四號ニテ改正追加)
- 館長及司書ハ奏任文官又ハ判任文官ト同一ノ待遇ヲ受ケ書記ハ判任文官ト同一ノ待遇ヲ受ク

第六條ノ二 奏任文官ト同一ノ待遇ヲ受クル館長及司書ハ左ノ資格ノ一ヲ有スル者ヨリ之ヲ任用ス

- 一 高等文官トナルノ資格ヲ有スル者
- 二 學位ヲ有シ又ハ官立學校ヲ卒業シ學士ノ稱號ヲ有スル者ニシテ一年以上教育又ハ圖書ニ關スル公務ニ従事シ月額四拾圓以上ノ俸給ヲ受クル判任文官以上又ハ判任文官待遇以上ノ職ニ在ル者又ハ在リタル者

- 三 三年以上教育又ハ圖書ニ關スル公務ニ従事シ月額四拾圓以上ノ俸給ヲ受クル判任文官以上又ハ判任文官待遇以上ノ職ニ在ル者又ハ在リタル者

第六條ノ三 判任文官ト同一ノ待遇ヲ受クル館長司書及書記ハ左ノ資格ノ一ヲ有スル者ヨリ之ヲ任用ス

- 一 判任文官トナルノ資格ヲ有スル者
- 二 三年以上教育又ハ圖書ニ關スル公務ニ従事シタル者

第六條ノ四 奏任文官ト同一ノ待遇ヲ受クル館長及司書ノ任免奏薦及宣行ハ高等官官等俸給令第四條及第五條ノ例ニ依リ之ヲ行ヒ判任文官ト同一ノ待遇ヲ受クル

館長司書及書記ノ任免ハ地方長官之ヲ行フ

第六條ノ五 館長又ハ司書ニシテ奏任文官ト同一ノ待遇ヲ受クル者ノ官等配當ハ明治二十五年勅令第三十九號中奏任文官ト同一ノ待遇ヲ受クル中學校教諭ノ例ニ依リ館長司書又ハ書記ニシテ判任文官ト同一ノ待遇ヲ受クル者ノ等級配當ハ同令中學校助教諭ノ例ニ依ル

第七條 公立圖書館ニ於テ圖書閱覽料ヲ徴收スルコト得

附 則

第八條 諸學校通則第三條中及小學校令中書籍館及圖書館ニ關スル規定ハ之ヲ廢止ス

二、圖書館令施行規則(明治四十三年六月文部省令第一八號)

第一條 圖書館令第五條ニ依リ公立圖書館ヲ設置セントスルトキハ管理者ヨリ左ノ事項ヲ具シ道府縣立圖書館ニ在リテハ文部大臣其ノ他ノ公立圖書館ニ在リテハ地方長官ノ認可ヲ受クヘシ

一 名稱

二 位置

三 經費及維持ノ方法

四 敷地建物ノ坪數及圖面

五 開館年月日

六 館則

私立圖書館ニ在リテハ設立者ヨリ前項ノ事項ヲ地方長官ニ開申スヘシ

第二條 名稱位置敷地建物又ハ館則ノ變更ハ道府縣立圖書館ニ在リテハ文部大臣

ニ其ノ他ノ圖書館ニ在リテハ地方長官ニ開申スヘシ

第三條 道府縣立圖書館ノ經費豫算ハ文部大臣ニ其ノ他ノ公立圖書館ノ經費豫算

ハ地方長官ニ每會計年度開始前ニ開申スヘシ

附 則

本令ハ公布ノ日ヨリ之ヲ施行ス

文明治三十九年文部省令第十九號ハ本令施行ノ日ヨリ之ヲ廢止ス

三、圖書館ノ施設ニ關スル訓令(明治四十三年二月二十六日 官報第八〇〇一號抄録)

文部大臣ハ公立私立圖書館ノ施設ニ關シ本月三日左ノ通り各地方長官ニ訓令セリ

曩ニ圖書館令ノ發布セラレシヨリ以來公立私立圖書館ノ設置漸ク多キヲ加フルノ狀アルハ洵ニ喜フヘキ現象ナリトス然レトモ此等圖書館ノ内容ヲ觀察スレハ往々施設未ダ其ノ宜シキヲ得サルモノナキニアラス依テ茲ニ圖書館ノ施設ニ關シ特ニ注意ヲ要スル事項ヲ掲ケ以テ大體ノ標準ヲ示サントス
圖書館ノ施設ハ規模ノ大小ニ應シ取捨斟酌宜シキヲ得サルヘカラス近時各地方ニ於テ設立セラル、通俗圖書館又ハ小學校ニ附設スル圖書館ノ類ハ施設其ノ宜シキハ小學校及家庭ノ教育ヲ裨補スル上ニ於テ其ノ效益尠少ニ非サルヘシ而シテ此ノ類ノ圖書館ニ在リテハ健全有益ノ圖書ヲ選擇スルコト最肝要ナリトス故ニ成ルヘク其ノ施設ヲ簡易ニシ主トシテ力ヲ有益ナル圖書ノ蒐集ニ用ヒシメンコトヲ要ス若シ夫レ相當ノ資力ヲ有シ完全ナル圖書館ヲ設立セントスルモノニ在リテハ地方ノ實況ニ應シテ成ルヘク此ノ標準ニ準據シテ適當ノ施設ヲ爲サシメ以テ充分ノ効果ヲ收メシム期セシムヘシ

圖書館設立ニ關スル注意事項

一、圖書館ハ學術研究ニ資スルト共ニ一般公衆ノ讀書趣味ヲ涵養シ其ノ風尚ヲ高メ其ノ智徳ヲ進ムルノ用ニ供スルモノナレハ圖書館ノ種類目的ニ應シ適當ニシテ有益ナル書籍ヲ選擇蒐集セントコトヲ要ス通俗圖書館ニ在リテハ殊ニ然リトス依テ其ノ蒐集スヘキ書籍ハ勿論其ノ寄贈ニ係ルモノ、如キモ一般公衆殊ニ青年兒童ノ閱覽ニ供スヘキ雜誌類ニ就キテハ十分取捨選擇ニ注意シ最モ健全ニシテ有益ナルモノヲ選ミテ閱覽用ノ書目ヲ調製スヘシ

一、數個ノ圖書館ヲ有スル地方ニ於テハ成ルヘク毎年各圖書館主任者ノ會議ヲ開キ其ノ閱覽ニ供スヘキ圖書ノ種目ニ關シ標準ヲ議定スルヲ可トス

一、圖書館ハ單ニ其ノ地方ニ古來存在セル古書類ヲ收容シ又ハ寄贈ヲ受ケテ之ヲ閱覽セシムルニ止マラス常ニ有益ナル新刊圖書ノ増加ヲ圖リ館内ニ於テ閱覽ニ供スルハ勿論廣ク館外ニ貸出シ稍々規模ノ大ナル圖書館ニ在リテハ或ハ分館ヲ設ケ或ハ巡回文庫ノ制ヲ立ツル等成ルヘク地方一般ニ書籍ノ供給ヲ圖ラントコトヲ要ス

一、圖書館ハ一般公衆ノ智識ヲ進メ修養ニ資スヘキハ勿論ナリト雖特ニ學校及家庭ト相待チテ教育ノ効果ヲ收ムルコトニ務メ或ハ學校ト聯絡シテ教員ノ學科教授上ニ於ケル參考ニ供シ或ハ家庭ニ對シテ其ノ子弟ノ閱讀スヘキ健全ナル良書ノ標準ヲ示シ以テ子弟ヲシテ幼時ヨリ陋劣ナル書籍ヲ手ニセザルノ習慣ヲ養成セシムヘシ

一、圖書館ハ土地ノ情况及讀者ノ種類ニ應シ適切ナル圖書ノ選擇ヲ爲サ、ルヘカラス例ヘハ工業地ニハ工業ニ商業地ニハ商業ニ農業地ニハ農業ニ關シ各必要ナル圖書ヲ供給スルカ如シ又其ノ所在地方ニ關スル圖書記錄類並其ノ地方人士ノ著述ヲ蒐集スルヲ最肝要ナリトス

一、圖書館ヲ建設セントスルニ方リテ府縣廳所在地其他稍々大ナル市街地ニアリテハ其ノ敷地ハ主トシテ交通風致衛生ノ諸方面ヨリ觀察シテ最モ適當ナル場所ヲ選ヒ其ノ建築ハ閱覽管理衛生上ノ便ヲ圖リ力メテ外觀ノ虛飾ヲ去リ質素堅牢ヲ旨トスヘシ而シテ土地ノ情況ニ依リ圖書館ノ敷地ヲ交通ノ便ナル所ニ求メ難キハ分館又ハ巡回文庫ノ例ニ依リ其ノ缺點ヲ補足スルヲ可トス

一、圖書館ノ設備ハ概テ左ノ各號ニ依ルヘシ但シ簡易ナル圖書館並小學校等ニ附設スルモノハ此ノ例ニ依ルコトヲ要セス

一、圖書館ハ閱覽室、書庫及事務室ヲ區分スルヲ可トス其ノ他地方ノ必要ト經費ノ多少トニ應シ成ルヘク兒童室、婦人室、特別閱覽室、休憩室、製本室、使丁室等ヲ設クルヲ便トス

二、閱覽室ノ構造ハ主トシテ通風及採光ニ注意スベク書庫ハ成ルヘク煉瓦造又ハ土藏造トシ廊下ヲ以テ閱覽室ニ接續セシメ點燈其ノ他必要止ムコトヲ得サル場合ノ外火氣ヲ其ノ内ニ入レサルヲ可トス書庫ノ天井ト床トノ距離ハ九尺乃至十尺トシ書函ト側壁トノ間隔及書函ト書函トノ間隔ハ其ニ約二尺五寸トシテ之ヲ通路ニ充ツルヲ可トス

三、器具ハ閱覽室用卓子、椅子、圖書出納臺、牌子目錄函、辭書臺、貸出目錄函ノ類ニシテ實際ノ必要ニ應シ成ルヘク之ヲ具備スルヲ可トス

四、帳簿目錄類ハ事務用トシテ圖書原簿、函架目錄、事務用牌子目錄、貸出牌子目錄等ニシテ閱覽用トシテ件名目錄、洋書著者名目錄、同分類和漢書書名目錄、同

分類等ニシテ實際ノ必要ニ應シ成ヘク之ヲ具備スルヲ可トス而シテ目錄類ハ原簿、函架目錄ノ類ヲ除クノ外成ヘク一般ニ牌式ニ依リ帳簿記入式ニ依ラサルヲ便トス

終