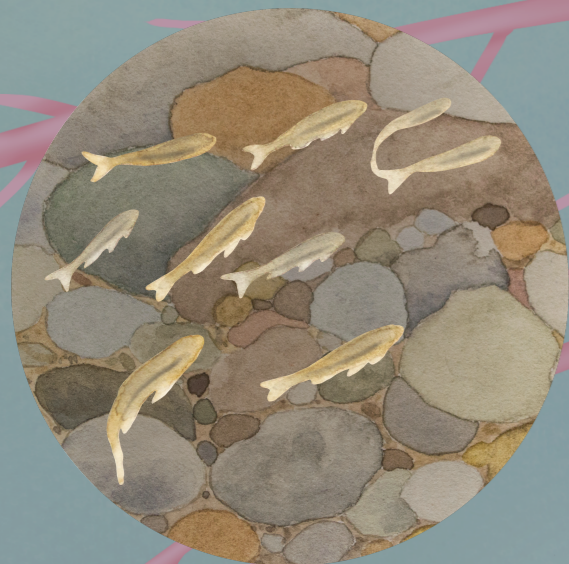


Piscardo

Phoxinus bigerri (Kottelat, 2007)

Pez de pequeño tamaño, omnívoro y de coloración variable. Es endémico del suroeste de Francia y la Península Ibérica, siendo abundante en la cordillera cantábrica. Llegan a vivir hasta los 14 años.

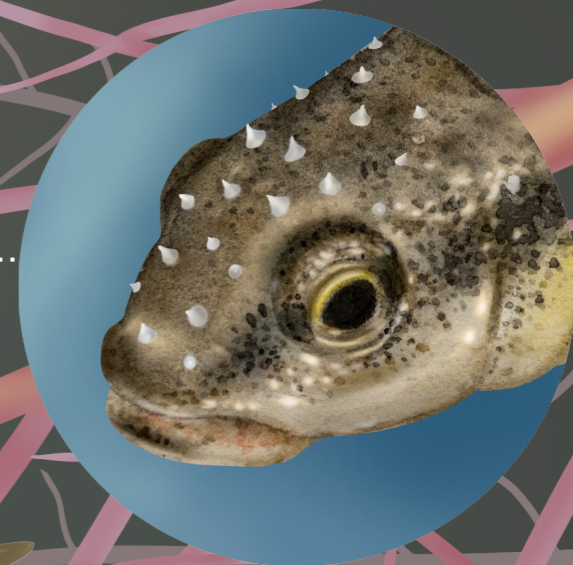


Habitan en el norte de España, en zonas someras de tramos medios y altos de ríos de baja velocidad de corriente.



♂

Los machos presentan tonos rojizos en la zona ventral y en la inserción de las aletas durante la freza.



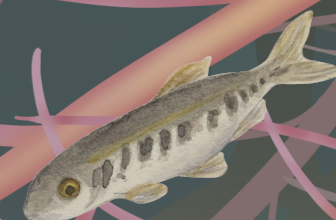
Desarrollan tubérculos nupciales blancos en la cabeza durante la época de reproducción.



♀

Las hembras suelen alcanzar tallas mayores que los machos.

2 cm



Son gregarios y prefieren las zonas con mucho refugio, como el que ofrecen las raíces de aliso o las piedras del sustrato.