

文露叢

負

宝永七年

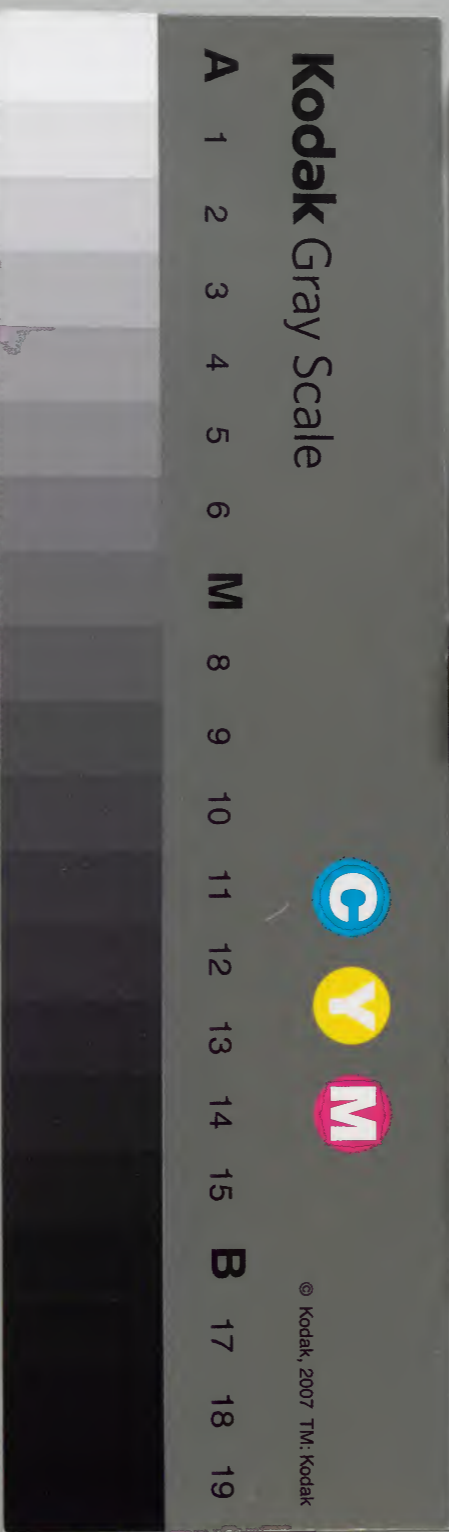
七

内閣文庫			
一五〇函	架	三三四一冊	和
二〇架	架	一冊	類

193

内閣文庫	
番號	和 33141
冊數	10 (7)
函號	150 165

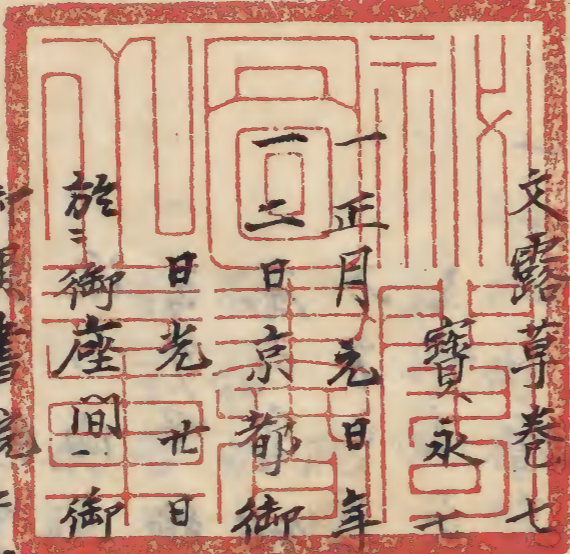
第...



文露草卷七

寶永七年

庚寅



一正月九日 始御式如例

二日 京都御使 織田能登守代 呂川豊前守

三日 日光廿日 御名代 牧野駿河守代 稻葉丹後守

於御座間御礼 犬久保木工入 牧野大夢

御書院 於太刀馬代 酒井勘解由

稻葉内匠次 戸田大炊頭

一八日上野御名代 本多伯耆守

一九日同新 井上河内守

一十日四時前上野御三佛殿 御参詣 八時 還御

一十一日御具足御祝如例

一万石御加増 松平出羽守 越知

御目付 御使番ヨリ 石谷七之助

御徒 又渡辺外記 永井備前 大久保甚右衛門

御徒 又 叔浦出雲守組ヨリ 同官 敦貞

御連歌 市代とりて 町多々ん 松の子 此去 昌徳

長宗 子民の任 浪底 御 昌純

おと 繩や 泊糸 長平 日く 昌純

浪の 波うひ 日西 晴く 昌純

多々や 編糸の 糸此 止る 昌純

席の 名 細く 糸の 西 昌純

入方の 月吹 送る 乃 洋う 昌純

とや こそ 詠 詠 昌純

一十四日 増上寺 御名代 秋元 但馬守 清親

婚礼 御礼 時 版十 宛 持 婚礼 松平 澄路守

妹 婚礼 松平 右衛門 督 昌純

疱瘡 麻疹 昌純

右相 煩 候者 三番 湯掛り 昌純

勤 不 苦い 者 病人 八 仍 水 昌純

水 痘 昌純

右相 煩 候者 一番 湯掛り 昌純

お 勤 不 苦い 者 病人 八 仍 水 昌純

疱瘡 麻疹 水痘 相 煩 候者 昌純

湯掛り 昌純

右表 向 此 通 昌純

寅 正月 昌純

一十五日 芝口 御多門 御普請 奉行 曲 測 信 濃 守

一 嶋田十兵衛

一 十八日屋布御用、付被召上 中根大隅守

一 米倉采女長田馬場屋布被下

一 廿一日吹上代官所御普請御手傳被仰付

一 松平大和守 稻葉丹後守

一 廿四日四ツ時増上寺三御佛殿 御参詣八ツ時

一 還御 日光歸於御座間御礼 牧野駿河守

一 廿五日願ノ通御役御免 御小姓及内藤丹後守

一 御留守居番 遠山権左衛門

一 廿六日城地入替於御前被仰付

一 勢別龜山、松平和泉守 志別鳥羽、板倉新十郎

一 御役替御小姓組番及内奥御小姓跡 朽木土佐守

一 御留守居番 遠山権左衛門 跡 平田伊右衛門

一 新地奉行五人屋布改相止、付御役御免

一 酒井組 大井庄十郎 大正組 金田惣八郎

一 酒井組 井上集人 大正組 倉橋三左衛門

一 廿八日大坂御目付御暇 松山安芸守

一 廿五日牧苑 戸川内藏助 倉橋内面

一 松平庄五郎領分御目付御暇 阿部四郎兵衛

一 令三收苑 鳥居權之介 柳生備前守 日帶刀

一 来月劔術可有 上覧音

一 廿九日長崎奉行五百石加増 久松忠次郎

一 永井讚岐守跡 御目付ヨリ 深津南房兵衛

一 二九御留守居 御廣布番及ヨリ

日光准后、當月御祈禱料銀百枚時服五、上使、前
 田庄兵部、以予被遣、
 一 三月一日如例天台宗年及御礼
 御太刀目錄三束一卷 日光准后
 一二日願通松平主討及養子同木工之令將織之令
 被仰付
 一 三日 淨光院殿御法夏上野御名代 大久保加賀守
 一 五日 日御中日御名代 本多伯耆守
 日光准后 上使以加茂越中守御務重被遣
 於御座間御目見 井上民部
 一 九日 淨光院殿御佛殿已刻御成未刻還御
 一 十日 御法事相海、付惣出仕
 一 十一日 如例己ノ日被献上

月次講尺 林七三郎

御法事相海御三家ヨリ御者一種宛献上
 芝口御門御普請御手傳被仰付
 松平忠驥守 奉書田村下總守 日 佐竹三波守
 屋存被召上代地番町、之賜之 本多伊子守
 先年被召上深川屋布代地番町、之賜之 酒井信濃守
 御役屋布被召上代地新橋町屋、之渡、 戸田十郎右衛門
 屋存被召上代地番町戸田十郎右衛門 役屋布賜之
 引料銀百枚 松平阿波守
 引料金百兩 松平主計次組 松平甚九郎
 淺草書替役菅沼助右衛門跡 御勘定 糸原勘兵衛
 一 十二日 京都御暇 時服十五枚 織田能登守
 願ノ通海役御免 御持及 松平半左衛門

御先手 中山権左衛門

龜山引渡 御使井戸三十郎 前守組備德永八左衛門

鳥羽引渡 御使荒川内記 川勝組能市呂左太夫

日光御宮別當 大樂院後任遊城院

淨光院殿 御法堂御用相渡御褒美

金二枚時服二完 諸方石川傳太郎 西山源藏

金一枚時服二完 御右首發又右衛門 服部八郎右衛門

金二枚 御代 叔山久助 金一枚 油孝小見山長右衛門

一十四日 増上寺御名代 井上河内守

一十五日 日月番加番御免 土屋相摸守

御持双 松手半左衛門 跡御先手ヨリ 赤松左衛門

御先手 赤松左衛門 跡寄合ヨリ 久保田勘右衛門

日 中山権左衛門 跡寄合ヨリ 神田弥右衛門

半年代 初夕御暇 御腰物 雲次代 松平右京太夫

日御暇 御腰物代 三百五十貫 阿部彦驍守

相国寅下 御礼金馬代 近永相国 今大路治尸大捕

参府 蠟燭二箱 銀馬代 駿府御城代 青山信濃守

御代替 御礼 紅糸二十把 長崎 高木作右衛門

羊始御礼 黒口 二十卷 白十卷 紅十卷 同手寄後 惣左衛門

参府 白皮十枚 紫皮十枚 上林峯順

参向 公家 殿御馳走人

勅使 高野前大納言 浅野土佐守

仙洞使 友谷前中納言 木下右衛門太夫

近衛相国殿 松平周防守

鷹司前園白殿 牧野讚岐守

九条左大臣殿 水野隼人正

右栖川殿

伏見殿是延引

二条大納言殿

聖護院殿

手代

小笠原駿河守

願ノ通隱居

連歌師御暇

同銘山

同祝美賜之淺草日輪寺

同錄倉小別當神明西東刑尸為森山田宮内

一十八日日光准后於西湖間御饗忘真ノ御通御能有

一十九日於奥柳生備前守

金太出雲守

收野駿河守

堀丹後守

知恩院宮 伊達左京亮

昭坂港路守

茨和泉守

家督

同昌純

同下野守

同昌繁

同銘北

同銘南

同銘東

時服立

願ノ通御役御免

一廿一日跡日被仰付

依願御役御免富士見御宝藏番及今福刑尸左屯門

右跡役御納戸元方組及日リ入戸野十郎左屯門

一廿二日羊暮ノ御内書出

此列相別川節見分ノ被遣御暇

金二牧御代官町野惣右衛門

病氣ニ付中奥御免

儒者ニ被召出束髮御切米二百表被仰付

一廿五日於奥御能見物被仰付

收野大夢

土屋左京亮

小笠原山城守

本多遠江守

大久保大藏女補

井上民

依願御步行組及御免栗山源七郎組

破田傳兵衛

右跡役

日組 羽田安兵衛

一廿六日相別川筋破後御手傳

堀田伊豆守

諏訪安藝守

安部栞津守

知行所仕置思布_二付御役被_三召放遠慮知行高子_二

百石被_三召上御藏前八百依賜_二之

大草目相馬小次郎

一廿七日大御番組_二阿山半太走

川勝伊左衛門

一廿八日上野長昌院殿御佛殿

御參詣御供爨斗目

依_二月次御礼_三之

一廿九日増上寺方丈傳通院其外出家登城於_三御奥_二街

能有之

願_二通本庄屋布被_三召上_二替地追_三可被_二下由

戸沢上総介

米倉丹後守

松前伊豆守

酒井因幡守

坪内能登守

水野權十郎

北条安房守

秋元忠右衛門

牧野傳藏

倉橋内通

栗山源七郎

西尾久四郎

本間六郎左衛門

竹田丹波守

田村五右衛門

右願_二通屋布増坪御引替_三並相對替被_二仰付

一晦日御役替

大番友

戸田土佐守

酒井下総守

御書院番友

御下姓

稻葉紀伊守

御小姓組番友

御下姓

石川備中守

縁組阿部甚驍守

養女_二江_三同姓_二遠

間部下総守

病氣御免

大番友

戸田土佐守

豆別御代官

小長谷勘左衛門

同跡役 北条右近大夫 大番組ヨリ 小林又左衛門

御暇 銀五百枚 御刀七柄 重代 御馬 松平丹後守

右御暇 上使秋元但馬守 御刀 御馬 於御前賜之

一三月一日 紅葉山別當淺草寺住職 御禮

三束三卷 傳法院推僧正

家督御禮 金廿枚 綿二百把 戸沢下野守 改上終今

日家老御禮 銀馬代馬場立郎右衛門

戸沢治戸右衛門 金廿枚 御服三羽 織御使番八人

金二十枚 時服二羽 織宛 御番衆十六人

阿蘭陀 カヒ夕之 御禮如例

初于御禮 扇子 儒者 深見新右衛門

叙術鑑 上覧 山本加兵衛 日益兵衛

小野次郎右衛門 同助九郎

一二日 御名代 日光 可被遣由 井伊掃部次

日光准后ヨリ 為上巳 御祝儀二種 一荷被差上

一四日 御暇 時服三十 阿蘭陀 カヒ夕之

銀五枚 日通詞 名村八左衛門

麻布下屋布 割残地賜之 池田丹波守

一七日 伊勢御名代 歸於真御目見 長沢左波守

一十一日 御暇 紅葉山 四時 御社参郎 刻還御

日光 御暇 御馬賜之 井伊掃部次

参府 上使小笠原佐渡守 尾張中納言殿

一十二日 昨日 御社参為御祝儀 三家ヨリ 一荷二種

宛被差上 松平加賀守ヨリ

深川屋布為替地 搦田本多中務中屋布賜之

松平敬後守

御社参二白惣出仕

一十三日参府御礼三銀十五百牧時服尾張中納言殿

尾張殿御礼三付於御座間御對顔

水戸中納言殿 紀伊中納言殿 松平出雲守

尾張殿家来時服四銀馬代渡辺甚驒守

銀馬代時服三宛 鈴木伊子守 奥田主馬

津田兵部

銀馬代 楮野口治太夫 成瀬藤太夫

乞利治了左衛門 同官造酒之丞 山本傳藏

中根新六 小笠原半平

二条在番御暇 土屋山城守 酒井下總守

御序次守御目見可被仰付旨 松平丹後 西益田玄悦 守醫師

覚

一 山王招津 御社系尚日忌後再禱之者 御目見

張初以我指和手以 亦及退出 還御以後

御目通へ 可及初

一 同祭礼 三鏡之在膳之志 三鏡前へ 亦和子及

區初

一 同御名代被 仰付之志 御名代之者尚日之物

被精を 御名代之可及知

一 同御名代被 仰付之尚日之物忌後 再禱之志所

同無へ 亦和退出 亦及 御名代 御所初

御目無へ 可及初

一 同御名代 御所系之志 右日系 以之

亥三月

御勘定及萩原源左衛門 御勘定 兼佐清水支

日 朝倉半九郎

一十八日大坂加番被仰付 松平山城守

西尾隱岐守 以奉書内藤主殿及日 堀長門守

九条殿二条殿御到着 上使

大久保加賀守 品川豊前守

一十九日有栖川殿鷹司殿當着 上使

井上河内守 織田能登守

願ノ通 鈴木小七郎屋布入替 竹田丹波守

一廿一日四ツ時始テ山王ノ御社參 四ツ半時還御

日光帰於御座間御目見 井伊掃部次

一廿二日五ツ時濱御殿ノ渡御六ツ過 還御御臺所

二毛入御 御先番 布施出雲守 山岡七右衛門

一廿三日知恩院御門跡御到着 付

上使 秋元但馬守 織田能登守

跡目大勢被仰付

願ノ通 御没御免 御先手 高橋弥一郎

西丸御切手番及 窪田弥三兵衛

奥醫作被仰付 西牟田玄悦

一廿四日本願寺門跡到着 上使京極大膳大夫

一廿五日公家衆 御對顔御後式如例

以上使御樽者被遣 勅使 院使 大沢遠江守

九条殿二条殿中条山城守有栖川殿 大沢出雲守

鷹司殿 知恩院宮ノ富山下總守

御馳走御能被仰付 上使被遣 廿六日

勅使 院使 横瀬駿河守 九条殿二条殿 前田隱岐守

有栖川殿 前田伊豆守 舊司殿 知恩院 宮長 沢寺
 西本願寺 大友因幡守 尾張殿 三浦肥後守
 水戸殿 土井豊前守 紀伊殿 沼井因幡守
 帝鑑 向三才御普代 安御能見物 可仕由被仰渡
 朝鮮人 奉朝時節 何時服 二羽織 宗儲 使者 被差上
 一廿七日 四少時 根津 御社 參九少時 過 還御
 御社 參御代 替初三 付御三家 使者 被差上
 一廿八日 家督御礼 時服 五金馬代 尾張殿 竹腰民
 權僧 正御礼 三束二卷 京智積院
 院宣 御礼 一束一卷 谷中 感志寺 五佛院
 入院 御礼 一束一卷 作別 国分寺
 組及被仰付 御礼 一束一卷 高野行人 方 西門院
 實父 中院 内府 病氣 大切 付 依願 御暇

時服六銀五十枚

野宮宰相

一晦日 勅答并御暇

銀三百枚 綿百把 庭田前大納言 高野前大納言
 銀二百枚 時服六 菱谷前中納言
 銀百枚 時服十 德大寺大納言 廣幡前大納言
 姉小路前大納言
 銀五十枚 時服十 吉田井中納言
 日野西前中納言
 銀五十枚 時服六 吉田二位 樋口三位
 倉橋三位 万里小路左衛門
 銀廿枚 時服六 高过女納言 清原寺安
 唯波侍從 舟橋式部女補
 銀十枚 時服二宛 迫部 攝政殿 使者 近後 刑部大補

日相國殿使者同人

二茶殿使者大木内通介

田滿院中西木工之介

庭田家来多田彈正

高野家来渡辺伊織

銀十收宛 德大寺家来

廣幡殿 赤若校守

御冠師 木村筑後守

御末廣仰岡村治路守

滯浴御暇白銀五百收綿五百把宛以

九条殿、小笠原佐渡守 二茶大綱言殿、日比

有插川殿、土屋相模守 鷹司殿、大川保加賀守

御暇銀三百收綿二百把 本願寺 井上河内守

一茶殿使者大綱 難波田大藏丞

青蓮院使者鳥居小路民才

日 水嶋右近

日 津田主税

物加波宮内女侍

樂人惣代山井但馬守

御馬帽子師 松木美作守

從尾張殿 土產御腰物掛一 御砂物鉢蓋元被差上

一四月一日御先手 高林弥一守組 大井庄十郎

相州川筋御手付相渡御礼時服拜領

時服三十 藤堂和泉守 時服十 松平豊後守

宇治御暇金二收時服三 柴田三五和門

金二十兩 野村休盛

細川越中守老母死去三付 上使音山播六守

知恩院御門跡登城於奥御能有定

一二日於濱御殿 九条殿有插川殿鷹司殿二茶殿御越

御餐忘

明四日於奥御能拜見被仰付 松平若校守

松平左京太夫 松平出雲守 松平右近将監

松平玄蕃次 松平日向守 松平大膳太夫

日特見被仰付 松平讚岐守 井伊掃部次

御三家、王以、上使被仰遣

三別大樹寺任職 岩付 淨國寺

日信光明寺任職 傳通院伴友玄郭

岩付淨國寺任職 增上寺 蔭見起

富田大中寺任職 橋場 松泉寺

藤堂和泉守家来十三人 松平豊後守家来六人 御褒

美賜之 明後五日 蓬鳥井中 綱言 唯波侍從 踏鞠 上覽、付

見物可百由 以上使被仰遣 尾張殿 川勝能登守

水戸殿、河部遠江守 紀伊殿、土井豊前守

二奈大綱言殿、以上使 大沢遠江守 御冠 柵御看一

柵被遣

一四日於奥御能有之御三家、於西湖間街餐忘御冠

柵一宛被進 松平若狭守、御料理被下 八丈嶋 二十

反外六人、八十反宛賜之 讚岐守 掃部 及御料理賜

從御三家、持重御看被差上

伊勢御名代 時服二牧 前田隱岐守 代前田伊豆守

日光十七日 御名代 大沢遠江守 代横瀬駿河守

同廿日 御名代 酒井修理大夫 代小笠原信濃守

日御祭礼奉行 小笠原駿河守 代遠藤下野守

今日知恩院門跡 於濱御殿 御馳走

本願寺、上使以中奈山城守 明後日濱御殿、被相

越可有見物者被仰遣

一五日踏鞠 上覽 因持大石 其外万石以上 并布衣

以上、役人何之長袴、于登城拜見 於白書 御庭

蹴鞠装束之次序

斬下 蓬鳥井中 納言 上紅紋 後 上紫紋

斬向 難波侍從 袴惣案 紋 後 袴惣案 紋

上 袴惣案 紋 宮西市右 門 後 袴上紅金紋

右 次 上 袴惣案 紋 多田内新助 門 後 袴上紅金紋

右 次 上 袴惣案 紋 多賀井長左 門 後 袴上紅金紋

右 次 上 袴惣案 紋 蜂屋宗永 門 後 袴上紅金紋

右 次 上 袴惣案 紋 倉田七郎右 門 後 袴上紅金紋

右 次 上 袴惣案 紋 奈良七郎左 門 後 袴上紅金紋

半替 上 前黃布 罷伊右 門 同 袴淺黃 勢里高 郎

右 各侍 烏帽子 着之 錯ノ者 氏ノ時服 二ツ宛 被下

時服 十 蓬鳥井中 納言 同六 難波侍從

參府 自 上使 池田丹波守 丹羽左京太夫

一六日 御三家 長御家 門一 昨日 御能 昨日 蹴鞠 拜見 御

禮登城 昨日 蹴鞠 拜見 為御 禮一 万石 以上 黄布衣 已

上御役 人法印 法眼 迄登城

寺願寺 濱御殿 被參 自 上使 大沢出雲守

參府 上使 本多伯耆守 有馬玄蕃 松平 櫻津守

上使 津田 外記 松平 櫻津守

御小納戸 寄合ヨリ 田代 五右衛門

時計 間御番 松前伊豆守 組ヨリ 中沢 八右衛門

一七日 伊勢御殿 金十枚 時服 二羽織 前田 德岐守

日光 准后 近日 登山 自時服 五被遣

上使 長沢 長岐守

歸浴 御殿 金五十枚 上使 秋元 但馬守 知恩院 御門跡

御暇時服五黑谷金戒光明寺 同六京本因寺

一十一日於御黑書院鑓劍術 上覽拜領物

時服三 山本加兵衛 同二 同益兵衛

同三 小野次郎右衛門 同二 同今九郎

同二 次郎右衛門次男 松平源六郎

同 半七郎養子 甚助九郎養子 笠山伊織

一十二日 明信院殿 七廻忌増上寺 御名代小笠原佐

渡守ヲ以御番奠銀百枚被遣

參府於御座間御礼綿百把金馬代 松平純伊守

一十三日 御役替

百人組及 中根長政守 跡 堀田孫太郎

定火消 堀田孫太郎 仙石右近

新番組及 堀田孫太郎 堀田孫太郎 佐橋左津太

御着府二付 上使 土屋相模守 近衛相國公

參勤大名大勢有之

免

參勤 徳大名 寺堂 所役人 甚所高代 多為之候

所務 徳大名 寺堂 所役人 甚所高代 多為之候

切度 徳大名 寺堂 所役人 甚所高代 多為之候

一十四日 明十五日 御用有之 二付 万石以上ノ諸大名

以奉書被為召賀斗目半糶 一ツ半時可有登城

依之月次ノ御礼ハ益之

一十五日 朝御三家 上使 尾張殿 土屋相模守

水戸殿 小笠原佐渡守 地伊殿 秋元但馬守

御三家 登城於御座間御對顔

四品以上は一萬石以上、面々同並居於大廣間、一

日御禮、入御以後御代替、自被御出入、御祭目林

一七三節讀之畢、各退座、老中、御前守、不可相廻候

此家法法度

一武家之道を修むる人倫を以て、風俗を正す

一國部、政務者を以て、士民を慈愛し、

一軍及、老馬と誓懐く、公儀に支料を供養し、

一采知、文藝を定規と定めて、

一附江戸、城下、老中、大小又若多、守

一

一

一

一

一

一新築、城郭新の經營を以て、種々、

一、御八、城下、石垣、書、上敷、

一、附、及、控、渡、人、馬、

一、道、昔、以、來、順、之、

一、百、解、以、之、大、

一、大、少、法、役、法、

一、予、藏、之、能、り、

一、名、藏、之、合、

一、處、之、具、有、

一、積、初、

一、貨、物、之、細、

一、權、勢、の、力、

一、秘、

此高之流之作之 為居之歎之感之其の故是又
新禁之

右條之齋堂、申して之れと修飾之其にて教令の
乃下不色也一ツ、
宝永七年庚寅四月十五日

御茶目御用相知二付 於二 御前御腰物

備前元重
代金廿五枚

持領

小笠原佐渡守

同新

時服

林大学及

同三宛

林七三郎

同百助

御祐筆并出源左系門 日本目權左系門

新金吹直御用被仰付 老中秋元但馬守

大目付横田備中守 勘定及萩原近江守

御目付長崎半左系門 日 永井三郎右系門

御勘定及西人 榎井七右系門 細井分九郎

御勘定衆四人 秋山友左系門 木村定四郎

平野即之丞 村井次郎四郎

前々ノ通誥切御免泊討可相勤

百人組及 御持及 御先手 西九御裏門番及

加番御免前々ノ通可相勤 二九御留身居番

一十六日大廣間、出御止ツ時過慶斗目麻上下二

于高家次二駿府御城代御留身居諸番及諸物及布

衣以上ノ御役人 御目見以上ノ布衣已下ノ御役

人寄合三千石以上ノ小普請法印法眼並居一同二

御目見 入御以後老中列座林百助罷出御茶目讀

及早テ各退散 讀畢テ御朱印卜讀上候時一同二

及天下ニ退出後老中裁前守方ニ裁

免

一 先年御令吹玉之知令位恐受折換之哉以未
 無有子身也半以傷令度在令位之吹玉
 以作付之物也其令位位臣吹玉以付之令
 子之好も臧心以子世身令金子増以所之令度
 小利一步利之也少利之彼吹玉也
 一 御令利ハ向取折山も折山も折山も折山も折山も
 一 御令出集御身信之世身之可也其令今之令
 之御令之令受大少之可多ひ可之無用之仕也
 一 御令之御ハ其令今之令金子之為同也
 一 先年吹玉之令以前之令令而信之者人獨也
 一 御令之令交通用之仕也其令之令高令之代也
 一 御令之令御令一也其令御令在令指御令之種
 一 御令之令仕也其令後後方又ハ其御令之仕也

以時ハハ其令之令浪増少多ハ未對吹玉之仕
 少也

一 令子八町人其令之令御令之令其令在令方之令
 一 令子獨也其令所人ハ其令御令之令其令也
 一 大判五兩包之令用之少利之其令之令御令之令
 一 友指之仕也以上

寅四月

一 十七日巳 上刻紅葉山 御官ハ行列 一 御社參
 一 刻 還御御清ノ後先日被仰出通
 一 十八日 近奉相国公登城中御加番平野九左衛門
 一 縮面十卷金馬代二種一荷 近衛前相国殿
 一 相国殿家来一同 並居御目見
 一 扇子 今大路踏尸大補 佐竹主税少

近差大和守 醫師法眼高木兼淳

同日法橋山本惣哲

一十八日御茶目被仰出為御祝儀御三家日御者一
種宛被差上

今日御表 出御

二条御藏奉行板正喜左衛門跡御勘定 伏屋久太支

近衛殿 上使横瀬駿河守 以御樽者被遣

一十九日昨日紀伊中納言殿 上使大久保加賀守

以于御暇時服百銀子被進今日登城於西湖回御餐

志於御前御腰物一文字代金二百枚御伽羅一本御

馬三疋被進

紀伊殿家老於御前時服十銀百枚御馬持領

水野澄路守

時服六羽織 水野安房守

同日四羽織 朝比奈惣左衛門

同日三羽織宛 有馬四郎右衛門 澄輪新兵衛

松平九郎左衛門 宮地幸右衛門

水野太郎作 水野小左衛門

同日御礼大勢有之

一廿日四時上野御參詣九時過還御

一廿一日御暇 御腰物御馬於御前賜之

御腰物 兼江行銀三百時服廿御馬 上使山室 松平哉後守

御腰物 兼代銀三百時服百上使同人 松平隆奥守

御腰物 兼代銀三百時服廿御馬 上使日人 松平澄路守

御腰物 兼代銀三百時服廿御馬 大久保加賀守 松平甲斐守

御腰物 兼代銀三百時服廿御馬 松平右衛門督

御腰物 延壽國行 銀 五百時服 廿御馬 上使日人 松平氏了太補
 御腰物 三十五國老 銀 三百時服 廿御馬 本多指督守 藤堂和泉守
 御腰物 高木貞宗 時服 廿銀 廿御馬 青山播磨守 伊達遠江守
 御腰物 代壽代 銀 三百時服 廿御馬 松平對馬守 立花甚驍守
 御腰物 金延壽代 時服 廿御馬 松平左兵衛督
 御腰物 金延壽代 時服 廿御馬 松平中務太補
 御腰物 金延壽代 時服 廿御馬 松平中務太補
 時服 三宛 松平或後守 瀝英彈正 松平右衛督 松平中務太補
 右ノ外御暇大勢有之

一廿二日京淨花院後任 讚岐國法然寺 忠學
 讚別法然寺後任 増上寺一文字序
 中川因幡守跡式同万之分被仰付日乃 仙石越前守
 近衛相國殿四ノ時登城於奥御能於黒書院御養志
 参勤御礼依病氣以使者 銀三百把 松平兵了太補

一廿五日御誕生御祝義如例

紀伊中納言殿初ノ御暇ニ付老中招請

縁組被仰付 松平之數友女 七波丹後守ノ為子

立嶋大和守女内田若狭守ノ 堀田左衛門守女 堀田左衛門守ノ

如友圓房守女 堀田左衛門守ノ 堀田左衛門守ノ

溝ノ原守女 堀田左衛門守ノ 堀田左衛門守ノ

竹田源氏守女 堀田左衛門守ノ 堀田左衛門守ノ

隱居家督 跡目大勢被仰付

复切米御張中四分一御金但百表ニ付廿八兩下出

心処又三十八兩下改出ハ萩原近江守益念ノ御故

御目見遠慮被仰付

一廿七日紀伊中納言殿今日登駕

近衛相國殿濱御殿ノ御哉 上使久世大和守ヲ以

檜重被遣

一廿八日御切米二百表賜、真御醫師成 湯川壽三

初、御礼、時服五銀馬代紀伊守嫡松平又七郎

入院御礼二束二卷京本國寺

一東二卷、富田大寺、一東一本岩槻常國寺

上野御別當職一束一本御宮寒松院

一五月一日伊勢御名代歸於御座間御礼前田隱岐守

御暇御腰物二字國俊御馬於御前松平護岐守

一二日水戸中納言殿息如益御方松平大膳太夫攝

射一頼、通縁組被仰付旨中山備前守、秋元但馬

守申渡又翌三日水戸殿御礼二登城

一五日松平又七郎長老中嫡子、次席、被仰付

一六日瑞春院殿御本丸、御入

小普請組、六人富士見、番入被仰付

同、十人西丸紅葉山火ノ番山里添番被仰付

一八日辰下刻東叡山、嚴有院殿、常憲院殿兩御侍

殿、御參詣手刻還御

一九日上野御名代、井上河内守

一十日上野御名代、大久保加賀守

一十一日未六月十五日、東福門院三十三回御忌御

法事、付京都、可被遣旨、前田伊豆守

頼、通御貲、大木伊兵衛、代横瀬駿河守

御貲、大御番片相主膳正組、山田山兵衛

御勘定、武井善八郎

小十人組、御足米百表、蜂巢与五左衛門、三浦五郎左衛門、石渡長次郎

養仙院殿松姫君大奥、被為入

一十二日駿河御加番 遠友下野守大友友彦驛守

戸田勤負

一十四日増上寺清揚院殿御名代 小笠原佐渡守

當九月清揚院殿廿三回忌御法事御用井上河内守

一十五日初ノ御暇御腰物進後五国光井伊掃部次

西尾御切手番及相向 奥山作左兵衛門

相向長九郎次郎 御納戸組宮川清九郎

御廣布番及松平主討友組日西山大郎兵衛

新御番仁木甚五兵衛組日日向八郎右兵衛門

大御番組及山田太郎兵衛組日知久七郎兵衛

御天守番及飯室一郎右兵衛門

病氣御免及山田太郎兵衛 御天守飯室一郎右兵衛門

御戸組及新見彦四郎

在番御礼晒三十疋二種一荷 松平甲斐守

銀馬代松平甲斐守使者自分御礼 柳沢權太夫

参府 綿百把金馬代 吉川勝之介

諸大夫二成 長崎奉行 久松忠次郎 改備後守

一十六日昨日於吹上御馬 上寛御褒美

百表御加增高橋吉右兵衛門 十人扶持村松太郎兵衛

一十七日辰下刻紅葉山 御社参

一十八日小笠原佐渡守眼病二付御役英隐居奉願ノ

如御懇意ノ上願ノ通隐居山城守家督ノ間ニ被仰

付

一廿日巳刻紅葉山御佛殿 御参詣 巖百院殿ノ

一廿一日願ノ通御役御免前席折回、被仰付

大番及片相主膳正

跡目大勢被仰付

一廿二日尚九月清揚院殿御法事御佛殿莊嚴并法夏

御用被仰付一柳沢八郎右兵衛門 鈴木源五右衛門

一廿三日所替被仰付

高崎城賜二万石御加増三子西 間部越前守

越後村上 御手信相勤間毛並之 松平右京大夫

参別蒞屋 減女間毛并借被仰付 本多中勢太補

上総佐貫 城十取并立可被仰付 阿部民ノ

御役替 大番及片相主膳正跡瑞合 水野菴野守

御小姓組与及 酒井保孫九郎跡 栗山源七郎

御徒及栗山源七郎 跡寄合ヨリ 建部甚右衛門

元方御納戸組及 手ヨリ 板倉九右衛門

奥御右筆 馬場木工之介

寄合殿嫡十二人西番八番入

松平大守及老母死去 上使大久保一郎左衛門

三九 御附醫師 佐合益菴 丹羽玄孝

村岡玄詔

紀列 上使被仰付 川勝能登守

一六月一日城地御加増御礼時服廿世牧間部越前守

隐居御礼時服廿金馬代 小笠原佐渡守

御代替御礼銀馬代相川越中守家来長岡帶刀

小笠原山城守家来御礼銀馬代 百足九郎右衛門

倉橋三郎右衛門 神崎要人

願ノ通養子被仰付 大村筑後守養子 岡伊織

九月増上寺清揚院殿御法事御用被仰付一筆

寺社安夜右京亮 日鳥居伊賀守

大目付 折井澄路守 御勘定 大久保大陽守

御右筆 飯高七兵衛 日三宅定右兵衛

一三日御村奉行 平國彦左兵衛 跡池田 弥右兵衛

御藏奉行 山田 小兵衛 跡 稻葉 駿河 鈴木 兵左兵衛

一廿日 紀伊中納言 殿御簾中 昨日 逝去 今日 ヨリ 七日

一廿三日 鳴物御停止 普請 御構 益之 皆

紀別殿 御簾中 御香奠銀 二百枚 被遣使 秋元 但馬守

一八日 御名代 秋元 但馬守

一九日 日形 久世 大和守

一十日 日形 大久保 加賀守

一十一日 大村 筑後守 養子 伊織 内分 三子 石返 賜

稻垣 對馬守 跡式 攝大藏 賜

一 願ノ通 御役 御免 小十人 及 山川 安左兵衛 三浦 惣左門

一 同 跡役 同組 ヲ 戸田 忠兵衛

一 十二日 御暇 御腰物 備前 長次 代金 時服 十羽織 御馬 松平 豊後守

一 十三日 御腰物 来國 俊代 金 時服 廿御馬 酒井 左兵衛 尉

一 内後 能見 守 松平 又七郎 藤次 賀茂 守 南 經 信 守

一 内後 能見 守 松平 又七郎 藤次 賀茂 守 南 經 信 守

一 内後 能見 守 松平 又七郎 藤次 賀茂 守 南 經 信 守

一 内後 能見 守 松平 又七郎 藤次 賀茂 守 南 經 信 守

一 内後 能見 守 松平 又七郎 藤次 賀茂 守 南 經 信 守

一 内後 能見 守 松平 又七郎 藤次 賀茂 守 南 經 信 守

一 十四日 清揚院 殿 御名代 本多 伯耆守

嘉祥着座被仰付 松平安藝守 有馬玄蕃及

松平土佐守 松平大膳大夫

一十七日 紅葉山御名代 井上河内守

一十八日 牧野駿河守願ノ通 本多隱岐守 三男源次郎

養子被仰付

當九月清揚院殿 御法事 御用被仰付

御賄及 山田少兵衛 御右筆 大谷木安左衛門

御勘定組及 松岡弥太郎

漆奉行 神尾十郎左衛門 小宮山長右衛門

御代官 町野惣右衛門 飯塚孫次郎

一十九日 日光准后濱御殿 御絨二付 上使保田内

膳正ヲ以御檜重被遣

一廿日 御名代上野 秋元祖馬守

一廿二日 増上寺桂昌院殿 御名代 本多伯耆守

一廿三日 跡目大勢被仰付

一廿四日 増上寺御名代 井上河内守

從日光准后為御檜嫌何薰衣香被進

被仰出覺

一 献上物乞織草類先規差上之 迄手相止候分八九ノ

品ヲ可有献上候以上

六月

一廿三日 小石川御殿 御の見分大久保長門守

栗山志广守 梶川与惣兵衛 西組相渡

所ニ城引渡

高崎 伊丹角左衛門 大里土佐守組 荏部新六郎

荻谷 酒井式尸 岡野備中守組 久保平三郎

村上 毒木平四郎 井上讚岐守組 佐野三左工門

○一廿四日 小石川 御的見分

加茂越中守

赤松 左工門 薩山 數馬 西組 相濟

園東 御代官文 又兵部 跡 樋口 又十郎

上方 御代官 角倉 寺市 被仰付 寺大僧正

土用 御檢 嫌 伺 以使僧 熟 仇 一籠 獻上 增上 寺大僧正

一廿八日 御暇 御腰物 法成寺 代時 服十 御馬 小笠原 右近 將監

御腰物 兼長代 金時 服十 御馬 松平 伊賀守

一晦日 如例 年器 越 振 差上

御鞆 裝束 一通 薰衣 香一箱 言使 若中 御 本多 左京

松平 大隅守 病氣 御尋 上使 鳥居 伊賀守

一七月一日 今度 御産 御役 被仰付

御墓目 御書院 番及 本多 因幡守

御篋 刀 御先手 佐久 間小 左工門

御乳 付 日 近後 源左 工門 兼

鎧 松君 御白 髮上 御旗 奉行 鳥居 久太 丈

松平 大膳 太夫 祖父 名 播 廣守 改

縁組 間部 越前 守 養女 永井 備後 守

御加増 五百石 宛 三枝 拱津 守 久貝 因幡 守

三百石 堀山 城守 二百石 增田 壽針

百表 宛 小川 玄孝 添田 道策 山添 宗碩

服部 玄節 五十表 吉田 栄元

初 戸御 目見 御茶 一包 水戸 殿 醫所 今井 元昌

一四日 頼ノ 通 隱居 松平 兵 大補

家督 大炊 次

一五日松平大隅守 黒吉之守 廿七歳

■六日養仙院様只今迄ノ御守殿御退被成外ノ御移

被成度由御願ニ付最前火事御退場ニ被進候関口

屋布ノ御引移只今御守殿ノ内相忘ニ被引候様ニ

思召候依之金五子兩被遣

勢別長嶋御普請御手付

酒井雅楽及黒田豊前守 細川熊次郎

武列六ノ渡場御普請御手付 松平三四郎

一九日御手傳相湫ニ付時服廿 松平大和守

依願御役御免 大御番組及 澤野組 伊丹加兵衛

右跡役 野辺權太郎

津路土佐守被為召醍醐大納言妹近衛政所殿養女

ニ被成息右京ノ縁組被御付

先御代奥坊主組及 大久保清益地父勢

松平伊高 高置申清

右紅葉山 常憲院殿御佛殿ノ被為附

一十四日紅葉山三佛殿御参詣

一十八日来月参向ニ付御馳走被御付

大覚寺御門跡 秋月長門守

聖護院御門跡 嶋津港路守 代六ノ伊賀守

松平大和守家来九人御手付ニ付御褒美賜之

一十九日勢別長嶋新田被損奉行 过六郎左衛門

一廿日

新形堀敷ノ内長子ニ付仕老多ク少知ク老老先
他他人ノ聲者子ニ付以老老之時此味ク之
已付之能ク老老老老ノ内上老老能ク之他人

上賀茂子、可被作付、已付之、而了能、
お付中、多少、
安七、月廿日、

一廿一日 跡目大勢被仰付

水戸常福寺後任浅草幡隨院

幡隨院後任増上寺伴及玄通

一廿六日 隱居家督大勢有之

紫衣御免 三洲岡崎大樹寺

家督御礼

真御太刀 備前守定金 五十時服 丑

御手傳相湊 二付時服 十五宛

稻葉丹後守 堀田伊豆守

同十宛 諏訪安藝守 安部模津守

松平大炊及家来御目見 本多孫太郎 酒井典膳

稻葉多門 芦田右兵衛門 本多次郎太夫

松平庄右衛門 板田平馬 萩野孫右衛門

一晦日 依願日野玄蕃養子上田兵卫被仰付 松平甚三郎

一八月二日 井伊掃部及卒去二付 上使土井山城守

ヲ以御審真銀三百枚賜之

富士見御宝藏番及依願御役御免入戸野十左衛門

跡役火之番及日ノ天野九郎兵衛

相別川後相湊御褒美 堀田伊豆守家来九人

諏訪安藝守家来五人 安部模津守家来五人

一丑日 辰中刻聖堂 御参詣已后刻還御

一八日 清揚院殿佛殿料三百石御加増都合千石二成

一十日 紅葉山別當浅草博法院被仰付 但常憲院殿

一十一日 御門跡方公家衆御對顔如例
 一十二日 明十三日 御能三付 上使被遣
 一十三日 大覺寺御門跡 橫濱駿河守 聖護院御門跡 日人
 東本願寺前田伊豆守 尾張殿 朽木土佐守
 水戸殿 本多因幡守
 溜ノ間被仰付 松平下総守 松平肥後守 松平讃岐
 守日席
 當十四日 青楊院殿御法事 付御香奠 并參詣日限
 外 増上寺門出入書付都合三通 出如例
 一十三日 大五郎君逝去
 一十五日 公家衆御暇
 銀百枚時服十宛 園前大納言 中院前大納言
 銀五十枚時服六宛 花園前宰相 久世三位

水魚瀬三位

銀卅枚時服六宛 橋本中侍 中園中侍

堀口中勢權太輔
 以上使御暇 銀三百枚 綿二百把宛

大覺寺御門跡 賀久保 聖護院御門跡 織田能

東本願寺 織田能

銀五十枚 綿百把 專修寺 鳥居伊賀守

一十七日 御門跡方公家衆上野參詣

一十九日 濱御殿、大覺寺聖護院御裁 上使以加後

裁守寺檜重被進

竹姬君有插川殿、御縁組被仰出 詰合ノ布衣以上

面之、被仰渡万石以上ノ面之今日中及暮候氏御

月番河内守殿間部裁前守殿可被相裁申

一廿一日壽光院殿願二付二九漆番並三被何付

御賄方四中門文藏

從水戶殿五禮後類典六二棧安友内通七以献上

一廿二日來九月於增上寺清揚院殿八三十三回忌御法

事九付增上寺勤番十安公家門跡御馳走人十一

山門十二内友能登守十三表門十四朽木民十五尸女

裏門十六松平備前守十七本堂裏十八板倉伊与守

勅使十九黑田伊勢守二十仙二十一河使二十二東園中二十三小笠原信濃守

女院使二十四松平河内守二十五新二十六女院使二十七稻垣長門守

大准后使二十八京極壹岐守二十九知恩院御門跡太田備守

代瀧口伯耆守三十松平隼人正三十一太田原菴彈守

同大番三十二石川藏人三十三近友宫内三十四能勢次左三十五門

隱居家督跡日大勢有三十六

去十九日紀伊殿御簾中真宮殿御遺物献上

古今和歌集仁和寺覺道親王筆代金十五枚

御臺所三十七同久我通具筆代金十枚

一廿三日濱御殿三十八本願寺被三十九越上使中条山城守四十以

御檜重被遣

一廿六日依願御書院組四十一大久保左京御免

右跡役四十二近友十兵衛

御徒四十三及十兵衛跡寄合四十四菅沼圖書

一廿七日御小姓四十五安部又四郎改至計

一廿九日四十六御小姓四十七安部又四郎改至計

一因八月一日被召出二百表賜之四十八相間小尾友之進

裏御門番及御役御免四十九加友茂右衛門

同跡役五十小普請五十一石野新五兵衛

紅葉山 常憲院殿御佛殿造畢御上棟安鎮御过坐

并堂供養相御褒美
御腰物符領 本多伯耆守
銀百枚上使長次左岐守日光准后

一日二百枚 僧中 十日十枚 樂人十人
一二日松平肥前守頼通守山和泉守嫡子 被御付

頼通 隠居 秋月長門守 家督日山城守

依頼御徒及稻葉清左衛門御役御免
日跡役 御小姓組大岡土佐守組 金田惣八郎

御使番 寄合大嶋因幡守 御小姓組皆井上左門
御小姓組大正土佐守組 倉橋三左衛門

時討間 松前伊豆守組 清頭三之丞
日米津周防守組 小川木之丞

長田馬場 屋布符領 勝田帶刀

十二日 常憲院殿 三田御忌 御法事上野勤番

文珠樓 阿部彦輝守 二王門 岡部義濃守

中堂表口 秋田信濃守 日裏口 池田丹波守

車坂 板倉敏中守 屋風坂 本多山城守

清水口 本庄宮内女 新清水口 井上筑後守

同増上寺

山門 永井備後守 本堂 一柳土佐守

御馳走被御付

妙法院殿 松浦孝波守 梶井殿 相馬式

御法事火ノ番 曾我周防守 松平又四郎

薄口式了 高木九少

清揚院殿御佛殿御用勤 付諸大夫被御付

柳沢八郎右兵衛門 備後守 銚水源五右兵衛門 管彈守

一十九日所替

勢別 松平下總守

越後高田 松平越中守

備後福山 阿部对馬守

下野宇都宮 戸田能登守

一十八日米倉丹後守 願ノ通 松平保山四男大膳養子

被仰付 永井勘九郎依願御免跡役松

大御番組及 池田帶 本多因幡守

平涼左兵衛門被仰付 酒井因幡守跡 戸田十郎右兵衛門

一廿一日御役替 大御番及 酒井因幡守跡 戸田十郎右兵衛門

御書院番及 本多因幡守跡 酒井因幡守

御小姓組番及 酒井因幡守跡 戸田十郎右兵衛門

定火消 十郎右兵衛門 大久保隼人

初戸御礼金馬代時服十 肥後守 堀松平十五郎

繼目御礼真御太刀 親依代 金五十枚 綿五百把

日家来銀馬代時服三 本俣半弥 井伊主計及

銀馬代時服二 長野 十郎左兵衛門 廣瀬左兵衛門

銀馬代 西山内藏允 石井半平 沢村角右衛門

一廿三日諸太夫 相馬民戸改讚岐守

井伊主計及被任侍從改掃部丞溜詰 被仰付

清揚院殿御贈位御贈官并勅額御礼京都 長沢

岐守可被遣由 代前田隱岐守

御徒組及 中山勘解由組 桑山六郎兵衛

進物取次上番 及下男 友野次右兵衛門 伊賀者 岡田理兵衛

一廿四日勅額使東園中納言參向 上使大久保加賀
守織田能登守被遣

一廿五日於御黑書院知恩院御門跡御對顏
演御殿 御臺所御一所御成暮六以過 還御

一廿七日常盤橋内松平甲斐守上少屋布内松平下
總守賜之只今迄ノ居屋布下屋布 可仕由

先年指上候赤坂屋布ノ内迄ノ給 松平安藝守
跡目大勢被仰付

一廿八日黒田和泉守事御一字 御称号賜之被叙四
品改松平佐渡守宣政為御礼 眞御太刀 錫光代銀三
百枚時服廿献上 御礼相渡 御直御腰物廿五枚

并領
職掾校ノ御礼 一束一本 権太掾校

御預御免ノ後初ノ御礼 本多正輝守

清陽院殿御佛殿御進座寅上刻御名代大久保加賀守
出座井上河内守 巳ノ上刻堂供養

一九月三日三九御用被仰付 久保玄貞 大洲友庵

一四日於奥御能有之土岐伊与守拜見被仰付

一六日小兒醫村上養煖被召出新規二百表賜之

一八日増上寺御法事始御名代本多伯耆守

一九日重陽惣出仕御法事中故毎出御於席ニ老中謁
於御座間尾張殿水戸殿 御對顏松平加賀守松平
肥後守土岐伊与守御目見
一十日巳刻紅葉山 常憲院殿新御佛殿御參詣
今日増上寺御法事 中日御名代秋元但馬守
一十一日昨日新御佛殿御參詣 惣出仕

一十四日五ツ時過清陽院殿御佛殿御參詣八ツ半

還御

一十五日神田明神祭祀故月次御礼登之

一十六日御三家初摺出任

領知損亡二付并借一百万兩 松平左京大夫

新規二被下 二千石 本多甚彈守 永井至殿

五百石 淺野大学 三百表 大久保澄 吉田策元

廿人扶持宛 坂壽三 内田玄勝 吉田策元

廿人扶持宛 坂壽菴 川嶋周菴

十五人扶持宛 田沢道徹

廣井宗菴

一十八日御能前二於白書院御對面 知恩院宮

公家殿御馳走御能如例

一十九日公家殿御對顔有之御贈淫御礼被仰賜物

銀三百枚時服六 松本前大納言

銀二百枚時服十 東園中納言

銀二百枚 六条宰相

御暇 銀二百枚宛 清里前宰相 四条三位

同百枚時服五 高过女納言

并領物銀百枚時服五宛 持明院中將 五条侍從

并領物銀百枚時服四 綿小路善次藏人

御暇銀三十枚時服二 山口宮内乞

同十枚時服二 青木雅永乞

賜物上使品川豊前守 友銀五百枚時服十 久我

明後廿一日濱御殿御裁有之樣二被仰出

勅使 仙洞使 勅額使 女院使 上吉良左京大夫

新女院使 大准后使 上使中条山城守

一廿一日奥御奉公间部哉前守見習可相勤由被仰付

李多中勢太補

依願御役社奉御免厂间被仰付 三宅備前守

御役替 寺社奉行 備前守跡御側日 森川出羽守

御側出羽守跡北条对馬守

大番及对馬守跡永井備前守

御書院番及備前守跡松平左岐守

御小姓組番及左波守跡松平甚三郎

新番及甚三郎跡御使番日 酒井式部

大坂御暇御刀七代金 時服廿 土岐伊子守

明後廿三日御能二自智恩院宮登城可有由 上使

大沢出雲守

一廿三日公家無演御殿 被哉二付 上使織田讚岐

守日以檜重被遣

朝鮮人乘朝二自道筋見分御暇

金十枚時服三羽織 大目付 仙石丹波守

金十枚時服二羽織 御勘定及 大久保大隅守

金三枚時服二御勘定組及 萩原源左衛門

金二枚時服二日平 奈佐清太夫 朝倉平九郎

一廿七日知恩院御門跡濱御殿御越二付 上使大久

保長門守日以檜重被進

一廿八日芝口御普請御手傳仕廻御褒美

時服十五 松平甚彈守 日十 田村下総守

日十 佐竹左波守

金三枚羽織時服三宛 曲淵信濃守

嶋田十兵衛

縁組 本庄 杉子 女 尾川 杉子 日向

如多 隠岐 女 相馬 漢 女 水戸 攝津 女 左田 嘉 漢 女

名田 大 隔 女 沼田 市 十 女 杉山 十 女 増 女

沼井 在 女 如 杉 九 十 女 備後守 杉子 甚 三 守 伊勢守

諸大吏 二 戸田 十 守 右 門 備後守 杉子 甚 三 守 伊勢守

一廿九日 上野御法事始 御名代 大久保加賀守

一晦日 跡目 大勢被仰付

御切 米 張 命 出 百 表 二 付

一十月一日 御法事故 月次 出仕 有之 御礼 益之 於御座

間水戸殿 并 溜 詰 計 御目 見

一三日 御法事 中日 御名代 秋元 但馬守

一六日 井伊 掃部 次 卒 去 二 付 上使 石川 近江守 才 以

御香奠銀三百枚賜之

一十日 五時 過 上野 御佛殿 御參詣 八半時 還 街

一增上寺 御名代 大久保 加賀守

一十一日 御法事 相湊 水戸殿 并 惣 出仕

御法事 相湊 御座 間 御腰物 延壽 固 次 符 領

一十二日 門跡 方 公家 衆 御馳走 御能 有之 其前 日光 唯

右 御對 顔 御中 入 御馳走 尾張 殿 御出 向 序 公 御餐 志

有之 御能 過 御門 跡 方 公家 衆 一 同 御對 顔

水戸殿 八 泰 伯 殿 一 周 忌 故 益 登 城

一十三日 御門 跡 方 公家 衆 御對 顔 御贈 經 御礼 并 飯

浴 御暇

銀三百枚時版六 松本前大綱言

銀二百枚宛 東園中納言 六条宰相

銀百枚時服五宛 持明院中將 五条侍從

銀百枚時服四 錦小路差次藏人

時服二宛 樂人五十餘人

日新 東本願寺使僧 金覺寺 日新門 勤者寺

西本願寺使僧 明教坊

銀十枚宛 御繪何法橋了 塚 大佛何法橋左京

銀十五枚 大經何法橋左京 日五枚法橋道以

銀千枚宛 妙法院殿 梶井殿 上使秋元但馬守

銀五百枚時服十 久我内府 上使織田能登守

一十四日 玄猪御祝如例

代官町 御手傳相海御褒美

時服三十宛 松平安藝守 上使 有馬玄蕃 以

一 香山 友次郎被召 播戶守 跡式被仰付 日道下野守

一 十八日 日光准后御登城於奥御能御餐忘有之

一 妙門 梶門濱御殿御遊與 上使永井伊豆守

以手繪重一組宛被進

一 十九日 御役替

禁裏附加增千石 增根能登守 跡 久留十左衛門

瑞春院殿御用人 加增二百石 何登守 嶋田武右衛門

一 廿一日 御白書院 舞乐 上覽溜諾殿御諾 安芙蓉

一 間遠 園御役人 布衣 以上 詰番 寄合ノ面々見物被

仰付

一 芝口 御普請 御手傳相海 松平 甚禪守 田村 下端守 佐

竹壹岐守 家来立人宛御褒美被下

屋布入替 森川出羽守 米津出羽守 十一月四日 思召入有之

由二入
替各之

跡目大勢被仰付

一廿三日 石川主殿及跡式石之夕、被下八間席、被定

小十人組及百表御足米 三浦五郎左衛門組 八寸 小十郎

去廿一日 乐人舞乐相勤候、付時服白銀賜之

一廿五日 代官町御用御普請相勤、付御慶美

金三枚時服二羽織 竹田丹波守

金二枚時服二宛 石川源兵衛 横山友兵衛

松平安藝守家来十三人有馬玄蕃及家来十一人

一廿七日 四ツ半時御城廻被遊九ツ半時 還御

一依願御免西九切手御門番及三枝傳五郎

一廿八日 繼目御礼

金二十枚綿百把 石川石之夕 日青山友次郎

友次郎家来銀馬代 小出弥右衛門

朝比奈友兵衛

一十一月二日 御結納有栖川殿ヨリ

金馬代汝綾十卷三種三荷

竹姫君、御小袖十重五種五荷

右御礼畢、銀馬代、于自分御礼

有栖川殿使者夫嶋備前守日迄使者 中川大学

右御礼相淋御吸物 御酒被下 備前守、御腰物備

景秀代 大学、時服五賜之

一三日 頼、通隱居永井能登守 家督同直之夕

九ツ時於黒書院、碁将碁 上覽

本因坊 先角 先二目勝 門入 先三目勝 同節

宗印 香車落宗銀 宗子香車落勝印達

年明 宗桂 目碩

一四日御暇 銀三十枚 時服三 矢嶋備前守

息 銀三十枚 中川大學 水戸中納言殿

時服四 松平播磨守

一十一日 額入通養子被仰付井上左大夫織田能登守

常盤橋内屋敷御用 地被召上 内後山城守

替地 所屋存 昭明地所 漆被下 本多伊予守

本日 所屋存 昭明地所 漆被下 本多伊予守

替地 飯田町下 宇安後駿河守 替地 番水野利尸

依願 御役御免 御旗奉行 近後 彦九郎

御廣布番及 鈴木忠左衛門

淺草御藏奉行 高木主水正組 高尾宗十郎

一十三日 於真御能拜見御養志純子十卷宛賜乞

尾張 中納言殿 水戸中納言殿 松平加賀守

御料理 給り 八丈嶋十反宛 松平肥後守

松平下総守

尾張殿 才下檜重御看献上

一十五日 御役替 御旗奉行 近後 彦九郎 跡 春木新五兵衛

駿府 御定番 新五兵衛 跡 久永内記

堀田豊前守 痛左衛門 病氣 有次男 求馬 額入通痛

子被仰付 御礼

万石以上 大名 安寺社ノ 葺御朱印 改御用被仰付

本多伯耆守 安後右京亮 松平備前守

飯高市郎兵衛 林大學及 同七三郎 同百助

一十六日松平薩广守被召此度琉球人召連參候為御
褒美被叙任從四位上中將一旨被仰渡

同人一上使仙石丹波守夕以琉球ノ西使參候二付
八木三于表被下ノ旨

宗相主膳正跡式被仰付 片相内記
知行所引替 曾根能登守

小野次郎兵衛家 劍術精出其上老年迄御番無懈怠
相勤候二付寄合二被仰付

云十三日井伊覺翁新ノ以杖元但馬守被仰出
今度井伊掃部家督間ノ多ク致病死ノ旨難哉

之被 思召ノ病中養子致之被 聞召届ノ就
吏掃部及家ノ儀ハ 御代ノ各別ニ由云云相

勤ノ旨 赤子尤ノ内 何色ノ也 波成長家相續仕
御事云云知ノ旨 波成長ノ也ハ覺翁守之家督

取之云云ノ儀ニ覺翁後未終ノ旨ノ改ノ旨
以御ノ事ハ高身ノ旨ノ旨ノ波遊沙用持ノ氣是

波傳長杖ノ旨ハ 波知ノ旨ニ 思召志也
十一月十三日

一十八日琉球人御礼万石以上并御役人裝束寄合素
襖着仕御番衆七一組ヨリ五六人宛被出候且亦

御門當番ノ面々御番所ノ被詰候由
一十九日去十六日御即位相濟ニ旨御三家始惣出仕

来月東山院様御法事ニ旨京使ハ可被遣由
前田德政守 代中茶山城守 廿八日御暇

一廿一日大廣間ノ 出御琉球人音楽上覽高家衆御
普代衆詰衆同並奏者番同嬪子諸番及諸役人寄合

入面之見物樂於殿上ノ間ハ退座重テ薩六守御
一目見下段御敷居際ニ御万石以上其外各拜仗
薩六守兼琉球西使示人於席ニ御料理被下
樂人ノ時服三完被下旨薩六守ハ河内守申渡
廿二日於御座間初テ御礼銀三百枚錦二百把
覽前直井伊掃部及

跡目大勢被仰付

一廿三日大廣間ハ出御琉球人御暇中山王ハ御目錄
英返翰掌兵史西入ハ渡又中山王賜物英兩使從
者惣中ハ被下物有之
西九御切手番及三枝伊豆守組封太傳左兵門
京都御即位御元服ニ付來春御使ニ可被遣由被
仰渡

柳原式ア太輔日差添可参由織田能登守

一十二月一日於御座間御加増

五百石宛高家品川豊前守織田能登守

井伊掃部及御礼日ニ出仕ノ節ハ溜詰列ニ罷出御
礼申上常ニ御接嫌伺保養ハ御用部屋ニ罷越御接
嫌可相伺ノ旨被仰付

一廿日縁組被仰付
中多陽波子女青山友次郎

太田倭中子姪 杉平能光子 毛利花江子 内田信濃守

織田右衛門尉 日友四郎 尾代誠中子 若枝守

昌山下鏡子 高合 今川刑部 吉本彰子 佐信右兵門

坪内忠吉 高合 日十右門 伊波勤負 若山守

中山御降由若島 小川信忠 久津見又助 青山半七郎

一六日大御番 森武吉 若老年追相勤

一 候二付御褒美金二枚被下御番御免小普請入被仰

願入通小石川居屋布卜水戸殿目白抱屋布卜列替

松平筑後守 水戸家老肥田和泉守

一 十日巳刻紅葉山四佛殿御参詣 井上河内守

靈仙院殿 十三回忌増上寺御名代

一 十一日例年ノ歳暮御祝儀上凡

御加増五百石 萩原近江守

金五枚時服三家業精出候御褒美波江通玄院

依病氣御役御免 御徒及復日返右兵衛門

屋布替飯田町下堀大和守屋布大沢右兵衛門督

右兵衛門督屋布森川出羽守 出羽守 米倉丹後守

大名小路丹後守屋布堀大和守

一 十三日松平彦彈守利重卒三十九歳

一 十四日武州生哉龍穩寺後任 芝泉岳寺

於御前四品被仰付御用見習候様ニ奉多中務大輔

一 十五日五百石宛御加増

寄合瓦林源右兵衛門 日清右兵衛門

二百石御加増御基所御用達本間六郎左兵衛門

六江川浚御手傳相湫御褒美

時服十 松平三四郎 日二羽織伊奈半左兵衛門

御部屋廣布番及加増腰物百石 堀江源之丞

御廣布番及十表御足米御基所御用達金田半右兵衛門

一 十六日隱居家督大勢有之

官位被仰付 侍從 松平下総守

四品 堀田伊豆守 大田能登守 因部美濃守
 諸太史 香山左次郎 大膳亮 永井直之介 播磨守
 片桐内記 石見守 松平主膳 忍持守 井上氏 棋津守
 牧野勤負 河波守 大村伊織 伊賀守 松平大膳 兵了
 御普請 水野權十郎 对馬守 日三枝 左兵衛 伊与守
 奉行 嶋田十兵衛 控路守 御臺所附 早川庄七 佐渡
 本間六郎 左兵衛 門豊前守
 尾張殿家老 竹膳氏部 山城守 寺岡六郎 大膳
 典樂 及 芋井内通 法印 竹田刑了
 布衣役人 九人 被仰付
 依願 御役 御免 二九 御廣布 蕃及 土屋勘介
 大御番 組 及 河野新五郎 左兵衛 門跡 門奈惣兵衛
 永井備前守 組
 淺草御藏 奉行 松平近江守 組 竹村弥次 右兵衛 門

一十九日 津怪 越中守 跡式 同 土佐守 被仰付
 御足 米賜 乞 面々 駿河守 番 稻 間 宮 新 八郎
 日水野 組 及 野 辺 權 太 郎 同 松 平 源 左 兵 衛 門
 日永 組 及 備 門 奈 惣 兵 衛 同 廣 布 日 向 八 郎 右 兵 衛 門
 前守 組 及 加 茂 官 万 五 郎 戶 組 頭 今 井 五 郎 右 兵 衛 門
 筆 組 及 村 田 三 郎 左 兵 衛 門 同 板 倉 九 左 兵 衛 門
 同 村 田 三 郎 左 兵 衛 門 同 板 倉 九 左 兵 衛 門
 富士見 御 天 野 九 郎 兵 衛 同 志 賀 十 右 兵 衛 門
 宝藏 番 及 酒 井 半 之 丞 同 諏 訪 市 郎 左 兵 衛 門
 元方 御 大 橋 弥 五 郎 加 兵 衛 子 山 本 益 兵 衛 門
 納戸 同 奥 御 祐 筆 服 部 源 八 郎 表 御 祐 筆 五 置 半 少
 同上 首 菱 又 右 兵 衛 門 同上 山 中 弥 兵 衛 門
 同上 長 野 善 太 夫 同上 三 宅 惣 右 兵 衛 門
 同上 竹 村 伊 右 兵 衛 門 同上 長 谷 川 平 太 夫

同上 園本勘右兵衛門 同上 中嶋源右兵衛門

同上 淺岡源次郎 濱御殿 奉行 岩司半兵衛

同上 金子八左夫 御細工及 江渡三郎兵衛

少十人組及 荒井十兵衛 御日朋奥山三阿弥

武友庄兵衛組 山本傳阿弥

十人扶持御四季施新規賜之

順阿原田良阿弥 三阿奥山吟阿弥 傳阿山本甚阿弥

二百石賜之 狩野養朴

来二月淳光院殿御法夏勤番

中堂表江 土井山城守 日裏口 井伊兵丁女

車坂 植村土佐守 清水口大久保山城守

如例年御褒美賜之 碁将碁者御暇

折原ヨリ出火誓願寺前餅屋町小傳馬町小細町伊

勢町北八丁堀灵岸嶋ニテ焼

一廿三日諸太夫 紀伊松平又七郎 守碁津左右京

出火ノ節精出候ニ付火消十人ニ金立牧色羅沙十

間宛与力ニ銀立牧同心ニ金一両宛賜之

来二月淳光院殿御法事中上野火之番

武田主膳 堀田主膳 伊東内膳

一廿五日西御番ノ内一番入 小川安左本間半五郎

御足米百表宛賜之 御廣布番及官川清九郎

一部廣布番及秋後權右兵衛門

左左山方日以 横山伊左兵衛門

中島傳八郎

一廿六日跡目大勢被仰付

一廿八日新知 美官位御礼 堀川兵丁太輔

家督御礼 金世牧錦百把 津經土佐守

同家来 銀馬代 森岡氏部 大道寺隼人

縁組被仰付 松平周防守妹 中根官内

歳暮年及老中 礼ノ日限書付如前年

黒田肥前守改松平右兵衛門佐

此月亦多中務太輔 辰間部哉前守勤方見習候様

被仰付叙四品

大目録 松田三朝 町東以州

奉之目録 松田三朝 町東以州

同 松田三朝 町東以州

出大目録 松田三朝 町東以州

一 廿三日 松田三朝 町東以州

松田三朝 町東以州

