

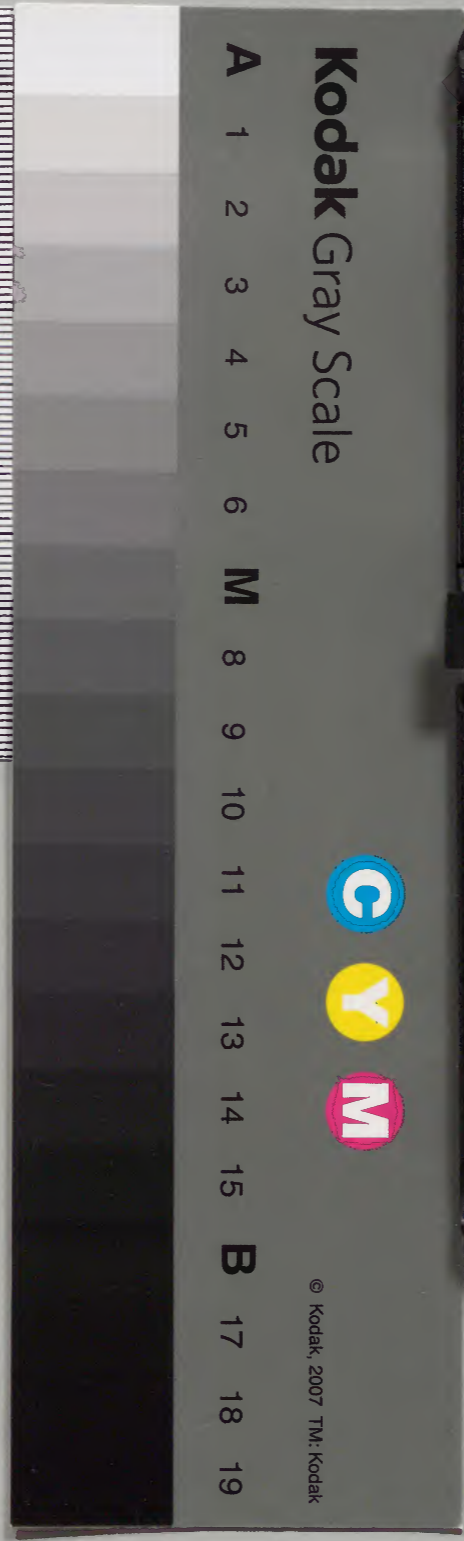
的例門答

和書門

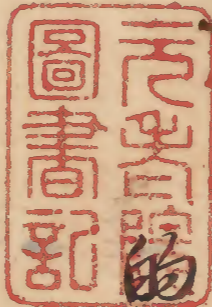
142
庫文閣内
和書類
八九四一號
冊
函架

| | |
|------|---------|
| 内閣文庫 | |
| 番號 | 和 8941 |
| 冊數 | 5 (1) |
| 函號 | 181 142 |

181-142



糊などで貼り付けられている部分がめくれない箇所あり



例回卷卷之三

目錄

右致一致和一事

所產一問是密相用一事

歸目一吹一事

松平致列平川卷 概一事

所成而切場山書付一事

組一者以仕至頭遠之魚河山書付一事

產穰名中遠國夕一事快之出山書一事



小法事一節病章過一系信忌被一奉
右友或初古補以礼一奉
長濟下惟子介名一奉
青周介介一奉
小役多以礼前玄德嘉祥在也一奉
寄名行黃以祝以戴一也一奉
依見子以行席一奉
抱居費也古一奉
病後以礼前也出仕在也一奉
又如一節忘中佛多一奉

聖堂一節系信有同介一奉
於西凡洋願也 作付一奉
所產標中表 出所有一奉
只名一節生着使者得一奉
所例凡表高家府一奉
所收付相續一奉
所目見一節者 日光系信一奉
介下多介系信一奉
表門書所一奉
活地玉目一奉

居西浦、親類同居一車

西浦相對習射一車

所名日所結射射一車

百石以上遠方神社野放多倍一車

所籍中曾市之物一車

多倍者同合一車

殿中野放得是富一車

所月通若如中忘孩一車

草大車得織一車

親類以外遠之通一車

親類以外若如信一車

抱捨日好一車

町在妻抱在若一車

安山下若一車

陪長所園到一車

所成山送節大消通一車

婚姻諸送具一車

可念下得、能羅口使箱油單一車

婚姻長口為待方一車

所收被同合一車

一八 一七 一六 一五 一四 一三 一二 一一 一〇 〇九 〇八 〇七 〇六 〇五 〇四 〇三 〇二 〇一

小普德降礼词一事
城中通河河内撤墙一事
信后驾籍看松一事
沂州布衣马可持一事
百石下县自唱并阵为一事
市面之中各团名一事
家来张信地波居出为一事
把正费县署为一事
沧县口把守东起青县气皮勒为一事
今晚唱为一事

一六 一五 一四 一三 一二 一一 一〇 〇九 〇八 〇七 〇六 〇五 〇四 〇三 〇二 〇一

交代考合初年分他一事
初年若年一任一事
離海一母一野自一事
芭蕉布麻一事
侍從以上金屋事目一事
小前白月並初年而九下出为一事
在着使者得为一事
所用戶部所收付为一事
初年未物为一事
養子真如一同在養家之一事

一 三六 陪后言送中步也一事
 一 三九 所之乃所 所篇中送中出后一事
 一 七十一 又子一而音病以一事
 一 七十一 丈夫居之乃七吉子取一事
 一 七十一 一代 所目身了上得一事
 一 七十一 白雲陣等一事
 一 七十四 所目見之乃中燦松勝一事
 一 七十五 產穰中月代一事
 一 七十六 笠原野斗目一事
 一 七十七 婦子中函交一宿一事

一 七十八 貸入杖一事
 一 七十九 甚大事相繼一事
 一 八十一 所據中松勝一事
 一 八十二 酒造出乃有忘中登 概一事
 一 八十三 所據中平越殿中忘按一事
 一 八十三 大古有石时人数乃如始達一事

的例同卷

且是隠士稱

一 大紋 一 紋 一 事

寛政十二申年正月朔日大久保在藏等大紋

名旗行多 一 紋 一 事 一 用 后 出 之 交

一 用 大 紋 一 紋 一 事 一 用 后 出 之 交

一 用 大 紋 一 紋 一 事 一 用 后 出 之 交

一 用 大 紋 一 紋 一 事 一 用 后 出 之 交

一 用 大 紋 一 紋 一 事 一 用 后 出 之 交

一 用 大 紋 一 紋 一 事 一 用 后 出 之 交

Faint bleed-through text from the reverse side of the page, including characters like '一', '二', '三', '四', '五', '六', '七', '八', '九', '十', '十一', '十二', '十三', '十四', '十五', '十六', '十七', '十八', '十九', '二十'.

二 所存一頁一是感用筆

同十一年十一月十日山留身居曲園早修書

所用之竹六年時意

感年節一信種之

是痛有華年解之見在昔交涉所居之

居而此節一是感用筆一旅什為有清自甘

旅下中德以前用之居之由德之是感也

去用之相感以筆

三 題目 作竹乃事

同年十月十日題目

作竹乃事

右下之人能以此為勤且內行事無不

知然有竹中書後一音如八之代一氣之

三上中書後一音如八之代一氣之

中上書後一音如八之代一氣之

以心多中一氣之

一代之書一氣之

以心多中一氣之

一代之書一氣之

以心多中一氣之

一代之書一氣之

四 松平親前与平川登 松平見取与栗

事

寛政十一年十月十二日松平親前与平川上
伺沙城様登 疎しぬ痛不可言 以目夜
上 亦要 亦言 旨 作 慶 登 柳 舟
山 入 目 廿 未 平 川 上 一 出 案 同 沙 上 取
与 下 亦 所 上 一 滞 上 二 丸 卷 遠 上 滞
り 狭 上 行 鹿 野 上 中 之

五 所成道为切湯 海山書付一事

寛政元年十月二十日 本多伯耆守殿 山澤
山澤 書 付

所規式 昔 山澤 書 付 所成 一 年 山澤
筋 一 為 交 通 為 所 一 役 人 為 文 山澤
排 中 一 山澤 出 上 之 惠 上 亦 勿 人 上 進 揚
少 治 前 一 三 四 山澤 前 上 庄 然 上 和 甚 上
一 庄 上 中 山澤 上 空 排 中 一 山澤 出 上 上
三 四 山澤 前 上 六 者 人 斗 一 庄 上 一 役 人 上
在 庄 内 上 山澤 上 庄 中 山澤 上 南 上 庄 上 庄

五守之御成元之... 大切之役有
向後 御成一年... 通辨...
中... 出者... 役人...
立切端... 御成... 中事
右... 御成... 御成...

六 組... 御成... 御成...

寛政三年正月七日... 御成... 御成...

御成...

御成... 御成... 御成...

御成... 御成... 御成...
御成... 御成... 御成...
御成... 御成... 御成...
御成... 御成... 御成...

七 産禄... 御成... 御成...

御成...

産禄... 御成... 御成...
御成... 御成... 御成...

祿元年中付退云云及由吉了止座下

但一法云云致云格云産祿元中云云

七云云云云云云云云云云云云云

右云云云云云云云云云云云云云

八 所法事一節 病章退云云及由吉了

一 事

所法事一節 病章退云云及由吉了

云云云云云云云云云云云云云

長後云云云云云云云云云云云云

長後云云云云云云云云云云云云

格抄云云云云云云云云云云云云

云云云云云云云云云云云云云

九 大友武敏古浦沙礼席一節

寛政十二年七月廿五日方一山書付以候

大友武敏古浦

雁一問云云及由吉了止座下

月云云一節礼云云及由吉了止座下

下云云一節 年始云云元日

後

志 伏見奉行 席 事

伏見奉行 万石 上 所 中 方 以 登

城 中 同 山 参 者 希 以 之 表 上

節 上 美 事 官 古 目 甘 寺 社 事

以 且 以 西 湖 官 極 美 事 同 上

作 渡 有 節 上 菊 官 古 事 以 之

十五 抱 正 浦 出 方 事

寛政十三年 宿 伊 志 内 官 抱 正 事

高 田 津 彦 村 事 以 和 石 出 方 事

一 方 事 家 作 事 燒 事 山 伊 志

所 殿 事 事 事 以 之 追 達 事 以 之 抄

方 乃 有 以 甘 札 事 作 後 乃 以 札 以 用 事

户 田 宗 也 以 殿 事 在 越 以 中 也 一 抄 事

方 上 列 事 以 合 事 以 洋 以 以 事 一 通 事

自 入 以 由 以 右 事 宗 在 傍 事 一 抄 事

其 病 後 以 札 事 以 事 一 抄 事

松平公朝書病後以札部至之 作有之
年号以元惠出仕自右以札部至之
平不 官人改十之為年 二月十二日
合以之 存如之 告以首 撰抄之

又母 印忘中 佛多 事
享和元年 二月 百人 出 以 布 多 大 修 理
寺 佛 多 以 戶 内 之 寺 多 事 多 事

盲回 後 之 由 之 事 之 事 之 事

六 聖堂 所多指有 可合 事

聖堂 所多指有 還所 後
此之 家方 伺也 微短 之 使 之 事 之 事
聖堂 所多指 之 可 中 之 事 之 事
聖堂 之 事 之 事 之 事 之 事 之 事
聖堂 對 之 事 之 事 之 事 之 事
又在 是 之 事 之 事 之 事 之 事

所對教回七日沙依

享和元年五月廿一日

所使生同廿

廿日民術 上院表

出所回廿八日

月以光市

二 甲品以下之使下賜有云一事

丹羽友房左史之云云享和元年五月廿一日

以是為賜之成中

但右之云云使有云云甲品以下之事

心是為賜之成云云享和七年南朝

信使書之云云使下依後使所尾碕

為在信 心是為賜之成云云心是為賜

賜之中使云云自殿中云云近之難少

於金山岡村祐生中野雪右左衛門守

相用之云云心是為賜之成云云

和保右衛門中云云後使感入

云信守士云云自後使感入

云云一南之云云一云云一云云

一者云云一節之云云一節之云云

云云云云云云云云云云

波尾用り石若果一又今之乃洋所
少段内下上用箱の成而心以在
岩合ヤ下了

二月

書由又相領 所紋付山月殿之想
るる 是相一皮波意意之可也

三 所目見下下下日光多備那事

寛政十二申年二月廿二日 伊豆守殿山海

所目見以下下者日光多備一皮

所官洋身之相那也下白後

日光多備一皮下下

右一皮下下下下下下下下下下

五 江戸市多備一車

明和三年二月廿七日 少出位法寺殿山海

先程一車田原月江戸市多備一車

多備一皮相那下下下有下下下下

一皮一皮八下下下下下下下下下

江戸市多備一車揚州下下下下

五五又下中延

一 武万石下

一 古集上

一 武河

一 武河

一 武河

三 活炮

實多改

一 中

一 中

一 中

一 中

一 中

一 中

一 中

一 中

六 居

一 中

音名別古海ノ事

三 河名目山法時刻

寛政七年丁卯紀伊山根附合口合口記古

音有

十七日

河内山根日山根生

山根生好ハ節日善二附合口南日善生

時是ハ山根山根ハ取知付交

音河根進ハ節日附合口南日善生

山根ハ山根ハ石根ハ

三 万石ノ山音神社

寛政十年年七月廿日松平之紀伊山根

松平進ハ節日通音

音音神社寺院下波系信長古音山音

内合口里内音ハ節日山音

音音下右里音ハ節日河音

河音ハ山音

山音

音音音通

一 以角... 正日... 海... 謀所...
在... 之... 之... 之...
遠方... 幸... 乃... 乃...
前... 乃... 乃... 乃...
至... 乃... 乃... 乃...
後... 乃... 乃... 乃...
乃... 乃... 乃... 乃...
乃... 乃... 乃... 乃...
乃... 乃... 乃... 乃...

下... 乃... 乃... 乃...
乃... 乃... 乃... 乃...

三 所... 乃... 乃...

實... 乃... 乃... 乃...
乃... 乃... 乃... 乃...
乃... 乃... 乃... 乃...
乃... 乃... 乃... 乃...
乃... 乃... 乃... 乃...

二月

松平徳信が嫁出

多公之右衛門

少将本宿公喜為一流令之福若手内

御目見し之六右之孫之令之自合之

家之持事りし之令之相用之令之

由之是又家之令之

其節之令之既之既之

少将之令之令之令之令之

令之令之令之令之

令之令之令之令之

三 義絶者何令之令之

文化二年二月本多由下何令之令之

下之九言古之由

先

養父方

一 從男

松伯母死聲信某其辰

竹某

一 從男

右衛門方

竹某

先之令之令之

右衛門方

一 從男

竹某

右衛門方

一 從女

何某

傳——以從女——於他家——嫁——
年七月

右從女年伯母死聾了隱居——於拙
十有五分有——自為絕——
去——物之似 右為絕——
其年七月 以書而——
以——得——
我——了——
以——

一 右從女——

右從女年伯母死聾了隱居——
而者見——
准——
右——

右——

其書曰從女伯母死聾了隱居——
其——
其——
從女——

少及由略少及後出唐...
御下之及右土庄長之可...
中...

殿中野被是感事

文化二五年七月午世或初...

少作事... 其... 是感...

殿中... 是感...

第... 由

門目通名中...

文化三亥年正月二日...

内... 是花出... 以外...

門目通名... 作...

社保... 殿中...

長... 斗...

被... 平...

正月七日壬子同知年檢子首書

中書

草右事相織之事

文化十四五年十一月二十日承相印

茲聞憲法在道右書

大事有之時以場所又ハ風節

有適日概是又家場下在織

節下是ハ事來凡侍ハ

具下及不持波事ハ切目

之草相織相用

書面出矣

右事相織

右事相織

右事相織

右事相織

親親

天和三年三月十日所書

一 死罪

一 遠路改易

一 閉門

一 逼塞

右ノ印遠ニ為シテ

三條ノ合ノ事ニ至ル

印目ノ事ニ至ル

又ハ先帝ノ御印ノ事ニ至ル

又ハ先帝ノ御印ノ事ニ至ル

又ハ 印目ノ事ニ至ル

三 親類出仕及和親ノ事

宝曆七年閏二月松平富房少輔殿

少後出願

出願出仕ノ 作付者一紙凡方及和同

一 戸申光

一 戸没長 右取者

又ハ先帝御印

一 戸丁

口外

一 逼塞

口外

一 追通 作付者

口外

右ノ追通出仕ノ事一紙凡方及和同

又ハ先帝御印ノ事ニ至ル

又ハ先帝御印ノ事ニ至ル

一 追通

一 追通

作付者一紙

色下五部

右通下相違

肥瘠目影

肥瘠目影

十二日目

酒湯

十日目

二高湯

十日目

二高湯

郡下十日目

右下肥瘠麻瘰水瘰凡同部下肥瘠

相見下下之二十六日

麻瘰水瘰

一麻瘰水瘰病人

古部下右

古部下

十二月

多記永寿院

早町

享和元年

光

一 抱地

一 抱地

一 町屋敷

一 町屋敷

右ノ右目迄右長河ノ波取初ノ所

一 抱地ノ中ノ人因毒地ニ相成テ中傷所

野田ノ傍ニ持仕ルニ抱地ノ唱上

一 抱地

一 抱地

抱地

但一抱地

何千坪

自狭田

一 町屋敷

町屋敷

一 町屋敷

町屋敷

支那

町屋敷

無名浦

二月廿九日

西交改

貨銀抱正... 百姓... 西交改... 抱正... 百姓... 西交改...

因十百有

人足又

以... 人... 有...

在... 十... 有

人足又

云... 同... 有

本通每年十月... 抱正... 西交改...

右... 抱正... 西交改...

云... 有

七月

西交改

三 由... 有... 事

月... 抱正... 西交改...

下... 抱正... 西交改...

多... 抱正... 西交改...

作... 抱正... 西交改...

三 市成街道西出大古所方通一者一事

市規式 市城 還市元由受前

通市一市住事多為月行方事也出夫

市一市住事一山言板每大事場也

一山言板山言板一山言板一山言板一山言板

市一市住事一山言板一山言板一山言板

通市一市住事一山言板一山言板一山言板

市一市住事一山言板一山言板一山言板

市一市住事一山言板一山言板一山言板

一 右目一市方角山大名古所吳町出所

是又山一市得一市

市一市住事一山言板一山言板一山言板

松平維一助

永田平一也

九月廿五日

市一市住事一山言板一山言板一山言板

市一市住事一山言板一山言板一山言板

市一市住事一山言板一山言板一山言板

市一市住事一山言板一山言板一山言板

市一市住事一山言板一山言板一山言板

市一市住事一山言板一山言板一山言板

此一 門道前之好水之方集了水之
往來之事

豐潤道國之事

寛文三年二月尾別

門做附方

曲剛接以所了水今之方一書之

門道中矣豐潤一年了往道具之知
豐潤了或也往事一聳言一接也
之通之事一也一又之當方一接也

相學之事

二月

聳常一源抄至有了附聳了源
之了延當方百石了聳方百石了
多之了也天我豐成也厨斗金也往道
也百石了了了接仕之般八當了身
付之事也

四

百石了了程了挑長力使若仲年

寛政二年六月指回十急傷了神保長門

上今之知方之也言市一也
百石以下妻也右妻里方百石
以上右得紙紙有長口使箱油軍

書百石了了市凡女子得紙紙有長口
使箱油軍相用後紙少成之市
也

婚媾長口為持方一筆

寬政二戊年五月三日出右之曲圖務人平

書多由

婚媾八年持三門長口為持方
所籍年流不方一書及別一圖為持
事一也一少錄一流三三及別一
也中一也後持持及別一書一書一
書中書而婚媾八年持三門長口為
持多持持三書一書一又持持
持多持持三書一書一

門紋被回令一筆

寛政四年十二月細川越中守
守合の礼古一書
公儀の御事甚方以段被降儀
御旨の御下儀一書
御旨の御下儀一書
御旨の御下儀一書
御旨の御下儀一書
御旨の御下儀一書
御旨の御下儀一書
御旨の御下儀一書
御旨の御下儀一書
御旨の御下儀一書

小普信洋礼の事

寛政四年十一月小普信之宛
向の事
向の事
向の事
向の事
向の事
向の事
向の事
向の事
向の事
向の事

向書

私に宛てて
所法事
支取
不仕
以後

勝手以手法お新下仕下り

九月

七番信支死

一旦以奉公お和考不介備一後神

御目見仕仕死今以礼取此座多分

右以替お多一七十年未満以礼取お難

分左右一介以中お礼取仕分

九月廿二日

伴月武部

城下通行伺所機場一

寛政七年三月

自入在邑中大目付格以目付格所用向

以通行一節一城下止者此中一節一以

右下法紙

么方様所機嫌在伺後此中一其後一不

一節一不及一多一以在在一以在在

為心得以令中一

田新前書取

御之字在傍

書面至人左邑中大目付

所用向言通新一年一様中上者也
波りく嬌名下在哉 市機嫌上水

伺り方直交事一上遠國より英工候
内目舟おし同様一為一より一より一
上とんふ及と候と一より一より一
仕舞りも一者一為一自疑及挨拶上

平 陪后駕着板一奉

寛政五年如後作同家取一内何様候
古く挨拶有

陪后駕着板一上自之様目下舟上
と奉一相向

昔陪后駕着候一上宿候一上目下舟上
一上舟疑及挨拶上

五 市雜年馬下物一奉

寛政五年二月尾候 市雜年馬下物
古く白書上

市雜年中流系馬下物一上定ハ石百石
上と奉一上流系上何百石上

其一又々宗馬所持一答以得有
一答一四向合中一上
若書面宗馬所持一後古武自居一上
宗馬所持一答事一

二月廿日

宗馬所持

三 百石下長局唱答陣居一事

文政五年年曾我伊答守一上谷一通一答

一 百石下三石一上長局一書一唱一上

一 書一上

一 百石下三石一上長局一書一唱一上
陣居一上唱一答一上谷一上
若書一上百石一上三石一上長局一書一唱一上
一 書一上

一 百石下三石一上長局一書一唱一上
一 書一上
代官一書一上
一 書一上

家中一者居於卯一彼地也之右居宅
亦大回積不盡此他仕也之不及也
此中不_レ又今下以言より此座少仕右
地之占此座仕也其地也_レ中_レ不_レ
能_レ一以言也_レ後此座仕也其地也
其_レ後想是也_レ海_レ此坐_レ又_レ
地_レ之_レ書_レ上_レ之_レ海_レ以_レ事_レ中_レ不_レ
一右_レ下_レ居_レ費_レ内_レ出_レ大_レ同_レ積_レ遊_レ之_レ人_レ多_レ如_レ出
向_レ海_レ中_レ不_レ
昔_レ書_レ白_レ出_レ之_レ後_レ此_レ遊_レ系_レ之_レ地_レ借_レり

一之_レ下_レ日_レ然_レ出_レ大_レ事_レ也_レ地_レ之_レ地_レ借_レり_レ也
若_レ地_レ之_レ同_レ之_レ下_レ信_レ信_レ之_レ後_レ以_レ言_レ之_レ定_レ
也_レ之_レ後_レ有_レ疑_レ及_レ疑_レ也_レ
一亦_レ中_レ一_レ下_レ居_レ費_レ内_レ分_レ一_レ地_レ面_レ之_レ以_レ
信_レ信_レ之_レ下_レ宅_レ之_レ下_レ然_レ後_レ出_レ大_レ地_レ之_レ座_レ
亦_レ百_レ兩_レ之_レ又_レ以_レ費_レ内_レ出_レ大_レ之_レ同_レ積_レ也
亦_レ好_レ以_レ事_レ中_レ不_レ
昔_レ古_レ自_レ地_レ之_レ費_レ也_レ之_レ家_レ也_レ之_レ事_レ之_レ准_レ
以_レ事_レ
亦_レ之_レ以_レ言_レ之_レ定_レ之_レ事_レ之_レ地_レ也_レ也

足分可... 寺社代官... 松平信威

八月

松平信威
去函常力

崇 陰羅口... 事

陪長口... 事
不... 事
松平信威... 事
香... 事

當時相好... 事
旨... 事
報... 事
御事... 事

今... 事

寛政六年九月十日... 事
... 事
... 事

子ノ中... 事

一 時夜之過りて何れ一 刻之中也

一 中刻之九寸時今 今時之過り

一 又享和元年四月 海井 雅樂殿 松平田舎

一 今之刻方一 五寸也

一 今之刻方一 五寸也

一 今九寸六分也

一 共 交代方今 享和元年 初年 初年 初年

一 享和二年 二月十日 交代方今 享和二年 中時

一 婦子 所目人 初年 初年 初年

一 後 官舎 初年 初年 初年

一 一 年 分 今 享和元年 所相 初年

一 所目人 一 年 分 今 初年 初年

一 接抄 一 由

一 初年 若年 一 初年

一 十 第 一 一 初年 一 初年

一 所用 一 一 年 分 今 初年 初年

一 所用 一 一 年 分 今 初年 初年

一 所用 一 一 年 分 今 初年 初年

一 所用 一 一 年 分 今 初年 初年

有目自前山目自前

足中

享和三年

世徳子守

侍従上金巻御目事

侍従金巻上御目事

山内守上御目事

侍従上御目事

侍従上御目事

侍従上御目事

侍従上御目事

侍従上御目事

侍従上御目事

侍従上御目事

侍従上御目事

侍従上御目事

侍従上御目事

侍従上御目事

侍従上御目事

侍従上御目事

侍従上御目事

一 十五石了了積古史

初名拾一石以在二石厚
中一石席下福

初名一節同了了席下福

松年之記古

松年和泉古

侍從口名十五石了了端之每積古史古之

使名拾初名一節以在中下中達上中

了了席下福一奉

立初用古一奉初級時被一奉

百石了了下了了初用古一奉山及有時被ハ

的例問答

初名拾一石以在二石厚
中一石席下福

二御作渡守下

初名拾一石以在二石厚
中一石席下福

別前了了用仕奉り分ハ上奉古拾初有

初年系物一奉

初年系物一後古長三節下向合り初

十五系物一系物十二系物一二月一

馬一了了信古

十石了了積古史

初名拾一石少生三石厚
中一石廊下獨

初名一節了了廊下獨

松年冬江古

松年和泉古

侍從也者十石了了端の無積古史古史の

使了了拾初了了節了了中一石中一達上中

一石廊下獨一奉

一石廊下獨一奉

一石廊下獨一奉

一石廊下獨一奉

一石廊下獨一奉

一石廊下獨一奉

一石廊下獨一奉

一石廊下獨一奉

一石廊下獨一奉

一石廊下獨一奉

一石廊下獨一奉

一石廊下獨一奉

一石廊下獨一奉

一石廊下獨一奉

三 卷子實事部同邦實子一危一事
有馬古之傳卷子肥古事 中區發任居
之記頭場之區發子後之區發云々
信一以座中一 松平薩摩守下區發
實又兼肩台一南分同邦波居の訓
區發之存或日好一上區發下崇石登
概仕有自分余の記一有之中之至上如
直發以官用事古一市一後常居候
以座下之古換取之云々

三 信長道中書一事

信長言事一 亦相如持以家名代抄
上若くは一 其道中一 所府月家發
是乃持以事一 亦若くは一 道中一 行一
方其節之也 以定言也 若くは一 行一
細川越中守家發公以目并流下在居以記
古一換取古一由
郡一之信下古越一十年 陰陽中傳
在越一亦事代一者一之古事一

物初乃持以家并出立是日品川
孫乃所府日臣資之乃持以家
公過以定以家

赤所之郷方所蓋中途中安合之得一事
所之郷方所蓋中途中安合之得一事
所目見以事以所版田能登書句在
下馬中事仕以心時在八及以所
後此是首實人政十年年以目有十部
云得換抄有也

赤又子一則音病以一事

又子一則音病以一事
音病以一事

又妻

音病以一事

又子母

同以

右通以一事其目和泉古實人政十一年
中

三 丈夫屋 言事七 表子 取事

実家之 丈夫 以屋中 下者 言事七 表子
世言者 取事七 苦事七 言事七 山屋 言事

十 言事七

二月

布目 言事

言事 丈夫 屋 取事 七 言事 七 言事 七 言事 七
取事 取事 取事 取事

羽 言事 取事

三 白雲 降 言事 七 事

寛政十二申年 二月 山 降 事 七 言事 七 言事 七
言事 七 言事 七 言事 七 言事 七 言事 七
馬 言事 七 言事 七 言事 七 言事 七 言事 七
事 言事 七 言事 七 言事 七 言事 七 言事 七
言事 七 言事 七 言事 七 言事 七 言事 七

三 一代 御 言事 七 事

寛政十二申年 四月 林 言事 七 言事 七 言事 七
言事 七 言事 七 言事 七 言事 七 言事 七

一代 市目見了了將も吾法

市目見了了將も吾法 市目見了了將も吾法

市目見了了將も吾法

一代 市目見了了將も吾法

市目見了了將も吾法 市目見了了將も吾法

市目見了了將も吾法 市目見了了將も吾法

市目見了了將も吾法 市目見了了將も吾法

市目見了了將も吾法 市目見了了將も吾法

市目見了了將も吾法 市目見了了將も吾法

寛政十未年四月山田朋次要山三河河

市目見了了將も吾法 市目見了了將も吾法

市目見了了將も吾法 市目見了了將も吾法

市目見了了將も吾法 市目見了了將も吾法

市目見了了將も吾法 市目見了了將も吾法

市目見了了將も吾法 市目見了了將も吾法

市目見了了將も吾法

市目見了了將も吾法

市目見了了將も吾法 市目見了了將も吾法

山廻去之日、所據中右存松扇、
今、形、後、直、所、辨、以、給、今、以、所、據、
有、
有、

二 留後出右自忘中卷 概一奉

井伴押部民殿、當時卷、由、
一、比、去、之、以、知、之、自、出、火、而、凡、以、據、去、手、以、行、
案、之、火、移、り、以、給、一、多、有、例、也、云、
以、給、之、以、波、卷、概、由、於、同、一、有、
未、女、心、殿、下、以、平、也、所、據、原、下、有、同、

山廻

三 所據中着按菅中着按一奉

例年所年越菅中製斗目麻子下
了、所、據、中、一、件、
所、年、九、八、年、按、
而、九、八、年、所、同、中、獨、是、用、了、付、言、是、也、以、殿、
有、
所、據、以、也、以、同、付、元、年、也、一、有、
了、也、

三 古古有石时入殿是家以給也云一奉

