

本成績ハ引續ク一般經濟界、事業界ノ不況ニ伴ヒ、電氣軌道事業亦依然不振ノ状態ヲ繼續シタルニ由リ、電車從業員ニ於テハ新規多數ノ増員ヲ要セザリシヲ以テ曩日ノ如ク殷盛ヲ極メサリシト雖モ、乗合自動車事業ノ擴張ニ從フ乘務員ノ新規募集ハ相當ノ數ニ及ヒタルヲ以テ總成業者數ハ前年度ニ比シ四百七十人ヲ増加シタリ

本年度運輸ニ關スル講習ハ、一、新任職員ニ對スルモノ、二、運輸課職員及電車運轉手ニ對スル運轉ニ關スル講習並交通關係法規講習ヲ十四回ニ亘リテ開催シ其講習人員ハ三千七百五十五人ニ達シタリ

一、運輸備員教習成績

種別	採用試験		教習		後年度へ繰越					
	募集回数	受験者	合格者	入所回数		入所者				
電車	六	一〇八二	三四三	六	三八	一五二	四七九	二	三四三	一三四
補助車	二五	一、二七九	三三四	二五	三六	二七	三四三	八	三七	八
自動車	二	三九五	一九五	二	二〇三	二	二二五	二	二二三	八
運轉手										
計										

二、運輸備員轉職教習成績

計	五	二、六五六	八七一	五	八四七	一九	一、〇三七	三	八八三	一四二
---	---	-------	-----	---	-----	----	-------	---	-----	-----

三、講習成績

種別	回数	電車車掌ヨリ		電車運轉手ヨリ		補助手ヨリ		計		
		回数	人員	回数	人員	回数	人員			
電車、車掌	四	一〇二	一	二	一	三	一	四〇	九	一四四
同、運轉手	四	一〇二	一	二	一	三	一	四〇	九	一四四
自動車、自動車、"										
計										

種別	回数	人員
事務員		
職		
技手		
雇		
員		
計		
電車運轉手		
計		

計	法交	運轉	新任者
	規通	講關	講習
	講係	習	習
一四	七	三	四
			一八
			四
			四四
一、四八八	七八〇	六四二	六六
二、二六七		二、二六七	
三、七五五	七八〇	二、九〇九	六六

第十二 電氣事業公債

一、新 公 債

(甲) 乗合自動車事業建設資金ニ充ツル爲昭和二年五月三十一日發行セル第五回電氣事業公債借替ノ爲乗合自動車事業整理公債條例ニ基キ昭和三年十月左ノ條件ニ依リ長期公債ヲ發行セリ

- イ、公債名稱 東京市乗合自動車事業整理公債
- ロ、發行額 二百四十九萬七千圓
- ハ、手取額 二百三十萬九千七百二十五圓

(乙)

電氣軌道事業第二次復興建設ノ經費ニ充ツル爲昭和二年十二月十五日發行セル第六回電氣事業公債借替ノ爲第六回電氣事業公債條例ニ基キ昭和三年十二月左ノ條件ニ依リ短期公債ヲ發行セリ

- イ、公債名稱 東京市第六回電氣事業公債
- ロ、發行額 四百九十五萬圓
- ハ、手取額 四百九十五萬圓
- ニ、發行年月日 昭和三年十二月十五日
- ホ、利 率 年 五 分
- ヘ、證券種類 記名券面四百九十五萬圓
- ト、利拂期日 六月十五日 十二月十五日

(丙)

チ、償還期限 発行ノ日ヨリ一年以内
復興事業ノ經費ニ充ツル爲、復興事業公債條例ニ基キ昭和三年十二月左ノ條件ニ依リ短期公債ヲ發行セリ(電氣軌道事業)

イ、公債名稱 東京市復興事業公債

ロ、發行額 百五十萬圓

ハ、手取額 百五十萬圓

ニ、發行年月日 昭和三年十二月二十一日

ホ、利率 年五分

ヘ、證券種類 記名券面百五十萬圓

ト、利拂期日 六月二十一日

チ、償還期限 昭和四年六月二十一日

(丁)

電氣軌道事業擴張並短期債借換ノ爲大正十四年五月一日發行セル第五回短期公債借換ノ爲第三回電氣事業公債條例ニ基キ昭和三年五月左ノ條件ニ依リ短期公債ヲ發行セリ

イ、公債名稱 東京市電氣事業第七回短期公債

ロ、發行額 千五百萬圓

ハ、手取額 千五百萬圓

ニ、發行年月日 昭和三年五月二十五日

ホ、利率 年五分五厘

ヘ、證券種類 記名券面千五百萬圓

ト、利拂期日 五月二十五日 十一月二十五日

チ、償還期限 昭和四年五月二十五日

(戊)

電氣軌道事業建設改良ノ經費ニ充ツル爲、第三回ノ二電氣事業公債條例ニ基キ昭和四年五月左ノ條件ニ依リ短期公債ヲ發行セリ

イ、公債名稱 電氣事業第九回短期公債

ロ、發行額 六百七十二萬六千六百圓

ハ、手取額 六百七十二萬六千六百圓

ニ、發行年月日 昭和四年五月三十一日

(己)

電氣供給事業擴張ノ經費ニ充ツル爲、第八回電氣事業公債條例ニ基キ昭和四年五月一日左ノ條件ニ依リ短期公債ヲ發行セリ

ホ、利率	年五分
ヘ、證券種類	記名券面六百七十二萬六千六百圓
ト、利拂期日	十一月三十日 五月三十一日
チ、償還期限	發行ノ日ヨリ一年以内
イ、公債名稱	東京市第八回電氣事業公債
ロ、發行額	二百四十四萬五千九百圓
ハ、手取額	二百四十四萬五千九百圓
ニ、發行年月日	昭和四年五月三十一日
ホ、利率	年五分
ヘ、證券種類	記名券面二百四拾四萬五千九百圓
ト、利拂期日	五月三十一日 十一月三十日
チ、償還期限	發行ノ日ヨリ一年以内

(庚)

復興事業ノ經費ニ充ツル爲、復興事業公債條例ニ基キ昭和四年五月左ノ

條件ニ依リ短期公債ヲ發行セリ(電氣軌道事業)

イ、公債名稱	東京市復興事業公債
ロ、發行額	三十萬二千八百圓
ハ、手取額	三十萬二千八百圓
ニ、發行年月日	昭和四年五月三十一日
ホ、利率	年五分
ヘ、證券種類	記名券面三十萬二千八百圓
ト、利拂期日	五月三十一日 十一月三十日
チ、償還期限	發行ノ日ヨリ一年以内

二、公債償還

電氣事業公債(明治四十四年度發行)復興事業公債米貨(昭和二年度發行)第二回電氣事業公債(大正八年度發行)乘合自動車事業整理公債(昭和三年度發行)電氣事業第五回短期公債(大正十四年度發行)第五回電氣事業公債(昭和二年度發行)第六回電氣事業公債(昭和二年度發行)及電氣事業第六回短期公債(昭和二年度發行)ハ左ノ通り償還セリ

(甲)	電氣事業公債	
	英貨券面額	十萬七千磅 <small>(電氣軌道事業九四、〇七六・七)</small>
	買入支出額	九萬二千八十三磅十志五片
(乙)	邦貨換算額	九十六萬五千四百四十六圓八十一錢 <small>(電氣軌道事業八四八、八四一・四六)</small>
	復興事業公債	
	米貨券面額	五萬六千四百二十五弗 <small>(電氣軌道事業四五、四一八・七五一)</small>
	買入支出額	五萬七百五十五弗三十一仙
(丙)	邦貨換算額	十萬九千七百圓八十七錢 <small>(電氣軌道事業八八、三〇二・六六)</small>
	第二回電氣事業公債(滲透電氣供給事業)	
	券面	八萬九千五百圓
(丁)	支出額	八萬八千五百八十六圓九十八錢
	乘合自動車整理公債	
	券面	五萬八千圓
(戊)	支出額	五萬四千三百九十三圓七十四錢
	第六回電氣事業公債(電氣軌道事業)	

(己)	券面	四百九十五萬圓
	支出額	四百九十五萬圓(全券面額償還)
	第五回短期公債(電氣軌道事業)	
	券面	千四百九十二萬八千四百圓
	支出額	千四百九十二萬八千四百圓(全券面額償還)
(庚)	第五回電氣事業公債(乘合自動車事業)	
	券面	二百三十一萬圓
	支出額	二百三十一萬圓(全券面額償還)
(辛)	第六回短期公債(電氣軌道事業)	
	券面	二千萬圓
	支出額	二千萬圓(全券面額償還)

三、公債現況

種別	發行額	昭和二年年度末償還額	昭和三年年度償還額	未償還額
----	-----	------------	-----------	------

同	電氣事業		業公債		復興事業		同	計	同	計	同	計
	邦貨	外貨	邦貨	外貨	邦貨	外貨						
第四回電氣事業公債甲號	七,000,000.000											
同												
第三回電氣事業公債乙號	四,150,000.000											
同												
第二回電氣事業公債乙號	一五,000,000.000											
同												
計	二四,998,000.000											
業公債												
米												
邦貨												
外貨												
復興事業												
邦貨												
外貨												
業公債												
佛												
邦貨												
外貨												
電氣事業												
邦貨												
外貨												
計	五,275,000.000											
業公債												
佛												
邦貨												
外貨												
電氣事業												
邦貨												
外貨												
計	一,137,000.000											
業公債												
佛												
邦貨												
外貨												
電氣事業												
邦貨												
外貨												
計	一,070,000.000											
業公債												
佛												
邦貨												
外貨												
電氣事業												
邦貨												
外貨												
計	三,954,300.000											

同	乘合自動車事業整理公債		電氣事業第七回短期公債		同 第九回短期公債		第六回電氣事業公債		第八回電氣事業公債		復興事業公債		同	計	同	計
	邦貨	外貨	邦貨	外貨	邦貨	外貨	邦貨	外貨	邦貨	外貨	邦貨	外貨				
乘合自動車事業整理公債																
電氣事業第七回短期公債																
同 第九回短期公債																
第六回電氣事業公債																
第八回電氣事業公債																
復興事業公債																
同																
計																
同																
計																

備考
外債邦貨換算率
電氣事業公債
英貨 一圓ニ付 二志〇片八分ノ五
佛貨 一磅ニ付 二十五法二十七參

復興事業公債 英貨 一磅二付 九圓八四六七八二四七
米貨 百圓二付 四十九弗二十五

第十三 貸借對照表

一、借方

科目	電氣軌道	電氣供給	乘合自動車	高速鐵道	計
建設費	一七、四三八、二六三	二九、九九五、〇九六	四、二六八、四二七	二〇、九九九、九五四	二〇、九九九、九五四
市公債發行差額	一六、六三〇、九一七	三、二八二、四四三	三九〇、八五〇	一九、八六六、三二一	一九、八六六、三二一
貯藏物品	一、二五六、八四三				一、二五六、八四三
工場勘定	七〇三、一九五七				七〇三、一九五七
電氣供給事業貸出	四〇〇、五七七〇				四〇〇、五七七〇
預金及現金	三、九六四、四七四	六、一六〇、七二二	一、六四四、七七四		一、一七二、八三三
未整理震災缺損金	三、二八六、九九〇				三、二八六、九九〇
計	三九、九〇三、三九四	三九、八三三、二九四	六、四〇三、九八四	二〇、九三三、七三六	四〇、五七七〇

二、貸方

科目	電氣軌道	電氣供給	乘合自動車	高速鐵道	計
損失繰越		四〇〇、五七七〇			四〇〇、五七七〇
乘合自動車事業へ貸出	一、二二二、四二五				一、二二二、四二五
資金繰替貸	七二、六六九		一〇〇、〇〇〇		一七二、六六九
計	一九、九〇三、三九四	三九、八三三、二九四	六、四〇三、九八四	二〇、九三三、七三六	四〇、五七七〇
市公債	一七五、二三九、八八三	三二、〇四二、六一〇	二、四三九、〇〇〇		二〇八、五九五、九六〇
資本勘定繰入金	一八、四七一、〇七〇	二、七五四、一七五	六三七、八二四		二一、六六二、〇六九
收益勘定繰入金		一、〇六一、二六八	一、六二八、〇四七	九六、七三〇	一、三六六、〇四五
準備積立金	六六九、〇六八	一、六二七、九二二	八〇四、八五三		三、一〇一、八四五
減損補填金	一七、二二二	五九二、七五二	八三三、〇二五		一、五九九、九九九
減債基金	三、九三三、七四九	二、〇〇五、〇六三			五、九三八、八一七
計	三九、九〇三、三九四	三九、八三三、二九四	六、四〇三、九八四	二〇、九三三、七三六	四〇、五七七〇

事業收益殘金	四〇,五七七〇				四〇,五七七〇
電氣軌道事業ヨリ借入		四〇,五七七〇			一八七,四一五〇九
翌年度繰越金	五七,〇〇〇	一五,〇二〇〇〇			一五,五八〇〇〇
資金繰替借	六四,六〇三〇		三七八,〇〇〇〇〇		一〇六,一七〇二〇
交付金	五六,八五四五〇	二四九,一三〇四二〇			八五,九八八七〇
國庫補助金			五,二五〇〇〇		五,二五〇〇〇
計	一九九,九〇,七三,九四二	三九八,〇三,二九,三四七	六四〇,三,九九,四六四	四三,七九,三,六七〇	二四六,四八,八〇〇,四八三

三、貸借對照表一部内譯書
(一) 建設費内譯

科目	電氣軌道	電氣供給	乗合自動車	高速鐵道	計
用地費	三六,四八八,四一四・四七八	八九,三八八,〇八〇	三七四,八七〇・二〇		三六,三三〇,九九六・八
建物費	九八七,四一四,五四六	六四六,二五三,三三〇	一,〇九八,〇五三,三〇〇		二,一六八,三六〇,八九

軌道費	三五,〇八四,五七三・四三				三五,〇八四,五七三・四三
橋梁費	一,五九九,九七・一六九				一,五九九,九七・一六九
電線路費	一六,九九七,〇七六・五二	一九,三二,二九三・七〇	九四九・一九〇		三六,〇〇一,九五〇・五四三
車輛費	三二,〇〇九,三六一・八五六		二,七三六,六〇四・〇九		三三,七四五,九一六・六五
發電所費	三,九三三,四二六・〇三	五三九,四三九・六八〇			四,四七二,八六五・七一三
變電所並閉閉所費	二,九九二,五七三・三二	一,八三五,六八三・〇七			四,八二八,二五六・三九二
需用家電氣工事費		五,二八〇,八七三・四七八			五,二八〇,八七三・四七八
工場設備並	一,九三六,八八五・七八八		二七,六三三・九五〇		二,〇〇四,五一九・七三八
機械器具費	六,四六七,四九六・六四四	一,五五二,二七五・七七二	二七,〇八三・三〇三	三三,七三三・六七〇	八,三三〇,一六五・〇〇六
設計監督費	二五,七四一,〇〇八・〇〇四	七,四一五・三〇〇〇			二六,五五五,三〇八・〇〇四
東京鐵道買收差金	三六,二四六・一七〇				三六,二四六・一七〇
補給費					
タンク、テーブル			三,一〇〇,〇〇〇		三,一〇〇,〇〇〇
設備費					
計	一七,二四八,二二六・三三	二九,九九五,九二〇・九六	四,二六八,四七〇・一九三	四三,七三三,七九三・六七〇	二〇六,九九九,九五四・一七

(二) 借方、貸方一部内譯

科 目	借 方	
	市公債發行差額	計
電氣軌道	電氣事業公債(外債)	四五八五,〇三二・四
	第二回電氣事業公債(以號)	四五,三三・五四〇
	同 (另號)	
	第三回電氣事業公債(以號)	一五〇〇,〇〇〇・〇〇〇
	同 (ろ號)	一五五六,二五〇・〇〇〇
	第四回電氣事業公債(甲號)	
	同 (乙號)	
	第三回、第四回及第五回短期公債借換差損額	三,六五〇,〇〇〇・〇〇〇
	復興事業公債	四,四二〇,四六六・六〇〇
	第五回電氣事業公債借換差損額	
電氣供給	市公債發行差額	四五八五,〇三二・四
	電氣事業公債(外債)	六九,八四五・八
	第二回電氣事業公債(以號)	二〇五,三九六・六〇〇
	同 (另號)	
	第三回電氣事業公債(以號)	四五〇,三九〇・〇〇〇
	同 (ろ號)	
	第四回電氣事業公債(甲號)	一一〇,〇〇〇・〇〇〇
	同 (乙號)	三七六,〇〇〇・〇〇〇
	第三回、第四回及第五回短期公債借換差損額	五〇〇,七三二・〇〇〇
	復興事業公債	
乘合自動車	市公債發行差額	四五八五,〇三二・四
	電氣事業公債(外債)	
	第二回電氣事業公債(以號)	
	同 (另號)	
	第三回電氣事業公債(以號)	
	同 (ろ號)	
	第四回電氣事業公債(甲號)	
	同 (乙號)	
	第三回、第四回及第五回短期公債借換差損額	二〇七,九〇〇・〇〇〇
	復興事業公債	一八,二九五・〇〇〇
計	市公債發行差額	四五八五,〇三二・四
	電氣事業公債(外債)	六九,八四五・八
	第二回電氣事業公債(以號)	二〇五,三九六・六〇〇
	同 (另號)	
	第三回電氣事業公債(以號)	四五〇,三九〇・〇〇〇
	同 (ろ號)	
	第四回電氣事業公債(甲號)	一一〇,〇〇〇・〇〇〇
	同 (乙號)	三七六,〇〇〇・〇〇〇
	第三回、第四回及第五回短期公債借換差損額	三,六五〇,〇〇〇・〇〇〇
	復興事業公債	四,四二〇,四六六・六〇〇

科 目	貸 方	
	市公債發行差額	計
電氣軌道	市公債發行差額	四五八五,〇三二・四
	電氣事業公債(外債)	六二,三四七,〇〇九・九〇〇
	第二回電氣事業公債(以號)	五,三〇九,五九九・〇〇〇
	同 (另號)	
	第三回電氣事業公債(以號)	一五,〇〇〇,〇〇〇・〇〇〇
	同 (ろ號)	四,一五〇,〇〇〇・〇〇〇
	第四回電氣事業公債(甲號)	
	同 (乙號)	
	第七回短期公債	一五,〇〇〇,〇〇〇・〇〇〇
	第九回短期公債	六,七二六,〇〇〇・〇〇〇
電氣供給	市公債發行差額	四五八五,〇三二・四
	電氣事業公債(外債)	二四,四七〇,〇〇〇・〇〇〇
	第二回電氣事業公債(以號)	二,四四九,〇〇〇・〇〇〇
	同 (另號)	
	第三回電氣事業公債(以號)	三,一九一,七二六・九〇〇
	同 (ろ號)	
	第四回電氣事業公債(甲號)	
	同 (乙號)	
	第七回短期公債	三,一〇〇,〇〇〇・〇〇〇
	第九回短期公債	六,七二六,〇〇〇・〇〇〇
乘合自動車	市公債發行差額	四五八五,〇三二・四
	電氣事業公債(外債)	二,四四九,〇〇〇・〇〇〇
	第二回電氣事業公債(以號)	二,四四九,〇〇〇・〇〇〇
	同 (另號)	
	第三回電氣事業公債(以號)	二,四四九,〇〇〇・〇〇〇
	同 (ろ號)	
	第四回電氣事業公債(甲號)	
	同 (乙號)	
	第七回短期公債	一,八〇〇,〇〇〇・〇〇〇
	第九回短期公債	一,八〇〇,〇〇〇・〇〇〇
計	市公債發行差額	四五八五,〇三二・四
	電氣事業公債(外債)	六二,三四七,〇〇九・九〇〇
	第二回電氣事業公債(以號)	二四,一六四・〇一〇
	同 (另號)	四五〇,三九〇・〇〇〇
	第三回電氣事業公債(以號)	一五,〇〇〇,〇〇〇・〇〇〇
	同 (ろ號)	四一,五〇〇,〇〇〇・〇〇〇
	第四回電氣事業公債(甲號)	
	同 (乙號)	
	第七回短期公債	七,〇〇〇,〇〇〇・〇〇〇
	第九回短期公債	七,七二六,〇〇〇・〇〇〇

貸		方	
資本勘定繰入資金		計	
準備積立金	減債基金	建設費充當	計
一七五、一三、九九八〇〇	九六〇、八、二七八四	一八四七、〇七、六四	一七五、一三、九九八〇〇
三、〇四一、六〇、三〇〇	八二九七、二七七〇	五、六五、七三、五二〇	三、〇四一、六〇、三〇〇
一一、三〇、八九四、五六	一、六三三、八三、〇一〇	二、七五四、七五、五六	一一、三〇、八九四、五六
六、七、八、八、四、四五〇		六、七、八、八、四、四五〇	六、七、八、八、四、四五〇
二、二、七、六、九、四、八、〇	九、九、〇、〇、〇、七、〇	五、六、五、七、三、五、二、〇	二、二、七、六、九、四、八、〇
二〇八、五、五、五、九、九、六、〇		二、八、六、三、〇、六、五、〇	二〇八、五、五、五、九、九、六、〇

第十四 損益計算書

一、收入

科 目	電氣軌道	電氣供給	乗合自動車	高速鐵道	計
電車乘車料	二九、〇七八、五、九一〇				二九、〇七八、五、九一〇
自動車乘車料			四、〇一三、五、三、九六〇		四、〇一三、五、三、九六〇
貨車使用料	七三、二八、二〇〇				七三、二八、二〇〇

二、支出

科 目	電氣軌道	電氣供給	乗合自動車	高速鐵道	計
電氣使用料 (電燈)		五、二三五、三五、五四五〇			五、二三五、三五、五四五〇
同 (電力)		二、〇六一、七、七三、一〇			二、〇六一、七、七三、一〇
布線用器具		六三、七、九九、〇〇			六三、七、九九、〇〇
使用材料		一三、五、四七、七、一〇			一三、五、四七、七、一〇
手數料	二四、〇、五八、七、八〇				二四、〇、五八、七、八〇
病院診療收入	二、三四〇、三、八〇、五、五	九四八、九八、六、六、八〇	二、五、五、六、九、三、六、二〇	四、〇、〇、〇、〇	三、五、四、九、六、三、九、五
雜收入	三、六、五、四、七、六、九、四、五	八、八、八、三、三、六、六、九、五〇	四、二、六、九、二、〇、七、五、八〇	四、〇、〇、〇、〇	四、四、七、五、八、一、五、五、一、五
計					

科 目	電氣軌道	電氣供給	乗合自動車	高速鐵道	計
給料	一、三三三、七、〇〇、三、三〇	二、六二、四、〇、六、四、〇	一、八八一、五、六、四、〇		一、七、四、二、九、七、六、〇〇
事務費	七、八、三、二、九、九、〇	一、〇、一、〇、八、三、三、〇	一、〇、九、九、六、二、〇〇		九、九、三、五、四、四、一〇
運轉費	九、九、九、一、〇〇、三、三〇〇		一、九、三、一、〇、六、八、九〇		一、一、九、三、五、一〇、一、九〇

動力運轉費	二八八,五七三・四〇	四,〇八三,四九二・〇	二八八,五七三・四〇
給電費	四,一四五,四四三・〇	四〇七,〇二六・三〇	四,〇八三,四九二・〇
維持費	三三三,五八八・五〇	六五,四八五・二〇	三三三,五八八・五〇
病院並診療所費	三三六,〇一〇・八〇	一四,二九〇・五五〇	三三三,五八八・五〇
特別給與金	一,三七七,四九五・〇	二二,三三九・七五〇	一,三七七,四九五・〇
雜支	二,〇八五,五六三・五〇	三〇,九三二・五八四・五〇	二,〇八五,五六三・五〇
計	五,六七〇・〇〇〇	一五,〇二一・〇〇〇	五,五一九九・〇〇〇
建物移轉費	一〇,五六三,九三三・九五	三,一五五,二二二・四〇	一〇,四〇八,七一〇・九五
型年度へ繰越	九,三三八,八九〇・三三〇	一,八五三,三四六・六〇	七,五三四,二二三・七三〇
減債金繰入 (元利金並取扱費)	九,三三八,八九〇・三三〇	一,八五三,三四六・六〇	七,五三四,二二三・七三〇
減損補填金積立	九,五〇〇,〇〇〇・〇〇〇	二五〇,〇〇〇・〇〇〇	九,二五〇,〇〇〇・〇〇〇
普通經濟へ繰入金	二五〇,〇〇〇・〇〇〇	一〇〇,〇〇〇・〇〇〇	一五〇,〇〇〇・〇〇〇
電氣研究所費	五,〇〇〇・〇〇〇	五,〇〇〇・〇〇〇	五,〇〇〇・〇〇〇
經濟へ繰入			
內			
利支差引金	一〇,五六三,九三三・九五	三,一五五,二二二・四〇	一〇,四〇八,七一〇・九五
型年度へ繰越	五,六七〇・〇〇〇	一五,〇二一・〇〇〇	五,五一九九・〇〇〇
建物移轉費	一,三七七,四九五・〇	二二,三三九・七五〇	一,三七七,四九五・〇
特別給與金	三三六,〇一〇・八〇	一四,二九〇・五五〇	三三三,五八八・五〇
維持費	三三三,五八八・五〇	六五,四八五・二〇	三三三,五八八・五〇
給電費	四,一四五,四四三・〇	四〇七,〇二六・三〇	四,〇八三,四九二・〇
動力運轉費	二八八,五七三・四〇	四,〇八三,四九二・〇	二八八,五七三・四〇

三、損益計算書一部内譯

(一) 雜收入

資本勘定繰入	一〇,四八八,八九〇・五〇	二,一〇八,三四六・四〇	八五,七三三・四〇	四四〇・四〇	一三,五〇〇,〇三三・七〇
小計	二,七五〇,三〇六・五	九四六,七七五・六〇	三三,三六七・〇	四四〇・四〇	一,三九七,五九五・五
改差引残額 (準備積立金編入)					
科 目	電氣軌道	電氣供給	乗合自動車	高速鐵道	計
財産ヨリ生スル收入	七〇,六五八・〇〇	六八,三〇八・五四〇	七〇,九四二・五二〇		二〇九,九〇八・八六〇
繰入金	八三,三六九・八五〇	二二,一二五・〇〇〇	一一,三九九・〇〇〇		一,〇三五,七三八・五〇
納付金	三五,九五〇・三〇	二六,七四二・六〇			六,一八七,四四八・〇
利子收入	一一,九四四・七〇	一一,五七三・六〇	四七,〇六六・七七〇		二七,五八八・〇〇〇
不用物賣拂代	三三六,二五一・九八〇	一八,五四四・七六〇	八〇,一八三・三〇		二六,一八四・九八〇
廣告料	三三,一五三・三二〇	三三,八三〇・二八〇	三三,八五二・四六〇		三三,一五三・三二〇

添
附
調
表

支 鐵 柱	木 柱	電 線 延 長			電 線 路 巨 長	種 別
		計	特 別 高 壓	高 壓		
						送電線路
兼 用 一 七 五 一	兼 用 三 九 一 本	(六八〇七) 一七九		(二八八〇) 一七九	(二一七四) 七九	饋電線路
兼 用 五 五 八	兼 用 三 六 二 本	(六六〇三) 三九〇		(六六〇三) 三九〇	(一三〇五) 一〇三	電車線路
兼 用 五 、 三 六	兼 用 四 八 〇 本	(三五〇八) 三二八		(三五〇八) 三二八	(一七〇五) 一〇三	柱 燈 其 他 用 配 電 線 路
兼 用 一 、 〇 九	兼 用 一 、 三 二 本	(一〇〇八) 六三六		(一〇〇八) 六三六	(三〇八二) 二五五	計
10,150	七六六 本 △	(一〇〇八) 六三六		(一〇〇八) 六三六	(一六七〇) 一〇三	實 數 本 期 末 現 在
四四四	九三 本	(四〇六七) 二九		(四〇六七) 二九	(四〇六〇) 二九	前 期 末 二 比 シ 増 、 △ 減

第一表ノ一 架空電線路

(電氣軌道)

昭和三年度末現在

種 別	電 話 線 路	計	實 數	
			本 期 末 現 在	前 期 末 比 比 増 △ 減
電 線 延 長	(六八七三三)	(六八七三三)	四三六	(一〇〇四八)
電 線 路 亘 長	(一四三・五五六) 八九 <small>秤理</small>	(一四三・五五六) 八九 <small>秤理</small>	八九	(五四七五) 三・四 <small>秤理</small>

第一表ノ三 架空私設電話線路 (電氣軌道)

昭和三年度末現在

物 持 支	計	本 期 末 現 在			
		木 柱	鐵 柱	鐵 筋 柱	鐵 筋 ト 柱
兼 用	兼 用	兼 用	兼 用	兼 用	兼 用
一五六	六	二	四	一	一
兼 用	兼 用	兼 用	兼 用	兼 用	兼 用
四七	六	三	三	一	一
兼 用	兼 用	兼 用	兼 用	兼 用	兼 用
四〇三	六	三	三	一	一
兼 用	兼 用	兼 用	兼 用	兼 用	兼 用
一、〇四四	六	三	三	一	一
六八三	六	三	三	一	一
八三	六	三	三	一	一

第一表ノ二 車庫電線路 (電氣軌道)

昭和三年度末現在

種 別	送 電 線 路	饋 電 線 路	電 車 線 路	柱 燈 其 他 用 配 電 線 路	計	實 數	
						本 期 末 現 在	前 期 末 比 比 増 △ 減
長 延 線 電	(四・〇〇)	(四・〇〇)	(七三・七九)	(一四・一四)	(九一・九七)	(九一・九七)	(一〇・六)
計	(四・〇〇)	(四・〇〇)	(七三・七九)	(一四・一四)	(九一・九七)	(九一・九七)	(一〇・六)

物 持	計	本 期 末 現 在	
		鐵 筋 柱	ク リ ー ト 柱
兼 用	兼 用	兼 用	兼 用
一	一	一	一
兼 用	兼 用	兼 用	兼 用
五、八八六	五、八八六	五、八八六	五、八八六
兼 用	兼 用	兼 用	兼 用
五、八八二	五、八八二	五、八八二	五、八八二
兼 用	兼 用	兼 用	兼 用
二、三三〇	二、三三〇	二、三三〇	二、三三〇
一、〇四	一、〇四	一、〇四	一、〇四
三五〇	三五〇	三五〇	三五〇

物 持 支	物 持 支		
	木 柱	鐵 柱	鐵 筋 柱
計			
兼用	兼用	兼用	兼用
四、九五六	七	四、四七一	四、七三三
兼用	兼用	兼用	兼用
四、九五六	七	四、四七一	四、七三三
八四		一	八三
△			△
九		一	一〇

備考 本表中ニハ電氣時計電線路ヲ含ム

第一表ノ四 架空電線路 (電氣供給)

昭和三年度末現在

電線路互長	種 別	實 數	
		本期末現在	前期末ニ比シ 増、△、減
	送電線路	一八七、九二九 (1101,414)	一三、〇〇六 (1114,420)
	配電線路	一八七、九二九 (301,414)	一三、〇〇六 (1114,420)
	計	一八七、九二九 (301,414)	一三、〇〇六 (1114,420)

第二表ノ一 地中電線路 (電氣軌道)

昭和三年度末現在

電線路互長	種 別	物 持 支		電 線 延 長		
		支 柱	本 柱	計	高 壓	低 壓
(九三、五八〇) (1,216,366)	送電線路					
(一六二、三六六) (1,001,313)	饋電線路					
	電車線路	一〇、八〇九	一〇、二三二	(一、一六七、七四三) (一、八七九、二九八)	(七四三、二六八) (一、九四四、〇〇四)	(六八、六六八) (一、〇六六、六七)
	電話線路	一〇、八〇九	一〇、二三二	(一、一六七、七四三) (一、八七九、二九八)	(七四三、二六八) (一、九四四、〇〇四)	(六八、六六八) (一、〇六六、六七)
	柱燈其他用配電線路	一〇、八〇九	一〇、二三二	(一、一六七、七四三) (一、八七九、二九八)	(七四三、二六八) (一、九四四、〇〇四)	(六八、六六八) (一、〇六六、六七)
	計	一〇、八〇九	一〇、二三二	(一、一六七、七四三) (一、八七九、二九八)	(七四三、二六八) (一、九四四、〇〇四)	(六八、六六八) (一、〇六六、六七)
	實 數	六八二	六五六	(一、〇三三、九七七) (一、七四六、七二六)	(七〇九、〇〇八) (一、〇一三、三三六)	(六三、三三六) (一、〇〇〇、〇〇〇)

種別	製造社名	種類	心線數	心線ノ太サ	電線延長
送電線	G E 會社	鎧裝油紙絕緣	三本	三五〇〇	四、〇二一・六
同	同	同	同	五六〇〇	一四、三三四・五
同	同	同	同	同	一、九八六・六
同	同	同	同	一〇〇〇〇	一八、四四九・四
同	同	同	同	一五〇〇〇	二七九・五

第三表ノ一 種類別地中電線延長 (電氣軌道) 昭和三年度末現在

線種	延長	計
高壓	八、六七七 (一三、九六四)	三、七〇三 (五、九〇六)
特別高壓	八七、七四九 (一四、二二八)	八、七四九 (一四、二二八)
計	九六、四二六 (二八、一八二)	一二、四〇六 (二〇、一三四)

電線延長	特別高壓	高壓	低壓	電話線
計	二七、〇〇一 (二七、〇〇一)	四、七〇九 (四、七〇九)	二、八〇〇 (二、八〇〇)	三、七五七 (三、七五七)
特別高壓	二七、〇〇一 (二七、〇〇一)	—	—	—
高壓	—	四、七〇九 (四、七〇九)	—	—
低壓	—	—	二、八〇〇 (二、八〇〇)	—
電話線	—	—	—	三、七五七 (三、七五七)

第二表ノ二 地中電線路 (電氣供給) 昭和三年度末現在

種別	送電線路	配電線路	計	實數	
				本期末現在	前期末ニ比シ
電線路巨長	四、〇六六 (四、〇六六)	五、八〇六 (五、八〇六)	九、八七二 (九、八七二)	—	—
電低壓	—	—	—	—	—

線 電 配											
同	同	同	同	同	同	同	同	同	同	同	同
藤倉電線製造株式會社						同	同	同	同	同	同
同	同	同	同	同	同	同	同	同	同	同	同
二	三	二	二	三	二	三	同	同	同	二	三
同	三八	五〇	同	八〇	一〇〇	一五〇	五〇	二	三	同	五
同	三八	五〇	同	八〇	一〇〇	一五〇	五〇	二	三	同	五
五、一八七・〇	五九六・二	二四、五二九・七	四、六一二・二	六、九五八・五	一五、八四八・六	七一五・一	二、五八〇・六	五、五〇五・九	一、六七九・五	二、〇九二・四	一四、八〇四・〇
二六、七一六・二	二八、一二五・四	一四、八〇四・〇	二、〇九二・四	一、六七九・五	二、五八〇・六	五、五〇五・九	一、六七九・五	二、〇九二・四	一四、八〇四・〇	二八、一二五・四	二六、七一六・二

線 電 配											
同	同	同	同	同	同	同	同	同	同	同	同
古河電氣工業株式會社						橫濱電線製造所					
同	同	同	同	同	同	同	同	同	同	同	同
低壓用、鍍裝油紙絕緣											
二	三	二	同	三	同	二	同	同	三	二	三
同	一四	同	二〇	同	二二	同	三八	五〇	五四	同	八〇
同	一四	同	二〇	同	二二	同	三八	五〇	五四	同	八〇
三、四、二〇四・〇	三五、三〇一・一	一、三八八・二	二六、八三一・八	三一、七四八・八	五、五〇五・九	一五七、九六七・一	五六、〇八一・一	六、八七四・〇	一〇三・五	三七、三八〇・二	一八、五八五・五
七、五四九・六	二二、四〇五・六	一八、五八五・五	三七、三八〇・二	一〇三・五	六、八七四・〇	五六、〇八一・一	一五七、九六七・一	五、五〇五・九	三一、七四八・八	二六、八三一・八	一、三八八・二

線 電 配												
同	同	同	同	同	同	同	同	獨 國 ア ル ゲ マ イ 不 會 社	同	同	同	同
同	同	同	同	同	同	同	同	同	同	同	同	同
同	二	三	二	三	二	三	二	同	三	二	三	三
一〇〇	同	一五〇	同	二〇〇	同	二五〇	同	三〇〇	二二	二五	同	八
七、六〇一・二	一五、四五七・九	四、九七六・七	四、一〇〇・六	四、六六八・八	三三一・八	一三、八四〇・九	九六五・〇	一、三四二・四	三、八五八・四	三、九一三・三	二、二四九・一	一一、五一九・八

線 電 配												
同	同	同	株 式 會 社	同	同	同	同	同	同	同	同	同
同	同	同	住 友 電 線 製 造 所	同	同	同	同	同	同	同	同	同
同	同	同	同	同	同	同	同	同	同	同	同	同
二	同	三	二	同	二	三	二	三	二	同	三	二
同	一四	二〇	二二	三	同	五	同	八	同	一四	二〇	二二
六九三・三	五、〇三六・四	五、二五七・五	一三、一三四・四	七四二・五	五、二三六・五	七、五六八・七	九、一八八・五	一三、一七三・〇	二、四五五・六	七、六三一・五	二、二二六・一	一〇、九〇三・六

藤倉電線製造株式會社
低壓用、鎧裝油紙絕緣

代々幡	淀橋	池上	馬込	芝布	麻布	赤坂	牛込	本郷	下谷	麴町	小石川
四・六・六〇	〇・五五〇	〇・八八八	〇・二九二	〇・七〇六	〇・三三〇	〇・四二〇	〇・〇五五	〇・〇三〇	〇・〇三〇	〇・〇二七	〇・〇八五
八九・五二〇	〇・五五〇	〇・五五〇	〇・五五〇	〇・一〇〇	〇・一〇〇	〇・一〇〇	〇・一〇〇	〇・一〇〇	〇・一〇〇	〇・一〇〇	〇・一〇〇
三・三・七九	一・五・五〇	二・六・六〇	〇・〇〇〇	〇・〇〇〇	〇・〇〇〇	〇・〇〇〇	〇・〇〇〇	〇・〇〇〇	〇・〇〇〇	〇・〇〇〇	〇・〇〇〇
六五・二六	〇・〇〇〇	〇・〇〇〇	〇・〇〇〇	〇・〇〇〇	〇・〇〇〇	〇・〇〇〇	〇・〇〇〇	〇・〇〇〇	〇・〇〇〇	〇・〇〇〇	〇・〇〇〇
五九・一七	三・九・四五	六・三・四五	〇・〇〇〇	〇・〇〇〇	〇・〇〇〇	〇・〇〇〇	〇・〇〇〇	〇・〇〇〇	〇・〇〇〇	〇・〇〇〇	〇・〇〇〇
三・四・四五	五・五・四五	九・〇・〇〇	〇・〇〇〇	〇・〇〇〇	〇・〇〇〇	〇・〇〇〇	〇・〇〇〇	〇・〇〇〇	〇・〇〇〇	〇・〇〇〇	〇・〇〇〇
一九・一・七五	〇・〇〇〇	〇・〇〇〇	〇・〇〇〇	〇・〇〇〇	〇・〇〇〇	〇・〇〇〇	〇・〇〇〇	〇・〇〇〇	〇・〇〇〇	〇・〇〇〇	〇・〇〇〇
七〇〇・〇〇〇	〇・〇〇〇	〇・〇〇〇	〇・〇〇〇	〇・〇〇〇	〇・〇〇〇	〇・〇〇〇	〇・〇〇〇	〇・〇〇〇	〇・〇〇〇	〇・〇〇〇	〇・〇〇〇

計	一八七・九九元	四四・九九〇	二〇〇・〇〇七	三三・七一九	三三・七一九	一・一八七・七三三	一・四四〇・九四三・〇〇〇	七五七・七三三・〇〇〇
---	---------	--------	---------	--------	--------	-----------	---------------	-------------

第五表 供給區域別地中配電線路 (電氣供給) 昭和三年度末現在

供給區域	電線路 互長	電線 電燈用及電力用		計長	配電 函數	電燈 筒數容量		電力 筒數容量	
		低壓	高壓			筒數	容量	筒數	容量
代々幡	四・六・六〇	〇・五五〇	〇・八八八	五九・一七	三・四・四五	一九・一・七五	七〇〇・〇〇〇	〇・〇〇〇	〇・〇〇〇
淀橋	〇・五五〇	〇・五五〇	〇・五五〇	三・九・四五	〇・〇〇〇	〇・〇〇〇	〇・〇〇〇	〇・〇〇〇	〇・〇〇〇
池上	〇・八八八	〇・五五〇	〇・五五〇	六・三・四五	九・〇・〇〇	〇・〇〇〇	〇・〇〇〇	〇・〇〇〇	〇・〇〇〇
馬込	〇・二九二	〇・五五〇	〇・五五〇	〇・〇〇〇	〇・〇〇〇	〇・〇〇〇	〇・〇〇〇	〇・〇〇〇	〇・〇〇〇
芝布	〇・七〇六	〇・一〇〇	〇・一〇〇	〇・〇〇〇	〇・〇〇〇	〇・〇〇〇	〇・〇〇〇	〇・〇〇〇	〇・〇〇〇
麻布	〇・三三〇	〇・一〇〇	〇・一〇〇	〇・〇〇〇	〇・〇〇〇	〇・〇〇〇	〇・〇〇〇	〇・〇〇〇	〇・〇〇〇
赤坂	〇・四二〇	〇・一〇〇	〇・一〇〇	〇・〇〇〇	〇・〇〇〇	〇・〇〇〇	〇・〇〇〇	〇・〇〇〇	〇・〇〇〇
牛込	〇・〇五五	〇・一〇〇	〇・一〇〇	〇・〇〇〇	〇・〇〇〇	〇・〇〇〇	〇・〇〇〇	〇・〇〇〇	〇・〇〇〇
本郷	〇・〇三〇	〇・一〇〇	〇・一〇〇	〇・〇〇〇	〇・〇〇〇	〇・〇〇〇	〇・〇〇〇	〇・〇〇〇	〇・〇〇〇
下谷	〇・〇三〇	〇・一〇〇	〇・一〇〇	〇・〇〇〇	〇・〇〇〇	〇・〇〇〇	〇・〇〇〇	〇・〇〇〇	〇・〇〇〇
麴町	〇・〇二七	〇・一〇〇	〇・一〇〇	〇・〇〇〇	〇・〇〇〇	〇・〇〇〇	〇・〇〇〇	〇・〇〇〇	〇・〇〇〇
小石川	〇・〇八五	〇・一〇〇	〇・一〇〇	〇・〇〇〇	〇・〇〇〇	〇・〇〇〇	〇・〇〇〇	〇・〇〇〇	〇・〇〇〇
計	一八七・九九元	四四・九九〇	二〇〇・〇〇七	三三・七一九	一・一八七・七三三	一・四四〇・九四三・〇〇〇	七五七・七三三・〇〇〇		

道 路	他ノ官、公有地	民 有 地	計	電線路 巨長		支持物數 (本柱)	
				本期末現在	前期末ニ比シ増、△減	本期末現在	前期末ニ比シ増、△減
道	(一六三・一〇一・八) ^本	(三・二二八)	(一六七・〇〇三・八)	(四・六六八)	一〇、八二七 ^本	三五〇 ^本	
他ノ官、公有地					一九六		
民有地					一		
計				(二・九二九)	一一、〇二四	三五〇	

第六表ノ二 敷地別架空配電線路 (電氣供給) 昭和三年度末現在

敷 地	電 線 路 巨 長	支 持 物 數 (本柱)	電線路 巨長		支持物數 (本柱)	
			本期末現在	前期末ニ比シ増、△減	本期末現在	前期末ニ比シ増、△減
他ノ官、公有地	(一三・六五〇)	一八四	八・四八二	〇・一六七		一一
公道	(二一〇・八七七)	七、二五八 ^本	(二二・九七八)		三八四 ^本	
計	(三〇二・四四二)	一〇、一三二	(二二・七二〇)		六五六	

敷 地	電 線 路 巨 長	支 持 物 數 (本柱)	電線路 巨長		支持物數 (本柱)	
			本期末現在	前期末ニ比シ増、△減	本期末現在	前期末ニ比シ増、△減
他ノ官、公有地	(二・八五〇)	〇・一	(二・八五〇)		〇・一	
公道	(一七六・九一八)	一〇九・九 ^本	(一七六・九一八)		一〇九・九 ^本	
計	(一〇・二二二)	一〇・二	(一〇・二二二)		一〇・二	

第七表ノ一 敷地別地中電線路 (電氣軌道) 昭和三年度末現在

敷 地	電 線 路 巨 長	支 持 物 數 (本柱)	電線路 巨長		支持物數 (本柱)	
			本期末現在	前期末ニ比シ増、△減	本期末現在	前期末ニ比シ増、△減
他ノ官、公有地	(二・八五〇)	〇・一	(二・八五〇)		〇・一	
公道	(一七六・九一八)	一〇九・九 ^本	(一七六・九一八)		一〇九・九 ^本	
計	(一〇・二二二)	一〇・二	(一〇・二二二)		一〇・二	

第七表ノ二 敷地別地中電線路

(電氣供給) 昭和三年度末現在

敷地	電線路		前期末ニ比シ増、△減
	本期末現在	巨長	
道 路	五四一・五二七 (八七一・五〇三)	四五・三八五 (七三・〇四〇)	
他ノ官、公有地	二二二・一七〇 (三七・二八八)	一・八〇四 (二・九〇三)	
民 有 地	六四・九四五 (一〇四・五一九)	九・〇三一 (一四・五三三)	
計	六一九・六四二 (一、〇一三・三一一〇)	五六・二二〇 (九〇・四七六)	

計 一一一・九
(一八〇・〇〇七)
〇・三
(〇・四〇五)

第八表軌

道 (電氣軌道)

昭和三年度末現在

種 別	軌 道		計	前期末ニ比シ増、△減
	長 路	道 軌		
國 道	〇・〇八八	〇・〇九四	〇・一八二	〇・一八二
	一八・六四四	二六・一七〇	四四・八一七	三三・八六六
府 道	一八・七三三	二六・一七〇	四四・九〇三	三三・九七
	(三・二四六)	(四・三三三)	(八・五七九)	(五・四六七)
市 道	三三・三六六	五二・四四〇	八五・八〇六	六七・八三三
	(六・二五)	(四・三三三)	(一〇・五八九)	(一・九一六)
專 用 軌 道	〇・二四二	〇・二四二	〇・四八四	〇・四八四
	(〇・三三)	(〇・二四)	(〇・五七)	(〇・三三)
計	一〇・二二二	一〇・二二二	二〇・四四四	二〇・四四四

- 第九表 需用家數 (卷尾)
- 第十表 取付電燈箇數及「キロワット」數 (卷尾)
- 第十一表 取付電力装置箇數及「キロワット」數 (卷尾)
- 第十二表 用途別電力装置箇數及總馬力數又ハ總「キロワット」數 (卷尾)
- 第十三表 事業者用電燈箇數及電氣力數 (電氣軌道) 昭和三年度末現在

用 ト ツ ワ 百 五						用 ト ツ ワ							
東京電氣株式會社	ゼネラル會社	トムソン會社	ランデイス會社	シーメンス會社	アルゲマイネ會社	ウエスチング會社	フェランチ會社	計	カーチング會社	シーメンス會社	トムソン會社	フェランチ會社	アルゲマイネ會社
九、〇六八	三三三	六一	三、七六八	一、五七七	四、三三三	一、九二	七五八	六、七七七	九	一	三、三三	三、三五八	
九、〇六八	三三三	六一	三、七六八	一、五七七	四、三三三	一、九二	七五八	六、七七七	九	一	三、三三	三、三五八	
五、〇九三		三六			六、五五		四						
	二		二七					一、三四一	三八	〇	七〇〇	五、二一〇	

種 別	筒 數		取付「ワット」數	
	本期末現在	前期末ニシテ増減比	本期末現在	前期末ニシテ増減比
電車用電燈	二八、五五四 _箇	二、三八二 _箇	〇八五、九三六 _{ワット}	三九、〇五六 _{ワット}
線路用電燈	一二、三三七	三二八	六二七、三七〇	一六、七〇〇
其他用電燈	一〇、〇九〇	八五九	五九八、七七〇	六九、四一〇
計	五〇、九八一	三、五六九	二、三二二、〇七六	一二五、一六六

第十四表 需用家取付積算電力計筒數 (電氣供給) (需用家持ヲ含ム)

昭和三年度末現在

製 造 者	電 燈 用		動 力 用		計		前年度ニ比シテ	
	直 流	交 流	直 流	交 流	直 流	交 流	増	減
ランデイス會社								
ウエスチング會社								
サンガモ會社								
計	一	八			一	八		二

用	ト	ツ	ワ	千	一
ウエスチング	会社				七四
ランデイス	会社			七五	
アルゲマイネ	会社			三、〇六六	
シーメンス	会社			九、八二二	
トムソン	会社			一、五二一	
ゼネラル	会社			四三	
サンガモ	会社			三、七九一	
東京電氣	株式会社			三、六四四	
日本電話工業	株式会社			四	
カーチング	会社			一、九八七	
日本電氣	株式会社			二、七四一	
チャンパーレン	会社			三	
ベルグマン	会社			〇	
シャセラ	ル会社			〇	
				〇	
				一六二	
				二、六六	
				四	
				三、五	
				五	
				三	
				一〇	

用	ト	ツ	ソ	百	五
サンガモ	会社				八、三四
株式会社横河電機製作所				二二	
カーチング	会社			二、九二	
チャンパーレン	会社			三	
株式会社川北電氣企業社				八、八〇六	
日本電氣	株式会社			二	
メトロポリタン	会社			四七五	
シャセラ	ル会社			二	
日本電話工業	株式会社			五、二五二	
アロン	会社			二	
計				二	
株式会社横河電機製作所				二	
フエラン	チ会社			六三四	
株式会社川北電氣企業社				二	
				五、二五二	
				四七五	
				二	
				八、八〇六	
				三	
				二、九二	
				二二	
				八、三四	
				五、二五二	
				四七五	
				二	
				八、八〇六	
				三	
				二、九二	
				二二	
				八、三四	
				五、二五二	
				四七五	
				二	
				八、八〇六	
				三	
				二、九二	
				二二	
				八、三四	
				五、二五二	
				四七五	
				二	
				八、八〇六	
				三	
				二、九二	
				二二	
				八、三四	
				五、二五二	
				四七五	
				二	
				八、八〇六	
				三	
				二、九二	
				二二	
				八、三四	
				五、二五二	
				四七五	
				二	
				八、八〇六	
				三	
				二、九二	
				二二	
				八、三四	
				五、二五二	
				四七五	
				二	
				八、八〇六	
				三	
				二、九二	
				二二	
				八、三四	
				五、二五二	
				四七五	
				二	
				八、八〇六	
				三	
				二、九二	
				二二	
				八、三四	
				五、二五二	
				四七五	
				二	
				八、八〇六	
				三	
				二、九二	
				二二	
				八、三四	
				五、二五二	
				四七五	
				二	
				八、八〇六	
				三	
				二、九二	
				二二	
				八、三四	
				五、二五二	
				四七五	
				二	
				八、八〇六	
				三	
				二、九二	
				二二	
				八、三四	
				五、二五二	
				四七五	
				二	
				八、八〇六	
				三	
				二、九二	
				二二	
				八、三四	
				五、二五二	
				四七五	
				二	
				八、八〇六	
				三	
				二、九二	
				二二	
				八、三四	
				五、二五二	
				四七五	
				二	
				八、八〇六	
				三	
				二、九二	
				二二	
				八、三四	
				五、二五二	
				四七五	
				二	
				八、八〇六	
				三	
				二、九二	
				二二	
				八、三四	
				五、二五二	
				四七五	
				二	
				八、八〇六	
				三	
				二、九二	
				二二	
				八、三四	
				五、二五二	
				四七五	
				二	
				八、八〇六	
				三	
				二、九二	
				二二	
				八、三四	
				五、二五二	
				四七五	
				二	
				八、八〇六	
				三	
				二、九二	
				二二	
				八、三四	
				五、二五二	
				四七五	
				二	
				八、八〇六	
				三	
				二、九二	
				二二	
				八、三四	
				五、二五二	
				四七五	
				二	
				八、八〇六	
				三	
				二、九二	
				二二	
				八、三四	
				五、二五二	
				四七五	
				二	
				八、八〇六	
				三	
				二、九二	
				二二	
				八、三四	
				五、二五二	
				四七五	
				二	
				八、八〇六	
				三	
				二、九二	
				二二	
				八、三四	
				五、二五二	
				四七五	
				二	
				八、八〇六	
				三	
				二、九二	
				二二	
				八、三四	
				五、二五二	
				四七五	
				二	
				八、八〇六	
				三	
				二、九二	
				二二	
				八、三四	
				五、二五二	
				四七五	
				二	
				八、八〇六	
				三	
				二、九二	
				二二	
				八、三四	
				五、二五二	
				四七五	
				二	
				八、八〇六	
				三	
				二、九二	
				二二	
				八、三四	
				五、二五二	
				四七五	
				二	
				八、八〇六	
				三	
				二、九二	
				二二	
				八、三四	
				五、二五二	
				四七五	
				二	
				八、八〇六	
				三	
				二、九二	
				二二	
				八、三四	
				五、二五二	
				四七五	
				二	
				八、八〇六	
				三	
				二、九二	
				二二	
				八、三四	
				五、二五二	
				四七五	
				二	
				八、八〇六	
				三	
				二、九二	
				二二	
				八、三四	
				五、二五二	
				四七五	
				二	
				八、八〇六	
				三	
				二、九二	
				二二	
				八、三四	
				五、二五二	
				四七五	
				二	
				八、八〇六	
				三	
				二、九二	

用 ト ツ ツ 百 二 千 五					用 ト ツ								
計	株式會社川北電氣企業社	東京電氣株式會社	サンガモ會社	ランデイス會社	ゼネラル會社	アルゲマイネ會社	シーメンス會社	計	日本電氣株式會社	カーチング會社	シヤセラル會社	株式會社川北電氣企業社	ランデイス會社
								八三	一		三	二	四
三七		八	三	四	一	四	二						
三七		八	三	四	一	四	二	八三	一		三	二	四
一五			五		〇	〇	〇	一六	一			一	
二八	一	八		九	〇		〇	四		一			二

ワ 千 五					用 ト ツ ツ 千 四								
計	サングモ會社	トムソン會社	フエランチ會社	東京電氣株式會社	アルゲマイネ會社	シーメンス會社	計	ウエスチング會社	アルゲマイネ會社	フエランチ會社	ランデイス會社	シヤセラル會社	日本電氣株式會社
二八	三	四	五	二	九	四	四	二五	一	一	三	九	二
													六四
二八	三	四	五	二	九	四	四	二五	一	一	三	九	二
四	四	〇	二	八	〇			八	一	〇		三	
		〇		〇	三			一六		〇	八		三〇

萬 一	用 ト ツ フ 百 六 千 八							用 ト			
サ ト ン ガ モ 會 社	計	シ ー メ ン ス 會 社	サ ン ガ モ 會 社	フ エ ラ ン チ 會 社	東 京 電 氣 株 式 會 社	ア ル ゲ マ イ ネ 會 社	チ ヤ ン バ ー レ ン 會 社	ラ ン デ イ ス 會 社	計	ベ ル グ マ ン 會 社	シ ー メ ン ス 會 社
一 〇									三 七	一 七	
	六 九 七 一 四 六										
一 〇	六 九 七 一 四 六								三 七	一 七	
	二 五 八	〇 四 二							一 〇 〇	〇	
四 〇	五	三 〇							一 五	〇 三	

ツ フ 百 五 千 七							用 ト ツ フ 百 九 千 六					六 千 二 百	
ト ム ソ ン 會 社	ラ ン デ イ ス 會 社	サ ン ガ モ 會 社	フ エ ラ ン チ 會 社	東 京 電 氣 株 式 會 社	ア ル ゲ マ イ ネ 會 社	計	フ エ ラ ン チ 會 社	サ ン ガ モ 會 社	ラ ン デ イ ス 會 社	シ ー メ ン ス 會 社	ア ル ゲ マ イ ネ 會 社	東 京 電 氣 株 式 會 社	フ エ ラ ン チ 會 社
三 五	二 五 五	二 五											
							一 五 五	四 七	四 七	一 九	四 五		
三 五	二 五 五	二 五					一 五 五	四 七	四 七	一 九	四 五		
	三	四	二 〇				三	三	八	七 五			
二	九						八	一	七				

萬二	千五萬二 用トツツ	用 ト ツ ツ 萬二
ラ ン デ イ ス 會 社	計 株 式 會 社 横 河 電 機 製 作 所	カ ー チ ン グ 會 社 東 京 電 氣 株 式 會 社 ゼ ネ ラ ル 會 社 ラ ン デ イ ス 會 社 シ ー メ ン ス 會 社 サ ン ガ モ 會 社 ア ル グ マ イ ネ 會 社 ト ム ソ ン 會 社
	四 一 三	八 〇 六 六 三 三
九 三		
九 三	四 一 三	八 〇 六 六 三 三
五	〇	二 五 九 六
六	一 〇 一	一 六 一 一 一 六 五 二

用 ト ツ ツ 千 七 萬 一	五 千 六 萬 一 用 ト ツ ツ 百	用 ト
計 ゼ ネ ラ ル 會 社	計 東 京 電 氣 株 式 會 社	計 シ ヤ セ ラ ル 會 社
ア ル グ マ イ ネ 會 社	ラ ン デ イ ス 會 社	
チ ヤ ン バ ー レ ン 會 社		
東 京 電 氣 株 式 會 社		
サ ン ガ モ 會 社		
シ ー メ ン ス 會 社		
フ エ ラ ン チ 會 社		
ラ ン デ イ ス 會 社		
		八 〇
二 七 〇 三 一 四 六 七 一 四	二 一 一	
二 七 〇 三 一 四 六 七 一 四	二 一 一	八 〇
三 〇 五 二 七	二 一 一	五 二
六 五 三 一 七		

四 ツ 用 萬	用 ト ツ ワ 千 五 萬 三							千 三 萬 三 用 ト ツ ワ				
ラ ン デ イ ス 會 社	ゼ ネ ラ ル 會 社	ウ エ ス チ ン グ 會 社	サ ン ガ モ 會 社	東 京 電 氣 株 式 會 社	ラ ン デ イ ス 會 社	フ エ ラ ン チ 會 社	シ ー メ ン ス 會 社	ア ル ゲ マ イ ネ 會 社	チ ヤ ン パ ー レ ン 會 社	計	シ ー メ ン ス 會 社	ラ ン デ イ ス 會 社
一												
	三 〇	一		八 三		〇 五					八 四 四	
一	三 〇	一		八 三		〇 五					八 四 四	
〇	三 〇			二 〇							八 四 四	
〇	三		一	一		〇	一	八	〇	一		

用 ト ツ ワ 萬 三			二 萬 八 千	用 ト ツ ワ 千 六									
計	東 京 電 氣 株 式 會 社	ラ ン デ イ ス 會 社	シ ー メ ン ス 會 社	サ ン ガ モ 會 社	ト ム ソ ン 會 社	ア ル ゲ マ イ ネ 會 社	ウ エ ス チ ン グ 會 社	計	フ エ ラ ン チ 會 社	サ ン ガ モ 會 社	ア ル ゲ マ イ ネ 會 社	ゼ ネ ラ ル 會 社	株 式 會 社 横 河 電 機 製 作 所
三													
									二 四		〇 六 三		
三									二 四		〇 六 三		
五	五		〇			〇	一	六		九	五	一	
七		一	〇	四	二	〇		〇	一				三

萬一十 ツ	用 ト ツ ワ 千 四 萬 十	千 九 萬 九 用 ト ツ	用 ト ツ
ア ラ ル ゲ マ イ ネ 會 社	計 チ ヤ ン バ ー レ ン 會 社 サ ン ガ モ 會 社 ラ ン デ イ ス 會 社 ア ル ゲ マ イ ネ 會 社 シ ー メ ン ス 會 社 東 京 電 氣 株 式 會 社	計 シ ー メ ン ス 會 社 ラ ン デ イ ス 會 社	計 東 京 電 氣 株 式 會 社
	三 八 二 六 四 一	一 〇 八 二	二 一
	三 八 二 六 四 一	一 〇 八 二	二 一
		〇 八 二	〇
一 三	六 一 〇 一 一 三 〇		五 〇

ワ 千 六 萬 八	千 三 萬 八 用 ト ツ	七 萬 五 用 ト ツ	用 ト ツ	千
サ ン ガ モ 會 社	計 シ ー メ ン ス 會 社 サ ン ガ モ 會 社	計 シ ー メ ン ス 會 社	計 ゼ ネ ラ ル 會 社 ウ エ ス チ ン グ 會 社 フ エ ラ ン チ 會 社 ア ル ゲ マ イ ネ 會 社 ト ム ソ ン 會 社 チ ヤ ン バ ー レ ン 會 社	
	一 二 一 一	三 〇	一 二 一 七 一	
	一 二 一 一	三 〇	一 二 一 七 一	
		〇	七 一 二 一 三	
二 二		〇 八		一 一

第十六表ノ一 最多運轉車輛數、運轉哩並乗車人員

均一料金區間 昭和三年度

種別	最多運轉車輛數				種別
	總本年度		一日平均		
	實數	乘換算	實數	乘換算	
客	四輪車	七、二〇一	六、四二九	二〇九	二〇九
	ボギー車	三、四五〇	三、四二九	一、六五五	一、六五五
車	計	四、二七三	六、〇〇〇	一、一五五	一、六四四
	前年度ニ比シ増、△減	△	△	〇	〇
客	四輪車	七、四九三	七、四九三	二〇九	二〇九
	ボギー車	三、四六〇	三、四六〇	一、六五五	一、六五五
車	計	四、二七三	六、〇〇〇	一、一五五	一、六四四
	前年度ニ比シ増、△減	△	△	〇	〇

第十六表ノ二 最多運轉車輛數、運轉哩並乗車人員

特別料金區間 昭和三年度

種別	乗車人員			運轉哩	
	平一車	一日	本年度	一日一車	實數
	均哩	平均	總數	運轉哩	乘換算
客	乘換算	乘換算	乘換算	乘換算	乘換算
	五十人	五十人	五十人	五十人	五十人
車	六・八一九	一、一九一、九五二	四三五、〇六二、三〇五	九、三三三	九、三三三
	〇・一五八	七、七三二	一、六三七、九〇八	二、五〇三	二、五〇三
計	一、二〇五			九、三三三	九、三三三
前年度ニ比シ増、△減	〇・〇二九			△△	△△

月別	八	九	十	十一	十二月	計
供給及使用時間數	七四三・九五	七一九・八八	七四三・九	七〇〇・〇〇	七四四・〇〇	八七六六・五二
供給及使用電氣力量	一三七〇、二八〇〇	一三七九、九〇〇〇	一五五五、九〇〇〇	一六四四、一〇〇〇	一七〇一〇、一〇〇	一八二、九四、六〇〇
最大供給及使用電氣力	二九七〇〇	三五、四〇〇	三八、九〇〇	四一、一〇〇	三七、八〇〇	四一、一〇〇
平均最大供給及使用電氣力	二七、四八	三〇、三九七	三四、三八四	三六、九九七	三五、八四五	三二、四〇
平均供給及使用電氣力	一八、四一九	一九、一六四	二〇、九一三	二三、八三五	二二、八六三	二〇、八〇六
平均負荷率	六・四	六・二	六・八	六・八	六・八	六・九〇

第十七表ノ二 東京電燈株式會社ヨリ供給ヲ受ケタル電氣力量
 一、特別高壓 (交流 11,000V「ボルト」) 昭和三年度

月別	八	九	十	十一	十二月	計
供給及使用時間數	七四三・九五	七一九・八八	七四三・九	七〇〇・〇〇	七四四・〇〇	八七六六・五二
供給及使用電氣力量	一三七〇、二八〇〇	一三七九、九〇〇〇	一五五五、九〇〇〇	一六四四、一〇〇〇	一七〇一〇、一〇〇	一八二、九四、六〇〇
最大供給及使用電氣力	二九七〇〇	三五、四〇〇	三八、九〇〇	四一、一〇〇	三七、八〇〇	四一、一〇〇
平均最大供給及使用電氣力	二七、四八	三〇、三九七	三四、三八四	三六、九九七	三五、八四五	三二、四〇
平均供給及使用電氣力	一八、四一九	一九、一六四	二〇、九一三	二三、八三五	二二、八六三	二〇、八〇六
平均負荷率	六・四	六・二	六・八	六・八	六・八	六・九〇

月別	三	二	一月	十一月	十月	九月	八月	七月	六月	五月	四月	昭和三年
供給及使用時間數	七四四・〇〇	六七一・〇〇	七四四・〇〇	七四四・〇〇	七二〇・〇〇	七四四・〇〇	七四四・〇〇	七四四・〇〇	七二〇・〇〇	七四四・〇〇	七〇〇・〇〇	八七六六・五二
供給及使用電氣力量	一六、四七九、六〇〇	一五、一七九、三〇〇	一六、八三八、七〇〇	一七、〇一〇、一〇〇	一六、八三六、七〇〇	一五、〇三三、三五〇	一五、二五五、〇四〇	一四、九八三、四一〇	一五、二四三、三六〇	一四、九八三、四一〇	一四、七三九、五六〇	一八二、九四、六〇〇
最大供給及使用電氣力	三七、八〇〇	三六、三〇〇	三七、五〇〇	三七、八〇〇	三七、八〇〇	三三、八〇〇	一四、一〇〇	一三、八〇〇	一七、〇〇〇	一三、八〇〇	一五、六〇〇	四一、一〇〇
平均最大供給及使用電氣力	三二、二〇六	三五、一三九	三五、七四二	三五、八四五	三五、八四五	二二、二七〇	一一、九九九	一一、二七〇	一三、六二九	一一、二七〇	一一、九八三	三二、四〇
平均供給及使用電氣力	二二、一五〇	二三、五八八	二二、六三三	二三、八三五	二三、八三五	一六、七六五	七、〇六三	六、九二二	七、一六	六、九二二	六、五七六	二〇、八〇六
平均負荷率	六・八	六・三	六・三	六・八	六・八	五・三	五・四	五・三	五・三	五・三	五・〇	六・九〇

月別	供給及使用		最大供給及使用		平均最大供給及使用		平均供給及使用	
	時間數	電氣力量	電氣力	電氣力	電氣力	電氣力	電氣力	電氣力
昭和三年四月	七〇〇	一七三、五〇〇	七〇〇	七〇〇	五五六	一四一	四三三	四三三
五月	七四〇	一九一、六〇〇	七二〇	七二〇	五七三	一四一	四七五	四三三
六月	七〇〇	一七〇、八〇〇	九六〇	九六〇	五四八	一三七	四三九	四三三
七月	七四〇	二二二、四〇〇	八四〇	八四〇	六五	二八六	四八二	四三三
八月	七三三	一八六、二〇〇	七二〇	七二〇	五七七	二五〇	四三二	四三三
九月	七〇〇	二二五、一〇〇	七二〇	七二〇	六二八	二九九	四七七	四三三
十月	七四〇	二〇三、六〇〇	七二〇	七二〇	六〇〇	二七四	四五八	四三三
十一月	七九八	一六八、四八〇	六〇〇	六〇〇	五五六	二三四	四二二	四三三
十二月	七三六	一二三、四八〇	七〇〇	七〇〇	四八〇	一六六	三四九	四三三
昭和四年一月	七三三	七三、三六〇	六〇〇	六〇〇	三八三	九七	二六一	四三三
二月	六七〇	九〇、二〇〇	七二〇	七二〇	四七一	一三四	二八九	四三三

二、普通高壓（交流二、三〇〇「ボルト」） 昭和三年度

月別	供給及使用		最大供給及使用		平均最大供給及使用		平均供給及使用	
	時間數	電氣力量	電氣力	電氣力	電氣力	電氣力	電氣力	電氣力
昭和三年四月	三三八	二九、三〇〇	一九〇	一九〇	一五四	一三七	七六六	七六六
五月	〇・三	一八〇	七八〇	七八〇	七八〇	七八〇	一〇〇〇	七六六
六月								
七月								
八月								
九月								
十月								
十一月								
十二月								
計	七四〇	一四五、五〇〇	八四〇	八四〇	四七二	一六六	三九二	三九二
計	八七五	一九五、二〇〇	九六〇	九六〇	五三八	二二三	四〇九	四〇九

三、臨時受電（交流三、三〇〇「ボルト」） 昭和三年度

昭 和 十 一 年	二 月	一 月	計
六九・五〇	二七〇・四二	一九九・八二	一、三四八・七二
四二・六二〇	二二二・三六〇	一六〇・八〇〇	九九一・〇二〇
二、〇四〇	二、一六〇	一、五〇〇	二、一六〇
一、四〇三	一、三四六	一、〇〇三	一、一三七
六一	八三	七五	七五
四・一	七〇・一	七六・〇	七四・二

第十七表ノ三 京濱電氣鐵道株式會社ヨリ供給ヲ受ケタル
電氣力量 (直流六〇〇「ボルト」) 昭和三年度

月 別	昭 和 三 年	六 月	五 月	四 月
供給及使用 時間數	六三〇・〇〇	六五一〇〇	六三〇〇〇	六三〇〇〇
供給及使用 電氣力量	二〇、七二〇	二〇、五三三	二〇、七六〇	二〇、七六〇
最大供給及 使用電氣力	「キロワット」 五〇	「キロワット」 五〇	「キロワット」 五〇	「キロワット」 五〇
平均最大供給 及使用電氣力	「キロワット」 五〇	「キロワット」 五〇	「キロワット」 五〇	「キロワット」 五〇
平均供給及 使用電氣力	「キロワット」 三三	「キロワット」 三三	「キロワット」 三三	「キロワット」 三三
平均負荷率	六三・三	六三・三	六三・三	六三・三

昭 和 十 一 年	十 一 月	十 月	九 月	八 月	七 月	計
六五・一〇〇	六三〇・〇〇	六五一〇〇	六三〇・〇〇	六五一〇〇	六五一〇〇	七、六五〇・〇〇
二二、〇〇〇	二〇、八四八	二二、五六一	二二、三六〇	二二、四〇九	二二、〇〇〇	二、五六七・三三
「キロワット」 五〇	「キロワット」 五〇	「キロワット」 五〇	「キロワット」 五〇	「キロワット」 五〇	「キロワット」 五〇	「キロワット」 五〇
「キロワット」 五〇	「キロワット」 五〇	「キロワット」 五〇	「キロワット」 五〇	「キロワット」 五〇	「キロワット」 五〇	「キロワット」 五〇
「キロワット」 三三	「キロワット」 三三	「キロワット」 三三	「キロワット」 三三	「キロワット」 三三	「キロワット」 三三	「キロワット」 三三
六五・〇	六四・四	六九・〇	六九・五	七二・三	七二・六	六、九

第十七表ノ四 芝浦火力発電所ニテ發電シタル 電氣力量 (交流一、〇〇〇「ボルト」) 昭和三年度

月別	供給及使用時間數	供給及使用電氣力量	最大供給及使用電氣力	平均最大供給及使用電氣力	平均供給及使用電氣力	平均負荷率
昭和三年十一月	一七四五	一九八〇〇	一一〇〇〇	一一〇〇〇	六、一九二	五七二
昭和三年十二月	一五七三	四八三〇〇	三、九〇〇	三、五六二	二、七三	七九九
昭和四年一月	一一五五	二八一、六五〇	五、三〇〇	三、一〇四	二、四三九	七八五
昭和四年二月	一一〇七	二五七、〇五〇	三、〇〇〇	二、七五〇	二、三三三	八五〇
昭和四年三月	七六二七	一九三、七〇〇	三、九〇〇	二、九六〇	二、四七八	八三五
計	四七、六二	一、一七〇、五〇〇	一一、〇〇〇	四、六七五	二、六五五	七六八

備考

當火力發電所ハ豫備トシテ新設セラレタルモノニシテ十一月十九日試運轉及試送ヲナシ十二月二日ヨリ使用ヲ開始ス

第十七表ノ五 電燈、電力供給及電氣軌道使用電氣力量總計 (受、發電量)

昭和三年度

月別	供給及使用時間數	供給及使用電氣力量	最大供給及使用電氣力	平均最大供給及使用電氣力	平均供給及使用電氣力	平均負荷率
昭和三年四月	七〇〇〇	一九八、九六〇	四、六五〇	四、三九五	二、七六五	六三
昭和三年五月	七四〇〇	二〇〇、四八三	四、七三〇	四、一五六	二、六九五	六七
昭和三年六月	七〇〇〇	一九〇、四六〇	四、四七〇	四、一〇五	二、六四九	六四
昭和三年七月	七四〇〇	一九三、八二〇	四、三〇〇	四、〇七五	二、六〇九	六四
昭和三年八月	七四〇〇	一八四、二六三	四、三〇〇	四、〇三五	二、五四六	六三
昭和三年九月	七〇〇〇	一九一、七九五	四、八三〇	四、〇〇六	二、六五一	六三
昭和三年十月	七四〇〇	二二、二八、一五八	五、二二〇	四、八六一	二、八五九	五九
昭和三年十一月	七〇〇〇	二二、二六、六六二	五、九八〇	五、〇一五	三、〇八七	五九
昭和三年十二月	七四〇〇	二三、九六、四六〇	五、九三〇	五、九八八	三、二五三	五七

三宅坂	三ノ輪	大塚	日本橋	八丁堀	平永町	青山	飯田町	霞町	黒江町	横網町	有楽町	溜池	浅草
"	"	"	"	"	"	"	"	"	"	"	"	"	"
二	二	二	二	二	二	二	二	二	二	四	二	二	
飯田町開閉所	小沼	淀橋	白金	音羽	品川	忍町	目黒	京橋	澁谷	小石川	下谷	芝	御成門
"	"	"	"	"	"	"	"	"	"	"	"	變電所	變壓所
二	二	二	二	二	二	二	二	二	四	四	二	四	二
二	二	二	二	二	二	二	二	二	二	二	二	四	二

第十七表附ノ一 送電日誌

送電日誌寫左表ノ通遞信省及東京遞信局ニ提出セリ

昭和四年	一月	二月	三月	計
七四〇〇	六七一〇〇	七四〇〇	八七六〇〇	二,三三七,六九
三,三七,六九	二,八七,〇三	二,三六,九八	三,〇六,〇五	五,五〇
五,五〇	四,七五	五,五〇〇	五,八二〇	五,四七七
五,四七七	五,五三〇	五,八八四	四七,〇五六	三,二八七
三,二八七	三,〇八二	三,〇四四	二,八六四	五,八六
五,八六	五,九二	五,九八	六,二	

所名	冊數	部數	所名	冊數	部數
小沼開閉所	四	二	白金變壓所	二	二
春日町變壓所	二	二	駒込	二	二
小石川	二	二	常磐橋	二	二
忍町	二	二	下谷	二	二

芝浦火力發電所 二 二 計 八四 七六

第十七表附ノ二 火力電氣事業燃料消費量 昭和三年度

種別	燃料ノ種類	消費量		價
		一箇月平均	一晝夜平均	
十二月	漆生洗粉炭	六五、九六五 _原	二、六九九	七四八九六〇 _円
一月	"	四四、一八五 _原	一、七七七	四八九七〇八 _円
二月	"	三六、八四五 _原	一、六〇八	四二四六九四 _円
三月	"	二九、七〇〇 _原	一、七九八〇	三、三五八四 _円
計		一、七三、二五五 _原	四三、三二四	一九、九五九四六 _円
前年度ニ比シ増減	前年度ニ於テハ發電所チ有セサリシヲ以テ本欄比較スヘキ數ナシ			

第十七表附ノ三 最大電力發生當日電車運轉成績 全線 昭和三年度

月日	最多運轉車輛數	同上五人乗換算	運轉(軋)數	乘車人員	乘車料金	格		
						平均(千軋ニ付)	最高(〃)	最低(〃)
昭和三年四月十一日	一、二八九 _臺	二〇七 _臺	一、九五、三三五 _(原)	一、四六七、八四二 _人	九四、〇九五、一六 _円	一、二五〇	一、〇八四三	一、一五二〇
五月十九日	一、二七四	一八八 _臺	一、八五、八六七 _(原)	一、二七五、三五	八三、三七七八	一、一五七	一、〇八四三	一、一五七
六月十八日	一、二六	一八九七 _(原)	一、七九、七九 _(原)	一、二五九、六四八	八一、八六七一	一、一四三	一、〇八四三	一、一四三

職名	昭和三年度末現在
局長	七月二日
副局長	八月三十一日
收入役	九月二十八日
理事	十月二十五日
技師長 (主任技師)	十一月十六日
主事	十二月二十九日
技師	昭和四年一月三日
事務員	二月十九日
技師	三月六日
醫師	
運輸監督	
調樂員	
看護長 (女)	

第十八表 從業者數

昭和三年度末現在

一、二四〇	一、八四三	一、四七〇、五五五	九五、八〇、一六一
一、〇九三	一、七七一	一、二六三、八九六	八二、七六、五七一
一、四四五	一、八五五	一、四三七、七三二	九三、七、一八九
一、二六一	一、八七五	一、三三、六五五	八八、一〇、六六〇
一、二八	一、七〇、五七七	一、二七、四一〇	八〇、三四、一六
一、〇〇一	一、八〇、〇七七	一、五五、八三三	七九、九、一七
一、三三七	二、〇五	二、二八、二六八	八二、八三、七六
一、五	一、八六三	一、〇〇六、一三三	六四、五二、〇七
一、二七	一、八八二	一、〇六一、六六	七〇、三九、六二

人員		事務		技術		運輸		其他ノ備員	
男	女	男	女	男	女	男	女	男	女
六七	一五	三〇	一	五	三	一	一	四	〇
八六	八	二〇	一	三六	一	二	一	三	六
三〇	一	一	一	一、二四	一	三	一	一	三
二、三三	二	計	計	二	二	三	一	三	六
三六	一	士	轉	二	二	三	一	三	六
三七七	一	衛	守	三	一	三	一	三	六
三、七〇	一	婦	護	三	一	三	一	三	六
二、三三	一	婦	產	三	一	三	一	三	六
六五	一	婦	產	三	一	三	一	三	六
三三	一	婦	產	三	一	三	一	三	六
五三	一	婦	產	三	一	三	一	三	六
三五七	一	婦	產	三	一	三	一	三	六
八六四	一	婦	產	三	一	三	一	三	六
四七	一	婦	產	三	一	三	一	三	六
四〇	一	婦	產	三	一	三	一	三	六
五六	一	婦	產	三	一	三	一	三	六

入				收			
給		電 氣 供		電 氣 軌 道		電 氣 軌 道	
合 計	其 他	電力料金	電燈料金	客車使用料	貨車使用料	其他	計
		從定計	從定計				
八、八八三、三八六・九五〇	一、五八六、三〇四・一九〇	二、〇六一、七二七・三一〇	二、〇六一、七二七・三一〇	二九、〇七八、〇五一・九一〇	七三、一二八・二〇〇		
		二、〇六一、七二七・三一〇	四、三七一、一五九・四四〇	二、四五四、二九六・八三五			
		二、〇六一、七二七・三一〇	五、二三五、三五五・四五〇	三一、六〇五、四七六・九四五			
			八六四、一九六・〇一〇				

第十九表 固定資本及收支内譯

固定資本	備 員				總 計
	電氣軌道	電氣供給	乘合自動車	高速鐵道	
計	一七二、四三八、一一二・六三二	二九、九三九、五九二・〇九六	四、二六八、四二七・〇一九	三四三、七九三・六七〇	二〇六、九八九、九二五・四一七

備 員	其他ノ備員		總 計
	技 工	補 助 手	
男	三四二	一〇六	三四二
女	三五六	三五六	七一二
計	六九八	六九二	一三九〇
男	三六六	三六六	七三二
女	三六六	三六六	七三二
計	七三二	七三二	一四六四
計	一四三〇	一四三〇	二八六四

第九表 需用家數

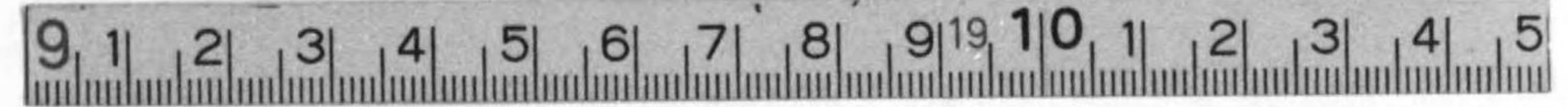
昭和三年度末現在

種別	電 燈										電 力								
	常 時					臨 時					電 動 機	電 熱	其 他	電 力 裝 置	電 氣 事 業	用 家	計	取 合 付 計	需 用 家 數
	定 額	從 量	併 用	計	取 付 合 計	左ノ内ノ取付五燈以上ノ需用家	同・弧光燈需用家	定 額	從 量	計									
供 給 部	麴 町	112	79	18	209	2,771	1,740	—	—	—	—	5	31	3	—	—	39	195	179
	神 田	277	323	62	662	1,871	1,149	—	—	—	15	62	60	8	26	156	79	74	
	日本橋	91	1,030	88	1,209	983	671	—	—	—	—	33	25	2	8	68	42	40	
	京 橋	67	143	14	224	2,092	1,265	—	—	—	—	4	4	1	—	9	33	63	59
	芝	93	643	23	759	21,974	11,599	—	—	—	14	13	10	1	9	10	53	2,192	2,142
	麻 布	279	251	25	555	7,728	3,894	—	—	—	25	24	8	8	12	404	156	701	687
	赤 坂	179	1,336	22	1,537	5,704	3,435	—	—	—	4	415	111	14	5	545	85	143	136
	四 谷	240	118	65	423	5,767	2,982	—	—	—	5	20	16	1	—	28	57	85	85
	牛 込	1,349	2,484	1,448	5,281	12,517	6,987	—	—	—	2	20	29	2	6	57	142	699	692
	小石川	165	119	56	340	12,448	5,170	—	—	—	9	73	66	3	—	142	557	941	915
	本 郷	343	290	103	736	10,913	6,224	—	—	—	11	421	122	6	8	206	637	841	809
	下 谷	415	699	84	1,198	2,437	770	—	—	—	2	134	95	5	1	735	204	44	42
	淺 草	1,922	6,285	1,508	9,715	2,613	989	—	—	—	3	548	129	24	5	637	33	33	32
	本 所	108	94	9	211	—	—	—	—	—	—	5	6	—	—	11	2	2	2
	深 川	805	1,258	163	2,226	—	—	—	—	—	—	15	12	—	—	33	—	—	—
計	4,581	4,735	878	10,194	89,818	46,875	3	10	13	87	680	572	53	4	1,309	6,060	5,894	—	
區 域 部	品 川	244	81	18	343	4,518	919	—	—	—	—	6	11	1	—	18	143	137	
	大 井	2,066	1,673	436	4,175	6,187	2,022	—	—	—	3	95	23	4	—	125	171	161	
	池 上	229	138	8	375	25	8	—	—	—	—	15	6	3	—	24	—	—	
	馬 込	2,587	2,570	655	5,812	38	9	—	—	—	—	106	39	—	—	147	—	—	
	荏 原	6	1	1	8	—	—	—	—	—	—	—	—	—	—	—	—	—	
	大 崎	1	1	—	2	—	—	—	—	—	—	—	—	—	—	—	—	—	
	目 黒	21	13	2	36	38	9	—	—	—	—	1	1	—	—	2	2	2	
	碑 谷	125	41	14	180	1,735	580	—	—	—	—	3	5	—	—	8	67	65	
	世田ヶ谷	770	655	130	1,555	6,324	2,398	—	—	—	2	46	7	4	2	59	341	336	
	千駄ヶ谷	347	136	19	502	5,743	3,113	—	—	—	—	39	37	3	1	80	362	350	
	代々木	2,345	2,559	918	5,822	1,481	459	—	—	—	4	184	68	5	4	261	30	30	
	澁 谷	251	225	53	529	1,936	1,010	—	—	—	—	31	67	—	—	98	89	66	
	澁 谷	1,458	2,673	1,083	5,214	6,306	3,501	—	—	—	—	178	69	12	5	264	269	261	
	澁 谷	104	83	5	192	18,105	9,515	—	—	—	6	22	1	—	—	7	1,152	1,106	
	澁 谷	633	529	127	1,289	—	—	—	—	—	—	3	4	—	—	23	—	—	
澁 谷	107	118	11	236	—	—	—	—	—	—	3	19	—	—	22	—	—		
澁 谷	420	1,079	201	1,700	—	—	—	—	—	—	50	17	—	—	67	—	—		
澁 谷	432	208	63	703	—	—	—	—	—	—	18	44	1	1	64	—	—		
澁 谷	1,678	2,634	1,291	5,603	—	—	—	—	—	—	143	58	2	2	205	—	—		
澁 谷	643	442	68	1,153	—	—	—	—	—	—	43	65	2	—	110	—	—		
澁 谷	2,932	5,089	1,418	9,439	—	—	—	—	—	—	351	81	1	4	437	—	—		
澁 谷	591	571	134	1,296	—	—	—	—	—	—	128	125	10	1	264	—	—		
澁 谷	4,670	8,218	3,921	16,809	—	—	—	—	—	—	646	208	25	9	888	—	—		
計	3,080	2,045	394	5,519	62,990	28,085	3	2	5	39	289	383	20	3	695	3,174	3,065		
合 計	7,661	6,780	1,272	15,713	152,808	74,960	6	12	18	126	969	955	73	7	2,004	9,234	8,959		
取 付 合 計	41,311	72,814	22,970	137,095	152,808	74,960	6	57	63	126	5,394	1,498	181	157	7,230	9,234	8,959		
前年度末=比増、△減	6,702	7,921	609	610	610	6,568	—	3	3	81	344	393	48	36	821	821	766		

備考 上段△印ヲ附シタル數字ハ休止、廢止ノ數ヲ示シ下段ノ數中ニ含マス

(286)

出	
減債費線入公債元金並取扱費	一、三九四、九六九・三三〇
減損補填積立金	一、六五〇、〇〇〇・〇〇〇
準備積立金	一、三九七、五九五・五三五
市經濟線入金	四五〇、〇〇〇・〇〇〇
電氣研究所費經濟線入	五、〇〇〇・〇〇〇
資本勘定へ繰入	四四・〇四〇
翌年度へ繰越	一五、五八八・〇〇〇
總計	四四、七五八、一一五・五一一



第十表 取付電燈筒數及「キロワット」數

昭和三年度末現在

種別	電 燈 筒 數																		弧光燈筒數			總 筒 數			定額總點火數	定額總點火數	臨 時 燈			本供給問檢從針量				
	定 額																		定 額	從 量	計	定 額	從 量	計			總 筒 數	總 光 燭 數	總 瓦 特 數					
	5燭	10燭	16燭	24燭	32燭	50燭	80燭	100燭	150燭	200燭	250燭	300燭	400燭	500燭	600燭	750燭	800燭	1,000燭													計	從 量	合 計	
市	麴町	626	317	261	240	172	296	5	327		4		61				18		951	4,066	5,017				951	4,066	5,017	124,940	135,532					
	神田	33	66	7	29	32	79	8	127										2,394	28,982	31,376				2,394	28,982	31,376							
	日本橋	22	22	30	26	4	94		385		44	2	8						384	17,044	17,428				384	17,044	17,428	21,347	22,991	47	1,504	1,838		
	京橋	6	47	179	90	40	376	4	296		112		17						862	2,540	3,402				862	2,540	3,402	56,462	57,886					
	芝	2,001	1,897	1,895	1,870	1,247	1,849	24	1,234	1	55	6	17	1	11		6		1,170	15,898	17,068				1,170	15,898	17,068	84,524	90,072	30	1,040	1,184		
	麻布	1,524	980	1,057	788	671	1,068	8	227											6,277	26,466	32,743				6,277	26,466	32,743	391,099	453,957	77	2,644	3,146	
	赤坂	1,483	554	411	453	316	324	7	129											12,116	129,618	141,734				12,116	129,618	141,734	168,256	203,276	8	114	0,150	
	四谷	1,121	493	593	555	305	360	14	75											6,360	45,118	51,478				6,360	45,118	51,478	75,075	93,353				
	牛込	2,537	1,636	1,096	954	594	1,110	70	592											1,113	3,571	4,684				1,113	3,571	4,684	223,585	266,237	2	60	0,074	
	小石川	2,330	1,515	1,325	1,552	1,290	1,855	30	586											3,534	27,609	31,143				3,534	27,609	31,143	291,278	350,140	18	781	0,871	
	本郷	1,536	1,017	521	659	786	1,412	29	948	1	224	9	86		4					2,141	8,641	10,782				2,141	8,641	10,782	309,874	346,532	17	440	0,544	
	下谷	258	444	198	403	245	433	10	216											8,650	73,023	81,673				8,650	73,023	81,673	72,360	84,668	5	400	0,420	
	淺草	162	1,035	203	262	158	350	13	235											2,246	7,947	10,193				2,246	7,947	10,193	1,967,665	2,283,643	211	7,347	8,627	
	本所																			10,525	64,910	75,435				10,525	64,910	75,435						
	深川																			7,232	69,140	76,372				7,232	69,140	76,372						
計	13,639	10,023	7,776	7,981	5,860	9,606	222	5,377	2	601	18	207	1	97	6	20	6	3	21,177	82,975	104,152				21,180	82,993	104,173	1,967,665	2,283,643	211	7,347	8,627		
區	品川	392	548	797	633	420	579	4	60										3,457	12,206	15,663				3,457	12,206	15,663	88,894	108,790					
	大井	464	558	956	601	890	1,060	10	136										4,684	20,998	25,682				4,684	20,998	25,682	135,300	164,538	7	421	0,449		
	池上	2	2	4	1	3	1													27	21	48				27	21	48	264	0,336				
	馬込	6	3	15		2	3													13	67	80				13	67	80	514	0,650				
	荏原	100	231	363	243	156	157		14											29	101	130				29	101	130	28,692	35,744				
	大崎	783	802	1,027	764	483	457	3	127											1,264	4,981	6,245				1,264	4,981	6,245	100,599	124,065	2	105	0,109	
	目黒	792	889	536	677	317	402		40											4,455	23,875	28,330				4,455	23,875	28,330	72,118	91,604				
	碑倉	118	412	219	175	83	91		3											605	999	1,604				605	999	1,604	19,920	25,540	6	342	0,354	
	世田ヶ谷	137	290	245	111	49	52		21											1,101	3,669	4,770				1,101	3,669	4,770	16,437	20,703				
	千駄ヶ谷	1,171	747	620	569	347	352	11	163											411	1,783	2,194				411	1,783	2,194	94,285	114,147	65	2,993	3,335	
	代々木	1,249	1,529	1,745	956	646	482	40	77											905	8,077	8,982				905	8,077	8,982	128,951	162,767	16	690	0,780	
	澁谷	3,161	2,610	1,927	1,591	1,456	2,042	92	487											1,728	4,431	6,159				1,728	4,431	6,159	331,723	404,122	12	544	0,582	
	澁橋																			4,978	16,500	21,478				4,978	16,500	21,478						
	計	8,375	8,621	8,454	6,321	4,852	5,678	166	1,128											16,728	46,671	63,399				16,737	46,673	63,410	1,017,697	1,253,019	108	5,095	5,606	
	合計	22,014	18,644	16,230	14,202	10,712	15,284	388	6,505	2	710	22	224	1	112	6	20	6	5	37,905	129,646	167,551				37,917	129,666	167,593	2,985,362	3,536,662	319	12,442	14,236	44,065,946
取付合計																			142,992	947,817	1,090,809				143,004	947,899	1,090,903							
前年度末ニ比シ増、△減																			13,042	89,161	76,119				13,042	89,175	76,133							
事業者用																																		

備考 上段△印ヲ附シタル數字ハ休止、廢止ノ數ヲ示シ下段ノ數中ニ含マス

第十一表 取付電力装置箇數及「キロワット」數

昭和三年度末現在

種別	電 動 機					電 熱					其 他 ノ 電 力 装 置					電 氣 事 業 者 タ ル 需 用 家					總 計		本 供 給 期 間 檢 査 針 量 (単位: 千キロワット時)									
	装 置 箇 數				馬 力 數	装 置 箇 數				「キ ロ ワ ッ ト」 數	装 置 箇 數				「キ ロ ワ ッ ト」 數	装 置 箇 數				「キ ロ ワ ッ ト」 數	装 置 箇 數	「キ ロ ワ ッ ト」 數										
	1.H.P.未満	4.H.P.以上	5.H.P.以上	10.H.P.以上		計	1.k.W.未満	1.k.W.以上	5.k.W.以上		10.k.W.以上	計	1.k.W.未満	1.k.W.以上		5.k.W.以上	10.k.W.以上	計	10.k.W.未満					10.k.W.以上	50.k.W.以上	100.k.W.以上	計					
供 給 部	麴 町	27	73	4	4	16 [△]	92.75	131	105	12	137 [△]	165.30	57	20	6	1	8 [△]	17.14	1	9	4	12	26	4,618.00	161 [△]	275.19	—					
	神 田	26	56	19	2	10 [△]	81.45	38	31	—	48 [△]	65.84	—	1	1	—	2	4.00	—	6	1	8	338.00	476	5,399.62	58 [△]	607.29	—				
	日 本 橋	15	24	—	—	16 [△]	96.50	57	11	—	17 [△]	20.65	—	—	—	—	1 [△]	1.50	—	—	—	—	—	—	182	666.45	34 [△]	118.65	—			
	京 橋	—	—	—	—	39 [△]	45.15	—	—	—	68 [△]	34.00	—	2	1	—	3	6.90	—	6	2	1	9	408.00	119	494.05	40 [△]	38.60	—			
	芝	26	46	3	4	79 [△]	182.75	31	13	—	37 [△]	33.85	—	—	—	—	1 [△]	2.50	—	—	—	—	—	—	6	4	2	12	724.00	157	1,016.97	—
	麻 布	348	1,338	147	53	377 [△]	1,019.60	610	283	1	454 [△]	489.21	210	35	7	5	34 [△]	35.45	—	—	—	—	—	2	39.00	867 [△]	1,583.26	2,963	6,904.28	—		
	赤 坂	71	361	27	17	77 [△]	111.25	318	171	—	256 [△]	336.84	5	18	—	—	16 [△]	13.37	—	—	2	2	1	5	302.50	350	551.46	993	1,567.41	—		
	四 谷	17	16	—	—	12 [△]	60.00	119	88	—	132 [△]	141.25	—	—	—	—	23	27.01	—	—	—	—	—	—	—	—	—	—	—	—	—	
	牛 込	9	14	3	1	27 [△]	66.05	57	33	1	44 [△]	93.05	2	4	—	—	5	5.90	—	—	—	—	—	—	—	—	—	—	—	—	—	
	小 石 川	69	366	24	13	99 [△]	254.60	268	190	—	201 [△]	219.37	22	7	1	—	3 [△]	4.30	—	—	—	—	—	—	—	—	—	—	—	—	—	
	本 郷	116	511	21	3	157 [△]	167.70	408	173	1	329 [△]	388.91	41	31	—	—	39 [△]	38.01	—	—	—	—	—	—	—	—	—	—	—	—	—	
	下 谷	84	468	12	4	651 [△]	923.95	260	83	2	582 [△]	420.00	55	11	3	—	74 [△]	87.67	—	—	—	—	—	—	—	—	—	—	—	—	—	
	浅 草	18	19	2	1	134 [△]	123.25	47	4	—	209 [△]	206.90	—	—	—	—	13 [△]	31.10	—	—	—	—	—	—	—	—	—	—	—	—	—	
	本 所	12	17	8	3	22 [△]	100.00	41	13	—	169 [△]	44.30	—	—	—	—	9 [△]	29.50	—	—	—	—	—	—	—	—	—	—	—	—	—	
	深 川	—	—	—	—	40 [△]	124.25	—	—	—	51 [△]	26.35	—	—	—	—	1	1.70	—	—	—	—	—	—	—	—	—	—	—	—	—	
計	738	3,309	280	105	942 [△]	2,223.85	2,385	1,198	17	2,042 [△]	2,234.97	401	142	21	12	124 [△]	152.77	—	—	—	—	—	—	—	—	—	—	—	—	—		
區 域 部	品 川	20	74	12	8	12 [△]	27.50	50	11	1	50 [△]	46.25	2	2	—	—	1 [△]	0.50	—	—	—	—	—	—	—	—	—	—	—	—		
	大 井	9	90	6	3	114 [△]	282.75	92	38	—	63 [△]	69.90	—	—	—	—	4 [△]	4.00	—	—	—	—	—	—	—	—	—	—	—	—	—	
	池 上	—	—	—	—	28 [△]	72.00	—	—	—	29 [△]	32.40	—	—	—	—	10 [△]	9.35	—	—	—	—	—	—	—	—	—	—	—	—	—	—
	馬 込	—	—	—	—	103 [△]	170.30	—	—	—	130 [△]	82.98	—	—	—	—	—	—	—	—	—	—	—	—	—	—	—	—	—	—	—	—
	荏 原	1	—	—	—	—	—	—	—	—	—	—	—	—	—	—	—	—	—	—	—	—	—	—	—	—	—	—	—	—	—	—
	大 崎	2	45	6	4	1	3.00	—	2	—	2	2.00	—	—	—	—	—	—	—	—	—	—	—	—	—	—	—	—	—	—	—	—
	目 黒	45	148	19	15	9 [△]	34.50	2	8	—	18 [△]	35.25	24	4	2	—	10	15.36	—	—	—	—	—	—	—	—	—	—	—	—	—	—
	碑 谷	57	145	8	9	60 [△]	289.75	141	81	—	115 [△]	141.81	—	—	—	—	3 [△]	4.25	—	—	—	—	—	—	—	—	—	—	—	—	—	—
	世 田 谷	3	17	1	1	227 [△]	528.10	147	52	—	222 [△]	191.71	53	17	—	—	12	26.45	—	—	—	—	—	—	—	—	—	—	—	—	—	—
	千 駄 谷	10	44	2	—	44 [△]	185.00	5	—	—	157 [△]	222.96	—	—	—	—	—	—	—	—	—	—	—	—	—	—	—	—	—	—	—	—
	代 々 木	29	119	5	1	219 [△]	401.45	5	—	—	199 [△]	130.89	—	—	—	—	70	35.87	—	—	—	—	—	—	—	—	—	—	—	—	—	—
	澁 谷	90	565	36	18	3 [△]	4.00	5	—	—	8 [△]	10.25	—	—	—	—	—	—	—	—	—	—	—	—	—	—	—	—	—	—	—	—
	澁 谷	—	—	—	—	22 [△]	51.50	5	—	—	5	4.50	—	—	—	—	—	—	—	—	—	—	—	—	—	—	—	—	—	—	—	—
	澁 谷	—	—	—	—	8 [△]	53.75	56	13	—	61 [△]	55.60	—	—	—	—	—	—	—	—	—	—	—	—	—	—	—	—	—	—	—	—
	澁 谷	—	—	—	—	56 [△]	70.25	67	104	—	69 [△]	45.90	—	—	—	—	—	—	—	—	—	—	—	—	—	—	—	—	—	—	—	—
澁 谷	—	—	—	—	35 [△]	498.50	67	104	—	155 [△]	199.12	5	1	1	—	2 [△]	55.00	—	—	—	—	—	—	—	—	—	—	—	—	—	—	
澁 谷	—	—	—	—	154 [△]	188.95	—	—	—	172 [△]	183.26	—	—	—	—	—	—	—	—	—	—	—	—	—	—	—	—	—	—	—	—	
澁 谷	—	—	—	—	55 [△]	177.70	186	59	4	191 [△]	207.89	—	—	—	—	—	—	—	—	—	—	—	—	—	—	—	—	—	—	—	—	
澁 谷	—	—	—	—	365 [△]	473.80	—	—	—	249 [△]	159.09	—	—	—	—	4	6.00	—	—	—	—	—	—	—	—	—	—	—	—	—	—	
澁 谷	—	—	—	—	171 [△]	303.10	539	225	1	380 [△]	367.85	20	19	1	—	22 [△]	30.80	—	—	—	—	—	—	—	—	—	—	—	—	—	—	
澁 谷	—	—	—	—	709 [△]	1,248.30	—	—	—	766 [△]	568.61	—	—	—	—	40	57.56	—	—	—	—	—	—	—	—	—	—	—	—	—	—	
計	333	1,528	109	62	426 [△]	1,645.80	1,285	593	6	1,165 [△]	1,319.42	106	56	5	—	40 [△]	120.40	—	—	—	—	—	—	—	—	—	—	—	—	—	—	
合 計	1,071	4,837	389	167	2,032 [△]	3,869.65	3,670	1,791	23	3,207 [△]	3,554.39	507	193	26	—	164 [△]	273.17	—	—	—	—	—	—	—	—	—	—	—	—	—	—	
取 付 合 計	—	—	—	—	6,464 [△]	11,759.15	—	—	—	5,488 [△]	4,420.85	—	—	—	—	743	797.29	—	—	—	—	—	—	—	—	—	—	—	—	—	—	
前 年 度 末 比 増 減	—	—	—	—	7,832 [△]	15,628.80	—	—	—	8,695 [△]	7,975.24	—	—	—	—	507	1,070.46	—	—	—	—	—	—	—	—	—	—	—	—	—	—	
前 年 度 末 比 増 減	—	—	—	—	484 [△]	963.50	—	—	—	1,583 [△]	1,194.45	—	—	—	—	228	177.38	—	—	—	—	—	—	—	—	—	—	—	—	—	—	

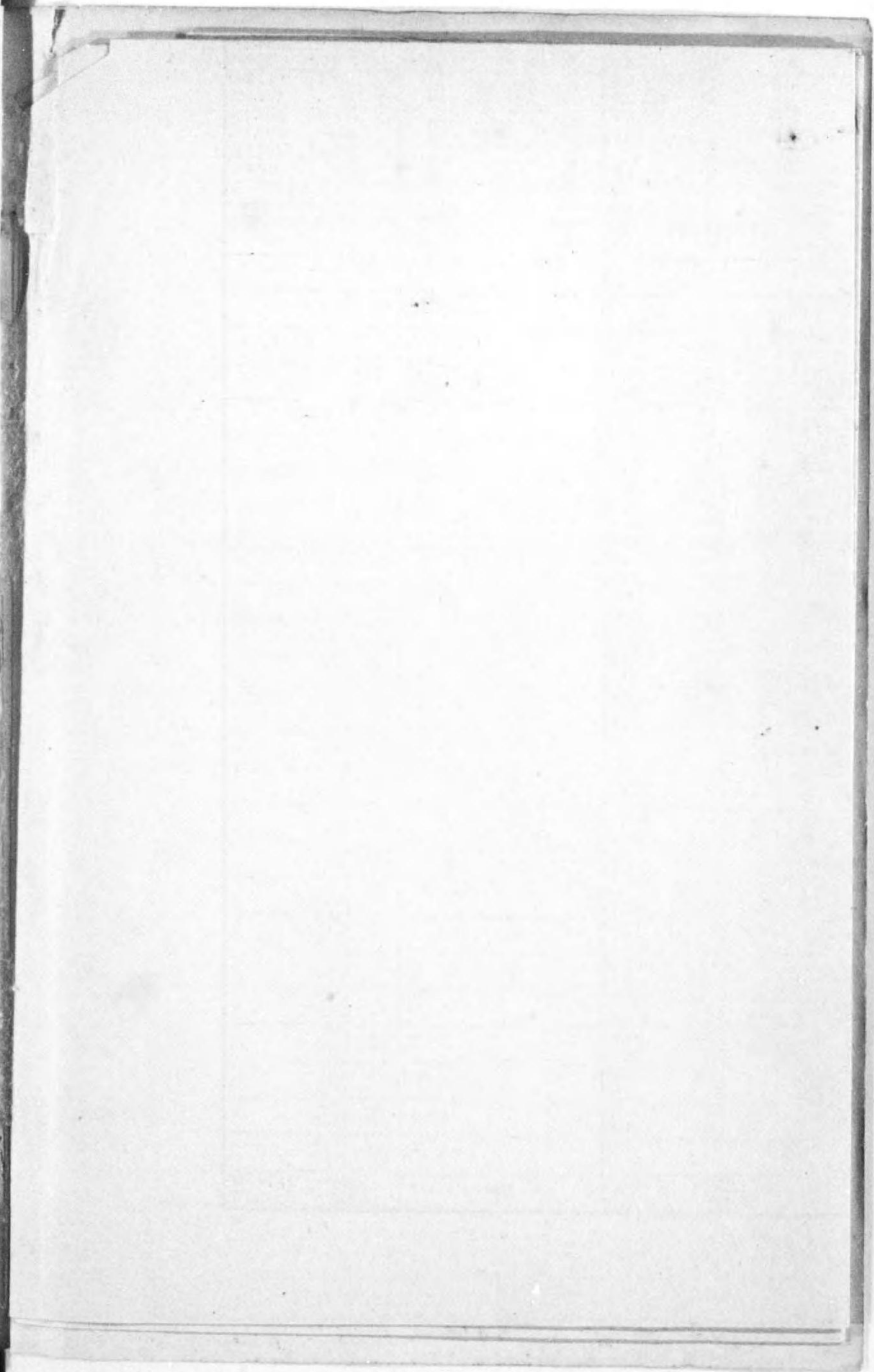
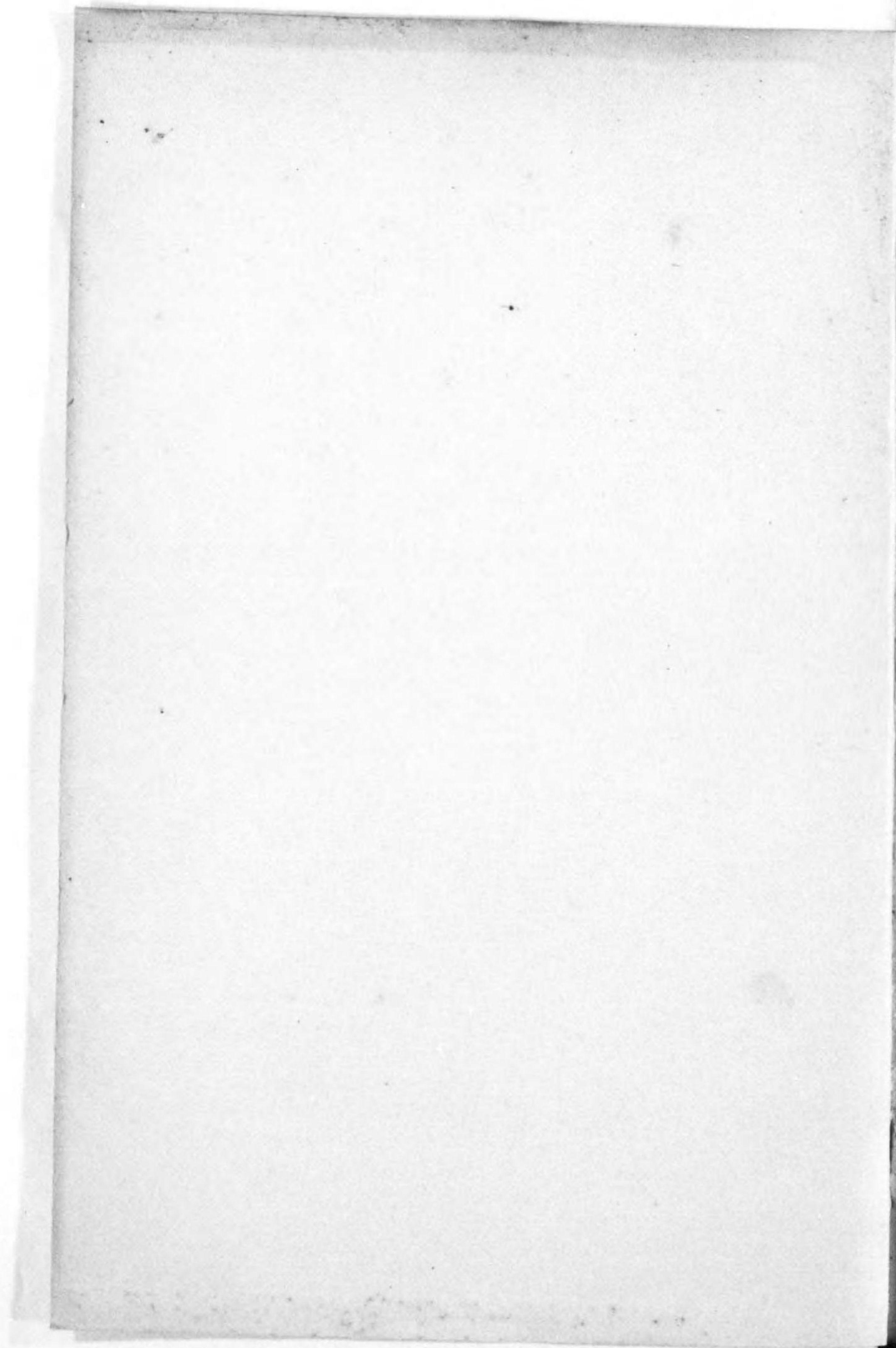
備 考 1. 上段△印ヲ附シタル数字ハ休止、廢止ノ數ヲ示シ下段ノ數中ニ含マス
2. 「キロワット」數ハ1馬力=1「キロワット」トシ10「ワット」未満ハ四捨五入ス

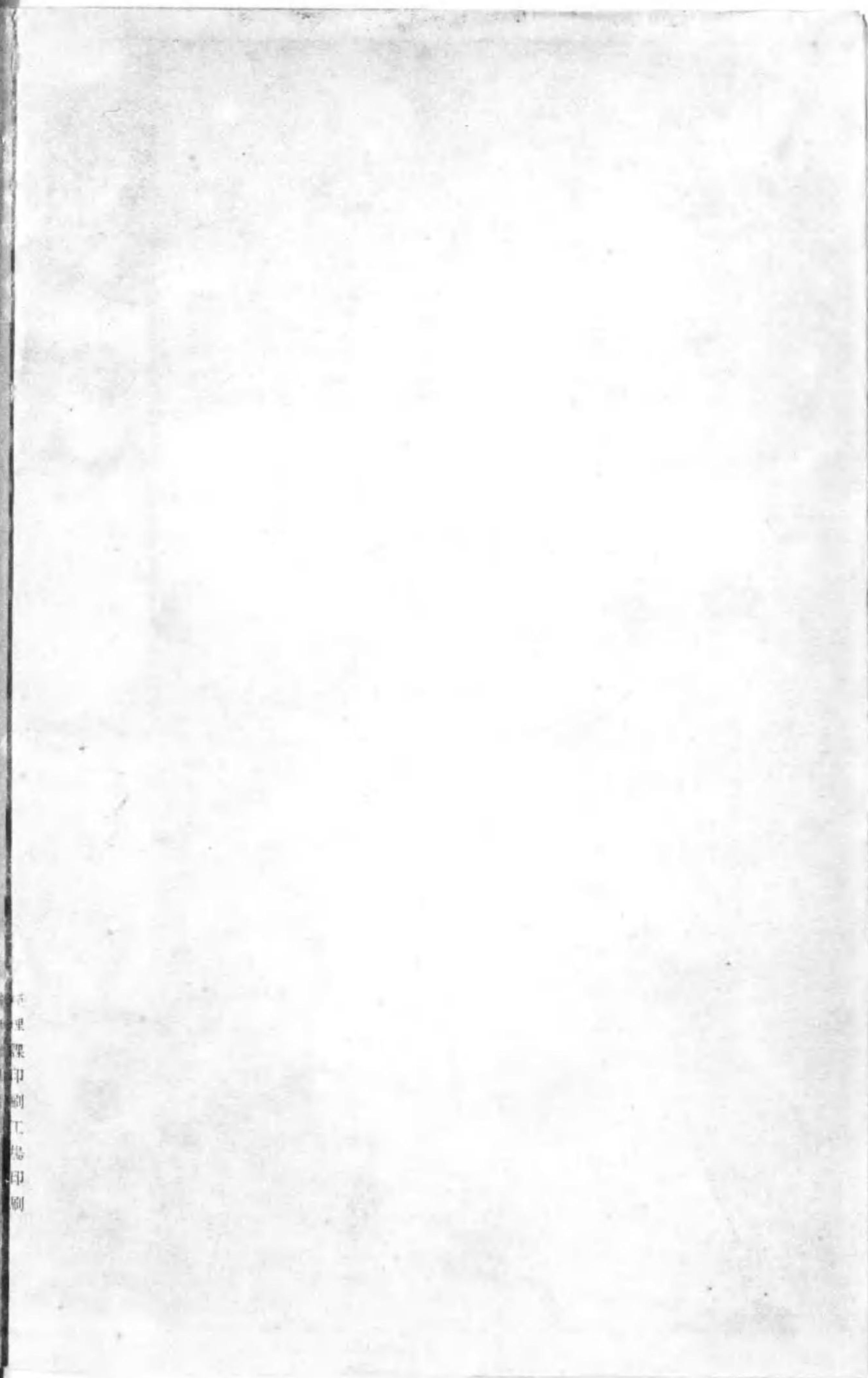
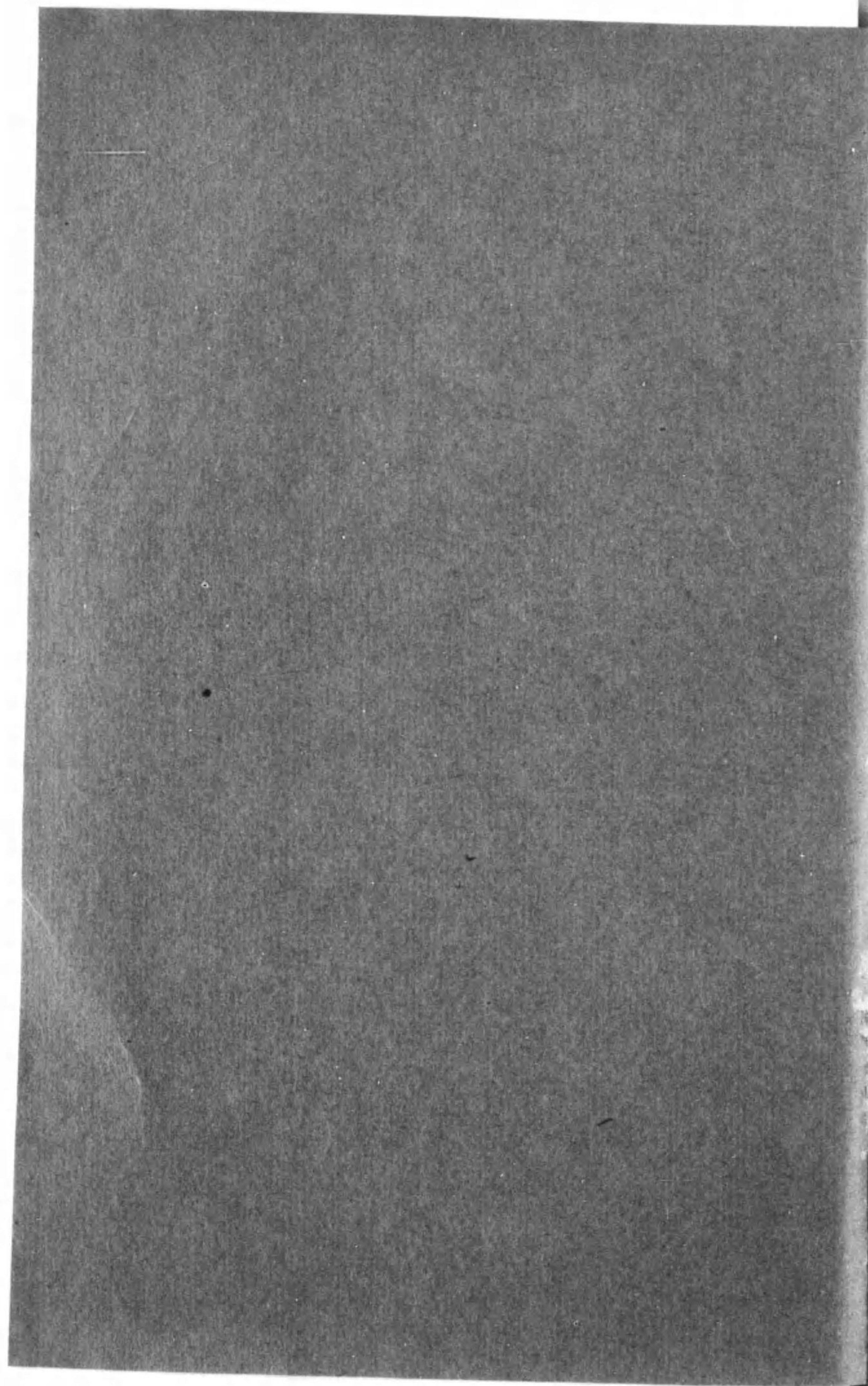
第十二表 用途別電力装置箇數及總馬力數又ハ總「キロワット」數

昭和三年度末現在

電			動			機			電力装置		
用途	装置箇數	總馬力數	用途	装置箇數	總馬力數	用途	装置箇數	總馬力數	用途	装置箇數	總「キロワット」數
織物類製造用	△ 6	7.50	謄寫版製造用	△ 1	1.00	蒲鉾製造用	—	—	コルク製造用	—	—
製綿機用	△ 4	16.00	時計 "	—	—	挽肉用	—	—	革具 "	16	11.75
綿打機用	△ 19	66.50	研磨機用	△ 17	52.25	精米用	△ 46	45.00	活字 "	△ 1	0.50
麻真田製造用	△ 1	2.00	金屬加工用	△ 5	32.75	製粉用	△ 7	12.75	箱類 "	△ 1	1.00
燃糸用	△ 1	1.00	鍍金用	△ 10	35.50	煎豆機用	△ 34	58.50	蕨類 "	△ 6	11.75
靴下製造用	△ 20	50.30	亞鉛製造用	△ 41	198.00	ジャム製造用	—	—	繩 "	△ 6	8.00
莫大小 "	△ 11	17.25	陶器 "	—	—	飴 "	—	—	コンバス "	△ 1	0.50
レース "	△ 30	32.75	セメント "	△ 2	8.00	甘酒 "	—	—	建具 "	△ 1	1.00
染色用	△ 4	6.00	エポナイト "	△ 1	7.50	コーヒー粉碎用	—	—	ホース "	—	—
漂白用	△ 15	31.50	硝子 "	△ 4	6.00	樂器類製造用	—	—	元結 "	—	—
洗濯用	△ 21	77.70	硝子 "	△ 5	10.25	寫真器 "	—	—	砥石 "	—	—
機械器具製造用	△ 223	246.25	レンズ "	△ 12	8.75	運動具 "	—	—	卸 "	—	—
鋸 "	△ 35	62.55	護謨 "	△ 6	112.75	撞球具 "	—	—	家具 "	△ 1	3.50
鋸物 "	△ 165	370.95	セルロイド "	△ 14	61.50	製紐用	△ 5	6.00	發電機運轉用	△ 20	44.00
鋸 "	△ 1	1.00	塗料 "	△ 3	8.00	印刷用	△ 6	13.00	給炭機用	△ 10	48.50
鋸物 "	△ 9	93.50	糊 "	△ 4	4.00	製本用	△ 19	35.50	攪拌機用	△ 23	106.50
坩堝 "	△ 34	94.00	墨汁インク "	△ 7	20.00	截斷機用	△ 87	121.90	煽風機用	△ 4	11.00
鋼 "	△ 1	3.00	朱肉 "	△ 2	7.00	捺印用	△ 5	4.50	送風機用	△ 15	24.00
鋼 "	△ 6	8.50	精油 "	△ 9	96.00	煉炭機用	△ 96	142.30	送風機用	△ 49	66.35
刃物 "	△ 1	2.00	化粧用品 "	△ 1	1.00	炭團製造用	△ 101	124.25	送氣ポンプ用	△ 2	1.00
罐 "	△ 3	4.50	製紙用	△ 2	5.00	鑛石類粉碎用	△ 3	21.00	排氣ポンプ用	△ 4	4.45
鋌類 "	△ 2	3.00	製藥用	△ 28	112.55	壓搾機用	△ 3	4.50	水揚ポンプ用	△ 22	63.75
金網 "	△ 1	3.00	パン製造用	△ 10	91.75	旋盤機用	△ 31	40.00	排水ポンプ用	△ 85	133.80
針 "	△ 1	3.00	菓子 "	△ 66	141.50	ボール盤用	△ 47	113.75	送風機用	△ 3	9.00
パイプ "	△ 1	2.00	餅搗用	△ 2	6.00	穿穴機用	△ 439	1,017.25	送風機用	△ 24	28.25
鉛管 "	△ 1	3.00	アイスクリーム製造用	△ 19	64.00	手工用	△ 11	9.20	排氣ポンプ用	△ 6	8.00
螺旋管 "	△ 2	4.00	清凉飲料 "	△ 67	34.75	木工用	△ 26	60.25	水揚ポンプ用	△ 19	28.00
電線 "	△ 14	519.50	製氷用	△ 14	17.50	挽材用	△ 79	314.00	水揚ポンプ用	△ 133	264.65
電球 "	△ 28	76.25	糧秣製造用	△ 280	270.25	裁縫用	△ 372	916.60	撒水ポンプ用	△ 981	1,226.05
ケーブル其他ノ絶縁物 "	△ 38	86.00	調味品 "	△ 345	203.75	木型製造用	△ 50	36.95	排水ポンプ用	△ 9	30.25
乾電池 "	△ 3	2.70	澱粉 "	△ 96	87.50	文具 "	△ 14	29.00	排水ポンプ用	△ 68	253.75
蓄電池 "	△ 16	69.00	壘詰用	△ 1	6.00	玩具 "	△ 15	33.75	排水ポンプ用	△ 8	26.00
自動車 "	△ 2	16.00	籾詰製造用	△ 11	14.50	小間物 "	△ 2	2.00	自働點滅機用	△ 22	66.00
自轉車 "	△ 12	47.55	製氷用	△ 6	11.50	袋物 "	△ 2	2.00	昇降機用	△ 16	3.35
自轉車 "	△ 2	3.50	糧秣製造用	△ 3	3.50	刷毛 "	△ 26	60.25	昇降機用	△ 12	23.50
車輛 "	△ 10	25.50	調味品 "	△ 18	34.75	サンドペーパー "	△ 79	314.00	起重機用	△ 23	142.10
車輛 "	△ 1	1.00	澱粉 "	△ 3	16.00	—	—	—	起重機用	△ 14	148.50
船舶 "	△ 4	5.00	壘詰用	△ 10	9.50	—	—	—	電話交換用	△ 21	114.50
船舶 "	△ 8	127.00	籾詰製造用	△ 5	4.00	—	—	—	寫真用	△ 4	63.75
醫療器 "	△ 4	3.10	麵類 "	△ 3	9.50	—	—	—	充電用	△ 12	16.50
醫療器 "	△ 25	17.55	蕎麥 "	△ 98	83.15	—	—	—	試驗用	△ 61	133.60
マイブライター "	△ 1	1.00	豆腐 "	△ 1	1.00	—	—	—	試驗用	△ 57	65.20
衡器 "	△ 2	8.50	—	△ 8	7.50	—	—	—	土木建築用	△ 262	348.15
衡器 "	△ 19	60.75	—	△ 8	11.00	—	—	—	冷藏庫用	△ 67	715.00
計	△ 1,358	3,869.65	計	△ 3,371	3,827.560	計	△ 6,464	11,759.15	冷藏庫用	△ 92	633.35
									料理用	△ 70	136.15
									噴霧器用	△ 1	1.00

備考 1. 上段△印ヲ附シタル數字ハ休止、廢止ノ數ヲ示シ下段ノ數中ニ含マス
2. 本表ハ電氣事業者タル需用家ヲ除外セリ





不
理
印
刷
工
程
印
刷

14.4
669

終

三

三