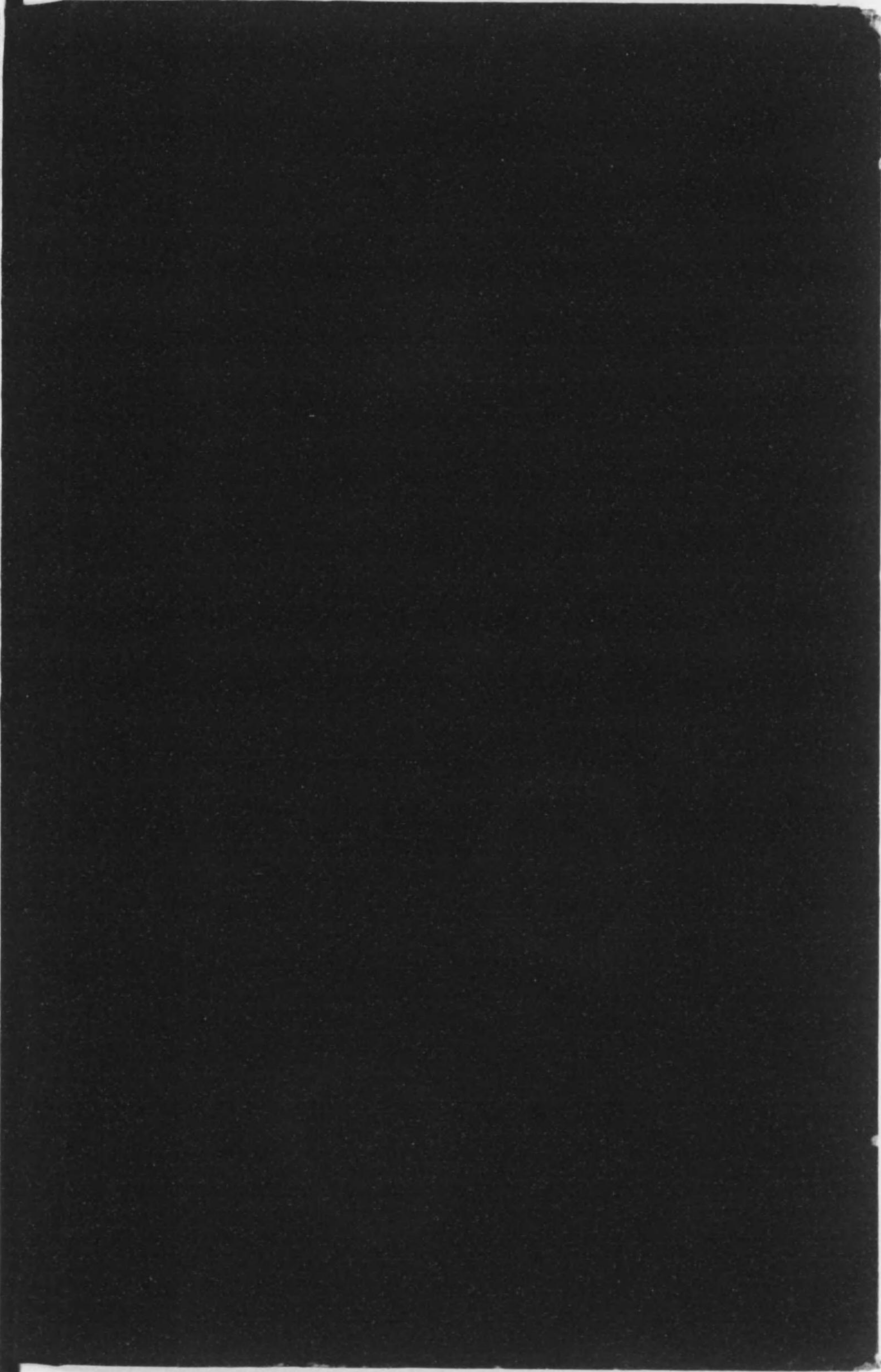


始



R403.4

Z.3

4

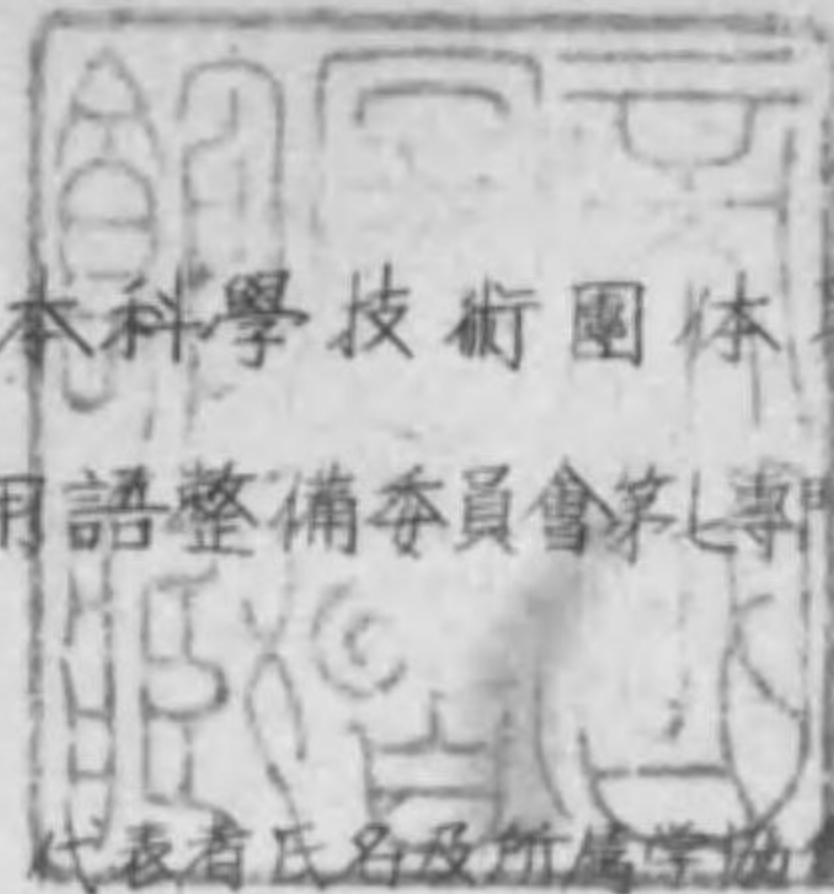
機械標準用語答申原案

[全科技聯]



R4034
83
40

R
4034
Z3
40
巻頭集



全日本科學技術團體聯合會
標準用語整備委員會第1專門委員會

代表者氏名及所屬學協會

民間側專門委員

松本 容吉
横山 寿三
川崎 寛
廣部 達三
大越 壽保
青木 憲三
高坂 良馬
粟屋 一郎
大澤 信太
松尾 威雄
仲部 忠雄
阿部 格介
浦田 清三郎
芦菜 亮次
伊東 時久
小嶋 時久

日本機械學會
造船協會
日本工學會
農業機械學會
火兵學會
精機協會
日本航空學會
日本冷凍協會
衛生工業協會
日本度量衡協會
熔接協會
自動車技術協會
海洋會
帝國發明協會
日本印刷學會
機械化國防協會

官廳側專門委員

小國 寛之輔
廣田 榮太郎
島居 直三郎
宮川 久雄

海軍省教育局
文部省
技術院第一部
海務院

發行所寄贈本



A

Aberation	収差	シユウサ
Abrasion	磨耗	マモウ
Abrasion test	磨耗試験	マモウシケン
Abrasion tester	磨耗試験機	マモウシケンキ
Abrasive	研磨材	ケンマザイ
Abscissa	横座標	ヨコザヒョウ
Absolute measurement	絶対測定	ゼツタイソクテイ
Absolute pressure	絶対圧	ゼツタイアツ
Absolute temperature	絶対温度	ゼツタイオンド
Absolute unit	絶対單位	ゼツタイタンイ
Absorber	吸収器	キウシュウ
Absorption	吸収	キウシュウ
Absorption factor	吸収率	キョフシュウリツ
Absorption refrigerating machine	吸収冷凍機	キウシュウレイトウキ
Acceleration	加速度	カソクド
Accelerometer	加速度計	カソクドケイ
Acceptance test	受取試験	ウケトリシケン
Acetylene gas generator	アセチレン発生器	アセチレンハツセイキ
Acetylene lamp	アセチレン燈	
Achromatic lens	色消レンズ	イロクシレンズ
Acicular structure	針状組織	シンジョウソシキ
Acid	酸	サン
Acid Bessemer converter	酸性轉炉	サンセイテンロ
Acid brick	酸性煉瓦	サンセイレンガ
Acid open-hearth furnace	酸性平炉	サンセイハイロ
Acid process	酸性法	サンセイホウ

Acid resisting alloy	耐酸合金	タイサンゴウキン
Acid steel	酸性鋼	サンセイコウ
Acidity	酸度	サン
Adclinic line	無伏角線	ムフツカクセン
Acoustic wave	音波	オンパ
Actinometer	感光計	カンゴウケイ
Active area	作用面積	サヨウメンセキ
Adhesion	付着	フチヤフ
Adhesion weight	粘着重量	ネンヤクジュウリョウ
Adiabatic compression	断熱圧縮	ダンネツアツシユブ
Adiabatic expansion	断熱膨脹	ダンネツボウチョウ
Adjustable guide vane	加減案内羽根	
Adjusting screw	加減ネジ	カゲンネジ
Aerial cableway	架空索道	カクウサフドウ
Aerial ropeway	架空索道	カクウサフドウ
Aero-camera	航空寫真機	
Aerodromics	滑空力学	カツウリキガク
Aerodrome	飛行場	ヒコウジョウ
Aerodynamics	空気力学	フウキリキガク
Aerometer	気量計	キリョウケイ
Aeroplane	飛行機	ヒコウキ
Affinity	親和力, 有縁性	シンフウリョク
Age hardening	时效硬化	ジコウコウカ
Ageing	老化, 熟成(化)	ロウカ, ジユクセイ
Aging	老化, 熟成(化)	ロウカ, ジユクセイ
Aging tank	熟成タンク	
Agitator	攪拌機	カクバンキ (減力文部省)
Ahead turbine	前進タービン	ゼンシンタービン

<i>Air blast</i>	空 気 吹	クウキフキ
<i>Air brake</i>	空 気 ブレーキ	クウキブレーキ
<i>Air chamber</i>	空 気 室	クウキシツ
<i>Air cleaner</i>	空 気 清 浄 器	クウキセイジヨウキ
<i>Air cock</i>	空 気 コック	クウキコック
<i>Air compressor</i>	空 気 圧 縮 機	クウキアツシヨウキ
<i>Air cooled cylinder</i>	空 冷 シリンダ	クウレイシリンダ
<i>Air cooled engine</i>	空 冷 機 関 空 冷 発 動 機	クウレイキカン
<i>Air cooler</i>	空 気 冷 却 器	クウキレイキヤクキ
<i>Air cushion</i>	空 気 フ シ ョ シ	クウキフシヨシ
<i>Air cylinder</i>	空 気 シリンダ	クウキシリンダ
<i>Air filter</i>	空 気 濾 過 器	クウキロカキ
<i>Air furnace</i>	暖 気 炉	ダンキロ
<i>Air gas</i>	空 気 ガ ス	クウキガス
<i>Air hammer</i>	空 気 手 ハンマ	クウキテハンマ
<i>Air hardening steel</i>	自 硬 鋼	ジヨウコウ
<i>Air heater</i>	空 気 加 熱 器	クウキカネツキ
<i>Air hoist</i>	空 気 ホ イ ス ト	クウキホイスト
<i>Air injection</i>	空 気 噴 射	クウキフンシヤ
<i>Air jacket</i>	空 気 ジャケット	クウキジャケット
<i>Air lift pump</i>	気 泡 ポ ン プ	キノウポンプ
<i>Air pipe</i>	空 気 管	クウキカン
<i>Air pocket</i>	空 気 溜 リ	クウキダマリ
<i>Air port</i>	空 港	クウコウ
<i>Air power hammer</i>	空 気 槌	クウキヅチ
<i>Air preheater</i>	空 気 豫 熱 器	クウキヨネツキ
<i>Air pump</i>	空 気 ポ ン プ	クウキポンプ
<i>Air pyrometer</i>	空 気 高 温 計	クウキコウオンケイ

<i>Air register</i>	レ ジ ス ト	
<i>Air reservoir</i>	空 気 溜	クウキダメ
<i>Air thermometer</i>	空 気 温 度 計	クウキオンドケイ
<i>Air tight</i>	気 密	キ ミ ツ
<i>Air tight joint</i>	気 密 接 手	キミツツギテ
<i>Air valve</i>	空 気 弁	クウキベン
<i>Air vessel</i>	空 気 室	クウキシツ
<i>Air washer</i>	空 気 洗 浄 機	クウキセンジヨウキ
<i>Aircraft</i>	航 空 機	コウクウキ
<i>Airless injection</i>	無 気 噴 射	ムキフンシヤ
<i>Airplane</i>	飛 行 機	ヒコウキ
<i>Airship</i>	飛 行 船	ヒコウセン
<i>Albumin</i>	アルブミン	
<i>Alidade</i>	指 方 規	
<i>Alignment</i>	心 合 せ	シンアワセ
<i>Alkali</i>	アルカリ	
<i>Alkalinity</i>	アルカリ 度	アルカリド
<i>Allotropy</i>	同 質 異 態	ドウシツイタイ
<i>Allowable load</i>	許 容 荷 重	キヨウカジユウ
<i>Allowable stress</i>	許 容 應 力	キヨウオウリョク
<i>Alloy</i>	合 金	ゴウキン
<i>Alloy steel</i>	合 金 鋼	ゴウキンコウ
<i>Alloyed steel</i>	合 金 鋼	ゴウキンコウ
<i>Alternate load</i>	交 番 荷 重	コウバンカジユウ
<i>Alternate stress</i>	交 番 應 力	コウバンオウリョク
<i>Altimeter</i>	高 度 計	コウドケイ
<i>Altitude</i>	高 度 標 高	コウド ヒヨウコウ
<i>Aluminium</i>	アルミニウム	

Aluminium bronze	アルミニウム青銅	アルミニウムセイドウ
Ambient temperature	周囲温度	シュウイオンド
Ammunition	火工品	カコウヒン
Amorphous carbon	非晶質炭素	ヒショウシツタンソ
Amplitude	振幅	シンブク
Analysis	分析, 解析	ブンセキ カイセキ
Anchor	錨	イカ
Anchor bolt	基礎ボルト	キソボルト
Anchorage	碇泊	テイハク
Andesite	安山岩	アンザンガン
Anemometer	風速計	フウソクケイ
Anemoscope	風位計	フウイケイ
Aneroid barometer	空盒気圧計	クウゴウキアツケイ
Angle bar	山形材	ヤマガタザイ
Angle cock	肘コック	ヒジコック
Angle gauge	角度ゲージ	カクドゲージ
Angle of advance	前進角	ゼンシンカク
Angle of deflection	撓角, 勾配	タワミカク, コウバイ
Angle of incidence	入射角, 迎角(航)	ニョウシャカク, ムカカク
Angle of reflection	反射角	ハンシヤカク
Angle of refraction	屈折角	クツセツカク
Angle of torsion	捻れ角	ネジレカク
Angle pieces	角度ゲージ	
Angle steel	山形鋼	ヤマガタコウ
Angle valve	肘弁	ヒジベン
Angular acceleration	角加速度	カクカソウド
Angular advance	前進角	ゼンシンカク
Angular motion	角運動	カクウンドウ

Angular velocity	角速度	カクソウド
Animal charcoal	骨炭	コツタン
Animal oil	動物油	ドウブツユ
Annealed copper wire	軟銅線	ナンドウヒン
Annealing	焼鈍	ヤキナマシ
Annealing furnace	焼鈍炉	ヤキナマシロ
Annular valve	蛇目弁	ジャノメベン
Anthracite	無煙炭	ムエンタン
Anticline	背斜層	ハイシヤソウ
Anticorrosive	防蝕剤(金属ノ)	ボウシヨウザイ
Antifouling paint	防汚塗料	ボウオトリヨウ
Antifriction metal	減摩メタル	ゲンマメタル
Antimony	アンチモン	
Antiseptic	防腐剤	ボウフザイ
Anvil	金敷	カナシキ
Anvil block	金敷台	カナシキダイ
Apparent specific gravity	見掛比重	ミカケヒジユウ
Applied elasticity	應用弾性学	オウヨウダンセイガク
Applied mechanics	應用力学	オウヨウリキガク
Approximate analysis	近似分析	キンジブンセキ
Apron conveyer	板子コンベヤ	イタゴコンベヤ
Arc	電弧	デンゴ
Arc welding	電弧熔接	デンゴヨウセツ
Arch	アーチ	
Areometer	浮秤	ウキハカリ
Artificial draft	人工通風	ジンコウツウフウ
Artificial illumination	人工照明	ジンコウシヨウメイ
Artificial silk	人造絹絲	ジンゾウケンシ

Artificial silk spinning machine

絹糸機

Artificial ventilation

人工換気, 人工通風 ジンコウカンキ, ジンコウツウフウ

Asbestos

Asbestos

石綿 イシワタ

Ash content

灰分 ハイブン

Ash hoist

灰上機 ハイアゲキ

Ash hoisting engine

灰上機 ハイアゲキ

Ash pan

灰受 ハイウケ

Ash pit

灰坑 ハイハナ

Asphalt

アスハルト

Asphalt felt

アスハルト, フェルト

Asphaltic concrete

アスハルト, コンクリート

Assembly drawing

Assembling drawing

組立図 クミタテズ

Astern turbine

後進タービン コウシンタービン

Asymmetry

非対稱 ヒタイシヨウ

Atmospheric air

大気 タイキ

Atmospheric pressure

大気圧 タイキアツ

Atomic hydrogen welding

原子水素熔接 ゲンシスイソウセツ

Atomiser, Atomizer

噴霧器, 霧吹 フムキ, キリフキ

Auger

木工鋸 モツコウギリ

Autobi

自動二輪車

Autoclave

圧力釜 アツリヨクガマ

Autogeneous welding

熔接 ヨウセツ

Automatic coupler

自動連結器

Automatic feed water regulator

自動給水加減器 ジドウキユスイゲンキ

Automatic lathe

自動旋盤

Automatic starter

自動起動機(自動始動機) ジドウキドウキ

Automatic welding

自動熔接 ジドウヨウセツ

Automobile

自動車 ジドウシヤ

Automobile engine

自動車機関, 自動車發動機

Auxiliary boiler

補助鍋ホジヨガマ

Auxiliary machinery

補助機械ホジヨキカイ

Auxiliary pump

補助ポンプホジヨポンプ

Auxiliary valve

補助弁ホジヨベン

Available energy

利用エネルギーリヨウエネルギー

Axial flow turbine

軸流タービンジクリュウタービン

Axial load

軸方向荷重ジクホウコウカジュウ

Axial pitch

軸方向ピッチジクホウコウピッチ

Axis of co-ordinates

座標軸ザヒヨウジク

Axis of symmetry

対稱軸タイシヨウジク

Axle

車軸シヤジク

Axle box

軸箱ジクバコ

Axle lathe

車軸旋盤

Axle shaft

車軸

B

Baby Bessemer converter

小形轉炉コガタテンロ

Back fire

逆火サカヒ

Back header

後管寄ウシロクダヨセ

Back pressure

背圧ハイアツ

Back pressure turbine

背圧タービンハイアツタービン

Back pressure valve	背 圧 弁	ハイアツベン
Baching-off lathe	ニ 番 取 旋 盤	
Backward stroke	戻 行 程	モドリコウテイ
Bad conductor	不 良 導 体	フリヨウドウタイ
Baffle board	ソ ラ セ 板	ソラセイタ
Baffle plate	ソ ラ セ 板	ソラセイタ
Baggage car	荷 物 車	ニモツグルマ
Baking varnish	焼 付 ワニス	ヤキツケワニス
Balance	天 秤 鈞 合	テンビン ツリアイ
Balance cylinder	鈞 合 シリンダ	ツリアイシリンダ
Balance dynamometer	鈞 合 動 力 計	ツリアイドウリョウキ
Balance weight	鈞 合 錘	ツリアイオモリ
Balanced rudder	鈞 合 舵	ツリアイカジ
Balanced slide valve	鈞 合 滑 弁	ツリアイスベリベン
Balanced steel ratio	鈞 合 鉄 筋 比	ツリアイツツモンヒ
Balanced valve	鈞 合 弁	ツリアイベン
Balancing machine	鈞 合 試 験 機	ツリアイシケンキ
Bale breaker	碎 俵 機	
Ball and socket joint	球 持 手	タマツギテ
Ball bearing	球 軸 受	タマジクウケ
Ball mill	ボ ー ル ミル	
Ball valve	球 弁	タマベン
Ballast	砂 利 バラスト	ジヤリ
Ballast tank	バラストタンク	
Balloon	気 球	キキユウ
Balloon theodolite	測 風 器 儀	
Balustrade	手 摺	テスリ
Band brake	帯 ブレーキ	オビブレーキ

Band polishing machine	帯 鈔 盤	
Band saw	帯 鋸	オビノコ
Band saw stretcher	帯 鋸 矯 正 機	
Band sawing machine	帯 鋸 盤	オビノコパン
Band structure	編 状 組 織	シマジヨウソシキ
Banding machine	帯 締 機	
Bar cutter	棒 切 盤	ボウキリバン
Bar cutting machine	棒 切 盤	ボウキリバン
Bar steel	棒 鋼	ボウコウ
Bar straightener	棒 矯 正 機	ボウキョウセイキ
Bar straightening machine	棒 矯 正 機	
Bare electrode	裸 電 極 棒	ハダカヨウセツボウ ハダカデンキヨウ
Barge	舩	ハシク
Barometer	気 圧 計	キアツケイ
Base	塩 基 ベース	エンキ
Base line	基 線	キセン
Base metal	母 材 (熔 接) 卑 金 属	ボガイヒキンゾク
Basic Bessemer converter	塩 基 性 轉 炉	エンキセイテンロ
Basic brick	塩 基 性 煉 瓦	エンキセイレンガ
Basic open hearth furnace	塩 基 性 平 炉	エンキセイヘロ
Basic pig iron	塩 基 性 鉄	エンキセイセン
Basic process	塩 基 性 法	エンキセイホウ
Basic steel	塩 基 性 鋼	エンキセイコウ
Bastard cut file	荒 目 鈔	
Batten	シナイ定規	シナイジヨウギ
Battery locomotive	蓄 電 池 機 関 車	
Bauxite	ボークサイト	
Bead	ビード (熔 接)	

Beam	梁	桁	ハリ	ケ	ダ
Beam Compass	竿	コンパス	サ	オ	コンパス
Beam Compasses	竿	コンパス	サ	オ	コンパス
Beaming machine	経	巻	機		
Bearing	軸	受	ジ	ウ	ケ
Bearing metal	軸	受	メ	タ	ル
Bearing pressure	支	圧	軸	受	圧
Bearing spring	捲	バ	ネ		
Beater	ビ	ー	タ		
Beating engine	ビ	ー	タ		
Beating motion	箒	打	後	置	
Bed coke	床	積	コ	ーク	ス
Bell buoy	鐘	打	ブ	イ	
Bell crank	ベル	ク	ランク		
Bell metal	ベル	メ	タル		
Bell mouth	ラ	ッ	パ	ロ	
Bell trap	挽	ト	ラ	ッ	ブ
Bellows	フ	イ	ゴ		
Belt	ベ	ル	ト		
Belt bench	ベルト	定	長	機	
Belt conveyor	ベルト	コン	ベ	ヤ	
Belt conveyor scale	コン	ベ	ヤ	秤	
Belt lacing machine	ベルト	綴	合	機	
Belt pulley	ベル	ト	車		
Belt shifter	ベル	ト	寄		
Belt tightener	ベル	ト	締		
Bench lathe	卓	上	旋	盤	
Bench vice	立	万	力		

Bending	曲	ゲ	マ	ゲ
Bending moment	曲	ゲ	モー	メント
Bending roll	曲	ロ	ール	
Bending strength	曲	ゲ	強	サ
Bending stress	曲	ゲ	應	力
Bending test	曲	試	験	
Bending tester	曲	試	験	機
Bessemer converter	轉	炉	テ	ン
Bessemer steel	轉	炉	鋼	
Bevel	角	面	隅	面
Bevel gear	傘	齒	車	
Bevel protractor	角	度	定	規
Bevel square	角	度	定	規
Bevel wheel	傘	齒	車	
Beveling	削	先	面	取
Bib cock	水		栓	
Bibb	水		栓	
Bidet	ビ		デ	
Bilge pump	ビル	ジ	ポン	プ
Billet	鋼		片	
Binary alloy	二	元	合	金
Binding material	結	合	劑	
Binocular	双	眼	鏡	
Binocular microscope	双	眼	顯	微
Biplane	複	葉	飛	行
Bituminous coal	堅	青	炭	
Black heart malleable casting	黒	心	可	鍛
Black powder	黒	色	火	藥

Black sand	古 砂	フルズナ
Black sheet	薄 鋼 板	ウスコウバン
Blade	羽根, 翼(航)	ハネ, ヨク
Blast furnace	熔 鐵 炉	ヨウコウロ
Blast main	送 風 主 管	ソウフウシュカン
Blasting cap	雷 管	ライカン
Blasting gelatin	アラス+ングゼチン	
Block brake	ブロックブレーキ	
Bloom	鋼 片	コウヘン
Blooming mill	分塊圧延機	ブンカイアツエンキ
Blow hole	気 孔	キコウ
Blow torch	ブローランプ	
Blow-off cock	吹出コック	フキダシコック
Blow-off valve	吹出弁	フキダシベン
Blower	送 風 機	ソウフウキ
Blowpipe	吹 管	スイカン
Blue heat	青 熱	セイネツ
Blue print	青 寫 眞	アオシヤシン
Blue printing machine	青 寫 眞 機	
Blue shortness	青 脆 性	セイゼイセイ
Boat seaplane	飛 行 艇	
Bob	下 振	サゲフリ
Bobbin	ボビン(紡績用)	
Body varnish	ボデーワニス	
Bogie	ボギ一	
Bogie car	ボギ一車	ボギ一シャ
Boiled oil	ボイル油	ボイルユ
Boiler	罐	カマ

Boiler trum	罐 胴	カマドウ
Boiler plate	罐 板	カマイタ
Boiler pressure	罐 圧	カマアツ
Boiler room	罐 室	カマシツ
Boiler tube	罐 管	カマツダ
Boiling point	沸 点	フツテン
Bolometer	ボロメータ	
Bolt	ボルト	
Bolt head	ボルト頭	ボルトアタマ
Bomb	ボンベ	
Bomb calorimeter	ボンブ熱量計	ボンブネツリヨウケイ
Bonding material	結 合 剤	ケツゴウザイ
Booster	昇 圧 機	
Boring	試 錠 中 グリ	
Boring and mortising machine	ホゾ穴ホール盤	
Boring and turning mill	堅 錠 盤	
Boring bar	中 グリ 棒	ナカグリボウ
Boring machine	中 グリ 盤	ナカグリバシ
Boss	ボ ス	
Bottle screw	引 締 ネジ	
Bottle washing machine	瓶 洗 機	ビンアライキ
Bottling machine	瓶 詰 機	ビンツメキ
Bottom casting	下 注 鑄 造	シタツギチユウゾウ
Bottom pouring	下 注 鑄 造	シタツギチユウゾウ
Bow compasses	バネコンパス	
Box car	有 蓋 貨 車	ユウガイカシャ
Box coupling	賴 接 手	サヤツギテ
Box girder	箱 桁	ハコケダ

Box nailing machine	釘 打 機	
Bracket	肘 受	
Bracket bearing	肘 軸 受	
Braid, Braiding	組 物	フ ミ モ ノ
Braiding machine	組 紐 機	
Brake	ブ レ - キ	
Brake block	ブ レ - キ 片	ブ レ - キ ヘ ン
Brake cylinder	ブ レ - キ シ リ ン グ	
Brake drum	ブ レ - キ 胴	ブ レ - キ ド ヲ
Brake shoe	ブ レ - キ 片	ブ レ - キ ヘ ン
Brake van	緩 急 車	カ ン キ ュ ヲ シ ヲ
Brass	黄 銅	オ ウ ド ウ
Brass tube	黄 銅 管	オ ウ ド ウ カ ン
Brass pipe	黄 銅 管	オ ウ ド ウ カ ン
Brazing	銅 付	ロ ウ ツ ケ
Breaking joint	破目地 (煉瓦、タイル)	ヤ ブ リ メ ジ
Breaking load	破 壊 荷 重	ハ カ イ カ ジ ユ ウ
Breaking point	破 壊 点	ハ カ イ テ ン
Breaking strength	破 壊 強 さ	ハ カ イ ツ ヨ サ
Breaking stress	破 壊 應 力	ハ カ イ オ ウ リ ヨ ク
Breast drill	胸 當 錐	ム ネ ア テ ギ リ
Brick	煉 瓦	レ ン ガ
Brick press	煉瓦圧出機	
Bridge crane	橋形起重機	ハ シ ガ タ キ ジ ユ ウ キ
Brine	ブ ラ イ ン	
Brine cooler	ブ ラ イ ン 冷 却 器	ブ ラ イ ン レ イ キ ヲ ク キ
Brine pump	ブ ラ イ ン ポ ンプ	
Brinell hardness	ブ リ ネ ル 硬 度	ブ リ ネ ル コ ウ ド

Briquette	煉 炭	レ ン タ ン
Brittleness	脆 さ、脆 性	モ ロ サ、ゼ イ セ イ
Broach	ブ ロ - ナ	
Broaching machine	ブ ロ - ナ 盤	ブ ロ - ナ バ ン
Bromine	臭 素	シ ュ ウ ソ
Bronze	青 銅	セ イ ド ウ
Brown coal	褐 炭	カ ツ タ ン
Bucket	バ ケ ヲ ツ	
Bucket conveyor	バ ケ ヲ ツ コ ン ベ ヤ	
Basket elevator	バ ケ ヲ ツ エ レ ベ - タ	
Basket pump	バ ケ ヲ ツ ポ ンプ	
Buckling	挫 屈	ザ フ ツ
Buffer	緩 衝 器	カ ン シ ヨ ウ キ
Buffer spring	緩 衝 バ ネ	
Buffing machine	バ フ 盤	
Built-in beam	固 定 梁	コ テ イ バ リ
Built-up beam	組 立 梁	フ ミ タ テ バ リ
Built-up crank	組 立 ク ラ ン ク	フ ミ タ テ フ ラ ン ク
Bulk cargo	バ ラ 荷	バ ラ ニ
Bulk modulus	体積弾性率	タイ セ キ ダ ン セ イ ツ
Bulkhead	隔 壁	カ フ ヘ キ
Bumper (Buffer, shock absorber)	緩衝器、バンパ	
Bundling press	玉 締 機	
Bunker	燃 料 庫	ネ ン リ ヨ ウ コ
Buoy	ブ イ	
Buoyancy	浮 力	フ リ ヨ フ
Burner	バ - ナ	
Burnishing machine	バ ニ シ 盤	

Burr	マ	ク	レ	
Bursting pressure	破	裂	圧	ハレツアツ
Bush	ブ	シ	ユ	
Bushing	ブ	シ	ユ	
Butt joint	衝	合	持	手 ツキアワセツギテ
Butt strap	目		板	メ イ タ
Butt weld	衝	合	接	ツキアワセタンセツ
Butt welding	衝	合	接	ツキアワセヨウセツ
Butterfly nut	蝶	形	ナット	
Butterfly valve	蝶	形	弁	チヨウガタベン
Buttress thread	鋸	刃	ネ	ノコバネネヂ
Bye-pass	脇		路	ワキミチ
Bye-pass pipe	脇	路	管	ワキミチクダ
Bye-pass valve	脇	路	弁	ワキミチベン
Bye-path	脇		路	ワキミチ
Bye-path pipe	脇	路	管	ワキミチクダ
Bye-path valve	脇	路	弁	ワキミチベン
Byproduct	副	産	物	フクサンブツ

C

Cable car	ケ	ー	ブル	車
Cable railway	鋼	索	鉄	道 コウサフテッドウ
Cable ship	ケ	ー	ブル	船 ケーブルセン
Cableway	索		道	サフドウ
Cadmium	カ	ド	ミ	ウム

Caesium	セ	シ	ウム	
Caking coal	粘	結	炭	ネンケツタン
Calcination	煨		焼	カシヨウ
Calcined lime	生	石	灰	セイセツカイ
Calcining	煨		焼	カシヨウ
Calcining furnace	煨	焼	炉	カシヨウロ
Calcium carbide	カ	ー	バイト	炭化カルシウム
Calculating machine	計	算	機	
Calender	カ	レ	ン	ダ
Calibration	較	正	目	區調く カクセイ、メモリンバ
Calipers	バ		ス	
Caliper gauge	換		尺	
Calorie	カ	ロ	リ	
Calorific power	発	熱	量	ハツネツリヨウ
Calorific value	発	熱	量	ハツネツリヨウ
Calorimeter	熱	量	計	ネツリヨウゲイ
Calorimetry	熱	量	測	定 ネツリヨフソクゲイ
Cam	カ		ム	
Cam shaft	カ	ム	軸	カムシャフト
Cam shaft turning lathe	カ	ム	軸	旋盤
Camber	反	り	上	開 ツリ、ウエビラキ
Camera	寫	真	機	暗箱 シヤシキ、アンバコ
Camphor	樟		腦	シヨウノウ
Can seamer	罐	巻	締	機
Canceling machine	自	動	押	印 巻
Cantilever	片	持	梁	カタモチバリ
Cantilever crane	片	持	起	重機 カタモチキジュウキ
Canvas	帆		布	ハ ン ブ

Canvas hose	布ホース	又ノホース
Caoutchouc	ゴム	
Cap screw	丸頭ネジ	マルアタマネジ
Capillarity	毛細管現象	モウサイカンゲンゾウ
Capillary action	毛細管作用	モウサイカンサヨウ
Capillary tube	毛細管	モウサイカン
Capstan	キヤブスタン	
Capstan lathe	タレット旋盤	
Captive balloon	繫留気球	ケイリユウキキユウ
Car barn	車庫	シヤゴ
Car body	車体	シヤタイ
Car dumper	貨車傾倒機	
Car ferry	車輛渡船, 車輛渡シ	シヤリヨウトセン シヤリヨフタシ
Car gauge	車輛限界	シヤリヨウケンカイ
Car shed	車庫	シヤゴ
Carat	カラット	
Carbide	炭化物	タンカブツ
Carbon	炭素	タンソ
Carbon arc welding	炭素電弧熔接	タンソデンコヨウセツ
Carbon brick	炭素煉瓦	タンソレンガ
Carbon dioxide	炭酸ガス, ニ酸化炭素	タンサンガス, ニサンカタンソ
Carbon monoxide	一酸化炭素	イツサンカタンソ
Carbon packing	炭素パッキン	
Carbon rheostat	炭素抵抗器	タンソテイゴウキ
Carbon rod	炭素棒	タンソボウ
Carbon steel	炭素鋼	タンソコウ
Carbonic acide gas	炭酸ガス, ニ酸化炭素	タンサンガス, ニサンカタンソ
Carbonization	炭化	タンカ

Carbonized fuel	炭化燃料	タンカネンリョウ
Carburetor	気化器	キカキ
Carburetter	気化器	キカキ
Carburettor	気化器	キカキ
Carburetted water gas	増熱水性ガス	ゾウネツスイセイガス
Card	梳織機	ソセンキ
Card clothing	針布	
Card cutting machine	紋穿機	モンホリキ
Carding engine	梳織機	ソセンキ
Cargo boat	貨物船	カモツセン
Carriage	往復台(旋盤用)各車	
Cartesian co-ordinates	直角座標	チヨウカクザヒョウ
Cartridge	薬包	ヤクホウ
Carving machine	彫刻機	
Case hardening	肌焼	ハダヤキ
Cash register	金銭登録機	
Cast iron	鑄鉄	チュウテツ
Cast steel	鑄鋼	チュウコウ
Casting	鑄造, 鑄物	チュウゾウ, イモノ
Casting bed	鑄床	イドコ
Casting pit	ピット(鑄物)	
Casting temperature	鑄込温度	イゴミオンド
Castle nut	溝付ナット	
Castor oil	ヒマシ油	ヒマシユ
Catch basin	溜枒	タメマス
Catenary suspension	カテナリ吊架	カテナリチヨウカ
Caterpillar	無限軌道	
Cathetometer	カセトメータ	

Caulking	カシメ	
Carvitation	空洞現象	クウドウゲンシヨウ
Cellulose nitrate	ニトロセルローズ	
Cement	セメント	
Cement gun	セメントガン	
Cement steel	渗炭鋼	シンタンコウ
Cementation	渗炭	シンタン
Cemented steel	渗炭鋼	シンタンコウ
Centerless grinder	心無研削盤	シンナシケンサフバン
Center line	中心線	チュウシンセン
Center of buoyancy	浮心	フシン
Center of curvature	曲率中心	キョフリツキョウシン
Center of figure	図心	ズシン
Center of gravity	重心	ジュウシン
Center of flotation	浮面心	フメンシン
Center of oscillation	振りノ中心	フリノチュウシン
Center of percussion	打撃中心	ダゲキチュウシン
Center of pressure	圧力中心	アツリョクチュウシン
Centering	心立	シンタテ
Centering machine	心立盤	
Centrifugal casting	遠心鑄造	エンシンチユウゾウ
Centrifugal casting machine	遠心鑄造機	
Centrifugal fan	渦巻送風機	ウズマキソウフウキ
Centrifugal force	遠心力	エンシンリョク
Centrifugal governor	遠心調速機	エンシンチヨウソクキ
Centrifugal lubricator	遠心給油器	エンシンキユウキ
Centrifugal pump	渦巻ポンプ	ウズマキポンプ
Centrifugal separator	遠心分離機	エンシンブンリキ

Centripetal force	向心力	
Centroid	図心	ズシン
Chain block	チェンブロック	
Chain brake	鎖ブレーキ	フサリブレーキ
Chain gearing	鎖傳動装置	フサリデンドウゾウチ
Chain grate stoker	鎖床給炭機	
Chain hoist	鎖ホイスト	フサリホイスト
Chain link	鎖リンク	フサリリンク
Chain pulley	鎖車	フサリブルマ
Chain pump	鎖ポンプ	フサリポンプ
Chain riveting	並列鉄締	ヘイレツビヨウジメ
Chain sprocket	鎖歯車	フサリハブルマ
Chain sprocket wheel	鎖歯車	
Chamotte brick	シヤモット煉瓦	シヤモットレンガ
Channel bar	溝形材	ミゾガタガイ
Channel steel	溝形鋼	ミゾガタコウ
Characteristic curve	特性曲線	トクセイキョウセン
Charcoal	木炭	モクタン
Charcoal iron	木炭鉄	モクタンテツ
Charcoal pig iron	木炭鉄	モクタンセン
Charge	充電 電荷 装入物	シユクデン デンカ シユウ ニョウブツ
Charging apparatus	装入装置	ソウニョウゾウチ
Chaser	楯形バイト 駆逐(飛行)機	クシガフバイト
Chasing tool	楯形バイト	
Chassis	シヤシ	
Check nut	止ナット	トメナット
Check valve	逆止弁	ギャクドメベン
Checkered plate	罫鋼板	シマコウハン

Chemicking machine	漂白機	
Chill mould	チル鋳型	チルイガタ
Chilled casting	チル鋳物	チルイモノ
Chimney	煙突	エントツ
Chimney draft	煙突通風	エントツウフウ
Chimney stack	煙突	エントツ
Chisel	タガネ	
Chromatic aberration	色収差	イロシユウサ
Chrome brick	クロム煉瓦	クロムレンガ
Chrome steel	クロム鋼	クロムコウ
Chromium	クロム	
Chronograph	クロノグラフ	
Chuck	チャック	
Cinder	炭殻	タンガラ
Circular knitting machine	円形メリヤス機	
Circular pitch	円周ピッチ	エンシュウピッチ
Circular saw	円鋸	マルノコ
Circular sawing machine	円鋸盤	マルノコパン
Circular shear	円刃剪断機	
Circulating pump	循環ポンプ	ジュンカンポンプ
Circulating water	循環水	ジュンカンスイ
Circumferential pitch	円周ピッチ	エンシュウピッチ
Clamp	鉗	カスガイ
Clap valve	蝶番弁	チヨフバンマン
Claw clutch	啖合フラッチ	カミアイフラッチ
Clear span	肉法スパン	ウチノリスパン
Clearance gauge	厚ミゲージ	アツミゲージ
Cleat	フリート	

Clevis	ウリンフ	ユウリンフ
Clinker	ワリンカ	
Clinometer	傾斜計	ケイシヤケイ
Clockwise rotation	右回リ	ミギマワリ
Closed conduit	暗渠	アンキョ
Clutch	グラッチ	
Coal	石炭	セキタン
Coal barrow	石炭手車	セキタンテグルマ
Coal bin	石炭槽	セキタンソウ
Coal briquette	煉炭	レンタン
Coal bunker	石炭庫	セキタンコ
Coal conveyor	送炭機	ソウタンキ
Coal cutter	切炭機	
Coal dust	炭塵	タンジン
Coal field	炭田	タンデン
Coal gas	石炭ガス	セキタンガス
Coal seam	炭層	タンソウ
Coal shute	石炭シュート	セキタンシュート
Coal tar	コールタール	
Coal washer	洗炭機	センタンキ
Coal yard	貯炭場	チヨタンバ
Coasting	惰力運転	ダリヨフウンテン
Coated electrode	被覆電極棒 被覆熔接棒	ヒフクデンヨクボウ ヒフクヨウセツボウ
Cobalt	コバルト	
Cock	コック	
Coefficient of contraction	収縮係数	シュウシュクケイスウ
Coefficient of discharge	流量係数	リュウリョウケイスウ
Coefficient of expansion	膨脹率	ボウチヨウリツ

Coefficient of friction	摩擦係数	マサツケイスウ
Coefficient of linear expansion	線膨脹率	センボウチヨウリツ
Coefficient of viscosity	粘性率	ネンセイリツ
Coercive force	保磁力	ホジリヨク
Cofferdam	コッフアダム	溝切
Coffering	溝切工	シメキリコウジ
Cog	歯	ハ
Cogging mill	分塊圧延機	ブンカイアツエンキ
Cohesion	凝結	ギョウシユウ
Coil winding machine	巻線機	マキセンキ
Coiled pipe cooler	コイル冷却器	
Coke	コーラス	
Coke oven	コーラス炉	コーラスロ
Coke oven gas	コーラス炉ガス	コーラスロガス
Coke pig iron	コーラス鉄	コーラスセン
Coking coal	粘結炭	ネンケツタン
Cold drawing	冷間引板	レイカンヒキヌキ
Cold junction	冷接点	レイセツテン
Cold rolling	冷間圧延	レイカンアツエン
Cold shortness	冷脆性	レイゼイセイ
Cold working	冷間加工	レイカンカコウ
Collar bearing	鈎軸受	ツバジクウケ
Collodion cotton	硝綿薬	
Colloid	コロイド	
Column	柱	ハシラ
Column radiator	柱形放熱器	チユウケイホウネツキ
Column still	蒸溜塔	

Comber	精梳機	セイソキ
Combing machine		
Combination turbine	混式タービン	コンシキタービン
Combined carbon	化合炭素	カゴウタンソ
Combined efficiency	組合せ効率	クミアフセコウリツ
Combined stress	組合せ应力	クミアフセオウリョク
Combing machine	精梳機	セイソキ
Combustion	燃焼	ネンシヨウ
Combustion chamber	燃焼室	ネンシヨウシツ
Combustion recorder	炭酸ガス記録計	
Combustion temperature	燃焼温度	ネンシヨウオンド
Commercial car	貨物自動車	
Comparator	比較測長機	ヒカフソフチヨウキ
Compass	羅針儀	ラシンギ
Compass error	羅針誤差	ラシンゴサ
Compasses	コンパス(複四)	
Complementary colour	補色	ホシヨク
Complete analysis	完全分析	カンゼンブンセキ
Complete combustion	完全燃焼	カンゼンネンシヨウ
Component	成分	ブンリョク
Component of a force	成分	ブンリョク
Component stress	成分应力	ブンリョク
Composition of force	力の合成	チカラノゴウセイ
Compound pressure gauge	聯成圧力計	レンセイアツリカケイ
Compound stress	組合せ应力	クミアフセオウリョク
Compressed air	圧縮空気	アツシユフクキ
Compressed air engine	圧縮空気機関	
Compressed cork	圧縮コルク	アツシユクコルク

Compressibility	圧縮率, 圧縮性	アツシユアツ アツシユアセ
Compression	圧縮	アツシユク
Compression machine	圧縮冷凍機	
Compression member	圧縮材	アツシユクザイ
Compression refrigerating machine	圧縮冷凍機	アツシユクレイトウキ
Compression stroke	圧縮行程	アツシユクコウテイ
Compression test	圧縮試験	アツシユクシケン
Compression tester	圧縮試験機	
Compressive force	圧縮力	アツシユクリョク
Compressive load	圧縮荷重	アツシユクカジュウ
Compressive strain	圧縮歪	アツシユクヒズミ
Compressive strength	圧縮強さ	アツシユクツヨサ
Compressive stress	圧縮应力	アツシユクオクリョク
Compressometer	縮計	チジミケイ
Compressor	圧縮機	アツシユクキ
Concentrated load	集中荷重	シュウチユウカジュウ
Concentration of stress	应力ノ集中	オウリョクノシュウチユウ
Concrete placing	コンクリート打	コンクリートウチ
Condensate pump	復水ポンプ	フクスイポンプ
Condensation	凝縮, 復水	ギョウシュク, フスイ
Condenser	復水器, 蓄電器, 凝縮器	フスイキ, チカデンキ, ギョウクシユクキ
Condenser tube	復水管	
Condenser tube ferrule	復水管口輪	
Condensing engine	復水機関	
Condensing lens (Condenser)	集光レンズ, 集光鏡	
Condensing plant	復水装置	フクスイソウチ
Condensing pump	復水ポンプ	

Conduction	傳導	デンドウ
Conductivity	傳導率	デンドウリツ
Conductor	心線, 導体	シンセン, ドウタイ
Conduit clutch	円錐クラッチ	エンスイクラッチ
Cone clutch	円錐クラッチ	エンスイクラッチ
Cone key	円錐キー	エンスイキー
Cone pulley	段卓	ダンブルマ
Conical valve	円錐弁	エンスイベン
Conjugate stress	共軛应力	キョウツクオクリョク
Connecting rod	連接棒	レンセツボウ
Connection diagram	接続図(電線)	セツソクズ
Constant	定数	テイスウ
Constantan	コンスタンタン	
Constrained beam	固定梁	コテイバシ
Contact angle	接触角	セツショクカク
Contact surface	接触面	セツショクメン
Contacto	接触器	セツショクキ
Continuous beam	連続梁	レンゾクバシ
Continuous rating	連続定格	レンゾクテイカク
Continuous welding	連続熔接	レンゾクヨウセツ
Contraction	縮み	チジミ
Contraction of area	断面縮	ダンメンチジミ
Contraction percentage	縮率	チジミリツ
Contraction scale	縮尺	
Contraflow	逆流	ギヤフリユウ
Controller	制御器	セイギヨキ
Controlling board	制御盤	セイギヨバン
Convection	對流	タイリユウ

Convergent-divergent nozzle	數形ノズル	ツヅミガタノズル
Convergent nozzle	先細ノズル	サキボソノズル
Conveyer	コンベヤ	
Cooler	冷却器	レイキヤクキ
Cooling coil	冷却コイル	レイキヤクコイル
Cooling curve	冷却曲線	レイキヤクキョクセン
Cooling pipe	冷却管	レイキヤクカン
Cooling surface	冷却面	レイキヤクメン
Cooling tower	冷却塔	レイキヤクタワー
Cooling water	冷却水	レイキヤクスイ
Cooling water pump	冷却水ポンプ	
Co-ordinates	座標	ザヒョウ
Copper bearing steel	銅鋼	ドウコウ
Copper pipe	銅管	ドウカン
Copper steel	銅鋼	ドウコウ
Copper tube	銅管	ドウカン
Copper wire	銅線	ドウセン
Cord	コ	ド
CO ₂ -recorder	炭酸ガス記録計	
Core	中子	ナカゴ
Core	心	シン
Core box	中子取	ナカゴトリ
Core oven	中子乾燥炉	ナカゴカンソウロ
Core print	幅木	ハバキ
Core sand	中子砂	ナカゴズナ
Cork	コルク	
Cornish boiler	コルニシ爐	コルニシガマ
Corrosion	腐蝕	フシヨク

Corrosion test	腐蝕試験	フシヨクシケン
Corrugated furnace	波形状炉	
Corrugated glass	波形状ガラス	ナミガタガラス
Corrugated sheet	波形状板	ナミガタイタ
Corundum	コランダム	
Cotter	コッター	
Cotter pin	割ピン	
Cotton belt	木綿ベルト	モメンベルト
Cotton-covered wire	綿巻線	メンマキセン
Cotton rope	木綿索	モメンズナ
Counter clockwise rotation	左回り	ヒダリマワリ
Counter flow	逆流	ギヤクリユウ
Counter pressure brake	逆圧ブレーキ	ギャクアツブレーキ
Counter shaft	中間軸	割軸
Counter sunk-head rivet	凹頭鉄釘	サラビョウ
Counter weight	釣合錘(機)	ツリアイオモリ
Couple of forces	偶力	グウリョウ
Coupler	連結器(車輪)	レンケツキ
Coupling	接手	ツギテ
Coupling bolt	接手ボルト	ツギテボルト
Coupling rod	連結棒	
Covered electrode	被覆電極	
Cracking	分解(石油)	ブンカイ
Cracking distillation	分解蒸溜	ブンカイジヨウロウ
Crane	起重機	キジユウキ
Crank	クランク	
Crank arm	クランク腕	クランクウデ
Crank case	クランク室	クランクシツ

Crank chamber	クランク室	クランクシツ
Crank pin	クランクピン	
Crank shaft	クランク軸	クランクジク
Crank shaft nut	クランク軸旋盤	
Crank web	クランク腕	クランクウデ
Creep	クリープ	
Creep test	クリープ試験	クリープシケン
Creeping	クリーピング	
Creosoting	クレオソート注入	クレオソート注ウニウ
Critical load	臨界荷重	リンカイカジュウ
Critical point	臨界点	リンカイテン
Critical point tester	変態点測定器	
Critical pressure	臨界圧	リンカイアツ
Critical speed	臨界速度	リンカイソクド
Critical temperature	臨界温度	リンカイオンド
Critical velocity	臨界速度	リンカイソクド
Cross joint	十字接手	ジュウジツギテ
Cross section	横断面	オウダンメン
Cross slide	横送台(旋盤用)	
Crossed belt	タスキベルト	
Crosshead	クロスヘッド	
Crosshead shoe	クロスヘッド滑車	
Crossing file	燕尾鉋	
Crow bar	金テコ	カナテコ
Crown glass	クラウンガラス	
Crown plate	天井板(罐)	テンジョウイタ
Crucible	ルツボ	
Crucible furnace	ルツボ炉	ルツボロ

Crucible steel	ルツボ鋼	ルツボコウ
Crusher	破砕機	ハサイキ
Crushing roll	破砕ロール	
Crystal	結晶	ケツシヨウ
Crystallite	晶子	シヨウシ
Crystallising machine	結晶機	
Crystallization	結晶	ケツシヨウ
Cupola	キユボラ	
Cupola furnace	キユボフ	
Cupping test	押出試験	オシダシケン
Curb cock	引込コック	ヒキコミコック
Current meter	流速計	リュウソクケイ
Curvature	曲率	キョフリツ
Curve resistance	曲線抵抗	キョフセンテイコウ
Curved beam	曲り梁	マガリバリ
Curves	曲線定規	キョフセンジヨウギ
Cutter	刃物、フライス	
Cutting-off lathe	突切旋盤	
Cutting pliers	ペンチ	
Cutting plyers	ペンチ	
Cutting speed	削り速度	ケズリソクド
Cutting tip	切断火口(溶接)	セツダンヒブチ
Cutting tool	バイト	
Cutting torch	切断トーチ	セツダントーチ
Cyanotype	青寫眞	
Cycle	サイクル	
Cycloid	サイクロイド	
Cycloidal tooth	サイクロイド歯	サイクロイドハ

Cylinder	シリンダ	
Cylinder barrel	シリンダ胴	シリンダドウ
Cylinder bush	シリンダ内筒	
Cylinder cover	シリンダ蓋	シリンダフタ
Cylinder liner	シリンダブッシュ	シリンダライナ
Cylinder machine	円筒抄紙機	
Cylinder oil	シリンダ油	シリンダユ
Cylindrical boiler	円筒	マルガマ

D

Damped oscillation	減衰振動 減幅振動	ゲンスイシンドウ ゲンブフシンドウ
Damped vibration	減衰振動	ゲンスイシンドウ
Damped wave	減幅波	ゲンブクハ
Damper	風戸	カザト
Damper gear	風戸装置	カザトソウチ
Dark room	暗室	アンシツ
Dask pot	制動壺	セイドフツボ
Data	データ	
Date stamp	日付印	
Dating machine	日付印字器	
Datum level	基準面	キジュンメン
Datum line	基準線	キジュンセン
Dead centre	死点、止りセンタ(装置)	
Dead head	押揚	オシユ
Dead load	固定荷重、静荷重	コチカジュウ セイカジュウ

Dead point	死点	シテン
Dead smooth-cut file	油目鋸	
Dead weight	目重、死重	ジジュウ、シジュウ
Dead weight safety valve	錘安全弁	オモリアンゼンバン
Deaerator	空気分離器	
Decarburization	脱炭	ダツタン
Decolorization	脱色	ダツシヨク
Decomposition	分解	ブンカイ
Decomposition of force	力の分解	チカラノブンカク
Deep well pump	深井戸ポンプ	フカイドポンプ
Deflagration	爆燃	バクネン
Deflection	撓	マワミ
Deflection curve	撓曲線	マワミキョクセン
Deflectometer	撓計	マワミケイ
Deformation	変形	ヘンゲイ
Degree of freedom	自由度	ジユウド
Dehumidifier	減湿機	ゲンシツキ
Delivery pipe	送出管	オクリダシカン
Delivery valve	送出弁	オクリダシバン
Density	密度	ミソウド
Deoxidation	脱酸(冶金)	ダツサン
Deposit	沈積物	チンセキブツ
Deposit metal	熔着金属(熔接)	ヨウチャクキンゾク
Deposited metal	熔着金属(熔接)	ヨウチャクキンゾク
Derived unit	組立單位	グミダテタンイ
Derrick	デリック	
Derrick crane	デリック起重機	デリックキジュウキ
Design	設計	セツケイ

Desolving machine	溶 解 機	
Desuperheater	過熱低減器	
Detail drawing	詳細図	ショウサイズ
Detonator	雷管	ライカン
Dew point	露点	ロテン
Diagonal stay	斜 柱	ナナメピカエ
Diagram of bending moment	曲げモーメント図	マゲモーメントズ
Diagram of shearing force	剪断力図	センダンリョクズ
Dial	目盛板	メモリバン
Dial indicator	ダイヤルゲージ	
Dial plate	目盛板	メモリバン
Diametral pitch	直径ピッチ	チヨクケイピッチ
Diamond	金剛石	コンゴウセキ
Diaphragm	仕切板, 仕切膜	シキリアク, シキリマク
Diaphragm pump	膜ポンプ	ヌクポンプ
Diatom earth	珪藻土	ケイソウド
Diazo type process print	日寫真	シロシヤシン
Die	ダイス, 型	
Die casting	ダイカスト	
Die sinking machine	型彫機	
Die stock	ダイス回	ダイスマワシ
Die casting machine	ダイカスト機	
Diesel car	ディーゼル自動車	ディーゼルドウシャ
Diesel engine	ディーゼル機関	
Diesel motor car	ディーゼル自動車	ディーゼルドウシャ
Differential brake	差動ブレーキ	サドウブレーキ
Differential gear	差動歯車	サドウハグルマ
Diffraction	回 折	カイセツ

Diffuser	デフューザ	
Diffusion	機 散	カクサン
Dilatometer	膨 脹 計	ボウチヨウケイ
Dimension	寸法, 元次元	
Dimension line	寸 法 線	スンボウセン
Dimmer	調 光 器	チヨウコウキ
Linac brick	珪 石 煉 瓦	ケイセキレンガ
Dip dyeing machine	浸 染 機	
Dipper dredger	掬上浸染船	スクイアグジュンセン
Direct-acting engine	直 動 機 関	チヨクドウキカン
Direct acting steam pump	直動蒸気ポンプ	
Direct coupled turbine	直結タービン	
Direct expansion system	直接膨脹式	チヨクセツボウチヨウシ
Direct heating	直 接 暖 房	チヨクセツダンボウ
Direct-indirect radiator	半間接放熱器	ハンカンセツボウキ
Direct stress	直接應力	チヨクセツウオリョク
Direction finder	方向探知機	ホウコウタンチキ
Disc	円 板	エンバン
Disc valve	円 板 弁	
Discharge	吐出, 流量	ハキダシ, リウリョウ
Discharge pipe	吐 出 管	ハキダシカン
Discharge valve	吐 出 弁	ハキダシベン
Discontinuous welding	断続熔接	ダンソクヨウセツ
Dispersion	分 散	ブンサン
Dissolution	溶 解	ヨウカイ
Distemper	水性塗料	スイセイトリョウ
Distillation	蒸 溜	ジヨウリュウ
Distillator	蒸 溜 器	ジヨウリュウキ

Distilled water
 Distributed load
 Distributing bar
 Distributor
 Ditcher
 Divergence
 Divergent nozzle
 Dividers
 Dividing head
 Dividing machine
 Lobby
 Dock
 Dog chuck
 Dog clutch
 Dog spike
 Dolly
 Dome
 Donkey boiler
 Door engine
 Double-acting compressor
 Double-acting engine
 Double-acting pump
 Double axle bogie car
 Double-beat valve
 Double block
 Double callipers
 Double-cut file
 Double-ended boiler

蒸溜水 ジョウリュウスイ
 分散荷重 ブンブカジュウ
 配力鉄筋 ハイリョクテッキン
 配電器(自動車用)
 溝掘機 ミゾホリキ
 発散 ハツサン
 末廣ノズル スエヒロノズル
 デバイダ
 割出台
 目盛機
 ドビー
 船渠 ヒンキョ
 ドブチヤッフ
 咬合クラッチ
 犬釘 イヌフギ
 當登 アテバン
 ドーム
 補助機 ホジョガマ
 戸閉装置 トジメソウチ
 複動圧縮機 フウドウアツシユクキ
 複動機関 フウドウキカン
 複動ポンプ フウドウポンプ
 ニ軸ボギー車
 両座弁 リョウザベン
 ニ輪ブロック ニリンブロック
 両用カリパス リョウヨウカリパス
 複目鈔
 両面鏡 リョウメンガマ

Double expansion engine
 Double ported slide valve
 Double-riveted joint
 Double scale
 Double-seat valve
 Doubler
 Dowel
 Down-cast pipe
 Down comer
 Down-draught boiler
 Draft
 Draft tube
 Drain valve
 Drainage
 Drainage pump
 Dram bar
 Draught
 Draught gauge
 Draw vice
 Drawing bench
 Drawing board
 Drawing frame
 Drawing instrument
 Drawing paper
 Drawing pen
 Dredge
 Dredger
 Dredging pump

ニ段膨脹機関 ニダンボウチヨウキカン
 両口滑弁 リョウグチスベツベン
 ニ列鉄釘ニニレツビヨウツギテ
 ニ重目盛 ニジュウメモリ
 両座弁 リョウザベン
 合系機
 合釘(機) アイフギ
 降水管 コウスイカン
 降水管 コウスイカン
 下向通風機 シタムキツフウガキ
 吃水通風 キツスイツウフウ
 吸出管 スイダシカン
 ドレン弁 ドレンベン
 排水機 ハイスイ
 排水ポンプ
 引張棒 ヒツマリボウ
 吃水通風 キツスイツウフウ
 通風計 ツウフウケイ
 張線万力 ハリセンマンリキ
 引板機 ヒキヌキキ
 製図板 セイズバン
 練炭機
 製図器具 セイズキグ
 製図紙 セイズシ
 烏口 カラスグチ
 浚渫船 シュンセツセン
 浚渫船 シュンセツセン
 浚渫ポンプ シュンセツポンプ

Drier	乾燥機, 乾燥剤	カンソウキ, カンソウザイ
Drift	打込矢	ウチゴミヤ
Drift pin	打込矢	ウチゴミヤ
Drill	錐	キリ
Drill chuck	錐チヤツク	キリチヤツク
Drill press	ボール盤	ボールパン
Drilling machine	ボール盤	ボールパン
Driving wheel	動輪	ドウリン
Drop hammer	落槌 (機)	オトシツチ
Drop test	落下試験	ラツカシケン
Drop tester	落下試験機	
Drum water turbine	胴形水車	
Drunken sawing machine	溝切鋸盤	
Dry cell	乾電池	カンデンチ
Dry dock	乾船渠	カンセンキヨ
Dry plate	乾板	カンパン
Dry sand mould	乾燥型	カンソウガタ
Dry steam	乾燥蒸気	カンソウジヨウキ
Dryer (Drier)	乾燥機, 乾燥剤	カンソウキ, カンソウザイ
Drying kiln	乾燥窯	カンサウガマ
Drying machine	乾燥機	カンサウキ
Drying oven	乾燥窯	カンサウガマ
Ductility	延性	エンセイ
Ductility testing machine	薄板押出試験機	
Duplex telegraphy	二重電信	ニジユウデンシン
Duralumin	デュラルミン	
Dust catcher	集塵器	シュウジンキ
Dust coal	粉炭	フンタン

Dust collector	集塵器	シュウジンキ
Dynamic load	動荷重	ドウカジュウ
Dynamic stress	動应力	ドウオウリョフ
Dynamite	ダイナマイト	
Dynamometer	動力計	ドウリョフケイ

E

Earthenware pipe	土管	ドカン
Ebonite	エボナイト	
Ebullition	沸騰	フットウ
Eccentric	偏心輪	ヘンシンリン
Eccentric circle	偏心円	ヘンシンエン
Eccentric load	偏心荷重	ヘンシンカジュウ
Eccentric rod	偏心棒	ヘンシンボウ
Eccentric sheave	偏心内輪	ヘンシンウチワ
Eccentric strap	偏心外輪	ヘンシンソトワ
Eccentricity	偏心距離	ヘンシンキヨリ
Edge file	刃鋸	
Edge mill	フレット	
Edge planing machine	縁削盤	
Edge runner mill	フレット	
Edison base	燈口金	ネジコミフナガネ
Effective horse power	有效馬力	ユウコウバリキ
Effective sectional area	有效断面積	ユウコウダンメンセキ
Effective resistance	实效抵抗	ジッコウテイコウ
Efficiency	效率	コウリツ

Efficiency test	效率試験	コウリツシケン
Efflux	流出	リュウシツ
Ejector	エゼクタ	
Elastic curve	弾性曲線	ダンセイキョクセン
Elastic failure	弾性破壊	ダンセイハク
Elastic limit	弾性限界	ダンセイゲンカイ
Elastic line	弾性曲線	ダンセイキョクセン
Elastic modulus	弾性係数	ダンセイケイスウ
Elasticity	弾性	ダンセイ
Elbow	エルボ	
Electric conductivity	導電率	ドウデンリツ
Electric crane	電気起重機	
Electric drill	電気鉋	デンキギリ
Electric drive	電気駆動	デンキクドウ
Electric dynamometer	電気動力計	
Electric fan	扇風機	センブウキ
Electric furnace	電気炉	デンキロ
Electric heater	電気熱器	デンキネツキ
Electric hoist	電気ホイスト	
Electric ignition	電気点火	デンキテンカ
Electric locomotive	電気機関車	デンキキカクシヤ
Electric motor	電動機	デンドウキ
Electric potential	電位	デンイ
Electric power	電力	デンリョク
Electric power plant	発電所	ハツデンショ
Electric propulsion	電気推進	デンキスイシン
Electric railway	電気鉄道	デンキテツドウ
Electric rock drill	電気鑿岩機	デンキサクガンキ

Electric steam boiler	電気蒸気鍋	デンキガマ
Electric steel	電炉鋼	デンロコウ
Electric tramway	電気軌道	デンキキドウ
Electric welding	電気熔接	デンキヨウセツ
Electric winch	電気ウインチ	
Electrode	電極	デンキヨク
Electromobile	電気自動車	デンキジドウシャ
Electroplating	電気メッキ	デンキメッキ
Electroplating bath	電気メッキ槽	デンキメッキソウ
Electropyrometer	電気高温計	デンキコウオンケイ
Elevated railway	高架鉄道	コウカテツドウ
Elevation	立面図	リツメンズ
Elevator	エレベータ	
Elongation	伸	ノビ
Elongation percentage	伸率	ノビリツ
Emergency brake	非常ブレーキ	ヒジョウブレーキ
Emergency governor	非常调速機	ヒジョウチヨウソクキ
Emergency valve	非常弁	ヒジョウベン
Emery	金剛砂	コンゴウシヤ
Emery cloth	布 鈔	ヌノヤスリ
Emery grinder	金剛砂砥石	
Emery paper	紙 鈔	カミヤスリ
Emery wheel	砥石車	
Empirical formula	実験式	ジツケンシキ
Enamel paint	エナメルペイント	
End plate	鏡板	カガミイタ
End view	端面図	タンメンズ
Endothermic reaction	吸熱反応	キョウネツハンノウ

Endurance limit	疲 限 度	ツカレゲンド
Endurance test	耐 ス 試 験	タイキユウシケン
Energy	エ ネ ル ギ	
Energy component	有 効 分	ユウコウブン
Engine guide	滑 座	スベリザ
Engine lathe	旋 盤	センパン
Engine oil	エ ン ジ ン 油	エ ン ジ ン 油
Enlarger	引 伸 器	
Enthalpy	エ ン タ ル ピ	
Entropy	エ ン ト ロ ピ	
Epicycloid	外 嚙 サ イ ク ロ イ ド	ガイテンサイクロイド
Epidiascope	実 物 幻 燈 機	
Equalizer	釣 合 装置, 釣 合 梁	
Equilibrium of force	カ ノ 釣 合	キカラノツリアイ
Equilibrium valve	釣 合 弁	ツリアイベン
Equivalent evaporation	相 當 蒸 発 量	ソウトウジヨウハツリョク
Equivalent twisting moment	相 當 捩 力 モーメント	ソウトウサリモーメント
Erosion	浸 蝕	シンシヨク
Error	誤 差	ゴ サ
Escalator	自 動 階 段	ジドウカイダン
Escape valve	逃 シ 弁	ニガシベン
Escape wheel	ガ ン ギ 車	ガンギグルマ
Etching reagent	腐 蝕 剂	フシヨフザイ
Eutectic point	共 晶 点, 共 融 点	キヨウシヨウテン キヨウユウテン
Eutectoid	共 析	キヨウセキ
Evaporation	蒸 発	ジヨウハツ
Evaporative power	蒸 発 力	ジヨウハツリョク
Evaporator	蒸 発 器	ジヨウハツキ

Excavator	掘 鑿 機	クツサツキ
Exhaust air	排 気	ハイキ
Exhaust boiler	排 気 機 爐	ハイキガマ
Exhaust fan	排 気 扇 風 機	ハイキセンブウキ ハイキソウフウキ
Exhaust gas	排 気	ハイキ
Exhaust pipe	排 気 管	ハイキカン
Exhaust system (ventilation)	吸 出 換 気	スイダシカンキ
Exothermic reaction	発 熱 反 應	ハツネツハンノウ
Expansion	膨 脹	ボウチヨウ
Expansion bend	膨 脹 曲 管	ボウチヨウカクリガ
Expansion bolt	開 ボ ル ト	ヒラキボルト
Expansion coefficient	膨 脹 率	ボウチヨウリツ
Expansion joint	膨 脹 接 手	ボウチヨウツギテ
Expansion tank	膨 脹 タ ン ク	ボウチヨウタンク
Expansion valve	膨 脹 弁	ボウチヨウベン
Explosion	爆 発	バクハツ
Explosives	爆 発 物, 爆 薬	バクハツブツ, バクヤク
Exposure	露 出 (寫 真 ノ)	ロ シ ユ ツ
Extensometer	伸 計	ノ ビ ケ イ
External force	外 力	ガイリヨク
External work	外 力 仕 事	ガイリヨクシゴト
Externally fired boiler	外 火 爐	ソトビガマ
Extreme fibre stress	最 大 應 力	ヘリオウリヨク
Extruding machine	押 出 機	オシダシキ
Eye bolt	眼 付 ボ ル ト	メツキボルト
Eye piece	目 鏡	セツガンキョウ

F

Face lathe	正面旋盤	シヨウメンセンバン
Facing sand	肌砂	ハダスナ
Factor of evaporation	蒸発係数	ジヨウハツケイスウ
Factor of safety	安全率	アンゼンリツ
Fall	落差	ラフサ
False face	假付面	ハリツケメン
Fan	扇風機 風扇 (送風機)	扇風機 風扇 (送風機)
Fang bolt	鬼ボルト	オニボルト
Fatigue	疲	ツカレ
Fatigue limit	疲限度	ツカレゲンド
Fatigue test	疲試験	ツカレシケン
Fatigue tester	疲試験機	
Faucet	水栓	スイセン
Fear rought	調合機 (紡毛用)	
Feed gear	送り装置	オクリノウチ
Feed regulator	給水加減器	キユウスイカゲンキ
Feed screw	送ネジ	オワリネジ
Feed tank	給水タンク	キユウスイタンク
Feed water	給水	キユウスイ
Feed water filter	給水ろ	キユウスイコシ
Feed water heater	給水加熱器	キユウスイカネツキ
Feed water pipe	給水管	キユウスイカン
Feed water pump	給水ポンプ	キユウスイポンプ
Feeler gauge	隙間ゲージ	
Felt	フェルト	
Female screw	メネジ	

Fender	泥除 防振物	フヨコフ, ホウケンブツ
Ferromanganese	フェロマンガ	フエロマンガ
Ferrophosphorus	フェロホスホル	フエロホスホル
Ferrosilicon	フェロシリコン	フエロシリコン
Ferrule	口輪 (管ノ)	クチワ
Ferry	渡船, 渡シ	トセン, ワタシ
Fiber	繊維, ファイバ	センイ
Fibre	繊維, ファイバ	センイ
File	釘	ヤスリ
File tester	釘試験機	
Filing machine	釘盤	
Filler metal	熔加材	ヨウカザイ
Fillet	隅肉, 針布	スミニフ, シンブ
Fillet weld	隅肉熔接	スミニフヨウセツ
Fillet welding	隅肉熔接	スミニフヨウセツ
Filling machine	切筋機	
Film	フィルム	
Filter	ろ過器	
Filter bed	ろ過床	ロカシヨウ
Filter cloth	ろ布	ロフ
Filter paper	ろ紙	ロシ
Filter sand	ろ砂	ロシヤ
Filtrate	ろ液	ロエキ
Filtration	ろ過, ろ別	ロカ, ロベツ
Fin	鱗バリ, ヒレバリ	イバリ
Fine screw	細目ネジ	ホソメネジ
Fine thread	細目ネジ	
Finish	仕上	シヤゲ

Finishing roll	仕上ロール	シアゲロール
Finishing temperature	仕上温度	シアゲオンド
Fire bar	火格子棒	ヒゴウシボウ
Fire box	火室	カシツ
Fire brick	耐火煉瓦	タイカレンガ
Fire bridge	火堰	ヒセキ
Fire clay	耐火粘土	タイカネンド
Fire door	防火扉	タキブナド
Fire engine	消防ポンプ	
Fire extinguisher	消火器	シヨウカキ
Fire grate	火格子	ヒゴウシ
Fire hose	消防ホース	シヨウボウホース
Fire hydrant	消火栓	シヨウカセン
Fire pump	消防ポンプ	シヨウボウポンプ
Fire sprinkler	消火散水装置	シヨウカサンスイソウチ
Fire tube	煙管	ケムリフダ
First hand tap	一番タップ	
First roving frame	紡織機	
Fish oil	魚油	ギョユ
Fish plate	持目板	ツギメイタ
Fishing boat	魚船	ギョセン
Fixed beam	固定梁	コテイバリ
Fixed carbon	固定炭素	コテイタンソ
Fixed end	固定端	コテイタン
Fixed load	固定荷重	コテイカジュウ
Flange chuck	平チャック	
Flanged pulley	鋳付バルト車	ツバツキバルトクルマ
Flanger	鋳出機	ツバダシキ

Flanging machine	鋳出機	ツバダシキ
Flap valve	蝶番弁	チヨウウガイベン
Flash point	引火点	インカテン
Flash welding	火花熔接	ヒバナヨウセツ
Flashing point	引火点	インカテン
Flashing point tester	引火点測定器	
Flat bar	平棒	ヒラボウ
Flat key	平キー	ヒラキー
Flat knitting machine	横メリヤス機	
Flat steel	平鋼	ヒラコウ
Flat valve	平弁	ヒラベン
Flat welding	下向熔接	シタムキヨウセツ
Flaw	疵	キズ
Flexibility	撓性	タフミセイ
Flexible coupling	撓接手	タフミツギテ
Flexible metallic conduit	撓金属管	タフミキンゾクカン
Flexible pipe	撓管	タフミクダ
Flexible shaft	撓軸	タフミジク
Flexural rigidity	曲げ剛性係数	マゲコワサ
Float	浮子	ウキゴ
Float valve	浮子弁	ウキゴベン
Floating crane	浮起重機	ウキカジュウキ
Floating dock	浮船渠	ウキセンキョ
Flotation	浮游選礦	フユウセンコウ
Flow	フロー	ナガレ
Flue	煙道	エンドウ
Fluid	流体	リュウタイ
Fluidity	流動性	リュウドウセイ

Flush bolt	皿ボルト	
Flush tank	洗淨水槽	センジヨウスイソウ
Flush valve	洗淨弁	
Flushing system	洗淨水槽	センジヨウスイソウ
Fluted nut	溝付ナット	
Flux	熔劑	ヨウザイ
Fly frame	粗紡機	
Fly wheel	ハズミ車	ハズミグルマ
Flyer frame	粗紡機	
Flyer	フライヤ	
Flying boat	健行艇	ヒコウテイ
Flying ground	健行場	ヒコウジョウ
Focal distance	焦点距離	シヨウテンキヨリ
Focal length	焦点距離	シヨウテンキヨリ
Focus	焦点	シヨウテン
Fog signal	霧中信号, 霧信号	ムネウシンゴウ キリシンゴウ
Folding machine	折疊機	
Folding scale	折尺	
Foot brake	足ブレーキ	アシブレーキ
Foot lathe	足踏旋盤	
Foot step bearing	臼軸受	ウスジクウケ
Foot valve	底弁	ソコベン
Force	力	チカラ
Force polygon	力の多角形	チカラノタカクタイ
Force pump	押しポンプ	オシアゲポンプ
Forced draft	強制通風	キヨウセイツウフウ
Forced draught	強制通風	キヨウセイツウフウ
Forced lubrication	押し込給油	オシヨミキユウ

Forced system (ventilation)	押し込換気	オシヨミカンキ
Forced ventilation	強制換気	キヨウセイカンキ
Forced vibration	強制振動	キヨウセイシンドウ
Forge weld	鍛接	タンセツ
Forge welding	鍛接	タンセツ
Forged steel	鍛鋼	タンゴウ
Fork	= 又	フタマタ
Fortlinear paper machine	長網抄紙機	
Forward stroke	前進行程	ゼンシンゴウテイ
Foul air	汚れ空気	ヨゴレクウキ
Foundation	基礎	キソ
Foundation bolt	基礎ボルト	キソボルト
Founding	鑄造	チユウゾウ
Four cycle	四サイクル	シサイクル
Four cycle engine	四サイクル機関	
Four stroke cycle	四サイクル	シサイクル
Fracture	破面	ハ、メン
Fragility	脆性, 脆	ゼイセイ, モロサ
Frame saw	炭鋸盤	オサノコバン
Frame sawing machine	炭鋸盤	オサノコバン
Framework	骨組	ホネグミ
Free carbon	遊離炭素	ユウリタンソ
Free end	自由端	ジユウタン
Free vibration	自由振動	ジユウシンドウ
Freezing	凍結	トウケツ
Freezing point	凝固点	キョウゴテン
Freight car	貨車	カシヤ
Freight elevator	貨物エレベータ	カモツエレベータ

Freight locomotive	貨物機関車	カモツキカンシヤ
Freighter	貨物船	カモツセン
French curve	雲形定規	クモガタジヨウギ
Frequency	周波数	シユウハスウ
Friction	摩擦	マ サ ツ
Friction brake	摩擦ブレーキ	マサツブレーキ
Friction clutch	摩擦クラッチ	マサツクラッチ
Friction coupling	摩擦接手	マサツツギテ
Friction drilling machine	摩擦ボール盤	マサツヘッド マサツスイトウ
Friction head	摩擦ヘッド	マサツヘッド
Friction loss	摩擦損	マサツソソ
Friction press	摩擦プレス	マサツノゴバン
Friction saw	摩擦鋸盤	マサツノゴバン
Friction sawing machine	摩擦鋸盤	マサツノゴバン
Friction tester	摩擦試験機	マサツテイコウ
Frictional resistance	摩擦抵抗	マサツテイコウ
Front elevation	正面図	シヨウメンズ
Frontal water turbine	前口水車	シヨウメンズ
Fuel	燃料	ネンリヨウ
Fuel injection pump	燃料噴射ポンプ	ネンリヨウ
Fuel economiser	燃料節約器	ネンリヨウセツヤツキ
Fuel oil	燃料油	ネンリヨウユ
Full load	全荷重, 全負荷	ゼンカジュウ, ゼンカ
Fulling machine	縮絨機	ゼンカジュウ, ゼンカ
Funicular polygon	連力図	レンリヨクズ
Funnel	煙突, ジヨウゴ	エントツ
Funnel draft	煙突通風	エントツツウフウ
Furnace	炉	ロ

Fuse	導火線, ヒューズ	ドウカセン
Fusibility	可燃性	カヨウセイ
Fusible alloy	可熔合金	カヨウゴウキン
Fusible metal	可熔合金	カヨウゴウキン
Fusing point	融点	ユウテン
Fusion	熔融	ヨウユウ
Fusion point	融点	ユウテン
Fusion weld	融接	ユウセツ
Fusion welding	融接	ユウセツ

G

Galvanized sheet iron	亜鉛メッキ細板	アエンメツキコロメン
Galvanized steel wire	亜鉛メッキ鋼線	アエンメツキコウセン
Galvanizing	亜鉛メッキ	アエンメツキ
Gantry crane	ゲントリ起重機	ゲントリキジュウキ
Gap lathe	切差旋盤	キサセン
Garage	自動車庫	ジドウシャコ
Garbage	塵芥	ジヤク
Garbage destructor	塵芥焼却炉	ジヤクヤクヤク
Garbage furnace	塵芥焼却炉	ジヤクヤクヤク
Gas	ガス	ガス
Gas coal	ガス用炭	ガスヨウタン
Gas cutting	ガス切断	ガスセツダン
Gas engine	ガス機関	ガスキカン
Gas furnace	ガス炉	ガスロ
Gas holder	ガス溜	ガスダマ

Gas lamp	ガス灯	ガストウ
Gas liquor	ガス液	ガスエキ
Gas meter	ガス量計	
Gas oil engine	軽油機関	
Gasket	ガスケット	
Gasoline	ガソリン	
Gasoline car	ガソリン自動車	
Gasoline engine	ガソリン機関	ガソリンキカン
Gasoline locomotive	ガソリン機関車	ガソリンキカンシャ
Gasoline motor car	ガソリン自動車	
Gasometer	ガス溜	ガスダメ
Gas pipe	ガス管	ガスカン
Gas stove	ガス煮付	ガスダシロ
Gas tank	ガス溜	ガスダメ
Gas tap	ガスタップ	
Gas thermometer	ガス温度計	ガスオンドケイ
Gas thread	ガスネジ	
Gas tight	気密	キミツ
Gas washer	ガス洗淨器	ガスセンジョウキ
Gas welding	ガス熔接	ガスヨウセツ
Gate valve	ゲート弁	ゲートベン
Gauge length	標点距離	ヒョウテンキョリ
Gauge pressure	ゲージ圧	ゲージアツ
Gear box	歯車箱	ハブルマバコ
Gear case	歯車箱	ハブルマバコ
Gear cutter	歯切刃物	
Gear cutting machine (gear cutter)	歯切盤	

Gear pump	歯車ポンプ	ハブルマポンプ
Gear ratio	歯数比	ハカズヒ
Gear tester	歯車試験機	
Gear tooth chamfering machine	歯車面取盤	
Gear wheel	太歯車	オオハブルマ
Geared turbine	歯車減速タービン	
Gelatinizer	膠化剤	コウカザイ
General drawing	全体図	ゼンタイズ
General illumination	全般照明	ゼンパンショウメイ
General view	全体図	ゼンタイズ
Generator gas	発電炉ガス	ハツセイロガス
Geometrical moment of area	断面一次モーメント	ダンノフイジモーメント
Geometrical moment of inertia	断面二次モーメント	ダンノニシモーメント
German silver	洋銀	ヨウギン
Ghost line	ゴースト線	ゴーストセン
Gill box	整藻機	
Gilled cooler	鈔付冷却器	ツバッキレイキヤクキ
Gilled radiator	鈔付放熱器	ツバッキヒウネツキ
Gin	三ス	ミソメタ
Gin block	一重ブロック	ヒトエブロック
Girder	桁	ケダ
Girder stay	桁柱	
Gland	パッキン抑	パッキンオサエ
Glass	ガラス	
Glaze	釉	ウフグスリ
Globe valve	球形弁	タマガタマン

Glue
 Gold dredger
 Good engine
 Grade resistance
 Gradient
 Grading
 Graduation
 Graduator
 Grain growth
 Granite
 Granulating machine
 Granular pearlite
 Granular structure
 Graphic statics
 Graphical analysis
 Graphical solution
 Graphite
 Graphite crucible
 Graphite paint
 Grating
 Gravimeter
 Gravimetric unit
 Graving dock
 Gravity
 Gravity tank
 Grease
 Grease cup
 Grease gun

膠
 採金船
 貨物機關車
 勾配抵抗
 勾配
 粗度
 目盛
 目盛機
 粒成長
 花崗岩
 造粒機
 粒状パールライト
 粒状組織
 図解力学
 図解法
 図解法
 黒鉛、石墨
 黒鉛ルツボ
 黒鉛ペイント
 格子
 比重計
 重力單位
 乾船渠
 重力
 重力タンク
 グリース
 グリース壺
 グリース差

ニカワ
 サイキンセン
 カモツキカンシヤ
 コウバイテイコウ
 コウバイ
 リエウド
 メモリ
 リユウセイチヨウ
 カコウガン
 リユウジヨウパーライト
 リユウジヨウソシキ
 ズカイリキガク
 ズカイホウ
 ズカイホウ
 コクエン、セキボク
 コクエンルツボ
 コクエンペイント
 コウシ
 ヒジユウケイ
 ジユウリヨクタンイ
 カンセンキヨ
 ジユウリヨク
 ジユウリヨクタンク
 グリース
 グリース壺
 グリース差

Green sand
 Green sand mould
 Green vitriol
 Grey pig iron
 Grid
 Grind stone
 Grinder
 Grinding machine
 Grinding wheel
 Ground glass
 Gudgeon
 Guide bar
 Guide block
 Guide pulley
 Guide shoe
 Guide vane
 Guillotine shear
 Guncotton
 Gun-metal
 Gun powder
 Gusset plate
 Gusset stay
 Guy
 Gyrocompass
 Gyroscope

生砂
 生型
 硫黄鉄
 灰鉄
 格
 砥石
 研削盤、粉砕機
 研削盤
 研削車
 摺ガラス
 壺
 案内棒
 滑輪
 案内車
 滑輪
 案内羽根
 廣巾剪断機
 硝綿素
 砲金
 黒色火薬
 隔板(礎)
 隔板控、控
 索線、控線
 ジャイロ羅針儀
 ジャイロ

ナマズナ
 ナマガタ
 リユウサンテツ
 ネヅミセン
 コウシ
 トイシ
 ケンサクベン、フンサイキ
 ケンサクベン
 ケンサフシヤ
 スリガラス
 ツボガネ
 アンナイボウ
 スベリガネ
 アンナイブルマ
 スベリガネ
 アンナイベネ
 ヒロハベセンダンキ
 キヨウメンヤク
 ホウキン
 コクシヨクコヤク
 スミイタ
 スミイタヒカエ、ヒカエ
 シセン、ヒカエツナ
 ジャイロラシギ
 ジャイロ

H

Back saw blade	弓 鋸 刃	ユミノゴバ
Back sawing machine	弓 鋸 盤	ユミノゴパン
Air hygrometer	毛 髮 湿 度 計	モウハツシツドケイ
Half round file	半 丸 鋸	
Hammer-head crane	槌形起重機	ツチガタキジュウキ
Hammering test	槌打試験	ツチウチシケン
Hand brace	手回ブレース	テマワシブレース
Hand brake	手ブレーキ	テブレーキ
Hand crane	手回起重機	テマワシキジュウキ
Hand hammer	手ハンマ	テハンマ
Hand log	測程具	
Hand loom	手織機	テバタ
Hand pump	手押ポンプ	テオシポンプ
Hand rail	手摺	テスリ
Hand riveting	手打鉄釘	テウチビヨウジメ
Hand tap	手回タップ	テマワシタップ
Hand truck	手押車	
Hand vice	手力カ	テマンリキ
Hand wheel	ハンドル車	ハンドルクルマ
Handle	ハンドル	
Hard and half solder	ハンダ	
Hard lead	硬鉛	コウエン
Hard solder	硬銀	コウロウ
Hard steel	硬鋼	コウコウ
Hard water	硬水	コウスイ
Hard wood	堅木	カクギ

Hardening	硬化焼入	コウカヤキイレ
Hardening carbon	硬化炭素	コウカタンソ
Hardness	硬サ	カダサ
Hardness test	硬試験	カタサシケン
Hardness tester	硬試験機	カタサシケンキ
Harness	通糸	
Hatchet	手斧	テオノ
Hatching	ハツチング	
Head (of fluid)	水頭、ヘッド、落差揚程	スイウヘッド、リフト、ヨウチ
Head frame	巻上機	
Head gate	取入水門	トリイルスイモン
Head gear	巻上機	
Head light	前照灯	ゼンシヨウトウ
Head race	導水路	ドウスイロ
Head stoke	主軸台(旋盤用)	
Head tank	水塔(水力発電所) 水塔、タンク	スイイソウ スイトウタンク
Header	管寄	クダヨセ
Heald	線統	
Heald shaft	線統	
Heart wood	赤目材	アカミガイ
Heat balance	熱動定	ネツカンジヨウ
Heat capacity	熱容量	ネツヨウリヨウ
Heat content	熱合有量	ネツガンユウリヨウ
Heat drop	熱落差	ネツラフサ
Heat engine	熱機頭	ネツキカン
Heat exchanger	熱交換器	ネツコウガンキ
Heat insulator	熱絶縁材	ネツビツエンザイ
Heat insulating materials	熱絶縁材	ネツビツエンザイ

Heat loss	熱 損	ネ ッ ソ ン
Heat tinting	加 熱 着 色	カネツチヤクシヨク
Heat treatment	熱 処 理	ネ ッ シ ヨ リ
Heat unit	熱 單 位	ネ ッ タ ン イ
Heating (Room)	煖 房	ダン ボ ウ
Heating boiler	煖 房 爐	ダンボウガマ
Heating surface	煖 熱 面	デンネツメン
Heavy casting	大 形 鑄 物	オウガタイモノ
Heavy oil engine	重 油 機 関	
Helical spring	蔓 巻 バ ネ	ツルマキバネ
Helix	蔓 巻 線	ツルマキセン
Hematite	赤 鉄 礦	セキテツコウ
Hemp rope	麻 索	ア サ ヅ ナ
High-carbon steel	高 炭 素 鋼	コウタンソコウ
High early strength cement	早 強 ボ ル ト ラ ン ド セ ン ト	
High explosives	爆 藥 類	バクヤクレイ
High pressure centrifugal pump	高 圧 渦 巻 ポ ンプ	
High-pressure cylinder	高 圧 シ リ ン ダ	コウアツシリンダ
High-speed steel	高 速 炭 鋼	コウソクドコウ
High-tension steel	高 張 力 鋼	コウチヨウリョクコウ
Higher harmonic wave	高 調 波	コウチヨウハ
Higher harmonics	高 調 波	コウチヨウハ
Hinge	蝶 番	チヨウツガイ
Hinged end	回 轉 端	カイテンタン
Hinged valve	蝶 番 弁	チヨウツガヒベン
Hub	ホ 弁	
Hubbing machine	ホ 弁 盤	ホブパン
Hoist	ホ イ ス ト	

Dollow drill	中 空 鉋	
Dollow shaft	中 空 軸	
Dome signal	場 内 信 号 機	ジヨウナイシンゴウキ
Doring machine	砥 上 盤	
Dook	鈎 フック	カ ギ
Dook block	鈎 付 ブ ロ ッ ク	カギツキブロック
Dook bolt	鈎 ボ ル ト	カギボルト
Doop iron	帶 鋼	オ ヒ コ ウ
Dopper	ホ ツ パ	
Dopper dredger	底 開 浚 添 船	ソコビラキシュンセン
Horizontal boiler	横 爐	ヨ コ ガ マ
Horizontal drilling machine	横 ボ ー ル 盤	
Horizontal engine	横 型 機 関	ヨコガタキカン
Horizontal force	水 平 力	スイハイリョク
Horizontal shaft water turbine	横 軸 水 車	ヨコジクスイシャ
Horizontal welding	横 向 溶 接	ヨコムキヨウセツ
Horse power	馬 力	
Hose	ホ ー ス	
Hose coupling	ホ ー ス 接 手	ホースツギテ
Hot air heating	温 氣 煖 房	オンキダンボウ
Hot blast	熱 風	ネ ッ プ ウ
Hot blast heating	押 込 温 風 煖 房	オシコミオンキダンボウ
Hot blast stove	熱 風 炉	ネッブウロ
Hot bulb engine	燒 玉 機 関	ヤキダマキカン
Hot junction	熱 接 点	ネッテツセン
Hot shortness	赤 脆 性	セキゼイセイ
Hot water boiler	湯 爐	ユ ガ マ
Hot water heating	湯 煖 房	ユダンボウ

hot water radiator	湯放熱器	ユホウネツキ
hot water tank	湯槽	ユノウ
hot working	熱間加工	ネツカンカコウ
house drainage	屋内排水	オウナイハイスイ
hub	ホス	
humidifier	給湿機	キユウシツキ
humidity	湿度	シツド
hydrant	給水栓、消火栓	キョウスイセン、シヨウカセン
hydraulic accumulator	水力溜	スイリヨフグメ
hydraulic brake	水ブレーキ	ミズブレーキ
hydraulic crane	水圧起重機	スイアツキジュウキ
hydraulic dynamometer	水動力計	ミズドウリョウケイ
hydraulic efficiency	水力効率	スイリヨフコウリツ
hydraulic engine	水力機関	スイリヨクキカン
hydraulic gradient	水頭勾配線	スイトウコウバイセン
hydraulic hoist	水圧ホイスト	スイアツホイスト
hydraulic jack	水圧ジャッキ	スイアツジャッキ
hydraulic lathe	液圧旋盤	エキアツセンパン
hydraulic mining	水力採鑛	スイリヨクサイコウ
hydraulic press	水圧プレス	スイアツプレス
hydraulic ram	水撃ポンプ	スイゲキポンプ
hydraulic riveter	水圧鉄締機	スイアツヒョウジメキ
hydraulic test	水圧試験	スイアツシケン
hydro-extractor	脱水機	
hydrometer	比重計	ヒジュウケイ
hygrograph	記録湿度計	キロフシツドケイ
hygrometer	湿度計	シツドケイ
hyperboloid	双曲線体	ソウキョクセンタイ

hyperboloidal gear	食遠軸歯車	クイナギシクハルマ
hyper-eutectoid	過共析	カキヨウセキ
hypocycloid	内轉サイクロイド	ナイテンサイクロイド
hypo-eutectoid	亜共析	アキヨウセキ
hypoid gear	食遠軸歯車	
hysteresis	ヒステリシス、履歴	リレキ

I

I-bar	工形材	コウガタザイ
I-steel	工形鋼	コウガタコウ
Ice boat	碎氷船	サイヒョウセン
Ice box	冷蔵箱	
Ice breaker	碎氷船	サイヒョウセン
Ice crusher	碎氷機	
Ideal gas	理想気体	リソウキタイ
Idle pulley	遊車	アソビグルマ
Idle wheel	遊車	アソビグルマ
Igniter	点火器	テンカキ
Ignition loss	灼熱減量	シヤクネツゲンリョウ
Ignition plug	点火栓	テンカセン
Ignition point	発火点	ハツカテン
Ignition temperature	発火点	ハツカテン
Immersion test	浸試験	ヒクシケン
Impact	衝撃	シヨウゲキ
Impact stress	衝撃應力	シヨウゲキオウリョク

Impact test	衝撃試験	ショウゲキシケン
Impact tester	衝撃試験機	ショウゲキシケンキ
Impeller	羽根車	ハネクルマ
Impregnation	注入	チユウニユウ
Impulse turbine	衝動タービン	ショウドウタービン
Impulsive load	衝撃荷重	ショウゲキカジュウ
Impurity	不純物	フジュンブツ
IncanDESCENCE	日熱	ハクネツ
Incident angle	入射角	ニユウシヤカク
Incinerator	焼却炉	ショウキヤクロ
Incoming line	引込線	ヒキコミセン
Incomplete combustion	不完全燃焼	フカンゼンネンシヨウ
Incrustation	湯垢	ユアカ
Index head	割出台	ワキダシ
Index of refraction	屈折率	クツセツリツ
Induced draught	吸出通風	スイダシツウフウ
Inductance	インダクタンス	インダクタンス
Induction furnace	誘導炉	ユウドウロ
Inertia	慣性	カンセイ
Initial pressure	初圧	シヨアツ
Initial strain	元歪	モトヒズミ
Initial stress	元应力	モトオウリヨク
Initial velocity	初速	シヨソク
Injection air	噴射用空気	フンシヤヨウクウキ
Injector	インセクタ	インセクタ
Inlet valve	入口弁	イリグチベン
Input	入力	ニユウリヨク
Inside calipers	内パス	ウチパス

Insulation	絶縁	ビツエン
Intake	取入口 吸込	トリレグチ スロミ
Integrator	積分器	セキブンキ
Intencity of stress	应力度	オウリヨクド
Inter cooler	中間冷却器	チュウカンレキ
Interference	干涉	カンシヨウ
Interferometer	干涉計	カンシヨウケイ
Interlocking device	連動装置	レンドウソウチ
Intermediate cylinder	中圧シリンダ	チュウアツシリンダ
Intermediate frame	回筒機	カエツツバ
Intermediate shaft	中間軸	チュウカンジク
Intermittent welding	断続溶接	ダンソクヨウセツ
Internal combustion engine	内燃機関	ナイネンキカン
Internal combustion locomotive	内燃機関車	ナイネンキカン
Internal energy	内部エネルギー	ナイブエネルギ
Internal force	内力	ナイリヨク
Internal grinder	内面研削盤	ナイメンケンサパン
Internal pressure	内圧	ナイアツ
Internal resistance	内部抵抗	ナイブテイコウ
Internal work	内力仕事	ナイリヨクシゴト
Invar	アインバ	アインバ
Inverted siphon	逆サイホン	ギャブサイホン
Involute tooth	インボリュート歯	インボリュートハ
Iron	鉄	テツ
Iron cement	鉄セメント	テツセメント
Isobar	等圧線	トウアツセン
Isochronous governor	等速調速機	トウソクチヨウソクキ
Isometrical drawing	等角投影図	トウカクトウエイズ

<i>Isotherm</i>	等 温 線	トウオンセン
<i>Isothermal change</i>	等 温 変 化	トウオンヘンカ
<i>Isothermal compression</i>	等 温 圧 縮	トウオンアツシュク
<i>Isothermal expansion</i>	等 温 膨 脹	トウオンボウチヨウ
<i>Isothermal line</i>	等 温 線	トウオンセン
<i>Its own weight</i>	自 重	ジ ジ ユ ウ

J

<i>Jack</i>	ジ ヤ ッ キ	
<i>jack plane</i>	荒 鉋	
<i>Jacket</i>	ジ ヤ ケ ッ	
<i>Jacquard machine</i>	ジヤカード機	
<i>jam nut</i>	止 ナ ッ ト	トメナット
<i>jet blower</i>	噴射送風機	ファンシャソウフウキ
<i>jet condenser</i>	噴射復水器	ファンシャフクスイキ
<i>jet pump</i>	噴射ポンプ	ファンシャポンプ
<i>jib crane</i>	ジブ起重機	ジブキジユウキ
<i>jug</i>	ジ グ	
<i>Jimcrow</i>	ジ ン ク ロ	
<i>Joint</i>	接 手	ツギテ
<i>Joint of framework</i>	節 点	セツテン
<i>Joule's equivalent</i>	熱の仕事當量	ネツノシゴトウリョウ
<i>Journal</i>	軸 頸	ジクフビ
<i>Journal box</i>	軸 箱	ジクバコ
<i>Jump-spark ignition</i>	飛火点火	トビヒテンカ

<i>Junk ring</i>	柳 輪	オサエワ
------------------	-----	------

K

<i>Kerosene</i>	灯 油	トウユ
<i>Key</i>	キ 鍵	キーカギ
<i>Key seater</i>	キ 溝 盤	
<i>Key way</i>	キ 溝	キーミゾ
<i>Key way cutter</i>	キ 溝 盤	
<i>Kieselguhr</i>	珪 藻 土	ケイツウド
<i>Kiln</i>	窯	カマ
<i>Kilowatt</i>	キ ロ ワ ッ ト	
<i>Kilowatt hour</i>	キ ロ ワ ッ ト 時	キロワットジ
<i>Kinetic energy</i>	運 動 エ ネ ル ギ	ウンドウエネルギー
<i>Kink</i>	キ ン ク	
<i>Kneading machine</i>	捏 和 機	ネツカキ
<i>Knife edge</i>	刃 手	ササエバ
<i>Knuckle joint</i>	肘 接 手	ヒジツギテ
<i>Knitting machine</i>	メリヤス機	

<i>Labelling machine</i>	レッテル貼機
<i>Ladle</i>	ト リ ヌ

Lag
 Lagging
 Lamellar structure
 Lamination
 Lamp
 Land boiler
 Land engine
 Lap
 Lap joint
 Lap welding
 Lapping
 Lappet loom
 Lapping machine
 Latch
 Latent heat
 Lateral force
 Lateral load
 Lateral strain
 Lathe
 Lattice resistor
 Laundry machine
 Lead
 Lead joint
 Lead pipe
 Lead screw
 Lead tube
 Lead wire
 Leading axle

遅 オ フ レ
 ラギング
 層状組織 ソウジヨウソシキ
 成層 セイソウ
 電球、電灯 デンキウ、デントウ
 陸用砲 リフヨウガマ
 陸用機関 リフヨウキカン
 重り(秤)、ラップ(漏用) カサナリ
 重ネ 接 手 カサネツギテ
 重ネ 接 接 カサネヨウセツ
 ラップ仕上 ラップシアゲ
 ラマット織機
 ラップ盤
 掛 金 カケガネ
 潜 熱 センネツ
 横 力 ヨコリヨク
 横 荷 重 ヨコカジユウ
 横 歪 ヨコヒズミ
 旋 盤 センパン
 格子形抵抗器
 洗濯機 センタクキ
 先頭、連ミ、鉛 サキビキ、スミナリ
 鉛 接 手 ナマリツギテ
 鉛 管 エンカン
 親 ネ ガ
 鉛 管 エンカン
 口 出 線 クチダシセン
 先 軸

Leading screw
 Leading truck
 Leather belt
 Leather rope
 Leather splitting machine
 Left-handed propeller
 Left-handed screw
 Lens
 Let off motion
 Lever
 Lever safety valve
 Leverage
 Life buoy
 Life jacket
 Life load
 Life test
 Lift
 Lift pump
 Lift valve
 Lifting magnet
 Light alloy
 Limit gauge
 Limit of elasticity
 Limit of proportionality
 Line hauler
 Line polygon
 Linear velocity
 Link

親 ネ ガ
 先 台 車
 革 ベルト、カフベルト
 革 ロープ
 皮 剥 機
 左 回 プロペラ ヒダリマワリプロペラ
 左 ネ チ ヒダリネチ
 レ ン ズ
 送 出 装 置
 テ コ
 テ コ 安全弁 テコアンセンベン
 テ コ 比 テ コ ヒ
 救 命 ブ イ キユウメイブイ
 救 命 胴 着 キユウメイドウギ
 負 載 荷 重 セキサイカジユウ
 奇 命 試 験 シュミヨウシケン
 揚程(ポンプ)エレベータ ヨウケイ
 吸上ポンプ スイアゲポンプ
 持 上 弁
 釣 上 磁 石 ツリアゲジヤク
 軽 合 金 ケイゴウキン
 限界ゲージ ゲンカイゲージ
 弾 性 限 界 ダンセイゲンカイ
 比 例 限 界 ヒレイゲンカイ
 延 繩 卷 上 機
 連 力 図 レンリヨクズ
 線 速 度 センソクド
 リ ン フ

Link belt
 Link block
 Link motion
 Link polygon
 Linoleum
 Liquefaction
 Liquid ammonia
 Liquid fuel
 Lithography
 Live load
 Load
 Load curve
 Load factor
 Load test
 Loader
 Loam
 Loam board
 Loam mould
 Local strain
 Lock
 Lock nut
 Locomotive
 Locomotive boiler
 Locomotive crane
 Long column
 Longitudinal stay
 Longitudinal force
 Longitudinal load

リンクベルト
 リンク枕
 リンク装置
 リンク多角形
 リノリウム
 液 化
 液体アンモニア
 液体燃料
 石版印刷
 移動荷重, 動荷重
 荷重, 負荷, 積荷
 負荷曲線
 負荷率
 荷重試験, 負荷試験
 積込機
 ローム
 枕型板
 ローム型
 局部歪
 水漏, 錠
 止ナット
 機関車
 機関車庫
 ロコ起重機
 長 柱
 長 手 柱
 縦 力
 縦 荷 重

71
 Longitudinal seam 縦 接 目
 Longitudinal section 縦 断 面
 Longitudinal strain 縦 歪
 Longitudinal stress 縦 應 力
 Longitudinal vibration 縦 振 動
 Loom 織 機
 Lost motion 空 動 機
 Low-carbon steel 低 炭 素 鋼
 Low-pressure centrifugal pump 低 圧 渦 巻 ポンプ
 Low-pressure cylinder 低 圧 シリンダ
 Low-temperature distillation 低 温 乾 餾
 Low-water alarm 低 水 報 知 機
 Lubricant 潤 滑 剤
 Lubricating oil 潤 滑 油
 Lubricator 油 差 給 油 器
 Luminous intensity 光 度
 Lump coal 塊 炭

M

Machine drill 堅 尾 機
 Machine mixing 機 械 練
 Machine oil マ シ ン 油
 Machine riveting 機 械 締 (鉄ノ)
 Machine tap 機 械 タップ
 Machine tool 工 作 機 械
 Macrostructure 肉 取 組 織

Magnesia	マグネシア	
Magnesite	マグネサイト	
Magnesite brick	マグネシア煉瓦	マグネシアレンガ
Magnesium	マグネシウム	
Magnet	磁石	ジシヤク
Magnet crane	磁石起重機	ジシヤクキジユウキ
Magnetic analysis	磁気分析	ジキブンセキ
Magnetic chuck	電磁チャック	デンジチャック
Magnetic clutch	電磁クラッチ	デンジクラッチ
Magnetic coupling	電磁接手	デンジツギテ
Magnetic pyrite	磁硫鉄鑛	ジリュウテツコウ
Magnetic separator	磁気選別機	ジキセンベツキ
Magnetite	磁鉄鑛	ジテツコウ
Magnetizing roasting	磁化焙焼	ジカバイシヨウ
Magnification	倍率	バイリツ
Main bearing	主軸受	シュジクウケ
Main reinforcement	主鉄筋	シュテツキン
Main shaft	主軸	
Main spindle	主軸	
Make and break ignition	電路開閉点火	デンロカイヘイテンカ
Male screw	ヲネネ	
Malleability	展性	テンセイ
Malleable cast iron	可鍛鑄鉄	カタンチユウテツ
Malleable casting	可鍛鑄鉄	カタンチユウテツ
Mandrel	心棒	シンボウ
Mandrel	心棒	
Manganese bronze	マンガン青銅	マンガンセイドウ
Manganin	マンガニン	

Manganite	亜マンガネ酸塩	アママンガネエン
Manhole	マンホール	
Manhole cover	マンホール蓋	マンホールフタ
Manometer	圧力計	アツリヨクケイ
Manual welding	手巻焊	テヨウセツ
Marble	大理石	ダイリシキ
Marine boiler	船用鍋爐	ハフヨウカマ
Marine engine	船用機関	ハフヨウキクン
Marine turbine	船用タービン	ハフヨウタービン
Mark and break ignition	電路開閉点火	デンロカイヘイテンカ
Marking-off pin	ケガキ針	
Marking press	刻印機	
Marking off	ケガキ	
Master tap	種タップ	タネタップ
Material testing machine	材料試験機	
Mean effective pressure	平均有效圧	ヘイキンユウコウツ
Measuring machine	測長機	
Mechanical efficiency	機械効率	キカイコウリツ
Mechanical equivalent	仕事當量	シゴトトウリョウ
Mechanical equivalent of heat	熱の仕事當量	ネツノシゴトトウリョウ
Mechanical stoker	給炭機	
Mechanical ventilation	機械換気	キカイカンキ
Mechanism	機構	キコウ
Medium	媒質	バイシツ
Medium carbon steel	中炭素鋼	チユウタンノコウ
Megaphone	メガホン	
Melting	熔融	ヨウユウ
Melting furnace	熔融炉	ヨウユウロ

Melting point	融 点	ユウテン
Mercurizing machine	シルケツト機	
Mercury	水 銀	スイギン
Mercury rectifier	水銀整流器	スイギンセイリョウキ
Mercury thermometer	水銀温度計	スイギンオンドケイ
Mesh	メ シ ユ	
Metacentre	メ タ セン タ	
Metal arc welding	金属電弧熔接	キンゾクデンコヨウセツ
Metal mixer	混 攪 機	コンセンロ
Metal mould	金 型	カナガタ
Metallic packing	金属パッキン	キンゾクパッキン
Metalscope	金属顕微鏡	
Metastable state	準安定状態	ジュンアンテイジョウタイ
Methane	メ タ ン	
Mica	雲 母	ウンボ
Micanite	マイカナイト	
Microphotography	顕微鏡寫真	ケンビキョウシヤシ
Microscope	顕 微 鏡	ケンビキョウ
Microstructure	顕微鏡組織	ケンビキョウソウキ
Migration velocity	移動速度	イドウソフド
Mild steel	軟 鋼	ナッコウ
Milk of lime	白 灰 乳	セツカイニユウ
Mill scale	金 屑	カナゴケ
Milling cutter	フ ラ イ ス	
Milling machine	フ ラ イ ス 盤	フライスパン
Milling machine (spinning)	紡 績 機	
Mineral oil	礦 油	コウユ
Minium	鉛丹, 四酸化鉛	エンタン

Miscibility	混 和 性	ゴンワセイ
Misfire	不点火, 不発	フテンカ, フハツ
Mixed acid	混 酸	コンサン
Mixed firing	混 焼	コンシヨウ
Mixer	混 合 機	
Mixture	混 合 物	コンゴウブツ
Mobility	流 動 性	リョウドウセイ
Model	模 型	モ ケ イ
Model test	模 型 試 験	モケイシケン
Modular ratio	弾性係数比	ダンセイケイスウヒ
Module	モ デ ュ ール	
Modulus of direct elasticity	縱弾性係数	タテダンセイケイスウ
Modulus of elasticity	弾 性 係 数	ダンセイケイスウ
Modulus of elasticity of volume	体積弾性係数	タイセキダンセイケイスウ
Modulus of longitudinal elasticity	縦弾性係数	タテダンセイケイスウ
Modulus of rigidity	剪断弾性係数	センダンダンセイケイスウ
Modulus of rupture	破壊係数	ハカイケイスウ
Modulus of section	断 面 係 数	ダンメンケイスウ
Modulus of transverse elasticity	剪断弾性係数	センダンダンセイケイスウ
Moisture proof	防 湿	ボツシツ
Molecular heat	分 子 熱	ブンシネツ
Molecular weight	分 子 量	ブンシリョウ
Molecule	分 子	ブンシ
Molybdenum	モ リ ブ デ ン	
Moment	モーメント	
Moment of a force	力ノモーメント	チカラノモーメント
Moment of inertia	慣性モーメント	カンセイモーメント
Moment of momentum	運動量モーメント	ウツドウリョウモーメント

Momentum	運動量	ウンドウリヨウ
Monel metal	モネルメタル	
Monkey spanner	自在スパナ	ジザイスパナ
Monkey wrench	自在スパナ	ジザイスパナ
Monoplane	単葉飛行機	タンヨウヒコウキ
Montage Eisen force diagram	示力図	シリヨクズ
Mortice	木ノ穴	ホゾアナ
Mortise wheel	嵌歯マ車	ハマバハグルマ
Mosaic	モザイク	
Motive power	原動力	ゲンドウリョク
Motor	電動機	
Motor bus	乗合自動車	
Motor boat	内燃機船	ナイネンキセン
Motor car	自動車, 電動車	ジドウシャ, デンクウシャ
Motor cycle	自動二輪車	ジドウニリンシャ
Motor fire engine	消防自動車	
Motor ship	内燃機船	ナイネンキセン
Motor tricycle	自動三輪車	
Mottled pig iron	斑鉄	マダラセン
Mould	鑄型	イガタ
Mould loft	現図場	ゲンズバ
Moulding machine	型込機, 面取機	カタゴメキ, マントリキ
Moulding sand	鑄型砂	イモノズナ
Movable end	移動端	イドウタン
Movable load	積載荷重	セキサイカジユウ
Movable vane	可動羽根	
Moving load	移動荷重	イドウカジユウ
Moving picture camera	映画撮影機	

Moving picture projector	映寫機	
Mud box	泥箱	ドロバコ
Mud guard	泥除	ドロヨケ
Mud hole	泥孔	ドロアナ
Muff coupling	箱持手	サヤツギテ
Muffle furnace	マツフルザ	マツフルロ
Muffler	消音器	シヨウオンキ
Mule	ミユール	
Multi-blade fan	多翼送風機	
Multi-stage centrifugal pump		
Multi-tool lathe	多数バイト旋盤	
Multiple drill	多軸ボール盤	タジフボールパン
Muntz metal	マンツメタル	
Mushy consistency	中練	チユウネリ

N

Nail puller	釘抜	クギヌキ
Name plate	銘板	メイバン
Natural colour photography	天然色寫真	テンネンシヨクシヤシ
Natural draught	自然通風	シゼンツウフウ
Natural gas	天然ガス	テンネンガス
Natural gas gasoline	天然ガスガソリン	テンネンガスガソリン
Natural ventilation	自然換気	シゼンカンキ
Needle valve	針弁, 尖端弁	ハリシベ
Net hauler	流網引上機	
Net making machine	製網機	

Neutral axis	中立軸	チエウリツジク
Neutral plane	中立面	チエウリツメン
Neutral surface	中立面	チエウリツメン
Neutralization	中和	チエウウワ
Nichrome wire	ニクロム線	ニクロムセン
Nickel	ニッケル	
Nickel plating	ニッケルメッキ	
Nickel steel	ニッケル鋼	ニッケルコウ
Nipper	ニッパ	
Nipple	ニッブル	
Nitration	硝化, ニトロ置換	シヨウカ, ニトロチカン
Nitre	硝石, 硝酸カリウム	シヨウセキ
Nitric acid	硝酸	シヨウサン
Nitroglycerine	ニトログリセリン	
No load	無荷重, 無負荷	ムカシユウ, ムカ
Node	節	フ シ
Nomogram	ノモグラフ	
Nominal horse power	公馬力	コウシヨウバリキ
Non-caking coal	不粘結炭	フネンケツタン
Non-coking coal	不粘結炭	フネンケツタン
Non-condensing engine	不凝機	フギヨウキカン
Non-conductor	不導體	フドウタイ
Non-ferrous metal	非鉄金属	ヒテツキンゾク
Non-freezing dynamite	不凍ダイナマイト	フドウダイナマイト
Non-rail electric car	無軌道電車	
Non-return valve	逆止弁	ギャクドメベン
Non-skid chain	滑止鎖	
Nonius	ノギス	

Nonmetal	非金属	ヒヤンゾク
Normal force	垂直力	スイチヨクリョク
Normal stress	垂直應力	スイチヨクオウリョク
Normal structure	標準組織	ヒヨウジユンソシキ
Normalizing	標準化, 焼ナラシ	ヒヨウジユンカヤナラシ
Nozzle	ノズル	
Numbering machine	番号印字器	
Nut	ナット	

O

Oakum	オーカム	
Objective	對物レンズ	タイブツレンズ
Oblique stress	斜應力	ナメオウリョク
Observation car	展望車	テンボウシャ
Occlusion	吸藏	キユウゾウ
Ocular	接眼レンズ	セツガンレンズ
Odometer	路程計	ロテイアイ
Offset	オフセット	
Offset pipe	喰違管	クイナグイカン
Oil bath	油浴	アブラヨク
Oil burner	油バーナ	アブラバーナ
Oil cleaner	油清淨機, 油清淨器	
Oil cloth	油布	アブラヌノ
Oil cock	油コック	アブラコック
Oil cooler	油冷却器	アブラレイキヤクキ

Oil cup	油	壺	アブラツボ
Oil feeder	油	差	アブラサシ
Oil field	油	田	ユデン
Oil filter	油	濾	アブラコシ
Oil gas	油	ガス	アブラガス
Oil groove	油	溝	アブラミゾ
Oil hole	油	孔	アブラアナ
Oil paint	油	ペイント	アブラペイント
Oil pipe	油	管	アブラクダ
Oil pot	油	壺	
Oil press	油	榨機	アブラシボリキ
Oil pressure	油	圧	ユアツ
Oil pump	油	ポンプ	アブラポンプ
Oil ring	油	輪	アブラワ
Oil separator	油	分離器	アブラブンリキ
Oil shale	油	母頁岩	
Oil strainer	油	濾	アブラコシ
Oil switch	油	入閉開器	ユニユウカイヘイキ
Oil tank	油	タンク	アブラタンク
Oil tank automobile	油	タンク自動車	
Oil tanker	油	運送船	アブラクンソウセン
Oil tester	油	試験機	アブラシケンキ
Oil tight	油	密	ユミツ
Oil varnish	油	ワニス	アブラワニス
Oilstone	油	砥石	アブラトイシ
Opacity	不	透明	フトウメイ
Opal	蛋	白石	タンバクセキ
Open channel	開	渠	カイキョ

Open conduit	開	渠	カイキョ					
Open flume water turbine	露	出	水車	ロシユツスイシヤ				
(Open flume turbine)								
Open-hearth furnace	平	炉	ヘイロ					
Open-hearth steel	平	炉	鋼	ヘイロコウ				
Open-sided planer	片	持	平	削	盤			
Opener (cotton)	開	綿	機					
Opener (wool)	開	毛	機					
Opposed piston engine	向	合	ピ	ス	ト	ン	機	関
Optical flat	光	線	定	盤				
Optical pyrometer	光	高	温	計	ヒカリコウオンケイ			
Ordinary lay	番	通	標	フツフヨリ				
Ordinate	縦	座	標	テテヒヨウ				
Oregon pine	米	松	ベイマツ					
Orifice	オリ	フ	イ	ス				
Oscillograph	オシ	ロ	グ	ラ	フ			
Otto cycle	オ	ト	ト	サイ	クル			
Outer diameter	外	径	ガイケイ					
Outlet	出	口	デグチ					
Outlet valve	出	口	弁					
Output	出	力	シユツリキ					
Outside calipers	外	バ	ス	ソトバ	ス			
Outside diameter	外	径	ガイケイ					
Outside lap	外	側	重	ソトガワカサナリ				
Overall efficiency	總	合	效	率	ソウゴウコウリツ			
Overflow	溢	レ	ア	フ	レ			
Overflow pipe	溢	レ	管	ア	フ	レ	ク	ダ
Overhead travelling crane	天	井	起	重	機	テンジョウキシユウキ		

Overhead welding	上向熔接	ウアムキヨウヒツ
Overload	過負荷	カフカ
Overspeed test	過速試験	カソクシケン
Overstrain	過負	カドヒズミ
Oxidation	酸化	サンカ
Oxide	酸化物	サンカブツ
Oxidizing flame	酸化焰	サンカエン
Oxy-acetylene welding	酸素アセチレン融接	サンソアセチレンヨウセツ
Oxygen	酸素	サン
Ozone	オゾン	オゾン
Ozonizer	オゾン発生機	オゾンハツセイキ

P

Packing	パッキング	
Packing gland	パッキング弁	パッキングオサエ
Paddle boat	外車船	ガイシャセン
Paddle steamer	外車船	
Paddle wheel	外車	ガイシヤ
Paint	ペイント	
Palladium	パラサウム	
Pan furnace	鍋	ナベ
Pan-head rivet	平頭	ヒラビヨウ
Panel point	節	セツテン
Pantagraph	漏	シユクズキ
Pantagraph collector	パンタグラフ	
Parachute	落下傘	

Paraffin	パラフィン	
Parallel	並列	ハイレツ
Parallel vice	箱	カ
Parallel operation	並列運転	ハイレツウンテン
Parallel running	並列運転	ハイレツウンテン
Parting sand	別	ワカレズナ
Passenger boat	客船	キヤクセン
Passenger car (carriage)	客車	キヤクシヤ
Passenger car (automobile)	乗用自動車	ジヨウヨウシドウシャ
Passenger elevator	乗用エレベータ	
Pattern (wood)	木型	キガタ
Pawl	爪	ツメ
Peak load	大頭負荷	セントウフカ
Pearlite	パーライト	
Peat	泥炭	デイタン
Pecker	ペツカ	
Pedal	ペダル	
Pedal sewing machine	足踏ミシン	
Pedometer	歩数計	
Peening	ピーニング	
Peep hole	ノゾキ孔	ノゾキアナ
Pelton wheel	ペルトン水車	ペルトンスイシャ
Pendulum	振り子	フリ子
Pendulum governor	振り子調速機	フリ子チヨウソクキ
Penetration	針入度	シンニユウド
Pinstock	水圧管	スイアツカン
Percentage	百分率	ヒヤクブンリツ
Percentage of voids	空隙率	クウゲキリツ

Percussion test	衝撃試験	シヨウゲキシケン
Percussive welding	衝撃熔接	シヨウゲキヨウセツ
Perfect gas	理想気体	リソウキタイ
Period	周期	シユウキ
Periodic motion	同期運動	シユウキウンドウ
Peripheral velocity	周速度	シユウソクド
Periphery	周圍	シユウイ
Permanent set	永又歪	エイキユウヒズミ
Perspective drawing	透視図	トウシズ
Petrol	ガソリン	
Phase	位相	イソウソウ
Phase angle	位相角	イソウカク
Phase difference	位相差	イソウサ
Phosphor bronze	磷青銅	リンセイドウ
Photo-elasticity	偏光弾性学	ヘンコウダンセイガク
Photo-theodolite	寫真経緯度	
Piano machine	絞穿機	モンホリキ
Picker	ピツカ	
Pier	棧橋	サンパシ
Pig iron	鉄	セイント
Pill machine	丸劑機	
Pilot valve	先立弁	
Pin joint	ピン接手	ピンツギテ
Pincers	ペンチ	
Pinchers	ペンチ	
Pinion	小歯車	コハグルマ
Pipe arrangement	配管	ハイカン
Pipe bender	管曲ゲ	クダマゲ

Pipe cutter	管切盤	クダキリパン
Pipe cutting machine	管切盤	クダキリパン
Pipe threading machine	管ネ切盤	クダネキリパン
Pipe wrench	管回	クダマワシ
Piston	ピストン	
Piston head	ピストン頭	ピストンアタマ
Piston pump	ピストンポンプ	
Piston ring	ピストン輪	ピストンリン
Piston rod	ピストン棒	ピストンボウ
Piston valve	ピストン弁	ピストンベン
Pitot tube	ピトー管	ピトーガン
Pitting	点蝕	テンシヨク
Placer gold dredge	採金船	サイキンセン
Plain cylindrical furnace	平形炉筒	
Plain milling machine	横フライス盤	
Plan	平面図	ヘイメンズ
Plane mirror	平面鏡	ヘイメンキョウ
Plane of projection	投影面	トウエイメン
Planer	平削盤	ヒラケズルパン
Planimeter	面積計	メンセキケ
Planing machine	平削盤	ヒラケズルパン
Planer milling machine	平削フライス盤	
Plastic deformation	塑性変形	ソセイヘンケイ
Plasticity	塑性	ソセイ
Plate bending roll	板曲ロール	イタマゲロール
Plate gauge	板ゲージ	イタゲージ
Plate glass	板ガラス	イタガラス
Plating	メッキ	

Plating bath	メ	ツ	キ	槽	メ	ツ	ト	ヤ	ウ
Platform weighing machine	コ			秤					
Platinum	白			金	ハ	ツ	キ	ン	
Play	遊			ビ	ア	ソ	ビ		
Pliers	ヤ	ツ	ト	コ					
Plough plane	溝			鉋					
Plug	栓			セ				ン	
Plug gauge	栓	ゲ		ジ	セ	ン	ゲ	ー	ジ
Plug welding	栓	溶		接	セ	ン	ヨ	ウ	セ
Plumb bob	下			垂	サ	ゲ	フ	リ	
Plumbage	墨			鉛	コ	ク	エ	ン	
Plunger	プ	ラ	ン	ジ	ヤ				
Plunger pump	プ	ラ	ン	ジ	ヤ	ボ	ン	プ	
Ply wood	ベ	ニ	ヤ	板	ベ	ニ	ヤ	イ	タ
Pneumatic brake	空	気	ブ	レー	キ	ク	ウ	キ	ブ
Pneumatic conveyor	空	気	コ	ン	ベ	ヤ	ク	ウ	キ
Pneumatic chipping hammer	空	気	ハ	ツ	リ	機			
Pneumatic drill	空	気	鉋		ク	ウ	キ	ギ	リ
Pneumatic hammer	空	気	手	ハン	マ	ク	ウ	キ	テ
Pneumatic power hammer	空	気	槌		ク	ウ	キ	ツ	チ
Pneumatic hoist	空	気	ホ	イ	スト	ク	ウ	キ	ホ
Pneumatic press	空	気	プ	レ	ス	ク	ウ	キ	プ
Pneumatic riveter	空	気	鉄	釘	機	ク	ウ	キ	ヒ
Pneumatic rock drill	空	気	鑿	岩	機	ク	ウ	キ	ヤ
Pneumatic sand rammer	空	気	テ	ン	マ				
Point of inflection	反	曲	点		ハ	ン	キ	ヨ	ク
Poisson's number	ポ	ア	ソ	ン	の	数	ヨ	コ	チ
Poisson's ratio	横	縮	比		ヨ	コ	チ	チ	ミ

Polar co-ordinate	極	座	標	キ	ヨ	フ	ザ	ヒ	ヨ
Polar moment of inertia of area	断面ニ	テ	極	モー	メント	ダン	マン	ニ	ジ
Polarized light	偏			光	ハ	ン	コ	ウ	
Polished glass	磨	カ		ラ	ス	ミ	グ	キ	グ
Polishing machine	磨	出		盤	リ	ヤ	ダ	シ	バ
Polishing roll	磨	出		ロー	ル	リ	ヤ	ダ	シ
Pontoon	箱			船	ハ	コ	ブ	ネ	
Pontoon bridge	舟			橋	シ	ユ	ワ	キ	ヨ
Poppet valve	直			弁	キ	ノ	コ	ベ	ン
Porcelain	磁			器	ジ			キ	
Porcelain enamel	磁			漆	ホ	ク	ロ	ウ	
Porosity	多	孔		性	ク	ウ	セ	イ	
Port	左	舷		口	サ	ゲ	ン	ク	ミ
Portable air compressor	移	動		空	気	圧	縮	機	
Portable conveyor	移	動		コ	ン	ベ	ヤ		
Portal crane	門	形		起	重	機	モ	ン	ガ
Positive Print	自	寫		真	シ	ロ	シ	ア	シ
Potential energy	位	置		エ	ネ	ル	ギ	イ	ナ
Potential head	位	置		ヘッド	イ	ナ	ヘッド	イ	ナ
Pottery	陶			器	ト	ウ	キ		
Pottery tube	陶			管	ト	ウ	カ	ン	
Powder	火			薬	カ	ヤ	ク		
Powder magazine	火			薬	カ	ヤ	ク	コ	
Power	動			力	ド	ウ	リ	ヨ	フ
Power brake	動			力	ド	ウ	リ	ヨ	フ
Power loom	力			織	カ	キ	機		
Power plant	原	動		所	ゲ	ン	ド	ウ	シ

Power station	原動機所	ゲンドウキヨ
Powering	動力	ドクリョク
Precipitation	降水	チンテン
Preheater	予熱器	ヨネツロ
Preheating furnace	予熱炉	ヨネツロ
Press	プレス	
Press roll	圧延ロール	アツサクロール
Pressure	圧力	アツリヨク
Pressure filter	圧力ろ過器	アツリヨフソカキ
Pressure gauge	圧力計	アツリヨクケイ
Pressure head	圧力ヘッド	アツリヨクヘッド
Pressure intensity	圧力強さ	アツリヨクツヨサ
Pressure line	圧力線	アツリヨクセン
Pressure regulator	圧力調整機	アツリヨクチヨウキ
Pressure tank	圧力タンク	アツリヨクタンク
Pressure test	圧力試験	アツリヨクシケン
Primary air	一次空気	イチジクウキ
Primary stress	一次応力	イチジョウリョク
Printing machine	捺染機	
Prime mover	原動機	ゲンドウキ
Principal axis (of figure)	主軸線	シュジフセン
Principal strain	主歪	シュヒズミ
Principal stress	主応力	シュジョウリョク
Principle of least work	最小仕事ノ原理	サイショウシゴトノリ
Printing telegraph	印刷電信機	インサツデンシンキ
Prism	プリズム	
Prism binocle	プリズム双眼鏡	
Prismatic reflection	プリズム反射	プリズムハンシヤ

Prismatic refraction	プリズム屈折	プリズムクツセツ
Probability	確率	カククリツ
Producer	発生炉	ハツセイロ
Producer gas	発生炉ガス	ハツセイロガス
Product of inertia	慣性相乗モーメント	カンセイノウジョウモーメント
Product of inertia of area	面積相乗モーメント	デンメンノウジョウモーメント
Profile	輪廓	リンカク
Profile milling machine	依フライス盤	ナライアライズベン
Profiling machine	依 - 盤	ナライベン
Projected area	投影面積	トウエイメンセキ
Projection	投影	トウエイ
Proof test	保證試験	ホシヨウシケン
Propagation	傳播	デンバ
Propeller fan	プロペラ送風機	
Propeller pump	プロペラポンプ	
Propeller shaft	プロペラ軸	推進軸
Propeller water turbine	プロペラ水車	
Proportional compasses	比例コンパス	ヒレイゴンパス
Protractor	分度器	ブンドキ
Proximate analysis	近以分析	キンジブンセキ
Psychrometer	乾湿兼湿度計	カンシツキョウシキ
Pulp	パルプ	
Pulsometer pump	デルマポンプ	
Pulverized coal	微粉炭	ビフンタン
Pulverised coal burner	微粉炭バーナ	
Pulverizer	微粉機	ビフンキ
Pumice	軽石	カルイシ
Pump	ポンプ	

Punching machine	打 貫 機	ウチヌキキ
Punching shear	押 貫 剪 断	オシヌキセンダン
Purification	淨 化 精 製	シヨウカ セイセイ
Puppet valve	弁 辦	キノコベン
Purity	純 度	ジユンド
Push button	押 鈕	オシボタン
Putty	パ テ	
Pycnometer	比 重 瓶	ヒジユウビン
Pyrometer	高 温 計	コウオンケイ

Q

Qualitative analysis	定 性 分 析	テイセイブンセキ
Quantitative analysis	定 量 分 析	テイリョウブンセキ
Quay wall	岸 壁	ガンベキ
Queen post truss	對 束 ト ラ ス	ツイヅカトラス
Quenching	急 冷 焼 入	キユウレイ ヤキイレ
Quick lime	生 灰 石 カルシウム 煑 化 カルシウム	セイセツカイ サンカカルシウム

R

Racing	急 轉 (調 速 機) 空 轉 (アロペタ)	キエウテン クウテン
Rack	ラック (齒 車)	
Radial drill	ラヂアルボール盤	ラヂアルボールパン
Radial drilling machine	ラヂアルボール盤	ラヂアルボールパン
Radial flow turbine	輻 流 タービン	フクリユウタービン

Radial paddle wheel	固 定 羽 根 外 車	コテイハネガイシャ
Radial truck	心 向 台 車	
Radiant efficiency	輻 射 效 率	フシアコウリツ
Radiant heat	輻 射 熱	フクシヤネツ
Radiation	輻 射	フクシヤ
Radiation loss	輻 射 損 耗	フクシヤソン
Radiation pyrometer	輻 射 高 温 計	フクシヤコウオンケイ
Radiator	放 熱 器 冷 却 器 (目 的 半 等)	ホクネツキ レイアキ
Radio beacon	電 波 標 識	ムセンヒヨウシキ
Radius of curvature	曲 率 半 徑	キョウリツハンケイ
Radius of gyration	回 轉 半 徑	カイテンハンケイ
Radius of gyration of area	断 面 二 次 半 徑	ダンメンニジハンケイ
Raft	筏	イカダ
Rag bolt	見 ボ ル ト	オニボルト
Rail	軌 條	キジヨウ
Rail bender	軌 條 曲 機	キジヨウマゲキ
Rail bond	軌 條 水 泥	キジヨウボンド
Rail saw	軌 條 鋸 盤	キジヨウノコバン
Railroad	鉄 道	テツドウ
Railway	鉄 道	テツドウ
Railway ferry	鉄 道 連 絡 船	テツドウレンラクセン
Raising machine	起 毛 機	
Rammer	突 棒	ツキボウ
Ramsbottom ring	ラムスボトム輪	ラムスボトムワ
Range finder	測 距 器	ソクキヨキ
Rasp-cut file	石 目 鉋	
Ratchet	爪 車	
Ratchet brace	ハ ン ド ボ ー ル	

Ratchet drill	ハンドボール	
Ratchet wheel	爪車	ツメグルマ
Rate of water consumption	水消費量	ミズシヨウヒリヨウ
Rated output	定格出力	テイカクシヨツリヨク
Rating	定 格	テイカク
Ratio of expansion	膨 脹 比	ホウチヨウヒ
Reaction	反作用、反應、反動	ハンサヨウカウ
Reaction force	反 力	ハンリヨク
Reaction turbine	反動タービン	ハンドウタービン
Reading telescope	読取望遠鏡	
Reagent	試 薬	シヤク
Reamer	リ ー マ	
Reamer bolt	リーマボルト	
Reaming	リーマ通シ	リーマトウシ
Reaming machine	リ ー マ 盤	
Recalescence point	再 輝 点	サイキテン
Receptacle	栓 受	センウケ
Reciprocating pump	往復ポンプ	オウフフポンプ
Recording pyrometer	記録高温計	キロクコウオンケイ
Recrystallization	再 結 晶	サイケツシヨウ
Recuperative furnace	復 熱 炉	フクネツロ
Recuperator	復 熱 室	フクネツシツ
Red heat	赤 熱	セキネツ
Red shortness	赤 肥 性	セキセイセイ
Reducer	径 違 符 手	ケイナガイツギテ
Reducing elbow	径 違 エルボ	ケイナガイ エルボ
Reducing flame	還 元 焰	カンゲンエン
Reducing valve	減 圧 弁	ゲンアツベン

Reduction gear	減 速 装置	ゲンソクアソウナ
Reduction of area	断 面 縮	ダンメンチウミ
Reed	葦	
Reel	巻 棒	マキツツ
Reflection	反 射	ハンシヤ
Reflection factor	反 射 率	ハンシヤリツ
Reflector	反 射 鏡	ハンシヤキョウ
Refraction	屈 折	クツセツ
Refractive index	屈 折 率	クツセツリツ
Refractometer	屈 折 計	クツセツケイ
Refractoriness	耐 火 性	タイカセイ
Refractory material	耐 火 材	タイカザイ
Refrigerant	冷 媒	レイバイ
Refrigerated carrier	冷 凍 船	レイトウセン
Refrigerating machine	冷 凍 機	レイトウキ
Refrigeration	冷 凍	レイトウ
Refuse	廢 棄 物	ジツカク
Regenerater	蓄 熱 室	チクネツシツ
Regenerative furnace	蓄 熱 炉	チクネツロ
Register	レジスタ	
Regulating valve	加 減 弁	カケンベン
Reheating cycle	再 熱 サイクル	サイネツサイクル
Reheating furnace	再 熱 炉	サイネツロ
Reheater	再 熱 器	
Relative velocity	相 對 速 度	ソウタイソクド
Relay	中 継 子	ナカツギ
Relay cylinder	中 継 シリンダ	ナカツギシリンダ
Relay governor	中 継 調 速 機	ナカツギチヨウソクキ

Relief printing	凸版	トッパン
Relief valve	逆シ弁	ニゴシベン
Relieving lathe	ニ奪取旋盤	
Remote control	遠方制御. 遠方操縦	エンボウセイギョ エンボウソウジユフ
Repeated load	繰返荷重	クリカエシカジユウ
Repeated stress	繰返应力	クリカエシオウリョク
Reservoir	溜	メ
Residue	残渣	ザンザ
Resilience	弹性エネルギー	ダンセイエネルギー
Resin	樹脂	ジユシ
Resistance	抵抗	テイコウ
Resistance furnace	抵抗炉	テイコウロ
Resistance welding	抵抗熔接	テイコウヨウセツ
Resisting moment	抵抗モーメント	テイコウモーメント
Resonance	共振	キョウシン. キョウメイ
Resultant force	合力	ゴウリョク
Resultant stress	合应力	ゴウオウリョク
Retardation	減速度	ゲンソクド
Retort	レトルト	
Retort carbon	レトルト炭素	レトルトタンソ
Return bend	返シ接手	カヘシツギテ
Return pipe	戻管	モドリクダ
Return stroke	戻行程	モドリコウテイ
Return-tube boiler	戻火爐	モドリヒロ
Reverberatory furnace	反射炉	ハンシヤロ
Reversible engine	可逆機関	カギヤフキカン
Reversible reaction	可逆反應	カギヤフハンノウ
Reversible steel	可逆鋼	カギヤフコウ

Reversing clutch	逆轉フラツナ	ギヤクテンフラツナ
Reversing engine	逆轉機関	ギヤクテンキカン
Reversing gear	逆轉装置	ギヤクテンソウチ
Reversing rolling mill	逆轉圧延機	ギヤクテンアツエンキ
Reversing shaft	逆轉軸	ギヤクテンシヤク
Revolution	回轉	カイテン
Revolution counter	積算回轉計	セキサンカイテンケイ
Rib	リブ. 小骨(統)	
Ribbon loom	リボン織機	
Right-handed propeller	右回プロペラ	ミギマワリプロペラ
Right-handed screw	右ネジ	ミギネジ
Righting couple	復原偶力	フクゲンブウリョク
Rigid body	剛体	ゴウタイ
Rigid joint	剛節	ゴウセツ
Rigid wheel base	固定軸距	コテイシヤクキョ
Rigidity	剛性. 剛サ	ゴウセイ. コウサ
Rim	リム	
Rimer	リーマ	
Rimer bolt	リーマボルト	
Ring spinning frame	リング精紡機	
Ring valve	蛇目弁	シヤノメベン
Riser	揚り. 昇水管. 押湯	アガリ. ショウスイカン. オシユ
Rivet	鉄	ビョウク
Rivet bar	鉄材	ビョウクザイ
Rivet head	鉄頭	ビョウクトウ
Rivet hole	鉄孔	ビョウアナ
Rivet joint	鉄接手	ビョウツギテ
Rivet making machine	製鉄機	セイビョウキ

Riveted joint	鉄 持 手	ビヨウツギテ
Riveting	鉄 締 締	ビヨウジメ
Riveting hammer	鉄 ハン マ	ビヨウハンマ
Riveting machine	鉄 締 機	ビヨウジメキ
Rivetter	鉄 締 機	ビヨウジメキ
Road sprinkler	散 水 車	サンスイシヤ
Rock cutter	石切機 砕石船	イキリキ.サゲンセン
Rock drill	鑿 岩 機	サフガンキ
Roentgen ray	エツクス線	エツクスセン
Roll	ロ ー ル	
Roll turning lathe	ロ ー ル 旋 盤	
Rolled steel	圧 延 鋼	アツエンコウ
Roller	コ ロ	
Roller bearing	コ ロ 軸 受	コロシクウケ
Roller conveyer	コロコンベヤ	
Roller end	枋 動 端	イ.ドウタン
Roller mill	ロ ー ラ ミル	
Rolling contact	轉 リ 接 触	コロガリセツキョフ
Rolling friction	轉 リ 摩 擦	コロガリマサツ
Rolling mill	圧 延 機	アツエンキ
Rolling stock	車 輞 車	シヤリヨウ
Rolling stock gauge	車 輞 限 界	シヤリヨウケンカイ
Rope belt	索 ベ ル ト	ツナベルト
Rope ladder	索 梯 子	ツナバシゴ
Rope making machine	製 綱 機	
Rosin	ロ ジ ン	
Rotary compressor	回 轉 圧 縮 機	
Rotary kiln	回 轉 窯	

Rotary pump	回 轉 ポンプ	カイテンポンプ
Rotary valve	回 轉 弁	マワリベン
Rotor	回 轉 子	カイテンシ
Rough-cut file	大 荒 目 鉋	
Roughing-down mill	粗 引 圧 延 機	アラヒキアツエンキ
Roughing roll	粗 引 圧 延 機	"
Round bar	丸 棒	マルボウ
Rounded end	回 轉 端	カイテンダン
Round steel	丸 鋼	マルコウ
Round thread	丸 ネ 子	マルネ子
Roving frame	練 紡 機	
Rubber	ゴ ム	
Rudder	舵	カ ジ
Run of mine coal	切 込 炭	キリゴミタン
Runner	湯 道	ユ ミ 子
Running resistance	走 抵 抗	ハシリテイコウ
Rust	錆	サ ビ
Rust cement	錆 付 セメント	サビツキセメント
Rust joint	錆 持 手	サビツギテ
Rust resisting paint	錆止塗料, 錆止ペイント	サビドメトリヨウ サビドメペイント

S

Safe load	安 全 荷 重	アンセンカジョウ
Safety device	安 全 装置	アンゼンシヨウチ
Safety factor	安 全 率	アンゼンリツ
Safety fuse	炭 燧 導 火 線	

Safety glass	安全ガラス	アンゼンガラス
Safety valve	安全弁	アンゼンベン
Sag	垂	ミ
Sal ammoniac	塩化アムモニア	
Salinometer	塩分計	エンブンケイ
Salt	塩	エン
Salt bath	塩浴	エンヨク
Salt peter	硝石 硝酸カリウム	シヨウセキ シヨウサンカク
Salvage boat	救難船	
Sampan	通船	
Sampling	試料採取	シリョウサイシユ
Sand bath	砂浴	サヨク
Sand blasting machine	砂吹機	
Sand box	砂箱	スナバコ
Sand glass	砂時計	スナドケイ
Sand mixer	砂混機	スナマゼキ
Sand mould	砂型	スナガタ
Sand paper	紙 鈔	カミヤスリ
Sand papering machine	紙鈔機	カミヤスリバン
Sand pump	砂ポンプ	スナアゲポンプ
Sand shifter	砂篩機	
Sap wood	白木	シラタサイ
Saturated steam	飽和蒸気	ホウフシヨウキ
Saw	鋸	ノコギリ
Saw blade	鋸刃	ノコバ
Saw dust	鋸屑	ノコクズ
Saw setting machine	鋸目機	
Saw sharpener	鋸目立盤	ノコメテベン

Scale	金目尺	カナメシヤク
Scavenging blower	掃除送風機	ソウジソウフキ
Scavenging pump	掃除ポンプ	ソウジポンプ
Scorification assay	燒熔試金法	シヨウヨウシキンホウ
Scorifier	燒熔皿	シヨウヨウガラ
Scoop	スコップ	
Scotch boiler	船用丸釜	ハクヨウマルカマ
Scrap iron	屑鉄	アズテツ
Scraper	キサゲ	
Screen	篩	フルイ
Screw	ネ	ネ
Screw bolt	ネチボルト	
Screw brake	ネチブレーキ	
Screw conveyor	ネチコンベヤ	
Screw cutting lathe	ネチ切旋盤	ネチキリセパン
Screw cutting machine	ネチ切盤	
Screw driver	ネチ目	ネチマフシ
Screw gear	ネチ齒半	ネチハブルマ
Screw jack	ネチジャッキ	
Screw press	ネチプレス	
Screw shaft	プロペラ軸	プロペラジク
Screw stay	ネチ柱	ネチヒカエ
Screw tap	タップ	
Screw thread	ネチ山	ネチヤマ
Screw wrench	自在スパナ	ジサイスパナ
Scribing block	トースカン	
Scum cock	水面吹出コック	スイメンキダシコック
Scutcher	打綿機	

Seam welding	縫合 熔 痔	スイアフセヨウセツ
Seamless pipe	継目 無 管	ツキメナシカン
Seaplane	水上 飛行 機	スイジジヨフヒコウキ
Season crack	目 割 別レ, 干 割レ(木材)	シエンワレ, ヒワレ
Seasoning	枯	シ カ テ シ
Secondary air	二 次 空 氣	ニジクウキ
Secondary crystal	二 次 結 晶	ニジケツシヨウ
Secondary stress	二 次 應 力	ニジオウリヨフ
Second-cut file	中 目 鋸	
Second hand tap	二 番 タ ッ プ	
Second roving frame	再 紡 機 (絹 用)	
Section	断 面	ダンメン
Section modulus	断 面 係 数	ダンメンケイスウ
Section paper	方 眼 紙	ホウガンシ
Section steel	形 鋼	カタゴウ
Sectional area	断 面 積	ダンメンセキ
Sectional boiler	組 合 ヒ 爐	フミアフセガマ
Sectional view	断 面 図	ダンメンズ
Seger cone	セーゲル 錐	ゼーゲルスイ
Segregation	偏 析 (金 屬)	ヘンセキ
Selenium	セ レ ン	
Self-hardening steel	自 硬 鋼	ジゴウゴウ
Semi-coke	半 成 コークス	ハンセイコークス
Semi-diesel engine	燒 玉 機 関	ヤキダマキカン
Sensible heat	感 熱	カンネツ
Sensitive drilling machine	手 加 減 ボール 盤	
Series	直 列 (数)	チヨフレツ
Service pipe	引 込 管	ヒキコミカン

Servomotor	サーボモーター	
Set frame	製 條 機	セイジョウキ
Set hammer	ハ	ン
Set screw	止 ね ぢ	トメネヂ
Set square	三 角 定 規	サンカクシヨウギ
Setting	据 付	スエツケ
Settlement	沉 下	チンカ
Settling	沉 下	チンカ
Settling tank	澄タンク(機)	スマシタンク
Sewing machine	ミ シ ン	
Sextant	六 分 儀	ロクブンギ
Shackle	シ ャ ッ プ ル	
Shaft	軸	ジ ャ
Shaft coupling	軸 接 手	ジフツギテ
Shaft governor	軸 調 速 機	ジフチヨウソクキ
Shaft horse power	軸 馬 力	ジフバリキ
Shafting	軸 系	ジフケイ
Shaker	開 毛 機	
Shaking table	振 動 テーブル	シンドウテーブル
Shape steel	形 鋼	カタゴウ
Shaper	形 削 盤	カタケズリバン
Shaping machine	形 削 盤	カタケズリバン
Shavings	削 屑	ケズリアズ
Shear	剪 断	セ ン ダ ン
Shear legs	合 掌 起 重 機	ガツシヨウキジヨキ
Shear modulus	剪 断 弾 性 係 数	セ ン ダ ン セ イ ヲ ス
Shearing force	剪 断 力	セ ン ダ ン リ ヲ フ
Shearing machine	剪 断 機	セ ン ダ ン キ

Shearing strain	剪 断 歪	センダンヒズミ
Shearing strength	剪 断 強 サ	センダンツヨサ
Shearing stress	剪 断 應 力	センダンオクリョク
Sheave	索 ・ 車	ツナグルマ
Shedding motion	開 口 装置	
Sheet glass	板 ガ ラ ス	イタガラス
Sheet rolling mill	薄 板 圧 延 機	ウスイタアツエキ
Sheet steel	薄 鋼 板	ウスコウパン
Shell drill	筒 形 錐	
Shell lime	貝 灰	カイバイ
Shell plate	胴 板	ドウイタ
Sheradizing	亜 鉛 焼	アエンヤキ
Shock absorber	緩 衝 器 揺 止	
Shop test	工 場 試 験	コウジョウシケン
Short column	短 柱	タンチエウ
Shovel	シ ヨ ベ ル	
Shrinkage	縮 縮	チ ジ ミ
Shrinkage allowance	縮 縮 ミ 代	チジミシロ
Shrinkage rule	縮 縮 物 尺	イモソジヤフ
Shroud	圍 板	カコイイタ
Shuttle	杼	
Shuttleless loom	杼 無 織 機	ヒナシシヨクキ
Side elevation	側 面 図	ソフメンス
Side light	側 燈 燈	ソクウ ケントウ
Side view	側 面 図	ソフメンス
Siemens-Martin furnace	平 炉	ヘイロ
Sieve	篩	フルイ
Sieve analysis	篩 分 析	フルイブンセキ

Signal lamp	信 号 灯	シングウトウ
Silencer	消 音 器	シヨウオンキ
Silica brick	珪 石 煉 瓦	ケイセキレンガ
Silicate cotton	矽 滓 綿	コウサイメン
Silicate wheel	シリケート磁石車	シリケートイシクルマ
Silicon steel	珪 素 鋼	ケイツコウ
Silk throwing machine	絹 繰 糸 機	
Silver	銀	ギン
Silver solder	銀 錫	ギンロウ
Simple beam	單 純 梁	タンジュンバリ
Simple bending	單 純 曲 げ	タンジュンマゲ
Simple stress	單 純 應 力	タンジュンオクリョク
Singeing machine	毛 燒 機	
Single-acting engine	單 動 機 関	タンドウキカン
Single-acting pump	單 動 ポンプ	タンドウポンプ
Single-cut file	單 目 鋸	
Single ended boiler	片 面 爐	カタメンロ
Single shear	一 面 剪 断	イチメンセンダン
Sink head	押 湯	オシユ
Sinking pump	釣 下 ポンプ	
Sintering machine	燒 結 機	シヨウケツキ
Siphon	サ イ ホ ン	
Siren	サ イ レ ン	
Sizing machine	糊 付 機	
Skeleton	骨 組	ホネグミ
Skeleton drawing	骨 組 取 図	ホネグミズ
Sketch	見 取 図	ミトリズ
Sketch drawing	見 取 図	ミトリズ

Skew bevel gear	食道軸傘齒半	ルナ化シアサハブルマ
Skin friction	表面摩擦	ヒヨウマンマサツ
Skip hoist	スキップホイスト	
Slab	板用鋼片	イタヨウコウヘン
Slack coal	泥粉炭	アイフンタン
Slag brick	鑛滓煉瓦	ゴウサイレンガ
Slag wool	鑛滓綿	ゴウサイモン
Slaked lime	消石灰水酸化カルシウム	ショウセツカイ
Slenderness ratio	細長比	ホンナガヒ
Sledge hammer	大ハンマ	オウハンマ
Slicing machine	薄切機	
Slide bar	滑棒	スベリボウ
Slide guide	滑座	
Slide rule	計算尺	ケイサンジヤク
Slide valve	滑瓣	スベリベン
Sliding contact	滑接触	スベリセツシヨク
Slip band	滑線	スベリセン
Slope	傾角勾配	タワミカク コウバイ
Slotted nut	溝付ナット	
Slotter	堅削盤	タテケズリバン
Slotting machine	堅削盤	タテケズリバン
Slubbing machine	粗紡機	
Sluice	水門	スイモン
Sluice gate	水門扉	スイモンヒ
Sluice valve	仕切瓣	シキリベン
Smith hearth	火床	ホド
Smith welding	鍛接	タンセツ
Smoke box	煙室	エンシツ

Smoke chart	煙	図	ケムリズ
Smoke tube	煙	管	エンカン
Smoke tube boiler	煙	管 爐	エンカンガマ
Smokeless powder	無煙火	薬	ムエンカヤク
Smooth-cut file	細目	鉋	
Smoothing plane	仕上	鉋	
Smoothing roll	歪取	ロール	
Snap	スナップ		
Snow plough car	雪掻	車	
Soaking pit	均熱	炉	キンネツロ
Socket	ソケット		
Soda	ソーダ		
Soda ash	ソーダ灰		ソーダハイ
Soft lead	軟鉛		ナンエン
Soft rubber	軟質	ゴム	ナンシツゴム
Soft solder	軟	銀	
Soft water	軟	水	ナンスイ
Soil pipe	排	便管	ハイマンカン
Soldered joint	ハンダ	接手	ハンダマギテ
Soldering	ハンダ	付	ハンダツケ
Soldering iron	ハンダ	鑊	ハンダゴテ
Solid drawn tube	縫目	無管	ツギナシカン
Solid injection	無氣	噴射	ムキフンシヤ
Solid solution	固	溶体	ゴヨウタイ
Soot	煤		ス ス
Soot blower	煤	吹	
Soot door	煤	口	ススグチ
Sound locator	聴	音機	

Sounding	深測 (土)	シンセンソフリヨウ
Sounding machine	測深機 (船)	ソフシンキ
Spacer	隔子	ヘダテコ
Span	スパン	
Spanner	スパナ	
Sparking plug	点火栓	テンカセン
Special steel	特殊鋼	トクシユゴウ
Specific gravity	比重	ヒジユウ
Specific heat	比熱	ヒネツ
Specific heat at constant pressure	定圧比熱	テイアツヒネツ
Specific heat at constant volume	定容比熱	テイヨウヒネツ
Specification	仕様書	シヨウシヨ
Speed	速サ	ハヤサ
Speed change gear	変速装置	ハンソフソウチ
Speed frame	粗紡機	
Speed governor	調速機	チヨウソクキ
Speed indicator	速度計	ソフドケイ
Speed meter	速度計	ソクドケイ
Speed regulator	速度加減機	
Spindle	心棒	シンボウ ツム
Spinning machine	紡績機	ホウセキキ
Spiral casing	渦形室	
Spiral skate conveyer	ネヂシユウト	
Spiral spring	渦巻バネ	ウズマキバネ
Spiral water turbine	渦巻水車	
Spirit level	水平器	スイヘイキ
Splice plate	添持板	ソエツギイタ
Split pin	割ピン	ワリピン

Spoke	スポーク	
Spontaneous ignition	自然発火	シゼンハツカ
Spot welding	点溶接	テンヨウセツ
Sprayer	噴霧機	フンムキ
Spreader	延辰機 (麻網用)	
Spring	バネ	
Spring balance	バネ秤	バネバカリ
Spring chuck	引締チヤッフ	
Spring compasses	バネコンパス	
Spring safety valve	バネ安全弁	バネアンゼンベン
Spring steel	バネ鋼	バネコウ
Spring washer	バネ座金	バネザガネ
Sprinkler head	散水器	サンスイキ
Spur wheel	平歯車	ヒラハグルマ
Square bar	角形材	
Square steel	角鋼	カクコウ
Square thread	角ネジ	カクネジ
Squeezer	搾滓機	サフサイキ
Squill vice	シヤコ万力	
Stability	安定	アンテイ
Stabilizer	安定機 安定剤	アンテイキ アンテイザイ
Stack	煙突	エン トツ
Stained glass	ステンドグラス	
Stainless steel	不銹鋼	フシユウコウ
Standard thermometer	標準温度計	
Starboard	右舷	ウゲン
Starter	起動機	キドウキ
Starting cam	起動カム	キドウカム

Starting valve	起 動 弁	キドウベン
Static governor	定 位 調 速 機	テイイチヨウソフキ
Static load	静 荷 重	セイカジュウ
Statical friction	静 止 摩 擦	セイシマサツ
Statical head	位 置 ハッド, 位 置 水 頭	イハッド, イハスイトウ
Statical stress	静 應 力	セイオウリヨク
Statics	静 力 学	セイリキガク
Station meter	基 礎 メートル	モトメートル
Stay bolt	控 ボルト	ヒカエボルト
Stay tube	控 管	
Steady flow	定 流	テイリュウ
Steam	蒸 氣 (水)	ジヨウキ
Steam boiler	蒸 氣 鍋	ジヨウキガマ
Steam brake	蒸 氣 ブレーキ	ジヨウキブレーキ
Steam consumption	蒸 氣 消 費 量	ジヨウキシヨウリョウ
Steam cylinder	蒸 氣 シリンダ	ジヨウキシリンダ
Steam distillation	蒸 氣 蒸 溜	ジヨウキシヨウロウ
Steam dome	蒸 氣 ドーム	
Steam drum	蒸 氣 ドラム	ジヨウキドラム
Steam engine	蒸 氣 機 関	ジヨウキキカン
Steam generator	蒸 氣 発 生 器	ジヨウキハツセイキ
Steam hammer	蒸 氣 槌	ジヨウキツチ
Steam heating	蒸 氣 暖 房	ジヨウキダンボウ
Steam jacket	蒸 氣 ジャケット	ジヨウキシヤケツ
Steam locomotive	蒸 氣 機 関 車	ジヨウキキカンシャ
Steam pipe	蒸 氣 管	ジヨウキカン
Steam pressure	蒸 氣 圧	ジヨウキアツ
Steam pump	蒸 氣 ポンプ	ジヨウキポンプ

Steam radiator	蒸 氣 放 熱 器	ジヨウキホクネツキ
Steam separator	汽 水 分 離 器	キスイブンリキ
Steam ship	汽 船	キセシ
Steam shovel	蒸 氣 ショベル	ジヨウキシヨベル
Steam tight	蒸 氣 密	ジヨウキミツ
Steam trap	蒸 氣 トラップ	ジヨウキトラップ
Steam turbine	蒸 氣 タービン	ジヨウキタービン
Steam winch	蒸 氣 ウインチ	
Steamer	汽 船	キセシ
Steering apparatus	操 舵 装 置, 操 向 装 置	ソウダソウチ, ソウコウソウチ
Steel	鋼	コウ
Steel bar	棒 鋼	ボウコウ
Steel car	鋼 製 車	
Steel casting	鑄 鋼	チユウコウ
Steel ingot	鋼 塊	コウクワイ
Steel pipe	鋼 管	コウカン
Steel plate	鋼 板	コウパン
Steel wire	鋼 線	コウセン
Steering engine	舵 取 機	カジトリキ
Steering gear	操 舵 装 置	ソウダソウチ
Stem	船 首 心 棒	センシュ, シンボウ
Stenter	熨 斗 機	
Step lens	段 付 レンズ	ダンソウキレンズ
Stern	船 尾	センビ
Stiffener	強 材	ツヨクサイ
Stiffness	剛 性, 剛 ナ	ゴウセイ, コウサ
Stop valve	止 弁	トメベン
Stop watch	秒 計	ビョウドケイ

Straight edge	直 尺 規	チヨクジヨウギ
Straightening roll	歪 取 ロール	
Strain	歪 歪 度	ヒズミ、ヒズミド
Strain ellipse	歪 楕 円	ヒズミダエン
Strain energy	歪 エ ネルギ	ヒズミエネルギ
Strain hardening	歪 硬 化	ヒズミコウカ
Stranded wire	纏 線	ヨリセ ン
Straw rope twisting machine	繩 撚 機	
Stream line shape	流 線 形	リュウセンケイ
Strength	強 サ	ツ ヨ サ
Strength of materials	材 料 力 学	ザイリョウリキガク
Strength per unit area	強 度	キ ヨ ウ ド
Stress	應 力	オウリヨク
Stress concentration	應 力 集 中	オウリヨクマシツウ
Stress diagram	應 力 図	オウリヨクズ
Stress ellipse	應 力 楕 円	オウリヨクダエン
Stress intensity	應 力 度	オウリヨクド
Stress-strain diagram	應 力 歪 図	オウリヨクヒズミズ
Striking energy	衝 撃 エ ネルギ	ショウゲキエネルギ
Stroke	行 程	コウテイ
Structure	構 造 物	コウゾウブツ
Strut	支 柱 (電)	シチエウ
Stud	植 込 ボルト	ウエコミボルト
Stud bolt	植 込 ボルト	
Stuffing box	パツキン箱	
Suction hose	吸 上 ホース	スイアゲホース
Suction pipe	吸 込 管	スイコミオン
Suction pump	吸 込 ポンプ	スイアゲポンプ

Suction stroke	吸 込 行 程	スイコミコウテイ
Suction valve	吸 込 弁	スイコミマン
Sulphur print	硫 黄 印 画	イオウインガ
Sulphuric acid	硫 酸	リュウサン
Supercooling	過 冷	カレ イ
Superheated steam	過 熱 蒸 気	カネツシヨウキ
Superheater	過 熱 器	カネツキ
Supporting point	支 点	シ テ ン
Surface blow-off cock	水 面 吹 出 コック	
Surface combustion	表 面 燃 焼	ヒヨウメンネンシヨウ
Surface condenser	表 面 凝 水 器	ヒヨウメンフスイキ
Surface friction	表 面 摩 擦	ヒヨウメンマサツ
Surface gauge	トースカン	
Surface plate	定 盤	シヨウバン
Suspension weigher	釣 秤	
Swage block	錘 鍛 金 敷	ハチノスガナシキ
Swaging machine	スワメ機	
Swash plate	回 轉 斜 板	カイトンシヤバン
Swash plate pump	斜 板 ポンプ	ナメイダポンプ
Sweeping board	撓 型 板	ヒキダクイダ
Swing cross cut sawing machine	釣 下 鋸 盤	
Swing frame grinder	釣 下 研 削 盤	
Swing tray elevator	吊 台 エレベーター	
Switching engine	入 換 機 関 車	
Swivel hook	回 鉤	マワリカギ
Swivel joint	回 り 接 手	マワリツギテ
Swivel loom	廻 取 織 機	
Synchronism	同 期	ドウキ

Syphon

サイホン

T

T-bar

T形材 テイガタザイ

T-piece

T接手 テイツギテ

T-square

T定規 テイジョウギ

T-steel

T形鋼 テイガタコウ

Tablet machine

錠劑機

Tachograph

記録回轉計 キロクカイテンケイ

Tachometer

回轉速度計 カイテンソクドケイ

Tachymeter

視距機 シキヨキ

Tack

假着 カリツケ

Tack weld

鉚接溶接 假着 ダンゾクセツカザケ

Tail light

尾灯 ビトウ

Tail rod

尻棒 先端 シリボウ サキボウ

Tail spindle

心押軸

Tail stock

心押台 (旋盤用)

Take up motion

巻取装置

Tamping

突固 ツキカタメ

Tandem engine

串型機関 フラガタキカン

Tank car

タンク車

Tank engine

タンク機関車 タンクキカンシヤ

Tank locomotive

タンク機関車 タンクキカンシヤ

Tap

タップ

Tap bolt

撻込ボルト ネジヨミボルト

Tap hole

湯出ロ ユダシグチ

Tap wrench

タップ回シ

Tape

巻尺 マキシヤク

Tapper

ネヂ立盤 ネヂタテパン

Tappet

タベット

Tapping machine

ネヂ立盤 ネヂタテパン

Tare

自重 風袋 ジジユウ フウタイ

Teaser

開毛機

Telephone receiver

受話器 シユフキ

Telescope

望遠鏡 ボウエンキョウ

Telescopic funnel

入レ子煙突

Telescopic pipe

入レ子管 イレゴクダ

Telescopic tube

入レ子管 イレゴクダ

Telpher

テルハ

Temper bend test

焼入曲試験 ヤキルマゲシケン

Temper brittleness

焼戻脆性 ヤキモドシベロ

Temper colour

焼戻色 ヤキモドシイロ

Temperature test

温度試験 オンドラケン

Tempering

焼戻 ヤキモドシ

Template

型板 カタイタ

Templet

型板

Tenacity

引張強サ ヒツバリツヨサ

Tender

炭水車 (機関車) タンスイシヤ

Tender engine

テンド機関車 テンダキカンシヤ

Tender locomotive

テンド機関車

Tenon

ホゾ

Tenoning machine

ホゾ突盤

Tensile force

引張力 ヒツバリリョク

Tensile strain

引張歪 ヒツバリヒズミ

Tensile strength	引張強サ	ヒツバリツヨサ
Tensile stress	引張應カ	ヒツバリオウリヨフ
Tensimeter	張力計	チヨウリヨクケイ
Tension	引張	ヒツバリ
Tension dynamometer	引張動力計	
Tension load	引張荷重	ヒツバリカジュウ
Tension member	引張材	ヒツバリサイ
Tension test	引張試験	ヒツバリシケン
Tension tester	引張試験機	
Tenter	幅出機	
Tentering machine	幅出機	
Teredo	テレド	
Terminal pressure	終圧	シユウアツ
Test cock	試験コック	タメシコック
Test load	試験荷重	シケンカジュウ
Test paper	試験紙	シケンシ
Test piece	試験片	シケンペン
Test pump	試験ポンプ	
Test tube	試験管	シケンカン
Testing machine	試験機	シケンキ
Theodolite	経緯儀	ケイイギ
Thermal analysis	熱分析	ネツブンセキ
Thermal capacity	熱容量	ネツヨウリヨウ
Thermal efficiency	熱効率	ネツゴウリツ
Thermit	テルミット	
Thermit mixture	テルミット剤	テルミットザイ
Thermit welding	テルミット熔接	テルミットヨウセツ
Thermite	テルミット	

Thermo-element	熱電對	ネツデンツイ
Thermocouple	熱電對	ネツデンツイ
Thermograph	記録温度計	キロクオンドケイ
Thermometer	温度計	オンドケイ
Thickness gauge	隙間ゲージ	スキマゲージ
Third hand tap	三番タップ	
Thread gauge	ネ山ゲージ, ネサジ	
Thread milling machine	ネ切フライス盤	
Thread rolling machine	ネ切ロール盤	
Thread sawing machine	糸鋸盤	
Threading machine	ネ切盤	ネチキリバン
Three high rolling mill	三重圧延機	サンジュウアツエキ
Three throw pump	三連クランクポンプ	
Three way cock	三方コック	サンポウコック
Throat	喉厚 (燃棒)	ノドアツ
Throttle valve	絞弁	シボリバン
Thumb nut	蝶ナット	チヨウナット
Thumb screw	蝶ネチ	チヨウネチ
Tie bar	控棒	ヒカエボウ
Tie rod	控棒, 前輪連接棒	
Tile pipe	陶管	トウカン
Time recorder	タイムレコード	
Time stamp	タイムスタンプ	
Tin	錫	スズ
Tin foil	錫箔	スズハク
Tin plate	ブリキ	
Tinning	錫メッキ	スズメッキ
Tire	タイヤ	

Tobin bronze	トビン青銅	トビンセイドウ
Tolerance	公差, 寸法差	
Toluene	トルオール	
Tongs	ヤットコ	
Tool	エ 具	コウ グ
Tool gauge	刃物ゲージ	ハモノゲージ
Tool maker's lathe	エ 具 旋 盤	
Tool post	刃 物 台	
Tool rest	刃 物 台	
Tool room lathe	エ 具 旋 盤	
Tool steel	エ 具 鋼	コウ グ コウ
Tool tester	刃物試験機	
Toothed wheel	齒 車	ハ グ ル マ
Top casting	上注鑄造	ウツギチユウゾウ
Top pouring	上注鑄造	ウツギチユウゾウ
Torch lamp	トーチランプ	
Torque	トルク	
Torsion	捻 力	ネ ジ リ
Torsion balance	捻 秤	ネジリバカリ
Torsion couple	捻 偶 力	ネジリブウリョク
Torsion meter	捻 動力計	ネジリドウリョクケイ
Torsion test	捻 試 験	ネジリシケン
Torsion tester	捻 試 験 機	
Torsional rigidity	捻 剛 性 係 数	ネジリコウセイケイ
Torsional strength	捻 力 強 さ	ネジリツヨサ
Torsional vibration	捻 振 動	ネジリシンドウ
Total head	全ヘッド, 全水頭, 全揚程, 全落差	
Toughness	韌 性	ジン セ イ

Trace	痕 跡	コンセキ
Tracing	透 寫	トウシヤ
Tracing cloth	透 寫 布	トウシヤフ
Tracing paper	透 寫 紙	トウシヤシ
Track	軌 道	キ ド ウ
Track motor car	軌道モーターカー	
Traction engine	牽引自動車	ケンインジドウシャ
Tractor	牽引自動車(牽引車)	
Tractive force	牽 引 力	ケンインリョク
Trailer	附隨車, 被牽引車	
Trailing axle	從 軸	
Trailing truck	從台車, 被牽引車	
Train	列 車	レツシヤ, レツ
Train resistance	列 車 抵 抗	レツシヤテイコウ
Transformation point	變 態 点	ヘンタイテン
Transmission gear	傳 導 裝 置	デンドウソウチ
Transversal stress	橫 應 力	ヨコオウリョク
Transverse stress	橫 應 力	ヨコオウリョク
Trapezoidal thread	梯 形 ネ ヂ	テイケイネヂ
Travelling hoist	走行ホイスト	
Travelling load	移動荷重	イドウカジュウ
Traverser	遷 車 台	センシャダイ
Trawler	トロール船	
Tread	踏 面 (車輪)	フ ミ ム シ
Treadle loom	足踏織機	
Triangle of force	カノ三角形	チカラノサンカクケイ
Triangular thread	三 角 ネ ヂ	サンカクネヂ
Trick valve	トリック弁	トリックベン

Trimming press	ヒレ取機	
Trip gear	引外装置	ヒキハズシソウチ
Triple expansion engine	三段膨脹機関	
Triple valve	三動弁	サンドウベン
Tripod	三脚	サンキヤク
Tripod jack	三脚ジャッキ	サンキヤクジャッキ
Trommel	回転筒	
Trough conveyor	樋コンベヤ	トイコンベヤ
Trowel	鍬	コテ
Truck	貨物自動車(貨物車)	カモツジドウシヤ ダ イ シヤ
Trunk engine	トランク機関	トランクキカン
Trunk piston	筒ピストン	ツツピストン
Trunnion	耳軸	ミミチク
Truss	トラス	
Try plane	中鉋	チユウカンナ
Tube cleaner	管掃除機	クダソウジキ
Tube cutter	管切盤	クダキリバン
Tube expander	管擴張機	クダヒロゲ
Tube mill	チューブミル	
Tube plate	管板	クダイタ
Tube plug	管栓	クダセン
Tube scraper	管掻	クダカキ
Tube stopper	管塞	クダフサギ
Tubular boiler	煙管爐	エンカンロ
Tubulous boiler	水管爐	スイカンロ
Tug boat	曳船	ヒキフネ
Tug mill	土練機	
Tumbler	タンブラー 轉磨機	テンマキ

Tumbling barrel	轉磨機	
Tungsten	タングステン	
Tungsten steel	タングステン鋼	タングステンコウ
Turbine casing	タービン車室	
Turbine disc	タービン円板	
Turbine pump	タービンポンプ	
Turbo-blower	ターボ送風機	ターボソウフウキ
Turbo-compressor	ターボ圧縮機	ターボアツシユキ
Turnbuckle	引締ネジ	ヒトシメネジ
Turning	丸削	マルケズリ
Turntable	轉車台	テンシヤダイ
Turret lathe	タレット旋盤	タレットセンパン
Tuyere	羽口	ハグチ
Twist	捻	ネジリ
Twist drill	捻レ錐	ネジレギリ
Twisting moment	捻リモーメント	ネジリモーメント
Twisting tester	捻試験機	
Two cycle	ニサイクル	ニサイクル
Two cycle engine	ニサイクル機関	
Two cylinder compound engine	二気筒膨脹機関	ニダンヌウナコウキカン
Two height rolling mill	二重圧延機	ニジュウアツエンキ
Two stage air compressor	二段空圧縮機	ニダンクキアツシユキ
Two throw crank shaft	二連クランク軸	
Type metal	活字合金	カツジゴウキン
Tyre	タイヤ	

U

U-bolt	U ボルト	ユウボルト
U-tube	U 字 管	ユウジカン
U-tube pressure gauge	U 字 圧 力 計	
Ultimate strength	極 限 強 さ	キヨクゲンツヨサ
Ultraudion	アルトロ-デオ	
Undamped oscillation	不 減 幅 振 動	フゲンブクシンドウ
Under-feed stoker	下 込 給 炭 機	シタゴメキユウアンキ
Under frame	台 枠	
Uniflow engine	單 流 機 関	タンリュウキガン
Uniform load	等 分 荷 重	トウブンカジュウ
Uniformly distributed load	等 分 荷 重	トウブンカジュウ
Uniformly varying load	等 変 分 荷 重	トウベンブカジュウ
Union joint	ユニオン 接 手	ユニオンツギテ
Union nut	ユニオン ナット	
Universal coupling	自 在 接 手	ジザイツギテ
Universal grinder	万 能 研 削 盤	
Universal joint	自 在 接 手	ジザイツギテ
Universal testing machine	万 能 材 料 試 験 機	
Unloader	荷 卸 機	ニオロシキ

V

Vacuum augmentor	真 空 増 進 器	シンクウゾウシンキ
Vacuum brake	真 空 ブレーキ	シンクウブレーキ
Vacuum breaker	真 空 解 消 器	シンクウカイショウキ

Vacuum cleaner	真 空 掃 除 機	シンクウソウジキ
Vacuum gauge	真 空 計	シンクウケイ
Vacuum pan	真 空 罐	シンクウガン
Vacuum pump	真 空 ポンプ	シンクウポンプ
Valve	弁	ベン
Valve box	弁 箱	ベンバコ
Valve cage	弁 籠	ベンカゴ
Valve casing	弁 箱	ベンバコ
Valve chest	弁 箱	ベンバコ
Valve diagram	弁 図	ベンズ
Valve gear	弁 轂 置	ベンソウチ
Valve rod	弁 棒	ベンボウ
Valve seat	弁 座	ベンザ
Valve spindle	弁 棒	ベンボウ
Vane	羽 根	ハネ
Vane wheel	羽 根 車	ハネグルマ
Vaporisation	蒸 発	ジヨウハツ
Vapour	蒸 氣	ジヨウキ
Vapour pressure	蒸 氣 圧	ジヨウキアツ
Vapour tension	蒸 氣 圧	ジヨウキアツ
Varnish	ワニス	
Vaseline	ワセリン	
Vandyke print	褐 色 寫 真	カツシヨクシヤシン
Velocity	速 度	ソクド
Velocity head	速度ヘッド, 速度水頭	ソクドヘッド, ソクドスイトウ
Velocity ratio	速 度 比	ソクドヒ
Veneer	ベニヤ材, ベニヤ板	ベニヤザイ, ベニヤイタ
Ventilating fan	換 気 扇 風 機	カンキセンフウキ

Ventilation	換 気	カ ン キ
Ventilation cowl	換 気 笠	カ ン キ ガ サ
Ventulimeter	ベンチユリ計	ベンチユリケイ
Vernier	副 尺	ソ エ シ ヤ フ
Vernier calipers	ノ ギ ス	
Vertical boiler	縦 煙 突	タ テ ガ マ
Vertical engine	縦 型 機 関	タ テ ガ タ キ カ ン
Vertical force	鉛 直 力	エ ン 1 ヨ フ リ ヨ ン
Vertical milling machine	縦 フ ラ イ ス 盤	
Vertical planer	縦 形 平 削 盤	
Vertical shaft water turbine	縦 軸 水 車	タ テ ジ フ ス イ シ ヤ
Vertical welding	縦 熔 接	タ テ ヨ ウ セ ツ
Vestibule (car)	出入口 (車 輛 用)	
Vibration	振 動	シ ン ド ウ
Vibrometer	振 動 計	
Vibrograph	記 録 振 動 計	キ ロ ク シ ン ド ウ ケ イ
Vibroscope	振 動 計	シ ン ド ウ ケ イ
Vice	万 力	マ ン リ キ
Virtual work	假 想 仕 事	カ ソ ウ シ ゴ ト
Viscometer	粘 度 計	ネ ン ド ケ イ
Viscosimeter	粘 度 計	ネ ン ド ケ イ
Viscosity	粘 性 係 数	ネ バ サ ン セ イ
Vitrified wheel	焼 磁 石 車	ヤ キ ト イ シ グ ル マ
Volatile matter	揮 発 物	キ ハ ツ ア ツ
Volatility	揮 発 性 係 数	キ ハ ツ セ イ 係 数
Volume modulus	体 積 弾 性 係 数	タ イ セ キ ダ ン セ イ ケ イ ス
Volute pump	ボリュートポンプ	
Volute spring	竹ノ子バネ	タ ケ ノ コ バ ネ

Vortex chamber 渦 室 ウズシツ

W

Waggon	貨 車	カ シ ヤ
Wall crane	壁 起 重 機	カ ベ キ ヌ エ ウ キ
Wall drilling machine	壁 掛 ボ ー ル 盤	
Wall radiator	壁 掛 放 熱 器	カ ベ カ ヲ ホ ウ ネ ッ キ
Warp knitting machine	経 編 機	
Warp loom	経 メ リ ヤ ス 機	
Warp winder	経 糸 繰 返 機	
Warping machine	整 経 機	
Washer	座 金	ザ ガ 金
Washing machine	洗 淨 機	
Waste heat boiler	廢 熱 爐	ハ イ ネ ツ ガ マ
Water ballast	水 バ ラ ス ト	ミズ バ ラ ス ト
Water column	水 柱	ス イ チ ユ ウ
Water cooled engine	水 冷 機 関	ス イ レ イ キ カ ン ス イ レ イ ハ ッ ド ウ キ
Water cylinder	水 シ リ ン ダ	ミズ シ リ ン ダ
Water drum	水 ド ラ ム	
Water gauge	水 面 計	ス イ メ ン ケ イ
Water hammering	水 撃 作 用	ス イ ゲ キ サ ヨ ウ
Water horse power	水 馬 力	ミズ バ リ キ
Water jacket	水 ジ ャ ケ ッ	ミズ ジ ャ ケ ッ
Water level	水 位	ス イ イ
Water line	水 線	ス イ セ ン
Water meter	水 量 計	ス イ リ ヨ ウ ケ イ

Water pipe	水	管	スイカン
Water power	水	力	スイリョウ
Water proof	防	水	ボウスイ
Water purifier	浄	水	ジヨウスイキ
Water rate	水	消費量	ミズショウヒリョウ
Water seal	水	封	ミズフウジ
Water softener	軟	水	ナンスイキ
Water supply pipe	給	水	キユウスイカン
Water tank	水	タンク	ミズタンク
Water tank automobile	水	タンク自動車	水タンク自動車
Water tight	水	密	スイミツ
Water tube boiler	水	管	スイカンガマ
Water turbine	水	車	スイシヤ
Water tube cleaner	水	管掃除機	
Water wheel	水	車	
Weaving machine	織	機	シヨクキ
Web	ウ	エ	ブ
Wedge	楔		クサヒ
Weft replenishing motion	緯糸補充装置		
Weft supplying motion	緯糸補充装置		
Weft winding machine	管	巻	機
Weigh bridge	橋	秤	ハシバカリ
Weigh shaft	逆	転	軸
Weir	堰		セキ
Weld	鍛	接	溶
Welded joint	溶	接	ヨウセツ
Welder	溶	接	機
Welding	溶	接	機

Welding machine	溶接機	溶接工	ヨウセツキ
Welding rod	溶	接	棒
Wet machine	抄	取	機
Wet rot	濡		腐
Wet steam	湿	蒸	気
Wheel barrow	一	輪	車
Wheel base	軸		距
Wheel flange	車	輪	フランジ
Wheel press	輪	軸	プレス
Whirlpool chamber	渦		室
White heat	白		熱
White heart malleable cast iron	白	心可鍛鑄鉄	ハクシンカダンチョウテツ
White pig iron	白		鉄
Willer	開	毛	機
Willow	開	毛	機
Winch	ウ	イ	ン
Wind furnace	風		炉
Wind mill	風		車
Wind pressure	風		圧
Wind tunnel	風		洞
Windage loss	風		損
Winding drum	巻		胴
Winding rope	巻		索
Windlass	揚	鉤	機
Wing pump	羽	根	ポンプ
Wire	針		金
Wire brush	針	金	ブラシ

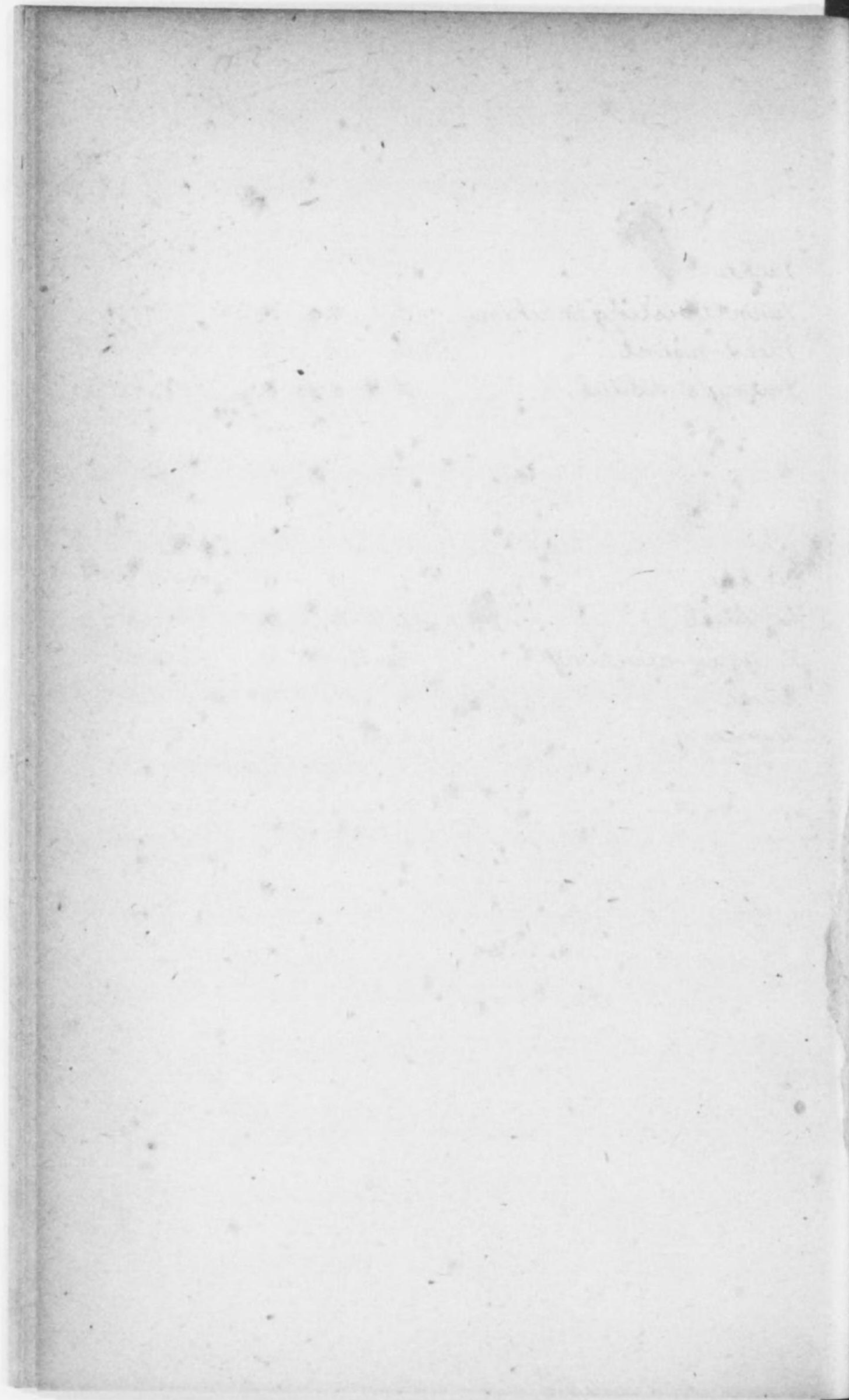
Wire draw bench	線引拔機	
Wire drawing	線引作用(蒸気)線引	シヨウセウ センビキ
Wire gauge	針金ゲージ	ハリガネゲージ
Wire gauze	金網	カナアミ
Wire glass	網入ガラス	アミイリガラス
Wired glass	網入ガラス	アミイリガラス
Wire mill	線材圧延機	センザイアツエンキ
Wire rope	鋼索	コウサク
Wire straightener	線矯正機	
Wood lathe	木工旋盤	モツコウセンパン
Wood pipe	木管	モツカン
Wood planing machine	鋸盤	
Wood car	木製車	
Wood screw	木ネチ	モクネチ
Wood screw lathe	木ネチ旋盤	
Wood working lathe	木工旋盤	
Wool shearing machine	剪毛機	
Work	仕事	シゴト
Working load	使用荷重	シヨウカジュウ
Working pressure	使用圧	シヨウアツ
Working strength	使用強サ	シヨウツヨサ
Working stress	使用應力	シヨウオウリヨク
Worm	ウオーム	
Worm wheel	ウオーム齒車	ウオームハブルマ
Wrought iron	鍛鉄	レンテツ

Y

Yacht	ヨット	
Yarn twisting machine	撚糸機	
Yield point	降伏点	コウフクテン
Young's modulus	縦弾性係数	ダテダンセイケイスウ

Z

Z-bar	Z形材	オツガクザイ
Z-steel	Z形鋼	オツガクコウ
Zigzag riveting	千鳥鉄締	チドリヒヨウジメ
Zinc	亜鉛	アエン
Zincing	亜鉛メッキ	アエンメッキ



終