

37-2

別15

21

東	七	南
工	八	三
二	九	五
回		一
北		西

八	九	五
四	一	七
六	二	三

九	一	六
五	二	八
七	三	四

一	二	七
六	三	九
八	四	五

二	三	八
七	四	一
九	五	六

明治二十六年九星便

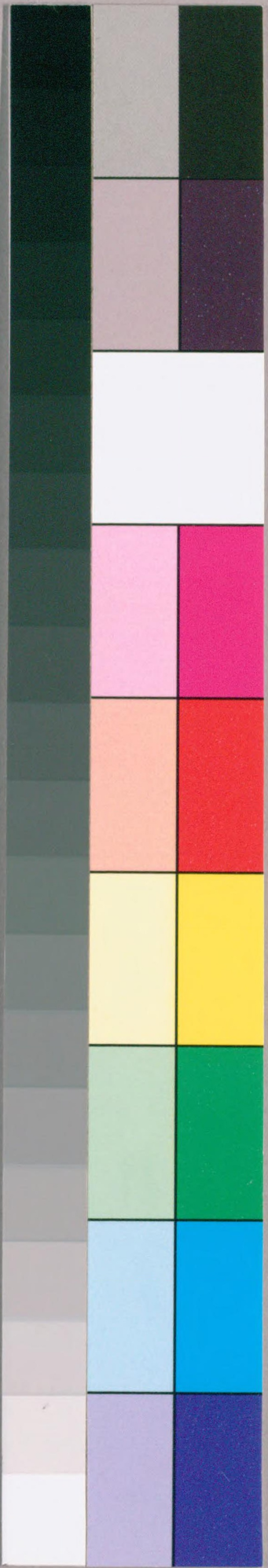
三	四	九
八	五	三
一	六	七

四	五	一
九	六	三
二	七	八

五	六	三
二	七	四
三	八	九

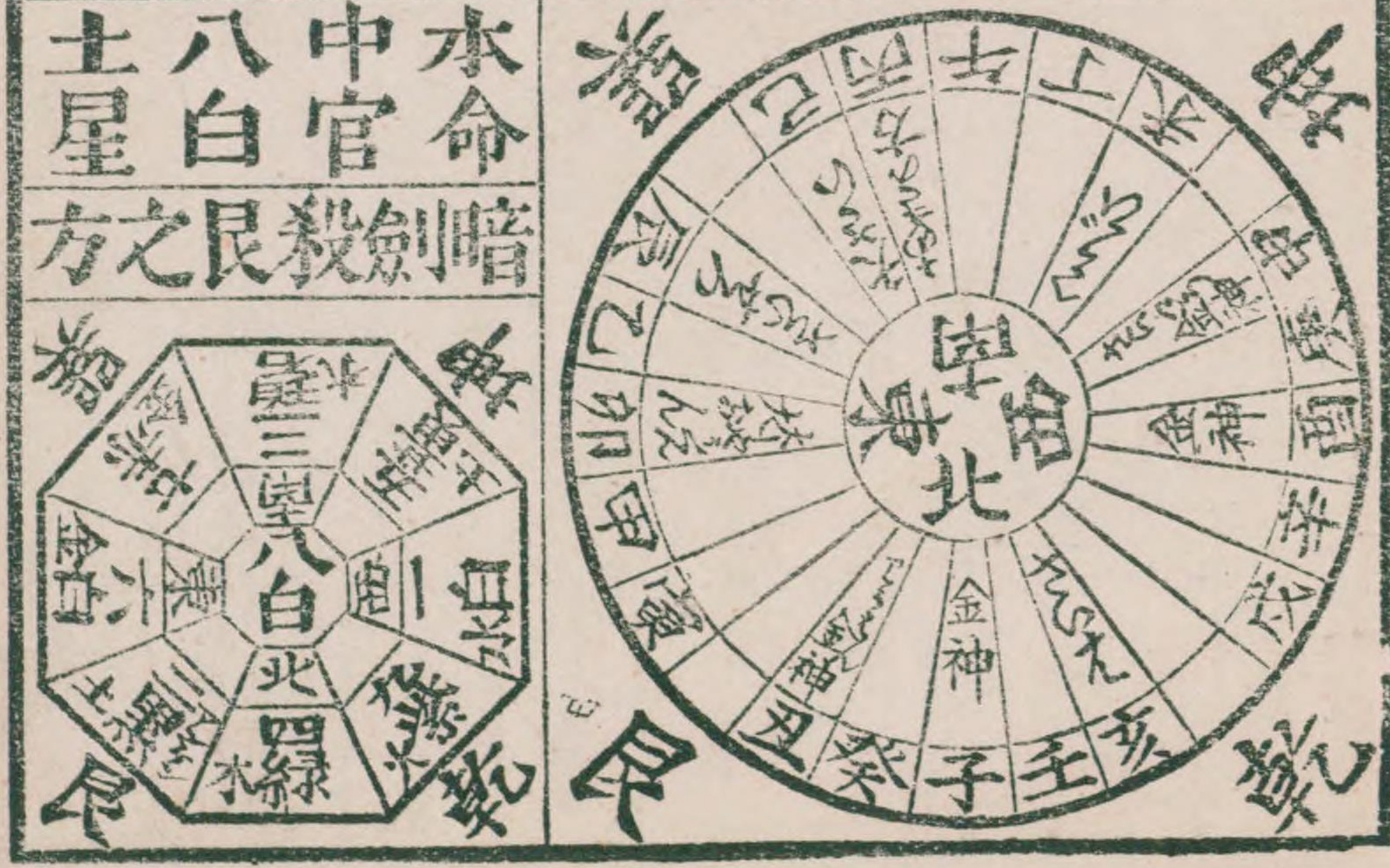
七	八	四
三	九	二
五	一	六

国立図書館
昭 23. 5. 28 和
購入



新嘗	天長	神嘗	秋季皇靈祭	神武天皇祭	神武香	神武香	紀元	孝明天皇祭	元始	四方
祭十月三日	節十月三日	祭十月七日	祭九月廿三日	祭四月三日	祭三月十日	祭三月十日	節二月十一日	祭一月三日	祭一月三日	拜一月一日
表小	表小	表小	表小	表小	表小	表小	表小	表小	表小	表小
九月小	七月小	五月小	三月小	正月小	正月小	九月小	七月小	五月小	三月小	一月小
十月大	八月大	六月大	四月小	二月小	二月小	十月大	八月大	六月小	四月小	二月平

大さの巳の方 向ひて方より
 大さの先知の方 但本をききよ
 大おん知の方 向ひてさん
 さのけら由の方 向ひてた
 さのさまの方 向ひて
 さのせつ辰の方 向ひて
 さのぞん星の方 向ひて
 さのひ未の方 向ひて

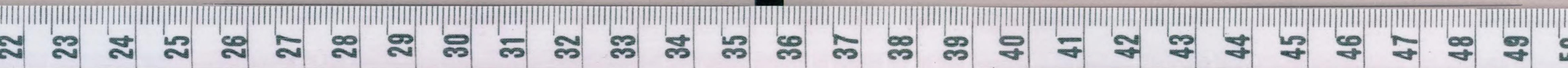


一月大三十日

舊辰十二月大

一日	日	壬辰	土	月	西	つ	の	へ	ぬ	八	白	艮	ひ	く	赤	口	ひ	く	の	あ	ら	ひ	ら	き
二日	月	日	より		五	つ	の	と	わ	九	紫	南	と	ろ	先	勝	ほ	の	あ	ら	あ	き	ら	ひ
三日	火				六	つ	の	へ	ぬ	一	白	北	と	ろ	友	引	よ	ろ	つ	よ				
四日	水				七	つ	の	と	り	三	黒	坤	の	そ	先	負	ち	い	こ					
五日	木	小	り	ん	六	つ	の	へ	ぬ	三	碧	東	と	ろ	仏	滅	き	こ						
小寒旧十二月節日月命三碧木皇暗劍殺東方																								
六日	金	小	麦	と	け	け				九	と	の	こ	ろ	四	緑	巽	と	ろ	大	安			
七日	土				十	つ	の	へ	ぬ	五	黄	方	さ	え	赤	口	ち	い	こ					
八日	日	日	より		十一	つ	の	と	り	六	白	乾	と	ろ	先	勝	十	一						
九日	月				十二	つ	の	へ	ぬ	七	赤	西	あ	ら	友	引	天	火	ら	う	う	や		
十日	火				十三	つ	の	と	り	八	白	艮	あ	ら	先	負	た	い	こ					
十一日	水				十四	つ	の	へ	ぬ	九	紫	南	あ	ら	仏	滅	よ	ろ	つ	よ				
十二日	木				十五	つ	の	と	り	一	白	北	あ	ら	大	安	大	い	こ					
十三日	金				十六	つ	の	へ	ぬ	二	黒	坤	ひ	く	赤	口	ち	い	こ					
十四日	土				十七	つ	の	と	り	三	碧	東	あ	ら	先	勝	た	い	こ					
十五日	日	日	より		十八	つ	の	と	り	四	緑	巽	あ	ら	先	勝	ち	い	こ					
十六日	月	日	より		十九	つ	の	と	り	五	黄	方	の	そ	友	引	ふ	く	日					
十七日	火	土	用		二十	つ	の	へ	ぬ	六	白	乾	と	ろ	先	負	き	こ						
十八日	水	土	辰	土	月	大	朝	さ	の	う	七	赤	西	と	ろ	赤	口	ち	い	こ				
十九日	木				二十一	つ	の	と	り	八	白	艮	と	ろ	先	勝	母	そ	う					
二十日	金	大	り	ん	二十二	つ	の	と	り	九	紫	南	さ	え	友	引	ふ	く	日	ち	つ			
大寒旧十二月中山出六時辛分日八四時丑五分																								
廿一日	土	第	子	の	廿	三	つ	の	と	り	一	白	北	と	ろ	先	負	た	い	こ				
廿二日	日	日	より		廿四	つ	の	と	り	二	黒	坤	の	そ	友	引	よ	ろ	つ	よ				
廿三日	月	庚	申		廿五	つ	の	へ	ぬ	三	碧	東	あ	ら	大	安	母	そ	う					
廿四日	火				廿六	つ	の	と	り	四	緑	巽	あ	ら	赤	口								
廿五日	水				廿七	つ	の	と	り	五	黄	方	あ	ら	先	勝	ゆ	つ	も	ん				
廿六日	木				廿八	つ	の	と	り	六	白	乾	ひ	く	友	引	く	ら	な	日				
廿七日	金	甲	子		廿九	つ	の	へ	ぬ	七	赤	西	と	ろ	先	負	天	一	や	万	也			
廿八日	土				三十	つ	の	と	り	八	白	艮	と	ろ	仏	滅	十							
廿九日	日	日	より		三十一	つ	の	へ	ぬ	九	紫	南	の	そ	大	安	天	お	ん					
三十日	月				三十二	つ	の	と	り	一	白	北	と	ろ	赤	口	天	お	ん					
三十一日	火				三十三	つ	の	と	り	二	黒	坤	と	ろ	先	勝	ふ	く	日	大	ら	日		

去	日	日	より		六	つ	の	へ	ぬ	四	緑	巽	と	ろ	先	勝	ち	い	こ					
十六日	月	八	せ	ん	七	つ	の	と	り	五	黄	方	の	そ	友	引	ふ	く	日					
十七日	火	土	用		八	つ	の	へ	ぬ	六	白	乾	と	ろ	先	負	き	こ						
十八日	水	土	辰	土	月	大	朝	さ	の	う	七	赤	西	と	ろ	赤	口	ち	い	こ				
十九日	木				二十	つ	の	と	り	八	白	艮	と	ろ	先	勝	母	そ	う					
二十日	金	大	り	ん	二十一	つ	の	と	り	九	紫	南	さ	え	友	引	ふ	く	日	ち	つ			
大寒旧十二月中山出六時辛分日八四時丑五分																								
廿一日	土	第	子	の	廿	三	つ	の	と	り	一	白	北	と	ろ	先	負	た	い	こ				
廿二日	日	日	より		廿四	つ	の	と	り	二	黒	坤	の	そ	友	引	よ	ろ	つ	よ				
廿三日	月	庚	申		廿五	つ	の	へ	ぬ	三	碧	東	あ	ら	大	安	母	そ	う					
廿四日	火				廿六	つ	の	と	り	四	緑	巽	あ	ら	赤	口								
廿五日	水				廿七	つ	の	と	り	五	黄	方	あ	ら	先	勝	ゆ	つ	も	ん				
廿六日	木				廿八	つ	の	と	り	六	白	乾	ひ	く	友	引	く	ら	な	日				
廿七日	金	甲	子		廿九	つ	の	へ	ぬ	七	赤	西	と	ろ	先	負	天	一	や	万	也			
廿八日	土				三十	つ	の	と	り	八	白	艮	と	ろ	仏	滅	十							
廿九日	日	日	より		三十一	つ	の	へ	ぬ	九	紫	南	の	そ	大	安	天	お	ん					
三十日	月				三十二	つ	の	と	り	一	白	北	と	ろ	赤	口	天	お	ん					
三十一日	火				三十三	つ	の	と	り	二	黒	坤	と	ろ	先	勝	ふ	く	日	大	ら	日		



二月平二十八日

舊壬辰十二月大

立春旧正月節日月命二黒土星暗劍殺坤方

一日水	己巳	十五	卯	東	さえ	友引	母そく
二日水	己未	十六	辰	東	さえ	先負	母そく
三日金	己申	十七	巳	東	さえ	先負	母そく
四日土	己酉	十八	午	東	さえ	先負	母そく
五日日	己戌	十九	未	東	さえ	先負	母そく
六日月	己亥	二十	申	東	さえ	先負	母そく
七日火	己子	二十一	酉	東	さえ	先負	母そく
八日水	己丑	二十二	戌	東	さえ	先負	母そく
九日水	己寅	二十三	亥	東	さえ	先負	母そく
十日金	己卯	二十四	子	東	さえ	先負	母そく
十一日土	己辰	二十五	丑	東	さえ	先負	母そく
十二日土	己巳	二十六	寅	東	さえ	先負	母そく
十三日火	己未	二十七	卯	東	さえ	先負	母そく
十四日火	己申	二十八	辰	東	さえ	先負	母そく
十五日火	己酉	二十九	巳	東	さえ	先負	母そく
十六日火	己戌	三十	未	東	さえ	先負	母そく

雨水旧正月中日出六時二分日入五時二分

九日水	日より	三	卯	東	さえ	先負	母そく
十日水	日より	四	辰	東	さえ	先負	母そく
十一日水	日より	五	巳	東	さえ	先負	母そく
十二日水	日より	六	午	東	さえ	先負	母そく
十三日水	日より	七	未	東	さえ	先負	母そく
十四日水	日より	八	申	東	さえ	先負	母そく
十五日水	日より	九	酉	東	さえ	先負	母そく
十六日水	日より	十	戌	東	さえ	先負	母そく
十七日水	日より	十一	亥	東	さえ	先負	母そく
十八日水	日より	十二	子	東	さえ	先負	母そく
十九日水	日より	十三	丑	東	さえ	先負	母そく
二十日水	日より	十四	寅	東	さえ	先負	母そく
二十一日水	日より	十五	卯	東	さえ	先負	母そく
二十二日水	日より	十六	辰	東	さえ	先負	母そく
二十三日水	日より	十七	巳	東	さえ	先負	母そく
二十四日水	日より	十八	午	東	さえ	先負	母そく
二十五日水	日より	十九	未	東	さえ	先負	母そく
二十六日水	日より	二十	申	東	さえ	先負	母そく
二十七日水	日より	二十一	酉	東	さえ	先負	母そく
二十八日水	日より	二十二	戌	東	さえ	先負	母そく
二十九日水	日より	二十三	亥	東	さえ	先負	母そく
三十日水	日より	二十四	子	東	さえ	先負	母そく
三十一日水	日より	二十五	丑	東	さえ	先負	母そく
三十二日水	日より	二十六	寅	東	さえ	先負	母そく
三十三日水	日より	二十七	卯	東	さえ	先負	母そく
三十四日水	日より	二十八	辰	東	さえ	先負	母そく
三十五日水	日より	二十九	巳	東	さえ	先負	母そく
三十六日水	日より	三十	未	東	さえ	先負	母そく
三十七日水	日より	三十一	申	東	さえ	先負	母そく
三十八日水	日より	三十二	酉	東	さえ	先負	母そく
三十九日水	日より	三十三	戌	東	さえ	先負	母そく
四十日水	日より	三十四	亥	東	さえ	先負	母そく
四十一日水	日より	三十五	子	東	さえ	先負	母そく
四十二日水	日より	三十六	丑	東	さえ	先負	母そく
四十三日水	日より	三十七	寅	東	さえ	先負	母そく
四十四日水	日より	三十八	卯	東	さえ	先負	母そく
四十五日水	日より	三十九	辰	東	さえ	先負	母そく
四十六日水	日より	四十	巳	東	さえ	先負	母そく
四十七日水	日より	四十一	未	東	さえ	先負	母そく
四十八日水	日より	四十二	申	東	さえ	先負	母そく
四十九日水	日より	四十三	酉	東	さえ	先負	母そく
五十日水	日より	四十四	戌	東	さえ	先負	母そく
五十一日水	日より	四十五	亥	東	さえ	先負	母そく
五十二日水	日より	四十六	子	東	さえ	先負	母そく
五十三日水	日より	四十七	丑	東	さえ	先負	母そく
五十四日水	日より	四十八	寅	東	さえ	先負	母そく
五十五日水	日より	四十九	卯	東	さえ	先負	母そく
五十六日水	日より	五十	辰	東	さえ	先負	母そく
五十七日水	日より	五十一	巳	東	さえ	先負	母そく
五十八日水	日より	五十二	未	東	さえ	先負	母そく
五十九日水	日より	五十三	申	東	さえ	先負	母そく
六十日水	日より	五十四	酉	東	さえ	先負	母そく
六十一日水	日より	五十五	戌	東	さえ	先負	母そく
六十二日水	日より	五十六	亥	東	さえ	先負	母そく
六十三日水	日より	五十七	子	東	さえ	先負	母そく
六十四日水	日より	五十八	丑	東	さえ	先負	母そく
六十五日水	日より	五十九	寅	東	さえ	先負	母そく
六十六日水	日より	六十	卯	東	さえ	先負	母そく
六十七日水	日より	六十一	辰	東	さえ	先負	母そく
六十八日水	日より	六十二	巳	東	さえ	先負	母そく
六十九日水	日より	六十三	未	東	さえ	先負	母そく
七十日水	日より	六十四	申	東	さえ	先負	母そく
七十一日水	日より	六十五	酉	東	さえ	先負	母そく
七十二日水	日より	六十六	戌	東	さえ	先負	母そく
七十三日水	日より	六十七	亥	東	さえ	先負	母そく
七十四日水	日より	六十八	子	東	さえ	先負	母そく
七十五日水	日より	六十九	丑	東	さえ	先負	母そく
七十六日水	日より	七十	寅	東	さえ	先負	母そく
七十七日水	日より	七十一	卯	東	さえ	先負	母そく
七十八日水	日より	七十二	辰	東	さえ	先負	母そく
七十九日水	日より	七十三	巳	東	さえ	先負	母そく
八十日水	日より	七十四	未	東	さえ	先負	母そく
八十一日水	日より	七十五	申	東	さえ	先負	母そく
八十二日水	日より	七十六	酉	東	さえ	先負	母そく
八十三日水	日より	七十七	戌	東	さえ	先負	母そく
八十四日水	日より	七十八	亥	東	さえ	先負	母そく
八十五日水	日より	七十九	子	東	さえ	先負	母そく
八十六日水	日より	八十	丑	東	さえ	先負	母そく
八十七日水	日より	八十一	寅	東	さえ	先負	母そく
八十八日水	日より	八十二	卯	東	さえ	先負	母そく
八十九日水	日より	八十三	辰	東	さえ	先負	母そく
九十日水	日より	八十四	巳	東	さえ	先負	母そく
九十一日水	日より	八十五	未	東	さえ	先負	母そく
九十二日水	日より	八十六	申	東	さえ	先負	母そく
九十三日水	日より	八十七	酉	東	さえ	先負	母そく
九十四日水	日より	八十八	戌	東	さえ	先負	母そく
九十五日水	日より	八十九	亥	東	さえ	先負	母そく
九十六日水	日より	九十	子	東	さえ	先負	母そく
九十七日水	日より	九十一	丑	東	さえ	先負	母そく
九十八日水	日より	九十二	寅	東	さえ	先負	母そく
九十九日水	日より	九十三	卯	東	さえ	先負	母そく
百日水	日より	九十四	辰	東	さえ	先負	母そく

三月大三十一日 舊癸正月小

一日水	三ひのとち	四緑	巽	あやふ	先勝	十一
二日木	十四ひのとち	五黄	方	あやふ	友引	●
三日金	十五ひのとち	六白	乾	あきん	先負	六くろこ
四日土	十六ひのとち	七赤	西	ひく	仏滅	あく日ろくや
五日日	十七ひのとち	八白	艮	とち	大安	ちのつきこ
啓舊旧二月節月命一白水星暗劍殺北方						
六日月	十八ひのとち	九紫	南	とち	赤口	ちとやう
七日火	十九ひのとち	一白	北	のそく	先勝	万よ
八日水	二十ひのとち	二黒	坤	とち	友引	祓よ
九日木	廿一ひのとち	三碧	東	とち	先負	ちとやう
十日金	廿二ひのとち	四緑	巽	さきん	仏滅	月とく
十一日土	廿三ひのとち	五黄	方	とち	大安	ちとやう
十二日日	廿四ひのとち	六白	乾	やろ	赤口	万よ
十三日月	廿五ひのとち	七赤	西	あやふ	先勝	十一
十四日火	廿六ひのとち	八白	艮	るる	友引	●

春分日二月中日出五時四十六分日入五時五十二分

十五日水	廿七ひのとち	九紫	南	をえん	先負	母そく
十六日木	廿八ひのとち	一白	北	ひく	仏滅	天とく
十七日金	廿九ひのとち	二黒	坤	とち	大安	ちとやう
十八日土	三十ひのとち	三碧	東	とち	先勝	ちとやう
十九日日	三十一ひのとち	四緑	巽	とち	先負	ちとやう
二十日月	三十二ひのとち	五黄	方	とち	仏滅	●
廿一日火	三十三ひのとち	六白	乾	とち	大安	十一
廿二日水	三十四ひのとち	七赤	西	とち	先勝	ちとやう
廿三日木	三十五ひのとち	八白	艮	さきん	先勝	ちとやう
廿四日金	三十六ひのとち	九紫	南	とち	友引	万よ
廿五日土	三十七ひのとち	一白	北	あやふ	先負	ちとやう
廿六日日	三十八ひのとち	二黒	坤	とち	仏滅	ちとやう
廿七日月	三十九ひのとち	三碧	東	とち	大安	母そく
廿八日火	四十ひのとち	四緑	巽	をえん	赤口	天おん月とく
廿九日水	四十一ひのとち	五黄	方	ひく	先勝	祓よ
三十日木	四十二ひのとち	六白	乾	とち	友引	天かん
三十一日金	四十三ひのとち	七赤	西	とち	先負	天火とちとく



四月小三十日

舊二月小

一日	土	日	日	五	五	八	白	艮	のそ	仙滅	。
二日	日	日	日	六	六	九	紫	南	のそ	大安	十一
三日	月	己	巳	七	七	一	白	北	のそ	赤口	大を地火
四日	火			八	八	二	黒	坤	のそ	先勝	ちをやう
五日	水			九	九	三	碧	東	とら	友引	神よ
六日	水			十	十	四	緑	巽	ちを	先負	ちをやう
七日	金			十一	十一	五	黄	方	とら	先負	めをん地火
八日	土			十二	十二	六	白	乾	とら	仙滅	ちをやう月とく
九日	日	日	日	十三	十三	七	赤	西	とら	大安	ちをやう
十日	月			十四	十四	八	白	艮	のそ	赤口	るるやう
十一日	火			十五	十五	九	紫	南	とら	先勝	。
十二日	水			十六	十六	一	白	北	のそ	先負	ちをやう月とく
十三日	水			十七	十七	二	黒	坤	のそ	仙滅	。
十四日	金			十八	十八	三	碧	東	とら	友引	神よ
十五日	土			十九	十九	四	緑	巽	とら	先負	ちをやう
十六日	土			二十	二十	五	黄	方	とら	先負	めをん地火
十七日	火			廿一	廿一	六	白	乾	とら	仙滅	ちをやう月とく
十八日	水			廿二	廿二	七	赤	西	とら	大安	ちをやう
十九日	火			廿三	廿三	八	白	艮	のそ	赤口	るるやう
二十日	土			廿四	廿四	九	紫	南	とら	先勝	。
廿一日	金			廿五	廿五	一	白	北	のそ	先負	ちをやう月とく
廿二日	土			廿六	廿六	二	黒	坤	のそ	仙滅	。
廿三日	水			廿七	廿七	三	碧	東	とら	友引	神よ
廿四日	火			廿八	廿八	四	緑	巽	とら	先負	ちをやう
廿五日	水			廿九	廿九	五	黄	方	とら	先負	めをん地火
廿六日	金			三十	三十	六	白	乾	とら	仙滅	ちをやう月とく
廿七日	土			三十一	三十一	七	赤	西	とら	大安	ちをやう
廿八日	土			三十二	三十二	八	白	艮	のそ	赤口	るるやう
廿九日	金			三十三	三十三	九	紫	南	とら	先勝	。
三十日	土			三十四	三十四	一	白	北	のそ	先負	ちをやう月とく

清明旧三月節月命九紫火星暗劍殺南方

穀雨旧三月中日出五時。四分日入六時十七分

廿二日	金	日	日	六	六	一	白	北	のそ	友引	きをこふく日
廿三日	土	日	日	七	七	二	黒	坤	のそ	先負	十一
廿四日	日	日	日	八	八	三	碧	東	ひく	仙滅	ちを
廿五日	月			九	九	四	緑	巽	とら	大安	ちをやう
廿六日	火			十	十	五	黄	方	とら	赤口	ちをやう月とく
廿七日	水	天	天	十一	十一	六	白	乾	のそ	先勝	母を
廿八日	水			十二	十二	七	赤	西	とら	友引	神よ
廿九日	金			十三	十三	八	白	艮	とら	先負	ちをやう
三十日	土	日	日	十四	十四	九	紫	南	とら	仙滅	ちを日
三十一日	土	日	日	十五	十五	一	白	北	とら	大安	月とく

五

四



五月大三十一日

舊三朋伏

一日	月	八十八夜	六	の	い	ぬ	二	黒	坤	や	あ	る	赤	口	ふ	く	日
二日	火		七	の	い	ぬ	三	碧	東	あ	あ	ふ	先	勝	●		
三日	水		八	の	い	ぬ	四	緑	巽	あ	あ	る	友	引	母	そ	う
四日	木		九	の	い	ぬ	五	黄	分	あ	あ	る	先	負	十		
五日	金		十	の	い	ぬ	六	白	乾	ひ	く	先	滅	大	と	う	月
六日	土		十一	の	い	ぬ	七	赤	西	と	ら	大	安	よ	め	と	う
七日	日	日	十二	の	い	ぬ	八	白	艮	と	ら	赤	口	ち	と	う	神
八日	月	日	十三	の	い	ぬ	九	紫	南	の	そ	先	勝	大	と	う	神
九日	火		十四	の	い	ぬ	十	白	北	と	ら	友	引	母	そ	う	神
十日	水		十五	の	い	ぬ	十一	黒	坤	と	ら	先	負	め	つ	も	ん
十一日	木		十六	の	い	ぬ	十二	碧	東	と	ら	先	滅	大	と	う	神
十二日	金		十七	の	い	ぬ	十三	黄	分	と	ら	赤	口	ち	と	う	神
十三日	土		十八	の	い	ぬ	十四	白	乾	あ	あ	る	先	勝	●		
十四日	日	日	十九	の	い	ぬ	十五	赤	西	と	ら	大	安	よ	め	と	う
十五日	月	日	二十	の	い	ぬ	十六	白	艮	と	ら	赤	口	ち	と	う	神
十六日	火	八	廿一	の	い	ぬ	十七	紫	南	と	ら	先	勝	大	と	う	神
十七日	水	八	廿二	の	い	ぬ	十八	白	北	と	ら	友	引	母	そ	う	神
十八日	木	八	廿三	の	い	ぬ	十九	黒	坤	と	ら	先	負	め	つ	も	ん
十九日	金	八	廿四	の	い	ぬ	二十	碧	東	と	ら	先	滅	大	と	う	神
二十日	土	八	廿五	の	い	ぬ	二十一	黄	分	と	ら	赤	口	ち	と	う	神
二十一日	日	八	廿六	の	い	ぬ	二十二	白	乾	あ	あ	る	先	勝	●		
二十二日	月	八	廿七	の	い	ぬ	二十三	赤	西	と	ら	大	安	よ	め	と	う
二十三日	火	八	廿八	の	い	ぬ	二十四	白	艮	と	ら	赤	口	ち	と	う	神
二十四日	水	八	廿九	の	い	ぬ	二十五	紫	南	と	ら	先	勝	大	と	う	神
二十五日	木	八	三十	の	い	ぬ	二十六	白	北	と	ら	友	引	母	そ	う	神
二十六日	金	八	三十一	の	い	ぬ	二十七	黒	坤	と	ら	先	負	め	つ	も	ん
二十七日	土	八		の	い	ぬ	二十八	碧	東	と	ら	先	滅	大	と	う	神
二十八日	日	八		の	い	ぬ	二十九	黄	分	と	ら	赤	口	ち	と	う	神
二十九日	月	八		の	い	ぬ	三十	白	乾	あ	あ	る	先	勝	●		
三十日	火	八		の	い	ぬ	三十一	赤	西	と	ら	大	安	よ	め	と	う
三十一日	水	八		の	い	ぬ	三十二	白	艮	と	ら	赤	口	ち	と	う	神

立夏旧四月節月命八白土星暗剣殺良方

小満旧四月中日出四時三三分日八六時四十二分

廿一日	月	庚申	七	の	い	ぬ	五	黄	分	と	ら	先	勝	大	と	う	神
廿二日	火	庚申	八	の	い	ぬ	六	白	乾	と	ら	大	安	よ	め	と	う
廿三日	水		九	の	い	ぬ	七	赤	西	と	ら	赤	口	ち	と	う	神
廿四日	木		十	の	い	ぬ	八	白	艮	と	ら	先	勝	大	と	う	神
廿五日	金		十一	の	い	ぬ	九	紫	南	と	ら	友	引	母	そ	う	神
廿六日	土	甲子	十二	の	い	ぬ	十	白	北	と	ら	先	負	め	つ	も	ん
廿七日	日	甲子	十三	の	い	ぬ	十一	黒	坤	と	ら	先	滅	大	と	う	神
廿八日	月	日	十四	の	い	ぬ	十二	碧	東	と	ら	先	勝	大	と	う	神
廿九日	火	日	十五	の	い	ぬ	十三	黄	分	と	ら	赤	口	ち	と	う	神
三十日	水		十六	の	い	ぬ	十四	白	乾	と	ら	先	勝	大	と	う	神
三十一日	木		十七	の	い	ぬ	十五	赤	西	と	ら	大	安	よ	め	と	う

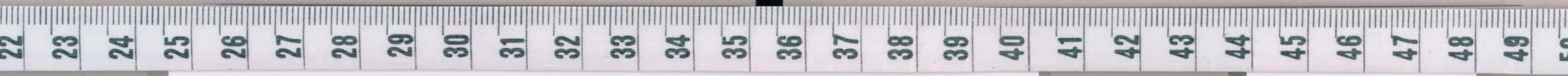
六月小三十日 舊五月小

一日	水	己巳	七	紫	南	の	先	赤口	天おん
二日	金		六	碧	東	の	先	赤口	天おん
三日	土		五	青	西	の	先	赤口	天おん
四日	日	日よう	四	黒	東	の	先	赤口	天おん
五日	月	稻耕 <small>いねをうがひ</small>	三	白	南	の	先	赤口	天おん
六日	火		二	紫	北	の	先	赤口	天おん
七日	水		一	黒	東	の	先	赤口	天おん
八日	木			青	西	の	先	赤口	天おん
九日	金			碧	東	の	先	赤口	天おん
十日	土	入 <small>い</small>		青	西	の	先	赤口	天おん
十一日	日	日よう		黒	東	の	先	赤口	天おん
十二日	月			白	南	の	先	赤口	天おん
十三日	火			紫	北	の	先	赤口	天おん
十四日	水			碧	東	の	先	赤口	天おん
十五日	木			青	西	の	先	赤口	天おん
十六日	金			黒	東	の	先	赤口	天おん
十七日	土			青	西	の	先	赤口	天おん
十八日	日			碧	東	の	先	赤口	天おん
十九日	月			白	南	の	先	赤口	天おん
二十日	火			紫	北	の	先	赤口	天おん
二十一日	水			碧	東	の	先	赤口	天おん
二十二日	木			青	西	の	先	赤口	天おん
二十三日	金			黒	東	の	先	赤口	天おん

芒種旧五月節月命七赤金星暗剣殺西ノ方

夏至五月申日出四時二十七分日入六時五十分

廿一日	水	廿	九	紫	南	の	先	赤口	天おん
廿二日	金	廿一	八	碧	東	の	先	赤口	天おん
廿三日	土	廿	七	青	西	の	先	赤口	天おん
廿四日	日	廿	六	黒	東	の	先	赤口	天おん
廿五日	月	廿	五	白	南	の	先	赤口	天おん
廿六日	火	廿	四	紫	北	の	先	赤口	天おん
廿七日	水	廿	三	碧	東	の	先	赤口	天おん
廿八日	木	廿	二	青	西	の	先	赤口	天おん
廿九日	金	廿	一	黒	東	の	先	赤口	天おん
三十日	土	廿		青	西	の	先	赤口	天おん



八月大三十一日 舊七月小

一日	火	二十のへら	七赤	西	先勝	
二日	水	廿一のとひ	六白	乾	友引	
三日	木	廿二のさる	五黄	分	先負	
四日	金	廿三のめとち	四緑	巽	先負	
五日	土	廿四のへいぬ	三碧	東	大安	
六日	日	廿五のこぬ	二黒	坤	赤口	
七日	月	廿六のへぬ	一白	北	先勝	
立秋旧七月節月命五黄土皇中央						
八日	火	廿七のめとち	九紫	南	友引	
九日	水	廿八のへら	八白	艮	先負	
十日	木	廿九のめとち	七赤	西	先勝	
十一日	金	三十のへら	六白	乾	大安	
十二日	土	三十一のへら	五黄	分	先負	
十三日	日	三十二のへら	四緑	巽	先負	
十四日	月	三十三のへら	三碧	東	先勝	
十五日	火	三十四のへら	二黒	坤	先負	
十六日	水	三十五のへら	一白	北	先勝	
十七日	木	三十六のへら	九紫	南	先負	
十八日	金	三十七のへら	八白	艮	先勝	
十九日	土	三十八のへら	七赤	西	先負	
二十日	日	三十九のへら	六白	乾	先勝	
二十一日	月	四十のへら	五黄	分	先負	
二十二日	火	四十一のへら	四緑	巽	先勝	
二十三日	水	四十二のへら	三碧	東	先勝	
二十四日	木	四十三のへら	二黒	坤	先勝	
二十五日	金	四十四のへら	一白	北	先勝	
二十六日	土	四十五のへら	九紫	南	先勝	
二十七日	日	四十六のへら	八白	艮	先勝	
二十八日	月	四十七のへら	七赤	西	先勝	
二十九日	火	四十八のへら	六白	乾	先勝	
三十日	水	四十九のへら	五黄	分	先勝	
三十一日	木	五十のへら	四緑	巽	先勝	

處暑旧七月中日出五時。七分日入六時十九分

二十四日	水	天一天上	十三	三のこ	二黒	坤	おきん	先勝	ちんちん
二十五日	金	日よう	十四	四のこ	一白	北	おきん	先勝	ちんちん
二十六日	土	日よう	十五	五のこ	九紫	南	おきん	先勝	ちんちん
二十七日	日	日よう	十六	六のこ	八白	艮	おきん	先勝	ちんちん
二十八日	月	日よう	十七	七のこ	七赤	西	おきん	先勝	ちんちん
二十九日	火	日よう	十八	八のこ	六白	乾	おきん	先勝	ちんちん
三十日	水	二百十日	十九	九のこ	五黄	分	おきん	先勝	ちんちん
三十一日	木	二百十日	二十	十のこ	四緑	巽	おきん	先勝	ちんちん



九月小三十日

舊八月大

一日	金		廿六	あつと	三碧	東	とろ	先負	●
二日	土		廿七	あつと	二黒	坤	やろ	仏滅	月とく
三日	日	日より	廿八	あつと	一白	北	おや	大安	よろつ
四日	月		廿九	あつと	九紫	南	ろ	赤口	ちと
五日	火		三十	あつと	八白	艮	おき	先勝	ちと
六日	水		廿一	あつと	七赤	西	ひく	友引	らと
七日	木		廿二	あつと	六白	乾	とろ	先負	月とく
白露	節	命	廿三	あつと	五黄	分	る	先負	十
八月	節	命	廿四	あつと	四緑	巽	おき	仏滅	めつもん
九日	土	八月大	廿五	あつと	三碧	東	ひく	大安	●
十日	日	日より	廿六	あつと	二黒	坤	とろ	赤口	月とく
十一日	月		廿七	あつと	一白	北	とろ	先勝	ちと
十二日	火	八七ん	廿八	あつと	九紫	南	おき	先負	万と
十三日	水		廿九	あつと	八白	艮	とろ	先負	ふく日
十四日	木		三十	あつと	七赤	西	とろ	先勝	くろ日
十五日	金		廿一	あつと	六白	乾	あや	友引	ちと
十六日	土		廿二	あつと	五黄	分	る	先負	十
十七日	日	日より	廿三	あつと	四緑	巽	おき	仏滅	めつもん
十八日	月	社日	廿四	あつと	三碧	東	ひく	大安	●
十九日	火	ひぐん	廿五	あつと	二黒	坤	とろ	赤口	月とく
二十日	水	庚申	廿六	あつと	一白	北	とろ	先勝	ちと
廿一日	木		廿七	あつと	九紫	南	おき	先負	万と
廿二日	金		廿八	あつと	八白	艮	とろ	先負	ふく日
廿三日	土		廿九	あつと	七赤	西	とろ	先勝	くろ日
廿四日	日	日より	三十	あつと	六白	乾	あや	友引	ちと
廿五日	月		廿一	あつと	五黄	分	る	先負	十
廿六日	火		廿二	あつと	四緑	巽	おき	仏滅	めつもん
廿七日	水		廿三	あつと	三碧	東	ひく	大安	●
廿八日	木		廿四	あつと	二黒	坤	とろ	赤口	月とく
廿九日	金	己巳	廿五	あつと	一白	北	とろ	先勝	ちと
三十日	土		廿六	あつと	九紫	南	おき	先負	万と

秋分日八月廿五日五時三十分日八五時三十分

廿一日	木		廿一	あつと	九紫	南	おき	先負	万と
廿二日	金		廿二	あつと	八白	艮	とろ	先負	ふく日
廿三日	土		廿三	あつと	七赤	西	とろ	先勝	くろ日
廿四日	日	日より	廿四	あつと	六白	乾	あや	友引	ちと
廿五日	月	甲子	廿五	あつと	五黄	分	る	先負	十
廿六日	火		廿六	あつと	四緑	巽	おき	仏滅	めつもん
廿七日	水		廿七	あつと	三碧	東	ひく	大安	●
廿八日	木		廿八	あつと	二黒	坤	とろ	赤口	月とく
廿九日	金		廿九	あつと	一白	北	とろ	先勝	ちと
三十日	土		三十	あつと	九紫	南	おき	先負	万と



十月六三十一日

舊九月小

一日	日	日 <small>より</small>	廿三	の	ひ	九	紫	南	ひ	大	安
二日	月		廿二	の	さ	八	白	良	と	赤	口
三日	火		廿一	の	と	七	赤	西	と	先	勝
四日	水		廿	の	い	六	白	乾	の	友	引
五日	木		廿	の	い	五	黄	方	と	先	負
六日	金		廿	の	い	四	白	乾	と	先	負
七日	土		廿	の	い	三	赤	西	と	先	負
八日	日	日 <small>より</small>	廿	の	い	二	黒	坤	と	先	勝
九日	月	藤 <small>菊</small>	廿	の	い	一	白	北	と	先	勝
十日	火	九月小	朝	の	い	九	紫	南	と	先	負
十一日	水		二	の	い	八	白	良	と	先	負
十二日	木		三	の	い	七	赤	西	と	先	負
十三日	金		四	の	い	六	白	乾	と	先	負
十四日	土		五	の	い	五	黄	方	と	先	負
十五日	日	日 <small>より</small>	六	の	い	四	緑	巽	と	先	負
十六日	月		七	の	い	三	碧	東	と	先	負
十七日	火		八	の	い	二	黒	坤	と	先	負
十八日	水		九	の	い	一	白	北	と	先	負
十九日	木		十	の	い	九	紫	南	と	先	負
二十日	金	土	十一	の	い	八	白	良	と	先	負
二十一日	土	用	十二	の	い	七	赤	西	と	先	負
二十二日	日	日 <small>より</small>	十三	の	い	六	白	乾	と	先	負
二十三日	月	天一	十四	の	い	五	黄	方	と	先	負

寒露旧九月節月命三碧水星暗劍殺東方

霜降日九月中日出五時五十六分日入四時五五分

廿四日	火	菜 <small>菜</small>	十五	の	い	四	緑	巽	と	先	負
廿五日	水		十六	の	い	三	碧	東	と	先	負
廿六日	木		十七	の	い	二	黒	坤	と	先	負
廿七日	金		十八	の	い	一	白	北	と	先	負
廿八日	土		十九	の	い	九	紫	南	と	先	負
廿九日	日	日 <small>より</small>	二十	の	い	八	白	良	と	先	負
三十日	月		廿一	の	い	七	赤	西	と	先	負
三十一日	火		廿二	の	い	六	白	乾	と	先	負

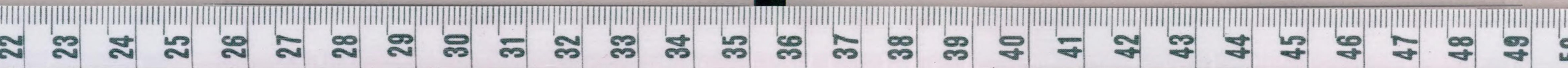
十一月小三十日 舊十月大

九	八	七	六	五	四	三	二	一
十日	九日	八日	七日	六日	五日	四日	三日	二日
立	立	立	立	立	立	立	立	立
日	日	日	日	日	日	日	日	日
火	月	日	日	日	日	日	日	日
火	月	日	日	日	日	日	日	日
七	六	五	四	三	二	一	七	六
亥	子	丑	寅	卯	辰	巳	午	未
九	八	七	六	五	四	三	二	一
白	黒	赤	青	黄	白	黒	赤	青
北	東	南	西	北	東	南	西	北
先	先	先	先	先	先	先	先	先
滅	負	勝	勝	勝	勝	勝	勝	勝
天	天	天	天	天	天	天	天	天
火	火	火	火	火	火	火	火	火

立冬旧十月節月命二黒土星暗劍殺坤方

小雪旧十月中日出六時三十分日入四時三十分

七	六	五	四	三	二	一
十日	九日	八日	七日	六日	五日	四日
立	立	立	立	立	立	立
日	日	日	日	日	日	日
火	月	日	日	日	日	日
火	月	日	日	日	日	日
七	六	五	四	三	二	一
亥	子	丑	寅	卯	辰	巳
九	八	七	六	五	四	三
白	黒	赤	青	黄	白	黒
北	東	南	西	北	東	南
先	先	先	先	先	先	先
滅	負	勝	勝	勝	勝	勝
天	天	天	天	天	天	天
火	火	火	火	火	火	火



十二月大三十日

舊十一月

一日	金		廿五	さのころ	九	紫南	をん	先負	●
二日	土	日より	廿六	さのころ	一	白北	ひく	仏滅	十一
三日	日		廿七	さのころ	二	黒坤	とろ	大安	月とく
四日	月		廿八	さのころ	三	碧東	とろ	赤口	ちりき
五日	火		廿九	さのころ	四	緑巽	のそ	先勝	ふく日
六日	水		三十	さのころ	五	黄分	とろ	友引	神より
七日	木		三十一	さのころ	六	白乾	とろ	先負	大る
八日	金	十一月			七	赤西	とろ	大安	●
九日	土		朔	つる	七	赤西	とろ	大安	●
十日	日	日より	二	さのころ	八	白坤	さん	赤口	天かん
十一日	月		三	さのころ	九	紫南	とろ	先勝	十一
十二日	火		四	さのころ	一	白北	やろ	友引	大る
十三日	水		五	さのころ	二	黒坤	あろ	先負	天かん
十四日	木		六	さのころ	三	碧東	るん	仏滅	母そろ
十五日	金		七	さのころ	四	緑巽	かきん	大安	ちりき

大雪日十一月節月命 白水星暗剣殺北ノ方

十五日	金		八	ひのぬ	五	黄分	ひく	赤口	ゆのころ
十六日	土	日より	九	ひのぬ	六	白乾	とろ	先勝	月とく
十七日	日		十	さのころ	七	赤西	とろ	友引	大る
十八日	月		十一	さのころ	八	白坤	のそ	先負	ようつより
十九日	火		十二	さのころ	九	紫南	とろ	仏滅	きん
二十日	水		十三	さのころ	一	白北	とろ	大安	●
二十一日	木	とろ	十四	さのころ	二	黒坤	さん	赤口	大る

冬至日十月中日出六時四十九分日八四時三十分

二十二日	金	大麦のけり	十五	さのころ	三	碧東	とろ	先勝	十一
二十三日	土	日より	十六	さのころ	四	緑巽	やろ	友引	天かん
二十四日	日		十七	さのころ	五	黄分	あろ	先負	大る
二十五日	月		十八	さのころ	六	白乾	るん	仏滅	母そろ
二十六日	火		十九	さのころ	七	赤西	やろ	大安	大る
二十七日	水		二十	さのころ	八	白坤	ひく	赤口	さのころ
二十八日	木		廿一	さのころ	九	紫南	とろ	先勝	こむ日
二十九日	金		廿二	さのころ	一	白北	とろ	友引	ちりき
三十日	土		廿三	さのころ	二	黒坤	のそ	先負	ようつより
三十一日	日	日より	廿四	さのころ	三	碧東	とろ	仏滅	きん

別15
21

12752

明治廿五年十一月一日印刷
全 年 全 月 三 日 出 版

印刷兼
發行者

大坂府平民

武田信次郎

大坂市東區本町
貳丁目三番地

今日也(或)今日也
の新聞紙