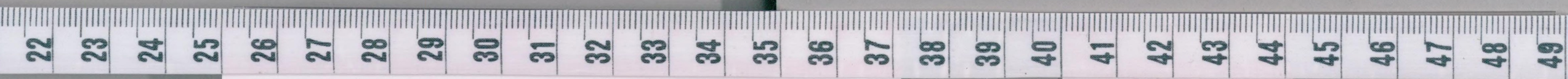
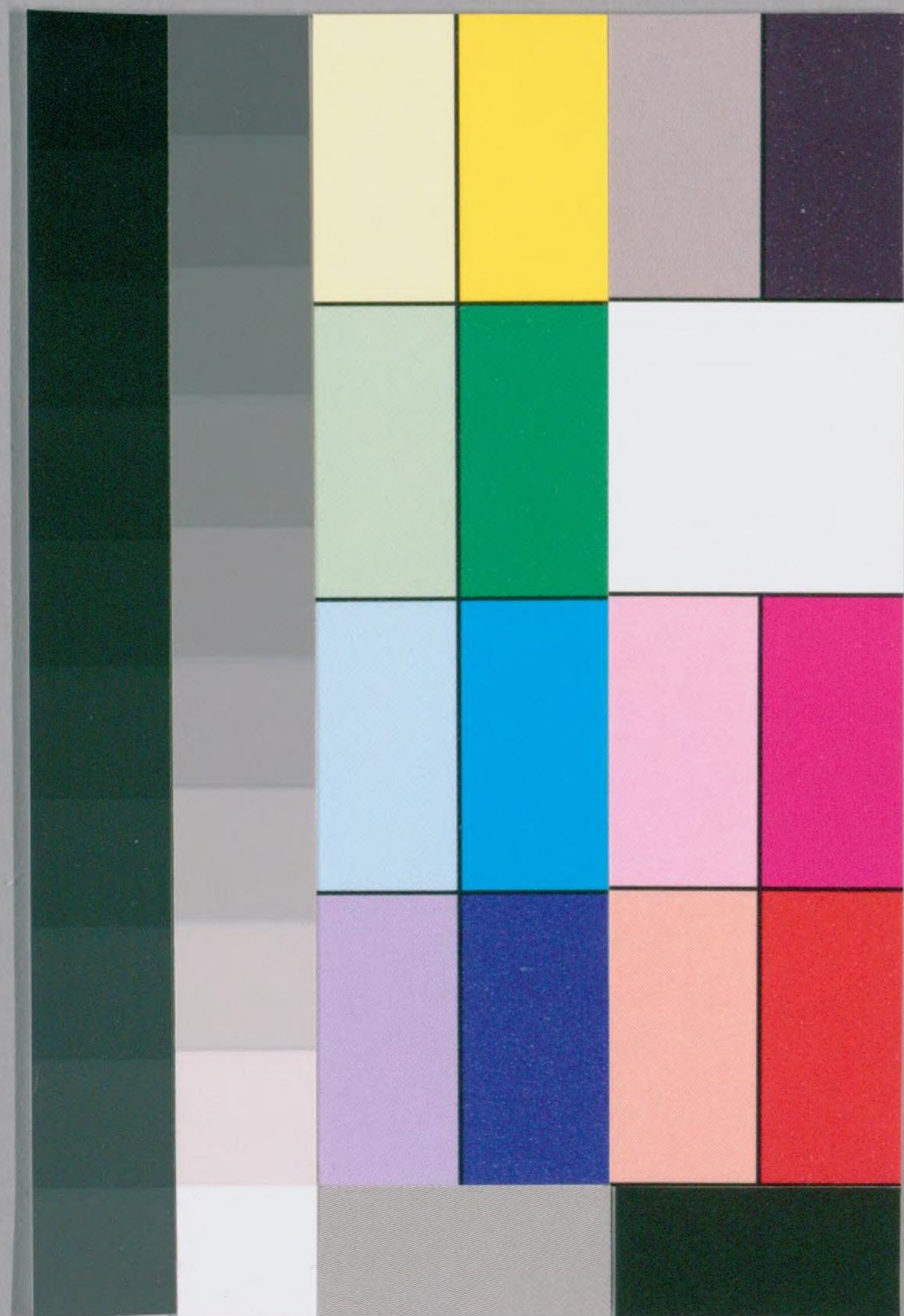


京乙
6
59

金草鞋

朝蔵



国立国会図書館 タイトル『金草鞋』 請求記号 京乙-59

ガラス使用

京乙
6
59

言脩行
金草鞋
五編木曾
路之卷

館書圖京東

六	五	二	第	
	九		乙	
冊	號	架	函	類門

国立国会図書館

タイトル『金草鞋』 請求記号 京乙-59

ガラス使用

井岳

原ヶ岡



原今

原柏



22 23 24 25 26 27 28 29 30 31 32 33 34 35 36 37 38 39 40 41 42 43 44 45 46 47 48 49

戸郷



納如



22 23 24 25 26 27 28 29 30 31 32 33 34 35 36 37 38 39 40 41 42 43 44 45 46 47 48 49

野野

美戸野

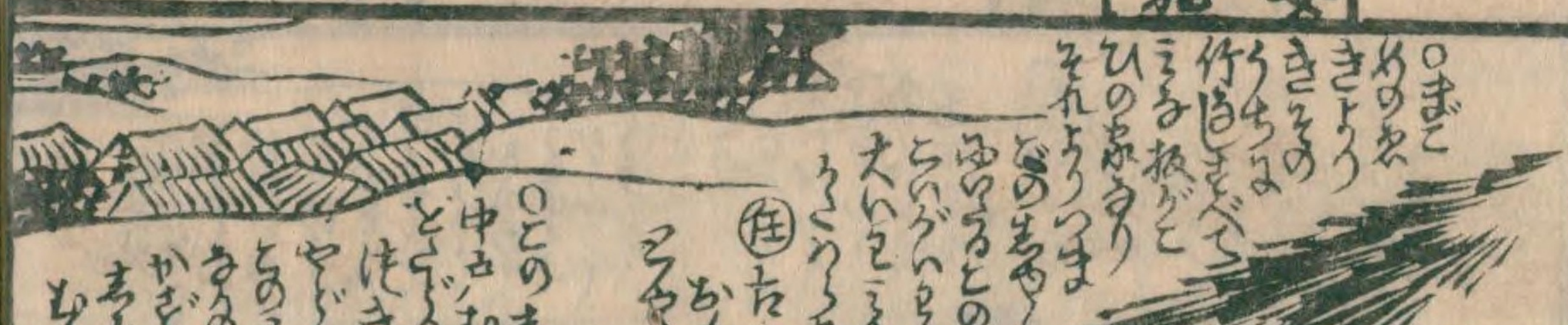


Handwritten text in the upper left section of the left page, including a circled character '世'.



Vertical handwritten text on the left side of the illustration.

美妻



Handwritten text in the upper right section of the right page, including a circled character '世'.



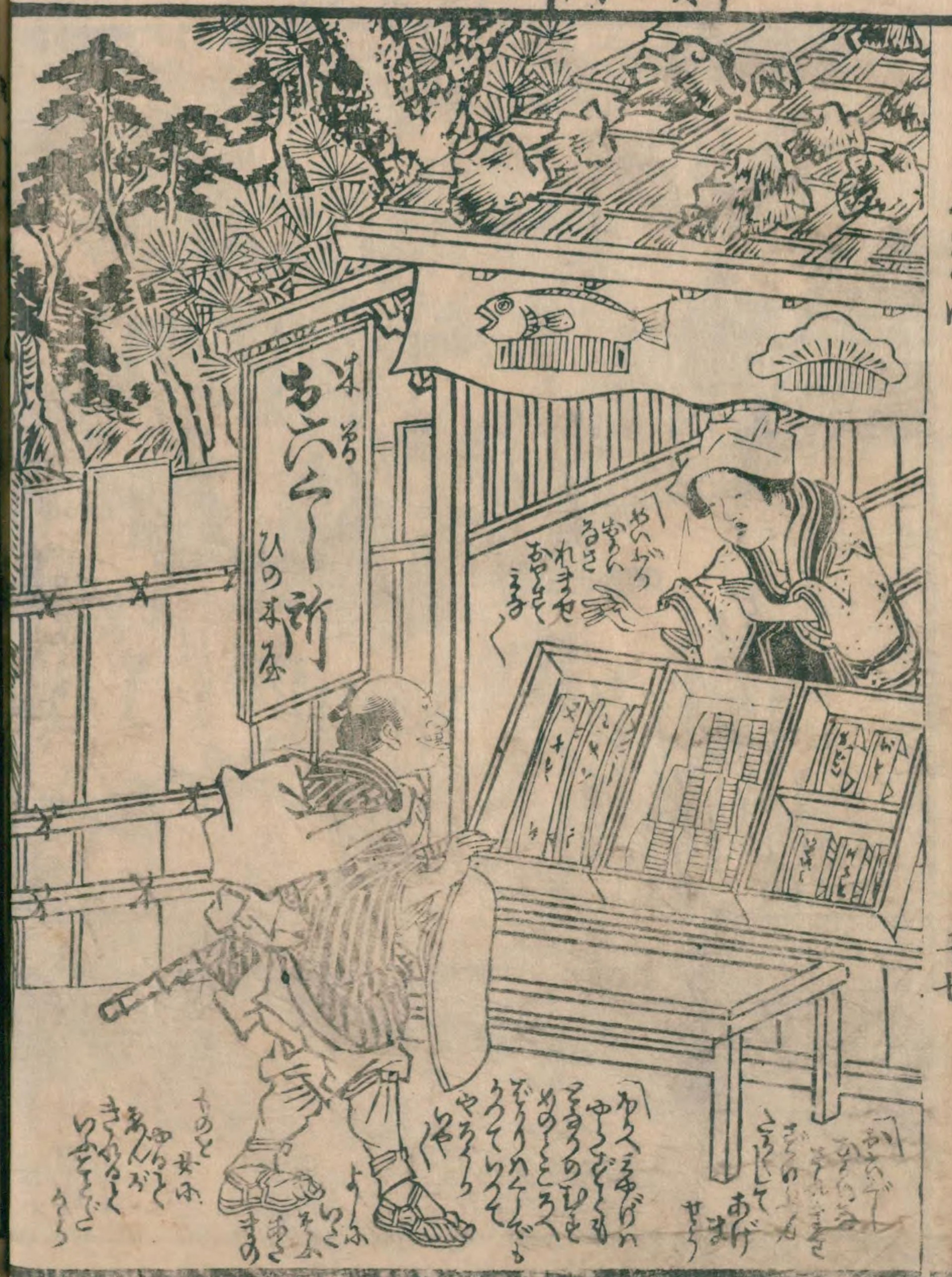
Handwritten text at the bottom of the right page illustration.



山本 洗馬



川 焚

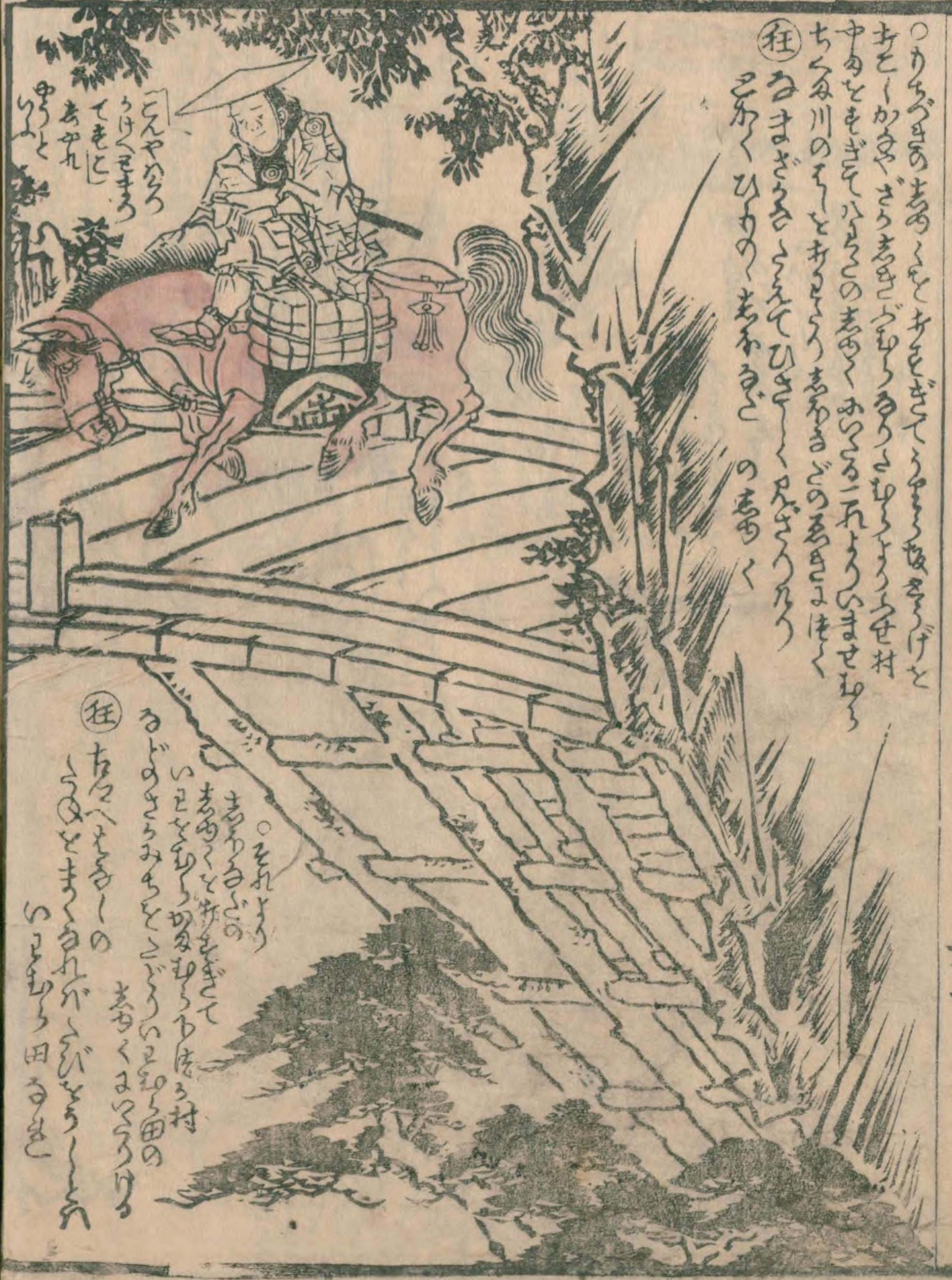


田村岩



田名塩

八船



22 23 24 25 26 27 28 29 30 31 32 33 34 35 36 37 38 39 40 41 42 43 44 45 46 47 48 49

川桶



鳥鳴



22 23 24 25 26 27 28 29 30 31 32 33 34 35 36 37 38 39 40 41 42 43 44 45 46 47 48 49

和浦

大宮

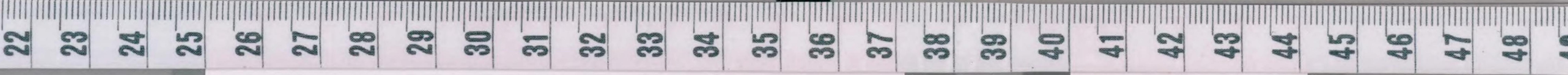


〇それより村へは村々大宮
 大の御もちをせむるもの
 るまあつてくまかきやんげんの
 やろあつてこれよりいふん
 久わんやうこれよりいふん
 十てのそつてこれよりいふん
 まてこれよりいふん
 りのこつてこれよりいふん
 〇それより大宮へは
 〇それより大宮へは
 〇それより大宮へは

尾上



〇それより大宮へは
 〇それより大宮へは
 〇それより大宮へは
 〇それより大宮へは
 〇それより大宮へは
 〇それより大宮へは
 〇それより大宮へは
 〇それより大宮へは
 〇それより大宮へは
 〇それより大宮へは



月 磨 画



妙義山 十返舎一九著
靈驗記 杉むら月夜 全三冊
喜多川月磨画 近刻

十返舎一九著 毛屋村孝行男金無

○かくて... (Main text of the book, written in vertical columns)

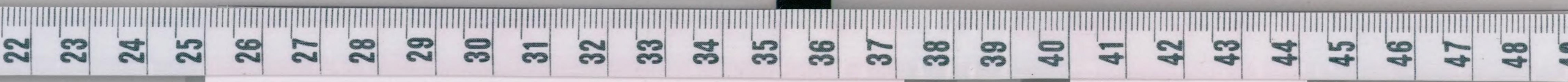
十返舎一九賦 (Small text block)

山 東 京 傳 作
黄金花奥細道全冊
尾花馬村

山 東 京 傳 作
毛屋村孝行男金無
靈驗記

山 東 京 傳 作
庚申待女房献立金無
新川義九画

山 東 京 傳 作
旅硯伊賀越日記 全三冊
新川義九画

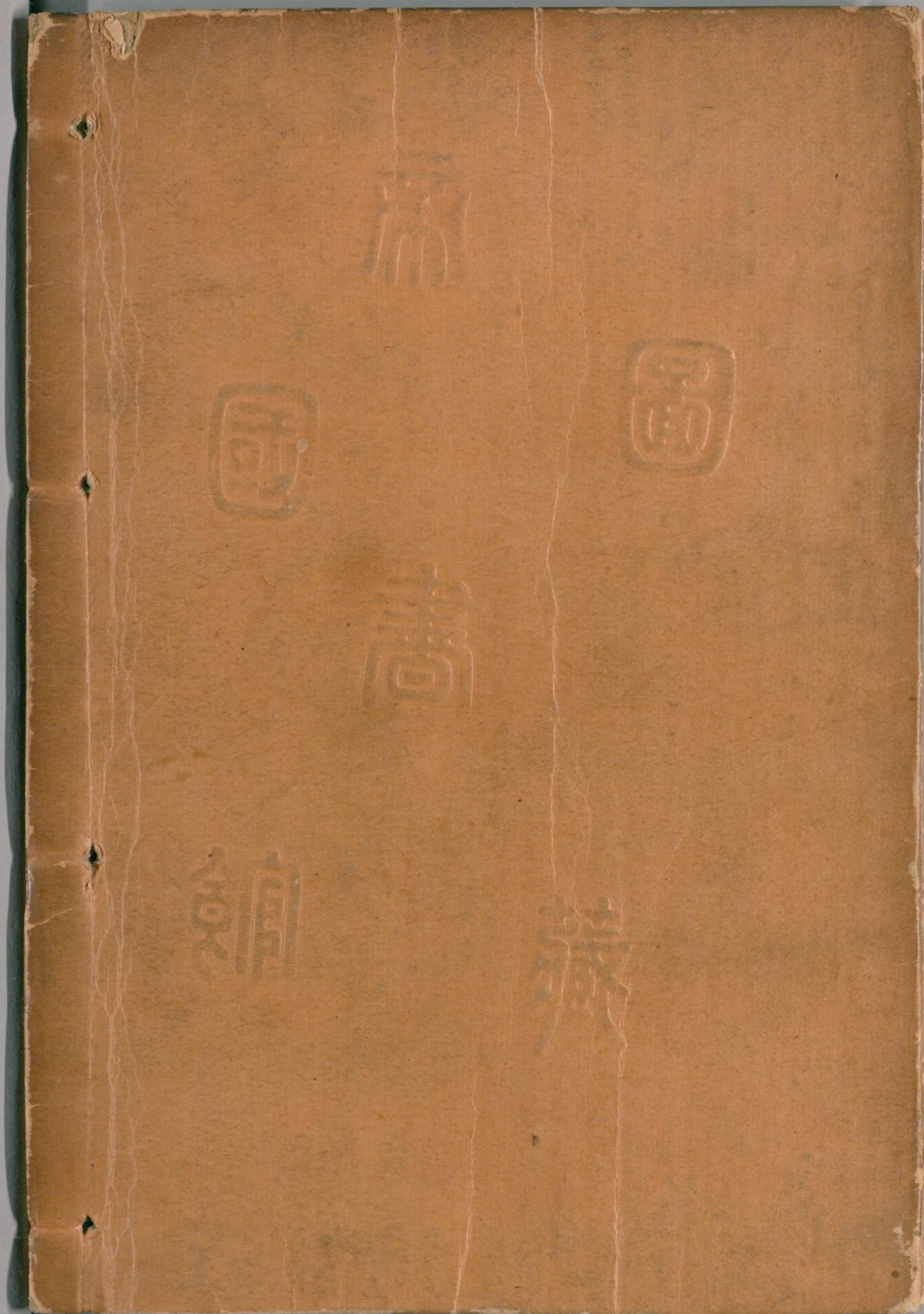


京乙
6
59



国立国会図書館 タイトル『金草鞋』 請求記号 京乙-59

ガラス使用



国立国会図書館

タイトル『金草鞋』 請求記号 京乙-59

ガラス使用