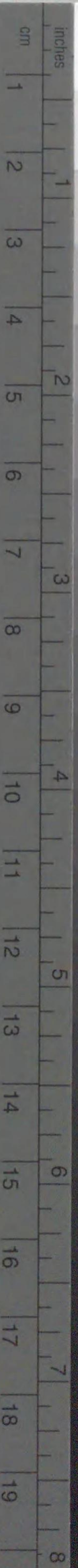


Kodak Gray Scale

A 1 2 3 4 5 6 M 8 9 10 11 12 13 14 15 B 17 18 19



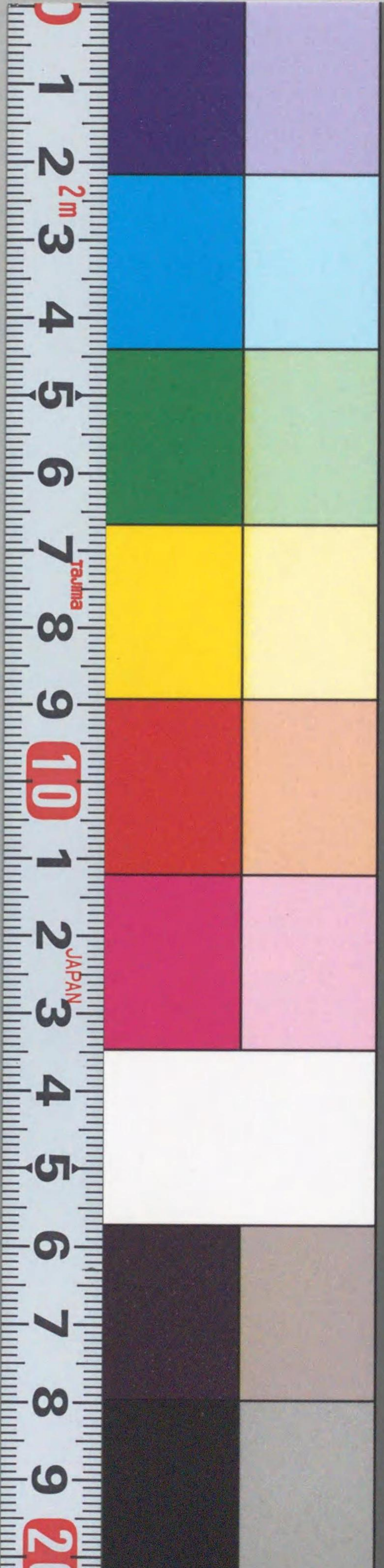
© Kodak, 2007 TM: Kodak



Kodak Color Control Patches

Blue Cyan Green Yellow Red Magenta White 3/Color Black

© Kodak, 2007 TM: Kodak



明治四十二年略本曆



神武天皇即位紀元
二千五百六十九年
明治四十二年曆平三百六十五日

元始祭 一月三日
孝明天皇祭 一月三日
紀元節 二月十日
春季皇靈祭 三月廿日
神武天皇祭 四月三日
秋季皇靈祭 九月廿日
神嘗祭 十月七日
天長節 十月三日
新嘗祭 十月廿日

Table with columns for months and days, including '舊曆' (Old Calendar) and '新曆' (New Calendar) sections. Includes text like '月出月入' and '月出月入'.

一月大三十一日 舊曆
月出月入

小寒前七時四十五分 旧十二月廿
日出 四時四十二分
日入 六時五十二分

大寒前一時十一分 旧十二月中
日出 四時四十九分
日入 六時五十九分

二月平二十八日
月出月入

立春後七時三十三分 旧正月廿
日出 五時四十分
日入 七時五十分

雨水後三時三十九分 旧正月中
日出 五時四十六分
日入 七時五十六分

三月大三十一日
月出月入

Various small text and numbers at the bottom left, including '神嘗祭' and '新嘗祭'.

啓蟄後 一時一分 日三月中

Table of festival dates and times for the period from the start of the year to the beginning of the month. Includes entries like '啓河神部 祭廣瀨間 祭廣瀨大藏御祖祭' and '春季皇靈祭 春季神殿祭'.

四月小三十日

月出月入

清明後 七時二十九分 日三月中

Table of festival dates and times for the period from the beginning of the month to the end of the month. Includes entries like '下弦後十一時三十分' and '穀雨前二時五十八分'.

五月大三十日

月出月入

立夏後 一時三十一分 日四月中

Table of festival dates and times for the period from the end of the month to the end of the year. Includes entries like '小滿前二時四十五分' and '芒種前二時二十八分'.

六月小三十日

月出月入

八下丹生川上祭山城貴船祭下野東照祭
神宮月次祭幣島發遣○満月前十時二十五分

芒種後六時十四分 旧五月中

日出 四時二十五分
日入 六時五十四分

入梅 ○下弦前十一時四十三分
石野札帳 祭山城八阪 祭武藏日枝祭
神宮月次祭奉幣 安藝殿 島祭
日之く 新月前八時二十八分 五月小
星野 田祭

夏至前十一時 六分 旧五月中

日出 四時二十五分
日入 七時

○上弦前三時四十三分
山城 勸祭
○満月後九時十七分
出雲日 御崎祭

七月大三十日

月出月入

長津住 吉祭

小暑前四時四十四分 旧六月中

日出 四時三十一分
日入 七時

磯前鹽 竈祭 ○下弦後三時五十八分
長津 川祭
新月前山 祭羽前出羽 祭羽湯殿山祭
土用後六時三十七分

大暑後十時一分 旧六月中

日出 四時四十一分
日入 六時五十三分

○上弦後八時四十五分
肥後阿蘇祭

八月大三十一日

月出月入

武藏水川 祭信濃下諏訪祭摩耶木山祭
○満月前六時十四分
肥後八代祭
筑前北野祭
筑後海神祭

立秋後二時二十三分 旧七月中

日出 四時五十三分
日入 六時三十九分

○下弦後九時十分
安房安房祭
梨大鳥祭
大隅鹿兒島祭筑前宮崎祭渡島函館祭信濃戸隠祭
伊豆三島祭 新月前八時五十五分 七月大
相模鎌倉祭

處暑前四時四十四分 旧七月中

日出 六時
日入 五時二十一分

○上弦後。時五十五分
筑前大宰府祭越前藤島祭土佐土佐祭

九月小三十日

○満月後二時。八分
常陸鹿島 祭 二百十日
裁前氣比 祭

白露後四時四十七分

日出 八時五十分
後 七時三十分
書間 十一時四十分
夜間 十一時四十分

秋分前一時四十五分

日出 八時五十分
後 七時三十分
書間 十一時四十分
夜間 十一時四十分

十月大三十一日

日出 八時五十分
後 七時三十分
書間 十一時四十分
夜間 十一時四十分

寒露前七時四十三分

日出 八時五十分
後 七時三十分
書間 十一時四十分
夜間 十一時四十分

霜降前十一時二十三分

日出 八時五十分
後 七時三十分
書間 十一時四十分
夜間 十一時四十分

十一月小三十日

日出 八時五十分
後 七時三十分
書間 十一時四十分
夜間 十一時四十分

立冬前十時十三分

日出 八時五十分
後 七時三十分
書間 十一時四十分
夜間 十一時四十分

小雪前七時二十一分

日出 八時五十分
後 七時三十分
書間 十一時四十分
夜間 十一時四十分

小雪前七時二十一分 旧十月中

日出六時三十四分 夜間十時三十分

十一月大三十日

日出六時三十分 夜間十時三十分

十一月大三十一日

日出六時二十八分 夜間十時三十分

神宮月次祭幣鳥渡遺 伊賀郡 國 祭 下坂前一時三十分 後桃園院天皇祭 長津水 無瀬 祭

大雪前二時三十五分 旧十月中

日出六時三十分 夜間十時三十分

光格 天皇 祭 新月前四時五十九分 長岡住 吉 祭 神宮月次祭奉幣

冬至後八時二十分 旧十月中

日出六時三十分 夜間十時三十分

○滿月前六時三十分

新舊曆對照表

表各行上欄ノ右ノ数字ハ神武天皇即位元號ニシテ左ノ数字ハ明治四十二年前年教員又ハ新舊曆間ヲ指シ。ハ旧曆閏月ヲ示ス又例ハバ 正トアルハ正月大十一日ノコトナリ

Main calendar grid with columns for 新舊曆 (New/Old Calendar) and 月出月入 (Moonrise/Moonset). Rows represent days of the month, with columns for day numbers, lunar phases (e.g., 朔, 望), and specific time points for moonrise and moonset.

