

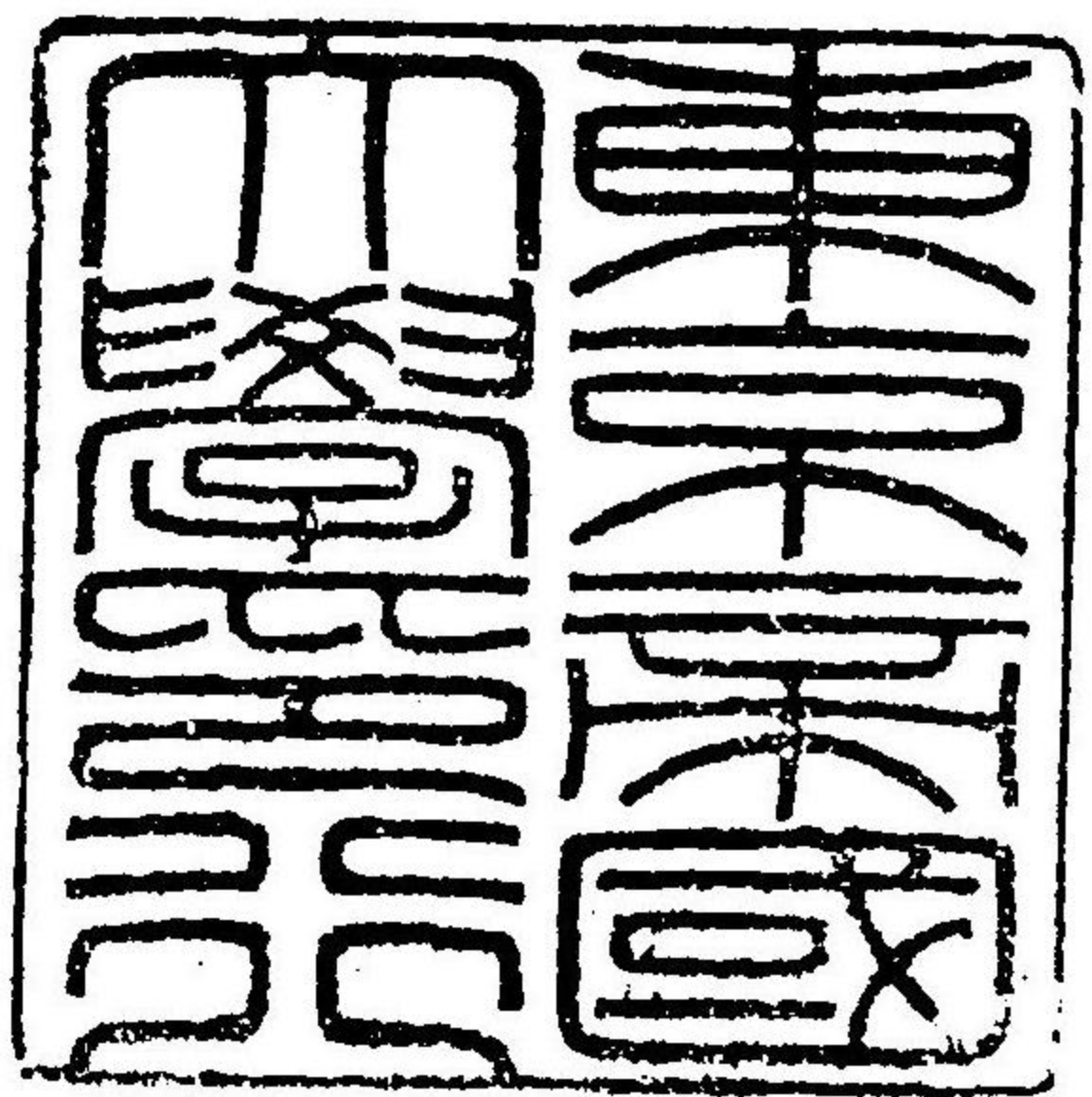
文科大學史誌叢書



親後日記



明治三十五年一月刊行



緒言

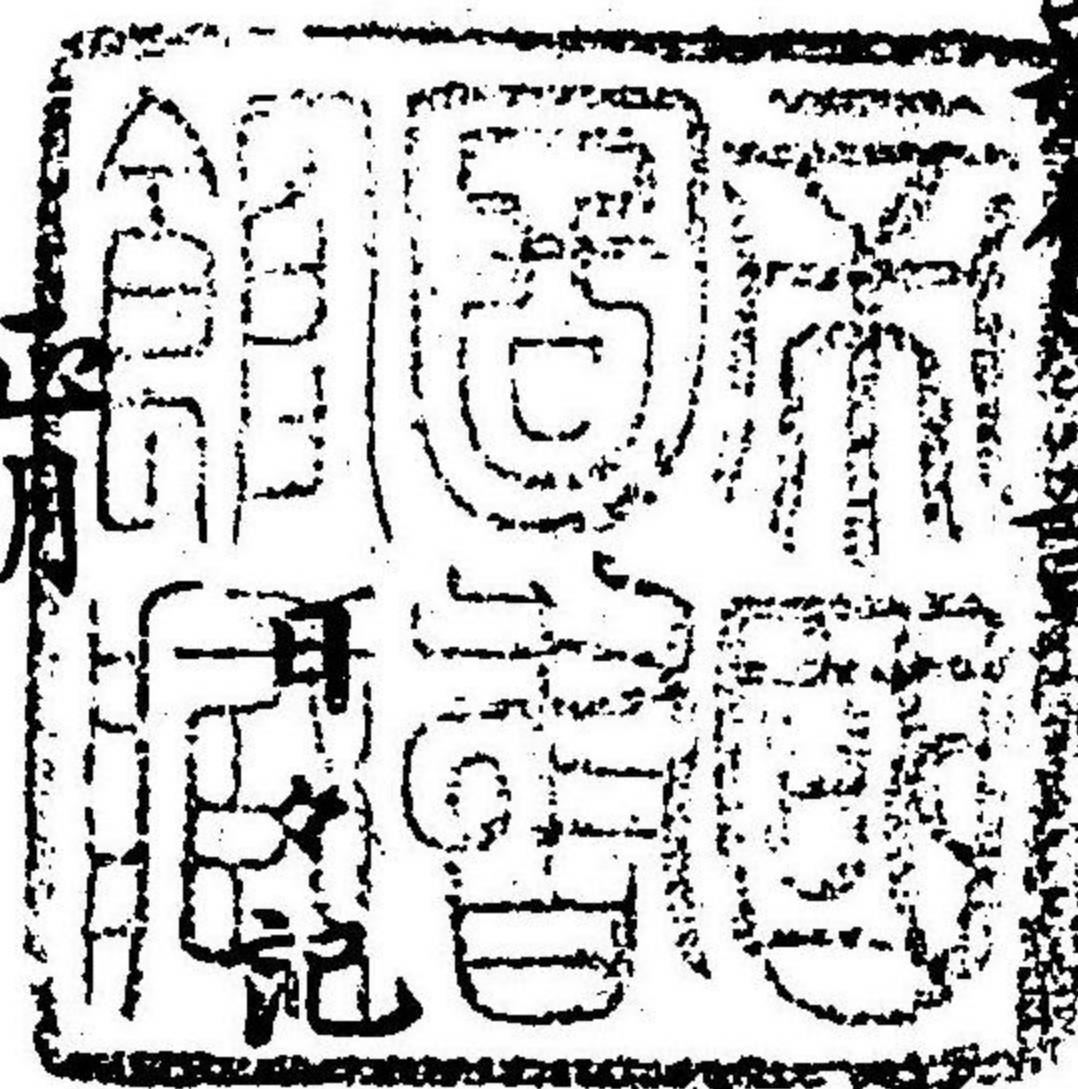
本書は蜷川新右衛門尉親俊の日記よして天文七年より十一年よ至るの實録たり別に天文十九年の聞書等雜記數葉あり合せて三卷とふは原本は親俊の自筆よして其家比祕籍かりしと當時は内閣記録課の所藏となきり今其原本よ據りて校訂せる所なれば坊間輾轉複寫の本と一例よ見る處うらむ

一親俊は新右衛門尉親元の曾孫にして其世職たる室町幕府の沙汰人を勤め光源院義輝に仕へ後よ大和守親世と改稱を家譜を按るるに永祿十二年十一月十四日出羽國

村山郡に於て死し法名を道哉といひ同郡金谷原村土佐
林に葬る事と記をも其他の事蹟を詳にせし義輝ハ永禄
八年五月十九日を以て弒し遇ふ親俊の死に先たつと四
年をりしり其記事なきは願ふに親俊既に出羽に赴きし
後からん歎惜むるなり

一親俊の子を新右衛門親長とし道標と號を義輝弒せられ
父親俊も死するの後一旦土佐長宗我部氏に依りのち徳
川幕府に仕へ京都將軍家法式及騎射步射連歌等の故實
を傳ふる事寛永諸家系圖傳寛政重修諸家譜及畧譜等小
見ゆ其書今皆記録課に藏せしと云

親俊日記 第一



天文七

文學博士坪井九馬三

校訂

日下寛

親俊

朔

日 丙子
天明

貴殿御出仕所烏帽子

細川殿御出仕所侍系師子與一 表極又二部□□御流

如例年扇者拜領

親俊扇をよ 上極へ親俊魚目御蓋拜領

瀨田之江左馬守十丈 河村民部十丈 河村左馬守

十建 淵田新介十丈 同興三左兵衛十丈者、扇巻之
洲崎掃部扇巻

二

日丁丑 大森新介十丈扇巻

細川殿御出仕仕信番西 柳本

土西門大工十丈扇巻并木十丈塩引巻

□□昨日之内礼、各種二卷を上り各同報、下り

鞍馬、河終夜 福生房、十丈 道運本綿、同左

三上、江原河村民、同左、本村六郎樂阿

三

日戊寅 野州井修理二十丈扇巻引巻、同御巻

子、下向

細川殿内侍業師子 長塩

高倉五郎十丈扇巻

四

日己卯 野州井修理二十丈扇巻引巻、同御巻

為各種、上御對面

公方格、出寄始親、世古史、同御服、御領

侍雜司、公人、何、酒飲

為、十日、御奉内事、御觸

十三日、為、公格、大出、御格、一、秋、付、付、御領

御美物、御納、御以、公人、御觸

五

日庚辰 相野河内万石善貫御領、御業、上

河村有林十尺廟是回民了同產左忠司 淵田三左忠
同同新介 同三郎左忠司 同五郎 并本如例年
飯立之 竹倉三二郎一為右種廟也

桂地藏雜候持來垣川寺

水屋一為右種到東 上池院一為右種也

六 日 辛巳
丁巳

寺後清鷹山始 古市深正一献中 飯川左九郎 縁阿

清同

野洲井入道持一綱二持來扇

七 日 癸午
天晴

細川殿清出仕 波多野 柳本清信

公方格内書如例年寺殿細川殿一清出男大支殿法

礼法禮儀

方之當年礼在廻步同月 淵田五人河村左忠白

越前清美物料 十五貫五十文法五位淵田新介

給二 河村左忠司 夕夕一禱及仕中寺也

白馬前會所産

八 日 壬未

慈眼唐陽竹志十尺持来酒献扇也

所重別南十尺持来酒献扇也

吉如堂中納言二十是持来酒餅献

八幡山栲房牛玉密柑 此香小玉来扇をきり同宿三位

坂扇をきり

井出古也くきり持来

武田殿御美物を納 此同朋宿近衛殿へ御美物をい

らす

地蔵院と来酒献

九日 甲申

上池院各種二荷来

五郎殿へ送致アリ

十日 乙酉 蓮光院扇結

御祭 内是朝 此儀大館左馬介佐友 細川 三郎四郎及初

白御供と加名云々 此同朋案阿是初也

御出奉り松田丹後守 此訪神左馬介御物在河

貞孝公御頼り 仍各御供之

還御 申刻

道運出仕此對面扇を上げ盡おれ扇結同宿三位左

出向此扇おれ ○松乃運出見奉

相聖河内より人更上

十一日 丙戌 天晴 晚雨

多聞院十足華一筋持来 式初上集

十二日 丁亥 天晴

貞春御出 細川伊豆守殿 飯川彦九郎殿 肥前殿
上池院 祐乘房 以相伴尔式了上越前 乃運□□
親古四郎田采方阿百文了 幸及深支所帰

志本清右少子出料人亂来

道衛殿 吉蓮院殿 公方格一法御 淨花院出仕

十三日 戊子 天晴

大内和格一為公格出一就中出修念以下御及物了為
空室納之申以公人相觸私一納中御末下侍卷了之(法)

細川殿如恒例楠基御指御之上俄依不例在初頭也
親古去更回四郎同基六回小四郎為之

御卷杖御服去更(註下)

一瑞竹抄来業持来酒就

一祐乘房へ明日礼在酒結

十四日 己丑

明日宣一天二鞍馬御供料一貫二万文中間小二郎持福
生房へ巻

一御料不事御飯中大松對一古状巻

一長野之内大浦御及物を納海光三百但百貝抱之 □ □

如河加學云々

一飯尾上野介云々朝二大海光三十柳二為善仗淵田新介

一一時の御出の時御座形宿寺法儀立の時並幕御約
東在る唐第區今法儀云々〇別西礼下りり

十五日 唐室 鞠子御供一貫云々又下りり午〇母〇兼信云々
力宗酒造

一細川殿出仕云々就下りり
一又三郎出仕云々就 式初 親儀出御伴

初献御膳物法云々刀振儀 御方刀法馬又三郎進上

十六日 辛卯 三晴

御倉正実房見回后 考殿へ御持二為三種御蓋下り
了兒二水扇云々云々 和二十是酒献庭也

十七日 壬辰 三晴 觀音經卅三卷讀誦

瑞喜新一為而種給 一河村差左衛門ウタナ海勤云々

十八日 癸巳 三風 御靈一兼訪自近飯御湯下りり及物云々

觀音經卅三卷讀誦同礼拜

吉如堂御□□りり及種一為云々

十九日 甲午

岩神法代友兼伊勢肥前守自考殿云々云々

一丹波京上洛

高倉將監五丈公文分之为代官役三平丈

御鏡美在 御鏡美在 在法方四面也扇二本老公文代官友

和也出有亦一十丈

堂版（御橋二番右種沖對面

言左系回之右左馬同八段三郎

同法五段小所三段山中六段系十丈之 右系 言左系馬十丈何。廟也

土產一種 色上

廿日 乙未

丹波京堂版色出目

御料中下以潤田新介同之三左系同有人定

廿一日 丙申

竹田瑞升 下版 御倉喉 右種一為持系

一湯淨 南 乃天野二番之種右系

一積藏院 南 出美敷 油煙一挺到系

為改年出祈禱出美敷一桑并油煙之挺送給以祝意以

殊恒例儀本堂以也

正月廿二日

貞孝

積藏院刑丁少補版 出忌部

廿二日 丁酉 下版終取忌部

寺後鷹山遊

廿三日 戊戌 後若新四郎十丈持来

真如堂、礼后以次月待拜、平

淵田五郎 室三九郎同、松泉院持来、

廿四日 己亥 月以建礼親俊及也

鞍馬福生房年玉持来

善壽新廟修之

廿五日 庚子 水照系信御院下、了、了

山門多寶房一為、西種持来

飯尾上野舟修、了、了

寺後鷹山へ御出

廿六日 辛丑

祇園御神乐法、御院乞食、施、以、次、竹、田、礼、后、上

池院夕食了、了

廿七日 壬寅

上池院より、御帰、及、建、祇園、清水へ、遊、来

廿八日 癸卯

小白河、池院、院、法、合、来、以、出、了、了

廿九日 甲辰 雪降

奉行宗新、了、了

松田丹後守一考 松田對馬守一考 飯尾大和守一考
飯尾中務大吏一考 布施下野守 官務

二月

朔 日 乙巳 貴殿御出仕

假治屋雜作 上方板内既者返還事ヲ赤土忽々仍曲事
之旨上作おし細川殿御被官様ニ控言申上

佛地院二考三種を以て對面

二 日 丙午 丁未

竹田瑞竹へ御倉道運出お取向

三 日 丁未 丁未

大和國戒重將監對無福寺緩急之旨本深立御付金井六

日生害之旨寺門注進を以て為儀本深立へ書取

四 日 戊申 雨 出料おより人丈福上

志本崎里子より人來里御料人の旨為る一日之旨

イロナラシノ小神為代二十尺廻二浦老女侍方使澤為

五 日 己酉 天晴

先交之酒込申込御倉在

寢之江右等御目次勤

貴殿唐山へ出向之方板内唐山科大喚

六 日 庚戌

太神主御師山田言田金三所被厨年一飽方申来

七日 辛亥

八日 壬子 晚雪 出仕及晩帰宅

自大内殿为法仗田樂陸河上洛貴殿へ新拜相実了り
せしり 礎了戒存股五枚進上

九日 癸丑

十日 甲寅

十一日 乙卯

十二日 丙辰 於四條道場淨花院談儀在り

竹田へ了り上池院へ殊向 松平一翁由種申来

十三日 丁巳

細川殿にて親世大夫終アリ堂殿法お

難波梅タノリ 江口 アタゴ堂也 カンタン 山ウバ

楊川 ぶガウ 誓願了 大工 コイ終 シヤウくジヤリ

十四日 戊午 了晴 御料石人丈二上

并本法利到来

昨夜細川殿へ為由約束黒毛御馬法牽進り

十五日 己未 降雪

十六日 庚申 了晴

於四條道場六十万決定注生札賦之淨花院に談儀結

新之 女房定名竹田夕衣アリ
松平中事披露之

十七日 辛酉 晴

於新之 淨花院 出讀儀アリ 山門惠心僧部 膝置阿保
院下浴

於大宮高山寺 夕開院 飯身毘沙門開帳之

細川右馬殿 去年以來 在國山崎 寺殿 以下 向別水上

浴

十八日 壬戌

夕開院 一帯 各種 寺之 別荘 向 祈

飛鳥井 殿 出 鞠 下リ 見物

細右馬殿 殿 寺殿 一帯 祈 浦 下リ

十九日 癸亥 積雪

女房定名 為 吉 如 堂 へ 参 詣

廿日 甲子 晴

新之 為 知 恩 院 四 条 道 場 控 祈 了 美 信 松 泉 院 茶 湯

見 上 河 氏 下 同 氏

廿一日 乙丑 天晴

自 坂 本 新 針 束
從 右 京 地 大 唐 寺 殿 へ 下リ 了 せ 了 了 坂 本 伊 賀 下 了 了 了

見 上 河 氏 下 同 氏

將御方力 点以 記と考す
一書ニテ不審中ニ記と考す

芳回ニ方委細披見ハ條々何ニ行キ志ハ只ニ先大
方洞進ニ進ム中ハ尚以相應ニ儀可敷以事不
ラ多諫意ハ仍紋紗一端進給ハ祝意ニ思ハ
□□□□□□□□和□□□□□□□□□□□□

二月廿日 貞孝
江口ニ三左衛門殿 裏書在

廿二日 丙宮
丹州夫二人上

廿三日 丁卯
月待連款 黒岩若女堂ニ集詣
廿四日 戊辰

親元日ニ記文明十年八月廿二日御不根内一秋不司代
浦上兵作守則宗於此前社下御酒酌細川右馬及殿同
時先不司代多賀奉後言急 親元と右副七御酒若面目
也仍亦三人以右刀持 右馬若在上

文明十年六月一日

一御方以不根俄□□□亭(御成

此と御り上武部丞貞 親元と右出御酒被下し御酌

後宰相殿

一文明八年二月廿四日□□□御成納酒アリ親元所方

ハ新名出酒上ノ御不極座ニカヨハレニ被下リ而自

無此類仍出右刀持出言多上調打修後宰相殿出披露

同时□□大龜座所方ハ新名出出礼出右刀持出中次同

方□□□同出右刀持修上リ

廿五日 己巳 丁晴

小野一系詣

廿六日 庚午 丁晴凡

岩殿ハ御倉籠修上リ

公方松庭梅上出晚 近場殿出ハ親世四郎祖修岩殿依

ル也幸無出祖修上

廿七日 辛未 丁晴

石風呂ハ入道運出也

廿八日 壬申 雨

御屋形出汁鴨中酒音曲親世四郎祖修出小神又ハ

上ノ下ノ出打修カ夕キ又、キアリ

廿九日 癸酉 天

祇園清名ハ系詣上池院竹田ハ在

卅日 甲戌 天

凡書一已第一

上池院尾張國へ下向

三月

朔

日 乙亥 沖料不奉細川殿へ細川刑部少輔及海老名殿

五人 右馬込殿出仕 注出

貴殿依不例各出仕

上池院へ留守見森孫左衛門尉各在河田孫三郎同左

下海親後勤

二

日 丙子

各不仕

三

日 丁丑

四 五

日 戊寅

細川殿出仕 了以殿出仕
貴殿依不例各出仕 梅花節會持見

日 己卯 天晴

田上永正へ香山彦三郎お福事有奉行 和奉 披書

細川殿山崎へ城守持見 注出

上池院留守見森孫左衛門

六

日 庚辰 天晴

測田新介月次連殿取人勤

七

日 辛巳 天晴

河前へゆき玉ふりて酒より人数控川小三郎同母後

入道親元同武部亟  成之時 

文明六年六月四日記

八日 壬午

道運河赤宮

細川播磨守辰成息五郎辰成上洛

九日 癸未

上池院 

十日 甲申

春林寺花見物瑞竹多聞院瀬田之左衛門室之九郎

河村民ア尚産立一夕倉瑞竹立

十一日 乙酉

野州井修理茶湯アリ物倉三万五千貫茶院之

十二日 丙戌

室親子測之左衛門河村彦左衛門計立

具禱西堂法集

十三日 丁亥

清水殿林寺花見物酒立一夕終夜

高島甚九郎之下京地下人花見於法次室集

十四日 戊子

田上永正被露

野州井上三郎ウタイ梅在

上池院より倉雜酒利結

竹田より於相廻三串柿結

東寺執行より倉雜一帯結

十五日 己丑降雨

細川殿に上洛

十六日 庚寅了結

一 於坂本金剛寺夫勤冬終立に觀世四郎殿之事

自江州依りて別以縁何伺上意以同○○○○○

一 道運集家所下向

一 東月七日先皇極法十三年に以て台法懺法海に座

三万疋とてお調、但南年新礼拜請に勤、台難調

然る為御香錢万疋を納立、台難調執事代就後○

十七日 辛卯降雨

執事代松丹泚倉正実房以人注奉、以香錢、事談合

以而、下地下人、上作出

十八日 壬辰

善門品廿三卷讀誦

手本花江威

十九日 癸巳

子印花念佛見物

廿日 甲午

日吉新礼拜海若年 益公板立勅言此神了之是の

庄常言心松丹は作也

廿一日 乙未丁未

東寺御新供主生念佛見物

廿二日 丙申降雨

空庭夕食此汁アリ 蓋一星深お取

廿三日 丁酉曇

田上永正と香山彦三郎地子お福の事今令披露と彦三
向三層と松難事多香山出帯活券状紙正判と言性持
中より右松彦判判と老うと成中知

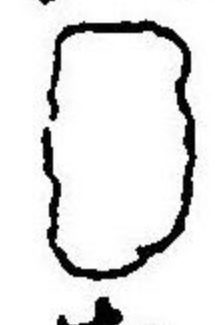



三月廿三日

親後

松田孝介書後

坂方神左衛門殿

御書

一本月七日為御用上下地中人万丈  御事御是付在
召方承以身了多  然と名役在  と作付也
了多子納  也

三月廿三日

親後 打勢納書

和丹後守友 出書不

一 潤田三郎左衛門尉之出書不年五

廿四日 戊戌三月

嵯峨万部經卷諸祐乘房同在于法次酒アリ及歸詔昏
澹

廿五日 己亥丁時

道運女房京万部系法

窪部源治屋不為成之年法利經拜來盡飲之

市屋形親之由和之調を寤認之

廿六日 庚子丁時

公方招清能アリ親世在矣 細川友同播戶友同五郎友

孝友○ふ例之後に仕

ふれと 大むす 少むす 久やう家 孝就祐

春葉 大會 七能う各日 小神吾我 舍利 玉う

東波居士 お生

上池院尾物上流付白矢ノ根強源就主小刀一強之

同名義人小刀以便宜和某

一 御本不對亦典業播磨守比借抄之事之正法加利之信之

令催促皆清法之状也之故借書拍惜之一向在謂自

能波借状雖于後出於信之状分以之難用之以此以是角

中之志... 遂... 肝... 也

三月廿六日

親信

後及孫右衛門殿

廿七日 辛丑

正親町殿より三種二層給

廿八日 壬寅

日吉法衣即来 一条大工来寸丈

新居より長興堂築之事 新居に見立を并後依るは息

種之難と作下親信中扱事調之長興より四日行

廿九日 癸卯

貴殿所月次寄會

長興各種活利取集

四月

朔日 甲辰丁巳

依所不例長興出仕

祐乘房へ長親世四郎同又三郎及源又音由り

来七日為所用地下へ借抄之事以小口て口の中

仰○之共重る者長興よりよりて如惣次中付し左京大夫

殿法局より文より執事代へ以河村

二日 乙巳丁巳

同名式部月次建致法行

三日 丙午丁未

考院領加賀國津屋村寺貞陸貞志一初之与名不儀
以除之其寺納子之為肝要以忍之謹言

三月廿九日

貞孝

瑞林院 付目

考院領加賀國石河郡之向之津屋村之事先年縁道
院并實蓮院一初之与維名不儀以為以南屋飛出狀之事
承以官別中洞令之院以添坡在而堅上作付之其寺納
子肝要以忍之謹言

二月廿九日

列狀 親儀

瑞林院

付考縁師

一 厚運下葬由及物ニおし

四日 丁未丁未

大裏板所儀法及物ニ

五日 戊申丁未

地中人万之河川移し仍大裏板所を上

一 拝礼海と動し各所方力而所板へを上し

細川殿内出仕

一 先皇様為由十三廻告如堂津開帳し

一 賀州之儀具縁部一束一本巻版へをし私茶十盛法し

六日 己酉

上池院民尸屋（法中各屋向嘉例云）

七日 庚戌 降雨

大館左邊向飯城方（下向）

上野之三池及南西之事少あり

八日 辛亥

高如堂所本号法開帳（集法）

古市之七月法蓮寺勤

九日 壬子 曇

上池院風呂（道運親後と後）

十日 癸丑 雨

細川右典既奮島所を上げ盡す

今夏近州及冬河系先浄拝領

鞍馬へ上法中同日終夜

十一日 甲寅

自鞍馬及晚涼中向寺舟へ参

寺屋 □ □ 浄参云

十二日 乙卯 晴

上法中先陰寺屋診脈为使強向別集陰盡す

十三日 丙辰

十四日 降雨丁巳

九州子石礼束酒飲盡

十五日 戊午 降雨

東福兼拂禪堂上法平息理侍者勤之孫出之乃為
陶毛

十六日 己未 晴

田上水正百文到東

○此為寺事費取一五種一荷

十七日 庚申

坂本左近尉十一和布持束於慶傾城十川坂本一

事至之荷馬留一中之之孫也

富田掃尸助新榮五袋給

十八日 辛酉

祇園清水一袋給

十九日 壬戌 晴

○坂本兼束所下向

東口 河村彦左衛門 樂阿師被到東

四榮在洞院丹州梅為大吏勤在猿樂之物

廿日 癸亥

寺後所計アリ

廿一日 甲子 晴 二ノ公板内系直考殿内出仕

此方内料人板内へ上り

富春佐渡菟持来

廿二日 乙丑 降雨

祐乘房へ夕食及及源更上法下来

廿三日 丙寅 降雨

一河村民部ウタイ梅勤

一柳治屋一荷由種分来

一池淵鞠皆仕

廿四日 丁卯 降雨

一尾州ツケ流九郎百丈道運へ二千七親後へ

一細川辰徳アリ

廿五日 戊辰 降雨

一多聞院借鈔方事披露

子石礼右刀百丈辰運へ

廿六日 己巳 降雨

ツケ流九郎来

廿七日 庚午 晴

名京廿来音曲アリ

廿八日 辛未

今五地下人御借物万疋と云下之由上仰○別以河村調
田執事代出倉へ案内申し

廿九日 壬申

松柱法九郎旅宿夕倉アリ

一日向伊差六郎為出礼三万疋 公方様へ是上義浄字初
申し考後へ五千疋を

五月

朔 日 癸酉 降雨

貴後依例各出仕し
賀茂足法兄物

二 日 甲戌 降雨

道運鴻鴨貴後へ魚目

三 日 乙亥 降雨

細川後以佛地院種々所申し旨務を道運以方
佛地院礼□□□

一 出料ふヨリ 粽束を貴後へ百疋何ハ二疋
四 日 丙子 降雨

各量奉院月次建致

一 從細川奥州為嘉例根葛浦貴後へ上を之に上は状
本年八月子誕生アリ甲戌に之を○致アリ

いふ心ありしれ治みありぬといふ君もあやめの福なりしと
在る南産多しと述ぶる仕と也 ○ 親後

君のいふ心のそのあやめなる治のあやめなり

五日 天晴丁丑 就修務に依り細川殿御 ○ あり佛地院ヨ

り大田使に來

安成山出仕 細川殿典厩播磨守殿出仕

一杉殿 肥前殿法印法酒アリ

一賀茂競馬見物

一若くは後法尊蒲刀の力半殿内進上中時仕

六日 天晴戌宮 細川殿幸り湯浅死去

自坂本經一到來 子石夕合アリ

一上京地下人今上意由修務外山返并依法合意

仍御格五着三種 朝五纏一杉昆布一杉 孝殿へを親

後へ三着代到來二年也

七日 己卯丁晴

今上御怒札於行願寺お喧嘩あり穂中急事

一上京地下人如昨日五着五種經五日 同日進み初八日

十文

一於飛鳥井殿右京大夫殿御鞠アリ見物

八日 庚辰丁晴

御倉正実房以人（礼下）ハ幡山柄房御香小玉奉
飛多并及御鞠了り親後仕

九日 辛巳 晴

今迄逢考於内野見物

十日 壬午 降雨

十一日 癸未 晴

測田新介御料不ハ差下

十二日 甲申 晴

十三日 乙酉 天晴

具禰新助吉光保之事由之出状アリ

十四日 丙戌 雨晴

具禰新助夕食其力記忠告曲アリ

十五日 丁亥 晴

十六日 戊子 晴 中將細工禰

并本治利直程持来 出料人為事

十七日 己丑 晴

御料不并料之事測田新介為使波多野
見素延子一書

一御料不并料之御料河内村之内使信来押分事
出之素素延子一書

幸只今波多野意本在東仕以爲意交下仰付於松本
台後者修河可及家如以文以少下成後意之方以披原不
作以也、

五月十七日

親後

飯中大

松對了

一御料不之事佛地院、爲本押領分記云、

十八日 庚寅丁時

御靈社へ奉請 御座形御料人〇一治世瀉と申、言以爲、
以了。

御女房流清水へ由奉請

御料河より人夫上、自播根寺奉例新茶奉_{私、廿袋}

一新茗世袋玉奉例奉之儀奉悦_〇〇〇〇〇

了、以也、

五月十八日

貞孝

播根寺由返報

十九日 辛卯天晴

下間上野法橋中、旗妙吉先保之事、具詳新以書狀奉披

處、一細典既より五松并一打由進上

一今乘院市取方取打浦之事、奉道是、

廿日 壬辰 降雨晴

東郷帶刀左衛門子 二歳 親後名ヲ可付ト申述ト進呈シ
男同ハハ見立テ帶刀左三為為種持兼被下祖父兼後
ヲハ松子世親名キハ鶴子世トシテ然モ二人名ヲトリ
以テ松鶴名付シ

一多聞院奉入 一子石来 一献

一坂本ヨリ此料人ノ使立アリ

廿一日 癸巳 天晴

子石来 二献 一石来

廿二日 甲午 天晴

祇園殿 清水ノ集詣

廿三日 乙未 天晴

賀物吉光保ノ事此代官藏下間上野法橋中ノ法同ハ
為ノ具禱新ハ毎向中ハ

一月持 東山忍晴字ノ精乐上京元仕

一今朝六時外此江言山城為居注を立

廿四日 丙申 天晴

水野ノ集詣

廿五日 丁酉 晝雨

此方此料人自坂本上洛 兼帶刀左ハ一為為種也

廿六日 戊戌降雨

廿七日 己亥了晴

三上裁前不月次連款在

廿八日 庚子了晴

野依二郎左忠月次連款在

廿九日 辛丑

淵田新介信河米持上洛之 夕立降

卅日 壬寅了晴

上池院祈禱也

瑞竹新也

六月

朔日 癸卯了晴

細川辰興既和泉守渡及法也仕

貴殿依例各西也仕

二日 甲辰了晴

賀河法料不儀具禱新中合之也下知九通調渡也

三日 乙巳了晴

伊勢國司奉 宣付而彼國中法役不之上也

自京都大人較集法然寺新家下中於在而山立也

名被剥也

四日 丙午丁未

江州城の城力二ノ八ノ城落居ハ中注色在シ

五日 丁未曇

六日 戊申丁未

七日 己酉降雨

自 上方抵万尺以下行ニ所造作御殿等

八日 庚戌降雨

御屋取夕雨計アリ祐桑房上集シ

九日 辛亥丁未

多聞院ハ難經形也

野洲井修理ニ三郎参 御祓耐斗抱出集シ

十日 壬子丁未

瑞竹軒易州ハ下國ニ常貴殿内礼ニシ牛黄赤石粒持
集乃錢扇一本也

一上池院民名集末乃迎馬也

十一日 癸丑卯未

女房亦如野ハ由未

就本治ニ中治田地相漏ニ候去年以來及三四三卷ニ
要不詮玉手今所披露ニ建門ノ台敷ニ雖步相漏ニ為
同篇就方文書出集ニ成由書書ニ由取也伏□□

□□□然者為以法乘之成□□□□□□□□

六月九日

親後

法方為狹中殿 法方不

一奉命出後上民了以祐乘房并出後左邊者為奉

一丹州修所米以下奉命法方形○新石言名為監之上

之道運上○親後者為奉

十二日 甲寅天晴

業師八奉命

十三日 乙卯天晴

江州山徒河鴨 法方指へて上

相野河内之事飯尾中務吉史 松田對多 細川殿 飯尾
上野方へ中奉

十四日 丙辰天晴

奥州大崎殿之出奉命以百上作通言んとして音信アリ

富松次中奉潤田之政左邊の中次之二十又奉

一各州乘屋右奉命事 飛御と差下

十五日 丁巳天晴

彼彼傷工下ノ約者常直云

奥州探題大崎殿より御状アリ 黄金二両大座推奉允

黄金一両大崎殿○考富松竹子世以古方由礼ナリ

一上池院妙音園と奉命ノ例奉儀ノ御状と奉命

見後日記第一

一九州南案臨三治二十是持來山

一竹田瑞竹永元欽乐付市如河一十向

十六日 戌午三時

武部來酒献之

子之石明白葛川為饒百史記來之

潤田新介明白為水供之ひし一也之

十七日 己未三時

貴殿葛川(水)道運(水)回

善門品三三奏讀誦礼拝

十八日 庚申三時

善門品卅三奏讀誦礼拝 貴殿正徳日(水)新礼自播

根子系來 吉如堂三申村

竹山四郎左馬門 結五十系來之 河村左馬門上洛

竹田殿(結)寺

十九日 辛酉三時

貴殿自葛川(水)下向及晚

自城前河清和為(水)上洛

廿日 壬戌三時

鞍馬竹(水)系訪上池院(水)終夜

廿一日 癸亥三時

くくゆり下向

就酒料不儀飯尾中務松田對了細川殿在也

廿二日 甲子巳時

飯尾上野方へ出状也

千石南条夕食束也

廿三日 乙丑巳時

岩屋へ十如洗出物計以談合道運程也

廿四日 丙寅天晴

岩屋へ内雜交産名田庄粟屋右束

亮之へ上巻
室町序置过焼立

廿五日 丁卯天晴

小野へ参詣 河田二郎左衛門月以進取勤

廿六日 戊辰天晴

瑞竹爲多見舞下也

廿七日 己巳天晴

河津和尙へ唐布一端道運送狀

廿八日 庚午天晴

丹州より船寄来 松田對馬 飯尾中務大吏

細川殿飯上野介より船寄

廿九日 辛未天晴

見復日記第一

清水八卷信

苏州八幡林海松寺来云

七月

朔

日 壬申 丁晴

寺殿依例各出仕云

二

日 癸酉 丁晴

建仁寺大昌院 弥勒寺 六道寺 去年依法礼

院陈下京水为宅 弥勒寺 弥勒寺 弥勒寺 弥勒寺

法云

一下津屋之江左急向位重事披露

一梨屋右子九于魁之云来瓜廿返者云

三

日 甲戌

四

日 乙亥

东口松野来云

五

日 丙子 天晴

河清和为澄卿 平文 弥勒寺 献酒云

六

日 丁丑 丁晴

河清八五明一本持卷

一瑞竹为多足森 附子四五歌云云

七

日 戊寅 丁晴夕立

細川殿所出仕

八日 己卯夕立

若公快御生見玉返一献アリ

大雷鳴落三柳原キヤウシヤ相國ヲ盤名林

一大崎殿所起子常連三人一返之此對面此扇二本

老之別邸注之

九日 庚辰夕立雷鳴

十日 辛巳夕立

十一日 壬午

波多野備前九条買物不注下知子中々松田對州奉行

十二日 癸未夕立

與力記生見玉嘉例御之

寺殿ハ所持之也

十三日 甲申夕立

瑞竹自若州上洛

十四日 乙酉夕立

紺巻為業代三平又持卷之

十五日 丙戌夕立

上池院より嘉例持卷之

瑞竹之持卷之

返事

廿二日 癸巳 晴曇

下津倉三郎左衛門信直申 長生新借付の家お福
之事對善廣院寺首座既成同狀書付申出書
上志任法法以善音之備一之成下知之中信直法文
并法一約は申意之 [] 但寺首座依之案内
自然り限能走不取和依之申之志為不便若就程以
書潤直一之成法下知 [] 上之

七月廿二日

親後

該方神左衛門廣法會示

一為地蔵院口入吉懸南不之事お福

廿三日 甲午 降雨

中間水二郎 相野河内(差下)

廿四日 乙未 晴夕立

廿五日 丙申

廿六日 丁酉 晴

中間水二郎 西料不より上丈一人

廿七日 戊戌 晴

於一条常福寺坂本西教寺上人上洛アリテ一七ケ日説
法初中後園於戒上之別時念佛去々年月蓮龍退伐

之時有縁在縁タメナリト云々
一三上城前來蘇州之儀云々

廿八日 己亥丁晴

小崎南福丸石灰高買子布施下野寺云々
氣楽之官以折紙巽阿中云々

一本崎娘や、女中事言屋池上有人以法文中云々

子細志内雜家中崎田地如備之去年云々
之台文書如筆雜云々

下知云々

一蘇州より注を粟屋右左衛門名田庄没落云々

打死

廿九日 庚子丁晴

相野河内人丈上八相儀廿五兩坊云々
新難云々

卅日 辛丑丁晴

供仰未進納

ハ 朔 壬寅丁晴夕立雷鳴地震

細川殿古出仕波多野侍前一人供也

一河原者 四條新四郎又三郎 龍ノ口云々

七 大丈云々

見後日記第一

九日 庚戌
十日 辛亥
十一日 壬子
十二日 癸丑
十三日 甲寅
十四日 乙卯
十五日 丙辰
十六日 丁巳
十七日 戊午
十八日 己未

十九日 庚申
廿日 辛酉
廿一日 壬戌
廿二日 癸亥
廿三日 甲子
廿四日 乙丑
廿五日 丙寅
廿六日 丁卯
廿七日 戊辰
廿八日 己巳

二本松宿へ移徙

野洲井修理十疋 寺石南条十疋

本郷百疋

舟本三郎左衛門百疋

大村左衛門百疋

廿九日 庚午 河民部十疋

九月

朔 日 辛未

二 日 壬申

三 日 癸酉

四 日 甲戌

五 日 乙亥

六 日 丙子

七 日 丁丑

八 日 戊寅

九 日 己卯 親後出仕

十日 庚辰 東寺修好 二荷五種手来

十一日 辛巳 上池院二荷五種手来

十二日 壬午 野河井入道十疋

十三日 癸未 於飛鳥并大村民了大吏破羅鞠具并別記

十四日 甲申

十五日 乙酉

十六日 丙戌

十七日 丁亥

十八日 戊子

ホソ川男中風病者業を二千疋持来

山門宗徒十人志續大般如七日

十九日 己丑

廿日 庚寅

廿一日 辛卯

廿二日 壬辰

廿三日 癸巳

廿四日 甲午

廿五日 乙未

禁中出陣アリ为上意俄出陣國之事と作出る事
中付致お云々

嵯峨サハラ半生害細川殿(西届三上より)

志如堂々来月拝終相

ホソ川男七日分(毛)二十足打暮

祇園清水へ来詣

廿六日 丙申

廿七日 丁酉

廿八日 戊戌

廿九日 己亥

卅日 庚子

十月 大

朔日 辛丑

二日 壬寅

三日 癸卯

四日 甲辰

小樽入道二十足打暮

下津屋三郎左中向一為五種打暮

五日 乙巳 具禱新百足到東

六日 丙午

七日 丁未

八日 戊申

九日 己酉

十日 庚戌

十一日 辛亥

十二日 壬子

十三日 癸丑

十四日 甲寅

細川友成寅子出仕

十五日 乙卯 又々坂敷出張三好甚五郎言畠見才孫向還

拂頭八打五

於祐乘房日待

十六日 丙辰

十七日 丁巳

十八日 戊午

十九日 己未

廿日 庚申

廿一日 辛酉

廿二日 壬戌

清名八集訪

中千城責元子負數多至之

野河井石三申付之

廿三日 癸亥 高島甚九郎不へ使方刀持

廿四日 甲子 高島甚九郎念佛へ奉 例例念佛十五日初日へ奉

依物忌廿日より始行云々

廿五日 乙丑

小野へ奉詣

西梅津より往不中流被官人對決又西京服初と古市

辰左衛門對決 細川辰左衛門法光院へ所お細川辰左衛門

辰左衛門と争ひぬ内約束伊三鶴高島甚九郎辰左衛門へ奉

参り

廿六日 丙寅

廿七日 丁卯

廿八日 戊辰 初雪 津花院へマイル

廿九日 己巳 雪積 大村民初を交うへ初雪

其うすむくくやいりふ神多自初はまきけふの初雪

民ア古史迄取アリ礼来面草三枚持奉

借酒米の事細川五州へ申

晦 日 庚午

十一月

朔 日 辛未

考辰所出仕

見後月已第一

二日壬申 紫野碩首座方へ潤新介在

三日癸酉 碩首座入院紫野大徳寺長老と取訖○

万登園  孫右

一丹物八木城責人数損云々

四日甲戌

東廿三日 若呂柳内力ニ至り祝言より供御下集ニ由
飯尾中務左近松田對馬守為人為使告後へ素法對面
盡マールニ返り今日貞園親後法合仕返り中記法
祝言儀台當日ニハ可之納以後中ハ為法料不調次第
下付之申起り對面候へ孫向中一平

一與禪新聖妙之津屋中付而親後出状亦申言告後

 意調書云々

一松平中城妙安井庄田絶之申控書

五日乙亥

十日院より大坂へ送物之儀仕作玉申云々

告後為此使與禪新へ孫向

六日丙子 松平五十疋到東

歸竹告後申脈診と素御酒アリ

一公方柳内齋鶴と與祝へ云々集之申仕作申御使祐阿公

河井露モ夕セ典祝へマール

一子マツリ行

七日 丁丑 降雪

八日 戊寅

九日 己卯

紫野入院碩長老 上方杖へ出礼 寺へ詣對面 次第五
山難准長老 寺内沙汰アリテ 麻苑院 寺へ詣り 出常
御椽マテテ 寺へ詣り 寺内 終日 寺内 及 晚 寺對面
同和へ五十丈 到來

十日 庚辰
丹州八木城 没落 歎七時分

祐阿中狀 掛物 富田 庄 新 右 馬 入 道 中 狀 掛 物
小川 庵 一 荷 有 種 到 來 産 何 馬 的 云

十一日 辛巳

淵田新介 松島 出料 云

千之石 茶ヲ大村 右 庄 寺 へ 寄 付

十二日 壬午

上池院 法 中 祐 乘 房 貴 辰 二 納 倉 下 リ 親 後 御 伴

法 業 寺 中 上 法 中 調 進 寺 考 湯 七 色

十三日 癸未

貴辰 御 上 池 院 へ 上 寺 昨 日 法 業 寺 出 礼

見 録 巳 第 一

新傳日記
正徳殿水政不安堵之事披露
典殿より舊傳典殿と云々

十四日 甲申

近衛殿水政不安堵之事披露

去阿賦也

澁州小樽宮松より使立アリ

西梅津より中務修理出立事但文章也

松田丹後より使アリ

上池院ヨリ典殿水政不安堵之事披露

神教

十五日 乙酉 辛風

嵯峨清涼寺極震寺五大堂祠堂儀之事披露

一 高公松原力之至儀 高公行 松野 飯中大 上作出アリ

一 富田左新右衛門入江鞠之事賦与文到来

十六日 丙戌

一 富田左新右衛門入江台文ノ同状懸全儀方披露

和之旨同心ノ披露

一 淵田新介上洛事人上

一 御屋形以料人嘔吐痛煩口腫以付兼并本進上

一 正徳殿水政不安堵之事披露

一上池院煎茶十包調進奉者湯

十七日 丁亥

一發後法上より鞋一尺折取

一上池院禁好物法局

一御料下之事披露奉行所中

一道政シヤウ月津花院僧三人

一觀音經卅三卷禮拜

十八日 戊子 丁未

一上池院民部以下奉後於脈光臨法會之中奉行

一觀音經卅三卷禮拜

一茨木南房家一献之夜入大酒肴衣服在

一清涼寺十敷三年也

一子マツリ行

十九日 己丑

一住吉津土古僧二十人奉東野儀為林同后

一本清中成魚山下知之事披露

一茨木四郎右衛門下奉別以古状昨日礼中奉

一左京古吏后局中書洞 寶鏡古后中書洞中子

也

一和四丹物為儀田中奉古後見奉 清涼寺十敷

中事不審

- 一 佐所米納之當月より為 仰不換へ迄納
- 一 松田對外より佐所米之事治定為事

廿日 庚寅

- 一 佐吉津土より事難を解決無落存と旨下和為申
- 一 魚口為案内茨木四郎右衛門野依同左米之献酒
- 一 就同津土より儀言昌甚九郎より供アリ
- 一 富田掃ア方より海津之事返りアリ

廿一日 辛卯

- 一 西京糖名入道十丈 別業系細志誓願寺内極楽寺口



- 一 津土寺之事、高新九郎為役大隅筒井龍文持来
- 一 忍村より三郎坂本へ差下海津儀之

廿二日 壬辰

- 一 佐吉津土より境津素原道隆借抄を編み子於細川方難
- 一 相番、当所へ此法を和局、飯尾上野同兵部茨木より
- 一 人來おき度親後殿

- 一 海津之事、自坂本飛舟来

- 一 五所不換佐所米色納一月黒米二石ニテテ奉

廿三日 癸巳 終玉

- 一 若くは所撥益 已刻 自是度活服マイル 織物紅地地甲浮文

見後日記第一

ツツ 相一重

桂地藏御服存候又イ物相風風

一 佛御米之儀飯中大松對面へ礼〇か

一 高島基九郎礼米方持来

一 地藏院へ多子十五枚奉る屏風用之御座之

一 園村之二郎坂本へ下之

廿四日 甲午

一 貴殿御茶拂座之御座使アリ異向別室村上池院へ

一 富田庄新右衛門入江平次御来

一 本宿池上中座下知成魚子乃人同心之御座へ折候也

一 表築地及より中道寺之内御知行之事御使アリ使異向

廿五日 乙未

一 小野天神参詣

一 野依二江左衛門表忠法楽進致具行

一 柚留木母某等

一 津土寺へ素原道隆御福〇重

一 御料不〇漢木伊賀方へ出候某等

廿六日 丙申

一 住吉津土寺へ素原道隆御福〇返事至之漢木伊

賀飯尾上介同兵部来御返事振付住吉津土寺へ

素原道隆中結就借儀儀質券田地為流質水不候

知香事

淨土寺如中主去己年和平翌年午年十二月晦日奉
之既進越舉奉之證狀 請云 在上主更与家非城云
乃陸如中主約月既馳之之案任借狀之旨之為流質万
永之知行云

政所方○返字云

武具雜具絹布樂器米穀於印假之約月在之於
田地在約月定之之於之發券各亦依定法在之上子
彼田地可之返付之家也但於布錢之任舉後一倍之法
以算勘可之并債之○也

一在之而於其後廢存於合在之

廿七日丁酉

一上池院以脈出 細川刑部少輔后酒在之

一富田新右衛門入后中事被處重伺之於之以打房中

之中之召也生調也

就酒麴賣買之儀先交与成同狀以事書之之委以便宜返
狀以各在以後急之儀以雜以証過之為以寬審之富在
而之記於主束三日以家致上流下上之於之於老對新
者集門入后之成下知也思之謹之

十一月廿七日

政所代 記後

手塚重方左馬頭殿

廿八日 戌戌

清嘉神祇園法名へ奉詣

任吉澤土古橋一筋寄東

廿九日 己亥

此不杓惣法名力奉 細川殿典祝 播广寺殿 寺殿法

出取此一献アリ

一票其親言与兼普所奉献柑子与奉

明春も奉へ献並例に儀之松柑子二籠三十疋

一海津之儀、思村坂本へ奉へ

廿日 庚子

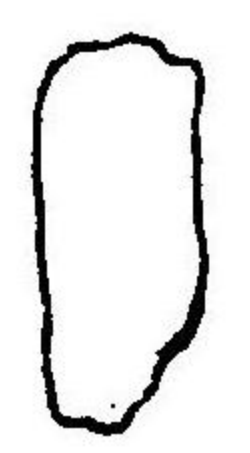
一枳当木と次郎母より治利生廻一与奉へ

一金光房へ括送集上下美形

一公方杓为兼普へ此新橋法奉献三奉へ与今被奉へ

次同一合柑子二籠送給へ

十一月晦日



親言寺 以迄報

一就法料不儀法本出状与奉へ

一表籠地取事法本甲法若奉へ

一所料不相聖河内村事波多野在京以名尚へ堅計

見後日記第一

付定ふてふ別儀に詳自今度也祝言也
所不秋へ修儀多し台以多祈禱に祈禱台就其故在
不名主百姓等之恐禱換免修儀未以下難況之案
以屋形中台之修儀催促に免之別考及此礼之旨を
披露之案中付ふて修下之中台以月次才二可水以也
謹言

十一月廿日

去隆

堺川新右衛門殿

兼書

茂木伊賀守

一御基根より三荷三種御掛紙

十二月

朔日 辛丑丁卯

一先般所出仕

一祐乘房へ送る酒あり

二日 壬寅丁卯

一源氏屏風扇流あり掛免

一相野河内海津西渡事披露し

一細川播物御興出免之事由に御中へ以儀付ふ大に

物以該合御書就儀細し

一長公御御服正月より可修儀に御中務右史 貞康上

作出之書以爲台御申 返事進台親儀以之状御祈為也

一 別院披露の返り手

一 法流の三寶院の披露の返り手

一 法流の披露の返り手

一 手塚帯刀左衛門殿上海の由案内披露の返り手

三日 發行 報入書

一 小法師宮刻誕生

一 子石小三郎十文持来の返り手

四日 甲辰雪

一 坂本へ書状

一 河村彦左衛門の返り手

五日 乙巳

一 河村民助の返り手

一 河村林の返り手

一 河村林の返り手

一 河村林の返り手

一 河村林の返り手

一 上池院の返り手

一 子石宿小倉宅の返り手

一 親後以別院の返り手

六日 丙午

一親後誕生以後出取

一納沙節季用脚之事披露之如先規可付之由也

忍子納沙在不知之記中_中以淵田河村中_中

一少殿_中和二十丈持来季初_中力_中持来_中

一樂阿十丈和来

一竹田下殿より一為_中種_中到_中来

一寺殿_中建仁寺十_中院_中八幡_中菜_中林_中店_中大_中館_中兵_中庫_中殿

水主 山城_中流_中酒_中アリ

一和完_中付_中和_中孝_中阿_中河_中中_中結_中事_中以_中之_中飯_中川_中孝_中九_中郎_中殿

和方_中神_中在_中事_中為_中野_中依_中之_中和_中左_中事_中為_中種_中披露_中以_中列_中九_中郎_中殿

另飯孝九郎神左

一和_中分_中ノ_中タ_中メ_中ニ_中御_中料_中和_中以_中行_中房_中中_中付_中

一西京服_中初_中入_中在_中書_中状_中野_中依_中持_中来_中古_中市_中及_中左_中事_中為_中和_中編_中子

也

一和_中路_中人_中之_中三_中郎_中以_中郎_中之_中和_中小_中二_中郎_中御_中料_中和_中下_中

七日 丁未

一自坂_中本_中二_中荷_中餅_中百_中生_中綱_中三

一河津_中之事_中自_中親_中音_中与_中注_中在_中状_中披露_中

一自_中寺_中殿_中上_中池_中院_中へ_中和_中子_中一_中端_中胡_中桐_中一_中斤_中天_中野_中馬_中橋_中一_中希_中与

法_中平_中風_中呂_中アリ

八日 戊申 小室入

- 一 住吉津土寺雜掌方丈 乃運一三十七 卷及一三五丈
- 一 上池院民乃之卷及一内脈之卷之食より内付親後同前
- 一 相聖河内より人丈上
- 一 洲田より三左巻向河村差左巻向内料下へ下
- 一 河井新巻向 蒲生伊智入乃より之田及内付持巻
- 一 鞠馬寺福生房十五日佛名取、右南中台为中橋一

窓相一〇〇〇

九日 己酉

- 一 祐乘房より一荷内種到巻

十日 庚戌

- 一 巽河十丈持巻
- 一 蒲生伊智入道出乃之巻披處六角取内付アリ
- 一 上池院より潤津園十粒内付葉潤巻
- 一 河津之巻〇并加巻出状アリ

十一日 辛亥

- 一 板坂より生廻一打三巻
- 一 赤口帯刀左巻一十丈持巻
- 一 大智院無禪の中凡此巻の中台乃内付向之帰、源流
- 主人死ル由来アリ及初夜焼完

一上池院時山某山札所
潤神志十粒送給之
初意申更用之



十二月十一日

貞孝

上池院法下

一筑紫使傳國津寺沿間浦山山形山札卷之

十二日 壬子

一并本有種

一自山形三種二荷相成之山札卷之

一山形○換詞華集小字子 全書寫之卷上

一茨木伊賀卷版一系代山對面一山

一上野三郎版一伊与鶴言島甚九次卷上之

一鷹山一兄鷹上上之

一通照心院唱念淨心一山卷版一山

十三日 癸丑

一沼間大苑大補之入土意物三二卷之

十四日 甲寅

一美殿山業昆布 山山何山山池院一山

山

一十穀 櫻井寺 良幡獻首座齋と来

一親音經三十三卷讀誦同礼拜

一多寶房三千文持兼酒献之禮と九郎五次と

一正親町及より出状アリ分河村又五郎と渡と

一市料人ぬけり申行上集と業本香湯之包給と

十八日 戊午

一親音經三十三卷讀誦同礼拜

一膳下と慈眼庵渡と

一吉野左馬向事 吉野左馬向事大南氏と書状アリ

十九日 己未

一吉野左馬向事 地蔵院へ談合と書状也

一大内及同入事と書状アリ披露と

一西京清公事と書状也

一古市及左馬向事と書状也

廿日 庚申

一吉野二郎及馬及餅一盃と来

一相野河内より来上

一慈眼庵膳下と持来

一兼善寺及物持家(如例年)以上人福と

一中法修理西村津事(今)及投書(調)と今(出)出(礼)来

一日吉成神事山門東塔如若星幡院野田庄依游
祀也

廿一日 辛酉

一祇園會山洋後之

一松田丹後守此官之依三例出取考及雜儀等一上献

廿二日 壬戌 國司此及物是納之

松田丹後守乃金持奉

極樂寺之精公如福寺之之披露之

廿三日 癸亥 此料不桐野河内京上如例年上之

金乘房之多實房資子如福寺西尾字以代一上如也

不知之由乃返手松田松對初人披露公親後披露之

金乘房儀永系一上乃尚以松神也乃之 高屋二位若脚

下之

廿四日 甲子

貞周年次連歌

一本形之雜掌九山隱波使考及一由左乃系上考之下問

上野法橋蓮秀出狀アリ

廿五日 乙丑

貴殿へ本邦寺雜掌丸山社儀出對面之水右刀出返
親後上野より出狀ニテ返り申す

廿六日 丙寅

自御料不該人京上洛同和該人京上上之
西實房為炭代十疋到京

廿七日 丁卯

一ス、ハキ

一鞍馬福生房芋 筋木一束 養教持来

一桶湯了り

廿八日 戊辰

一野洲井寺殿へ一荷五種同和へ同封

一竹田治部へ一荷五種持来同押竹上兼

一^{竹田}下^田へ一荷五種持来

一上池院正月の業寺殿へ上兼

一寶慈院殿へ出借物多持来寺の社儀物

一山門金乘房多寶房お通事言合二位奉^二披露^中

廿九日 己巳

一山本小五郎親經十疋到京

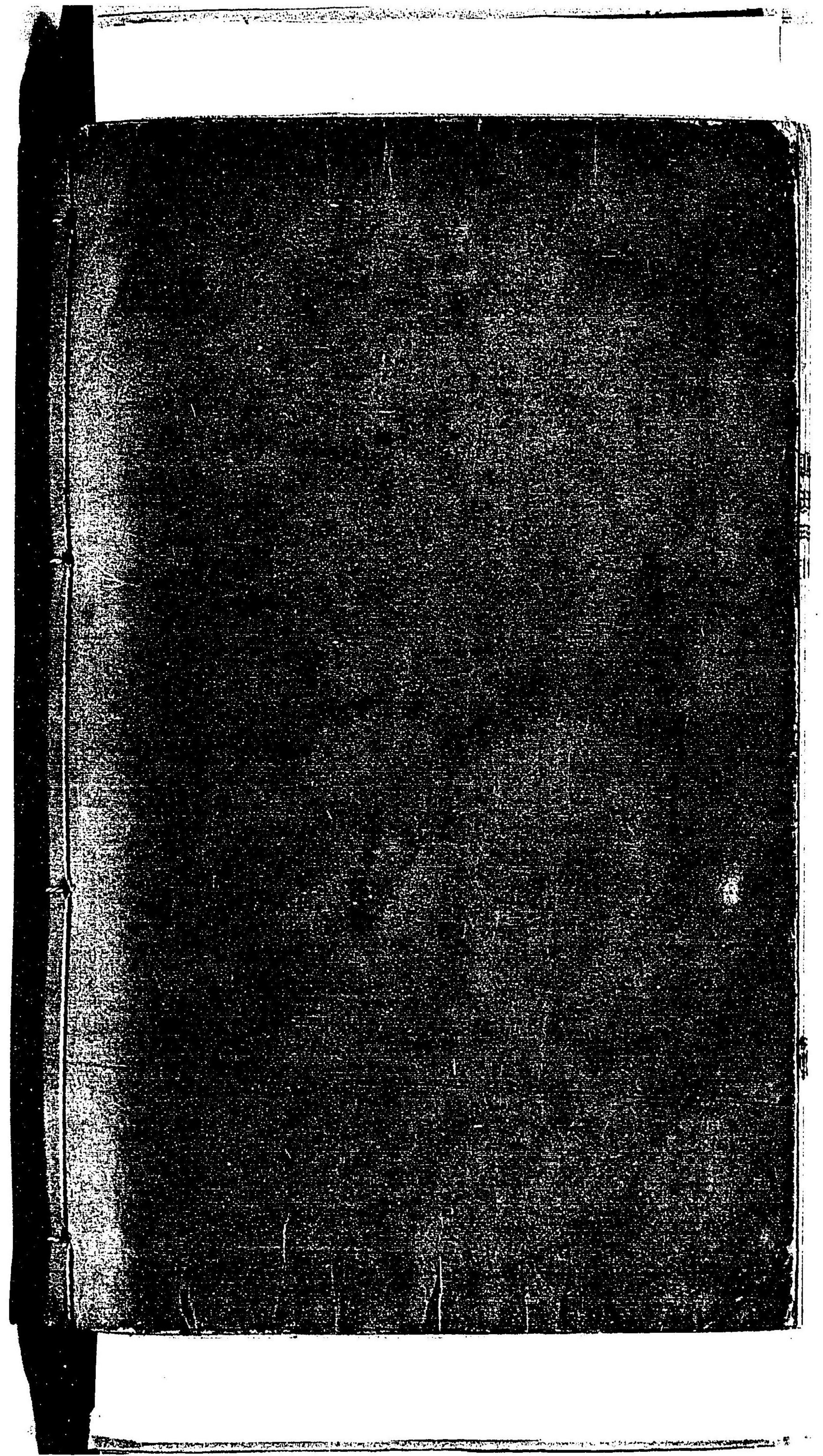
一上池院より赤例奉^二来^一

一慈眼庵茶^一一紙^一奉^一

124
111

親俊日記第一

一大裏ノ御免物進納夜ノ入
一奉十日御免内ノ空ノ作也



001671-001-4

124-111

親俊日記

蜷川 親俊/著

M35

ACB-4374

