

明治二十七年十月改正

各宗御本山御用達

(非賣品)

三 諸宗 佛畫發賣目錄 法

堂

記

京都市 下京區三條通り 小橋西入中島町 藤田商店

◎(郵税)

御注文の品郵便を以て遞送致すべく節は書目の下に記載ある郵税を以て代金と共に御送金被下度其郵税は郵便規則により三十匁貳錢の割合を以て見積り候、郵便、普通遞送は紛失の損害も計難く候間郵便税の外に郵便税廿錢毎に書留料として六錢を御加へ被下候得ば雙方頗る安全なるべし、書目中郵税の記載なき分は目方定限より重量なる者或は郵便遞送に破損し易き者或は金銀屬等の者は是を記せず(但シ書籍御經ニ限ル)

◎(運賃)

通運便にて遞送致すべき節は「運賃先拂」「運賃濟」か購求諸君の指示に遵ふ運賃濟にして送達致すべき御指圖なれば相當見積りを以て品物代金と共に御送金有んと請ふ

◎(損害)

送品の節前述の如く荷造等充分堅固に注意仕候に萬一途中破損又は運搬中火災難船盜難其他天災より生したる損害は積問屋又は飛脚屋より辨償致し候外且保險附の外弊店にて負擔不仕又郵便並便送りの分は途中紛失相成も取調方無之に付書留便の外御引請不申候間此段御承知願上候

◎(直引)

當目錄中の正價は何れも特別勉強充分直引を敢し記載したる者なれば其上更に直引不仕候得共時々相場により些少の變更無きとしも有らざれば假令右正價の通にして御送金あるも或は直引相成る物は充分減少致し其由御報可仕候

◎(剩餘)

御送金若し送品代より過上に相成候節は其由速は御報知可仕候然る時は其過上金は御返却するも或は其額に替ゆる商品と以て差送るも或は後回御注文迄預り置き候も是等送金主の御指圖に隨ふ可若し御返却すべき時は其運賃は過上より差引の上御返金可仕候

◎(照會)

弊店は此發賣目錄記載外の佛畫新古とも多少合居持り候間何なり共御注文次第御送り申上候但し直段御問合及び總ての御照會は往復端書或は郵券御封入被下度候

◎(目錄)

此目錄御入用の御方は郵税貳錢相添御申越に相成得ば速に呈送可仕候

◎(古畫)

御賣拂物有之候は、多少に拘らず御沙汰次第神速出頭仕何品に依らず精々高價に申受候但し市外遠隔の地方は品名又は軸數等御詳記の上御照會相成候は、直に評價御回答可申上候但し澤山なれば出頭の上評價可仕候(併し三十里以内或は極便利の地)

◎(戻品)

特別の御約束有之候品の外は一切御戻し品は御斷り申上候

●小包郵便物注意一班略記

總則

- 小包郵便物ハ差出人ノ望ニ依リ配達證明又ハ別配達又ハ留置トナスコトヲ得
- 但シ小包郵便ヲ取扱ハザル郵便局ノ區内ニ向テ別配達ヲ請求スルコトヲ得ズ
- 配達證明又ハ別配達ハ一般ノ規則ニ依リ別ニ相當ノ手数料ヲ徴收ス
- 小包郵便物ヲ取扱ハザル郵便局ノ區内ニ向テ小包郵便物ヲ送ラントスル時ハ最寄取扱局特別留置トナシテ之ヲ差立ルコトヲ得

小包郵便受付時間

三月一日ヨリ十月三十一日マデ
十一月一日ヨリ翌年二月末マデ

(午前六時ヨリ午後八時マデ)
(午前七時ヨリ午後八時マデ)

小包郵便料

○小包郵便料ハ重量及其差立郵便局ヨリ配達郵便局迄ノ里程ニ從ヒ左表ニ依リ之ヲ徵收ス

里程	二百匁迄	四百匁迄	六百匁迄	八百匁迄	一貫匁迄	一貫二百匁迄	一貫五百匁迄
二十里迄	六錢	八錢	十錢	十二錢	十四錢	十七錢	廿錢
四十里迄	七錢	十錢	十三錢	十六錢	十九錢	廿三錢	廿七錢
六十里迄	八錢	十二錢	十六錢	廿錢	廿四錢	廿九錢	卅四錢
八十里迄	九錢	十四錢	十九錢	廿四錢	廿九錢	卅六錢	四十三錢
百 里 迄	十錢	十六錢	廿二錢	廿八錢	卅四錢	四十二錢	五十錢
百五十里迄	十二錢	十九錢	廿六錢	卅三錢	四十錢	四十九錢	五十八錢
二百里迄	十四錢	廿二錢	卅錢	卅八錢	四十六錢	五十六錢	六十六錢
二百五十里迄	十六錢	廿五錢	卅四錢	四十三錢	五十二錢	六十四錢	七十六錢
三百里迄	十八錢	廿八錢	卅八錢	四十八錢	五十八錢	七十一錢	八十四錢
三百里内外	廿一錢	卅二錢	四十三錢	五十四錢	六十五錢	七十九錢	九十三錢

小包郵便物ノ容積及重量

○小包郵便物ノ容積及重量ハ左ノ制限ヲ超過スルコトヲ得ス

容積 長 幅 厚 曲尺ニテ二尺四方迄 (重量) (一貫五百匁迄)

○郵便局外ニ送達スル小包郵便物ハ其重量ニ從ヒ別ニ郵便料ヲ加徴ス

小包郵便物一箇重量 (六百匁迄) 二錢 (一貫匁迄) 四錢 (一貫五百匁迄) 六錢

價額登記小包郵便物

○小包郵便物ハ郵便料ノ外ニ保險料ヲ納付シテ之ヲ價額登記ノ小包郵便物ト爲スコトヲ得但シ其價額ハ實價ヲ超過スルコトヲ得ス

○小包郵便物ノ登記價額ハ金百五十圓ヲ超過スルコトヲ得ス

○價額登記小包郵便物ノ保險料ハ登記額壹圓迄七錢トシ壹圓以上毎金壹錢ヲ加フ

小包郵便物ノ封裝

○小包郵便物ハ其品質形狀ニ應シ適當ニ包裝封緘シ外包ヲ破却スルニアラサレハ内品ニ損傷ヲ被ラシムルコトヲキ様充分ノ手當ヲ爲スヘシ

價額登記ノ小包郵便物ハ其外部ヨリ容易ニ内品ヲ察知シ能ハサル様堅固ニ包裝シ之ニ三箇處以上ノ封印ヲ施スヘシ

○郵便切手端書又ハ諸印紙類有價證券手形類モ又前項同様ニ包裝封緘スヘシ
 ○小包郵便物ノ包裝不充分ナリト認ムル時ハ差出人ナシテ之ヲ改装セシムベシ
 小包郵便物之表記
 ○小包郵便物ノ表書ハ明瞭正確ニ記載スヘシ
 ○小包郵便物ノ表書ハ差出人受取人ノ宿所氏名職業家號商標及年月日ニ限ル
 ○小包郵便物ハ表面ニ小包ト記載スヘシ
 小包郵便物ノ差出
 ○小包郵便物ヲ差出ス者ハ送票用紙ヲ申受ケ之ニ差出人受取人ノ宿所姓名差出ノ年月日ヲ記入ナシ其郵便料ニ相當スル郵便切手ヲ貼付シ小包郵便物ト共ニ差出シ受取證書ヲ受ヘシ又郵便局留置トシテ差出小包郵便物ハ留置證ヲ受クヘシ
 但シ小包留置證ハ差出人ヨリ之ヲ受取人ニ送付スヘシ
 價額登記小包郵便物ハ其價額ヲ送票ニ登記スヘシ
 ○左ニ記載スル小包郵便物ハ各其下ニ記載スル文字ヲ包ミ及送票ノ記事欄内ニ記載スヘシ
 別配達ハ●別配達又ハ某郵便局別配達○留置ハ●某郵便局留置
 配達證明ハ●配達證明 ○特別留置ハ●某郵便局特別留置
 ○小包郵便料及保險料ハ是ヲ前納スヘシ○但差出人ニ還付ノ節ハ此限ニ非ス
 ○小包郵便ニ關スル規則手續ニシテ此ニ掲載ナキ事項ハ小包郵便局ニ就テ承知スヘシ

○郵便電信局規則一般ノ寫

京都郵便局ヨリ各國郵便局迄ノ距離

國名	武藏	熊谷	川崎	相模	箱根	安房	上総	下総	常陸
	里百五 迄十	熊谷本庄八王子神奈川横濱板橋府中小川川越上尾赤羽鴻巣	川崎保土ヶ越ヶ谷大宮郷幸寺杉戸粕壁行田兒玉	里百五 迄十	横須賀浦賀藤澤大磯小田原鎌倉戸塚平塚國府津湯本宮ノ下	里百五 迄十	里百五 迄十	里百五 迄十	里百五 迄十
	東京千住王子中野品川浦和川西小松深谷所澤桶川大宮					館山	木更津東金茂原大多喜勝浦	千葉佐倉結城古川市川船橋取手成田木下水海道	下館
									里百五 迄十
									土浦水戸石岡穴戸太田湊磯濱

藤田三法堂商店發賣佛畫目錄

上野	沼田	下野	伊豆	磐城	岩代	陸前	陸中	宮古
里百五迄十	里百五迄十	里百五迄十	里百五迄十	迄二百里	迄二百里	十二里百迄五	十二里百迄五	十二里百迄五
高崎	津中野	小山	下田	白河	須賀川	岩沼	古川	關花
橋	條	宇都宮	大仁	白石	郡山	仙臺	柳佐	卷前
伊勢	澁川	鹿沼	熱海	吹角	二本松	蘆石	沼登	澤水
崎	川	日光	三島	田平	島	卷	米氣	澤
生	林	栃			桑	迄二百里	仙沼	黑澤
伊香		木			折猪	大河	遠	尻
保		佐			苗代	原	野	遠
富		野			川	十	盛	野
岡		足			俣	二	岡	迄三百里
新		利			梁	百	郡	里
町		氏			川	五	山	迄
藤		家			保	增	沼	盛
岡		今			原	田	宮	岡
安		市			掛	松	內	郡
中		石			川	島	花	山
磯		橋			保	小	輪	沼
部		真			原	牛		宮
橫		岡			掛	田		內
川					田	涌		花
					掛	谷		輪

藤田三法堂商店發賣佛畫目錄

陸奥	羽前	羽後	渡島	膽振	後志	石狩	天鹽	釧路	根室
迄三百里	迄二百里	十二里百迄五	外三百里	外三百里	外三百里	外三百里	外三百里	外三百里	外三百里
八ノ戸	米澤	増田	福山	室蘭	小樽	札幌	増毛	釧路	根室
青森	上ノ山	能代	江差	蘭港	樽壽	幌岩		路標	室
弘前	鶴岡	湯澤	函館	西紋	都	見澤		茶太	室
小湊	宮内	六郷	館森	鱈苦		市來		田厚	室
福岡	小出	酒田		小牧		地瀧		岸	室
三戸	高島	田横				川月			室
野邊	狩川	手大				形			室
地	赤湯	曲秋							室
浪	藤島	田土							室
岡	小松	佐港							室
黑石	松	港							室
原	二	迄三百里							室
五所	里	大							室
川	迄	館							室
鱒	五								室
ヶ									室
澤									室

藤田三法堂商店發賣佛畫目錄

越中	百里迄高岡富山魚津伏木	今石動出町井波	百里迄八尾滑川
加賀	東岩瀬泊町小杉		
越前	敦賀	迄六十里	武生福井三國丸岡鯖江大野勝山粟田部
若狹	小濱三方高濱		
伊勢	松坂四日市津山田久居龜山東富田桑名關		
伊賀	上野柘植	迄四十里	名張
志摩	鳥羽		
近江	長濱八幡彦根大津水口草津今津	迄四十里	木ノ内
山城	伏見宇治		
大和	奈良郡山高田櫻井	迄四十里	五條
攝津	高槻大坂尼ヶ崎西ノ宮神戶伊丹御影茨木有馬池田	迄四十里	

藤田三法堂商店發賣佛畫目錄

駿河	百里迄沼津靜岡清水藤枝吉原興津岩淵江尻	御殿場
遠江	迄八十里掛川見附濱松金谷中泉森町二俣	
甲斐	里百迄五十勝沼甲府上野原猿橋石和日下部吉田谷村	
三河	迄六十里豐橋岡崎西尾一色	
尾張	迄四十里熱田名古屋一ノ宮前夕須津島枇杷島	迄六十里
美濃	迄四十里岐阜大垣笠柁竹ヶ鼻關	上有知
飛騨	迄八十里高山	
信濃	百里迄上田松本岩村田	里百迄五十小諸長野輕井澤屋代
越後	飯田伊那福島	百里迄鹽尻上諏訪
佐渡	見附今町燕	迄二百里
	新潟新發田村上	北蒲原村松
	井出雲崎小千谷加茂十日町	
	妻籠	迄八十里
	金山中津川多治見八幡	
	半田龜崎瀬戸	

藤田三法堂商店發賣佛畫目錄

長門	周防	安藝	美作	備後	備中	備前	淡路	紀伊	和泉	播磨	三田
里百迄五十	里百迄五十	百里迄	里六十迄	迄八十里	迄六十里	迄六十里	迄四十里	迄四十里	迄二十里	迄四十里	
赤間關船木長府小月萩	岩國柳井德山三田尻山口宮市小郡新港	廣島吉田竹原里百迄五十吳可部江田島	津山弓削古町迄八十里久世勝山	福山尾ノ道三原百里迄三吹	倉敷迄八十里玉島笠岡高梁總社井原	岡山和氣西大寺迄八十里金川味野	洲本志筑	和歌山日方湯淺迄六十里御坊南部尾鷲田邊	岸和田	明石姫路高砂網干龍野加古川飾磨迄六十里赤穂	

藤田三法堂商店發賣佛畫目錄

丹波	丹後	但馬	能登	因幡	伯耆	出雲	石見	隱岐	阿波	讚岐
迄二十里	迄四十里	迄四十里	百里迄	迄八十里	迄八十里	百里迄	里百迄五十	里百迄五十	迄六十里	迄六十里
龜岡園部篠山迄四十里	舞鶴宮津岩瀧迄六十里	豐岡生野和田山八鹿出石山久美濱湯島	七尾羽咋穴水里百迄五十輪島飯田	鳥取迄六十里智領用夕瀬	倉吉橋津根雨百里迄米子境由良赤崎御來屋	松江安來今市木次大東平田杵築	濱田大森津和野益田	西郷	德島撫養川島小松島富岡迄八十里池田脇町	高松坂出丸龜多度津琴平迄六十里長尾東三本松引田志度迄八十里

伊豫	大洲	土佐	筑前	筑後	豐前	豐後	肥前	肥後	人吉八代
百里追今	百里迄高	百里迄高	迄二百里	迄二百里	里百迄五十	迄二百里	迄二百里	迄二百里	迄二百里
治西	知伊野佐	若松直方	久留米柳川	日出別府	佐賀武雄	佐賀武雄	佐賀武雄	佐賀武雄	佐賀武雄
條	川安	岡蘆屋	小倉中津	府大分	伊万里唐津	伊万里唐津	伊万里唐津	伊万里唐津	伊万里唐津
八十里	赤岡	二日市甘木	大牟田	津長洲	津長洲	津長洲	津長洲	津長洲	津長洲
川ノ江	須崎中	飯塚	高福島吉井	白杵杵築	木神崎	木神崎	木神崎	木神崎	木神崎
里百迄五十	須崎中	飯塚	高福島吉井	白杵杵築	木神崎	木神崎	木神崎	木神崎	木神崎
松山	村越知	飯塚	高福島吉井	白杵杵築	木神崎	木神崎	木神崎	木神崎	木神崎
三津濱	村越知	飯塚	高福島吉井	白杵杵築	木神崎	木神崎	木神崎	木神崎	木神崎
八幡濱	村越知	飯塚	高福島吉井	白杵杵築	木神崎	木神崎	木神崎	木神崎	木神崎
宇和島	村越知	飯塚	高福島吉井	白杵杵築	木神崎	木神崎	木神崎	木神崎	木神崎
久万町	村越知	飯塚	高福島吉井	白杵杵築	木神崎	木神崎	木神崎	木神崎	木神崎
卯ノ町	村越知	飯塚	高福島吉井	白杵杵築	木神崎	木神崎	木神崎	木神崎	木神崎

日向	都城	大隅	薩摩	對馬	琉球	河內
十二百迄五十	都	迄三百里	十二百迄五十	迄二百里	外三百里	迄二十里
延岡	肥志布志	加治木鹿屋	出水向田	嚴原	那覇首里	八尾柏原
島高	名瀬	伊集院阿久根	宮ノ城大口			富田林
鍋宮						
崎高						
岡美々津						
廣瀬						
土々品						
小林						
三田井						
迄三百里						

近刻大新版特別廣告

各宗諸大德師題字及ビ序文
北陸沙門町元吞空氏編輯

標科傍訓俱舍論七十五法名目

別大形摺願ル美本

全三册

明治二十七年十月改正目錄

諸佛畫像掛物之部

十六善神之圖……………十九頁	集地曼陀羅之圖……………四十八頁
十三佛之圖……………二十三頁	十二尊天之圖……………四十九頁
涅槃像之圖……………二十九頁	五大尊明王之圖……………四十九頁
釋尊御一代之圖……………三十四頁	不動明王之圖……………五十頁
根本傳教大師之圖……………三十五頁	五色曼陀羅之圖……………五十一頁
天台智者大師之圖……………三十六頁	金光明曼陀羅之圖……………五十二頁
三尊 <small>智者大師</small> 之圖……………三十八頁	釋尊 <small>文殊菩薩</small> 之圖……………五十三頁
天台八祖大師之圖……………三十九頁	釋尊御一体之圖……………五十四頁
二十五菩薩之圖……………三十九頁	承陽大師之圖……………五十五頁
三尊來光佛之圖……………四十頁	圓明國師之圖……………五十五頁
當麻曼陀羅之圖……………四十二頁	三十三師之圖……………五十六頁
全阿彌陀主之圖……………四十四頁	圓光大師御一代之圖……………五十六頁
金剛胎藏界之圖……………四十四頁	<small>善導</small> 大師之圖……………五十八頁
弘法大師之圖……………四十五頁	二祖會面之圖……………五十九頁
真言八宗大師之圖……………四十六頁	二河白道之圖……………五十九頁
<small>弘法大師</small> 十三佛之圖……………四十七頁	見真大師御一代之圖……………六十頁

(十七)

●玉林祖音纂輯
釋門一字千金集 全一冊 正價四十五錢 郵稅十錢

●同薄用摺全一冊 正價五十錢 郵稅四錢

此書は古來應師の音義等あるも廣博にして便ならず又用便なる佛書字引なるものは甚だ稀少なるが爲に遂に韻字者の笑を招くに至る憾に堪ざる所なり茲に祖音師の輯なる千金集は天竺唐本朝の三國に涉り内外の經傳章疏數萬の經律論の音韻字義訓義を周羅して釋門一字千金集と云又一名を佛書字引と名く此書に依れば佛書中如何なる難字たるも音訓字義に感あるとなさの完璧なり乞ふ一閱して知り玉へ

●義水智泉編輯
冠註梵網菩薩戒經義疏校本

此書は天台智者大師選述にして諸家の繁釋を去り略要を撮み佛示一般の威儀を制したまふ急務の戒疏なり今回該書に層冠は無論傍註を加へ木版鮮明にして一層懇切に製本し弊店の利養を不顧只管名宗諸彦の購讀講義を祈るのみ乞ふ御愛讀有らんとを

●義水智泉編輯
一名諦觀錄
天台四教儀 全一冊 正價廿五錢 郵稅四錢

此書は天台宗義水智泉師花園教授に於て此書を講ずる序で頭書に故慧澄和尚の山貴を掲載し且旬問に鮮明なる新註を挿入し初學をして一目瞭然に文義を通曉せしむるの良書なり

●釋迦譜要畧 大本三冊 正價六十五錢 郵稅十二錢

●冠導選擇集 全二冊 正價六十五錢 郵稅八錢

本書は浄土蓮門の道俗專攻せざる可からざる要書にして吾祖勢觀源智上人の言に曰く選擇集は苦海を度するの舟航浄土に至るの周足なりと西方行者之れを座右に常置し廢忘に備へざる可からざるなり然るに其文意深遠にして了解に苦しむ多し由是先達の師之か注釋を爲す數十家に移るも疑滯の念去る能はざるなり故に今回吞空師見るあり諸家の註釋を涉獵し其繁蔓を刪り其簡畧を補ひ問々意見を加へ纂撰し名けて冠導選擇集と云ふ實に之を浄宗の秘録萬世不非の浩範なり信者諸君乞ふ是れ座右に備へ以て其眞理を覺り給ふ

(十七)

藤田三由造佛畫發賣目錄

十	十	十	十	十	十	十	十	十	十	十	十	十六
三	三	三	三	三	三	三	三	三	三	三	三	六
佛	佛	佛	佛	佛	佛	佛	佛	佛	佛	佛	佛	神
第十二號	第十一號	第十號	第九號	第八號	第七號	第六號	第五號	第四號	第三號	第二號	第一號	第五十一號
同	同	同	同	同	同	同	同	同	同	同	同	同
紙地極彩色中緣赤地金襴	紙地極彩色中緣赤地金襴	紙地極彩色中緣赤地金襴	紙地極彩色中緣赤地金襴	紙地極彩色中緣赤地金襴	紙地極彩色中緣赤地金襴	紙地極彩色中緣赤地金襴	紙地極彩色中緣赤地金襴	紙地極彩色中緣赤地金襴	紙地極彩色中緣赤地金襴	紙地極彩色中緣赤地金襴	紙地極彩色中緣赤地金襴	紙地極彩色中緣赤地金襴
正價貳圓五拾錢	正價參圓	正價參圓五拾錢	正價參圓五拾錢	正價參圓五拾錢	正價參圓五拾錢	正價參圓五拾錢	正價參圓五拾錢	正價參圓五拾錢	正價參圓五拾錢	正價參圓五拾錢	正價參圓五拾錢	正價四錢五厘

藤田三由造佛畫發賣目錄

十	十	十	十	十	十	十	十	十	十	十	十	十	十	十	十
六	六	六	六	六	六	六	六	六	六	六	六	六	六	六	六
善	善	善	善	善	善	善	善	善	善	善	善	善	善	善	善
神	神	神	神	神	神	神	神	神	神	神	神	神	神	神	神
第五十號	第四十九號	第四十八號	第四十七號	第四十六號	第四十五號	第四十四號	第四十三號	第四十二號	第四十一號	第四十號	第三十九號	第三十八號	第三十七號	第三十六號	第三十五號
同	同	同	同	同	同	同	同	同	同	同	同	同	同	同	同
紙地極彩色中緣赤地金襴	紙地極彩色中緣赤地金襴	紙地極彩色中緣赤地金襴	紙地極彩色中緣赤地金襴	紙地極彩色中緣赤地金襴	紙地極彩色中緣赤地金襴	紙地極彩色中緣赤地金襴	紙地極彩色中緣赤地金襴	紙地極彩色中緣赤地金襴	紙地極彩色中緣赤地金襴	紙地極彩色中緣赤地金襴	紙地極彩色中緣赤地金襴	紙地極彩色中緣赤地金襴	紙地極彩色中緣赤地金襴	紙地極彩色中緣赤地金襴	紙地極彩色中緣赤地金襴
正價六錢	正價拾錢	正價拾錢	正價拾錢	正價拾錢	正價拾錢	正價拾錢	正價拾錢	正價拾錢	正價拾錢	正價拾錢	正價拾錢	正價拾錢	正價拾錢	正價拾錢	正價拾錢

藤田三法堂商店發賣佛畫目錄

十	十	十	十	十	十	十	十	十	十	十	十	十	十	十	十
三	三	三	三	三	三	三	三	三	三	三	三	三	三	三	三
佛	佛	佛	佛	佛	佛	佛	佛	佛	佛	佛	佛	佛	佛	佛	佛
第廿五號	第廿四號	第廿三號	第廿二號	第廿一號	第廿號	第十九號	第十八號	第十七號	第十六號	第十五號	第十四號	第十三號	同	同	同
同	同	同	橫物巾三尺四五寸 丈五尺ヨリ五尺三寸迄	同	同	同	同	同	同	同	同	同	同	同	同
絹地極彩色繪赤地金襴 金物	絹地極彩色繪赤地金襴 金物	絹地極彩色繪赤地金襴 金物	絹地極彩色繪赤地金襴 金物	紙地極彩色一文字金襴繪赤 茶唐紙	絹地極彩色繪赤地金襴 表具	紙地極彩色中緣赤地金襴 繪赤茶唐紙	紙地極彩色中緣赤地金襴 繪赤茶唐紙	紙地極彩色中緣赤地金襴 繪赤茶唐紙	紙地極彩色中緣赤地金襴 繪赤茶唐紙	紙地極彩色中緣赤地金襴 繪赤茶唐紙	紙地極彩色中緣赤地金襴 繪赤茶唐紙	紙地極彩色中緣赤地金襴 繪赤茶唐紙	紙地極彩色中緣赤地金襴 繪赤茶唐紙	紙地極彩色中緣赤地金襴 繪赤茶唐紙	紙地極彩色中緣赤地金襴 繪赤茶唐紙
正價八圓	正價拾圓	正價拾貳圓	正價拾伍圓	正價四拾五錢	正價五拾錢	正價六拾五錢	正價七拾五錢	正價八拾五錢	正價壹圓貳拾錢	正價壹圓四拾錢	正價壹圓五拾錢	正價貳圓	同	同	同

藤田三法堂商店發賣佛畫目錄

十	十	十	十	十	十	十	十	十	十	十	十	十	十	十	十
三	三	三	三	三	三	三	三	三	三	三	三	三	三	三	三
佛	佛	佛	佛	佛	佛	佛	佛	佛	佛	佛	佛	佛	佛	佛	佛
第卅八號	第卅七號	第卅六號	第卅五號	第卅四號	第卅三號	第卅二號	第卅一號	第卅號	第廿九號	第廿八號	第廿七號	第廿六號	同	同	同
同	同	同	同	同	同	中二尺一寸二尺三寸迄 丈三尺三寸迄	同	同	同	同	同	同	同	同	同
紙地極彩色中緣赤地金襴 繪赤茶唐紙	紙地極彩色中緣赤地金襴 繪赤茶唐紙	紙地極彩色中緣赤地金襴 繪赤茶唐紙	紙地極彩色中緣赤地金襴 繪赤茶唐紙	絹地極彩色繪赤地金襴 表具軸金物	絹地極彩色繪赤地金襴 表具軸金物	絹地極彩色繪赤地金襴 表具軸金物	絹地極彩色繪赤地金襴 表具軸金物	絹地極彩色繪赤地金襴 表具軸金物	紙地極彩色中緣赤地金襴 繪赤茶唐紙	紙地極彩色中緣赤地金襴 繪赤茶唐紙	紙地極彩色中緣赤地金襴 繪赤茶唐紙	紙地極彩色中緣赤地金襴 繪赤茶唐紙	絹地極彩色繪赤地金襴 表具軸金物	絹地極彩色繪赤地金襴 表具軸金物	絹地極彩色繪赤地金襴 表具軸金物
正價貳圓	正價貳圓五拾錢	正價參圓五拾錢	正價四圓五拾錢	正價四圓	正價五圓	正價六圓	正價參圓	正價參圓五拾錢	正價五圓五拾錢	正價六圓	正價六圓五拾錢	正價七圓	同	同	同

藤田三法堂商店佛畫發賣目錄

十	十	十	十	十	十	十	十	十	十	十	十	十	十	十	十	十	十	十	十
三	三	三	三	三	三	三	三	三	三	三	三	三	三	三	三	三	三	三	三
佛	佛	佛	佛	佛	佛	佛	佛	佛	佛	佛	佛	佛	佛	佛	佛	佛	佛	佛	佛
第五十二號	第五十一號	第五十號	第四十九號	第四十八號	第四十七號	第四十六號	第四十五號	第四十三號	第四十二號	第四十一號	第四十號	第卅九號	同	同	同	同	同	同	同
同	同	丈一尺三四寸 四尺三寸	同	同	同	同	同	同	同	同	同	同	同	同	同	同	同	同	同
絹地極彩色繪本金襴 表具軸金物	絹地極彩色繪本金襴 表具軸金物	絹地極彩色繪本 金襴表具軸金物	紙地彩色一文字金襴 繪茶唐紙	紙地彩色一文字金襴 繪茶唐紙	紙地彩色一文字金襴 繪茶唐紙	紙地彩色中緣赤地金襴 繪茶唐紙	紙地彩色中緣赤地金襴 繪茶唐紙	紙地彩色中緣赤地金襴 繪茶唐紙	紙地彩色中緣赤地金襴 繪茶唐紙	紙地彩色中緣赤地金襴 繪茶唐紙	紙地彩色中緣赤地金襴 繪茶唐紙	紙地彩色中緣赤地金襴 繪茶唐紙	紙地極彩色繪本金襴 表具軸金物	紙地極彩色繪本 金襴表具軸金物	紙地極彩色一文字金襴 繪茶唐紙	紙地彩色中緣赤地金襴 繪茶唐紙	紙地彩色中緣赤地金襴 繪茶唐紙	紙地彩色中緣赤地金襴 繪茶唐紙	紙地極彩色中緣赤地金襴 繪茶唐紙
正價四圓	正價四圓五拾錢	正價五圓	正價參拾五錢	正價四拾錢	正價四拾五錢	正價五拾五錢	正價六拾五錢	正價七拾五錢	正價八拾五錢	正價壹圓	正價壹圓貳拾錢	正價壹圓五拾錢	正價參圓	正價貳圓五拾錢	正價四拾五錢	正價五拾錢	正價六拾五錢	正價七拾五錢	正價八拾五錢

藤田三法堂商店佛畫發賣目錄

十	十	十	十	十	十	十	十	十	十	十	十	十	十	十	十	十	十	十	十
三	三	三	三	三	三	三	三	三	三	三	三	三	三	三	三	三	三	三	三
佛	佛	佛	佛	佛	佛	佛	佛	佛	佛	佛	佛	佛	佛	佛	佛	佛	佛	佛	佛
第六十五號	第六十四號	第六十三號	第六十二號	第六十一號	第六十號	第五十九號	第五十八號	第五十七號	第五十六號	第五十五號	第五十四號	第五十三號	同	同	同	同	同	同	同
同	同	丈一尺一寸五分 三尺五寸	同	同	同	同	同	同	同	同	同	同	同	同	同	同	同	同	同
紙地彩色紙表具	紙地彩色紙表具	紙地彩色紙表具	紙地彩色一文字金襴 繪茶唐紙	紙地彩色中緣赤地金襴 繪茶唐紙	紙地彩色中緣赤地金襴 繪茶唐紙	紙地彩色中緣赤地金襴 繪茶唐紙	紙地極彩色中緣赤地金襴 繪茶唐紙	紙地極彩色中緣赤地金襴 繪茶唐紙	紙地極彩色中緣赤地金襴 繪茶唐紙	紙地極彩色中緣赤地金襴 繪茶唐紙	紙地極彩色中緣赤地金襴 繪茶唐紙	紙地極彩色中緣赤地金襴 繪茶唐紙	紙地極彩色繪本金襴 表具軸金物	紙地極彩色繪本 金襴表具軸金物	紙地極彩色一文字金襴 繪茶唐紙	紙地彩色中緣赤地金襴 繪茶唐紙	紙地彩色中緣赤地金襴 繪茶唐紙	紙地彩色中緣赤地金襴 繪茶唐紙	紙地極彩色中緣赤地金襴 繪茶唐紙
正價七錢	正價八錢	正價拾錢	正價貳拾五錢	正價參拾錢	正價參拾五錢	正價四拾五錢	正價五拾錢	正價七拾錢	正價壹圓	正價壹圓五拾錢	正價貳圓五拾錢	正價參圓	正價四圓	正價四圓五拾錢	正價五圓	正價參拾五錢	正價四拾錢	正價四拾五錢	正價五拾錢

藤田三法堂商店發賣佛畫目錄

十	十	十	十	十	十	十	十	十	十	十	十	十	十
三	三	三	三	三	三	三	三	三	三	三	三	三	三
佛	佛	佛	佛	佛	佛	佛	佛	佛	佛	佛	佛	佛	佛
第八十號	第七十八號	第七十七號	第七十六號	第七十四號	第七十三號	第七十二號	第七十一號	第七十號	第六十九號	第六十八號	第六十七號	第六十六號	第六十六號
同	同	同	同	同	同	同	同	同	同	同	同	同	同
銅版摺彩色ナシ	銅版摺彩色ナシ紙表具	紙地彩色紙表具	紙地彩色中緣金襴 總緣茶唐紙	紙地彩色中緣金襴 總緣茶唐紙	紙地彩色中緣金襴 總緣茶唐紙	紙地彩色中緣金襴 總緣茶唐紙	紙地彩色中緣金襴 總緣茶唐紙	紙地彩色中緣赤地金襴 總緣緞子	絹地極彩色總本金襴表具 軸金物	絹地極彩色總本金襴表具 軸金物	絹地極彩色總本金襴表具 軸金物	絹地極彩色總本金襴表具 軸金物	紙地彩色紙表具
正價四錢五厘	正價拾錢	正價四錢五厘	正價拾參錢	正價貳拾錢	正價參拾錢	正價參拾五錢	正價六拾五錢	正價壹圓	正價壹圓貳拾錢	正價壹圓五拾錢	正價貳圓	正價六圓	

藤田三法堂商店發賣佛畫目錄

涅	涅	涅	涅	涅	涅	涅	涅	涅	涅	涅	涅	涅	涅
槃	槃	槃	槃	槃	槃	槃	槃	槃	槃	槃	槃	槃	槃
像	像	像	像	像	像	像	像	像	像	像	像	像	像
第十三號	第十二號	第十一號	第十號	第九號	第八號	第七號	第六號	第五號	第四號	第三號	第二號	第一號	第一號
同	同	巾三尺八寸、四尺迄 丈七尺	同	同	同	同	同	同	同	同	同	同	巾六尺、七尺迄 丈八尺五寸九尺迄
絹地極彩色總本金襴表具 軸金物	絹地極彩色別上總本金襴 表具軸金物	絹地極彩色總本金襴 別上軸金物	紙地極彩色一文字金襴 總紙表具	紙地極彩色中緣赤地金襴 總緣茶唐紙	紙地極彩色中緣赤地金襴 總緣茶唐紙	絹地極彩色金襴表具軸 金物	絹地極彩色總本金襴表具軸 金物	絹地極彩色中緣金襴 總緣緞子	絹地極彩色總本金襴表具軸 金物	絹地極彩色總本金襴表具軸 金物	絹地極彩色總本金襴表具軸 金物	絹地極彩色總本金襴表具軸 金物	絹地極彩色總本金襴表具軸 別上表具軸金物
正價貳拾五圓	正價貳拾八圓	正價參拾圓	正價七圓五拾錢	正價八圓五拾錢	正價拾圓	正價拾參圓	正價拾五圓	正價拾五圓	正價貳拾五圓	正價貳拾圓	正價貳拾圓	正價參拾五圓	正價參拾五圓

●釋尊御一代記	第一號	巾二尺五寸五分ヨリ三尺迄	絹地極彩色惣本	正價五拾圓
●釋尊御一代記	第二號	丈七尺四寸ヨリ八尺迄	絹地極彩色惣本	正價四拾圓
●釋尊御一代記	第三號	同	絹地極彩色惣本	正價參拾圓
●釋尊御一代記	第四號	同	絹地極彩色惣本	正價參拾圓
●釋尊御一代記	第五號	同	絹地極彩色惣本	正價貳拾五圓
●釋尊御一代記	第六號	同	絹地極彩色惣本	正價貳拾圓
●釋尊御一代記	第七號	同	絹地極彩色惣本	正價拾五圓
●釋尊御一代記	第八號	同	絹地極彩色惣本	正價拾圓
●釋尊御一代記	第九號	同	絹地極彩色惣本	正價拾圓
●釋尊御一代記	第十號	同	絹地極彩色惣本	正價拾圓
●釋尊御一代記	第十一號	同	絹地極彩色惣本	正價拾圓
●釋尊御一代記	第十二號	同	絹地極彩色惣本	正價拾圓
●釋尊御一代記	第十三號	同	絹地極彩色惣本	正價拾圓
●釋尊御一代記	第十四號	同	絹地極彩色惣本	正價拾圓

●根本傳教大師御一代記	第一號	巾一尺四寸五分	絹地極彩色惣本	正價貳拾圓
●根本傳教大師御一代記	第二號	巾一尺四寸五分	絹地極彩色惣本	正價貳拾圓
●根本傳教大師御一代記	第三號	巾一尺四寸五分	絹地極彩色惣本	正價貳拾圓
●根本傳教大師御一代記	第四號	巾一尺四寸五分	絹地極彩色惣本	正價貳拾圓
●根本傳教大師御一代記	第五號	巾一尺四寸五分	絹地極彩色惣本	正價貳拾圓
●根本傳教大師御一代記	第六號	巾一尺四寸五分	絹地極彩色惣本	正價貳拾圓
●根本傳教大師御一代記	第七號	巾一尺四寸五分	絹地極彩色惣本	正價貳拾圓
●根本傳教大師御一代記	第八號	巾一尺四寸五分	絹地極彩色惣本	正價貳拾圓
●根本傳教大師御一代記	第九號	巾一尺四寸五分	絹地極彩色惣本	正價貳拾圓
●根本傳教大師御一代記	第十號	巾一尺四寸五分	絹地極彩色惣本	正價貳拾圓
●根本傳教大師御一代記	第十一號	巾一尺四寸五分	絹地極彩色惣本	正價貳拾圓
●根本傳教大師御一代記	第十二號	巾一尺四寸五分	絹地極彩色惣本	正價貳拾圓
●根本傳教大師御一代記	第十三號	巾一尺四寸五分	絹地極彩色惣本	正價貳拾圓
●根本傳教大師御一代記	第十四號	巾一尺四寸五分	絹地極彩色惣本	正價貳拾圓

藤田三法堂商發賣佛畫目錄

● 根本傳教大師	山門別版 第三號 同	紙地極彩色本金襴 表具軸金物	正價 四圓
● 根本傳教大師	山門別版 第四號 同	紙地極彩色中綠赤地 金襴	正價 壹圓
● 三尊來光佛	天台智者大師 根本傳教大師 兩大師付 第一號	絹地極彩色總本金襴 表具軸金物	正價 貳圓
● 三尊來光佛	天台智者大師 根本傳教大師 兩大師付 第二號	絹地極彩色總本金襴 表具軸金物	正價 壹圓五拾錢
● 三尊來光佛	天台智者大師 根本傳教大師 兩大師付 第三號	絹地極彩色總本金襴 表具軸金物	正價 壹圓
● 三尊來光佛	天台智者大師 根本傳教大師 兩大師付 第四號	絹地極彩色總本金襴 表具軸金物	正價 壹圓
● 三尊來光佛	天台智者大師 根本傳教大師 兩大師付 第五號	絹地極彩色中綠赤地 總絲茶唐紙	正價 參圓拾錢
● 三尊來光佛	天台智者大師 根本傳教大師 兩大師付 第六號	絹地極彩色中綠赤地 總絲茶唐紙	正價 貳圓拾五錢
● 三尊來光佛	天台智者大師 根本傳教大師 兩大師付 第七號	紙地極彩色中綠赤地 金襴總絲茶唐紙	正價 貳圓拾錢
● 三尊來光佛	天台智者大師 根本傳教大師 兩大師付 第八號	紙地極彩色一文字金襴 總絲表具	正價 拾五錢
● 三尊來光佛	天台智者大師 根本傳教大師 兩大師付 第九號	紙地極彩色一文字金襴 總絲表具	正價 拾錢
● 三尊來光佛	天台智者大師 根本傳教大師 兩大師付 第十號	紙地極彩色一文字金襴 紙表具	正價 六錢
● 三尊來光佛	天台智者大師 根本傳教大師 兩大師付 第十一號	紙地極彩色一文字金襴 金襴總絲茶唐紙	正價 拾五錢

藤田三法堂商發賣佛畫目錄

● 三尊來光佛	天台智者大師 根本傳教大師 兩大師付 銅版刷 第十二號 同	彩色ナシ一文字 金襴入紙表具	正價 拾錢
● 三尊來光佛	天台智者大師 根本傳教大師 兩大師付 銅版摺 第十三號 同	彩色ナシ紙表具	正價 參錢五厘
● 天台宗八祖大師	第一號	絹地極彩色總本金襴 表具軸金物	正價 八圓
● 天台宗八祖大師	第二號	絹地極彩色總本金襴 表具軸金物	正價 六圓五拾錢
● 天台宗八祖大師	第三號	絹地極彩色總本金襴 表具軸金物	正價 貳圓
● 天台宗八祖大師	第四號	絹地極彩色中綠赤地 總絲茶唐紙	正價 壹圓五拾錢
● 二十五菩薩	第一號	絹地極彩色總本金襴 表具軸金物	正價 拾五圓
● 二十五菩薩	第二號	絹地極彩色總本金襴 表具軸金物	正價 拾二圓
● 二十五菩薩	第三號	絹地極彩色總本金襴 表具軸金物	正價 拾圓
● 二十五菩薩	第四號	絹地極彩色中綠赤地 總絲茶唐紙	正價 六圓五拾錢
● 二十五菩薩	第五號	絹地極彩色中綠赤地 總絲茶唐紙	正價 五圓
● 二十五菩薩	第六號	絹地極彩色中綠赤地 總絲茶唐紙	正價 四圓
● 二十五菩薩	第七號	絹地極彩色中綠赤地 總絲茶唐紙	正價 參圓

●二十五菩薩	第八號	巾一尺五寸 丈四尺五寸	絹地極彩色別上本金屬 軸金物	正價五圓
●二十五菩薩	第九號	同	絹地極彩色別上本金屬 軸金物	正價四圓
●二十五菩薩	第十號	同	紙地極彩色中綠赤地金襴 總綠茶唐紙	正價貳圓八拾錢
●二十五菩薩	第十一號	同	紙地極彩色中綠赤地金襴 總綠茶唐紙	正價壹圓五拾錢
●二十五菩薩	第十二號	同	絹地別上彩色總本金屬 表具軸金地	正價壹圓
●三尊來光佛	第一號	巾二尺二寸 丈五尺五寸	絹地別上彩色總本金屬 表具軸金物	正價八圓
●三尊來光佛	第二號	同	絹地別上彩色總本金屬 表具軸金物	正價八圓
●三尊來光佛	第三號	同	絹地別上彩色總本金屬 表具軸金物	正價六圓五拾錢
●三尊來光佛	第四號	同	絹地極彩色中綠赤地本金屬 總綠茶唐紙	正價五圓五拾錢
●三尊來光佛	第五號	同	絹地極彩色中綠赤地本金屬 總綠茶唐紙	正價四圓五拾錢
●三尊來光佛	第六號	同	紙地極彩色中綠赤地金襴 總綠茶唐紙	正價貳圓
●三尊來光佛	第七號	同	紙地極彩色中綠赤地金襴 總綠茶唐紙	正價壹圓五十錢
●三尊來光佛	第八號	巾一尺五寸 丈四尺五寸	絹地極彩色別上本金屬 表具軸金物	正價八圓五拾錢

●三尊來光佛	第九號	同	絹地極彩色別上本金屬 表具軸金物	正價六圓
●三尊來光佛	第十號	同	絹地極彩色別上本金屬 表具軸金物	正價五圓
●三尊來光佛	第十一號	同	絹地極彩色別上本金屬 表具軸金物	正價參圓五拾錢
●三尊來光佛	第十二號	同	紙地極彩色中綠赤地金襴 總綠茶唐紙	正價壹圓五拾錢
●三尊來光佛	第十三號	同	紙地極彩色中綠赤地金襴 總綠茶唐紙	正價壹圓
●三尊來光佛	第十四號	同	紙地極彩色中綠赤地金襴 總綠茶唐紙	正價八拾五錢
●三尊來光佛	第十五號	同	紙地極彩色中綠赤地金襴 總綠茶唐紙	正價參拾五錢
●三尊來光佛	第十六號	巾八寸五分 丈三尺二寸迄	絹地極彩色別上本金屬 表具軸金物	正價貳圓
●三尊來光佛	第十七號	同	絹地極彩色別上本金屬 表具軸金物	正價壹圓五拾錢
●三尊來光佛	第十八號	同	紙地極彩色中綠赤地金襴 總綠茶唐紙	正價五圓
●三尊來光佛	第十九號	同	紙地極彩色中綠赤地金襴 總綠茶唐紙	正價參拾錢
●三尊來光佛	第二十號	同	紙地極彩色中綠赤地金襴 總綠茶唐紙	正價貳拾錢
●三尊來光佛	第二十一號	巾六寸 丈一尺五六寸	絹地極彩色別上本金屬 表具軸金物	正價壹圓五拾錢

●三尊來光佛	第廿二號	同	絹地極彩色總本金襴 表具軸金物	正價壹拾圓
●三尊來光佛	第廿四號	同	紙地極彩色總金襴 表具軸金物	正價六拾圓
●當麻曼陀羅	第一號	巾七尺八寸 丈九尺九寸五分迄	絹地極彩色別上總本金襴 表具軸金物	正價貳百五拾圓
●當麻曼陀羅	第二號	同	絹地極彩色別上總本金襴 表具軸金物	正價貳百圓
●當麻曼陀羅	第三號	同	絹地極彩色別上總本金襴 表具軸金物	正價貳百五拾圓
●當麻曼陀羅	第四號	同	絹地極彩色別上總本金襴 表具軸金物	正價貳百圓
●當麻曼陀羅	第五號	同	紙地極彩色總本金襴 表具軸金物	正價貳百圓
●當麻曼陀羅	第六號	同	紙地極彩色總本金襴 表具軸金物	正價貳百圓
●當麻曼陀羅	第七號	同	紙地極彩色總本金襴 表具軸金物	正價貳百圓
●當麻曼陀羅	第八號	巾四尺 丈六四寸五六寸迄	絹地極彩色別上本金襴 表具軸金物	正價七拾圓
●當麻曼陀羅	第九號	同	絹地極彩色別上本金襴 表具軸金物	正價六拾圓
●當麻曼陀羅	第十號	同	絹地極彩色別上本金襴 表具軸金物	正價五拾圓

●當麻曼陀羅	第十一號	同	紙地極彩色總本金襴 表具軸金物	正價四拾圓
●當麻曼陀羅	第十二號	同	紙地極彩色總本金襴 表具軸金物	正價參拾五圓
●當麻曼陀羅	第十三號	同	紙地極彩色總本金襴 表具軸金物	正價參拾圓
●當麻曼陀羅	第十四號	同	紙地極彩色總本金襴 表具軸金物	正價貳拾五圓
●當麻曼陀羅	第十五號	同	紙地極彩色總本金襴 表具軸金物	正價貳拾圓
●當麻曼陀羅	第十六號	同	紙地極彩色總本金襴 表具軸金物	正價貳拾圓
●當麻曼陀羅	第十七號	巾二尺 丈四尺二寸	紙地極彩色總本金襴 表具軸金物	正價拾圓
●當麻曼陀羅	第十八號	同	紙地極彩色總本金襴 表具軸金物	正價拾圓
●當麻曼陀羅	第十九號	同	紙地極彩色總本金襴 表具軸金物	正價八圓
●當麻曼陀羅	第二十號	同	紙地極彩色總本金襴 表具軸金物	正價六圓
●當麻曼陀羅	第二十一號	同	紙地極彩色總本金襴 表具軸金物	正價五圓
●當麻曼陀羅	第二十二號	同	紙地極彩色總本金襴 表具軸金物	正價四圓
●當麻曼陀羅	第二十三號	同	紙地極彩色中線金襴 表具軸金物	正價參圓

●當麻曼陀羅	第廿四號	同	紙地彩色中綠金襴絲	正價貳圓
●阿彌陀經曼陀羅	第一號	巾二尺五寸 丈六尺六寸	紙地彩色別上綠本金襴 表具軸金物	正價貳拾五圓
●阿彌陀經曼陀羅	第二號	同	紙地彩色別上綠本金襴 表具軸金物	正價貳拾圓
●阿彌陀經曼陀羅	第三號	同	紙地彩色別上綠本金襴 表具軸金物	正價拾五圓
●阿彌陀經曼陀羅	第四號	同	紙地彩色金襴表具軸金物	正價拾圓
●阿彌陀經曼陀羅	第五號	同	紙地彩色金襴表具軸金物	正價八圓
●金剛界胎藏界曼陀羅	第一幅對	巾三尺五六寸 丈七尺	絹地彩色別上綠本金襴 表具軸金物	正價貳百圓
●金剛界胎藏界曼陀羅	第二幅對	同	絹地彩色別上綠本金襴 表具軸金物	正價百五拾圓
●金剛界胎藏界曼陀羅	第三幅對	同	絹地彩色別上綠本金襴 表具軸金物	正價百貳拾圓
●金剛界胎藏界曼陀羅	第四幅對	同	絹地彩色別上綠本金襴 表具軸金物	正價百圓
●金剛界胎藏界曼陀羅	第五幅對	同	絹地彩色別上綠本金襴 表具軸金物	正價八拾圓
●金剛界胎藏界曼陀羅	第六幅對	同	絹地彩色別上綠本金襴 表具軸金物	正價六拾圓
●金剛界胎藏界曼陀羅	第七幅對	同	絹地極彩色金襴表具軸 金物	正價五拾圓

●金剛界胎藏界曼陀羅	第八幅對	巾二尺八寸五分 丈五尺三寸	絹地別上彩色本金襴 表具軸金物	正價五拾圓
●金剛界胎藏界曼陀羅	第九幅對	同	絹地別上彩色本金襴 表具軸金物	正價參拾圓
●金剛界胎藏界曼陀羅	第十幅對	同	絹地別上彩色本金襴 表具軸金物	正價貳拾五圓
●金剛界胎藏界曼陀羅	第十一幅對	同	絹地別上彩色本金襴 表具軸金物	正價貳拾圓
●金剛界胎藏界曼陀羅	第十二幅對	同	紙地彩色綠本金襴表具 軸金物	正價拾五圓
●金剛界胎藏界曼陀羅	第十三幅對	同	紙地彩色中綠本金襴 表具軸金物	正價拾圓
●金剛界胎藏界曼陀羅	第十四幅對	同	紙地彩色中綠本金襴 表具軸金物	正價拾圓
●弘法大師御一代記之畫傳	第一幅對	巾三尺六寸五分 丈四寸五分	絹地極彩色本金襴 表具軸金物	正價八拾圓
●弘法大師御一代記之畫傳	第二幅對	同	絹地極彩色本金襴 表具軸金物	正價七拾圓
●弘法大師御一代記之畫傳	第三幅對	同	絹地極彩色本金襴 表具軸金物	正價六拾圓
●弘法大師御一代記之畫傳	第四幅對	同	絹地極彩色本金襴 表具軸金物	正價五拾圓
●弘法大師御一代記之畫傳	第五幅對	同	紙地極彩色綠本金 襴表具軸金物	正價四拾圓
●弘法大師御一代記之畫傳	第六幅對	同	紙地極彩色中綠本金 襴表具軸金物	正價參拾參圓

●弘法大師 幸行大師 十三佛 第三十一號對同 絹地極彩色總本金襴表具 軸金物 正價 壹圓五拾錢	●弘法大師 幸行大師 十三佛 第三十二號對同 紙地極彩色中緣赤地金襴 總緣茶唐紙 正價 壹圓	●弘法大師 幸行大師 十三佛 第三十三號對同 紙地極彩色中緣赤地金襴 總緣茶唐紙 正價 四拾五錢	●弘法大師 幸行大師 十三佛 第三十四號對同 紙地極彩色紙表具 正價 拾 貳 錢	●集地曼陀羅八祖付十三佛 第三幅對同 絹地本金襴表具 軸金物 正價 拾 五 圓	●集地曼陀羅八祖付十三佛 第二幅對同 絹地極彩色中緣赤地 金襴總緣茶唐紙 正價 拾 八 圓	●集地曼陀羅八祖付十三佛 第三幅對同 紙地極彩色中緣赤地 金襴總緣茶唐紙 正價 參 圓	●集地曼陀羅八祖付十三佛 第四幅對同 紙地極彩色中緣赤地 金襴總緣茶唐紙 正價 參 圓	●集地曼陀羅八祖付十三佛 第五幅對同 紙地極彩色中緣赤地 金襴總緣茶唐紙 正價 貳 圓	●集地曼陀羅八祖付十三佛 第六幅對同 紙地極彩色中緣赤地 金襴總緣茶唐紙 正價 壹圓八拾錢	●集地曼陀羅八祖付十三佛 第七幅對同 紙地極彩色中緣赤地 金襴總緣茶唐紙 正價 壹圓	●集地曼陀羅八祖付十三佛 第八幅對同 紙地極彩色中緣赤地 金襴總緣茶唐紙 正價 參拾六圓
---	--	--	---	---	---	---	---	---	---	--	--

●十二尊 天 第十二幅對同 絹地極彩色總本金襴表具 軸金物 正價 參 拾 圓	●十二尊 天 第十三幅對同 紙地極彩色總本金襴表具 軸金物 正價 貳拾四圓	●十二尊 天 第十四幅對同 紙地極彩色中緣赤地金襴 總緣茶唐紙 正價 拾 八 圓	●十二尊 天 第十五幅對同 紙地極彩色中緣赤地金襴 總緣茶唐紙 正價 拾 貳 圓	●十二尊 天 第十六幅對同 絹地極彩色總本金襴表具 軸金物 正價 拾 五 圓	●十二尊 天 第十七幅對同 紙地極彩色中緣赤地金襴 總緣茶唐紙 正價 拾 圓	●十二尊 天 第十八幅對同 紙地極彩色中緣赤地金襴 總緣茶唐紙 正價 拾 圓	●十二尊 天 第十九幅對同 紙地極彩色中緣赤地金襴 總緣茶唐紙 正價 四 圓	●十二尊 天 第二十幅對同 紙地極彩色中緣赤地金襴 總緣茶唐紙 正價 參 圓	●十二尊 天 第二十一幅對同 紙地極彩色中緣赤地金襴 總緣茶唐紙 正價 貳 圓	●十二尊 天 第二十二幅對同 紙地極彩色中緣赤地金襴 總緣茶唐紙 正價 壹圓五拾錢	●五大尊明王 第一幅對同 絹地極彩色總本金襴表具 軸金物 正價 六圓五拾錢	●五大尊明王 第二幅對同 絹地極彩色總本金襴表具 軸金物 正價 五圓五拾錢
---	--	---	---	---	---	---	---	---	--	--	---	---

承陽大師御一代記	第二幅對向	絹地極彩色別上本金襖 表具軸金物	正價貳拾五圓
承陽大師御一代記	第三幅對向	絹地極彩色別上本金襖 表具軸金物	正價拾六圓
承陽大師御一代記	第四幅對向	絹地極彩色別上本金襖 表具軸金物	正價拾五圓
承陽大師御一代記	第五幅對向	紙地極彩色中緣金襖 總緣茶唐紙	正價拾圓
承陽大師御一代記	第六幅對向	紙地極彩色中緣金襖 總緣茶唐紙	正價八圓五拾錢
承陽大師御一代記	第七幅對向	紙地極彩色中緣金襖 總緣茶唐紙	正價六圓五拾錢
承陽大師御一代記	第九幅對向	紙地極彩色中緣金襖 總緣茶唐紙	正價五圓五拾錢
承陽大師御一代記	第十幅對向	紙地極彩色中緣金襖 總緣茶唐紙	正價四圓五拾錢
承陽大師御一代記	第十一號	紙地極彩色總本金襖 表具軸金物	正價六圓五拾錢
承陽大師御一代記	第十二號	紙地極彩色總本金襖 表具軸金物	正價六圓
承陽大師御一代記	第十三號	紙地極彩色總本金襖 表具軸金物	正價五圓
承陽大師御一代記	第十四號	紙地極彩色總本金襖 表具軸金物	正價四圓
承陽大師御一代記	第十五號	紙地極彩色金襖表具 軸金物	正價參圓

(五十四)

承陽大師御一代記	銅版摺一幅物	第十六號	同	紙地極彩色金襖表具 軸金物	正價貳圓
承陽大師御一代記	銅版摺一幅物	第十七號	同	紙地極彩色中緣金襖 總緣茶唐紙	正價壹圓
承陽大師御一代記	銅版摺一幅物	第十八號	同	紙地極彩色中緣金襖 總緣茶唐紙	正價八拾五錢
承陽大師御一代記	銅版摺一幅金	第十九號	同	紙地極彩色中緣金襖 總緣茶唐紙	正價五拾錢
承陽大師御一代記	銅版摺一幅物	第二十號	同	紙地極彩色中緣金襖 總緣茶唐紙	正價四拾錢
承陽大師御一代記	銅版摺一幅物	第二十一號	同	紙地極彩色中緣金襖 總緣茶唐紙	正價拾錢
◎◎圓明國師御一代記掛物ハ前記承陽大師掛物ト同價ニ御座候◎◎					
承陽大師御像	第壹號	中六寸 丈貳尺八寸	同	絹地極彩色本金襖 表具軸金物	正價壹圓五拾錢
承陽大師御像	第貳號	同	同	絹地極彩色本金襖 表具軸金物	正價壹圓
承陽大師御像	第參號	同	同	紙地極彩色總金襖 表具軸金物	正價五拾錢
承陽大師御像	第四號	同	同	紙地極彩色總金襖 表具軸金物	正價四拾錢
承陽大師御像	第五號	同	同	紙地極彩色總金襖 表具軸金物	正價參拾錢
承陽大師御像	第六號	同	同	紙地中緣金襖八紙 表具	正價拾錢

(五十五)

●承陽大師御像	第七號	同	紙地中緣金襴入紙表具	正價六
●承陽大師御像	第八號	同	紙地彩色紙表具	正價參
●三拾三所	第九號	巾一尺五寸 丈四尺五寸	紙地極彩色金襴表具軸 金物	正價參
●三拾三所	第十號	同	紙地極彩色金襴表具軸 金物	正價貳
●三拾三所	第十一號	同	紙地極彩色中緣金襴總緣 紙表具	正價參拾五錢
●三拾三所	第十二號	同	紙地彩色紙表具	正價貳拾
●三拾三所	第十三號	巾一尺一寸五分 丈四尺	紙地紙表具	正價八錢
●三拾三所	第十四號	同	紙地紙表具	正價六錢
●圓光大師御一代記	第十四號對	巾二尺五寸 丈六尺六七寸	絹地極彩色總本金襴表具 軸金物	正價六拾五圓
●圓光大師御一代記	第十五號對	同	絹地極彩色總本金襴表具 軸金物	正價五拾五圓
●圓光大師御一代記	第十六號對	同	絹地極彩色總本金襴表具 軸金物	正價四拾八圓
●圓光大師御一代記	第十七號對	同	絹地極彩色總本金襴表具 軸金物	正價四拾圓
●圓光大師御一代記	第十八號對	同	絹地極彩色總本金襴表具 軸金物	正價四拾圓

●圓光大師御一代記	第十六號對	同	紙地極彩色中緣金襴 總緣緞子	正價參拾參圓
●圓光大師御一代記	第十七號對	同	紙地極彩色總金襴表具	正價貳拾五圓
●圓光大師御一代記	第十八號對	同	紙地極彩色總緣茶唐紙 中緣赤地金襴	正價拾五圓
●圓光大師御一代記	第十九號對	同	紙地彩色一文字金襴茶 唐紙	正價拾圓
●圓光大師御一代記	第二十號對	巾三尺ヨリ 丈七尺四寸八尺迄	絹地極彩色總本金襴表具 軸金物	正價百八拾五圓
●圓光大師御一代記	第二十一號對	同	絹地極彩色總本金襴表具 軸金物	正價百五拾圓
●圓光大師御一代記	第二十二號對	同	絹地極彩色總本金襴表具 軸金物	正價百貳拾圓
●圓光大師御一代記	第二十三號對	同	絹地金襴表具軸金物	正價百圓
●圓光大師御一代記	第二十四號對	巾二尺三寸六分 丈五尺七八寸六尺	紙地極彩色總本金襴 表具軸金物	正價拾五圓
●圓光大師御一代記	第二十五號對	同	紙地極彩色總本金襴表具 軸金物	正價拾貳圓
●圓光大師御一代記	第二十六號對	同	紙地極彩色總本金襴表具 軸金物	正價拾圓
●圓光大師御一代記	第二十七號對	同	紙地極彩色總本金襴表具 軸金物	正價八圓
●圓光大師御一代記	第二十八號對	同	紙地極彩色總本金襴表具 軸金物	正價六圓五拾錢

●圓光大師御一代記	第廿九號	同	紙地彩色中緣赤地木金襴 繪繪繪繪又八段子	正價參圓五拾錢
●圓光大師御二代記	第廿號	同	紙地彩色中緣赤地木金襴 繪繪繪繪又八段子	正價參圓
●善導大師圓光大師	第一號	丈二尺一尺八寸位	絹地木金襴表具軸金物	正價貳圓五拾錢
●善導大師圓光大師	第二號	同	絹地木金襴表具軸金物	正價貳圓
●善導大師圓光大師	第三號	同	絹地極彩色金襴表具軸金物	正價壹圓五拾錢
●善導大師圓光大師	第四號	同	紙地彩色金襴表具軸金物	正價壹圓
●善導大師圓光大師	第五號	同	紙地彩色金襴表具軸金物	正價八拾錢
●善導大師圓光大師	第六號	同	地紙彩色金襴表具軸金物	正價六拾錢
●善導大師圓光大師	第七號	同	紙地彩色金襴表具軸金物	正價四拾錢
●善導大師圓光大師	第八號	同	紙地彩色中緣金襴繪綠茶 唐紙	正價貳拾五錢
●善導大師圓光大師	第九號	同	紙地彩色中緣金襴繪綠茶 唐紙	正價拾五錢
●善導大師圓光大師	第十號	同	紙地彩色中緣金襴繪綠茶 唐紙	正價拾錢

●二祖合面之圖	第一號	巾二尺二寸 丈五尺五寸	絹地極彩色木金襴軸金物	正價八圓
●二祖合面之圖	第二號	同	絹地極彩色木金襴軸金物	正價六圓五拾錢
●二祖合面之圖	第三號	同	紙地彩色中緣赤地金襴繪 綠茶唐紙	正價貳圓
●二祖合面之圖	第四號	同	紙地彩色中緣赤地金襴繪 綠茶唐紙	正價壹圓五拾錢
●二河白道	第一號	巾二尺五寸 丈四尺五寸	絹地極彩色木金襴表具 軸金物	正價八圓五拾錢
●二河白道	第二號	同	絹地極彩色木金襴表具 軸金物	正價七圓五拾錢
●二河白道	第三號	同	紙地彩色中緣赤地金襴繪 綠茶唐紙	正價貳圓五拾錢
●二河白道	第四號	同	紙地彩色中緣赤地金襴繪 綠茶唐紙	正價壹圓五拾錢
●二河白道	第五號	巾一尺八寸五分 丈三尺四寸	紙地中緣赤地金襴繪綠紙 表具	正價壹圓
●二河白道	第六號	同	紙地中緣赤地金襴繪綠紙 表具	正價八拾錢
●二河白道	第七號	同	紙地中緣赤地金襴繪綠紙 表具	正價參拾五錢
●見真大師御一代記	第四幅對	巾三尺六寸ヨリ三尺八寸迄	絹地彩色別上緣木金襴表 具軸金物	正價六拾五圓
●見真大師御一代記	第一幅對	丈三尺四寸ヨリ三尺八寸迄	絹地彩色別上緣木金襴表 具軸金物	正價五拾五圓

●見真大師御一代記	第四幅對	同	絹地彩色別上繪本金襴表具軸金物	正價 四拾八圓
●見真大師御一代記	第四幅對	同	絹地彩色別上繪本金襴表具軸金物	正價 參拾五圓
●見真大師御一代記	第五號	巾貳尺參寸 丈五尺七寸六尺迄	絹地極彩色別上繪本金襴表具軸金物	正價 拾圓
●見真大師御一代記	第六號	同	絹地極彩色別上繪本金襴表具軸金物	正價 八圓
●見真大師御一代記	第七號	同	絹地極彩色別上繪本金襴表具軸金物	正價 七圓
●見真大師御一代記	第八號	同	紙地木金襴表具軸金物	正價 參圓五拾錢
●見真大師御一代記	第九號	同	紙地彩色金襴表具軸金物	正價 貳圓五拾錢
●見真大師御一代記	第十號	同	紙地彩色金襴表具軸金物	正價 貳圓
●見真大師御一代記	第十壹號	同	紙地彩色金襴表具軸金物	正價 壹圓五拾錢
●見真大師御二代記	第十貳號	同	紙地彩色金襴表具軸金物	正價 壹圓貳拾錢
●見真大師御二代記	第十參號	同	紙地彩色金襴表具軸金物	正價 壹圓
◎◎◎◎蓮如上人御一代記	見真大師御一代記	同價	◎◎◎◎	◎◎◎◎
●善光寺御畫傳	四幅對	巾三尺 丈七尺四寸八尺迄	但シ四幅ニ付	

●聖德太子御畫傳	第四幅對	同	絹地極彩色別上繪本金襴表具軸金物	正價 百圓
●聖德太子御畫傳	第四幅對	同	絹地極彩色別上繪本金襴表具軸金物	正價 八拾圓
●聖德太子御畫傳	第四幅對	同	絹地極彩色別上繪本金襴表具軸金物	正價 六拾五圓
●聖德太子御畫傳	第四幅對	同	絹地極彩色別上繪本金襴表具軸金物	正價 五拾五圓
●聖德太子御畫傳	第四幅對	同	絹地極彩色別上繪本金襴表具軸金物	正價 四拾八圓
●聖德太子御畫傳	第四幅對	同	絹地極彩色別上繪本金襴表具軸金物	正價 四拾圓
●聖德太子御畫傳	第四幅對	同	絹地極彩色別上繪本金襴表具軸金物	正價 四拾圓
●聖德太子御畫傳	第七號對	同	紙地彩色赤地中繪綠線綴子方綾	正價 參拾五圓
●聖德太子御畫傳	第八號對	巾貳尺五寸 丈六尺五寸	紙地極彩色別上繪本金襴表具軸金物	正價 貳拾五圓
●選釋集	第貳號	同	紙地極彩色別上繪本金襴表具軸金物	正價 拾五圓
●選釋集	第參號	同	紙地極彩色別上繪本金襴表具軸金物	正價 拾圓
●選釋集	第四號	同	絹地繪金襴表具軸金物	正價 八圓
●選釋集	第五號	同	絹地繪金襴表具軸金物	正價 七圓

●真宗派阿彌陀如來貳百代	第壹號	絹地本金襴表具 軸金物	正價貳圓五拾錢
●真宗派阿彌陀如來貳百代	第貳號	絹地本金襴表具 軸金物	正價貳圓
●真宗派阿彌陀如來貳百代	第參號	絹地本金襴表具 軸金物	正價壹圓五拾錢
●真宗派阿彌陀如來貳百代	第四號	紙地金襴表具 軸金物	正價八拾錢
●真宗派阿彌陀如來貳百代	第五號	紙地金襴表具 軸金物	正價五拾錢
●真宗派阿彌陀如來貳百代	第六號	紙地金襴表具 軸金物	正價參拾錢
●真宗派阿彌陀如來百代	第七號	絹地總本金襴 軸金物	正價壹圓
●真宗派阿彌陀如來百代	第八號	絹地總本金襴 軸金物	正價八拾錢
●真宗派阿彌陀如來百代	第九號	絹地總本金襴 軸金物	正價七拾五錢
●真宗派阿彌陀如來百代	第十號	絹地金襴表具 軸金物	正價參拾五錢
●真宗派阿彌陀如來百代	第十一號	絹地金襴表具 軸金物	正價參拾錢
●真宗派阿彌陀如來百代	第十二號	絹地金襴表具 軸金物	正價貳拾五錢
●真宗派阿彌陀如來百代	第十三號	絹地金襴表具 軸金物	正價貳拾錢

●真宗派阿彌陀如來百代	第十四號	絹地金襴表具 軸金物	正價拾五錢
●真宗派阿彌陀如來百代	第十五號	絹地金襴表具 軸金物	正價拾錢
◎◎◎◎◎此外五十代等ハ澤山出來合セ有是候◎◎◎◎◎			
●貳百代	第一幅	絹地極彩色本金襴表具 軸金物	正價五圓
●貳百代	第二幅	絹地極彩色本金襴表具 軸金物	正價參圓
●貳百代	第三幅	絹地極彩色本金襴表具 軸金物	正價參圓
●貳百代	第四幅	紙地金襴表具軸金物	正價壹圓六拾錢
●貳百代	第五幅	紙地金襴表具軸金物	正價壹圓
●貳百代	第六幅	紙地金襴表具軸金物	正價六拾錢
●百代	第七幅	絹地極彩色總本金襴表具 軸金物	正價貳圓
●百代	第八幅	絹地極彩色總本金襴表具 軸金物	正價壹圓六拾錢
●百代	第九幅	絹地極彩色總本金襴表具 軸金物	正價壹圓五拾錢
●百代	第十幅	絹地金襴表具	正價七拾錢

百代見真大師	第貳拾壹號對	絹地金襴表具	正價六拾錢
百代見真大師	第貳拾貳號對	絹地金襴表具	正價五拾錢
百代見真大師	第貳拾參號對	絹地金襴表具	正價四拾錢
百代見真大師	第貳拾四號對	絹地金襴表具	正價參拾錢
百代見真大師	第貳拾五號對	絹地金襴表具	正價貳拾錢
●●●●●但シ如來樣之御洗濯毛極々安價ニテ入念ニ仕候●●●●●			
地獄極樂西院河原附	第壹拾四號對	紙地極彩色中緣赤地金襴 總緣表具	正價貳拾五圓
地獄極樂西院河原附	第貳拾四號對	紙地極彩色中緣赤地金襴 總緣茶唐紙	正價拾五圓
地獄極樂西院河原附	第參拾四號對	紙地極彩色中緣赤地金襴 總緣茶唐紙	正價拾貳圓
地獄極樂西院河原附	第肆拾四號對	紙地極彩色中緣赤地金襴 總緣茶唐紙	正價拾圓
十界之圖	第壹拾貳號物	紙地極彩色中緣赤地金襴 總緣茶唐紙	正價參圓
十界之圖	第貳拾貳號物	紙地極彩色中緣赤地金襴 總緣茶唐紙	正價貳圓七拾錢
十界之圖	第參拾貳號物	紙地極彩色中緣赤地金襴 總緣茶唐紙	正價貳圓五拾錢

十界之圖	第壹拾四號物	紙地極彩色中緣赤地金襴 總緣茶唐紙	正價貳圓
十界之圖	第壹拾五號物	紙地極彩色中緣赤地金襴 總緣茶唐紙	正價壹圓五拾錢
十界之圖	第壹拾六號物	紙地極彩色中緣赤地金襴 總緣茶唐紙	正價壹圓
十王經之說	第壹拾參號對	紙地極彩色中緣赤地金襴 總緣茶唐紙	正價拾五圓
十王經之說	第壹拾肆號對	紙地極彩色中緣赤地金襴 總緣茶唐紙	正價拾貳圓
十王經之說	第壹拾伍號對	紙地極彩色中緣赤地金襴 總緣茶唐紙	正價拾圓
十王經之說	第壹拾陸號對	紙地極彩色中緣赤地金襴 總緣茶唐紙	正價拾圓
十王經之說	第壹拾柒號對	紙地極彩色中緣赤地金襴 總緣茶唐紙	正價拾圓
往生要集	第貳拾四號對	紙地極彩色一文字金襴 總緣表具	正價八圓
往生要集	第貳拾五號對	紙地極彩色一文字金襴 總緣表具	正價四圓
往生要集	第貳拾六號對	紙地極彩色一文字金襴 總緣表具	正價參圓五拾錢
往生要集	第貳拾七號對	紙地極彩色一文字金襴 總緣表具	正價貳圓五拾錢
往生要集	第貳拾八號對	紙地極彩色一文字金襴 總緣表具	正價參圓
天照皇太神宮三社御肖像	第壹拾號對	絹地極彩色練絹表具	正價貳圓五拾錢
天照皇太神宮三社御肖像	第貳拾號對	絹地極彩色練絹表具	正價貳圓
天照皇太神宮三社御肖像	第參拾號對	絹地極彩色練絹表具	正價壹圓

天照皇太神宮三社御肖像	第四號對	同	紙地彩色紙表具上等	正價八拾錢
天照皇太神宮三社御肖像	第五號對	同	紙地彩色紙表具上等	正價五拾錢
天照皇太神宮三社御肖像	第六號對	同	紙地彩色紙表具上等	正價參拾錢
天照皇太神宮三社御肖像	第七號對	巾壹尺壹寸五分丈四尺	紙地彩色紙表具上等	正價拾錢
天照皇太神宮三社御肖像	第八號對	同	紙地彩色紙表具上等	正價八錢
天照皇太神宮三社御肖像	第九號對	同	紙地彩色紙表具上等	正價六錢
神代御系圖	第一號	巾壹尺五寸五分丈五尺	紙地絹表具	正價壹圓五拾錢
神代御系圖	第二號	同	紙地切表具上等	正價壹圓
神代御系圖	第三號	同	紙地切表具上等	正價八拾錢
神代御系圖	第四號	同	紙地紙表具	正價五拾錢
神代御系圖	第五號	同	紙地紙表具	正價四拾錢
神代御系圖	第六號	同	紙地紙表具	正價參拾錢
神代御系圖	第七號	巾壹尺三寸五分丈五尺	紙地一文字金襴入表具	正價參拾錢

神代御系圖	第八號	同	紙地壹文字金襴入表具	正價貳拾五錢
神代御系圖	第九號	同	紙地壹文字金襴入表具	正價貳拾錢
神代御系圖	第十號	同	紙地壹文字金襴入表具	正價拾五錢
神代御系圖	第十一號	同	紙地壹文字金襴入表具	正價拾錢
庚申尊像	第一號	巾壹尺八寸五分丈四尺	紙地極彩色中綠赤地金襴	正價壹圓
庚申尊像	第二號	同	紙地極彩色中綠赤地金襴	正價壹圓
庚申尊像	第三號	同	紙地極彩色中綠赤地金襴	正價八拾錢
庚申尊像	第四號	同	紙地極彩色中綠赤地金襴	正價七拾錢
庚申尊像	第五號	同	紙地極彩色中綠赤地金襴	正價六拾五錢
庚申尊像	第六號	巾壹尺參寸五分丈四尺	紙地極彩色中綠赤地金襴	正價五拾錢
庚申尊像	第七號	同	紙地極彩色中綠赤地金襴	正價四拾錢
庚申尊像	第八號	同	紙地極彩色中綠赤地金襴	正價參拾五錢
庚申尊像	第九號	同	紙地極彩色中綠赤地金襴	正價拾錢

●庚申尊像 第十一號 同 紙地彩色紙表具 正價六錢

●庚申尊像 第十二號 巾八寸五分八寸 文壹尺八寸貳尺迄 紙地彩色中綠赤地金襴縹 正價貳拾五錢

●庚申尊像 第十三號 同 紙地彩色中綠赤地金襴縹 正價貳拾錢

●庚申尊像 第十四號 同 紙彩色紙表具 正價四錢

●其外大小幅諸宗御畫像等何ニ品ニヨラス調進仕候ニ付多少ニヨラス御注文ノ程ヲ願上候

●御入用品御申越ノ節ハ佛畫表題且番號正價等詳細御記載ノ上御注文ノ程ヲ御願申候

●注意 正價ノ外ニ箱代及ヒ小包郵便稅運送賃等ヲハ何レニテモ申受候

京都市三條通小橋西入中島町

佛畫像掛物調進 佛書御經類販賣所 三法堂 藤田 總治

●佛教和讚之樂 全一册

正價四錢 郵稅二錢

○本書ハ、三尊來迎和讚、天台大師和讚、傳教大師和讚、慈惠大師和讚併ニ慈惠大師御製ノ七猿歌等ヲ蒐集セシ者ニシテ是ヲ拜讀セハ佛菩薩ノ御功驗及ヒ祖師方ノ御行狀等ヲモ婦女童蒙ニ至ル迄了解スハキ非常ノ珍書ナリ

錦金襴打敷之部

●第壹號 參百代 本金極上ニヨリ金通シ 正價參圓九拾六錢

●第貳號 參百代 本金錦糸メ地 正價貳圓〇九錢

●第參號 參百代 本金錦糸座織地 正價壹圓參拾貳錢

●第四號 參百代 金地錦糸並錦 正價九拾參錢五厘

●第五號 參百代 金地金紙入上ニ二重裏 正價參拾參錢

●第六號 參百代 金地錦並錦 正價拾九錢八厘

●第七號 參百代 赤半金錦 正價拾四錢參厘

●第八號 參百代 鉄仙赤金襴 正價拾參錢貳厘

●第九號 貳百代 本金極上ニヨリ金通シ 正價壹圓九拾八錢

●第十號 貳百代 本金錦糸メ地 正價壹圓〇四錢五厘

●第十壹號 貳百代 本金錦並錦 正價六拾六錢

第拾貳號	貳百代	本金錦糸座織地	正價	四拾四錢
第拾參號	貳百代	金地糸入上ニ二重裏	正價	拾六錢五厘
第拾四號	貳百代	金地錦並錦	正價	九錢九厘
第拾五號	貳百代	赤半金錦	正價	七錢貳厘
第拾六號	貳百代	鉄仙赤金襴	正價	六錢六厘
第拾七號	百代	本金極上ニヨリ金通シ	正價	九拾九錢
第拾八號	百代	本金錦糸入メ地	正價	五拾貳錢八厘
第拾九號	百代	本金錦並錦	正價	參拾參錢
第貳拾號	百代	本金錦糸座織地	正價	貳拾貳錢
第貳拾壹號	百代	金地糸入上ニ二重裏	正價	八錢八厘
第貳拾貳號	百代	金地並錦	正價	五錢
第貳拾參號	百代	赤半金錦	正價	參錢八厘
第貳拾四號	百代	鉄仙赤地金襴	正價	參錢參厘

第廿五號	五拾代	本金極上ニヨリ金通シ	正價	四拾九錢五厘
第廿六號	五拾代	本金錦糸入地	正價	貳拾七錢五厘
第廿七號	五拾代	本金錦並錦	正價	拾六錢五厘
第廿八號	五拾代	本金錦糸座織地	正價	拾壹錢
第廿九號	五拾代	金地糸入上ニ二重裏	正價	四錢四厘
第參拾號	五拾代	金地錦並錦	正價	貳錢七厘五毛
第參拾壹號	五拾代	赤半金錦	正價	貳錢貳厘
第參拾貳號	五拾代	鉄仙赤地金襴	正價	壹錢七厘

錦金襴戸長之部

第壹號	貳百代	本金錦糸メ地	正價	九拾九錢
第貳號	貳百代	本金錦並錦	正價	七拾壹錢五厘
第參號	貳百代	糸座織本金錦	正價	四拾四錢

- ◎第 四 號 二百代 金地糸入上二 正價 貳拾七錢五厘
- ◎第 五 號 貳百代 金地並錦 正價 拾參錢貳厘
- ◎第 六 號 貳百代 赤半金錦鉄仙 正價 九錢九厘
- ◎第 七 號 百代 本金錦糸ノ地 正價 五拾五錢
- ◎第 八 號 百代 本金並錦 正價 四拾九錢五厘
- ◎第 九 號 百代 糸座織本金錦 正價 參拾參錢
- ◎第 拾 號 百代 地金糸入上二 正價 拾九錢八厘
- ◎第 拾 壹 號 百代 金地並錦 正價 拾 壹 錢
- ◎第 拾 貳 號 百代 赤半金錦鉄仙 正價 八 錢 參 厘

○前記載品ノ外御好ニ應シ御注文通りニ調進仕候
 ○御入用品御申越ノ際ハ打敷且ツ戸長等番號正價等ヲ詳細ニ御記載
 ノ上御注文ノ程ヲ偏ニ願上候
 ○正價ノ外ニ郵税○小包郵税○通運賃等ヲハ申受候

◎書籍御經類之部

書名	冊	著者	正價	郵税
○三大部會本	半		十五圓四圓	
○同 講 義	三	惠澄	八圓二圓	
○教觀綱宗會本	二		廿 錢四錢	
○同冠註會澤	二		四十錢六錢	
○同校本釋義	一	義水	廿五錢四錢	
○觀經妙宗抄會本	五		六十五錢六錢	
○同 講 義	二	惠澄	五拾錢六錢	
○西谷名目頭書	四	淺草寺	五十五錢三錢	
○同增冠傍註	二	香空	六拾錢八錢	
○菩薩戒疏講義	一	同	廿八錢四錢	
○四教儀諦觀錄	一	同	十五錢四錢	
○標註八宗綱要	一	黑田	十五錢四錢	
○法華經要解	七		一圓卅錢	廿二錢
○十不二門指要抄會本	二			
○同 講 義	二			
○四教義便蒙之圖	一		卅三錢六錢	
○校本四教儀集註	五	義水	八十錢六錢	
○冠註四教儀集註	三	惠滿	七十五錢六錢	
○同 匡 謬	一	惠澄	廿 錢四錢	
○同 半 字 談	五	同	九十錢	廿二錢
○法苑義林章	七		一圓廿錢卅錢	
○法界次第初門	三		四十五錢八錢	
○法華論貫綱要	一		卅五錢六錢	
○頭書百法問答抄	五		七十五錢廿錢	
○同冠註校本	五	青巒	九十錢廿錢	
○冠導原人論解	三	旭雅	七十五錢十錢	
○冠註華嚴原人校本	一		三十五錢六錢	
○起信論義記	三	法藏	三十八錢八錢	
○同 冠 註	五	龍跳	一圓十錢	古錢
○止觀講要	一	惠澄	廿八錢	四錢

藤田三法堂商店發賣佛書目錄

○增註 佛遺教經	一	町元香空	廿三錢	四錢	○增註 坐禪用心記	一	同人	十錢	二錢
○增註 佛說四十二章經	一	同人	卅三錢	四錢	○增註 普觀坐禪儀	一	吉田義山	十五錢	二錢
○增註 護法論	二	吉田義山	五十五錢	六錢	○增註 寶慶記	一	笠間龍跳	十五錢	二錢
○增註 永平元禪師清規	二	吉田梵仙	四十五錢	八錢	○增註 鸞頭無門關	一	吉田義山	十五錢	二錢
○增註 永平大清規辨解	二	町元香空	卅五錢	六錢	○增註 大智禪師偈頌	一	吉田義山	十四錢	四錢
○增註 永平象寮箴規	一	吉田梵仙	十二錢	二錢	○增註 禪護國論	一	吉田義山	廿八錢	四錢
○增註 坐禪用心記	一	吉田義山	十五錢	四錢	○增註 圓覺經畧疏	一	吉田義山	六十二錢	五錢
○增註 參同契寶鏡三昧藥解	一	梅簡日光	九錢	二錢	○增註 薄葉摺	一	吉田義山	六十五錢	八錢
○增註 參同契寶鏡三昧不能語	一	吉田梵仙	十三錢	二錢	○增註 輔教編孝論	一	吉田義山	十八錢	四錢
○增註 首書增補臨濟慧照禪師錄	一	町元香空	廿五錢	四錢	○增註 信銘夜塘水	一	曹洞宗	五十錢	六錢
○增註 導孝論	一	同人	九錢	二錢	○增註 新編門崇行錄	一	吉田義山	廿五錢	六錢
○增註 注心經	一	能仁義道	十三錢	二錢	○增註 正法眼藏涉典錄	一	吉田義山	一圓二錢	五錢
○增註 法眼禪師十規論	一	沙門萬勿	十四錢	二錢	○增註 寒山詩間提記聞	一	自隱禪師	六十五錢	五錢
○增註 戒鈔	一	吉田義山	卅五錢	六錢	○增註 槐安國語	一	吉田義山	七十五錢	廿錢
○增註 川老金綱經	一	吉田義山	卅五錢	六錢	○增註 冠註一鹹味	一	吉田義山	十六錢	四錢
○增註 科註父母恩重經	一	吉田義山	卅五錢	六錢	○增註 冠註夢中問答	一	吉田義山	七十錢	八錢
○增註 普觀坐禪儀	一	吉田義山	卅五錢	六錢	○增註 冠註禪門寶訓	一	吉田義山	卅五錢	六錢

(七十四)

藤田三法堂商店發賣佛書目錄

○增補 禪林旬集	二	廿二錢	四錢	○古教恩而教念一目鏡	二	六錢	二錢
○碧殿耳林抄	一	一圓十錢	○教儀便蒙	一	十錢	四錢	
○明治 宗門葛藤集	一	十七錢	四錢	○訓誨寶海	一	十五錢	二錢
○新刻 宗門十勝論國字解	二	卅六錢	四錢	○唯識二十論述記	二	卅五錢	六錢
○龍門餘瀾	一	七錢	二錢	○同冠註東京版付圖	三	卅七錢	八錢
○止啼金	一	廿二錢	四錢	○略述法相義	三	卅五錢	八錢
○碧殿種電抄	二	一圓十錢	○同冠註	三	卅五錢	八錢	
○冠註 輔教編	一	一圓十錢	○同冠註	三	卅五錢	八錢	
○禪關策進箋解	一	卅五錢	六錢	○冠註勝宗十句義論	一	卅七錢	四錢
○無難禪師法語	一	卅五錢	六錢	○明道協會要領解說	一	卅七錢	四錢
○新刻 龍草分	一	卅五錢	六錢	○因明入正理論科註	一	卅七錢	四錢
○禪偈韻套	全一冊	正價廿五錢	○四部錄假名付	一	卅七錢	四錢	
○禪偈摘葉	全一冊	正價廿四錢	○金七十論	一	卅七錢	四錢	
○吉田義山編輯 全一冊	正價廿五錢	○同備考會本	三	卅七錢	四錢		
○增註 永平初祖學道用心集	全一冊	正價廿五錢	○有宗七十五法記	三	卅七錢	四錢	
		正價廿五錢	○岸上恢嶺編輯	三	卅七錢	四錢	
		正價廿五錢	○科註原人論講義	全一冊	正價廿五錢	○科註原人論講義	全一冊

(七十五)

○說教洒落囊	一	洋次郎	廿	錢四
○古今三大家說教	一	支山	廿	錢四
○說教三百題	三	梵成	廿八	錢六
○說教落草談	二	梵成	卅五	錢六
○說教心の種	一	蓮窓	廿	錢四
○說教惟中策	二	恢嶺	三十	錢六
○說教小夜中山靈鐘記	一	八	錢四	
○必携	三	四十	錢六	
○佛教百科全書	三	四十	錢六	
○山海里	三	三十	錢六	
○妙好人傳	二	十八	錢六	
○入道徳談話集	二	十八	錢六	
○說教演說沙石集	一	廿五	錢八	
○大必用書	一	廿五	錢八	
○評註心學道之榮	一	廿	錢四	
○同心理學一夕話	一	廿	錢四	
○通俗佛教心理學	一	辯編	十八	錢四
○唯識	一	十八	錢四	
○大乘洒落禪	一	无佛居士	十二	錢二
○大乗洒落禪	一	无佛居士	十二	錢二
○增補日本佛史	一	任天居士	廿	錢四

天台座主大僧正大杉覺賢師頭字
米國オロコト氏序文 中江兆民居士序文
眞宗司教赤松連城師器 眞宗學師朝倉了昌師著

○佛教開眼論 全一冊 正價十七錢 郵稅二錢

○說教開眼論 全一冊 正價十七錢 郵稅二錢

○說教開眼論 全一冊 正價十七錢 郵稅二錢

○說教開眼論 全一冊 正價十七錢 郵稅二錢

○說教開眼論 全一冊 正價十七錢 郵稅二錢

○說教開眼論 全一冊 正價十七錢 郵稅二錢

○說教開眼論 全一冊 正價十七錢 郵稅二錢

○說教開眼論 全一冊 正價十七錢 郵稅二錢

○說教開眼論 全一冊 正價十七錢 郵稅二錢

○說教開眼論 全一冊 正價十七錢 郵稅二錢

○說教開眼論 全一冊 正價十七錢 郵稅二錢

○說教開眼論 全一冊 正價十七錢 郵稅二錢

佛教和讚三百題三冊

正價卅錢 郵稅六錢
本書ハ地藏、觀音血盆、苾芻お七鳴戸等ノ和讚
ヲ大集セシモノナリ

○護法大演說 全一冊 正價五錢 郵稅二錢

○魔界之燈明 一冊 正價十二錢 郵稅二錢

○法之友 全一冊 正價六錢 郵稅二錢

○佛道之燈 全一冊 正價三錢 郵稅二錢

○說教惟中策 全一冊 正價拾四錢 郵稅六錢

此書ハ道家ノ好ク知リ玉フ有名ナル說教師
岸上師ノ著述ニシテ漢籍歴史醫書經典ヨリ故
事ハ勿論譬喩因縁滑稽及ビ劇場ニテ演ズル尤
モ憐レナル因縁ノ事柄等ヲ引證シテ第八篇ニハ
演說文モ加ヘラレシ書ナレバ他ノ書物ヲ要セ
ズシテ種々ノ學識ニ渡リ其儘說教シテ聽者ニ
抱腹感嘆セシメ初學ニ尤モ適要ナルハ勿論老
練家モ專ラ熟讀賞贊セラル良書ナリ

○釋賢首諸乘法數 一冊 廿五錢二錢

○釋氏要覽 一冊 十五錢二錢

○心學道話 一冊 十五錢四錢

○道歌百首和解 一冊 十五錢四錢

○和眞俗佛事編 一冊 十錢二錢

○佛法雙六 一冊 十錢二錢

○釋迦御一代記圖會 六冊 八十五錢六錢

○同中本銅版摺 全六冊 正價三十八錢 郵稅十二錢

世に釋尊の一代を記せし書數種あり然りと雖
も彼れは簡に失し此れは又繁に失す本書はよ
く其中間にありて事實明瞭文章は簡易にして
婦女子といへども解し得へし殊に挿畫は諸聖
北齋翁の事なれば自ら畫中に文有つて而白さ
事限りなかるへし若し釋尊の御一代を知らん
とすれば僧俗を問はず是非一本を購求すべし

○大聖歡 喜天 靈驗經和訓圖會 三冊 廿五錢六錢

○般若心經和訓圖會 二冊 廿五錢六錢

○阿彌陀經和訓圖會 三冊 十五錢六錢

○正信偈和訓圖會 三冊 十五錢六錢

藤田三法堂佛書發賣目錄

○大般若理趣分	○大般若理趣分	○同三枚合	○同四枚合	○同小形	○同金剛表紙絹帙四方金	○同二枚合	○同三枚合	○二經合本上等	○二經合本	○同
蘇海校正新版 絹表紙紙帙 全一卷 正價一圓五十	赤地本金剛表紙 四方金 絹帙 全一卷 正價一圓五十	錦本金剛表紙 四方金 絹帙 全一卷 正價二圓五十	仕立ハ三枚合ノ如クニシテ金剛等極上品 全一卷 正價三圓五十	並全一卷 正價廿三錢	並全一卷 正價廿三錢	赤地本金剛表紙 絹帙 四方金 正價一圓八十	錦本金剛表紙 四方金 絹帙 全一卷 正價三十五錢	金剛表紙四方金絹帙 全一卷 正價七十錢	金剛經楞嚴咒觀音經新版小本 全一卷 正價廿二錢	金剛表紙四方金絹帙 全一卷 正價六十錢

●妙法蓮華經町版	●同小形両面摺	●同平かな及點付	●平かな	●御守法	●金剛般若波羅密多經大形	●同絹表紙絹帙	●金剛般若波羅密多經小形	●楞嚴咒大悲咒消災陀羅尼	●同絹表紙絹帙入	●妙法蓮華經安樂行品	●妙法蓮華經壽量品	●隨喜稱名成佛決儀	●藥師妙來本願功德經	●洞上五講式
全八卷 正價一圓八十	全二卷 正價七十五錢	全二卷 正價八十五錢	全二卷 正價七十錢	全一卷 正價二十五錢	全一卷 正價四十六錢	全一卷 正價四十三錢	全一卷 正價四十二錢	全一卷 正價四十二錢	全一卷 正價四十二錢	全一卷 正價四十二錢	全一卷 正價四十二錢	全一卷 正價四十二錢	全一卷 正價四十二錢	全五卷 正價四十二錢

(七十八)

藤田三法堂佛書發賣目錄

○羅漢講式	○同新版中形	○大布薩式	○同新版中形	○歎佛會法式	○同新版中形	○達摩講式	○涅槃講式	○報恩講式	○佛遺教經大乘寺	○同鼎山校正	○觀音懺法大乘寺版	○同陳白付	○同花圃版	○同陳白付	○地藏經點付	○同カナ付
十二錢	九錢	十二錢	九錢	九錢	九錢	九錢	九錢	十二錢	五錢	十一錢	十三錢	廿五錢	廿七錢	廿八錢	五錢	四錢

○觀音經兩點付	○同訓點付	○同カナ付	○觀音經訓讀	○同諸羅陀尼入	○同銅版摺	○梵網菩薩戒經小本	○大般若講式	○阿彌陀經片カナ付	○同訓讀
八錢	五錢	六錢	五錢	七錢	三錢	廿五錢	八錢	四錢	五錢

○自隱安心ほこりたしき註釋
 全一冊 正價三錢 郵稅七冊迄二錢
 ○十冊以上二錢五厘 ○五十冊以上二錢
 ○百冊以上一錢五厘 ○三百冊以上一錢二厘
 右は白隱禪師か佛説五時の大略より殊に
 易行易修の他力念佛を信せしめんがため
 アホマヲ經の句調を以て説述せられたる
 女子供にも讀やすき平假名附の小本なり

(七十九)

○般若心經 全一卷
正價壹錢五厘郵稅二錢 ●五十部二付正價
正價五十錢郵稅八錢 ●百部二付正價
八十錢郵稅十六錢

○觀音和讚 全一卷
正價一錢五厘郵稅二錢 ●五十部二付正價
正價五十錢郵稅八錢 ●百部二付正價
八十錢郵稅十四錢

○菩提和讚 全一卷
正價二錢郵稅二錢 ●五十部二付正價
正價五十錢郵稅十錢 ●百部二付正價
七十錢郵稅廿錢

○地藏和讚 全一卷
正價二錢郵稅二錢 ●五十部二付正價
正價五十錢郵稅十錢 ●百部二付正價
七十錢郵稅廿錢

○因果經和讚 全一卷
正價一錢五厘郵稅二錢 ●五十部二付正價
正價五十錢郵稅六錢 ●百部二付正價
八十錢郵稅十錢

○妙心寺教會日課經呪 全一卷
正價五錢郵稅二錢 ●五十部二付正價
二圓郵稅四十錢

○諸陀羅尼 全一卷
正價三錢郵稅二錢 ●五十部二付正價
一圓二十五錢郵稅十四錢

○大般若理趣分片カナ付何レモ 全一卷
正價一錢郵稅二錢 ●五十部二付正價
正價一圓二錢郵稅四錢

○高王觀音經 全一卷
正價三錢郵稅二錢 ●五十部二付正價
一圓三錢郵稅四錢

○摩利支天經 全一卷
正價二錢五厘郵稅二錢 ●五十部二付正價
正價七錢五厘郵稅十錢

○臨濟宗檀徒安心章 全一卷
正價五錢郵稅二錢 ●五十部二付正價
右ハ安心法語及法訓家訓等ヲ懇切ニ教
示セラシメタル者ニシテ之ヲ誦讀セバ容
易ニ安心ノ旨ヲ領悟シテ絶ス化益ヲ護
得ス

○過去帖小形種々 全一卷
正價七錢ヨリ七十錢迄
右過去帖等御注文ニ應シ如何様ニモ仕
立可仕候

○觀音三十三所詠歌 全一卷
正價三錢郵稅二錢 ●五十部二付正價
一圓二十五錢郵稅十四錢 ●百部二付正價
正價一圓四錢郵稅四錢

○十一面觀音陀羅尼經 全一卷
正價二錢郵稅二錢 ●五十部二付正價
正價五十錢郵稅十錢 ●百部二付正價
七十錢郵稅廿錢

○觀音經諸陀羅尼入 全一卷
此御經ニハ諸陀羅尼深山有リ
正價七錢郵稅二錢 ●五十部二付正價
三圓郵稅四十錢

○金剛壽命陀羅尼經 全一卷
正價一錢五厘郵稅二錢 ●五十部二付正價
正價五十錢郵稅十錢 ●百部二付正價
八十錢郵稅廿錢

延喜式 五十冊 正價 五圓
本朝高僧傳 卅二冊 正價 八圓
東國通鑑 三十冊 正價 八圓

○拾六羅漢縮密之圖 全一卷
正價一錢郵稅二錢 ●五十部二付正價
正價五十錢郵稅十錢 ●百部二付正價
七十錢郵稅廿錢

○釋尊御一代記圖繪 全一卷
正價一錢郵稅二錢 ●五十部二付正價
正價五十錢郵稅十錢 ●百部二付正價
七十錢郵稅廿錢

○道元禪師行狀圖繪 全一卷
正價一錢郵稅二錢 ●五十部二付正價
正價五十錢郵稅十錢 ●百部二付正價
七十錢郵稅廿錢

○承陽大師御一代行狀圖 全一卷
正價一錢郵稅二錢 ●五十部二付正價
正價五十錢郵稅十錢 ●百部二付正價
七十錢郵稅廿錢

○見真大師御一代圖繪 全一卷
正價一錢郵稅二錢 ●五十部二付正價
正價五十錢郵稅十錢 ●百部二付正價
七十錢郵稅廿錢

○三尊光佛縮密之圖 全一卷
正價一錢郵稅二錢 ●五十部二付正價
正價五十錢郵稅十錢 ●百部二付正價
七十錢郵稅廿錢

○天台山大師縮密之圖 全一卷
正價一錢郵稅二錢 ●五十部二付正價
正價五十錢郵稅十錢 ●百部二付正價
七十錢郵稅廿錢

○涅槃像之圖 新版全一卷
正價一錢郵稅二錢 ●五十部二付正價
正價五十錢郵稅十錢 ●百部二付正價
七十錢郵稅廿錢

○弘法大師一代記圖繪 全一卷
正價一錢郵稅二錢 ●五十部二付正價
正價五十錢郵稅十錢 ●百部二付正價
七十錢郵稅廿錢

○日蓮御一代記圖繪 全一卷
正價一錢郵稅二錢 ●五十部二付正價
正價五十錢郵稅十錢 ●百部二付正價
七十錢郵稅廿錢

○十六善神縮密之圖 全一卷
正價一錢郵稅二錢 ●五十部二付正價
正價五十錢郵稅十錢 ●百部二付正價
七十錢郵稅廿錢

○全般若心至入 全一卷
正價一錢郵稅二錢 ●五十部二付正價
正價五十錢郵稅十錢 ●百部二付正價
七十錢郵稅廿錢

○十二佛縮密之圖 全一卷
正價一錢郵稅二錢 ●五十部二付正價
正價五十錢郵稅十錢 ●百部二付正價
七十錢郵稅廿錢

○普門品各解之圖 全一卷
正價一錢郵稅二錢 ●五十部二付正價
正價五十錢郵稅十錢 ●百部二付正價
七十錢郵稅廿錢

藤田三法堂商店發賣佛書目錄

○桂園一枝	三景	樹四十二錢	八錢
○同拾遺	二同	廿八錢	六錢
○同拾遺合刻	一五	十七錢	二錢
○百首異見	一五	八十五錢	六錢
○新學異見	一五	十一錢	二錢
○中空日記	一五	十八錢	四錢
○またぬ青葉	一五	十五錢	二錢
○富士一覽記	一五	十五錢	四錢
○六拾四番歌結	一五	十五錢	二錢
○宇治拾遺物語	一五	八十五錢	六錢
○薄氷	一景	十一錢	二錢
○古今集正義	九景	樹一圓卅五錢	廿二錢
○志のふ草至四編	四知	紀四十三錢	六錢
○同薄用摺合本	一四	四十五錢	四錢
○都島集	二同	十七錢	四錢
○大幣	二南	廿錢	四錢
○つれく草繪抄	二南	卅錢	八錢
○淺瀬の波	三清	風廿八錢	四錢
○同第二編	二同	三十二錢	六錢
○十六夜日記	二	十三錢	四錢
○去夜日記殘月抄	三	四十錢	六錢
○首士佐日記	三	十三錢	四錢
○土佐日記創見	五景	樹一圓十錢	丈錢
○新註伊勢物語改成一	二	廿錢	四錢
○和歌三代集映入寸珍	六	四十錢	四錢
○同薄用摺	三	五十錢	四錢
○岡三慶先生著	三	五十錢	四錢
○新創漢文典	三	五十錢	四錢
○和製半紙形上紙摺美本	三	五十錢	四錢
○唐宋聯珠詩格寸珍	二	十三錢	二錢
○評點三體詩約註	三	十三錢	二錢
○音義	三	十五錢	六錢
○明治詩作獨案内	二	十五錢	六錢
○補文語粹金	三	廿五錢	六錢

町元呑空編輯

佛祖三經指南

全二冊

正價五拾五錢

右は古來守遂師の註本あれども約畧向上に過ぎ初學に便ならず又道沛師の指南は文意を失する所間まわれども初學の益却て多きに似たり故に沛師の指南に依る所以なり就中警策の如きは多く警冠に依り少しく私案を附在して冠首に舉示す前二經の如きは數部の末註を以て冠註とし都て去て沛師の失意を補治し解を施して初學の便に世の利己貪名家の圖に舊版の誤字を正し古冠に増補するものと唯日の論にあらざると諸君乞披閱し識り玉へ

橋本喜内編輯

羽翼原人論

全一冊

正價拾七錢

本書は至極簡短に本文の趣意を説明し一日原人の要旨を知り得る良書なれば佛家は無論荷も研理を研究せんと欲する諸君は坐右欠くべからざる書なり

吉田義山編輯

瑩山傳光錄

大全二冊

正價六拾錢

右は大祖瑩山國師會々數部の傳燈書に依て博約折衷し兒孫の爲に敵嗣の要言を提唱し玉ふの書なり而して其言約にして其意麗なり故に今回數萬の典言 群典に網羅し以て冠首に掲げ問ま又難解の文には係るに註釋を施設し且つ呑空泰然の兩師の校訂を得て祖意彌明鑑なり荷くも禪門洞宗に游泳する諸君は机上不可闕の佛典なり若し此書を披閱せざる者は大祖の眞意を知らざる人と云も敢て過言にあらざる一閱し玉へ

弊店ハ從來佛書像掛物類を調製賣捌居候
 處遠國ヨリ御注文ト同時ニ其ノ書像ニ付
 テ御入用ノ御經等ヲモ御申越有是然ルニ
 一々御断リ申上ルモ本意無ニ付今般當目
 録ニ記載品ニ限リ持別安價ニ發賣仕候

ヨレ有覽御ヲ告廣別特ノユ

御肖像畫應需之謹告

世ニ寫眞ノ技術アリ然シテ萬物ノ眞影ヲ撮ル然レ其ノ
成ル處ハ濃淡ノ墨色ニシテ未タ五彩ヲ施スヲ見ス予六七
年間此術ニ艱難シ少シク其ノ妙ヲ得タリ依テ今般筆ヲ取
リ既ニ終ラントスルニ當リ友人某來リ一見シテ曰ク世ニ
此圖ヲ得ントスル人多シト雖未タ其ノ畫者ヲ不聞實ニ遺
感ニ不堪今其彩畫ヲ見ニ面貌風采其眞髓ヲ得テ毫釐ノ差
ナク且ツ彩色自在ニ之ヲ扮ス其人物正ニ口ヲ開キテ言フ
發セントスルニ似タリ乞フ萬人ノ爲ニ此術ヲ取レト云フ
事再三シテ不止遂ニ予其言ニ贊意シ汎ク諸君ノ需ト云フ
應セントス世ノ孝子順孫タル人其尊親且ツ祖師及ヒ師父
ニ於ルハ論ナク千里不遇ノ交友間ニハ最良ノ贈遺品タリ

半身寫

横巾壹尺五寸
長サ貳尺
絹地

正價 金貳圓五拾錢

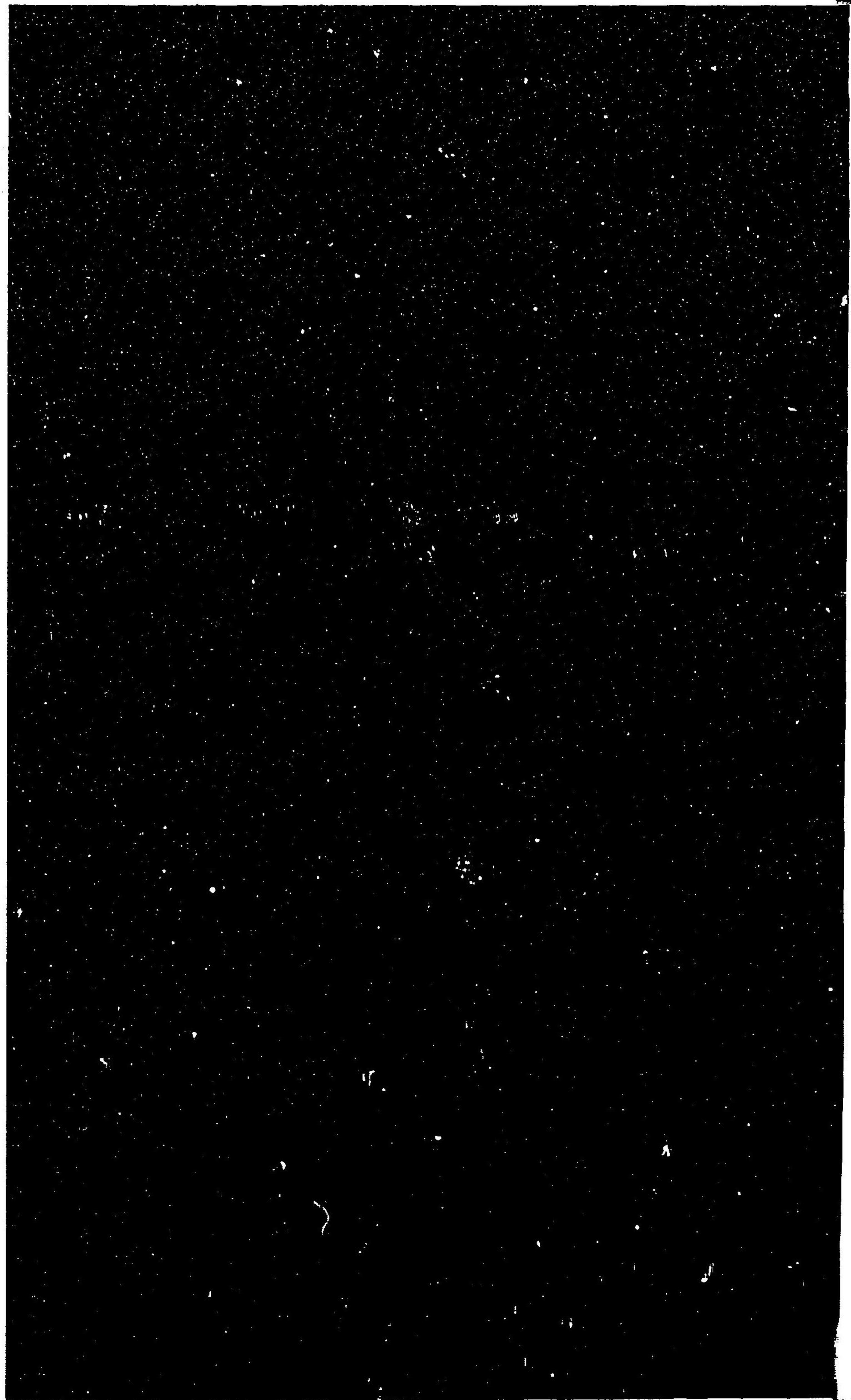
全身寫

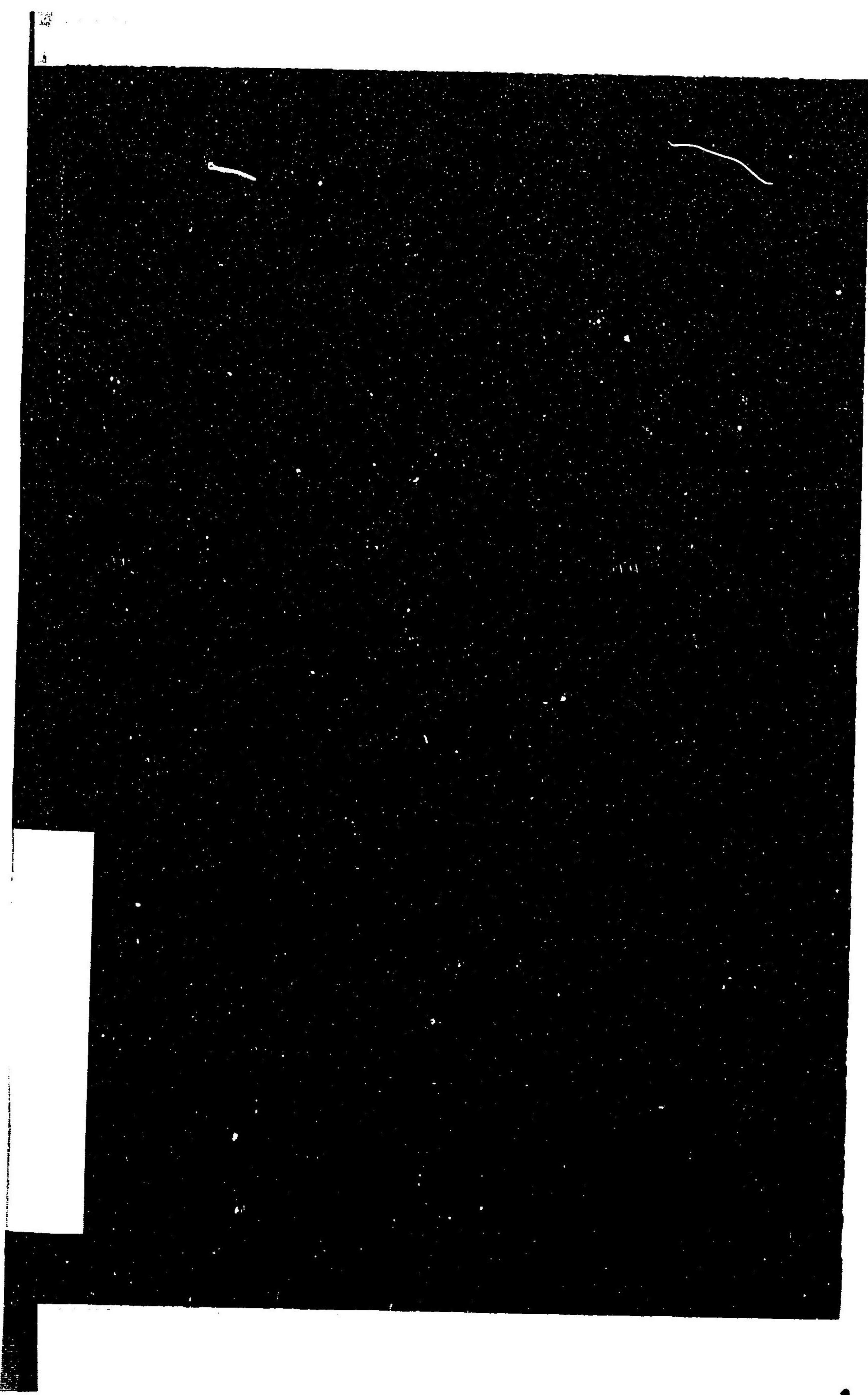
横巾壹尺五寸
長サ三尺五寸
絹地

正價 金參圓五拾錢

注意 此度當店前記ノ通り御肖像畫ヲ發明致セシ故御入用ノ諸君ハ寫眞
一枚御郵送有レハ御見本像トシテ下寫シニ三枚御郵送仕リ御覽
之上御回答着次第御描寫仕ルニ付御注文ノ程ヲ偏ニ御依頼ス

各本山●藤田總治●御用達





特50

792

諸宗仏画発売目録

国立国会図書館

016042-000-6

特50-792

諸宗仏画発売目録

藤田商店／刊

M27.11

ABC-1882

