

9.11.4
國立奉天圖書館

奉天

統計月報

康德9年8月

8

市公署
中銀分行

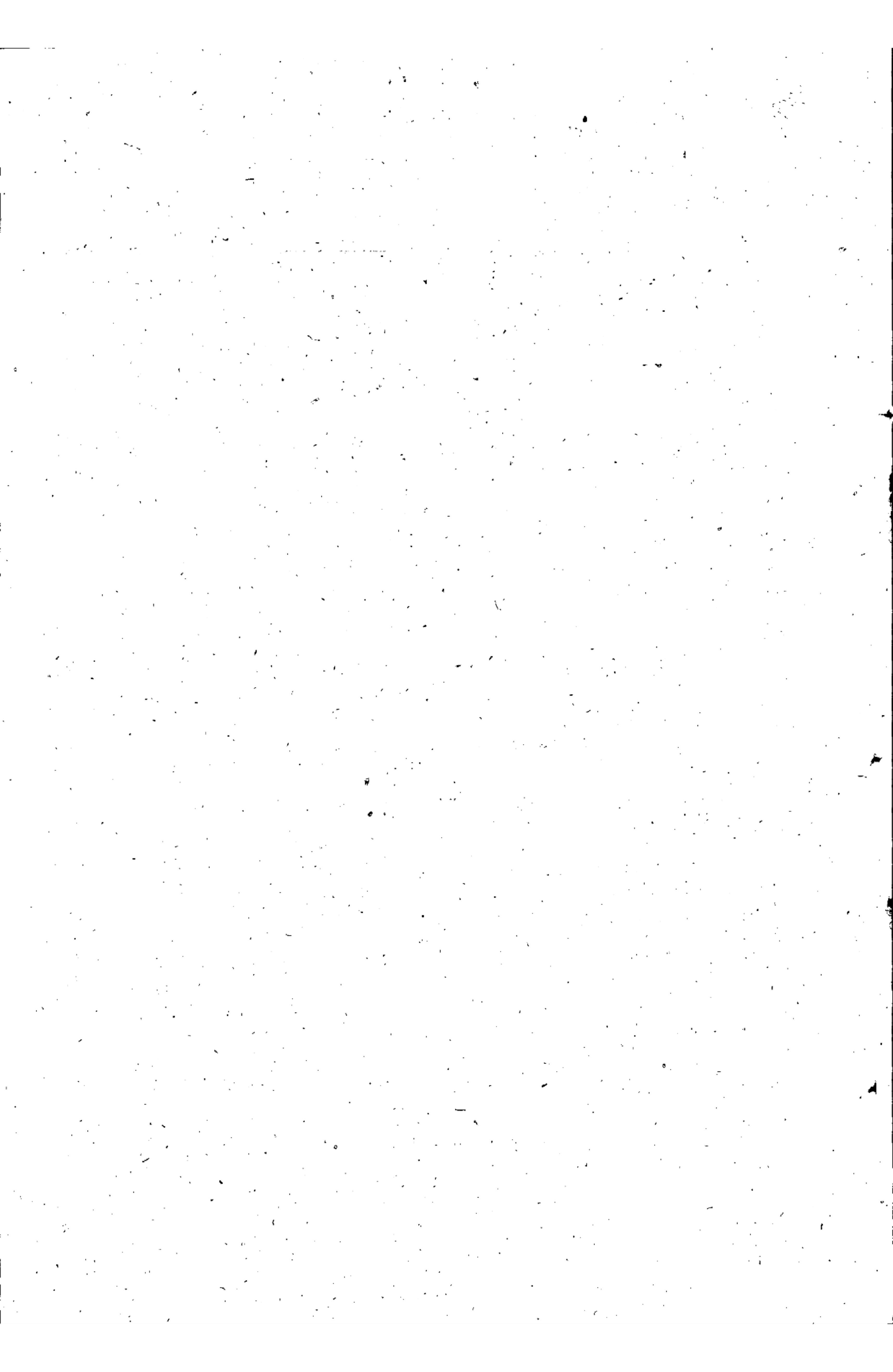
共編

商工會
勞務興國會

凡 例

- (1) 本統計ハ奉天商工公會、奉天省勞務興國會、滿洲中央銀行奉天分行並ニ奉天市公署ニ於テ從來發行セル統計月報或ハ収録セル調査資料ヲ綜合シテ康德九年一月ヨリ共同編纂セルモノナリ。
- (2) 本統計ハ奉天市ニ於ケル、人口、勞働、金融、商業等多方面ニ亘ル、調査資料ヲ主体トシ編輯収録セルモノナリ。
- (3) 本統計ハ康德九年三月二十日以降毎月二十日發行トシ、資料ノ内容ハニケ月前ニサカノボル。

-
- (1) 本統計是綜合奉天商工公會、奉天省勞務興國會、滿洲中央銀行奉天分行及奉天市公署從來發行的統計月報並其所収録的調查資料，由康德九年一月起行綜合編纂。
 - (2) 本統計以奉天市內之人口、勞働、金融、商業等多方面之調查資料爲主体而編輯收錄者。
 - (3) 本統計由康德九年三月二十日以降於毎月二十日發行將資料的內容提前兩個月。



目 次

I 人 口 編

區域別國籍別人口	1
國籍別月別人口	2

II 勞 働 編

日滿(支)系本工職業別一人一日平均實收賃金(1)	3
日滿(支)系本工職業別一人一日平均實收賃金(2)	4
日滿(支)系本工職業別一人一日平均實收賃金(3)	5
作業日數, 勞働時間, 勞働賃金, 就勞率	6
產業別, 國籍別, 性別採解率	6
市立職業紹介所	7
女工店紹介女工	8
市立勞工介紹所	9

III 產 業 編

土建工事請負額	10
瓦斯供給狀況	10
市上水道	11
市立屠宰場屠畜數月別	12
市立家畜交易市場	12

III 金 融 編

滿洲取引所	13
有價証券現物取引賣買高	14
各郵政局爲替取扱高	15
奉天市內銀行合作社預金殘高	16—17
奉天市內銀行合作社貸出殘高	16—17
奉天市內銀行科目別預金殘高	18—19
奉天市內銀行科目別貸出殘高	18—19
奉天市內銀行預金金利	20—21
奉天市內銀行貸出金利	20—21
奉天市內銀行爲替受入高	22—23
奉天市內銀行爲替支拂高	22—23

奉天手形交換所手形交換高	24
各郵政局貯金取扱高	24

V 商業編

中央卸賣市場賣上高	25
奉天市公設小賣市場	26—27
奉天卸賣物價	28
奉天小賣物價	30
日本人日用品小賣物價	30
滿洲人日用品小賣物價	32
奉天物價類別基準對比指數	34
奉天生計費指數	35
滿側商工業開廢表	35
南滿倉庫在庫貨物	36
東省倉庫在庫貨物	36
國際運輸倉庫在庫貨物	37
犬丸店倉庫在庫貨物	37
東關露店市場賣上高	38
東關小賣市場賣上高	38

VI 交通通信編

交通株式會社營業成績	39
市內通常郵便物集配	40
市內小包郵便物集配	41
電氣會社取扱電報通數	42

VII 社會文化編

犯罪統計	43
火災度數及損害額	44
市救療事業	44
ラジオ聽取者	44
興行場入場人員並料金	45
瀋陽圖書館	46—47
滿鐵奉天圖書館	46—47
八幡町圖書館	48—49
國立博物館標品及觀覽者	48—49
交通事故	50

人 口 編

區 域 別 國 籍 別 人 口

康德9年8月

區 域 別	戶 數	人 口			戶 數	人 口					
		計	男	女		計	男	女			
總 戶 口		262,398	1,551,026	943,688	607,338	內 地 人 戶 口		43,283	208,482	121,914	86,568
計	262,398	1,551,026	943,688	607,338	43,283	208,482	121,914	86,568			
瀋陽區	19,076	125,692	79,220	46,472	214	1,019	703	316			
瀋西區	18,417	101,905	60,918	40,387	249	1,216	739	477			
瀋北區	21,757	123,853	76,312	47,541	597	3,093	2,207	886			
瀋東區	15,569	95,499	59,264	36,235	69	324	222	102			
瀋大區	14,873	91,380	50,357	41,023	151	527	294	233			
瀋朝區	29,087	160,363	97,356	63,007	22,391	108,665	59,505	49,160			
瀋皇區	17,554	95,998	57,020	38,978	1,365	6,471	3,902	2,569			
瀋大永區	15,493	86,913	53,308	33,605	4,337	19,482	11,064	8,418			
瀋于區	26,705	182,749	119,535	63,214	5,540	30,993	19,362	11,631			
瀋北東區	33,506	194,470	109,746	84,724	1,252	6,003	3,641	2,362			
瀋瀋區	17,287	94,379	57,534	36,845	3,218	12,346	8,211	4,135			
瀋海區	4,623	30,015	18,094	11,921	45	156	94	62			
瀋瀋區	1,581	12,361	8,337	4,024	74	198	148	50			
瀋瀋區	12,691	67,093	41,948	25,145	2,854	12,181	7,393	4,788			
瀋瀋區	2,571	17,016	9,082	7,934	32	112	77	35			
瀋瀋區	6,560	41,919	27,068	14,851	314	1,073	735	338			
瀋瀋區	5,048	30,021	18,589	11,432	581	4,623	3,617	1,006			
滿 人 戶 口		209,542	1,281,081	785,659	495,422	朝 鮮 人 戶 口		9,297	60,279	35,460	24,819
計	209,542	1,281,081	785,659	495,422	9,297	60,279	35,460	24,819			
瀋陽區	18,832	124,508	78,400	46,108	28	156	109	47			
瀋西區	18,082	99,439	59,734	39,705	85	639	444	195			
瀋北區	20,653	117,790	72,353	45,437	502	2,940	1,739	1,201			
瀋東區	15,449	94,796	58,798	35,398	51	379	244	135			
瀋大區	14,684	90,640	49,935	40,705	35	207	125	82			
瀋朝區	5,525	43,009	32,555	10,454	1,026	8,064	4,937	3,127			
瀋皇區	13,923	76,223	45,738	30,425	2,191	13,119	7,236	5,889			
瀋大永區	10,824	65,660	41,150	24,510	287	1,635	1,027	608			
瀋于區	20,076	144,002	94,859	49,143	1,062	9,685	5,270	2,415			
瀋北東區	29,861	172,524	97,373	75,151	2,392	15,942	8,731	7,211			
瀋瀋區	13,802	81,080	48,730	32,350	266	951	592	359			
瀋瀋區	4,498	29,176	17,648	11,528	80	683	352	331			
瀋瀋區	1,338	11,114	7,623	3,491	169	1,049	566	483			
瀋瀋區	8,896	49,405	31,418	17,987	927	5,443	3,090	2,353			
瀋瀋區	2,524	16,871	8,987	7,884	3	8	5	3			
瀋瀋區	6,157	39,732	25,509	14,223	85	1,095	817	278			
瀋瀋區	4,418	25,112	14,789	10,323	48	284	182	102			
日 人 戶 口		52,520	268,761	157,974	111,387	外 人 戶 口		336	1,184	655	529
計	52,520	268,761	157,974	111,387	336	1,184	655	529			
瀋陽區	242	1,175	812	363	2	9	8	1			
瀋西區	334	1,855	1,183	672	1	11	1	10			
瀋北區	1,099	6,033	3,946	2,087	5	30	13	17			
瀋東區	120	703	466	237	—	—	—	—			
瀋大區	186	734	419	315	3	6	3	3			
瀋朝區	23,417	116,729	64,442	52,287	145	625	359	266			
瀋皇區	3,556	19,590	11,132	8,458	75	185	90	95			
瀋大永區	4,624	21,117	12,091	9,026	45	136	67	69			
瀋于區	6,602	38,678	24,632	14,046	27	69	44	25			
瀋北東區	3,644	21,845	12,372	9,573	1	1	1	—			
瀋瀋區	3,484	13,297	8,803	4,494	1	2	1	1			
瀋瀋區	125	839	446	393	—	—	—	—			
瀋瀋區	243	1,247	714	533	—	—	—	—			
瀋瀋區	3,781	17,624	10,483	7,141	14	64	47	17			
瀋瀋區	35	120	82	38	12	25	13	12			
瀋瀋區	399	2,168	1,552	616	4	19	7	12			
瀋瀋區	629	4,907	3,799	1,108	1	2	1	1			

國籍別月別人

康德9年8月

年	月	國籍別				國籍別			
		戶數	人口			戶數	人口		
			計	男	女		計	男	女
		總	戶	口		內地	人	戶	口
康德8.	8	248,385	1,453,731	895,594	558,127	40,490	191,056	112,670	78,386
	9	251,764	1,474,478	914,717	559,761	41,237	193,220	113,610	79,610
	10	252,783	1,485,658	917,287	568,371	41,912	194,745	114,189	80,556
	11	254,992	1,498,610	919,666	578,944	42,475	197,182	115,262	81,980
	12	257,634	1,516,808	928,889	587,919	42,505	198,537	115,442	83,095
康德9.	1	256,908	1,523,462	935,081	588,381	42,257	199,500	116,355	83,145
	2	257,592	1,527,074	936,501	590,573	42,990	201,423	117,786	105,085
	3	255,665	1,514,558	927,627	586,931	42,509	202,937	117,189	85,748
	4	255,474	1,491,795	914,578	577,217	42,586	201,134	117,896	83,238
	5	257,747	1,506,852	918,769	588,083	42,901	202,743	118,246	84,499
	6	259,783	1,530,066	932,374	597,192	43,002	204,620	119,821	84,799
	7	261,119	1,545,254	945,191	600,063	43,204	206,453	120,521	85,832
	8	262,398	1,551,026	943,688	607,338	43,283	208,482	121,914	86,568
		滿	人	戶	口	朝鮮	人	戶	口
康德8.	8	200,145	1,216,307	755,812	460,495	7,357	45,002	26,334	18,668
	9	202,656	1,233,781	773,341	467,688	7,453	46,125	27,009	19,116
	10	202,960	1,242,179	774,491	460,440	7,490	47,392	27,858	19,534
	11	204,376	1,251,342	775,163	476,179	7,723	48,669	28,525	20,144
	12	206,782	1,265,943	782,694	483,249	7,942	50,952	30,000	20,952
康德9.	1	206,251	1,271,313	787,908	483,405	8,002	51,295	30,076	21,219
	2	206,167	1,272,704	787,761	484,943	8,065	51,686	30,238	21,448
	3	204,561	1,258,016	778,721	479,295	8,235	52,388	31,032	21,356
	4	204,120	1,236,114	784,478	471,638	8,407	53,326	31,513	21,808
	5	205,554	1,246,019	765,966	480,053	8,971	56,767	33,776	22,991
	6	207,389	1,266,786	777,852	488,934	9,044	57,465	34,037	23,428
	7	208,469	1,299,935	789,594	489,741	9,108	58,813	34,315	23,960
	8	209,542	1,281,081	785,659	495,422	9,237	60,279	35,460	24,819
		日	人	戶	口	外	人	戶	口
康德8.	8	47,847	236,058	139,004	97,054	393	1,356	778	578
	9	48,690	239,345	140,619	98,726	418	1,352	757	595
	10	49,402	242,137	142,047	100,090	415	1,342	749	593
	11	50,198	245,851	143,727	102,124	418	1,417	776	641
	12	50,447	249,489	145,442	104,047	405	1,376	753	623
康德9.	1	50,259	250,795	146,431	104,364	398	1,354	742	612
	2	51,055	253,105	148,024	83,637	370	1,261	716	545
	3	50,744	255,325	148,221	107,099	360	1,217	685	532
	4	50,998	254,460	149,414	105,046	360	1,221	686	535
	5	51,832	259,510	152,022	107,488	361	1,329	781	542
	6	52,046	262,085	153,858	108,227	348	1,195	664	531
	7	12,312	265,734	154,933	109,798	338	1,185	661	534
	8	52,520	268,761	157,374	111,387	336	1,184	655	529

勞 働 編

日滿(支)系本工職業別一人一日平均實收賃金 (I)
(男 工)

康徳9年8月

産業別	職業別	國籍別	日 系			滿 支 系		
			最 高	最 低	平 均	最 高	最 低	平 均
總	平	均	19.83	1.61	5.56	9.33	57	2.28
金 機 工 業	平	均	19.83	1.61	7.09	9.33	57	3.08
	機 械 工		19.83	2.20	6.80	8.21	57	3.26
	鍛 工		18.36	2.50	6.85	6.69	87	3.14
	釘 鉄 工		12.06	1.82	6.56	7.37	1.35	4.16
	精 鍊 工		12.59	2.45	5.40	5.40	1.29	2.96
	製 罐 工		13.97	2.10	7.10	9.33	1.02	3.96
	銅 工		11.83	5.07	8.81	5.12	66	2.81
	鑄 工		16.64	1.61	6.57	8.30	1.20	2.97
	壓 延 工		14.25	7.61	10.57	5.62	2.61	3.10
	鋸 接 工		14.01	1.90	7.48	6.00	1.14	2.84
	プ レ ッ ス 工		9.86	4.34	6.14	3.02	1.10	2.16
	工 具 工		11.64	2.85	5.85	6.73	1.37	3.42
	鍍 金 工		14.76	2.80	7.69	3.91	1.38	2.08
	電 機 工		13.79	1.79	6.47	6.38	1.78	3.18
	木 型 工		14.46	1.70	6.79	7.24	1.52	3.74
	木 工		11.66	4.53	8.11	6.13	1.37	3.28
	計 器 工		6.67	2.50	3.62	6.92	1.10	3.18
	檢 査 工		17.17	2.34	6.94	4.69	1.29	2.96
	野 營 工		13.19	10.33	10.19	4.73	95	2.97
塗 裝 工		11.27	3.67	6.83	6.45	1.07	2.42	
化 學 工 業	平	均	10.50	1.76	5.23	5.42	75	1.77
	護 膜 工		10.50	2.46	3.82	5.42	75	1.92
	火 藥 工		6.25	1.76	3.45	3.87	80	1.64
	ベ ル ト 工		8.66	6.16	7.39	3.73	1.08	2.04
	其 他		9.22	3.80	7.01	4.23	1.26	1.51

日滿(支)系本工職業別一人一日平均實收賃金 (2)

康徳9年8月

産業別	職業別	國籍別	日 系			滿 支 系		
			最 高	最 低	平 均	最 高	最 低	平 均
織 維 工 業	平	均	8.04	2.20	3.98	5.80	60	1.79
	機 織	工	—	—	—	5.80	60	2.16
	製 綳	工	8.04	2.20	4.37	4.51	80	1.82
	染 色	工	6.12	2.46	3.60	3.30	60	1.55
	紡 績	工	—	—	—	4.12	65	1.79
	原 毛	工	—	—	—	4.02	1.07	1.97
	毛 織	工	—	—	—	4.64	1.08	2.02
飲 嗜 工 業	製 麻	工	—	—	—	3.34	90	1.24
	平	均	8.04	3.14	5.06	6.01	92	1.98
	製 菓	工	8.04	3.35	4.94	2.66	92	1.79
	酒 精 含 有 料 釀 造	工	3.53	3.14	3.34	2.36	1.08	1.74
	味 噌 醬 油 釀 造	工	7.55	5.83	6.92	2.80	1.88	2.20
	煙 草 製 造	工	—	—	—	6.01	1.24	2.18
紙 印 工 業	平	均	5.00	1.00	2.50	5.50	1.00	2.28
	紙 製 造	工	—	—	—	3.00	1.00	2.00
	印 刷	工	5.00	1.00	2.00	5.50	1.00	2.42
	製 版	工	5.00	2.00	3.00	4.43	1.00	2.48
	紙 製 品 製 造	工	—	—	—	2.60	1.00	1.11
	活 字 鑄 造	工	—	—	—	5.12	1.30	2.48
	植 字	工	—	—	—	4.62	1.05	2.62
衣 裝 工 業	製 本	工	—	—	—	4.21	1.40	2.87
	平	均	—	—	—	4.04	1.27	2.06
	裁 縫	工	—	—	—	3.80	2.00	2.35
窯 業	裁 斷	工	—	—	—	3.58	1.50	2.20
	平	均	—	—	—	4.04	1.27	1.64
	煉 瓦	工	—	—	—	5.10	60	2.83
	硝 子	工	—	—	—	5.10	60	2.41
皮 骨 工 業	陶 磁 器 類 製 造	工	—	—	—	4.00	2.50	3.25
	平	均	10.80	3.70	9.50	4.00	1.15	2.45
皮 骨 工 業	製 革	工	—	—	—	4.00	1.15	2.45
	ブ ラ ヅ シ	工	10.80	3.70	9.50	—	—	—

日滿(支)系本工職業別一人一日平均實收賃金 (3)
(女工)

昭和9年8月

產業別	職業別	國籍別	日			系			滿		
			最高	最低	平均	最高	最低	平均	最高	最低	平均
	總	平均	4.11	2.40	2.61	4.45	45	1.41			
化學工業	平均	均	4.11	2.40	3.22	4.45	45	1.28			
	護	藥工	3.78	2.40	3.09	4.45	70	2.04			
	火	藥工	—	—	—	1.74	61	1.12			
	其他	工	—	—	—	1.20	90	1.05			
織維工業	平均	均	2.62	2.00	2.17	3.32	65	1.39			
	機	織工	—	—	—	—	—	—			
	製	綿工	2.62	2.00	2.17	1.75	80	1.12			
	染	色工	—	—	—	—	—	—			
	紡	績工	—	—	—	3.32	65	1.39			
	原	毛工	—	—	—	1.94	79	1.40			
	毛	織工	—	—	—	2.73	88	1.63			
飲嗜工業	平均	均	3.96	2.81	2.45	3.52	55	1.13			
	製	菓工	3.96	2.81	2.45	2.25	55	1.12			
	煙	草製造工	—	—	—	3.52	66	1.15			
紙印工業	平均	均	—	—	—	4.21	75	2.20			
	紙	製品製造工	—	—	—	1.40	75	1.10			
	活	字鑄造工	—	—	—	2.88	80	2.13			
	植	字工	—	—	—	3.34	75	2.72			
衣工裝業	製	本工	—	—	—	4.21	1.40	2.87			
	裁	縫工	—	—	—	2.69	31	1.37			
窯業	陶磁器類製造工	—	—	—	1.67	1.07	1.38				
皮工骨業	製	革工	—	—	—	1.10	75	1.05			

作業日數・労働時間・労働賃金・就勞率

康徳9年8月

國籍別	産業別	平均所定 作業日數	平均所定 労働時間	實就勞時間	一人一 日平均 賃金	就勞率
日 系 本 工 (男)	均業業業業業業業	27.0日	10時20分	10時54分	6圓38錢	88.2%
	平金	27.7	9.35	11.18	6.86	73.0
	化織	26.8	10.15	9.12	3.85	89.0
	飲紙	26.5	11.20	11.50	4.25	92.0
	衣皮	26.0	10.20	12.20	5.91	92.4
	窯	27.2	11.15	10.54	8.09	88.0
	機學	28.6	11.45	—	—	—
滿 系 本 工 (男)	均業業業業業業業	27.2日	10時20分	10時18分	2圓23錢	75.4%
	平金	27.7	9.35	11.06	2.89	61.0
	化織	26.5	10.15	9.06	1.96	72.0
	飲紙	26.9	11.15	10.35	1.85	74.0
	衣皮	27.5	10.00	11.36	2.11	76.9
	窯	28.5	11.20	14.42	2.11	73.8
	機學	28.0	11.40	10.54	2.18	77.2
	27.0	10.35	5.30	2.46	85.6	
	29.0	10.15	9.30	2.23	83.0	

産業別・國籍別・性別採解率(百分比)

康徳9年8月

區 分	資 格 別 別 別	國 籍 別 別 別	本 工				補 助 工			
			日 系		滿 系		日 系		滿 系	
			男	女	男	女	男	女	男	女
採 用 率 (%)	均業業業業業業業		5.0	7.0	11.1	15.2	17.5	18.9	18.5	18.2
	平金		5.4	10.7	11.0	12.4	14.0	20.0	12.8	17.5
	化織		21.3	1.8	10.2	10.4	25.2	17.6	11.3	9.4
	飲紙		12.0	—	9.9	12.8	—	—	30.3	60.7
	衣皮		7.3	—	26.6	20.6	—	—	34.5	5.1
	窯		—	—	7.4	17.7	—	—	17.2	15.5
	機學		—	—	6.0	15.8	—	—	5.5	9.7
解 雇 率 (%)	均業業業業業業業		5.4	10.0	14.0	23.3	—	—	34.6	25.5
	平金		—	—	4.0	14.7	—	—	6.6	4.3
	化織		4.3	19.5	10.5	19.8	10.8	20.6	22.2	20.4
	飲紙		3.4	32.1	8.3	26.6	8.1	—	18.4	6.1
	衣皮		8.6	2.7	14.0	16.0	14.0	20.6	24.6	18.5
	窯		4.0	—	10.3	20.9	—	—	25.6	48.3
	機學		2.4	—	17.0	20.2	—	—	67.7	35.5
		—	—	6.5	14.6	—	—	23.5	—	
		—	—	8.3	13.8	—	—	3.1	20.4	
		—	—	16.2	30.0	—	—	20.8	25.5	
		—	—	9.0	12.0	—	—	—	3.0	

註 以上ノ労働統計ハ奉天市内主要工場100工場ニツキ調査セルモノナリ

求職者年齢別

康徳9年8月

國籍別	計	15以下	16—20	21—25	26—35	36—45	46—55	56以上
計	5,368	—	1,087	2,136	1,469	616	60	—
滿人	1,466	—	270	607	343	246	—	—
日本人	内地人	—	282	1,005	751	260	60	—
	朝鮮人	1,344	—	335	524	375	—	—
其他	—	—	—	—	—	—	—	—

就職者給料別

康徳9年8月

給料別	計			滿人			日人						其他		
	計	男	女	計	男	女	内地人		朝鮮人		人		計	男	女
							計	男	女	計	男	女			
總計	3,399	2,665	734	923	767	156	2,183	1,678	505	293	220	73	—	—	—
計	1,462	1,164	298	307	257	50	1,091	867	224	64	40	24	—	—	—
月給者	30圓未滿	—	—	—	—	—	—	—	—	—	—	—	—	—	—
	50圓未滿	144	82	62	130	82	48	—	—	—	14	—	14	—	—
	70圓未滿	529	427	102	158	156	2	340	250	90	31	21	10	—	—
	100圓未滿	522	388	134	19	19	—	484	350	134	19	19	—	—	—
	100圓以上	267	267	—	—	—	—	267	267	—	—	—	—	—	—
日給者	1,937	1,501	436	616	510	106	1,092	811	281	229	180	49	—	—	—
日傭者	1.0圓未滿	—	—	—	—	—	—	—	—	—	—	—	—	—	—
	1.3圓未滿	108	90	18	90	90	—	—	—	—	18	—	18	—	—
	1.8圓未滿	279	225	54	184	150	34	—	—	—	95	75	20	—	—
	2.0圓未滿	431	322	109	312	240	72	34	8	26	85	74	11	—	—
	2.5圓未滿	167	67	110	30	30	—	116	6	110	31	31	—	—	—
	3.0圓未滿	335	190	145	—	—	—	335	190	145	—	—	—	—	—
	3.5圓未滿	422	422	—	—	—	—	422	422	—	—	—	—	—	—
	3.5圓以上	185	185	—	—	—	—	185	185	—	—	—	—	—	—
人員最高	—	—	—	—	—	—	—	—	—	—	—	—	—	—	—
人員最低	—	—	—	—	—	—	—	—	—	—	—	—	—	—	—
人員平均	—	—	—	—	—	—	—	—	—	—	—	—	—	—	—

女工店紹介女工

康徳9年8月

店數	前月末	本月中	本月中	本月末	手数料	一店當	
	住店數	入店數	紹介數	住店數		紹介數	手数料
20	63	276	(36) 233	70	999.03	11.6	49.94

備考 ()内ハ歸家モルモノナリ

市立勞工紹介所

康德9年7月

求人求職者數及賃銀 (滿人男子)

介紹所數	求 人 數	求 職 者 數	紹 介 數	賃 銀		
				最 高	最 低	平 均
4	19,078	21,478	19,058	2.00	1.60	1.88

各 勞 工 紹 介 所 別

大西關勞工紹介所

作 業 種 別	求 人 數	求 職 者 數	紹 介 數	賃 銀		
				最 高	最 低	平 均
運 搬 工	598	650	598	1.90	1.80	1.80
土 工	1,291	1,838	1,291	2.00	1.80	1.90
雜 役	508	520	508	1.90	1.70	1.80

鐵西勞工紹介所

運 搬 工	4,819	5,119	4,819	1.90	1.60	1.80
土 工	368	666	368	2.00	1.80	1.90
雜 役	593	891	593	1.90	1.60	1.80

公和橋勞工紹介所

運 搬 工	4,748	10,358	4,748	2.00	1.90	2.00
土 工	98		98	2.00	2.00	2.00
雜 役	4,670		4,650	2.00	1.80	1.90

小東門勞工紹介所

運 搬 工	211	391	211	1.90	1.70	1.80
土 工	561	765	561	2.00	1.90	2.00
雜 役	613	1,061	613	1.90	1.70	1.80

產 業 編

土 建 工 事 請 負 額

康德9年8月

工 別 企 業 者	土		木		建		築		電		氣		機		械		衛 生 設 房		計	
	件數	金 額	件數	金 額	件數	金 額	件數	金 額	件數	金 額	件數	金 額	件數	金 額	件數	金 額	件數	金 額	件數	金 額
滿 鐵	26	259,762	42	1,101,148	5	20,682	2	1,940	7	92,553	82	1,476,085								
省 滿 洲 國	22	1,403,642	18	1,505,389	4	31,941	—	—	1	41,000	45	2,980,972								
內 特 殊 會 社	2	19,867	26	1,494,113	7	31,610	16	29,665	9	75,662	60	1,650,917								
施 民 間 其 他	5	16,117	30	2,544,667	39	127,251	6	53,036	32	212,143	162	2,953,214								
工 軍	—	—	—	—	—	—	—	—	—	—	—	—								
計	55	1,699,988	166	6,644,317	55	211,484	24	84,641	49	421,358	349	9,061,188								
滿 鐵	42	22,951,431	17	201,216	4	7,166	—	—	1	13,425	64	23,173,238								
省 滿 洲 國	—	—	—	—	—	—	—	—	—	—	—	—								
外 特 殊 會 社	—	—	—	—	—	—	—	—	—	—	—	—								
施 民 間 其 他	—	—	3	2,023,763	—	—	—	—	3	62,694	6	2,086,367								
工 軍	—	—	—	—	—	—	—	—	—	—	—	—								
計	42	22,951,431	20	2,224,889	4	7,166	—	—	4	76,119	70	25,259,605								
總 計	97	24,650,819	186	8,869,206	59	218,650	24	84,641	53	497,477	419	34,320,793								

瓦 斯 供 給 狀 况

康德9年8月

月 別	設備戶數 附屬地	使 用 戶 數					滿人使用 戶 數 (再 揭)	一日平均 送 出 量
		地 域 別 附屬地	使 用 目 的 別					
			家 事 用	營 業 用	工 業 用	合 計		
康 德 8. 11	27,599	26,718	26,416	235	6	26,718	148	65,746
12	27,865	26,942	26,674	221	47	26,942	148	67,698
康 德 9. 1	28,738	27,836	27,556	213	67	27,836	148	61,328
2	28,731	27,833	27,510	259	64	27,833	148	65,514
3	28,735	27,860	27,558	242	60	27,860	148	68,661
4	28,756	27,916	27,617	237	62	27,916	148	74,811
5	28,799	28,057	27,689	302	66	28,057	148	73,237
6	28,860	28,154	27,781	303	70	28,154	156	67,498
7	28,952	28,254	27,830	303	71	28,254	155	67,458
8	29,111	28,321	27,943	307	71	28,321	154	69,007

市 上 水 道

康徳9年5月

給水普及率

種 別 月 別	給水区域内戸口數		給水戸口數		区域内戸口ニ對スル給水戸口ノ比		給水区域内面積	給水区域内道路延長	配水管延長	道路延長ニ對スル配水管ノ割合
	戸 數	人 口	戸 數	人 口	戸 數	人 口				
前 月 迄	110,875	570,164	35,868	233,153	32.34%	40.89%	2,508.41	455,70.85	329,856.38	72.5%
本 月	986	5,755	835	4,961	—	—	—	—	—	—
本 月 末	111,861	575,919	36,703	238,114	32.81%	41.35%	2,908.41	455,170.85	329,856.38	72.5%

配水管延長

(其 一)

種 別 月 別	延 長 内 譯 (米)						
	50 耗	75 耗	100 耗	125 耗	150 耗	200 耗	250 耗
前 月 迄	9,086.77	22,331.83	165,470.49	2,419.50	49,094.95	39,986.10	21,136.82
本 月	—	—	—	—	—	—	—
本 月 末	9,086.77	22,331.83	165,470.49	2,419.50	49,094.95	39,986.10	21,136.82

(其 二)

種 別 月 別	延 長 内 譯 (米)						計
	300 耗	350 耗	400 耗	450 耗	500 耗	600 耗	
前 月 迄	7,629.25	1,092.60	4,013.65	3,540.02	4,054.40	0	329,856.38
本 月	—	—	—	—	—	—	—
本 月 末	7,629.25	1,092.60	4,013.65	3,540.02	4,054.40	0	329,856.38

配水管附屬設備

種 別 月 別	制 水 弁														附 屬 設 備				消 火 栓				
	50	75	100	125	150	200	250	300	350	400	450	500	600	小計	排氣	泥吐	排水	小計	計	地下	地上	計	
前 月 迄	83	80	923	6	190	144	59	40	3	12	5	8	0	1,553	20	8	0	28	1,586	1,000	64	1,067	
本 月	—	—	—	—	—	—	—	—	—	—	—	—	—	—	—	—	—	—	—	—	—	—	—
本 月 末	83	80	923	6	190	144	59	40	3	12	5	8	0	1,553	20	8	0	28	1,586	1,000	64	1,067	

注 附屬設備内排水弁中、ケハ康徳8年9月記載セルモ誤リナルヲ判明
 タリケハ康徳3年以來記載シアルモ泥吐ト等シキ故泥吐ニ加算ス

配 水 量

種 別 月 別	配 水 總 量						量		給水總量	給水總量ノ配水總量ニ對スル比
	本 市			水 源			沿鐵水源	總 計		
水 源 名	萬 泉 園	北 園	砂 山	鐵 西	白 鳥	計	千代田、春日、萩	總 計	給水總量	配水總量
前 月 迄	2,064,530	1,482,670	1,038,971	271,037	0	4,857,208	1,562,751	6,416,959	3,851,928	60.00
本 月	543,075	418,790	335,060	61,428	—	1,358,383	369,102	1,727,485	977,562	56.59
本 月 末	2,607,605	1,901,460	1,374,031	332,465	0	6,215,591	1,931,853	8,147,444	4,829,490	59.28

沿鐵水源ハ買水量ヲ示ス

市立屠宰場屠畜數月別

康德9年7月

月別	種別	計	猪	牛	騾	驢	馬	緬羊	山羊
1	月以降果計	20,739	12,787	6,362	177	81	197	869	1,641
康德8年	8月	11,450	2,734	2,283	5	20	—	3,345	3,063
	9	7,284	1,418	3,162	5	22	2	1,445	1,230
	10	12,495	3,664	5,348	3	26	2	1,632	1,820
	11	7,874	951	4,094	—	27	1	1,052	1,749
	12	18,920	9,040	7,262	1	18	—	905	1,694
康德9年	1月	6,280	1,163	3,991	146	38	163	779	1,365
	2	8,631	7,268	943	29	7	30	78	276
	3	4,746	3,827	900	1	17	1	—	—
	4	505	21	443	1	15	—	22	4
	5	1,062	529	528	1	19	3	2	—
	6	5,787	5,391	126	2	20	1	9	238
	7	4,901	3,444	437	1	14	—	277	728

市立家畜交易市場

康康9年8月

區別	種別	猪	馬	騾	驢	牛	緬羊	山羊	合計
入場驗查數	數	—	—	—	—	—	—	—	—
入場驗查數一日平均	數	—	—	—	—	—	—	—	—
入場延頓數	數	3,440	111	88	52	488	275	809	5,263
入場延頭數一日平均	數	—	—	—	—	—	—	—	—
交易頭數	數	2,425	18	23	26	438	275	809	4,014
交易頭數一日平均	數	—	—	—	—	—	—	—	—
交易價格	價格	379,492.00	6,710.00	11,985.00	3,070.00	163,270.00	6,412.00	20,233.00	591,172.00
交易價格一日平均	價格	—	—	—	—	—	—	—	—
家畜價格最高	價格	240.50	550.00	1,100.00	350.00	532.00	28.00	28.00	—
家畜價格最低	價格	630.00	250.00	100.00	60.00	270.00	20.00	20.00	—
家畜價格平均	價格	109.99	372.22	521.00	118.00	372.76	23.31	25.01	—

金 融 編

滿 洲 取 引 所

立會日數27日 康德9年7月

延取引賣買高

銘 柄	拂込額	公 定 相 場			賣 買 高	賣買總代金	受 渡	
		最 高	最 低	平 均			株 數	代 金
滿洲證券取引所株	12.50	47.80	39.00	44.39	76,620	3,401,199.00	3,910	176,230.00
東京株式取引所新株	37.50	140.90	133.80	136.86	187,820	25,704,250.00	14,130	1,918,980.00
鍾淵紡績株	50.00	161.10	152.30	156.80	5,170	811,568.00	760	117,550.00
鍾淵紡績新株	12.50	109.00	99.90	104.08	75,900	7,899,782.00	10,640	1,107,810.00
滿洲重工業開發株	50.00	59.60	57.20	57.90	3,270	189,345.00	1,100	63,840.00
滿洲重工業開發新株	12.50	18.30	15.80	17.01	5,300	90,139.00	2,700	44,830.00
南滿洲鐵道株	50.00	77.00	71.70	73.42	3,010	220,997.00	2,260	164,100.00
南滿洲鐵道新株	20.00	42.00	35.80	39.17	11,370	445,318.00	3,550	137,370.00
營口紡織株	25.00	48.80	45.00	47.26	2,930	138,477.00	1,090	50,850.00
東亞煙草株	50.00	113.30	99.90	107.62	3,310	356,237.00	2,180	235,590.00
滿洲東亞煙草株	50.00	73.90	67.50	71.80	14,010	1,005,885.00	4,050	284,890.00
滿洲煙草株	35.00	113.00	97.50	106.18	36,330	3,857,532.00	2,170	230,440.00
滿洲電業株	50.00	55.30	54.40	54.84	2,630	144,219.00	2,130	117,250.00
滿洲電業新株	10.00	12.80	11.60	12.01	7,130	85,619.00	5,650	67,800.00
奉天商工銀行新株	12.50	16.70	16.30	16.43	2,380	39,106.00	2,830	45,710.00
日本郵船新株	37.50	100.00	92.00	96.47	49,320	4,753,780.00	4,080	385,480.00
大連株式商品株	20.00	38.00	35.90	37.10	8,720	323,554.00	3,790	141,260.00
鞍山鋼材株	40.00	45.60	43.40	44.72	3,120	139,517.00	1,410	62,350.00
南滿鐵業二新株	25.00	32.30	28.60	30.73	3,280	100,781.00	3,830	117,370.00
大興公司新株	25.00	30.50	29.50	30.12	830	25,006.00	530	15,800.00
滿洲電信電話株	50.00	52.70	52.20	52.38	50	2,619.00	30	1,570.00
滿洲電信電話乙種株	50.00	50.90	50.90	50.90	50	2,545.00	10	510.00
滿洲電信電話新株	25.00	27.10	25.30	25.88	240	6,211.00	100	2,590.00
朝鮮取引所新株	12.50	0	0	0	0	0	0	0
滿洲特産工業株	37.50	80.50	72.80	77.14	13,030	1,005,196.00	2,440	179,850.00
滿洲土地建物株	50.00	60.80	59.20	60.87	2,160	130,478.00	2,240	135,110.00
撫順窯業新株	25.00	30.00	28.90	29.25	360	10,531.00	890	25,900.00
滿蒙毛織株	50.00	73.20	67.20	70.92	2,710	192,201.00	1,290	91,640.00
滿蒙毛織新株	12.50	33.00	27.40	29.63	4,750	140,734.00	2,440	74,370.00
大連機械製作所株	50.00	74.00	70.30	71.69	3,190	228,678.00	1,130	81,080.00
大連機械製作所新株	25.00	44.70	40.00	42.63	7,180	305,950.00	4,260	180,020.00
滿洲工廠新株	37.50	46.00	42.30	43.65	2,650	115,685.00	780	33,770.00
滿洲化學工業株	50.00	49.10	48.30	48.82	670	32,701.00	860	41,690.00
東亞土木企業株	12.50	17.30	16.50	16.83	390	6,565.00	590	10,000.00
東洋拓植株	50.00	65.20	65.20	65.20	100	6,521.00	0	0
南滿洲瓦斯株	50.00	62.10	62.00	62.05	110	6,826.00	60	3,720.00
日魯漁業株	50.00	86.60	79.50	82.18	2,140	175,856.00	140	11,900.00
計	—	—	—	—	542,230	52,101,707.00	90,100	6,360,830.00

有價證券現物取引賣買高

立會日數25日 康德9年7月

銘柄	公定相場			買、高	
	最高	最低	平均	数量	金額
奉天商工銀行新株	16.80	16.70	16.70	820	13,736.00
滿洲興業銀行新株	16.60	16.10	16.40	3,420	56,272.00
南滿洲鐵道株	72.80	72.00	72.00	1,070	77,141.00
南滿洲鐵道新株	41.50	36.50	38.90	1,250	48,650.00
日本鐵業新株	19.50	18.30	19.10	1,150	22,050.00
南滿鐵業二新株	31.80	28.80	30.70	1,840	56,507.00
滿洲銅鉛新株	17.50	15.50	17.10	1,350	23,150.00
日本ニッケル新株	45.00	45.00	45.00	400	18,000.00
滿洲電業株	55.40	54.60	54.70	560	30,668.00
全新株	12.40	11.70	12.10	1,420	17,189.00
鍾淵紡績株	159.70	152.20	156.90	900	141,240.00
滿洲特産工業株	72.90	72.90	72.90	700	51,030.00
南滿洲瓦斯株	62.20	61.20	61.20	1,000	61,250.00
南滿洲瓦斯新株	32.40	31.30	31.50	500	15,760.00
北支那開發株	23.50	22.00	23.10	1,950	45,200.00
東洋拓殖新株	24.20	24.00	24.00	500	12,040.00
滿洲重工業開發株	58.40	57.50	57.70	1,100	63,525.00
滿洲親和木材新株	14.00	14.00	14.00	1,380	19,320.00
其他	—	—	—	9,772	481,557.40
合計	—	—	—	31,082	1,254,285.40

各郵政局爲替取扱高

康德9年7月

年	月	計		國內郵政爲替		國際郵政爲替	
		口數	金額	口數	金額	口數	金額
		受		入		高	
康德9年	1月	77,737	7,593,017.11	77,735	7,592,979.92	2	37.19
	2	72,741	6,760,203.89	72,739	6,760,216.58	2	7.31
	3	84,448	9,589,102.62	84,448	9,589,102.62	0	0
	4	81,981	9,800,744.71	81,979	9,800,722.29	2	22.62
	5	82,255	9,459,798.3	82,255	9,459,798.37	—	—
	6	95,955	10,734,308.07	95,955	10,734,308.07	—	—
	7	92,613	10,193,116.78	92,613	10,193,116.78	—	—
		拂		渡		高	
康德9年	1月	40,115	2,281,089.84	28,655	1,842,764.51	11,460	438,245.33
	2	36,904	2,132,090.72	25,995	1,695,134.07	10,909	436,956.65
	3	39,284	2,171,588.89	26,960	1,680,505.80	12,324	492,083.09
	4	40,090	2,309,617.41	27,659	1,805,124.73	12,431	504,492.68
	5	42,296	2,450,507.39	42,296	2,450,507.39	—	—
	6	44,167	2,623,779.43	44,167	2,623,779.43	—	—
	7	40,214	2,312,059.37	40,214	2,312,059.37	—	—

奉天市內銀行

年 月 末	滿洲中央銀行		滿洲興業 銀 行	內國普通 銀 行	日本側銀行	中國側銀行
	A	B				
8 年	43,646	35,529	206,128	115,186	48,419	6,057
康德8年8月	41,246	33,019	183,579	90,554	44,717	5,436
9	42,134	36,984	189,641	95,681	44,834	5,614
10	43,076	38,672	192,334	104,517	49,988	6,566
11	35,579	31,708	193,847	107,312	48,604	6,311
12	43,646	35,529	206,128	115,186	48,419	6,057
康德9年1月	38,466	31,598	207,383	115,291	48,648	6,493
2	39,069	34,067	199,503	113,339	49,133	6,069
3	45,276	38,342	205,880	123,232	51,280	5,555
4	41,478	37,435	202,177	120,528	46,790	5,201
5	49,115	34,453	218,831	125,806	46,297	4,953
6	45,838	42,569	168,783	134,600	49,055	3,572
7	39,904	36,913	205,302	132,831	48,685	3,324
8	44,173	40,810	201,443	136,063	47,470	3,243

奉天市內銀行

年 月 末	滿洲中央銀行		滿洲興業 銀 行	內國普通 銀 行	日本側銀行	中國側銀行
	A	B				
8 年	51,991	44,565	142,575	100,550	120,654	7,331
康德8年8月	36,234	33,271	128,360	74,356	106,377	6,735
9	42,020	38,120	129,378	79,352	99,626	6,073
10	54,587	53,285	133,405	84,241	96,012	6,790
11	57,650	51,856	140,455	97,910	106,130	7,850
12	51,991	44,565	142,575	100,550	120,654	7,331
康德9年1月	43,632	42,457	143,901	100,650	119,776	6,777
2	46,042	36,288	146,708	105,539	121,533	6,407
3	34,341	30,766	158,575	110,275	131,447	6,194
4	29,965	37,856	155,812	104,737	143,321	5,488
5	30,797	26,442	160,872	111,876	152,724	5,263
6	32,269	27,446	165,030	115,757	144,479	4,414
7	33,677	26,428	171,246	121,658	152,189	3,899
8	40,657	27,833	182,730	123,267	156,896	3,818

備考

1. 中銀ノ計數中Aノ總額Bノ對銀行勘定調整濟ノ額ヲ示ス
2. 銀行計及總計ノ中銀Bニ依ル
3. 康德七年四月以前・興農合作社ノ金融合作社及金融會・商工金融合作社ノ都市金融合作社及金融組合分ヲ示ス

合作社預金殘高

(單位千圓)

康德9年8月

歐米側銀行	銀行計	興農合作社	商工金融 合作社	合作社計	總計
3,128	414,447	2,901	21,887	24,788	439,235
3,379	361,284	2,186	16,891	19,077	380,361
3,889	376,644	3,117	18,207	21,324	397,968
3,794	395,871	1,983	18,657	20,640	416,811
3,628	391,411	3,064	19,764	22,828	414,239
3,128	414,447	2,901	21,887	24,788	439,235
3,128	412,541	2,505	23,193	25,698	438,239
3,155	405,271	2,254	23,582	25,836	431,107
3,155	427,474	3,284	24,228	27,512	454,986
3,155	415,286	3,638	25,017	28,655	443,941
3,149	427,489	3,535	26,017	29,551	457,040
3,149	431,838	6,186	26,116	32,302	464,140
2,778	429,833	5,178	27,415	32,593	462,426
1,838	430,867	2,814	27,421	30,235	461,102

合作社貸出殘高

(單位千圓)

康德9年8月

歐米側銀行	銀行計	興農合作社	商工金融 合作社	合作社計	總計
64	415,739	1,286	8,509	9,795	425,534
76	349,175	3,704	6,832	10,536	359,711
76	352,625	3,836	7,157	10,993	363,618
73	373,806	3,806	7,657	11,463	385,269
64	403,365	2,554	7,879	10,433	413,798
64	415,739	1,286	8,509	9,795	425,534
64	413,625	861	9,086	9,947	423,239
66	416,541	817	9,382	10,199	426,740
66	437,323	1,345	9,249	10,594	447,917
66	437,280	2,723	9,673	12,396	449,675
63	457,220	3,209	10,089	13,298	470,518
64	457,190	3,648	9,973	13,621	470,811
66	475,486	4,754	10,744	15,498	490,984
66	494,610	4,933	11,287	16,220	510,830

奉天市内銀行

年 月 末	當 座 預 金	特 別 當 座 預 金	通 知 預 金
8 年	159,478	71,854	41,046
康 德 8 年 8 月	142,031	61,396	42,097
9	148,064	63,685	43,735
10	153,647	66,772	51,443
11	156,332	69,710	44,267
12	159,478	71,854	41,046
康 德 9 年 1 月	156,485	73,280	36,507
2	149,012	75,268	33,691
3	158,706	74,308	43,777
4	150,317	73,374	36,969
5	150,772	75,450	43,545
6	160,808	81,225	43,545
7	150,048	78,546	34,121
8	157,055	80,308	31,513

奉天市内銀行

年 月 末	手 形 貸 付	證 書 貸 付	當 座 貸 越
8 年	156,332	73,750	99,968
康 德 8 年 8 月	128,590	61,609	100,436
9	139,601	68,954	87,941
10	144,034	69,632	100,451
11	155,250	72,633	105,738
12	156,332	73,750	99,968
康 德 9 年 1 月	153,182	73,427	103,427
2	157,557	77,065	107,239
3	167,730	76,736	108,436
4	165,016	76,654	122,903
5	170,885	76,409	132,157
6	173,998	76,062	127,540
7	161,335	89,392	148,000
8	168,151	89,755	157,915

備考 中銀ノ對銀行勘定ヲ除ク

科目別預金殘高

(單位千圓)

康德9年8月

定期預金	雜預金	定期積金	合計
129,920	7,263	4,886	414,447
104,002	7,606	4,152	361,284
105,938	10,951	4,271	376,644
108,343	11,214	4,452	395,871
110,530	5,948	4,624	391,411
129,920	7,263	4,886	414,447
129,668	11,565	5,036	412,541
132,212	9,806	5,279	405,271
136,757	8,337	5,587	427,472
140,201	8,505	5,920	415,286
143,968	7,454	6,300	283,521
139,494	13,077	6,670	431,838
152,471	10,325	7,061	432,572
149,303	8,406	7,339	433,932

科目別貸出殘高

(單位千圓)

康德9年8月

商業手形	荷手付爲替形	其他貸付	合計
67,107	1,613	16,969	415,739
55,423	2,531	586	349,175
53,159	491	2,479	352,625
55,142	913	3,634	373,806
60,948	1,219	7,577	403,365
67,107	1,613	16,969	415,739
63,982	2,318	17,339	413,625
57,305	2,312	15,063	416,541
68,437	1,998	13,785	437,322
58,730	1,104	12,873	437,280
63,488	1,734	12,547	457,220
69,477	1,740	8,373	457,190
75,490	1,310	7,208	482,735
81,911	1,390	8,330	507,452

奉天市內銀行

年 月 中	定 期 預 金				當 座 預 金			
	最 高		最 低		最 高		最 低	
	甲 種	乙 種	甲 種	乙 種	甲 種	乙 種	甲 種	乙 種
8 年	% 5.0	% 6.5	% 3.5	% 5.0	錢 0.4	錢 0.7	錢 0.2	錢 0.5
康 德 8 年 8 月	5.0	6.5	3.5	5.0	0.4	0.7	0.2	0.5
9	5.0	6.5	3.5	5.0	0.4	0.7	0.2	0.5
10	5.0	6.5	3.5	5.0	0.4	0.7	0.2	0.5
11	5.0	6.5	3.5	5.0	0.4	0.7	0.2	0.5
12	5.0	6.5	3.5	5.0	0.4	0.7	0.2	0.5
康 德 9 年 1 月	5.0	6.5	3.5	5.0	0.4	0.7	0.2	0.5
2	5.0	6.5	3.5	5.0	0.4	0.7	0.2	0.5
3	5.0	6.5	3.5	5.0	0.4	0.7	0.2	0.5
4	5.0	6.5	3.5	5.0	0.4	0.7	0.2	0.5
5	5.0	6.5	3.5	5.0	0.4	0.7	0.2	0.5
6	5.0	6.5	3.5	5.0	0.4	0.7	0.2	0.5
7	5.0	6.5	3.5	5.0	0.4	0.7	0.2	0.5
8	5.0	6.5	3.5	5.0	0.4	0.7	0.2	0.5

備考 1. 康德8年1月以降ノ最高金利ハ奉天金融機關預金金利協定利率（甲種・乙種銀行）ニ依リ・協定前ノ分ハ參
2. 內國普通銀行及中國側銀行ニハ甲・乙兩種銀行ヲ含ム

奉天市內銀行

年 月 中	證 書 貨 付				手 形 貨 付			
	最 高		最 低		最 高		最 低	
	甲 種	乙 種	甲 種	乙 種	甲 種	乙 種	甲 種	乙 種
8 年	錢 3.5	錢 4.0	錢 1.5	錢 2.6	錢 3.0	錢 4.4	錢 1.3	錢 2.5
康 德 8 年 8 月	3.5	4.0	1.5	3.0	3.0	4.4	1.3	2.0
9	3.5	4.0	1.5	3.0	3.0	4.4	1.3	2.0
10	3.5	4.0	1.5	3.0	3.0	4.4	1.3	2.6
11	3.5	4.0	1.5	3.0	3.0	4.4	1.3	2.5
12	3.5	4.0	1.5	2.6	3.0	4.4	1.3	2.5
康 德 9 年 1 月	3.5	4.0	1.5	3.0	3.0	4.4	1.3	2.5
2	3.5	4.0	1.5	3.0	3.0	4.4	1.3	2.5
3	3.5	4.0	1.5	3.0	2.8	4.4	1.3	2.5
4	3.5	4.0	1.5	3.0	3.0	4.4	1.3	2.5
5	3.5	4.0	1.5	3.0	3.0	4.4	1.3	2.5
6	3.5	4.0	1.5	3.0	3.0	4.4	1.3	2.5
7	3.5	4.0	1.5	3.0	3.0	4.4	1.3	2.5
8	3.5	4.0	1.5	3.0	3.0	4.4	1.3	2.5

備考 甲種・乙種金利トハ康德8年1月實施ノ奉天市金融機關預金金利協定ニ加入セルモノヲ便宜分類シタルモノナリ

預金金利

康徳9年8月

特別當座預金				通知預金			
最高		最低		最高		最低	
甲種	乙種	甲種	乙種	甲種	乙種	甲種	乙種
錢 0.9	錢 1.2	錢 0.5	錢 0.8	錢 1.0	錢 1.3	錢 0.6	錢 1.3
0.9	1.2	0.5	0.8	1.0	1.3	0.6	1.3
0.9	1.2	0.5	0.8	1.0	1.3	0.6	1.3
0.9	1.2	0.5	0.8	1.0	1.3	0.6	1.3
0.9	1.2	0.5	0.8	1.0	1.3	0.6	1.3
0.9	1.2	0.5	0.8	1.0	1.3	0.6	1.3
0.6	1.2	0.5	0.8	1.0	1.3	0.6	1.3
0.9	1.2	0.5	0.8	1.0	1.3	0.6	1.3
0.9	1.2	0.5	0.8	1.0	1.3	0.6	1.3
0.9	1.2	0.5	0.8	1.0	1.3	0.6	1.3
0.9	1.2	0.5	0.8	1.0	1.3	0.6	1.3
0.9	1.2	0.5	0.8	1.0	1.3	0.6	1.3
0.9	1.2	0.5	0.8	1.0	1.3	0.6	1.3
0.9	1.2	0.5	0.8	1.0	1.3	0.6	1.3
0.9	1.2	0.5	0.8	1.0	1.3	0.6	1.3
0.9	1.2	0.5	0.8	1.0	1.3	0.6	1.3
0.9	1.2	0.5	0.8	1.0	1.3	0.6	1.3
0.9	1.2	0.5	0.8	1.0	1.3	0.6	1.3
0.9	1.2	0.5	0.8	1.0	1.3	0.6	1.3

考査便宜分類セルモノナリ

貸出金利

康徳9年8月

當座貸越				割引手形			
最高		最低		最高		最低	
甲種	乙種	甲種	乙種	甲種	乙種	甲種	乙種
錢 3.5	錢 4.45	錢 1.25	錢 2.6	錢 3.5	錢 4.0	錢 1.25	錢 3.0
3.5	4.45	1.25	2.3	3.5	4.0	1.25	3.0
3.5	4.45	1.25	2.3	3.5	4.0	1.25	3.0
3.5	4.45	1.25	2.3	3.5	4.0	1.25	3.0
3.5	4.45	1.25	2.3	3.5	4.0	1.25	3.0
3.5	4.45	1.25	2.6	3.5	4.0	1.25	3.0
3.5	4.45	1.25	2.6	3.5	4.0	1.25	3.0
3.5	4.45	1.25	2.6	3.5	4.0	1.25	3.0
3.5	4.45	1.25	2.6	3.5	4.0	1.25	3.0
3.5	4.45	1.25	2.6	3.5	4.0	1.25	3.0
3.5	4.45	1.25	2.6	3.5	4.0	1.25	3.0
3.5	4.45	1.25	2.6	3.5	4.0	1.25	3.0
3.5	4.45	1.25	2.6	3.5	4.0	1.25	3.0
3.5	4.45	1.25	2.3	3.5	4.0	1.25	3.0
3.5	4.45	1.25	2.6	3.5	4.0	1.25	3.0

奉天市內銀行

年 月 中	國 內	對 關 東 州	對 日 本
8 年	2,008,127	242,300	426,491
康 德 8 年 8 月	155,987	12,618	30,891
9	141,768	18,410	37,349
10	171,003	19,846	35,950
11	190,916	16,134	37,329
12	249,509	19,754	47,557
康 德 9 年 1 月	197,597	16,909	38,433
2	149,597	13,956	33,267
3	152,327	19,510	41,005
4	180,180	18,635	43,703
5	206,688	18,413	38,407
6	190,473	19,500	41,447
7	199,844	16,689	43,200
8	176,025	18,139	44,105

奉天市內銀行

年 月 中	國 內	對 關 東 州	對 日 本
8 年	2,725,149	160,421	106,227
康 德 8 年 8 月	182,806	7,466	11,089
9	208,366	14,380	4,313
10	227,938	17,086	6,023
11	239,660	13,260	8,110
12	337,324	31,242	9,902
康 德 9 年 1 月	217,985	16,658	6,102
2	205,670	16,323	6,412
3	238,265	13,218	6,687
4	203,787	12,402	10,269
5	220,095	16,978	13,201
6	254,303	32,438	18,961
7	216,325	21,018	14,283
8	226,007	19,976	10,033

為替受入高

(單位千円)

康徳9年8月

對 中 國	對 其 他 外 國	合 計
29,331	24,221	2,731,470
2,315	2,691	204,502
2,384	827	200,738
2,919	1,923	231,656
2,592	166	247,107
3,463	117	320,400
1,954	28	254,921
2,692	226	199,673
1,652	3,659	218,153
1,897	21	244,442
3,174	1,779	268,461
2,571	436	254,427
—	—	—
2,362	1,707	242,338

為替支拂高

(單位千円)

康徳9年8月

對 中 國	對 其 他 外 國	合 計
21,651	18,626	3,032,074
2,669	1,825	205,865
854	1	227,914
1,724	534	253,305
3,629	1,343	266,002
4,182	16	382,666
3,388	40	244,168
1,771	7	230,183
3,943	165	262,278
4,800	9	231,267
2,735	—	253,009
3,019	—	308,721
4,071	—	255,697
1,693	24	257,733

奉天手形交換所手形交換高

(單位千円) 康德9年8月

年 月 中	交 換 高		交 換 差 額
	枚 數	金 額	金 額
康 德 5 年	328,993	562,257	183,818
6 年	519,452	1,062,685	266,147
7 年	676,132	1,706,783	406,427
8 年	1,056,948	2,343,019	520,281
康 德 8 年 8 月	81,136	171,211	35,356
9 月	93,701	188,907	46,523
10 月	121,108	237,909	52,150
11 月	130,877	244,570	53,231
12 月	174,923	317,507	63,329
康 德 9 年 1 月	126,343	236,870	53,744
2 月	111,336	214,992	43,276
3 月	132,408	257,333	52,333
4 月	144,443	248,072	49,844
5 月	68,855	178,638	40,546
6 月	121,616	269,967	50,327
7 月	105,975	265,715	58,863
8 月	107,954	254,348	55,466

各郵政局貯金取扱高

康德9年7月

年 月	口 數	金 額	年 月	口 數	金 額
預 入		高	拂 戻		高
康 德 8 年 7	101,326	4,220,545.00	康 德 8 年 7	30,325	31,691,065.30
8	87,282	45,663,494.20	8	28,730	25,827,636.00
9	89,772	32,733,855.20	9	29,594	27,433,573.50
10	92,627	35,100,335.00	10	30,564	29,617,479.10
11	74,522	28,552,380.00	11	28,300	25,419,012.50
12	106,912	54,151,246.00	12	26,059	31,408,127.80
康 德 9 年 1	29,280	4,146,056.60	康 德 9 年 1	17,113	2,130,913.35
2	77,755	2,790,944.50	2	22,113	2,464,111.26
3	101,965	3,459,467.60	3	26,710	3,219,056.08
4	109,085	3,494,945.00	4	26,617	2,288,731.10
5	116,225	3,066,530.05	5	26,495	3,027,595.27
6	124,410	5,550,962.38	6	26,494	3,145,832.08
7	104,391	1,003,336.54	7	1,797,293	46,967,554.72

商 業 編

中央卸賣市場賣上高

昭和9年6月

月 別	總 計	海 水 魚	魚 水 淡	凍 魚	鹽 干 魚 加 工 品	漬 物 及 佃 煮	蔬 菜	果 實	鳥 卵	乾 菜 菜
4月	數量	—	—	—	—	—	—	—	—	—
	金額	—	—	—	—	—	—	—	—	—
1月	數量	6,427,086	190,574	—	—	156,152	—	1,953,935	3,998,090	128,335
	金額	2,234,054.36	632,747.92	—	—	83,569.12	—	243,465.79	1,119,547.68	154,724.05
2月	數量	6,800,095	944,675	4,436	745,868	74,171	288,121	1,488,116	2,856,380	9,684
	金額	2,855,649.8	686,045.90	3,713.83	354,610.42	48,560.13	57,056.65	218,404.81	1,036,204.33	129,609.49
3月	數量	6,605,139	954,881	—	—	49,427	—	1,369,813	3,885,958	134,568
	金額	2,718,192.55	917,568.13	—	—	43,575.72	—	165,454.59	1,348,391.50	188,583.84
4月	數量	6,698,316	947,067	396,511	—	125,228	359,259	1,793,124	2,733,497	31,955
	金額	3,294,271.39	1,015,912.61	166,639.40	—	50,728.25	89,194.35	685,480.27	999,955.41	36,594.30
5月	數量	—	—	—	—	—	—	—	—	—
6月	數量	—	—	—	—	—	—	—	—	—
7月	數量	—	—	—	—	—	—	—	—	—
8月	數量	—	—	—	—	—	—	—	—	—
9月	數量	—	—	—	—	—	—	—	—	—
10月	數量	—	—	—	—	—	—	—	—	—
11月	數量	—	—	—	—	—	—	—	—	—
12月	數量	—	—	—	—	—	—	—	—	—
本 月 中 賣 上 仕 入 先 別										
計	數量	—	—	—	—	—	—	—	—	—
	金額	—	—	—	—	—	—	—	—	—
內地	數量	—	—	—	—	—	—	—	—	—
	金額	—	—	—	—	—	—	—	—	—
朝鮮	數量	—	—	—	—	—	—	—	—	—
	金額	—	—	—	—	—	—	—	—	—
台灣	數量	—	—	—	—	—	—	—	—	—
	金額	—	—	—	—	—	—	—	—	—
福州	數量	—	—	—	—	—	—	—	—	—
	金額	—	—	—	—	—	—	—	—	—
國內	數量	—	—	—	—	—	—	—	—	—
	金額	—	—	—	—	—	—	—	—	—
支那	數量	—	—	—	—	—	—	—	—	—
	金額	—	—	—	—	—	—	—	—	—

※ 5月分材料未着=付欠

奉 天 市 公 設

品 目	場 別	總 數		比 較		春 日	青 葉
		金 額	百 分 比	前 月 卜 ノ 比 較	前 年 同 月 卜 ノ 比 較		
總	數	1,777,607.10	100%	12,675.62	283,782.40	1,024,784.40	134,223.00
鮮	魚	881,582.83	20	3,795.32	255,664.90	689,683.01	46,800.00
鮮	貝 魚	598.00	0	△ 102.00	208.00	—	598.00
冷	凍 魚	—	0	80.00	80.00	—	—
蒲	鉶 類	15,681.55	1	△ 1,541.19	982.00	12,316.55	1,750.00
生	肉 類	32,329.97	5	△ 1,807.35	△ 76,018.34	4,995.00	12,500.00
鳥	類	2,149.50	0	△ 6,490.50	△ 357.00	—	—
卵	類	31,045.54	5	858.04	△ 9,410.29	6,465.38	10,220.00
鹽	魚	17,016.00	1	2,059.25	9,948.50	5,286.30	2,870.00
乾	魚	6,420.00	0	△ 884.00	△ 1,331.30	635.00	2,340.00
鹽 乾 加 工	品	64,865.00	3	△ 15,473.50	37,917.60	4,030.00	1,560.00
海	藻	26,072.82	6	△ 3,913.59	16,975.88	4,256.02	1,450.00
蔬	菜	289,600.29	6	44,740.39	19,587.69	138,511.63	20,530.00
果	實	101,549.52	17	△ 953.34	32,443.91	84,977.44	1,958.00
漬	物	13,374.81	1	△ 15,003.64	△ 7,195.19	7,361.81	3,580.00
乾	果 菜	14,311.05	1	△ 7,080.20	△ 7,307.40	1,753.55	2,420.00
罐	詰 貨	33,568.78	5	10,706.05	△ 47,463.59	7,490.90	6,030.00
雜	貨	53,761.71	3	△ 443.71	1,856.21	15,379.00	—
果	子	26,336.45	6	△ 5,045.12	9,295.83	11,697.92	1,930.00
味	噌	7,404.70	0	1,688.30	303.45	2,163.10	2,580.00
日 用 雜	貨	37,278.40	5	307.60	4,240.78	5,700.00	7,245.00
生	花	5,518.05	0	△ 2,660.44	△ 30,049.57	3,100.00	750.00
共	他	118,929.20	15	2,853.18	55,372.18	18,981.78	9,500.00
比 較	前月分卜ノ比較	12,675.62	—	12,675.62	—	3,731.18	9,778.99
	前年分卜ノ比較	283,791.13	—	—	283,791.13	246,280.89	△ 4,071.75
一 月 以 降 計	金 額	10,318,948.03	—	—	—	5,289,323.34	713,492.68
開 場 日 數	數	—	—	—	—	29	29
店 舖 數 月 末 現 在	店 舖 總 數	327	—	—	—	40	20
	營 業 店 舖 數	327	—	—	—	40	20
	空 店 舖 數	—	—	—	—	—	—
店 舖 日 數	數	9,483	—	—	—	1,160	580
一 店 舖 一 日 平 均 賣 上 高	數	187	—	—	—	883	231
本 月 中 新 規 使 用 承 認	數	1	—	—	—	—	—
本 月 中 使 用 廢 止 承 認	數	—	—	—	—	—	—

小賣市場

康德9年6月

加	茂	厚	生	織	西	東	關	一月以降累計		
								金額	百分比	前年卜ノ比較
194,345.03		76,083.04		125,381.00		222,790.36		10,318,948.03	100%	1,790,282.72
88,167.52		11,271.50		4,325.00		41,335.80		4,619,094.30	38	877,787.51
—		—		—		—		14,920.00	6	700.00
—		—		—		—		75.00	0	—
1,615.00		—		—		—		106,376.74	3	17,222.74
8,545.17		3,023.40		1,365.00		1,898.40		679,282.40	2	34,037.32
—		295.00		—		1,854.50		21,240.00	4	8,640.00
5,003.00		2,437.15		4,211.00		2,704.00		278,322.28	3	30,187.50
1,760.00		2,003.70		4,596.00		500.00		39,083.75	2	14,956.75
785.00		576.00		542.00		1,542.00		25,216.30	3	7,304.00
1,130.00		3,997.50		—		54,147.50		310,779.61	3	80,338.50
1,680.00		666.00		9,740.00		8,280.80		49,015.05	2	29,986.51
21,560.32		11,419.44		19,549.00		78,029.90		1,764,482.16	5	244,859.90
6,868.05		4,592.43		3,024.00		129.60		558,173.04	2	102,502.86
2,084.00		—		228.00		120.00		86,820.04	1	28,378.45
—		3,587.50		—		6,550.00		243,721.10	4	21,391.25
3,628.00		2,963.80		10,119.00		3,308.08		149,204.26	6	22,863.73
9,639.93		12,415.50		7,778.00		8,549.28		685,307.75	2	54,205.42
11,169.53		1,200.00		339.00		—		140,899.36	7	31,381.57
2,260.00		—		—		401.60		36,031.29	2	5,716.40
2,058.00		10,371.90		1,715.00		10,188.50		160,914.71	6	36,970.80
1,668.05		—		—		—		69,863.92	3	8,178.49
24,117.80		5,232.22		57,847.00		3,250.40		262,527.97	3	116,076.02
△ 14,422.87	△	2,935.15	△	5,224.00	△	3,604.04		—	—	—
11,362.35		19,450.04		48,956.00	△	43,187.67		—	—	—
1,089,052.39		497,933.25		917,864.00		1,491,790.64		—	—	—
29		29		29		29		—	—	—
24		67		97		75		—	—	—
24		67		97		75		—	—	—
—		—		—		—		—	—	—
696		1,943		2,813		2,175		—	—	—
273		392		446		102		—	—	—
—		1		—		—		—	—	—
—		—		—		—		—	—	—

奉天卸賣物價 (奉天批發物價)

類別平均指數 康德4年平均=100 康德9年8月

類別	標準對 比指數	前月對 比指數	前年同月 對比指數	類別	標準對 比指數	前月對 比指數	前年同月 對比指數
穀類 (9品)	153.5	100.0	100.0	金物建築材料 (14品)	181.7	100.1	135.8
食料品 (7品)	425.2	101.2	138.7	燃料 (5品)	270.7	100.0	127.0
嗜好品及調味料 (13品)	212.2	100.0	110.8	雜品 (10品)	240.8	100.0	105.2
衣料品 (11品)	192.3	100.0	100.0	總平均 (69品)	208.6	100.1	110.0

奉天卸賣物價 (奉天批發物價)

(8月中)

類別	品名	銘柄	單位	價格	標準對 比指數	前月對 比指數	前年同月 對比指數
穀類	大豆	標準品	100斤	7.77	127.8	100.0	100.0
	大豆	〃	〃	—	—	—	—
	高粱	〃	〃	—	—	—	—
	粟	〃	〃	6.64	132.3	100.0	100.0
	苞米	〃	〃	7.14	112.4	100.0	100.0
	苞米	〃	〃	6.80	145.3	100.0	100.0
雜品	小白	一二三	1石(滿)	—	—	—	—
	白	〃	〃(日)	46.23	174.7	100.0	100.0
	梗	〃	1石	—	—	—	—
類別平均指數					153.5	100.0	100.0
食料品	麥粉	特殊品	1袋	11.38	240.6	100.0	128.4
	〃	普通一等	〃	9.38	200.0	100.0	119.3
	牛骨	付上	100斤(滿)	125.00	399.6	100.0	131.6
	豚肉	〃	〃	130.00	479.7	100.0	151.2
	生鷄	一羽二斤	10羽	34.00	568.6	113.3	141.7
	鷄卵	地物	100個	15.86	566.4	100.0	122.0
嗜好品	糖	丁瑞龜	1俵	58.46	279.8	100.0	116.1
	油	甲萬	16立入	8.02	130.8	100.0	130.0
類別平均指數					425.2	101.2	138.7
嗜好品	醬	地物	10斤(滿)	2.00	137.0	100.0	125.0
	〃	〃	〃	—	—	—	—
	〃	〃	〃	—	—	—	—

奉天卸賣物價

(8月中)

品 及 調 味 料 13	味	啤	容	印	(白)	20貫	1樽	22.60	202.2	100.0	100.0				
	清	酒	内地	産	上等	酒	1樽	4斗	112.50	113.0	100.0	110.5			
	〃	〃	國內	産	特等	酒	〃	4斗5升	114.00	208.5	100.0	106.5			
	麥	酒	キ	リ	ン	印	4ダース	1箱	21.75	136.9	100.0	115.3			
	燒	酒	三	個	兼	上	100斤	(滿)	65.00	345.4	100.0	100.0			
	茶	草	正	喜	撰	上	100斤		208.38	238.1	100.0	100.6			
	卷	煙	織			女	50,000本	1箱	271.00	240.9	100.0	135.7			
	〃	〃	哈	德	門										
	黃	菸	南	山	上		100斤		83.00	244.5	100.0	89.2			
	類別平均指數								212.2	100.0	110.8				
	衣 料 品 11	綿	絲	遼	塔	16	40	玉	1	桐	492.00	217.3	100.0	100.0	
		〃	〃	桂	月	16		〃			492.00	175.8	100.0	100.0	
		〃	〃	福	助	20		〃			542.00	184.5	100.0	100.0	
綿		布	粗	布	進	賣	16	1	疋	20.90	205.1	100.0	100.0		
〃		〃	細	布	五	子				20.35	213.8	100.0	100.0		
サ		一	ジ	ラ	ク	ダ	牌	2,000	番	1					
毛		葛	旗			女				〃	.78	209.1	100.0	76.5	
紋		ス	4,800			本				〃	.97	231.0	100.0	92.4	
毛		絲	ダ	イ	ヤ	印	1	封	度						
羊		毛	上	等	品		100斤	(滿)							
棉		花	滿	洲	棉	花	1	等		〃	143.35	204.8	100.0	100.0	
類別平均指數								192.3	100.0	100.0					
金 物 及 建 築 材 料	鉄	鐵	荒	鐵	一	號	1	噸		140.00	201.4	100.0	132.7		
	銅	塊			99.5%		100	斤		275.00	221.9	100.0	171.9		
	丸	鐵	直	徑	五	分	(16 ^m /m)		〃	24.25	122.4	100.0	105.4		
	平	鐵	厚	5	分	(16 ^m /m)	巾	2	吋	(65 ^m /m)	〃	25.60	94.6	100.0	105.3
	照	鉛	引	平	板	29	番	10	枚	(3×6)	17.80	124.8	100.0	105.3	
	〃	〃	浪	板						〃	17.80	124.5	100.0	105.3	
	洋	釘	2			吋		1	樽	60	23.05	131.1	100.0	105.3	
	硝	子	昌	光	印	(16×14)		1	箱	100	13.80	132.5	100.0	100.0	
	塗	料	滿	洲	ベ	イ	ン	ト	A	1	罐	12.5	142.5	100.0	100.0
	セ	ト	普	通	品			1	袋	50	2.34	173.3	100.0	158.4	
	煉	瓦	赤	機	械	引	一	等	1,000	個	26.00	200.9	100.0	106.1	
木	材	紅	松	原	木		立	方	尺	3.00	209.8	100.0	100.0		
〃	〃	〃	〃	〃	〃	〃	〃	〃	〃	5.00	312.5	100.0	100.0		

奉天卸賣物價

(8月中)

14	木	材	正 6 分 板 小 節	立 方 尺	6.25	227.3	100.0	100.0	
	類 別 平 均 指 數					181.7	100.1	135.8	
燃 料	石	炭	早 新 塊	炭	1 噸	22.25	269.7	100.0	140.4
	コ	ス	ガ ス コ	ス	1 噸	39.30	306.3	100.0	131.9
	揮	油	黃 煤	油	1 罐(4,74ガロン)	5.39	122.2	100.0	100.0
	木	炭	滿 洲	角	1 袋 8 貫	6.25	367.6	100.0	111.2
	薪	雜	木	木	100 斤	4.00	303.3	100.0	133.3
5	類 別 平 均 指 數					270.7	100.0	127.0	
雜 品 10	麻	袋	鐵 筋 新 物	物	1 枚	1.50	333.3	100.0	100.0
	豆	粕	46 斤	物	〃	4.50	230.8	100.0	107.1
	豆	油	上 等	品	100斤 (滿)	37.00	177.5	100.0	127.8
	豚	毛 (猪鬃)	中 等	品	〃	—	—	—	—
	曹	達	滿 洲 化	品	1 袋 100 疋	24.10	225.7	100.0	109.0
	苛	性 曹	達 N. S.	K	〃	43.60	155.5	100.0	103.6
	人	造	藍 三	井	100斤 (日)	220.00	234.0	100.0	100.0
	硫	化	黑 〃	印	1 罐 100斤	110.00	409.2	110.0	110.0
	模	造	紙 B 模 造 紙	50 封 度	10 封 度	5.08	233.0	100.0	105.8
	印	刷	紙 雙 鶴	〃	〃	5.08	232.0	100.0	105.8
類 別 平 均 指 數					240.8	100.0	105.2		
總 平 均 指 數					208.6	100.1	110.0		

奉天小賣物價 (奉天零賣物價)

日 本 人 側 (日本人方面)

類 別 平 均 指 數 康德 4 年 平均 = 100 康德 9 年 8 月

類 別	基準對比 指 數	前月對比 指 數	前年同月 對比指數	類 別	基準對比 指 數	前月對比 指 數	前年同月 對比指數
食 料 品 (16品)	201.1	100.1	99.3	衣 料 品 (7品)	239.6	100.0	100.0
調 味 料 (12品)	171.4	100.0	101.4	雜 品 (3品)	172.7	100.0	91.9
飲 料 及 嗜 好 品 (8品)	151.7	100.2	106.3	總 平 均 (50品)	213.5	100.1	105.7
燃 料 (4品)	324.1	100.0	129.3				

日 本 人 日 用 品 小 賣 物 價

(8月中)

類別	品 名	銘 柄	單 位	價 格	基準對比 指 數	前月對比 指 數	前年同月 對比指數
白	米		1 叭	18.06	211.7	100.0	100.0

日本人日用品小賣物價

(8月中)

食料品	糖	大豆	内地	物	1	瓦	.48	141.2	100.0	102.1	
	大小麥	豆粉	大上	納	〃	〃	〃	〃	〃	〃	
	牛豚	肉	上	〃	500	瓦	.28	200.0	100.0	127.3	
	鶏	肉	外上	〃	〃	〃	1.90	246.8	100.0	100.0	
	糠	肉	上	〃	〃	〃	1.40	186.7	100.0	93.3	
	糠	肉	上	〃	〃	〃	2.60	240.7	100.0	100.0	
	糠	肉	上	〃	〃	〃	1.57	392.5	100.0	100.0	
	糠	肉	上	〃	〃	〃	4.75	130.9	100.0	100.0	
	糠	肉	上	〃	〃	〃	1.60	296.3	100.0	100.0	
	糠	肉	上	〃	〃	〃	10	175.0	100.0	100.0	
調味料	味噌	味噌	再	製	500	瓦	.10	111.1	100.0	100.0	
	砂糖	砂糖	滿	物	〃	〃	.17	188.9	100.0	100.0	
	砂糖	砂糖	洲	甲	2立	(1升壺詰)	1.14	142.5	100.0	100.0	
	砂糖	砂糖	地	白	500	瓦	.39	260.0	100.0	114.7	
	砂糖	砂糖	明	〃	1	封度	.55	226.2	100.0	125.0	
	砂糖	砂糖	〃	〃	0.72	立(4合壺)	.60	171.4	100.0	100.0	
	砂糖	砂糖	〃	〃	0.18	立(1合壺)	.35	129.6	100.0	100.0	
	砂糖	砂糖	〃	〃	100	瓦(小罐)	1.80	191.5	100.0	100.0	
	砂糖	砂糖	〃	〃	500	瓦	2.70	138.5	100.0	90.0	
	砂糖	砂糖	〃	〃	〃	〃	1.22	234.6	100.0	132.6	
類別平均指數								201.1	100.1	99.3	
飲料及嗜好品	酒	酒	内地	上等	1.8立	(1升壺詰)	3.45	123.2	100.0	106.1	
	酒	酒	滿洲	特等	〃	〃	3.10	212.3	100.0	106.9	
	酒	酒	〃	〃	1	本	.49	136.1	100.0	114.0	
	酒	酒	〃	〃	〃	〃	.24	200.0	109.7	109.1	
	酒	酒	〃	〃	500	瓦	2.08	146.5	100.0	100.4	
	酒	酒	〃	〃	0.18立	(1合壺)	.14	175.0	100.0	127.3	
	酒	酒	〃	〃	390瓦	(1罐)	.70	140.0	100.0	100.0	
	酒	酒	〃	〃	1	個	.10	200.0	100.0	125.0	
類別平均指數								151.7	100.2	106.3	
燃料	炭	炭	阜	新	塊	炭	100	247.1	100.0	124.3	
	炭	炭	滿	洲	物	小	炭	〃	4.03	319.8	100.0
	炭	炭	〃	〃	〃	丸	20	333.3	100.0	104.7	
	炭	炭	〃	〃	〃	木	100	344.8	100.0	151.5	
類別平均指數								324.1	100.0	129.3	

日本人日用品小賣物價

(8月中)

衣 料 品 7	晒金綿モ木毛蒲	木ネス綿國	綿巾ルン糸絲綿	12 白 白 白 東 ダ 白	3 200 ↑ 京 イ ヤ 上	物上番品絲太物	1 1 1 1 1 3.75	反米	2.13 — 1.85 2.11 .18 — 13.45	231.5 — 377.6 190.1 200.0 — 239.3	100.0 — 100.0 100.0 100.0 — 100.0	100.0 — 100.0 100.0 100.0 — 100.0	
	類別平均指數									239.6	100.0	100.0	
	雜 品 3	半化マ	紙鹼チ	固花小	州上安	物王全	1 1 1	帖個袋	.20 .17 .20	200.0 130.8 200.0	100.0 100.0 100.0	100.0 77.3 100.0	
		類別平均指數									172.7	100.0	91.9
		總平均指數									213.5	100.0	105.7

滿洲人側 (滿洲人方面)

類別平均指數

康德4年平均=100

(8月中)

類別	基準對比指數	前月對比指數	前年同月對比指數	類別	基準對比指數	前月對比指數	前年同月對比指數
穀類 (8品)	182.1	100.0	101.2	調味嗜好品 (14品)	219.8	100.0	120.2
蔬菜 (9品)	199.3	102.2	135.8	衣料及鞋類 (9品)	430.8	100.0	113.3
魚類及肉類 (7品)	439.5	105.7	128.8	燈火燃料 (5品)	282.6	100.0	95.6
其他食料品 (7品)	263.2	100.0	116.8	總平均 (59品)	272.1	106.9	107.8

滿洲人日用品小賣物價

(8月中)

類別	品名	銘柄	單位	價格	基準對比指數	前月對比指數	前年同月對比指數
穀 類 8	大	米 (水稻)	國內產 中等品	10 立	—	—	—
	概	米 (陸稻)	〃	〃	—	—	—
	高	梁 米	〃	〃	1.50	197.9	100.0
	小	米 (粟)	〃	〃	1.92	188.6	100.0
	包	米 (玉蜀黍)	〃	〃	1.14	196.6	100.0
	元	豆 (黃豆)	〃	〃	1.42	177.7	100.0
	吉	豆 (綠豆)	〃	〃	1.80	171.8	100.0
小	豆 (紅豆)	〃	〃	1.60	170.6	100.0	
類別平均指數					182.1	100.0	101.2
蔬	大	葱	國內產	1 匁	.20	238.1	111.1
	白	茶	〃	〃	.20	370.4	100.0
	豆	芽菜 (モヤシ)	〃	〃	.20	526.3	100.0
	韭	菜 (=ラ)	〃	〃	.20	660.1	100.0

滿洲人日用品小賣物價

(8月中)

菜	地 豆 (馬 鈴 薯)	國 內 產	中 等 品	1	瓦	.34	393.9	100.0	212.5	
	蘿 葡 (大 根)	〃	〃	〃	〃	—	—	—	—	
	蒜 (ニシキ)	〃	〃	〃	〃	.72	297.5	100.0	100.0	
	辣 椒 乾 (唐 辛)	〃	〃	〃	〃	1.20	246.9	100.0	150.0	
	同 鮮 (生)	〃	〃	〃	〃	.60	108.5	100.0	200.0	
類 別 平 均 指 數							199.8	102.2	135.8	
魚 類 及 肉 類	黃 花 魚 鹹 (鹽 グチ)	國 內 產	中 等 品	1	瓦	.74	314.9	100.0	100.0	
	大 麻 哈 魚 同 (鹽 鱈)	輸 入 品	〃	〃	〃	.80	284.7	100.0	80.0	
	豬 肉 (豚 肉)	國 內 產	〃	〃	〃	3.20	573.5	100.0	166.7	
	羊 肉	〃	〃	〃	〃	2.60	366.7	100.0	118.2	
	牛 肉	〃	〃	〃	〃	3.40	532.9	130.8	154.5	
	活 鷄	〃	〃	〃	〃	2.40	366.6	100.0	96.0	
	鷄 蛋 (鷄 卵)	〃	〃	〃	10	個	1.75	595.2	100.0	175.0
類 別 平 均 指 數							435.9	105.7	128.8	
其 他 食 料 品	麵 粉	特 殊 品	品 品	1袋	(22瓦)	11.38	273.7	100.0	123.9	
	〃	普 通 品	品 品	〃	〃	9.58	232.6	100.0	113.8	
	切 面 (饅 餡)	中 等 品	品 品	1	瓦	—	—	—	—	
	包 米 面 (玉蜀黍粉)	〃	〃	〃	〃	.22	205.6	100.0	110.0	
	粉 條 乾 (豆 菜 面)	〃	〃	〃	〃	1.60	432.4	100.0	100.0	
	豆 腐 干	〃	〃	〃	〃	.16	280.7	100.0	100.0	
類 別 平 均 指 數							263.2	100.0	116.8	
調 味 料 好 品	白 糖 (白 砂 糖)	J 粒	字 牌 搥	1	瓦	.78	281.6	100.0	108.3	
	鹽	〃	〃	〃	〃	.14	95.2	100.0	100.0	
	豆 油	國 內 產	中 等 品	〃	〃	.67	144.4	100.0	115.5	
	豬 油 (豚 油)	〃	〃	〃	〃	2.50	400.6	100.0	96.2	
	醬 油	〃	上 等 品	〃	〃	.32	123.6	100.0	38.9	
	〃	〃	中 等 品	〃	〃	.20	107.0	100.0	125.0	
	大 醬 (味 噌)	〃	〃	〃	〃	.24	206.9	100.0	120.0	
	醋	〃	〃	〃	〃	.20	217.4	100.0	142.9	
	麵 粉	〃	〃	〃	〃	.18	200.0	100.0	150.0	
	燒 酒	〃	〃	〃	〃	1.30	299.5	100.0	100.0	
	黃 煙 捲 (卷 煙 草)	國 內 產	中 等 品	〃	〃	.64	211.9	100.0	100.0	
	〃	粉 哈 香	刀 德 片 毛 峯	牌 門 中 等 品	1盒	(10本)	—	—	—	—
	茶	〃	〃	〃	〃	〃	—	—	—	—
	類 別 平 均 指 數							219.8	100.0	120.2
衣 料 及 鞋	棉 花	國 內 產	中 等 品	1	瓦	3.40	266.9	100.0	100.0	
	洋 線 (綿 糸) 白	〃	〃	100	瓦	.26	120.9	100.0	102.0	
	〃 (〃) 藍	〃	〃	〃	〃	.26	101.2	100.0	102.0	
	花 旗 布	〃	〃	1	米	.48	160.5	100.0	106.0	
	蔴 丹 士 林 布	五 子 奪 魁 牌 幅	24 寸 物	〃	〃	.76	173.9	100.0	105.4	

滿洲人日用品小賣物價

(8月中)

類	洋襪鞋同	花子 (短腰) (禮服呢靴) (膠皮靴)	布 (呢靴)	中燕皮國	等 月 華	品 牌 底 牌	1 1	米 袋	1.35	569.6	100.0	100.0
									1.25	312.5	100.0	104.2
								15.00	729.6	100.0	120.0	
								2.48	365.2	100.0	118.1	
類 別 平 均 指 數										430.8	100.0	113.3
燈 火 燃 料	洋塊劈木火	油 煤 柴 炭 柴	黃 石 (硬 (黑 硫	木 (炭 化	中 等 品	牌 炭 品 牌	1	斤	—	—	—	—
							100	斤	2.66	212.6	100.0	123.1
							10	斤	7.00	336.2	100.0	92.1
							1包	(10盒)	2.05	248.5	100.0	85.4
								.20	350.5	100.0	66.7	
類 別 平 均 指 數										282.6	100.0	95.6
總 平 均 指 數										272.1	106.9	107.8

奉天物價類別基準對比指數

卸賣(批發)物價類別基準對比指數

康德4年平均=100

年	月	類 別	總 平 均	穀 類	食 料 品	嗜好品及 調味料	衣 料 品	命 物 及 建築材料	燃 料	雜 品
	10		214.0	183.6	313.1	220.2	190.8	133.8	231.7	329.2
	11		214.6	183.6	319.6	220.2	190.8	133.5	265.0	329.2
	12		214.8	183.6	328.7	220.2	190.8	133.5	265.0	329.2
	9. 1		195.8	183.6	312.4	220.5	192.3	133.5	268.5	229.2
	2		200.8	153.5	369.2	225.3	192.3	133.5	268.5	229.2
	3		201.1	153.5	383.7	225.3	192.3	133.7	268.5	229.2
	4		202.9	153.5	369.9	225.3	192.3	145.6	268.5	229.2
	5		200.9	153.5	367.3	216.6	192.3	146.5	268.5	229.2
	6		202.4	153.5	436.5	212.2	192.3	146.5	268.5	229.2
	7		208.4	153.5	420.0	212.2	192.3	181.6	270.7	240.8
	8		208.6	153.5	425.2	212.2	192.3	181.7	270.7	240.8

日本人側小賣(零賣)物價類別基準對比指數

年	月	類 別	總 平 均	食 料 品	調 味 料	飲 料 及 嗜 好 品	燃 料	衣 料 品	雜 品
	10		216.8	203.1	169.1	150.5	257.2	273.1	172.7
	11		218.2	203.1	169.7	150.5	271.9	273.1	172.7
	12		218.3	203.1	169.7	150.5	271.9	273.1	172.7
	9. 1		205.4	203.1	169.9	150.5	264.6	273.1	172.7
	2		205.5	202.3	169.9	152.7	264.6	239.6	172.7
	3		209.0	201.5	169.9	157.1	268.5	239.6	172.7
	4		213.3	201.5	169.9	157.6	317.9	239.6	172.7
	5		213.5	201.5	171.6	157.6	317.9	239.6	172.7
	6		212.4	200.9	171.6	151.4	317.9	239.6	172.7
	7		213.4	200.3	171.4	151.4	324.1	239.6	172.7
	8		213.5	201.1	171.4	151.7	324.1	239.6	172.7

滿洲人側小賣(零賣)物價類別基準對比指數

年	月	類 別	總 平 均	穀 類	蔬 菜	魚 及 肉 類	其 他 食 料 品	調 味 品	衣 料 鞋 類	燈 火 燃 料
	10		271.4	200.1	166.1	361.9	262.2	210.0	400.2	305.4
	11		277.4	200.1	183.8	379.6	262.4	211.0	423.0	305.4
	12		281.1	200.1	228.6	397.3	262.4	211.0	423.0	305.4
	9. 1		285.4	174.1	379.3	350.0	262.8	207.6	423.0	305.4
	2		290.4	174.1	406.0	390.8	262.8	207.6	423.0	294.4
	3		290.0	174.1	363.2	381.9	262.8	212.3	429.5	292.1
	4		296.0	174.1	387.8	381.9	263.7	217.9	429.5	292.1
	5		296.2	174.1	285.3	381.9	263.2	218.9	429.5	327.6
	6		297.0	174.1	342.4	432.1	263.2	218.9	430.5	327.6
	7		283.1	182.1	195.0	415.9	263.2	219.0	430.8	314.9
	8		272.1	182.1	199.3	439.5	263.2	219.8	430.8	282.6

奉天生活計費指數

康德9年8月
(康德三年平均基準)

年	類別		總指數	飲食品費	被服費	住居費	光熱費	雜費
	月	別						
康 德	4	年 平 均	170.30	110.89	107.92	101.13	99.89	106.43
	5	年	128.98	131.21	148.52	104.40	117.88	126.40
	6	年	167.12	175.23	200.32	133.13	161.78	148.87
	7	年	223.49	244.90	283.27	158.40	202.50	187.74
	8	年	257.58	286.75	305.91	159.87	227.39	234.76
	8	年 8 月	248.53	282.03	305.90	159.87	214.60	210.73
		9	275.22	290.94	309.13	159.87	214.60	292.86
		10	286.46	302.85	309.13	159.87	274.17	302.01
		11	273.34	307.95	309.13	159.87	274.17	244.37
		12	275.08	313.27	309.13	159.87	274.17	245.97
		9 年 1	283.09	326.58	309.13	159.87	274.17	257.33
		2	296.23	347.63	309.13	172.37	274.17	271.54
		3	297.72	347.71	312.35	172.37	274.17	274.81
		4	295.85	348.95	312.35	172.37	274.17	273.11
		5	298.55	351.41	312.35	172.37	274.17	276.49
		6	299.31	350.92	312.35	172.37	274.17	276.27
	7	303.40	359.15	312.35	172.37	274.17	280.01	
	8	302.86	358.07	312.15	172.37	274.17	279.52	

滿側商工業開廢表

康德9年8月

營 業 種 別	開 業		廢 業	
	戶 數	資 本 金	戶 數	資 本 金
煤 洋 雜 五 糧 絹 山 豆 鞋 香 油 乾 膠 煎 燒 木 糖 衣 手 糕 縫 漂 鮮 醬 洋 香 皮 其 合 前 前 年 同	13	41,000	1	500
	4	46,000	9	272,400
	56	60,900	3	9,300
	9	178,300	1	3,000
	7	45,000	1	500
	4	20,500	6	53,600
	7	7,700	1	2,000
	12	96,200	1	50,000
	1	500	1	42,000
	1	1,000	—	—
	—	—	—	—
	13	34,100	—	—
	4	18,700	2	800
	4	12,400	1	45,000
	2	7,000	—	—
	1	1,000	—	—
—	—	1	10,000	
—	—	—	—	
5	41,000	—	5,000	
—	—	—	—	
13	66,397	1	1,000	
156	617,697	30	495,100	
130	619,500	32	333,400	
481	1,740,260	39	129,500	

南滿倉庫在庫貨物

康德9年8月

品名	本月中入庫高		本月中出庫高		本月末在庫高	
	貯數	金額	貯數	金額	貯數	金額
穀類及種子類	—	—	28,864	4,611.20	274,480	53,366.84
澱粉澱粉類	—	—	—	—	—	—
砂糖餡類	14,500	14,500.00	6,250	6,250.00	8,250	8,250.00
綿及スフ織物	2,149	19,150.00	3,003	17,070.00	145,976	767,218.80
絹及人絹織物	17,329	384,162.00	20,204	453,649.16	118,070	1,026,576.91
毛織物	2,972	98,273.00	1,065	32,400.00	47,177	544,429.00
雜織物品	—	—	—	—	—	—
織物製品	6,389	175,372.00	6,864	127,762.53	24,698	492,346.25
綿糸類	358	1,864.00	—	—	1,657	12,664.75
雜糸類	18,000	65,305.10	—	—	36,555	151,035.10
容器及荷付材料	27,870	31,325.00	501	108.00	65,869	47,500.60
綿類	18,630	45,000.00	20,130	51,000.00	274,043	230,043.00
油脂臘及製品	188	4,000.00	13,718	12,741.55	35,585	53,460.85
機械器具及部分品	26,198	108,331.40	40,735	71,570.07	216,952	726,985.33
皮革及獸毛類	25,815	31,058.00	950	39,050.00	25,815	31,058.00
紙及加工紙	206,139	347,192.00	234,295	246,077.80	798,767	860,214.37
金屬及製品	29,793	16,079.90	183,908	76,265.00	574,347	429,289.62
小間物化粧品	—	—	21,225	16,655.74	63,364	76,008.19
食料	39,765	33,345.51	23,847	32,072.88	63,307	60,799.44
木材及木製品	264	260.00	300	381.33	13,144	11,364.27
藥建築材料	23,035	28,008.00	1,700	12,100.00	162,630	100,892.50
雜品	85,850	8,303.90	246,149	17,027.96	850,391	103,317.09
雜品	20,785	234,798.00	124,477	256,459.15	483,719	1,472,206.89
合計	631,029	1,656,327.81	981,286	1,473,252.77	4,284,796	7,259,705.80

東省倉庫在庫貨物

康德9年8月

品名	本月中入庫高		本月中出庫高		本月末在庫高	
	貯數	金額	貯數	金額	貯數	金額
穀類及種子類	21,976	32,010.00	9,200	2,840.00	209,795	134,905.00
澱粉澱粉類	—	—	8,400	9,280.00	5,900	5,080.00
砂糖餡類	—	—	1,820	2,030.00	3,724	3,527.00
綿及スフ織物	311,628	1,355,816.00	92,376	433,781.00	802,720	3,909,273.00
絹及人絹織物	54,069	970,582.00	37,735	919,059.00	195,532	3,349,351.00
毛織物	280	4,000.00	558	22,887.00	7,100	155,242.00
雜織物	21,700	288,640.00	8,591	118,840.00	81,365	1,241,272.00
織物製品	82,983	665,562.00	96,469	1,065,783.90	485,053	4,240,677.50
綿糸類	20,797	50,310.00	16,500	58,983.00	33,052	79,143.00
雜糸類	41,261	604,850.00	5,627	24,538.00	111,691	2,701,651.00
容器及荷付材料	289,172	343,480.00	385,981	474,488.00	1,047,676	1,105,843.00
綿類	—	—	8,629	13,750.00	86,945	125,114.00
油脂臘及製品	21,000	62,500.00	7,443	19,425.00	78,617	204,650.00
機械器具及部分品	52,874	302,780.00	41,299	189,495.00	253,914	1,935,436.50
皮革及獸毛類	—	—	—	—	137,100	883,505.70
紙及加工紙	233,843	372,181.00	356,475	318,578.00	1,545,344	1,977,125.00
金屬及製品	22,100	73,492.00	10,330	29,376.00	144,056	776,468.00
小間物化粧品	84,524	107,210.00	51,277	97,290.00	244,887	283,056.00
食料	36,919	182,622.00	10,217	104,783.00	126,153	639,525.00
木材及木製品	27,230	37,160.00	104,719	87,290.00	71,862	56,540.00
藥建築材料	6,756	49,540.00	10,082	55,340.00	32,816	208,805.00
雜品	—	—	4,150	249.00	108,502	85,325.00
雜品	84,786	420,109.00	72,288	260,999.00	577,922	3,098,091.54
合計	1,403,901	5,922,884.00	1,340,166	4,309,108.90	6,391,826	27,204,607.24

國際運輸倉庫在庫貨物

康德9年8月

品名	本月中入庫高		本月中出庫高		本月末在庫高	
	貳	金額	貳	金額	貳	金額
穀類及種子類	—	—	—	—	111,835	45,808.00
穀粉澱粉類	—	—	—	—	—	—
砂糖糖餡類	—	—	—	—	—	—
綿及スフ織物	587,875	2,458,448.00	241,359	971,412.00	1,309,429	5,250,445.00
絹及人絹織物	2,305	44,981.00	7,581	186,183.00	29,848	718,570.00
毛織物	7,520	188,781.00	736	13,500.00	43,178	437,969.00
雜織物品	8,175	139,786.00	5,605	61,344.00	28,685	367,092.00
織物製品	5,120	52,001.00	11,827	68,406.00	67,872	483,554.00
綿糸類	147,229	535,549.00	343,598	1,038,999.00	197,099	489,454.00
雜糸類	22,771	232,210.00	6,205	31,847.00	63,337	698,333.00
容器及荷造材料類	—	—	—	—	—	—
綿	—	—	—	—	—	—
油脂臘及製品	—	—	—	—	—	—
機械器具及部分品	4,240	17,800.00	2,525	14,291.00	21,492	162,216.00
皮革及獸毛類	—	—	—	—	—	—
紙及加工紙	—	—	—	—	58,089	27,629.00
金屬及製品	—	—	1,040	2,296.00	35,358	408,464.00
小間物化粧品	—	—	—	—	—	—
食料	—	—	—	—	—	—
木材及木製品	—	—	—	—	7,232	4,008.00
藥建築材料品	—	—	—	—	—	—
雜	498,844	428,243.00	327,564	307,010.00	1,804,115	2,079,424.00
合計	1,284,079	4,098,809.00	948,040	2,695,338.00	3,780,079	11,052,966.00

大丸店倉庫在庫貨物

康德9年8月

品名	本月中入庫高		本月中出庫高		本月末在庫高	
	貳	金額	貳	金額	貳	金額
穀類及種子類	206,040	53,637.30	—	—	401,186	190,191.70
穀物澱粉類	—	—	17,360	15,730.42	54,422	12,199.38
砂糖糖餡類	—	—	—	—	—	—
綿及スフ織物	299,353	1,289,998.28	187,689	652,148.90	2,472,792	10,129,955.45
絹及人絹織物	26,188	393,755.00	12,509	276,248.88	188,262	2,324,255.32
毛織物	10,071	137,710.00	2,950	33,200.00	50,701	338,899.00
雜織物品	26,839	249,024.00	3,000	60,000.00	134,473	1,069,163.36
織物製品	14,947	345,001.15	20,986	348,279.05	65,646	141,134.15
綿糸類	58,000	169,800.00	41,300	134,728.00	110,669	165,228.90
雜糸類	9,168	40,108.63	3,440	23,205.33	49,384	345,416.13
容器及荷造材料類	5,229	590.00	1,767	86,800	6,577	10,972.00
綿	17,680	7,173.50	9,500	20,790.00	376,776	279,047.00
油脂臘及製品	—	—	2,390	4,217.60	9,622	3,496.00
機械器具及部分品	32,701	228,789.50	37,586	35,239.00	121,672	598,982.50
皮革及獸毛類	9,440	34,000.00	700	1,842.00	29,296	107,308.00
紙及加工紙	28,890	85,673.68	11,739	75,544.40	142,371	486,166.39
金屬及製品	4,712	8,851.00	5,576	6,390.00	143,230	264,375.16
小間物化粧品	—	—	—	—	—	—
食料	43,280	29,500.00	2,330	4,219.00	49,365	57,531.34
木材及木製品	1,400	560.00	9,221	8,655.75	4,364	22,110.45
藥建築材料品	13,834	49,320.00	5,260	7,633.00	73,455	240,974.50
雜	39,502	104,644.40	23,993	175,870.60	263,368	553,037.78
合計	847,274	3,228,146.44	492,484	1,896,351.13	4,766,829	18,659,293.46

東關露店市場賣上高

康德9年6月

種別	比較 賣上數量	本月賣上高		前月賣上高		比較		前年同期 金額
		金額	金額	金額	金額	增	減	
鮮魚	魚	46,270.00	55,188.00	—	8,918.00	—	—	—
塩魚	魚	61,090.00	76,097.00	—	15,007.00	—	—	—
塩乾加	工	—	—	—	—	—	—	—
蔬	菜	3,176,262.00	1,830,742.00	1,345,520.00	—	—	—	—
雜	菜	64,283.50	70,412.40	—	6,128.90	—	—	—
死	雞	16,166.00	11,622.00	4,544.00	—	—	—	—
鳥	卵	18,324.20	15,942.00	382.20	—	—	—	—
其	他	—	—	—	—	—	—	—
合	計	3,380,395.70	2,060,003.40	1,320,392.30	—	—	—	—

東關小賣市場賣上高

康德9年6月

種別	比較 賣上數量	本月賣上高		前月賣上高		比較		前年同期 金額
		金額	金額	金額	金額	增	減	
鮮魚	魚	41,335.80	35,902.70	5,433.60	—	—	—	參考資料ナシ
鮮冷蒲	貝凍	—	—	—	—	—	—	
生鳥卵	肉	1,898.40	—	1,898.40	—	—	—	
鹽	魚	1,854.50	4,940.00	—	3,085.50	—	—	
鹽	魚	2,704.00	2,639.00	65.00	—	—	—	
鹽	魚	500.00	—	500.00	—	—	—	
鹽	工	1,542.00	—	1,542.00	—	—	—	
鹽	工	54,147.50	63,920.00	—	12,772.50	—	—	
鹽	菜	8,280.80	10,660.00	—	2,379.20	—	—	
鹽	菜	78,029.90	56,368.20	21,661.70	—	—	—	
果	實物	129.60	16,060.00	—	15,930.40	—	—	
果	菜	120.00	9,718.00	—	9,598.00	—	—	
果	詰	6,550.00	16,855.00	—	10,305.00	—	—	
果	詰	3,308.08	—	3,308.08	—	—	—	
類	貨子	8,549.28	—	8,549.28	—	—	—	
類	噲品	401.60	—	401.60	—	—	—	
日	噲品	10,188.50	4,912.00	5,276.50	—	—	—	
生	花	—	—	—	—	—	—	
其	他	3,250.40	1,420.00	1,830.40	—	—	—	
合	計	222,790.36	226,394.40	—	3,604.04	—	—	

交通 通信 編

交通株式會社營業成績

康德9年8月

年	月	營業路線長	運轉系統長	運轉系統數	走行料	使用車輛 1日平均	乘客人員	乘客收入	走行料 當收入
自 動 車									
康德8年	9月	103.98	83.64	14	376,152.3	116.6	3,215,723	236,689.18	62.92
	10	103.98	85.24	15	333,683.6	178.6	2,812,191	234,096.92	70.16
	11	96.78	83.57	13	293,514.9	100.8	2,112,111	211,412.31	70.82
	12	96.78	78.00	12	251,103.6	88.8	1,769,414	181,115.28	72.13
康德9年	1月	96.73	70.93	14	223,069.3	81.9	1,409,752	146,087.80	65.49
	2	96.71	1,093.98	4	137,551.2	29.5	1,591,934	102,110.39	47.23
	3	—	80.83	15	238,852.7	6.8	1,514,966	152,819.15	63.98
	4	—	69.35	—	273,567.8	82.5	1,661,281	169,427.80	—
	5	—	103.35	12	192,247.5	96.4	1,656,338	177,863.68	92.52
	6	9,101.00	10,642.00	12	251,866.8	94.1	1,628,014	174,606.15	69.32
	7	62.99	97.50	12	255,350.1	86.0	1,532,999	165,435.55	64.00
	8	12.99	97.50	12	230,516.7	82.0	1,424,627	153,914.15	99.77

年	月	營業路線長	運轉系統長	運轉系統數	走行料	使用車輛 1日平均	乘客人員	乘客收入	走行料 當收入
電 車									
康德8年	9月	10,939.8	201,013.4	4	260,737.0	30.9	16,544,992	165,449.92	82.31
	10	10,939.8	193,365.7	4	265,418.1	31.2	16,264,305	162,643.05	84.11
	11	10,939.8	176,993.2	4	234,996.9	34.0	15,152,885	151,528.85	85.61
	12	10,939.8	173,312.2	4	225,346.2	36.1	14,465,247	144,852.47	83.46
康德9年	1月	10,939.8	159,742.1	4	190,530.8	31.4	12,474,047	124,740.47	77.60
	2	10,939.8	744.5	14	127,393.1	—	12,182,500	121,825.00	66.31
	3	11,104.9	11,055.9	3	238,852.7	6.8	1,514,966	152,819.15	63.98
	4	—	10,939.8	—	157,240.5	3.0	2,442,063	154,200.34	—
	5	—	10,939.8	4	178,488.0	9.1	2,579,361	161,689.68	90.25
	6	10,936.8	18,956.0	3	151,698.2	29.1	2,090,223	131,705.48	86.82
	7	11,945.1	19,961.3	3	138,371.5	25.0	2,243,953	220,099.25	159.06
	8	11,945.1	19,961.3	3	123,282.8	21.0	1,888,879	176,770.05	143.39

市内通常郵便物集配

康德9年7月

年 月	引 受 數					合 計
	普 通 書	留 價 格 表 記	速 達	速 達	合 計	
康德8年7月	4,498,350	103,034	1,082	10,290	4,612,756	
8	4,052,823	100,824	1,001	9,642	4,164,290	
9	3,376,891	91,208	18	9,342	3,463,459	
10	4,431,732	94,957	757	10,580	4,538,226	
11	3,934,643	91,697	981	9,989	4,007,310	
12	4,234,860	128,202	1,217	12,174	4,376,453	
康德9年1月	114,825	86,874	960	5,687	218,346	
2	113,168	83,227	798	4,981	205,114	
3	134,719	108,415	980	4,882	248,996	
4	128,319	99,540	878	3,651	232,388	
5	3,785,260	101,159	1,071	99,089	3,986,579	
6	3,664,170	110,485	968	96,558	3,872,181	
7	3,737,067	133,698	1,146	88,833	3,860,744	
		配 達 數				
康德8年7月	3,523,230	97,733	891	8,097	3,630,051	
8	3,652,488	94,725	562	7,883	3,755,518	
9	3,554,591	100,672	646	7,591	3,663,500	
10	4,074,314	96,760	816	8,186	4,180,176	
11	3,041,855	98,883	993	8,533	3,150,264	
12	3,277,314	110,954	1,441	8,799	3,398,508	
康德9年1月	115,607	106,245	1,196	5,029	228,077	
2	114,599	91,514	872	3,506	210,491	
3	134,658	107,002	1,060	3,495	246,215	
4	104,394	74,945	752	4,846	188,933	
5	3,152,452	107,941	1,058	73,614	3,335,065	
6	3,020,911	103,637	963	71,212	3,196,723	
7	2,971,076	127,055	1,046	71,788	3,170,965	

市内小包郵便物集配

康徳9年7月

年	月	引、受 数					
		普	通	價格表	代金引換	速達	合 計
康徳8年	7月	43,638		5	0	170	43,810
	8	4,210		0	0	14	4,224
	9	17,627		3	0	37	17,667
	10	29,881		0	0	63	29,944
	11	39,174		0	0	44	59,218
	12	54,817		9	0	55	54,881
康徳9年	1月	36,823		—	—	27	36,850
	2	39,018		1	0	183	39,202
	3	40,919		0	0	17	40,936
	4	45,241		—	—	19	45,260
	5	47,460		—	—	8	47,468
	6	44,060		4	—	2	44,066
	7	35,271		—	—	6	35,277
		配 達 数					
康徳8年	7月	28,698		0	0	252	28,980
	8	7,509		0	0	45	7,554
	9	6,640		0	0	23	6,663
	10	22,470		0	0	13	22,483
	11	30,604		0	0	21	30,625
	12	34,592		0	0	13	34,605
康徳9年	1月	35,355		1	—	8	35,394
	2	27,739		9	0	70	27,818
	3	36,643		0	0	0	36,643
	4	28,239		5	—	5	28,249
	5	35,848		4	—	1	35,853
	6	42,701		13	—	6	42,720
	7	27,796		2	—	5	27,803

電 電 會 社 取 扱 電 報 通 數

康 德 9 年 8 月

年 月	總 數	發 信						着 信					
		合 計	有 料			無 料			合 計	着 信			中 途 信
			計	日 滿 華	國 際	計	日 滿 華	國 際		計	日 滿 華	國 際	
康 德 8 年 8 月	669,338	140,994	113,332	113,130	202	27,662	27,583	79	528,344	5,708	5,701	7	522,636
9	657,831	135,113	109,204	109,005	199	25,909	25,835	74	522,718	5,845	5,837	8	516,873
10	729,690	151,517	121,459	121,277	182	30,058	30,012	46	578,179	5,819	5,810	9	572,354
11	721,248	148,093	117,676	117,525	151	30,417	30,358	59	573,155	5,976	5,972	4	567,179
12	825,164	182,393	1326,477	136,344	133	45,840	45,809	31	642,771	6,740	6,735	5	636,031
康 德 9 年 1 月	644,383	133,678	108,152	108,110	42	25,527	25,502	25	510,704	5,319	5,316	3	505,385
2	617,429	136,001	104,422	104,356	66	25,579	25,569	10	487,428	5,830	5,820	10	481,598
3	868,604	174,052	137,761	137,684	77	36,291	36,250	41	694,552	6,977	6,975	2	687,575
4	860,424	204,466	166,817	129,089	79	37,649	37,620	29	655,958	9,679	9,679	3	640,279
5	830,554	205,330	169,794	134,148	110	35,536	35,479	57	625,024	7,456	7,449	7	617,568
6	794,039	207,742	165,423	129,650	95	35,678	35,644	34	588,297	6,641	6,636	5	579,656
7	955,829	219,019	173,510	134,527	106	38,877	38,830	47	736,810	6,622	6,615	7	730,188
8	783,123	171,035	134,119	134,039	80	36,916	36,885	31	612,088	7,228	7,223	5	604,860

火災度數及損害額

康德9年7月

管轄署	度數	燒失棟數	一日平均		損害額	一日平均		燒失面積	一日平均	
			燒失棟數	損害額		燒失面積	損害額			
計	7	2	1.5	229,031	214,515	1,080	1,008			
大城敷	2	—	—	530	265	36	18			
小朝	2	1	5	18,001	9,000	108	54			
大鐵	1	1	1	200,000	200,000	936	936			
北皇	2	—	—	10,500	5,250	—	—			
鐵道	—	—	—	—	—	—	—			
姑	—	—	—	—	—	—	—			
警	—	—	—	—	—	—	—			
護	—	—	—	—	—	—	—			
隊	—	—	—	—	—	—	—			

市救療事業

康德9年8月

國際別	總數				送還數				
	件數	人員			金額	件數	男女		金額
		計	男	女			男	女	
滿洲	598	1,140	725	420	3,610.70	—	—	—	—
朝鮮	30	90	28	2	984.90	4	3	1	139.80
白	53	53	52	1	153.88	1	1	—	15.80
計	681	1,228	805	423	4,749.48	5	4	1	155.60

國籍別	生活救助數				施療數				其他			
	件數	男女		金額	件數	男女		金額	件數	男女		金額
		男	女			男	女			男	女	
滿洲	210	349	408	2,288.50	4	3	1	439.00	384	373	11	883.20
朝鮮	18	17	1	339.00	8	8	—	506.10	—	—	—	—
白	4	4	—	26.00	—	—	—	—	48	47	1	112.08
計	232	370	409	2,653.50	12	11	1	945.10	432	420	12	995.28

(註) 其他ハ助葬費()ト市内ニ於ケル浮浪者ヲ保護收容セルモノナリ

ラジオ聴取者

康德9年8月

年月	合計	日人			滿人	外人
		内地人	朝鮮人	計ノ		
康德8年8月	82,705	29,218	—	27,301	53,287	117
9	83,727	27,301	—	29,597	54,012	118
10	84,283	29,597	—	29,636	54,529	118
11	88,143	29,636	—	30,945	57,077	121
12	94,400	30,945	—	33,013	61,260	127
康德9年1月	94,719	33,013	—	33,235	61,359	125
2	94,923	33,235	—	33,332	61,467	124
3	95,090	33,332	—	33,010	61,959	121
4	97,220	33,277	—	33,772	63,330	118
5	97,652	33,601	—	33,601	63,935	116
6	98,443	33,702	—	33,702	64,627	114
7	99,123	33,858	—	33,858	65,162	113
8	100,258	34,196	—	34,196	65,844	118

興行場入場人員並料金

康德9年8月

月 別	興行日數	入 場 人 員		入 場 料 金	
		本 月	1 日 平 均	本 月	1 日 平 均
康 德 8 年 8 月	—	—	—	—	—
9	—	—	—	—	—
10	—	—	—	—	—
11	—	—	—	—	—
12	—	—	—	—	—
康 德 9 年 1 月	540	792,661	19,372	179,380.75	1,662.37
2	642	1,115,412	83,581	103,018.47	73,653.61
3	812	1,203,572	1,482	1,037,737.08	1,278.00
4	760	1,074,251	1,377	848,039.29	1,087.22
5	743	974,325	1,311	879,039.41	1,183.09
6	742	820,621	1,106	875,179.48	1,179.49
7	—	—	—	—	—
8	699	744,033	1,064	708,202.31	1,013.16
興 行 場	本 月 中 各 興 行 場 別				
計	699	744,033	1,064	708,202.31	1,013.16
平 安 座	31	69,166	2,231	170,893.45	3,580.11
新 富 座	30	38,037	1,267	30,831.40	1,027.71
泰 天	29	23,034	794	15,840.30	546.21
南 大 陸 劇	31	9,226	297	21,781.00	702.61
演 大 陸 劇	31	91,322	3,044	89,956.90	2,998.56
銀 大 陸 劇	31	29,428	949	24,439.90	788.37
大 國 民 電 影 院	31	43,050	1,388	47,779.10	1,541.26
亞 洲 電 影 院	31	—	—	—	—
雲 閣 電 影 院	31	13,350	430	6,126.60	197.63
明 星 電 影 院	31	41,770	1,347	36,698.40	1,183.49
光 陸 電 影 院	31	35,227	1,136	29,432.10	939.42
國 際 劇 場	31	31,190	1,006	10,830.00	349.35
天 光 電 影 院	31	46,508	1,500	33,432.00	1,272.00
興 亞 電 影 院	22	25,072	1,139	22,237.20	1,010.78
天 亞 電 影 院	31	26,442	852	19,273.10	621.71
天 樂 電 影 院	31	22,598	728	12,308.00	397.03
保 安 電 影 院	—	—	—	—	—
潘 陽 電 影 院	31	27,935	901	10,028.00	323.48
商 埠 大 舞 台	11	5,832	530	2,837.70	257.97
共 益 舞 台	27	23,864	883	29,852.10	1,105.63
中 央 大 戲 院	12	17,376	1,439	16,399.30	1,366.60
大 觀 茶 園	24	28,432	1,184	43,493.20	1,812.21
啓 新 大 戲 院	30	20,723	690	23,949.90	798.33
泰 天 大 舞 台	22	7,587	344	5,407.40	245.79
金 城 電 影 院	27	20,886	773	21,329.26	456.63
光 明 電 影 院	31	16,391	528	13,229.90	426.77
	31	29,587	954	23,831.30	768.75

7月分材料未着=付

潘 陽 圖

部 門	藏 書 及 閱 覽 冊 數					
	藏 書 冊 數			閱 覽 冊 數		
	前 月 末	本 月 末	比 較 增 減	館 內	館 外	計
計	156,550	156,655	105	3,880	599	4,489
專 業、叢 書、隨 筆	70,019	70,023	4	699	109	808
哲 學、宗 教、教 育	4,633	4,641	8	90	13	103
文 學、語 學	16,649	16,654	5	466	60	556
小 說、戲 曲	7,821	7,874	53	1,880	338	2,218
圖 歷 史、地 誌	15,468	15,475	7	223	28	251
法 制、經 濟、社 會、統 計	7,754	7,765	11	150	9	159
數 學、理 學	6,851	6,855	4	186	18	204
工 學、兵 事	1,367	1,372	5	73	7	80
書 美 術、諸 藝	1,527	1,528	1	87	8	95
產 業、業 事	1,982	1,989	7	5	4	9
家 庭、事 務	169	169	—	1	5	6
兒 童、圖 畫	817	817	—	—	—	—
舊 籍	21,493	21,493	—	—	—	—
新 雜 誌	23	23	—	—	—	—
	121	121	—	—	—	—

滿 鐵 奉 天

部 門	藏 書 及 閱 覽 圖 書					
	藏 書 冊 數			閱 覽 圖 書		
	前 月 末	本 月 末	比 較	計	館 內	館 外
計	136,919	137,151	232	1,561	901	660
滿 蒙 叢 書、隨 筆	16,176	16,182	6	116	94	22
哲 學、宗 教、教 育	12,750	12,766	16	115	84	31
文 學、語 學	5,202	5,212	10	101	60	41
圖 語 學	7,176	7,193	17	423	181	242
歷 史、地 誌	1,299	1,300	1	40	20	20
法 制、經 濟、社 會、統 計	9,687	9,721	34	117	55	62
數 學、理 學	12,655	12,724	69	209	134	75
工 學、學 術	3,574	3,583	9	159	99	60
書 美 術、諸 藝	6,738	6,790	52	144	82	62
產 業、業 事	3,334	3,338	4	59	44	15
家 庭、通 事	7,336	7,340	4	57	39	18
交 通、事 務	1,465	1,465	—	11	5	6
舊 籍	1,330	1,330	—	8	3	5
	48,197	48,207	10	2	1	1
新 雜 誌	28	24	△ 4	—	—	—
	860	860	—	—	—	—

書 館

康德9年8月

閱 覽 者 種 別		閱 覽 者 數		計
		館 內	館 外	
圖 書	官吏、	63	70	139
	教育者、	41	11	52
	社 會	172	17	189
	農 工	138	6	144
	其 他	22	5	27
	婦 人	1,010	110	1,120
	學 生	838	—	838
	兒 童	212	—	212
	兒 童	—	—	—
	日 合	2,502	219	2,721
新 雜	計	4,736	—	4,736
	計	466	—	466
	計	5,202	—	5,202
合 計	7,704	219	7,923	
開 館 日 數		30	閱 覽 料 金 ナシ	
		閱 覽 者 一 日 平 均		264.1

圖 書 館

康德9年8月

閱 覽 者 種 別		閱 覽 者 數		計
		館 內	館 外	
總 計		1,433	317	1,750
圖 書	計	1,433	317	1,750
	社 員	645	249	894
	社 外	710	37	747
	婦 人	87	31	118
	學 生	—	—	—
	兒 童	—	—	—
其 他	計	—	—	—
	新 雜	—	—	—
	自 習	—	—	—
開 館 日 數		16	閱 覽 料 金 60.90	
		閱 覽 者 一 日 平 均 數 均		90
		讀 書 券 所 有 者		1,405

閱 覽 圖 書 冊 種 別						
部 門	藏 書 冊 數			閱 覽 圖 書		
	前 月 末	本 月 末	比 較 增 減	計	館 外	館 內
計	20,544	20,793	249	5,769	1,364	4,405
蒙 筆 育 學 曲	1,259	1,270	11	987	226	761
隨 教	1,545	1,556	11	113	3	110
宗 教	1,698	1,720	22	232	36	196
語 戲	2,087	2,102	15	330	64	266
地 會 統	3,377	3,414	37	634	185	449
誌 計 學 事 藝	2,337	2,382	45	1,464	612	852
統 計 學 事 藝	2,257	2,231	24	270	64	206
兵 諸	741	758	17	255	36	219
業 事 學	924	944	20	234	33	201
業 事 學	1,288	1,303	15	437	63	374
業 事 學	1,009	1,013	4	296	25	271
業 事 學	230	230	0	216	5	211
業 事 學	1,792	1,820	28	301	12	289
開 誌	11	11	—	—	—	—
新 雜	93	93	—	—	—	—

國 立 博 物 館

年 別	開 館 日 數	標 品 數			觀 覽 者 總 數	
		計	陳 列 品	庫 藏 品		
康 德 8	8	31	16,049	1,951	14,098	6,902
	9	24	16,049	1,951	14,098	4,503
	10	25	16,049	1,951	14,098	5,310
	11	26	16,049	1,951	14,098	4,391
	12	23	16,160	1,951	14,209	1,893
康 德 9	1	21	16,160	1,951	14,209	1,167
	2	20	16,160	1,951	14,209	—
	3	—	16,170	1,951	14,219	4,777
	4	24	16,170	1,951	14,219	5,667
	5	27	16,170	1,951	14,219	10,071
	6	24	16,170	1,951	14,219	6,492
	7	25	16,170	1,881	14,219	4,014
	8	26	16,180	1,881	14,299	4,977

備考 陳列品中寄託品54件ヲ含ム

圖書館

康德9年8月

閱覽者數		計	外	內	
閱覽者	種別				
總	計	6,415	1,344	5,071	
圖書	計	4,554	1,344	3,210	
	日人	軍人	319	91	228
		人員	893	333	560
		商生	544	164	380
		童	906	290	616
		童他	743	148	595
		童	197	40	157
	滿	人童	604	241	363
		童	339	36	303
		童	9	1	8
	新雜	閱誌	967	—	967
		誌	894	—	894
開館日數		30	閱覽料金		
		83.90	閱覽者一日平均		
			213.8		

標品及觀覽者

康德9年8月

團體觀覽者數			個人觀覽者數			一日平均	觀覽料金
成人	軍人學生	兒童	成人	軍人學生	兒童		
2,106	285	—	3,540	971	—	223	216.40
20	610	—	3,024	849	—	187	364.15
90	1,364	—	3,058	798	—	212	391.12
228	1,137	—	2,179	847	—	169	305.76
91	523	—	906	373	—	81	129.49
—	25	—	857	285	—	55	100.70
86	93	—	1,182	435	—	89	147.04
168	788	—	2,830	991	—	191	364.59
21	1,277	—	3,326	1,043	—	236	424.11
462	2,676	1,919	4,404	1,338	—	330	610.68
434	2,098	514	2,893	613	—	249	402.79
441	194	168	2,241	631	—	123	263.12
404	723	—	2,995	855	—	191	384.14

交 通 事 故

康 德 9 年 8 月

種 別	合 計	汽 車	電 車	自 動 車	自 轉 車	人 力 車	荷 車	乘 用 車	步 行 者	其 他
合 計	數 亡 傷 額	29	3	12	—	8	2	—	4	—
	件 死 負 損 害	6	1	2	—	2	—	—	1	—
汽 車	數 亡 傷 額	17	3	8	—	3	1	—	2	—
	件 死 負 損 害	952	—	545	—	200	47	—	160	—
電 車	數 亡 傷 額	—	—	—	—	—	—	—	—	—
	件 死 負 損 害	—	—	—	—	—	—	—	—	—
自 動 車	數 亡 傷 額	3	—	—	—	1	—	—	2	—
	件 死 負 損 害	3	—	—	—	2	—	—	1	—
自 轉 車	數 亡 傷 額	1	—	—	—	—	—	—	1	—
	件 死 負 損 害	40	—	—	—	20	—	—	20	—
人 力 車	數 亡 傷 額	6	—	—	—	4	—	—	2	—
	件 死 負 損 害	2	—	—	—	1	—	—	1	—
荷 車	數 亡 傷 額	220	—	—	—	80	—	—	140	—
	件 死 負 損 害	5	—	4	—	1	—	—	—	—
乘 用 車	數 亡 傷 額	4	—	3	—	1	—	—	—	—
	件 死 負 損 害	550	—	510	—	40	—	—	—	—
步 行 者	數 亡 傷 額	1	—	1	—	—	—	—	—	—
	件 死 負 損 害	20	—	20	—	—	—	—	—	—
其 他	數 亡 傷 額	4	1	1	—	2	—	—	—	—
	件 死 負 損 害	4	2	1	—	1	—	—	—	—
其 他	數 亡 傷 額	60	—	—	—	60	—	—	—	—
	件 死 負 損 害	2	—	1	—	—	—	—	—	—
其 他	數 亡 傷 額	62	—	15	—	—	47	—	—	—
	件 死 負 損 害	7	—	4	1	—	1	—	—	—
其 他	數 亡 傷 額	2	—	1	—	—	—	—	—	—
	件 死 負 損 害	6	—	4	1	—	—	—	—	—
其 他	數 亡 傷 額	1	—	1	—	—	—	—	—	—
	件 死 負 損 害	1	—	1	—	—	—	—	—	—

備考 損害額金額 (單位円) ヲ示ス

康德9年10月15日印刷

康德9年10月20日發行

奉天市長官房文書科
奉天商工公會調查科
滿洲中央銀行奉天分行
奉天省勞務興國會

編纂

奉天市敷島區協和街二段一六號

印刷者

星野印刷工廠

星野喜平

