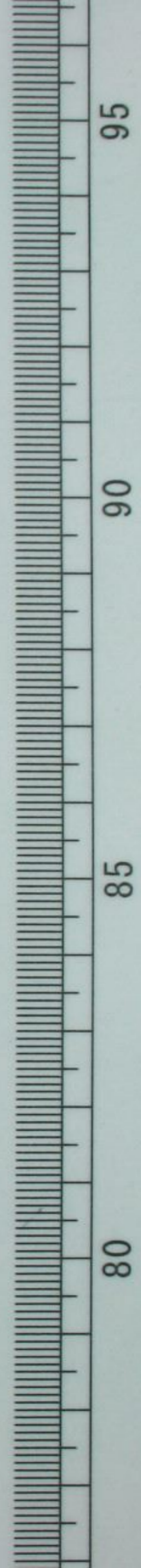


~~D~~
~~1012~~
~~4~~

逍遙文庫
文庫 6
953
4



文庫 6
953
4

新編金瓶
梅第四集



上
上

丙申子孟春
甘泉堂板

よこのちんへんきんべいのちん 九てん 唐の史金瓶梅の後の人の嗣を後編の
予が這新編金瓶梅の原傳を唐山の稗史金瓶梅の後の人の嗣を後編の
一書あり名けく二世教隔簾花影と云作者の名號を要せられ何人の筆か
るぞ知む但四橋居士の序ありの書の四十八回西門啓が身後の至て奸邪奢侈の
悪報の其妻との子不輪回く百折千磨の艱苦を喫り最後解脫の一編を結局
と云蓋作者の意匠彼前傳一百回西門啓が一世の荒唐驕れる形勢と旨と
綴りて因果心報の段尚淺く其の故の後傳隔簾花影の他が生前の爲体の
僅數の省略して身後の業果を詳し積不善の家出餘殃ある天理と茲の
鮮彰として勸懲とある抑件の冊子西門啓と南宮吉と一の妻吳月娘を
林雲娘と一の子孝哥と慧哥と一の僕玳安と泰定とを信る類を不きりその姓
名の異なるもの人の相同し一帙都て八冊あり今此回稀る者尤珍書と云べし

いも前傳の荒唐奸詐を箴んを專因果業報の道理と宗と示して一部の趣向を
あつらふ華やかなる支絶て無く亦巧なるものあり接木の臺の好ら故今這新編
金瓶梅の金瓶花影西傳の趣は憑るよあり又憑るよありより前集の自
叙の如し且原傳金瓶梅の武松が事ハ水滸の讓りて省略せし遺憾不似り
因て吾這冊子武松の擬不武二郎が本末と具中善惡天理彰然たる鑒誡の一端
と云世彼原傳三書と見て後此是書と閱る者ハ予が言と俟むて是等の差別を知
るもの去歲の五庵庵の多くて仲冬より四集の爲め多く研を費し深く思ひを
旋るま違ふも況本集の趣向五集六集の襪染を綴れるも是るまありね高幾十
卷の後々も閱る隨に鮮分られて看官のく佳境に入る也

天保七年春正月吉日續出新板 物の本此作者馬琴みろり序





楠が妻 樹石

楠一味齋之女兒千早

身は是處女ありて
 文あり武あり並頭誰より欲
 まる粧ひ芙蓉もあまを正の是
 池水の藍より出てくはり
 婆多

園
 完



明らるるこ
 鏡のおとく
 清れとせ
 水に似たり
 燕子花
 鏡が
 池の
 服紗のれ

森
 笠

鳥屋尾
 前司
 充忠

野鼠
 穴市



蟾の細められる
 駒下駄の繫
 岩坂
 廿日知義

浮世袋屋
 蓋道

客やぬくめるもの
 浮世橋

馬海亭日集



親の権と笠着ふ
 恋の山顔おも
 恥ぢ惚惚白
 本の阿放の鏡
 馬鹿のつらぬる茶
 賣と二あく對する
 是

萬病丸

芥形曳水

船館苦四郎
 遠景

馬海亭日集

淡路嶋を直下りて

須磨の
喚取
とも僧
ひて邪
智の亦
方人の敵



横嶋軍領
浦主
活
仁王
利金

非道
非義

ちの
仁の
果の
仁王

義をアそ勇め
ちる足らぬ力あつて
かまはぬ破る波の岩も
砕く是をまの
渡されの海苔の
まぐくや淡路嶋

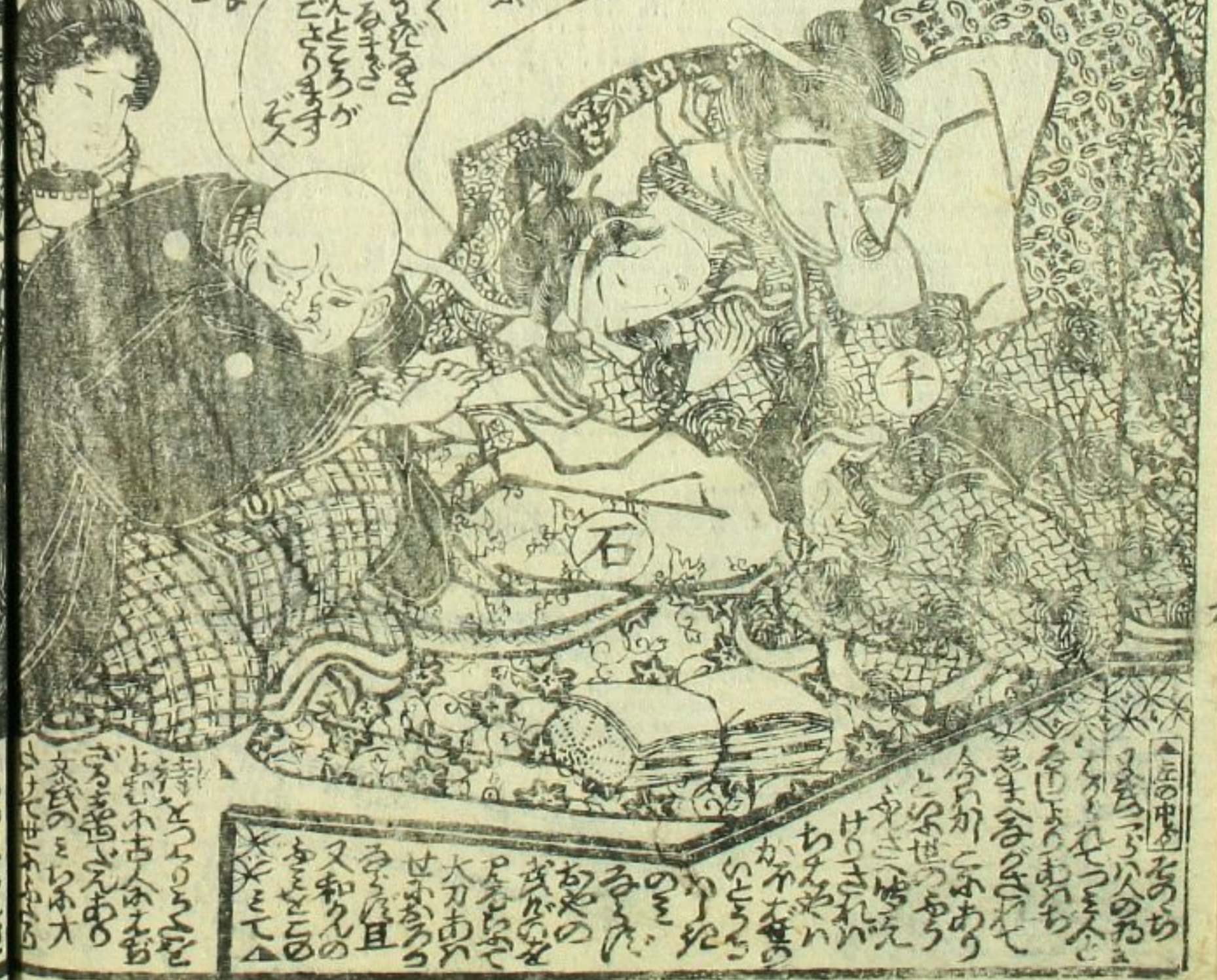
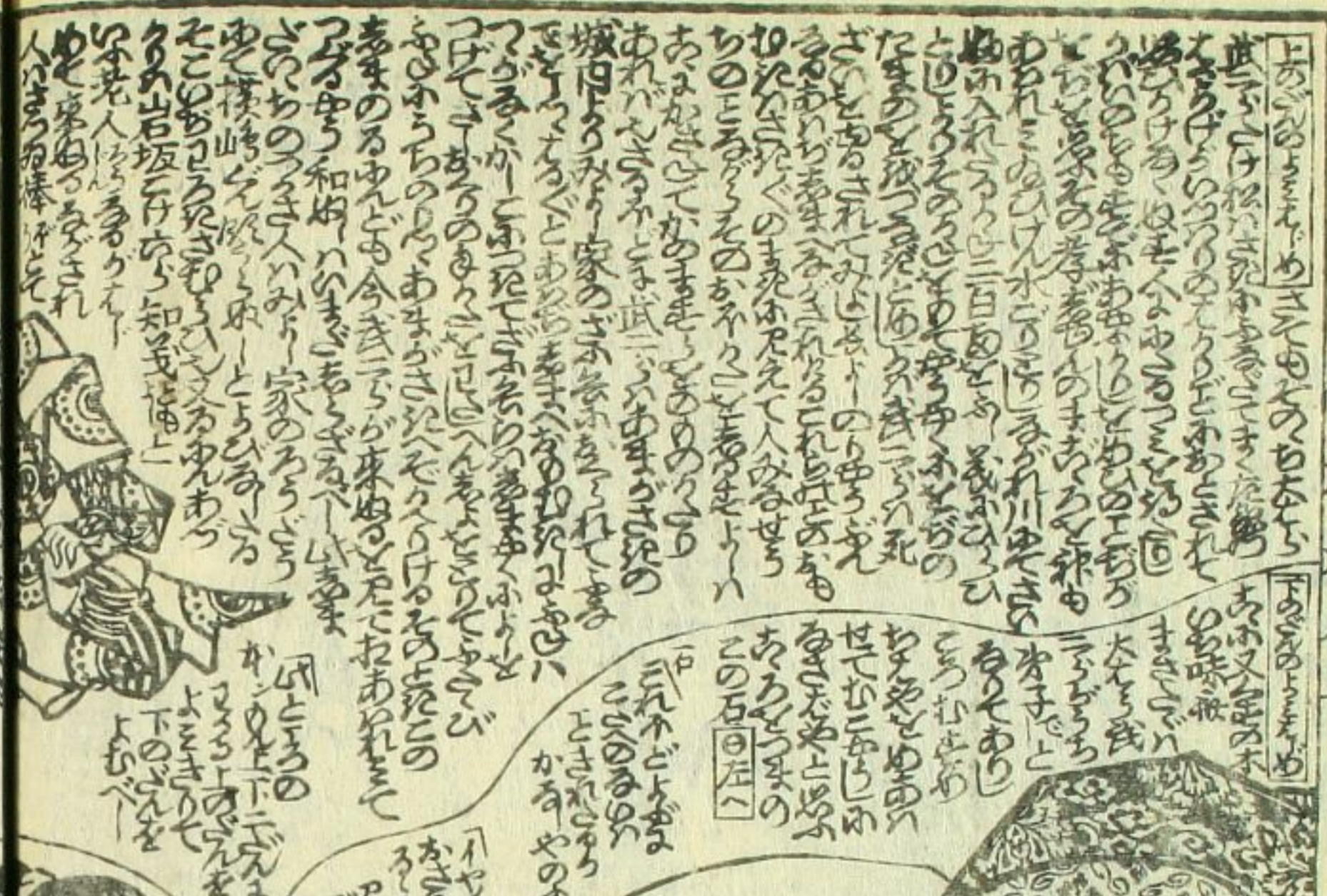
皇
帝



施恩吉
女兄
裕梨

淡路嶋
施恩吉

小田原

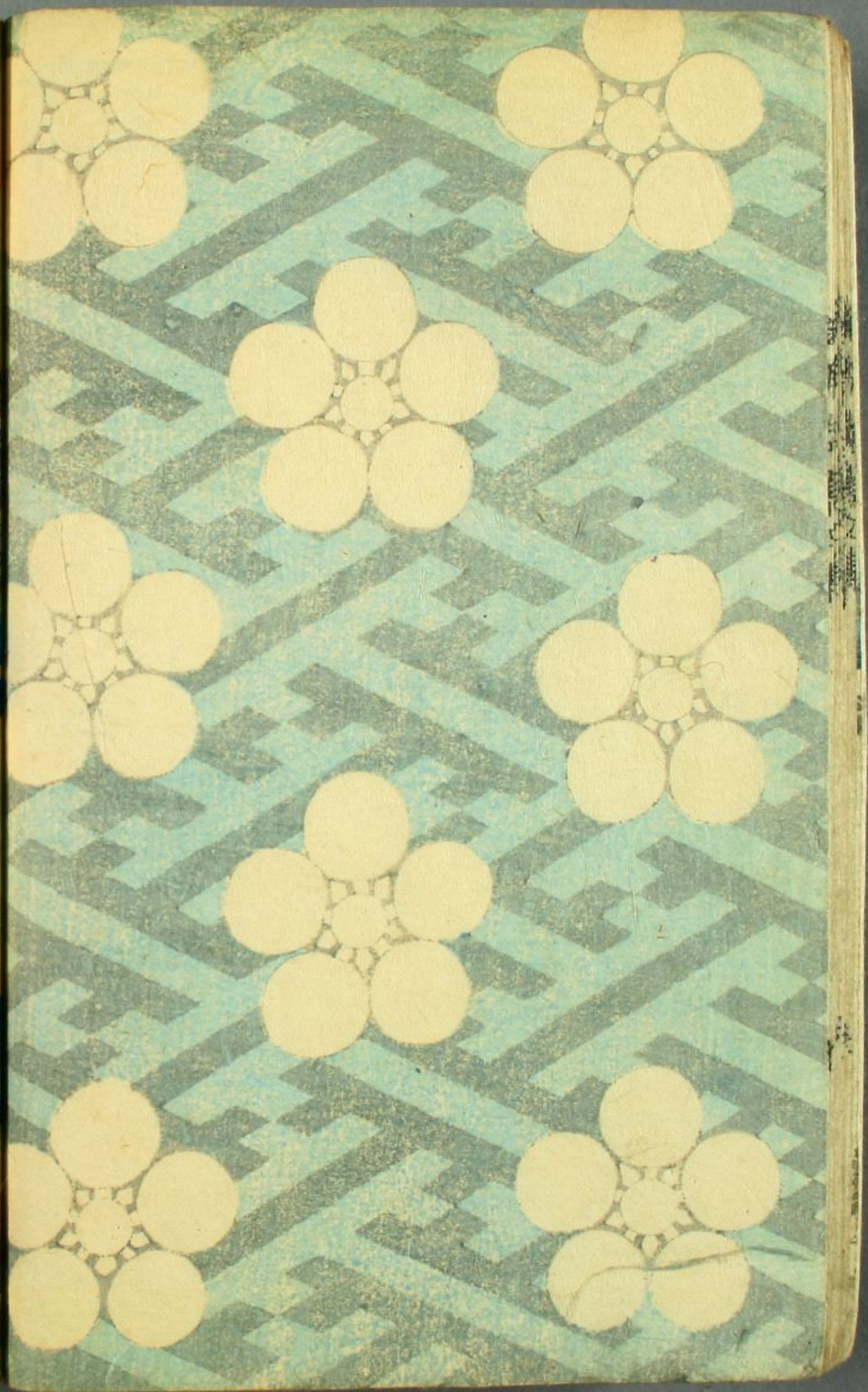


馬琴作
國貞画



上
下

泉市新板
芝神明前



新編

馬琴作

金瓶梅第四
集之貳

國貞画

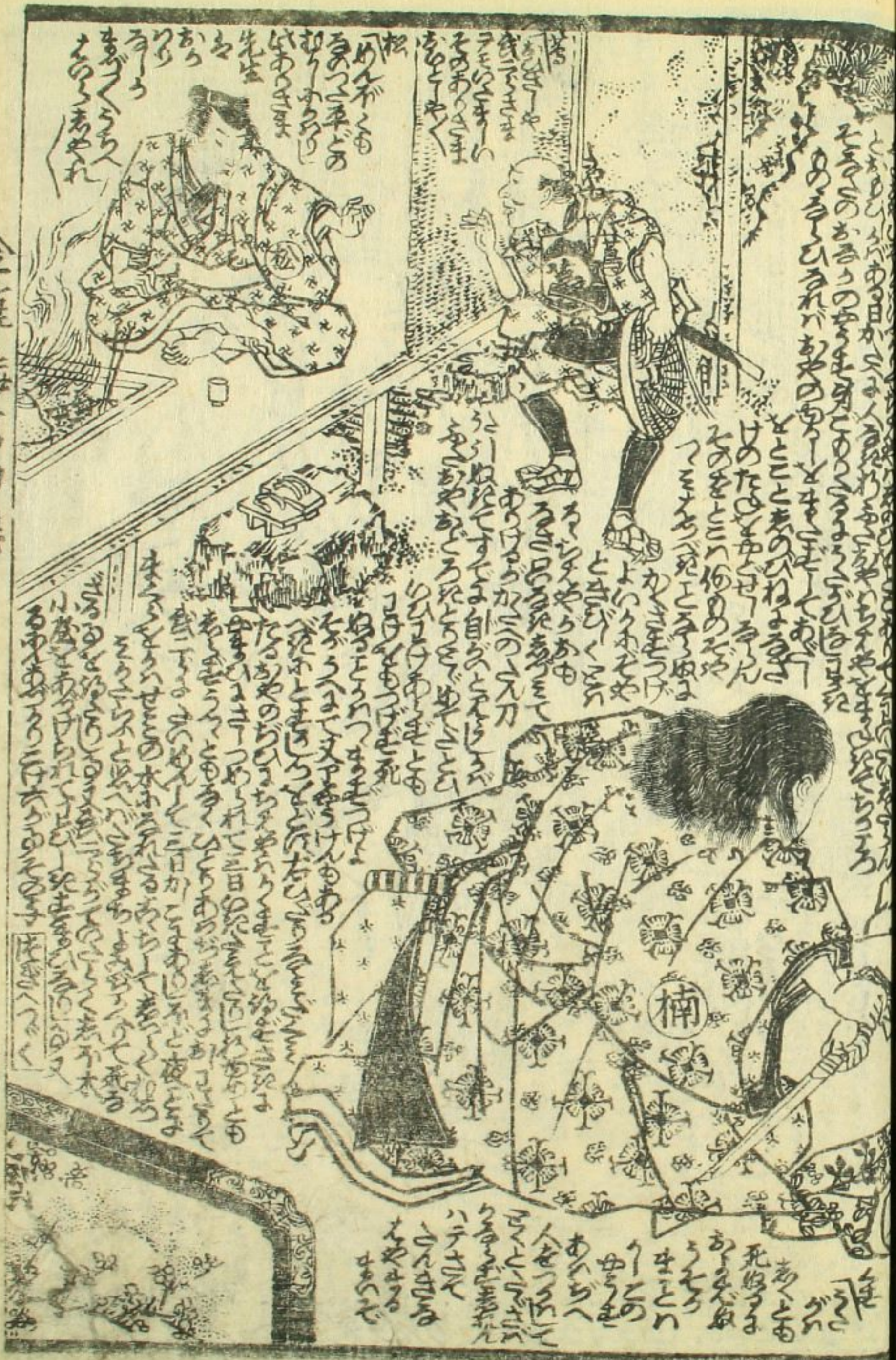
天保七年丙申春嗣出

甘泉堂精刊

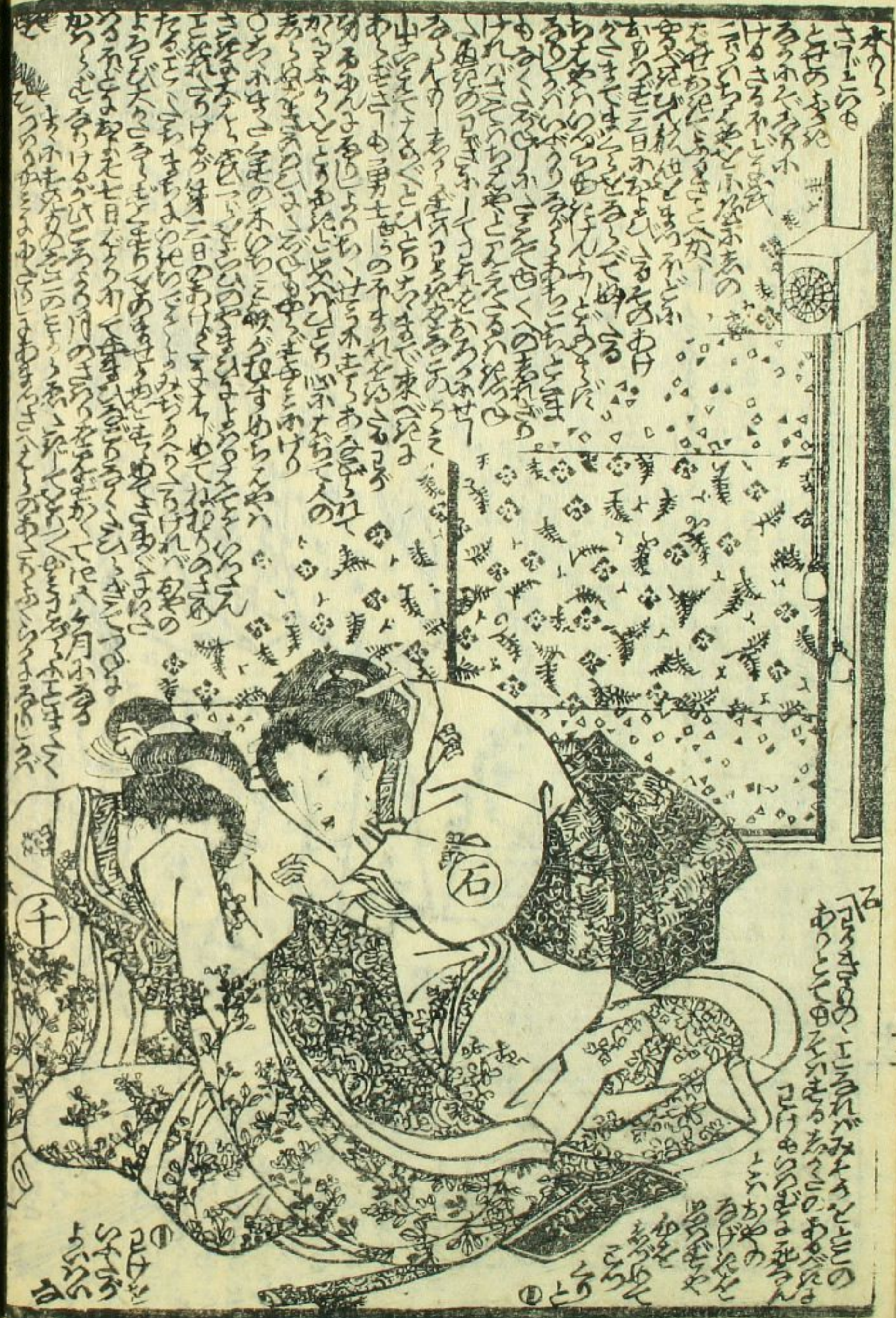


Vertical columns of handwritten Japanese text (kuzushiji) surrounding the illustration. The text is arranged in columns, some above and some below the figure, providing commentary or a narrative related to the scene.





全世 157 158 159

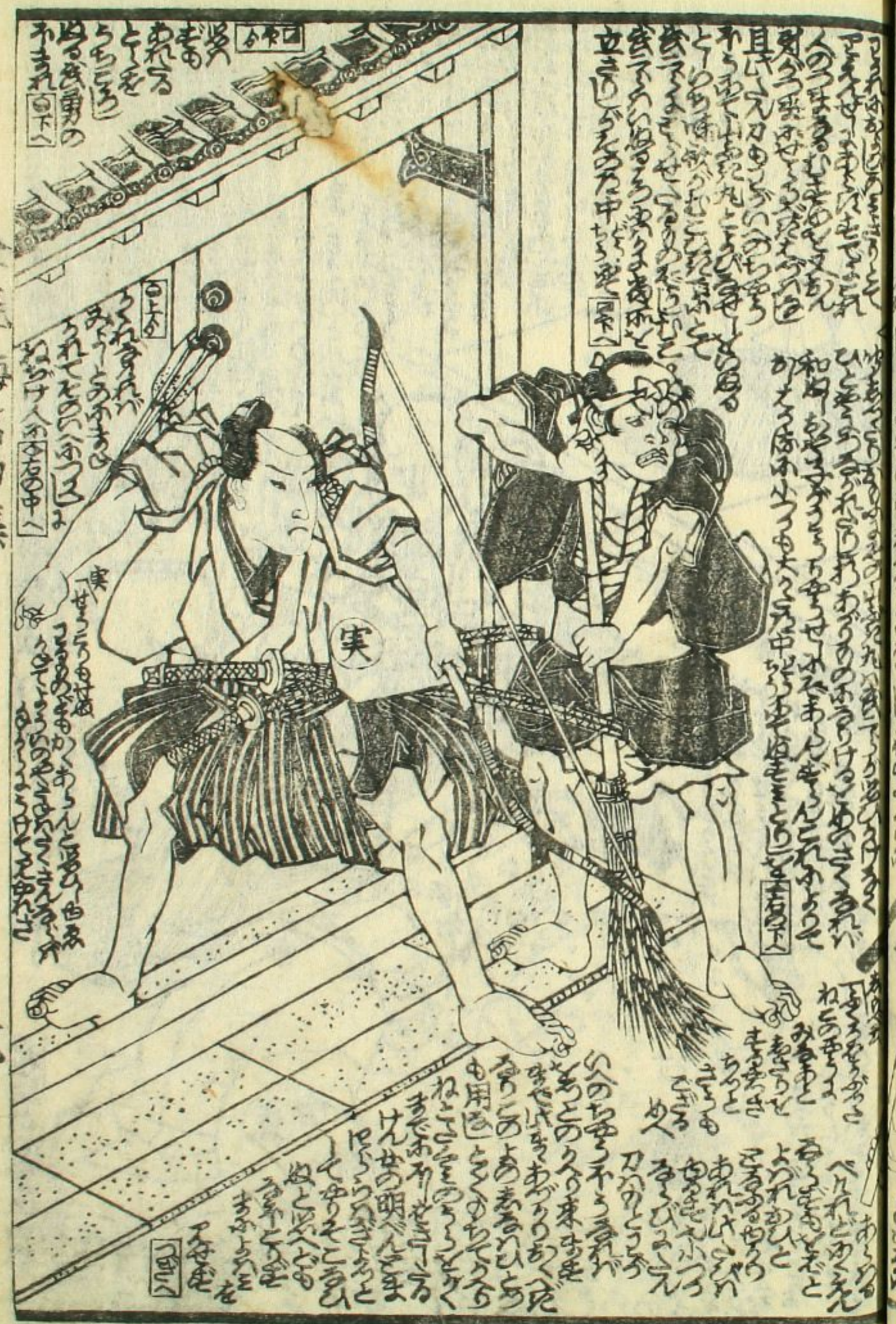


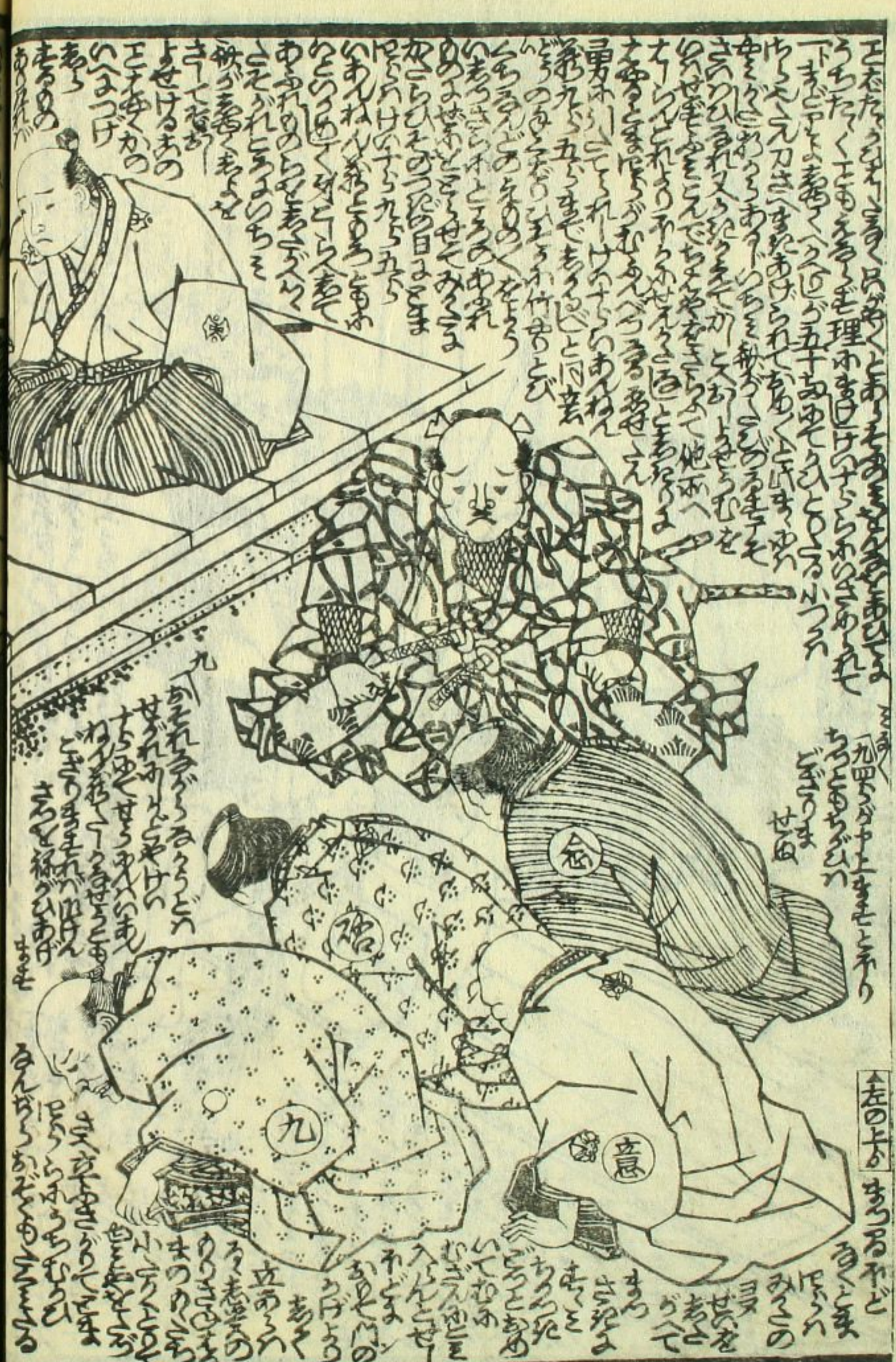
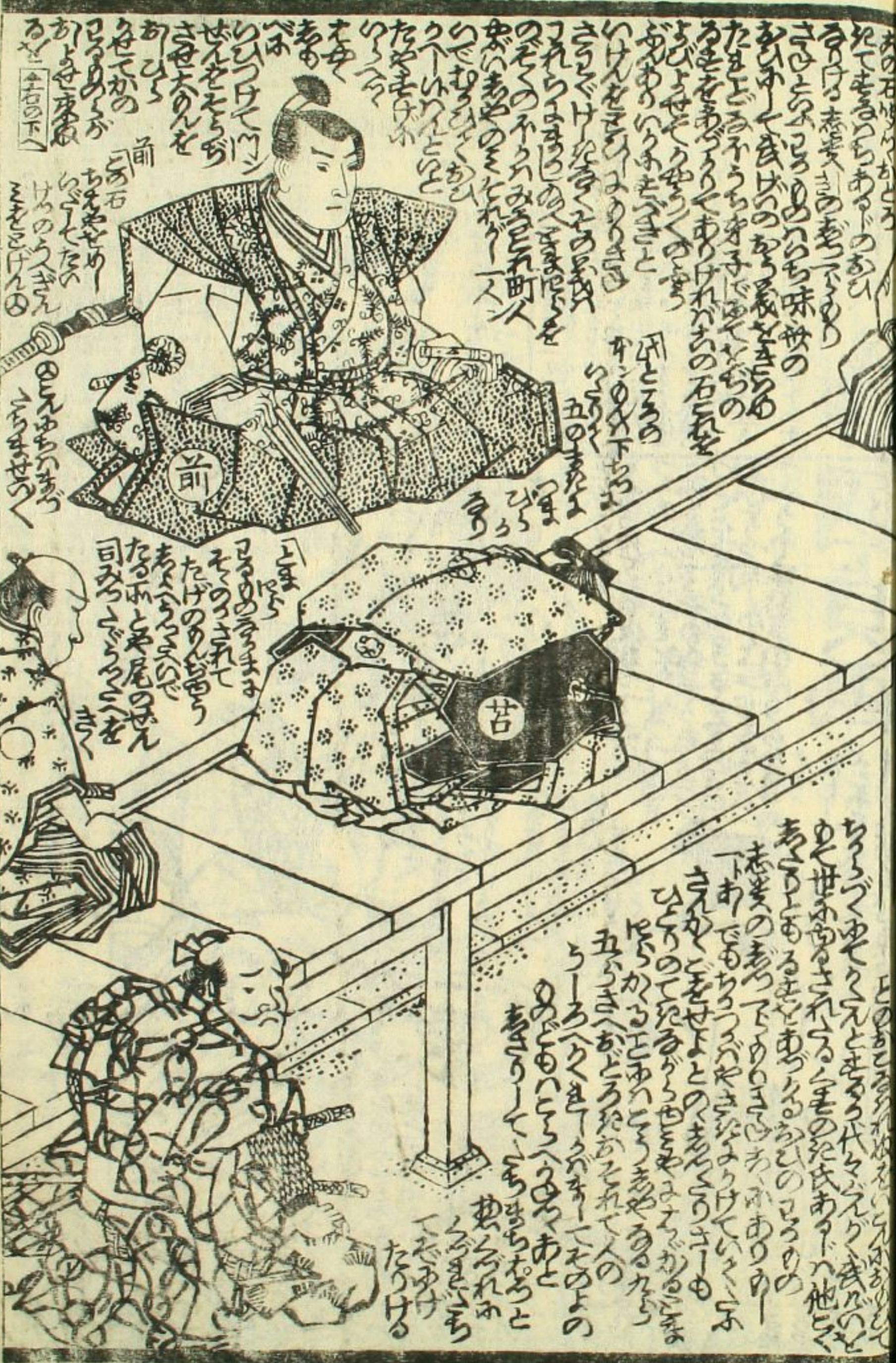
石

千









おの石

おの石

おの石

おの石

馬琴作

かくて志望のあらうてゐるの戸をよちよちと
 その身はかへるむらさきのあはれを
 こそめりておぼしきまじりて
 たゞとてゆくくつはあぢき
 ちよとちよとてまじりて
 たゞとてゆくくつはあぢき
 ちよとちよとてまじりて
 たゞとてゆくくつはあぢき
 ちよとちよとてまじりて

家傳神女湯 ぬるぬる 一包代貞
 精製奇應丸 大包代貞 中包代貞 小包代貞
 熊胆黒丸 一包代貞 二包代貞 三包代貞
 婦人三益茶 一包代貞 二包代貞 三包代貞
 製茶本家 神田明神 下滝澤氏

國貞画
 香蝶樓國貞画
 曲亭馬琴作
 一勇齋國芳画



新編金瓶梅

第四集 曲亭馬琴作

金毘羅船利生纜

第九編 第十編 曲亭馬琴作 一勇齋國芳画

風俗伊勢物語

三編四編 東里山人作

昔模様娘評判記

全六冊 山東庵京山作

勝角力一代顔觸

全六冊 甘谷太平記白石新 全四冊

美艶仙女 黒油美

江戸芝神明前三嶋町中程 地本問屋 和泉屋市兵衛版

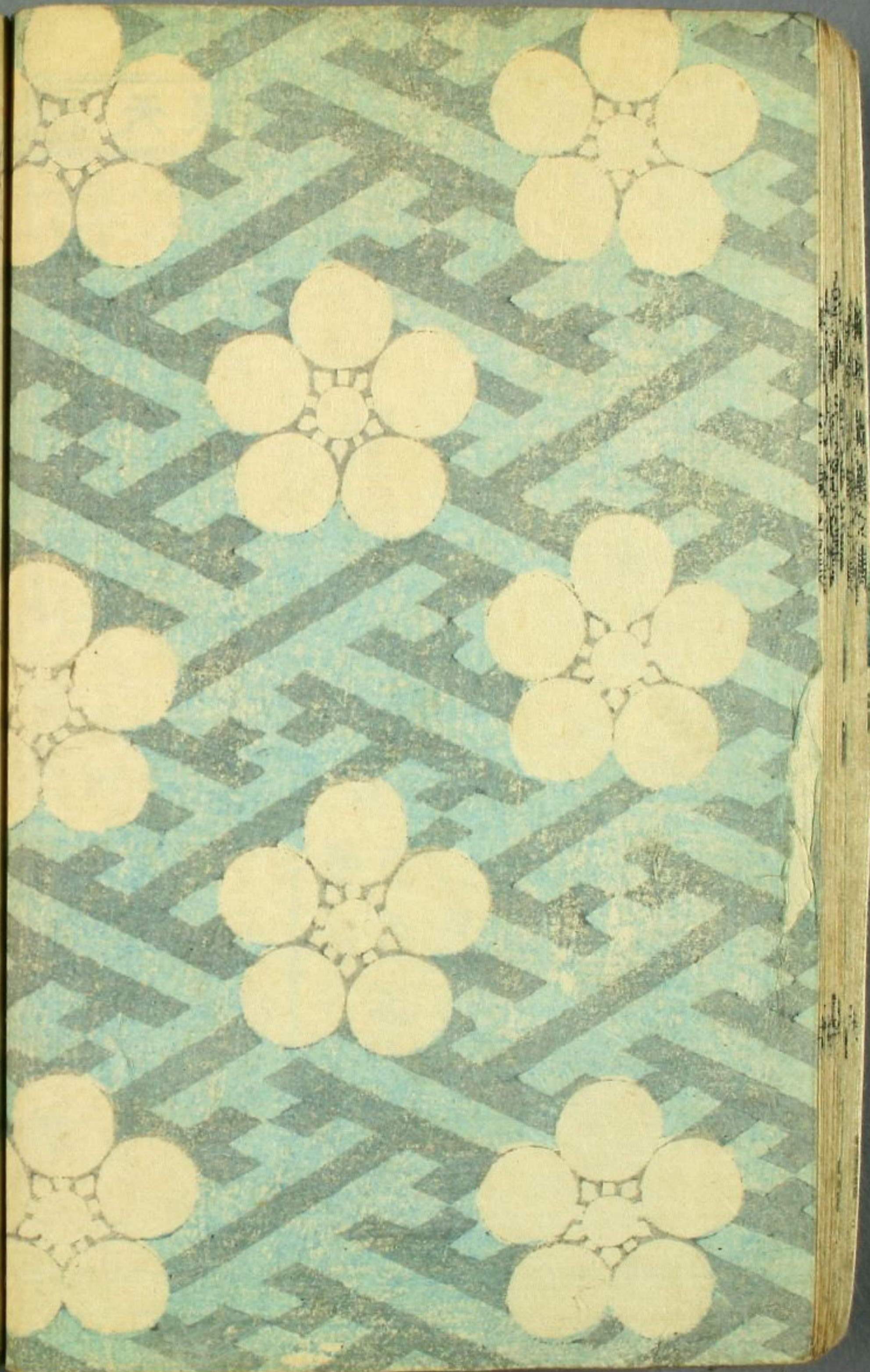
Handwritten text in cursive script, likely a title or chapter heading, possibly reading "竹七曲" (Take no seven curves).

Handwritten text on the left side, possibly a signature or date, possibly reading "貞泉" (Ei-sen).



四集下 (Shūshū ge 4, Volume 2)

あつ (Atsu)





馬琴作
國貞画

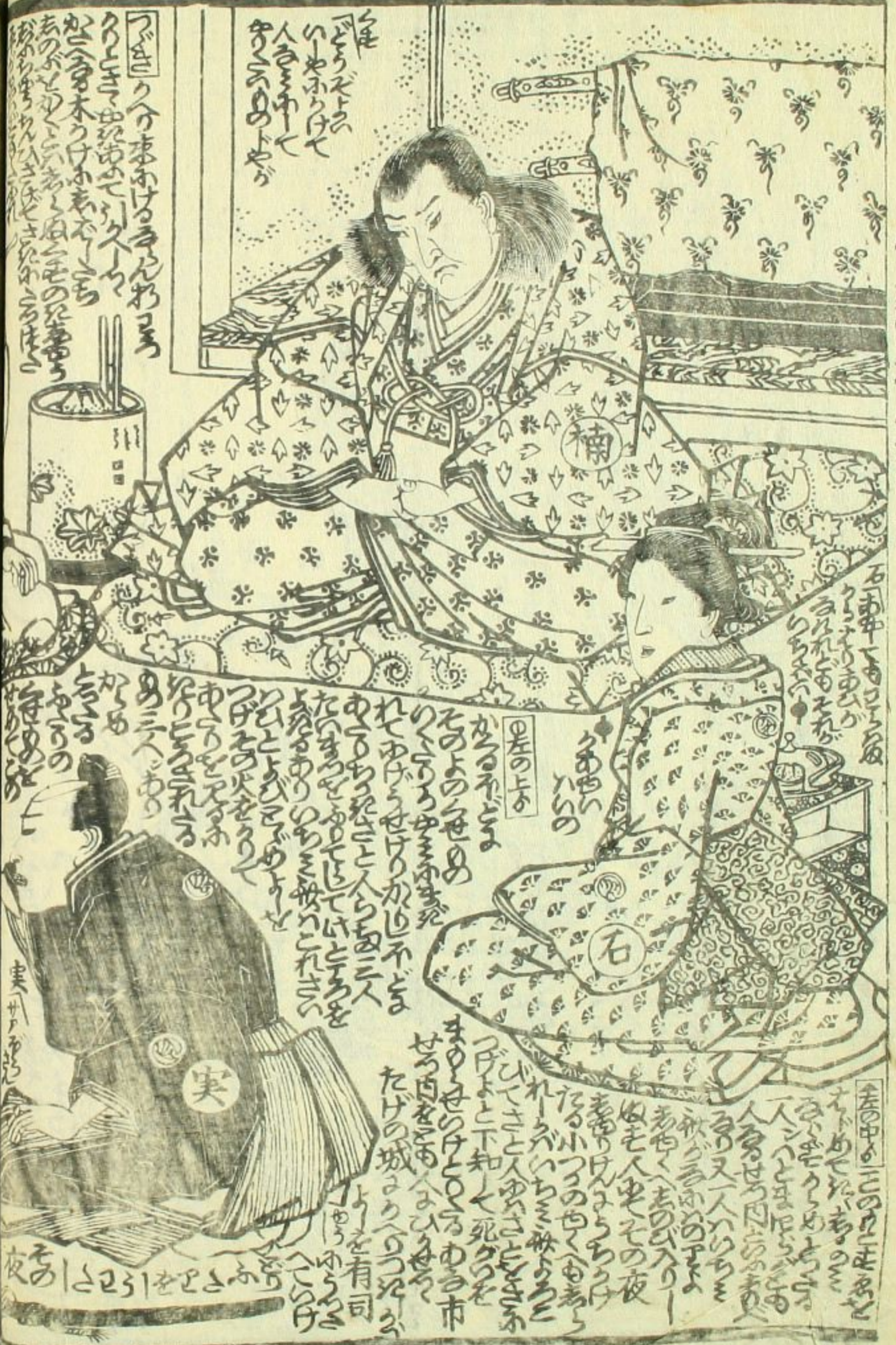
奉加帳

下帙
上帙



白旗村集四集

十五



このうらぶらぶの
 人さしめて
 ありのよき

このうらぶらぶの
 人さしめて
 ありのよき

このうらぶらぶの
 人さしめて
 ありのよき

このうらぶらぶの
 人さしめて
 ありのよき

このうらぶらぶの
 人さしめて
 ありのよき

このうらぶらぶの
 人さしめて
 ありのよき



このうらぶらぶの
 人さしめて
 ありのよき

このうらぶらぶの
 人さしめて
 ありのよき

このうらぶらぶの
 人さしめて
 ありのよき

このうらぶらぶの
 人さしめて
 ありのよき

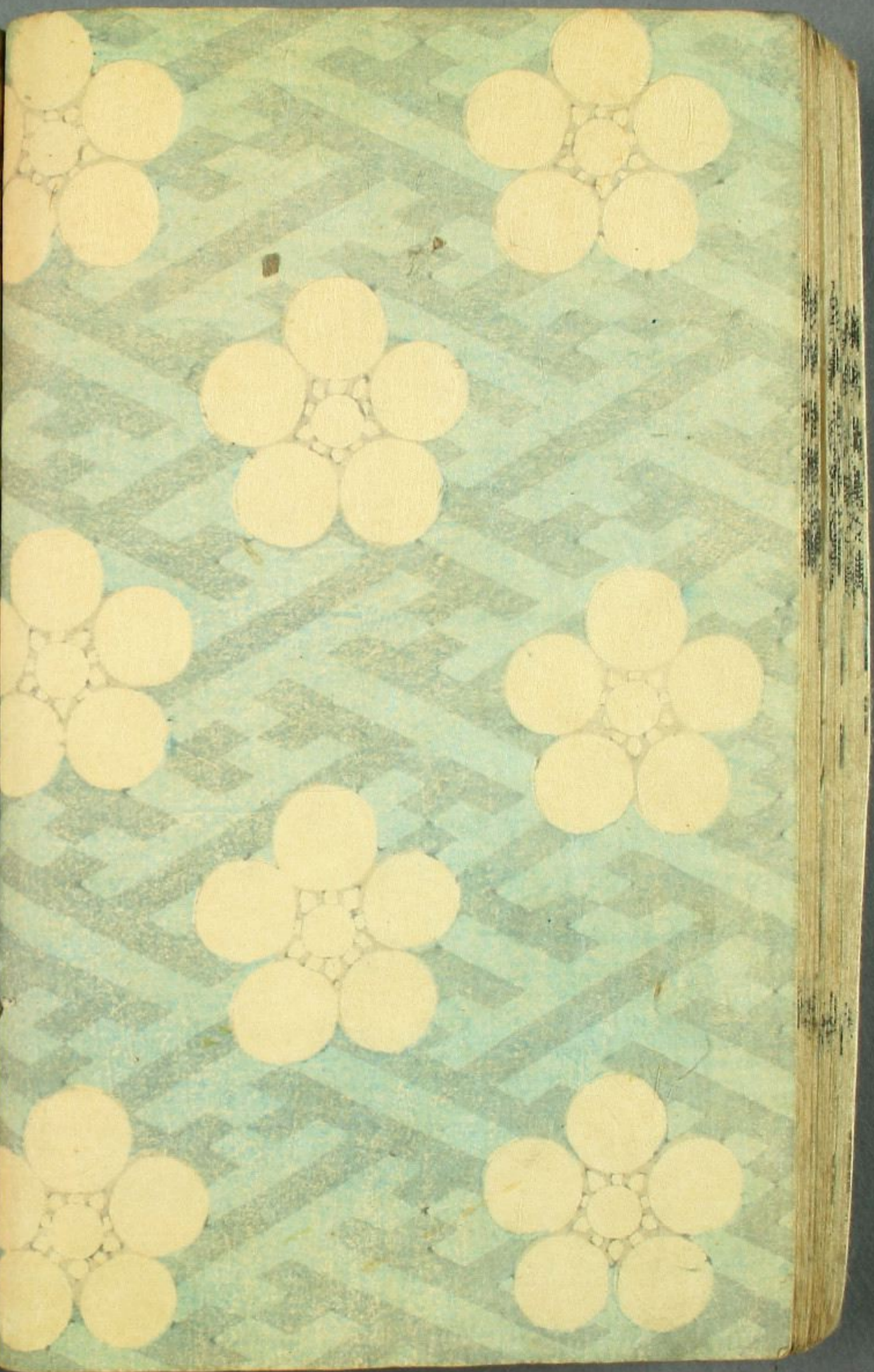
このうらぶらぶの
 人さしめて
 ありのよき

新編金瓶
梅第四集



下
帙

書
局
甘
泉
堂
板

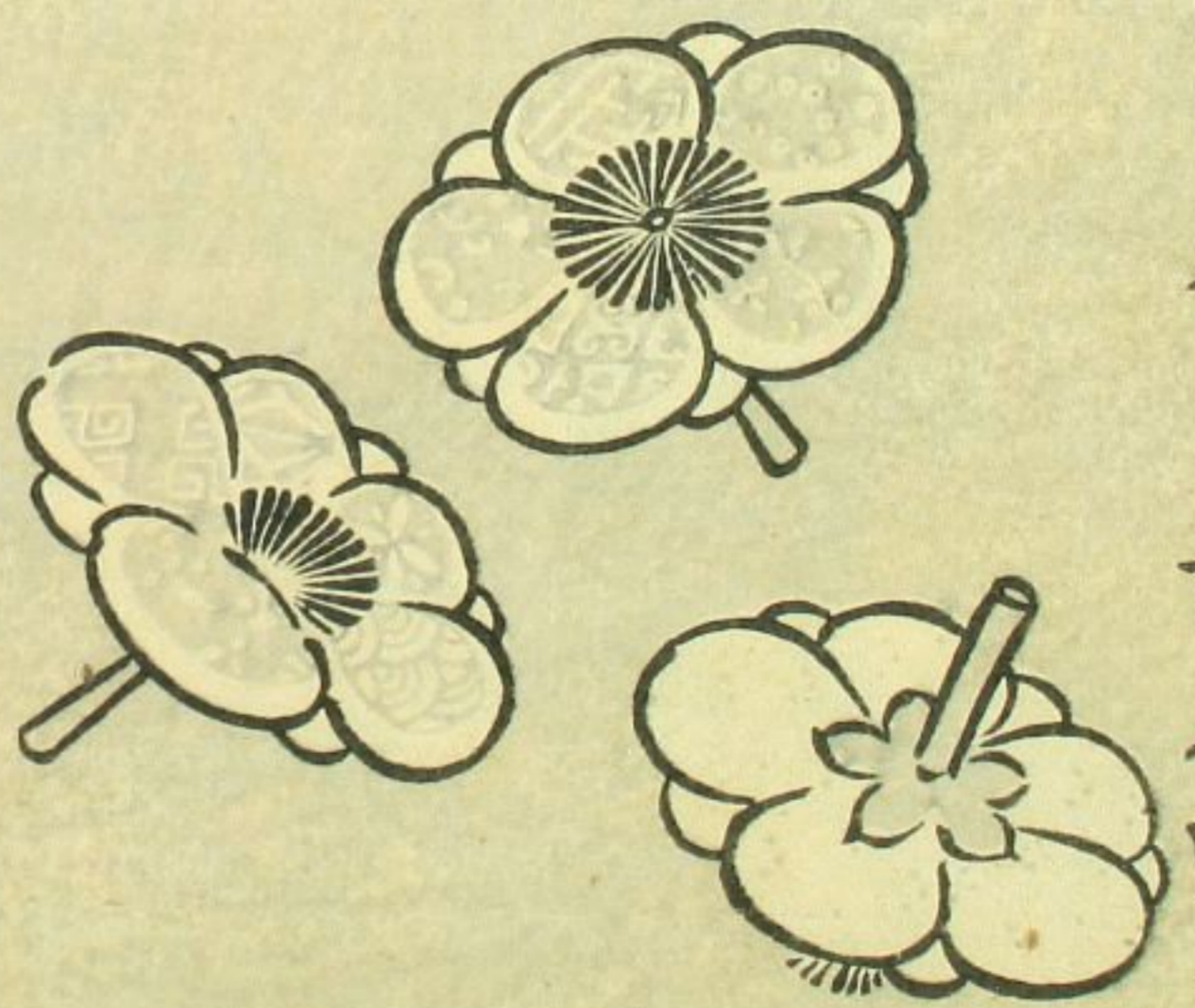


此の歌は、
 昔の歌に
 梅の花
 黄金の
 瓶に
 梅の花
 物楽
 此の歌は、
 昔の歌に
 梅の花
 黄金の
 瓶に
 梅の花
 物楽
 此の歌は、
 昔の歌に
 梅の花
 黄金の
 瓶に
 梅の花
 物楽



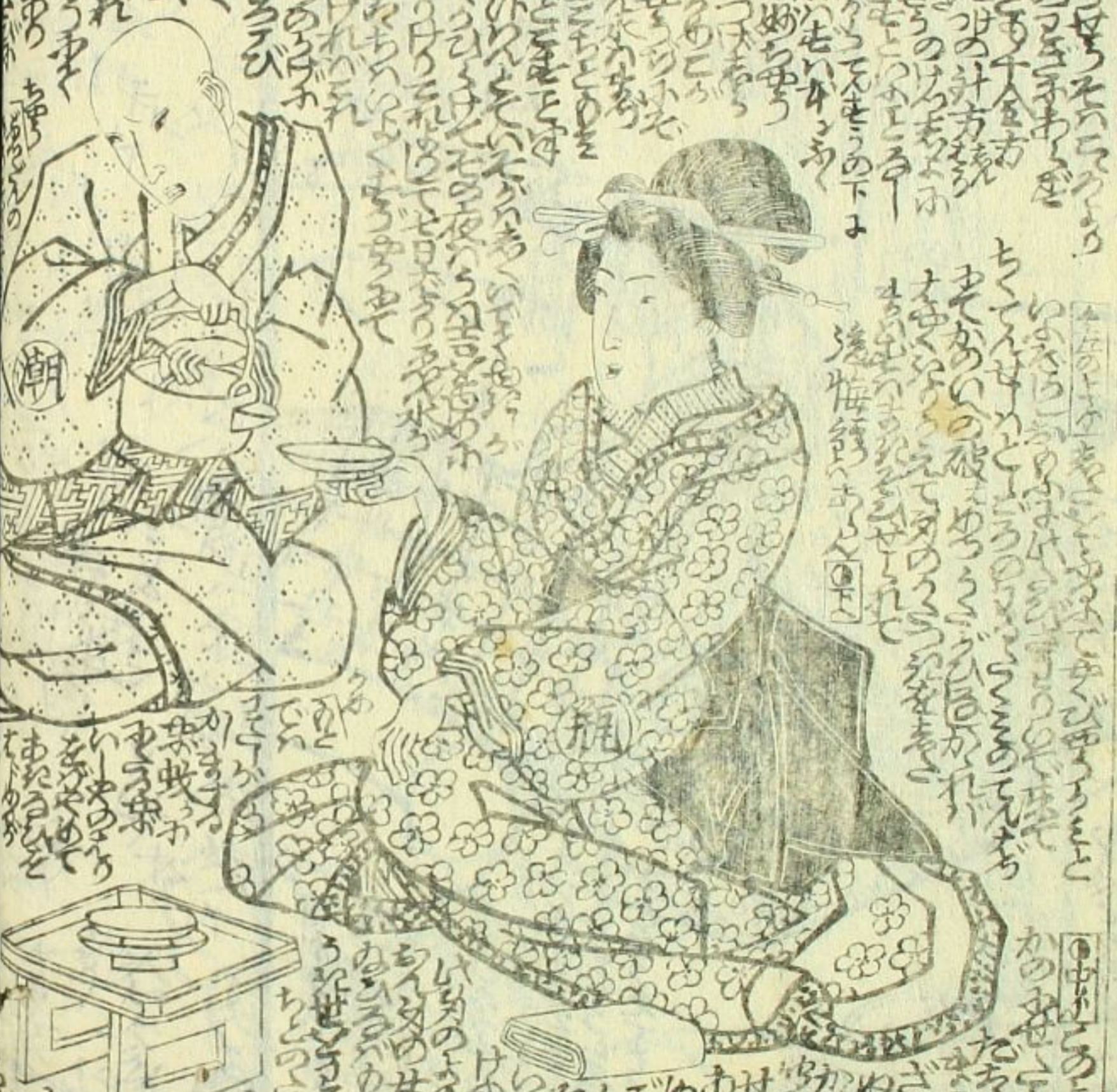
馬琴作

書車乃加毛
 後も四遍
 繞る
 黄金の瓶
 梅の花
 物楽



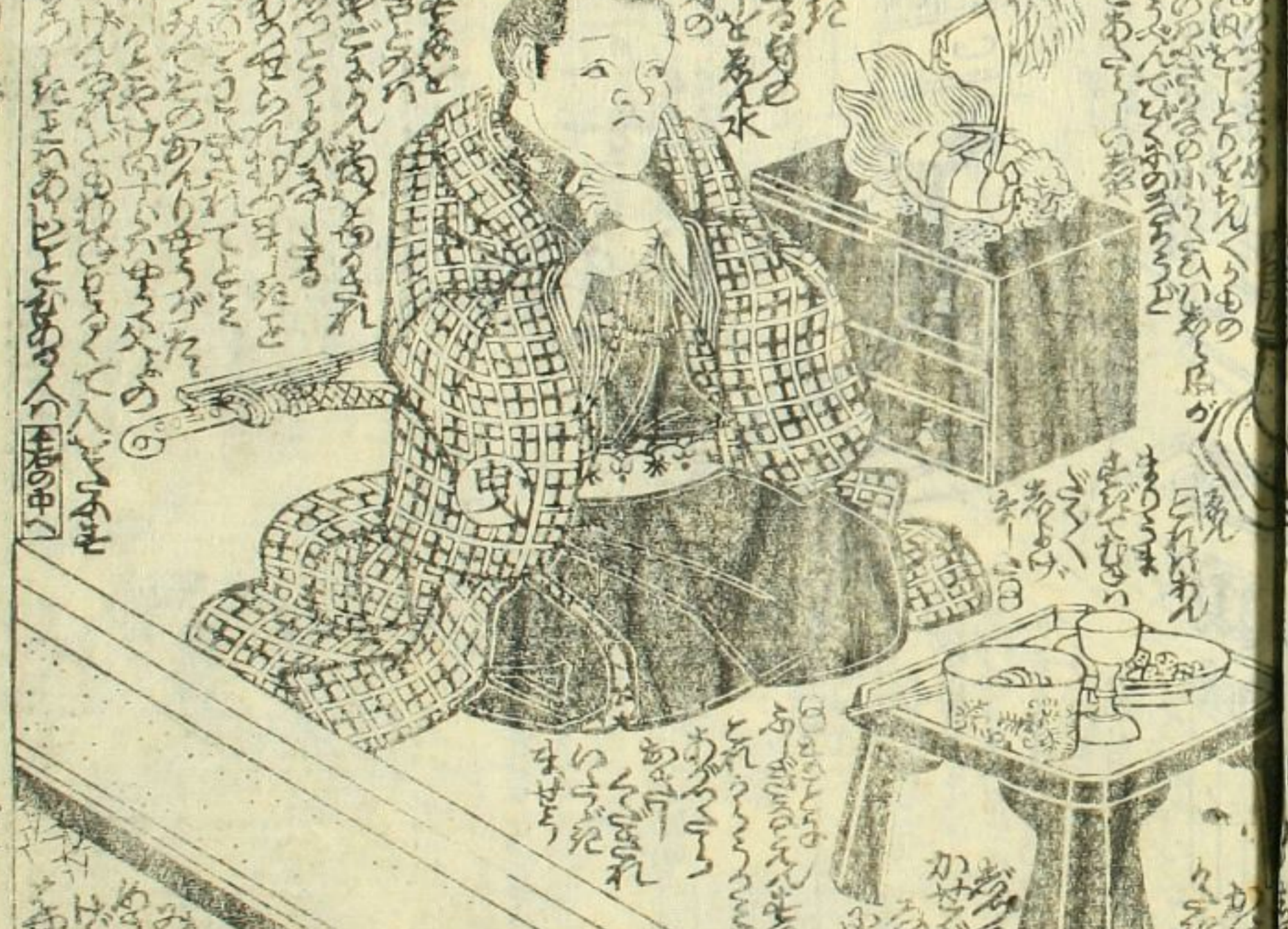
第四集之四

身は... 人の... 世の... 金... 瓶... 梅... 第... 四... 集...
世の... 人の... 世の... 金... 瓶... 梅... 第... 四... 集...
世の... 人の... 世の... 金... 瓶... 梅... 第... 四... 集...



世の... 人の... 世の... 金... 瓶... 梅... 第... 四... 集...
世の... 人の... 世の... 金... 瓶... 梅... 第... 四... 集...
世の... 人の... 世の... 金... 瓶... 梅... 第... 四... 集...

世の... 人の... 世の... 金... 瓶... 梅... 第... 四... 集...
世の... 人の... 世の... 金... 瓶... 梅... 第... 四... 集...
世の... 人の... 世の... 金... 瓶... 梅... 第... 四... 集...



世の... 人の... 世の... 金... 瓶... 梅... 第... 四... 集...
世の... 人の... 世の... 金... 瓶... 梅... 第... 四... 集...
世の... 人の... 世の... 金... 瓶... 梅... 第... 四... 集...



此の物語は、昔の事だといふが、
 今も昔も、人の心は、
 変わらぬものだ。

月夜に、二人は、
 静かに、
 歩いた。

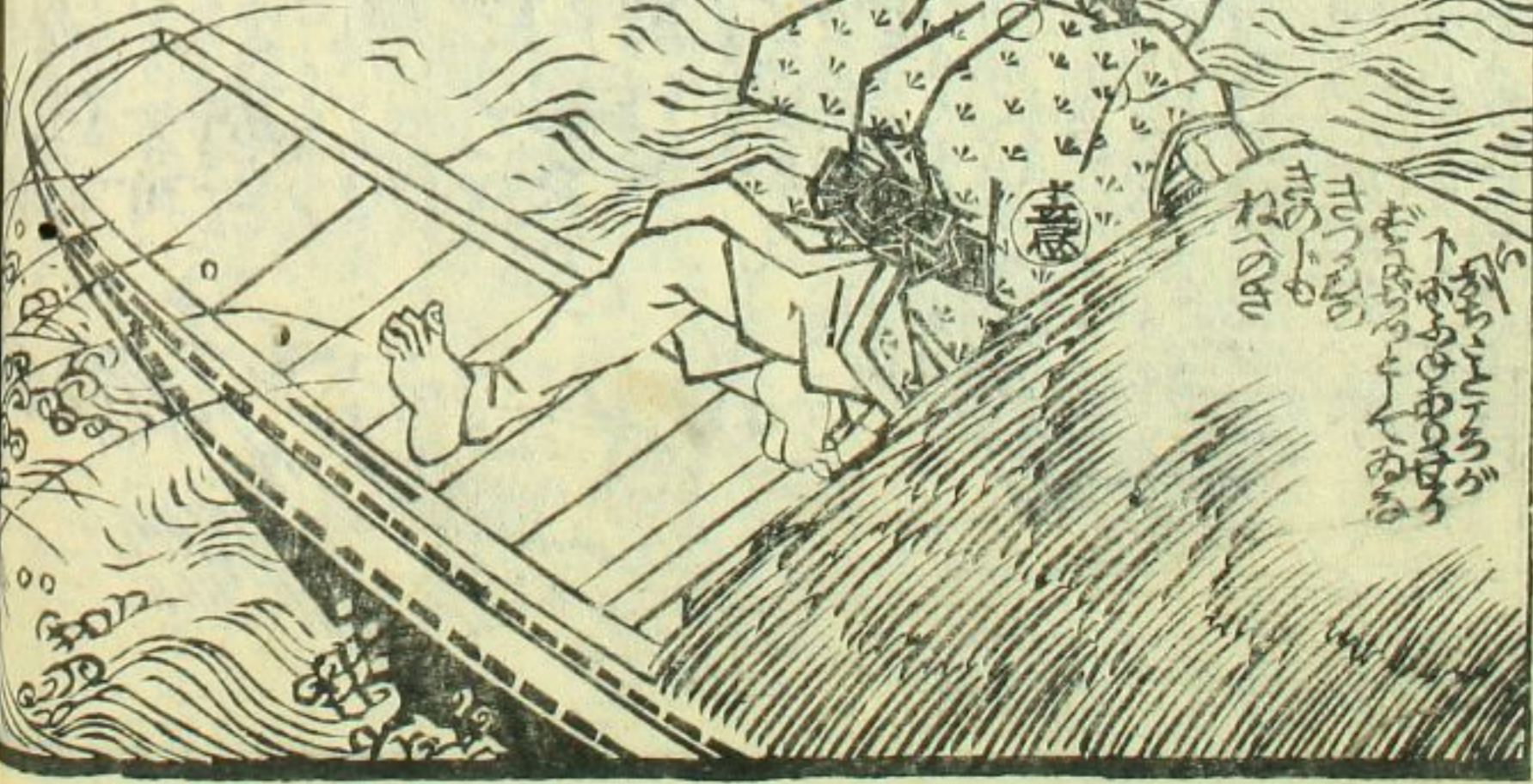


此の物語は、昔の事だといふが、
 今も昔も、人の心は、
 変わらぬものだ。

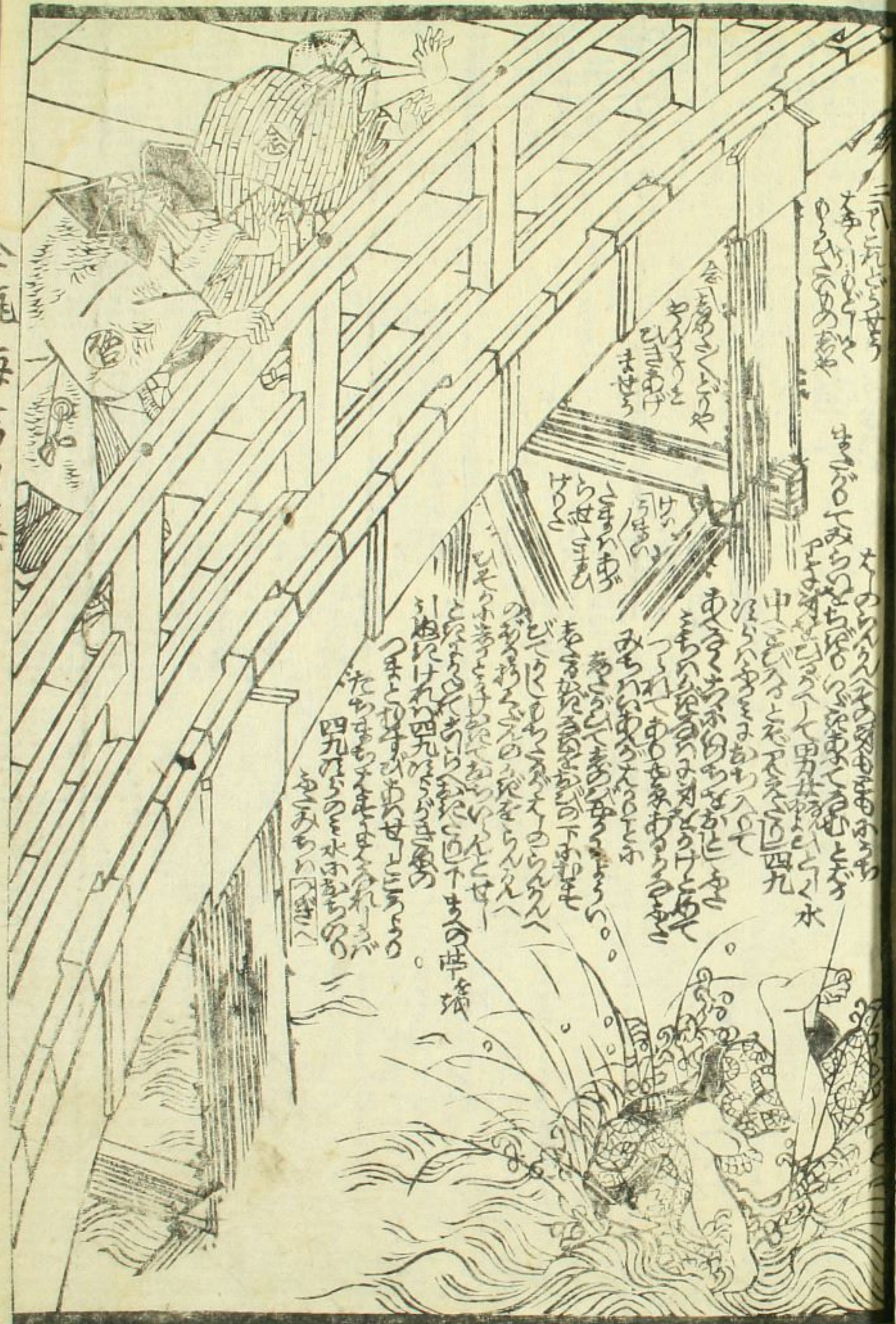
月夜に、二人は、
 静かに、
 歩いた。



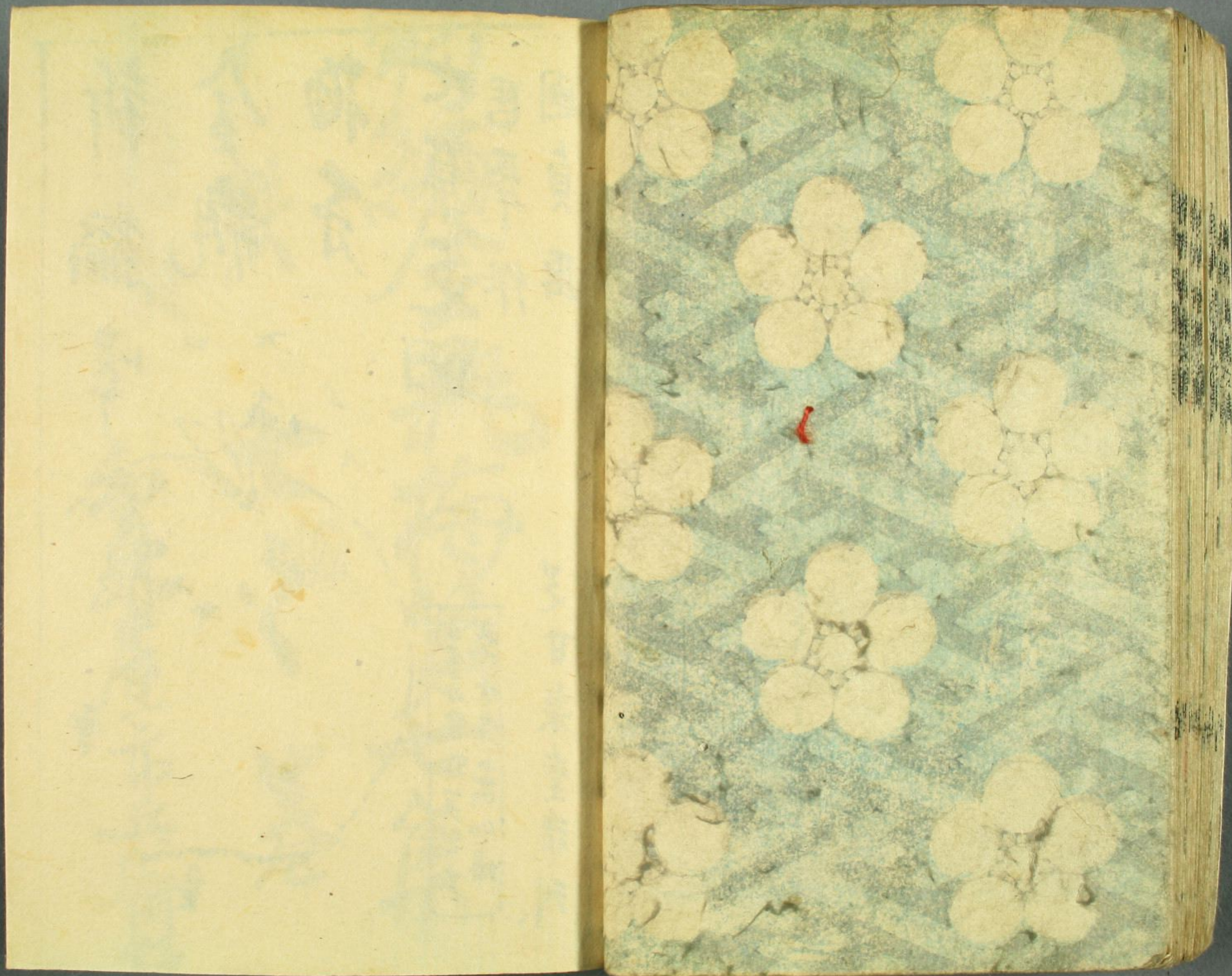
Vertical columns of handwritten Chinese text surrounding the illustration of the woman in the boat.



Vertical columns of handwritten Chinese text surrounding the illustration of the man in the boat.



Vertical columns of handwritten Chinese text at the bottom of the left page.



早稲田大学図書館

011688991139