

כיצד  
להעלות  
תמונות  
לאתר  
התחרות?



ניכנס לאתר  
הרשמי של  
התחרות, בכתובת:  
www.wlm.org.il

כעת, נבחר  
בלשונית  
"רשימת  
האתרים".

ACTIVITIES

עזרה ויצירת קשר

רשימת האתרים

תקנון התחרות

פרסים

ראשי

## דף בית



"ויקיפדיה אוהבת אתרי מורשת" (Loves Monuments), היא תחרות בינלאומית לצילום ותיעוד של אתרי מורשת ברחבי העולם, המתקיימת זו השנה השביעית ב-32 מדינות ברחבי העולם. זו השנה החמישית שבה גם אתרים ממדינת ישראל משתתפים בתחרות.

במהלך חודש התחרות (01 באוקטובר – 01 בנובמבר 2016) ניתן להעלות לאתר התחרות (אתר ויקישיתוף - באמצעות ממשק התחרות) תמונות של אתרים בישראל מתוך רשימת האתרים המשתתפים בתחרות. ניתן להעלות תמונות של האתרים שברשימה שצולמו במיוחד עבור התחרות, וכן תמונות שצולמו בעבר, על מנת לזכות בפרסים.



## רשימת האתרים

את רשימת האתרים ניתן לראות בוויקיפדיה. על מנת להעלות תמונה, לחצו על כפתור "העלה תמונה", המופיע בתוך רשימת האתרים, לצד כל אתר ואתר.

אם אתם מעוניינים להשתתף בתחרות לגיל השלישי בחסות קבוצת מגדל התמונה ולחצו כאן.

בדוגמה שלפנינו, נעלה תמונה מאגמון החולה. בהתאם, נתמקד בכותרת "אתרים באיזור הצפון", ובתוכה נבחר באפשרות "גנים לאומיים".

רשימות אתרי מורשת (הרשימות הוכנו על ידי המועצה לשימור אתרי

- אתרים באזור ירושלים:
  - אתרי מורשת
  - אתרי מורשת בעיר העתיקה
  - אתרי עתיקות
- אתרים באיזור תל אביב:
  - אתרי מורשת
  - אתרי עתיקות
- אתרים באיזור חיפה
  - אתרי מורשת
  - אתרים באיזור הצפון: (אתרים ברשימה זו זכאים להשתתף בתחרות "התמונה הטובה ביותר של אתר צפוני", ולזכות בפרס נוסף)
    - אתרי מורשת
    - אתרי עתיקות
    - גנים לאומיים
- אתרים באיזור המרכז:
  - אתרי מורשת
  - אתרי עתיקות
  - גנים לאומיים



כעת נבחר באפשרות המתאימה, לפי חבל הארץ וסוג האתר שצילמנו.



# ויקיפדיה:מיזמי ויקיפדיה/ויקיפדיה אוהבת אתרי מורשת/גנים לאומיים בצפון הארץ/תחרות 2016

> ויקיפדיה:מיזמי ויקיפדיה | ויקיפדיה אוהבת אתרי מורשת

גנים לאומיים בצפון הארץ [ עריכת קוד מקור ]

העלאת תמונה <sup>i</sup>	תמונה	מיקום וכתובת	תיאור אתר	שם אתר (אנגלית)	שם אתר (עברית)	מספר אתר
<b>העלאת תמונה</b>		<span><span><span><span>33°13′14″N</span> <span>35°37′46″E</span></span></span><div><div><span><span></span></span></div><div><span></span></div></div></span>	חורשת טל או בערבית סג'רת אל-עשרה (חורשת העשרה) הוא אתר נופש ובילוי בצפון עמק החולה, ברובו גן לאומי ובחלקו שמורת טבע. חורשת טל נמצאת על כביש 99, מזרחית לקריית שמונה.	Hurshat Tal	חורשת טל	26-2800-001
<b>העלאת תמונה</b>		<span><span><span><span>33°06′30″N</span> <span>35°35′58″E</span></span></span><div><div><span><span></span></span></div><div><span></span></div></div></span>	אגמון חולה הוא אגם מלאכותי במרכז עמק החולה, וסביבו אתר תיירות המהווה מוקד צפרות בשל העופות הרבים הנקבצים בו, בעיקר עופות ימיים. באתר ניתן לסייר באמצעות אופניים, רכב חשמלי, או עגלת מסתור.	Hula Lake	אגמון החולה	26-0055-001

לאחר מכן,  
נלדך על  
הכפתור  
"העלאת  
תמונה".

תחילה,  
נמצא את  
שם האתר  
המבוקש.



נכנסנו למאגר  
הקבצים השיתופי  
"ויקישיתוף"  
(Wikimedia  
Commons), המציע  
קבצים חופשיים  
לתועלת הכלל.

בדרך כלל, הקבצים  
שהועלו לוויקישיתוף  
מותרים לשימוש חופשי  
באמצעות רישיון המציב  
שתי מגבלות בלבד:

**ייחוס:** יש לתת  
קרדיט ליוצר/ת  
הקובץ.

**שיתוף זהה:** יש להותיר  
את הקובץ (ואת היצירות  
שייגזרו ממנו) תחת אותו  
רישיון שימוש גם בהמשך.

דף מיוחד

## נדרשת כניסה לחשבון

נדרשת כניסה לחשבון כדי להעלות קבצים.



עמוד ראשי

אם איננו מחוברים  
לחשבון קיים באתר,  
נתבקש בשלב זה  
להיכנס לחשבון  
כזה. לצורך כך,  
נלחץ על הקישור  
המתאים.



# כניסה לחשבון

čeština | Deutsch | English | Ελληνικά | Esperanto | español | العربية: سפה  
| slovenčina | slovenščina | shqip | српски / srpski | svenska | 粵語 | 中文

שם משתמש

יש להקליד את שם המשתמש

סיסמה

יש להקליד את הסיסמה

לזכור שנכנסתי

כניסה לחשבון

עזרה בכניסה לחשבון

שכחת את הסיסמה?

אין לך חשבון?

הצטרפות ל-Wikimedia Commons

יש להקיש שם משתמש/ וסיסמה עבור חשבון קיים...

...או ליצור חשבון חדש באמצעות הקישור הזה.



# יצירת חשבון חדש

Deutsch | English | Ελληνικά | Esperanto | español | العربية | Slovenščina | shqip | српски / srpski | svenska | 粵語 | 中文

שם משתמש (עזרו לי לבחור)

יש להקליד את שם המשתמש

סיסמה

יש להקליד סיסמה

אימות הסיסמה

יש להקליד את הסיסמה שנית

כתובת דוא"ל (לא חובה)

יש להקליד את כתובת הדוא"ל שלך

כהגנה מפני יצירת חשבונות אוטומטית, נא להקליד את המילים המופיעות בתיבה שלהלן (מידע נוסף):

CAPTCHA בדיקת אבטחה

mar1oedsej

החלפה

נא להקליד את הטקסט שמופיע בתמונה

יצירת החשבון שלך

בלדיצה על הקישור "הצטרפות ל-Wikimedia Commons", ייפתח לפנינו טופס ליצירת חשבון.

בעת מילוי הטופס, נזין את כתובת הדוא"ל שלנו. הדבר יאפשר למארגני התחרות לפנות אלינו במקרה הצורך.

אם ברשותנו חשבון קיים, נוודא שאפשרנו למערכת לשלוח אלינו דוא"ל. (לעזרה בנושא זה פנו ל-wlm@wikimedia.org.il)



# אשף ההעלאה

תנו לנו משב - שיטות העלאה חלופיות - חזרה לטופס הישן

Please visit [Commons:Upload help](#) if you need to ask questions about uploading files

- הסברים
- העלאה**
- שחרור זכויות
- תיאור
- שימוש

**בחירת קובצי מדיה לשיתוף**

עם הכניסה לחשבון, יופיע לפנינו אשף העלאת הקבצים. נתקדם עם האשף לפי השלבים המצוינים בסרגל שבראשו.

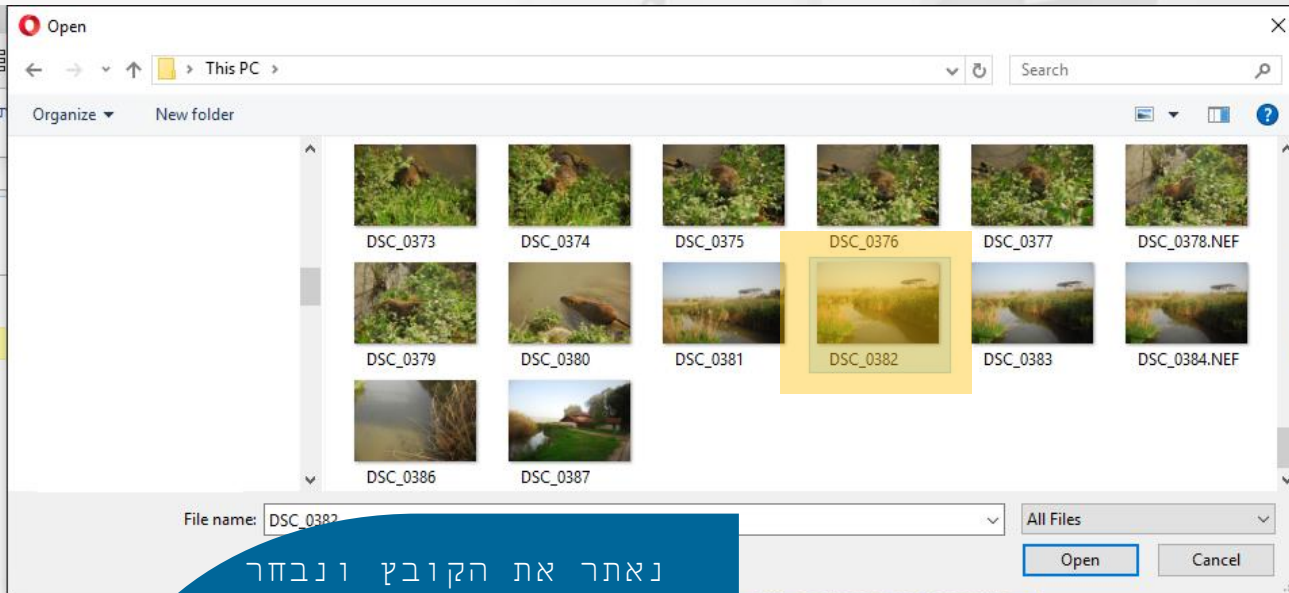
- מזנון עזרה
- השתתפו
  - העלאת הקובץ
  - שינויים אחרונים
  - קבצים חדשים
  - קובץ אקראי
  - צרו קשר
- כלים
  - דפים מיוחדים
  - גרסה להדפסה

להעלאת הקובץ המבוקש, נלחץ על הכפתור "בחירת קובצי מדיה לשיתוף".





לפנינו חלונית  
חיפוש, שתאפשר  
לנו לאתר  
במחשב שלנו את  
הקובץ המבוקש.



נאתר את הקובץ ונבחר  
בו.

**הערה:** מצגת זו מתייחסת  
רק לקבצים שהם פרי  
עבודתכם. (אם ברצונכם  
להעלות קובץ שנוצר על ידי  
אדם אחר, פנו ל-  
(wlm@wikimedia.org.il

scriptionland=he



דף מיוחד

אשף ההעלא

תנו לנו משוב - שיטות העלא

about uploading files

הסברים

עמוד ראשי  
ברוכים הבאים  
שער הקהילה  
מזנון  
עזרה

השתתפו  
העלאת הקובץ  
שינויים אחרונים  
קבצים חדשים  
קובץ אקראי  
צרו קשר

כלים

דפים מיוחדים  
גרסה להדפסה

מדיניות הפרטיות אודות Wikimedia Commons הבהרה משפטית מפתחים הצהרה על עוגיות תצוגה למכשירים ניידים





- עמוד ראשי
- ברוכים הבאים
- שער הקהילה
- מזנון
- עזרה
- השתתפו
- העלאת הקובץ
- שינויים אחרונים
- קבצים חדשים
- קובץ אקראי
- צרו קשר
- כלים
- דפים מיוחדים
- גרסה להדפסה

חיפוש

דף מיוחד

# אשף ההעלאה

תנו לנו משוב: שיטות העלאה חלופיות - חזרה לטופס הישן

for more information see [Upload help](#) if you need to ask questions about uploading files

הסברים    **העלאה**    שימוש



DSC\_0382.jpg  
מתבצעת העלאה...

הסרה

להוסיף עוד קבצים

מספר שניות

0 מתוך קובץ אחד הועלו

כעת תופיע לפנינו ההודעה "מתבצעת העלאה".

אם טעינו בבחירת הקובץ, נוכל להסיר אותו ולבחור קובץ אחר במקומו.



## אשף ההעלאה

תנו לנו משוב · שיטות העלאה חלופיות · חזרה לטופס הישן

Please visit [Commons:Upload help](#) if you need to ask questions about uploading files

- הסברים
- העלאה
- שחרור זכויות
- תיאור

העלאת הקובץ  
הסתיימה  
בהצלחה.

באפשרותנו  
להוסיף קבצים  
נוספים.

להוסיף עוד קבצים

להמשיך

כל ההעלאות הצליחו!

1 מתוך קובץ

לאחר שסיימנו  
להעלות את  
הקובץ הרצוי  
(או את הקבצים  
הרצויים), נלחץ  
על הכפתור  
"להמשיך".

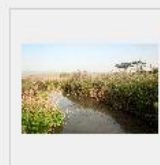


## אשף ההעלאה

תנו לנו משוב - שיטות העלאה חלופיות - חזרה לטופס הישן

Please visit [Commons:Upload help](#) if you need to ask questions about uploading files

הסברים < העלאה < **שחרור זכויות** < תיאור < שימוש



נבחר באפשרות  
"הקובץ הזה הוא  
פרי עבודתי".

באתר Wikimedia Commons עליך לספק מידע על זכויות יוצרים עבור היצירה הזאת, כדי לוודא שכולם יכולים להשתמש בה באופן חוקי.  
☺ **הקובץ הזה הוא פרי עבודתי.**

אני, , בעל הזכויות ביצירה הזאת, מעניק לכל אחד זיכיון בלתי-חוזר להשתמש ביצירה הזאת לפי רישיון קריאייטיב קומונס-ייחוס-שיתוף זהה 4.0 (טקסט משפטי)

(כל אחד יסול להשתמש ביצירה הזאת, כל עוד הוא טוחף קדיים ומשתף את כל היצירות הנגזרות לפי אותו הרישיון.)

כעת נתבקש להתיר לאנשים להשתמש בקובץ באופן חופשי (בתנאי שיקפידו על מתן קרדיט ושמירת רישיון השימוש החופשי גם בעתיד, ביחס לקובץ וליצירות נוספות שעשויות להיגזר ממנו).





עמוד ראשי  
ברוכים הבאים  
שער הקהילה  
מזנון  
עזרה

השתתפו  
העלאת הקובץ  
שינויים אחרונים  
קבצים חדשים  
קובץ אקראי  
צרו קשר

כלים  
דפים מיוחדים  
גרסה להדפסה

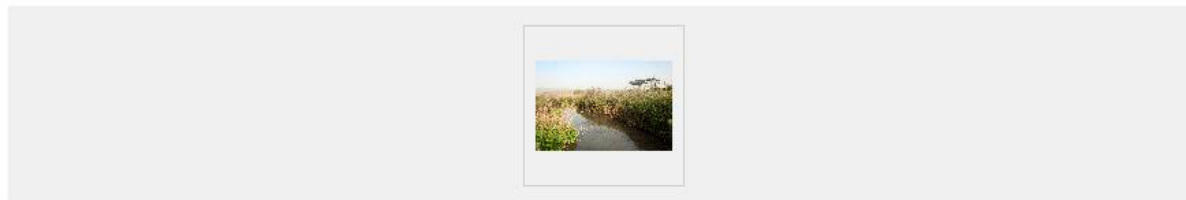
דף מיוחד

## אשף ההעלאה

תנו לנו משוב · שיטות העלאה חלופיות · חזרה לטופס הישן

Please visit [Commons:Upload help](#) if you need to ask questions about uploading files

הסברים < העלאה < **שחרור זכויות** < תיאור < שימוש



באתר Wikimedia Commons עליך לספק מידע על זכויות יוצרים עבור היצירה הזאת, כדי לוודא שכולם יכולים להשתמש בה באופן חוקי.  
**הקובץ הזה הוא פרי עבודתי.**

אני, , בעל הזכויות ביצירה הזאת, מעניק לכל אחד זיכיון בלתי-חוזר להשתמש ביצירה הזאת לפי רישיון קריאייטיב קומונס-ייחוס-שיתוף זהה 4.0 (טקסט משפטי)  
(כל אחד יסל להשתמש ביצירה הזאת, כל עוד הוא מתן ל קרדיט ומשתף את כל הישגות הנגזרות לפי אותו הרישיון.)

הבא

להמשיך  
עבודה,  
נלחץ על  
הכפתור  
"הבא".

מדיניות הפרטיות · אודות Wikimedia Commons · הבהרה משפטית · מפתחים · הצהרה על עגיות · תצוגה למכשירים ניידים

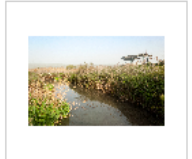


# אשף ההעלאה

תנולנו משב - שיטות העלאה חלופיות - חזרה לטופס הישן

Please visit [Commons:Upload help](#) if you need to ask questions about uploading files

הסברים < העלאה < שחרור זכויות < תיאור < שימוש



**כותרת \***  
אגמון החולה בקיץ | The Hula Lake (summer)

נא לבחור כותרת שונה, מתארת יותר (מידע נוסף). • שליחת משב

**תיאור**  
**עברית**  
אגמון חולה הוא אגם מלאכותי במרכז עמק החולה, וסביבו אתר תיירות המהווה מוקד צפרות בשל העופות הרבים הנקבצים בו, בעיקר עופות ימיים. באתר ניתן לסייר באמצעות אופניים, רכב חשמלי, או עגלת מסתור.

## הוספת תיאור בשפה אחרת

**תאריך היצירה \***  
2014-03-07 15:48:46

**קטגוריות**  
Heritage sites in Israel

**מספר האתר**  
26-0055-001

**קירחוב**  
קירחוב מיקום ומידע אחר...  
קואורץ  
35.5994 33.1084

**פרטים אחרים**

הבא

נבחר עבור הקובץ כותרת מתאימה, שתסייע למשתמשים בישראל וברחבי העולם לחפש אותו ולהיעזר בו.

נבחר שפה מתוך הרשימה, וננסח תיאור של הקובץ ושל האתר המופיע בו.

שאר מרכיבי הטופס ימולאו עבורנו באופן אוטומטי. באפשרותנו לוודא שהם נכונים, ולשנותם במקרה הצורך.

ניתן להוסיף תיאור בשפה אחרת.



# אשף ההעלאה

תנו לנו משוב - שיטות העלאה חלופיות - חזרה לטופס הישן

Please visit [Commons:Upload help](#) if you need to ask questions about uploading files

שימוש

**תיאור**

שחרור זכויות

העלאה

הסברים

ⓘ

\* כותרת

The Hula Lake (summer) בקיץ החולה



ⓘ

תיאור



אגמון חולה הוא אגם מלאכותי במרכז עמק החולה, וסביבו אתר תיירות המהווה מוקד צפחות בשל העופות הרבים הנקבצים בו, בעיקר עופות ימיים. באתר ניתן לסייר באמצעות אופניים, רכב חשמלי, או עגלת מסתור.

עברית

[הוספת תיאור בשפה אחרת](#)

ⓘ

\* תאריך היצירה

2014-03-07 15:48:46



ⓘ

קטגוריות

Heritage sites in Israel

מספר האתר

26-0055-001

הוספת מיקום ומידע אחר...

ⓘ

כיוון המצלמה

קו-אורך

קו-רוחב

35.5994

33.1084

ⓘ

פרטים אחרים

הבא

להמשך, נגלול את  
הטופס עד  
לתחתיתו, ונלחץ  
על הכפתור  
"הבא".

סיימתם בהצלחה את  
העלאת הקובץ!  
כעת, אם תרצו, תוכלו  
להטמיע את הקובץ באתרים  
אינטרנטיים.

שימוש תיאור שחרור זכויות

**אנו מודים על תרומתכם לתחרות ויקיפדיה אוהבת אתרי מורשת  
מתנדבינו יוסיפו תמונות לערכים ולרשימות הרלוונטיות.**

כעת באפשרותך להשתמש בקבצים האלה באתרי ויקי, או לקשר אליהם מאתרי אינטרנט.

כדי להשתמש בקובץ הזה בוויקי, העתיקו טקסט זה לתוך הדף:

1:

כדי לקשר אליו ב־HTML, העתיקו את הכתובת הזאת:

The Hula Lake (summer) בקיץ [The Hula Lake \(summer\) בקיץ.jpg](#)

מעבר לדף הבית של הוויקי

העלאת קב

בשורה זו יופיע קוד  
שיאפשר הטמעה של הקובץ  
באתרים המבוססים על  
תוכנת ויקי.

בשורה זו יופיע קוד  
שיאפשר הטמעה של הקובץ  
באתרים המבוססים על  
תוכנת HTML.

אתם מוזמנים בחום  
להטמיע את הקובץ  
שהעליתם בערכי  
ויקיפדיה!  
זקוקים לעזרה בכך? פנו ל-  
[wlm@wikimedia.org.il](mailto:wlm@wikimedia.org.il)





השנה, התחרות כוללת מסלול ייחודי לבני הגיל השלישי. אם הנכם מעוניינים להשתלב במסלול זה, היכנסו שוב לאתר הרשמי של התחרות, בכתובת: [www.wlm.org.il](http://www.wlm.org.il)

[www.wlm.org.il](http://www.wlm.org.il)

כעת, בחרו שוב בלשונית "רשימת האתרים".

ACTIVITIES

יצירת קשר

רשימת האתרים

תקנון התחרות

פרסים

ראשי

## דף בית



**"ויקיפדיה אוהבת אתרי מורשת" (Wiki Loves Monuments)**, היא תחרות בינלאומית לצילום ותיעוד של אתרי מורשת ברחבי העולם, המתקיימת זו השנה השביעית ב-32 מדינות ברחבי העולם. זו השנה החמישית שבה גם אתרים ממדינת ישראל משתתפים בתחרות.

במהלך חודש התחרות (01 באוקטובר – 01 בנובמבר 2016) ניתן להעלות לאתר התחרות (אתר ויקישיתוף - באמצעות ממשק התחרות) תמונות של אתרים בישראל מתוך רשימת האתרים המשתתפים בתחרות. ניתן להעלות תמונות של האתרים שברשימה שצולמו במיוחד עבור התחרות, וכן תמונות שצולמו בעבר, על מנת לזכות בפרסים.



## רשימת האתרים

את רשימת האתרים ניתן לראות בוויקיפדיה. על מנת להעלות תמונה, לחצו על כפתור "העלה תמונה", המופיע בתוך רשימת האתרים, לצד כל אתר ואתר.

אם אתם מעוניינים להשתתף בתחרות לגיל השלישי בחסות קבוצת מגדל חזרו לדף זה לאחר שתעלו את התמונה ולחצו כאן.

רשימות אתרי מורשת (הרשימות הוכנו על ידי המועצה לשימור אתרים ורשות העתיקות):

- אתרים באזור ירושלים:
  - אתרי מורשת
  - אתרי מורשת בעיר העתיקה
  - אתרי עתיקות
- אתרים באזור תל אביב:
  - אתרי מורשת
  - אתרי עתיקות
- אתרים באזור חיפה
  - אתרי מורשת
- אתרים באזור הצפון: (אתרים ברשימה זו זכאים להשתתף בתחרות "התמונה הטובה ביותר של אתר צפוני", ולזכות בפרס נוסף)
  - אתרי מורשת
  - אתרי עתיקות
  - גנים לאומיים
- אתרים באזור המרכז:
  - אתרי מורשת
  - אתרי עתיקות
  - גנים לאומיים

לחצו על  
הקישור  
המודגש.



## הרשמה למתחרים, בגיל השלישי

\* דחש

\* שם

התשובה שלך

\* כתובת דוא"ל

התשובה שלך

\* מספר טלפון

התשובה שלך

שם התמונה שהועלתה בתחרות

צ"ן/צייני את שם התמונה שמשתתפת בתחרות. שמו לב- ניתן לציין כמה תמונות שתוצו.

\* שם התמונה שהועלתה בתחרות

התשובה שלך

שלח

לעולם אל תשלח סיסמאות באמצעות Google Forms

תגובתך נרשמה.

[שלח תגובה נוספת](#)

בטופס ההרשמה,  
מלאו את  
פרטיכם...

...ואת הכותרת  
שבחרתם עבור  
הקובץ שהעלייתם.

בסיום, לחצו  
על הכפתור  
"שלח".

לאחר שליחת  
הטופס, תופיע  
לפניכם הודעת  
אישור.

סיימתם את  
ההליך  
בהצלחה!



זקוקים לסיוע נוסף?  
פנו אלינו:  
wlm@wikimedia.org.il

הופק על ידי ויקימדיה ישראל, ספטמבר 2016. תודה מיוחדת לדריה קנטור ויאן נסנוב על תרומתם לפיתוח כלי הדרכה זה.

כל הדימויים הוויזואליים שמקורם באתר ויקישיתוף ([commons.wikimedia.org](http://commons.wikimedia.org)) מפורסמים תחת רישיון CC-BY-SA או מצויים בנחלת הכלל, אלא אם צוין אחרת. התוכן הכלול במסמך זה זמין לשימוש תחת רישיון Creative Commons הדורש ייחוס ושיתוף זהה (<http://en.wikipedia.org/wiki/Wikipedia:CC-BY-SA>) גרסת רישיון 3.0 (או כל גרסה מאוחרת יותר שלו).

הסימנים המסחריים (trademarks) וסמלי הלוגו של קרן ויקימדיה או כל ארגון אחר אינם כלולים באמור לעיל, ואינם מפורסמים תחת רישיון Creative Commons. הסימנים המסחריים של קרן ויקימדיה, ויקיפדיה, ויקישיתוף, מדיה-ויקי, ויקימילון, ויקיספר, ויקיטקסט, ויקיחדשות, ויקיצוטוט, ויקיוורסיטה, ויקימינים ומטא-ויקי הם סימנים מסחריים התלויים ועומדים לקראת רישום, או סימנים מסחריים רשומים.

למידע נוסף, אנא פנו לעמוד מדיניות הסימנים המסחריים של קרן ויקימדיה: [http://wikimediafoundation.org/wiki/Trademark\\_Policy](http://wikimediafoundation.org/wiki/Trademark_Policy).

לשאלות אחרות בנוגע למדיניות קרן ויקימדיה לגבי רישיונות השימוש או הסימנים המסחריים, אנא פנו במייל ל-[legal@wikimedia.org](mailto:legal@wikimedia.org).



[פרטי התמונה המופיעה בשער](#): By Ed Gregory [CC0], via PEXELS

[פרטי התמונה המופיעה בשקף זה](#): By Petr Kratochvil [Public Domain], via Free Stock Photos