

192  
150

192-150  
\*1200800102327\*

臣道泉銘

泉  
國  
圖  
書  
藏



省  
424  
本



臨  
語  
泉  
銘

內閣  
12.4.24  
正本

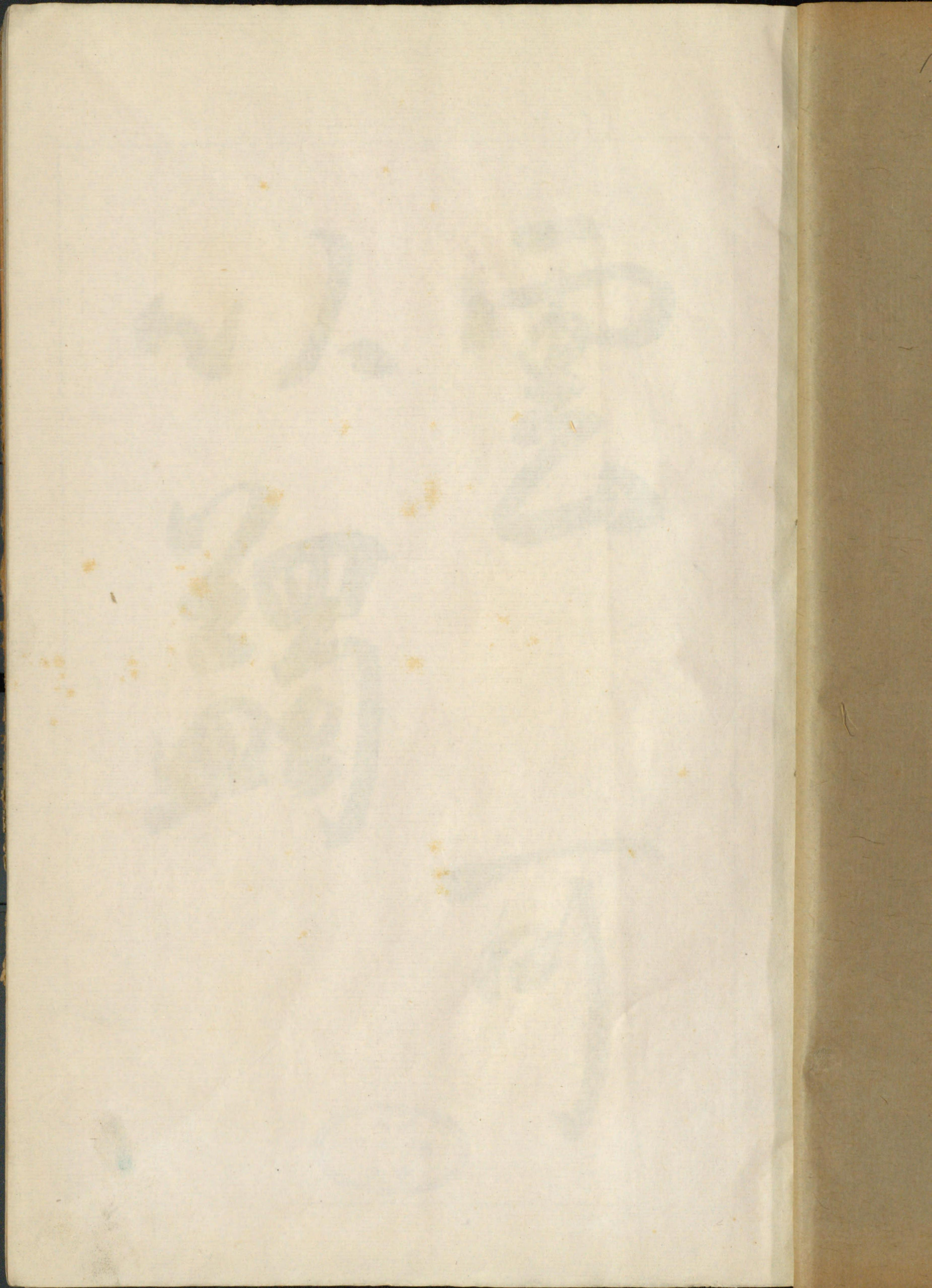


神 175



192-150













雨雲

細網

可

大正  
12.4.26  
内交



金  
將  
水  
玉

深  
可  
以  
惜



神 然  
駟 而  
壽 挺  
壽 手



霏霞

仰

霏霧

其術



者 難 尋  
榮 鳳 駝



竊鳥訪其

蹤者罕



繼是  
以  
秦

白  
鏡  
田  
心



不  
免  
巖  
山  
空  
塵  
土  
澆  
淡



六帝窮神

終極茂



陵道尊  
坡氣仙道



行 長

闊 以

孰 之

の



希

志

者

心

泉

迹



者 忙

矣 情

朕 性



以百學文藝  
積善成風



疾 每

屢 濯

嬰 志



不於  
移斯  
時源



而獲損  
於足面



山 德

開 雀

字 裁



殿 基

而

白 水

地 案

用



流池

而砌

起環



虹 崇  
日 序  
翠 崖  
彩 殿



山由曲

月垂

梁梁



入 於 輪

墮 用

徑

翅

之

山

山

山

山

山



調 符

風 志

鑿 起



肅 肅

心 貴 泉 雨

六 金 生



乎  
鏢  
時  
長  
炎  
火  
亦



其波

執不

一而

家  
日  
古



風  
擊  
年  
歲

田  
田  
日  
浪  
名



猶其寒  
不以古  
今

日  
田  
上  
流  
石



六  
癸  
及  
能  
實  
不

以  
源  
目  
若



寶 易  
無 孫  
且 無



而  
同  
流  
不  
為  
日  
月



將盈  
天地  
而

志  
同  
心  
一  
德



濟 齊

民 國

心 承



沈疲長  
決施狷

沈  
臣  
心



無

窮

故

勅

勞

田  
研



日乃  
爲  
錯

華  
八  
所



山巖

之

秀

丘山

猶

其



渭濱澗  
靈並水吐



古 山由  
之 標  
不 神



不新  
舊  
今  
蜀

古  
之  
一



一痢

二湯  
一瘵

一瘵

俗  
醫  
酒



民鏢凍  
霜夕飛

一  
飛  
俗  
區  
區



林

炎

寒

雪

尚

展



本  
實  
品

羽  
九  
十  
谷  
暖

先  
春  
年



眩 眩  
涼 涼  
幾 幾  
序 序  
屢 屢  
易 易



難積  
窮其  
其妙

時  
流  
公



神

靡

覲

兮

花

纈



山岸輕苔  
細一石霞

海石細



煙 泛

騰 朝

暮 紅



燃  
月  
暮

瑠  
石  
踈  
筵  
啓

山  
嶺  
際  
抗



殿 柱

巖 穿

陰 流



木  
水  
水

腹

初

裂

白  
水

心

日



風 燃

幽 文

鄉音 淺



深 瑕

滂 穢

以 濯

辰

幽

緄  
晉



此

至

於

律

裁

靈



鏡

徹

人

穴

凝

溫

德

奇

玉



世有終  
女方流無



芳流無

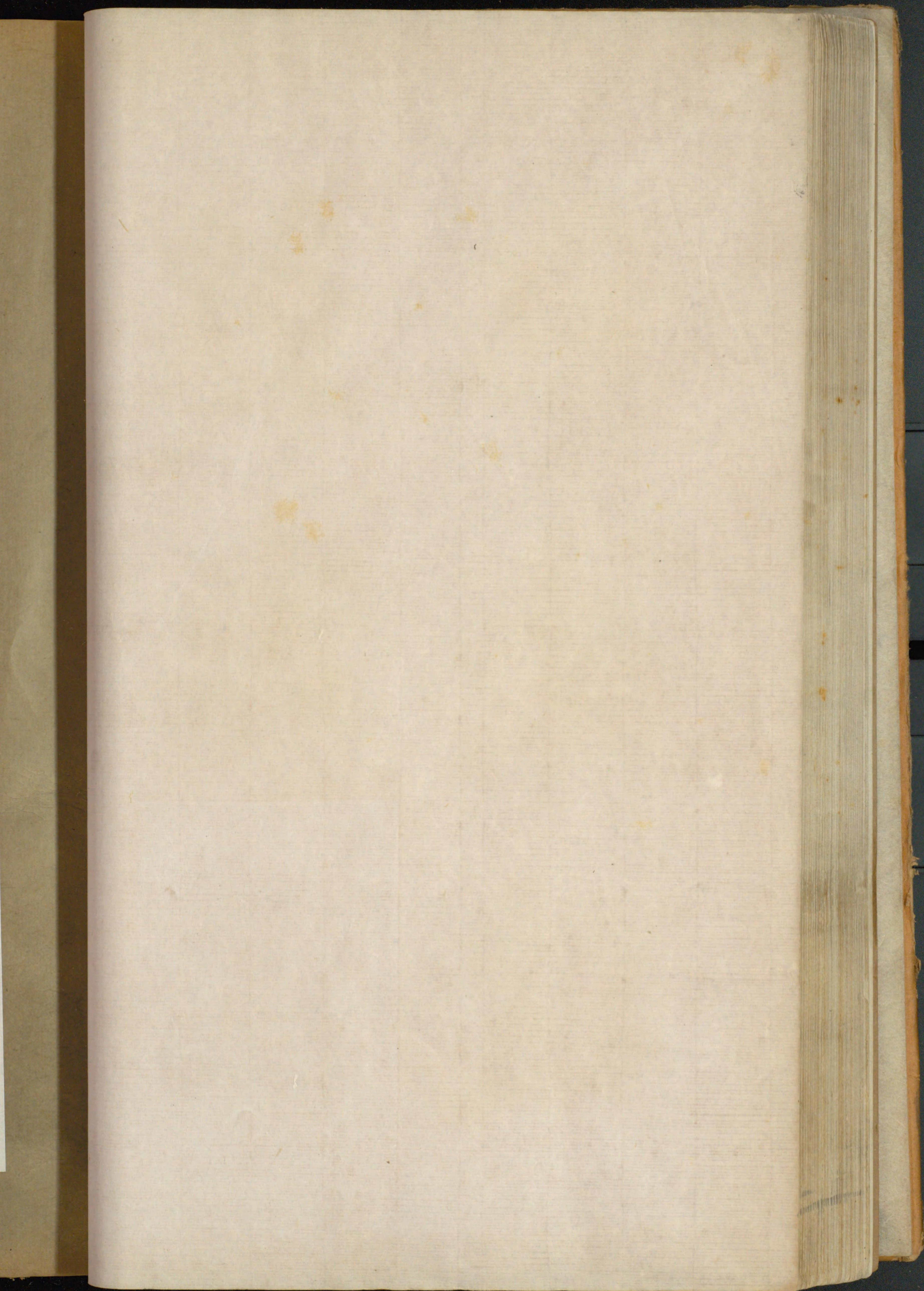
竭

右唐太宗溫白水銘  
大正十一年冬十一月

天來道人臨









大正十二年四月廿日印刷 唐太宗書溫泉銘  
大正十二年四月廿五日發行 定價金五圓

不許  
複製

神奈川縣鎌倉小町三〇二

著

比田井

鴻

神奈川縣鎌倉小町三〇二

發行者

田中

誠爾

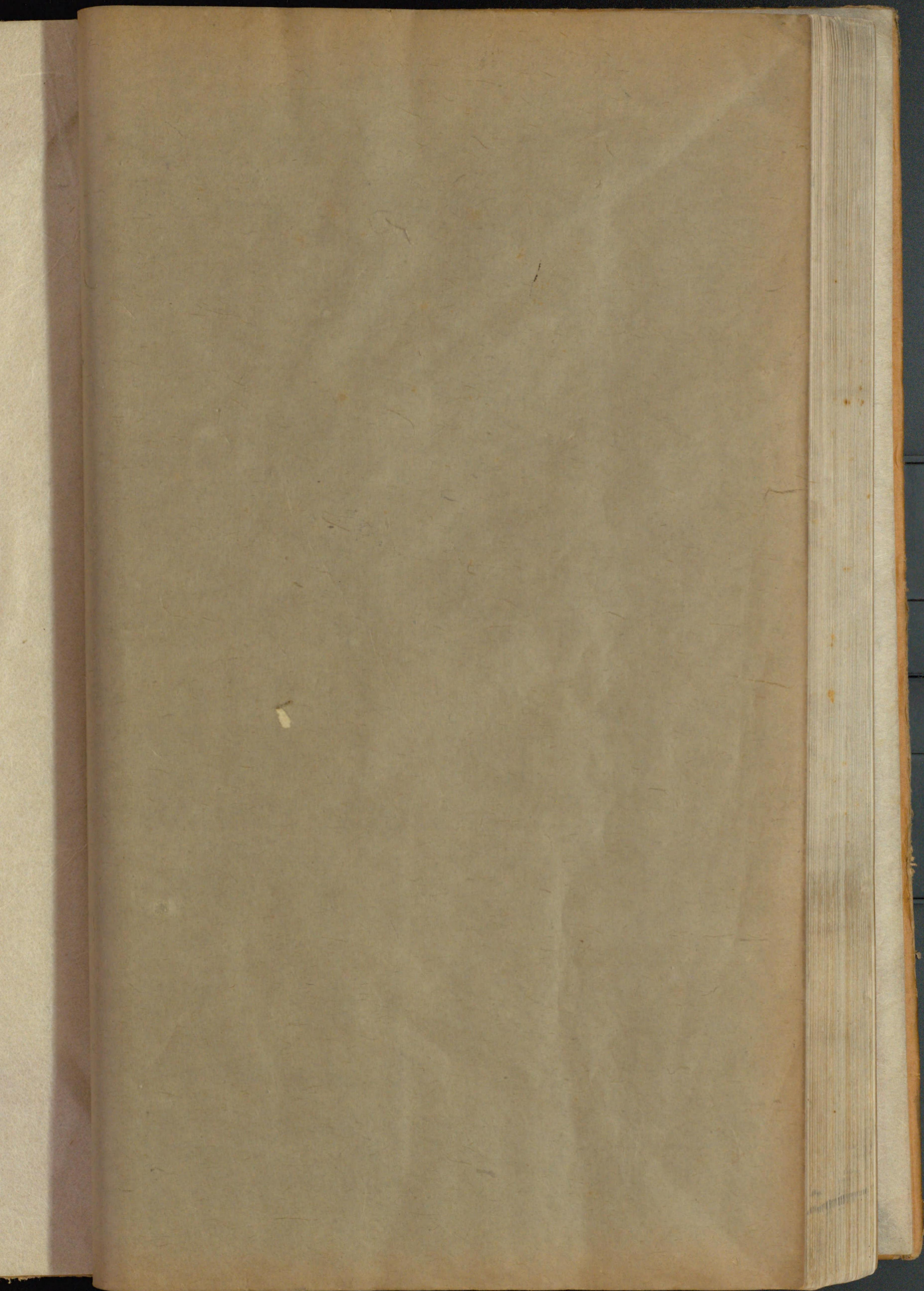
神奈川縣鎌倉小町三〇二

印刷所  
發行所

書道館建設後援會

振替東京四七七八一







192  
150



采

圖

國

書

館

藏



