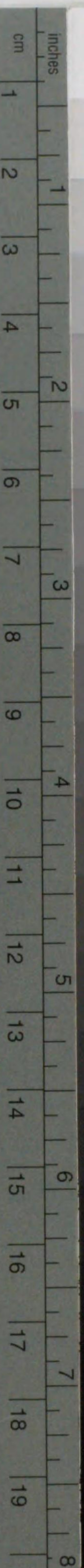


# Kodak Gray Scale



© Kodak, 2007 TM: Kodak

A 1 2 3 4 5 6 M 8 9 10 11 12 13 14 15 B 17 18 19



# Kodak Color Control Patches

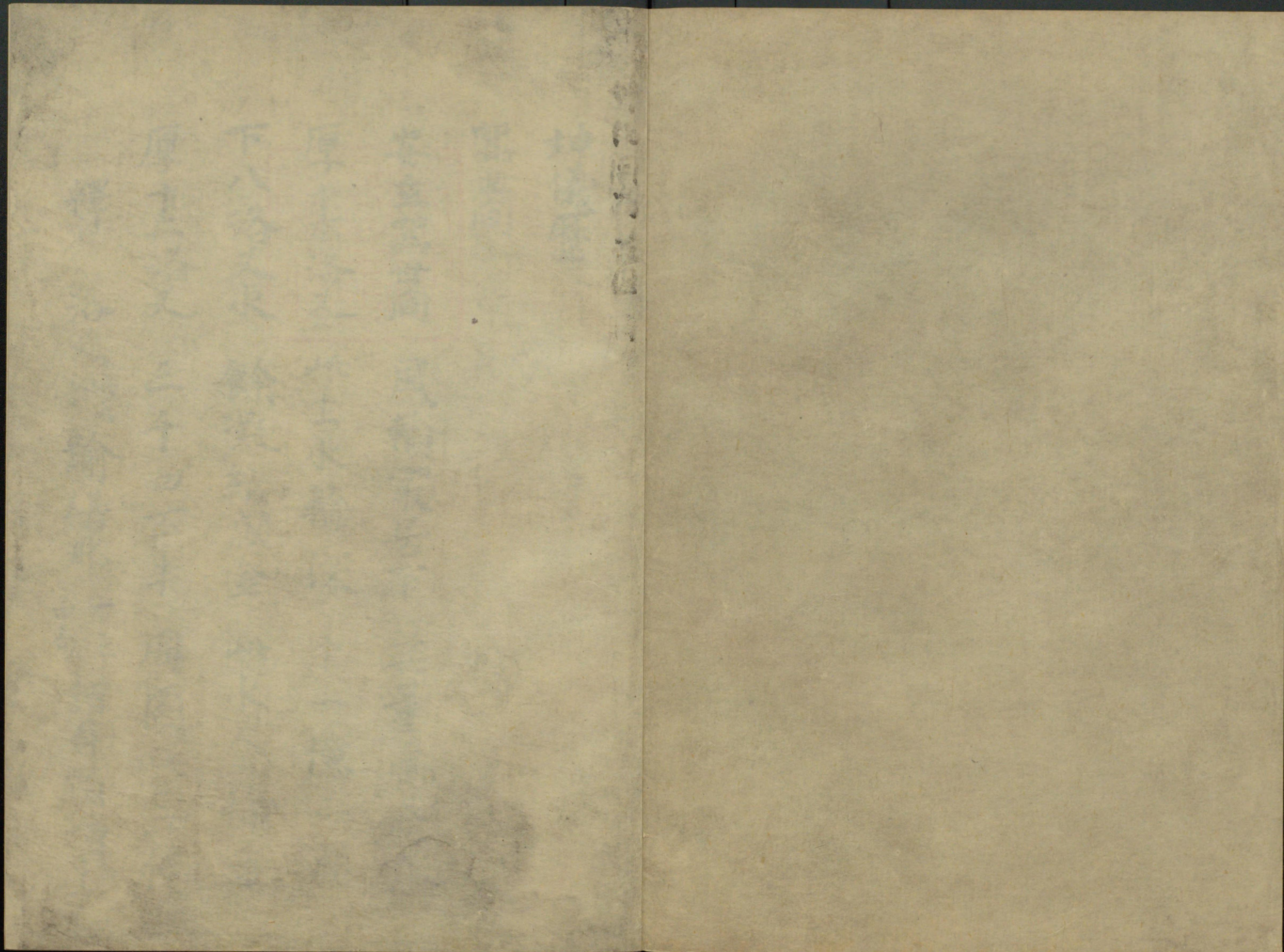
© Kodak, 2007 TM: Kodak



094  
12  
6

市歷第共  
均  
國  
種樹  
開路  
請







坤儀歷

器世同

安立器世同

厚十六洛又

下八洛又水

厚十二洛又

風輪寂居下

其量廣無數

此上水輪深

十二億二萬

餘凝結成金

此水金輪廣

三千四百半

周圍此三倍

釋

洛又

此云億

踰繕那

一云由旬

謂有情增上





力故於虛空寂下生風輪其量廣無數

厚十六億由旬其水光上有水輪厚十一億二

萬由旬上三億二万由旬凝結為金其二輪廣

其量是同其徑十二億二千四百五十由旬

其周圍三倍之卅六億一萬三百五十由旬

須弥山四寶

於大洲等外有鐵輪圍山前七金所成

蘊迷盧四寶

論云於今論上有九大山妙向山王處中餘

八遠妙高山於八山中前七名內第七山外

有大洲等此外復有鐵圍山周匝如輪圍一

世界持双等七唯金所成也妙高山王四寶

為躰謂北黃金東曰銀南曰瑠璃北隨寶威

德名顯於空故瞻部洲空似吠瑠璃也



四大洲

於中大列相南瞻部如車三邊各二千  
南邊有三岸東毗提河洲其相如半月  
三邊如瞻部東邊三百半西瞿陀尼洲  
其相圓無缺經二千五百周圍此三倍  
北俱盧界方面各二千岸中洲復有八  
四洲邊各二

釋云南瞻部洲其相如車似人面

三邊二千由  
旬南邊三由旬

半東勝身洲東陁西唐形

半月  
東三百五  
十由旬三

邊各二  
千由旬

西牛貨洲因如滿月

徑二千五百由  
旬周圍七千五

百由旬北俱盧洲其形如方座

四面各二  
千由旬其洲

相人面亦然

五天竺

十六大國

東天一國即鳩苗南天七國憍薩羅



罽賓舍衛毗舍離 波提伽陀乳陀衛

西天亦一波羅奈 北天三國僧伽陀

健拏掘耨鳩睨祿 中天四國摩竭提

伽毗羅衛伽夷羅 寂後窳城鳩尸那

四大河

東銀牛競伽 南金象信立 八頗師徒多

西瑠璃馬縛葛

今案无贊池

在雪山北 香解山南

縱橫五十由旬也東曰競

伽河其水出自白銀牛口南曰信度河其水出

自今象口北曰徒多河其水出自頗梨師子

口西曰縛葛河其水出自瑠璃馬口皆遠池

一迎流入于海

八功德水

甘冷更輕淨 不臭不損喉 飲已不傷腹



三千界

四大洲日月 蘊迷盧欲天 梵世各一千

為一小千界 此等十二倍 說為一中千

此千倍大千

今案四大列并日月須弥山六欲天梵世

各一千總謂一小千界又一倍之為一中

千世界又千倍之為一大世界一云須弥日

月四天下各百億物謂之三千世界

伏舍論



三河

河東 河南 河內

史記

三山

蓬萊 方丈 瀛洲

今案渤海之東不知幾億萬里有大壑其

下無底名曰歸墟 其中有山謂岱嶽



負瀆方壘瀛洲蓬萊其高下周三萬里其  
頂平交九千里山之中相去七万里以為隣  
焉珠玕之樹皆生有滋味食之皆不老不死  
所居之人皆仙矣五山之根無所連着常  
隨波往來不得暫時乃命禺彊使巨鼇  
十五舉首而戴之迭方三番六萬歲一交  
焉龍伯國有大人舉足不盈數十暨五

山之所一釣連六龜負均其國岱輿負瀆

沈封大海出列子庄  
子未吹杪河圖玉板去龍伯人長

三十丈不妄記

三<sup>千</sup>川

伊川 洛川 河川

又秦川荊州 洛川河南 蜀川益州

三<sup>千</sup>山



太白 終南 鈿積

三<sup>平</sup>江

京江 荊州 松江 蘇州 浙江 杭州

三<sup>平</sup>京

西京 左雍州 東京 洛州 北京 大原

三<sup>平</sup>吳

蘇州 鄂州 涇州

四海

東夷 九 南臺 六 西戎 七 北狄 八 一云 九夷 八狄 七戎 六臺

江河淮濟 東西南北

江 黃水出崑崙山 河 白水出崑崙山  
淮 濁水出桐栢山 濟 清水出王屋山

四<sup>平</sup>水



洛水 伊水 洞水 湍水

四絕<sup>并</sup>

洞州栖霞寺 台州國清寺

荊州玉泉寺 齊州靈巖寺

五岳

東泰屬兗南衡荊 西華二州恒北冀

中嵩高山屬豫州

今業東岳為泰山屬兗州南岳衡山屬荊  
州西為華山屬同州北為恒山屬冀州中岳

為嵩高山為豫州 出博物志

并云 中岳嵩高山屬洛州

五湖

心无注今按并加江

大湖 東在蘇州 青草湖 西在岳州

丹陽湖 南在宣州 射陽湖 北在楚州



巢湖 手作

彭蠡湖 中在洪州

史記

五<sup>千</sup>土

山岳 川澤

丘陵

墳衍

原隰

謂之五地

五<sup>千</sup>京

東京

若洛川 又洛陽

南京

若江陵

西京

若鳳翔又 云齊州

北京

若大原

中京

若長安 謂一五也

五<sup>千</sup>陵

廣陵

在揚州

金陵

昇州

鐘陵

江州

毗陵

常州

宛陵

六州

五<sup>千</sup>山

岱輿

負嶠

方丈

瀛洲

蓬萊

今業五山之間又三萬里山頂九千里間今相去七万里以為障然龍伯國大人釣二龜貫鈞負背即岱輿負嶠是也其後若曰



三山也

八水

涇水 渭水 濟水 封水漢 浩水漢

灃水 牢水漢 决水漢

八山

華山 首陽山 大室山 巫山 東萊山

五山 三山在秦地 下等

八峯

崑嶽 崑明 崑岡 玄圃

圓風臺 積瑤房 華蓋 天柱

九州

青徐揚 荆梁雍 冀兗豫

說云震力青州 巽力徐州 離力揚州 坤力

荊州 乾力梁州 艮力雍州 坎力冀州 艮



乃兗州中央乃豫

一云益州属梁  
出州属冀

松

四言

東種桃西一楊而一梅北一榆 芳華毫記

種吉日 戊辰寅 庚辰巳

忌日 己戌 又己午 丙戌 壬戌 甲子 春甲 有謂之 庚辰 癸卯 丙辰

地經曰 左有南流之水為青龍 右有南行車道為白虎

前有清池深澤為堽 後有丘陵為玄武



一云... 一云... 一云...

把把... 把把... 把把...

... 把把... 把把... 把把...

... 把把... 把把... 把把...

... 把把... 把把...

... 把把... 把把... 把把...



開山歷

年不分此歷直在  
國場歷約設

四場

付四角

會坂

開門

大枝

龍花

今案會坂

東在近  
江國

開門

南在栲  
津國

大枝

西在坊  
波國

公家紋行四角四場祭之時四場若如上其

四角志宮城四維是也

三開



勢多

鈴麻

不破用

今案勢多

在近江國栗太郡

鈴麻

在伊勢國鈴麻郡

不破

在

濃國不破郡

義解令云

三用者

鈴香

不破

愛

發也愛發志在戎前國敦賀郡而今以

勢多為用者

三橋

山大

近二

字三

孰云山大

山崎橋

近二

近勢多橋

字三

山城字治橋

諸國歷

十八句項五字

手直題國壞歷其內分二  
一用路歷二諸國歷也

畿內五國山大和

河內和泉樞津國

東海十五伊賀國

伊志尾叁達駿豆

甲相武安上下常

東山八國近美濃



飛信上下野白羽 北陸七國若城前

加能越之佐渡國 山陰八國丹之渡

馬因伯雲石見隱 山陽八國廢美作

三備藝周長門國 南海六國紀淡路

阿讚伊与土左國 西海九國又二嶋

筑之豐之肥之日 大隅薩摩壹波對

番与五山大河和橋

東海五 伊勢志尾冬遠 駿豆甲相

武安總總常

東山八 江濃 羽信野野 白羽

北陸七 若城 賀能 城 佐

山陰八 丹丹馬園 伯雲石隱

山陽八 播備美備備藝周長

南海六 紀淡 阿讚 磯土



二海十一 鏡<sup>上</sup> 鏡<sup>上</sup> 豐<sup>上</sup> 肥<sup>上</sup> 肥<sup>上</sup> 日<sup>中</sup> 隔<sup>中</sup> 薩<sup>中</sup> 壹<sup>下</sup> 對<sup>下</sup>

今案河内國

和泉國

栲津國

安房

出羽

加賀

神祇宗室四年停

河内職力因司

靈龜二年割河内國大鳥

日根兩郡力國

延曆十二年停

栲津職力因司

養老二年割上

總國四郡力國

和銅三年始置之十月割陸奥

寂上置賜二郡於出羽國

弘仁十四年割越前國

江沼加賀三州力國

能登

靈龜二年割越中

四郡力能登國

同三年割越中

同四年力國

和銅六年割丹波

國五郡力丹波國

同三年割備前國

六郡力美作國

大隅

同年割日向國四郡力國又天長元年

停多禮鳴鯨大隅國

陸奥出羽佐渡壹波對馬

已上五國  
若邊要



今

新

...

...

...

...

...

...

...

...

...

...

...



請中歷

內下請云 位祿子祿衣服文 使者任立 講讀

應文者有那寺

號云位祿者 謂位祿以下內訖訪文并女官并類  
但有本寺祿才一丁量之自餘月次才之專之

季祿者 謂諸國遠投寺并本寺  
并下使人以才自餘月以中之 衣服文者

謂諸司衣服 諸使者 謂保勞衣以番取不遠之役  
諸社奉幣使諸國詔校使 用月

等官 任符者 謂了之人按自史至醫師博學好學  
并之 類之官引以爲摩布所長符等



護請聖

四諸國護法

疏

者

謂如善施行五位六位是

大軍府

有存者

謂三官等七卡的等本城等位叙位封等類科又國分備亦存武兵治民者

聖國以善丁登人次等同之

此亦皆外官

凡大政官下諸國并隨事請內外官其領下項

詔書及預官律科得度選俗端城官有遺驛

傳使并時給新任國司赴任三位以上未歲外

兵庫器仗用正稅徵免課役輸調庸物免及賜人

官物之地封戶難由遷改數百付附籍秘寶改

姓番人深固印馬廢並郡驛新罪禁割改賊

從印寺類並請內卡

給諸國者內卡給京庫者外卡

餘皆外卡請

卡下諸國并亦各准此乞請內卡又作二道

一函奏進一函施行







正親町秘中

透

御林中御將