

前 承

廳 名										年 前 件	年 中	計 數	既		計	未 決		
													全 部	原 部			取 告	却 業
大 津	大 津	大 津	大 津	大 津	大 津	大 津	大 津	大 津	大 津	1	1	1	1	1	1	1	1	1
八 津	八 津	八 津	八 津	八 津	八 津	八 津	八 津	八 津	八 津	1	1	1	1	1	1	1	1	1
彦 根	彦 根	彦 根	彦 根	彦 根	彦 根	彦 根	彦 根	彦 根	彦 根	1	1	1	1	1	1	1	1	1
三 小	三 小	三 小	三 小	三 小	三 小	三 小	三 小	三 小	三 小	1	1	1	1	1	1	1	1	1
敦 賀	敦 賀	敦 賀	敦 賀	敦 賀	敦 賀	敦 賀	敦 賀	敦 賀	敦 賀	1	1	1	1	1	1	1	1	1
小 濱	小 濱	小 濱	小 濱	小 濱	小 濱	小 濱	小 濱	小 濱	小 濱	1	1	1	1	1	1	1	1	1
七 小	七 小	七 小	七 小	七 小	七 小	七 小	七 小	七 小	七 小	1	1	1	1	1	1	1	1	1
尾 松	尾 松	尾 松	尾 松	尾 松	尾 松	尾 松	尾 松	尾 松	尾 松	1	1	1	1	1	1	1	1	1
澤 松	澤 松	澤 松	澤 松	澤 松	澤 松	澤 松	澤 松	澤 松	澤 松	1	1	1	1	1	1	1	1	1
高 松	高 松	高 松	高 松	高 松	高 松	高 松	高 松	高 松	高 松	1	1	1	1	1	1	1	1	1
高 地	高 地	高 地	高 地	高 地	高 地	高 地	高 地	高 地	高 地	1	1	1	1	1	1	1	1	1
富 山	富 山	富 山	富 山	富 山	富 山	富 山	富 山	富 山	富 山	1	1	1	1	1	1	1	1	1
魚 津	魚 津	魚 津	魚 津	魚 津	魚 津	魚 津	魚 津	魚 津	魚 津	1	1	1	1	1	1	1	1	1

廳 名										年 前 件	年 中	計 數	既		計	未 決		
													全 部	原 部			取 告	却 業
和 歌 山	和 歌 山	和 歌 山	和 歌 山	和 歌 山	和 歌 山	和 歌 山	和 歌 山	和 歌 山	和 歌 山	1	1	1	1	1	1	1	1	1
田 邊	田 邊	田 邊	田 邊	田 邊	田 邊	田 邊	田 邊	田 邊	田 邊	1	1	1	1	1	1	1	1	1
歌 山	歌 山	歌 山	歌 山	歌 山	歌 山	歌 山	歌 山	歌 山	歌 山	1	1	1	1	1	1	1	1	1
地 田	地 田	地 田	地 田	地 田	地 田	地 田	地 田	地 田	地 田	1	1	1	1	1	1	1	1	1
地 川	地 川	地 川	地 川	地 川	地 川	地 川	地 川	地 川	地 川	1	1	1	1	1	1	1	1	1
川 島	川 島	川 島	川 島	川 島	川 島	川 島	川 島	川 島	川 島	1	1	1	1	1	1	1	1	1
德 島	德 島	德 島	德 島	德 島	德 島	德 島	德 島	德 島	德 島	1	1	1	1	1	1	1	1	1
高 知	高 知	高 知	高 知	高 知	高 知	高 知	高 知	高 知	高 知	1	1	1	1	1	1	1	1	1
高 知	高 知	高 知	高 知	高 知	高 知	高 知	高 知	高 知	高 知	1	1	1	1	1	1	1	1	1
地 中	地 中	地 中	地 中	地 中	地 中	地 中	地 中	地 中	地 中	1	1	1	1	1	1	1	1	1
地 西	地 西	地 西	地 西	地 西	地 西	地 西	地 西	地 西	地 西	1	1	1	1	1	1	1	1	1
西 條	西 條	西 條	西 條	西 條	西 條	西 條	西 條	西 條	西 條	1	1	1	1	1	1	1	1	1
大 松	大 松	大 松	大 松	大 松	大 松	大 松	大 松	大 松	大 松	1	1	1	1	1	1	1	1	1
大 松	大 松	大 松	大 松	大 松	大 松	大 松	大 松	大 松	大 松	1	1	1	1	1	1	1	1	1
西 條	西 條	西 條	西 條	西 條	西 條	西 條	西 條	西 條	西 條	1	1	1	1	1	1	1	1	1
宇 和	宇 和	宇 和	宇 和	宇 和	宇 和	宇 和	宇 和	宇 和	宇 和	1	1	1	1	1	1	1	1	1
宇 和	宇 和	宇 和	宇 和	宇 和	宇 和	宇 和	宇 和	宇 和	宇 和	1	1	1	1	1	1	1	1	1
地 宇	地 宇	地 宇	地 宇	地 宇	地 宇	地 宇	地 宇	地 宇	地 宇	1	1	1	1	1	1	1	1	1
地 宇	地 宇	地 宇	地 宇	地 宇	地 宇	地 宇	地 宇	地 宇	地 宇	1	1	1	1	1	1	1	1	1

前 承

大 分													廳 名				
熊 本	公 御	熊 本	天 草	公 代	地 支	豆 田	玉 津	中 津	竹 田	佐 伯	大 分	豆 田	中 津	地 支	行 事	小 倉	柳 河
區	區	區	區	部	部	方	區	區	區	區	區	區	部	部	方	區	區
年	年	計	全	部	取	却	和	解	他	計	決	未					
前	本	數	部	部	部	部	部	部	部	部	部	部					
件	年	計	原	既	告	業	業	業	業	業	業	業					

七六四

宮 崎													廳 名						
仙 臺	大 河	石 卷	古 川	地 支	延 岡	都 肥	宮 崎	延 岡	地 支	水 引	鹿 屋	加 治	鹿 兒	大 島	地 支	天 草	天 草	高 嶺	山 鹿
區	區	部	部	方	區	區	區	部	方	區	區	區	區	部	方	區	區		
年	年	計	全	部	取	却	和	解	他	計	決	未							
前	本	數	部	部	部	部	部	部	部	部	部	部							
件	年	計	原	既	告	業	業	業	業	業	業	業							

七六五

前承

廳名	管轄			免訴			選管			輕罪			重罪			國庫		被訴人員	
	人	告	被	人	告	被	人	告	被	人	告	被	人	告	被	人員	告	被	
以上東京府警務管内合計	1	0	0	0	0	0	0	0	0	0	0	0	0	0	0	0	0	0	
京都府	1	0	0	0	0	0	0	0	0	0	0	0	0	0	0	0	0	0	
大阪府	1	0	0	0	0	0	0	0	0	0	0	0	0	0	0	0	0	0	
奈良府	1	0	0	0	0	0	0	0	0	0	0	0	0	0	0	0	0	0	
大津府	1	0	0	0	0	0	0	0	0	0	0	0	0	0	0	0	0	0	
神戶府	1	0	0	0	0	0	0	0	0	0	0	0	0	0	0	0	0	0	
岡山府	1	0	0	0	0	0	0	0	0	0	0	0	0	0	0	0	0	0	
大津府	1	0	0	0	0	0	0	0	0	0	0	0	0	0	0	0	0	0	
福井府	1	0	0	0	0	0	0	0	0	0	0	0	0	0	0	0	0	0	
金澤府	1	0	0	0	0	0	0	0	0	0	0	0	0	0	0	0	0	0	
富山府	1	0	0	0	0	0	0	0	0	0	0	0	0	0	0	0	0	0	
合計	10	0	0	0	0	0	0	0	0	0	0	0	0	0	0	0	0	0	

770

廳名	管轄			免訴			選管			輕罪			重罪			國庫		被訴人員	
	人	告	被	人	告	被	人	告	被	人	告	被	人	告	被	人員	告	被	
和歌山府	1	0	0	0	0	0	0	0	0	0	0	0	0	0	0	0	0	0	
德島府	1	0	0	0	0	0	0	0	0	0	0	0	0	0	0	0	0	0	
高知府	1	0	0	0	0	0	0	0	0	0	0	0	0	0	0	0	0	0	
松山府	1	0	0	0	0	0	0	0	0	0	0	0	0	0	0	0	0	0	
高松府	1	0	0	0	0	0	0	0	0	0	0	0	0	0	0	0	0	0	
以上大阪府警務管内合計	1	0	0	0	0	0	0	0	0	0	0	0	0	0	0	0	0	0	
名古屋府	1	0	0	0	0	0	0	0	0	0	0	0	0	0	0	0	0	0	
安濃津府	1	0	0	0	0	0	0	0	0	0	0	0	0	0	0	0	0	0	
岐阜府	1	0	0	0	0	0	0	0	0	0	0	0	0	0	0	0	0	0	
以上東京府警務管内合計	1	0	0	0	0	0	0	0	0	0	0	0	0	0	0	0	0	0	
廣島府	1	0	0	0	0	0	0	0	0	0	0	0	0	0	0	0	0	0	
山口府	1	0	0	0	0	0	0	0	0	0	0	0	0	0	0	0	0	0	
松江府	1	0	0	0	0	0	0	0	0	0	0	0	0	0	0	0	0	0	
合計	10	0	0	0	0	0	0	0	0	0	0	0	0	0	0	0	0	0	

771

前 承

廳名	管轄		免罪		輕罪		重罪		國庫 人員 計	被 告 人 計
	被 告 人 計	證 人 計	被 告 人 計	證 人 計	被 告 人 計	證 人 計	被 告 人 計	證 人 計		
西郷支部									111'100	111'100
米子支部									111'000	111'000
以上廣島縣管内合計									111'000	111'000
長崎									111'000	111'000
平戸支部									111'000	111'000
福江支部									111'000	111'000
嚴原支部									111'000	111'000
佐賀									111'000	111'000
久留米支部									111'000	111'000
小倉支部									111'000	111'000
福岡									111'000	111'000
大分									111'000	111'000
中津支部									111'000	111'000
豆田支部									111'000	111'000
熊本									111'000	111'000
天草支部									111'000	111'000

廳名	管轄		免罪		輕罪		重罪		國庫 人員 計	被 告 人 計
	被 告 人 計	證 人 計	被 告 人 計	證 人 計	被 告 人 計	證 人 計	被 告 人 計	證 人 計		
鹿兒島									111'000	111'000
大島支部									111'000	111'000
宮崎									111'000	111'000
以上長崎縣管内合計									111'000	111'000
仙臺									111'000	111'000
石巻支部									111'000	111'000
福島									111'000	111'000
白河支部									111'000	111'000
平松支部									111'000	111'000
若松支部									111'000	111'000
山形									111'000	111'000
酒田支部									111'000	111'000
鶴岡支部									111'000	111'000
盛岡									111'000	111'000
磐井支部									111'000	111'000
秋田									111'000	111'000
大曲支部									111'000	111'000
以上宮城縣管内合計									111'000	111'000
青森									111'000	111'000
弘前支部									111'000	111'000
八戸支部									111'000	111'000
函館									111'000	111'000
館地支部									111'000	111'000

豫密ニ於ケル訴訟關係人及訴訟費用

表五百第款二第部六第
用費訟訴罪輕ルス對二廳各

前 承

横濱		小田原		八王子		地場支		八日市場支		水更津支		千葉		松戸		一宮本郷		八日市場		佐原		水更津		土地		下浦支		水戸		土浦支		麻生		龍崎		下妻					
管轄	被	管轄	被	管轄	被	管轄	被	管轄	被	管轄	被	管轄	被	管轄	被	管轄	被	管轄	被	管轄	被	管轄	被	管轄	被	管轄	被	管轄	被	管轄	被	管轄	被	管轄	被	管轄	被	管轄	被		
人	證	人	證	人	證	人	證	人	證	人	證	人	證	人	證	人	證	人	證	人	證	人	證	人	證	人	證	人	證	人	證	人	證	人	證	人	證	人	證	人	證
事	通	事	通	事	通	事	通	事	通	事	通	事	通	事	通	事	通	事	通	事	通	事	通	事	通	事	通	事	通	事	通	事	通	事	通	事	通	事	通	事	通
計		計		計		計		計		計		計		計		計		計		計		計		計		計		計		計		計		計		計		計		計	
金		金		金		金		金		金		金		金		金		金		金		金		金		金		金		金		金		金		金		金		金	
額		額		額		額		額		額		額		額		額		額		額		額		額		額		額		額		額		額		額		額		額	

七七五

東京		地場支		八日市場支		水更津支		千葉		松戸		一宮本郷		八日市場		佐原		水更津		土地		下浦支		水戸		土浦支		麻生		龍崎		下妻									
管轄	被	管轄	被	管轄	被	管轄	被	管轄	被	管轄	被	管轄	被	管轄	被	管轄	被	管轄	被	管轄	被	管轄	被	管轄	被	管轄	被	管轄	被	管轄	被	管轄	被	管轄	被	管轄	被				
人	證	人	證	人	證	人	證	人	證	人	證	人	證	人	證	人	證	人	證	人	證	人	證	人	證	人	證	人	證	人	證	人	證	人	證	人	證	人	證		
事	通	事	通	事	通	事	通	事	通	事	通	事	通	事	通	事	通	事	通	事	通	事	通	事	通	事	通	事	通	事	通	事	通	事	通	事	通	事	通		
計		計		計		計		計		計		計		計		計		計		計		計		計		計		計		計		計		計		計		計			
金		金		金		金		金		金		金		金		金		金		金		金		金		金		金		金		金		金		金		金			
額		額		額		額		額		額		額		額		額		額		額		額		額		額		額		額		額		額		額		額		額	

禮		根		沖繩縣		總計	
管轄	被	管轄	被	管轄	被	管轄	被
人	證	人	證	人	證	人	證
事	通	事	通	事	通	事	通
計		計		計		計	
金		金		金		金	
額		額		額		額	

七七四

前承

大阪	京都	奈良	神戶	滋賀	京都府	和歌山	鳥取	島根	岡山	広島	山口	徳島	香川	高松	愛媛	福岡	宮崎	鹿児島	沖縄
大塚支部	天田支部	地部	伊丹支部	神保町支部	明石支部	洲本支部	豊後支部	龍野支部	社支部	豊野支部	村岡支部	地部	高野支部	高野支部	高野支部	高野支部	高野支部	高野支部	高野支部

京都	京都府	大阪	奈良	神戶	伊丹	神保町	明石	洲本	豊後	龍野	社	豊野	村岡	地	高野	高野	高野	高野	高野
福知山支部	山部支部	伏見支部	京都支部	宮津支部	園部支部	地部	高野支部	高野支部	高野支部	高野支部	高野支部	高野支部	高野支部	高野支部	高野支部	高野支部	高野支部	高野支部	高野支部

輕罪ニ於ケル訴訟關係人及訴訟費用

前 承

廳名		公	輕	罪	二	於	之	ル	新	訟	關	係	人	及	新	訟	費	用	金	額
人	告	被	事	通	計	人	告	被	事	通	計	無	罪	免	新	訟	費	用	金	
																			被	告
高	須	中	高	村															1,000	
地	中																		1,000	
松	大	宇	西	條															1,000	
山	宇	和																	1,000	
高	北	地	高	松															1,000	
名	岡	地																	1,000	
半	古	屋																	1,000	
以上大阪府新設區內合計																				

廳名		公	輕	罪	二	於	之	ル	新	訟	關	係	人	及	新	訟	費	用	金	額
人	告	被	事	通	計	人	告	被	事	通	計	無	罪	免	新	訟	費	用	金	
																			被	告
豐	地	四	山	坂															1,000	
岡	日	市																	1,000	
水	上	野																	1,000	
地	高	山																	1,000	
岐	大	垣																	1,000	
以上大阪府新設區內合計																				

承 前

										廳 名								
御船	熊本	天草	八代	地津	中津	佐伯	大分	豆田	中津	地行	柳河	福留	飯塚	甘水	福岡			
區	區	部	部	方	區	區	區	部	部	方	區	區	區	區	廳			
公 益 財 產 無 罪 免 訴 金 額														輕 罪 二 於 ケ ル 訴 訟 關 係 人 及 訴 訟 費 用	被 告 事 件 關 係 人	入 告	被	計
入 證																入 證	被	
入 定 讞																入 定 讞	被	
事 通															事 通	被		
計															計	被		
入 告															入 告	被		
入 證															入 證	被		
入 定 讞															入 定 讞	被		
事 通															事 通	被		
計															計	被		
擔 負 庫 國															擔 負 庫 國	被		
擔 負 入 告 被															擔 負 入 告 被	被		
計														計	被			

七八六

															熊 本 宮				
仙臺	大川	仙臺	石卷	古川	地行	延岡	官肥	宮崎	延岡	地行	大島	加治	鹿兒	大地	天草	八代	山鹿	宮地	
區	區	區	部	部	方	區	區	區	部	方	區	區	區	部	方	區	區	區	區
以上長崎縣新設管内合計																			
計																			
入 告																			
入 證																			
入 定 讞																			
事 通																			
計																			
擔 負 庫 國																			
擔 負 入 告 被																			
計																			

七八七

表六百第款二第部六第

用費訟訴罪重ルス對ニ廳各

東	濱	京	浦	都	京	神	奈	京	大	金	富	和	德	高	松
東京	浦	京	都	京	神	奈	京	大	金	富	和	德	高	松	
地	地	地	地	地	地	地	地	地	地	地	地	地	地	地	地
方	方	方	方	方	方	方	方	方	方	方	方	方	方	方	方

七九一

前 承

廳名	公	被	被	被	被	無	金	金
沖繩縣裁判所								
以上函館控訴院管内合計								
札幌								
小樽								
札幌								
函館								
江刺								
八幡								
五所								
弘前								
計								

七九〇

前 承

廳名	公 益			身 體			時 間			無 罪 免 訴			金 額	
	入 告	被 告	計	入 告	被 告	計	入 告	被 告	計	入 告	被 告	計	擔 負 庫 國	擔 負 入 告 被 告
以上大阪控訴院管内、合計	1	0	1	0	0	0	0	0	0	0	0	0	0	0
名古屋	1	0	1	0	0	0	0	0	0	0	0	0	0	0
安濃津	0	0	0	0	0	0	0	0	0	0	0	0	0	0
岐阜	0	0	0	0	0	0	0	0	0	0	0	0	0	0
廣島	0	0	0	0	0	0	0	0	0	0	0	0	0	0
山口	0	0	0	0	0	0	0	0	0	0	0	0	0	0
松江	0	0	0	0	0	0	0	0	0	0	0	0	0	0
鳥取	0	0	0	0	0	0	0	0	0	0	0	0	0	0
以上廣島控訴院管内、合計	0	0	0	0	0	0	0	0	0	0	0	0	0	0
長崎	0	0	0	0	0	0	0	0	0	0	0	0	0	0
佐賀	0	0	0	0	0	0	0	0	0	0	0	0	0	0
福岡	0	0	0	0	0	0	0	0	0	0	0	0	0	0
大分	0	0	0	0	0	0	0	0	0	0	0	0	0	0
熊本	0	0	0	0	0	0	0	0	0	0	0	0	0	0
鹿兒島	0	0	0	0	0	0	0	0	0	0	0	0	0	0
宮崎	0	0	0	0	0	0	0	0	0	0	0	0	0	0
以上長崎控訴院管内、合計	0	0	0	0	0	0	0	0	0	0	0	0	0	0
合計	1	0	1	0	0	0	0	0	0	0	0	0	0	0

廳名	公 益			身 體			時 間			無 罪 免 訴			金 額	
	入 告	被 告	計	入 告	被 告	計	入 告	被 告	計	入 告	被 告	計	擔 負 庫 國	擔 負 入 告 被 告
以上仙臺控訴院管内、合計	0	0	0	0	0	0	0	0	0	0	0	0	0	0
仙臺	0	0	0	0	0	0	0	0	0	0	0	0	0	0
盛岡	0	0	0	0	0	0	0	0	0	0	0	0	0	0
秋田	0	0	0	0	0	0	0	0	0	0	0	0	0	0
青森	0	0	0	0	0	0	0	0	0	0	0	0	0	0
函館	0	0	0	0	0	0	0	0	0	0	0	0	0	0
札幌	0	0	0	0	0	0	0	0	0	0	0	0	0	0
以上函館控訴院管内、合計	0	0	0	0	0	0	0	0	0	0	0	0	0	0
總計	0	0	0	0	0	0	0	0	0	0	0	0	0	0

第六部附錄

在清國上海日本領事館
在朝鮮國各日本領事館

廳名	受 理 件 數			終 局			消 止		
	受 理	受 理	計	終 局	消 止	計	消 止	計	
合計	17	9	26	11	15	26	11	15	
在清國上海日本領事館	1	0	1	1	1	2	1	1	
在朝鮮國各日本領事館	16	9	25	10	14	24	10	14	

(二)

廳名	受審件數		受理人員		終結人員		消滅中止		未結人員	
	受審	件數	受理	人員	終結	人員	消滅	中止	未結	人員
在清國上海日本領事館	1	1	1	1	1	1	1	1	1	1
合計	1	1	1	1	1	1	1	1	1	1

七九四

(三)

廳名	刑體執行人員		刑體執行人員		刑體執行人員		刑體執行人員		刑體執行人員	
	刑	體	刑	體	刑	體	刑	體	刑	體
在清國上海日本領事館	1	1	1	1	1	1	1	1	1	1
在朝鮮國各日本領事館	1	1	1	1	1	1	1	1	1	1
合計	2	2	2	2	2	2	2	2	2	2

(四)

確定判決	罰金		罰金		罰金		罰金		罰金	
	完納	未納	完納	未納	完納	未納	完納	未納	完納	未納
在清國上海日本領事館	1	1	1	1	1	1	1	1	1	1
在朝鮮國各日本領事館	1	1	1	1	1	1	1	1	1	1
合計	2	2	2	2	2	2	2	2	2	2

(五)

廳名	附帶私訴件數		附帶私訴件數		附帶私訴件數		附帶私訴件數		附帶私訴件數	
	前年	本年	前年	本年	前年	本年	前年	本年	前年	本年
在朝鮮國釜山日本領事館	1	1	1	1	1	1	1	1	1	1
合計	1	1	1	1	1	1	1	1	1	1

(五)

廳名	附帶私訴件數		附帶私訴件數		附帶私訴件數		附帶私訴件數		附帶私訴件數	
	前年	本年	前年	本年	前年	本年	前年	本年	前年	本年
在朝鮮國釜山日本領事館	1	1	1	1	1	1	1	1	1	1
合計	1	1	1	1	1	1	1	1	1	1

七九五

第六部附錄
(二) 外國人關係刑事訴訟

廳名	求刑件數		結局件數		中止件數		被告人所屬國名	
	前年	本年	却願	原告人	決未	英佛米露日澳葡和瑞瑞清	英佛米露日澳葡和瑞瑞清	英佛米露日澳葡和瑞瑞清
橫濱	113	143	19	124	2	111	111	111
大阪	6	156	1	155	1	154	154	154
神戶	3	10	1	9	1	8	8	8
長崎	1	1	1	0	0	1	1	1
函館	1	1	1	0	0	1	1	1
合計	124	310	23	287	4	283	283	283

第六部附錄
(一) 外國人關係刑事訴訟

犯罪ノ性質	求刑件數		結局件數		中止件數		被告人所屬國名	
	前年	本年	却願	原告人	決未	英佛米露日澳葡和瑞瑞清	英佛米露日澳葡和瑞瑞清	英佛米露日澳葡和瑞瑞清
官吏執非	1	1	1	0	0	1	1	1
官吏侮辱	1	1	1	0	0	1	1	1
銀行偽造	1	1	1	0	0	1	1	1
偽造銀行行使	1	1	1	0	0	1	1	1
阿片烟吸食	1	1	1	0	0	1	1	1
賭博	1	1	1	0	0	1	1	1
竊盜與行	1	1	1	0	0	1	1	1
毆打創傷	1	1	1	0	0	1	1	1
過失殺	1	1	1	0	0	1	1	1
過失傷	1	1	1	0	0	1	1	1
遺失偽	1	1	1	0	0	1	1	1
遺失偽	1	1	1	0	0	1	1	1
帶迫	1	1	1	0	0	1	1	1
強盜	1	1	1	0	0	1	1	1
強盜	1	1	1	0	0	1	1	1
詐欺取財	1	1	1	0	0	1	1	1
委託金費消	1	1	1	0	0	1	1	1
拐帶	1	1	1	0	0	1	1	1
盜匪取財	1	1	1	0	0	1	1	1
盜匪取財	1	1	1	0	0	1	1	1
失火	1	1	1	0	0	1	1	1
合計	124	310	23	287	4	283	283	283

明治廿六年三月廿四日印刷
明治廿六年三月廿五日出版

(禁賣買)

司 法 省
記 錄 課

印刷者 武田文八

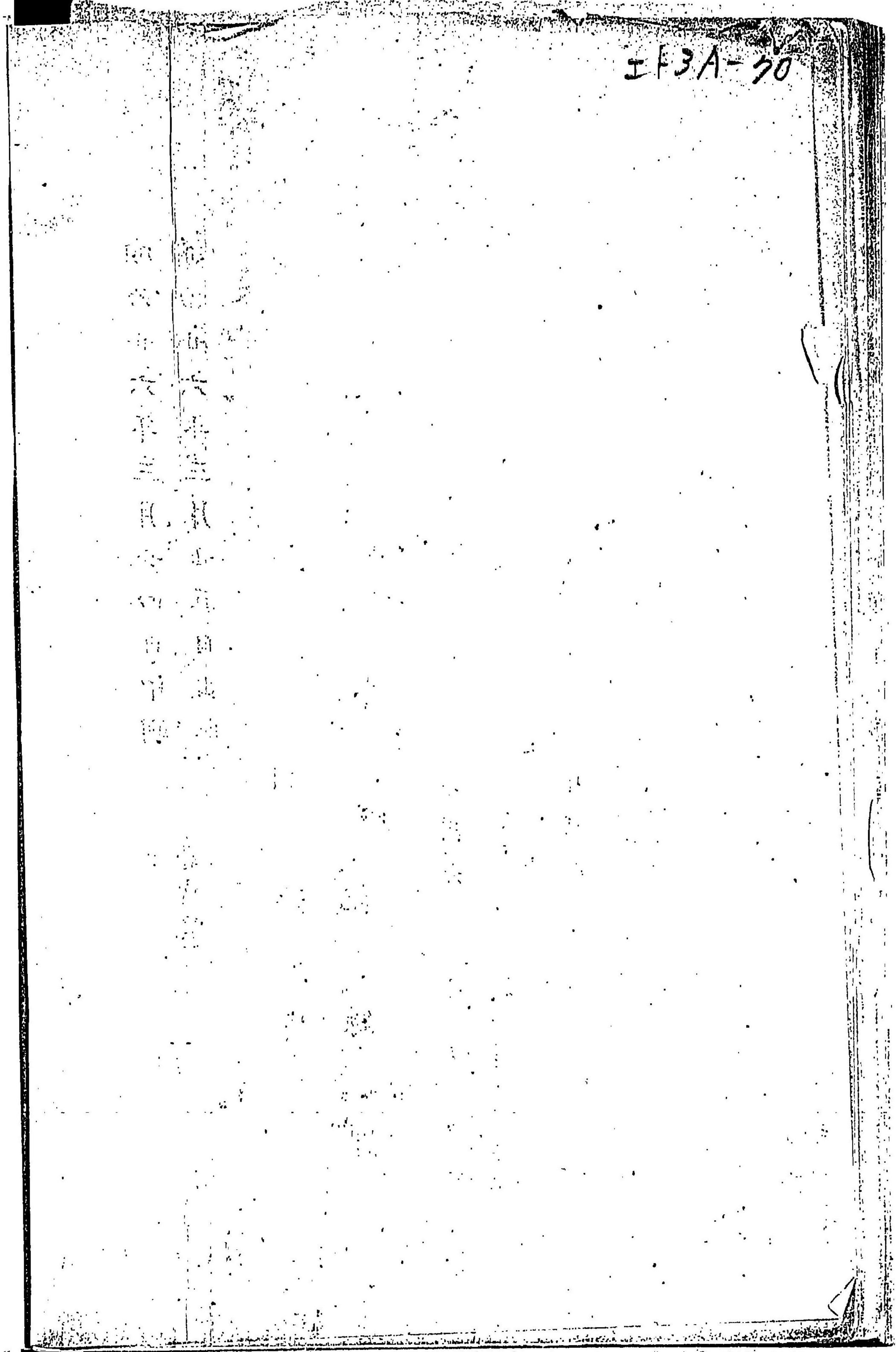
芝罘愛宕町三丁目二番地

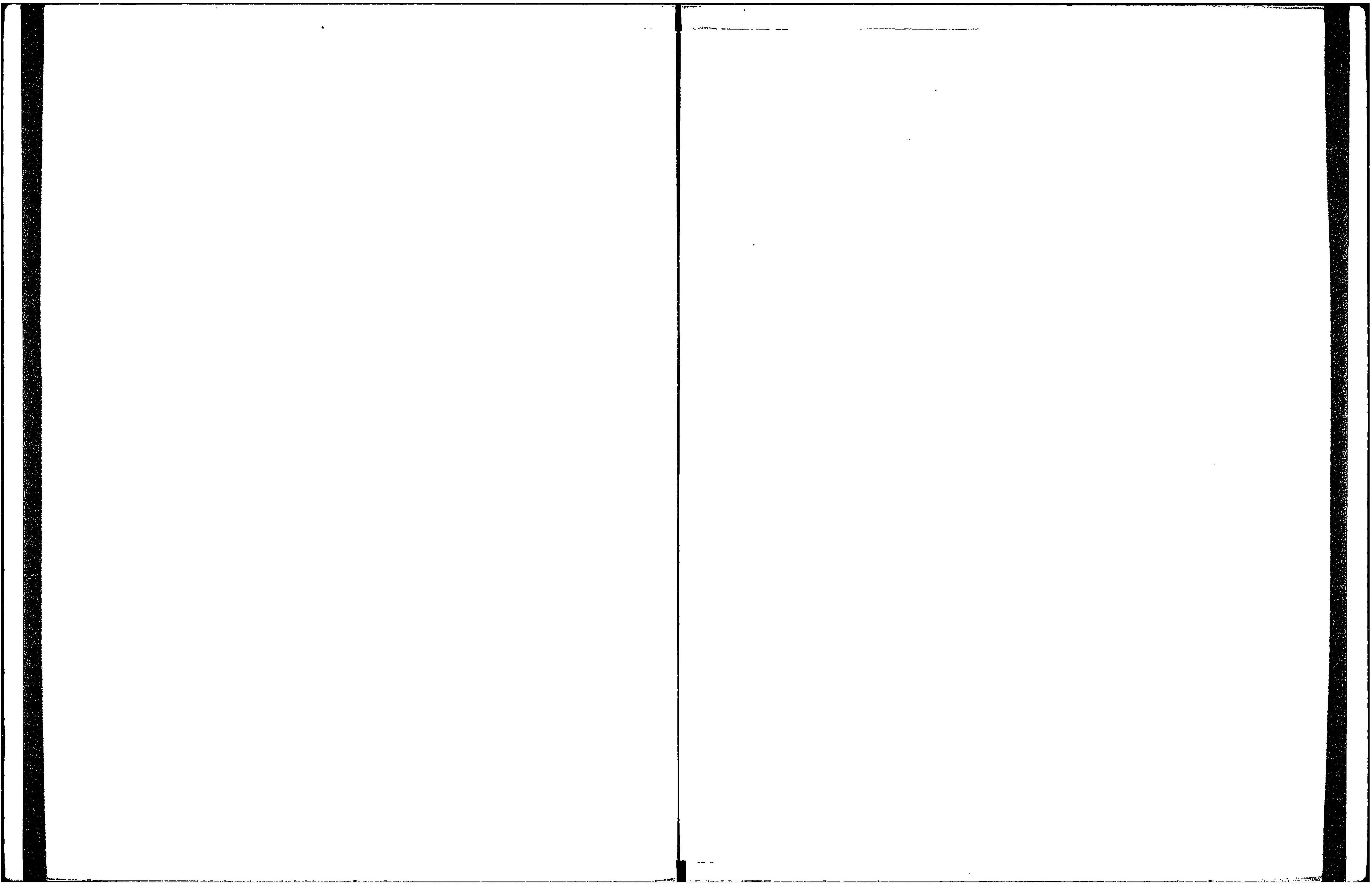
印刷所 忠愛社

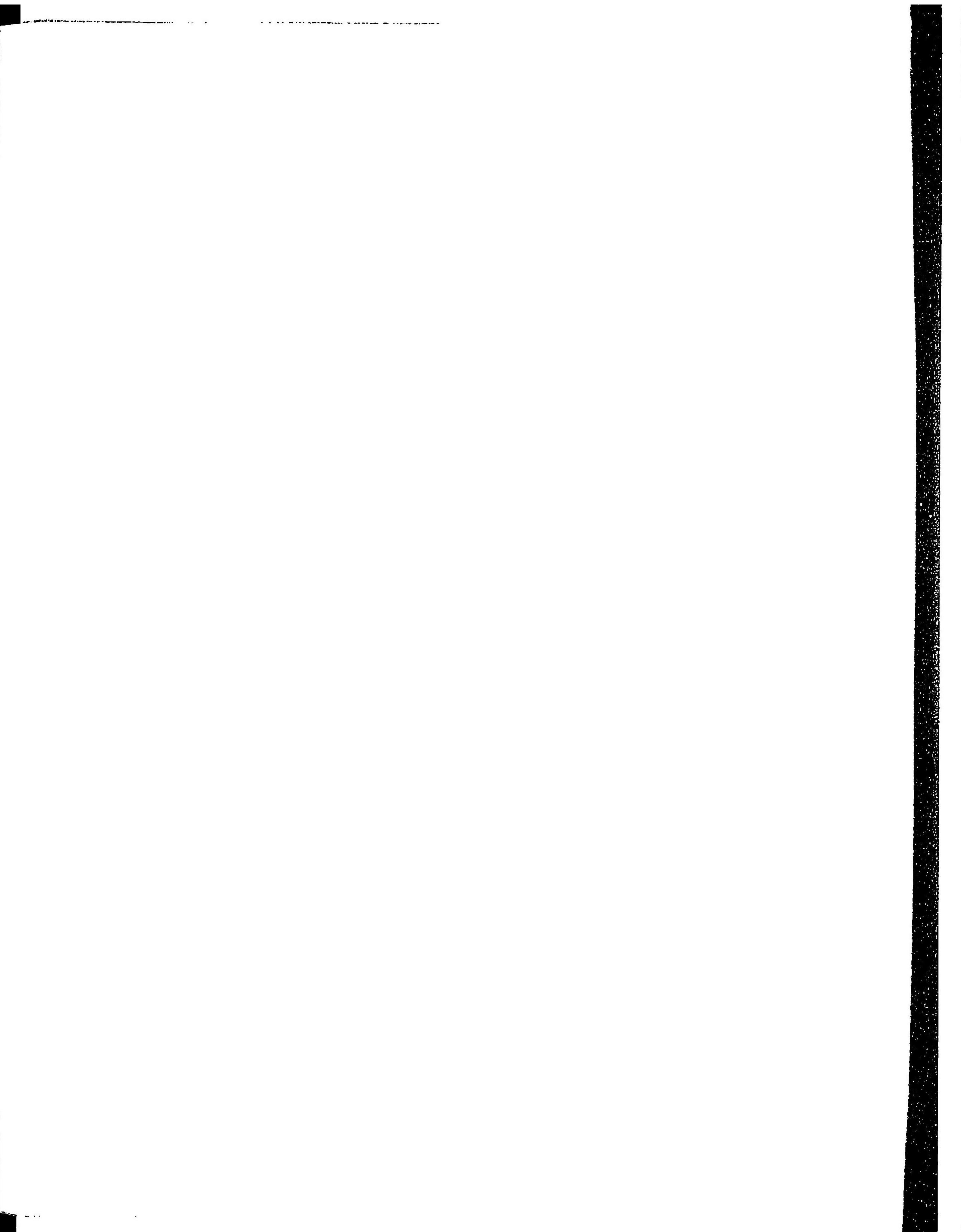
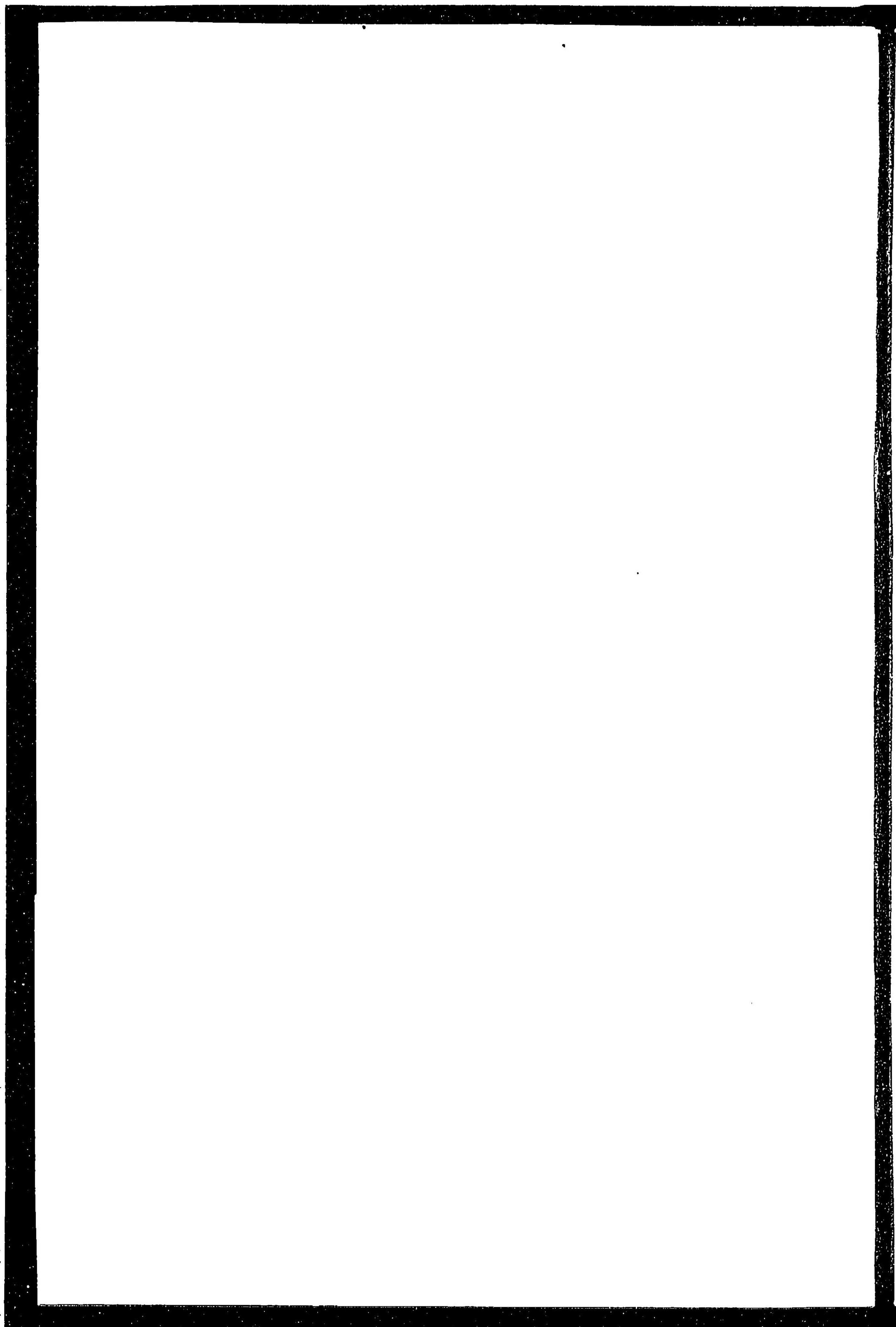
京橋區八軒町十九番地

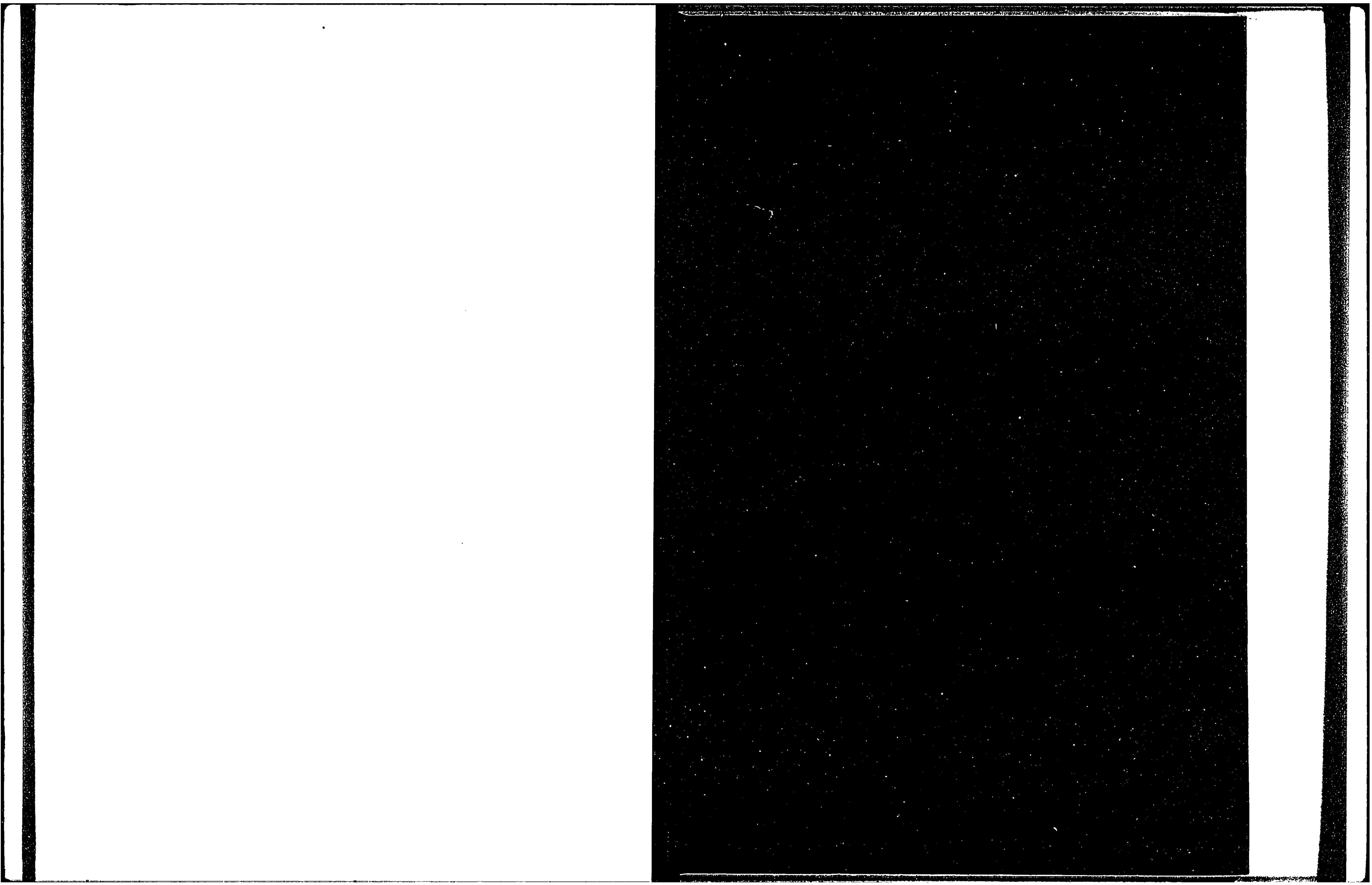
EF3A-20

Vertical text on the left side of the page, possibly bleed-through from the reverse side. The characters are difficult to decipher but appear to be arranged in a column.









144
70

